

産 甲 こうち 2024

労働市場月報(10月分)

令和6年12月号 No. 677



(猿田洞 日高村)

〈今月の記事〉

- ・ 10月雇用動向 1～10
- ・ 令和6年度第1回高知県地域職業能力開発促進協議会を開催しました！ 11
- ・ 「電車」セミナー&面接・相談会を開催しました！ 12
- ・ 令和6年度高校新卒者等就職面談会を開催しました！ 13
- ・ かいごWeek面接・相談会（介護就職デイ）を開催しました！ 14
- ・ 12月は職場のハラスメント撲滅月間です 15
- ・ 年次有給休暇を活用して高知県の魅力に触れよう！ 16

高知労働局職業安定部

(高知労働局ホームページ <https://jsite.mhlw.go.jp/kochi-roudoukyoku/>)

最近の雇用失業情勢（令和6年10月分）

【ポイント】

- 雇用失業情勢は、改善の動きにやや弱さがみられる。引き続き、物価上昇等が雇用に与える影響に注意する必要がある。
- 有効求人倍率（季節調整値）は1.12倍で、前月に比べ0.03ポイント上回り、2か月ぶりの増加となった。
- 新規求人倍率（季節調整値）は2.05倍で、前月に比べ0.33ポイント上回り、2か月ぶりの増加となった。
- 正社員有効求人倍率（原数値）は0.89倍で、前年同月に比べ0.08ポイント増加した。
- 新規求人数（原数値）は5,610人で、前年同月に比べ▲65人（▲1.1%）減少し、3か月連続の減少となった。
- 新規求職者数（原数値）は2,403人で、前年同月に比べ▲154人（▲6.0%）減少し、3か月連続の減少となった。

1 有効求人倍率

- 安定所別の有効求人倍率（原数値）は、高知所1.29倍、須崎所1.01倍、四万十所0.85倍、安芸所0.99倍、いの所0.66倍となり、四万十所を除く各所で前年同月を下回った。

2 求人の動き（原数値）

- 新規求人数を産業別に前年同月と比較すると、主な産業で建設業（24人、4.8%）、金融業、保険業（25人、28.4%）、サービス業（139人、24.8%）など8業種が増加、製造業（▲44人、▲8.8%）、卸売業、小売業（▲60人、▲6.3%）、生活関連サービス業、娯楽業（▲139人、▲48.3%）など5業種で減少となった。
- 有効求人数は14,425人で前年同月比▲941人（▲6.1%）減少、17か月連続で前年同月を下回った。
- 正社員有効求人数は6,934人で、前年同月に比べ211人（3.1%）増加。有効求人全数に占める割合は48.1%で、前年同月を4.3ポイント上回った。

3 求職の動き（原数値）

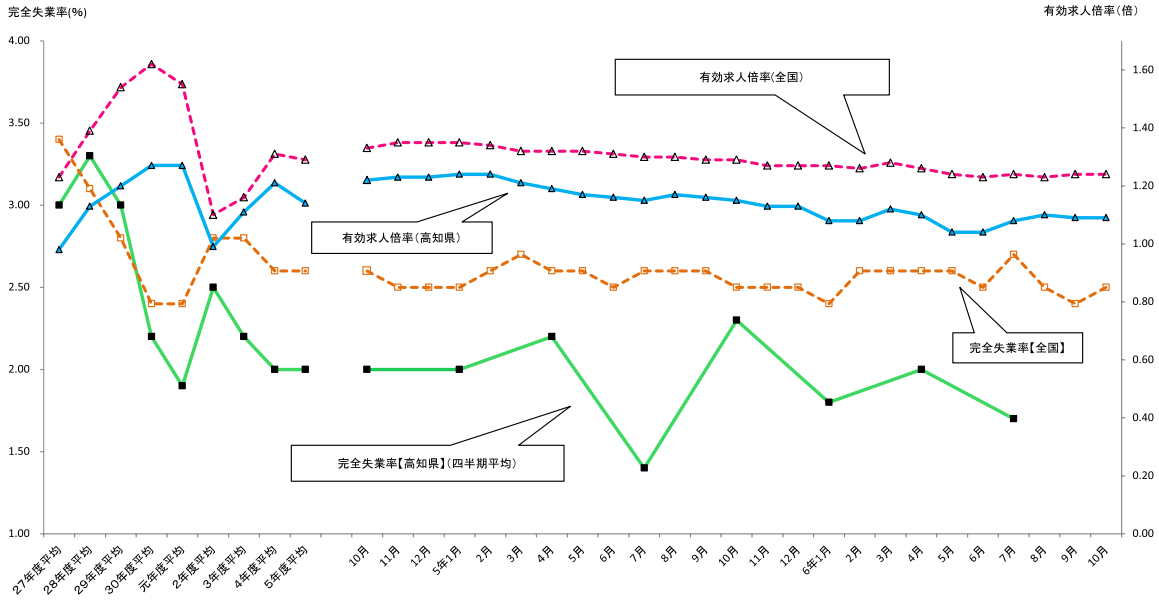
- 新規常用求職者数（パートを含む）2,382人について態様別に前年同月比でみると、在職中の者は▲95人（▲12.4%）、離職者は▲73人（▲4.6%）と減少し、無業者は16人（8.5%）の増加となった。また、離職者の内訳をみると、事業主都合離職者は▲51人（▲13.2%）、自己都合離職者は▲22人（▲2.0%）減少となった。
- 有効求職者数は、12,685人で前年同月に比べ▲518人（▲3.9%）減少し、3か月連続の減少となった。
- 正社員有効求職者数（パートを除く常用）は、7,751人で前年同月に比べ▲514人（▲6.2%）減少。有効求職全数に占める割合は61.1%で、前年同月を1.5ポイント下回った。

4 就職の状況

- 就職件数は、867件で前年同月に比べ▲30人（▲3.3%）減少となり、3か月連続の減少となった。
就職率は36.1%となり、前年同月を1.0ポイント上回った。
- 正社員就職件数は、379件で前年同月に比べ▲30件（▲7.3%）減少し、就職件数全体の43.7%となった。

（注）ハローワークインターネットサービスの機能拡充に伴い、令和3年9月以降の数値には、ハローワークに来所せず、オンライン上で求職登録した求職者数や、求職者がハローワークインターネットサービスの求人に直接応募した就職件数等が含まれている。

高知県有効求人倍率・完全失業率の推移(季節調整値)

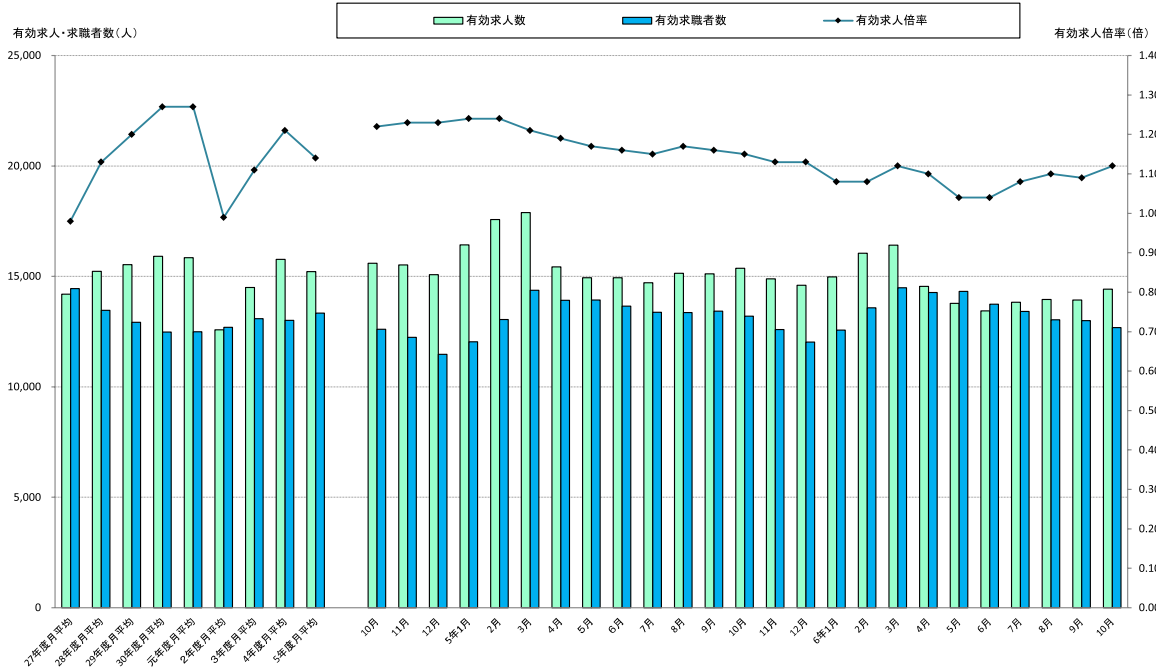


	27年度平均	28年度平均	29年度平均	30年度平均	元年度平均	2年度平均	3年度平均	4年度平均	5年度平均
有効求人倍率(高知県)	0.98	1.13	1.20	1.27	1.27	0.99	1.11	1.21	1.14
有効求人倍率(全国)	1.23	1.39	1.54	1.62	1.55	1.10	1.16	1.31	1.29
完全失業率(高知県)	3.0	3.3	3.0	2.2	1.9	2.5	2.2	2.0	2.0
完全失業率(全国)	3.4	3.1	2.8	2.4	2.4	2.8	2.8	2.6	2.6

	10月	11月	12月	5年1月	2月	3月	4月	5月	6月	7月	8月	9月	10月	11月	12月	6年1月	2月	3月	4月	5月	6月	7月	8月	9月	10月
有効求人倍率(全国)	1.22	1.23	1.23	1.24	1.24	1.21	1.19	1.17	1.16	1.15	1.17	1.16	1.15	1.13	1.13	1.08	1.08	1.12	1.10	1.04	1.04	1.08	1.10	1.09	1.09
有効求人倍率(高知県)	1.33	1.35	1.35	1.35	1.34	1.32	1.32	1.32	1.31	1.30	1.30	1.29	1.29	1.27	1.27	1.27	1.26	1.28	1.26	1.24	1.23	1.24	1.23	1.24	1.24
完全失業率(全国)	2.0			2.0				2.2		1.4			2.3			1.8			2.0			1.7			
完全失業率(高知県)	2.6	2.5	2.5	2.5	2.6	2.7	2.6	2.6	2.5	2.6	2.6	2.6	2.5	2.5	2.5	2.4	2.6	2.6	2.6	2.6	2.5	2.7	2.5	2.4	2.5

(注1) 有効求人倍率の年度平均は原数値で、各月は季節調整値(セラス局法Ⅱ(X-12-ARIMA)による)。なお、令和5年12月以前の数値は、新季節指数により改定されている。
 (注2) 完全失業率(全国)の年度は、年度平均を記載。各月は季節調整値で、令和5年12月以前の数値は、新季節指数により改定されている。
 (注3) 完全失業率(高知県)の年度平均は年平均、各月は四半期平均。令和4年12月以前の数値は、再計算を行い一部改定されている。(完全失業率資料出所: 総務省統計局「労働力調査」)
 (注4) ハローワークインターネットサービスの機能拡充に伴い、令和3年9月以降の数値には、ハローワークに未所せず、オンライン上で求職登録した求職者数や、求職者がハローワークインターネットサービスの求人に直接応募した就職件数等が含まれている。

高知県有効求人倍率(季節調整値)・有効求人数・有効求職者数(原数値)の推移



	27年度月平均	28年度月平均	29年度月平均	30年度月平均	元年度月平均	2年度月平均	3年度月平均	4年度月平均	5年度月平均
有効求人数	14,196	15,237	15,539	15,914	15,852	12,584	14,505	15,769	15,214
有効求職者数	14,445	13,467	12,925	12,485	12,492	12,691	13,088	13,016	13,345

	10月	11月	12月	5年1月	2月	3月	4月	5月	6月	7月	8月	9月	10月	11月	12月	6年1月	2月	3月	4月	5月	6月	7月	8月	9月	10月
有効求人数	15,998	15,326	15,073	16,432	17,581	17,886	15,428	14,945	14,939	14,713	15,147	15,115	15,366	14,804	14,596	14,979	16,044	16,410	14,551	13,775	13,439	13,831	13,983	13,927	14,425
有効求職者数	12,614	12,237	11,479	12,044	13,040	14,367	13,921	13,937	13,659	13,376	13,360	13,425	13,203	12,995	12,031	12,569	13,576	14,486	14,286	14,322	13,746	13,416	13,035	13,003	12,685

(注1) 有効求人倍率の年度平均は原数値で、各月は季節調整値(セラス局法Ⅱ(X-12-ARIMA)による)。なお、令和5年12月以前の数値は、新季節指数により改定されている。
 (注2) ハローワークインターネットサービスの機能拡充に伴い、令和3年9月以降の数値には、ハローワークに未所せず、オンライン上で求職登録した求職者数や、求職者がハローワークインターネットサービスの求人に直接応募した就職件数等が含まれている。

職 業 紹 介 状 況

項目 年度・月		A 新規求職申込件数			B 月間有効求職者数			C 新規求人数		D 月間有効求人数	
		(原数値)	常 用	45歳以上	(原数値)	常 用	45歳以上	(原数値)	常 用	(原数値)	常 用
令和3年度		33,722	33,019	18,208	157,059	154,781	86,420	64,099	57,406	174,054	157,557
4		32,943	32,314	18,010	156,189	153,964	86,351	69,408	62,005	189,233	170,737
5		33,276	32,649	19,165	160,138	158,007	91,849	65,713	58,866	182,566	164,480
令和5年10月		2,557	2,534	1,461	13,203	13,059	7,533	5,675	5,036	15,366	13,850
11月		2,103	2,080	1,175	12,595	12,475	7,201	5,167	4,631	14,884	13,478
12月		2,057	1,975	1,114	12,031	11,879	6,829	4,912	4,140	14,596	12,968
令和6年1月		3,053	3,023	1,745	12,569	12,412	7,127	5,834	5,047	14,979	13,065
2月		3,207	3,185	1,932	13,576	13,422	7,829	6,475	5,779	16,044	14,062
3月		3,372	3,353	2,013	14,486	14,398	8,425	5,649	5,196	16,410	14,766
4月		3,841	3,805	2,416	14,266	14,178	8,338	4,969	4,603	14,551	13,245
5月		2,796	2,759	1,655	14,322	14,212	8,429	4,909	4,503	13,775	12,732
6月		2,299	2,256	1,350	13,746	13,606	8,172	4,744	4,289	13,439	12,465
7月		2,663	2,450	1,599	13,416	13,099	7,906	5,157	4,853	13,831	12,856
8月		2,180	2,138	1,270	13,035	12,711	7,633	4,921	4,583	13,963	13,008
9月		2,443	2,395	1,404	13,003	12,674	7,624	4,551	4,165	13,927	13,021
10月		2,403	2,382	1,384	12,685	12,551	7,374	5,610	5,131	14,425	13,371
増減比	前 月	—	—	—	—	—	—	—	—	—	—
	前年同月	▲ 6.0	▲ 6.0	▲ 5.3	▲ 3.9	▲ 3.9	▲ 2.1	▲ 1.1	1.9	▲ 6.1	▲ 3.5
安 定 所 別	高 知	1,631	1,622	893	8,437	8,374	4,735	4,083	3,705	10,908	10,060
	須 崎	149	148	98	895	871	574	442	420	901	853
	四 万 十	211	207	141	1,161	1,156	760	399	364	984	927
	安 芸	98	96	57	581	568	363	220	204	575	518
	い の	314	309	195	1,611	1,582	942	466	438	1,057	1,013

(注1) 季節調整法は、センサス局法Ⅱ（X-12-ARIMA）による。なお、令和5年12月以前の数値は新季節指数により改定されている。

(注2) ハローワークインターネットサービスの機能拡充に伴い、令和3年9月以降の数値には、ハローワークに来所せず、オンライン上で求職登録した求職者数や、求職者がハローワークインターネットサービスの求人に直接応募した就職件数等が含まれている。

(学卒を除きパートタイムを含む)

令和6年10月

(原数値)	E 就 職 件 数				就職率 (実数) E/A×100	求 人 倍 率 (実 数)		求 人 倍 率 (季節調整値)	
	常 用	県 外	45歳以上	受給者 ^④		新規C/A	有効D/B	新 規	有 効
11,196	10,048	666	5,772	2,859	33.2	1.90	1.11	—	—
11,634	10,511	778	6,077	2,972	35.3	2.11	1.21	—	—
11,388	10,370	783	6,466	3,030	34.2	1.97	1.14	—	—
897	812	67	501	295	35.1	2.22	1.16	1.97	1.15
759	714	60	416	248	36.1	2.46	1.18	2.05	1.13
694	593	64	378	228	33.7	2.39	1.21	1.92	1.13
654	548	55	352	180	21.4	1.91	1.19	1.84	1.08
934	822	63	547	199	29.1	2.02	1.18	1.96	1.08
2,144	1,967	64	1,401	271	63.6	1.68	1.13	2.05	1.12
1,026	949	74	561	293	26.7	1.29	1.02	1.83	1.10
852	789	66	501	269	30.5	1.76	0.96	1.81	1.04
787	722	70	430	224	34.2	2.06	0.98	1.93	1.04
813	758	58	453	251	30.5	1.94	1.03	1.96	1.08
616	578	53	333	216	28.3	2.26	1.07	2.17	1.10
734	688	62	391	217	30.0	1.86	1.07	1.72	1.09
867	813	71	488	274	36.1	2.33	1.14	2.05	1.12
—	—	—	—	—	—	—	—	0.33 (ポイント)	0.03 (ポイント)
▲ 3.3	0.1	6.0	▲ 2.6	▲ 7.1	1.0 (ポイント)	0.11 (ポイント)	▲ 0.02 (ポイント)	—	—
592	566	47	319	180	36.3	2.50	1.29	※	※
43	38	2	27	21	28.9	2.97	1.01	※	※
86	73	9	52	33	40.8	1.89	0.85	※	※
42	39	4	23	9	42.9	2.24	0.99	※	※
104	97	9	67	31	33.1	1.48	0.66	※	※

産業別・規模別新規求人状況

産 業		総			数	
		令和6年10月	令和5年10月	前年同月比(%)	パートタイム 令和6年10月	令和5年10月
A, B 農 業 , 林 業 , 漁 業 (01~04)		106	102	3.9	57	59
C 鉱 業 , 採 石 , 砂 利 採 取 業 (05)		2	5	▲ 60.0	0	0
D 建 設 業 (06~08)		522	498	4.8	15	33
06 総 合 工 事 業		332	306	8.5	9	26
E 製 造 業 (09~32)		457	501	▲ 8.8	71	120
09 食 料 品 製 造 業		90	131	▲ 31.3	42	70
10 飲 料 ・ た ば こ ・ 飼 料 製 造 業		15	15	0.0	0	3
11 織 維 工 業		23	17	35.3	9	3
12 木 材 ・ 木 製 品 製 造 業		16	24	▲ 33.3	0	4
13 家 具 ・ 装 備 品 製 造 業		9	11	▲ 18.2	1	0
14 パ ル プ ・ 紙 ・ 紙 加 工 品 製 造 業		28	34	▲ 17.6	4	6
15 印 刷 ・ 同 関 連 業		9	6	50.0	1	1
16 化 学 工 業		13	16	▲ 18.8	0	3
17 石 油 製 品 ・ 石 炭 製 品 製 造 業		0	8	▲ 100.0	0	2
18 プ ラ ス チ ッ ク 製 品 製 造 業		21	24	▲ 12.5	2	8
19 ゴ ム 製 品 製 造 業		0	0	0	0	0
21 窯 業 ・ 土 石 製 品 製 造 業		17	22	▲ 22.7	2	3
22 鉄 鋼 業		11	8	37.5	0	0
23 非 鉄 金 属 製 造 業		1	0	0	0	0
24 金 属 製 品 製 造 業		32	16	100.0	1	0
25 は ん 用 機 械 器 具 製 造 業		30	29	3.4	1	3
26 生 産 用 機 械 器 具 製 造 業		66	43	53.5	3	5
27 業 務 用 機 械 器 具 製 造 業		16	34	▲ 52.9	0	0
28 電 子 部 品 ・ デ バ イ ス ・ 電 子 回 路 製 造 業		5	14	▲ 64.3	1	1
29 電 気 機 械 器 具 製 造 業		29	16	81.3	4	6
30 情 報 通 信 機 械 器 具 製 造 業		0	0	0	0	0
31 輸 送 用 機 械 器 具 製 造 業		18	28	▲ 35.7	0	2
20, 32 そ の 他 の 製 造 業		8	5	60.0	0	0
F 電 気 ・ ガ ス ・ 熱 供 給 ・ 水 道 業 (33~36)		(0)	(6)	▲ 100.0	(0)	(1)
G 情 報 通 信 業 (37~41)		59	51	15.7	26	5
39 情 報 サ ー ビ ス 業		47	31	51.6	23	5
H 運 輸 業 , 郵 便 業 (42~49)		(172)	(169)	1.8	(29)	(20)
I 卸 売 業 , 小 売 業 (50~61)		(892)	(952)	▲ 6.3	(499)	(576)
50~55 卸 売 業		(196)	(146)	34.2	(70)	(45)
56~61 小 売 業		(696)	(806)	▲ 13.6	(429)	(531)
J 金 融 業 , 保 険 業 (62~67)		113	88	28.4	57	29
K 不 動 産 業 , 物 品 賃 貸 業 (68~70)		33	55	▲ 40.0	16	20
L 学 術 研 究 , 専 門 ・ 技 術 サ ー ビ ス 業 (71~74)		230	251	▲ 8.4	72	55
M 宿 泊 業 , 飲 食 サ ー ビ ス 業 (75~77)		364	345	5.5	224	203
75 宿 泊 業		168	127	32.3	122	69
76 飲 食 店		135	140	▲ 3.6	77	92
N 生 活 関 連 サ ー ビ ス 業 , 娯 楽 業 (78~80)		149	288	▲ 48.3	78	129
O 教 育 , 学 習 支 援 業 (81, 82)		107	105	1.9	53	50
P 医 療 , 福 祉 (83~85)		(1,548)	(1,526)	1.4	(464)	(486)
83 医 療 業		(762)	(719)	6.0	(173)	(173)
85 社 会 保 険 ・ 社 会 福 祉 ・ 介 護 事 業		(786)	(807)	▲ 2.6	(291)	(313)
Q 複 合 サ ー ビ ス 事 業 (86, 87)		49	23	113.0	21	12
R サ ー ビ ス 業 (他 に 分 類 さ れ な い も の) (88~96)		(700)	(561)	24.8	(262)	(199)
S, T 公 務 , そ の 他 (97, 98, 99)		107	149	▲ 28.2	73	121
合 計		5,610	5,675	▲ 1.1	2,017	2,118
事 業 所 規 模 別	29人以下	3,691	3,752	▲ 1.6	1,497	1,558
	30~99人	1,141	1,220	▲ 6.5	357	381
	100~299人	550	506	8.7	110	131
	300~499人	75	71	5.6	14	11
	500~999人	75	64	17.2	16	17
	1,000人以上	78	62	25.8	23	20

(注) 令和6年4月以降については令和5年7月改定の「日本標準産業分類」に基づく区分、令和6年3月以前については平成25年10月改定の「日本標準産業分類」に基づく区分
対前年同月比については、産業分類改定による影響のある産業について () で示している。

求人・求職・就職バランスシート(パートを含む常用)

令和6年10月

職業計	求人倍率 (倍)	有効求人 (人)	有効求職(人)			就職件数(人)		
			合計	男	女	合計	男	女
職業計	1.07	13,371	12,551	5,691	6,849	813	327	486
A 管理的職業	1.18	33	28	24	4	0	0	0
B 専門的・技術的職業	1.66	2,772	1,674	527	1,147	141	35	106
09 建築・土木技術者	6.04	459	76	66	10	5	5	0
10 情報処理・通信技術者	0.61	77	127	99	28	1	1	0
12 医師、薬剤師等	2.03	73	36	14	22	1	0	1
13 保健師、助産師、看護師等	1.46	757	519	30	489	54	4	50
16 社会福祉専門職業	1.68	615	366	60	306	37	9	28
C 事務的職業	0.57	1,534	2,713	661	2,051	168	29	139
25 一般事務員	0.42	1,010	2,412	550	1,861	133	17	116
26 会計事務員	1.72	299	174	56	118	17	4	13
D 販売の職業	2.76	1,537	557	253	304	34	13	21
32 商品販売	2.63	1,005	382	111	271	25	7	18
34 営業職業	2.35	365	155	134	21	8	6	2
E サービスの職業	2.55	3,424	1,341	374	966	184	48	136
36 介護サービス	2.46	1,331	540	170	369	71	18	53
37 保健医療サービス	3.68	232	63	12	51	17	6	11
38 生活衛生サービス	1.92	167	87	1	86	6	2	4
39 飲食物調理	2.60	810	312	98	214	47	9	38
40 接客・給仕	3.32	575	173	45	128	26	8	18
F 保安の職業	4.87	414	85	82	3	10	10	0
G 農林漁業の職業	1.27	218	172	122	50	17	13	4
H 生産工程の職業	2.40	1,124	469	326	142	66	46	20
52 製品製造・加工(金属)	2.62	241	92	87	4	17	16	1
53 製品製造・加工(金属以外)	2.73	461	169	76	93	30	17	13
54 機械組立の職業	1.50	96	64	46	18	4	1	3
55 機械整備・修理の職業	3.20	179	56	55	1	4	4	0
59 生産関連・生産類似	1.42	71	50	34	16	4	3	1
I 輸送・機械運転の職業	1.55	523	338	327	11	49	47	2
61 自動車運転	1.54	417	270	261	9	41	39	2
64 定置・建設機械運転	1.79	84	47	46	1	6	6	0
J 建設・採掘の職業	3.07	843	275	270	5	24	24	0
65 建設躯体工事	5.48	181	33	33	0	5	5	0
66 建設(65を除く)	2.71	141	52	50	2	8	8	0
67 電気工事	1.18	90	76	75	1	0	0	0
68 土木作業	3.84	430	112	110	2	10	10	0
K 運搬・清掃等の職業	0.41	949	2,305	1,313	991	120	62	58
70 運搬	0.70	226	323	277	46	30	26	4
71 清掃	1.22	380	312	160	152	52	20	32
73 その他の運搬等	0.15	251	1,630	868	761	30	13	17

※令和5年4月から日本標準職業分類に基づく区分による。

※代表的な職業を抽出しているため、職業計と内訳の合計は必ずしも一致しない。また求職者の性別は任意登録のため、男女の合計は必ずしも一致しない。

※ハローワークインターネットサービスの機能拡充に伴い、令和3年9月以降の数値には、ハローワークに来所せず、オンライン上で求職登録した求職者数や、求職者がハローワークインターネットサービスの求人へ直接応募した就職件数等が含まれている。

正社員の職業紹介状況（パートを除く常用）

年度・月	項目	常用フルタイム新規求職者数	正社員新規求人数	常用フルタイム有効求職者数	正社員有効求人数	正社員就職件数	正社員充足数	正社員有効求人倍率	正社員充足率
	令和3年度		21,876	26,909	99,075	76,482	4,404	4,369	0.77
4		21,427	28,612	98,609	81,277	4,620	4,541	0.82	15.9
5		21,349	27,933	99,140	80,678	4,428	4,338	0.82	15.5
令和5年10月		1,702	2,477	8,265	6,723	409	401	0.81	16.2
11月		1,410	2,232	7,921	6,670	364	356	0.84	15.9
12月		1,350	2,289	7,561	6,650	326	314	0.88	13.7
令和6年1月		2,056	2,599	7,929	6,863	300	291	0.87	11.2
2月		2,081	2,259	8,526	6,844	377	376	0.80	16.6
3月		2,123	2,292	9,011	6,819	396	391	0.76	17.1
4月		2,288	2,491	8,728	6,728	430	411	0.77	16.5
5月		1,756	2,289	8,625	6,694	356	344	0.78	15.0
6月		1,440	2,224	8,241	6,607	327	331	0.80	14.9
7月		1,608	2,598	8,086	6,873	360	351	0.85	13.5
8月		1,447	2,337	7,951	6,945	288	287	0.87	12.3
9月		1,489	2,085	7,861	6,769	340	326	0.86	15.6
10月		1,536	2,655	7,751	6,934	379	370	0.89	13.9
増減比(%)	前年同月	▲ 9.8	7.2	▲ 6.2	3.1	▲ 7.3	▲ 7.7	0.08 (ポイント)	▲ 2.3 (ポイント)
安定所別	高知	1,041	1,912	5,187	5,180	263	289	1.00	15.1
	須崎	99	257	557	491	20	24	0.88	9.3
	四万十	135	171	686	465	33	27	0.68	15.8
	安芸	57	59	320	209	19	11	0.65	18.6
	いの	204	256	1,001	589	44	19	0.59	7.4

(注1) 正社員有効求人倍率＝正社員有効求人数／常用フルタイム有効求職者数

(注2) 充足率＝正社員充足数／正社員新規求人数×100

(注3) 常用フルタイム有効求職者にはフルタイムの派遣労働者や契約社員を希望するものも含まれるため、厳密な意味での正社員有効求人倍率より低い値となる。

(注4) ハローワークインターネットサービスの機能拡充に伴い、令和3年9月以降の数値には、ハローワークに来所せず、オンライン上で求職登録した求職者数や、求職者がハローワークインターネットサービスの求人に直接応募した就職件数等が含まれている。

求人・求職・就職バランスシート（正社員）

令和6年10月

職 業 計	求人倍率 (倍)	有効求人 (人)	有効求職(人)			就職件数(人)		
			合計	男	女	合計	男	女
職 業 計	0.89	6,934	7,751	4,159	3,585	379	192	187
A 管 理 的 職 業	1.48	31	21	19	2	0	0	0
B 専 門 的 ・ 技 術 的 職 業	1.57	1,782	1,137	436	701	80	24	56
09 建 築 ・ 土 木 技 術 者	7.26	443	61	53	8	5	5	0
10 情 報 処 理 ・ 通 信 技 術 者	0.52	58	112	88	24	1	1	0
12 医 師 ・ 薬 剤 師 等	2.94	50	17	12	5	0	0	0
13 保 健 師 ・ 助 産 師 ・ 看 護 師 等	1.49	483	325	24	301	34	3	31
16 社 会 福 祉 専 門 職 業	1.10	237	215	51	164	9	3	6
C 事 務 的 職 業	0.40	732	1,831	515	1,315	89	11	78
25 一 般 事 務 員	0.33	527	1,616	426	1,189	66	5	61
26 会 計 事 務 員	0.58	80	137	50	87	14	3	11
D 販 売 の 職 業	1.53	564	368	215	153	16	10	6
32 商 品 販 売	0.96	208	216	87	129	9	5	4
34 営 業 職 業	2.48	352	142	124	18	7	5	2
E サ ー ビ ス の 職 業	1.72	1,354	787	295	491	57	21	36
36 介 護 サ ー ビ ス	1.69	655	388	148	239	34	14	20
37 保 健 医 療 サ ー ビ ス	3.16	136	43	11	32	6	2	4
38 生 活 衛 生 サ ー ビ ス	1.51	95	63	1	62	1	0	1
39 飲 食 物 調 理	1.84	265	144	69	75	9	3	6
40 接 客 ・ 給 仕	1.85	144	78	35	43	5	2	3
F 保 安 の 職 業	5.19	280	54	52	2	8	8	0
G 農 林 漁 業 の 職 業	0.93	91	98	78	20	5	5	0
H 生 産 工 程 の 職 業	1.85	714	385	298	86	39	35	4
52 製 品 製 造 ・ 加 工 (金 属)	2.60	213	82	78	3	14	14	0
53 製 品 製 造 ・ 加 工 (金 属 以 外)	1.51	177	117	67	50	12	9	3
54 機 械 組 立 の 職 業	0.65	37	57	43	14	1	1	0
55 機 械 整 備 ・ 修 理 の 職 業	3.02	166	55	54	1	4	4	0
59 生 産 関 連 ・ 生 産 類 似	1.56	61	39	30	9	3	3	0
I 輸 送 ・ 機 械 運 転 の 職 業	1.41	357	254	245	9	31	29	2
61 自 動 車 運 転	1.41	277	197	190	7	27	25	2
64 定 置 ・ 建 設 機 械 運 転	1.68	69	41	40	1	4	4	0
J 建 設 ・ 採 掘 の 職 業	3.11	802	258	254	4	21	21	0
65 建 設 軀 体 工 事	5.68	176	31	31	0	5	5	0
66 建 設 (65 を 除 く)	2.76	135	49	48	1	6	6	0
67 電 気 工 事	1.27	89	70	69	1	0	0	0
68 土 木 作 業	3.78	401	106	104	2	9	9	0
K 運 搬 ・ 清 掃 等 の 職 業	0.21	227	1,064	766	298	33	28	5
70 運 搬	0.41	97	237	204	33	15	14	1
71 清 掃	0.59	61	104	79	25	6	5	1
73 そ の 他 の 運 搬 等	0.07	53	708	479	229	9	8	1

※令和5年4月から日本標準職業分類に基づく区分による。

※代表的な職業を抽出しているため、職業計と内訳の合計は必ずしも一致しない。また求職者の性別は任意登録のため、男女の合計は必ずしも一致しない。

※ハローワークインターネットサービスの機能拡充に伴い、令和3年9月以降の数値には、ハローワークに来所せず、オンライン上で求職登録した求職者数や、求職者がハローワークインターネットサービスの求人に直接応募した就職件数等が含まれている。

パートタイムの状況

項目 年度・月		新規求職 申込件数 (原数値)	新規求人数 (原数値)	月間有効	月間有効	就職件数 (原数値)	有効求人 倍率(実数) (B)÷(A)
				求職者数 (原数値) (A)	求人数 (原数値) (B)		
令和3年度		11,302	25,132	56,341	64,990	4,918	1.15
4		11,016	28,039	55,973	73,245	5,140	1.31
5		11,439	25,108	59,476	66,402	5,206	1.12
令和5年10月		843	2,118	4,849	5,536	334	1.14
11月		678	1,772	4,607	5,138	279	1.12
12月		633	1,702	4,368	4,975	261	1.14
令和6年1月		978	2,165	4,532	5,144	250	1.14
2月		1,121	3,052	4,951	6,324	402	1.28
3月		1,241	2,381	5,445	6,663	1,450	1.22
4月		1,537	1,602	5,507	5,129	416	0.93
5月		1,020	1,564	5,650	4,520	366	0.80
6月		823	1,711	5,427	4,382	332	0.81
7月		852	1,752	5,068	4,532	325	0.89
8月		695	1,588	4,802	4,594	232	0.96
9月		924	1,670	4,868	4,689	278	0.96
10月		854	2,017	4,848	4,919	350	1.01
増減比 (%)	前年同月	1.3	▲ 4.8	▲ 0.0	▲ 11.1	4.8	▲ 0.13 (ポイント)
安定所別	高知	585	1,453	3,222	3,692	235	1.15
	須崎	49	165	314	320	18	1.02
	四万十	75	136	473	306	34	0.65
	安芸	39	112	251	250	17	1.00
	いの	106	151	588	351	46	0.60

(注) ハローワークインターネットサービスの機能拡充に伴い、令和3年9月以降の数値には、ハローワークに来所せず、オンライン上で求職登録した求職者数や、求職者がハローワークインターネットサービスの求人に直接応募した就職件数等が含まれている。

雇 用 保 険 の 状 況

項目 年度・月	適 用 事業所 数	被 保 険 者 数 A	資 格 取 得 者 数	資 格 喪 失 者 数	う ち 事業主 都 合 離 職 数	一 般			高 齢 受 給 者 数	特 例 受 給 者 数	基 本 受 給 率 B/(A+B) ×100 %	日 雇 受 給 者 実 人 員	
						受 給 決 定 数	基 本						
							初 回 受 給 者	受 給 者 実 人 員 B					
令和3年度	13,775	194,689	30,131	31,379	2,148	8,591	7,260	2,746	189	49	1.4	124	
4	13,746	193,490	31,085	32,114	1,846	8,632	7,190	2,621	200	48	1.3	114	
5	13,588	192,061	30,916	32,027	2,084	8,754	7,288	2,681	205	45	1.4	109	
令和5年10月	13,632	192,208	2,693	2,626	149	708	604	2,907	172	31	1.5	110	
11月	13,568	192,549	2,261	1,933	129	541	598	2,680	168	14	1.4	109	
12月	13,465	192,733	1,933	1,748	112	442	504	2,529	150	14	1.3	109	
令和6年1月	13,414	191,843	1,845	2,726	133	717	416	2,420	137	76	1.2	108	
2月	13,363	191,629	1,787	1,995	139	643	556	2,387	161	18	1.2	108	
3月	13,355	191,133	2,019	2,513	172	596	400	2,258	155	2	1.2	106	
4月	13,357	188,486	3,790	6,435	516	1,337	666	2,415	318	2	1.3	106	
5月	13,360	191,072	5,250	2,599	202	992	996	2,750	567	21	1.4	104	
6月	13,367	191,320	2,173	1,979	161	570	601	2,809	182	14	1.4	103	
7月	13,357	190,892	2,293	2,757	196	677	800	3,217	180	59	1.7	98	
8月	13,355	190,541	1,728	2,078	129	646	544	3,031	171	244	1.6	98	
9月	13,258	190,029	1,835	2,141	162	589	486	2,914	156	44	1.5	97	
10月	13,242	189,867	2,410	2,548	186	717	579 (1)	2,770 (3)	186	36	1.4	96	
増減比 (%)	前年同月	▲ 2.9	▲ 1.2	▲ 10.5	▲ 3.0	24.8	1.3	▲ 4.1	▲ 4.7	8.1	16.1	▲ 0.1	▲ 12.7
安 定 所 別	高 知	8,378	138,259	1,747	1,904	118	484	371	1,751	112	1	1.3	62
	須 崎	1,394	15,147	175	190	20	63	63	269	22	28	1.7	0
	四 万 十	1,521	15,371	180	201	29	77	63	328	30	0	2.1	0
	安 芸	842	7,894	125	84	5	32	31	141	8	4	1.8	0
	い の	1,107	13,196	183	169	14	61	50	278	14	3	2.1	34

※年度の適用事業所数・被保険者数・受給者実人員・受給者数は月平均

(注) 日雇受給者実人員は、同一人が複数安定所で受給が可能なため安定所計と必ずしも一致しない。

(注) () 内は船員保険で内数。当月分のみ記載。

令和 6 年度第 1 回 高知県地域職業能力開発促進協議会を開催しました

令和 6 年 10 月 25 日、高知労働局（局長菊池宏二）と高知県は、関係機関と連携を図り、職業能力の開発及び、向上の促進のための取組が適切かつ効果的に実施されるようにするため、「令和 6 年度第 1 回高知県地域職業能力開発促進協議会」を開催しました。

日時：令和 6 年 10 月 25 日(金) 14 時～15 時半

場所：高知共済会館 COMMUNITY SQUARE 3 階会議室 桜



「電車」セミナー & 面接・相談会を開催しました！

(令和6年10月31日)

高知労働局（局長：菊池宏二）は、管内の高知公共職業安定所（ハローワーク高知）において運輸業の求人・求職のマッチングを促進するため、「電車」セミナー & 面接・相談会を開催しました。当日は、様々な職種の仕事内容について説明していただき、セミナーのあと、面接・相談会が開催されました。

電車運転手、電車関係の業務にご興味のある方は、ぜひお近くのハローワークまでお問い合わせください。



【会場】ハローワーク高知 2階大会議室 参加人数 15人

令和6年度 高校新卒者等就職面談会を開催しました！

(令和6年11月6日)

高知労働局（局長 菊池 宏二）は、令和7年3月新規高校卒業予定者、高校卒業後もしくは中退後概ね3年以内の方に対する就職支援及び県内企業の若年労働者確保のため、「令和6年度高校新卒者等就職面談会」を開催しました。引き続き未内定者の就職支援に取り組んでいきます。



【会場】高知文化プラザかるぼーと 参加企業：52社 参加人数：34人

かいご Week 面接・相談会（介護就職デイ）を開催しました！

（令和6年11月18日）

高知労働局（局長 菊池 宏二）は、県内の4会場で介護関係の求人・求職のマッチングを促進するため、「かいご Week 面接・相談会（介護就職デイ）」を開催しました。開催期間は、たくさんの参加者の方にお仕事相談や面接を受けていただきました。こちらは高知会場（ハローワーク高知）の開催状況です。

また、当日はNHK高知放送の取材もあり、「こうちいちばん 845」で放映されました！ 介護関係の就職を希望されている方は、お近くのハローワークまでお問い合わせください。



【高知会場】11月18日～21日 ハローワーク高知 2階大会議室 参加企業 24社 参加者 94名

12月は職場の ハラスメント撲滅月間です

2024年12月10日(火)、職場におけるハラスメント対策シンポジウムをオンラインで開催します。

シンポジウムの概要及び参加の申し込みは、二次元バーコードまたは下記URLからご確認ください。

<https://www.no-harassment.mhlw.go.jp/symposium>



あかるい職場応援団

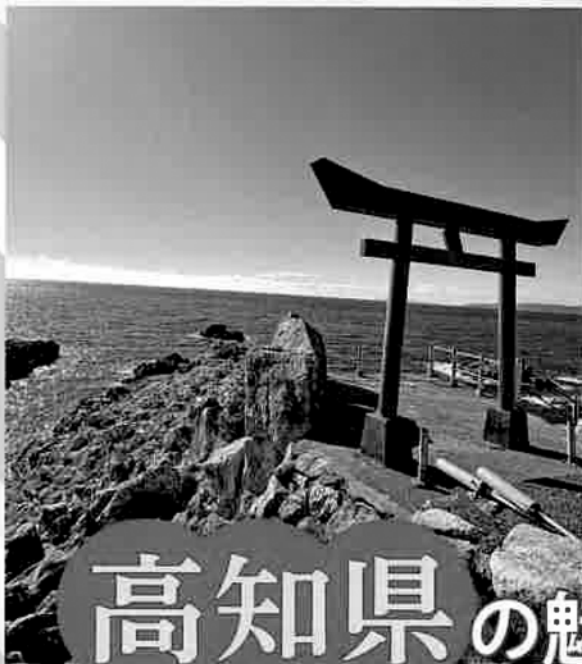
ハラスメント

<https://www.no-harassment.mhlw.go.jp/>

ハラスメントでお困りの方は、無料で相談できる全国の労働局・労働基準監督署にある総合労働相談コーナーをご利用ください。詳しくは、ポータルサイト「あかるい職場応援団」まで。



年次有給休暇を活用して



高知県の魅力に触れよう!

年次有給休暇を取得して、家族と過ごしたり、地域の活動に参加したり、新しい働き方・休み方をはじめましょう。

厚生労働省 | 高知労働局 | 労働基準監督署
働き方・休み方改善ポータルサイト <https://work-holiday.mhlw.go.jp/>

●お問合せ
高知労働局雇用環境・均等室 ☎088-885-6041

用語の説明

- 一 般＝「パートタイム」以外のものをいう。なお、雇用期間の定めにより「常用」「臨時・季節」に分けられる。
- 常 用＝雇用契約において、雇用期間の定めがない、または、4か月以上の雇用期間が定められているものをいう。
- パートタイム＝「パートタイム」とは、1日、1週間又は1ヶ月の所定労働時間が当該事業所において、同種の業務に従事する通常の労働者の所定労働時間に比し相当程度短いものをいう。
なお、「パートタイム」は雇用期間の定めにより、「常用的パートタイム」、「臨時的パートタイム」及び「日雇的パートタイム」に分けられる。
- 新規求職申込件数＝期間中に自安定所で新たに受付けた求職申し込みの件数をいう。
- 月間有効求職者数＝「前月から繰越された有効求職者数」と当月の「新規求職申込件数」の合計数をいう。
- 就 職 件 数＝自安定所の有効求職者が、自安定所の紹介あっせんにより就職したことを確認した件数をいう。
- ⑤受給者の就職件数＝受給資格決定後、基本手当の支給を終了するまでの間に安定所の紹介により就職した基本手当受給資格者の就職件数をいう。
- 求 人 倍 率＝求職者1人当たり、求人がどれだけあるかをみるもので、次の式で計算される。
- $$\text{新規求人倍率} = \frac{\text{新規求人数}}{\text{新規求職者数}} \quad \text{有効求人倍率} = \frac{\text{有効求人数}}{\text{有効求職者数}}$$
- 新 規 求 人 数＝期間中に新たに受けた求人数（採用予定人員）をいう。
- 月間有効求人数＝「前月から繰越された有効求人数」と当月の「新規求人数」の合計数をいう。
- 受 給 者 実 人 員＝失業給付を実際に受けた受給資格者の実数をいう。
- 季 節 調 整 値＝1年を周期として繰り返す季節的な要因による変動の影響を取り除いた値である。
(労働関係の季節調整は、厚生労働省においてセンサス局法Ⅱ（X-12-ARIMA）を使用して行われている。）

高知労働局職業安定部のご案内

〒781-9548 高知市南金田1-39

職業安定課	電話 (088) 885-6051	FAX (088) 885-6064
職業対策課	電話 (088) 885-6052	FAX (088) 885-6064
訓練課	電話 (088) 888-6600	FAX (088) 885-6064

ハローワーク（公共職業安定所）のご案内

- ハローワーク高知 〒781-8560 高知市大津乙2536-6
電話 (088) 878-5320
・高知新卒応援ハローワーク 電話 (088) 878-5342
- 附属機関 〒780-0870 高知市本町4-3-41 高知地方合同庁舎1F
ハローワークジョブセンターほんまち（高知県地域共同就職支援センター）
 - ・職業紹介コーナー 電話 (088) 826-8870
 - ・高知わかもの支援コーナー //
 - ・高知家の女性しごと応援室相談コーナー 電話 (088) 826-8870
- 附属機関 〒780-0841 高知市帯屋町2-1-35 片岡ビル3F
・ハローワーク高知若者相談コーナー 電話 (088) 802-2076
- 香美出張所 〒782-0033 香美市土佐山田町旭町1-4-10 電話 (0887) 53-4171
- ハローワーク須崎 〒785-0012 須崎市西糺町4-3 電話 (0889) 42-2566
- ハローワーク四万十 〒787-0012 四万十市右山五月町3-12 電話 (0880) 34-1155
- ハローワーク安芸 〒784-0001 安芸市矢の丸4-4-4 電話 (0887) 34-2111
- ハローワークいの 〒781-2120 吾川郡いの町枝川1943-1 電話 (088) 893-1225