

令和6年12月27日

【照会先】

高知労働局職業安定部職業安定課

課長 森 郁雄

地方労働市場情報官 山本 由香

電話 088-885-6051

報道関係者 各位

## 高知県の雇用失業情勢（令和6年11月分）

令和6年11月における高知県の雇用失業情勢の概要をとりまとめましたので発表します。（高知労働局では、公共職業安定所（ハローワーク）における求人、求職、就職の状況を取りまとめ、求人倍率などの指標を作成し、高知県の雇用失業情勢として毎月公表しています。）

雇用失業情勢は、改善の動きにやや弱さがみられる。引き続き、物価上昇等が雇用に与える影響に注意する必要がある。

- **受理地別有効求人倍率（季調値）**は1.12倍で、前月と同水準となった。
  - ・有効求人数（季調値）は14,419人で、前月に比べ49人（0.3%）増加し、2か月連続の増加。
  - ・有効求職者数（季調値）は12,860人で、前月に比べ22人（0.2%）増加し、2か月ぶりの増加。（第1-1表参照）
- **新規求人倍率（季調値）**は2.07倍で、前月に比べ0.02ポイント上回り、2か月連続の増加となった。
  - ・新規求人数（季調値）は5,314人で、前月に比べ22人（0.4%）増加し、2か月連続の増加。
  - ・新規求職者数（季調値）は2,564人で、前月に比べ▲17人（▲0.7%）減少し、2か月連続の減少。（第1-1表参照）
- **正社員有効求人倍率（原数値）**は0.91倍で、前年同月に比べ0.07ポイント増加した。（第1-2表参照）
- **新規求人数（原数値）**は4,789人で、前年同月に比べ▲378人（▲7.3%）減少し、4か月連続の減少となった。（第1-3表参照）
  - 産業別でみると、増加…金融業、保険業（45人、100.0%）、教育、学習支援業（65人、94.2%）  
医療、福祉（82人、6.9%）など7業種
  - 減少…製造業（▲85人、▲19.3%）、卸売業、小売業（▲191人、▲18.0%）、  
サービス業（▲252人、▲35.1%）など6業種（第2-1表参照）
- **新規求職者数（原数値）**は1,995人で、前年同月に比べ▲108人（▲5.1%）減少し、4か月連続の減少となった。（第1-3表参照）
- **就職件数**は680件で、前年同月に比べ▲79件（▲10.4%）減少し、4か月連続の減少となった。（第3表参照）
- **雇用保険被保険者数**は189,912人で、前年同月に比べ▲2,637人（▲1.4%）減少し、60か月連続の減少となった。（第4表参照）
- **就業地別有効求人倍率（季調値）**は1.18倍で、前月に比べ0.01ポイント下回り、2か月ぶりの減少となった。（第6表参照）
  - ・有効求人数（季調値）は15,118人で、前月に比べ▲167人（▲1.1%）減少し、2か月ぶりの減少。※公表値としては、集計開始以降継続的に「受理地別」（求人を受理したハローワークの所在地で求人数を集計）を使用。
- ※ **全国の有効求人倍率（季調値）**は1.25倍で、前月と同水準となった。なお、高知県は全国で36番目。（第7表参照）

（注）ハローワークインターネットサービスの機能拡充に伴い、令和3年9月以降の数値には、ハローワークに来所せず、オンライン上で求職登録した求職者数や、求職者がハローワークインターネットサービスの求人に直接応募した就職件数等が含まれている。

# 高知県の雇用失業情勢（令和6年11月）

## 第1-1表 求人倍率等（学卒を除きパートを含む、季調値）の推移

有効求人倍率（季調値）は1.12倍で、前月と同水準となった。

- ・有効求人数（季調値）は14,419人で、前月に比べ49人（0.3%）増加し、2か月連続の増加。
- ・有効求職者数（季調値）は12,860人で、前月に比べ22人（0.2%）増加し、2か月ぶりの増加。

新規求人倍率（季調値）は2.07倍で、前月に比べ0.02ポイント上回り、2か月連続の増加となった。

- ・新規求人数（季調値）は5,314人で、前月に比べ22人（0.4%）増加し、2か月連続の増加。
- ・新規求職者数（季調値）は2,564人で、前月に比べ▲17人（▲0.7%）減少し、2か月連続の減少。

区分	令和2年度	令和3年度	令和4年度	令和5年度	前年同月	最近3か月の状況				当月
	(月平均)	(月平均)	(月平均)	(月平均)	令和5年11月	令和6年8月	令和6年9月	令和6年10月	令和6年11月	
有効求人倍率(倍)	0.99	1.11	1.21	1.14	1.13	1.10	1.09	1.12	1.12	
前年度差、前月差	▲0.28	0.12	0.10	▲0.07	▲0.02	0.02	▲0.01	0.03	0.00	
有効求人数	12,584	14,505	15,769	15,214	15,158	14,312	14,230	14,370	14,419	
前年度比、前月比、差	▲20.6	15.3	8.7	▲3.5	▲2.2 ▲335	▲0.2 ▲31	▲0.6 ▲82	1.0 140	0.3 49	
有効求職者数	12,691	13,088	13,016	13,345	13,390	13,036	13,047	12,838	12,860	
前年度比、前月比、差	1.6	3.1	▲0.6	2.5	▲0.2 ▲27	▲1.8 ▲235	0.1 11	▲1.6 ▲209	0.2 22	
新規求人倍率(倍)	1.76	1.90	2.11	1.97	2.05	2.17	1.72	2.05	2.07	
前年度差、前月差	▲0.17	0.14	0.21	▲0.14	0.08	0.21	▲0.45	0.33	0.02	
新規求人数	4,752	5,342	5,784	5,476	5,448	5,412	4,757	5,292	5,314	
前年度比、前月比、差	▲18.1	12.4	8.3	▲5.3	▲0.9 ▲51	5.7 292	▲12.1 ▲655	11.2 535	0.4 22	
新規求職者数	2,699	2,810	2,745	2,773	2,663	2,495	2,772	2,581	2,564	
前年度比、前月比、差	▲10.1	4.1	▲2.3	1.0	▲4.7 ▲130	▲4.4 ▲116	11.1 277	▲6.9 ▲191	▲0.7 ▲17	

- (注) 1. 季節調整法は、センサス局法Ⅱ(X-12-ARIMA)による。なお、令和5年12月以前の数値は、令和6年1月分公表時に新季節指数により改定されている。  
 2. 年度欄は原数値、年度欄下段は対前年度差または比。  
 3. 「前年同月」「最近3か月の状況」「当月」の有効及び新規求人倍率の下段は前月差。新規・有効の求人数及び求職者数の下段左欄は対前月比(%)、同右欄は前月差(人)。  
 4. ハローワークインターネットサービスの機能拡充に伴う令和3年9月以降の数値の取扱いについては、1頁の(注)を参照。

## 第1-2表 求人倍率等（学卒を除きパートを含む、原数値）の推移

正社員有効求人倍率（原数値）は0.91倍で、前年同月に比べ0.07ポイント増加した。

区分	令和2年度	令和3年度	令和4年度	令和5年度	前年同月	最近3か月の状況				当月
	(月平均)	(月平均)	(月平均)	(月平均)	令和5年11月	令和6年8月	令和6年9月	令和6年10月	令和6年11月	
有効求人倍率(倍)	0.99	1.11	1.21	1.14	1.18	1.07	1.07	1.14	1.16	
前年度差、前年同月差	▲0.28	0.12	0.10	▲0.07	▲0.09	▲0.06	▲0.06	▲0.02	▲0.02	
有効求人数(全数)	12,584	14,505	15,769	15,214	14,884	13,963	13,927	14,425	14,017	
前年度比、前年同月比、差	▲20.6	15.3	8.7	▲3.5	▲4.1 ▲642	▲7.8 ▲1,184	▲7.9 ▲1,188	▲6.1 ▲941	▲5.8 ▲867	
有効求職者数(全数)	12,691	13,088	13,016	13,345	12,595	13,035	13,003	12,685	12,113	
前年度比、前年同月比、差	1.6	3.1	▲0.6	2.5	2.9 358	▲2.4 ▲325	▲3.1 ▲422	▲3.9 ▲518	▲3.8 ▲482	
正社員有効求人倍率(倍)	0.69	0.77	0.82	0.82	0.84	0.87	0.86	0.89	0.91	
前年度差、前年同月差	▲0.07	0.08	0.05	0.00	▲0.05	0.05	0.06	0.08	0.07	
正社員有効求人数 全数に占める割合	5,636	6,374	6,773	6,723	6,670 44.8	6,945 49.7	6,769 48.6	6,934 48.1	6,697 47.8	
前年度比、前年同月比、差	▲10.7	13.1	6.3	▲0.7	▲4.4 ▲306	3.4 228	1.7 113	3.1 211	0.4 27	
正社員有効求職者数 全数に占める割合	8,168	8,256	8,217	8,262	7,921 62.9	7,951 61.0	7,861 60.5	7,751 61.1	7,377 60.9	
前年度比、前年同月比、差	▲1.5	1.1	▲0.5	0.5	1.5 119	▲3.4 ▲276	▲5.3 ▲437	▲6.2 ▲514	▲6.9 ▲544	
パート有効求人倍率(倍)	1.05	1.15	1.31	1.12	1.12	0.96	0.96	1.01	1.02	
前年度差、前年同月差	▲0.49	0.10	0.16	▲0.19	▲0.18	▲0.16	▲0.15	▲0.13	▲0.10	
パート有効求人数 全数に占める割合	4,593	5,416	6,104	5,534	5,138 34.5	4,594 32.9	4,689 33.7	4,919 34.1	4,781 34.1	
前年度比、前年同月比、差	▲27.1	17.9	12.7	▲9.3	▲9.5 ▲542	▲15.1 ▲818	▲12.8 ▲686	▲11.1 ▲617	▲6.9 ▲357	
パート有効求職者数 全数に占める割合	4,390	4,695	4,664	4,956	4,607 36.6	4,802 36.8	4,868 37.4	4,848 38.2	4,665 38.5	
前年度比、前年同月比、差	7.4	6.9	▲0.7	6.3	5.8 251	▲0.9 ▲44	0.3 13	▲0.0 ▲1	1.3 58	

- (注) 1. 「年度」の下段は対前年度差または比。「前年同月」「最近3か月の状況」「当月」の有効求人倍率の下段は前年同月差。  
 2. 正社員及びパートの「前年同月」「最近3か月の状況」「当月」の有効求人数及び求職者数の右欄は全数に占める割合(%)、下段左欄は対前年同月比(%)、同右欄は前年同月差(人)。  
 3. ハローワークインターネットサービスの機能拡充に伴う令和3年9月以降の数値の取扱いについては、1頁の(注)を参照。



第1-3表 新規求人倍率等（学卒を除きパートを含む、原数値）の推移

新規求人数（原数値）は4,789人で、前年同月に比べ▲378人（▲7.3%）減少し、4か月連続の減少となった。

新規求職者数（原数値）は1,995人で、前年同月に比べ▲108人（▲5.1%）減少し、4か月連続の減少となった。

区分	令和2年度	令和3年度	令和4年度	令和5年度	前年同月		最近3か月の状況				当月			
	(月平均)	(月平均)	(月平均)	(月平均)	令和5年11月	令和6年8月	令和6年9月	令和6年10月	令和6年11月	令和6年11月	令和6年11月	令和6年11月		
新規求人倍率(倍)	1.76	1.90	2.11	1.97	2.46		2.26		1.86		2.33		2.40	
前年度比、前年同月比、差	▲0.17	0.14	0.21	▲0.14	▲0.04		0.05		▲0.16		0.11		▲0.06	
新規求人数(全数)	4,752	5,342	5,784	5,476	5,167		4,921		4,551		5,610		4,789	
前年度比、前年同月比、差	▲18.1	12.4	8.3	▲5.3	▲6.5	▲358	▲11.4	▲633	▲14.6	▲780	▲1.1	▲65	▲7.3	▲378
新規求職者数(全数)	2,699	2,810	2,745	2,773	2,103		2,180		2,443		2,403		1,995	
前年度比、前年同月比、差	▲10.1	4.1	▲2.3	1.0	▲4.9	▲108	▲13.2	▲332	▲7.3	▲192	▲6.0	▲154	▲5.1	▲108
正社員新規求人数 全数に占める割合	2,020	2,242	2,384	2,328	2,232	43.2	2,337	47.5	2,085	45.8	2,655	47.3	2,175	45.4
前年度比、前年同月比、差	▲8.0	11.0	6.3	▲2.3	▲5.8	▲137	3.0	67	▲9.1	▲209	7.2	178	▲2.6	▲57
正社員新規求職者数 全数に占める割合	1,779	1,823	1,786	1,779	1,410	67.0	1,447	66.4	1,489	60.9	1,536	63.9	1,289	64.6
前年度比、前年同月比、差	▲12.9	2.5	▲2.0	▲0.4	▲3.6	▲53	▲14.1	▲238	▲13.1	▲224	▲9.8	▲166	▲8.6	▲121
パート新規求人数 全数に占める割合	1,837	2,094	2,337	2,092	1,772	34.3	1,588	32.3	1,670	36.7	2,017	36.0	1,633	34.1
前年度比、前年同月比、差	▲22.8	14.0	11.6	▲10.5	▲10.8	▲215	▲20.6	▲413	▲16.3	▲326	▲4.8	▲101	▲7.8	▲139
パート新規求職者数 全数に占める割合	876	942	918	953	678	32.2	695	31.9	924	37.8	854	35.5	691	34.6
前年度比、前年同月比、差	▲3.2	7.5	▲2.5	3.8	▲7.6	▲56	▲11.9	▲94	3.9	35	1.3	11	1.9	13

(注) 1. 「年度」の下端は対前年度比。「前年同月」「最近3か月の状況」「当月」の新規求人数及び求職者数の下端左欄は対前年同月比(%), 同右欄は前年同月差(人)。  
 2. 正社員及びパートの「前年同月」「最近3か月の状況」「当月」の新規求人数及び求職者数の右欄は全数に占める割合(%), 下端左欄は対前年同月比(%), 同右欄は前年同月差(人)。  
 3. ハローワークインターネットサービスの機能拡充に伴う令和3年9月以降の数値の取扱いについては、1頁の(注)を参照。

第2-1表 産業別新規求人の動向（学卒を除きパートを含む、原数値）

産業別にみると、

- ・増加…金融業、保険業（45人、100.0%）、教育、学習支援業（65人、94.2%）、医療、福祉（82人、6.9%）など7業種
- ・減少…製造業（▲85人、▲19.3%）、卸売業、小売業（▲191人、▲18.0%）、サービス業（▲252人、▲35.1%）など6業種

主要産業別	令和2年度	令和3年度	令和4年度	令和5年度	前年同月		最近3か月の状況				当月			
	(月平均)	(月平均)	(月平均)	(月平均)	令和5年11月	令和6年8月	令和6年9月	令和6年10月	令和6年11月	令和6年11月	令和6年11月	令和6年11月		
産業計(全数)	4,752	5,342	5,784	5,476	5,167		4,921		4,551		5,610		4,789	
前年度比、前年同月比、差	▲18.1	12.4	8.3	▲5.3	▲6.5	▲358	▲11.4	▲633	▲14.6	▲780	▲1.1	▲65	▲7.3	▲378
農林、漁業	108	132	125	98	119		78		149		106		101	
前年度比、前年同月比、差	3.8	22.2	▲5.3	▲21.6	▲17.4	▲25	▲38.1	▲48	▲10.8	▲18	3.9	4	▲15.1	▲18
建設業	496	577	540	482	487		491		453		522		501	
前年度比、前年同月比、差	9.5	16.3	▲6.4	▲10.7	▲12.6	▲70	2.9	14	▲13.2	▲69	4.8	24	2.9	14
製造業	310	354	413	421	440		377		325		457		355	
前年度比、前年同月比、差	▲13.2	14.2	16.7	1.9	▲4.1	▲19	▲23.5	▲116	▲17.1	▲67	▲8.8	▲44	▲19.3	▲85
運輸業、郵便業	150	150	155	167	158		(148)		(95)		(172)		(167)	
前年度比、前年同月比、差	▲25.0	0.0	3.3	7.7	▲9.2	▲16	▲29.2	▲61	▲18.8	▲22	1.8	3	5.7	9
卸売業、小売業	811	932	1,060	978	1,061		(889)		(729)		(892)		(870)	
前年度比、前年同月比、差	▲36.3	14.9	13.7	▲7.7	▲2.3	▲25	▲24.5	▲288	▲23.4	▲223	▲6.3	▲60	▲18.0	▲191
金融業、保険業	60	66	73	85	45		97		138		113		90	
前年度比、前年同月比、差	5.3	10.0	10.6	16.4	▲45.8	▲38	56.5	35	40.8	40	28.4	25	100.0	45
学術研究、専門・技術サービス業	110	127	149	181	170		184		81		230		127	
前年度比、前年同月比、差	▲15.4	15.5	17.3	21.5	25.0	34	▲2.1	▲4	▲31.9	▲38	▲8.4	▲21	▲25.3	▲43
宿泊業、飲食サービス業	294	322	385	316	227		249		290		364		237	
前年度比、前年同月比、差	▲31.6	9.5	19.6	▲17.9	▲30.4	▲99	▲10.8	▲30	▲18.1	▲64	5.5	19	4.4	10
生活関連サービス業、娯楽業	133	164	193	193	159		168		124		149		169	
前年度比、前年同月比、差	▲26.1	23.3	17.7	0.0	▲8.6	▲15	▲11.1	▲21	▲33.0	▲61	▲48.3	▲139	6.3	10
教育、学習支援業	102	95	122	129	69		99		49		107		134	
前年度比、前年同月比、差	▲17.1	▲6.9	28.4	5.7	7.8	5	6.5	6	▲34.7	▲26	1.9	2	94.2	65
医療、福祉	1,270	1,358	1,373	1,375	1,186		(1,426)		(1,276)		(1,548)		(1,268)	
前年度比、前年同月比、差	▲6.6	6.9	1.1	0.1	▲4.9	▲61	12.5	158	▲5.2	▲70	1.4	22	6.9	82
サービス業	488	615	636	635	717		(459)		(561)		(700)		(465)	
前年度比、前年同月比、差	▲19.2	26.0	3.4	▲0.2	15.8	98	▲35.0	▲247	▲20.5	▲145	24.8	139	▲35.1	▲252
公務、その他	293	285	373	277	233		102		137		107		185	
前年度比、前年同月比、差	▲19.3	▲2.7	30.9	▲25.7	▲5.3	▲13	▲39.6	▲67	▲9.9	▲15	▲28.2	▲42	▲20.6	▲48

(注) 1. 記載の業種は主要13業種を抜粋。  
 2. 年度の下端は対前年度比。「前年同月」「最近3か月の状況」「当月」の下端左欄は対前年同月比(%), 同右欄は前年同月差(人)。  
 3. 令和6年4月以降については令和5年7月改定の「日本標準産業分類」に基づく区分、令和6年3月以前については平成25年10月改定の「日本標準産業分類」に基づく区分対前年同月比については、産業分類改定による影響のある産業について( )で示している。

## 第2-2表 新規常用求職の動向（学卒を除きパートを含む、原数値）

新規常用求職者は1,974人で、前年同月に比べ▲106人（▲5.1%）減少した。

区 分	令和2年度	令和3年度	令和4年度	令和5年度	前年同月		最近3か月の状況				当月			
	(月平均)	(月平均)	(月平均)	(月平均)	令和5年11月	令和6年8月	令和6年9月	令和6年10月	令和6年11月	令和6年11月	令和6年11月			
新規常用求職者数（全数）	2,644	2,752	2,693	2,721	2,080		2,138		2,395		2,382		1,974	
前年同月比、前年同月差	▲ 10.1	4.1	▲ 2.1	1.0	▲ 4.9	▲ 107	▲ 13.1	▲ 323	▲ 7.3	▲ 189	▲ 6.0	▲ 152	▲ 5.1	▲ 106
在 職 者 全数に占める割合	783	916	863	880	666	32.0	587	27.5	667	27.8	672	28.2	592	30.0
前年同月比、前年同月差	▲ 10.8	17.0	▲ 5.8	2.0	▲ 3.9	▲ 27	▲ 20.1	▲ 148	▲ 12.8	▲ 98	▲ 12.4	▲ 95	▲ 11.1	▲ 74
離 職 者 全数に占める割合	1,658	1,616	1,619	1,629	1,241	59.7	1,409	65.9	1,512	63.1	1,505	63.2	1,224	62.0
前年同月比、前年同月差	▲ 9.1	▲ 2.5	0.2	0.6	▲ 5.8	▲ 76	▲ 6.8	▲ 103	▲ 5.5	▲ 88	▲ 4.6	▲ 73	▲ 1.4	▲ 17
うち事業主都合離職 全数に占める割合	489	424	401	413	246	11.8	319	14.9	289	12.1	336	14.1	261	13.2
前年同月比、前年同月差	▲ 4.7	▲ 13.3	▲ 5.4	3.0	▲ 10.5	▲ 29	▲ 3.3	▲ 11	▲ 13.5	▲ 45	▲ 13.2	▲ 51	6.1	15
うち自己都合離職 全数に占める割合	1,093	1,108	1,129	1,128	932	44.8	1,010	47.2	1,143	47.7	1,093	45.9	895	45.3
前年同月比、前年同月差	▲ 10.5	1.4	1.9	▲ 0.1	▲ 4.6	▲ 45	▲ 10.0	▲ 112	▲ 3.3	▲ 39	▲ 2.0	▲ 22	▲ 4.0	▲ 37
無 業 者 全数に占める割合	203	220	211	212	173	8.3	142	6.6	216	9.0	205	8.6	158	8.0
前年同月比、前年同月差	▲ 15.1	8.4	▲ 4.1	0.5	▲ 2.3	▲ 4	▲ 33.6	▲ 72	▲ 1.4	▲ 3	8.5	16	▲ 8.7	▲ 15

(注) 1. 年度の下段は対前年度比。「前年同月」「最近3か月の状況」「当月」の新規常用求職者数（全数）の下段左欄は対前年同月比(%)、同右欄は前年同月差(人)。  
2. 「前年同月」「最近3か月の状況」「当月」の「在職者」「離職者」「無業者」右欄は新規常用求職者(全数)に占める割合。下段左欄は対前年同月比(%)、同右欄は前年同月差(人)。  
3. ハローワークインターネットサービスの機能拡充に伴う令和3年9月以降の数値の取扱いについては、1頁の(注)を参照。

## 第3表 就職の状況（学卒を除きパートを含む）

就職件数は680件で、前年同月に比べ▲79件（▲10.4%）減少し、4か月連続の減少となった。

就職率は34.1%で、前年同月に比べ2.0ポイント下回った。

区 分	令和2年度	令和3年度	令和4年度	令和5年度	前年同月		最近3か月の状況				当月			
	(月平均)	(月平均)	(月平均)	(月平均)	令和5年11月	令和6年8月	令和6年9月	令和6年10月	令和6年11月	令和6年11月	令和6年11月			
就職件数（全数）	921	933	970	949	759		616		734		867		680	
前年同月比、前年同月差	▲ 14.7	1.3	4.0	▲ 2.2	▲ 8.7	▲ 72	▲ 17.3	▲ 129	▲ 18.1	▲ 162	▲ 3.3	▲ 30	▲ 10.4	▲ 79
うち正社員 全数に占める割合	349	367	385	369	364	48.0	288	46.8	340	46.3	379	43.7	305	44.9
前年同月比、前年同月差	▲ 16.3	5.2	4.9	▲ 4.2	▲ 3.4	▲ 13	▲ 13.3	▲ 44	▲ 19.2	▲ 81	▲ 7.3	▲ 30	▲ 16.2	▲ 59
うちパート 全数に占める割合	404	410	428	434	279	36.8	232	37.7	278	37.9	350	40.4	280	41.2
前年同月比、前年同月差	5.2	1.5	4.4	1.4	▲ 7.9	▲ 24	▲ 22.4	▲ 67	▲ 16.3	▲ 54	4.8	16	0.4	1
就職率	34.1	33.2	35.3	34.2	36.1		28.3		30.0		36.1		34.1	
(就職件数/新規求職者数)	▲ 1.9	▲ 0.9	2.1	▲ 1.1	▲ 1.5		▲ 1.4		▲ 4.0		1.0		▲ 2.0	

(注) 1. 年度の下段は対前年度比。就職率の下段は対前年同月差(ポイント)。  
2. 「前年同月」「最近3か月の状況」「当月」の「正社員」「パート」右欄は全数に占める割合。下段左欄は対前年同月比(%)、同右欄は対前年同月差(人)。  
3. ハローワークインターネットサービスの機能拡充に伴う令和3年9月以降の数値の取扱いについては、1頁の(注)を参照。

## 第4表 雇用保険の状況

雇用保険被保険者数は189,912人で、前年同月に比べ▲2,637人（▲1.4%）減少し、60か月連続の減少となった。

区 分	令和2年度	令和3年度	令和4年度	令和5年度	前年同月		最近3か月の状況				当月			
	(月平均)	(月平均)	(月平均)	(月平均)	令和5年11月	令和6年8月	令和6年9月	令和6年10月	令和6年11月	令和6年11月	令和6年11月			
適用事業所数	13,802	13,775	13,746	13,588	13,568		13,355		13,258		13,242		13,256	
	0.0	▲ 0.2	▲ 0.2	▲ 1.1	▲ 0.9	▲ 120	▲ 2.8	▲ 389	▲ 2.7	▲ 365	▲ 2.9	▲ 390	▲ 2.3	▲ 312
被保険者数	196,928	194,689	193,490	192,061	192,549		190,541		190,029		189,867		189,912	
	▲ 0.2	▲ 1.1	▲ 0.6	▲ 0.7	▲ 0.5	▲ 994	▲ 0.8	▲ 1,442	▲ 1.1	▲ 2,121	▲ 1.2	▲ 2,341	▲ 1.4	▲ 2,637
資格取得者数	2,673	2,511	2,590	2,576	2,261		1,728		1,835		2,410		1,970	
	▲ 10.5	▲ 6.1	3.1	▲ 0.5	▲ 2.1	▲ 48	▲ 12.4	▲ 244	▲ 12.2	▲ 254	▲ 10.5	▲ 283	▲ 12.9	▲ 291
資格喪失者数	2,689	2,615	2,676	2,669	1,933		2,078		2,141		2,548		1,916	
	▲ 9.9	▲ 2.8	2.3	▲ 0.3	▲ 2.6	▲ 52	▲ 12.7	▲ 301	▲ 1.4	▲ 30	▲ 3.0	▲ 78	▲ 0.9	▲ 17
受給資格決定件数	760	716	719	730	541		646		589		717		475	
(一般被保険者)	▲ 5.2	▲ 5.8	0.4	1.5	▲ 4.9	▲ 28	▲ 11.6	▲ 85	▲ 17.4	▲ 124	1.3	9	▲ 12.2	▲ 66
初回受給者数	631	605	599	607	598		544		486		579		504	
(一般被保険者)	▲ 1.3	▲ 4.1	▲ 1.0	1.3	9.3	51	▲ 14.9	▲ 95	2.7	13	▲ 4.1	▲ 25	▲ 15.7	▲ 94
受給者実人員	2,901	2,746	2,621	2,681	2,680		3,031		2,914		2,770		2,510	
(一般被保険者)	1.6	▲ 5.3	▲ 4.6	2.3	5.1	129	▲ 4.4	▲ 140	0.4	12	▲ 4.7	▲ 137	▲ 6.3	▲ 170

(注) 1. 年度の下段は対前年度比。「前年同月」「最近3か月の状況」「当月」の下段左欄は対前年同月比(%)、同右欄は対前年増減数。  
2. 受給資格決定件数の令和5年4月分～令和6年10月分は速報値であり、修正があり得る。



**第5表 安定所別有効求人倍率（学卒を除きパートを含む、原数値）の推移**

安定所別の有効求人倍率(原数値)は、高知所1.30倍、須崎所1.07倍、四万十所0.93倍、安芸所1.05倍、いの所0.68倍となり、高知所を除く各所で前年同月を上回り、安芸所では同水準となった。

区 分	令和2年度 (月平均)	令和3年度 (月平均)	令和4年度 (月平均)	令和5年度 (月平均)	前年同月		最近3か月の状況				当月	
					令和5年11月	令和6年8月	令和6年9月	令和6年10月	令和6年11月	令和6年11月		
高知県有効求人倍率(季調値)	0.99	1.11	1.21	1.14	1.13	1.10	1.09	1.12	1.12			
高知所	有効求人倍率/前年同月差	1.10	1.20	1.34	1.31	1.35 ▲ 0.03	1.27 ▲ 0.05	1.25 ▲ 0.05	1.29 ▲ 0.05	1.30 ▲ 0.05		
	有効求人数/前年同月比	8,856	10,191	11,280	11,272	11,123 0.7	10,601 ▲ 6.8	10,615 ▲ 5.9	10,908 ▲ 5.1	10,433 ▲ 6.2		
	有効求職者/前年同月比	8,082	8,514	8,446	8,637	8,222 2.4	8,375 ▲ 2.9	8,460 ▲ 2.3	8,437 ▲ 1.9	8,048 ▲ 2.1		
須崎所	有効求人倍率/前年同月差	1.03	1.06	1.16	1.02	1.04 ▲ 0.21	0.89 ▲ 0.16	0.94 ▲ 0.08	1.01 ▲ 0.01	1.07 0.03		
	有効求人数/前年同月比	986	1,042	1,160	1,036	991 ▲ 16.8	869 ▲ 14.6	881 ▲ 14.8	901 ▲ 12.2	896 ▲ 9.6		
	有効求職者/前年同月比	961	980	997	1,011	956 0.4	973 0.0	942 ▲ 6.8	895 ▲ 10.9	840 ▲ 12.1		
四万十所	有効求人倍率/前年同月差	0.80	1.08	1.00	0.86	0.87 ▲ 0.18	0.79 ▲ 0.04	0.82 0.01	0.85 0.03	0.93 0.06		
	有効求人数/前年同月比	1,066	1,388	1,323	1,153	1,101 ▲ 16.4	1,014 ▲ 6.8	1,009 ▲ 6.1	984 ▲ 10.3	1,036 ▲ 5.9		
	有効求職者/前年同月比	1,338	1,282	1,317	1,347	1,260 0.6	1,279 ▲ 2.2	1,233 ▲ 7.4	1,161 ▲ 13.1	1,117 ▲ 11.3		
安芸所	有効求人倍率/前年同月差	0.98	1.15	1.31	0.90	1.05 ▲ 0.52	0.66 ▲ 0.05	0.69 ▲ 0.06	0.99 ▲ 0.01	1.05 0.00		
	有効求人数/前年同月比	672	840	882	593	616 ▲ 33.5	481 ▲ 12.4	514 ▲ 10.9	575 ▲ 9.2	607 ▲ 1.5		
	有効求職者/前年同月比	685	728	673	661	584 ▲ 0.7	730 ▲ 5.8	744 ▲ 3.5	581 ▲ 8.5	577 ▲ 1.2		
いの所	有効求人倍率/前年同月差	0.62	0.66	0.71	0.69	0.67 ▲ 0.07	0.59 ▲ 0.07	0.56 ▲ 0.14	0.66 ▲ 0.03	0.68 0.01		
	有効求人数/前年同月比	1,005	1,043	1,124	1,160	1,053 0.8	998 ▲ 10.3	908 ▲ 21.2	1,057 ▲ 5.2	1,045 ▲ 0.8		
	有効求職者/前年同月比	1,625	1,586	1,584	1,689	1,573 11.0	1,678 ▲ 0.1	1,624 ▲ 1.9	1,611 ▲ 0.9	1,531 ▲ 2.7		

(注) 1. 季節調整法は、センサス局法Ⅱ(X-12-ARIMA)による。なお、令和5年12月以前の数値は、令和6年1月分公表時に新季節指数により改定されている。  
 2. ハローワークインターネットサービスの機能拡充に伴う令和3年9月以降の数値の取扱いについては、1頁の(注)を参照。  
 3. 高知県の有効求人倍率は季節調整値を使用、安定所毎の有効求人倍率は季節調整値が存在しないため原数値を使用。

**第6表 就業地別求人倍率等（学卒を除きパートを含む、季調値）の推移**

就業地別有効求人倍率(季調値)は1.18倍で、前月に比べ0.01ポイント下回り、2か月ぶりの減少となった。

・就業地別有効求人数(季調値)は15,118人で、前月に比べ▲167人(▲1.1%)減少し、2か月ぶりの減少。

就業地別新規求人倍率(季調値)は2.14倍で、前月に比べ0.12ポイント下回り、2か月ぶりの減少となった。

・就業地別新規求人数(季調値)は5,480人で、前月に比べ▲355人(▲6.1%)減少し、2か月ぶりの減少。

区 分	令和2年度 (月平均)	令和3年度 (月平均)	令和4年度 (月平均)	令和5年度 (月平均)	前年同月		最近3か月の状況				当月	
					令和5年11月	令和6年8月	令和6年9月	令和6年10月	令和6年11月	令和6年11月		
就業地別有効求人倍率(倍)	1.04	1.13	1.22	1.17	1.13	1.19	1.15	1.19	1.18			
前年度差、前月差	▲0.23	0.09	0.10	▲0.05	▲0.04	0.02	▲0.04	0.04	▲0.01			
就業地別有効求人数	13,232	14,839	15,844	15,555	15,181	15,467	15,055	15,285	15,118			
前年度比、前月比、差	▲16.7	15.3	8.7	▲1.8	▲3.4 ▲532	▲0.2 ▲37	▲2.7 ▲412	1.5 230	▲1.1 ▲167			
有効求職者数	12,691	13,088	13,016	13,345	13,390	13,036	13,047	12,838	12,860			
前年度比、前月比、差	1.6	3.1	▲0.6	2.5	▲0.2 ▲27	▲1.8 ▲235	0.1 11	▲1.6 ▲209	0.2 22			
就業地別新規求人倍率(倍)	1.83	1.93	2.11	2.00	2.09	2.23	1.86	2.26	2.14			
前年度差、前月差	▲0.17	0.14	0.21	▲0.11	0.13	0.11	▲0.37	0.40	▲0.12			
就業地別新規求人数	4,925	5,415	5,784	5,559	5,560	5,572	5,162	5,835	5,480			
前年度比、前月比、差	▲14.2	12.4	8.3	▲3.9	1.5 83	0.5 28	▲7.4 ▲410	13.0 673	▲6.1 ▲355			
新規求職者数	2,699	2,810	2,745	2,773	2,663	2,495	2,772	2,581	2,564			
前年度比、前月比、差	▲10.1	4.1	▲2.3	1.0	▲4.7 ▲130	▲4.4 ▲116	11.1 277	▲6.9 ▲191	▲0.7 ▲17			

(注) 1. 季節調整法は、センサス局法Ⅱ(X-12-ARIMA)による。なお、令和5年12月以前の数値は、令和6年1月分公表時に新季節指数により改定されている。  
 2. 年度欄は原数値、年度欄下段は対前年度差または比。  
 3. 「前年同月」「最近3か月の状況」「当月」の有効及び新規求人倍率の下段は前月差。新規・有効の求人数及び求職者数の下段左欄は対前月比(%), 同右欄は前月差(人)。  
 4. ハローワークインターネットサービスの機能拡充に伴う令和3年9月以降の数値の取扱いについては、1頁の(注)を参照。

## 第7表 全国の有効求人倍率等の状況（学卒を除きパートを含む）

全国の有効求人倍率（季調値）は1.25倍で、前月と同水準となった。なお、高知県は全国で36番目。

	令和2年度	令和3年度	令和4年度	令和5年度	前年同月	最近3か月の状況			当月
	(月平均)	(月平均)	(月平均)	(月平均)	令和5年11月	令和6年8月	令和6年9月	令和6年10月	令和6年11月
有効求人倍率(倍)季調値	1.10	1.16	1.31	1.29	1.27	1.23	1.24	1.25	1.25
前年度差、前月差	▲ 0.45	0.06	0.15	▲ 0.02	▲ 0.02	▲ 0.01	0.01	0.01	0.00
正社員有効求人倍率(倍)原数値	0.83	0.90	1.01	1.02	1.04	1.00	1.01	1.03	1.06
前年度差、前年同月差	▲ 0.29	0.07	0.11	0.01	▲ 0.03	▲ 0.01	▲ 0.01	0.01	0.02
完全失業率(%)季調値(*)	2.8	2.8	2.6	2.6	2.5	2.5	2.4	2.5	
前年度差、前月差	0.6	▲ 0.1	▲ 0.2	0.0	0.0	▲ 0.2	▲ 0.1	0.1	-

(注) 1. 季節調整法は、センサス局法Ⅱ（X-12-ARIMA）による。なお、令和5年12月以前の数値は、令和6年1月分公表時に新季節指数により改定されている。

2. 年度欄は原数値。

3. (\*)完全失業率資料出処：総務省統計局労働力調査完全失業率モデル推計値

4. ハローワークインターネットサービスの機能拡充に伴う令和3年9月以降の数値の取扱いについては、1頁の(注)を参照。

### <用語の解説>

#### ●求人倍率

求職者に対する求人数の割合をいい、「新規求人数」を「新規求職申込件数」で除して得た「新規求人倍率」と、「月間有効求人数」を「月間有効求職者数」で除して得た「有効求人倍率」の2種類がある。

#### ●受理地別

求人を受理したハローワークが所在する都道府県ごとに求人数を集計し算出したもの。

#### ●就業地別

求人票に記載された就業場所をもとに、実際に就業する都道府県ごとに求人数を集計し算出したもの。

#### ●新規求職申込件数

期間中に新たに受け付けた求職申込みの件数をいう。

#### ●月間有効求職者数

前月から繰越された有効求職者数（前月末日現在において、求職票の有効期限が翌月以降にまたがっている就職未決定の求職者をいう。）と当月の「新規求職申込件数」の合計数をいう。

#### ●新規求人数

期間中に新たに受け付けた求人数（採用予定人員）をいう。

#### ●月間有効求人数

前月から繰越された有効求人数（前月末日現在において、求人票の有効期限が翌月以降にまたがっている未充足の求人数をいう。）と当月の「新規求人数」の合計数をいう。

#### ●就職件数

有効求職者が安定所の紹介により就職したことを確認した件数をいう。

#### ●就職率

求職者に対する就職件数の割合をいい、「就職件数」を「新規求職申込件数」で除して算出する。

#### ●パートタイム

1週間の所定労働時間が同一の事業所に雇用されている通常の労働者の1週間の所定労働時間に比し短い者をいう。

#### ●正社員

パートタイムを除く常用のうち、勤め先で正社員・正職員などと呼称される正規労働者をいう。

#### ●季節調整値

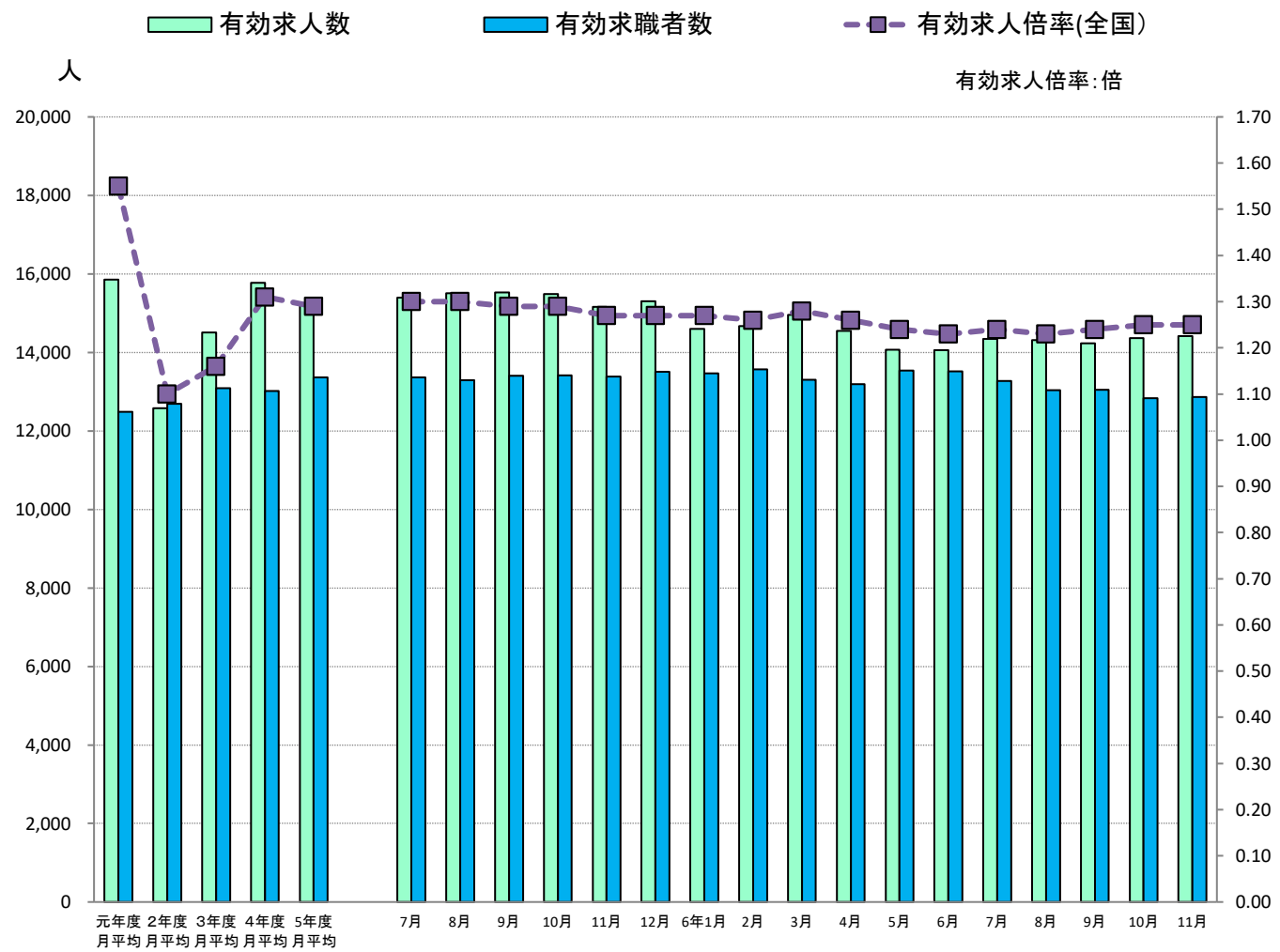
雇用失業情勢（有効求人倍率）等については、月によって稼働日数が異なったり、正月や年度末の決算などの社会習慣、制度等の影響があったりし、単純に比較できません。季節調整値はこれら月々の変動の季節的要因を除去し推計した値であり、次の計算方法で算出します。

原数値 ÷ 季節指数 × 100  
職業安定業務統計で使用する季節調整法は「センサス局法Ⅱ（X-12-ARIMA）」を用いています。これにより、曜日変更の変化や閏年の影響等のカレンダー要因を除去した算出が可能となります。

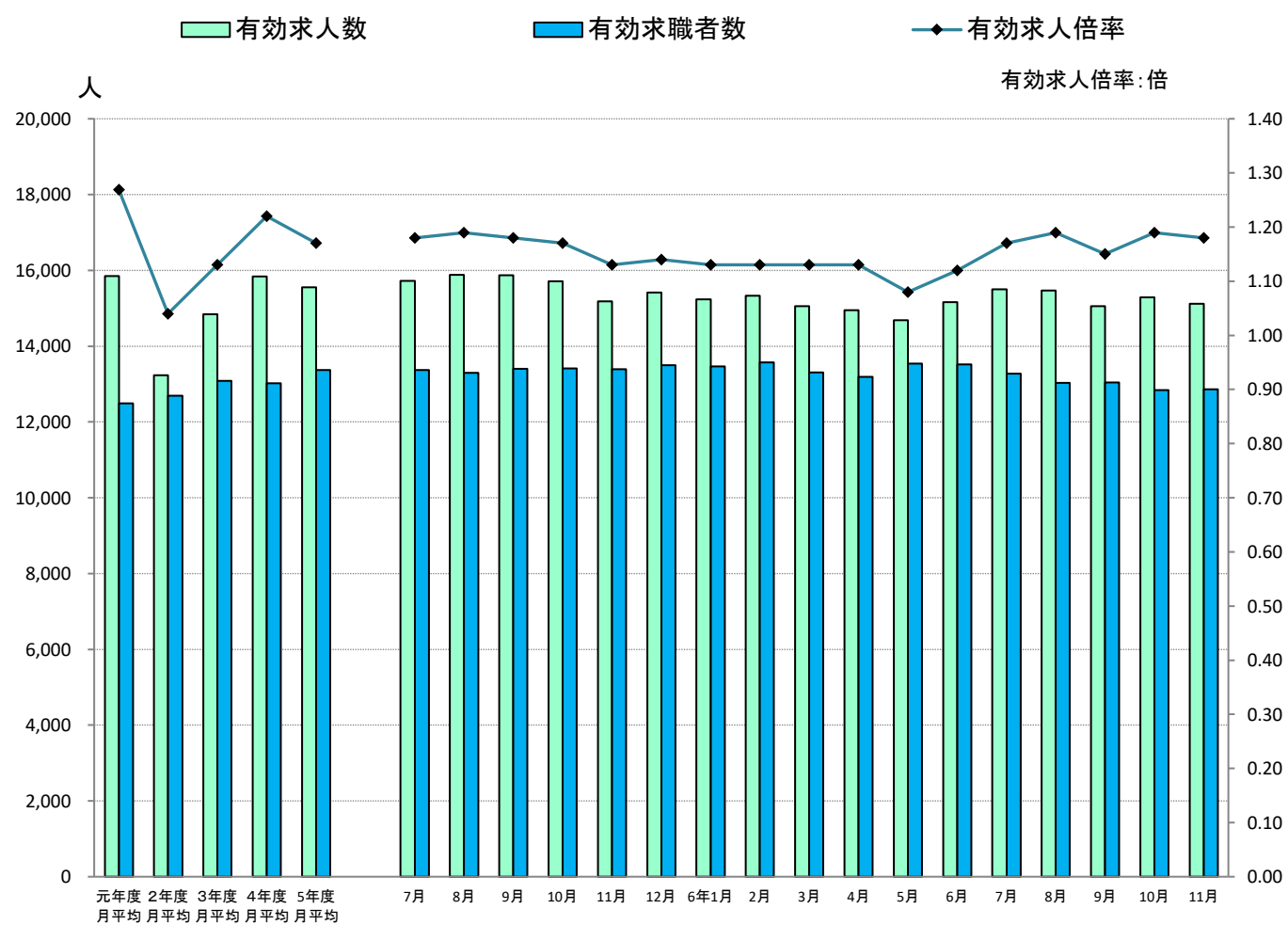
#### ※季節調整値替え

向こう1年間の季節指数を暫定的に決めますが、1年が経過し、全てのデータが揃った段階で、過去にさかのぼって季節指数を計算し直すことになり、併せて新たな向こう1年間の季節指数を計算します。このため、既に公表した数値を改定することがあります。これを季節調整値替えといい、職業安定業務統計では毎年1月分の公表時に行っています。

### 【受理地別】高知県有効求人倍率等(季調値)の推移

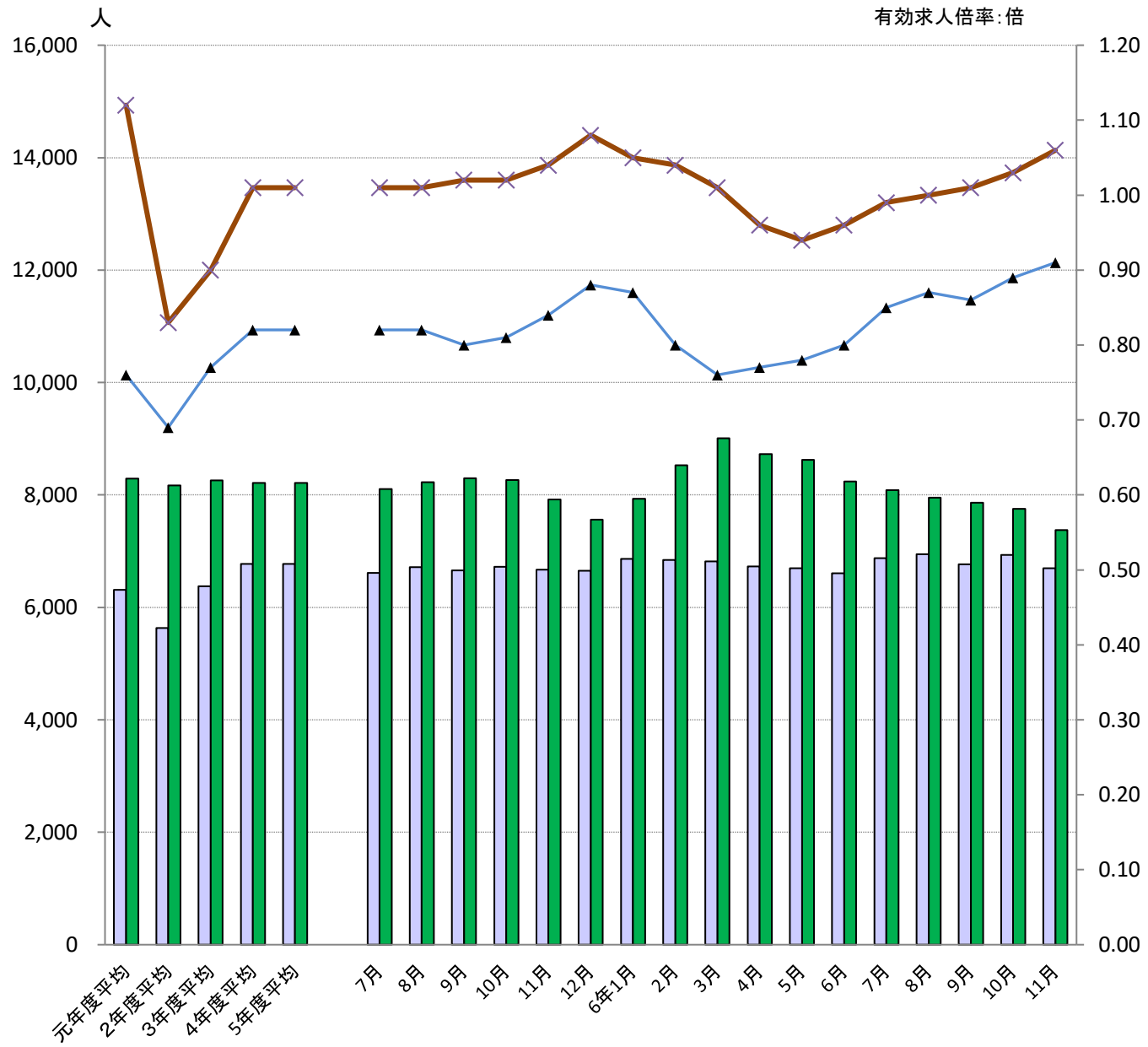


### 【就業地別】高知県有効求人倍率等(季調値)の推移



## 高知県正社員有効求人倍率等(原数値)の推移

■ 正社員有効求人人数
 ■ 正社員有効求職者数
 ▲ 正社員有効求人倍率
 × 正社員有効求人倍率(全国)



(注)ハローワークインターネットサービスの機能拡充に伴う令和3年9月以降の数値の取扱いについては、1頁の(注)を参照。