

高知労働局発表

平成30年5月29日

【照会先】

高知労働局職業安定部職業対策課
部 長 渡辺 剛史
地方障害者雇用担当官 森本 拓生
電 話 088-885-6052

平成29年度 ハローワークを通じた障害者の職業紹介状況等

高知労働局（局長：古田宏昌）では、平成29年度の高知県の障害者職業紹介状況を取りまとめましたので発表します。

【ポイント】

- 新規求職申込件数は1,176件で対前年度比7.9%の増
- 就職件数は567件と6年連続で過去最高を更新
- 障害種別の就職件数では精神障害者が6年連続トップ
- 就職率は48.2%で前年度と同数

- 1 新規求職申込件数は、1,176件で、対前年度比86件、7.9%の増となった。
内訳をみると身体障害者378件(8.9%増)、知的障害者190件(0.5%減)、精神障害者508件(12.4%増)及びその他の障害者100件(同数)であり、精神障害者の増加が最も多かった。
- 2 就職件数は、567件(8.0%増)で過去最高を6年連続で更新した。
内訳をみると身体障害者182件(19.7%増)、知的障害者103件(8.8%減)、精神障害者245件(15.0%増)、その他の障害者37件(21.3%減)であり、精神障害者の就職件数が6年連続で最も高かった。
就職率（就職件数／新規求職申込件数）は48.2%で、前年度と同数となった。
- 3 産業別でみると、「医療・福祉」（160件）、「卸売業・小売業」（98件）、「製造業」（50件）、「サービス業」（44件）での就職件数が増えている。
- 4 解雇者数は37人（516.7%増）であり、前年度の6人から大幅に増加した。

5 今後の取組について

就職件数は過去最高を更新し、対前年度比 8.0%増となり、全国平均 4.9%増を上回る結果となった。労働局及びハローワークとしては、今後も問題意識を持って就職面接会の開催や高知県、障害者就業・生活支援センターなど地域の関係機関と連携しながら、それぞれの障害特性に応じた職業相談・職業紹介を行うとともに、雇用率未達成企業への指導、支援の強化に取り組むこととしている。また、企業等を対象とした障害者雇用促進セミナー等を開催し、障害者雇用に対する理解の促進を図っていく。

6 全国の障害者職業紹介状況等

- ・ 障害者の新規求職申込件数は 202,143 件で、対前年度比 10,290 件、5.4%の増。また就職件数は 97,814 件で、同 4,585 件、4.9%の増。特に精神障害者の新規求職申込件数及び就職件数が増加した。
- ・ 就職率（就職件数／新規求職申込件数）は 48.4%で対前年度比 0.2 ポイント減少した。
- ・ 産業別でみると、「医療・福祉」（35,566 件）、「製造業」（13,595 件）、「卸売業・小売業」（12,412 件）での就職件数が多くなっている。
- ・ 解雇者数は 2,272 人。（平成 28 年度は 1,335 人）

<用語の解説>

●新規求職申込件数

期間中に新たに受け付けた求職申し込みの件数をいう。

●就職率

新規求職申込件数に対する就職件数の割合をいい、「就職件数」を「新規求職申込件数」で除して得た値。

●その他の障害者

身体障害者、知的障害者及び精神障害者以外の障害者。

（発達障害者、高次脳機能障害者、難治性疾患患者等である）

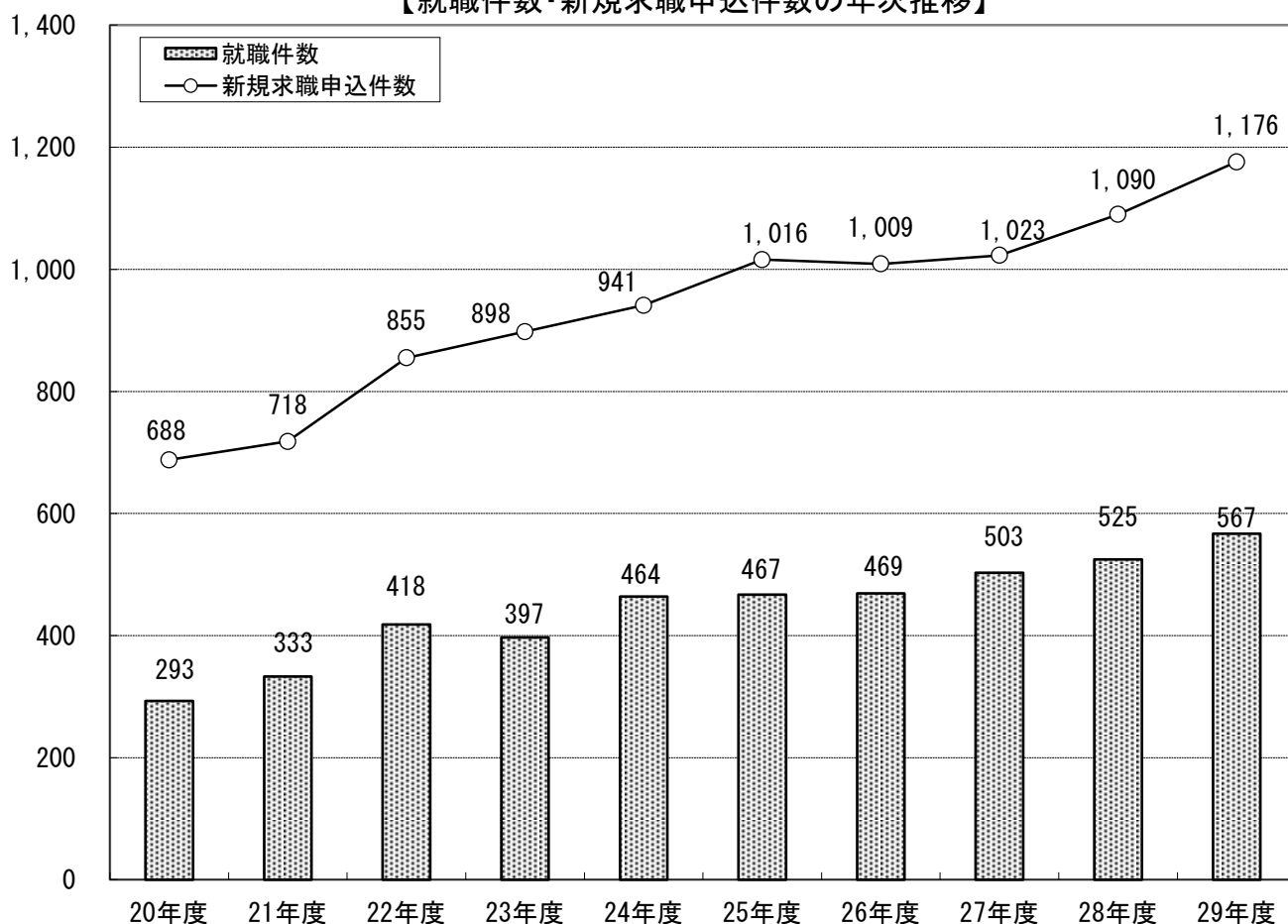
ハローワークにおける障害者の職業紹介状況

1. 概況（障害者全数）

年度	①新規求職申込件数		②有効求職者数		③就職件数		④就職率（③/①）	
		前年度比		前年度比		前年度比		前年度差
20年度	688	△ 6.0%	910	△ 16.1%	293	10.2%	42.6%	6.3
21年度	718	4.4%	965	6.0%	333	13.7%	46.4%	3.8
22年度	855	19.1%	1,121	16.2%	418	25.5%	48.9%	2.5
23年度	898	5.0%	1,201	7.1%	397	△ 5.0%	44.2%	△ 4.7
24年度	941	4.8%	1,276	6.2%	464	16.9%	49.3%	5.1
25年度	1,016	8.0%	1,422	11.4%	467	0.6%	46.0%	△ 3.3
26年度	1,009	△ 0.7%	1,530	7.6%	469	0.4%	46.5%	0.5
27年度	1,023	1.4%	1,495	△ 2.3%	503	7.2%	49.2%	2.7
28年度	1,090	6.5%	1,645	10.0%	525	4.4%	48.2%	△ 1.0
29年度	1,176	7.9%	1,710	4.0%	567	8.0%	48.2%	0.0

※「有効求職者数」＝各年度末現在（当年度は当月末）の数、他は年度累計

【就職件数・新規求職申込件数の年次推移】

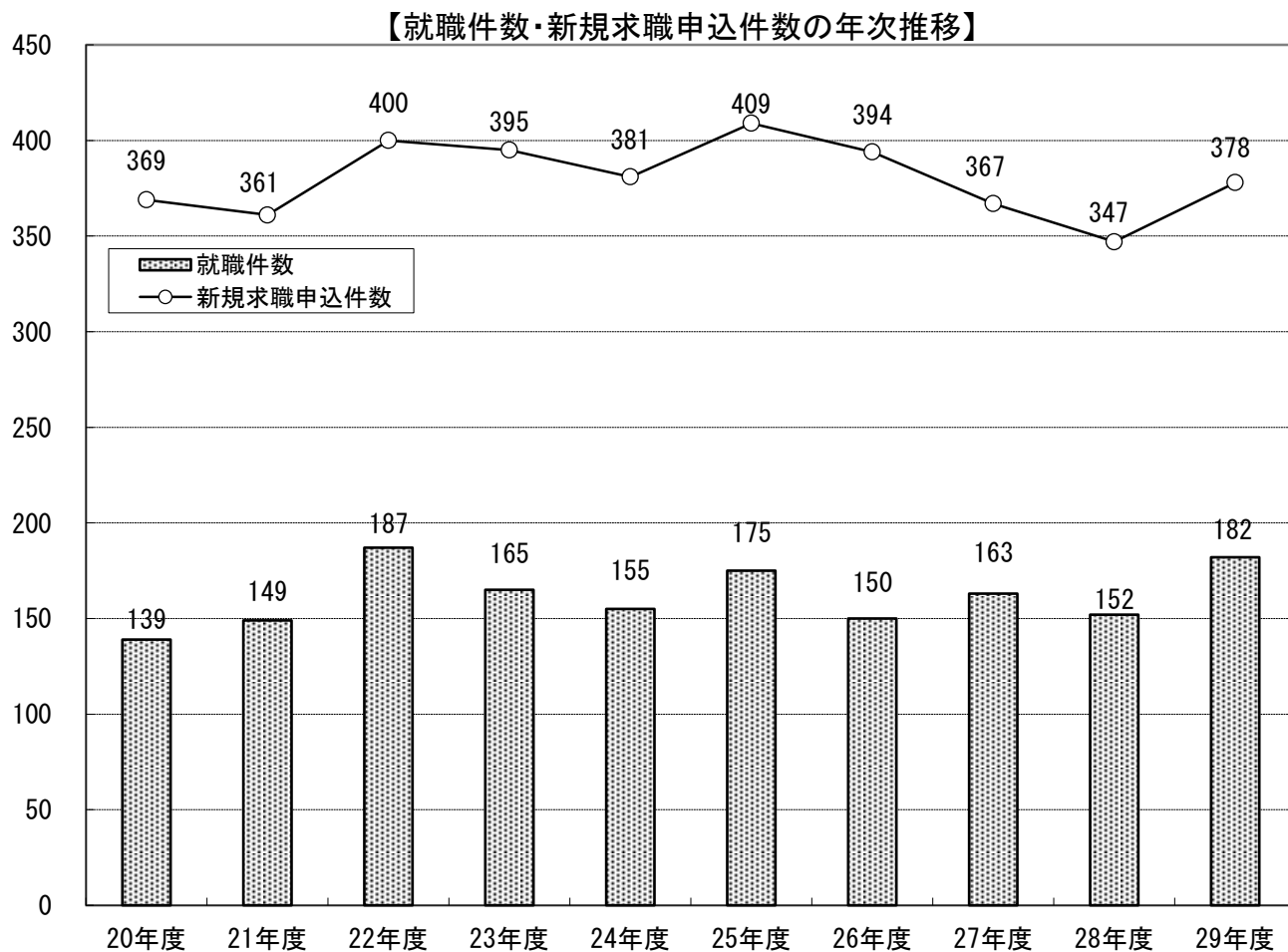


2. 障害種別の職業紹介状況

(1) 身体障害者

年度	①新規求職申込件数		②有効求職者数		③就職件数		④就職率 (③/①)	
		前年度比		前年度比		前年度比		前年度差
20年度	369	△ 5.6%	548	△ 18.7%	139	0%	37.7%	2.2
21年度	361	△ 2.2%	553	0.9%	149	7.2%	41.3%	3.6
22年度	400	10.8%	614	11.0%	187	25.5%	46.8%	5.5
23年度	395	△ 1.3%	616	0.3%	165	△ 11.8%	41.8%	△ 5.0
24年度	381	△ 3.5%	643	4.4%	155	△ 6.1%	40.7%	△ 1.1
25年度	409	7.3%	701	9.0%	175	12.9%	42.8%	2.1
26年度	394	△ 3.7%	707	0.9%	150	△ 14.3%	38.1%	△ 4.7
27年度	367	△ 6.9%	625	△ 11.6%	163	8.7%	44.4%	6.3
28年度	347	△ 5.4%	636	1.8%	152	△ 6.7%	43.8%	△ 0.6
29年度	378	8.9%	636	0.0%	182	19.7%	48.1%	4.3

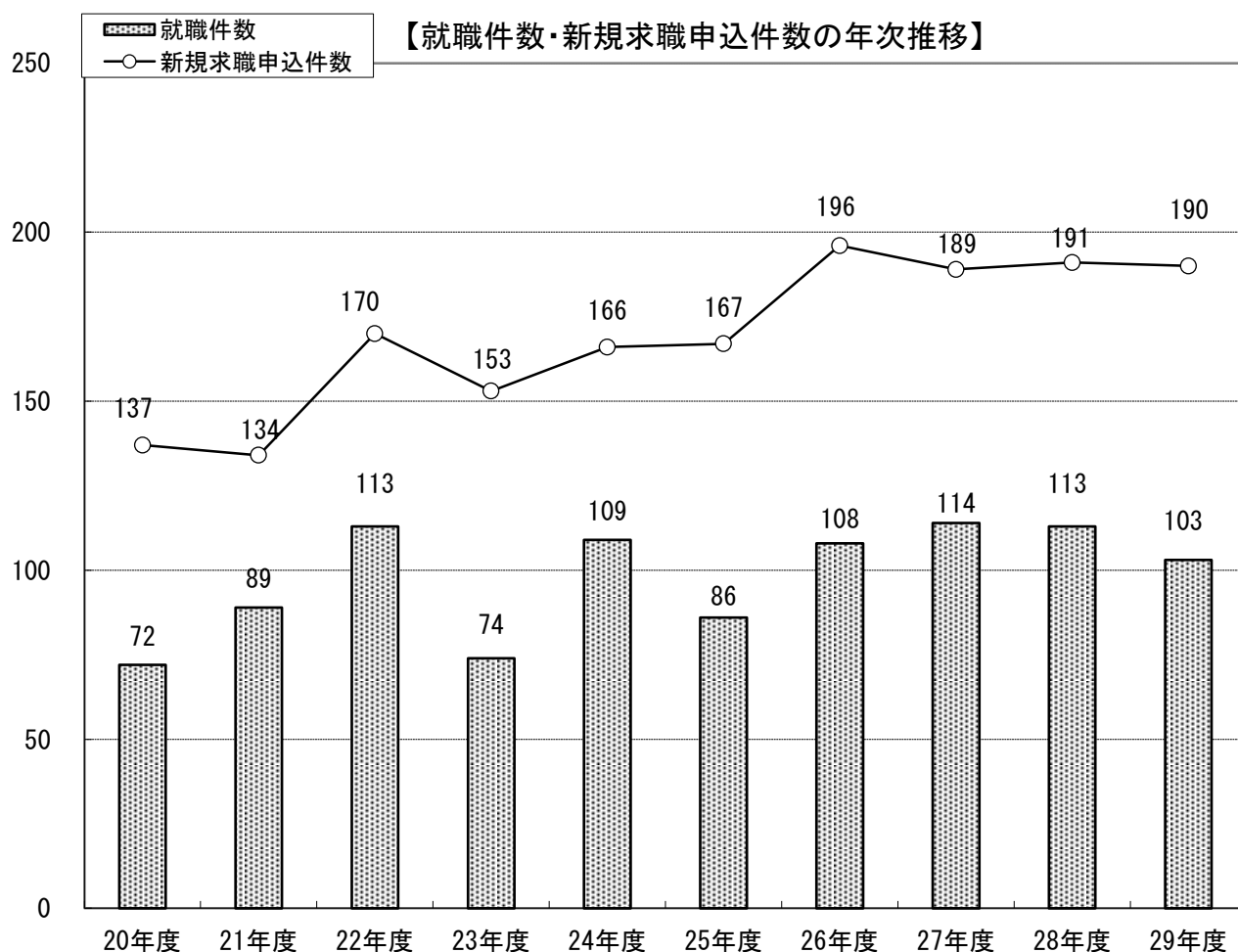
※「有効求職者数」＝各年度末現在の数、他は年度累計



(2) 知的障害者

年度	①新規求職申込件数		②有効求職者数		③就職件数		④就職率 (③/①)	
		前年度比		前年度比		前年度比		前年度差
20年度	137	△ 16.5%	170	△ 17.1%	72	△ 6.5%	52.6%	5.6
21年度	134	△ 2.2%	168	△ 1.2%	89	23.6%	66.4%	13.8
22年度	170	26.9%	194	15.5%	113	27.0%	66.5%	0.1
23年度	153	△ 10.0%	201	3.6%	74	△ 34.5%	48.4%	△ 18.1
24年度	166	8.5%	214	6.5%	109	47.3%	65.7%	17.3
25年度	167	0.6%	241	12.6%	86	△ 21.1%	51.5%	△ 14.2
26年度	196	17.4%	273	13.3%	108	25.6%	55.1%	3.6
27年度	189	△ 3.6%	278	1.8%	114	5.6%	60.3%	5.2
28年度	191	1.1%	322	15.8%	113	△ 0.9%	59.2%	△ 1.1
29年度	190	△ 0.5%	313	△ 2.8%	103	△ 8.8%	54.2%	△ 5.0

※「有効求職者数」＝各年度末現在の数、他は年度累計

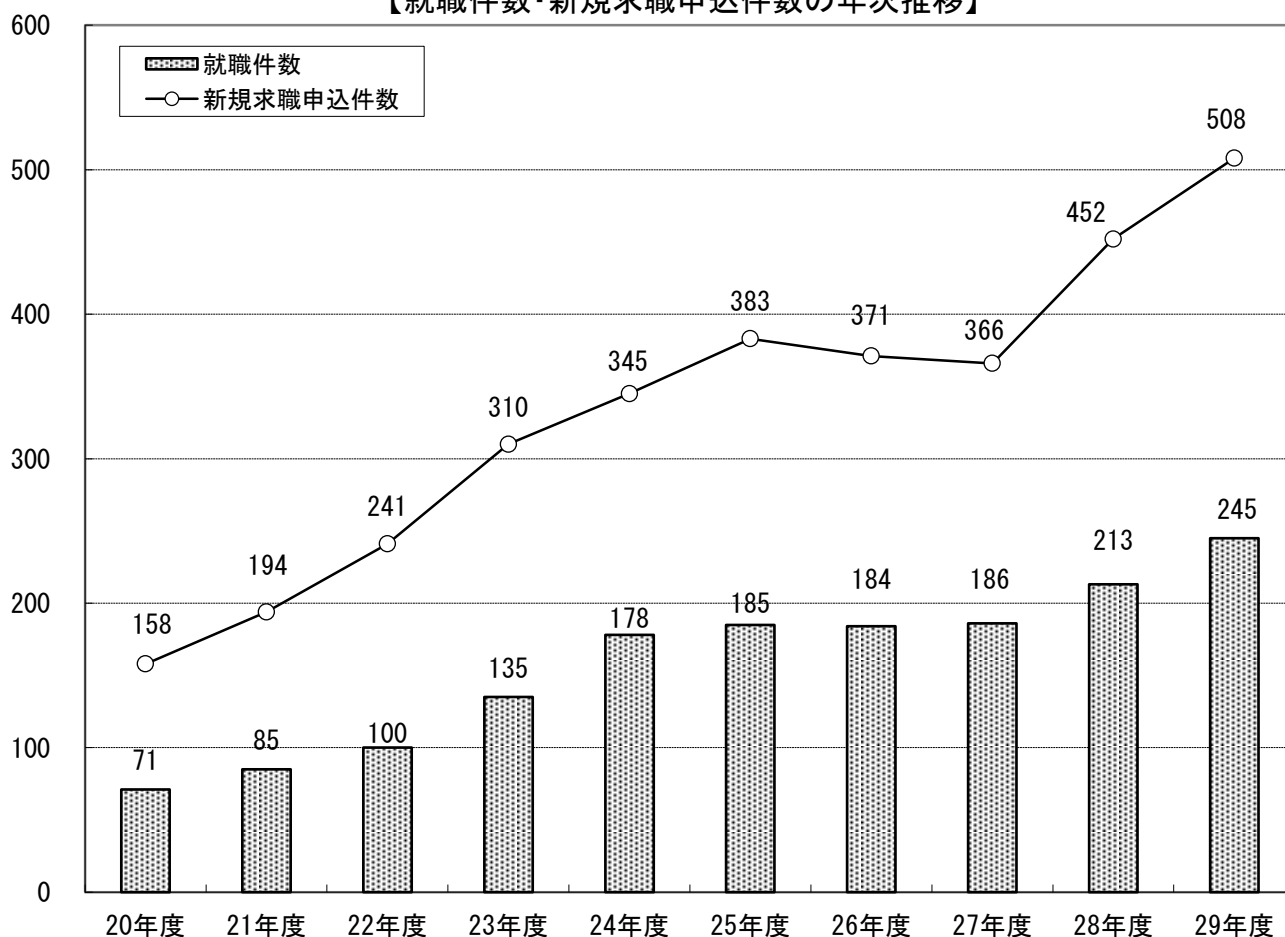


(3) 精神障害者

年度	①新規求職申込件数		②有効求職者数		③就職件数		④就職率 (③/①)	
		前年度比		前年度比		前年度比		前年度差
20年度	158	0.6%	176	△ 8.8%	71	44.9%	44.9%	13.7
21年度	194	22.8%	220	25.0%	85	19.7%	43.8%	△ 1.1
22年度	241	24.2%	280	27.3%	100	17.6%	41.5%	△ 2.3
23年度	310	28.6%	360	28.6%	135	35.0%	43.5%	2.0
24年度	345	11.3%	387	7.5%	178	31.9%	51.6%	8.1
25年度	383	11.0%	429	10.9%	185	3.9%	48.3%	△ 3.3
26年度	371	△ 3.1%	494	15.2%	184	△ 0.5%	49.6%	1.3
27年度	366	△ 1.3%	506	2.4%	186	1.1%	50.8%	1.2
28年度	452	23.5%	589	16.4%	213	14.5%	47.1%	△ 3.7
29年度	508	12.4%	645	9.5%	245	15.0%	48.2%	1.1

※ 「有効求職者数」＝各年度末現在の数、他は年度累計

【就職件数・新規求職申込件数の年次推移】



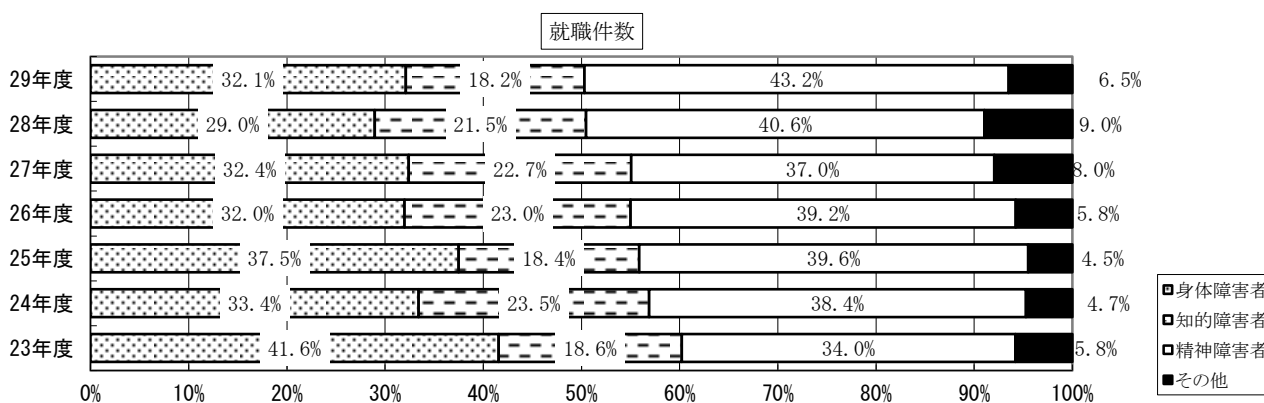
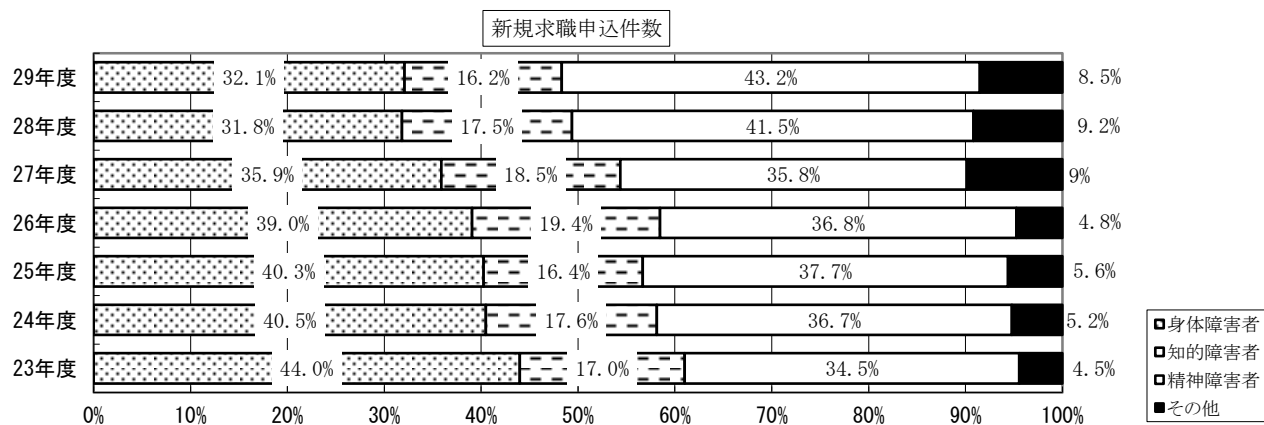
(4) その他の障害者

年度	①新規求職申込件数		②有効求職者数		③就職件数		④就職率 (③/①)	
		前年度比		前年度比		前年度比		前年度差
20年度	24	700.0%	18		11	450.0%	45.8%	△ 20.9
21年度	29	20.8%	23	27.8%	10	△ 9.1%	34.5%	△ 11.3
22年度	44	51.7%	32	39.1%	18	80.0%	40.9%	6.4
23年度	40	△ 9.1%	27	△ 15.6%	23	27.8%	57.5%	16.6
24年度	49	22.5%	32	18.5%	22	△ 4.3%	44.9%	△ 12.6
25年度	57	16.3%	52	62.5%	21	△ 4.5%	36.8%	△ 8.1
26年度	48	△ 15.8%	63	21.2%	27	28.6%	56.3%	19.5
27年度	101	110.4%	91	44.4%	40	48.1%	39.6%	△ 16.7
28年度	100	△ 1.0%	98	7.7%	47	17.5%	47.0%	7.4
29年度	100	0.0%	116	18.4%	37	△ 21.3%	37.0%	△ 10.0

※1 「有効求職者数」＝各年度末現在の数、他は年度累計

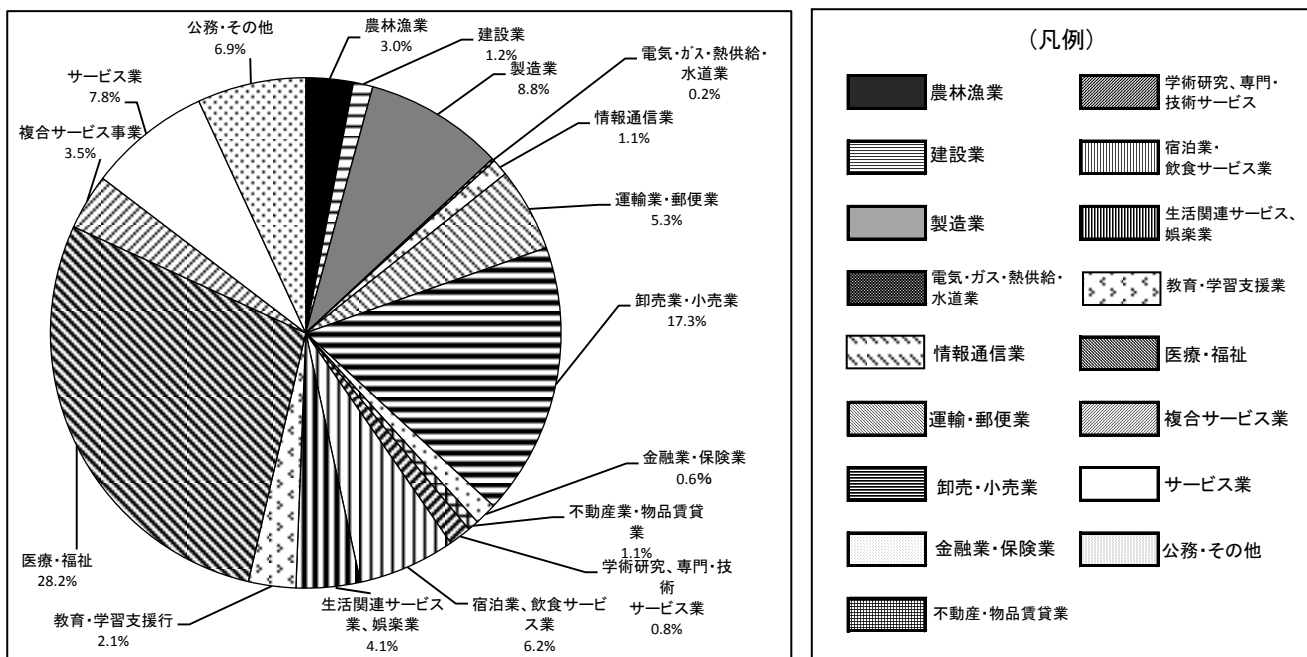
※2 「その他の障害」＝発達障害者、高次脳機能障害者、難治性疾患患者等

(5) 新規求職申込件数、就職件数における障害種別割合の推移



3. 産業別の就職状況（平成29年度）

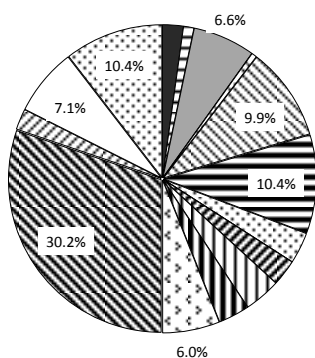
(1) 概況



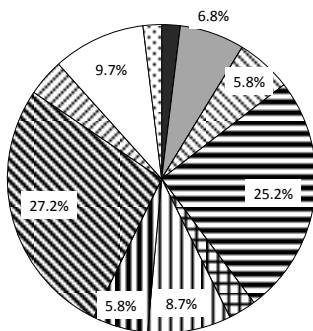
※ 数値は産業別の就職件数構成比。

(2) 障害種別の状況

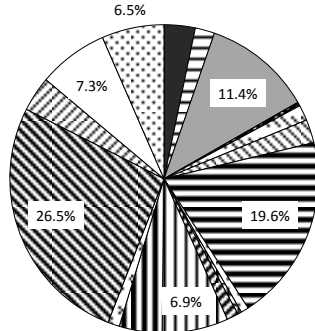
身体障害者



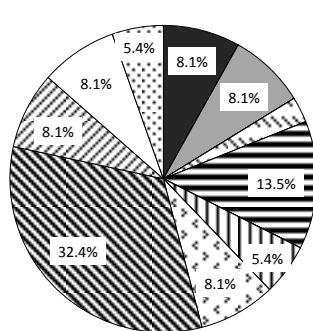
知的障害者



精神障害者



その他障害者



※ 数値は産業別構成比。ただし、5%以上の産業についてのみ記載。

〈産業別にみたときの特徴〉

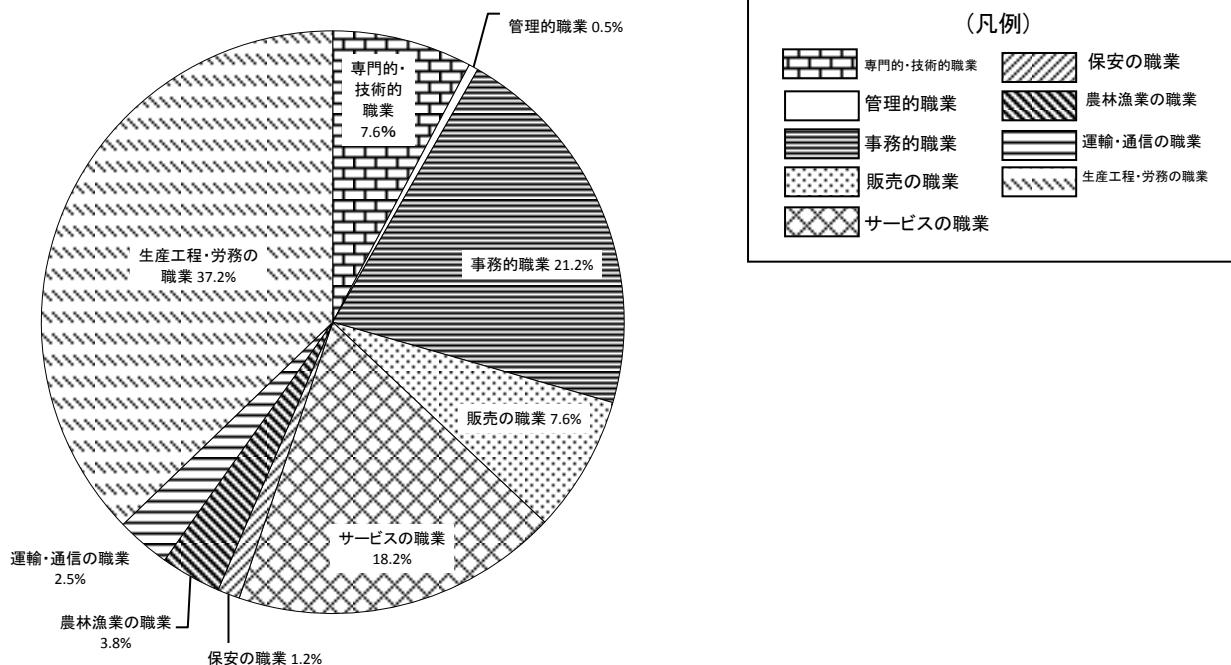
○産業別では、「医療・福祉」（160件、28.2%）、「卸売業・小売業」（98件、17.3%）、「製造業」（50件、8.8%）、「サービス業」（44件、7.8%）における就職件数が多く、障害者種別にみた場合も同様の状況となっている。

○対前年度比でみると、「不動産業・物品賃貸業」（対前年度比33.3%減）、「建設業」（対前年度比30.0%減）、「医療・福祉」（対前年度比13.5%減）、「宿泊業・飲食サービス業」（対前年度比10.3%減）が減少しているのに対して、「金融業・保険業」（対前年度比166.7%増）、「複合サービス事業」（対前年度比150.0%増）、「学術研究・専門・技術サービス業」（対前年度比100%増）、「運輸業・郵便業」（対前年度比57.9%増）、「教育・学習支援業」（対前年度比54.5%増）が大きく増加している。

（参考 3、4 参照）

4. 職業別の就職状況（平成29年度）

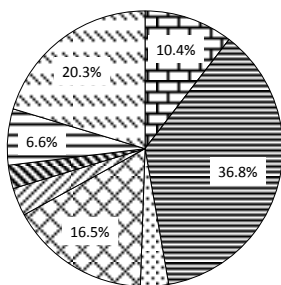
(1) 概況



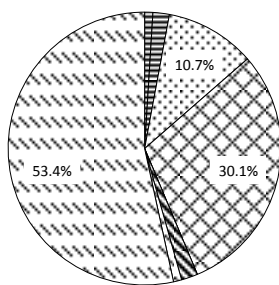
※ 数値は職業別の就職件数構成比。

(2) 障害種別の状況

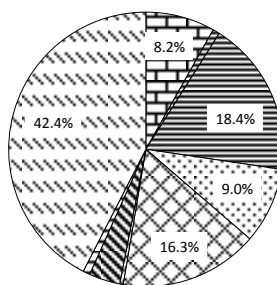
身体障害者



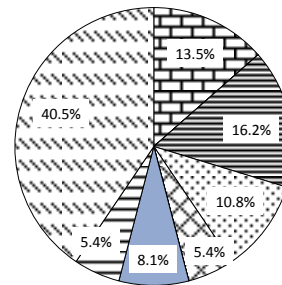
知的障害者



精神障害者



その他の障害者



※ 数値は職業別構成比。ただし、5%以上の職業についてのみ記載。

〈職業別にみたときの特徴〉

○職業別では、「生産工程・労務の職業」(211件、37.2%)の割合が大きく、「事務的職業」(120件、21.2%)、「サービスの職業」(103件、18.2%)、「専門的・技術的職業」(44件、7.6%)が続いている。

○障害種別でみると、身体障害者については、「事務的職業」(67件、36.8%)の割合が、知的障害者については、「生産工程・労務の職業」(55件、53.4%)の割合が、精神障害者については、「生産工程・労務の職業」(104件、42.4%)の割合が、その他の障害者については、「事務的職業」(15件、40.5%)の割合が高い状況となっている。

(参考3、5参照)

(参考1) 障害者種別職業紹介状況 (構成比入り)

高知労働局
(人、%)

	① 新規求職申込件数						
	障害者計	身体障害		知的障害		精神障害	その他
		うち重度	うち重度				
19年度	732	391 (53.4%)	143 [36.6%]	164 (22.4%)	35 [21.3%]	157 (21.4%)	20 (2.7%)
20年度	732	369 (50.4%)	145 [39.3%]	137 (18.7%)	24 [17.5%]	158 (21.6%)	24 (3.3%)
21年度	718	361 (50.3%)	146 [40.4%]	134 (18.7%)	29 [21.6%]	194 (27.0%)	29 (4.0%)
22年度	855	400 (46.8%)	173 [43.3%]	170 (19.9%)	35 [20.6%]	241 (28.2%)	44 (5.1%)
23年度	898	395 (44.0%)	145 [36.7%]	153 (17.0%)	30 [19.6%]	310 (34.5%)	40 (4.5%)
24年度	941	381 (40.5%)	162 [42.5%]	166 (17.6%)	39 [23.5%]	345 (36.7%)	49 (5.2%)
25年度	1,016	409 (40.3%)	187 [45.7%]	167 (16.4%)	26 [15.6%]	383 (37.7%)	57 (5.6%)
26年度	1,009	394 (39.0%)	170 [43.1%]	196 (19.4%)	42 [21.4%]	371 (36.8%)	48 (4.8%)
27年度	1,023	367 (35.9%)	148 [40.3%]	189 (18.5%)	47 [24.9%]	366 (35.8%)	101 (9.9%)
28年度	1,090	347 (31.8%)	172 [49.6%]	191 (17.5%)	41 [21.5%]	452 (41.5%)	100 (9.2%)
29年度	1,176	378 (32.1%)	155 [41.0%]	190 (16.2%)	38 [20.0%]	508 (43.2%)	100 (8.5%)

	② 有効求職者数 (各年度末現在)						
	障害者計	身体障害		知的障害		精神障害	その他
		うち重度	うち重度				
20年度	910	548 (60.2%)	236 [43.1%]	170 (18.7%)	40 [23.5%]	176 (19.3%)	16 (1.8%)
21年度	965	553 (57.3%)	248 [44.8%]	168 (17.4%)	46 [27.4%]	220 (22.8%)	24 (2.5%)
22年度	1,121	614 (54.8%)	271 [44.1%]	194 (17.3%)	54 [27.8%]	280 (25.0%)	33 (2.9%)
23年度	1,201	616 (51.3%)	253 [41.1%]	201 (16.7%)	61 [30.3%]	360 (30.0%)	24 (2.0%)
24年度	1,276	643 (50.4%)	271 [42.1%]	214 (16.8%)	65 [30.4%]	387 (30.3%)	32 (2.5%)
25年度	1,422	701 (49.3%)	320 [45.6%]	241 (16.9%)	61 [25.3%]	429 (30.2%)	51 (3.6%)
26年度	1,530	707 (46.2%)	329 [46.5%]	273 (17.8%)	75 [27.5%]	494 (32.3%)	56 (3.7%)
27年度	1,495	625 (41.8%)	284 [45.4%]	278 (18.6%)	90 [32.4%]	506 (33.8%)	86 (5.8%)
28年度	1,645	636 (38.7%)	303 [47.6%]	322 (19.6%)	100 [31.1%]	589 (35.8%)	98 (6.0%)
29年度	1,710	636 (37.2%)	297 [46.7%]	313 (18.3%)	88 [28.1%]	645 (37.7%)	116 (6.8%)

	③ 就職件数						
	障害者計	身体障害		知的障害		精神障害	その他
		うち重度	うち重度				
20年度	266	139 (52.3%)	54 [38.8%]	72 (27.1%)	24 [33.3%]	71 (26.7%)	11 (4.1%)
21年度	333	149 (44.7%)	59 [39.6%]	89 (26.7%)	23 [25.8%]	85 (25.5%)	10 (3.0%)
22年度	418	187 (44.7%)	80 [42.8%]	113 (27.0%)	29 [25.7%]	100 (23.9%)	18 (4.3%)
23年度	397	165 (41.6%)	67 [40.6%]	74 (18.6%)	16 [21.6%]	135 (34.0%)	23 (5.8%)
24年度	464	155 (33.4%)	57 [36.8%]	109 (23.5%)	36 [33.0%]	178 (38.4%)	22 (4.7%)
25年度	467	175 (37.5%)	76 [43.4%]	86 (18.4%)	15 [17.4%]	185 (39.6%)	21 (4.5%)
26年度	469	150 (32.0%)	67 [44.7%]	108 (23.0%)	19 [17.6%]	184 (39.2%)	27 (5.8%)
27年度	503	163 (32.4%)	76 [46.6%]	114 (22.7%)	28 [24.6%]	186 (37.0%)	40 (8.0%)
28年度	525	152 (29.0%)	69 [45.4%]	113 (21.5%)	30 [26.5%]	213 (40.6%)	47 (9.0%)
29年度	567	182 (32.1%)	75 [41.2%]	103 (18.2%)	24 [23.3%]	245 (43.2%)	37 (6.5%)

	④ 就職率 (③/①)						
	障害者計	身体障害		知的障害		精神障害	その他
		うち重度	うち重度				
20年度	36.3%	37.7%	37.2%	52.6%	100.0%	44.9%	45.8%
21年度	46.4%	41.3%	40.4%	66.4%	79.3%	43.8%	34.5%
22年度	48.9%	46.8%	46.2%	66.5%	82.9%	41.5%	40.9%
23年度	44.2%	41.8%	46.2%	48.4%	53.3%	43.5%	57.5%
24年度	49.3%	40.7%	35.2%	65.7%	92.3%	51.6%	44.9%
25年度	46.0%	42.8%	40.6%	51.5%	57.7%	48.3%	36.8%
26年度	46.5%	38.1%	39.4%	55.1%	45.2%	49.6%	56.3%
27年度	49.2%	44.4%	51.4%	60.3%	59.6%	50.8%	39.6%
28年度	48.2%	43.8%	40.1%	59.2%	73.2%	47.1%	47.0%
29年度	48.2%	48.1%	48.4%	54.2%	63.2%	48.2%	37.0%

※ () 内は構成比

「うち重度」欄の構成比 [] 内は、当該障害のうちの重度の割合

(参考2) 障害者種別職業紹介状況 (前年同期比入り)

高知労働局
(人、%)

	① 新規求職申込件数								
	障害者計 〈対前年比〉	身体障害			知的障害			精神障害	その他
		うち重度			うち重度				
20年度	688 (△6.0%)	369 (△5.6%)	145 (1.4%)	137 (△16.5%)	24 (△31.4%)	158 (0.6%)	24 (20.0%)		
21年度	718 (4.4%)	361 (△2.2%)	146 (0.7%)	134 (△2.2%)	29 (20.8%)	194 (22.8%)	29 (20.8%)		
22年度	855 (19.1%)	400 (10.8%)	173 (18.5%)	170 (26.9%)	35 (20.7%)	241 (24.2%)	44 (51.7%)		
23年度	898 (5.0%)	395 (△1.3%)	145 (△16.2%)	153 (△10.0%)	30 (△14.3%)	310 (28.6%)	40 (△9.1%)		
24年度	941 (4.8%)	381 (△3.5%)	162 (11.7%)	166 (8.5%)	39 (30.0%)	345 (11.3%)	49 (22.5%)		
25年度	1,016 (8.0%)	409 (7.3%)	187 (15.4%)	167 (0.6%)	26 (△33.3%)	383 (11.0%)	57 (16.3%)		
26年度	1,009 (△0.7%)	394 (△3.7%)	170 (△9.1%)	196 (17.4%)	42 (61.5%)	371 (△3.1%)	48 (△15.8%)		
27年度	1,023 (1.4%)	367 (△6.9%)	148 (△12.9%)	189 (△3.6%)	47 (11.9%)	366 (△1.3%)	101 (110.4%)		
28年度	1,090 (6.5%)	347 (△5.4%)	172 (16.2%)	191 (1.1%)	41 (△12.8%)	452 (23.5%)	100 (△1.0%)		
29年度	1,176 (7.9%)	378 (8.9%)	155 (△9.9%)	190 (△0.5%)	38 (△7.3%)	508 (12.4%)	100 (±0%)		

	② 有効求職者数(各年度末現在)								
	障害者計 〈対前年比〉	身体障害			知的障害			精神障害	その他
		うち重度			うち重度				
20年度	910 (△16.1%)	548 (△18.7%)	236 (△20.5%)	170 (△17.1%)	40 (△40.3%)	176 (△8.8%)	16 (33.3%)		
21年度	965 (6.0%)	553 (0.9%)	248 (5.1%)	168 (△1.2%)	46 (15.0%)	220 (25.0%)	24 (50.0%)		
22年度	1,121 (16.2%)	614 (11.0%)	271 (9.3%)	194 (15.5%)	54 (17.4%)	280 (27.3%)	33 (37.5%)		
23年度	1,201 (7.1%)	616 (0.3%)	253 (△6.6%)	201 (3.6%)	61 (13.0%)	360 (28.6%)	24 (△27.3%)		
24年度	1,276 (6.2%)	643 (4.4%)	271 (7.1%)	214 (6.5%)	65 (6.6%)	387 (7.5%)	32 (33.3%)		
25年度	1,422 (11.4%)	701 (9.0%)	320 (18.1%)	241 (12.6%)	61 (△6.2%)	429 (10.9%)	51 (59.4%)		
26年度	1,530 (7.6%)	707 (0.9%)	329 (2.8%)	273 (13.3%)	75 (23.0%)	494 (15.2%)	56 (9.8%)		
27年度	1,495 (△2.3%)	625 (△11.6%)	284 (△13.7%)	278 (1.8%)	90 (20.0%)	506 (2.4%)	86 (53.6%)		
28年度	1,645 (10.0%)	636 (1.8%)	303 (6.7%)	322 (15.8%)	100 (11.1%)	589 (16.4%)	98 (14.0%)		
29年度	1,710 (4.0%)	636 (±0%)	297 (△2.0%)	313 (△2.8%)	88 (△12.0%)	645 (9.5%)	116 (18.4%)		

	③ 就職件数								
	障害者計 〈対前年比〉	身体障害			知的障害			精神障害	その他
		うち重度			うち重度				
20年度	293 (10.2%)	139 (±0%)	54 (△1.8%)	72 (△6.5%)	24 (4.3%)	71 (44.9%)	11 (1000.0%)		
21年度	333 (13.7%)	149 (7.2%)	59 (9.3%)	89 (23.6%)	23 (△4.2%)	85 (19.7%)	10 (△9.1%)		
22年度	418 (25.5%)	187 (25.5%)	80 (35.6%)	113 (27.0%)	29 (26.1%)	100 (17.6%)	18 (80.0%)		
23年度	397 (△5.0%)	165 (△11.8%)	67 (△16.3%)	74 (△34.5%)	16 (△44.8%)	135 (35.0%)	23 (27.8%)		
24年度	464 (16.9%)	155 (△6.1%)	57 (△14.9%)	109 (47.3%)	36 (125.0%)	178 (31.9%)	22 (△4.3%)		
25年度	467 (0.6%)	175 (12.9%)	76 (33.3%)	86 (△21.1%)	15 (△58.3%)	185 (3.9%)	21 (△4.5%)		
26年度	469 (0.4%)	150 (△14.3%)	67 (△11.8%)	108 (25.6%)	19 (26.7%)	184 (△0.5%)	27 (28.6%)		
27年度	503 (7.2%)	163 (8.7%)	76 (13.4%)	114 (5.6%)	28 (47.4%)	186 (1.1%)	40 (48.1%)		
28年度	525 (4.4%)	152 (△6.7%)	69 (△9.2%)	113 (△0.9%)	30 (7.1%)	213 (14.5%)	47 (17.5%)		
29年度	567 (8.0%)	182 (19.7%)	75 (8.7%)	103 (△8.8%)	24 (△20.0%)	245 (15.0%)	37 (△21.3%)		

	④ 就職率 (③/①)								
	障害者計 〈対前年比〉	身体障害			知的障害			精神障害	その他
		うち重度			うち重度				
20年度	42.6% (6.3)	37.7% (2.2)	37.2% (△1.3)	52.6% (5.6)	100.0% (34.3)	44.9% (13.7)	45.8% (40.8)		
21年度	46.4% (3.8)	41.3% (3.6)	40.4% (3.2)	66.4% (13.8)	79.3% (△20.7)	43.8% (△1.1)	34.5% (△11.3)		
22年度	48.9% (2.5)	46.8% (5.5)	46.2% (5.8)	66.5% (0.1)	82.9% (3.6)	41.5% (△2.3)	40.9% (6.4)		
23年度	44.2% (△4.7)	41.8% (△5.0)	46.2% (0.0)	48.4% (△18.1)	53.3% (△29.6)	43.5% (2.0)	57.5% (16.6)		
24年度	49.3% (5.1)	40.7% (△1.1)	35.2% (△11.0)	65.7% (17.3)	92.3% (39.0)	51.6% (8.0)	44.9% (△12.6)		
25年度	46.0% (△3.3)	42.8% (2.1)	40.6% (5.5)	51.5% (△14.2)	57.7% (△34.6)	48.3% (△3.3)	36.8% (△8.1)		
26年度	46.5% (0.5)	38.1% (△4.7)	39.4% (△1.2)	55.1% (3.6)	45.2% (△12.5)	49.6% (1.3)	56.3% (19.4)		
27年度	49.2% (2.7)	44.4% (6.3)	51.4% (11.9)	60.3% (5.2)	59.6% (14.3)	50.8% (1.2)	39.6% (△16.6)		
28年度	48.2% (△1.0)	43.8% (△0.6)	40.1% (△11.2)	59.2% (△1.2)	73.2% (13.6)	47.1% (△3.7)	47.0% (7.4)		
29年度	48.2% (0.0)	48.1% (4.3)	48.4% (8.3)	54.2% (△5.0)	63.2% (△10.0)	48.2% (1.1)	37.0% (△10.0)		

※ () 内は前年同期比(差)

(参考3) 産業別・職業別就職件数 (対前年比較)

◇産業別就職件数

(件、%)

産業	障害計			身体障害者						知的障害者						精神障害者			その他の障害者		
	29年度	28年度	増減	重度			重度			29年度	28年度	増減	重度			29年度	28年度	増減	29年度	28年度	増減
				29年度	28年度	増減	29年度	28年度	増減				29年度	28年度	増減						
合計	567	525	42	182	152	30	75	69	6	103	113	△ 10	24	30	△ 6	245	213	32	37	47	△ 10
農林漁業	17	14	3	4	3	1	3	3	0	2	4	△ 2	1	1	0	8	7	1	3	0	3
鉱業、採石業、砂利採取業	0	0	0	0	0	0	0	0	0	0	0	0	0	0	0	0	0	0	0	0	0
建設業	7	10	△ 3	2	3	△ 1	0	0	0	0	2	△ 2	0	0	0	5	5	0	0	0	0
製造業	50	43	7	12	4	8	4	2	2	7	17	△ 10	0	6	△ 6	28	19	9	3	3	0
電気・ガス・熱供給・水道業	1	1	0	0	1	△ 1	0	0	0	0	0	0	0	0	0	1	0	1	0	0	0
情報通信業	6	5	1	1	1	0	0	1	△ 1	0	0	0	0	0	0	4	4	0	1	0	1
運輸業・郵便業	30	19	11	18	5	13	5	0	5	6	7	△ 1	0	1	△ 1	6	5	1	0	2	△ 2
卸売業・小売業	98	85	13	19	12	7	9	3	6	26	20	6	5	3	2	48	45	3	5	8	△ 3
金融業・保険業	8	3	5	6	3	3	2	1	1	0	0	0	0	0	0	2	0	2	0	0	0
不動産業・物品賃貸業	4	6	△ 2	0	1	△ 1	0	0	0	3	0	3	0	0	0	1	4	△ 3	0	1	△ 1
学術研究、専門・技術サービス業	8	4	4	5	2	3	2	0	2	0	0	0	0	0	0	3	2	1	0	0	0
宿泊業、飲食サービス業	35	39	△ 4	7	12	△ 5	2	4	△ 2	9	13	△ 4	3	1	2	17	12	5	2	2	0
生活関連サービス業、娯楽業	23	22	1	6	7	△ 1	3	4	△ 1	6	3	3	1	0	1	11	10	1	0	2	△ 2
教育・学習支援業	17	11	6	11	3	8	6	0	6	0	1	△ 1	0	0	0	3	6	△ 3	3	1	2
医療・福祉	160	185	△ 25	55	64	△ 9	23	34	△ 11	28	30	△ 2	7	12	△ 5	65	71	△ 6	12	20	△ 8
複合サービス事業	20	8	12	4	3	1	2	2	0	4	3	1	2	1	1	9	2	7	3	0	3
サービス業	44	42	2	13	14	△ 1	3	7	△ 4	10	12	△ 2	5	5	0	18	13	5	3	3	0
公務・その他	39	28	11	19	14	5	11	8	3	2	1	1	0	0	0	16	8	8	2	5	△ 3

◇職業別就職件数

職業	障害計			身体障害者						知的障害者						精神障害者			その他の障害者		
	29年度	28年度	増減	重度			重度			29年度	28年度	増減	重度			29年度	28年度	増減	29年度	28年度	増減
				29年度	28年度	増減	29年度	28年度	増減				29年度	28年度	増減						
合計	567	525	42	182	152	30	75	69	6	103	113	△ 10	24	30	△ 6	245	213	32	37	47	△ 10
専門的・技術的職業	44	40	4	19	16	3	9	9	0	0	1	△ 1	0	0	0	20	16	4	5	7	△ 2
管理的職業	3	1	2	0	0	0	0	0	0	1	0	1	0	0	0	2	1	1	0	0	0
事務的職業	120	111	9	67	49	18	36	22	14	2	8	△ 6	1	1	0	45	40	5	6	14	△ 8
販売の職業	43	48	△ 5	6	7	△ 1	3	3	0	11	13	△ 2	3	1	2	22	22	0	4	6	△ 2
サービスの職業	103	90	13	30	26	4	11	14	△ 3	31	21	10	3	6	△ 3	40	38	2	2	5	△ 3
保安の職業	7	3	4	6	3	3	1	3	△ 2	0	0	0	0	0	0	1	0	1	0	0	0
農林漁業の職業	19	20	△ 1	5	3	2	3	1	2	2	7	△ 5	1	2	△ 1	9	10	△ 1	3	0	3
運輸・通信の職業	17	13	4	12	7	5	2	1	1	1	0	1	0	0	0	2	3	△ 1	2	3	△ 1
生産工程・労務の職業	211	199	12	37	41	△ 4	10	16	△ 6	55	63	△ 8	16	20	△ 4	104	83	21	15	12	3

(参考4) 産業別就職件数 (構成比)

(件、%)

産業	障害計		身体障害者				知的障害者				精神障害者		その他の障害者	
	件数	構成比	件数	構成比	重度	構成比	件数	構成比	重度	構成比	件数	構成比	件数	構成比
合計	567	100	182	100	75	100	103	100	24	100	245	100	37	100
農林漁業	17	3.0	4	2.2	3	4.0	2	1.9	1	4.2	8	3.3	3	8.1
鉱業、採石業、砂利採取業	0	0.0	0	0.0	0	0.0	0	0.0	0	0.0	0	0.0	0	0.0
建設業	7	1.2	2	1.1	0	0.0	0	0.0	0	0.0	5	2.0	0	0.0
製造業	50	8.8	12	6.6	4	5.3	7	6.8	0	0.0	28	11.4	3	8.1
電気・ガス・熱供給・水道業	1	0.2	0	0.0	0	0.0	0	0.0	0	0.0	1	0.4	0	0.0
情報通信業	6	1.1	1	0.5	0	0.0	0	0.0	0	0.0	4	1.6	1	2.7
運輸業・郵便業	30	5.3	18	9.9	5	6.7	6	5.8	0	0.0	6	2.4	0	0.0
卸売業・小売業	98	17.3	19	10.4	9	12.0	26	25.2	5	20.8	48	19.6	5	13.5
金融業・保険業	8	1.4	6	3.3	2	2.7	0	0.0	0	0.0	2	0.8	0	0.0
不動産業・物品賃貸業	4	0.7	0	0.0	0	0.0	3	2.9	0	0.0	1	0.4	0	0.0
学術研究、専門・技術サービス業	8	1.4	5	2.7	2	2.7	0	0.0	0	0.0	3	1.2	0	0.0
宿泊業、飲食サービス業	35	6.2	7	3.8	2	2.7	9	8.7	3	12.5	17	6.9	2	5.4
生活関連サービス業、娯楽業	23	4.1	6	3.3	3	4.0	6	5.8	1	4.2	11	4.5	0	0.0
教育・学習支援業	17	3.0	11	6.0	6	8.0	0	0.0	0	0.0	3	1.2	3	8.1
医療・福祉	160	28.2	55	30.2	23	30.7	28	27.2	7	29.2	65	26.5	12	32.4
複合サービス事業	20	3.5	4	2.2	2	2.7	4	3.9	2	8.3	9	3.7	3	8.1
サービス業	44	7.8	13	7.1	3	4.0	10	9.7	5	20.8	18	7.3	3	8.1
公務・その他	39	6.9	19	10.4	11	14.7	2	1.9	0	0.0	16	6.5	2	5.4

前年同期比

(%)

産業	障害計	身体障害者		知的障害者		精神障害者	その他の障害者
		件数	重度	件数	重度		
合計	8.0	19.7	8.7	△ 8.8	△20.0	15.0	△21.3
農林漁業	21.4	33.3	0	△50.0	0.0	14.3	—
鉱業、採石業、砂利採取業	—	—	—	—	—	—	—
建設業	△30.0	△33.3	—	△100.0	—	0.0	—
製造業	16.3	200.0	100.0	△58.8	△100.0	47.4	0.0
電気・ガス・熱供給・水道業	0	-100	—	—	—	—	—
情報通信業	20.0	0.0	△100.0	—	—	0.0	—
運輸業・郵便業	57.9	260.0	—	△14.3	△100.0	20.0	△100.0
卸売業・小売業	15.3	58.3	200.0	30.0	66.7	6.7	△37.5
金融業・保険業	166.7	100.0	100.0	—	—	—	—
不動産業・物品賃貸業	△33.3	△100.0	—	—	—	△75.0	△100.0
学術研究、専門・技術サービス業	100.0	150.0	—	—	—	50.0	—
宿泊業、飲食サービス業	△10.3	△41.7	△50.0	△30.8	200.0	41.7	0.0
生活関連サービス業、娯楽業	4.5	△14.3	△25.0	100.0	—	10.0	△100.0
教育・学習支援業	54.5	266.7	—	△100.0	—	△50.0	200.0
医療・福祉	△13.5	△14.1	△32.4	△ 6.7	△41.7	△ 8.5	△40.0
複合サービス事業	150.0	33.3	0.0	33.3	100.0	350.0	—
サービス業	4.8	△ 7.1	△57.1	△16.7	0.0	38.5	0.0
公務・その他	39.3	35.7	37.5	100.0	—	100.0	△60.0

(参考5) 職業別就職件数(構成比)

(件、%)

職業	障害計		身体障害者				知的障害者				精神障害者		その他の障害者	
		構成比		構成比	重度	構成比		構成比	重度	構成比		構成比		構成比
合計	567	100	182	100	75	100	103	100	24	100	245	100	37	100
専門的・技術的職業	44	7.8	19	10.4	9	12.0	0	0.0	0	0.0	20	8.2	5	13.5
管理的職業	3	0.5	0	0.0	0	0.0	1	1.0	0	0.0	2	0.8	0	0.0
事務的職業	120	21.2	67	36.8	36	48.0	2	1.9	1	4.2	45	18.4	6	16.2
販売の職業	43	7.6	6	3.3	3	4.0	11	10.7	3	12.5	22	9.0	4	10.8
サービスの職業	103	18.2	30	16.5	11	14.7	31	30.1	3	12.5	40	16.3	2	5.4
保安の職業	7	1.2	6	3.3	1	1.3	0	0.0	0	0.0	1	0.4	0	0.0
農林漁業の職業	19	3.4	5	2.7	3	4.0	2	1.9	1	4.2	9	3.7	3	8.1
運輸・通信の職業	17	3.0	12	6.6	2	2.7	1	1.0	0	0.0	2	0.8	2	5.4
生産工程・労務の職業	211	37.2	37	20.3	10	13.3	55	53.4	16	66.7	104	42.4	15	40.5

前年同期比

(%)

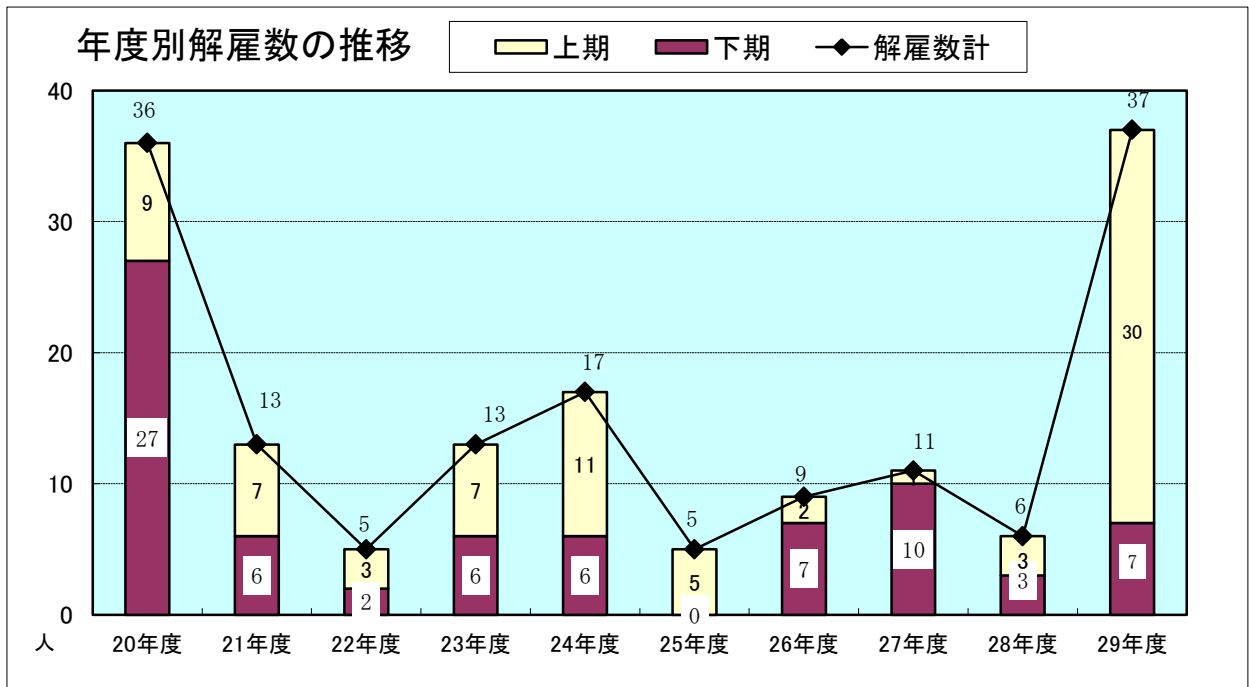
職業	障害計	身体障害者		知的障害者		精神障害者	その他の障害者
			重度		重度		
合計	8.0	19.7	8.7	△ 8.8	△20.0	15.0	△21.3
専門的・技術的職業	10.0	18.8	0.0	△100.0	—	25.0	△28.6
管理的職業	200.0	—	—	—	—	100.0	—
事務的職業	8.1	36.7	63.6	△75.0	0.0	12.5	△57.1
販売の職業	△10.4	△14.3	0.0	△15.4	200.0	0.0	△33.3
サービスの職業	14.4	15.4	△21.4	47.6	△50.0	5.3	△60.0
保安の職業	133.3	100.0	△66.7	—	—	—	—
農林漁業の職業	△ 5.0	66.7	200.0	△71.4	△50.0	△10.0	—
運輸・通信の職業	30.8	71.4	100.0	—	—	△33.3	△33.3
生産工程・労務の職業	6.0	△ 9.8	△37.5	△12.7	△20.0	25.3	25.0

(参考6) 障害者の解雇数

1. 解雇数の推移

高知労働局

年 度	解雇数			障害種別					
	年 度 計			身体障害者		知的障害者		精神障害者	
		上半期	下半期		うち短時間		うち短時間		うち短時間
平成20年度	36	9	27	15	0	20	6	1	0
平成21年度	13	7	6	7	0	6	0	0	0
平成22年度	5	3	2	2	0	2	0	1	0
平成23年度	13	7	6	10	0	3	1	0	0
平成24年度	17	11	6	11	0	6	0	0	0
平成25年度	5	0	5	2	0	3	0	0	0
平成26年度	9	2	7	5	0	4	0	0	0
平成27年度	11	10	2	3	1	7	0	1	0
平成28年度	6	3	3	0	0	5	1	1	1
平成29年度	37	30	7	9	7	16	13	12	10



2. 理由別解雇数

理由	事業廃止	事業縮小	その他	計	理由	事業廃止	事業縮小	その他	計
平成29年4月	0	28	0	28	平成29年10月	0	6	0	6
平成29年5月	0	0	1	1	平成29年11月	0	0	0	0
平成29年6月	0	0	0	0	平成29年12月	0	0	0	0
平成29年7月	0	1	0	1	平成30年1月	0	1	0	1
平成29年8月	0	0	0	0	平成30年2月	0	0	0	0
平成29年9月	0	0	0	0	平成30年3月	0	0	0	0