

離職者・在職者のための

ハロートレーニングガイド



ハロートレーニングのご案内

ハロートレーニング — あなたのしごと探しに、役立つスキルを。—
未経験でも大丈夫。無料の職業訓練があります！

- 「ハロートレーニング」とは、「公的職業訓練」のキャッチフレーズです。就職に必要な「スキル」(知識と技能)を身につけて、キャリアアップや希望する就職にチャレンジする全ての皆さんをサポートします。

さあ、あなたもハロトレはじめませんか？



Q&A

Q

どんな職業訓練を受けたいのか悩んでいます。

A

訓練前に自己理解、職業理解、訓練受講の目的等を明確化するためのキャリアコンサルティングを、ハローワークで無料で受けることができます。あなたの価値観、興味・関心を明らかにし、能力・強みに気づき、選択が容易になります。

Q

職業訓練を受講するのにどのくらいの費用がかかりますか？

A

求職者支援訓練・公共職業訓練については、授業料は原則として無料です。
ただし、テキスト代や職場見学の交通費、また資格試験を受験される場合(任意)は受験料が別途必要となります。

Q

職業訓練を受けたいのですが、小さい子どもがいるので悩んでいます。

A

- ①職業訓練を受講中、無料でお子さまをお預かりする制度があります。
(対象児:0才~就学前)
 - ②面接や教育訓練などでの保育サービス利用費用の一部が支給される制度があります。
(対象:雇用保険受給資格者等)
- くわしくは P20 をご覧ください。

Q

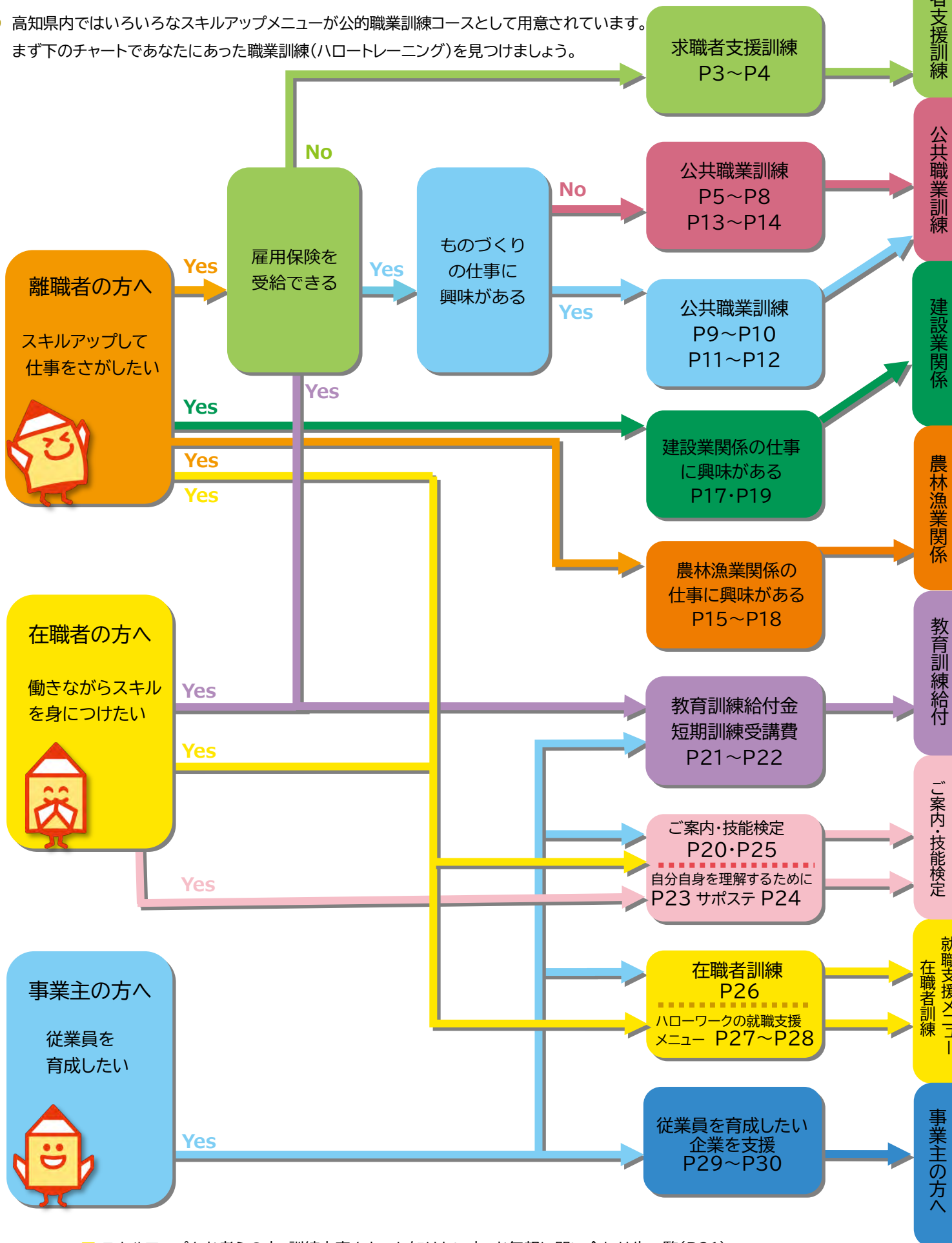
学校を卒業して仕事が決まっていないのですが、職業訓練を受けることができますか？

A

- 受講できます。職業訓練は、雇用保険を受給できる方のほか、次のような方も多数受講しています。
- 失業された方
 - 自営業の方
 - 主婦の方
 - フリーランスの方
 - 学卒者(未就職)の方 等
- *いずれも就職を希望する方に限ります。

新しい未来を見つける。

- 高知県内ではいろいろなスキルアップメニューが公的職業訓練コースとして用意されています。まず下のチャートであなたにあった職業訓練(ハロートレーニング)を見つけましょう。



- スキルアップをお考えの方、訓練内容をもっと知りたい方、お気軽にお問い合わせ先一覧(P31)へ。
- ご紹介している公的職業訓練コースは、年度途中で変更される場合がありますので、ご了承ください。

— 雇用保険を受給できない求職者の皆さまへ — 求職者支援制度があります！

- 求職者支援訓練は、雇用保険を受給できない求職者の方などを対象とした1~6カ月の訓練です。就職に役立つ技能や知識が学べます。



● 主な対象者の方

- ✓ 雇用保険の適用がなかった離職者の方
- ✓ 雇用保険の受給が終了した方
- ✓ 自営業を廃業した方
- ✓ 主婦の方
- ✓ フリーランスの方
- ✓ 就職が決まらないまま学校を卒業した方
などで就職を希望する方

● 訓練受講の要件

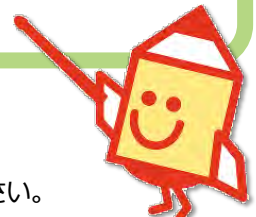
- 1 ハローワークに求職の申込みをしていること
- 2 雇用保険被保険者や雇用保険受給資格者でないこと
- 3 労働の意志と能力があること
- 4 職業訓練などの支援を行う必要があるとハローワークが認めたこと

令和3年度

就職率 60.5%

(訓練修了後、3か月以内の就職率)

雇用保険を受給できない方も
支給要件を満たせば
月額10万円の給付金を支給！



- 高知労働局ホームページ
ハロートレーニング（職業訓練）
コース一覧



- 詳しくはハローワークにお問い合わせください。

問い合わせ先（P31）

ハローワーク

高齢・障害・求職者雇用支援機構高知支部

基礎コース

（期間 2~4 カ月）

（介護、OA事務、美容分野など）

- 訓練の主に初めの1カ月に、ビジネスに必要な基礎スキル（ライフプラン、ビジネスマナー、就職活動を行う際の自己アピール、電話応対等）を身につけます【職業能力開発講習】。その後、対象コースの知識・実技を学び、対象職種で働く知識、技能を学びます。

■ 目指す資格

- ・Word 文書処理技能認定3級
- ・Excel 表計算処理技能認定3級
- ・コミュニケーション検定上級 等

■ 修了後の就職先例

- ・公的機関及び一般企業の
一般事務・営業事務



実践コース IT（オンライン訓練）

（期間 3~4 カ月）

- HTML・CSS・JavaScript・PHP・Java 等、「プログラマー」として必要なプログラミングの理論・構文など基礎知識が身につきます。写経や練習問題、実践課題などの実際にソースコードを書いて覚えるアウトプット型の教材を通して、EC サイト作成などの実践演習を行います。

■ 目指す資格

- ・Oracle Certified Java Programmer, Silver SE11
- ・PHP5 技術者認定初級試験

■ 修了後の就職先例

- ・IT 企業



実践コース

介護

(期間 2～6 か月)

■ 介護職員（訪問介護職、施設介護員など）として、介護施設事業所・障害者施設等で必要な介助技術が身につきます。人間の尊厳と自立の支援、福祉用具の活用、認知症・障害の理解への知識、生活支援技術（食事、入浴、排泄、着脱、口腔清潔）、救命（心肺蘇生法）などの実技を学びます。

■ 目指す資格

- ・介護福祉士実務者研修修了
- ・介護職員初任者研修修了
- ・福祉用具専門相談員研修修了 等

■ 修了後の就職先例

- ・介護施設・医療機関
- ・障害者施設



実践コース

経理・OA 事務

(期間 1～4 か月)

■ 事務員（経理、会計、OA）として、「簿記」「パソコンを使用した文書等作成」など各業種の経理・OA事務共通の必要な技術が身につきます。簿記の仕組み、ビジネス文書の種類・作成の知識、パソコンソフト（文書作成、表計算、プレゼンテーション）操作、簿記（商業、工業）、財務諸表作成などの実践演習を行います。

■ 目指す資格

- ・Word 文書処理技能認定 2 級
- ・Excel 表計算処理技能認定 2 級
- ・Access ビジネスデータベース
技能検定試験 3 級
- ・簿記検定（日商簿記） 2 級

■ 修了後の就職先例

- ・公的機関及び企業の
一般事務・営業事務



実践コース

不動産ビジネス

(期間 6 か月)

■ 「ファイナンシャルプランナー」「宅地建物取引士（不動産営業）」として、「社会保険」「年金」「相続」「各種税法」や「不動産（宅地・建物）」関連法など不動産・建設業・保険業界で必要な技術が身につきます。金融資産の運用方法、宅地建物取引業法などの知識、金融資産運用のアドバイス、不動産の活用などの実践演習を行います。

■ 目指す資格

- ・宅地建物取引士
- ・2 級ファイナンシャルプランナー技能士

■ 修了後の就職先例

- ・不動産会社
- ・保険会社



実践コース

エステティック・アロマ

(期間 3 か月)

■ 「エステティシャン」「アロマセラピスト」として、美容業界で必要な技術が身につきます。接客対応、安全衛生の必要性、健康管理、感染症の予防対策、皮膚・肌の特徴、色彩・メイクの知識、フェイシャル・ハンド・フット・ボディのトリートメント・ケアテクニックなどの実技を学びます。

■ 目指す資格

- ・アロマセラピー検定 1～2 級
- ・メディカルハーブ検定
- ・センセーションカラーセラピスト
- ・JNEC ネイリスト技能検定 3 級 等

■ 修了後の就職先例

- ・エステサロン・介護施設
- ・ホテル・保育園



実践コース

ネイリスト

(期間 6 か月)

■ 「ネイリスト」として、ネイルサロン・美容室・エステサロン等で働ける技術が身につきます。サロン現場のマナー、爪の生理学、人体構造学、爪の病気とトラブル、色彩理論などの基礎知識、手指の消毒方法、アート筆を使った絵の描き方、ジェルアートなど決められた時間内に仕上げる演習・実技を学びます。

■ 目指す資格

- ・JNEC ネイリスト技能検定 3 級
- ・JNEC ネイリスト技能検定 2 級
- ・JNA ジェルネイル技能検定 中級
- ・JNA 認定ネイルサロン衛生管理士

■ 修了後の就職先例

- ・ネイルサロン
- ・美容室



離職者訓練

▶▶ P6

令和3年度

就職率 80.6%

(訓練修了後3カ月以内の就職率)

- 再就職に向け、知識や技能などを習得するための訓練コースです。同じ科目の中でも複数のコースがあり、実施されるコースによって内容が少しずつ異なります。コースの内容やレベルをしっかりと確認し、ご自身にあったコースをお選びください。

❑ 受講対象者 公共職業訓練は、下記の条件を満たす方等を対象としています。

- 早期再就職の意欲が高い方（主に雇用保険受給資格者）
- 公共職業安定所長の受講の指示又は推薦が受けられる方
- 1年以内に公共職業訓練を受講していない方



長期高度人材育成コース

▶▶ P7～P8

- 国家資格の取得等により正社員就職を目指す長期（1～2年）の訓練コースです。

❑ 受講対象者（次のすべての条件を満たす方）

- ① 求職者及び離職者で、公共職業安定所長の受講指示、受講推薦又は支援指示が受けられる方
- ② 概ね55歳未満の方（介護福祉士、保育士のコースを除く）
ただし、55歳以上の方であっても、有期労働契約による非正規雇用労働などの、不安定就労の期間が長い方や、安定した就労の経験が少ないことにより、能力開発機会が乏しかった方、又は出産・育児等により長期間離職していた方などは応募が可能です。
- ③ 国家資格等、高い知識及び技能を習得し、正社員就職を希望する方
- ④ 当該訓練コースを修了し、対象資格等を取得する明確な意思を有する方
- ⑤ ハローワークにおける職業相談において、ジョブ・カードを活用したキャリアコンサルティングを受け、職業経験の棚卸し及び職業生活設計等の結果、当該訓練の受講が必要と認められる方

❑ 募集条件

- 高等学校・高等専修学校を卒業した方（以下の※は対象外）、高等学校卒業程度認定試験に合格した方
※新規学卒者（R5.3月卒）及び学卒未就職者（R4.3月卒）で、受講申込時点で学校卒業1年以上経過していない方は対象外となります。なお、「学卒未就職者」とは、学校卒業後に1度も雇用保険被保険者の要件に該当する就業を経験したことのない方をいいます。

お知らせ

- 受講料及び受験料は無料ですが、テキスト代、資格受験料等は自己負担となります。
- 雇用保険を受給できない求職者（受給が終了した方を含む）の方で、一定の要件を満たす方は、公共職業安定所長の支援指示を受けて、「職業訓練受講給付金」を支給することができます。
- 職業訓練受講給付金を受給するためには、訓練受講中に公共職業安定所（ハローワーク）の指定する日時に来所し、就職支援を受ける必要があります。（注：来所を拒否した場合は、給付金が不支給となります。）

* これから開講予定の訓練コースの内容は高知労働局、または高知高等技術学校のホームページでご確認いただけます。

高知労働局



高知高等技術学校



問い合わせ先（P31） ハローワーク

離職者訓練

IT 訓練科

■ ワード・エクセルの資格取得を目指すコース

- パソコンを使った事務処理業務に幅広く対応できるよう、パソコンの基礎を学び、ワードやエクセルをはじめとするビジネスソフトの基本と活用技法を習得します。

取得を目指す資格

- サーティファイ Word 文書処理技能認定試験 3級
- サーティファイ Excel 表計算処理技能認定試験 3級
- サーティファイ PowerPoint プレゼンテーション技能認定試験 初級 ● 秘書検定等

IT 訓練科(デジタル系)

■ ワード・エクセルの資格及び Web クリエイター資格を目指すコース

- 幅広いオフィス業務に対応できるよう、パソコン操作と、Web ページ作成技法を習得します。

取得を目指す資格

- サーティファイ Word 文書処理技能認定試験 3級
- サーティファイ Excel 表計算処理技能認定試験 3級
- サーティファイ Web クリエイター能力認定試験 エキスパート

経理科

■ 簿記の資格取得を目指すコース

- 企業会計に必要な簿記の知識や経理事務、パソコン会計処理の操作を学びます。日商簿記検定 2 級の取得を目指します。

取得を目指す資格

- 日商簿記検定 2 級・3 級 *受験級は希望により選択できます

医療事務科

■ 医療事務の資格取得を目指すコース

- 診療報酬やレセプト作成、窓口業務など、医療機関で働くうえで必要となる基礎知識や請求業務を学びます。

取得を目指す資格

- 医療事務技能審査試験 ● 医事オペレータ技能認定試験
- 調剤報酬請求事務技能認定

介護職員初任者研修科

■ 介護職員初任者研修の資格取得を目指すコース

- 福祉業界で即戦力として活躍できる人材を目指し、介護従事者としての基礎知識を学びます。学んだ基礎をもとに実践に則した実技を行い、確実な介護技術を習得します。

取得を目指す資格

- 介護職員初任者研修 ● 福祉用具専門相談員養成研修

宅地建物取引士養成科

■ 宅地建物取引士の資格取得を目指すコース

- 不動産及びマンション管理に関する知識を習得し、不動産実務に役立つ人材を養成します。

取得を目指す資格

- 宅地建物取引士

公共職業訓練（委託）

長期高度人材育成コース

★ 令和 5 年度開講の「長期高度人材育成コース」を紹介します！

【国家資格の取得等により正社員就職を目指す長期（1～2年）の訓練コース】
興味のある方や、ご質問はハローワークへお願いします！



問い合わせ先（P31） ハローワーク

介護福祉士養成科

訓練期間：2年

- 入浴・食事・着脱・移動など直接的な介護方法や専門的な知識を活かした技術の指導、助言方法などを介護福祉士養成校で学ぶことができます。養成校を卒業することで介護福祉士の資格を取得することができます。

目指す資格

- 介護福祉士（国家資格）
- レクリエーションインストラクター ● 救急法救急員

目指す職業・就職先例

- 高齢者福祉施設
- 障害者福祉施設
- 医療機関等



保育士養成科

訓練期間：2年

- 専門的知識及び技術の修得、保育者としての資質・専門性の向上に取り組み、保育を取り巻く社会情勢の変化を踏まえたより実践力のある保育士を目指します。

目指す資格

- 保育士 ● レクリエーションインストラクター
- 救急法救急員養成講習 ● 手話検定

目指す職業・就職先例

- 保育所
- 認定こども園
- 児童福祉施設



グラフィックデザイン学科

訓練期間：2年

- 広告をはじめとするグラフィックデザイン業界で、積極的に提案、デザインをしていける人材を目指します。

目指す資格

- Adobe Illustrator クリエイター能力認定試験スタンダード
- Adobe Photoshop クリエイター能力認定試験スタンダード

目指す職業・就職先例

- グラフィックデザイナー
- イラストレーター
- WEB デザイナー



建築インテリア学科

訓練期間：2年

- 「快適な空間とは何か？」をテーマに、建築やインテリアデザインに関する幅広い内容を様々な視点から追求していき、より高い専門知識と技術を持った設計士やデザイナーを養成します。

目指す資格

- インテリア設計士 2 級
- 色彩活用ライフケアカラー認定

目指す職業・就職先例

- 建築設計
- 建築施工管理



システム開発科

訓練期間：2年

- 最新のシステムを構築する技術や C 言語を中心とした様々な言語や論理的思考を習得し、企業が求める技術や知識を身につけ、IT 業界で活躍出来る人材を目指します。

目指す資格

- 職業実践専門課程修了（情報処理）
- 基本情報技術者試験

目指す職業・就職先例

- システムエンジニア
- プログラマー



情報システム学科

訓練期間：2年

- SE・プログラマー等のIT系専門職種や一般事務、営業・販売等様々な職種で活躍出来る人材を育成します。

目指す資格

- 情報処理技術者能力検定試験
- 基本情報技術者試験

目指す職業・就職先例

- システムエンジニア
- プログラマー
- カスタマーエンジニア



美容科

訓練期間：2年

- 美容師資格取得に向け基礎技術や衛生技術を徹底し、顧客満足や経営効率など、総合的に考え行動でき、美容師に必要な人間性及び能力を備えた社会に貢献できる人材を育成します。

目指す資格

- 美容師
- パーソナルカラー検定
- サービス接客検定
- ネイリスト検定

目指す職業・就職先例

- 美容室
- 美容関連会社



美容総合学科

訓練期間：2年

- 美容師資格取得に向け基礎技術や衛生技術を徹底し、顧客満足や経営効率など、総合的に考え行動できる美容師を養成します。スタイリストコース、ネイリストコース、ビューティ&ブライダルコースがあります。

目指す資格

- 美容師
- シェルネイル検定
- ネイリスト検定
- ネイルサロン衛生管理士

目指す職業・就職先例

- 美容業
- ヘアメイクアップアーティスト
- ブライダルスタイリスト
- ネイリスト



会計ビジネス学科

訓練期間：2年

- 会計の土台となる簿記をしっかり学習し、企業を支える経理のスペシャリストを育成します。

目指す資格

- 日商簿記検定2級
- 日商簿記検定1級

目指す職業・就職先例

- 税理士
- 一般事務
- 税理士補助
- 銀行員
- 経理事務



医療事務・医療秘書学科

訓練期間：2年

- 医療機関の事務部門を総合的に学び、医師や病院を支える人材を育成します。

目指す資格

- 医科医療事務管理士技能認定試験
- 診療報酬請求事務能力認定試験

目指す職業・就職先例

- 病院
- 調剤薬局
- 介護施設



調理師科

訓練期間：1年

- 多様化する調理師業務にたずさわるため、調理の基本技術や栄養・衛生等に関する幅広い知識を習得します。

目指す資格

- 調理師免許(国家資格)
- 技術審査

目指す職業・就職先例

- 調理師
- 学校給食調理員
- 病院調理師
- シェフ





高知県立高知高等技術学校

高知の未来を支える、「ものづくりのプロ」を目指して

▶▶ 機械加工科

学科紹介動画 ▶



普通課程2年[高卒コース]



【こんな資格取得を目指します】

- 技能検定 機械加工 普通旋盤作業3級・2級
- 乙種第4類 危険物取扱者
- ガス溶接技能講習修了証 等

【近年の主な就職先】

- 株式会社 泉井鐵工所
- 株式会社 エスイージー
- 株式会社 刈谷鉄工
- 三恵 株式会社
- 有限会社 繁春鐵工所
- 森精機器 株式会社

高い感性と技能に満ちた、溶接の奥深さを追求する

▶▶ 溶接科

学科紹介動画 ▶



普通課程2年[高卒コース]



【こんな資格取得を目指します】

- 溶接技能者資格 (手溶接・半自動溶接・ステンレス鋼溶接)
- 超音波探傷試験技術者レベル1
- 玉掛け技能講習修了証 等

【近年の主な就職先】

- 株式会社 一宮鐵工所
- 株式会社 カマハラ鋳鋼所
- 株式会社 鉄建ブリッジ
- 株式会社 特殊製鋼所
- 有限会社 野島鐵工所
- 株式会社 山本工作所

キズ・ヘコミの復元技術を身につけたカードクター

▶▶ オートボディ科

学科紹介動画 ▶



普通課程2年[中卒コース・高卒コース]



【こんな資格取得を目指します】

- 技能検定 工場板金 打ち出し板金作業3級・2級
- 技能検定 塗装 金属塗装作業3級・2級
- 乙種第4類 危険物取扱者 等

【近年の主な就職先】

- 有限会社 池田自動車工業
- 株式会社 埴内
- 株式会社 兼松エンジニアリング
- 高知トヨタBPKラフトセンター
- 有限会社 小松自動車工業所

ココがいいね！高等技術学校！

1 就職率が高い！97.4%！

経験豊富なスタッフによる、個人に合ったきめ細やかな就職支援を行います。また、インターンシップを積極的に活用し、業界への理解を深めることで、企業とのマッチングをはかります。



2 資格に強い！

各業界に求められる資格を取得できます。

近年の取得実績

- 二級ガソリン自動車整備士/12名合格
- 2級技能士/8名合格
- 二級ジーゼル自動車整備士/12名合格
- 3級技能士/20名合格
- 2級管工事施工管理技士/2名合格
- 溶接技能者資格/14名合格 など
- 第二種電気工事士/14名合格

3 通いやすい授業料！

当校は県立の職業能力開発施設のため、年間授業料が低く設定されています。年間費用は大体20万円程度。新規学卒者、キャリアアップや転職を目的とした社会人、第2のキャリアを目指すシニア世代など幅広い層の方が学びやすい環境を整えています。

普通課程の授業料	◎受検料:2,200円 ◎入校料:5,650円 ◎授業料:9,900円/月	短期課程の授業料	◎受検料:無料 ◎入校料:無料 ◎授業料:無料
----------	---	----------	-------------------------------

※教科書や作業服などについては別途自己負担となります。
※条件に該当される方には減免制度があります。

4 少人数クラス制で、実技重視のカリキュラム！

民間企業経験のある業界を知り尽くした指導員や専門分野の知識を有する指導員が、一人ひとりをきめ細やかにサポート。また、各校の生活相談員が、学校生活の様々な相談にのります。



5 女性が学びやすい環境！

「ものづくり」や「建築」の現場においても、女性の技術や感性が求められています。当校では、女性専用休憩室を完備するなど、実習に集中できる環境を整えています。



令和2年度入校生

就職率 97.4%

(訓練修了後3ヵ月以内の就職率)

■ 入校試験に関することは、ホームページをご覧ください。学校までお問い合わせください。

問い合わせ先 (P31)

ハローワーク・高知・中村高等技術学校

高知県立高知高等技術学校

高知県立中村高等技術学校

多様な現場で活躍できる電気技能者を目指す

電気工学科

普通課程2年[高卒コース]



こんな資格取得を目指します

- 第二種電気工事士
- 第一種電気工事士
- ガス溶接技能講習修了証

[近年の主な就職先]

- 朝日電気
- 浅海電気 株式会社
- 有限会社 上田電気
- 株式会社 片岡電気工事
- 有限会社 長崎電機



学科紹介動画▶

日本の優れた伝統技術を受け継いだ、次世代の木工へ

木造建築科

普通課程1年[高卒コース]/普通課程2年[中卒コース]



こんな資格取得を目指します

- 技能検定(建築大工)2級
- 建築CAD検定2級
- 2級建築施工管理技士補

[近年の主な就職先]

- 有限会社 青木建設
- 株式会社 谷建築
- 川村建築
- 泉建築
- 一建設株式会社
- 有限会社 藤川工務店



学科紹介動画▶

すべてのドライバーの安心安全なカーライフを支える

自動車整備科

普通課程2年[高卒コース]



こんな資格取得を目指します

- 二級ガソリン自動車整備士(修了者は実技免除)
- 二級ゼーゼル自動車整備士(修了者は実技免除)等

[近年の主な就職先]

- 高知トヨタ自動車 株式会社
- 高知日産プリンス販売 株式会社
- 株式会社 スズキ自販高知
- 株式会社 西四国マツダ
- 株式会社 ホンダカーズ中高知



学科紹介動画▶

技能と感性を併せ持った、住空間のアーティスト

左官エクステリア科

短期過程1年[15歳以上]



こんな資格取得を目指します

- 技能検定(左官)3級
- 技能検定(型枠)3級
- 技能検定(鉄筋)3級
- 技能検定(かわら)3級

[近年の主な就職先]

- 有限会社 青木左官工業
- 株式会社 足達工業
- 株式会社 久保監工業所
- 精工工業 株式会社
- 株式会社 濱崎組
- 有限会社 藤岡工務店



学科紹介動画▶

快適な暮らしを支える、縁の下力持ち

配管科

普通課程1年[高卒コース]



こんな資格取得を目指します

- 技能検定 配管 建築配管作業2級
- 第二種電気工事士
- 2級管工事施工管理技士
- 液化石油ガス設備士 等

[近年の主な就職先]

- 紀和工業 株式会社
- 株式会社 JAエナジーこうち
- 昭栄設備工業 株式会社
- 株式会社 ヒワサキ
- 株式会社 四電工



学科紹介動画▶

より快適に、より長く住もうための住環境づくりを学ぶ

住宅リフォーム科

短期過程10ヶ月[15歳以上]



こんな資格取得を目指します

- 第二種電気工事士
- 建築CAD検定2級
- 小型車両系建設機械(掘削等)特別教育

[近年の主な就職先]

- 有限会社 一の宮通信設備
- 株式会社 中村住設
- 株式会社 しらきインテリア
- 山本でんき 有限会社
- 川添工務店



学科紹介動画▶



高知高等技術学校

〒781-0112 高知県高知市仁井田1188番地
[TEL] 088-847-6601 [FAX] 088-847-6617
[HP] <https://www.pref.kochi.lg.jp/soshiki/151304/>

高知高等技術学校 検索

<とくでん交通バス>
種崎・望海ヶ丘・医療センター線
「高知県立大学」下車徒歩20分
MY遊バス「池邊り技術学校前」下車すぐ



中村高等技術学校

〒787-0019 高知県四万十市奥向5179番地
[TEL] 0880-37-2723 [FAX] 0880-37-2724
[HP] <https://www.pref.kochi.lg.jp/soshiki/151305/>

中村高等技術学校 検索

<高知西南交通バス>
「高等技術学校前」下車すぐ

学校
高知県立
高等技術
KOCHI
NAKAMURA



ポリテクセンター高知

令和3年度

就職率 84.5%

(訓練修了後、3ヵ月以内の就職率)

●主にものづくり分野の技能の習得が可能です。

■受講対象者

- 就職意欲が高く、訓練終了後早期に就職できる方 (主に雇用保険受給資格者)
- 公共職業安定所長の受講の指示又は推薦が受けられる方、または雇用保険が受給できない方で公共職業安定所長の支援指示が受けられる方
- 概ね55歳未満の方でキャリアコンサルティング (P21 参照) を受け、ジョブ・カードを作成した方 (企業実習付コースのみ)



機械 CAD 技術科

- 訓練期間：6ヶ月
- 開講月：4月・10月
- 定員：15名

機械加工技術者、機械設計及びCADを使用したの図面作成、NC 機械のプログラム作成及びオペレータ等の仕事を希望する方に適した訓練内容となっています。

■取得できる資格

- ・アーク溶接等の業務に係る特別教育
- ・自由研削用としての取替え等の業務に係る特別教育

■目指す資格

- ・技能検定 機械加工

■目指す職業・職

- ・機械工 ・溶接工
- ・機械オペレータ
- ・機械設計
- ・CAD オペレータ



住宅 CAD リフォーム技術科

- 訓練期間：6ヶ月
- 開講月：4月・7月・10月・1月
- 定員：16名

木造住宅に関わる設計、施工、管理、改修等の幅広い職種へ対応した訓練内容となっています。

■取得できる資格

- ・足場の組立て等の業務に係る特別教育
- ・丸のこ等の取扱いに係る安全教育

■目指す資格

- ・建築CAD 検定2級
- ・福祉住環境コーディネーター2級

■目指す職業・職種

- ・現場管理 住宅設計補助
- ・耐震診断士補助・大工・内装施工
- ・住宅営業



電気設備技術科

- 訓練期間：6ヶ月
- 開講月：4月・7月・10月・1月
- 定員：15名

電気設備工事、その他通信工事、ビル管理等の仕事を希望する方に適した訓練内容となっています。

■目指す資格

- ・第二種電気工事士
- ・消防設備士 (乙種第4類)

■目指す職業・職種

- ・電気設備工事・電気工事施工管理
- ・電気設備の保守点検・ビル設備管理
- ・消防設備の点検や工事・制御盤の組立・配線



ビジネスワーク科

- 訓練期間：6ヶ月
- 開講月：4月・7月・10月・1月
- 定員：21名

簿記に関する基礎知識を有し、パソコンの操作ができる方が対象です。財務・税務・総務・労務等を学習し、事務職としての能力を身につけ、キャリアアップを図ることを希望する方に適した訓練内容となっています。

■目指す資格

- ・簿記検定 (日商簿記) 2級

■目指す職業・職種

- ・一般事務 ・総務事務
- ・O A 事務 ・経理事務
- ・営業事務



機械 CAD 技術科 (企業実習付)

- 訓練期間：7ヶ月
- 開講月：1月
- 定員：15名
- 概ね 55 歳未満の方が対象です。

1 月の導入講習でビジネスマナー等のスキルを再確認します。2 月からの本訓練は、6 ヶ月間で機械製図等の図面に関する訓練と旋盤・NC 旋盤等の加工に関する訓練を行います。

■ 取得できる資格

- ・アーク溶接等の業務に係る特別教育
- ・自由研削用としての取替え等の業務に係る特別教育

■ 目指す資格

- ・技能検定（機械加工関係）
- ・危険物取扱者乙種第 4 類

■ 目指す職業・職種

- ・機械加工オペレータ
- ・NC 旋盤工 ・機械設計
- ・CAD オペレータ



電気設備技術科 (企業実習付)

- 訓練期間：7ヶ月
- 開講月：6月
- 定員：15名
- 概ね 55 歳未満の方が対象です。

6月の導入講習でビジネスマナー等のスキルを再確認します。7月からの本訓練は、6ヶ月間で一般用電気設備工事や電動機工事、受変電設備、実践電気配線等の訓練を行います。

■ 取得できる資格

- ・低圧電気取扱業務に係る特別教育

■ 目指す資格

- ・第二種電気工事士
- ・第一種電気工事士

■ 目指す職業・職

- ・電気設備工事
- ・電気工事施工管理
- ・電気設備の保守点検
- ・制御盤の組立・配線



CAD ものづくりサポート科

- 訓練期間：6ヶ月
- 開講月：6月・12月
- 定員：18名

情報処理、CAD 設計補助、財務会計、製造業の原価計算などの「ものづくり」をサポートするための知識・技術を習得します。

■ 目指す資格

- ・簿記検定（日商簿記）3 級

■ 目指す職業・職種

- ・CAD オペレータ（設計補助）
- ・製造業一般事務



施設見学会のお知らせ

施設見学会と個別相談のお知らせ

お電話にて
ご連絡ください！

見学会

- | | |
|-------|--------------------------------|
| 日 時 | ■ 毎週木曜日 10:00～（1 時間程） |
| 内 容 | ■ 各訓練科コースの概要説明
施設見学・質疑応答 |
| 対 象 者 | ■ 求職活動中で、公共職業訓練の受講を希望または検討される方 |
| 場 所 | ■ ポリテクセンター高知 |
- 開催日前日までに当センターへ電話にてお申し込みください。

ポリテクセンター高知の個別相談

- 訓練校より、相談員が直接相談をお受けしています。ご希望や適性などを一緒に考え、訓練コース選定支援を行います

- | | |
|-------|---|
| 日 時 | ■ 毎週水曜日 10:00～16:30
※詳しい日程については、ハローワーク高知にお問い合わせください。 |
| 対 象 者 | ■ 求職活動中で、公共職業訓練の受講を希望または検討される方 |
| 場 所 | ■ ハローワーク高知 1F 多目的室 |



* これから開講予定の訓練コースの内容は高知労働局、またはポリテクセンター高知のホームページでご確認いただけます。

■ ポリテクセンター高知 ホームページ
<https://www3.jeed.go.jp/kochi/poly/>



TEL:088-832-0447

問い合わせ先 (P31)
ハローワーク・ポリテクセンター高知 訓練課

キミの未来、 創る技能・技術がここにある

- 2年間の教育訓練を通して、確かな技術を身につけることができる実践的な短期大学校です。
- 高卒以上（年齢不問）の方が対象です。



問い合わせ先 (P31) 高知職業能力開発短期大学校

生産機械技術科 (生産技術科)

(期間 2年)

目指す資格

- 技能士補
- 技能検定
 - 普通旋盤
 - フライス盤
 - 機械プラント製図
 - 機械系保全
 - 機械検査 など
- 溶接技能者評価試験
 - 被覆アーク溶接 など

目指す職業・職種

- 機械加工エンジニア
- 設計エンジニア
- 溶接エンジニア
- 組立エンジニア



電子情報技術科

(期間 2年)

目指す資格

- 技能士補
- 基本情報技術者試験
- 技能検定 (電子機器組立て)
- ITパスポート試験
- ETEC (組込み技術者試験制度)
- CCNA (ネットワーク技能資格)

目指す職業・職種

- SE (システムエンジニア)
- プログラマ
- コンピュータ関連
- ネットワーク構築
- 回路設計・開発技術
- 技術営業
- 電子機器製造



公共職業訓練 (高知県子ども・福祉政策部 障害保健支援課)

障害者委託訓練

■ 実践能力習得訓練コース
(定員 35名)

- 訓練計画については、高知県子ども・福祉政策部 障害保健支援課 就労支援担当にお問い合わせください。

問い合わせ先 (P31) 高知県子ども・福祉政策部

公共職業訓練（介護労働安定センター）

介護労働安定センター 高知支部

令和4年度

就職率 94.6%

(訓練修了後、3ヵ月以内の就職率)

介護労働講習 [実務者研修を含む] (期間 6ヵ月)

感謝のことは「ありがとう」があふれる仕事

私たちは介護のプロを応援します

■ 受講対象者

- 介護分野への就職を希望する雇用保険受給資格者（受講指示者）であり、全日程を欠席なく受講できる方

■ 受講メリット

- 介護福祉士（国家資格）を目指して学べる最短ルート
- 介護未経験・初めてでも分かりやすく学べるカリキュラム
- 医療的ケア（たんの吸引や経管栄養）など専門知識が学べる
- 施設見学や現場実習の機会もあります
- あなたに合った就職をサポート

皆さんの人生経験に介護労働講習での学びを加え、
経験豊かな介護職としての現場デビューを応援します

■ 習得できる資格

- 介護福祉士実務者研修課程修了
(ヘルパー1級研修以上相当)

■ 目指す職業・職種

- 通所、施設、訪問等介護職員
- サービス提供責任者など



問い合わせ先 (P31)
(求職者の皆さま) ハローワーク

事業主の皆さまへ

☐ 介護労働安定センターでは専門家による無料相談を行っております

雇用管理相談

(社会保険労務士・経営コンサルタント等)

- 人事諸規定
- 労務管理
- 経営管理
- 報酬改正に伴う諸規定

メンタルヘルス等相談

(保健師・看護師・理学療法士等)

- 健康管理
- ストレス対策
- メンタルヘルスに関する専門的事項

教育・研修にかかる相談

(キャリアコンサルタント等)

- 研修計画の策定
- 新人・中堅・リーダー職員の育成
- キャリアパス開発
- 助成金を活用した職員研修

*** お気軽にお問い合わせください ***

公益財団法人 介護労働安定センター高知支部

TEL:088-871-6234 FAX:088-871-6248

問い合わせ先 (P31) (事業者の皆さま)
介護労働安定センター高知支部

求職者支援訓練

公共職業訓練

建設業関係

農林漁業関係

教育訓練給付

ご案内・技能検定

就職支援メニュー
在職者訓練

事業主の方へ

高知県立農業大学校

● 教育目標

農業技術や経営についての実践的な研修教育を行い、地域の農業振興に貢献することができる優れた農業の担い手及び指導者の育成を目標としています。

● 本校の特徴

- 1 専任スタッフによる少数精鋭の課題解決型学習を主体とした実践教育（実習時間 50%以上）
- 2 充実した施設を活用した、環境制御による次世代型園芸生産システム、スマート農業、グローバル GAP、バイオテクノロジーなどの先端技術の習得
- 3 先進農家、法人への留学研修（約 45 日間）、市場流通研修などの体験型研修
- 4 進路別カリキュラム（自営・雇用就農・就職・進学）
- 5 農業経営に必要な様々な免許・資格の取得
- 6 ストーリーブランディングに基づく 6 次産業化実習

■ 学科および募集定員

園芸学科（2 年間）	定員	畜産学科（2 年間）	定員
野菜・花き・果樹・6 次産業化などについての専門的研修教育	45 人	畜産・6 次産業化などについての専門的研修教育	5 人



果樹専攻



花き専攻



畜産専攻



野菜専攻

- 授業料は、年額 118,800 円（5 月と 10 月の 2 回分割払い）

取得可能な資格

- 日本農業技術検定
- 毒物劇物取扱者資格
- 危険物取扱者資格
- フォークリフト運転技能講習修了
- 小型車両系建機特別教育修了
- 大型特殊自動車免許（農耕車限定）
- 家畜人工授精師免許（畜産学科）
- フラワー装飾検定
- 土壌医検定
- 食品衛生責任者資格
- 狩猟免許（わな猟）

- 専門士（農業専門課程）の称号が付与されます。
- 4 年制大学への編入試験の受験資格が得られます。
- オランダ・レンティス校との交流ができます。
- 公益社団法人国際農業者交流協会などが行う海外留学研修に応募できます。

■ 高知県立農業大学校 ホームページ
<http://www.nogyo.tosa.pref.kochi.lg.jp/?sid=2010>



問い合わせ先（P31）
 高知県立農業大学校

高知県立農業担い手育成センター

- 高知県で農業を始めるための基礎から、農家の所得向上を目指して高知県が取り組んでいる先進技術「環境制御技術」まで学べる実践型の研修施設として、各種研修を開催しています。

こんな方にお薦め	研修メニュー	研修内容	時期・受講料
農業に興味がある 高知県の品目を知りたい 農家の経営を知りたい	どこでも学べる農業入門講座	高知県の農業や農業特有の経営管理を、オンデマインド動画（3本、各20分程度）で学ぶ。	※無料
農業との相性を知りたい 現場を体験したい 農業の儲けを知りたい	体験型短期研修 「こうちアグリ体験合宿」	金曜日と土曜日の1泊2日の宿泊研修 農業機械操作や農作業の体験 就農相談（希望者のみ）	5/26～5/27 11/17～11/18 2/16～2/17 受講料等：約4,300円
農業をはじめたい	農業基礎講座	病害虫、農業経営、土壌肥料、野菜栽培	6/15、16、19 ※無料
農業をはじめたい 農業機械は初心者	農業機械研修	安全講習、機械の始業点検から基本操作	7/6、8/9、1/12 ※無料
本格的に農業をはじめ 実家の農業を継承予定	基礎研修 「就農希望者長期研修」	高知県での就農に向けた基礎知識から先進技術までを講義や実習で学ぶ	6ヶ月、12ヶ月、24ヶ月 研修料：520円/日

おすすめ!

体験型短期研修「こうちアグリ体験合宿」



1日目 はじめてさわろう
農業機械!



●トラクター等の農業機械を実際に操作・体験します。専門スタッフが講習を行い、安全確保に配慮していますので、安心して体験いただけます。希望者は、合宿中に就農相談にも対応します。

2日目 農業を実際に体験してみよう!



●農業担い手育成センターの施設で、農作業を体験します。職員からは細かな解説があり、質問にも丁寧にお答えしますので、農業の現場を深く理解することができます。



●高知県農業の特徴である、先進技術の「環境制御技術」や、土着天敵を活用した「環境保全型農業」の現場も実際に見ることができます。

★ 各研修の日程・内容・申込みなどについては、ホームページ内の「研修案内」からご覧下さい。

■ 高知県立農業担い手育成センター ホームページ
http://www.nogyo.tosa.pref.kochi.lg.jp/?sid=2011



問い合わせ先 (P31)
高知県立農業担い手育成センター

高知県林業労働力確保支援センター

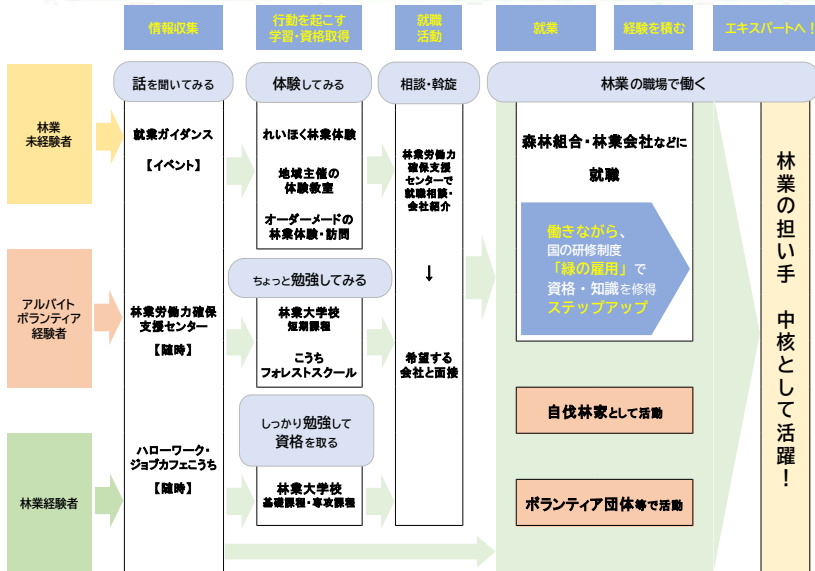
林業 ー森を育てる仕事ー



森林率全国一位(84%)の高知県では、豊富な資源を活かすために、次世代の林業をけん引する担い手の確保・育成に取り組んでいます。

林業は、県内に 83 の認定事業者があり、就業に向けた手厚い支援や就業後の研修制度が整っているため、身体一つで参入できる仕事です。

林業へ就業するまでの道のり



林業の就業に関する詳しいお問い合わせは、**高知県林業労働力確保支援センター**にて随時受け付けています。

詳しくはホームページをご覧ください。PR 動画を公開中です。



高知県林業労働力確保支援センター
<https://shien-center39.com>

問い合わせ先 (P31)
 公益財団法人 高知県山村林業振興基金
 高知県林業労働力確保支援センター

高知県立林業高等学校

令和6年度の基礎課程と専攻課程の研修生を募集します。

- 基礎課程では、現場に必要なセンサーや高性能林業機械などの12種類の資格を取得できます。専攻課程では、森林管理、林業技術、木造設計の3つのコースを設置し、より専門的な知識・技術を習得し、組織をリードする能力を持った人材を育成することとしています。また、基礎課程の研修終了後は、専攻課程への進学も可能です。
- 支援制度としては、高知県林業労働力確保支援センターと連携した就労サポートや研修期間中に安心して学ぶことができるよう、給付金制度もあります。

各課程の紹介

年齢	18歳以上 ※専攻課程森林管理コース 林業技術コースは19歳以上	
定員	基礎課程	24名程度
	専攻課程	30名 (各コース10名程度)
研修期間	1年(1,200時間程度)	
研修料	年額 130,680円(税込)	



基礎課程	林業技術や林業機械の操作、森林路網の開設など、フィールドワークが7割を占め、即戦力となる人材を養成します。車両系建設機械運転技能講習修了証など12の特別教育及び技能講習修了証を研修期間に取得できます。
専攻課程	森林管理コース 林業界で需要の高まっている森林GISの基礎から応用までを、森林GIS講座で学びます。また森林資源を活用した森林施業のプランナーに必要な知識・技術を学びます。
	林業技術コース 高性能林業機械の操作技術や森林路網の開設について実践形式で習得できます。また、林業架線作業主任者講習修了証を取得でき、架線シュミレーターによって基本的な架線技術について学びます。
	木造設計コース 木造建築の未来を拓くプロフェッショナルを目指し、現役の木造建築のプロが教える実践的な木造設計を学びます。

充実した支援制度

- 高知県立林業高等学校では1人あたり最大165万円(年間)の給付金を支給する支援制度を整備しており、研修生は安心して研修に専念することができます。給付制度には要件があります。詳細については「高知県緑の青年就業準備給付事業について」のホームページをご確認ください。

高知県立林業高等学校
<https://kochi-forestry.ac.jp/>



問い合わせ先 (P31) 高知県立林業高等学校

一般社団法人 高知県漁業就業支援センター



高知で漁師 漁師になろう・漁村に住もう

高知県にはさまざまな漁業があります。

独立して漁師になる方、定置網漁業や養殖業など従業員として雇用されて漁業者になる方、親族の後継ぎとして漁師になる方など、希望する就業形態に合わせて、様々な支援事業を活用して就業相談から就業後のフォローアップまでを総合的にサポートします。

漁師という職業は大変厳しく、また、独立を目指すには十分な準備と覚悟が必要ですが、その分大自然相手の仕事は、大きな充実感を得ることができます。

● 定置網漁業や養殖業等で働くことを希望する方へ

沿岸・沖合漁業又は海面養殖業等を営む経営体への橋渡しをします。

□ まずは、《漁業体験》をしてみませんか

県内の漁村地域に3～20日間滞在し、実際の漁業を体験するとともに、漁業・漁村生活について具体的にイメージすることができます。

対象者

- ・ 15歳以上
- ・ 指導者が3親等以内の親族でないこと
- ・ 漁業者でないこと

経費支援	宿泊費 (上限：5,000円/泊)
	損害保険料 (上限：6,000円)
	消耗品費 (上限：20,000円)



《その他の支援》

- ★ 各地で開催される就業フェアやイベントで高知県の主な漁業や支援制度の説明
- ★ 沿岸漁業者として独立を目指す方を対象とした長期研修制度
- ★ 漁業を営む親族（3親等以内）のもとで後継者となる方の生活支援
- ★ 新規就業にあたって必要な船舶・無線免許の取得費用の一部補助
- ★ 研修で学んだ技術の補強や新たな技術の修得支援
- ★ 漁船取得に対する支援
- ★ 営漁指導員による経営安定に向けたフォローアップ など



🔗 詳しくは、ホームページをご覧ください

- 高知県漁業就業支援センター
<https://kochi-ryoushi.jp>



問い合わせ先 (P31)

高知県漁業就業支援センター

みんなからの
応募を
待ちゆきね！



土木系技能者講習

厚生労働省 建設労働者育成支援事業

資格取得無料

**職業訓練
技能習得
資格取得**

▼企業説明会・合同面接会▼
就職支援

- 車両系建設機械運転技能講習 (整地・運搬・積込及び掘削用)・(解体)
- 小型移動式クレーン運転技能講習
- 玉掛け技能講習
- 足場の組立て等特別教育
- フルハーネス型安全帯特別教育
- 安全教育 ●社会人マナー研修
- 鉄筋・型枠実習 ●測量技能研修



建設業の職業訓練参加者

大募集!!



今がチャレンジのとき！ 建設会社で働きたい人募集！

『高知けんせつ技能者育成コース』(18歳以上)

訓練期間

【第1回】6月27日(火)～7月31日(月) 申込み締切日：6月12日(月)

【第2回】9月29日(金)～11月1日(水) 申込み締切日：9月11日(月)

※資格取得に係る費用は無料です。ただし、交通費・食事代・テキスト代は自己負担となります。
遠方で通学は難しいと建設業振興基金が判断した場合に限り宿泊施設を用意します。



働く

建設業への就職を全面的にサポートします！

建設業で就職を希望する新卒者、離職者、未就職卒業者等の求職活動中の方を対象とし、建設業で働くために必要な基礎知識・技能や資格の習得、就職支援までを、業界が一体となってしっかりバックアップします。

- 建設現場では、様々な知識・技術を持つ人が仕事をしています。この講習では、「土木工事」の仕事をする上での基本的な知識・技能を学ぶとともに、資格を取得します。

※詳しくは高知県建設業協会のホームページへ

- 建設労働者育成支援事業ホームページ (建設業で働きたい人大募集！をクリック。)
<http://www.kokenkyo.or.jp/index.html>



問い合わせ先 (P31)

建設業振興基金 高知県拠点

TEL (088) 821-7244

担当：吉本



● お子様お預かりします！

□ 子育て中の方も安心して再就職へステップアップ！

お父さん・お母さんが職業訓練を受けている間、無料でお子さまをお預かりする制度があります。お気軽にご利用ください。

■ 利用対象者

職業訓練を受講することによって、当該児童を保育することができない方で、同居家族その他の方が、当該児童を保育することができない方

利用料無料

対象児
0才～就学前

月曜～金曜

★ 託児サービスのご利用者が多数となった場合、託児ができない場合があります。
まずは訓練お申込み前にお問い合わせください。



託児サービスについてのお申込み・お問い合わせは
「問い合わせ先一覧」(P31)
P3～P8の職業訓練 ⇒ 高知県雇用労働政策課
P11～P12の職業訓練 ⇒ ポリテクセンター高知訓練課



託児サービス利用者の声

託児所代無料で子供を預かってもらったので、資格の勉強や就職活動に集中して取り組むことができました。

私にとっても子供にとっても、働くための予行練習になったと思います。とてもありがたいサービスです。(ビジネスワーク科)

この制度のおかげで、一番の悩みであった子供の預け先についてという問題が解消され、安心して訓練に取り組むことができました。子育てしながら働きたい、学びたい人達にとってはとても嬉しい制度です。

(住宅CADリフォーム技術科)

「求職活動関係役務利用費」のご案内

□ 雇用保険を受給中の皆さまへ

● 面接や教育訓練などで保育等サービスを利用した場合に費用の一部が支給されます！

■ 「求職活動関係役務利用費」とは、雇用保険の受給資格者等が、求人者との面接や、教育訓練を受講するため、子供の保育サービスを利用した場合に負担した費用の一部が支給される制度です。



対象となる面接等

- 求人者との面接
- 筆記試験の受験
- ハローワーク等が行う職業相談・職業紹介等
- 公的機関等が行う求職活動に関する指導
- 個別相談が可能な企業説明会等

対象となる教育訓練

- 公共職業訓練等の受講
- 求職者支援訓練の受講
- ハローワークの指導による各種養成施設への入校
- 教育訓練給付の対象訓練及び短期訓練等の受講

支給額

【計算式】 1日あたりの保育等サービス利用費 (上限額 8,000 円) × 80%
(1日あたりの支給上限額 6,400 円)

支給対象となる上限日数

面接等をした日 → 支給の上限 15日
訓練を受講した日 → 支給の上限 60日

● 受給の手続き

「求職活動支援費 (求職活動関係役務利用費) 支給申請書」に必要書類を添えて、失業の認定日に住所管轄のハローワークに提出してください。

★ その他ご不明な点は、お気軽に最寄りのハローワークの「雇用保険窓口」にお問い合わせください。

問い合わせ先 (P31)

ハローワーク (雇用保険給付窓口)

教育訓練給付制度のご案内

教育訓練給付制度・短期訓練受講費

- 働く方の主体的な能力開発の取組み又は中長期的なキャリア形成を支援するため、教育訓練受講に支払った費用の一部を支給するとともに、専門実践教育訓練を受講する45歳未満の離職者の方に対しては、基本手当が支給されない期間について、受講に伴う諸経費の負担についても支援を行うことにより、雇用の安定と再就職の促進を図ることを目的とする雇用保険の給付制度です。
- 一般教育訓練給付金・特定一般教育訓練給付金・専門実践教育訓練給付金について
 - 一定の要件を満たす雇用保険の被保険者（在職者）又は被保険者であった方（離職者）が厚生労働大臣の指定する教育訓練を受講し、修了した場合に支給されます。
- 短期訓練受講費について
 - 一定の要件を満たす雇用保険の受給資格者等が、ハローワークの職業指導により再就職のために1ヵ月未満の対象となる講座の訓練を受け修了した場合に支給されます。

	支給額	要件
専門実践教育訓練	① 受講者が支払った教育訓練経費の 50% 1年間の上限額は、 40万円 （最大4年間合計で 160万円 ） ② 資格取得等をし、修了した日の翌日から1年以内に一般被保険者として雇用された場合は、受講者が支払った教育訓練経費の 20% を追加給付 1年間の上限額は①と合計で 56万円 （最大4年間合計して 224万円 ）	<ul style="list-style-type: none"> ▶▶ 雇用保険に一般被保険者として原則3年以上（ただし当分の間、初めて支給を受ける場合は2年） ▶▶ 受講開始日の1ヵ月前までに、訓練対応キャリアコンサルタントによる訓練前キャリアコンサルティングを受け、ジョブ・カードの交付を受けたあと、ハローワークへ提出する必要があります。 * 既に専門実践教育訓練を受講したことがある方、高収入の在職中の方等、給付上限上乘せの対象外の場合もありますのでご注意ください。
特定一般教育訓練	受講者が支払った教育訓練経費の 40% （上限 20万円 ）	<ul style="list-style-type: none"> ▶▶ 雇用保険に一般被保険者として原則3年以上加入受講開始前に訓練対応キャリアコンサルタントによる「訓練前キャリアコンサルティング」を受ける必要がある。
一般教育訓練	受講者が支払った教育訓練経費の 20% （上限 10万円 ）	<ul style="list-style-type: none"> ▶▶ 雇用保険に一般被保険者として原則3年以上加入（初めて支給を受ける場合は1年）
短期訓練受講費	受講者が支払った教育訓練経費の 20% （上限 10万円 ）	<ul style="list-style-type: none"> ▶▶ 教育訓練を受講する前にハローワークの職業指導を受けていること。受講指導を受ける日において、受給資格者等であること。

■ 教育訓練支援給付金について（抜粋）

専門実践教育訓練給付金の受給資格者のうち、条件を満たした方が失業状態にある場合に、訓練受講を更に支援するため、「教育訓練支援給付金」を支給します。（詳細は22ページ下欄のホームページ、またはハローワークにお問い合わせください）

- 1日当たりの支給額
 - 原則として離職される直前の6ヵ月間に支払われた賃金額から算出された基本手当の日額に相当する80%になります。
- 給付金を受けられる期間
 - 原則として、専門実践教育訓練を修了する見込みで受講している間はその教育訓練が終了するまで給付を受けることができます。ただし、専門実践教育訓練の受給資格者が基本手当の給付を受けられる事ができる期間は、「教育訓練支援給付金」は支給されません。基本手当の支給が終了したあと、給付を受けることができます。

- 教育訓練給付制度の講座検索や、各種申請手続き等、詳しい内容はホームページをご覧ください。また、ご質問等につきましてはハローワーク（雇用保険給付窓口）までお問い合わせください。

■ 専門実践教育訓練 指定講座一覧表（高知県）

2023年4月現在（10校25講座）

学校名	講座名	目標とする資格・就職	住所	TEL	期間
高知医療学院	理学療法学科	理学療法士	高知県高知市長浜 6012-10	088-842-0412	36か月
高知県立幡多看護専門学校	医療専門課程 看護学科（3年課程）	看護師	高知県宿毛市山奈町 芳奈 3-2	0880-66-2525	36か月
RKC 調理製菓専門学校	調理師科（昼間）	調理師	高知県高知市南久万 58 番地 1	088-822-8234	12か月
龍馬情報ビジネス&フード 専門学校	情報システム学科	システムエンジニア	高知県高知市北本町 1-12-6	088-825-0077	24か月
龍馬情報ビジネス&フード 専門学校	会計ビジネス学科	税理士・経理事務	高知県高知市北本町 1-12-6	088-825-0077	24か月
龍馬情報ビジネス&フード 専門学校	製菓製パン学科	パティシエ・ブーランジェ	高知県高知市北本町 1-12-6	088-825-0077	24か月
龍馬情報ビジネス&フード 専門学校	ゲームクリエイター学科	ゲームプログラマー	高知県高知市北本町 1-12-6	088-825-0077	24か月
龍馬情報ビジネス&フード 専門学校	セールスマネジメント・ブライダル学科 セールスマネジメントコース	ファッションアドバイザー	高知県高知市北本町 1-12-6	088-825-0077	24か月
龍馬情報ビジネス&フード 専門学校	セールスマネジメント・ブライダル学科 ブライダルプロデュースコース	ウェディングプランナー	高知県高知市北本町 1-12-6	088-825-0077	24か月
龍馬情報ビジネス&フード 専門学校	調理経営学科	調理師	高知県高知市北本町 1-12-6	088-825-0077	24か月
龍馬看護ふくし専門学校	看護学科	看護師	高知県高知市北本町 1-5-3	088-825-1800	36か月
龍馬看護ふくし専門学校	子ども未来学科	保育士・幼稚園教諭	高知県高知市北本町 1-5-3	088-825-1800	24か月
龍馬看護ふくし専門学校	医療事務・医療秘書学科	医療事務・医療秘書	高知県高知市北本町 1-5-3	088-825-1800	24か月
龍馬デザイン・ビューティ専門学校	自動車整備工学科	自動車整備士	高知県高知市旭町 2-22-58	088-875-0099	24か月
龍馬デザイン・ビューティ専門学校	グラフィックデザイン学科	グラフィックデザイナー	高知県高知市旭町 2-22-58	088-875-0099	24か月
龍馬デザイン・ビューティ専門学校	通信課程美容科 （美容所従事者コース）	美容師	高知県高知市旭町 2-22-58	088-875-0099	36か月
龍馬デザイン・ビューティ専門学校	通信課程美容科 （一般コース）	美容師	高知県高知市旭町 2-22-58	088-875-0099	36か月
龍馬デザイン・ビューティ専門学校	美容総合学科 （スタイリストコース）	美容師	高知県高知市旭町 2-22-58	088-875-0099	24か月
龍馬デザイン・ビューティ専門学校	美容総合学科 （ビューティ&ブライダルコース）	美容師	高知県高知市旭町 2-22-58	088-875-0099	24か月
龍馬デザイン・ビューティ専門学校	美容総合学科 （ネイルコース）	美容師・ネイリスト	高知県高知市旭町 2-22-58	088-875-0099	24か月
平成福祉専門学校	介護福祉士養成科	介護福祉士	高知県高知市針木北 1 丁目 14-30	088-840-6111	24か月
高知開成専門学校	看護学科	看護師	高知県高知市本宮町 65 番地 7	088-850-0200	36か月
高知開成専門学校	システム開発科	システムエンジニア	高知県高知市本宮町 65 番地 7	088-850-0200	24か月
近森病院附属看護学校	看護学科	看護師	高知県高知市大川筋 1 丁目 6-3	088-871-7582	36か月
高知大学大学院総合人間自然 科学研究科医科学専攻	地域医療を支える四国病院 経営プログラム	その他	高知県南国市岡豊町 小蓮岡豊キャンパス	088-880-2263	12か月

■ 特定一般教育訓練 指定講座一覧表（高知県）

2023年4月現在（1校1講座）

学校名	講座名	目標とする資格等	住所	TEL	期間
高知大学 次世代地域創造センター	土佐フードビジネスクリエイター 人材創出事業 （土佐FBC）BBコース	その他	高知県高知市 朝倉本町 2-17-47	088-844-8481	9か月



■ ハローワークインターネットサービス
教育訓練給付制度

問い合わせ先（P31）
ハローワーク（雇用保険給付窓口）

自分自身を理解するために

キャリアコンサルティングを受けてみませんか？

●あなたらしい働き方を実現するために

私ってどんな人？ (自分自身を知る)	どんな仕事につきたいか どんな仕事をしたいか	資格を取りたい！ スキルアップしたい！
自己理解 <ul style="list-style-type: none"> ● これまでのキャリア（職歴、人脈、各種経験してきたこと等）、頑張ってきたこと、エピソードは？ ● 私の持っているスキル、技能、資格は？ ● 私の「能力」「長所」「強み」は？ ● これからの希望は？ 	仕事理解 <ul style="list-style-type: none"> ● 企業情報、希望の仕事はどんな仕事か。 ● 求人内容、仕事内容、必要な経験、学歴、免許や資格等は？ ● 自分の「能力」「長所」「強み」アピールできるものは？「活かせる経験」は？ 	職業訓練 <ul style="list-style-type: none"> ● 希望の仕事に就くために必要な技能（資格）や知識を身につけたい。 ● 「職業訓練」って何？ ● どんな訓練があるの？いつから？どこで？訓練期間は？費用は？ ● 誰でも訓練は受けられるの？

■ キャリアコンサルティング実施予定表（無料・予約制）

ハローワーク高知	月～金	9:00～17:00
ハローワーク高知 (香美出張所)	火	14:00～17:00
ハローワーク須崎	金	9:00～12:00
ハローワーク四万十	月	10:30～16:00
ハローワーク安芸	火	9:00～12:00
ハローワークいの	金	14:00～17:00
ジョブセンターほんまち	月	10:30～17:00

キャリアコンサルタントがサポートします。

1人では、なかなか自分のことがわからないものです。今後の仕事探しや就職、職業訓練の受講など、これから進む方向を一緒に相談していきます。



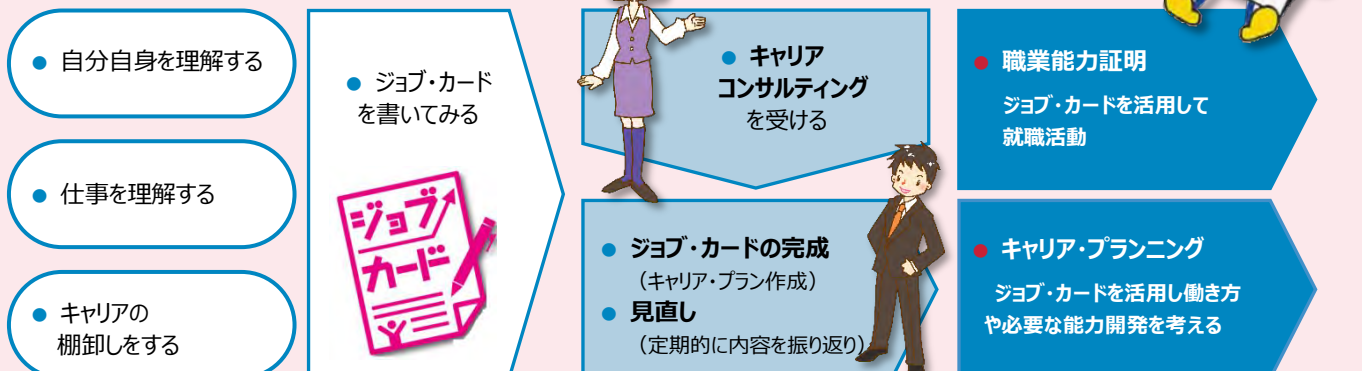
(キャリアコンサルティングに関する)
問い合わせ先 (P31) ハローワーク

ジョブ・カード

■ ジョブ・カードは自分のキャリアを整理することにより、自分ができることや、身に付けたいスキルなどを考えるためのツールです。

●自分自身を理解すればこれからのキャリアプランが見えてくる！

ジョブ・カード活用の流れ



- ジョブ・カードを使って、自分自身のことをよく理解し、今の自分に何ができるのかが分かるようになると、就職活動で自分の強み等をしっかりとPRできるようになります。
- 職業能力証明を証明するツールとして、自分で必要な情報を選択し、抽出・編集して JIS 規格の様式例に基づいた履歴書や職務経歴書等を作成することができます。
- 教育訓練給付の受給や、雇用型訓練の受講等に活用します。

ジョブ・カードがつくれる、わかる
マイジョブ・カード
<https://www.job-card.mhlw.go.jp>



(ジョブ・カード作成に関する)
問い合わせ先 (P31) ハローワーク

サポステのご案内

こうち若者サポートステーション・なんこく若者サポートステーション



若者サポートステーションは、あなたを全力でサポートします！

働くことに踏み出したい若者たちとじっくりと向き合い、本人やご家族の方々だけでは解決が難しい「働き出す力」を引き出し、「職場定着するまで」を全面的にバックアップします。

人間関係でつまずいた。

コミュニケーションが苦手。

働いていく自信がない。

面接が怖い。

プランク、自信がない、就活に踏み出せない…そんなあなたを待っています！

こうち若者サポートステーション	火曜日～土曜日（日・月・祝休み）
すさきサテライト	月曜日～金曜日（土・日・祝休み）
なんこく若者サポートステーション	火曜日～土曜日（日・月・祝休み）
あきサテライト	月曜日～金曜日（土・日・祝休み）

- 登録・相談は予約制です。
- 開所時間など詳しくはホームページをご覧ください。

■ こうち・なんこく若者サポートステーション

<https://www.kochiken-shakyo.or.jp/saposute/>



各種支援

- 個別相談
- 就労支援
- 修学支援
- 各種セミナー

■ 個別相談



■ セミナー



はた若者サポートステーション

問い合わせ先 (P31) 地域若者サポートステーション

家族とうまくいかない

働きたくない

あ—— 職場行きたくない

背中を押してほしい

しんどい

なんかモヤモヤする

夢がある

ニンゲンって難しいな

居場所がない

上司には相談しにくい

どうせ私なんか…

やりたいことがない

なんちゃあ かまんで。まちよるよ。

はた若者サポートステーション

〒787-0051 高知県四万十市具同田黒1-10-5

【開所日時】 月～金曜日 / 9時～17時

【電話番号】 0880-34-9100

【URL】 <http://hata.support>



はた サポステ

求職者支援訓練

公共職業訓練

建設業関係

農林漁業関係

教育訓練給付

ご案内・サポステ

就職支援メニュー
在職者訓練

事業主の方へ



技能検定受検案内

● 未来への一步 確かな証

■ 技能検定とは

- 技能検定とは、働く上で身につける、または必要とされる技能の習得レベルを評価する国家検定制度で、全部で131種類の試験があります。合格者のうち、成績優秀者には、その成績に応じて高知県知事または高知県職業能力開発協会会長から表彰されます。

■ 技能検定実施日程

- 令和5年度
 前期受付期間：**令和5年4月3日～4月14日** 後期受付期間：**令和5年10月2日～10月13日**
 ・実技試験・学科試験は、職種ごとに前期・後期に分かれて実施されます。
 試験の日程などの詳細は、高知県職業能力開発協会へお問い合わせください。（職種によって試験日が異なります。）

■ 技能検定を受検するメリット

- 試験に合格すると合格証書が交付され、「技能士」と名乗ることができます。
*名称独占のため技能検定の合格者以外は「技能士」と名乗ることができません。
- 都道府県職業能力開発協会が実施する職種では、合格すると検定職種、等級に応じた受験資格や一部試験免除等のメリットがあります。
- 企業として従業員に技能士がいることにより、企業が高い技術力を持つ証明となり、顧客からの信頼を得られます。

■ 技能検定に関する情報

- 技能検定の受検申請方法や受検手数料等、くわしい情報については、下記のホームページでご確認ください。

■ 「技のとびら」

<http://www.waza.javada.or.jp/>



問い合わせ先 (P31)

高知県職業能力開発協会

<https://kovada.or.jp>

高知障害者職業センターのご案内

● 就職して働き続ける上で、こんなご希望はありませんか？

問い合わせ先 (P31) 高知障害者職業センター

★ 就職活動・就職に際して・・・

- 自分の体調に合った働き方を知りたい
- 自分の力を発揮できる仕事をしたい
- 自分に合った疲労やストレス対処法を身につけたい
- 採用面接で、職場から配慮を得たい内容を伝えられるようにしたい

★ 就職後、働き続けるために・・・

- 仕事での不安なことや課題に対するアドバイスを受けたい
- 仕事内容や職場環境などについて必要な配慮を得たい

職業評価	職業準備支援
職業評価	職業準備支援
職業準備支援	ジョブコーチ支援
職業準備支援	ジョブコーチ支援
ジョブコーチ支援	
ジョブコーチ支援	

就職・職場定着に向けたサービスメニュー

- 受付時間 平日 8:45～17:00
- 土日祝祭日及び年末年始はお休みです

就職

就職に向けて

職場定着に向けて

職業相談・職業評価

- 作業面、精神面などの特徴を把握・整理し、相談を通じて必要な情報提供などを行いながら、就職、職場定着に向けた支援のプランをご提案します。



職業準備支援

- 講習や作業体験などを通じて、
 ・ストレス対処スキルの習得
 ・作業遂行力やコミュニケーション能力の向上
 ・自分に合った働き方や仕事の検討
 ・職場で配慮を得たい内容の整理などに向けた支援を行います。
 * 支援期間：原則 12 週間の中で設定（支援期間や支援内容は、お一人おひとりに応じて設定します。）

ジョブコーチ支援

- ジョブコーチを事業所に派遣し、
 ・職場内の人間関係やコミュニケーション、疲労・ストレス、担当する職務についての相談
 ・事業所の方に対する、働き続けるために必要な配慮の内容についての助言などの支援を行います。
 * 支援期間：原則 1～8 か月の中で設定（標準 2～4 か月）
 * 雇用前・雇用時・雇用後のいずれのタイミングでもご利用いただけます。

（ハローワークなどを通して）
申込み受付

<当センターのご利用について>

- ・ご利用はすべて無料です（交通費、食費などは除く）。ただし、工賃などの支給はありません。
- ・障害者手帳を交付されていない方もご利用できます。
- ・他に、うつ病等で休職している方に対する職場復帰支援（リワーク支援）も実施しています。



独立行政法人高齢・障害・求職者雇用支援機構高知支部
高知障害者職業センター

<https://www.jeed.go.jp/location/chiiki/kochi/>



在職者訓練 (自社の実情や目的に合った研修を実施したい)

高知職業能力開発短期大学校・高知職業能力開発促進センター
(ポリテクセンター高知)

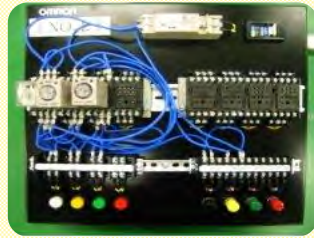
令和4年度在職者訓練実績 (令和5年3月末現在)

高知職業能力開発短期大学校 43コース 100社 218名
ポリテクセンター高知 32コース 78社 195名

オーダーメイド教育訓練

事業主や業界団体のご要望に応じ、講習の実施時期・内容をコーディネートする訓練のことを言います。

- 対象分野：電気、電子、情報処理、機械加工、溶接、住宅設計、住宅施工等のものづくりを中心とした分野 (詳しくはホームページをご確認ください)
- 会場：会場は原則として、高知職業能力開発短期大学校及びポリテクセンター高知における実施となりますが、出張セミナーにも対応します。
- 定員：定員は原則5名以上です。
- 時間：1コース当たりの訓練時間は12時間以上です。
- 受講料：受講料は、高知職業能力開発短期大学校及びポリテクセンター高知が定める諸経費を含めてご提示します。



問い合わせ先 (P31) 高知職業能力開発短期大学校 学務援助課
ポリテクセンター高知 訓練課

高知県立高知・中村高等技術学校

令和4年度在職者訓練実績 (令和5年3月末現在)
31コース 105社 181名

機械関係5コース、溶接関係6コース、塗装関係2コース、電気関係2コース、自動車関係1コース、配管関係2コース、建築関係3コースなどがあります。

- 機械関係・・・機械加工基礎実技、ガス溶接技能講習(四万十市)、アーク溶接特別教育(実技)
- 溶接関係・・・JIS溶接評価試験対策、建設機械整備技能検定対策、産業用ロボット特別教育
- 塗装関係・・・金属塗装技能検定対策
- 電気関係・・・第一種電気工事士受験対策、第二種電気工事士受験対策
- 自動車関係・・・国家試験対策
- 配管関係・・・冷凍空調検定対策、建築配管技能検定対策
- 建築関係・・・建築大工技能検定対策、丸のご等取扱い作業従事者教育、自由研削といしの取替え等の業務に係る特別教育



オーダーメイド訓練

- 事業主や業界団体のご要望に応じ、講習の実施時期・内容をコーディネートする訓練のことを言います。

溶接・機械加工技能者養成コース

- 本校訓練生のカリキュラムに混じって、基礎的な技術習得に努める訓練です。概ね2ヶ月のコースとなります。

* これから開講予定の訓練コースの内容は高知高等技術学校のホームページでご確認いただけます。
<http://www.pref.kochi.lg.jp/soshiki/151304/>



問い合わせ先 (P31) 高知高等技術学校

求職者支援訓練

公共職業訓練

建設業関係

農林漁業関係

教育訓練給付

ご案内・技能検定

在職者訓練

事業主の方へ

ハローワークの就職支援メニュー

- ★ ハローワークでは、お仕事探しのための各種サービスをご用意しています！

Instagramで
ハローワークの情報
を発信しています！



Instagram

職業相談・職業紹介

★ 窓口で相談しながら、一緒に求人を探しましょう。

- お1人おひとりの希望を伺いながら、希望条件に沿った求人情報等を提供します。子育て中の方、福祉分野を目指す方、早期就職が最優先の方、シニア世代の方、若年層の方等、それぞれの態様に応じた専門窓口を選択していただけます。(ハローワーク高知)

応募書類の作成支援

★ 自信をもって応募するための、準備をしましょう。

- 履歴書・職務経歴書を一緒に作成できます！書類選考の求人が増えています。応募書類を応募企業に合った記述で作成し、書類の出来で差をつけましょう。

模擬面接の実施

★ 面接対策も受けてみませんか。

- 面接の受け方のコツ、模擬面接、マンツーマンで面接の受け方についてアドバイスいたします。誰もが緊張する面接、万全の準備で余裕をもって臨めます。

各種セミナー・職業訓練

★ 希望する就職を実現するためのセミナー・職業訓練

- 就職に有利な情報を学べるセミナーや、必要な職業スキルや知識を習得することができる職業訓練の情報提供やアドバイスをしています。受講して早期就職を目指しましょう。

担当者制の就職支援

★ 個別支援を利用して早期就職を目指しましょう！

- どんな仕事が良いのか決められない。希望の求人を探すことができない。など様々なご相談や、正社員就職を目指す方に、就職に向けた相談やアドバイスを行います。

就職後のサポート

★ 新しい職場でお仕事する「あなた」を応援します！

- 働きはじめた後も、引き続きご相談できます！新しい職場での悩みや不安などについて、1人で悩まずお気軽にご相談ください。きっと解決の道が見えてきます。

すまい・生活・しごと総合サポート（ハローワーク・ワンストップ窓口）

- 職業訓練を積極的に活用した就労支援や、地方公共団体等における住居・生活支援制度の利用支援を行うほか、必要に応じて生保事業への誘導を行うなど、支援対象者の自立、安定就労に向けた総合的なサポートを提供します。

- サービスメニューについての申込みやお問い合わせはお気軽にハローワーク窓口にご相談ください。

問い合わせ先（P31） 各ハローワークへ



ハローワーク高知の支援メニュー

ハローワーク高知では、様々な求職者の方に対応した窓口やコーナーがあります！

就職氷河期世代支援窓口

■ **正規雇用を目指す 35～55 歳の安定就労経験の少ない方への就職支援を行います！**

- ✓ 非正規雇用の就業経験が多い方
- ✓ 就業後の就労期間が短い方
- ✓ 就労経験がない方

支援メニュー

- 担当者制による個別支援
就労活動に関する相談・職業紹介
履歴書・職務経歴書の作成指導
個別面接練習 等
- 各種セミナー等の実施
- 職業適性診断の実施
- 公的職業訓練の情報提供



TEL 088-878-5321

生涯現役支援窓口

シニア世代のための就職相談窓口

再就職などを目指す概ね 60 歳以上の方を対象に、各種サービスを行います！

- 65 歳以上の方を、重点的に支援します！
- ① シニア世代の方の採用に意欲的な企業の求人情報を提供します。
- ② 多様な就業ニーズなどに応じた情報を提供します。
- ③ シニア世代の方に適した、各種ガイダンスを実施します。

ハローワーク高知 TEL 088-878-5321
ハローワーク四万十 TEL 0880-34-1155

長期療養者職業相談窓口

しごとと治療の両立支援

通院の必要があるが働きたい…

就職活動で企業に病気のことを伝えるべきか迷っている…

がん・糖尿病・肝炎などで、治療等を受けながら働きたい方への就職支援を行っています。

- 予約制で専任の担当者と相談！
- 面接対策や、就職活動に利用できる各種制度など情報提供
- 治療状況や体力、これまでの経験等に応じたお仕事の提案やご希望条件に添う求人情報の提供

TEL 088-878-5321

新卒応援ハローワーク

新規卒業予定者
卒業後 3 年以内の方
中退後 3 年以内の方

みなさんの就職活動をサポートします！

- 求人情報の提供
- 応募書類のアドバイス
- 職業適性判断の実施
- 各種セミナー開催
- 個別面接練習
- 臨床心理士によるカウンセリング



TEL 088-878-5342

人材確保コーナー

- ふくし
- 建設
- 警備
- 運輸

のお仕事を希望されるみなさまへ
「人材確保コーナー」をご利用ください！

求人者・求職者の両面から一体的な支援を実施し、ミスマッチを解消します！

- 担当者制でお仕事探しのお手伝い
- 職種ごとの求人情報のご提供
- ミニ面接会、職場見学会、セミナーのご案内
- 求職者ニーズに沿った求人充足プランのご提案



福祉分野 TEL 088-878-5327
建設・警備・運輸分野 TEL 088-878-5325

マザーズコーナー

子育てしながら働きたい
あなたを応援します！
★お子様と一緒にない時でもご利用いただけます。

保育・託児サービスの情報提供

個人のニーズに合わせ、きめ細やかな支援

キッズコーナー & 授乳室もあるから安心。保育士もいるよ。

マザーズセミナー（応募書類の書き方や面接のポイントなど）



TEL 088-878-5326

人材開発支援助成金のご案内

- 企業内の人材育成に取り組む事業主の皆さまへ
- 傘下の事業主が雇用する労働者に訓練を実施する事業主団体の皆さまへ

人材開発支援助成金

事業主が、労働者に対して職務に関連した専門的な知識及び技能の習得をさせるための職業訓練等を計画に沿って実施した場合に、訓練経費や訓練期間中の賃金の一部等を助成します。

● 人材育成支援コース	10 時間以上の OFF-JT、中核人材を育てるために実施する OJT と OFF-JT を組み合わせた 6 ヶ月以上の訓練、有期契約労働者等の正社員転換を目的として実施する OJT と OFF-JT を組み合わせた 2 ヶ月以上の訓練を行った事業主等に対して助成	<ul style="list-style-type: none"> ・人材育成訓練 ・認定実習併用職業訓練 ・有期実習型訓練
● 教育訓練休暇等付与コース	有給の教育訓練休暇制度を導入し、労働者が当該休暇を取得して訓練を受けた場合に助成	<ul style="list-style-type: none"> ・教育訓練休暇制度 ・長期教育訓練休暇制度（※） ・教育訓練短時間勤務等制度（※） （※令和 4～8 年度は「人への投資促進コース」で適用）
● 人への投資促進コース	雇用する労働者に対し、 ①(1)高度デジタル人材の育成のための訓練や (2)大学院での訓練 ②OFF-JT+OJT を組み合わせた 6 ヶ月以上の訓練（IT 分野関連の訓練） ③定額制訓練（サブスクリプション型の研修サービス）による訓練 ④労働者の自発的な訓練費用を事業主が負担する訓練 ⑤長期教育訓練休暇等制度の導入等を実施した場合に助成	<ul style="list-style-type: none"> ・高度デジタル人材訓練/成長分野等人材訓練 ・情報技術分野認定実習併用職業訓練 ・定額制訓練 ・自発的職業能力開発訓練 ・長期教育訓練休暇等制度
● 事業展開等リスティング支援コース	事業展開等に伴い新たな分野で必要となる知識や技能を習得させるための訓練を実施した場合に助成	①事業展開を行うにあたり、必要となる専門的な知識及び技能の習得をさせるための訓練 ②事業展開は行わないが、企業内の DX 化やグリーン・カーボンニュートラル化を進める場合に必要となる専門的な知識及び技能の習得をさせるための訓練
● 建設労働者認定訓練コース	①職業能力開発促進法による認定訓練を行った中小建設事業主または中小建設事業主団体 ②雇用する建設労働者に有給で認定訓練を受講させた中小建設事業主に対して助成	<ul style="list-style-type: none"> ・認定職業訓練または指導員訓練のうち建設関連の訓練
● 建設労働者技能実習コース	雇用する建設労働者に有給で技能実習を受講させた建設事業主または建設事業主団体に対して助成	<ul style="list-style-type: none"> ・安衛法に基づく教習及び技能講習や特別教育 ・能開法に規定する技能検定試験のための事前講習 ・建設業法施行規則に規定する登録基幹技能者講習など
● 障害者職業能力開発コース	障害者に対して職業能力開発訓練事業を実施する場合に助成	<ul style="list-style-type: none"> ・障害者職業能力開発訓練施設等の設置等 ・障害者職業能力開発訓練運営費（人件費、教材費等）

* 上記の助成の対象は、訓練等の計画実施前に計画届の提出が必要等、支給には一定の要件があります。ぜひ、事前にご相談ください。

■ 厚生労働省ホームページ
(事業主の方のための雇用関係助成金)



問い合わせ先 (P31) 高知労働局 職業対策課

生産性向上人材育成支援センター



● 従業員を育成したい企業を支援！

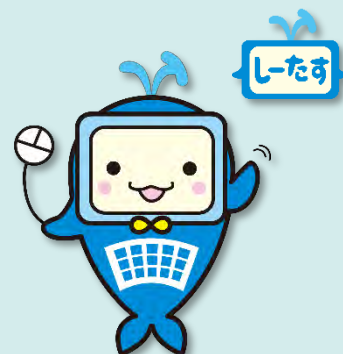
■ 従業員の人材育成をお考えの事業主様へ

中小企業等の皆様を対象に、人材の育成に関する相談を実施するとともに、相談内容を踏まえ、在職者訓練や生産性向上支援訓練などの実施、事業主等の皆様が自ら実施する教育訓練に対する職業訓練指導員の派遣、施設設備の貸出などを様々な支援メニューを提供しています。

● 生産性向上支援訓練

生産性向上支援訓練は、生産管理、IoT・クラウド活用、組織マネジメント、マーケティングなどあらゆる産業分野の生産性向上に効果的なカリキュラムにより、企業が生産性を向上させるために必要な知識などを習得する職業訓練です。受講者6名以上であれば、個別企業の課題に合わせてカリキュラムをカスタマイズした訓練コースを設定することもできます。

令和2年度からは、中高年齢層の中堅・ベテラン従業員に向けた技能・ノウハウ継承、リスクアセスメント、フォローシップによる組織力向上など生涯キャリア形成を支援する「ミドルシニアコース」を開設。令和4年度からは、現行のカリキュラムの中から中小企業等のDX人材育成を支援する「DX対応コース」を選定しています。令和5年度からは、eラーニング形式により複数の訓練を定額で受講できる「サブスクリプション型生産性向上支援訓練」も開始しました。



問い合わせ先 (P31) 高齢・障害・求職者雇用支援機構高知支部 (生産性向上人材育成支援センター)

高知県工業技術センター

■ 生産性向上につながる基礎知識や技術スキルの習得とそれらを活用する人材の育成を目的とした、食品加工、機械計測及び分析化学等の講座を開催します。

問い合わせ先 (P31) 高知県工業技術センター研究企画課

認定職業訓練

問い合わせ先 (P31) 下記の認定職業訓練施設へ

■ 高知県知事の認可を受けて、従業員の能力の開発向上に必要な各種講座・講習会その他研修事業を行っています。

- | | | |
|---------------------------------|-------------------|------------------|
| ● 高知県産業訓練協会 (販売科・経営実務科) | 高知市本町4丁目1-16 | TEL:088-824-8984 |
| ● 高知県塗装工業会 (塗装科・防水科・樹脂接着剤注入施工科) | 高知市福井町1121-3 | TEL:088-855-4660 |
| ● 高知労働基準協会 (クレーン運転科・溶接科) | 高知市南宝永町5-11山ニビル4F | TEL:088-885-4300 |
| ● GO ON UNITED (美容科) | 高知市知寄町3丁目210 | TEL:088-885-7016 |
| ● 高知県板金高等職業訓練校 (建築板金科) | 高知市棧橋通6丁目2-2 | TEL:088-855-4880 |

問い合わせ先一覧

■ 訓練関係機関	TEL	住所	ガイドページ
高齢・障害・求職者雇用支援機構高知支部 (求職者支援課・生産性向上人材育成支援センター)	088-833-1324	高知市棧橋通 4 丁目 15-68	求 P3~P4 事 P30
高齢・障害・求職者雇用支援機構高知支部 高知職業能力開発促進センター (ポリテクセンター高知 訓練課)	088-832-0447	高知市棧橋通 4 丁目 15-68	公 託 P11~P12 P20 在 P26
高齢・障害・求職者雇用支援機構高知支部 高知職業能力開発短期大学校 (KPC) 学務援助課	0887-56-4100	香南市野市町西野 1595-1	公 P13 在 P26
高齢・障害・求職者雇用支援機構高知支部 高知障害者職業センター	088-866-2111	高知市大津甲 770-3	障 P25
高知県立高知高等技術学校	088-847-6601	高知市仁井田 1188	公 P5~P10 在 P26
高知県立中村高等技術学校	0880-37-2723	四万十市具同 5179	公 P9~P10 在 P26
介護労働安定センター高知支部	088-871-6234	高知市堺町 2 番 26 号 高知中央ビジネススクエア 7F	公 P14
高知県子ども・福祉政策部 障害保健支援課	088-823-9560	高知市丸ノ内 1 丁目 2-20 本庁舎 1F	障 P13
建設業振興基金高知県拠点 (高知県建設業協会内)	088-821-7244	高知市本町 4 丁目 2-15	建 P19
高知県立農業大学校	088-892-3000	吾川郡いの町波川 234	農 P15
高知県立農業担い手育成センター	0880-24-0007	高岡郡四万十町黒石 665	農 P16
高知県立林業大学校	0887-52-0784	香美市土佐山田町大平 80	林 P17
公益財団法人 高知県山村林業振興基金 高知県林業労働力確保支援センター	0887-57-0366	香美市土佐山田町大平 80	林 P17
高知県漁業就業支援センター	088-824-0379	高知市丸ノ内 1 丁目 7-52 西庁舎 6F	漁 P18
高知県職業能力開発協会	088-846-2300	高知市布師田 3992-4	技 P25
高知県工業技術センター	088-846-1167	高知市布師田 3992-3	事 P30
高知県雇用労働政策課	088-823-9765	高知市丸ノ内 1 丁目 2-20	託 P20
■ 地域若者サポートステーション			
こうち若者サポートステーション	088-844-3411	高知市朝倉戊 375-1 ふくし交流プラザ	サ P24
すさきサテライト	0889-43-9004	須崎市西古市町 1-24 (県総合庁舎内)	サ P24
なんこく若者サポートステーション	088-863-5078	南国市駅前町 2 丁目 4-72	サ P24
あきサテライト	0887-37-9767	安芸市寿町 2-8 (市総合社会福祉センター内)	サ P24
はた若者サポートステーション	0880-34-9100	四万十市具同田黒 1 丁目 10 番 5 号	サ P24
■ 労働局・ハローワーク			
高知労働局 職業対策課	088-885-6052	高知市南金田 1-39 高知労働総合庁舎 2F	事 P29
ハローワーク 高知 (職業訓練コーナー)	088-888-6001	高知市大津乙 2536-6	*お問い合わせ、申込みは 住所管轄のハローワークへ
ハローワーク 高知 (給付課)	088-878-5324	高知市大津乙 2536-6	求 P3~P4
ハローワーク 高知 香美出張所	0887-53-4171	香美市土佐山田町旭町 1-4-10 土佐山田地方合同庁舎 1F	公 P5~P14
ハローワーク 須崎	0889-42-2566	須崎市西糺町 4-3	案 P20
ハローワーク 四万十	0880-34-1155	四万十市右山五月町 3-12 中村地方合同庁舎 1F	教 P21~P22
ハローワーク 安芸	0887-34-2111	安芸市矢ノ丸 4-4-4	八 P23・P27~P28
ハローワーク いの	088-893-1225	吾川郡いの町枝川 1943-1	
ハローワーク ジョブセンターほんまち	088-826-8870	高知市本町 4 丁目 3-41 高知地方合同庁舎 1 階	セミナー受講・訓練案内

高知労働局 訓練課 2023年5月発行