

# 高知県における高年齢労働者の労働災害の発生状況

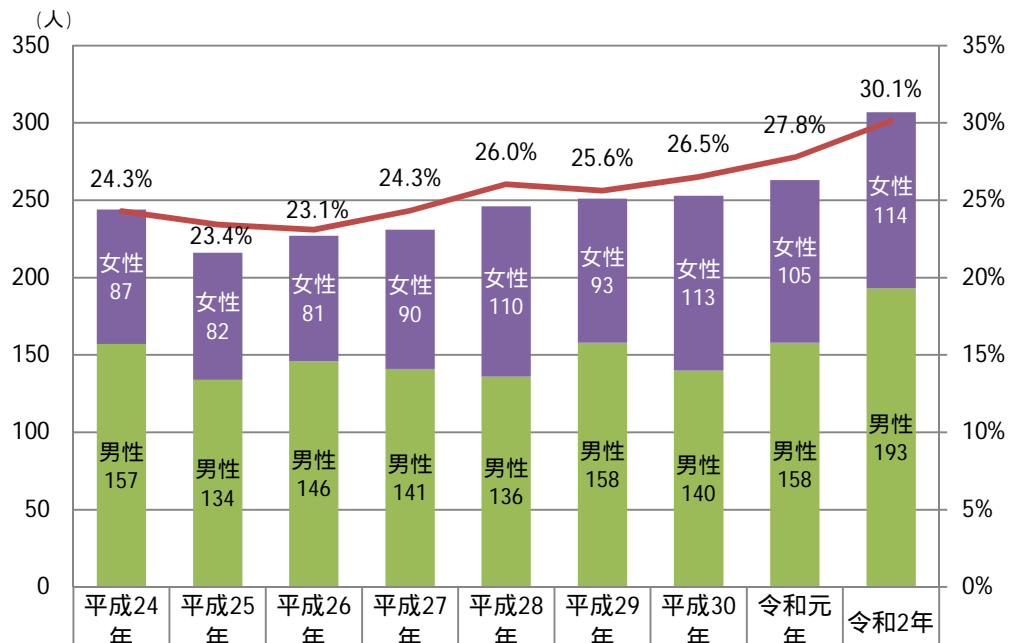
高知労働局

## 1 高年齢労働者(60歳以上)の死傷者の推移

年	平成24年	平成25年	平成26年	平成27年	平成28年	平成29年	平成30年	令和元年	令和2年	全期間
死傷者数(60歳以上)	244	216	227	231	246	251	253	263	307	2238
男性(60歳以上)	157	134	146	141	136	158	140	158	193	1363
女性(60歳以上)	87	82	81	90	110	93	113	105	114	875
死傷者数に占める割合	24.3%	23.4%	23.1%	24.3%	26.0%	25.6%	26.5%	27.8%	30.1%	25.7%
(男性60歳以上)	15.6%	14.5%	14.9%	14.8%	14.4%	16.1%	14.7%	16.7%	18.9%	15.7%
(女性60歳以上)	8.7%	8.9%	8.2%	9.5%	11.6%	9.5%	11.8%	11.1%	11.2%	10.1%
死傷者数(全年齢)	1004	922	983	950	945	980	954	947	1019	8704
男性(全年齢)	710	665	691	682	659	704	650	658	696	6115
女性(全年齢)	294	257	292	268	286	276	304	289	323	2589
死亡者数(60歳以上)	3	5	6	1	7	2	3	4	4	35
死亡者数に占める割合	21.4%	41.7%	54.5%	20.0%	77.8%	25.0%	33.3%	30.8%	44.4%	38.9%
死亡者数(全体)	14	12	11	5	9	8	9	13	9	90

死傷者数は労働者死傷病報告(休業4日以上)による数で死亡者数を含む。(以下、同じ)

図1 高年齢労働者(60歳以上)の死傷者数及び死傷者数に占める割合の推移

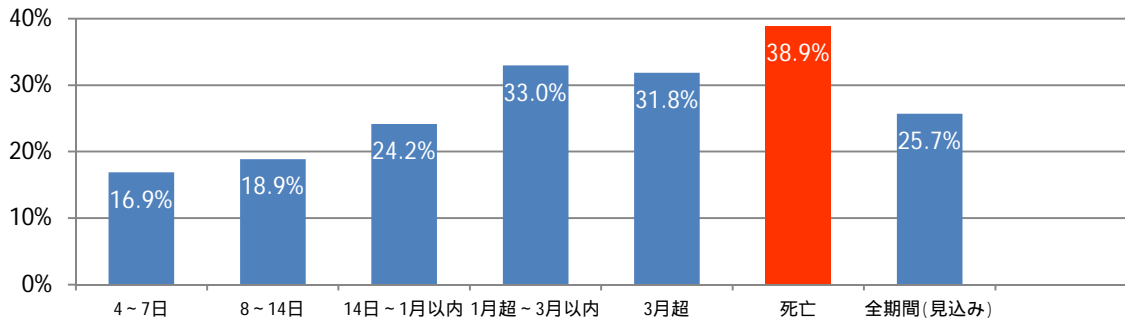


死傷者数(60歳以上)	244	216	227	231	246	251	253	263	307
女性(60歳以上)	87	82	81	90	110	93	113	105	114
男性(60歳以上)	157	134	146	141	136	158	140	158	193
死傷者数に占める割合	24.3%	23.4%	23.1%	24.3%	26.0%	25.6%	26.5%	27.8%	30.1%

## 2 休業の見込み期間別の高年齢労働者(60歳以上)の占める割合

休業見込み期間	4～7日	8～14日	14日～1月以内	1月超～3月以内	3月超	死亡	全期間(見込み)
平成24年	19.7%	19.4%	17.2%	34.6%	23.8%	21.4%	24.3%
平成25年	20.2%	17.8%	19.4%	31.0%	25.0%	41.7%	23.4%
平成26年	16.1%	16.2%	24.5%	26.8%	24.4%	54.5%	23.1%
平成27年	14.5%	14.4%	25.2%	32.1%	23.8%	20.0%	24.3%
平成28年	16.5%	20.9%	25.8%	29.9%	35.6%	77.8%	26.0%
平成29年	15.2%	17.2%	22.4%	34.6%	44.9%	25.0%	25.6%
平成30年	15.0%	22.9%	28.2%	30.9%	31.0%	33.3%	26.5%
令和元年	18.2%	23.8%	28.5%	32.7%	30.0%	30.8%	27.8%
令和2年	16.2%	18.3%	26.3%	43.2%	48.5%	44.4%	30.1%
全期間	16.9%	18.9%	24.2%	33.0%	31.8%	38.9%	25.7%

図2 休業の見込み期間別の高年齢労働者(60歳以上)の死傷災害に占める



## 3 業種別の高年齢労働者(60歳以上)の死傷災害に占める割合

業種	第三次産業	製造業	建設業	運輸業	農林水産業	その他	全産業
平成24年	26.6%	16.7%	22.7%	20.7%	31.7%	0.0%	24.3%
平成25年	25.1%	14.1%	33.9%	16.9%	20.3%	-	23.4%
平成26年	23.7%	22.2%	26.5%	16.1%	22.7%	33.3%	23.1%
平成27年	26.5%	21.8%	26.1%	18.4%	23.9%	0.0%	24.3%
平成28年	32.8%	15.0%	29.7%	14.4%	25.5%	25.0%	26.0%
平成29年	27.3%	20.2%	34.1%	14.9%	27.7%	0.0%	25.6%
平成30年	29.4%	23.3%	24.0%	20.8%	29.8%	33.3%	26.5%
令和元年	31.2%	20.9%	30.5%	20.9%	28.9%	16.7%	27.8%
令和2年	32.5%	19.2%	41.5%	20.4%	30.0%	22.2%	30.1%
全期間	28.4%	19.3%	30.0%	18.1%	26.7%	18.4%	25.7%

図3 業種別の高年齢労働者(60歳以上)の死傷災害に占める

