

報道関係者各位

令和3年9月15日

【照会先】

高知労働局職業安定部職業安定課

課長 西村 利昭

職業紹介主任 田中 崇

電話 088-885-6051

## 令和4年3月新規学卒予定者の求人・求職状況(令和3年7月末現在)

### - 高校生の求人数は前年同月比 1.2%増 -

高知労働局（局長 柳澤 恭仁）は令和4年3月新規学卒予定者について、令和3年7月末現在の求人・求職状況を取りまとめましたので公表します。

#### 【高校新卒者】別添1（第1表）

○求人数 1,517 人（前年同月比 1.2%増加）

○求職者総数 1,000 人（同 9.8%減少）

うち県内求職者数 812 人（同 4.1%減少）、県外求職者数 188 人（同 28.2%減少）

○求人倍率 1.52 倍（同 0.17 ポイント増加）

県内求人倍率 1.87 倍（同 0.10 ポイント増加）

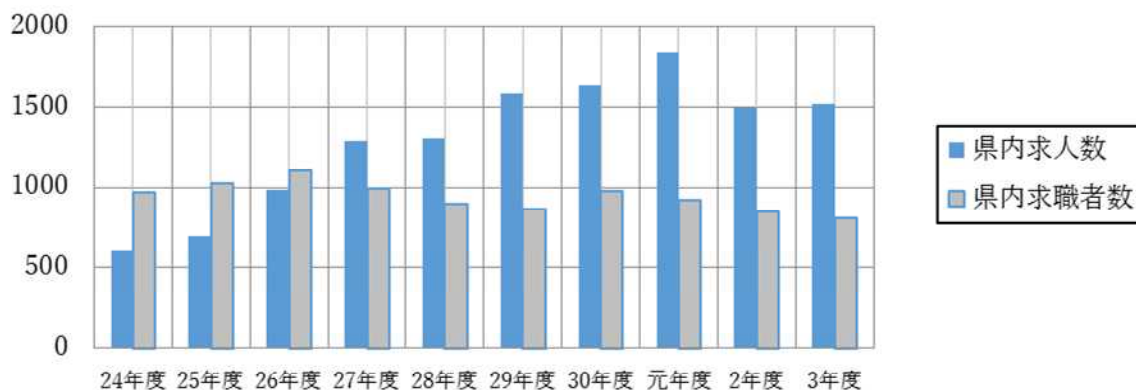
#### 【大卒新卒者】別添2（第2表）

○県内求人件数 332 件（同 6.7%減少）、県外求人件数 24,737 件（同 0.3%減少）

○求職者総数 1,406 人（同 10.5%減少）

うち県内求職者数 325 人（同 1.6%増加）、県外求職者数 1,081 人（同 13.6%減少）

【高等学校】県内求人数・県内就職希望者数の推移(7月末)



	24年度	25年度	26年度	27年度	28年度	29年度	30年度	元年度	2年度	3年度
県内求人数	613	701	982	1,287	1,301	1,583	1,639	1,835	1,499	1,517
県内求職者数	970	1,025	1,103	995	895	867	978	920	847	812

(注) 上記表は各年度7月末時点の数字、県内求職者は求職者のうち県内での就職を希望する者

『概況』

【高等学校の概況】別添1（第1表）

- ① 求人数は1,517人で、前年同期に比べ1.2%増加した。
- ② 求職者総数は1,000人で、前年同期に比べ9.8%減少した。  
うち県内求職者数は812人で、前年同期に比べ4.1%減少した。  
うち県外求職者数は188人で、前年同期に比べ28.2%減少した。
- ③ 高卒求人に対する就職希望者の求人倍率は、1.52倍で前年同期を0.17ポイント上回った。
- ④ 求人数を産業別にみると、①建設業、②製造業、③卸売業・小売業、④医療・福祉業、⑤生活関連サービス事業・娯楽業の順となっている。（別添3、第3表）

【大学の概況】別添2（第2表）

- ① 県内求件人数は332件で、前年同期に比べ6.7%減少した。求人総数は25,069件となり、前年同期に比べ0.4%減少した。
  - ② 県内求職者数は325人で、前年同期に比べ1.6%増加した。求職者総数は1,406人となり、前年同期に比べ10.5%減少した。
- \* 「就職・採用活動日程に関する関係省庁連絡会議」、「2021年度大学、短期大学及び高等専門学校卒業・修了予定者に係る就職について（申合せ）」においては、3月1日採用広報活動の開始、6月1日選考活動の開始、10月1日正式内定の開始と定めてあり、労働局においても10月末より内定率を公表しています。

(第1表) 新規「高等学校」卒業予定者就職内定状況(年度別推移)

別添1

<各年度 7月末日現在>

高知労働局職業安定課

【令和4年3月卒業予定者の状況】

求人数[県内]	.....	1,517人	(対前年比	1.2%)
求職者数	.....	1,000人	(対前年比	-9.8%)
求人倍率[県内]	.....	1.87倍	(対前年比	0.10ポイント)
就職内定率	.....	-%	(対前年比	-ポイント)
※就職未内定者数	.....	-人	(対前年比-	)

区分	24年度	25年度	26年度	27年度	28年度	29年度	30年度	令和元年度	2年度	3年度
①求人数	613	701	982	1,287	1,301	1,583	1,639	1,835	1,499	1,517
対前年比	27.7%	14.4%	40.1%	31.1%	1.1%	21.7%	3.5%	12.0%	▲18.3%	1.2%
②求職者数	1,349	1,354	1,387	1,254	1,166	1,127	1,283	1,179	1,109	1,000
対前年比	7.7%	0.4%	2.4%	▲9.6%	▲7.0%	▲3.3%	13.8%	▲8.1%	▲5.9%	▲9.8%
③求職者数[県内]	970	1,025	1,103	995	895	867	978	920	847	812
対前年比	▲0.3%	5.7%	7.6%	▲9.8%	▲10.1%	▲3.1%	12.8%	▲5.9%	▲7.9%	▲4.1%
④求職者数[県外]	379	329	284	259	271	260	305	259	262	188
対前年比	35.4%	▲13.2%	▲13.7%	▲8.8%	4.6%	▲4.1%	17.3%	▲15.1%	1.2%	▲28.2%
⑤就職内定者数	-	-	-	-	-	-	-	-	-	-
対前年比	-	-	-	-	-	-	-	-	-	-
⑥就職内定者数[県内]	-	-	-	-	-	-	-	-	-	-
対前年比	-	-	-	-	-	-	-	-	-	-
⑦就職内定者数[県外]	-	-	-	-	-	-	-	-	-	-
対前年比	-	-	-	-	-	-	-	-	-	-
求人倍率(①/②)	0.45	0.52	0.71	1.03	1.12	1.40	1.28	1.56	1.35	1.52
対前年比(ポイント)	0.07	0.07	0.19	0.32	0.09	0.28	▲0.12	0.28	▲0.21	0.17
求人倍率[県内](①/③)	0.63	0.68	0.89	1.29	1.45	1.83	1.68	1.99	1.77	1.87
対前年比(ポイント)	0.14	0.05	0.21	0.40	0.16	0.38	▲0.15	0.31	▲0.22	0.10
就職内定率(⑤/②)	-	-	-	-	-	-	-	-	-	-
対前年比(ポイント)	-	-	-	-	-	-	-	-	-	-
就職内定率[県内](⑥/③)	-	-	-	-	-	-	-	-	-	-
対前年比(ポイント)	-	-	-	-	-	-	-	-	-	-
就職内定率[県外](⑦/④)	-	-	-	-	-	-	-	-	-	-
対前年比(ポイント)	-	-	-	-	-	-	-	-	-	-
未内定者	-	-	-	-	-	-	-	-	-	-
対前年比	-	-	-	-	-	-	-	-	-	-
就職未内定者数[県内]	-	-	-	-	-	-	-	-	-	-
対前年比	-	-	-	-	-	-	-	-	-	-
就職未内定者数[県外]	-	-	-	-	-	-	-	-	-	-
対前年比	-	-	-	-	-	-	-	-	-	-

- \* 「①求人数」は、県内安定所で受理した求人数。
- \* 「②求職者数」は、学校又は安定所の紹介を希望する者。「⑤就職内定数」は、学校又は安定所の紹介によるものです。
- \* 「求人倍率(①/②)」は、厚生労働省が公表する求人倍率ではこの方式で計算しています。厚生労働省は7、9、3月末分の数値を各月の翌月に公表します。
- \* 小数点第2位以下を四捨五入しているため、対前年比との合計で一致しない場合があります。

## (第2表) 新規「大学」卒業予定者就職内定状況(年度別推移)

別添2

&lt;各年度 7月末日現在&gt;

高知労働局職業安定課

## 【令和4年3月卒業予定者の状況】

* 求人件数	.....	25,069 件	(対前年比	-0.4%)
* 求人件数(県内)	.....	332 件	(対前年比	-6.7%)
求職者数	.....	1,406 人	(対前年比	-10.5%)
就職内定率	.....	- %	(対前年比	- ※'イ卜)
※就職未内定者数	.....	- 人	(対前年比	-)

区 分	24年度	25年度	26年度	27年度	28年度	29年度	30年度	令和元年度	2年度	3年度
①求人件数[全数]	3,392	7,855	8,079	13,494	19,205	18,756	26,470	29,017	25,178	25,069
対前年比	▲4.8%	131.6%	2.9%	67.0%	42.3%	▲2.3%	41.1%	9.6%	▲13.2%	▲0.4%
②求人件数[県内]	199	645	680	884	1,245	1,185	1,173	1,088	356	332
対前年比	▲14.2%	224.1%	5.4%	30.0%	40.8%	▲4.8%	▲1.0%	▲7.2%	▲67.3%	▲6.7%
③求人件数[県外]	3,193	7,210	7,399	12,610	17,960	17,571	25,297	27,929	24,822	24,737
対前年比	▲4.1%	125.8%	2.6%	70.4%	42.4%	▲2.2%	44.0%	10.4%	▲11.1%	▲0.3%
④求職者数	1,337	1,322	1,246	1,328	1,416	1,399	1,490	1,491	1,571	1,406
対前年比	4.4%	▲1.1%	▲5.7%	6.6%	6.6%	▲1.2%	6.5%	0.1%	5.4%	▲10.5%
⑤求職者数[県内]	298	257	247	201	365	312	351	322	320	325
対前年比	23.7%	▲13.8%	▲3.9%	▲18.6%	81.6%	▲14.5%	12.5%	▲8.3%	▲0.6%	1.6%
※求職者数[県外]	1,039	1,065	999	1,127	1,051	1,087	1,139	1,169	1,251	1,081
対前年比	▲0.1%	2.5%	▲6.2%	12.8%	▲6.7%	3.4%	4.8%	2.6%	7.0%	▲13.6%
⑥就職内定者数	-	-	-	-	-	-	-	-	-	-
対前年比	-	-	-	-	-	-	-	-	-	-
⑦就職内定者数[県内]	-	-	-	-	-	-	-	-	-	-
対前年比	-	-	-	-	-	-	-	-	-	-
※就職内定者数[県外]	-	-	-	-	-	-	-	-	-	-
対前年比	-	-	-	-	-	-	-	-	-	-
就職内定率(⑥/④)	-	-	-	-	-	-	-	-	-	-
対前年比(※'イ卜)	-	-	-	-	-	-	-	-	-	-
就職内定率[県内](⑦/⑤)	-	-	-	-	-	-	-	-	-	-
対前年比(※'イ卜)	-	-	-	-	-	-	-	-	-	-
就職内定率[県外]	-	-	-	-	-	-	-	-	-	-
対前年比(※'イ卜)	-	-	-	-	-	-	-	-	-	-
未内定者	-	-	-	-	-	-	-	-	-	-
対前年比	-	-	-	-	-	-	-	-	-	-
就職未内定者数[県内]	-	-	-	-	-	-	-	-	-	-
対前年比	-	-	-	-	-	-	-	-	-	-
就職未内定者数[県外]	-	-	-	-	-	-	-	-	-	-
対前年比	-	-	-	-	-	-	-	-	-	-

\* 求人件数について

- 平成24年10月以降、求人受理の方法に変更があった大学があるため、数値の大きな変動があります。(従来の紙媒体の受付から、インターネットによる求人受付システムを導入)
- 令和2年7月以降、求人件数の集計方法に変更があった大学があるため、数値の大きな変動があります。

\* 小数点第2位以下を四捨五入しているため、対前年比との合計で一致しない場合があります。

(第3表)[産業別]

区 分	令和3年度(人)	令和2年度(人)	対前年度比(%)
農林漁業 (01-04)	24	36	▲33
鉱業、採石業、砂利採取業 (05)	4	3	33
建設業 (06-08)	433	419	3
製造業 (09-32)	357	345	3
食料品 (09)	72	63	14
飲料・たばこ・飼料 (10)	4	5	▲20
繊維工業 (11)	22	27	▲19
木材・木製品 (12)	27	18	50
家具・装備品 (13)	7	5	40
パルプ・紙・紙加工品 (14)	40	35	14
印刷・同関連業 (15)	1	3	▲67
化学工業 (16)	12	24	▲50
石油製品・石炭製品 (17)	0	0	-
プラスチック製品 (18)	15	15	0
ゴム製品 (19)	0	0	-
窯業・土石製品 (21)	6	5	20
鉄鋼業 (22)	16	16	0
非鉄金属 (23)	0	0	-
金属製品 (24)	13	18	▲28
はん用機械器具 (25)	24	29	▲17
生産用機械器具 (26)	53	53	0
業務用機械器具 (27)	4	8	▲50
電子部品・デバイス・電子回路 (28)	3	1	200
電気機械器具 (29)	10	6	67
情報通信機械器具 (30)	0	0	-
輸送用機械器具 (31)	22	9	144
その他の製造業 (20,32)	6	5	20
電気・ガス・熱供給・水道業 (33-36)	8	4	100
情報通信業 (37-41)	4	3	33
運輸業、郵便業 (42-49)	52	50	4
卸売業、小売業 (50-61)	253	220	15
卸売業 (50-55)	106	80	33
小売業 (56-61)	147	140	5
金融業、保険業 (62-67)	12	13	▲8
不動産業、物品賃貸業 (68-70)	8	5	60
学術研究、専門・技術サービス業 (71-74)	40	49	▲18
宿泊業、飲食サービス業 (75-77)	35	34	3
宿泊業 (75)	22	18	22
飲食サービス業 (76-77)	13	16	▲19
生活関連サービス事業、娯楽業 (78-80)	89	90	▲1
教育、学習支援業 (81-82)	5	0	-
医療、福祉 (83-85)	133	134	▲1
複合サービス事業 (86,87)	5	19	▲74
サービス業(他に分類されないもの) (88-96)	55	74	▲26
公務、その他 (97-99)	0	1	▲100
合 計	1,517	1,499	1

(第4表)[職業別]

区 分	令和3年度(人)	令和2年度(人)	対前年度比(%)
専門的、技術的、管理的 (01-24)	267	249	7
事務的 (25-31)	73	96	▲24
販売 (32-34)	189	170	11
サービス (35-42)	252	253	▲0
理容・美容師等 (38)	16	18	▲11
調理師見習等 (39)	27	26	4
飲食店店員等 (40)	87	89	▲2
その他 (35-37,41,42)	122	120	2
技能工、採掘、製造、建築 (49-78)	680	650	5
製造・制作 (49-64)	342	325	5
定置機関・建設機械運転 (69,72)	75	65	15
採掘・建設・労務 (70,71,73-78)	250	246	2
その他 (65-68)	13	14	▲7
上記以外の職業 (43-48)	56	81	▲31

4年3月新規中学・高等学校・大学等卒業予定者就職内定状況  
3年7月末現在

高知労働局職業安定課

区分	卒業者数(人) (見込)	就職希望者数(人)			求人件数(件)			求人数(人)			就職(内定)者数(人)			就職内定率			
		計	県内	県外	計	県内	県外	計	県内	県外	計	県内	県外	計	県内	県外	
中学	計	5,857	6	6	0	0	0	0	0	0	0	0	0	0.0%	0.0%	—	
	男	3,032	5	5	0						0	0	0	0.0%	0.0%	—	
	女	2,825	1	1	0						0	0	0	0.0%	0.0%	—	
高校	計	6,020	1,000	812	188	678	678		1,517	1,517		0	0	0	0.0%	0.0%	0.0%
	専攻科	(151)	(145)	(95)	(50)	(0)	(0)		(0)	(0)		(0)	(0)	(0)			
	男	3,027	620	499	121							0	0	0	0.0%	0.0%	0.0%
	専攻科	(27)	(22)	(10)	(12)							(0)	(0)	(0)			
	女	2,993	380	313	67							0	0	0	0.0%	0.0%	0.0%
	専攻科	(124)	(123)	(85)	(38)							(0)	(0)	(0)			
専修	計	1,015	1,003	833	170	3,743	548	3,195				0	0	0	0.0%	0.0%	0.0%
	高等課程	(28)	(27)	(26)	(1)	(0)	(0)	(0)				(0)	(0)	(0)			
	男	480	470	377	93							0	0	0	0.0%	0.0%	0.0%
	高等課程	(8)	(8)	(7)	(1)							(0)	(0)	(0)			
	女	535	533	456	77							0	0	0	0.0%	0.0%	0.0%
	高等課程	(20)	(19)	(19)	(0)							(0)	(0)	(0)			(—)
高専	計	185	125	12	113	1,116	48	1,068				0	0	0	0.0%	0.0%	0.0%
	男	137	91	9	82							0	0	0	0.0%	0.0%	0.0%
	女	48	34	3	31							0	0	0	0.0%	0.0%	0.0%
短大	計	224	224	224	0	680	64	616				0	0	0	0.0%	0.0%	—
	男	21	21	21	0							0	0	0	0.0%	0.0%	—
	女	203	203	203	0							0	0	0	0.0%	0.0%	—
大学 (医大除)	計	1,998	1,406	325	1,081	25,069	332	24,737				0	0	0	0.0%	0.0%	0.0%
	男	1,122	703	109	594							0	0	0	0.0%	0.0%	0.0%
	女	876	703	216	487							0	0	0	0.0%	0.0%	0.0%
能開校	計	47	33	28	5	159	33	126				0	0	0	0.0%	0.0%	0.0%
	男	45	32	27	5							0	0	0	0.0%	0.0%	0.0%
	女	2	1	1	0							0	0	0	0.0%	0.0%	—

\*1中学・高校については、学校又は安定所における取扱数を集計。  
 \*2高校の県内求人は安定所が受理した求人数、県外求人は高校が受理した求人件数。  
 \*3大学・短大・高専・専修・能開校については、学校の協力により、学校で把握できている数字を労働局で集計。(厚生労働省及び文部科学省が公表する「大学等卒業予定者の就職内定状況調査」と調査方法が異なるため、直接数字が比較できるものではありません。)

## 令和4年3月新規卒業予定者就職内定状況（月別推移）（高等学校）

高知労働局職業安定課

区 分		7月	8月	9月	10月	11月	12月	1月	2月	3月	4月	5月	6月
①求人数	3年度	1,517											
	2年度	1,499	1,584	1,621	1,652	1,683	1,707	1,719	1,727	1,729	1,729	1,730	1,730
②求職者数	3年度	1,000											
	2年度	1,109	1,109	1,109	990	1,000	996	982	962	934	934	932	932
③求職者数〔県内〕	3年度	812											
	2年度	847	847	847	684	697	694	685	666	648	648	646	646
④求職者数〔県外〕	3年度	188											
	2年度	262	262	262	306	303	302	297	296	286	286	286	286
⑤就職内定者数	3年度												
	2年度				579	685	755	822	865	914	915	915	915
⑥就職内定者数〔県内〕	3年度												
	2年度				378	455	507	542	583	631	632	632	632
⑦就職内定者数〔県外〕	3年度												
	2年度				201	230	248	280	282	283	283	283	283
求人倍率（①/②）	3年度	1.52	-	-	-	-	-	-	-	-	-	-	-
	2年度	1.35	1.43	1.46	1.67	1.68	1.71	1.75	1.80	1.85	1.85	1.86	1.86
求人倍率〔県内〕（①/③）	3年度	1.87	-	-	-	-	-	-	-	-	-	-	-
	2年度	1.77	1.87	1.91	2.42	2.41	2.46	2.51	2.59	2.67	2.67	2.68	2.68
就職内定率（⑤/②）	3年度			-	-	-	-	-	-	-	-	-	-
	2年度			0.0%	58.5%	68.5%	75.8%	83.7%	89.9%	97.9%	98.0%	98.2%	98.2%
就職内定率〔県内〕（⑥/③）	3年度			-	-	-	-	-	-	-	-	-	-
	2年度			0.0%	55.3%	65.3%	73.1%	79.1%	87.5%	97.4%	97.5%	97.8%	97.8%
就職内定率〔県外〕（⑦/④）	3年度			-	-	-	-	-	-	-	-	-	-
	2年度			0.0%	65.7%	75.9%	82.1%	94.3%	95.3%	99.0%	99.0%	99.0%	99.0%
未内定者	3年度			0	0	0	0	0	0	0	0	0	0
	2年度			1,109	411	315	241	160	97	20	19	17	13
就職未内定者数〔県内〕	3年度			0	0	0	0	0	0	0	0	0	0
	2年度			847	306	242	187	143	83	17	16	14	12
就職未内定者数〔県外〕	3年度			0	0	0	0	0	0	0	0	0	0
	2年度			262	105	73	54	17	14	3	3	3	1

## 令和4年3月新規卒業予定者就職内定状況（月別推移）（大学）

高知労働局職業安定課

区 分		7月	8月	9月	10月	11月	12月	1月	2月	3月
①求人件数[全数]	3年度	25,069								
	2年度	25,178	25,656	26,516	26,986	27,270	27,500	27,648	27,737	27,860
②求人件数[県内]	3年度	332								
	2年度	356	370	387	404	418	425	431	435	437
③求人件数[県外]	3年度	24,737								
	2年度	24,822	25,286	26,129	26,582	26,852	27,075	27,217	27,302	27,423
④求職者数	3年度	1,406								
	2年度	1,571	1,569	1,568	1,554	1,553	1,523	1,487	1,478	1,346
⑤求職者数[県内]	3年度	325								
	2年度	320	320	332	331	333	342	338	341	325
※求職者数[県外]	3年度	1,081								
	2年度	1,251	1,249	1,236	1,223	1,220	1,181	1,149	1,137	1,021
⑥就職内定者数	3年度									
	2年度				686	919	1,007	1,137	1,183	1,238
⑦就職内定者数[県内]	3年度									
	2年度				118	203	235	268	282	302
※就職内定者数[県外]	3年度									
	2年度				568	716	772	869	901	936
就職内定率(⑥/④)	3年度				-	-	-	-	-	-
	2年度				56.5%	60.3%	67.8%	72.2%	82.0%	92.5%
就職内定率[県内](⑦/⑤)	3年度				-	-	-	-	-	-
	2年度				49.4%	55.8%	66.5%	73.4%	86.6%	96.7%
就職内定率[県外]	3年度				-	-	-	-	-	-
	2年度				58.6%	61.7%	68.2%	71.8%	80.5%	91.1%
未内定者	3年度				0	0	0	0	0	0
	2年度				660	601	463	407	262	104
就職未内定者数[県内]	3年度				0	0	0	0	0	0
	2年度				173	152	113	89	46	11
就職未内定者数[県外]	3年度				0	0	0	0	0	0
	2年度				487	449	350	318	216	93

※大学は、3月末で集計終了。