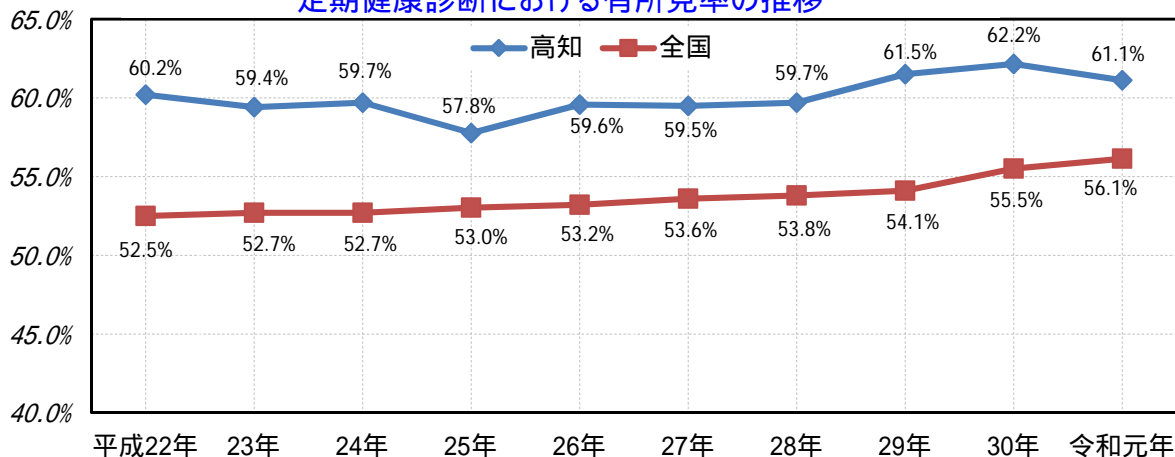


# 一般定期健康診断の有所見率

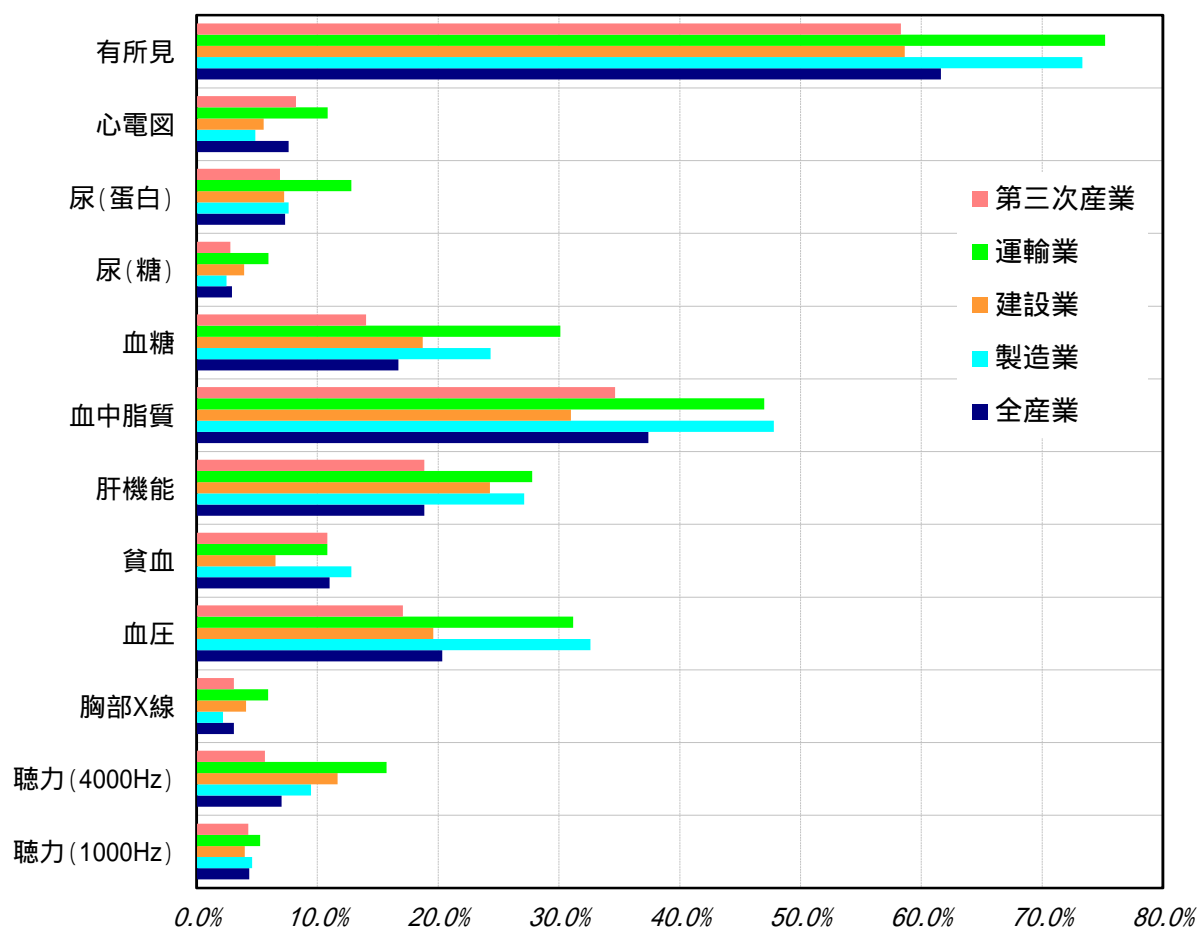
高知県における一般定期健康診断の有所見率は平成19年から50%を超え、その後は増減を繰り返しており、令和元年は61.1%となっている。

健康診断項目別にみると、血中脂質検査、血圧、肝機能検査等生活習慣に関連の深い検査項目において、有所見率が高くなっている。

定期健康診断における有所見率の推移



令和元年 業種別・健康診断項目別有所見率



1 有所見は、各健康診断項目のいずれかが有所見であった者の人数の割合。

2 第三次産業等は、商業、金融広告、映画演劇、通信、教育研究、保健衛生、接客娯楽、清掃と畜、官公署、その他の事業を計上。

(高知労働局管内における定期健康診断結果報告によるもの。)

# 令和元年 定期健康診断結果報告等による有所見率

## 令和元年 定期健康診断結果報告による有所見率 (%)

項目 産業		聴力 (1000Hz)	聴力 (4000Hz)	胸部X線	血圧	貧血	肝機能	血中脂質	血糖	尿 (糖)	尿 (蛋白)	心電図	有所見
		全産業	高知	3.74	7.37	4.44	16.54	11.03	18.86	37.43	16.71	2.94	7.33
	全国	3.74	7.37	4.44	16.54	7.69	15.78	32.06	11.84	2.99	4.32	9.92	56.64
製造業	高知	3.59	8.43	4.03	16.74	12.84	27.12	47.79	24.34	2.49	7.62	4.87	73.36
	全国	3.59	8.43	4.03	16.74	6.68	16.64	31.32	11.71	2.87	3.47	9.09	55.31
建設業	高知	3.68	10.59	4.78	20.25	6.55	24.29	31.02	18.72	3.96	7.25	5.55	58.64
	全国	3.68	10.59	4.78	20.25	6.04	21.65	34.93	14.61	4.17	5.03	9.98	63.11
運輸業	高知	5.35	13.68	5.88	23.89	10.84	27.79	47.01	30.14	5.97	12.81	10.85	73.34
	全国	5.35	13.68	5.88	23.89	7.60	19.28	36.19	15.46	5.29	5.48	12.06	64.08
第三次産業	高知	3.61	5.75	4.46	15.32	10.84	16.09	34.67	14.04	2.81	6.92	8.23	59.67
	全国	3.61	5.75	4.46	15.32	8.30	14.60	31.79	11.33	2.70	4.60	10.08	56.12

## 定期健康診断における有所見率の推移 (%)

(平成)	平成 16年	17年	18年	19年	20年	21年	22年	23年	24年	25年	26年	27年	28年	29年	30年	令和 元年
高知	48.6	48.8	49.8	50.0	56.4	59.1	60.2	59.4	59.7	57.8	59.6	59.5	59.7	61.5	62.2	61.6
全国	47.6	48.4	49.1	49.9	51.3	52.3	52.5	52.7	52.7	53.0	53.2	53.6	53.8	54.1	55.5	56.6

## じん肺健康診断における有所見率の推移 (%)

(平成)	平成 16年	17年	18年	19年	20年	21年	22年	23年	24年	25年	26年	27年	28年	29年	30年	令和 元年
高知	0.6	0.6	0.3	0.4	0.4	0.3	0.1	0.1	0.1	0.1	0.1	0.0	0.0	0.0	0.0	0.0
全国	3.5	3.0	2.6	2.3	1.9	2.1	1.6	1.4	1.3	1.0	0.9	0.8	0.7*	0.6*	0.4	-*

\* 平成28年、29年、令和元年の全国の有所見率(%)は、現在数値を精査中。

## 法定特殊健康診断(有機溶剤、鉛、特定化学物質、電離放射線等)における有所見率の推移 (%)

(平成)	平成 16年	17年	18年	19年	20年	21年	22年	23年	24年	25年	26年	27年	28年	29年	30年	令和 元年
高知	3.0	1.5	1.6	1.1	2.3	2.5	1.7	2.0	2.1	1.8	1.7	1.4	1.4	2.6	1.8	1.3
全国	4.2	4.3	4.3	4.4	4.7	4.6	4.8	4.8	4.7	4.6	4.4	4.3	4.4	4.4	4.6	4.6

## 指導勧奨による健康診断における有所見率の推移 (%)

(平成)	平成 16年	17年	18年	19年	20年	21年	22年	23年	24年	25年	26年	27年	28年	29年	30年	令和 元年
高知	10.5	13.9	18.0	17.7	19.8	15.0	13.5	14.8	15.3	15.3	14.6	11.2	14.2	10.9	15.1	19.2
全国	9.1	9.2	8.7	9.1	8.9	8.5	8.5	8.3	8.5	8.4	8.2	8.3	8.5	8.9	8.8	8.9