

報道関係者各位

令和元年8月29日

【照会先】

高知労働局職業安定部職業安定課

課長 大崎 祐一

職業紹介主任 橋 健

電話 088-885-6051

令和2年3月新規学卒予定者の求人・求職状況(令和元年7月末現在)

- 高校生の求人数は平成5年度以降2番目の高水準 -

高知労働局（局長 古田 宏昌）は令和2年3月新規学卒予定者について、令和元年7月末現在の求人・求職状況を取りまとめましたので公表します。

【高校新卒者】別添1（第1表）

○求人数1,835人（前年同月比12.0%増加）※過去2番目

○求職者総数1,179人（同8.1%減少）

うち県内求職者数920人（同5.9%減少）、県外求職者数259人（同15.1%減少）

○求人倍率1.56倍（同0.28ポイント増加）※過去最高

県内求人倍率1.99倍（同0.31ポイント増加）※過去最高

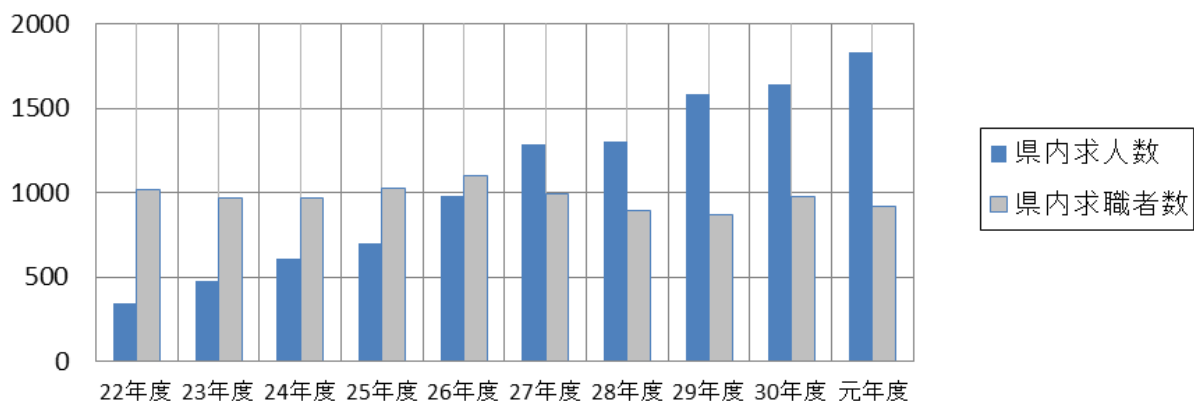
【大卒新卒者】別添2（第2表）

○県内求人件数1,088件（同7.2%減少）、県外求人件数27,929件（同10.4%増加）

○求職者総数1,491人（同0.1%増加）

うち県内求職者数322人（同8.3%減少）、県外求職者数1,169人（同2.6%増加）

【高等学校】県内求人数・県内求職者数の推移(7月末)



区分	22年度	23年度	24年度	25年度	26年度	27年度	28年度	29年度	30年度	元年度
県内求人数	349	480	613	701	982	1,287	1,301	1,583	1,639	1,835
県内求職者数	1,019	973	970	1,025	1,103	995	895	867	978	920

（注）上記表は各年度7月末時点の数字、県内求職者は求職者のうち県内での就職を希望する者

『概況』

【高等学校の概況】別添1（第1表）

- ①求人数は1,835人で、前年同期に比べ12.0%増加した。
7月末現在においては、統計を取り始めた平成5年度以降、2番目に高い数値となった。
- ②求職者総数は1,179人で、前年同期に比べ8.1%減少した。
うち県内求職者数は920人で、前年同期に比べ5.9%減少した。
うち県外求職者数は259人で、前年同期に比べ15.1%減少した。
- ③高卒求人に対する就職希望者の求人倍率は、1.56倍で前年同期を0.28ポイント上回った。
7月末現在においては、平成5年度以降、最高値となった。
- ④求人数を産業別にみると、①製造業、②建設業、③卸売業・小売業、④医療・福祉業、⑤生活関連サービス事業・娯楽業の順となっている。前年同期と比較すると建設業、製造業、運輸業・郵便業、卸売業・小売業、サービス業（他に分類されないもの）で20人以上求人数が増加している。（別添3、第3表）

【大学の概況】別添2（第2表）

- ①県内求人数は1,088件で、前年同期に比べ7.2%減少した。求人総数は29,017件となり、前年同期に比べ9.6%増加した。
 - ②県内求職者数は322人で、前年同期に比べ8.3%減少した。求職者総数は1,491人となり、前年同期に比べ0.1%増加した。
- *企業側倫理憲章においては、3月1日採用広報活動の開始、6月1日選考活動の開始、10月1日正式内定の開始と定めてあり、労働局においても10月末より内定率を公表しています。

（参 考）

【新規大卒等就職フェア2019を開催】

8月20日（火）に新規大卒等就職フェア2019を開催し、63社の企業と令和2年3月大学等卒業予定者及び大学等卒業後概ね3年以内の方20名が参加し、延べ65回の面接・面談が行われました。

【令和元年度新規高卒者就職面談会の開催案内】

県内高校卒業予定の就職希望者に対する就職機会の確保、及び県内企業に対する人材の確保を図るため、就職面談会を開催します。

日 時：令和元年11月6日（水） 午後1時開催予定

場 所：高知市文化プラザかるぽーと

対象者：令和2年3月高校卒業予定者

(第1表) 新規「高等学校」卒業生就職内定状況(年度別推移)

<各年度7月末日現在>

高知労働局職業安定課

【令和2年3月卒業予定者の状況】

求人数[県内] 1,835人 (対前年比 12.0%)
 求職者数 1,179人 (対前年比 -8.1%)
 求人倍率[県内] 1.99倍 (対前年比 0.31ポイント)

区 分	5年度	6年度	7年度	8年度	9年度	10年度	11年度	12年度	13年度	14年度
①求人数	1,879	1,601	1,138	1,363	1,358	871	556	511	430	246
対前年比	-	▲14.8%	▲28.9%	19.8%	▲0.4%	▲35.9%	▲36.2%	▲8.1%	▲15.9%	▲42.8%
②求職者数	3,120	3,096	2,771	2,563	2,357	2,009	1,981	1,792	1,806	1,621
対前年比	-	▲0.8%	▲10.5%	▲7.5%	▲8.0%	▲14.8%	▲1.4%	▲9.5%	0.8%	▲10.2%
③求職者数[県内]	2,299	2,330	2,064	2,028	1,822	1,565	1,517	1,406	1,421	1,289
対前年比	-	1.3%	▲11.4%	▲1.7%	▲10.2%	▲14.1%	▲3.1%	▲7.3%	1.1%	▲9.3%
④求職者数[県外]	821	766	707	535	535	444	464	386	385	332
対前年比	-	▲6.7%	▲7.7%	▲24.3%	0.0%	▲17.0%	4.5%	▲16.8%	▲0.3%	▲13.8%
⑤就職内定者数	-	-	-	-	-	-	-	-	-	-
対前年比	-	-	-	-	-	-	-	-	-	-
⑥就職内定者数[県内]	-	-	-	-	-	-	-	-	-	-
対前年比	-	-	-	-	-	-	-	-	-	-
⑦就職内定者数[県外]	-	-	-	-	-	-	-	-	-	-
対前年比	-	-	-	-	-	-	-	-	-	-
求人倍率(①/②)	0.60	0.52	0.41	0.53	0.58	0.43	0.28	0.29	0.24	0.15
対前年比(ポイント)	-	▲0.08	▲0.11	0.12	0.05	▲0.15	▲0.15	0.01	▲0.05	▲0.09
求人倍率[県内](①/③)	0.82	0.69	0.55	0.67	0.75	0.56	0.37	0.36	0.30	0.19
対前年比(ポイント)	-	▲0.13	▲0.14	0.12	0.08	▲0.19	▲0.19	▲0.01	▲0.06	▲0.11
就職内定率(⑤/②)	-	-	-	-	-	-	-	-	-	-
対前年比(ポイント)	-	-	-	-	-	-	-	-	-	-
就職内定率[県内](⑥/③)	-	-	-	-	-	-	-	-	-	-
対前年比(ポイント)	-	-	-	-	-	-	-	-	-	-
就職内定率[県外](⑦/④)	-	-	-	-	-	-	-	-	-	-
対前年比(ポイント)	-	-	-	-	-	-	-	-	-	-
未内定者	-	-	-	-	-	-	-	-	-	-
対前年比	-	-	-	-	-	-	-	-	-	-
就職未内定者数[県内]	-	-	-	-	-	-	-	-	-	-
対前年比	-	-	-	-	-	-	-	-	-	-
就職未内定者数[県外]	-	-	-	-	-	-	-	-	-	-
対前年比	-	-	-	-	-	-	-	-	-	-

* 「①求人数」は、県内安定所で受理した求人数。
 * 「②求職者数」は、学校又は安定所の紹介を希望する者。「⑤就職内定数」は、学校又は安定所の紹介によるもの。
 * 「求人倍率(①/②)」は、厚生労働省が公表する求人倍率ではこの方式で計算している。厚生労働省は7、9、11、1、3月末分の数値を各月の翌月に公表する。
 * 小数点第3位以下を四捨五入しているため、対前年比との合計で一致しない場合がある。

(第1表) 新規「高等学校」卒業生就職内定状況(年度別推移)

<各年度7月末日現在>

高知労働局職業安定課

区 分	15年度	16年度	17年度	18年度	19年度	20年度	21年度	22年度	23年度	24年度
①求人数	315	263	225	369	424	521	344	349	480	613
対前年比	28.0%	▲16.5%	▲14.4%	64.0%	14.9%	22.9%	▲34.0%	1.5%	37.5%	27.7%
②求職者数	1,493	1,573	1,603	1,558	1,474	1,423	1,485	1,362	1,253	1,349
対前年比	▲7.9%	5.4%	1.9%	▲2.8%	▲5.4%	▲3.5%	4.4%	▲8.3%	▲8.0%	7.7%
③求職者数[県内]	1,199	1,276	1,358	1,142	1,104	865	1,128	1,019	973	970
対前年比	▲7.0%	6.4%	6.4%	▲15.9%	▲3.3%	▲21.6%	30.4%	▲9.7%	▲4.5%	▲0.3%
④求職者数[県外]	294	297	245	416	370	558	357	343	280	379
対前年比	▲11.4%	1.0%	▲17.5%	69.8%	▲11.1%	50.8%	▲36.0%	▲3.9%	▲18.4%	35.4%
⑤就職内定者数	-	-	-	-	-	-	-	-	-	-
対前年比	-	-	-	-	-	-	-	-	-	-
⑥就職内定者数[県内]	-	-	-	-	-	-	-	-	-	-
対前年比	-	-	-	-	-	-	-	-	-	-
⑦就職内定者数[県外]	-	-	-	-	-	-	-	-	-	-
対前年比	-	-	-	-	-	-	-	-	-	-
求人倍率(①/②)	0.21	0.17	0.14	0.24	0.29	0.37	0.23	0.26	0.38	0.45
対前年比(%)	0.06	▲0.04	▲0.03	0.10	0.05	0.08	▲0.14	0.03	0.12	0.07
求人倍率[県内](①/③)	0.26	0.21	0.17	0.32	0.38	0.60	0.30	0.34	0.49	0.63
対前年比(%)	0.07	▲0.05	▲0.04	0.15	0.06	0.22	▲0.30	0.04	0.15	0.14
就職内定率(⑤/②)	-	-	-	-	-	-	-	-	-	-
対前年比(%)	-	-	-	-	-	-	-	-	-	-
就職内定率[県内](⑥/③)	-	-	-	-	-	-	-	-	-	-
対前年比(%)	-	-	-	-	-	-	-	-	-	-
就職内定率[県外](⑦/④)	-	-	-	-	-	-	-	-	-	-
対前年比(%)	-	-	-	-	-	-	-	-	-	-
未内定者	-	-	-	-	-	-	-	-	-	-
対前年比	-	-	-	-	-	-	-	-	-	-
就職未内定者数[県内]	-	-	-	-	-	-	-	-	-	-
対前年比	-	-	-	-	-	-	-	-	-	-
就職未内定者数[県外]	-	-	-	-	-	-	-	-	-	-
対前年比	-	-	-	-	-	-	-	-	-	-

* 「①求人数」は、県内安定所で受理した求人数。

* 「②求職者数」は、学校又は安定所の紹介を希望する者。「⑤就職内定数」は、学校又は安定所の紹介によるもの。

* 「求人倍率(①/②)」は、厚生労働省が公表する求人倍率ではこの方式で計算している。厚生労働省は7、9、11、1、3月末分の数値を各月の翌月に公表する。

* 小数点第3位以下を四捨五入しているため、対前年比との合計で一致しない場合がある。

(第1表) 新規「高等学校」卒業生就職内定状況(年度別推移)

<各年度7月末日現在>

高知労働局職業安定課

区 分	25年度	26年度	27年度	28年度	29年度	30年度	元年度
①求人数	701	982	1,287	1,301	1,583	1,639	1,835
対前年比	14.4%	40.1%	31.1%	1.1%	21.7%	3.5%	12.0%
②求職者数	1,354	1,387	1,254	1,166	1,127	1,283	1,179
対前年比	0.4%	2.4%	▲9.6%	▲7.0%	▲3.3%	13.8%	▲8.1%
③求職者数[県内]	1,025	1,103	995	895	867	978	920
対前年比	5.7%	7.6%	▲9.8%	▲10.1%	▲3.1%	12.8%	▲5.9%
④求職者数[県外]	329	284	259	271	260	305	259
対前年比	▲13.2%	▲13.7%	▲8.8%	4.6%	▲4.1%	17.3%	▲15.1%
⑤就職内定者数	-	-	-	-	-	-	-
対前年比	-	-	-	-	-	-	-
⑥就職内定者数[県内]	-	-	-	-	-	-	-
対前年比	-	-	-	-	-	-	-
⑦就職内定者数[県外]	-	-	-	-	-	-	-
対前年比	-	-	-	-	-	-	-
求人倍率(①/②)	0.52	0.71	1.03	1.12	1.40	1.28	1.56
対前年比(%)	0.07	0.19	0.32	0.09	0.28	▲0.12	0.28
求人倍率[県内](①/③)	0.68	0.89	1.29	1.45	1.83	1.68	1.99
対前年比(%)	0.05	0.21	0.40	0.16	0.38	▲0.15	0.31
就職内定率(⑤/②)	-	-	-	-	-	-	-
対前年比(%)	-	-	-	-	-	-	-
就職内定率[県内](⑥/③)	-	-	-	-	-	-	-
対前年比(%)	-	-	-	-	-	-	-
就職内定率[県外](⑦/④)	-	-	-	-	-	-	-
対前年比(%)	-	-	-	-	-	-	-
未内定者	-	-	-	-	-	-	-
対前年比	-	-	-	-	-	-	-
就職未内定者数[県内]	-	-	-	-	-	-	-
対前年比	-	-	-	-	-	-	-
就職未内定者数[県外]	-	-	-	-	-	-	-
対前年比	-	-	-	-	-	-	-

* 「①求人数」は、県内安定所で受理した求人数。

* 「②求職者数」は、学校又は安定所の紹介を希望する者。「⑤就職内定数」は、学校又は安定所の紹介によるもの。

* 「求人倍率(①/②)」は、厚生労働省が公表する求人倍率ではこの方式で計算している。厚生労働省は7、9、11、1、3月末分の数値を各月の翌月に公表する。

* 小数点第3位以下を四捨五入しているため、対前年比との合計で一致しない場合がある。

(第2表) 新規「大学」卒業生就職内定状況(年度別推移)

<各年度 7月末日現在>

高知労働局職業安定課

【令和2年3月卒業予定者の状況】

* 求人件数	29,017 件	(対前年比	9.6%)
* 求人数 (県内)	1,088 件	(対前年比	-7.2%)
求職者数	1,491 人	(対前年比	0.1%)

区 分	8年度	9年度	10年度	11年度	12年度	13年度	14年度	15年度	16年度	17年度
①求人件数[全数]	1,333	1,443	1,628	1,383	2,871	3,262	2,987	3,624	3,403	3,764
対前年比	-	8.3%	12.8%	▲15.0%	107.6%	13.6%	▲8.4%	21.3%	▲6.1%	10.6%
②求人件数[県内]	153	187	193	70	232	189	161	207	177	173
対前年比	-	22.2%	3.2%	▲63.7%	231.4%	▲18.5%	▲14.8%	28.6%	▲14.5%	▲2.3%
③求人件数[県外]	1,180	1,256	1,435	1,313	2,639	3,073	2,826	3,417	3,226	3,591
対前年比	-	6.4%	14.3%	▲8.5%	101.0%	16.4%	▲8.0%	20.9%	▲5.6%	11.3%
④求職者数	1,084	933	1,027	1,083	1,093	1,060	1,227	1,062	1,210	1,023
対前年比	-	▲13.9%	10.1%	5.5%	0.9%	▲3.0%	15.8%	▲13.4%	13.9%	▲15.5%
⑤求職者数[県内]	288	252	286	287	362	342	345	396	327	242
対前年比	-	▲12.5%	13.5%	0.3%	26.1%	▲5.5%	0.9%	14.8%	▲17.4%	▲26.0%
※求職者数[県外]	796	681	741	796	731	718	882	666	883	781
対前年比	-	▲14.4%	8.8%	7.4%	▲8.2%	▲1.8%	22.8%	▲24.5%	32.6%	▲11.6%
⑥就職内定者数	-	-	-	-	-	-	-	-	-	-
対前年比	-	-	-	-	-	-	-	-	-	-
⑦就職内定者数[県内]	-	-	-	-	-	-	-	-	-	-
対前年比	-	-	-	-	-	-	-	-	-	-
※就職内定者数[県外]	-	-	-	-	-	-	-	-	-	-
対前年比	-	-	-	-	-	-	-	-	-	-
就職内定率(⑥/④)	-	-	-	-	-	-	-	-	-	-
対前年比(※%)	-	-	-	-	-	-	-	-	-	-
就職内定率[県内](⑦/⑤)	-	-	-	-	-	-	-	-	-	-
対前年比(※%)	-	-	-	-	-	-	-	-	-	-
就職内定率[県外]	-	-	-	-	-	-	-	-	-	-
対前年比(※%)	-	-	-	-	-	-	-	-	-	-
未内定者	-	-	-	-	-	-	-	-	-	-
対前年比	-	-	-	-	-	-	-	-	-	-
就職未内定者数[県内]	-	-	-	-	-	-	-	-	-	-
対前年比	-	-	-	-	-	-	-	-	-	-
就職未内定者数[県外]	-	-	-	-	-	-	-	-	-	-
対前年比	-	-	-	-	-	-	-	-	-	-

* 求人件数について

平成24年10月以降、求人受理の方法に変更があった大学があるため、大きな数値の変動があります。(従来の紙媒体の受付から、インターネットによる求人受付システムを導入)

* 小数点第2位以下を四捨五入しているため、対前年比との合計で一致しない場合がある。

(第2表) 新規「大学」卒業生就職内定状況(年度別推移)

<各年度 7月末日現在>

高知労働局職業安定課

区 分	18年度	19年度	20年度	21年度	22年度	23年度	24年度	25年度	26年度	27年度
①求人件数[全数]	4,544	5,760	5,388	4,100	3,418	3,563	3,392	7,855	8,079	13,494
対前年比	20.7%	26.8%	▲6.5%	▲23.9%	▲16.6%	4.2%	▲4.8%	131.6%	2.9%	67.0%
②求人件数[県内]	158	231	206	154	184	232	199	645	680	884
対前年比	▲8.7%	46.2%	▲10.8%	▲25.2%	19.5%	26.1%	▲14.2%	224.1%	5.4%	30.0%
③求人件数[県外]	4,386	5,529	5,182	3,946	3,234	3,331	3,193	7,210	7,399	12,610
対前年比	22.1%	26.1%	▲6.3%	▲23.9%	▲18.0%	3.0%	▲4.1%	125.8%	2.6%	70.4%
④求職者数	1,264	1,291	1,260	1,155	1,291	1,281	1,337	1,322	1,246	1,328
対前年比	23.6%	2.1%	▲2.4%	▲8.3%	11.8%	▲0.8%	4.4%	▲1.1%	▲5.7%	6.6%
⑤求職者数[県内]	270	226	234	255	252	241	298	257	247	201
対前年比	11.6%	▲16.3%	3.5%	9.0%	▲1.2%	▲4.4%	23.7%	▲13.8%	▲3.9%	▲18.6%
※求職者数[県外]	994	1,065	1,026	900	1,039	1,040	1,039	1,065	999	1,127
対前年比	27.3%	7.1%	▲3.7%	▲12.3%	15.4%	0.1%	▲0.1%	2.5%	▲6.2%	12.8%
⑥就職内定者数	-	-	-	-	-	-	-	-	-	-
対前年比	-	-	-	-	-	-	-	-	-	-
⑦就職内定者数[県内]	-	-	-	-	-	-	-	-	-	-
対前年比	-	-	-	-	-	-	-	-	-	-
※就職内定者数[県外]	-	-	-	-	-	-	-	-	-	-
対前年比	-	-	-	-	-	-	-	-	-	-
就職内定率(⑥/④)	-	-	-	-	-	-	-	-	-	-
対前年比(※%)	-	-	-	-	-	-	-	-	-	-
就職内定率[県内](⑦/⑤)	-	-	-	-	-	-	-	-	-	-
対前年比(※%)	-	-	-	-	-	-	-	-	-	-
就職内定率[県外]	-	-	-	-	-	-	-	-	-	-
対前年比(※%)	-	-	-	-	-	-	-	-	-	-
未内定者	-	-	-	-	-	-	-	-	-	-
対前年比	-	-	-	-	-	-	-	-	-	-
就職未内定者数[県内]	-	-	-	-	-	-	-	-	-	-
対前年比	-	-	-	-	-	-	-	-	-	-
就職未内定者数[県外]	-	-	-	-	-	-	-	-	-	-
対前年比	-	-	-	-	-	-	-	-	-	-

* 求人件数について

平成24年10月以降、求人受理の方法に変更があった大学があるため、大きな数値の変動があります。(従来の紙媒体の受付から、インターネットによる求人受付システムを導入)

* 小数点第2位以下を四捨五入しているため、対前年比との合計で一致しない場合がある。

(第2表) 新規「大学」卒業生就職内定状況 (年度別推移)

<各年度 7月末日現在>

高知労働局職業安定課

区 分	28年度	29年度	30年度	元年度
①求人件数[全数]	19,205	18,756	26,470	29,017
対前年比	42.3%	▲2.3%	41.1%	9.6%
②求人件数[県内]	1,245	1,185	1,173	1,088
対前年比	40.8%	▲4.8%	▲1.0%	▲7.2%
③求人件数[県外]	17,960	17,571	25,297	27,929
対前年比	42.4%	▲2.2%	44.0%	10.4%
④求職者数	1,416	1,399	1,490	1,491
対前年比	6.6%	▲1.2%	6.5%	0.1%
⑤求職者数[県内]	365	312	351	322
対前年比	81.6%	▲14.5%	12.5%	▲8.3%
※求職者数[県外]	1,051	1,087	1,139	1,169
対前年比	▲6.7%	3.4%	4.8%	2.6%
⑥就職内定者数	-	-	-	-
対前年比	-	-	-	-
⑦就職内定者数[県内]	-	-	-	-
対前年比	-	-	-	-
※就職内定者数[県外]	-	-	-	-
対前年比	-	-	-	-
就職内定率(⑥/④)	-	-	-	-
対前年比(※%)	-	-	-	-
就職内定率[県内](⑦/⑤)	-	-	-	-
対前年比(※%)	-	-	-	-
就職内定率[県外]	-	-	-	-
対前年比(※%)	-	-	-	-
未内定者	-	-	-	-
対前年比	-	-	-	-
就職未内定者数[県内]	-	-	-	-
対前年比	-	-	-	-
就職未内定者数[県外]	-	-	-	-
対前年比	-	-	-	-

* 求人件数について

平成24年10月以降、求人受理の方法に変更があった大学があるため、大きな数値の変動があります。(従来の紙媒体の受付から、インターネットによる求人受付システムを導入)

* 小数点第2位以下を四捨五入しているため、対前年比との合計で一致しない場合がある。

令和2年3月新規高等学校卒業生対象求人受理状況(前年比較)

令和元年7月末現在
高知労働局職業安定課

(第3表)[産業別]

区 分	令和元年度(人)	平成30年度(人)	対前年度比(%)
農林漁業 (01- 04)	36	28	29
鉱業、採石業、砂利採取業 (05)	4	4	0
建設業 (06- 08)	387	339	14
製造業 (09- 32)	444	423	5
食料品 (09)	96	94	2
飲料・たばこ・飼料 (10)	6	2	200
繊維工業 (11)	30	30	0
木材・木製品 (12)	24	18	33
家具・装備品 (13)	9	8	13
パルプ・紙・紙加工品 (14)	47	52	▲ 10
印刷・同関連業 (15)	4	7	▲ 43
化学工業 (16)	26	25	4
石油製品・石炭製品 (17)	0	0	-
プラスチック製品 (18)	12	9	33
ゴム製品 (19)	0	0	-
窯業・土石製品 (21)	3	9	▲ 67
鉄鋼業 (22)	20	18	11
非鉄金属 (23)	0	0	-
金属製品 (24)	21	10	110
はん用機械器具 (25)	33	36	▲ 8
生産用機械器具 (26)	68	65	5
業務用機械器具 (27)	4	0	-
電子部品・デバイス・電子回路 (28)	5	5	0
電気機械器具 (29)	9	12	▲ 25
情報通信機械器具 (30)	0	0	-
輸送用機械器具 (31)	22	19	16
その他の製造業 (20, 32)	5	4	25
電気・ガス・熱供給・水道業 (33- 36)	9	5	80
情報通信業 (37- 41)	3	9	▲ 67
運輸業、郵便業 (42- 49)	83	61	36
卸売業、小売業 (50- 61)	298	241	24
卸売業 (50- 55)	118	76	55
小売業 (56- 61)	180	165	9
金融業、保険業 (62- 67)	16	23	▲ 30
不動産業、物品賃貸業 (68- 70)	7	9	▲ 22
学術研究、専門・技術サービス業 (71- 74)	39	43	▲ 9
宿泊業、飲食サービス業 (75- 77)	94	106	▲ 11
宿泊業 (75)	55	58	▲ 5
飲食サービス業 (76- 77)	39	48	▲ 19
生活関連サービス事業、娯楽業 (78- 80)	122	118	3
教育、学習支援業 (81- 82)	2	1	100
医療、福祉 (83- 85)	151	140	8
複合サービス事業 (86, 87)	32	31	3
サービス業(他に分類されないもの) (88- 96)	108	58	86
公務、その他 (97- 99)	0	0	-
合 計	1,835	1,639	12

(第4表)[職業別]

区 分	令和元年度(人)	平成30年度(人)	対前年度比(%)
専門的、技術的、管理的 (01- 24)	259	248	4
事務的 (25- 31)	135	150	▲ 10
販売 (32- 34)	223	203	10
サービス (35- 42)	373	360	4
理容・美容師等 (38)	34	35	▲ 3
調理師見習等 (39)	40	42	▲ 5
飲食店店員等 (40)	152	155	▲ 2
その他 (35-37,41,42)	147	128	15
技能工、採掘、製造、建築 (49- 78)	735	617	19
製造・制作 (49- 64)	392	364	8
定置機関・建設機械運転 (69, 72)	64	65	▲ 2
採掘・建設・労務 (70,71,73-78)	253	170	49
その他 (65- 68)	26	18	44
上記以外の職業 (43- 48)	110	61	80

令和2年3月新規中学・高等学校・大学等卒業生就職内定状況

令和元年7月末現在

高知労働局職業安定課

区分	卒業生数(人) (見込)	就職希望者数(人)			求人件数(件)			求人数(人)			就職(内定)者数(人)			就職内定率			
		計	県内	県外	計	県内	県外	計	県内	県外	計	県内	県外	計	県内	県外	
中学	計	5,894	5	5	0	0	0	0	0	0	0	0	0	0.0%	0.0%	—	
	男	2,988	5	5	0						0	0	0	0.0%	0.0%	—	
	女	2,906	0	0	0						0	0	0	—	—	—	
高校	計	6,597	1,179	920	259	750	750		1,835	1,835		0	0	0	0.0%	0.0%	0.0%
	専攻科	(190)	(160)	(159)	(1)	(0)	(0)		(0)	(0)		(0)	(0)	(0)			
	男	3,345	748	546	202							0	0	0	0.0%	0.0%	0.0%
	専攻科	(36)	(27)	(27)	(0)							(0)	(0)	(0)			(—)
	女	3,252	431	374	57							0	0	0	0.0%	0.0%	0.0%
	専攻科	(154)	(133)	(132)	(1)							(0)	(0)	(0)			
専修	計	1,122	1,079	849	230	4,190	377	3,813				0	0	0	0.0%	0.0%	0.0%
	高等課程	(13)	(4)	(4)	(0)	(0)	(0)	(0)				(0)	(0)	(0)			(—)
	男	537	509	387	122							0	0	0	0.0%	0.0%	0.0%
	高等課程	(10)	(2)	(2)	(0)							(0)	(0)	(0)			(—)
	女	585	570	462	108							0	0	0	0.0%	0.0%	0.0%
高等課程	(3)	(2)	(2)	(0)							(0)	(0)	(0)			(—)	
高専	計	175	116	10	106	1,203	45	1,158				0	0	0	0.0%	0.0%	0.0%
	男	132	85	5	80							0	0	0	0.0%	0.0%	0.0%
	女	43	31	5	26							0	0	0	0.0%	0.0%	0.0%
短大	計	289	288	288	0	809	75	734				0	0	0	0.0%	0.0%	—
	男	32	32	32	0							0	0	0	0.0%	0.0%	—
	女	257	256	256	0							0	0	0	0.0%	0.0%	—
大学 (医大除)	計	1,967	1,491	322	1,169	29,017	1,088	27,929				301	19	282	20.2%	5.9%	24.1%
	男	1,086	758	117	641							200	10	190	26.4%	8.5%	29.6%
	女	881	733	205	528							101	9	92	13.8%	4.4%	17.4%
能開校	計	50	38	7	31	193	58	135				22	7	15	57.9%	100.0%	48.4%
	男	48	36	6	30							21	6	15	58.3%	100.0%	50.0%
	女	2	2	1	1							1	1	0	50.0%	100.0%	0.0%

*1中学・高校については、学校又は安定所における取扱数を集計。

*2高校の県内求人は安定所が受理した求人数、県外求人は高校が受理した求人件数。

*3大学・短大・高専・専修・能開校については、学校の協力により、学校で把握できている数字を労働局で集計。(厚生労働省及び文部科学省が公表する「大学等卒業予定者の就職内定状況調査」と調査方法が異なるため、直接数字が比較できるものではありません。)

令和元年3月新規卒業者就職内定状況（月別推移）（高等学校）

高知労働局職業安定課

区分		7月	8月	9月	10月	11月	12月	1月	2月	3月	4月	5月	6月
①求人数	元年度	1,835											
	30年度	1,639	1,700	1,742	1,774	1,800	1,813	1,819	1,832	1,832	1,832	1,832	1,832
②求職者数	元年度	1,179											
	30年度	1,283	1,286	1,147	1,145	1,149	1,142	1,129	1,126	1,086	1,086	1,089	1,089
③求職者数[県内]	元年度	920											
	30年度	978	982	767	768	761	762	748	745	710	710	713	713
④求職者数[県外]	元年度	259											
	30年度	305	304	380	377	388	380	381	381	376	376	376	376
⑤就職内定者数	元年度												
	30年度			617	782	856	927	970	995	1,066	1,067	1,072	1,072
⑥就職内定者数[県内]	元年度												
	30年度			383	492	544	576	612	631	692	693	698	698
⑦就職内定者数[県外]	元年度												
	30年度			234	290	312	351	358	364	374	374	374	374
求人倍率(①/②)	元年度	1.56											
	30年度	1.28	1.32	1.52	1.55	1.57	1.59	1.61	1.63	1.69	1.69	1.68	1.68
求人倍率[県内](①/③)	元年度	1.99											
	30年度	1.68	1.73	2.27	2.31	2.37	2.38	2.43	2.46	2.58	2.58	2.57	2.57
就職内定率(⑤/②)	元年度												
	30年度			53.8%	68.3%	74.5%	81.2%	85.9%	88.4%	98.2%	98.3%	98.4%	98.4%
就職内定率[県内](⑥/③)	元年度												
	30年度			49.9%	64.1%	71.5%	75.6%	81.8%	84.7%	97.5%	97.6%	97.9%	97.9%
就職内定率[県外](⑦/④)	元年度												
	30年度			61.6%	76.9%	80.4%	92.4%	94.0%	95.5%	99.5%	99.5%	99.5%	99.5%
未内定者	元年度												
	30年度			530	363	293	215	159	131	20	19	17	17
就職未内定者数[県内]	元年度												
	30年度			384	276	217	186	136	114	18	17	15	15
就職未内定者数[県外]	元年度												
	30年度			146	87	76	29	23	17	2	2	2	2

令和元年3月新規卒業者就職内定状況（月別推移）（大学）

高知労働局職業安定課

区分		7月	8月	9月	10月	11月	12月	1月	2月	3月
①求人件数[全数]	元年度	29,017								
	30年度	26,470	27,639	28,842	29,861	30,418	30,858	31,192	31,331	31,398
②求人件数[県内]	元年度	1,088								
	30年度	1,173	1,219	1,284	1,346	1,348	1,406	1,423	1,431	1,431
③求人件数[県外]	元年度	27,929								
	30年度	25,297	26,420	27,558	28,515	29,034	29,452	29,769	29,900	29,967
④求職者数	元年度	1,491								
	30年度	1,490	1,489	1,486	1,501	1,493	1,414	1,432	1,450	1,413
⑤求職者数[県内]	元年度	322								
	30年度	351	355	366	374	366	337	340	354	364
※求職者数[県外]	元年度	1,169								
	30年度	1,139	1,134	1,120	1,127	1,127	1,077	1,092	1,096	1,049
⑥就職内定者数	元年度									
	30年度				798	866	977	1,072	1,166	1,292
⑦就職内定者数[県内]	元年度									
	30年度				178	206	237	268	293	329
※就職内定者数[県外]	元年度									
	30年度				620	660	740	804	873	963
就職内定率(⑥/④)	元年度									
	30年度				53.2%	58.0%	69.1%	74.9%	80.4%	91.4%
就職内定率[県内](⑦/⑤)	元年度									
	30年度				47.6%	56.3%	70.3%	78.8%	82.8%	90.4%
就職内定率[県外]	元年度									
	30年度				55.0%	58.6%	68.7%	73.6%	79.7%	91.8%
未内定者	元年度									
	30年度				703	627	437	360	284	121
就職未内定者数[県内]	元年度									
	30年度				196	160	100	72	61	35
就職未内定者数[県外]	元年度									
	30年度				507	467	337	288	223	86

※大学は、3月末で集計終了。