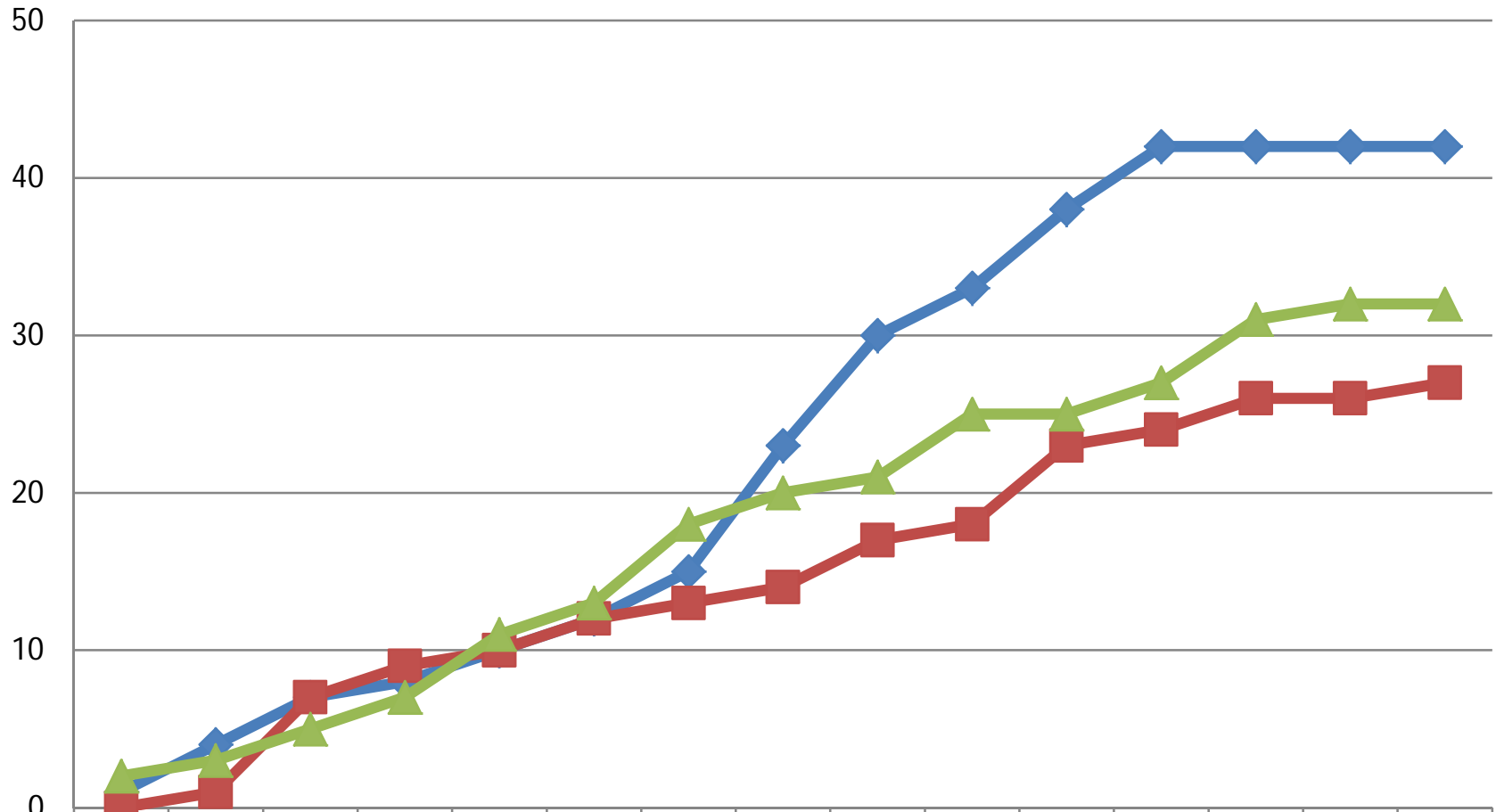


労働者死傷病報告受理状況(建設業)



	1月	2月	3月	4月	5月	6月	7月	8月	9月	10月	11月	12月	1月	2月	3月
平成24年	1	4	7	8	10	12	15	23	30	33	38	42	42	42	42
平成25年	0	1	7	9	10	12	13	14	17	18	23	24	26	26	27
平成26年	2	3	5	7	11	13	18	20	21	25	25	27	31	32	32