

1. 一般職業紹介状況（新規学卒者を除き、パートタイムを含む）主要項目

項目	年月	平成30年 1月	前月	前月比、差 (%、ポイント)	前年同月	前年同月比、差 (%、ポイント)
全 数	1 新規求職申込件数(件)	21,737	15,538	39.9	23,818	▲ 8.7
	2 月間有効求職者数(人)	88,828	88,631	0.2	91,273	▲ 2.7
	3 新規求人数(人)	42,368	39,885	6.2	39,620	6.9
	4 月間有効求人数(人)	116,344	115,716	0.5	103,580	12.3
	5 紹介件数(件)	32,492	27,286	19.1	37,574	▲ 13.5
	6 就職件数(件)	4,021	4,678	▲ 14.0	4,240	▲ 5.2
	7 充足数(人)	3,489	4,183	▲ 16.6	3,746	▲ 6.9
	8 新規求人倍率(3/1)(倍)	1.95	2.57	▲ 0.62	1.66	0.29
	季節調整値(倍)	1.85	1.97	▲ 0.12	—	—
	9 有効求人倍率(4/2)(倍)	1.31	1.31	0.00	1.13	0.18
	季節調整値(倍)	1.23	1.21	0.02	—	—
	10 紹介率 (5/2×100)(%)	36.6	30.8	5.8	41.2	▲ 4.6
11 就職率 (6/1×100)(%)	18.5	30.1	▲ 11.6	17.8	0.7	
12 充足率 (7/3×100)(%)	8.2	10.5	▲ 2.3	9.5	▲ 1.3	

(注) 1. 季節調整法はセンサス局法Ⅱ(X-12-ARIMA)による。

なお、平成29年12月以前の季節調整値は、平成30年1月分公表時に新季節指数により改訂されている。

2. ▲は減少

2. 一般職業紹介状況全数

項目 年月	1. 新規求職申込件数 (件)		2. 月間有効求職者数 (人)		3. 紹介件数 (件)	
		うち 男子		うち 男子		うち 男子
24年度月平均	29,222	14,951	133,173	69,404	64,506	38,993
25年度月平均	26,781	13,415	122,543	63,067	56,301	33,410
26年度月平均	25,347	12,552	111,959	56,723	47,994	27,896
27年度月平均	23,846	11,775	105,728	53,272	44,475	25,266
28年度月平均	22,578	10,932	99,500	49,708	40,541	22,664
平成29年 1月	23,818	11,485	91,273	45,823	37,574	20,603
2月	23,003	10,752	94,698	47,056	43,876	23,123
3月	23,875	11,446	99,228	49,168	45,695	24,527
4月	29,404	14,071	103,733	51,277	40,520	21,560
5月	23,811	10,938	104,593	51,280	39,461	21,242
6月	21,426	9,891	101,923	49,569	39,595	21,643
7月	20,228	9,975	97,663	47,332	34,600	19,048
8月	20,458	9,599	96,068	46,399	33,649	18,363
9月	21,390	9,758	95,943	45,929	35,630	18,931
10月	22,094	10,768	97,349	46,881	35,570	19,646
11月	19,540	9,345	94,867	46,105	33,822	19,116
12月	15,538	7,729	88,631	43,793	27,286	15,571
平成30年 1月	21,737	10,335	88,828	43,720	32,492	17,399
前月比 (%)	39.9	33.7	0.2	▲ 0.2	19.1	11.7
前年同月比 (%)	▲ 8.7	▲ 10.0	▲ 2.7	▲ 4.6	▲ 13.5	▲ 15.6

安定所別 1月分	横浜	3,040	1,452	12,930	6,286	4,051	2,028
	戸塚	1,307	647	5,548	2,794	2,084	1,128
	川崎	1,559	801	6,027	3,115	2,445	1,362
	横須賀	1,048	541	4,188	2,155	1,331	726
	平塚	1,002	480	4,395	2,287	1,468	822
	小田原	772	373	2,728	1,336	929	443
	藤沢	2,152	955	8,430	4,020	3,261	1,621
	相模原	1,753	804	7,161	3,451	2,588	1,475
	厚木	1,183	597	5,118	2,585	1,741	988
	松田	709	363	2,702	1,378	842	457
	横浜南	723	368	3,065	1,601	982	474
	川崎北	2,358	1,019	10,425	4,987	3,201	1,716
	港北	1,752	849	8,366	4,115	2,481	1,410
	大和	1,009	516	3,732	1,903	1,575	988
	プラザ横浜	1,370	570	4,013	1,707	3,513	1,761

(新規学卒を除き、パートタイムを含む)

	4. 就職件数 (件)		5. 新規 求人数 (人)	6. 月間有効 求人数 (人)	7. 充足数 (人)	
	うち 男子	うち雇用保険 受給者				
	6,588	3,544	1,598	28,525	78,879	5,698
	6,294	3,315	1,529	31,518	88,481	5,429
	6,028	3,150	1,414	33,752	95,740	5,217
	5,725	2,984	1,352	35,573	101,800	4,999
	5,557	2,830	1,317	36,729	105,503	4,812
	4,240	2,207	1,092	39,620	103,580	3,746
	5,722	2,801	1,275	40,010	109,921	5,003
	7,231	3,432	1,483	37,573	112,523	6,238
	5,821	2,894	1,187	34,972	107,277	5,082
	5,650	2,748	1,284	35,078	103,228	4,974
	5,864	2,936	1,453	41,114	107,941	5,058
	5,004	2,530	1,269	39,528	111,218	4,413
	4,850	2,537	1,251	37,090	113,297	4,164
	5,180	2,590	1,272	44,061	115,564	4,535
	5,406	2,621	1,332	41,756	119,782	4,752
	5,167	2,697	1,293	37,487	119,557	4,494
	4,678	2,455	1,248	39,885	115,716	4,183
	4,021	2,106	1,048	42,368	116,344	3,489
	▲ 14.0	▲ 14.2	▲ 16.0	6.2	0.5	▲ 16.6
	▲ 5.2	▲ 4.6	▲ 4.0	6.9	12.3	▲ 6.9

	527	280	129	12,242	36,689	808
	252	131	90	1,862	5,310	157
	305	178	75	3,535	9,421	298
	253	143	50	1,185	3,115	147
	239	125	63	1,989	4,606	166
	135	66	47	1,983	3,852	123
	354	155	87	2,996	8,401	279
	339	193	96	3,322	8,352	312
	279	136	72	2,737	7,272	252
	155	90	39	1,023	2,763	131
	135	67	36	890	2,766	136
	326	156	95	2,945	7,581	220
	273	136	71	4,094	12,087	309
	224	135	52	1,565	4,129	151
	225	115	46	0	0	0

3. 一般職業紹介状況全数

項目 年月	1. 新規求職申込件数 (件)		2. 月間有効求職者数 (人)		3. 紹介件数 (件)	
		うち 男子		うち 男子		うち 男子
24年度月平均	21,033	12,693	97,108	59,498	48,303	32,451
25年度月平均	19,077	11,257	88,460	53,410	41,534	27,505
26年度月平均	17,628	10,304	78,719	46,850	34,974	22,674
27年度月平均	16,457	9,571	73,248	43,396	32,263	20,419
28年度月平均	15,380	8,757	68,115	39,933	28,830	18,030
平成29年 1月	16,267	9,117	62,911	36,847	26,680	16,310
2月	15,605	8,678	64,897	37,746	29,380	17,615
3月	16,291	9,197	67,776	39,342	31,419	18,974
4月	18,890	10,468	69,546	40,218	28,033	16,950
5月	15,334	8,522	69,241	39,926	26,660	16,533
6月	14,234	7,842	67,019	38,430	27,348	16,970
7月	13,995	7,932	65,257	37,290	24,497	15,056
8月	13,841	7,614	64,685	36,737	23,656	14,414
9月	14,066	7,779	64,193	36,327	24,312	14,801
10月	14,746	8,444	64,870	36,974	24,551	15,146
11月	13,156	7,384	63,284	36,299	23,152	14,703
12月	10,531	6,097	59,317	34,404	19,315	12,309
平成30年 1月	14,566	8,008	59,637	34,309	22,272	13,443
前月比 (%)	38.3	31.3	0.5	▲ 0.3	15.3	9.2
前年同月比 (%)	▲ 10.5	▲ 12.2	▲ 5.2	▲ 6.9	▲ 16.5	▲ 17.6

安 定 所 別 1 月 分	横 浜	2,115	1,152	9,079	5,086	2,742	1,561
	戸 塚	804	466	3,573	2,137	1,339	848
	川 崎	1,042	630	4,198	2,528	1,721	1,098
	横須賀	651	367	2,478	1,476	861	521
	平 塚	661	364	2,863	1,738	1,003	638
	小田原	476	277	1,735	1,002	594	333
	藤 沢	1,406	733	5,583	3,146	2,150	1,232
	相模原	1,143	596	4,703	2,629	1,768	1,108
	厚 木	830	473	3,434	2,077	1,273	797
	松 田	443	277	1,709	1,052	559	335
	横浜南	457	275	1,903	1,162	633	369
	川崎北	1,625	825	7,201	4,000	2,246	1,359
	港 北	1,193	685	5,604	3,241	1,682	1,076
	大 和	683	406	2,551	1,574	1,083	765
	フラサ横浜	1,037	482	3,023	1,461	2,618	1,403

(新規学卒・パートタイムを除く)

	4. 就職件数 (件)		5. 新規 求人数 (人)	6. 月間有効 求人数 (人)	7. 他県への 就職件数 (人)	8. 充足数 (人)	9. 他県から の充足数 (人)	
	うち 男子	うち雇用保険 受給者						
	3,937	2,603	1,144	17,719	49,806	1,206	3,359	644
	3,707	2,399	1,089	19,479	55,353	1,130	3,187	626
	3,547	2,279	1,012	20,868	59,881	1,079	3,060	611
	3,353	2,134	963	21,647	62,564	1,004	2,924	592
	3,130	1,967	915	21,909	63,776	940	2,711	543
	2,442	1,543	729	23,798	62,424	742	2,145	464
	3,174	1,933	880	22,892	65,300	913	2,760	523
	3,887	2,318	1,014	21,525	66,099	1,171	3,283	592
	3,215	1,972	848	20,872	63,175	985	2,767	537
	2,981	1,842	858	21,390	61,918	883	2,615	530
	3,169	1,994	1,005	25,563	66,460	940	2,744	531
	2,780	1,723	876	23,320	68,595	802	2,468	507
	2,758	1,727	841	22,289	69,384	858	2,363	476
	2,840	1,794	852	26,752	70,759	857	2,487	521
	2,879	1,761	892	25,151	73,006	848	2,575	558
	2,813	1,778	861	22,222	72,389	809	2,488	504
	2,652	1,689	845	24,697	70,314	740	2,388	496
	2,339	1,472	712	25,667	71,305	729	1,983	398
	▲ 11.8	▲ 12.8	▲ 15.7	3.9	1.4	▲ 1.5	▲ 17.0	▲ 19.8
	▲ 4.2	▲ 4.6	▲ 2.3	7.9	14.2	▲ 1.8	▲ 7.6	▲ 14.2

309	190	91	7,363	22,823	128	418	91
140	88	60	1,163	3,393	27	90	12
176	123	51	2,414	6,349	69	202	56
150	101	35	525	1,648	22	83	2
153	94	41	1,147	2,694	38	96	6
78	48	32	1,334	2,345	14	73	18
200	113	62	1,703	4,790	39	149	21
203	135	63	1,915	5,052	79	173	53
167	96	46	1,889	4,859	46	146	15
90	60	25	581	1,585	13	81	8
64	39	23	519	1,655	13	71	8
190	116	70	1,451	4,072	101	125	45
158	97	47	2,681	7,395	53	185	49
136	99	35	982	2,645	34	91	14
125	73	31	0	0	53	0	0

4. 中高年齢者の職業紹介状況

項目 年月	新規	求職申込件数(件)			月間	有効求職者数(人)			
		55～59歳	60～64歳	65歳以上		55～59歳	60～64歳	65歳以上	
24年度月平均	7,459	1,428	1,535	613	37,665	7,691	8,449	2,371	
25年度月平均	6,961	1,279	1,321	658	35,322	7,069	7,186	2,562	
26年度月平均	6,750	1,232	1,186	727	32,007	6,230	6,140	2,763	
27年度月平均	6,597	1,193	1,105	728	30,866	5,946	5,669	2,736	
28年度月平均	6,510	1,197	1,057	764	30,002	5,829	5,326	2,802	
平成29年 1月	7,005	1,394	1,083	836	28,114	5,585	4,974	2,508	
2月	6,863	1,228	1,125	846	29,222	5,748	5,127	2,760	
3月	6,887	1,272	1,116	823	30,361	5,937	5,330	2,992	
4月	8,745	1,643	1,555	1,450	31,524	6,176	5,549	3,563	
5月	6,453	1,191	1,088	794	31,006	6,091	5,464	3,548	
6月	6,012	1,124	928	642	30,055	5,851	5,306	3,379	
7月	6,061	1,151	967	707	29,101	5,760	5,297	2,734	
8月	5,931	1,063	964	687	28,821	5,677	5,287	2,637	
9月	5,954	1,117	895	711	28,565	5,674	5,134	2,667	
10月	6,501	1,172	1,061	802	29,037	5,697	5,237	2,741	
11月	5,799	1,121	924	650	28,483	5,666	5,054	2,677	
12月	4,818	915	800	512	26,941	5,419	4,835	2,486	
平成30年 1月	6,667	1,316	1,103	830	27,368	5,537	4,957	2,563	
前月比(%)	38.4	43.8	37.9	62.1	1.6	2.2	2.5	3.1	
前年同月比(%)	▲4.8	▲5.6	1.8	▲0.7	▲2.7	▲0.9	▲0.3	2.2	
安 定 所 別 1 月 分	横 浜	965	192	169	145	4,171	862	785	424
	戸 塚	384	81	57	60	1,673	325	326	184
	川 崎	444	86	74	50	1,822	370	336	150
	横須賀	319	65	51	33	1,192	244	212	90
	平 塚	284	53	44	29	1,276	243	237	101
	小田原	231	56	31	28	844	182	153	66
	藤 沢	607	126	86	65	2,518	504	425	243
	相模原	504	95	71	58	2,096	417	363	162
	厚 木	340	55	67	44	1,492	254	280	162
	松 田	184	33	34	26	769	163	144	65
	横浜南	238	34	54	35	979	165	209	112
	川崎北	724	133	120	79	3,140	642	534	274
	港 北	582	121	110	85	2,633	573	493	281
	大 和	331	64	56	41	1,161	232	208	114
プラザ横浜	530	122	79	52	1,602	361	252	135	

(注)1. 中高年齢者とは45歳以上。

(パートタイムを除く)

	紹介件数(件)			就職件数(件)			就職率 (%)	
	55～59歳	60～64歳	65歳以上	55～59歳	60～64歳	65歳以上		
19,174	4,034	2,475	516	1,318	264	237	52	17.7
17,590	3,726	2,205	603	1,335	259	229	64	19.2
15,320	3,187	1,804	682	1,323	258	208	73	19.6
14,964	3,185	1,792	714	1,339	266	203	82	20.3
14,039	3,022	1,748	731	1,331	252	203	93	20.4
13,229	2,894	1,812	626	1,088	211	149	80	15.5
14,625	3,146	1,973	861	1,354	253	207	85	19.7
15,448	3,327	2,047	898	1,683	314	270	125	24.4
13,887	2,848	1,793	881	1,378	251	217	127	15.8
13,736	2,918	1,814	897	1,296	249	187	105	20.1
13,981	2,966	1,918	791	1,406	276	208	106	23.4
12,436	2,745	1,647	583	1,178	238	163	83	19.4
12,248	2,680	1,718	717	1,275	265	197	86	21.5
12,391	2,684	1,649	734	1,275	259	174	96	21.4
12,725	2,877	1,682	742	1,284	228	209	79	19.8
11,783	2,663	1,505	721	1,290	268	213	82	22.2
10,152	2,221	1,410	553	1,229	268	163	86	25.5
11,644	2,767	1,603	630	1,080	193	176	89	16.2
14.7	24.6	13.7	13.9	▲ 12.1	▲ 28.0	8.0	3.5	▲ 9.3P
▲ 12.0	▲ 4.4	▲ 11.5	0.6	▲ 0.7	▲ 8.5	18.1	11.3	0.7P
1,500	397	219	81	138	27	23	7	14.3
701	150	126	50	71	13	13	6	18.5
845	214	87	34	91	14	10	8	20.5
376	72	49	26	74	15	11	10	23.2
533	118	78	23	67	9	11	3	23.6
310	105	44	9	38	10	9	0	16.5
1,013	261	102	39	85	13	10	3	14.0
893	221	103	47	91	13	15	10	18.1
595	105	75	30	65	9	15	7	19.1
221	44	39	9	31	9	6	1	16.8
321	65	61	16	26	4	4	1	10.9
1,249	274	196	74	90	20	14	13	12.4
1,005	255	127	58	83	19	10	10	14.3
568	104	75	37	66	11	11	6	19.9
1,514	382	222	97	64	7	14	4	12.1

(注)2.「就職率」の前月比、前年同月比は前月差、前年同月差である。(Pはポイントの略)

5. パートタイム職業紹介状況

項目 年月	新規求職申込件数		月間有効求職者数		新規	月間有効	就職件数		
	(件)	うち 男子	(人)	うち 男子	求人数 (人)	求人数 (人)	(件)	うち 男子	
24年度月平均	8,189	2,257	36,065	9,906	10,806	29,073	2,651	942	
25年度月平均	7,704	2,158	34,083	9,657	12,038	33,127	2,587	917	
26年度月平均	7,720	2,247	33,240	9,873	12,884	35,860	2,481	871	
27年度月平均	7,389	2,205	32,480	9,877	13,926	39,236	2,372	850	
28年度月平均	7,198	2,175	31,385	9,775	14,820	41,727	2,427	863	
平成29年 1月	7,551	2,368	28,362	8,976	15,822	41,156	1,798	664	
2月	7,398	2,074	29,801	9,310	17,118	44,621	2,548	868	
3月	7,584	2,249	31,452	9,826	16,048	46,424	3,344	1,114	
4月	10,514	3,603	34,187	11,059	14,100	44,102	2,606	922	
5月	8,477	2,416	35,352	11,354	13,688	41,310	2,669	906	
6月	7,192	2,049	34,904	11,139	15,551	41,481	2,695	942	
7月	6,233	2,043	32,406	10,042	16,208	42,623	2,224	807	
8月	6,617	1,985	31,383	9,662	14,801	43,913	2,092	810	
9月	7,324	1,979	31,750	9,602	17,309	44,805	2,340	796	
10月	7,348	2,324	32,479	9,907	16,605	46,776	2,527	860	
11月	6,384	1,961	31,583	9,806	15,265	47,168	2,354	919	
12月	5,007	1,632	29,314	9,389	15,188	45,402	2,026	766	
平成30年 1月	7,171	2,327	29,191	9,411	16,701	45,039	1,682	634	
前月比(%)	43.2	42.6	▲ 0.4	0.2	10.0	▲ 0.8	▲ 17.0	▲ 17.2	
前年同月比(%)	▲ 5.0	▲ 1.7	2.9	4.8	5.6	9.4	▲ 6.5	▲ 4.5	
安定所別 1月分	横浜	925	300	3,851	1,200	4,879	13,866	218	90
	戸塚	503	181	1,975	657	699	1,917	112	43
	川崎	517	171	1,829	587	1,121	3,072	129	55
	横須賀	397	174	1,710	679	660	1,467	103	42
	平塚	341	116	1,532	549	842	1,912	86	31
	小田原	296	96	993	334	649	1,507	57	18
	藤沢	746	222	2,847	874	1,293	3,611	154	42
	相模原	610	208	2,458	822	1,407	3,300	136	58
	厚木	353	124	1,684	508	848	2,413	112	40
	松田	266	86	993	326	442	1,178	65	30
	横浜南	266	93	1,162	439	371	1,111	71	28
	川崎北	733	194	3,224	987	1,494	3,509	136	40
	港北	559	164	2,762	874	1,413	4,692	115	39
	大和	326	110	1,181	329	583	1,484	88	36
	プラザ横浜	333	88	990	246	0	0	100	42

6. 産業別／規模別新規求人状況

平成30年1月

(単位:人、%)

規 模	項 目	一 般 (パートタイムを除く)					パートタイム				
		今 月	前年同月	前年同月比	前 月	前月比	今 月	前年同月	前年同月比	前 月	前月比
A, B	農, 林, 漁業 (01~04)	18	15	20.0	24	▲ 25.0	26	34	▲ 23.5	11	136.4
C	鉱業, 採石業, 砂利採取業 (05)	5	0	—	0	—	0	0	—	0	—
D	建設業 (06~08)	3,098	3,383	▲ 8.4	2,764	12.1	402	301	33.6	204	97.1
	06 総合工事業	1,571	1,913	▲ 17.9	1,325	18.6	279	186	50.0	99	181.8
E	製造業 (09~32)	2,596	1,999	29.9	2,420	7.3	941	1,003	▲ 6.2	755	24.6
	09 食料品製造業	473	225	110.2	284	66.5	343	323	6.2	257	33.5
	10 飲料・たばこ・飼料製造業	18	10	80.0	8	125.0	4	8	▲ 50.0	17	▲ 76.5
	11 繊維工業	17	17	0.0	6	183.3	33	26	26.9	19	73.7
	12 木材・木製品製造業(家具を除く)	7	15	▲ 53.3	16	▲ 56.3	6	2	200.0	2	200.0
	13 家具・装備品製造業	23	25	▲ 8.0	16	43.8	17	7	142.9	1	1600.0
	14 パルプ・紙・紙加工品製造業	62	51	21.6	34	82.4	17	11	54.5	15	13.3
	15 印刷・同関連業	30	42	▲ 28.6	73	▲ 58.9	11	7	57.1	4	175.0
	16 化学工業	93	102	▲ 8.8	280	▲ 66.8	58	191	▲ 69.6	83	▲ 30.1
	17 石油製品・石炭製品製造業	12	9	33.3	26	▲ 53.8	3	0	—	2	50.0
	18 プラスチック製品製造業(別掲を除く)	82	68	20.6	39	110.3	41	35	17.1	22	86.4
	19 ゴム製品製造業	17	16	6.3	8	112.5	11	9	22.2	5	120.0
	21 窯業・土石製品製造業	48	34	41.2	34	41.2	2	7	▲ 71.4	2	0.0
	22 鉄鋼業	40	17	135.3	28	42.9	2	0	—	11	▲ 81.8
	23 非鉄金属製造業	43	26	65.4	40	7.5	4	4	0.0	6	▲ 33.3
	24 金属製品製造業	299	251	19.1	256	16.8	56	54	3.7	66	▲ 15.2
	25 はん用機械器具製造業	175	203	▲ 13.8	178	▲ 1.7	40	38	5.3	23	73.9
	26 生産用機械器具製造業	110	115	▲ 4.3	144	▲ 23.6	24	12	100.0	16	50.0
	27 業務用機械器具製造業	70	47	48.9	72	▲ 2.8	22	29	▲ 24.1	15	46.7
	28 電子部品・デバイス・電子回路製造業	59	50	18.0	45	31.1	44	12	266.7	40	10.0
	29 電気機械器具製造業	321	217	47.9	152	111.2	101	78	29.5	62	62.9
	(293,294,301 民生用電気機器等)	98	86	14.0	65	50.8	34	29	17.2	32	6.3
	(296,297,302,303,28 電子機器等)	109	112	▲ 2.7	109	0.0	65	31	109.7	58	12.1
	30 情報通信機械器具製造業	73	93	▲ 21.5	94	▲ 22.3	22	22	0.0	34	▲ 35.3
	31 輸送用機械器具製造業	497	334	48.8	561	▲ 11.4	62	87	▲ 28.7	32	93.8
	(311 自動車・同附属品製造業)	452	256	76.6	500	▲ 9.6	51	73	▲ 30.1	28	82.1
	(273,274,275,323 精密機械器具等)	47	44	6.8	51	▲ 7.8	20	22	▲ 9.1	11	81.8
	20.32 その他の製造業	27	32	▲ 15.6	26	3.8	18	41	▲ 56.1	21	▲ 14.3
F	電気・ガス・熱供給・水道業 (33~36)	12	32	▲ 62.5	18	▲ 33.3	8	11	▲ 27.3	18	▲ 55.6
G	情報通信業 (37~41)	1,572	1,649	▲ 4.7	1,500	4.8	98	135	▲ 27.4	122	▲ 19.7
	39 情報サービス業	1,472	1,555	▲ 5.3	1,438	2.4	77	94	▲ 18.1	95	▲ 18.9
H	運輸業, 郵便業 (42~49)	2,120	2,129	▲ 0.4	1,776	19.4	679	608	11.7	451	50.6
I	卸売業, 小売業 (50~61)	1,942	2,098	▲ 7.4	1,692	14.8	1,849	1,999	▲ 7.5	1,253	47.6
	50~55 卸売業	567	617	▲ 8.1	462	22.7	392	473	▲ 17.1	174	125.3
	56~61 小売業	1,375	1,481	▲ 7.2	1,230	11.8	1,457	1,526	▲ 4.5	1,079	35.0
	56 各種商品小売業	140	279	▲ 49.8	265	▲ 47.2	581	388	49.7	131	343.5
J	金融業, 保険業 (62~67)	124	139	▲ 10.8	108	14.8	58	50	16.0	41	41.5
K	不動産業, 物品賃貸業 (68~70)	510	529	▲ 3.6	392	30.1	373	231	61.5	201	85.6
L	学術研究, 専門・技術サービス業 (71~74)	766	739	3.7	741	3.4	274	287	▲ 4.5	259	5.8
M	宿泊業, 飲食サービス業 (75~77)	1,708	980	74.3	4,011	▲ 57.4	1,152	1,324	▲ 13.0	2,419	▲ 52.4
	76 飲食店	1,483	735	101.8	3,843	▲ 61.4	918	1,124	▲ 18.3	2,238	▲ 59.0
N	生活関連サービス業, 娯楽業 (78~80)	606	618	▲ 1.9	594	2.0	796	782	1.8	718	10.9
O	教育, 学習支援業 (81,82)	241	242	▲ 0.4	291	▲ 17.2	479	556	▲ 13.8	389	23.1
P	医療, 福祉 (83~85)	5,576	5,309	5.0	5,084	9.7	6,082	5,853	3.9	5,778	5.3
	83 医療業	1,846	1,531	20.6	1,546	19.4	1,247	1,246	0.1	1,469	▲ 15.1
	85 社会保険・社会福祉・介護事業	3,723	3,774	▲ 1.4	3,527	5.6	4,824	4,604	4.8	4,305	12.1
Q	複合サービス事業 (86,87)	85	100	▲ 15.0	20	325.0	66	112	▲ 41.1	266	▲ 75.2
R	サービス業(他に分類されないもの)(88~96)	4,164	3,657	13.9	3,101	34.3	2,874	2,135	34.6	2,095	37.2
	91 職業紹介・労働者派遣業	1,390	1,297	7.2	1,363	2.0	303	351	▲ 13.7	261	16.1
	92 その他の事業サービス業	2,077	1,631	27.3	1,263	64.4	2,034	1,419	43.3	1,621	25.5
S, T	公務(他に分類されるものを除く)・その他(97,98)	524	180	191.1	161	225.5	544	401	35.7	208	161.5
	合 計	25,667	23,798	7.9	24,697	3.9	16,701	15,822	5.6	15,188	10.0
	29人以下	16,329	14,735	10.8	13,430	21.6	10,627	10,156	4.6	8,257	28.7
	30~99人	5,028	5,421	▲ 7.2	7,801	▲ 35.5	3,780	3,420	10.5	4,699	▲ 19.6
	100~299人	3,054	2,497	22.3	2,430	25.7	1,491	1,536	▲ 2.9	1,390	7.3
	300~499人	515	454	13.4	346	48.8	251	332	▲ 24.4	420	▲ 40.2
	500~999人	511	311	64.3	397	28.7	371	286	29.7	296	25.3
	1,000人以上	230	380	▲ 39.5	293	▲ 21.5	181	92	96.7	126	43.7

(注) 産業分類は、平成25年10月改定の「日本標準産業分類」に基づく。

7. 年齢別常用職業紹介状況（パートタイム含む）

（単位：人、％）

区分	項目	常用（全数）												うち 常用的パートタイム						求人倍率	新就職規率			
		月間有効求職者数			月間有効求職者数			月間有効求職者数			月間有効求職者数			月間有効求職者数			月間有効求職者数							
		前年比	うち新規	うち保険受給者	前年比	うち新規	うち保険受給者	前年比	うち新規	うち保険受給者	前年比	うち新規	うち保険受給者	前年比	うち新規	うち保険受給者	前年比	うち新規	うち保険受給者					
28年	19才以下		1,246	2.2	250	▲ 2.9	23	▲ 24.3	68	▲ 2.9	1	▲ 53.3		228	1.9	48	▲ 5.7	2	▲ 45.8	20	8.1	0	0.0	41.5
	20～24才		6,358	▲ 9.3	1,547	▲ 10.9	1,735	▲ 4.3	314	▲ 11.0	60	2.7		879	▲ 2.9	178	▲ 4.7	250	▲ 2.9	54	▲ 7.8	8	6.7	30.5
29年	25～29才		10,627	▲ 9.0	2,436	▲ 8.6	4,963	▲ 9.7	467	▲ 8.6	142	▲ 5.0		2,067	▲ 7.3	416	▲ 8.5	1,029	▲ 10.1	100	▲ 7.0	26	5.1	24.0
	30～34才		10,249	▲ 8.0	2,270	▲ 8.3	5,108	▲ 9.2	447	▲ 7.0	131	▲ 3.4		2,746	▲ 4.5	567	▲ 4.0	1,402	▲ 7.0	131	▲ 2.3	31	▲ 0.8	23.1
30年	35～39才		10,167	▲ 10.3	2,294	▲ 9.8	4,551	▲ 12.1	491	▲ 12.7	122	▲ 17.6		2,958	▲ 6.9	641	▲ 8.8	1,250	▲ 8.0	172	▲ 9.6	31	▲ 7.4	26.8
	40～44才		11,628	▲ 9.4	2,684	▲ 9.6	4,651	▲ 9.4	669	▲ 7.0	158	▲ 6.2		3,361	▲ 4.4	778	▲ 5.5	1,045	▲ 1.5	254	▲ 1.6	36	3.1	32.6
31年	45～49才		12,076	▲ 0.2	2,712	1.1	4,940	▲ 2.7	670	4.3	167	0.5		3,372	5.8	774	6.3	1,036	0.4	261	12.3	40	1.9	33.7
	50～54才		10,107	▲ 3.3	2,159	▲ 3.1	4,525	▲ 5.3	536	▲ 0.4	147	▲ 0.8		2,796	▲ 3.3	613	▲ 0.8	1,041	▲ 11.5	211	1.4	39	▲ 4.7	34.5
32年	55～59才		8,509	▲ 2.5	1,744	0.5	4,309	▲ 5.8	423	▲ 0.1	130	6.4		2,689	▲ 3.6	549	0.5	1,260	▲ 10.1	192	7.0	46	18.2	34.9
	60～64才		9,524	▲ 6.5	1,867	▲ 6.0	5,469	▲ 7.1	464	▲ 2.5	130	0.5		4,204	▲ 7.1	812	▲ 7.8	2,374	▲ 7.7	282	▲ 3.4	66	3.4	34.8
33年	65才以上		7,713	▲ 0.1	2,203	1.8	1,228	▲ 3.1	439	13.6	17	30.2		5,248	▲ 1.3	1,549	0.5	797	▲ 5.4	355	14.1	14	24.2	22.9
	計		93,365	2.8	98,202	▲ 5.9	22,167	▲ 5.4	41,502	▲ 7.5	4,987	▲ 3.4	1,203	▲ 2.9	34,700	4.4	30,547	▲ 2.8	11,484	▲ 7.0	2,031	2.1	336	3.2
34年	45才以上		47,927	▲ 2.6	10,685	▲ 1.0	20,471	▲ 5.1	2,531	2.7	591	2.1		18,309	▲ 2.2	4,297	▲ 0.4	6,507	▲ 7.4	1,301	6.4	204	5.5	30.3
	55才以上		25,745	▲ 3.3	5,814	▲ 1.2	11,006	▲ 6.1	1,325	3.2	277	4.7		12,141	▲ 3.9	2,910	▲ 2.0	4,430	▲ 8.0	829	5.9	125	10.4	28.5
35年	19才以下		1,103	▲ 10.5	211	▲ 5.8	24	41.2	48	▲ 15.8	0	▲ 100.0		173	▲ 16.0	37	8.8	1	0.0	15	50.0	0	—	40.5
	20～24才		5,199	▲ 7.4	1,213	▲ 2.2	1,467	▲ 3.2	245	8.9	44	4.8		809	▲ 0.2	118	▲ 30.6	182	▲ 19.8	48	26.3	3	▲ 25.0	40.7
36年	25～29才		9,049	▲ 6.1	2,211	▲ 12.1	4,221	▲ 4.0	319	▲ 2.7	104	▲ 2.8		1,756	▲ 1.6	349	▲ 12.1	799	▲ 4.9	59	7.3	19	26.7	16.9
	30～34才		8,714	▲ 7.4	2,030	▲ 14.3	4,354	▲ 5.6	283	▲ 6.0	88	▲ 4.3		2,404	▲ 6.1	503	▲ 14.7	1,186	▲ 8.1	75	▲ 16.7	26	13.0	14.9
37年	35～39才		8,951	▲ 4.6	2,097	▲ 13.5	4,104	▲ 3.0	303	▲ 15.1	87	▲ 14.7		2,616	▲ 1.5	593	▲ 8.6	1,080	▲ 5.9	90	▲ 27.4	16	▲ 52.9	15.2
	40～44才		9,948	▲ 5.6	2,407	▲ 14.2	4,146	▲ 3.8	435	▲ 15.5	99	▲ 22.7		2,906	▲ 2.1	683	▲ 16.5	1,007	4.4	155	▲ 13.9	27	▲ 18.2	22.7
38年	45～49才		10,910	▲ 2.9	2,583	▲ 7.1	4,597	▲ 1.9	478	▲ 9.5	131	▲ 11.5		3,254	4.8	749	▲ 3.7	1,094	8.3	176	▲ 12.0	33	▲ 15.4	23.5
	50～54才		9,470	▲ 0.2	2,226	▲ 5.5	4,223	▲ 1.7	414	1.0	127	5.0		2,851	9.0	649	▲ 3.9	1,105	14.7	136	0.0	26	▲ 3.7	21.0
39年	55～59才		8,236	0.7	1,935	▲ 2.9	4,107	▲ 0.8	334	▲ 1.8	101	▲ 3.8		2,713	4.1	625	4.3	1,270	0.6	160	4.6	36	▲ 18.2	25.6
	60～64才		8,960	2.0	1,983	▲ 0.6	4,914	▲ 0.9	387	7.0	121	18.6		4,016	5.1	882	▲ 3.6	2,132	0.8	211	0.0	58	1.8	23.9
40年	65才以上		7,314	7.5	2,471	3.0	1,281	4.7	328	7.2	17	54.5		5,007	9.7	1,738	3.5	832	7.9	247	5.1	14	100.0	14.2
	計		103,503	14.6	87,754	▲ 2.7	21,367	▲ 8.8	37,438	▲ 2.5	3,554	▲ 4.2	919	▲ 4.2	37,370	13.1	28,505	2.9	6,926	0.9	1,372	▲ 4.2	258	▲ 8.8
41年	45才以上		44,890	0.9	11,198	▲ 2.8	19,122	▲ 1.0	1,921	▲ 0.3	497	2.1		17,841	6.8	4,643	▲ 0.1	6,433	5.1	930	▲ 0.5	167	▲ 4.0	20.0
	55才以上		24,510	3.1	6,389	0.0	10,302	▲ 0.2	1,029	4.0	239	9.6		11,736	6.8	3,245	1.6	4,234	2.0	618	3.2	108	0.0	19.0

（注）1. 保険受給者は雇用保険受給者。

2. 雇用対策法第10条により求人算及び採用について年齢制限を行うことは原則禁止されているため、「月間有効求職者数」の年齢別内訳は非表示とさせていただきます。

3. 「前年比」については、「当月分」は前年同月比で、「28年度月平均」は前年度比（28年度月平均計／27年度計）で表示しております。

8. 一般職業紹介状況全数（新規学卒を除き、パートタイムを含む）「諸比率」

年月	項目	比率					
		新規 求人 倍率(倍)	有効 求人 倍率(倍)	就職率 (%)		充足率 (%)	
				新規	※雇用保険 受給者	新規	県外依存率
	24年度月平均	0.98	0.59	22.5	17.2	20.0	19.2
	25年度月平均	1.18	0.72	23.5	18.3	17.2	19.6
	26年度月平均	1.33	0.86	23.8	18.5	15.5	20.0
	27年度月平均	1.49	0.96	24.0	18.4	14.1	20.3
	28年度月平均	1.63	1.06	24.6	19.2	13.1	20.0
平成29年	1月	1.59	1.06	17.8	17.1	9.5	21.6
	2月	1.65	1.07	24.9	21.8	12.5	18.9
	3月	1.67	1.09	30.3	23.7	16.6	18.0
	4月	1.63	1.11	19.8	11.4	14.5	19.4
	5月	1.81	1.12	23.7	14.8	14.2	20.3
	6月	1.87	1.15	27.4	22.0	12.3	19.4
	7月	1.83	1.18	24.7	20.3	11.2	20.5
	8月	1.74	1.19	23.7	19.6	11.2	20.1
	9月	1.92	1.19	24.2	21.8	10.3	20.9
	10月	1.86	1.20	24.5	18.9	11.4	21.7
	11月	1.77	1.20	26.4	22.3	12.0	20.3
	12月	1.97	1.21	30.1	28.3	10.5	20.8
平成30年	1月	1.85	1.23	18.5	17.8	8.2	20.1
安 定 所 別 1 月 分	横浜	4.03	2.84	17.3	12.8	6.6	21.8
	戸塚	1.42	0.96	19.3	21.6	8.4	13.3
	川崎	2.27	1.56	19.6	17.0	8.4	27.7
	横須賀	1.13	0.74	24.1	20.5	12.4	2.4
	平塚	1.99	1.05	23.9	33.0	8.3	6.3
	小田原	2.57	1.41	17.5	25.7	6.2	24.7
	藤沢	1.39	1.00	16.4	14.7	9.3	14.1
	相模原	1.90	1.17	19.3	20.0	9.4	30.6
	厚木	2.31	1.42	23.6	21.8	9.2	10.3
	松田	1.44	1.02	21.9	30.5	12.8	9.9
	横浜南	1.23	0.90	18.7	18.7	15.3	11.3
	川崎北	1.25	0.73	13.8	11.5	7.5	36.0
	港北	2.34	1.44	15.6	11.0	7.5	26.5
	大和	1.55	1.11	22.2	24.4	9.6	15.4
	プラザ横浜	0.00	0.00	16.4	—	—	—

(注) 1. 局の月次の新規求人倍率及び有効求人倍率は季節調整値。
 (年度、安定所別の新規求人倍率及び有効求人倍率は実数値)

季節調整法はセンサス局法Ⅱ(X-12-ARIMA)による。
 なお、平成29年12月以前の数値は新季節指数により改訂されている。

2. 県外依存率は、パートタイムを除く。
3. ※欄は受給資格決定件数に対する割合。

9. ふるさとハローワーク取扱 職業紹介状況

項目		新規求職申込件数	紹介件数	就職件数
年月		(件)	(件)	(件)
24年度月平均		425	1,802	233
25年度月平均		421	1,655	236
26年度月平均		417	1,460	229
27年度月平均		374	1,298	213
28年度月平均		375	1,221	213
29年度累計		3,708	10,691	2,004
前月		270	881	195
平成30年1月		356	960	157
地域別	伊勢原	91	187	36
	茅ヶ崎	129	457	66
	秦野	136	316	55

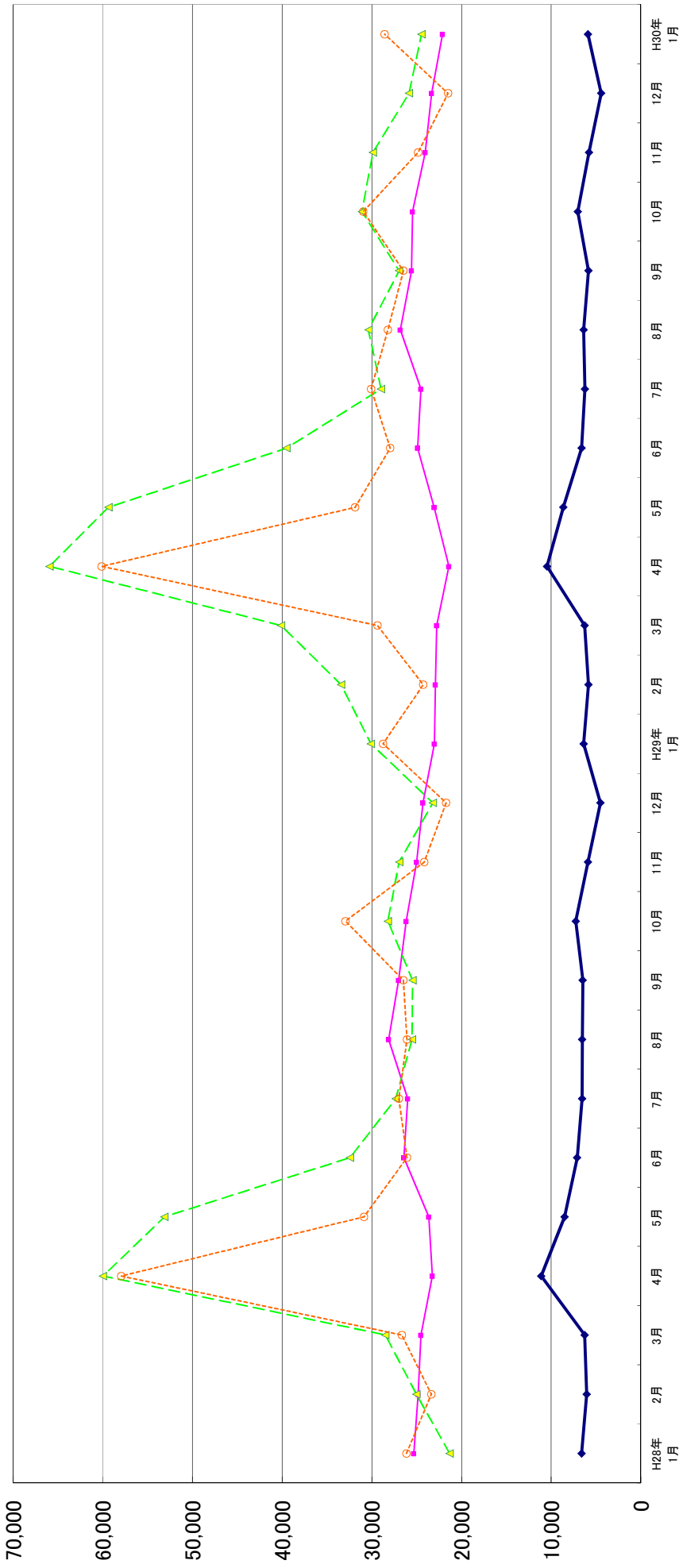
10. 神奈川県の新規卒業生を除くパートタイムを含む

新設求人倍率													有効求人倍率													神奈川県労働局												
西暦	和暦	1月	2月	3月	4月	5月	6月	7月	8月	9月	10月	11月	12月	年計	年度計	70年	和暦	1月	2月	3月	4月	5月	6月	7月	8月	9月	10月	11月	12月	年計	年度計							
70年	45年	3.39	3.60	3.53	2.86	2.82	3.07	2.48	2.51	3.07	2.66	2.75	2.64	2.87	2.52	70年	45年	3.71	3.74	3.69	3.41	3.24	3.30	3.04	2.84	2.93	2.84	2.79	2.85	3.17	2.85							
71年	46年	2.28	2.08	2.01	2.14	2.28	1.76	2.12	1.70	1.84	1.74	1.64	1.72	1.91	1.91	71年	46年	2.64	2.45	2.30	2.25	2.31	2.09	2.14	1.95	1.88	1.88	1.83	1.79	2.10	1.97							
72年	47年	2.00	2.29	2.17	1.94	2.33	2.41	2.34	2.16	2.34	2.16	2.89	2.81	3.42	2.62	72年	47年	1.80	1.93	1.99	2.05	1.95	2.07	2.24	2.18	2.24	2.33	2.41	2.64	2.15	2.44							
73年	48年	3.24	4.25	2.86	3.61	4.06	3.70	3.74	3.88	3.70	3.91	4.76	2.95	3.65	3.61	73年	48年	2.88	3.37	3.08	3.18	3.43	3.56	3.57	3.72	3.49	3.65	3.59	3.36	3.42	3.40							
74年	49年	3.36	3.07	2.88	2.56	2.50	2.25	2.05	2.00	1.84	1.52	1.39	1.19	2.21	1.69	74年	49年	3.17	3.02	2.91	2.72	2.69	2.28	2.01	1.91	1.84	1.69	1.54	1.42	2.23	1.72							
75年	50年	1.16	1.15	1.29	1.23	1.14	1.18	1.24	1.01	1.19	1.14	1.16	1.19	1.15	1.19	75年	50年	1.19	1.07	1.02	0.92	0.84	0.79	0.76	0.70	0.68	0.67	0.64	0.65	0.81	0.73							
76年	51年	1.23	1.35	1.36	1.43	1.39	1.39	1.39	1.34	1.24	1.41	1.43	1.35	1.33	1.33	76年	51年	0.70	0.72	0.75	0.79	0.78	0.79	0.80	0.80	0.77	0.78	0.79	0.76	0.77	0.77							
77年	52年	1.26	1.16	1.22	1.15	1.11	1.06	1.04	1.12	1.05	1.16	1.04	1.08	1.13	1.12	77年	52年	0.73	0.70	0.72	0.66	0.66	0.65	0.64	0.64	0.63	0.66	0.60	0.57	0.66	0.63							
78年	53年	1.17	1.17	1.14	1.21	1.01	1.20	1.24	1.27	1.24	1.22	1.24	1.34	1.20	1.26	78年	53年	0.55	0.60	0.61	0.63	0.61	0.62	0.64	0.69	0.68	0.69	0.67	0.68	0.65	0.68							
79年	54年	1.37	1.40	1.43	1.37	1.39	1.46	1.43	1.38	1.55	1.51	1.58	1.55	1.44	1.52	79年	54年	0.70	0.72	0.74	0.73	0.75	0.76	0.77	0.80	0.83	0.84	0.86	0.85	0.78	0.83							
80年	55年	1.62	1.55	1.89	1.59	1.64	1.54	1.61	1.42	1.42	1.55	1.58	1.28	1.55	1.42	80年	55年	0.90	0.90	0.97	0.99	1.02	1.01	0.99	0.92	0.89	0.90	0.89	0.86	0.93	0.91							
81年	56年	1.29	1.24	1.14	1.31	1.32	1.36	1.36	1.47	1.35	1.33	1.36	1.26	1.29	1.29	81年	56年	0.89	0.83	0.77	0.74	0.75	0.82	0.86	0.94	0.92	0.88	0.89	0.91	0.85	0.85							
82年	57年	1.14	1.16	1.07	1.09	1.05	1.03	1.01	1.00	0.98	0.99	0.98	0.99	1.04	1.00	82年	57年	0.86	0.84	0.77	0.79	0.75	0.73	0.71	0.69	0.68	0.68	0.68	0.73	0.70								
83年	58年	1.02	0.92	0.97	0.98	1.08	1.05	1.02	1.03	1.06	0.98	1.10	1.22	1.03	1.06	83年	58年	0.70	0.67	0.68	0.65	0.68	0.68	0.69	0.68	0.67	0.67	0.70	0.68	0.69								
84年	59年	1.07	1.08	1.07	1.09	1.00	1.09	1.09	1.14	1.10	1.16	1.14	1.19	1.11	1.13	84年	59年	0.72	0.73	0.71	0.70	0.69	0.69	0.69	0.71	0.71	0.74	0.73	0.76	0.71	0.72							
85年	60年	1.17	1.19	1.18	1.18	1.13	1.13	1.11	1.11	1.04	1.01	0.96	1.01	1.11	1.06	85年	60年	0.75	0.76	0.77	0.77	0.77	0.77	0.75	0.75	0.74	0.71	0.71	0.71	0.75								
86年	61年	1.02	0.95	1.01	0.91	0.88	0.89	0.90	0.86	0.93	0.95	0.96	0.89	0.92	0.94	86年	61年	0.70	0.66	0.66	0.63	0.61	0.57	0.58	0.57	0.57	0.58	0.59	0.58	0.61	0.59							
87年	62年	0.97	1.10	1.09	1.16	1.22	1.23	1.29	1.36	1.45	1.53	1.65	1.73	1.29	1.48	87年	62年	0.60	0.61	0.62	0.64	0.65	0.69	0.74	0.76	0.81	0.86	0.88	0.96	0.73	0.83							
88年	63年	1.77	1.77	1.99	1.78	1.93	2.09	2.15	2.08	2.29	2.12	2.30	2.31	2.01	2.15	88年	63年	0.98	1.01	1.05	1.09	1.16	1.20	1.22	1.23	1.27	1.30	1.32	1.33	1.18	1.26							
89年	元元	2.28	2.41	2.43	2.45	2.72	2.50	2.33	2.70	2.47	2.14	2.73	2.38	2.44	2.47	89年	元元	1.32	1.37	1.41	1.46	1.51	1.48	1.46	1.48	1.46	1.45	1.45	1.44	1.43	1.45							
90年	元年	2.44	2.67	2.25	2.55	2.34	2.62	2.62	2.42	2.51	2.62	2.64	2.40	2.80	2.52	90年	元年	1.57	1.48	1.44	1.49	1.44	1.41	1.45	1.53	1.52	1.50	1.51	1.48	1.48	1.50							
91年	2年	2.69	2.81	2.45	2.27	2.23	2.50	2.08	2.19	1.99	2.12	1.88	1.97	2.24	1.99	91年	2年	1.35	1.49	1.54	1.40	1.41	1.45	1.36	1.34	1.28	1.22	1.20	1.37	1.25								
92年	3年	1.73	1.62	1.58	1.54	1.45	1.44	1.37	1.29	1.32	1.17	1.12	1.19	1.40	1.25	92年	3年	1.11	1.07	1.00	0.94	0.92	0.90	0.88	0.84	0.81	0.77	0.73	0.72	0.88	0.78							
93年	4年	1.13	1.08	1.05	0.98	1.00	0.89	0.80	0.89	0.80	0.79	0.83	0.79	0.92	0.85	93年	4年	0.68	0.65	0.62	0.59	0.58	0.55	0.53	0.51	0.49	0.47	0.46	0.45	0.54	0.49							
94年	5年	0.79	0.92	0.78	0.78	0.77	0.79	0.80	0.78	0.84	0.74	0.78	0.73	0.78	0.78	94年	5年	0.44	0.42	0.42	0.42	0.41	0.42	0.41	0.41	0.43	0.42	0.42	0.41	0.42	0.42	0.42						
95年	6年	0.72	0.85	0.75	0.73	0.74	0.71	0.72	0.76	0.76	0.79	0.77	0.83	0.76	0.79	95年	6年	0.40	0.43	0.43	0.43	0.40	0.39	0.39	0.40	0.40	0.42	0.41	0.43	0.41	0.42	0.41						
96年	7年	0.85	0.96	0.92	0.90	0.91	0.92	0.95	0.89	0.88	1.00	0.95	0.94	0.91	0.93	96年	7年	0.46	0.46	0.43	0.43	0.40	0.40	0.40	0.40	0.49	0.50	0.50	0.51	0.49	0.50							
97年	8年	0.92	0.96	0.97	1.00	1.01	1.05	0.97	0.96	0.98	0.96	0.97	0.88	0.96	0.93	97年	8年	0.51	0.51	0.51	0.51	0.53	0.54	0.55	0.53	0.53	0.52	0.52	0.50	0.52	0.51							
98年	9年	0.86	0.86	0.76	0.79	0.74	0.72	0.73	0.73	0.70	0.68	0.68	0.69	0.75	0.71	98年	9年	0.48	0.46	0.44	0.43	0.41	0.39	0.38	0.37	0.37	0.36	0.36	0.35	0.40	0.37							
99年	10年	0.69	0.67	0.69	0.66	0.68	0.64	0.66	0.72	0.76	0.71	0.75	0.80	0.70	0.74	99年	10年	0.35	0.35	0.35	0.33	0.33	0.33	0.34	0.34	0.37	0.36	0.37	0.38	0.35	0.37							
00年	11年	0.84	0.83	0.85	0.89	0.90	1.07	0.99	0.95	1.06	1.11	1.06	1.08	0.96	1.03	00年	11年	0.40	0.41	0.43	0.44	0.45	0.48	0.50	0.51	0.52	0.54	0.55	0.48	0.52								
01年	12年	1.13	1.11	1.03	1.09	1.07	1.08	1.04	0.99	0.91	0.89	0.89	0.84	1.00	0.95	01年	12年	0.56	0.57	0.57	0.58	0.57	0.56	0.56	0.56	0.50	0.49	0.48	0.54	0.52								
02年	13年	0.84	0.88	0.91	0.85	0.92	0.93	0.89	0.89	0.91	0.93	0.90	0.98	0.90	0.93	02年	13年	0.47	0.47	0.48	0.48	0.48	0.49	0.49	0.49	0.50	0.51	0.51	0.52	0.49	0.51							
03年	14年	0.98	0.96	1.05	1.06	1.06	1.07	1.07	1.05	1.12	1.14	1.20	1.19	1.07	1.13	03年	14年	0.53	0.53	0.56	0.57	0.58	0.58	0.60	0.61	0.64	0.66	0.69	0.71	0.60								
04年	15年	1.26	1.12	1.26	1.31	1.17	1.20	1.21	1.32	1.35	1.45	1.48	1.44	1.29	1.36	04年	15年	0.75	0.75	0.74	0.75	0.74	0.76	0.75	0.79	0.81	0.85	0.88	0.89	0.79	0.83							
05年	16年	1.46	1.54	1.48	1.55	1.57	1.55	1.60	1.61	1.60	1.64	1.67	1.71	1.58	1.63	05年	16年	0.90	0.91	0.92	0.95	0.98	0.99	1.00	1.03	1.02	1.04	1.06	1.07	0.99	1.02							
06年	17年	1.71	1.75	1.67	1.62	1.73	1.70	1.58	1.62	1.56	1.46	1.48	1.49	1.61	1.54	06年	17年	1.09	1.10	1.10	1.09	1.08	1.09	1.08	1.06	1.05	1.01	0.99	0.94	1.06	1.03							
07年	18年	1.39	1.43	1.45	1.47	1.47	1.47	1.36</																														

(単位:人)

11. 雇用保険の推移

神奈川県労働局



—●— 受給資格決定件数
 —■— 受給者実人員
 -▲- 資格取得者数
 -○- 資格喪失者数

	H28年 1月	2月	3月	4月	5月	6月	7月	8月	9月	10月	11月	12月	H29年 1月	2月	3月	4月	5月	6月	7月	8月	9月	10月	11月	12月	H30年 1月
受給資格決定件数	6,611	6,034	6,273	11,112	8,496	7,104	6,553	6,538	6,480	7,261	5,890	4,505	6,376	5,855	6,265	10,457	8,649	6,599	6,242	6,376	5,846	7,033	5,793	4,411	5,891
受給者実人員	25,331	24,846	24,537	23,261	23,636	26,422	25,995	28,133	27,021	26,178	25,019	24,310	23,023	22,900	22,758	21,415	23,052	24,898	24,524	26,814	25,561	24,055	23,348	22,106	24,463
資格取得者数	21,334	25,023	28,484	59,981	53,125	32,430	27,338	25,506	25,460	28,213	26,949	23,195	30,122	33,434	40,120	65,949	59,379	39,512	28,987	30,380	26,965	31,109	29,879	25,848	24,463
資格喪失者数	26,139	23,360	26,654	57,940	30,864	26,091	26,978	26,097	26,469	32,942	24,164	21,730	28,749	24,264	29,368	60,121	31,863	27,955	30,089	28,218	26,491	30,964	24,836	21,501	28,573