

1. 一般職業紹介状況（新規学卒者を除き、パートタイムを含む）主要項目

項目	年月	平成29年 12月	前月	前月比、差 (%、ポイント)	前年同月	前年同月比、差 (%、ポイント)
全 数	1 新規求職申込件数(件)	15,538	19,540	▲ 20.5	15,775	▲ 1.5
	2 月間有効求職者数(人)	88,631	94,867	▲ 6.6	89,412	▲ 0.9
	3 新規求人数(人)	39,885	37,487	6.4	32,897	21.2
	4 月間有効求人数(人)	115,716	119,557	▲ 3.2	103,418	11.9
	5 紹介件数(件)	27,286	33,822	▲ 19.3	29,524	▲ 7.6
	6 就職件数(件)	4,678	5,167	▲ 9.5	4,705	▲ 0.6
	7 充足数(人)	4,183	4,494	▲ 6.9	4,068	2.8
	8 新規求人倍率(3/1)(倍)	2.57	1.92	0.65	2.09	0.48
	季節調整値(倍)	2.09	1.69	0.40	—	—
	9 有効求人倍率(4/2)(倍)	1.31	1.26	0.05	1.16	0.15
	季節調整値(倍)	1.21	1.19	0.02	—	—
	10 紹介率 (5/2×100)(%)	30.8	35.7	▲ 4.9	33.0	▲ 2.2
11 就職率 (6/1×100)(%)	30.1	26.4	3.7	29.8	0.3	
12 充足率 (7/3×100)(%)	10.5	12.0	▲ 1.5	12.4	▲ 1.9	

(注) 1. 季節調整法はセンサス局法Ⅱ(X-12-ARIMA)による。

なお、平成28年12月以前の季節調整値は、平成29年1月分公表時に新季節指数により改訂されている。

2. ▲は減少

2. 一般職業紹介状況全数

項目 年月	1. 新規求職申込件数 (件)		2. 月間有効求職者数 (人)		3. 紹介件数 (件)	
		うち 男子		うち 男子		うち 男子
24年度月平均	29,222	14,951	133,173	69,404	64,506	38,993
25年度月平均	26,781	13,415	122,543	63,067	56,301	33,410
26年度月平均	25,347	12,552	111,959	56,723	47,994	27,896
27年度月平均	23,846	11,775	105,728	53,272	44,475	25,266
28年度月平均	22,578	10,932	99,500	49,708	40,541	22,664
平成28年12月	15,775	7,953	89,412	45,147	29,524	17,174
平成29年 1月	23,818	11,485	91,273	45,823	37,574	20,603
2月	23,003	10,752	94,698	47,056	43,876	23,123
3月	23,875	11,446	99,228	49,168	45,695	24,527
4月	29,404	14,071	103,733	51,277	40,520	21,560
5月	23,811	10,938	104,593	51,280	39,461	21,242
6月	21,426	9,891	101,923	49,569	39,595	21,643
7月	20,228	9,975	97,663	47,332	34,600	19,048
8月	20,458	9,599	96,068	46,399	33,649	18,363
9月	21,390	9,758	95,943	45,929	35,630	18,931
10月	22,094	10,768	97,349	46,881	35,570	19,646
11月	19,540	9,345	94,867	46,105	33,822	19,116
12月	15,538	7,729	88,631	43,793	27,286	15,571
前月比 (%)	▲ 20.5	▲ 17.3	▲ 6.6	▲ 5.0	▲ 19.3	▲ 18.5
前年同月比 (%)	▲ 1.5	▲ 2.8	▲ 0.9	▲ 3.0	▲ 7.6	▲ 9.3

安定所別 12月分	横浜	2,237	1,129	13,189	6,441	3,522	1,902
	戸塚	928	459	5,565	2,838	1,802	995
	川崎	1,183	634	5,906	3,040	2,155	1,266
	横須賀	745	388	4,148	2,086	1,053	544
	平塚	759	389	4,446	2,339	1,332	841
	小田原	445	240	2,550	1,274	768	423
	藤沢	1,518	710	8,456	4,084	2,850	1,503
	相模原	1,323	629	7,178	3,520	2,133	1,268
	厚木	810	408	5,197	2,652	1,430	852
	松田	472	231	2,650	1,337	702	362
	横浜南	481	254	3,028	1,545	798	456
	川崎北	1,660	782	10,193	4,913	2,724	1,537
	港北	1,220	607	8,368	4,082	2,095	1,218
	大和	756	424	3,733	1,914	1,239	808
	プラザ横浜	1,001	445	4,024	1,728	2,683	1,596

(新規学卒を除き、パートタイムを含む)

	4. 就職件数 (件)		5. 新規 求人数 (人)	6. 月間有効 求人数 (人)	7. 充足数 (人)	
	うち 男子	うち雇用保険 受給者				
	6,588	3,544	1,598	28,525	78,879	5,698
	6,294	3,315	1,529	31,518	88,481	5,429
	6,028	3,150	1,414	33,752	95,740	5,217
	5,725	2,984	1,352	35,573	101,800	4,999
	5,557	2,830	1,317	36,729	105,503	4,812
	4,705	2,470	1,178	32,897	103,418	4,068
	4,240	2,207	1,092	39,620	103,580	3,746
	5,722	2,801	1,275	40,010	109,921	5,003
	7,231	3,432	1,483	37,573	112,523	6,238
	5,821	2,894	1,187	34,972	107,277	5,082
	5,650	2,748	1,284	35,078	103,228	4,974
	5,864	2,936	1,453	41,114	107,941	5,058
	5,004	2,530	1,269	39,528	111,218	4,413
	4,850	2,537	1,251	37,090	113,297	4,164
	5,180	2,590	1,272	44,061	115,564	4,535
	5,406	2,621	1,332	41,756	119,782	4,752
	5,167	2,697	1,293	37,487	119,557	4,494
	4,678	2,455	1,248	39,885	115,716	4,183
	▲ 9.5	▲ 9.0	▲ 3.5	6.4	▲ 3.2	▲ 6.9
	▲ 0.6	▲ 0.6	5.9	21.2	11.9	2.8

	565	314	150	14,506	36,323	930
	310	148	92	1,830	5,102	205
	345	190	94	2,982	9,140	363
	256	126	71	1,109	3,149	154
	280	165	64	1,189	4,263	178
	187	111	43	754	3,551	183
	468	218	119	2,751	8,447	343
	382	213	109	2,566	8,026	387
	292	165	83	2,180	7,811	285
	175	82	41	921	2,702	152
	152	71	43	1,181	2,634	151
	421	210	150	2,561	7,720	282
	328	178	85	4,031	12,530	365
	239	145	58	1,324	4,318	205
	278	119	46	0	0	0

3. 一般職業紹介状況全数

項目 年月	1. 新規求職申込件数 (件)		2. 月間有効求職者数 (人)		3. 紹介件数 (件)	
		うち 男子		うち 男子		うち 男子
24年度月平均	21,033	12,693	97,108	59,498	48,303	32,451
25年度月平均	19,077	11,257	88,460	53,410	41,534	27,505
26年度月平均	17,628	10,304	78,719	46,850	34,974	22,674
27年度月平均	16,457	9,571	73,248	43,396	32,263	20,419
28年度月平均	15,380	8,757	68,115	39,933	28,830	18,030
平成28年12月	11,134	6,493	61,630	36,368	21,739	13,923
平成29年 1月	16,267	9,117	62,911	36,847	26,680	16,310
2月	15,605	8,678	64,897	37,746	29,380	17,615
3月	16,291	9,197	67,776	39,342	31,419	18,974
4月	18,890	10,468	69,546	40,218	28,033	16,950
5月	15,334	8,522	69,241	39,926	26,660	16,533
6月	14,234	7,842	67,019	38,430	27,348	16,970
7月	13,995	7,932	65,257	37,290	24,497	15,056
8月	13,841	7,614	64,685	36,737	23,656	14,414
9月	14,066	7,779	64,193	36,327	24,312	14,801
10月	14,746	8,444	64,870	36,974	24,551	15,146
11月	13,156	7,384	63,284	36,299	23,152	14,703
12月	10,531	6,097	59,317	34,404	19,315	12,309
前月比 (%)	▲ 20.0	▲ 17.4	▲ 6.3	▲ 5.2	▲ 16.6	▲ 16.3
前年同月比 (%)	▲ 5.4	▲ 6.1	▲ 3.8	▲ 5.4	▲ 11.2	▲ 11.6

安 定 所 別 12 月 分	横 浜	1,538	878	9,137	5,145	2,376	1,424
	戸 塚	587	359	3,583	2,167	1,170	733
	川 崎	814	493	4,122	2,486	1,606	1,027
	横須賀	482	283	2,464	1,451	732	407
	平 塚	509	297	2,884	1,790	1,016	715
	小田原	289	180	1,653	963	503	306
	藤 沢	1,021	563	5,620	3,228	1,974	1,198
	相模原	865	486	4,729	2,701	1,484	981
	厚 木	565	339	3,442	2,132	1,050	711
	松 田	309	178	1,667	1,014	492	293
	横浜南	292	182	1,861	1,117	515	336
	川崎北	1,169	643	7,051	3,947	1,961	1,230
	港 北	841	498	5,572	3,200	1,489	969
	大 和	511	346	2,541	1,595	909	652
	フラスカ横浜	739	372	2,991	1,468	2,038	1,327

(新規学卒・パートタイムを除く)

4. 就職件数 (件)			5. 新規 求人数 (人)	6. 月間有効 求人数 (人)	7. 他県への 就職件数 (人)	8. 充足数 (人)	9. 他県から の充足数 (人)
うち 男子	うち雇用保険 受給者						
3,937	2,603	1,144	17,719	49,806	1,206	3,359	644
3,707	2,399	1,089	19,479	55,353	1,130	3,187	626
3,547	2,279	1,012	20,868	59,881	1,079	3,060	611
3,353	2,134	963	21,647	62,564	1,004	2,924	592
3,130	1,967	915	21,909	63,776	940	2,711	543
2,760	1,760	815	19,773	62,268	842	2,390	493
2,442	1,543	729	23,798	62,424	742	2,145	464
3,174	1,933	880	22,892	65,300	913	2,760	523
3,887	2,318	1,014	21,525	66,099	1,171	3,283	592
3,215	1,972	848	20,872	63,175	985	2,767	537
2,981	1,842	858	21,390	61,918	883	2,615	530
3,169	1,994	1,005	25,563	66,460	940	2,744	531
2,780	1,723	876	23,320	68,595	802	2,468	507
2,758	1,727	841	22,289	69,384	858	2,363	476
2,840	1,794	852	26,752	70,759	857	2,487	521
2,879	1,761	892	25,151	73,006	848	2,575	558
2,813	1,778	861	22,222	72,389	809	2,488	504
2,652	1,689	845	24,697	70,314	740	2,388	496
▲ 5.7	▲ 5.0	▲ 1.9	11.1	▲ 2.9	▲ 8.5	▲ 4.0	▲ 1.6
▲ 3.9	▲ 4.0	3.7	24.9	12.9	▲ 12.1	▲ 0.1	0.6

336	212	107	9,021	22,348	95	515	111
167	100	64	1,168	3,268	39	113	11
193	130	62	2,048	6,082	74	224	65
146	79	46	629	1,776	28	74	5
173	126	46	798	2,497	30	102	9
114	82	26	476	2,090	16	120	27
230	138	84	1,466	4,903	46	178	18
212	144	68	1,681	5,028	67	230	81
202	137	67	1,382	4,927	45	178	25
91	61	24	526	1,551	17	81	7
84	46	29	734	1,556	18	91	10
233	142	102	1,540	4,045	120	136	37
172	109	50	2,351	7,562	63	208	66
143	103	41	877	2,681	30	138	24
156	80	29	0	0	52	0	0

4. 中高年齢者の職業紹介状況

項目 年月	新規	求職申込件数(件)			月間	有効求職者数(人)			
		55～59歳	60～64歳	65歳以上		55～59歳	60～64歳	65歳以上	
24年度月平均	7,459	1,428	1,535	613	37,665	7,691	8,449	2,371	
25年度月平均	6,961	1,279	1,321	658	35,322	7,069	7,186	2,562	
26年度月平均	6,750	1,232	1,186	727	32,007	6,230	6,140	2,763	
27年度月平均	6,597	1,193	1,105	728	30,866	5,946	5,669	2,736	
28年度月平均	6,510	1,197	1,057	764	30,002	5,829	5,326	2,802	
平成28年12月	4,914	926	779	515	27,426	5,333	4,860	2,387	
平成29年 1月	7,005	1,394	1,083	836	28,114	5,585	4,974	2,508	
2月	6,863	1,228	1,125	846	29,222	5,748	5,127	2,760	
3月	6,887	1,272	1,116	823	30,361	5,937	5,330	2,992	
4月	8,745	1,643	1,555	1,450	31,524	6,176	5,549	3,563	
5月	6,453	1,191	1,088	794	31,006	6,091	5,464	3,548	
6月	6,012	1,124	928	642	30,055	5,851	5,306	3,379	
7月	6,061	1,151	967	707	29,101	5,760	5,297	2,734	
8月	5,931	1,063	964	687	28,821	5,677	5,287	2,637	
9月	5,954	1,117	895	711	28,565	5,674	5,134	2,667	
10月	6,501	1,172	1,061	802	29,037	5,697	5,237	2,741	
11月	5,799	1,121	924	650	28,483	5,666	5,054	2,677	
12月	4,818	915	800	512	26,941	5,419	4,835	2,486	
前月比(%)	▲ 16.9	▲ 18.4	▲ 13.4	▲ 21.2	▲ 5.4	▲ 4.4	▲ 4.3	▲ 7.1	
前年同月比(%)	▲ 2.0	▲ 1.2	2.7	▲ 0.6	▲ 1.8	1.6	▲ 0.5	4.1	
安 定 所 別 12 月 分	横 浜	699	147	116	88	4,114	862	773	402
	戸 塚	284	48	56	32	1,643	308	319	182
	川 崎	330	59	50	35	1,782	344	334	145
	横須賀	241	45	35	22	1,153	233	203	89
	平 塚	235	41	34	19	1,252	237	228	105
	小田原	130	29	24	11	793	165	149	53
	藤 沢	467	83	68	59	2,530	490	424	253
	相模原	364	74	60	31	2,122	422	363	177
	厚 木	224	41	43	27	1,497	259	267	166
	松 田	130	26	20	10	751	164	149	51
	横浜南	149	23	28	18	947	156	193	100
	川崎北	535	99	93	50	3,024	628	515	254
	港 北	410	80	74	56	2,593	551	465	282
	大 和	237	36	35	24	1,152	238	202	106
	プラザ横浜	383	84	64	30	1,588	362	251	121

(注)1. 中高年齢者とは 45歳以上。

(パートタイムを除く)

	紹介件数(件)			就職件数(件)			就職率 (%)	
	55～59歳	60～64歳	65歳以上	55～59歳	60～64歳	65歳以上		
19,174	4,034	2,475	516	1,318	264	237	52	17.7
17,590	3,726	2,205	603	1,335	259	229	64	19.2
15,320	3,187	1,804	682	1,323	258	208	73	19.6
14,964	3,185	1,792	714	1,339	266	203	82	20.3
14,039	3,022	1,748	731	1,331	252	203	93	20.4
11,033	2,436	1,304	548	1,172	229	146	87	23.9
13,229	2,894	1,812	626	1,088	211	149	80	15.5
14,625	3,146	1,973	861	1,354	253	207	85	19.7
15,448	3,327	2,047	898	1,683	314	270	125	24.4
13,887	2,848	1,793	881	1,378	251	217	127	15.8
13,736	2,918	1,814	897	1,296	249	187	105	20.1
13,981	2,966	1,918	791	1,406	276	208	106	23.4
12,436	2,745	1,647	583	1,178	238	163	83	19.4
12,248	2,680	1,718	717	1,275	265	197	86	21.5
12,391	2,684	1,649	734	1,275	259	174	96	21.4
12,725	2,877	1,682	742	1,284	228	209	79	19.8
11,783	2,663	1,505	721	1,290	268	213	82	22.2
10,152	2,221	1,410	553	1,229	268	163	86	25.5
▲ 13.8	▲ 16.6	▲ 6.3	▲ 23.3	▲ 4.7	0.0	▲ 23.5	4.9	3.3P
▲ 8.0	▲ 8.8	8.1	0.9	4.9	17.0	11.6	▲ 1.1	1.7P
1,249	291	174	68	167	36	33	17	23.9
609	115	108	54	81	19	11	3	28.5
804	146	97	65	85	16	7	9	25.8
322	50	39	15	59	15	5	3	24.5
517	139	54	19	75	13	10	8	31.9
249	49	50	10	49	11	8	4	37.7
1,047	264	127	46	109	25	17	8	23.3
696	124	135	33	94	11	15	3	25.8
515	104	71	16	79	22	4	3	35.3
222	42	34	10	35	5	5	1	26.9
289	52	56	13	38	8	2	4	25.5
1,077	242	176	39	115	31	17	3	21.5
891	211	115	58	82	16	6	6	20.0
454	81	66	27	77	14	15	8	32.5
1,211	311	108	80	84	26	8	6	21.9

(注)2.「就職率」の前月比、前年同月比は前月差、前年同月差である。(Pはポイントの略)

5. パートタイム職業紹介状況

項目 年月	新規求職申込件数		月間有効求職者数		新規	月間有効	就職件数		
	(件)	うち 男子	(人)	うち 男子	求人数 (人)	求人数 (人)	(件)	うち 男子	
24年度月平均	8,189	2,257	36,065	9,906	10,806	29,073	2,651	942	
25年度月平均	7,704	2,158	34,083	9,657	12,038	33,127	2,587	917	
26年度月平均	7,720	2,247	33,240	9,873	12,884	35,860	2,481	871	
27年度月平均	7,389	2,205	32,480	9,877	13,926	39,236	2,372	850	
28年度月平均	7,198	2,175	31,385	9,775	14,820	41,727	2,427	863	
平成28年12月	4,641	1,460	27,782	8,779	13,124	41,150	1,945	710	
平成29年 1月	7,551	2,368	28,362	8,976	15,822	41,156	1,798	664	
2月	7,398	2,074	29,801	9,310	17,118	44,621	2,548	868	
3月	7,584	2,249	31,452	9,826	16,048	46,424	3,344	1,114	
4月	10,514	3,603	34,187	11,059	14,100	44,102	2,606	922	
5月	8,477	2,416	35,352	11,354	13,688	41,310	2,669	906	
6月	7,192	2,049	34,904	11,139	15,551	41,481	2,695	942	
7月	6,233	2,043	32,406	10,042	16,208	42,623	2,224	807	
8月	6,617	1,985	31,383	9,662	14,801	43,913	2,092	810	
9月	7,324	1,979	31,750	9,602	17,309	44,805	2,340	796	
10月	7,348	2,324	32,479	9,907	16,605	46,776	2,527	860	
11月	6,384	1,961	31,583	9,806	15,265	47,168	2,354	919	
12月	5,007	1,632	29,314	9,389	15,188	45,402	2,026	766	
前月比(%)	▲ 21.6	▲ 16.8	▲ 7.2	▲ 4.3	▲ 0.5	▲ 3.7	▲ 13.9	▲ 16.6	
前年同月比(%)	7.9	11.8	5.5	6.9	15.7	10.3	4.2	7.9	
安定所別 12月分	横浜	699	251	4,052	1,296	5,485	13,975	229	102
	戸塚	341	100	1,982	671	662	1,834	143	48
	川崎	369	141	1,784	554	934	3,058	152	60
	横須賀	263	105	1,684	635	480	1,373	110	47
	平塚	250	92	1,562	549	391	1,766	107	39
	小田原	156	60	897	311	278	1,461	73	29
	藤沢	497	147	2,836	856	1,285	3,544	238	80
	相模原	458	143	2,449	819	885	2,998	170	69
	厚木	245	69	1,755	520	798	2,884	90	28
	松田	163	53	983	323	395	1,151	84	21
	横浜南	189	72	1,167	428	447	1,078	68	25
	川崎北	491	139	3,142	966	1,021	3,675	188	68
	港北	379	109	2,796	882	1,680	4,968	156	69
	大和	245	78	1,192	319	447	1,637	96	42
	プラザ横浜	262	73	1,033	260	0	0	122	39

6. 産業別／規模別新規求人状況

平成29年12月

(単位:人、%)

規 模	項 目	一 般 (パートタイムを除く)					パートタイム				
		今 月	前年同月	前年同月比	前 月	前月比	今 月	前年同月	前年同月比	前 月	前月比
A, B	農, 林, 漁業 (01~04)	24	15	60.0	46	▲ 47.8	11	25	▲ 56.0	20	▲ 45.0
C	鉱業, 採石業, 砂利採取業 (05)	0	6	▲ 100.0	1	▲ 100.0	0	0	—	0	—
D	建設業 (06~08)	2,764	2,498	10.6	2,940	▲ 6.0	204	245	▲ 16.7	176	15.9
	06 総合工事業	1,325	1,279	3.6	1,421	▲ 6.8	99	119	▲ 16.8	87	13.8
E	製造業 (09~32)	2,420	1,937	24.9	1,896	27.6	755	803	▲ 6.0	916	▲ 17.6
	09 食料品製造業	284	127	123.6	161	76.4	257	345	▲ 25.5	249	3.2
	10 飲料・たばこ・飼料製造業	8	8	0.0	9	▲ 11.1	17	15	13.3	24	▲ 29.2
	11 繊維工業	6	9	▲ 33.3	19	▲ 68.4	19	10	90.0	6	216.7
	12 木材・木製品製造業(家具を除く)	16	4	300.0	6	166.7	2	12	▲ 83.3	4	▲ 50.0
	13 家具・装備品製造業	16	6	166.7	2	700.0	1	8	▲ 87.5	4	▲ 75.0
	14 パルプ・紙・紙加工品製造業	34	32	6.3	56	▲ 39.3	15	25	▲ 40.0	22	▲ 31.8
	15 印刷・同関連業	73	28	160.7	61	19.7	4	11	▲ 63.6	23	▲ 82.6
	16 化学工業	280	264	6.1	67	317.9	83	28	196.4	174	▲ 52.3
	17 石油製品・石炭製品製造業	26	23	13.0	11	136.4	2	2	0.0	0	—
	18 プラスチック製品製造業(別掲を除く)	39	62	▲ 37.1	60	▲ 35.0	22	20	10.0	24	▲ 8.3
	19 ゴム製品製造業	8	20	▲ 60.0	6	33.3	5	6	▲ 16.7	6	▲ 16.7
	21 窯業・土石製品製造業	34	21	61.9	42	▲ 19.0	2	5	▲ 60.0	4	▲ 50.0
	22 鉄鋼業	28	28	0.0	33	▲ 15.2	11	4	175.0	8	37.5
	23 非鉄金属製造業	40	22	81.8	19	110.5	6	8	▲ 25.0	3	100.0
	24 金属製品製造業	256	250	2.4	228	12.3	66	66	0.0	66	0.0
	25 はん用機械器具製造業	178	151	17.9	175	1.7	23	41	▲ 43.9	44	▲ 47.7
	26 生産用機械器具製造業	144	79	82.3	97	48.5	16	7	128.6	17	▲ 5.9
	27 業務用機械器具製造業	72	56	28.6	70	2.9	15	15	0.0	12	25.0
	28 電子部品・デバイス・電子回路製造業	45	65	▲ 30.8	84	▲ 46.4	40	27	48.1	25	60.0
	29 電気機械器具製造業	152	163	▲ 6.7	170	▲ 10.6	62	43	44.2	96	▲ 35.4
	(293,294,301 民生用電気機器等)	65	40	62.5	96	▲ 32.3	32	16	100.0	25	28.0
	(296,297,302,303,28 電子機器等)	109	128	▲ 14.8	136	▲ 19.9	58	35	65.7	74	▲ 21.6
	30 情報通信機械器具製造業	94	47	100.0	89	5.6	34	18	88.9	26	30.8
	31 輸送用機械器具製造業	561	450	24.7	379	48.0	32	80	▲ 60.0	26	23.1
	(311 自動車・同附属品製造業)	500	390	28.2	318	57.2	28	69	▲ 59.4	24	16.7
	(273,274,275,323 精密機械器具等)	51	42	21.4	60	▲ 15.0	11	15	▲ 26.7	9	22.2
	20.32 その他の製造業	26	22	18.2	52	▲ 50.0	21	7	200.0	53	▲ 60.4
F	電気・ガス・熱供給・水道業 (33~36)	18	11	63.6	30	▲ 40.0	18	7	157.1	10	80.0
G	情報通信業 (37~41)	1,500	1,458	2.9	1,542	▲ 2.7	122	135	▲ 9.6	146	▲ 16.4
	39 情報サービス業	1,438	1,395	3.1	1,479	▲ 2.8	95	87	9.2	127	▲ 25.2
H	運輸業, 郵便業 (42~49)	1,776	1,583	12.2	1,776	0.0	451	387	16.5	614	▲ 26.5
I	卸売業, 小売業 (50~61)	1,692	1,623	4.3	1,936	▲ 12.6	1,253	1,553	▲ 19.3	2,153	▲ 41.8
	50~55 卸売業	462	457	1.1	424	9.0	174	188	▲ 7.4	313	▲ 44.4
	56~61 小売業	1,230	1,166	5.5	1,512	▲ 18.7	1,079	1,365	▲ 21.0	1,840	▲ 41.4
	56 各種商品小売業	265	209	26.8	380	▲ 30.3	131	231	▲ 43.3	557	▲ 76.5
J	金融業, 保険業 (62~67)	108	75	44.0	120	▲ 10.0	41	33	24.2	29	41.4
K	不動産業, 物品賃貸業 (68~70)	392	575	▲ 31.8	508	▲ 22.8	201	271	▲ 25.8	261	▲ 23.0
L	学術研究, 専門・技術サービス業(71~74)	741	671	10.4	874	▲ 15.2	259	320	▲ 19.1	338	▲ 23.4
M	宿泊業, 飲食サービス業 (75~77)	4,011	641	525.7	1,020	293.2	2,419	1,035	133.7	833	190.4
	76 飲食店	3,843	435	783.4	840	357.5	2,238	803	178.7	634	253.0
N	生活関連サービス業, 娯楽業 (78~80)	594	538	10.4	762	▲ 22.0	718	704	2.0	1,042	▲ 31.1
O	教育, 学習支援業 (81,82)	291	238	22.3	299	▲ 2.7	389	303	28.4	384	1.3
P	医療, 福祉 (83~85)	5,084	4,810	5.7	4,810	5.7	5,778	4,855	19.0	5,288	9.3
	83 医療業	1,546	1,383	11.8	1,419	8.9	1,469	1,130	30.0	1,129	30.1
	85 社会保険・社会福祉・介護事業	3,527	3,421	3.1	3,383	4.3	4,305	3,719	15.8	4,156	3.6
Q	複合サービス事業 (86,87)	20	27	▲ 25.9	62	▲ 67.7	266	188	41.5	199	33.7
R	サービス業(他に分類されないもの)(88~96)	3,101	2,856	8.6	3,525	▲ 12.0	2,095	2,031	3.2	2,644	▲ 20.8
	91 職業紹介・労働者派遣業	1,363	1,110	22.8	1,217	12.0	261	233	12.0	331	▲ 21.1
	92 その他の事業サービス業	1,263	1,417	▲ 10.9	1,920	▲ 34.2	1,621	1,434	13.0	2,083	▲ 22.2
S, T	公務(他に分類されるものを除く)・その他(97,98)	161	211	▲ 23.7	75	114.7	208	229	▲ 9.2	212	▲ 1.9
	合 計	24,697	19,773	24.9	22,222	11.1	15,188	13,124	15.7	15,265	▲ 0.5
	29人以下	13,430	12,642	6.2	14,446	▲ 7.0	8,257	8,239	0.2	10,089	▲ 18.2
	30~99人	7,801	4,492	73.7	5,221	49.4	4,699	3,048	54.2	3,255	44.4
	100~299人	2,430	1,843	31.9	1,845	31.7	1,390	1,051	32.3	1,254	10.8
	300~499人	346	298	16.1	253	36.8	420	330	27.3	388	8.2
	500~999人	397	248	60.1	226	75.7	296	224	32.1	177	67.2
	1,000人以上	293	250	17.2	231	26.8	126	232	▲ 45.7	102	23.5

(注) 産業分類は、平成25年10月改定の「日本標準産業分類」に基づく。

7. 年齢別常用職業紹介状況（パートタイム含む）

（単位：人、％）

区分	項目	常用（全数）												うち 常用的パートタイム						求人倍率	新就職規率					
		月間有効求職者数			月間有効求職者数			月間有効求職者数			月間有効求職者数			月間有効求職者数			就職件数	うち保険受給者	前年比							
		前年比	うち新規	うち保険受給者	前年比	うち新規	うち保険受給者	前年比	うち新規	うち保険受給者	前年比	うち新規	うち保険受給者	前年比	うち新規	うち保険受給者						前年比				
																							月間有効求職者数	月間有効求職者数	月間有効求職者数	月間有効求職者数
前年比	前年比	前年比	前年比	前年比	前年比	前年比	前年比	前年比	前年比	前年比	前年比	前年比	前年比	前年比	前年比	前年比										
28年	19才以下		1,246	2.2	250	▲ 2.9	23	▲ 24.3	68	▲ 2.9	1	▲ 53.3	27.0		228	1.9	48	▲ 5.7	2	▲ 45.8	20	8.1	0	0.0	41.5	
	20～24才		6,358	▲ 9.3	1,547	▲ 10.9	1,735	▲ 4.3	314	▲ 11.0	60	2.7	20.3		879	▲ 2.9	178	▲ 4.7	250	▲ 2.9	54	▲ 7.8	8	6.7	30.5	
	25～29才		10,627	▲ 9.0	2,436	▲ 8.6	4,963	▲ 9.7	467	▲ 8.6	142	▲ 5.0	19.2		2,067	▲ 7.3	416	▲ 8.5	1,029	▲ 10.1	100	▲ 7.0	26	5.1	24.0	
	30～34才		10,249	▲ 8.0	2,270	▲ 8.3	5,108	▲ 9.2	447	▲ 7.0	131	▲ 3.4	19.7		2,746	▲ 4.5	567	▲ 4.0	1,402	▲ 7.0	131	▲ 2.3	31	▲ 0.8	23.1	
	35～39才		10,167	▲ 10.3	2,294	▲ 9.8	4,551	▲ 12.1	491	▲ 12.7	122	▲ 17.6	21.4		2,958	▲ 6.9	641	▲ 8.8	1,250	▲ 8.0	172	▲ 9.6	31	▲ 7.4	26.8	
	40～44才		11,628	▲ 9.4	2,684	▲ 9.6	4,651	▲ 9.4	669	▲ 7.0	158	▲ 6.2	24.9		3,361	▲ 4.4	778	▲ 5.5	1,045	▲ 1.5	254	▲ 1.6	36	3.1	32.6	
	45～49才		12,076	▲ 0.2	2,712	1.1	4,940	▲ 2.7	670	4.3	167	0.5	24.7		3,372	5.8	774	6.3	1,036	0.4	261	12.3	40	1.9	33.7	
	50～54才		10,107	▲ 3.3	2,159	▲ 3.1	4,525	▲ 5.3	536	▲ 0.4	147	▲ 0.8	24.8		2,796	▲ 3.3	613	▲ 0.8	1,041	▲ 11.5	211	1.4	39	▲ 4.7	34.5	
	55～59才		8,509	▲ 2.5	1,744	0.5	4,309	▲ 5.8	423	▲ 0.1	130	6.4	24.2		2,689	▲ 3.6	549	0.5	1,260	▲ 10.1	192	7.0	46	18.2	34.9	
	60～64才		9,524	▲ 6.5	1,867	▲ 6.0	5,469	▲ 7.1	464	▲ 2.5	130	0.5	24.8		4,204	▲ 7.1	812	▲ 7.8	2,374	▲ 7.7	282	▲ 3.4	66	3.4	34.8	
	65才以上		7,713	▲ 0.1	2,203	1.8	1,228	▲ 3.1	439	13.6	17	30.2	19.9		5,248	▲ 1.3	1,549	0.5	797	▲ 5.4	355	14.1	14	24.2	22.9	
	計		93,365	2.8	98,202	▲ 5.9	22,167	▲ 5.4	41,502	▲ 7.5	4,987	▲ 3.4	1,203	▲ 2.9	0.95	34,700	4.4	6,926	▲ 2.8	11,484	▲ 7.0	2,031	2.1	336	3.2	1.14
45才以上			47,927	▲ 2.6	10,685	▲ 1.0	20,471	▲ 5.1	2,531	2.7	591	2.1	23.7		18,309	▲ 2.2	4,297	▲ 0.4	6,507	▲ 7.4	1,301	6.4	204	5.5	30.3	
55才以上			25,745	▲ 3.3	5,814	▲ 1.2	11,006	▲ 6.1	1,325	3.2	277	4.7	22.8		12,141	▲ 3.9	2,910	▲ 2.0	4,430	▲ 8.0	829	5.9	125	10.4	28.5	
29年	19才以下			1,115	▲ 11.2	163	12.4	22	37.5	29	▲ 43.1	0	—	17.8		179	▲ 17.5	44	15.8	1	0.0	8	▲ 57.9	0	—	18.2
	20～24才		5,416	▲ 2.2	951	▲ 6.4	1,558	▲ 2.0	221	▲ 20.5	46	▲ 27.0	23.2		855	3.0	121	▲ 6.2	205	▲ 11.3	47	0.0	10	100.0	38.8	
	25～29才		9,115	▲ 4.7	1,596	▲ 4.3	4,366	▲ 2.6	384	▲ 11.5	126	▲ 3.8	24.1		1,846	1.9	270	22.2	871	▲ 0.7	86	▲ 4.4	23	▲ 8.0	31.9	
	30～34才		8,712	▲ 6.1	1,420	▲ 9.7	4,449	▲ 5.2	346	▲ 6.2	115	3.6	24.4		2,435	▲ 2.5	323	▲ 10.8	1,234	▲ 3.5	88	▲ 11.1	18	▲ 33.3	27.2	
	35～39才		8,877	▲ 2.3	1,477	▲ 6.2	4,196	▲ 0.9	410	8.8	106	9.3	27.8		2,648	1.3	407	0.5	1,125	▲ 5.5	136	14.3	21	▲ 22.2	33.4	
	40～44才		9,968	▲ 3.3	1,751	▲ 4.9	4,223	▲ 2.4	502	▲ 10.2	125	▲ 6.0	28.7		2,939	0.7	490	8.2	1,021	2.9	174	▲ 1.7	23	▲ 8.0	35.5	
	45～49才		10,889	▲ 2.9	1,980	▲ 2.5	4,666	▲ 2.2	593	3.5	171	14.8	29.9		3,270	6.3	566	11.6	1,107	7.2	225	14.8	51	50.0	39.8	
	50～54才		9,384	2.2	1,656	5.3	4,292	0.7	478	2.6	141	5.2	28.9		2,842	13.4	481	17.9	1,121	15.9	178	▲ 0.6	38	▲ 7.3	37.0	
	55～59才		8,125	4.0	1,344	0.7	4,205	2.5	443	31.8	137	26.9	33.0		2,717	9.0	431	5.1	1,342	7.2	193	46.2	50	66.7	44.8	
	60～64才		8,765	2.2	1,408	6.0	4,958	▲ 1.6	377	8.6	133	26.7	26.8		3,943	5.9	609	10.9	2,164	0.7	232	4.5	72	22.0	38.1	
	65才以上		7,130	9.6	1,551	7.2	1,235	3.1	377	8.3	14	▲ 17.6	24.3		4,902	11.8	1,099	10.2	804	7.1	305	12.5	11	▲ 8.3	27.8	
	計		102,924	13.8	87,496	▲ 0.9	15,297	▲ 1.5	38,160	▲ 1.4	4,160	0.5	1,114	6.3	1.18	37,535	13.7	4,841	8.1	10,995	2.5	1,672	7.8	317	11.2	1.31
45才以上			44,293	2.3	7,939	2.9	19,356	▲ 0.1	2,268	9.6	596	16.2	28.6		17,674	9.2	3,186	11.0	6,538	6.3	1,133	13.3	222	26.1	35.6	
55才以上			24,020	4.9	4,303	4.7	10,398	0.6	1,197	16.1	284	23.5	27.8		11,562	9.1	2,139	9.4	4,310	3.8	730	16.8	133	31.7	34.1	

（注）1. 保険受給者は雇用保険受給者。

2. 雇用対策法第10条により求人算及び採用について年齢制限を行うことは原則禁止されているため、「月間有効求職者」の年齢別内訳は非表示とさせていただきます。

3. 「前年比」については、「当月分」は前年同月比で、「28年度月平均」は前年度比（28年度計÷27年度計）で表示しております。

8. 一般職業紹介状況全数（新規学卒を除き、パートタイムを含む）「諸比率」

年月	項目	比率					
		新規 求人 倍率(倍)	有効 求人 倍率(倍)	就職率 (%)		充足率 (%)	
				新規	※雇用保険 受給者	新規	県外依存率
	24年度月平均	0.98	0.59	22.5	17.2	20.0	19.2
	25年度月平均	1.18	0.72	23.5	18.3	17.2	19.6
	26年度月平均	1.33	0.86	23.8	18.5	15.5	20.0
	27年度月平均	1.49	0.96	24.0	18.4	14.1	20.3
	28年度月平均	1.63	1.06	24.6	19.2	13.1	20.0
	平成28年12月	1.66	1.07	29.8	26.1	12.4	20.6
	平成29年 1月	1.58	1.05	17.8	17.1	9.5	21.6
	2月	1.67	1.07	24.9	21.8	12.5	18.9
	3月	1.64	1.08	30.3	23.7	16.6	18.0
	4月	1.63	1.11	19.8	11.4	14.5	19.4
	5月	1.79	1.11	23.7	14.8	14.2	20.3
	6月	1.94	1.16	27.4	22.0	12.3	19.4
	7月	1.86	1.20	24.7	20.3	11.2	20.5
	8月	1.69	1.21	23.7	19.6	11.2	20.1
	9月	1.99	1.20	24.2	21.8	10.3	20.9
	10月	1.82	1.21	24.5	18.9	11.4	21.7
	11月	1.69	1.19	26.4	22.3	12.0	20.3
	12月	2.09	1.21	30.1	28.3	10.5	20.8
安 定 所 別 12 月 分	横 浜	6.48	2.75	25.3	22.0	6.4	21.6
	戸 塚	1.97	0.92	33.4	26.9	11.2	9.7
	川 崎	2.52	1.55	29.2	24.9	12.2	29.0
	横須賀	1.49	0.76	34.4	38.4	13.9	6.8
	平 塚	1.57	0.96	36.9	37.4	15.0	8.8
	小田原	1.69	1.39	42.0	46.2	24.3	22.5
	藤 沢	1.81	1.00	30.8	27.9	12.5	10.1
	相模原	1.94	1.12	28.9	32.5	15.1	35.2
	厚 木	2.69	1.50	36.0	33.7	13.1	14.0
	松 田	1.95	1.02	37.1	26.3	16.5	8.6
	横浜南	2.46	0.87	31.6	30.3	12.8	11.0
	川崎北	1.54	0.76	25.4	25.3	11.0	27.2
	港 北	3.30	1.50	26.9	17.1	9.1	31.7
	大 和	1.75	1.16	31.6	35.8	15.5	17.4
	プラザ横浜	0.00	0.00	27.8	—	—	—

(注) 1. 局の月次の新規求人倍率及び有効求人倍率は季節調整値。
 (年度、安定所別の新規求人倍率及び有効求人倍率は実数値)

季節調整法はセンサス局法Ⅱ(X-12-ARIMA)による。
 なお、平成28年12月以前の数値は新季節指数により改訂されている。

2. 県外依存率は、パートタイムを除く。
3. ※欄は受給資格決定件数に対する割合。

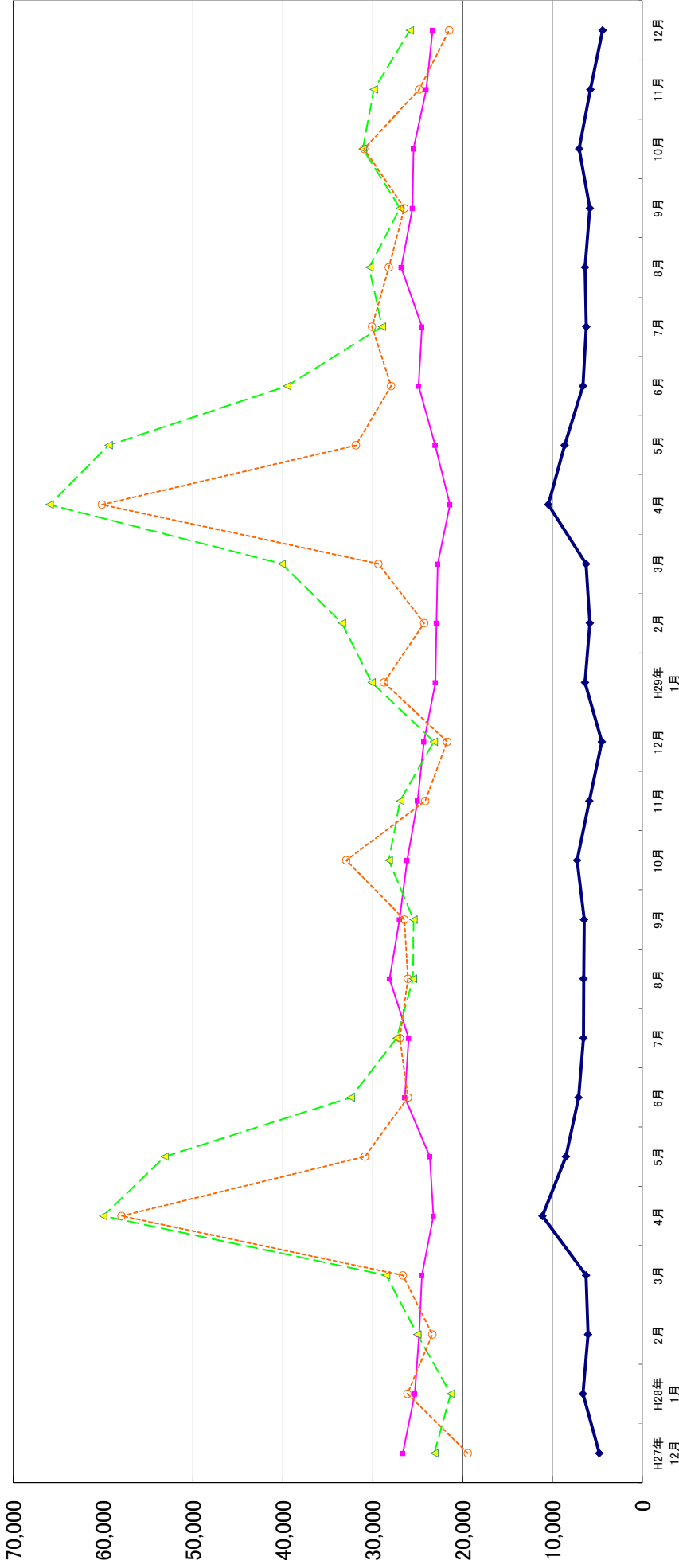
9. ふるさとハローワーク取扱 職業紹介状況

項目		新規求職申込件数	紹介件数	就職件数
年月		(件)	(件)	(件)
24年度月平均		425	1,802	233
25年度月平均		421	1,655	236
26年度月平均		417	1,460	229
27年度月平均		374	1,298	213
28年度月平均		375	1,221	213
29年度累計		3,352	9,731	1,847
前月		347	1,010	203
平成29年12月		270	881	195
地域別	伊勢原	78	160	46
	茅ヶ崎	104	449	87
	秦野	88	272	62

(単位:人)

11. 雇用保険の推移

神奈川県労働局



—●— 受給資格決定件数
 —●— 受給者実人員
 -▲- 資格取得者数
 -○- 資格喪失者数

	H27年 12月	H28年 1月	2月	3月	4月	5月	6月	7月	8月	9月	10月	11月	12月	H29年 1月	2月	3月	4月	5月	6月	7月	8月	9月	10月	11月	12月
受給資格決定件数	4,805	6,611	6,034	6,273	11,112	8,496	7,104	6,553	6,538	6,480	7,261	5,890	4,505	6,376	5,855	6,265	10,457	8,649	6,599	6,242	6,376	5,846	7,033	5,793	4,411
受給者実人員	26,641	25,331	24,846	24,537	23,261	23,636	26,422	25,995	28,133	27,021	26,178	25,019	24,310	23,023	22,900	22,758	21,415	23,052	24,898	24,524	26,814	25,561	25,462	24,055	23,348
資格取得者数	23,131	21,334	25,023	28,484	59,981	53,125	32,430	27,338	25,506	25,460	28,213	26,949	23,195	30,122	33,434	40,120	65,949	59,379	39,512	28,987	30,380	26,965	31,109	29,879	25,848
資格喪失者数	19,430	26,139	23,360	26,654	57,940	30,864	26,091	26,978	26,097	26,469	32,942	24,164	21,730	28,749	24,264	29,368	60,121	31,863	27,955	30,089	28,218	26,491	30,964	24,836	21,501