

1. 一般職業紹介状況（新規学卒者を除き、パートタイムを含む）主要項目

項目	年月	平成29年 11月	前月	前月比、差 (%、ポイント)	前年同月	前年同月比、差 (%、ポイント)
全 数	1 新規求職申込件数(件)	19,540	22,094	▲ 11.6	19,449	0.5
	2 月間有効求職者数(人)	94,867	97,349	▲ 2.5	96,658	▲ 1.9
	3 新規求人数(人)	37,487	41,756	▲ 10.2	34,461	8.8
	4 月間有効求人数(人)	119,557	119,782	▲ 0.2	108,509	10.2
	5 紹介件数(件)	33,822	35,570	▲ 4.9	37,880	▲ 10.7
	6 就職件数(件)	5,167	5,406	▲ 4.4	5,467	▲ 5.5
	7 充足数(人)	4,494	4,752	▲ 5.4	4,761	▲ 5.6
	8 新規求人倍率(3/1)(倍)	1.92	1.89	0.03	1.77	0.15
	季節調整値(倍)	1.69	1.82	▲ 0.13	—	—
	9 有効求人倍率(4/2)(倍)	1.26	1.23	0.03	1.12	0.14
	季節調整値(倍)	1.19	1.21	▲ 0.02	—	—
	10 紹介率 (5/2×100)(%)	35.7	36.5	▲ 0.8	39.2	▲ 3.5
11 就職率 (6/1×100)(%)	26.4	24.5	1.9	28.1	▲ 1.7	
12 充足率 (7/3×100)(%)	12.0	11.4	0.6	13.8	▲ 1.8	

(注) 1. 季節調整法はセンサス局法Ⅱ(X-12-ARIMA)による。

なお、平成28年12月以前の季節調整値は、平成29年1月分公表時に新季節指数により改訂されている。

2. ▲は減少

2. 一般職業紹介状況全数

項目 年月	1. 新規求職申込件数 (件)		2. 月間有効求職者数 (人)		3. 紹介件数 (件)	
		うち 男子		うち 男子		うち 男子
24年度月平均	29,222	14,951	133,173	69,404	64,506	38,993
25年度月平均	26,781	13,415	122,543	63,067	56,301	33,410
26年度月平均	25,347	12,552	111,959	56,723	47,994	27,896
27年度月平均	23,846	11,775	105,728	53,272	44,475	25,266
28年度月平均	22,578	10,932	99,500	49,708	40,541	22,664
平成28年11月	19,449	9,637	96,658	48,066	37,880	21,878
12月	15,775	7,953	89,412	45,147	29,524	17,174
平成29年1月	23,818	11,485	91,273	45,823	37,574	20,603
2月	23,003	10,752	94,698	47,056	43,876	23,123
3月	23,875	11,446	99,228	49,168	45,695	24,527
4月	29,404	14,071	103,733	51,277	40,520	21,560
5月	23,811	10,938	104,593	51,280	39,461	21,242
6月	21,426	9,891	101,923	49,569	39,595	21,643
7月	20,228	9,975	97,663	47,332	34,600	19,048
8月	20,458	9,599	96,068	46,399	33,649	18,363
9月	21,390	9,758	95,943	45,929	35,630	18,931
10月	22,094	10,768	97,349	46,881	35,570	19,646
11月	19,540	9,345	94,867	46,105	33,822	19,116
前月比(%)	▲ 11.6	▲ 13.2	▲ 2.5	▲ 1.7	▲ 4.9	▲ 2.7
前年同月比(%)	0.5	▲ 3.0	▲ 1.9	▲ 4.1	▲ 10.7	▲ 12.6

安定所別 11月分	横浜	2,820	1,382	14,273	6,837	4,320	2,324
	戸塚	1,145	588	5,980	2,988	2,395	1,374
	川崎	1,378	701	6,339	3,245	2,458	1,482
	横須賀	841	406	4,420	2,182	1,416	754
	平塚	1,020	552	4,763	2,469	1,728	1,101
	小田原	619	246	2,664	1,338	917	514
	藤沢	1,927	905	9,119	4,284	3,393	2,002
	相模原	1,590	747	7,682	3,709	2,692	1,551
	厚木	1,073	521	5,534	2,814	1,670	956
	松田	541	259	2,849	1,439	827	458
	横浜南	646	341	3,227	1,610	1,041	572
	川崎北	2,010	903	10,727	5,073	3,388	1,862
	港北	1,523	724	8,895	4,257	2,659	1,493
	大和	1,061	544	4,091	2,047	1,595	1,030
	プラザ横浜	1,346	526	4,304	1,813	3,323	1,643

(新規学卒を除き、パートタイムを含む)

	4. 就職件数 (件)		5. 新規 求人数 (人)	6. 月間有効 求人数 (人)	7. 充足数 (人)
	うち 男子	うち雇用保険 受給者			
6,588	3,544	1,598	28,525	78,879	5,698
6,294	3,315	1,529	31,518	88,481	5,429
6,028	3,150	1,414	33,752	95,740	5,217
5,725	2,984	1,352	35,573	101,800	4,999
5,557	2,830	1,317	36,729	105,503	4,812
5,467	2,872	1,373	34,461	108,509	4,761
4,705	2,470	1,178	32,897	103,418	4,068
4,240	2,207	1,092	39,620	103,580	3,746
5,722	2,801	1,275	40,010	109,921	5,003
7,231	3,432	1,483	37,573	112,523	6,238
5,821	2,894	1,187	34,972	107,277	5,082
5,650	2,748	1,284	35,078	103,228	4,974
5,864	2,936	1,453	41,114	107,941	5,058
5,004	2,530	1,269	39,528	111,218	4,413
4,850	2,537	1,251	37,090	113,297	4,164
5,180	2,590	1,272	44,061	115,564	4,535
5,406	2,621	1,332	41,756	119,782	4,752
5,167	2,697	1,293	37,487	119,557	4,494
▲ 4.4	2.9	▲ 2.9	▲ 10.2	▲ 0.2	▲ 5.4
▲ 5.5	▲ 6.1	▲ 5.8	8.8	10.2	▲ 5.6

614	305	145	10,819	37,302	976
332	165	91	1,816	5,301	209
412	244	108	3,143	9,898	409
280	149	61	1,017	3,185	165
309	165	85	1,547	4,652	237
192	114	42	1,208	3,984	190
501	239	117	2,893	8,779	414
450	235	118	2,576	8,401	389
307	161	75	2,413	8,280	333
191	92	57	942	2,881	156
174	93	44	832	2,366	145
465	251	127	2,415	7,609	288
361	201	101	4,438	12,395	387
294	168	66	1,428	4,524	196
285	115	56	0	0	0

3. 一般職業紹介状況全数

項目 年月	1. 新規求職申込件数 (件)		2. 月間有効求職者数 (人)		3. 紹介件数 (件)	
		うち 男子		うち 男子		うち 男子
24年度月平均	21,033	12,693	97,108	59,498	48,303	32,451
25年度月平均	19,077	11,257	88,460	53,410	41,534	27,505
26年度月平均	17,628	10,304	78,719	46,850	34,974	22,674
27年度月平均	16,457	9,571	73,248	43,396	32,263	20,419
28年度月平均	15,380	8,757	68,115	39,933	28,830	18,030
平成28年11月	13,438	7,787	66,210	38,741	27,344	17,376
12月	11,134	6,493	61,630	36,368	21,739	13,923
平成29年1月	16,267	9,117	62,911	36,847	26,680	16,310
2月	15,605	8,678	64,897	37,746	29,380	17,615
3月	16,291	9,197	67,776	39,342	31,419	18,974
4月	18,890	10,468	69,546	40,218	28,033	16,950
5月	15,334	8,522	69,241	39,926	26,660	16,533
6月	14,234	7,842	67,019	38,430	27,348	16,970
7月	13,995	7,932	65,257	37,290	24,497	15,056
8月	13,841	7,614	64,685	36,737	23,656	14,414
9月	14,066	7,779	64,193	36,327	24,312	14,801
10月	14,746	8,444	64,870	36,974	24,551	15,146
11月	13,156	7,384	63,284	36,299	23,152	14,703
前月比(%)	▲ 10.8	▲ 12.6	▲ 2.4	▲ 1.8	▲ 5.7	▲ 2.9
前年同月比(%)	▲ 2.1	▲ 5.2	▲ 4.4	▲ 6.3	▲ 15.3	▲ 15.4

安 定 所 別 11 月 分	横 浜	1,937	1,080	9,811	5,448	2,907	1,753
	戸 塚	754	449	3,854	2,268	1,580	996
	川 崎	931	550	4,393	2,653	1,733	1,155
	横須賀	525	298	2,631	1,533	934	564
	平 塚	694	441	3,096	1,925	1,240	881
	小田原	397	189	1,710	1,003	607	372
	藤 沢	1,315	727	6,008	3,402	2,255	1,513
	相模原	1,035	569	5,095	2,886	1,791	1,159
	厚 木	718	423	3,639	2,239	1,211	795
	松 田	350	199	1,799	1,100	540	337
	横浜南	410	258	1,979	1,169	709	442
	川崎北	1,362	743	7,383	4,093	2,279	1,440
	港 北	1,032	568	5,905	3,330	1,804	1,125
	大 和	691	433	2,755	1,685	1,115	807
	フラスカ横浜	1,005	457	3,226	1,565	2,447	1,364

(新規学卒・パートタイムを除く)

	4. 就職件数 (件)		5. 新規 求人数 (人)	6. 月間有効 求人数 (人)	7. 他県への 就職件数 (人)	8. 充足数 (人)	9. 他県から の充足数 (人)
	うち 男子	うち雇用保険 受給者					
3,937	2,603	1,144	17,719	49,806	1,206	3,359	644
3,707	2,399	1,089	19,479	55,353	1,130	3,187	626
3,547	2,279	1,012	20,868	59,881	1,079	3,060	611
3,353	2,134	963	21,647	62,564	1,004	2,924	592
3,130	1,967	915	21,909	63,776	940	2,711	543
3,103	1,983	964	20,383	65,736	904	2,710	536
2,760	1,760	815	19,773	62,268	842	2,390	493
2,442	1,543	729	23,798	62,424	742	2,145	464
3,174	1,933	880	22,892	65,300	913	2,760	523
3,887	2,318	1,014	21,525	66,099	1,171	3,283	592
3,215	1,972	848	20,872	63,175	985	2,767	537
2,981	1,842	858	21,390	61,918	883	2,615	530
3,169	1,994	1,005	25,563	66,460	940	2,744	531
2,780	1,723	876	23,320	68,595	802	2,468	507
2,758	1,727	841	22,289	69,384	858	2,363	476
2,840	1,794	852	26,752	70,759	857	2,487	521
2,879	1,761	892	25,151	73,006	848	2,575	558
2,813	1,778	861	22,222	72,389	809	2,488	504
▲ 2.3	1.0	▲ 3.5	▲ 11.6	▲ 0.8	▲ 4.6	▲ 3.4	▲ 9.7
▲ 9.3	▲ 10.3	▲ 10.7	9.0	10.1	▲ 10.5	▲ 8.2	▲ 6.0

354	202	108	6,690	23,047	100	515	93
155	96	52	1,139	3,416	35	113	12
238	162	75	1,963	6,354	98	263	81
153	98	47	553	1,766	28	88	2
179	114	56	821	2,670	23	120	8
112	78	28	588	2,259	20	113	27
280	158	83	1,740	5,246	59	224	29
224	147	74	1,504	5,241	81	190	65
184	120	52	1,600	5,191	36	206	30
93	53	30	540	1,644	9	91	8
86	65	31	466	1,359	17	81	7
260	162	86	1,178	3,957	140	165	60
181	121	64	2,547	7,527	64	205	60
159	120	43	893	2,712	43	114	22
155	82	32	0	0	56	0	0

4. 中高年齢者の職業紹介状況

項目 年月	新規	求職申込件数(件)			月間	有効求職者数(人)			
		55～59歳	60～64歳	65歳以上		55～59歳	60～64歳	65歳以上	
24年度月平均	7,459	1,428	1,535	613	37,665	7,691	8,449	2,371	
25年度月平均	6,961	1,279	1,321	658	35,322	7,069	7,186	2,562	
26年度月平均	6,750	1,232	1,186	727	32,007	6,230	6,140	2,763	
27年度月平均	6,597	1,193	1,105	728	30,866	5,946	5,669	2,736	
28年度月平均	6,510	1,197	1,057	764	30,002	5,829	5,326	2,802	
平成28年11月	5,541	984	938	581	29,002	5,656	5,135	2,504	
12月	4,914	926	779	515	27,426	5,333	4,860	2,387	
平成29年1月	7,005	1,394	1,083	836	28,114	5,585	4,974	2,508	
2月	6,863	1,228	1,125	846	29,222	5,748	5,127	2,760	
3月	6,887	1,272	1,116	823	30,361	5,937	5,330	2,992	
4月	8,745	1,643	1,555	1,450	31,524	6,176	5,549	3,563	
5月	6,453	1,191	1,088	794	31,006	6,091	5,464	3,548	
6月	6,012	1,124	928	642	30,055	5,851	5,306	3,379	
7月	6,061	1,151	967	707	29,101	5,760	5,297	2,734	
8月	5,931	1,063	964	687	28,821	5,677	5,287	2,637	
9月	5,954	1,117	895	711	28,565	5,674	5,134	2,667	
10月	6,501	1,172	1,061	802	29,037	5,697	5,237	2,741	
11月	5,799	1,121	924	650	28,483	5,666	5,054	2,677	
前月比(%)	▲ 10.8	▲ 4.4	▲ 12.9	▲ 19.0	▲ 1.9	▲ 0.5	▲ 3.5	▲ 2.3	
前年同月比(%)	4.7	13.9	▲ 1.5	11.9	▲ 1.8	0.2	▲ 1.6	6.9	
安定所別 11月分	横浜	794	158	145	103	4,341	890	821	440
	戸塚	360	76	66	58	1,722	327	328	196
	川崎	416	73	55	50	1,907	352	369	151
	横須賀	222	38	34	24	1,222	248	223	88
	平塚	300	66	52	26	1,315	243	238	116
	小田原	178	33	27	12	828	168	159	57
	藤沢	575	111	83	62	2,688	517	439	265
	相模原	441	75	64	41	2,285	453	377	203
	厚木	278	41	40	38	1,604	271	280	172
	松田	157	32	31	9	819	169	178	54
	横浜南	206	29	35	27	991	164	196	106
	川崎北	554	107	94	64	3,136	661	520	283
	港北	476	99	76	56	2,716	575	466	291
	大和	307	61	55	35	1,230	262	203	120
プラザ横浜	535	122	67	45	1,679	366	257	135	

(注)1. 中高年齢者とは45歳以上。

(パートタイムを除く)

	紹介件数 (件)			就職件数 (件)			就職率 (%)	
	55～59歳	60～64歳	65歳以上	55～59歳	60～64歳	65歳以上		
19,174	4,034	2,475	516	1,318	264	237	52	17.7
17,590	3,726	2,205	603	1,335	259	229	64	19.2
15,320	3,187	1,804	682	1,323	258	208	73	19.6
14,964	3,185	1,792	714	1,339	266	203	82	20.3
14,039	3,022	1,748	731	1,331	252	203	93	20.4
13,532	2,851	1,585	677	1,352	256	208	91	24.4
11,033	2,436	1,304	548	1,172	229	146	87	23.9
13,229	2,894	1,812	626	1,088	211	149	80	15.5
14,625	3,146	1,973	861	1,354	253	207	85	19.7
15,448	3,327	2,047	898	1,683	314	270	125	24.4
13,887	2,848	1,793	881	1,378	251	217	127	15.8
13,736	2,918	1,814	897	1,296	249	187	105	20.1
13,981	2,966	1,918	791	1,406	276	208	106	23.4
12,436	2,745	1,647	583	1,178	238	163	83	19.4
12,248	2,680	1,718	717	1,275	265	197	86	21.5
12,391	2,684	1,649	734	1,275	259	174	96	21.4
12,725	2,877	1,682	742	1,284	228	209	79	19.8
11,783	2,663	1,505	721	1,290	268	213	82	22.2
▲ 7.4	▲ 7.4	▲ 10.5	▲ 2.8	0.5	17.5	1.9	3.8	2.5P
▲ 12.9	▲ 6.6	▲ 5.0	6.5	▲ 4.6	4.7	2.4	▲ 9.9	▲ 2.2P
1,452	328	227	124	158	38	35	14	19.9
843	187	150	58	79	17	16	5	21.9
833	204	92	52	98	18	19	7	23.6
434	96	44	33	70	8	10	2	31.5
608	154	79	32	71	11	9	2	23.7
255	66	51	9	47	7	12	4	26.4
1,072	242	109	57	133	25	15	6	23.1
872	183	108	44	99	25	15	6	22.4
517	106	70	17	73	14	7	4	26.3
226	56	13	15	41	7	3	3	26.1
383	68	44	27	39	8	6	4	18.9
1,253	283	219	62	140	37	25	7	25.3
963	231	96	54	89	19	10	8	18.7
607	98	74	50	72	15	14	5	23.5
1,465	361	129	87	81	19	17	5	15.1

(注)2.「就職率」の前月比、前年同月比は前月差、前年同月差である。(Pはポイントの略)

5. パートタイム職業紹介状況

項目 年月	新規求職申込件数		月間有効求職者数		新規	月間有効	就職件数		
	(件)	うち 男子	(人)	うち 男子	求人数 (人)	求人数 (人)	(件)	うち 男子	
24年度月平均	8,189	2,257	36,065	9,906	10,806	29,073	2,651	942	
25年度月平均	7,704	2,158	34,083	9,657	12,038	33,127	2,587	917	
26年度月平均	7,720	2,247	33,240	9,873	12,884	35,860	2,481	871	
27年度月平均	7,389	2,205	32,480	9,877	13,926	39,236	2,372	850	
28年度月平均	7,198	2,175	31,385	9,775	14,820	41,727	2,427	863	
平成28年11月	6,011	1,850	30,448	9,325	14,078	42,773	2,364	889	
12月	4,641	1,460	27,782	8,779	13,124	41,150	1,945	710	
平成29年1月	7,551	2,368	28,362	8,976	15,822	41,156	1,798	664	
2月	7,398	2,074	29,801	9,310	17,118	44,621	2,548	868	
3月	7,584	2,249	31,452	9,826	16,048	46,424	3,344	1,114	
4月	10,514	3,603	34,187	11,059	14,100	44,102	2,606	922	
5月	8,477	2,416	35,352	11,354	13,688	41,310	2,669	906	
6月	7,192	2,049	34,904	11,139	15,551	41,481	2,695	942	
7月	6,233	2,043	32,406	10,042	16,208	42,623	2,224	807	
8月	6,617	1,985	31,383	9,662	14,801	43,913	2,092	810	
9月	7,324	1,979	31,750	9,602	17,309	44,805	2,340	796	
10月	7,348	2,324	32,479	9,907	16,605	46,776	2,527	860	
11月	6,384	1,961	31,583	9,806	15,265	47,168	2,354	919	
前月比(%)	▲ 13.1	▲ 15.6	▲ 2.8	▲ 1.0	▲ 8.1	0.8	▲ 6.8	6.9	
前年同月比(%)	6.2	6.0	3.7	5.2	8.4	10.3	▲ 0.4	3.4	
安定所別 11月分	横浜	883	302	4,462	1,389	4,129	14,255	260	103
	戸塚	391	139	2,126	720	677	1,885	177	69
	川崎	447	151	1,946	592	1,180	3,544	174	82
	横須賀	316	108	1,789	649	464	1,419	127	51
	平塚	326	111	1,667	544	726	1,982	130	51
	小田原	222	57	954	335	620	1,725	80	36
	藤沢	612	178	3,111	882	1,153	3,533	221	81
	相模原	555	178	2,587	823	1,072	3,160	226	88
	厚木	355	98	1,895	575	813	3,089	123	41
	松田	191	60	1,050	339	402	1,237	98	39
	横浜南	236	83	1,248	441	366	1,007	88	28
	川崎北	648	160	3,344	980	1,237	3,652	205	89
	港北	491	156	2,990	927	1,891	4,868	180	80
	大和	370	111	1,336	362	535	1,812	135	48
	プラザ横浜	341	69	1,078	248	0	0	130	33

6. 産業別／規模別新規求人状況

平成29年11月

(単位:人、%)

規 模	項 目	一 般 (パートタイムを除く)				パートタイム					
		今 月	前年同月	前年同月比	前 月	前月比	今 月	前年同月	前年同月比	前 月	前月比
A, B	農, 林, 漁業 (01~04)	46	24	91.7	33	39.4	20	21	▲ 4.8	46	▲ 56.5
C	鉱業, 採石業, 砂利採取業 (05)	1	0	—	5	▲ 80.0	0	0	—	0	—
D	建設業 (06~08)	2,940	2,892	1.7	3,201	▲ 8.2	176	201	▲ 12.4	273	▲ 35.5
	06 総合工事業	1,421	1,568	▲ 9.4	1,649	▲ 13.8	87	134	▲ 35.1	172	▲ 49.4
E	製造業 (09~32)	1,896	1,754	8.1	2,314	▲ 18.1	916	875	4.7	990	▲ 7.5
	09 食料品製造業	161	184	▲ 12.5	288	▲ 44.1	249	361	▲ 31.0	368	▲ 32.3
	10 飲料・たばこ・飼料製造業	9	8	12.5	5	80.0	24	2	1100.0	3	700.0
	11 繊維工業	19	9	111.1	12	58.3	6	11	▲ 45.5	38	▲ 84.2
	12 木材・木製品製造業(家具を除く)	6	8	▲ 25.0	2	200.0	4	4	0.0	2	100.0
	13 家具・装備品製造業	2	12	▲ 83.3	24	▲ 91.7	4	4	0.0	6	▲ 33.3
	14 パルプ・紙・紙加工品製造業	56	28	100.0	55	1.8	22	12	83.3	32	▲ 31.3
	15 印刷・同関連業	61	32	90.6	80	▲ 23.8	23	11	109.1	24	▲ 4.2
	16 化学工業	67	80	▲ 16.3	105	▲ 36.2	174	71	145.1	35	397.1
	17 石油製品・石炭製品製造業	11	14	▲ 21.4	9	22.2	0	0	—	1	▲ 100.0
	18 プラスチック製品製造業(別掲を除く)	60	69	▲ 13.0	59	1.7	24	43	▲ 44.2	32	▲ 25.0
	19 ゴム製品製造業	6	12	▲ 50.0	28	▲ 78.6	6	2	200.0	10	▲ 40.0
	21 窯業・土石製品製造業	42	19	121.1	52	▲ 19.2	4	3	33.3	4	0.0
	22 鉄鋼業	33	26	26.9	39	▲ 15.4	8	2	300.0	2	300.0
	23 非鉄金属製造業	19	13	46.2	26	▲ 26.9	3	4	▲ 25.0	12	▲ 75.0
	24 金属製品製造業	228	219	4.1	318	▲ 28.3	66	46	43.5	61	8.2
	25 はん用機械器具製造業	175	117	49.6	199	▲ 12.1	44	30	46.7	28	57.1
	26 生産用機械器具製造業	97	82	18.3	113	▲ 14.2	17	12	41.7	29	▲ 41.4
	27 業務用機械器具製造業	70	53	32.1	64	9.4	12	10	20.0	28	▲ 57.1
	28 電子部品・デバイス・電子回路製造業	84	62	35.5	62	35.5	25	12	108.3	40	▲ 37.5
	29 電気機械器具製造業	170	239	▲ 28.9	253	▲ 32.8	96	136	▲ 29.4	111	▲ 13.5
	(293,294,301 民生用電気機器等)	96	107	▲ 10.3	109	▲ 11.9	25	22	13.6	26	▲ 3.8
	(296,297,302,303,28 電子機器等)	136	121	12.4	96	41.7	74	74	0.0	60	23.3
	30 情報通信機械器具製造業	89	115	▲ 22.6	91	▲ 2.2	26	18	44.4	18	44.4
	31 輸送用機械器具製造業	379	306	23.9	404	▲ 6.2	26	60	▲ 56.7	96	▲ 72.9
	(311 自動車・同附属品製造業)	318	253	25.7	347	▲ 8.4	24	51	▲ 52.9	89	▲ 73.0
	(273,274,275,323 精密機械器具等)	60	47	27.7	53	13.2	9	10	▲ 10.0	25	▲ 64.0
	20,32 その他の製造業	52	47	10.6	26	100.0	53	21	152.4	10	430.0
F	電気・ガス・熱供給・水道業 (33~36)	30	25	20.0	17	76.5	10	7	42.9	9	11.1
G	情報通信業 (37~41)	1,542	1,599	▲ 3.6	1,687	▲ 8.6	146	111	31.5	163	▲ 10.4
	39 情報サービス業	1,479	1,553	▲ 4.8	1,610	▲ 8.1	127	90	41.1	122	4.1
H	運輸業, 郵便業 (42~49)	1,776	1,752	1.4	2,078	▲ 14.5	614	688	▲ 10.8	792	▲ 22.5
I	卸売業, 小売業 (50~61)	1,936	1,878	3.1	1,843	5.0	2,153	2,476	▲ 13.0	1,850	16.4
	50~55 卸売業	424	540	▲ 21.5	569	▲ 25.5	313	270	15.9	433	▲ 27.7
	56~61 小売業	1,512	1,338	13.0	1,274	18.7	1,840	2,206	▲ 16.6	1,417	29.9
	56 各種商品小売業	380	244	55.7	219	73.5	557	497	12.1	355	56.9
J	金融業, 保険業 (62~67)	120	138	▲ 13.0	117	2.6	29	33	▲ 12.1	39	▲ 25.6
K	不動産業, 物品賃貸業 (68~70)	508	388	30.9	585	▲ 13.2	261	204	27.9	249	4.8
L	学術研究, 専門・技術サービス業 (71~74)	874	830	5.3	715	22.2	338	265	27.5	349	▲ 3.2
M	宿泊業, 飲食サービス業 (75~77)	1,020	586	74.1	1,978	▲ 48.4	833	830	0.4	1,269	▲ 34.4
	76 飲食店	840	414	102.9	1,756	▲ 52.2	634	683	▲ 7.2	1,049	▲ 39.6
N	生活関連サービス業, 娯楽業 (78~80)	762	399	91.0	533	43.0	1,042	737	41.4	705	47.8
O	教育, 学習支援業 (81,82)	299	210	42.4	207	44.4	384	346	11.0	334	15.0
P	医療, 福祉 (83~85)	4,810	4,694	2.5	5,551	▲ 13.3	5,288	4,860	8.8	5,928	▲ 10.8
	83 医療業	1,419	1,500	▲ 5.4	1,889	▲ 24.9	1,129	1,179	▲ 4.2	1,161	▲ 2.8
	85 社会保険・社会福祉・介護事業	3,383	3,190	6.1	3,657	▲ 7.5	4,156	3,679	13.0	4,763	▲ 12.7
Q	複合サービス事業 (86,87)	62	47	31.9	81	▲ 23.5	199	416	▲ 52.2	481	▲ 58.6
R	サービス業(他に分類されないもの)(88~96)	3,525	3,073	14.7	4,133	▲ 14.7	2,644	1,817	45.5	2,962	▲ 10.7
	91 職業紹介・労働者派遣業	1,217	1,333	▲ 8.7	1,545	▲ 21.2	331	246	34.6	345	▲ 4.1
	92 その他の事業サービス業	1,920	1,337	43.6	1,918	0.1	2,083	1,387	50.2	2,142	▲ 2.8
S, T	公務(他に分類されるものを除く)・その他(97,98)	75	94	▲ 20.2	73	2.7	212	191	11.0	166	27.7
	合 計	22,222	20,383	9.0	25,151	▲ 11.6	15,265	14,078	8.4	16,605	▲ 8.1
	29人以下	14,446	13,429	7.6	16,350	▲ 11.6	10,089	9,009	12.0	9,985	1.0
	30~99人	5,221	4,341	20.3	5,029	3.8	3,255	3,015	8.0	3,838	▲ 15.2
	100~299人	1,845	1,832	0.7	2,615	▲ 29.4	1,254	1,218	3.0	1,475	▲ 15.0
	300~499人	253	319	▲ 20.7	477	▲ 47.0	388	483	▲ 19.7	644	▲ 39.8
	500~999人	226	183	23.5	404	▲ 44.1	177	308	▲ 42.5	524	▲ 66.2
	1,000人以上	231	279	▲ 17.2	276	▲ 16.3	102	45	126.7	139	▲ 26.6

(注) 産業分類は、平成25年10月改定の「日本標準産業分類」に基づく。

8. 一般職業紹介状況全数（新規学卒を除き、パートタイムを含む）「諸比率」

項目 年月		比率					
		新規 求人 倍率(倍)	有効 求人 倍率(倍)	就職率 (%)		充足率 (%)	
				新規	※雇用保険 受給者	新規	県外依存率
24年度月平均		0.98	0.59	22.5	17.2	20.0	19.2
25年度月平均		1.18	0.72	23.5	18.3	17.2	19.6
26年度月平均		1.33	0.86	23.8	18.5	15.5	20.0
27年度月平均		1.49	0.96	24.0	18.4	14.1	20.3
28年度月平均		1.63	1.06	24.6	19.2	13.1	20.0
平成28年11月		1.61	1.07	28.1	23.3	13.8	19.8
12月		1.66	1.07	29.8	26.1	12.4	20.6
平成29年1月		1.58	1.05	17.8	17.1	9.5	21.6
2月		1.67	1.07	24.9	21.8	12.5	18.9
3月		1.64	1.08	30.3	23.7	16.6	18.0
4月		1.63	1.11	19.8	11.4	14.5	19.4
5月		1.79	1.11	23.7	14.8	14.2	20.3
6月		1.94	1.16	27.4	22.0	12.3	19.4
7月		1.86	1.20	24.7	20.3	11.2	20.5
8月		1.69	1.21	23.7	19.6	11.2	20.1
9月		1.99	1.20	24.2	21.8	10.3	20.9
10月		1.82	1.21	24.5	18.9	11.4	21.7
11月		1.69	1.19	26.4	22.3	12.0	20.3
安 定 所 別 11 月 分	横 浜	3.84	2.61	21.8	16.1	9.0	18.1
	戸 塚	1.59	0.89	29.0	24.6	11.5	10.6
	川 崎	2.28	1.56	29.9	23.5	13.0	30.8
	横須賀	1.21	0.72	33.3	23.8	16.2	2.3
	平 塚	1.52	0.98	30.3	30.5	15.3	6.7
	小田原	1.95	1.50	31.0	26.3	15.7	23.9
	藤 沢	1.50	0.96	26.0	19.3	14.3	12.9
	相模原	1.62	1.09	28.3	24.2	15.1	34.2
	厚 木	2.25	1.50	28.6	22.4	13.8	14.6
	松 田	1.74	1.01	35.3	37.3	16.6	8.8
	横浜南	1.29	0.73	26.9	20.2	17.4	8.6
	川崎北	1.20	0.71	23.1	17.1	11.9	36.4
	港 北	2.91	1.39	23.7	16.6	8.7	29.3
	大 和	1.35	1.11	27.7	30.1	13.7	19.3
	プラザ横浜	0.00	0.00	21.2	—	—	—

(注) 1. 局の月次の新規求人倍率及び有効求人倍率は季節調整値。
(年度、安定所別の新規求人倍率及び有効求人倍率は実数値)

季節調整法はセンサス局法Ⅱ(X-12-ARIMA)による。
なお、平成28年12月以前の数値は新季節指数により改訂されている。

2. 県外依存率は、パートタイムを除く。
3. ※欄は受給資格決定件数に対する割合。

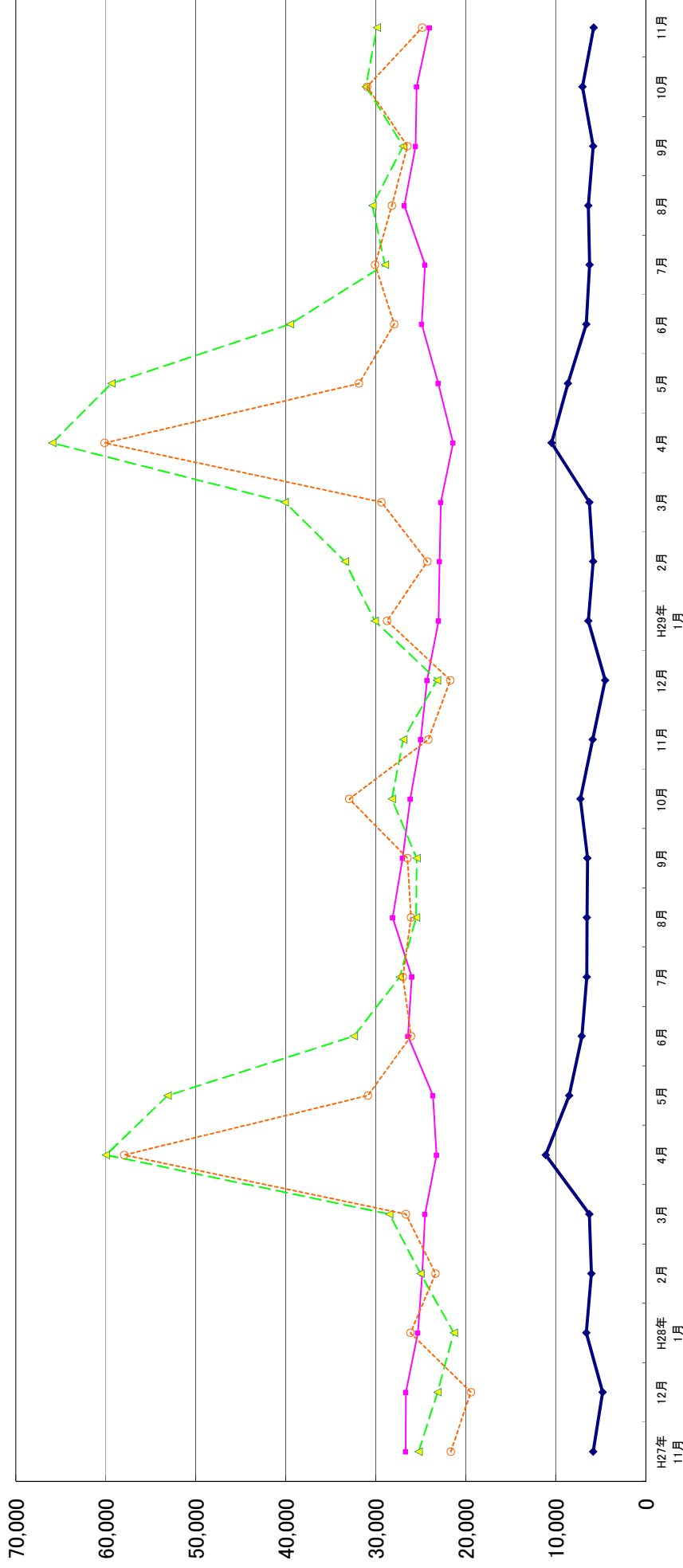
9. ふるさとハローワーク取扱 職業紹介状況

項目		新規求職申込件数	紹介件数	就職件数
年月		(件)	(件)	(件)
24年度月平均		425	1,802	233
25年度月平均		421	1,655	236
26年度月平均		417	1,460	229
27年度月平均		374	1,298	213
28年度月平均		375	1,221	213
29年度累計		3,082	8,850	1,652
前月		382	1,087	199
平成29年11月		347	1,010	203
地域別	伊勢原	107	247	53
	茅ヶ崎	128	462	87
	秦野	112	301	63

(単位:人)

11. 雇用保険の推移

神奈川労働局



—●— 受給資格決定件数
 —■— 受給者実人員
 -▲- 資格取得者数
 -○- 資格喪失者数

	H27年 11月	H28年 12月	H28年 1月	2月	3月	4月	5月	6月	7月	8月	9月	10月	11月	H29年 1月	2月	3月	4月	5月	6月	7月	8月	9月	10月	11月
受給資格決定件数	5,850	4,805	6,611	6,034	6,273	11,112	8,496	7,104	6,553	6,538	6,480	7,261	5,890	4,505	5,855	6,265	10,457	8,649	6,599	6,242	6,376	5,846	7,033	5,793
受給者実人員	26,672	26,641	25,331	24,846	24,537	23,261	23,636	26,422	25,995	28,133	27,021	26,178	25,019	24,310	22,900	22,758	21,415	23,052	24,898	24,524	26,814	25,561	25,462	24,055
資格取得者数	25,233	23,131	21,334	25,023	28,484	59,981	53,125	32,430	27,338	25,506	25,460	28,213	26,949	23,195	33,434	40,120	65,949	59,379	39,512	28,987	30,380	26,965	31,109	29,879
資格喪失者数	21,664	19,430	26,139	23,360	26,654	57,940	30,864	26,091	26,978	26,097	26,469	32,942	24,164	21,730	24,264	29,368	60,121	31,863	27,955	30,089	28,218	26,491	30,964	24,836