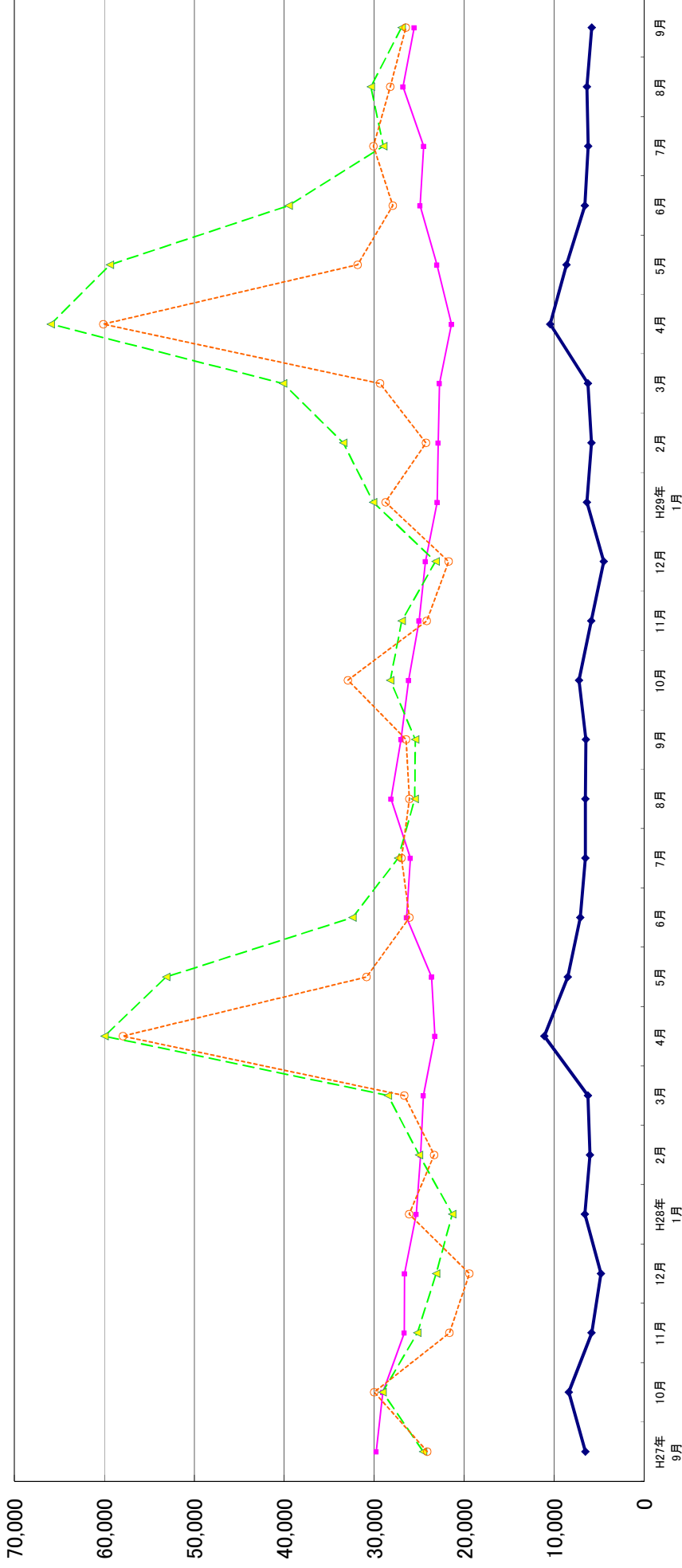


(単位:人)

11. 雇用保険の推移

神奈川労働局



—●— 受給資格決定件数
 —●— 受給者実人員
 -▲- 資格取得者数
 -○- 資格喪失者数

	H27年 9月	10月	11月	12月	H28年 1月	2月	3月	4月	5月	6月	7月	8月	9月	H29年 1月	2月	3月	4月	5月	6月	7月	8月	9月								
受給資格決定件数	6,541	8,399	5,850	4,805	6,611	6,034	6,273	11,112	8,496	7,104	6,553	6,538	6,480	7,261	5,890	6,265	10,457	8,649	6,599	6,242	6,376	6,376	5,855	6,376	4,505	6,376	5,855	6,376	6,376	5,846
受給者実人員	29,793	29,048	26,672	26,641	25,331	24,846	24,537	23,261	23,636	26,422	25,995	28,133	27,021	26,178	25,019	22,758	21,415	23,052	24,898	24,524	24,524	23,023	22,900	23,023	24,310	23,023	22,900	23,023	24,898	25,561
資格取得者数	24,571	29,076	25,233	23,131	21,334	25,023	28,484	59,981	53,125	32,430	27,338	25,506	25,460	28,213	26,949	40,120	65,949	59,379	39,512	28,987	30,380	28,987	30,122	33,434	30,122	30,122	33,434	59,379	28,987	26,965
資格喪失者数	24,116	30,023	21,664	19,430	26,139	23,360	26,654	57,940	30,864	26,091	26,978	26,097	26,469	32,942	24,164	29,368	60,121	31,863	27,955	30,089	28,218	28,218	28,749	24,264	21,730	28,749	24,264	31,863	28,218	26,491