

1. 一般職業紹介状況（新規学卒者を除き、パートタイムを含む）主要項目

項目	年月	平成29年 8月	前月	前月比、差 (%、ポイント)	前年同月	前年同月比、差 (%、ポイント)
全 数	1 新規求職申込件数(件)	20,458	20,228	1.1	20,857	▲ 1.9
	2 月間有効求職者数(人)	96,068	97,663	▲ 1.6	99,925	▲ 3.9
	3 新規求人数(人)	37,090	39,528	▲ 6.2	35,359	4.9
	4 月間有効求人数(人)	113,297	111,218	1.9	103,923	9.0
	5 紹介件数(件)	33,649	34,600	▲ 2.7	38,082	▲ 11.6
	6 就職件数(件)	4,850	5,004	▲ 3.1	5,020	▲ 3.4
	7 充足数(人)	4,164	4,413	▲ 5.6	4,337	▲ 4.0
	8 新規求人倍率(3/1)(倍)	1.81	1.95	▲ 0.14	1.70	0.11
	季節調整値(倍)	1.69	1.86	▲ 0.17	—	—
	9 有効求人倍率(4/2)(倍)	1.18	1.14	0.04	1.04	0.14
	季節調整値(倍)	1.21	1.20	0.01	—	—
	10 紹介率 (5/2×100)(%)	35.0	35.4	▲ 0.4	38.1	▲ 3.1
11 就職率 (6/1×100)(%)	23.7	24.7	▲ 1.0	24.1	▲ 0.4	
12 充足率 (7/3×100)(%)	11.2	11.2	0.0	12.3	▲ 1.1	

(注) 1. 季節調整法はセンサス局法Ⅱ(X-12-ARIMA)による。

なお、平成28年12月以前の季節調整値は、平成29年1月分公表時に新季節指数により改訂されている。

2. ▲は減少

2. 一般職業紹介状況全数

項目 年月	1. 新規求職申込件数 (件)		2. 月間有効求職者数 (人)		3. 紹介件数 (件)	
		うち 男子		うち 男子		うち 男子
24年度月平均	29,222	14,951	133,173	69,404	64,506	38,993
25年度月平均	26,781	13,415	122,543	63,067	56,301	33,410
26年度月平均	25,347	12,552	111,959	56,723	47,994	27,896
27年度月平均	23,846	11,775	105,728	53,272	44,475	25,266
28年度月平均	22,578	10,932	99,500	49,708	40,541	22,664
平成28年 8月	20,857	10,153	99,925	49,786	38,082	21,964
9月	22,280	10,485	99,073	48,880	41,283	23,082
10月	22,969	11,336	99,739	49,304	40,834	22,815
11月	19,449	9,637	96,658	48,066	37,880	21,878
12月	15,775	7,953	89,412	45,147	29,524	17,174
平成29年 1月	23,818	11,485	91,273	45,823	37,574	20,603
2月	23,003	10,752	94,698	47,056	43,876	23,123
3月	23,875	11,446	99,228	49,168	45,695	24,527
4月	29,404	14,071	103,733	51,277	40,520	21,560
5月	23,811	10,938	104,593	51,280	39,461	21,242
6月	21,426	9,891	101,923	49,569	39,595	21,643
7月	20,228	9,975	97,663	47,332	34,600	19,048
8月	20,458	9,599	96,068	46,399	33,649	18,363
前月比 (%)	1.1	▲ 3.8	▲ 1.6	▲ 2.0	▲ 2.7	▲ 3.6
前年同月比 (%)	▲ 1.9	▲ 5.5	▲ 3.9	▲ 6.8	▲ 11.6	▲ 16.4

安定所別 8月分	横浜	2,978	1,363	14,501	6,815	4,562	2,361
	戸塚	1,193	548	6,065	2,937	2,217	1,138
	川崎	1,481	794	6,645	3,443	2,347	1,324
	横須賀	944	424	4,545	2,209	1,498	711
	平塚	1,014	494	4,799	2,469	1,597	941
	小田原	570	248	2,616	1,371	851	469
	藤沢	1,965	884	9,094	4,259	3,233	1,685
	相模原	1,781	836	7,887	3,783	2,655	1,560
	厚木	1,124	593	5,577	2,820	1,644	1,024
	松田	648	324	2,889	1,474	851	489
	横浜南	613	292	3,285	1,637	1,004	520
	川崎北	2,185	950	11,039	5,122	3,285	1,766
	港北	1,781	820	9,266	4,327	2,800	1,588
	大和	1,043	536	4,140	2,070	1,662	1,020
	プラザ横浜	1,138	493	3,720	1,663	3,443	1,767

(新規学卒を除き、パートタイムを含む)

	4. 就職件数 (件)		5. 新規 求人数 (人)	6. 月間有効 求人数 (人)	7. 充足数 (人)
	うち 男子	うち雇用保険 受給者			
6,588	3,544	1,598	28,525	78,879	5,698
6,294	3,315	1,529	31,518	88,481	5,429
6,028	3,150	1,414	33,752	95,740	5,217
5,725	2,984	1,352	35,573	101,800	4,999
5,557	2,830	1,317	36,729	105,503	4,812
5,020	2,677	1,289	35,359	103,923	4,337
5,449	2,754	1,411	37,089	105,120	4,725
5,438	2,748	1,362	40,602	108,988	4,706
5,467	2,872	1,373	34,461	108,509	4,761
4,705	2,470	1,178	32,897	103,418	4,068
4,240	2,207	1,092	39,620	103,580	3,746
5,722	2,801	1,275	40,010	109,921	5,003
7,231	3,432	1,483	37,573	112,523	6,238
5,821	2,894	1,187	34,972	107,277	5,082
5,650	2,748	1,284	35,078	103,228	4,974
5,864	2,936	1,453	41,114	107,941	5,058
5,004	2,530	1,269	39,528	111,218	4,413
4,850	2,537	1,251	37,090	113,297	4,164
▲ 3.1	0.3	▲ 1.4	▲ 6.2	1.9	▲ 5.6
▲ 3.4	▲ 5.2	▲ 2.9	4.9	9.0	▲ 4.0

605	319	166	10,164	35,261	895
295	146	95	1,741	4,910	190
375	227	109	2,818	8,859	365
267	140	61	1,075	3,104	163
294	148	90	1,538	4,599	201
173	93	35	1,289	3,728	152
448	213	98	3,161	8,645	374
450	245	114	2,827	8,280	416
301	166	76	2,251	7,423	278
168	88	38	986	2,707	141
170	91	41	921	2,315	172
398	185	117	2,719	7,134	267
329	172	95	4,039	11,711	370
256	153	66	1,561	4,621	180
321	151	50	0	0	0

3. 一般職業紹介状況全数

項目 年月	1. 新規求職申込件数 (件)		2. 月間有効求職者数 (人)		3. 紹介件数 (件)	
		うち 男子		うち 男子		うち 男子
24年度月平均	21,033	12,693	97,108	59,498	48,303	32,451
25年度月平均	19,077	11,257	88,460	53,410	41,534	27,505
26年度月平均	17,628	10,304	78,719	46,850	34,974	22,674
27年度月平均	16,457	9,571	73,248	43,396	32,263	20,419
28年度月平均	15,380	8,757	68,115	39,933	28,830	18,030
平成28年 8月	14,557	8,315	69,144	40,416	28,128	17,841
9月	15,071	8,596	68,231	39,759	29,650	18,713
10月	15,712	9,041	68,336	39,891	29,071	18,056
11月	13,438	7,787	66,210	38,741	27,344	17,376
12月	11,134	6,493	61,630	36,368	21,739	13,923
平成29年 1月	16,267	9,117	62,911	36,847	26,680	16,310
2月	15,605	8,678	64,897	37,746	29,380	17,615
3月	16,291	9,197	67,776	39,342	31,419	18,974
4月	18,890	10,468	69,546	40,218	28,033	16,950
5月	15,334	8,522	69,241	39,926	26,660	16,533
6月	14,234	7,842	67,019	38,430	27,348	16,970
7月	13,995	7,932	65,257	37,290	24,497	15,056
8月	13,841	7,614	64,685	36,737	23,656	14,414
前月比 (%)	▲ 1.1	▲ 4.0	▲ 0.9	▲ 1.5	▲ 3.4	▲ 4.3
前年同月比 (%)	▲ 4.9	▲ 8.4	▲ 6.4	▲ 9.1	▲ 15.9	▲ 19.2

安 定 所 別 8 月 分	横 浜	2,052	1,070	10,008	5,482	3,144	1,800
	戸 塚	767	414	3,951	2,270	1,453	848
	川 崎	1,040	638	4,663	2,789	1,726	1,062
	横須賀	577	300	2,755	1,573	970	520
	平 塚	671	401	3,081	1,914	1,159	751
	小田原	370	185	1,707	1,028	572	356
	藤 沢	1,291	702	5,978	3,339	2,236	1,328
	相模原	1,176	655	5,354	3,013	1,815	1,183
	厚 木	791	496	3,748	2,273	1,210	854
	松 田	395	241	1,851	1,119	559	363
	横浜南	396	217	2,044	1,203	687	405
	川崎北	1,537	774	7,591	4,102	2,347	1,423
	港 北	1,216	658	6,241	3,455	1,985	1,262
	大 和	685	432	2,804	1,711	1,207	818
	フラスカ横浜	877	431	2,909	1,466	2,586	1,441

(新規学卒・パートタイムを除く)

	4. 就職件数 (件)		5. 新規 求人数 (人)	6. 月間有効 求人数 (人)	7. 他県への 就職件数 (人)	8. 充足数 (人)	9. 他県から の充足数 (人)
	うち 男子	うち雇用保険 受給者					
3,937	2,603	1,144	17,719	49,806	1,206	3,359	644
3,707	2,399	1,089	19,479	55,353	1,130	3,187	626
3,547	2,279	1,012	20,868	59,881	1,079	3,060	611
3,353	2,134	963	21,647	62,564	1,004	2,924	592
3,130	1,967	915	21,909	63,776	940	2,711	543
2,900	1,859	878	21,249	63,220	876	2,530	520
3,101	1,926	984	22,877	64,385	919	2,715	547
3,041	1,921	954	24,112	66,212	919	2,698	605
3,103	1,983	964	20,383	65,736	904	2,710	536
2,760	1,760	815	19,773	62,268	842	2,390	493
2,442	1,543	729	23,798	62,424	742	2,145	464
3,174	1,933	880	22,892	65,300	913	2,760	523
3,887	2,318	1,014	21,525	66,099	1,171	3,283	592
3,215	1,972	848	20,872	63,175	985	2,767	537
2,981	1,842	858	21,390	61,918	883	2,615	530
3,169	1,994	1,005	25,563	66,460	940	2,744	531
2,780	1,723	876	23,320	68,595	802	2,468	507
2,758	1,727	841	22,289	69,384	858	2,363	476
▲ 0.8	0.2	▲ 4.0	▲ 4.4	1.2	7.0	▲ 4.3	▲ 6.1
▲ 4.9	▲ 7.1	▲ 4.2	4.9	9.8	▲ 2.1	▲ 6.6	▲ 8.5

333	199	118	6,481	22,363	97	481	111
165	97	61	1,002	3,008	38	104	12
234	157	84	1,780	6,098	103	249	63
140	87	39	540	1,662	29	92	12
170	110	55	853	2,715	30	103	6
103	65	24	759	2,131	19	93	18
228	134	65	1,940	5,121	49	197	30
262	166	74	1,664	4,972	89	227	63
179	122	52	1,392	4,566	35	169	14
103	62	25	552	1,549	19	81	8
91	62	27	506	1,307	35	96	13
203	117	75	1,518	3,952	106	141	54
198	122	65	2,293	7,103	74	222	55
153	113	46	1,009	2,837	47	108	17
196	114	31	0	0	88	0	0

4. 中高年齢者の職業紹介状況

項目 年月	新規	求職申込件数(件)			月間	有効求職者数(人)			
		55～59歳	60～64歳	65歳以上		55～59歳	60～64歳	65歳以上	
24年度月平均	7,459	1,428	1,535	613	37,665	7,691	8,449	2,371	
25年度月平均	6,961	1,279	1,321	658	35,322	7,069	7,186	2,562	
26年度月平均	6,750	1,232	1,186	727	32,007	6,230	6,140	2,763	
27年度月平均	6,597	1,193	1,105	728	30,866	5,946	5,669	2,736	
28年度月平均	6,510	1,197	1,057	764	30,002	5,829	5,326	2,802	
平成28年 8月	5,997	1,081	933	665	30,125	5,852	5,469	2,616	
9月	6,175	1,147	987	635	29,752	5,803	5,338	2,595	
10月	6,726	1,220	1,083	756	29,943	5,845	5,336	2,587	
11月	5,541	984	938	581	29,002	5,656	5,135	2,504	
12月	4,914	926	779	515	27,426	5,333	4,860	2,387	
平成29年 1月	7,005	1,394	1,083	836	28,114	5,585	4,974	2,508	
2月	6,863	1,228	1,125	846	29,222	5,748	5,127	2,760	
3月	6,887	1,272	1,116	823	30,361	5,937	5,330	2,992	
4月	8,745	1,643	1,555	1,450	31,524	6,176	5,549	3,563	
5月	6,453	1,191	1,088	794	31,006	6,091	5,464	3,548	
6月	6,012	1,124	928	642	30,055	5,851	5,306	3,379	
7月	6,061	1,151	967	707	29,101	5,760	5,297	2,734	
8月	5,931	1,063	964	687	28,821	5,677	5,287	2,637	
前月比(%)	▲ 2.1	▲ 7.6	▲ 0.3	▲ 2.8	▲ 1.0	▲ 1.4	▲ 0.2	▲ 3.5	
前年同月比(%)	▲ 1.1	▲ 1.7	3.3	3.3	▲ 4.3	▲ 3.0	▲ 3.3	0.8	
安 定 所 別 8 月 分	横 浜	831	144	136	121	4,424	882	862	440
	戸 塚	352	63	65	58	1,783	316	348	200
	川 崎	442	65	86	45	1,968	381	402	144
	横須賀	261	53	42	25	1,306	233	278	99
	平 塚	281	58	48	25	1,331	256	269	114
	小田原	128	25	21	5	775	186	141	56
	藤 沢	561	98	80	71	2,723	507	448	256
	相模原	490	83	66	63	2,330	448	382	214
	厚 木	319	51	55	36	1,604	297	300	158
	松 田	157	32	22	14	818	175	162	68
	横浜南	197	35	28	28	1,035	190	208	112
	川崎北	643	120	110	64	3,227	666	553	296
	港 北	533	93	89	64	2,803	588	509	252
	大 和	303	55	51	36	1,201	243	210	113
	プラザ横浜	433	88	65	32	1,493	309	215	115

(注)1. 中高年齢者とは 45歳以上。

(パートタイムを除く)

	紹介件数 (件)			就職件数 (件)			就職率 (%)	
	55～59歳	60～64歳	65歳以上	55～59歳	60～64歳	65歳以上		
19,174	4,034	2,475	516	1,318	264	237	52	17.7
17,590	3,726	2,205	603	1,335	259	229	64	19.2
15,320	3,187	1,804	682	1,323	258	208	73	19.6
14,964	3,185	1,792	714	1,339	266	203	82	20.3
14,039	3,022	1,748	731	1,331	252	203	93	20.4
13,674	2,955	1,705	642	1,240	231	222	90	20.7
14,645	3,002	1,816	723	1,383	282	206	85	22.4
14,092	3,043	1,657	633	1,338	242	220	88	19.9
13,532	2,851	1,585	677	1,352	256	208	91	24.4
11,033	2,436	1,304	548	1,172	229	146	87	23.9
13,229	2,894	1,812	626	1,088	211	149	80	15.5
14,625	3,146	1,973	861	1,354	253	207	85	19.7
15,448	3,327	2,047	898	1,683	314	270	125	24.4
13,887	2,848	1,793	881	1,378	251	217	127	15.8
13,736	2,918	1,814	897	1,296	249	187	105	20.1
13,981	2,966	1,918	791	1,406	276	208	106	23.4
12,436	2,745	1,647	583	1,178	238	163	83	19.4
12,248	2,680	1,718	717	1,275	265	197	86	21.5
▲ 1.5	▲ 2.4	4.3	23.0	8.2	11.3	20.9	3.6	2.1P
▲ 10.4	▲ 9.3	0.8	11.7	2.8	14.7	▲ 11.3	▲ 4.4	0.8P
1,529	365	201	119	155	34	26	12	18.7
695	137	104	50	85	12	9	12	24.1
806	180	107	25	100	28	15	5	22.6
491	78	87	24	71	13	12	4	27.2
633	145	69	25	74	15	12	4	26.3
269	73	43	5	52	12	10	2	40.6
1,166	293	99	51	103	21	12	6	18.4
867	205	98	46	104	20	9	5	21.2
576	93	82	42	78	16	9	8	24.5
217	66	35	7	34	6	5	3	21.7
374	59	92	11	42	9	6	0	21.3
1,326	273	204	98	89	18	22	5	13.8
1,088	203	207	86	107	24	16	6	20.1
654	92	88	29	81	13	14	8	26.7
1,557	418	202	99	100	24	20	6	23.1

(注)2.「就職率」の前月比、前年同月比は前月差、前年同月差である。(Pはポイントの略)

5. パートタイム職業紹介状況

項目 年月		新規求職申込件数		月間有効求職者数		新規	月間有効	就職件数	
		(件)	うち 男子	(人)	うち 男子	求人数 (人)	求人数 (人)	(件)	うち 男子
24年度月平均		8,189	2,257	36,065	9,906	10,806	29,073	2,651	942
25年度月平均		7,704	2,158	34,083	9,657	12,038	33,127	2,587	917
26年度月平均		7,720	2,247	33,240	9,873	12,884	35,860	2,481	871
27年度月平均		7,389	2,205	32,480	9,877	13,926	39,236	2,372	850
28年度月平均		7,198	2,175	31,385	9,775	14,820	41,727	2,427	863
平成28年 8月		6,300	1,838	30,781	9,370	14,110	40,703	2,120	818
9月		7,209	1,889	30,842	9,121	14,212	40,735	2,348	828
10月		7,257	2,295	31,403	9,413	16,490	42,776	2,397	827
11月		6,011	1,850	30,448	9,325	14,078	42,773	2,364	889
12月		4,641	1,460	27,782	8,779	13,124	41,150	1,945	710
平成29年 1月		7,551	2,368	28,362	8,976	15,822	41,156	1,798	664
2月		7,398	2,074	29,801	9,310	17,118	44,621	2,548	868
3月		7,584	2,249	31,452	9,826	16,048	46,424	3,344	1,114
4月		10,514	3,603	34,187	11,059	14,100	44,102	2,606	922
5月		8,477	2,416	35,352	11,354	13,688	41,310	2,669	906
6月		7,192	2,049	34,904	11,139	15,551	41,481	2,695	942
7月		6,233	2,043	32,406	10,042	16,208	42,623	2,224	807
8月		6,617	1,985	31,383	9,662	14,801	43,913	2,092	810
前月比(%)		6.2	▲ 2.8	▲ 3.2	▲ 3.8	▲ 8.7	3.0	▲ 5.9	0.4
前年同月比(%)		5.0	8.0	2.0	3.1	4.9	7.9	▲ 1.3	▲ 1.0
安定所別 8月分	横浜	926	293	4,493	1,333	3,683	12,898	272	120
	戸塚	426	134	2,114	667	739	1,902	130	49
	川崎	441	156	1,982	654	1,038	2,761	141	70
	横須賀	367	124	1,790	636	535	1,442	127	53
	平塚	343	93	1,718	555	685	1,884	124	38
	小田原	200	63	909	343	530	1,597	70	28
	藤沢	674	182	3,116	920	1,221	3,524	220	79
	相模原	605	181	2,533	770	1,163	3,308	188	79
	厚木	333	97	1,829	547	859	2,857	122	44
	松田	253	83	1,038	355	434	1,158	65	26
	横浜南	217	75	1,241	434	415	1,008	79	29
	川崎北	648	176	3,448	1,020	1,201	3,182	195	68
	港北	565	162	3,025	872	1,746	4,608	131	50
	大和	358	104	1,336	359	552	1,784	103	40
	プラザ横浜	261	62	811	197	0	0	125	37

6. 産業別／規模別新規求人状況

平成29年 8月

(単位:人、%)

規 模	項 目	一 般 (パートタイムを除く)				パートタイム					
		今 月	前年同月	前年同月比	前 月	前月比	今 月	前年同月	前年同月比	前 月	前月比
A, B	農, 林, 漁業 (01~04)	37	33	12.1	25	48.0	22	30	▲ 26.7	20	10.0
C	鉱業, 採石業, 砂利採取業 (05)	2	0	—	1	100.0	0	0	—	0	—
D	建設業 (06~08)	2,676	2,700	▲ 0.9	2,917	▲ 8.3	204	208	▲ 1.9	231	▲ 11.7
	06 総合工事業	1,300	1,480	▲ 12.2	1,584	▲ 17.9	103	107	▲ 3.7	139	▲ 25.9
E	製造業 (09~32)	2,142	1,892	13.2	2,005	6.8	1,111	956	16.2	758	46.6
	09 食料品製造業	182	155	17.4	247	▲ 26.3	403	335	20.3	277	45.5
	10 飲料・たばこ・飼料製造業	17	9	88.9	1	1600.0	18	3	500.0	4	350.0
	11 繊維工業	14	10	40.0	13	7.7	7	13	▲ 46.2	35	▲ 80.0
	12 木材・木製品製造業(家具を除く)	7	8	▲ 12.5	11	▲ 36.4	12	3	300.0	5	140.0
	13 家具・装備品製造業	13	4	225.0	17	▲ 23.5	6	4	50.0	6	0.0
	14 パルプ・紙・紙加工品製造業	44	50	▲ 12.0	48	▲ 8.3	11	77	▲ 85.7	10	10.0
	15 印刷・同関連業	47	30	56.7	71	▲ 33.8	16	12	33.3	9	77.8
	16 化学工業	90	84	7.1	99	▲ 9.1	191	105	81.9	40	377.5
	17 石油製品・石炭製品製造業	21	7	200.0	18	16.7	0	0	—	1	▲ 100.0
	18 プラスチック製品製造業(別掲を除く)	46	75	▲ 38.7	62	▲ 25.8	19	35	▲ 45.7	30	▲ 36.7
	19 ゴム製品製造業	17	4	325.0	18	▲ 5.6	8	6	33.3	22	▲ 63.6
	21 窯業・土石製品製造業	21	33	▲ 36.4	24	▲ 12.5	6	4	50.0	8	▲ 25.0
	22 鉄鋼業	22	37	▲ 40.5	14	57.1	4	3	33.3	2	100.0
	23 非鉄金属製造業	14	14	0.0	14	0.0	2	4	▲ 50.0	6	▲ 66.7
	24 金属製品製造業	328	204	60.8	228	43.9	92	46	100.0	39	135.9
	25 はん用機械器具製造業	193	144	34.0	168	14.9	73	35	108.6	32	128.1
	26 生産用機械器具製造業	125	142	▲ 12.0	117	6.8	21	9	133.3	12	75.0
	27 業務用機械器具製造業	66	71	▲ 7.0	51	29.4	15	15	0.0	18	▲ 16.7
	28 電子部品・デバイス・電子回路製造業	79	70	12.9	63	25.4	21	8	162.5	23	▲ 8.7
	29 電気機械器具製造業	241	230	4.8	200	20.5	97	116	▲ 16.4	58	67.2
	(293,294,301 民生用電気機器等)	105	97	8.2	94	11.7	15	35	▲ 57.1	13	15.4
	(296,297,302,303,28 電子機器等)	194	145	33.8	97	100.0	66	43	53.5	37	78.4
	30 情報通信機械器具製造業	122	95	28.4	96	27.1	14	38	▲ 63.2	11	27.3
	31 輸送用機械器具製造業	389	337	15.4	390	▲ 0.3	41	56	▲ 26.8	98	▲ 58.2
	(311 自動車・同附属品製造業)	322	282	14.2	329	▲ 2.1	33	46	▲ 28.3	86	▲ 61.6
	(273,274,275,323 精密機械器具等)	50	53	▲ 5.7	42	19.0	11	18	▲ 38.9	16	▲ 31.3
	20.32 その他の製造業	44	79	▲ 44.3	35	25.7	34	29	17.2	12	183.3
F	電気・ガス・熱供給・水道業 (33~36)	45	20	125.0	11	309.1	15	5	200.0	6	150.0
G	情報通信業 (37~41)	1,652	1,686	▲ 2.0	1,489	10.9	171	129	32.6	123	39.0
	39 情報サービス業	1,568	1,619	▲ 3.2	1,374	14.1	162	103	57.3	85	90.6
H	運輸業, 郵便業 (42~49)	1,747	1,924	▲ 9.2	1,893	▲ 7.7	591	505	17.0	522	13.2
I	卸売業, 小売業 (50~61)	2,163	1,950	10.9	2,003	8.0	1,896	1,895	0.1	1,703	11.3
	50~55 卸売業	504	557	▲ 9.5	609	▲ 17.2	313	265	18.1	366	▲ 14.5
	56~61 小売業	1,659	1,393	19.1	1,394	19.0	1,583	1,630	▲ 2.9	1,337	18.4
	56 各種商品小売業	333	63	428.6	254	31.1	464	153	203.3	396	17.2
J	金融業, 保険業 (62~67)	92	102	▲ 9.8	111	▲ 17.1	12	36	▲ 66.7	54	▲ 77.8
K	不動産業, 物品賃貸業 (68~70)	492	394	24.9	538	▲ 8.6	212	183	15.8	273	▲ 22.3
L	学術研究, 専門・技術サービス業(71~74)	828	870	▲ 4.8	622	33.1	312	342	▲ 8.8	280	11.4
M	宿泊業, 飲食サービス業 (75~77)	978	656	49.1	1,893	▲ 48.3	955	971	▲ 1.6	2,888	▲ 66.9
	76 飲食店	781	443	76.3	1,718	▲ 54.5	746	763	▲ 2.2	2,757	▲ 72.9
N	生活関連サービス業, 娯楽業 (78~80)	582	452	28.8	667	▲ 12.7	979	841	16.4	875	11.9
O	教育, 学習支援業 (81,82)	213	184	15.8	171	24.6	366	291	25.8	299	22.4
P	医療, 福祉 (83~85)	4,771	5,077	▲ 6.0	4,853	▲ 1.7	5,216	5,081	2.7	5,640	▲ 7.5
	83 医療業	1,641	1,496	9.7	1,541	6.5	1,303	1,270	2.6	1,145	13.8
	85 社会保険・社会福祉・介護事業	3,128	3,576	▲ 12.5	3,306	▲ 5.4	3,913	3,810	2.7	4,485	▲ 12.8
Q	複合サービス事業 (86,87)	56	48	16.7	110	▲ 49.1	130	76	71.1	48	170.8
R	サービス業(他に分類されないもの)(88~96)	3,702	3,134	18.1	3,907	▲ 5.2	2,483	2,452	1.3	2,268	9.5
	91 職業紹介・労働者派遣業	1,256	1,331	▲ 5.6	1,480	▲ 15.1	261	364	▲ 28.3	314	▲ 16.9
	92 その他の事業サービス業	1,972	1,410	39.9	1,773	11.2	1,993	1,908	4.5	1,560	27.8
S, T	公務(他に分類されるものを除く)・その他(97,98)	111	127	▲ 12.6	104	6.7	126	109	15.6	220	▲ 42.7
	合 計	22,289	21,249	4.9	23,320	▲ 4.4	14,801	14,110	4.9	16,208	▲ 8.7
	29人以下	14,454	13,575	6.5	15,417	▲ 6.2	9,575	9,011	6.3	9,306	2.9
	30~99人	4,810	4,699	2.4	4,432	8.5	3,180	3,434	▲ 7.4	4,912	▲ 35.3
	100~299人	2,074	2,075	▲ 0.0	2,304	▲ 10.0	1,357	1,122	20.9	1,395	▲ 2.7
	300~499人	381	299	27.4	479	▲ 20.5	319	193	65.3	239	33.5
	500~999人	300	198	51.5	474	▲ 36.7	233	204	14.2	276	▲ 15.6
	1,000人以上	270	403	▲ 33.0	214	26.2	137	146	▲ 6.2	80	71.3

(注) 産業分類は、平成25年10月改定の「日本標準産業分類」に基づく。

7. 年齢別常用職業紹介状況（パートタイム含む）

（単位：人、％）

区分	項目	常用（全数）											うち 常用的パートタイム						求人倍率	新就職規率								
		月間有効求職者数			就職件数			月間有効求人人数	月間有効求職者数			就職件数			月間有効求人人数	月間有効求職者数					就職件数							
		前年比	うち新規	うち保険受給者	前年比	うち保険受給者	前年比		前年比	うち新規	うち保険受給者	前年比	前年比	うち保険受給者		前年比	前年比	うち保険受給者			前年比	前年比	うち保険受給者	前年比				
28年	19才以下		1,246	2.2	250	▲ 2.9	23	▲ 24.3	68	▲ 2.9	1	▲ 53.3		27.0		228	1.9	48	▲ 5.7	2	▲ 45.8	20	8.1	0	0.0	41.5		
	20～24才		6,358	▲ 9.3	1,547	▲ 10.9	1,735	▲ 4.3	314	▲ 11.0	60	2.7		20.3		879	▲ 2.9	178	▲ 4.7	250	▲ 2.9	54	▲ 7.8	8	6.7	30.5		
	25～29才		10,627	▲ 9.0	2,436	▲ 8.6	4,963	▲ 9.7	467	▲ 8.6	142	▲ 5.0		19.2		2,067	▲ 7.3	416	▲ 8.5	1,029	▲ 10.1	100	▲ 7.0	26	5.1	24.0		
	30～34才		10,249	▲ 8.0	2,270	▲ 8.3	5,108	▲ 9.2	447	▲ 7.0	131	▲ 3.4		19.7		2,746	▲ 4.5	567	▲ 4.0	1,402	▲ 7.0	131	▲ 2.3	31	▲ 0.8	23.1		
	35～39才		10,167	▲ 10.3	2,294	▲ 9.8	4,551	▲ 12.1	491	▲ 12.7	122	▲ 17.6		21.4		2,958	▲ 6.9	641	▲ 8.8	1,250	▲ 8.0	172	▲ 9.6	31	▲ 7.4	26.8		
	40～44才		11,628	▲ 9.4	2,684	▲ 9.6	4,651	▲ 9.4	669	▲ 7.0	158	▲ 6.2		24.9		3,361	▲ 4.4	778	▲ 5.5	1,045	▲ 1.5	254	▲ 1.6	36	3.1	32.6		
	45～49才		12,076	▲ 0.2	2,712	1.1	4,940	▲ 2.7	670	4.3	167	0.5		24.7		3,372	5.8	774	6.3	1,036	0.4	261	12.3	40	1.9	33.7		
	50～54才		10,107	▲ 3.3	2,159	▲ 3.1	4,525	▲ 5.3	536	▲ 0.4	147	▲ 0.8		24.8		2,796	▲ 3.3	613	▲ 0.8	1,041	▲ 11.5	211	1.4	39	▲ 4.7	34.5		
	55～59才		8,509	▲ 2.5	1,744	0.5	4,309	▲ 5.8	423	▲ 0.1	130	6.4		24.2		2,689	▲ 3.6	549	0.5	1,260	▲ 10.1	192	7.0	46	18.2	34.9		
	60～64才		9,524	▲ 6.5	1,867	▲ 6.0	5,469	▲ 7.1	464	▲ 2.5	130	0.5		24.8		4,204	▲ 7.1	812	▲ 7.8	2,374	▲ 7.7	282	▲ 3.4	66	3.4	34.8		
65才以上		7,713	▲ 0.1	2,203	1.8	1,228	▲ 3.1	439	13.6	17	30.2		19.9		5,248	▲ 1.3	1,549	0.5	797	▲ 5.4	355	14.1	14	24.2	22.9			
計		93,365	2.8	98,202	▲ 5.9	22,167	▲ 5.4	41,502	▲ 7.5	4,987	▲ 3.4	1,203	▲ 2.9	0.95	34,700	4.4	30,547	▲ 3.4	6,926	▲ 2.8	11,484	▲ 7.0	2,031	2.1	336	3.2	1.14	29.3
45才以上			47,927	▲ 2.6	10,685	▲ 1.0	20,471	▲ 5.1	2,531	2.7	591	2.1		23.7		18,309	▲ 2.2	4,297	▲ 0.4	6,507	▲ 7.4	1,301	6.4	204	5.5	30.3		
55才以上			25,745	▲ 3.3	5,814	▲ 1.2	11,006	▲ 6.1	1,325	3.2	277	4.7		22.8		12,141	▲ 3.9	2,910	▲ 2.0	4,430	▲ 8.0	829	5.9	125	10.4	28.5		
29年	19才以下		1,136	▲ 9.6	262	▲ 1.1	36	24.1	37	12.1	1	—		14.1		186	▲ 25.6	45	▲ 31.8	6	100.0	10	0.0	0	—	22.2		
	20～24才		6,151	▲ 5.4	1,395	▲ 6.1	1,760	▲ 4.1	261	▲ 5.8	51	▲ 1.9		18.7		852	0.2	151	2.0	244	▲ 2.4	40	▲ 29.8	9	▲ 10.0	26.5		
	25～29才		10,212	▲ 6.4	2,231	▲ 3.3	5,138	▲ 4.6	375	▲ 14.8	140	6.1		16.8		2,011	▲ 7.5	370	▲ 4.1	1,048	▲ 8.9	71	▲ 26.8	27	0.0	19.2		
	30～34才		9,722	▲ 6.6	2,037	▲ 2.6	5,093	▲ 7.1	382	▲ 11.4	110	▲ 20.9		18.8		2,707	▲ 1.7	537	1.1	1,421	▲ 3.9	118	19.2	31	19.2	22.0		
	35～39才		9,671	▲ 5.9	1,932	▲ 12.1	4,750	▲ 1.2	387	▲ 10.8	109	10.1		20.0		2,897	0.6	520	▲ 4.8	1,315	0.8	120	▲ 11.1	30	11.1	23.1		
	40～44才		10,642	▲ 10.0	2,304	▲ 10.9	4,482	▲ 10.2	547	▲ 6.7	148	▲ 5.1		23.7		3,103	▲ 6.9	648	▲ 9.4	1,073	▲ 5.7	202	▲ 4.7	41	20.6	31.2		
	45～49才		11,724	▲ 3.3	2,590	1.0	4,947	▲ 4.1	614	8.7	151	0.0		23.7		3,499	4.0	780	8.9	1,188	8.4	249	16.9	52	62.5	31.9		
	50～54才		9,984	▲ 1.7	2,038	0.6	4,626	▲ 2.0	524	8.0	151	18.0		25.7		3,031	9.7	640	13.1	1,251	14.1	199	11.8	33	▲ 5.7	31.1		
	55～59才		8,558	1.0	1,566	3.2	4,481	0.2	411	4.6	135	▲ 6.9		25.8		2,891	9.9	536	14.8	1,425	10.6	179	1.7	47	▲ 13.0	33.4		
	60～64才		9,576	▲ 2.4	1,694	1.7	5,858	▲ 0.9	447	0.2	138	▲ 3.5		26.4		4,303	▲ 1.0	732	▲ 0.4	2,597	0.2	269	8.9	74	2.8	36.7		
65才以上		7,494	6.7	2,027	12.8	1,234	▲ 2.3	418	0.7	13	▲ 31.6		20.6		5,127	8.9	1,422	17.0	809	▲ 1.9	337	1.8	10	▲ 44.4	23.7			
計		102,185	10.0	94,870	▲ 3.9	20,106	▲ 2.1	42,405	▲ 3.8	4,403	▲ 2.3	1,147	▲ 1.5	1.08	37,445	8.3	30,607	1.8	6,381	4.8	12,377	1.3	1,794	2.2	354	5.7	1.22	28.1
45才以上			47,336	▲ 0.5	9,945	3.6	21,146	▲ 1.8	2,414	4.8	588	0.3		24.3		18,851	5.8	4,110	11.1	7,270	5.4	1,233	7.7	216	2.4	30.0		
55才以上			25,628	1.3	5,317	6.1	11,573	▲ 0.6	1,276	1.8	286	▲ 6.8		24.0		12,321	5.4	2,690	11.3	4,831	2.7	785	4.1	131	▲ 9.0	29.2		

(注) 1. 保険受給者は雇用保険受給者。
 2. 雇用対策法第10条により求人算集及び採用について年齢制限を行うことは原則禁止されているため、「月間有効求人人数」の年齢別内訳は非表示とさせていただきます。
 3. 「前年比」については、「当月分」は前年同月比で、「28年度月平均」は前年度比（28年度月平均）で表示しております。

8. 一般職業紹介状況全数（新規学卒を除き、パートタイムを含む）「諸比率」

項目 年月		比率					
		新規 求人 倍率(倍)	有効 求人 倍率(倍)	就職率 (%)		充足率 (%)	
				新規	※雇用保険 受給者	新規	県外依存率
24年度月平均		0.98	0.59	22.5	17.2	20.0	19.2
25年度月平均		1.18	0.72	23.5	18.3	17.2	19.6
26年度月平均		1.33	0.86	23.8	18.5	15.5	20.0
27年度月平均		1.49	0.96	24.0	18.4	14.1	20.3
28年度月平均		1.63	1.06	24.6	19.2	13.1	20.0
平成28年 8月		1.62	1.06	24.1	19.7	12.3	20.6
9月		1.64	1.06	24.5	21.8	12.7	20.1
10月		1.66	1.07	23.7	18.8	11.6	22.4
11月		1.61	1.07	28.1	23.3	13.8	19.8
12月		1.66	1.07	29.8	26.1	12.4	20.6
平成29年 1月		1.58	1.05	17.8	17.1	9.5	21.6
2月		1.67	1.07	24.9	21.8	12.5	18.9
3月		1.64	1.08	30.3	23.7	16.6	18.0
4月		1.63	1.11	19.8	11.4	14.5	19.4
5月		1.79	1.11	23.7	14.8	14.2	20.3
6月		1.94	1.16	27.4	22.0	12.3	19.4
7月		1.86	1.20	24.7	20.3	11.2	20.5
8月		1.69	1.21	23.7	19.6	11.2	20.1
安 定 所 別 8 月 分	横 浜	3.41	2.43	20.3	16.1	8.8	23.1
	戸 塚	1.46	0.81	24.7	21.2	10.9	11.5
	川 崎	1.90	1.33	25.3	21.9	13.0	25.3
	横須賀	1.14	0.68	28.3	24.4	15.2	13.0
	平 塚	1.52	0.96	29.0	30.8	13.1	5.8
	小田原	2.26	1.43	30.4	23.8	11.8	19.4
	藤 沢	1.61	0.95	22.8	16.4	11.8	15.2
	相模原	1.59	1.05	25.3	22.2	14.7	27.8
	厚 木	2.00	1.33	26.8	19.6	12.4	8.3
	松 田	1.52	0.94	25.9	21.1	14.3	9.9
	横浜南	1.50	0.70	27.7	23.7	18.7	13.5
	川崎北	1.24	0.65	18.2	14.3	9.8	38.3
	港 北	2.27	1.26	18.5	12.2	9.2	24.8
	大 和	1.50	1.12	24.5	24.8	11.5	15.7
	プラザ横浜	0.00	0.00	28.2	—	—	—

(注) 1. 局の月次の新規求人倍率及び有効求人倍率は季節調整値。
 (年度、安定所別の新規求人倍率及び有効求人倍率は実数値)

季節調整法はセンサス局法Ⅱ(X-12-ARIMA)による。
 なお、平成28年12月以前の数値は新季節指数により改訂されている。

2. 県外依存率は、パートタイムを除く。
3. ※欄は受給資格決定件数に対する割合。

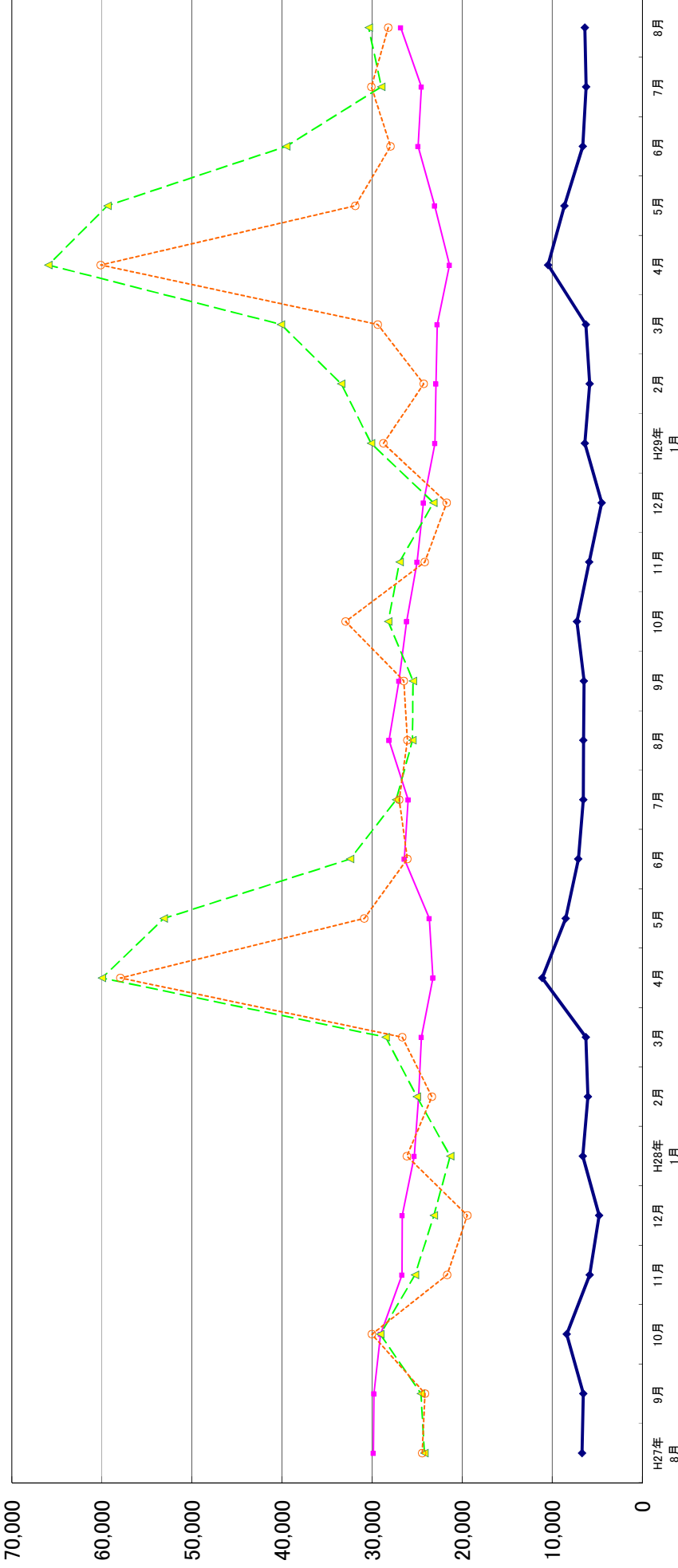
9. ふるさとハローワーク取扱 職業紹介状況

項目		新規求職申込件数	紹介件数	就職件数
年月		(件)	(件)	(件)
24年度月平均		425	1,802	233
25年度月平均		421	1,655	236
26年度月平均		417	1,460	229
27年度月平均		374	1,298	213
28年度月平均		375	1,221	213
29年度累計		1,927	5,653	1,048
前月		362	1,062	203
平成29年8月		368	1,011	178
地域別	伊勢原	107	194	42
	茅ヶ崎	126	492	70
	秦野	135	325	66

(単位:人)

11. 雇用保険の推移

神奈川労働局



—◆— 受給資格決定件数
 —■— 受給者実人員
 -▲- 資格取得者数
 -○- 資格喪失者数

	H27年 8月	9月	10月	11月	12月	H28年 1月	2月	3月	4月	5月	6月	7月	8月	9月	10月	11月	12月	H29年 1月	2月	3月	4月	5月	6月	7月	8月
受給資格決定件数	6,701	6,541	8,399	5,850	4,805	6,611	6,034	6,273	11,112	8,496	7,104	6,553	6,538	6,480	7,261	5,890	4,505	6,376	5,855	6,265	10,457	8,649	6,599	6,242	6,376
受給者実人員	29,860	29,793	29,048	26,672	26,641	25,331	24,846	24,537	23,261	23,636	26,422	25,995	28,133	27,021	26,178	25,019	24,310	23,023	22,900	22,758	21,415	23,052	24,898	24,524	26,814
資格取得者数	24,176	24,571	29,076	25,233	23,131	21,334	25,023	28,484	59,981	53,125	32,430	27,338	25,506	25,460	28,213	26,949	23,195	30,122	33,434	40,120	65,949	59,379	39,512	28,987	30,380
資格喪失者数	24,448	24,116	30,023	21,664	19,430	26,139	23,360	26,654	57,940	30,864	26,091	26,978	26,097	26,469	32,942	24,164	21,730	28,749	24,264	29,368	60,121	31,863	27,955	30,089	28,218