

1. 一般職業紹介状況（新規学卒者を除き、パートタイムを含む）主要項目

項目	年月	平成29年 7月	前月	前月比、差 (%、ポイント)	前年同月	前年同月比、差 (%、ポイント)
全 数	1 新規求職申込件数(件)	20,228	21,426	▲ 5.6	21,167	▲ 4.4
	2 月間有効求職者数(人)	97,663	101,923	▲ 4.2	101,731	▲ 4.0
	3 新規求人数(人)	39,528	41,114	▲ 3.9	36,194	9.2
	4 月間有効求人数(人)	111,218	107,941	3.0	102,392	8.6
	5 紹介件数(件)	34,600	39,595	▲ 12.6	39,130	▲ 11.6
	6 就職件数(件)	5,004	5,864	▲ 14.7	5,410	▲ 7.5
	7 充足数(人)	4,413	5,058	▲ 12.8	4,665	▲ 5.4
	8 新規求人倍率(3/1)(倍)	1.95	1.92	0.03	1.71	0.24
	季節調整値(倍)	1.86	1.94	▲ 0.08	—	—
	9 有効求人倍率(4/2)(倍)	1.14	1.06	0.08	1.01	0.13
	季節調整値(倍)	1.20	1.16	0.04	—	—
	10 紹介率 (5/2×100)(%)	35.4	38.8	▲ 3.4	38.5	▲ 3.1
11 就職率 (6/1×100)(%)	24.7	27.4	▲ 2.7	25.6	▲ 0.9	
12 充足率 (7/3×100)(%)	11.2	12.3	▲ 1.1	12.9	▲ 1.7	

(注) 1. 季節調整法はセンサス局法Ⅱ(X-12-ARIMA)による。

なお、平成28年12月以前の季節調整値は、平成29年1月分公表時に新季節指数により改訂されている。

2. ▲は減少

2. 一般職業紹介状況全数

項目 年月	1. 新規求職申込件数 (件)		2. 月間有効求職者数 (人)		3. 紹介件数 (件)	
		うち 男子		うち 男子		うち 男子
24年度月平均	29,222	14,951	133,173	69,404	64,506	38,993
25年度月平均	26,781	13,415	122,543	63,067	56,301	33,410
26年度月平均	25,347	12,552	111,959	56,723	47,994	27,896
27年度月平均	23,846	11,775	105,728	53,272	44,475	25,266
28年度月平均	22,578	10,932	99,500	49,708	40,541	22,664
平成28年 7月	21,167	10,512	101,731	50,767	39,130	22,637
8月	20,857	10,153	99,925	49,786	38,082	21,964
9月	22,280	10,485	99,073	48,880	41,283	23,082
10月	22,969	11,336	99,739	49,304	40,834	22,815
11月	19,449	9,637	96,658	48,066	37,880	21,878
12月	15,775	7,953	89,412	45,147	29,524	17,174
平成29年 1月	23,818	11,485	91,273	45,823	37,574	20,603
2月	23,003	10,752	94,698	47,056	43,876	23,123
3月	23,875	11,446	99,228	49,168	45,695	24,527
4月	29,404	14,071	103,733	51,277	40,520	21,560
5月	23,811	10,938	104,593	51,280	39,461	21,242
6月	21,426	9,891	101,923	49,569	39,595	21,643
7月	20,228	9,975	97,663	47,332	34,600	19,048
前月比 (%)	▲ 5.6	0.8	▲ 4.2	▲ 4.5	▲ 12.6	▲ 12.0
前年同月比 (%)	▲ 4.4	▲ 5.1	▲ 4.0	▲ 6.8	▲ 11.6	▲ 15.9

安定所別 7月分	横浜	3,141	1,532	14,669	6,979	4,550	2,441
	戸塚	1,119	552	6,153	2,969	2,199	1,163
	川崎	1,486	813	6,748	3,433	2,550	1,446
	横須賀	946	456	4,655	2,299	1,547	850
	平塚	976	493	4,892	2,532	1,686	1,014
	小田原	532	285	2,692	1,484	902	535
	藤沢	1,922	929	9,188	4,309	3,476	1,831
	相模原	1,673	816	8,117	3,916	2,790	1,581
	厚木	1,116	591	5,769	2,880	1,736	1,069
	松田	616	319	2,959	1,513	791	445
	横浜南	699	351	3,348	1,653	1,088	599
	川崎北	2,086	958	11,132	5,189	3,429	1,840
	港北	1,788	846	9,308	4,362	2,669	1,520
	大和	977	528	4,232	2,112	1,633	963
	プラザ横浜	1,151	506	3,801	1,702	3,554	1,751

(新規学卒を除き、パートタイムを含む)

	4. 就職件数 (件)		5. 新規 求人数 (人)	6. 月間有効 求人数 (人)	7. 充足数 (人)
	うち 男子	うち雇用保険 受給者			
6,588	3,544	1,598	28,525	78,879	5,698
6,294	3,315	1,529	31,518	88,481	5,429
6,028	3,150	1,414	33,752	95,740	5,217
5,725	2,984	1,352	35,573	101,800	4,999
5,557	2,830	1,317	36,729	105,503	4,812
5,410	2,884	1,286	36,194	102,392	4,665
5,020	2,677	1,289	35,359	103,923	4,337
5,449	2,754	1,411	37,089	105,120	4,725
5,438	2,748	1,362	40,602	108,988	4,706
5,467	2,872	1,373	34,461	108,509	4,761
4,705	2,470	1,178	32,897	103,418	4,068
4,240	2,207	1,092	39,620	103,580	3,746
5,722	2,801	1,275	40,010	109,921	5,003
7,231	3,432	1,483	37,573	112,523	6,238
5,821	2,894	1,187	34,972	107,277	5,082
5,650	2,748	1,284	35,078	103,228	4,974
5,864	2,936	1,453	41,114	107,941	5,058
5,004	2,530	1,269	39,528	111,218	4,413
▲ 14.7	▲ 13.8	▲ 12.7	▲ 3.9	3.0	▲ 12.8
▲ 7.5	▲ 12.3	▲ 1.3	9.2	8.6	▲ 5.4

520	271	130	11,984	34,750	958
357	172	102	1,545	4,727	228
420	213	101	3,176	8,698	381
309	157	76	1,052	3,132	186
308	162	79	1,785	4,386	218
198	118	44	1,501	3,875	175
488	226	117	2,915	8,301	401
439	213	112	2,936	8,263	370
301	165	82	3,202	7,430	300
173	81	39	817	2,601	137
150	77	49	694	2,275	156
416	212	120	2,216	6,943	295
374	199	100	4,021	11,282	388
285	142	59	1,684	4,555	220
266	122	59	0	0	0

3. 一般職業紹介状況全数

項目 年月	1. 新規求職申込件数 (件)		2. 月間有効求職者数 (人)		3. 紹介件数 (件)	
		うち 男子		うち 男子		うち 男子
24年度月平均	21,033	12,693	97,108	59,498	48,303	32,451
25年度月平均	19,077	11,257	88,460	53,410	41,534	27,505
26年度月平均	17,628	10,304	78,719	46,850	34,974	22,674
27年度月平均	16,457	9,571	73,248	43,396	32,263	20,419
28年度月平均	15,380	8,757	68,115	39,933	28,830	18,030
平成28年 7月	14,894	8,560	69,741	40,919	28,469	18,114
8月	14,557	8,315	69,144	40,416	28,128	17,841
9月	15,071	8,596	68,231	39,759	29,650	18,713
10月	15,712	9,041	68,336	39,891	29,071	18,056
11月	13,438	7,787	66,210	38,741	27,344	17,376
12月	11,134	6,493	61,630	36,368	21,739	13,923
平成29年 1月	16,267	9,117	62,911	36,847	26,680	16,310
2月	15,605	8,678	64,897	37,746	29,380	17,615
3月	16,291	9,197	67,776	39,342	31,419	18,974
4月	18,890	10,468	69,546	40,218	28,033	16,950
5月	15,334	8,522	69,241	39,926	26,660	16,533
6月	14,234	7,842	67,019	38,430	27,348	16,970
7月	13,995	7,932	65,257	37,290	24,497	15,056
前月比 (%)	▲ 1.7	1.1	▲ 2.6	▲ 3.0	▲ 10.4	▲ 11.3
前年同月比 (%)	▲ 6.0	▲ 7.3	▲ 6.4	▲ 8.9	▲ 14.0	▲ 16.9

安 定 所 別 7 月 分	横 浜	2,199	1,229	10,040	5,567	3,124	1,860
	戸 塚	742	424	3,969	2,295	1,417	844
	川 崎	1,021	637	4,655	2,763	1,827	1,154
	横須賀	610	329	2,820	1,643	1,089	672
	平 塚	648	386	3,163	1,971	1,232	811
	小田原	365	224	1,762	1,108	610	409
	藤 沢	1,312	735	5,954	3,356	2,421	1,426
	相模原	1,152	650	5,447	3,076	1,935	1,210
	厚 木	793	484	3,823	2,282	1,294	886
	松 田	416	246	1,924	1,164	519	320
	横浜南	446	268	2,054	1,215	732	468
	川崎北	1,439	771	7,611	4,145	2,499	1,498
	港 北	1,280	690	6,236	3,482	1,931	1,246
	大 和	666	418	2,853	1,729	1,205	806
	フラスカ横浜	906	441	2,946	1,494	2,662	1,446

(新規学卒・パートタイムを除く)

	4. 就職件数 (件)		5. 新規 求人数 (人)	6. 月間有効 求人数 (人)	7. 他県への 就職件数 (人)	8. 充足数 (人)	9. 他県から の充足数 (人)	
	うち 男子	うち雇用保険 受給者						
	3,937	2,603	1,144	17,719	49,806	1,206	3,359	644
	3,707	2,399	1,089	19,479	55,353	1,130	3,187	626
	3,547	2,279	1,012	20,868	59,881	1,079	3,060	611
	3,353	2,134	963	21,647	62,564	1,004	2,924	592
	3,130	1,967	915	21,909	63,776	940	2,711	543
	3,116	2,017	926	21,790	62,461	940	2,677	516
	2,900	1,859	878	21,249	63,220	876	2,530	520
	3,101	1,926	984	22,877	64,385	919	2,715	547
	3,041	1,921	954	24,112	66,212	919	2,698	605
	3,103	1,983	964	20,383	65,736	904	2,710	536
	2,760	1,760	815	19,773	62,268	842	2,390	493
	2,442	1,543	729	23,798	62,424	742	2,145	464
	3,174	1,933	880	22,892	65,300	913	2,760	523
	3,887	2,318	1,014	21,525	66,099	1,171	3,283	592
	3,215	1,972	848	20,872	63,175	985	2,767	537
	2,981	1,842	858	21,390	61,918	883	2,615	530
	3,169	1,994	1,005	25,563	66,460	940	2,744	531
	2,780	1,723	876	23,320	68,595	802	2,468	507
	▲ 12.3	▲ 13.6	▲ 12.8	▲ 8.8	3.2	▲ 14.7	▲ 10.1	▲ 4.5
	▲ 10.8	▲ 14.6	▲ 5.4	7.0	9.8	▲ 14.7	▲ 7.8	▲ 1.7

281	181	91	6,523	22,028	82	520	136
178	103	56	935	2,987	35	131	10
221	144	68	2,214	6,236	98	237	77
179	108	55	567	1,699	38	86	8
185	114	60	1,040	2,669	36	117	6
108	78	30	909	2,256	23	103	23
260	152	83	1,696	4,702	60	214	33
237	133	75	1,787	5,031	78	211	51
198	126	67	1,976	4,638	42	181	20
90	50	30	516	1,511	10	85	5
85	56	32	395	1,313	25	95	10
229	144	78	1,221	3,821	118	147	44
221	150	73	2,524	6,919	73	218	66
149	95	39	1,017	2,785	26	123	18
159	89	39	0	0	58	0	0

4. 中高年齢者の職業紹介状況

項目 年月	新規	求職申込件数(件)			月間	有効求職者数(人)			
		55～59歳	60～64歳	65歳以上		55～59歳	60～64歳	65歳以上	
24年度月平均	7,459	1,428	1,535	613	37,665	7,691	8,449	2,371	
25年度月平均	6,961	1,279	1,321	658	35,322	7,069	7,186	2,562	
26年度月平均	6,750	1,232	1,186	727	32,007	6,230	6,140	2,763	
27年度月平均	6,597	1,193	1,105	728	30,866	5,946	5,669	2,736	
28年度月平均	6,510	1,197	1,057	764	30,002	5,829	5,326	2,802	
平成28年 7月	6,247	1,150	1,033	726	30,528	5,937	5,504	2,726	
8月	5,997	1,081	933	665	30,125	5,852	5,469	2,616	
9月	6,175	1,147	987	635	29,752	5,803	5,338	2,595	
10月	6,726	1,220	1,083	756	29,943	5,845	5,336	2,587	
11月	5,541	984	938	581	29,002	5,656	5,135	2,504	
12月	4,914	926	779	515	27,426	5,333	4,860	2,387	
平成29年 1月	7,005	1,394	1,083	836	28,114	5,585	4,974	2,508	
2月	6,863	1,228	1,125	846	29,222	5,748	5,127	2,760	
3月	6,887	1,272	1,116	823	30,361	5,937	5,330	2,992	
4月	8,745	1,643	1,555	1,450	31,524	6,176	5,549	3,563	
5月	6,453	1,191	1,088	794	31,006	6,091	5,464	3,548	
6月	6,012	1,124	928	642	30,055	5,851	5,306	3,379	
7月	6,061	1,151	967	707	29,101	5,760	5,297	2,734	
前月比(%)	0.8	2.4	4.2	10.1	▲ 3.2	▲ 1.6	▲ 0.2	▲ 19.1	
前年同月比(%)	▲ 3.0	0.1	▲ 6.4	▲ 2.6	▲ 4.7	▲ 3.0	▲ 3.8	0.3	
安 定 所 別 7 月 分	横 浜	920	175	166	113	4,468	906	856	460
	戸 塚	335	59	54	51	1,802	305	348	198
	川 崎	414	92	65	44	1,923	405	364	124
	横須賀	280	44	50	34	1,303	231	276	105
	平 塚	265	40	45	37	1,371	256	281	127
	小田原	167	44	25	18	847	212	147	71
	藤 沢	599	110	96	55	2,712	505	449	250
	相模原	491	85	73	53	2,374	443	403	218
	厚 木	308	55	48	36	1,624	307	302	172
	松 田	183	42	23	25	865	179	176	85
	横浜南	220	35	42	27	1,008	191	207	108
	川崎北	624	110	94	92	3,280	678	553	323
	港 北	521	105	93	53	2,829	592	525	257
	大 和	280	53	34	33	1,187	241	197	111
	プラザ横浜	454	102	59	36	1,508	309	213	125

(注)1. 中高年齢者とは 45歳以上。

(パートタイムを除く)

	紹介件数 (件)			就職件数 (件)			就職率 (%)	
	55～59歳	60～64歳	65歳以上	55～59歳	60～64歳	65歳以上		
19,174	4,034	2,475	516	1,318	264	237	52	17.7
17,590	3,726	2,205	603	1,335	259	229	64	19.2
15,320	3,187	1,804	682	1,323	258	208	73	19.6
14,964	3,185	1,792	714	1,339	266	203	82	20.3
14,039	3,022	1,748	731	1,331	252	203	93	20.4
13,454	2,916	1,661	749	1,323	244	187	105	21.2
13,674	2,955	1,705	642	1,240	231	222	90	20.7
14,645	3,002	1,816	723	1,383	282	206	85	22.4
14,092	3,043	1,657	633	1,338	242	220	88	19.9
13,532	2,851	1,585	677	1,352	256	208	91	24.4
11,033	2,436	1,304	548	1,172	229	146	87	23.9
13,229	2,894	1,812	626	1,088	211	149	80	15.5
14,625	3,146	1,973	861	1,354	253	207	85	19.7
15,448	3,327	2,047	898	1,683	314	270	125	24.4
13,887	2,848	1,793	881	1,378	251	217	127	15.8
13,736	2,918	1,814	897	1,296	249	187	105	20.1
13,981	2,966	1,918	791	1,406	276	208	106	23.4
12,436	2,745	1,647	583	1,178	238	163	83	19.4
▲ 11.1	▲ 7.5	▲ 14.1	▲ 26.3	▲ 16.2	▲ 13.8	▲ 21.6	▲ 21.7	▲ 4.0P
▲ 7.6	▲ 5.9	▲ 0.8	▲ 22.2	▲ 11.0	▲ 2.5	▲ 12.8	▲ 21.0	▲ 1.7P
1,651	347	249	97	127	26	20	13	13.8
686	157	125	41	74	14	10	4	22.1
776	208	96	33	81	26	12	2	19.6
517	77	89	17	73	8	7	9	26.1
590	159	50	28	80	9	16	5	30.2
303	76	37	16	54	14	9	1	32.3
1,288	323	116	79	117	25	17	6	19.5
914	184	123	38	98	16	15	6	20.0
566	110	58	31	65	13	7	4	21.1
203	65	25	7	27	6	4	2	14.8
382	68	65	6	38	11	0	0	17.3
1,302	240	194	48	98	18	16	8	15.7
1,077	232	146	43	112	15	19	13	21.5
644	144	83	27	60	18	5	0	21.4
1,537	355	191	72	74	19	6	10	16.3

(注)2.「就職率」の前月比、前年同月比は前月差、前年同月差である。(Pはポイントの略)

5. パートタイム職業紹介状況

項目 年月	新規求職申込件数		月間有効求職者数		新規	月間有効	就職件数		
	(件)	うち 男子	(人)	うち 男子	求人数 (人)	求人数 (人)	(件)	うち 男子	
24年度月平均	8,189	2,257	36,065	9,906	10,806	29,073	2,651	942	
25年度月平均	7,704	2,158	34,083	9,657	12,038	33,127	2,587	917	
26年度月平均	7,720	2,247	33,240	9,873	12,884	35,860	2,481	871	
27年度月平均	7,389	2,205	32,480	9,877	13,926	39,236	2,372	850	
28年度月平均	7,198	2,175	31,385	9,775	14,820	41,727	2,427	863	
平成28年 7月	6,273	1,952	31,990	9,848	14,404	39,931	2,294	867	
8月	6,300	1,838	30,781	9,370	14,110	40,703	2,120	818	
9月	7,209	1,889	30,842	9,121	14,212	40,735	2,348	828	
10月	7,257	2,295	31,403	9,413	16,490	42,776	2,397	827	
11月	6,011	1,850	30,448	9,325	14,078	42,773	2,364	889	
12月	4,641	1,460	27,782	8,779	13,124	41,150	1,945	710	
平成29年 1月	7,551	2,368	28,362	8,976	15,822	41,156	1,798	664	
2月	7,398	2,074	29,801	9,310	17,118	44,621	2,548	868	
3月	7,584	2,249	31,452	9,826	16,048	46,424	3,344	1,114	
4月	10,514	3,603	34,187	11,059	14,100	44,102	2,606	922	
5月	8,477	2,416	35,352	11,354	13,688	41,310	2,669	906	
6月	7,192	2,049	34,904	11,139	15,551	41,481	2,695	942	
7月	6,233	2,043	32,406	10,042	16,208	42,623	2,224	807	
前月比(%)	▲ 13.3	▲ 0.3	▲ 7.2	▲ 9.8	4.2	2.8	▲ 17.5	▲ 14.3	
前年同月比(%)	▲ 0.6	4.7	1.3	2.0	12.5	6.7	▲ 3.1	▲ 6.9	
安定所別 7月分	横浜	942	303	4,629	1,412	5,461	12,722	239	90
	戸塚	377	128	2,184	674	610	1,740	179	69
	川崎	465	176	2,093	670	962	2,462	199	69
	横須賀	336	127	1,835	656	485	1,433	130	49
	平塚	328	107	1,729	561	745	1,717	123	48
	小田原	167	61	930	376	592	1,619	90	40
	藤沢	610	194	3,234	953	1,219	3,599	228	74
	相模原	521	166	2,670	840	1,149	3,232	202	80
	厚木	323	107	1,946	598	1,226	2,792	103	39
	松田	200	73	1,035	349	301	1,090	83	31
	横浜南	253	83	1,294	438	299	962	65	21
	川崎北	647	187	3,521	1,044	995	3,122	187	68
	港北	508	156	3,072	880	1,497	4,363	153	49
	大和	311	110	1,379	383	667	1,770	136	47
	プラザ横浜	245	65	855	208	0	0	107	33

6. 産業別／規模別新規求人状況

平成29年 7月

(単位:人、%)

規 模	項 目	一 般 (パートタイムを除く)					パートタイム				
		今 月	前年同月	前年同月比	前 月	前月比	今 月	前年同月	前年同月比	前 月	前月比
A, B	農, 林, 漁業 (01~04)	25	17	47.1	23	8.7	20	18	11.1	15	33.3
C	鉱業, 採石業, 砂利採取業 (05)	1	0	—	3	▲ 66.7	0	0	—	0	—
D	建設業 (06~08)	2,917	3,219	▲ 9.4	3,315	▲ 12.0	231	307	▲ 24.8	284	▲ 18.7
	06 総合工事業	1,584	1,739	▲ 8.9	1,715	▲ 7.6	139	163	▲ 14.7	139	0.0
E	製造業 (09~32)	2,005	1,836	9.2	2,191	▲ 8.5	758	1,011	▲ 25.0	823	▲ 7.9
	09 食料品製造業	247	174	42.0	112	120.5	277	287	▲ 3.5	274	1.1
	10 飲料・たばこ・飼料製造業	1	6	▲ 83.3	1	0.0	4	7	▲ 42.9	16	▲ 75.0
	11 繊維工業	13	18	▲ 27.8	9	44.4	35	52	▲ 32.7	19	84.2
	12 木材・木製品製造業(家具を除く)	11	7	57.1	8	37.5	5	1	400.0	4	25.0
	13 家具・装備品製造業	17	13	30.8	18	▲ 5.6	6	0	—	8	▲ 25.0
	14 パルプ・紙・紙加工品製造業	48	65	▲ 26.2	40	20.0	10	41	▲ 75.6	28	▲ 64.3
	15 印刷・同関連業	71	51	39.2	65	9.2	9	10	▲ 10.0	13	▲ 30.8
	16 化学工業	99	92	7.6	276	▲ 64.1	40	176	▲ 77.3	51	▲ 21.6
	17 石油製品・石炭製品製造業	18	10	80.0	19	▲ 5.3	1	0	—	1	0.0
	18 プラスチック製品製造業(別掲を除く)	62	69	▲ 10.1	43	44.2	30	49	▲ 38.8	25	20.0
	19 ゴム製品製造業	18	19	▲ 5.3	9	100.0	22	8	175.0	18	22.2
	21 窯業・土石製品製造業	24	37	▲ 35.1	51	▲ 52.9	8	1	700.0	3	166.7
	22 鉄鋼業	14	22	▲ 36.4	30	▲ 53.3	2	1	100.0	5	▲ 60.0
	23 非鉄金属製造業	14	13	7.7	32	▲ 56.3	6	1	500.0	8	▲ 25.0
	24 金属製品製造業	228	213	7.0	280	▲ 18.6	39	65	▲ 40.0	70	▲ 44.3
	25 はん用機械器具製造業	168	162	3.7	162	3.7	32	42	▲ 23.8	44	▲ 27.3
	26 生産用機械器具製造業	117	151	▲ 22.5	112	4.5	12	21	▲ 42.9	9	33.3
	27 業務用機械器具製造業	51	53	▲ 3.8	92	▲ 44.6	18	16	12.5	15	20.0
	28 電子部品・デバイス・電子回路製造業	63	32	96.9	63	0.0	23	38	▲ 39.5	34	▲ 32.4
	29 電気機械器具製造業	200	170	17.6	184	8.7	58	105	▲ 44.8	57	1.8
	(293,294,301 民生用電気機器等)	94	90	4.4	79	19.0	13	20	▲ 35.0	22	▲ 40.9
	(296,297,302,303,28 電子機器等)	97	98	▲ 1.0	114	▲ 14.9	37	60	▲ 38.3	44	▲ 15.9
	30 情報通信機械器具製造業	96	103	▲ 6.8	74	29.7	11	14	▲ 21.4	17	▲ 35.3
	31 輸送用機械器具製造業	390	332	17.5	480	▲ 18.8	98	64	53.1	60	63.3
	(311 自動車・同附属品製造業)	329	275	19.6	427	▲ 23.0	86	58	48.3	57	50.9
	(273,274,275,323 精密機械器具等)	42	46	▲ 8.7	83	▲ 49.4	16	15	6.7	15	6.7
	20,32 その他の製造業	35	24	45.8	31	12.9	12	12	0.0	44	▲ 72.7
F	電気・ガス・熱供給・水道業 (33~36)	11	30	▲ 63.3	14	▲ 21.4	6	4	50.0	6	0.0
G	情報通信業 (37~41)	1,489	1,628	▲ 8.5	1,713	▲ 13.1	123	102	20.6	196	▲ 37.2
	39 情報サービス業	1,374	1,507	▲ 8.8	1,610	▲ 14.7	85	84	1.2	92	▲ 7.6
H	運輸業, 郵便業 (42~49)	1,893	1,908	▲ 0.8	2,017	▲ 6.1	522	500	4.4	549	▲ 4.9
I	卸売業, 小売業 (50~61)	2,003	1,782	12.4	1,550	29.2	1,703	2,155	▲ 21.0	2,132	▲ 20.1
	50~55 卸売業	609	655	▲ 7.0	523	16.4	366	569	▲ 35.7	235	55.7
	56~61 小売業	1,394	1,127	23.7	1,027	35.7	1,337	1,586	▲ 15.7	1,897	▲ 29.5
	56 各種商品小売業	254	61	316.4	239	6.3	396	310	27.7	199	99.0
J	金融業, 保険業 (62~67)	111	81	37.0	114	▲ 2.6	54	33	63.6	49	10.2
K	不動産業, 物品賃貸業 (68~70)	538	540	▲ 0.4	490	9.8	273	219	24.7	226	20.8
L	学術研究, 専門・技術サービス業(71~74)	622	751	▲ 17.2	804	▲ 22.6	280	310	▲ 9.7	287	▲ 2.4
M	宿泊業, 飲食サービス業 (75~77)	1,893	1,129	67.7	4,088	▲ 53.7	2,888	969	198.0	1,029	180.7
	76 飲食店	1,718	1,022	68.1	3,923	▲ 56.2	2,757	836	229.8	869	217.3
N	生活関連サービス業, 娯楽業 (78~80)	667	493	35.3	633	5.4	875	716	22.2	945	▲ 7.4
O	教育, 学習支援業 (81,82)	171	149	14.8	215	▲ 20.5	299	310	▲ 3.5	311	▲ 3.9
P	医療, 福祉 (83~85)	4,853	4,370	11.1	4,812	0.9	5,640	5,121	10.1	5,909	▲ 4.6
	83 医療業	1,541	1,444	6.7	1,402	9.9	1,145	1,141	0.4	1,286	▲ 11.0
	85 社会保険・社会福祉・介護事業	3,306	2,922	13.1	3,407	▲ 3.0	4,485	3,977	12.8	4,620	▲ 2.9
Q	複合サービス事業 (86,87)	110	83	32.5	88	25.0	48	88	▲ 45.5	24	100.0
R	サービス業(他に分類されないもの)(88~96)	3,907	3,696	5.7	3,409	14.6	2,268	2,417	▲ 6.2	2,556	▲ 11.3
	91 職業紹介・労働者派遣業	1,480	1,214	21.9	1,174	26.1	314	227	38.3	264	18.9
	92 その他の事業サービス業	1,773	1,962	▲ 9.6	1,715	3.4	1,560	1,895	▲ 17.7	2,037	▲ 23.4
S, T	公務(他に分類されるものを除く)・その他(97,98)	104	78	33.3	84	23.8	220	124	77.4	210	4.8
	合 計	23,320	21,790	7.0	25,563	▲ 8.8	16,208	14,404	12.5	15,551	4.2
	29人以下	15,417	13,877	11.1	14,041	9.8	9,306	9,282	0.3	10,116	▲ 8.0
	30~99人	4,432	4,915	▲ 9.8	8,209	▲ 46.0	4,912	3,169	55.0	3,546	38.5
	100~299人	2,304	2,150	7.2	2,472	▲ 6.8	1,395	1,341	4.0	1,334	4.6
	300~499人	479	348	37.6	258	85.7	239	334	▲ 28.4	196	21.9
	500~999人	474	124	282.3	293	61.8	276	148	86.5	240	15.0
	1,000人以上	214	376	▲ 43.1	290	▲ 26.2	80	130	▲ 38.5	119	▲ 32.8

(注) 産業分類は、平成25年10月改定の「日本標準産業分類」に基づく。

7. 年齢別常用職業紹介状況（パートタイム含む）

（単位：人、％）

区分	常用（全数）												うち 常用的パートタイム													
	月間有効求人数			月間有効求職者数			就 職 件 数			求 人 倍 率			月間有効求人数			月間有効求職者数			就 職 件 数			求 人 倍 率				
	前年比	うち新規	うち保険受給者	前年比	うち新規	うち保険受給者	前年比	うち新規	うち保険受給者	前年比	うち新規	うち保険受給者	前年比	うち新規	うち保険受給者	前年比	うち新規	うち保険受給者	前年比	うち新規	うち保険受給者	前年比	うち新規	うち保険受給者		
19才以下		1,246	2.2	250	▲ 2.9	23	▲ 24.3	68	▲ 2.9	1	▲ 53.3		27.0		228	1.9	48	▲ 5.7	2	▲ 45.8		20	8.1	0	0.0	41.5
20～24才		6,358	▲ 9.3	1,547	▲ 10.9	1,735	▲ 4.3	314	▲ 11.0	60	2.7		20.3		879	▲ 2.9	178	▲ 4.7	250	▲ 2.9		54	▲ 7.8	8	6.7	30.5
25～29才		10,627	▲ 9.0	2,436	▲ 8.6	4,963	▲ 9.7	467	▲ 8.6	142	▲ 5.0		19.2		2,067	▲ 7.3	416	▲ 8.5	1,029	▲ 10.1		100	▲ 7.0	26	5.1	24.0
30～34才		10,249	▲ 8.0	2,270	▲ 8.3	5,108	▲ 9.2	447	▲ 7.0	131	▲ 3.4		19.7		2,746	▲ 4.5	567	▲ 4.0	1,402	▲ 7.0		131	▲ 2.3	31	▲ 0.8	23.1
35～39才		10,167	▲ 10.3	2,294	▲ 9.8	4,551	▲ 12.1	491	▲ 12.7	122	▲ 17.6		21.4		2,958	▲ 6.9	641	▲ 8.8	1,250	▲ 8.0		172	▲ 9.6	31	▲ 7.4	26.8
40～44才		11,628	▲ 9.4	2,684	▲ 9.6	4,651	▲ 9.4	669	▲ 7.0	158	▲ 6.2		24.9		3,361	▲ 4.4	778	▲ 5.5	1,045	▲ 1.5		254	▲ 1.6	36	3.1	32.6
45～49才		12,076	▲ 0.2	2,712	1.1	4,940	▲ 2.7	670	4.3	167	0.5		24.7		3,372	5.8	774	6.3	1,036	0.4		261	12.3	40	1.9	33.7
50～54才		10,107	▲ 3.3	2,159	▲ 3.1	4,525	▲ 5.3	536	▲ 0.4	147	▲ 0.8		24.8		2,796	▲ 3.3	613	▲ 0.8	1,041	▲ 11.5		211	1.4	39	▲ 4.7	34.5
55～59才		8,509	▲ 2.5	1,744	0.5	4,309	▲ 5.8	423	▲ 0.1	130	6.4		24.2		2,689	▲ 3.6	549	0.5	1,260	▲ 10.1		192	7.0	46	18.2	34.9
60～64才		9,524	▲ 6.5	1,867	▲ 6.0	5,469	▲ 7.1	464	▲ 2.5	130	0.5		24.8		4,204	▲ 7.1	812	▲ 7.8	2,374	▲ 7.7		282	▲ 3.4	66	3.4	34.8
65才以上		7,713	▲ 0.1	2,203	1.8	1,228	▲ 3.1	439	13.6	17	30.2		19.9		5,248	▲ 1.3	1,549	0.5	797	▲ 5.4		355	14.1	14	24.2	22.9
計		93,365	2.8	98,202	▲ 5.9	22,167	▲ 5.4	41,502	▲ 7.5	4,987	▲ 3.4	1,203	▲ 2.9	0.95	34,700	4.4	6,926	▲ 2.8	11,484	▲ 7.0	2,031	2.1	336	3.2	1.14	29.3
45才以上		47,927	▲ 2.6	10,685	▲ 1.0	20,471	▲ 5.1	2,531	2.7	591	2.1		23.7		18,309	▲ 2.2	4,297	▲ 0.4	6,507	▲ 7.4		1,301	6.4	204	5.5	30.3
55才以上		25,745	▲ 3.3	5,814	▲ 1.2	11,006	▲ 6.1	1,325	3.2	277	4.7		22.8		12,141	▲ 3.9	2,910	▲ 2.0	4,430	▲ 8.0		829	5.9	125	10.4	28.5
19才以下		1,013	▲ 9.3	248	▲ 11.1	34	13.3	32	▲ 41.8	1	—		12.9		180	▲ 17.1	31	▲ 32.6	8	100.0		7	▲ 65.0	0	—	22.6
20～24才		6,308	▲ 5.2	1,425	▲ 5.4	1,768	▲ 7.5	296	▲ 8.4	56	▲ 17.6		20.8		896	1.4	136	▲ 6.8	262	▲ 3.0		68	15.3	13	160.0	50.0
25～29才		10,264	▲ 6.1	2,132	▲ 5.6	5,124	▲ 3.7	432	▲ 7.1	143	0.7		20.3		2,019	▲ 8.2	351	▲ 2.8	1,023	▲ 11.7		86	▲ 15.7	22	▲ 15.4	24.5
30～34才		9,770	▲ 8.0	1,937	▲ 10.7	5,083	▲ 7.7	375	▲ 11.6	121	2.5		19.4		2,763	▲ 1.6	438	▲ 10.6	1,436	▲ 2.6		108	▲ 16.3	33	17.9	24.7
35～39才		9,997	▲ 3.4	1,974	▲ 6.8	4,746	▲ 0.6	447	▲ 9.7	122	4.3		22.6		3,058	1.7	502	▲ 7.4	1,344	1.1		152	▲ 14.1	36	28.6	30.3
40～44才		10,935	▲ 9.4	2,248	▲ 12.6	4,460	▲ 10.1	599	▲ 12.6	163	▲ 7.4		26.6		3,293	▲ 5.5	594	▲ 13.4	1,038	▲ 8.9		230	▲ 4.6	30	▲ 14.3	38.7
45～49才		11,726	▲ 4.2	2,416	▲ 3.4	4,853	▲ 6.3	611	▲ 6.4	149	▲ 18.1		25.3		3,563	4.8	675	3.2	1,137	8.1		245	2.1	31	▲ 18.4	36.3
50～54才		10,120	▲ 2.0	2,059	1.5	4,730	▲ 1.3	453	▲ 13.5	136	▲ 8.1		22.0		3,018	6.4	576	4.5	1,262	17.1		178	▲ 11.9	37	5.7	30.9
55～59才		8,630	0.2	1,657	1.9	4,426	▲ 1.9	400	8.4	110	4.8		24.1		2,876	7.2	509	6.5	1,399	8.1		172	13.2	40	0.0	33.8
60～64才		9,841	▲ 2.6	1,683	▲ 6.2	5,864	▲ 1.5	409	▲ 7.0	131	9.2		24.3		4,357	▲ 1.0	717	▲ 6.0	2,593	▲ 0.5		258	▲ 3.4	64	1.6	36.0
65才以上		7,968	4.7	2,088	7.9	1,199	0.3	439	▲ 2.4	17	0.0		21.0		5,535	6.1	1,463	10.3	798	0.9		362	2.0	15	25.0	24.7
計		100,085	9.3	96,372	▲ 4.0	19,867	▲ 4.4	42,267	▲ 4.2	4,493	▲ 8.0	1,149	▲ 3.7	1.04	36,140	5.9	5,992	▲ 0.8	12,300	0.9	1,866	▲ 4.0	321	3.5	1.15	31.1
45才以上		48,085	▲ 1.2	9,903	0.2	21,072	▲ 2.6	2,312	▲ 5.1	543	▲ 5.1		23.3		19,349	4.4	3,940	4.5	7,189	5.4		1,215	▲ 0.1	187	▲ 0.5	30.8
55才以上		26,239	0.5	5,428	1.4	11,489	▲ 1.5	1,248	▲ 0.9	258	6.6		23.0		12,768	3.8	2,689	4.8	4,790	2.1		792	2.3	119	3.5	29.5

(注) 1. 保険受給者は雇用保険受給者。
 2. 雇用対策法第10条により求人数算及び採用について年齢制限を行うことは原則禁止されているため、「月間有効求人数」の年齢別内訳は非表示とさせていただきます。
 3. 「前年比」については、「当月分」は前年同月比で、「28年度月平均」は前年度比（28年度月平均）で表示しております。

8. 一般職業紹介状況全数（新規学卒を除き、パートタイムを含む）「諸比率」

年月	項目	比率					
		新規 求人 倍率(倍)	有効 求人 倍率(倍)	就職率 (%)		充足率 (%)	
				新規	※雇用保険 受給者	新規	県外依存率
24年度月平均		0.98	0.59	22.5	17.2	20.0	19.2
25年度月平均		1.18	0.72	23.5	18.3	17.2	19.6
26年度月平均		1.33	0.86	23.8	18.5	15.5	20.0
27年度月平均		1.49	0.96	24.0	18.4	14.1	20.3
28年度月平均		1.63	1.06	24.6	19.2	13.1	20.0
平成28年	7月	1.61	1.06	25.6	19.6	12.9	19.3
	8月	1.62	1.06	24.1	19.7	12.3	20.6
	9月	1.64	1.06	24.5	21.8	12.7	20.1
	10月	1.66	1.07	23.7	18.8	11.6	22.4
	11月	1.61	1.07	28.1	23.3	13.8	19.8
	12月	1.66	1.07	29.8	26.1	12.4	20.6
平成29年	1月	1.58	1.05	17.8	17.1	9.5	21.6
	2月	1.67	1.07	24.9	21.8	12.5	18.9
	3月	1.64	1.08	30.3	23.7	16.6	18.0
	4月	1.63	1.11	19.8	11.4	14.5	19.4
	5月	1.79	1.11	23.7	14.8	14.2	20.3
	6月	1.94	1.16	27.4	22.0	12.3	19.4
	7月	1.86	1.20	24.7	20.3	11.2	20.5
安 定 所 別 7 月 分	横 浜	3.82	2.37	16.6	12.1	8.0	26.2
	戸 塚	1.38	0.77	31.9	23.1	14.8	7.6
	川 崎	2.14	1.29	28.3	24.5	12.0	32.5
	横須賀	1.11	0.67	32.7	28.4	17.7	9.3
	平 塚	1.83	0.90	31.6	26.6	12.2	5.1
	小田原	2.82	1.44	37.2	34.4	11.7	22.3
	藤 沢	1.52	0.90	25.4	20.8	13.8	15.4
	相模原	1.75	1.02	26.2	22.1	12.6	24.2
	厚 木	2.87	1.29	27.0	23.0	9.4	11.0
	松 田	1.33	0.88	28.1	22.4	16.8	5.9
	横浜南	0.99	0.68	21.5	22.3	22.5	10.5
	川崎北	1.06	0.62	19.9	14.3	13.3	29.9
	港 北	2.25	1.21	20.9	13.4	9.6	30.3
	大 和	1.72	1.08	29.2	27.6	13.1	14.6
プラザ横浜	0.00	0.00	23.1	—	—	—	

(注) 1. 局の月次の新規求人倍率及び有効求人倍率は季節調整値。
 (年度、安定所別の新規求人倍率及び有効求人倍率は実数値)

季節調整法はセンサス局法Ⅱ(X-12-ARIMA)による。
 なお、平成28年12月以前の数値は新季節指数により改訂されている。

2. 県外依存率は、パートタイムを除く。
3. ※欄は受給資格決定件数に対する割合。

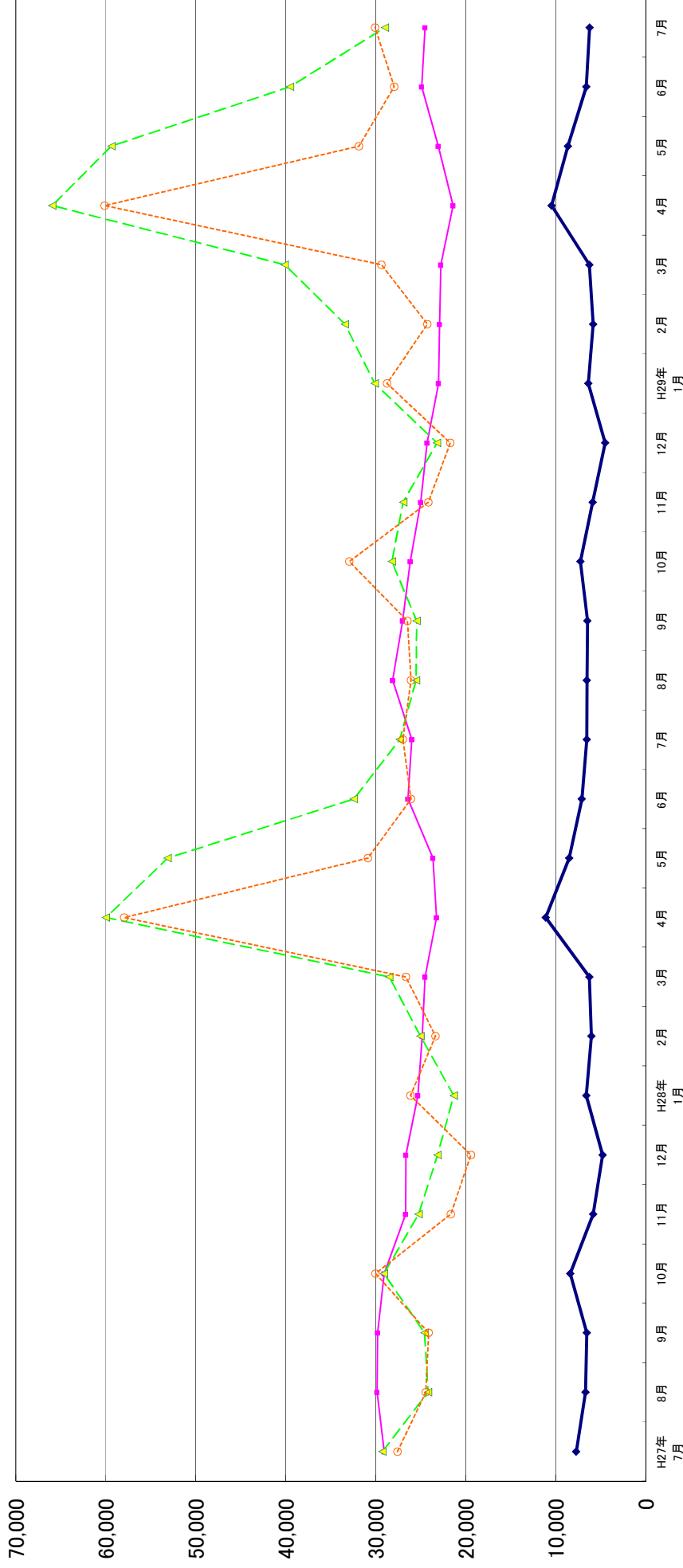
9. ふるさとハローワーク取扱 職業紹介状況

項目		新規求職申込件数	紹介件数	就職件数
年 月		(件)	(件)	(件)
24年度月平均		425	1,802	233
25年度月平均		421	1,655	236
26年度月平均		417	1,460	229
27年度月平均		374	1,298	213
28年度月平均		375	1,221	213
29年度累計		1,559	4,642	870
前 月		388	1,189	223
平成29年7月		362	1,062	203
地域別	伊勢原	100	216	43
	茅ヶ崎	127	507	90
	秦野	135	339	70

(単位:人)

11. 雇用保険の推移

神奈川労働局



—◆— 受給資格決定件数
 —■— 受給者実人員
 -▲- 資格取得者数
 -○- 資格喪失者数

	H27年 7月	8月	9月	10月	11月	12月	H28年 1月	2月	3月	4月	5月	6月	7月	8月	9月	10月	11月	12月	H29年 1月	2月	3月	4月	5月	6月	7月
受給資格決定件数	7,729	6,701	6,541	8,399	5,850	4,805	6,611	6,034	6,273	11,112	8,496	7,104	6,553	6,538	6,480	7,261	5,890	4,505	6,376	5,855	6,265	10,457	8,649	6,599	6,242
受給者実人員	29,072	29,860	29,793	29,048	26,672	26,641	25,331	24,846	24,537	23,261	23,636	26,422	25,995	28,133	27,021	26,178	25,019	24,310	23,023	22,900	22,758	21,415	23,052	24,898	24,524
資格取得者数	29,257	24,176	24,571	29,076	25,233	23,131	21,334	25,023	28,484	59,981	53,125	32,430	27,338	25,506	25,460	28,213	26,949	23,195	30,122	33,434	40,120	65,949	59,379	39,512	28,987
資格喪失者数	27,578	24,448	24,116	30,023	21,664	19,430	26,139	23,360	26,654	57,940	30,864	26,091	26,978	26,097	26,469	32,942	24,164	21,730	28,749	24,264	29,368	60,121	31,863	27,955	30,089