



中災防について >

全国事業拠点 >

採用情報 >

図書・用品
販売サイト

会員タウン
(会員専用サイト)

▶ 労働衛生調査分析センター

サービス案内

- ▶ 化学物質等のリスクアセスメント
- ▶ 石綿の測定、分析など
- ▶ 化学物質とその代謝物の分析
- ▶ 調査研究
- ▶ 講師派遣、技術指導など

お問合せ

中央労働災害防止協会（中災防）
労働衛生調査分析センター
化学物質調査分析課

TEL 03-3452-0420

FAX 03-3452-4807

E-mail : eiseise@jisha.or.jp



▶ 当センターのご案内

▶ 交通のご案内

～中災防の教育訓練で活用できる～
雇用調整助成金制度のご案内

ホーム > 労働衛生調査分析センター > 尿・血液・血清中レアメタルの分析

労働衛生調査分析センター

尿・血液・血清中レアメタルの分析

特定化学物質障害予防規則における特殊健康診断の1次・2次健診やばく露評価のために事業場が自主的に生物学的モニタリングとして行う尿中・血液中・血清中のインジウム、ニッケル、コバルト、砒素などの金属分析をサポートいたします。

労働衛生調査分析センターは、高感度の分析機器を用いた血清インジウム等の分析では、10年以上の豊富な実績があります。

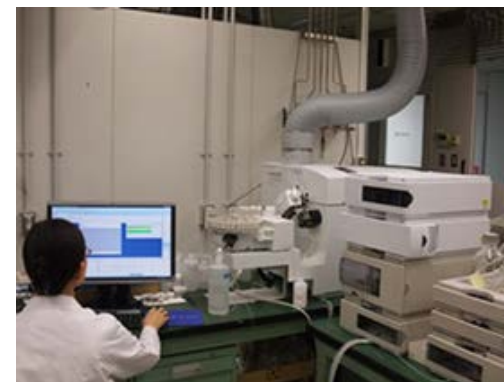
また、平成29年6月1日に特定化学物質に追加される三酸化ニアンチモンの1次健診項目の尿中アンチモン量の分析も行っています。

分析項目	分析法
血清インジウム	ICP/MS法
血液中インジウム	ICP/MS法



PDF形式のファイルをご覧になるには、Adobe Systems Incorporated（アドビシステムズ社）のAdobe Reader[®]が必要です。

尿中ニッケル	ICP/MS法
血清中コバルト	ICP/MS法
尿中コバルト	ICP/MS法
尿中タリウム	ICP/MS法
尿中アンチモン	ICP/MS法
尿中形態別砒素	LC/ICP/MS法
尿中総砒素	還元気化原子吸光法
毛髪中砒素	還元気化原子吸光法
尿中セレン	還元気化原子吸光法
尿中カドミウム	原子吸光法
血液中カドミウム	原子吸光法
尿中クロム	原子吸光法



お問い合わせ

中央労働災害防止協会（中災防）労働衛生調査分析センター 化学物質調査分析課
 〒108-0014 東京都港区芝 5-35-2 安全衛生総合会館 8F
 TEL 03-3452-0420 FAX 03-3452-4807
 E-mail : eiseise@jisha.or.jp

[↑ ページの先頭へ](#)

[サイトマップ](#) >

[ご利用にあたって](#) >

[リンク](#) >

[個人情報保護・情報セキュリティへの取り組み](#) >

