

## 1. 一般職業紹介状況（新規学卒者を除き、パートタイムを含む）主要項目

項目	年月	平成29年 5月	前月	前月比、差 (%、ポイント)	前年同月	前年同月比、差 (%、ポイント)
全 数	1 新規求職申込件数(件)	23,811	29,404	▲ 19.0	24,335	▲ 2.2
	2 月間有効求職者数(人)	104,593	103,733	0.8	107,890	▲ 3.1
	3 新規求人数(人)	35,078	34,972	0.3	33,445	4.9
	4 月間有効求人数(人)	103,228	107,277	▲ 3.8	100,379	2.8
	5 紹介件数(件)	39,461	40,520	▲ 2.6	42,903	▲ 8.0
	6 就職件数(件)	5,650	5,821	▲ 2.9	5,745	▲ 1.7
	7 充足数(人)	4,974	5,082	▲ 2.1	4,930	0.9
	8 新規求人倍率(3/1)(倍)	1.47	1.19	0.28	1.37	0.10
	季節調整値(倍)	1.79	1.63	0.16	—	—
	9 有効求人倍率(4/2)(倍)	0.99	1.03	▲ 0.04	0.93	0.06
	季節調整値(倍)	1.11	1.11	0.00	—	—
	10 紹介率 (5/2×100)(%)	37.7	39.1	▲ 1.4	39.8	▲ 2.1
11 就職率 (6/1×100)(%)	23.7	19.8	3.9	23.6	0.1	
12 充足率 (7/3×100)(%)	14.2	14.5	▲ 0.3	14.7	▲ 0.5	

(注) 1. 季節調整法はセンサス局法Ⅱ(X-12-ARIMA)による。

なお、平成28年12月以前の季節調整値は、平成29年1月分公表時に新季節指数により改訂されている。

2. ▲は減少

## 2. 一般職業紹介状況全数

項目 年月	1. 新規求職申込件数 (件)		2. 月間有効求職者数 (人)		3. 紹介件数 (件)	
		うち 男子		うち 男子		うち 男子
24年度月平均	29,222	14,951	133,173	69,404	64,506	38,993
25年度月平均	26,781	13,415	122,543	63,067	56,301	33,410
26年度月平均	25,347	12,552	111,959	56,723	47,994	27,896
27年度月平均	23,846	11,775	105,728	53,272	44,475	25,266
28年度月平均	22,578	10,932	99,500	49,708	40,541	22,664
平成28年 5月	24,335	11,328	107,890	54,382	42,903	23,649
6月	22,914	11,106	106,384	53,342	45,246	25,576
7月	21,167	10,512	101,731	50,767	39,130	22,637
8月	20,857	10,153	99,925	49,786	38,082	21,964
9月	22,280	10,485	99,073	48,880	41,283	23,082
10月	22,969	11,336	99,739	49,304	40,834	22,815
11月	19,449	9,637	96,658	48,066	37,880	21,878
12月	15,775	7,953	89,412	45,147	29,524	17,174
平成29年 1月	23,818	11,485	91,273	45,823	37,574	20,603
2月	23,003	10,752	94,698	47,056	43,876	23,123
3月	23,875	11,446	99,228	49,168	45,695	24,527
4月	29,404	14,071	103,733	51,277	40,520	21,560
5月	23,811	10,938	104,593	51,280	39,461	21,242
前月比 (%)	▲ 19.0	▲ 22.3	0.8	0.0	▲ 2.6	▲ 1.5
前年同月比 (%)	▲ 2.2	▲ 3.4	▲ 3.1	▲ 5.7	▲ 8.0	▲ 10.2

安定所別 5月分	横浜	3,552	1,667	15,346	7,444	5,210	2,809
	戸塚	1,510	660	6,754	3,306	2,496	1,316
	川崎	1,777	880	7,165	3,640	2,877	1,565
	横須賀	1,142	528	4,978	2,494	1,897	957
	平塚	1,127	544	5,194	2,760	1,979	1,097
	小田原	674	362	2,972	1,599	1,079	648
	藤沢	2,297	995	9,904	4,603	3,773	2,003
	相模原	2,016	925	8,905	4,379	3,237	1,737
	厚木	1,315	604	6,219	3,166	1,966	1,151
	松田	728	347	3,251	1,686	990	541
	横浜南	812	346	3,634	1,841	1,270	718
	川崎北	2,465	1,088	11,815	5,612	3,869	2,039
	港北	1,916	841	9,755	4,639	3,155	1,665
	大和	1,232	605	4,477	2,251	1,883	1,091
	プラザ横浜	1,248	546	4,224	1,860	3,780	1,905

(新規学卒を除き、パートタイムを含む)

	4. 就職件数 (件)		5. 新規 求人数 (人)	6. 月間有効 求人数 (人)	7. 充足数 (人)
	うち 男子	うち雇用保険 受給者			
6,588	3,544	1,598	28,525	78,879	5,698
6,294	3,315	1,529	31,518	88,481	5,429
6,028	3,150	1,414	33,752	95,740	5,217
5,725	2,984	1,352	35,573	101,800	4,999
5,557	2,830	1,317	36,729	105,503	4,812
5,745	2,896	1,286	33,445	100,379	4,930
6,107	3,106	1,467	37,226	102,978	5,272
5,410	2,884	1,286	36,194	102,392	4,665
5,020	2,677	1,289	35,359	103,923	4,337
5,449	2,754	1,411	37,089	105,120	4,725
5,438	2,748	1,362	40,602	108,988	4,706
5,467	2,872	1,373	34,461	108,509	4,761
4,705	2,470	1,178	32,897	103,418	4,068
4,240	2,207	1,092	39,620	103,580	3,746
5,722	2,801	1,275	40,010	109,921	5,003
7,231	3,432	1,483	37,573	112,523	6,238
5,821	2,894	1,187	34,972	107,277	5,082
5,650	2,748	1,284	35,078	103,228	4,974
▲ 2.9	▲ 5.0	8.2	0.3	▲ 3.8	▲ 2.1
▲ 1.7	▲ 5.1	▲ 0.2	4.9	2.8	0.9

644	338	159	9,940	27,662	1,067
332	161	88	1,550	4,719	226
455	254	96	2,641	8,402	438
337	154	74	1,035	3,100	228
327	152	77	1,262	4,248	259
200	102	44	1,236	3,634	187
541	239	125	2,824	8,468	427
484	248	110	2,725	7,887	410
342	193	79	2,155	7,533	329
200	95	41	960	2,776	155
229	103	54	922	2,347	199
525	220	114	2,560	7,143	361
393	187	101	3,726	10,822	438
313	160	62	1,542	4,487	250
328	142	60	0	0	0

### 3. 一般職業紹介状況全数

項目 年月	1. 新規求職申込件数 (件)		2. 月間有効求職者数 (人)		3. 紹介件数 (件)	
		うち 男子		うち 男子		うち 男子
24年度月平均	21,033	12,693	97,108	59,498	48,303	32,451
25年度月平均	19,077	11,257	88,460	53,410	41,534	27,505
26年度月平均	17,628	10,304	78,719	46,850	34,974	22,674
27年度月平均	16,457	9,571	73,248	43,396	32,263	20,419
28年度月平均	15,380	8,757	68,115	39,933	28,830	18,030
平成28年 5月	16,009	8,962	73,028	43,191	29,994	18,888
6月	15,553	8,958	71,610	42,195	32,349	20,528
7月	14,894	8,560	69,741	40,919	28,469	18,114
8月	14,557	8,315	69,144	40,416	28,128	17,841
9月	15,071	8,596	68,231	39,759	29,650	18,713
10月	15,712	9,041	68,336	39,891	29,071	18,056
11月	13,438	7,787	66,210	38,741	27,344	17,376
12月	11,134	6,493	61,630	36,368	21,739	13,923
平成29年 1月	16,267	9,117	62,911	36,847	26,680	16,310
2月	15,605	8,678	64,897	37,746	29,380	17,615
3月	16,291	9,197	67,776	39,342	31,419	18,974
4月	18,890	10,468	69,546	40,218	28,033	16,950
5月	15,334	8,522	69,241	39,926	26,660	16,533
前月比 (%)	▲ 18.8	▲ 18.6	▲ 0.4	▲ 0.7	▲ 4.9	▲ 2.5
前年同月比 (%)	▲ 4.2	▲ 4.9	▲ 5.2	▲ 7.6	▲ 11.1	▲ 12.5

安 定 所 別  5 月 分	横 浜	2,338	1,265	10,406	5,833	3,404	2,051
	戸 塚	946	521	4,312	2,508	1,600	994
	川 崎	1,181	697	4,971	2,958	1,997	1,270
	横須賀	678	382	2,960	1,743	1,166	671
	平 塚	731	450	3,337	2,145	1,361	880
	小田原	430	262	1,910	1,180	712	481
	藤 沢	1,429	786	6,429	3,591	2,556	1,576
	相模原	1,265	693	5,794	3,348	2,219	1,358
	厚 木	849	488	4,081	2,458	1,390	926
	松 田	462	274	2,046	1,282	655	428
	横浜南	490	252	2,240	1,332	826	550
	川崎北	1,617	845	8,058	4,457	2,663	1,596
	港 北	1,216	654	6,486	3,635	2,131	1,332
	大 和	775	478	2,966	1,822	1,251	863
	フラスカ横浜	927	475	3,245	1,634	2,729	1,557

(新規学卒・パートタイムを除く)

	4. 就職件数 (件)		5. 新規 求人数 (人)	6. 月間有効 求人数 (人)	7. 他県への 就職件数 (人)	8. 充足数 (人)	9. 他県から の充足数 (人)	
	うち 男子	うち雇用保険 受給者						
	3,937	2,603	1,144	17,719	49,806	1,206	3,359	644
	3,707	2,399	1,089	19,479	55,353	1,130	3,187	626
	3,547	2,279	1,012	20,868	59,881	1,079	3,060	611
	3,353	2,134	963	21,647	62,564	1,004	2,924	592
	3,130	1,967	915	21,909	63,776	940	2,711	543
	3,202	2,018	896	19,987	61,157	990	2,752	556
	3,377	2,166	1,026	22,657	62,791	1,019	2,922	582
	3,116	2,017	926	21,790	62,461	940	2,677	516
	2,900	1,859	878	21,249	63,220	876	2,530	520
	3,101	1,926	984	22,877	64,385	919	2,715	547
	3,041	1,921	954	24,112	66,212	919	2,698	605
	3,103	1,983	964	20,383	65,736	904	2,710	536
	2,760	1,760	815	19,773	62,268	842	2,390	493
	2,442	1,543	729	23,798	62,424	742	2,145	464
	3,174	1,933	880	22,892	65,300	913	2,760	523
	3,887	2,318	1,014	21,525	66,099	1,171	3,283	592
	3,215	1,972	848	20,872	63,175	985	2,767	537
	2,981	1,842	858	21,390	61,918	883	2,615	530
	▲ 7.3	▲ 6.6	1.2	2.5	▲ 2.0	▲ 10.4	▲ 5.5	▲ 1.3
	▲ 6.9	▲ 8.7	▲ 4.2	7.0	1.2	▲ 10.8	▲ 5.0	▲ 4.7

	333	216	112	6,263	16,827	102	570	136
	167	113	61	955	2,859	39	123	11
	245	175	69	1,908	5,787	97	267	73
	167	95	49	539	1,643	26	105	8
	179	109	48	737	2,445	28	123	7
	109	64	26	771	2,206	24	99	14
	277	166	81	1,540	4,817	58	236	26
	267	163	76	1,676	4,811	101	202	62
	199	136	48	1,377	4,733	46	193	27
	106	62	30	560	1,585	16	82	8
	91	55	34	502	1,293	16	82	9
	265	146	77	1,408	3,880	142	196	71
	193	115	66	2,160	6,321	79	205	63
	180	118	41	994	2,711	42	132	15
	203	109	40	0	0	67	0	0

#### 4. 中高年齢者の職業紹介状況

項目 年月	新規	求職申込件数(件)			月間	有効求職者数(人)			
		55～59歳	60～64歳	65歳以上		55～59歳	60～64歳	65歳以上	
24年度月平均	7,459	1,428	1,535	613	37,665	7,691	8,449	2,371	
25年度月平均	6,961	1,279	1,321	658	35,322	7,069	7,186	2,562	
26年度月平均	6,750	1,232	1,186	727	32,007	6,230	6,140	2,763	
27年度月平均	6,597	1,193	1,105	728	30,866	5,946	5,669	2,736	
28年度月平均	6,510	1,197	1,057	764	30,002	5,829	5,326	2,802	
平成28年 5月	6,494	1,131	1,047	803	31,775	6,043	5,578	3,377	
6月	6,447	1,174	1,013	643	31,371	5,978	5,557	3,251	
7月	6,247	1,150	1,033	726	30,528	5,937	5,504	2,726	
8月	5,997	1,081	933	665	30,125	5,852	5,469	2,616	
9月	6,175	1,147	987	635	29,752	5,803	5,338	2,595	
10月	6,726	1,220	1,083	756	29,943	5,845	5,336	2,587	
11月	5,541	984	938	581	29,002	5,656	5,135	2,504	
12月	4,914	926	779	515	27,426	5,333	4,860	2,387	
平成29年 1月	7,005	1,394	1,083	836	28,114	5,585	4,974	2,508	
2月	6,863	1,228	1,125	846	29,222	5,748	5,127	2,760	
3月	6,887	1,272	1,116	823	30,361	5,937	5,330	2,992	
4月	8,745	1,643	1,555	1,450	31,524	6,176	5,549	3,563	
5月	6,453	1,191	1,088	794	31,006	6,091	5,464	3,548	
前月比(%)	▲ 26.2	▲ 27.5	▲ 30.0	▲ 45.2	▲ 1.6	▲ 1.4	▲ 1.5	▲ 0.4	
前年同月比(%)	▲ 0.6	5.3	3.9	▲ 1.1	▲ 2.4	0.8	▲ 2.0	5.1	
安 定 所 別  5 月 分	横 浜	950	184	173	145	4,597	910	849	575
	戸 塚	419	57	75	64	1,950	330	355	285
	川 崎	486	77	86	38	2,110	422	389	169
	横須賀	294	51	46	29	1,411	266	274	144
	平 塚	299	56	59	34	1,458	274	289	156
	小田原	181	41	29	23	878	213	155	78
	藤 沢	620	106	98	68	2,936	549	469	341
	相模原	494	99	75	54	2,518	480	419	272
	厚 木	318	56	63	40	1,770	326	328	227
	松 田	187	36	29	25	931	182	196	102
	横浜南	222	41	34	30	1,106	215	211	166
	川崎北	680	135	113	92	3,445	728	578	392
	港 北	530	90	87	74	2,993	593	531	365
	大 和	307	66	51	40	1,242	235	212	121
	プラザ横浜	466	96	70	38	1,661	368	209	155

(注)1. 中高年齢者とは 45歳以上。

(パートタイムを除く)

	紹介件数(件)			就職件数(件)			就職率 (%)	
	55～59歳	60～64歳	65歳以上	55～59歳	60～64歳	65歳以上		
19,174	4,034	2,475	516	1,318	264	237	52	17.7
17,590	3,726	2,205	603	1,335	259	229	64	19.2
15,320	3,187	1,804	682	1,323	258	208	73	19.6
14,964	3,185	1,792	714	1,339	266	203	82	20.3
14,039	3,022	1,748	731	1,331	252	203	93	20.4
14,442	3,047	1,748	842	1,294	257	191	94	19.9
15,618	3,458	1,782	779	1,385	259	202	84	21.5
13,454	2,916	1,661	749	1,323	244	187	105	21.2
13,674	2,955	1,705	642	1,240	231	222	90	20.7
14,645	3,002	1,816	723	1,383	282	206	85	22.4
14,092	3,043	1,657	633	1,338	242	220	88	19.9
13,532	2,851	1,585	677	1,352	256	208	91	24.4
11,033	2,436	1,304	548	1,172	229	146	87	23.9
13,229	2,894	1,812	626	1,088	211	149	80	15.5
14,625	3,146	1,973	861	1,354	253	207	85	19.7
15,448	3,327	2,047	898	1,683	314	270	125	24.4
13,887	2,848	1,793	881	1,378	251	217	127	15.8
13,736	2,918	1,814	897	1,296	249	187	105	20.1
▲ 1.1	2.5	1.2	1.8	▲ 6.0	▲ 0.8	▲ 13.8	▲ 17.3	4.3P
▲ 4.9	▲ 4.2	3.8	6.5	0.2	▲ 3.1	▲ 2.1	11.7	0.2P
1,669	277	258	117	147	30	22	10	15.5
840	213	102	48	69	13	14	6	16.5
915	210	115	27	128	21	28	10	26.3
574	134	75	27	75	18	6	6	25.5
668	161	62	30	62	21	3	3	20.7
335	95	40	19	39	11	7	0	21.5
1,417	331	155	108	127	23	16	6	20.5
1,071	206	122	60	107	14	16	9	21.7
574	108	63	38	71	15	11	5	22.3
260	52	37	11	38	2	5	4	20.3
460	87	116	23	44	6	6	4	19.8
1,504	309	214	114	130	33	16	11	19.1
1,240	224	191	104	97	14	10	15	18.3
614	131	60	43	71	10	13	8	23.1
1,595	380	204	128	91	18	14	8	19.5

(注)2.「就職率」の前月比、前年同月比は前月差、前年同月差である。(Pはポイントの略)

## 5. パートタイム職業紹介状況

項目 年月		新規求職申込件数		月間有効求職者数		新規	月間有効	就職件数	
		(件)	うち 男子	(人)	うち 男子	求人数 (人)	求人数 (人)	(件)	うち 男子
24年度月平均		8,189	2,257	36,065	9,906	10,806	29,073	2,651	942
25年度月平均		7,704	2,158	34,083	9,657	12,038	33,127	2,587	917
26年度月平均		7,720	2,247	33,240	9,873	12,884	35,860	2,481	871
27年度月平均		7,389	2,205	32,480	9,877	13,926	39,236	2,372	850
28年度月平均		7,198	2,175	31,385	9,775	14,820	41,727	2,427	863
平成28年 5月		8,326	2,366	34,862	11,191	13,458	39,222	2,543	878
6月		7,361	2,148	34,774	11,147	14,569	40,187	2,730	940
7月		6,273	1,952	31,990	9,848	14,404	39,931	2,294	867
8月		6,300	1,838	30,781	9,370	14,110	40,703	2,120	818
9月		7,209	1,889	30,842	9,121	14,212	40,735	2,348	828
10月		7,257	2,295	31,403	9,413	16,490	42,776	2,397	827
11月		6,011	1,850	30,448	9,325	14,078	42,773	2,364	889
12月		4,641	1,460	27,782	8,779	13,124	41,150	1,945	710
平成29年 1月		7,551	2,368	28,362	8,976	15,822	41,156	1,798	664
2月		7,398	2,074	29,801	9,310	17,118	44,621	2,548	868
3月		7,584	2,249	31,452	9,826	16,048	46,424	3,344	1,114
4月		10,514	3,603	34,187	11,059	14,100	44,102	2,606	922
5月		8,477	2,416	35,352	11,354	13,688	41,310	2,669	906
前月比(%)		▲ 19.4	▲ 32.9	3.4	2.7	▲ 2.9	▲ 6.3	2.4	▲ 1.7
前年同月比(%)		1.8	2.1	1.4	1.5	1.7	5.3	5.0	3.2
安定所別 5月分	横浜	1,214	402	4,940	1,611	3,677	10,835	311	122
	戸塚	564	139	2,442	798	595	1,860	165	48
	川崎	596	183	2,194	682	733	2,615	210	79
	横須賀	464	146	2,018	751	496	1,457	170	59
	平塚	396	94	1,857	615	525	1,803	148	43
	小田原	244	100	1,062	419	465	1,428	91	38
	藤沢	868	209	3,475	1,012	1,284	3,651	264	73
	相模原	751	232	3,111	1,031	1,049	3,076	217	85
	厚木	466	116	2,138	708	778	2,800	143	57
	松田	266	73	1,205	404	400	1,191	94	33
	横浜南	322	94	1,394	509	420	1,054	138	48
	川崎北	848	243	3,757	1,155	1,152	3,263	260	74
	港北	700	187	3,269	1,004	1,566	4,501	200	72
	大和	457	127	1,511	429	548	1,776	133	42
	プラザ横浜	321	71	979	226	0	0	125	33



## 6. 産業別／規模別新規求人状況

平成29年 5月

(単位:人、%)

規 模	項 目	一 般 (パートタイムを除く)				パートタイム					
		今 月	前年同月	前年同月比	前 月	前月比	今 月	前年同月	前年同月比	前 月	前月比
A, B	農, 林, 漁業 (01~04)	37	32	15.6	22	68.2	28	30	▲ 6.7	30	▲ 6.7
C	鉱業, 採石業, 砂利採取業 (05)	0	0	—	0	—	0	0	—	0	—
D	建設業 (06~08)	2,692	2,555	5.4	3,041	▲ 11.5	182	201	▲ 9.5	294	▲ 38.1
	06 総合工事業	1,430	1,449	▲ 1.3	1,645	▲ 13.1	116	118	▲ 1.7	195	▲ 40.5
E	製造業 (09~32)	1,937	1,719	12.7	1,688	14.8	909	761	19.4	760	19.6
	09 食料品製造業	173	139	24.5	177	▲ 2.3	246	263	▲ 6.5	298	▲ 17.4
	10 飲料・たばこ・飼料製造業	23	9	155.6	0	—	5	1	400.0	17	▲ 70.6
	11 繊維工業	10	5	100.0	15	▲ 33.3	12	9	33.3	23	▲ 47.8
	12 木材・木製品製造業(家具を除く)	7	9	▲ 22.2	14	▲ 50.0	3	6	▲ 50.0	5	▲ 40.0
	13 家具・装備品製造業	9	8	12.5	14	▲ 35.7	0	11	▲ 100.0	5	▲ 100.0
	14 パルプ・紙・紙加工品製造業	32	52	▲ 38.5	47	▲ 31.9	6	78	▲ 92.3	27	▲ 77.8
	15 印刷・同関連業	40	23	73.9	47	▲ 14.9	12	12	0.0	14	▲ 14.3
	16 化学工業	68	100	▲ 32.0	105	▲ 35.2	199	62	221.0	39	410.3
	17 石油製品・石炭製品製造業	11	8	37.5	6	83.3	0	1	▲ 100.0	2	▲ 100.0
	18 プラスチック製品製造業(別掲を除く)	80	62	29.0	56	42.9	37	19	94.7	27	37.0
	19 ゴム製品製造業	31	15	106.7	12	158.3	1	0	—	12	▲ 91.7
	21 窯業・土石製品製造業	35	20	75.0	26	34.6	9	5	80.0	4	125.0
	22 鉄鋼業	21	33	▲ 36.4	25	▲ 16.0	3	3	0.0	2	50.0
	23 非鉄金属製造業	11	12	▲ 8.3	7	57.1	6	9	▲ 33.3	2	200.0
	24 金属製品製造業	259	197	31.5	194	33.5	58	34	70.6	31	87.1
	25 はん用機械器具製造業	130	145	▲ 10.3	164	▲ 20.7	61	23	165.2	36	69.4
	26 生産用機械器具製造業	136	140	▲ 2.9	94	44.7	19	10	90.0	16	18.8
	27 業務用機械器具製造業	59	58	1.7	54	9.3	15	17	▲ 11.8	23	▲ 34.8
	28 電子部品・デバイス・電子回路製造業	84	53	58.5	54	55.6	17	23	▲ 26.1	23	▲ 26.1
	29 電気機械器具製造業	162	202	▲ 19.8	183	▲ 11.5	122	72	69.4	64	90.6
	(293,294,301 民生用電気機器等)	84	63	33.3	95	▲ 11.6	14	32	▲ 56.3	17	▲ 17.6
	(296,297,302,303,28 電子機器等)	152	104	46.2	88	72.7	59	39	51.3	39	51.3
	30 情報通信機械器具製造業	104	61	70.5	90	15.6	13	15	▲ 13.3	10	30.0
	31 輸送用機械器具製造業	402	312	28.8	276	45.7	50	67	▲ 25.4	50	0.0
	(311 自動車・同附属品製造業)	312	256	21.9	219	42.5	39	53	▲ 26.4	42	▲ 7.1
	(273,274,275,323 精密機械器具等)	45	46	▲ 2.2	44	2.3	13	15	▲ 13.3	21	▲ 38.1
	20.32 その他の製造業	50	56	▲ 10.7	28	78.6	15	21	▲ 28.6	30	▲ 50.0
F	電気・ガス・熱供給・水道業 (33~36)	29	21	38.1	24	20.8	10	10	0.0	9	11.1
G	情報通信業 (37~41)	1,601	1,885	▲ 15.1	1,509	6.1	189	81	133.3	141	34.0
	39 情報サービス業	1,524	1,837	▲ 17.0	1,421	7.2	119	62	91.9	108	10.2
H	運輸業, 郵便業 (42~49)	1,789	1,811	▲ 1.2	1,905	▲ 6.1	520	626	▲ 16.9	477	9.0
I	卸売業, 小売業 (50~61)	1,870	1,882	▲ 0.6	2,011	▲ 7.0	1,682	1,955	▲ 14.0	1,690	▲ 0.5
	50~55 卸売業	546	528	3.4	676	▲ 19.2	262	260	0.8	456	▲ 42.5
	56~61 小売業	1,324	1,354	▲ 2.2	1,335	▲ 0.8	1,420	1,695	▲ 16.2	1,234	15.1
	56 各種商品小売業	236	182	29.7	270	▲ 12.6	302	331	▲ 8.8	259	16.6
J	金融業, 保険業 (62~67)	106	70	51.4	106	0.0	22	39	▲ 43.6	47	▲ 53.2
K	不動産業, 物品賃貸業 (68~70)	466	379	23.0	496	▲ 6.0	193	239	▲ 19.2	228	▲ 15.4
L	学術研究, 専門・技術サービス業 (71~74)	817	923	▲ 11.5	656	24.5	242	249	▲ 2.8	213	13.6
M	宿泊業, 飲食サービス業 (75~77)	1,009	603	67.3	876	15.2	784	1,099	▲ 28.7	1,268	▲ 38.2
	76 飲食店	784	413	89.8	664	18.1	589	924	▲ 36.3	1,056	▲ 44.2
N	生活関連サービス業, 娯楽業 (78~80)	495	375	32.0	593	▲ 16.5	815	897	▲ 9.1	772	5.6
O	教育, 学習支援業 (81,82)	221	114	93.9	191	15.7	338	313	8.0	438	▲ 22.8
P	医療, 福祉 (83~85)	4,682	4,449	5.2	4,356	7.5	5,262	4,636	13.5	5,221	0.8
	83 医療業	1,719	1,451	18.5	1,419	21.1	1,360	1,302	4.5	1,121	21.3
	85 社会保険・社会福祉・介護事業	2,962	2,994	▲ 1.1	2,931	1.1	3,896	3,328	17.1	4,086	▲ 4.7
Q	複合サービス事業 (86,87)	30	37	▲ 18.9	103	▲ 70.9	132	103	28.2	37	256.8
R	サービス業(他に分類されないもの)(88~96)	3,536	3,054	15.8	3,232	9.4	2,216	2,041	8.6	2,260	▲ 1.9
	91 職業紹介・労働者派遣業	1,227	1,069	14.8	1,162	5.6	304	234	29.9	223	36.3
	92 その他の事業サービス業	1,899	1,344	41.3	1,457	30.3	1,722	1,520	13.3	1,620	6.3
S, T	公務(他に分類されるものを除く)・その他(97,98)	73	78	▲ 6.4	63	15.9	164	178	▲ 7.9	215	▲ 23.7
	合 計	21,390	19,987	7.0	20,872	2.5	13,688	13,458	1.7	14,100	▲ 2.9
	29人以下	13,576	12,620	7.6	13,571	0.0	9,049	8,811	2.7	9,396	▲ 3.7
	30~99人	5,073	4,573	10.9	4,236	19.8	2,991	3,013	▲ 0.7	2,999	▲ 0.3
	100~299人	1,888	1,794	5.2	2,166	▲ 12.8	1,132	929	21.9	1,140	▲ 0.7
	300~499人	334	240	39.2	343	▲ 2.6	215	221	▲ 2.7	233	▲ 7.7
	500~999人	234	241	▲ 2.9	341	▲ 31.4	176	356	▲ 50.6	276	▲ 36.2
	1,000人以上	285	519	▲ 45.1	215	32.6	125	128	▲ 2.3	56	123.2

(注) 産業分類は、平成25年10月改定の「日本標準産業分類」に基づく。

# 7. 年齢別常用職業紹介状況（パートタイム含む）

(単位:人、%)

区分	項目	常用(全数)												うち 常用的パートタイム											
		月間有効求職者数			就 職 件 数			月間有効求職者数			就 職 件 数			月間有効求職者数			就 職 件 数								
		前年比	うち新規	うち保険受給者	前年比	うち保険受給者	前年比	前年比	うち新規	うち保険受給者	前年比	前年比	うち保険受給者	前年比	前年比	うち保険受給者	前年比	前年比	うち保険受給者						
28年	19才以下		1,246	2.2	250	▲2.9	23	▲24.3	68	▲2.9	1	▲53.3	27.0		228	1.9	48	▲5.7	2	▲45.8	20	8.1	0	0.0	41.5
	20～24才		6,358	▲9.3	1,547	▲10.9	1,735	▲4.3	314	▲11.0	60	2.7	20.3		879	▲2.9	178	▲4.7	250	▲2.9	54	▲7.8	8	6.7	30.5
29年	25～29才		10,627	▲9.0	2,436	▲8.6	4,963	▲9.7	467	▲8.6	142	▲5.0	19.2		2,067	▲7.3	416	▲8.5	1,029	▲10.1	100	▲7.0	26	5.1	24.0
	30～34才		10,249	▲8.0	2,270	▲8.3	5,108	▲9.2	447	▲7.0	131	▲3.4	19.7		2,746	▲4.5	567	▲4.0	1,402	▲7.0	131	▲2.3	31	▲0.8	23.1
30年	35～39才		10,167	▲10.3	2,294	▲9.8	4,551	▲12.1	491	▲12.7	122	▲17.6	21.4		2,958	▲6.9	641	▲8.8	1,250	▲8.0	172	▲9.6	31	▲7.4	26.8
	40～44才		11,628	▲9.4	2,684	▲9.6	4,651	▲9.4	669	▲7.0	158	▲6.2	24.9		3,361	▲4.4	778	▲5.5	1,045	▲1.5	254	▲1.6	36	3.1	32.6
31年	45～49才		12,076	▲0.2	2,712	1.1	4,940	▲2.7	670	4.3	167	0.5	24.7		3,372	5.8	774	6.3	1,036	0.4	261	12.3	40	1.9	33.7
	50～54才		10,107	▲3.3	2,159	▲3.1	4,525	▲5.3	536	▲0.4	147	▲0.8	24.8		2,796	▲3.3	613	▲0.8	1,041	11.5	211	1.4	39	▲4.7	34.5
32年	55～59才		8,509	▲2.5	1,744	0.5	4,309	▲5.8	423	▲0.1	130	6.4	24.2		2,689	▲3.6	549	0.5	1,260	10.1	192	7.0	46	18.2	34.9
	60～64才		9,524	▲6.5	1,867	▲6.0	5,469	▲7.1	464	▲2.5	130	0.5	24.8		4,204	▲7.1	812	▲7.8	2,374	▲7.7	282	▲3.4	66	3.4	34.8
33年	65才以上		7,713	▲0.1	2,203	1.8	1,228	▲3.1	439	13.6	17	30.2	19.9		5,248	▲1.3	1,549	0.5	797	▲5.4	355	14.1	14	24.2	22.9
	計		93,365	2.8	98,202	▲5.9	22,167	▲5.4	41,502	▲7.5	4,987	▲3.4	1,203	▲2.9	0.95	34,700	4.4	6,926	▲2.8	11,484	▲7.0	2,031	2.1	336	3.2
34年	45才以上		47,927	▲2.6	10,685	▲1.0	20,471	▲5.1	2,531	2.7	591	2.1	23.7		18,309	▲2.2	4,297	▲0.4	6,507	▲7.4	1,301	6.4	204	5.5	30.3
	55才以上		25,745	▲3.3	5,814	▲1.2	11,006	▲6.1	1,325	3.2	277	4.7	22.8		12,141	▲3.9	2,910	▲2.0	4,430	▲8.0	829	5.9	125	10.4	28.5
35年	19才以下		1,168	▲8.7	200	▲19.7	30	50.0	74	▲10.8	2	-	37.0		216	▲10.4	44	▲26.7	4	100.0	26	8.3	1	-	59.1
	20～24才		6,744	▲7.6	1,611	▲6.1	1,703	▲9.5	302	▲11.4	57	▲6.6	18.7		919	▲4.3	195	▲3.9	239	▲13.4	67	21.8	5	▲37.5	34.4
36年	25～29才		10,937	▲5.1	2,558	▲6.1	5,230	▲1.6	465	▲5.5	147	▲2.0	18.2		2,146	▲6.4	503	▲9.9	1,053	▲8.0	126	18.9	36	20.0	25.0
	30～34才		10,239	▲7.1	2,344	▲9.1	4,943	▲8.3	424	▲16.4	105	▲27.1	18.1		2,945	1.0	663	▲5.3	1,426	▲2.7	153	▲1.9	32	28.0	23.1
37年	35～39才		10,528	▲2.9	2,527	▲0.6	4,690	▲0.7	519	▲4.9	130	0.0	20.5		3,248	0.3	810	2.7	1,305	▲1.9	200	▲5.7	37	▲11.9	24.7
	40～44才		11,540	▲7.7	2,768	▲5.5	4,459	▲7.8	680	▲5.8	158	12.1	24.6		3,523	▲3.5	929	0.2	1,019	▲6.0	271	▲8.1	40	25.0	29.2
38年	45～49才		12,287	▲2.1	2,735	▲2.9	4,910	▲3.3	729	9.3	173	17.7	26.7		3,791	8.9	896	3.5	1,133	10.3	310	12.7	49	40.0	34.6
	50～54才		10,472	▲1.3	2,189	▲0.8	4,613	▲0.4	508	▲3.1	143	4.4	23.2		3,103	6.1	662	2.2	1,190	12.9	211	1.4	43	13.2	31.9
39年	55～59才		9,024	3.2	1,776	2.8	4,448	▲0.2	444	6.2	110	▲14.1	25.0		2,942	8.5	585	▲2.0	1,384	13.9	212	16.5	42	▲6.7	36.2
	60～64才		9,892	▲3.0	2,044	5.3	5,695	▲2.0	424	▲9.0	134	7.2	20.7		4,439	▲4.1	958	7.0	2,490	▲4.3	249	▲15.0	64	▲1.5	26.0
40年	65才以上		9,984	4.4	2,581	5.4	1,194	▲3.1	533	13.6	25	38.9	20.7		6,888	3.5	1,917	8.8	763	▲6.4	435	13.3	18	12.5	22.7
	計		92,281	3.0	102,815	▲3.1	23,333	▲2.3	41,905	▲3.4	5,102	▲2.5	1,184	0.3	0.90	34,764	4.5	8,162	2.0	12,006	▲0.1	2,260	3.2	367	9.2
41年	45才以上		51,659	▲0.0	11,325	1.7	20,850	▲1.6	2,638	3.7	585	5.4	23.3		21,163	3.8	5,018	5.2	6,960	3.7	1,417	5.6	216	8.5	28.2
	55才以上		28,900	1.4	6,401	4.6	11,327	▲1.4	1,401	3.5	269	▲0.7	21.9		14,269	2.0	3,460	6.3	4,637	0.1	896	4.3	124	▲1.6	25.9

(注) 1. 保険受給者は雇用保険受給者。

2. 雇用対策法第10条により求人算及び採用について年齢制限を行うことは原則禁止されているため、「月間有効求職者」の年齢別内訳は非表示とさせていただきます。

3. 「前年比」については、「当月分」は前年同月比で、「28年度月平均」は前年度比(28年度月平均/27年度月平均)で表示しております。

### 8. 一般職業紹介状況全数（新規学卒を除き、パートタイムを含む）「諸比率」

項目 年月		比率					
		新規 求人 倍率(倍)	有効 求人 倍率(倍)	就職率 (%)		充足率 (%)	
				新規	※雇用保険 受給者	新規	県外依存率
24年度月平均		0.98	0.59	22.5	17.2	20.0	19.2
25年度月平均		1.18	0.72	23.5	18.3	17.2	19.6
26年度月平均		1.33	0.86	23.8	18.5	15.5	20.0
27年度月平均		1.49	0.96	24.0	18.4	14.1	20.3
28年度月平均		1.63	1.06	24.6	19.2	13.1	20.0
平成28年 5月		1.69	1.05	23.6	15.1	14.7	20.2
6月		1.62	1.06	26.7	20.7	14.2	19.9
7月		1.61	1.06	25.6	19.6	12.9	19.3
8月		1.62	1.06	24.1	19.7	12.3	20.6
9月		1.64	1.06	24.5	21.8	12.7	20.1
10月		1.66	1.07	23.7	18.8	11.6	22.4
11月		1.61	1.07	28.1	23.3	13.8	19.8
12月		1.66	1.07	29.8	26.1	12.4	20.6
平成29年 1月		1.58	1.05	17.8	17.1	9.5	21.6
2月		1.67	1.07	24.9	21.8	12.5	18.9
3月		1.64	1.08	30.3	23.7	16.6	18.0
4月		1.63	1.11	19.8	11.4	14.5	19.4
5月		1.79	1.11	23.7	14.8	14.2	20.3
安 定 所 別 5 月 分	横 浜	2.80	1.80	18.1	11.3	10.7	23.9
	戸 塚	1.03	0.70	22.0	13.3	14.6	8.9
	川 崎	1.49	1.17	25.6	13.9	16.6	27.3
	横須賀	0.91	0.62	29.5	18.2	22.0	7.6
	平 塚	1.12	0.82	29.0	19.0	20.5	5.7
	小田原	1.83	1.22	29.7	22.8	15.1	14.1
	藤 沢	1.23	0.86	23.6	15.3	15.1	11.0
	相模原	1.35	0.89	24.0	16.7	15.0	30.7
	厚 木	1.64	1.21	26.0	14.0	15.3	14.0
	松 田	1.32	0.85	27.5	16.3	16.1	9.8
	横浜南	1.14	0.65	28.2	16.8	21.6	11.0
	川崎北	1.04	0.60	21.3	10.9	14.1	36.2
	港 北	1.94	1.11	20.5	11.6	11.8	30.7
	大 和	1.25	1.00	25.4	17.6	16.2	11.4
	プラザ横浜	0.00	0.00	26.3	—	—	—

(注) 1. 局の月次の新規求人倍率及び有効求人倍率は季節調整値。  
(年度、安定所別の新規求人倍率及び有効求人倍率は実数値)

季節調整法はセンサス局法Ⅱ(X-12-ARIMA)による。  
なお、平成28年12月以前の数値は新季節指数により改訂されている。

2. 県外依存率は、パートタイムを除く。
3. ※欄は受給資格決定件数に対する割合。

### 9. ふるさとハローワーク取扱 職業紹介状況

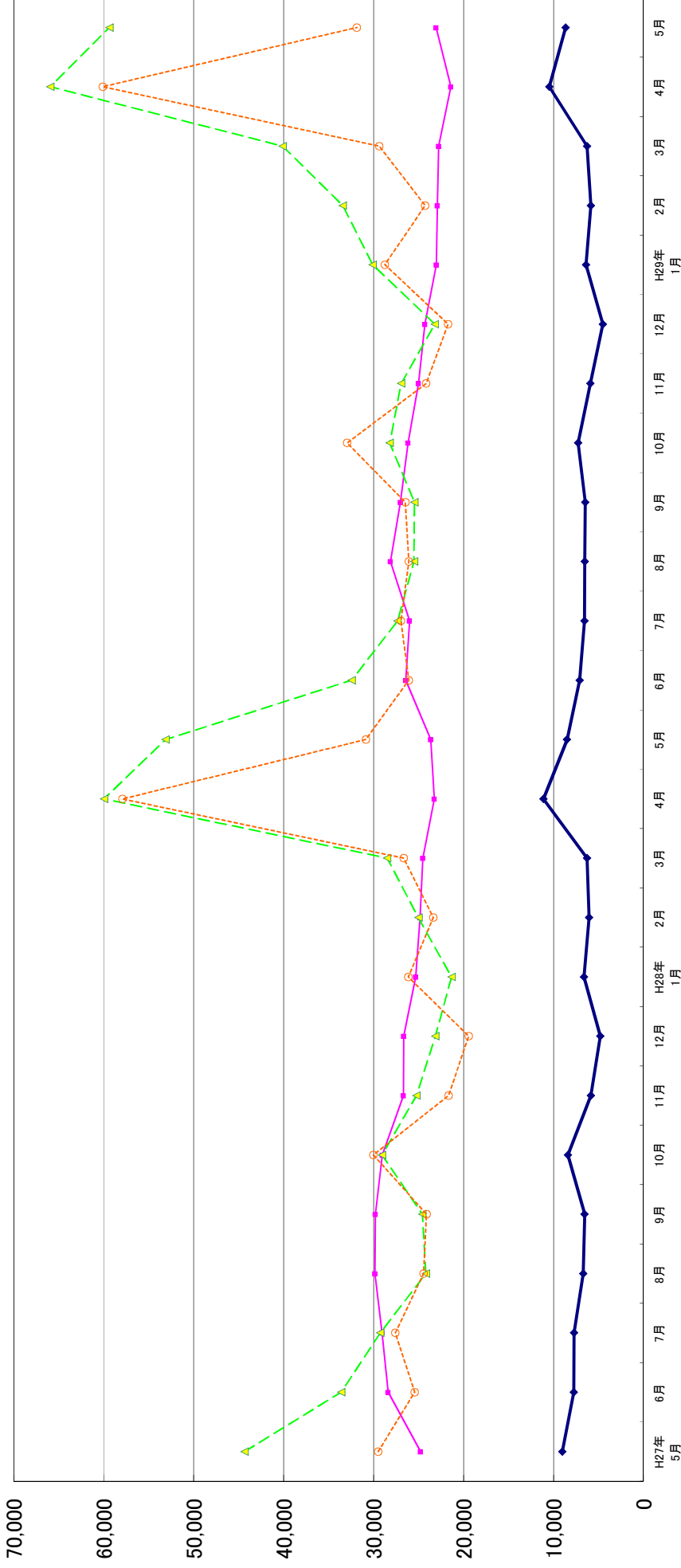
項目		新規求職申込件数	紹介件数	就職件数
年 月		(件)	(件)	(件)
24年度月平均		425	1,802	233
25年度月平均		421	1,655	236
26年度月平均		417	1,460	229
27年度月平均		374	1,298	213
28年度月平均		375	1,221	213
29年度累計		809	2,391	444
前 月		421	1,207	220
平成29年5月		388	1,184	224
地域別	伊勢原	109	272	45
	茅ヶ崎	147	557	103
	秦野	132	355	76



(単位:人)

### 11. 雇用保険の推移

神奈川労働局



—●— 受給資格決定件数   
 -▲- 受給者実人員   
 -△- 資格取得者数   
 -○- 資格喪失者数

	H27年 5月	6月	7月	8月	9月	10月	11月	12月	H28年 1月	2月	3月	4月	5月	H29年 1月	2月	3月	4月	5月							
受給資格決定件数	9,013	7,757	7,729	6,701	6,541	8,399	5,850	4,805	6,611	6,034	6,273	11,112	8,496	7,104	6,553	6,538	6,480	7,261	5,890	4,505	6,376	5,855	6,265	10,457	8,649
受給者実人員	24,778	28,389	29,072	29,860	29,793	29,048	26,672	26,641	25,331	24,846	24,537	23,261	23,636	26,422	25,995	28,133	27,021	26,178	25,019	24,310	23,023	22,900	22,758	21,415	23,052
資格取得者数	44,337	33,595	29,257	24,176	24,571	29,076	25,233	23,131	21,334	25,023	28,484	59,981	53,125	32,430	27,338	25,506	25,460	28,213	26,949	23,195	30,122	33,434	40,120	65,949	59,379
資格喪失者数	29,496	25,429	27,578	24,448	24,116	30,023	21,664	19,430	26,139	23,360	26,654	57,940	30,864	26,091	26,978	26,097	26,469	32,942	24,164	21,730	28,749	24,264	29,368	60,121	31,863