

1. 一般職業紹介状況（新規学卒者を除き、パートタイムを含む）主要項目

項目	年月	平成29年 4月	前月	前月比、差 (%、ポイント)	前年同月	前年同月比、差 (%、ポイント)
全 数	1 新規求職申込件数(件)	29,404	23,875	23.2	30,492	▲ 3.6
	2 月間有効求職者数(人)	103,733	99,228	4.5	107,991	▲ 3.9
	3 新規求人数(人)	34,972	37,573	▲ 6.9	36,275	▲ 3.6
	4 月間有効求人数(人)	107,277	112,523	▲ 4.7	104,301	2.9
	5 紹介件数(件)	40,520	45,695	▲ 11.3	44,460	▲ 8.9
	6 就職件数(件)	5,821	7,231	▲ 19.5	6,148	▲ 5.3
	7 充足数(人)	5,082	6,238	▲ 18.5	5,290	▲ 3.9
	8 新規求人倍率(3/1)(倍)	1.19	1.57	▲ 0.38	1.19	0.00
	季節調整値(倍)	1.63	1.64	▲ 0.01	—	—
	9 有効求人倍率(4/2)(倍)	1.03	1.13	▲ 0.10	0.97	0.06
	季節調整値(倍)	1.11	1.08	0.03	—	—
	10 紹介率 (5/2×100)(%)	39.1	46.1	▲ 7.0	41.2	▲ 2.1
11 就職率 (6/1×100)(%)	19.8	30.3	▲ 10.5	20.2	▲ 0.4	
12 充足率 (7/3×100)(%)	14.5	16.6	▲ 2.1	14.6	▲ 0.1	

(注) 1. 季節調整法はセンサス局法Ⅱ(X-12-ARIMA)による。

なお、平成28年12月以前の季節調整値は、平成29年1月分公表時に新季節指数により改訂されている。

2. ▲は減少

2. 一般職業紹介状況全数

項目 年月	1. 新規求職申込件数 (件)		2. 月間有効求職者数 (人)		3. 紹介件数 (件)	
		うち 男子		うち 男子		うち 男子
24年度月平均	29,222	14,951	133,173	69,404	64,506	38,993
25年度月平均	26,781	13,415	122,543	63,067	56,301	33,410
26年度月平均	25,347	12,552	111,959	56,723	47,994	27,896
27年度月平均	23,846	11,775	105,728	53,272	44,475	25,266
28年度月平均	22,578	10,932	99,500	49,708	40,541	22,664
平成28年 4月	30,492	14,991	107,991	54,770	44,460	24,935
5月	24,335	11,328	107,890	54,382	42,903	23,649
6月	22,914	11,106	106,384	53,342	45,246	25,576
7月	21,167	10,512	101,731	50,767	39,130	22,637
8月	20,857	10,153	99,925	49,786	38,082	21,964
9月	22,280	10,485	99,073	48,880	41,283	23,082
10月	22,969	11,336	99,739	49,304	40,834	22,815
11月	19,449	9,637	96,658	48,066	37,880	21,878
12月	15,775	7,953	89,412	45,147	29,524	17,174
平成29年 1月	23,818	11,485	91,273	45,823	37,574	20,603
2月	23,003	10,752	94,698	47,056	43,876	23,123
3月	23,875	11,446	99,228	49,168	45,695	24,527
4月	29,404	14,071	103,733	51,277	40,520	21,560
前月比 (%)	23.2	22.9	4.5	4.3	▲ 11.3	▲ 12.1
前年同月比 (%)	▲ 3.6	▲ 6.1	▲ 3.9	▲ 6.4	▲ 8.9	▲ 13.5

安定所別 4月分	横浜	4,491	2,158	15,159	7,351	5,096	2,646
	戸塚	1,946	968	6,622	3,320	2,494	1,290
	川崎	2,087	1,052	7,087	3,626	3,047	1,621
	横須賀	1,449	712	4,948	2,480	1,835	936
	平塚	1,411	717	5,164	2,748	1,995	1,139
	小田原	804	401	2,990	1,599	1,113	662
	藤沢	2,837	1,290	9,763	4,628	3,847	1,957
	相模原	2,414	1,190	8,802	4,349	3,361	1,930
	厚木	1,561	763	6,121	3,193	1,800	1,045
	松田	907	458	3,232	1,682	984	542
	横浜南	1,068	537	3,625	1,864	1,357	700
	川崎北	3,155	1,443	11,658	5,579	4,167	2,095
	港北	2,598	1,152	9,744	4,685	3,285	1,672
	大和	1,357	683	4,403	2,250	2,102	1,245
	プラザ横浜	1,319	547	4,415	1,923	4,037	2,080

(新規学卒を除き、パートタイムを含む)

	4. 就職件数 (件)		5. 新規 求人数 (人)	6. 月間有効 求人数 (人)	7. 充足数 (人)
	うち 男子	うち雇用保険 受給者			
6,588	3,544	1,598	28,525	78,879	5,698
6,294	3,315	1,529	31,518	88,481	5,429
6,028	3,150	1,414	33,752	95,740	5,217
5,725	2,984	1,352	35,573	101,800	4,999
5,557	2,830	1,317	36,729	105,503	4,812
6,148	3,112	1,303	36,275	104,301	5,290
5,745	2,896	1,286	33,445	100,379	4,930
6,107	3,106	1,467	37,226	102,978	5,272
5,410	2,884	1,286	36,194	102,392	4,665
5,020	2,677	1,289	35,359	103,923	4,337
5,449	2,754	1,411	37,089	105,120	4,725
5,438	2,748	1,362	40,602	108,988	4,706
5,467	2,872	1,373	34,461	108,509	4,761
4,705	2,470	1,178	32,897	103,418	4,068
4,240	2,207	1,092	39,620	103,580	3,746
5,722	2,801	1,275	40,010	109,921	5,003
7,231	3,432	1,483	37,573	112,523	6,238
5,821	2,894	1,187	34,972	107,277	5,082
▲ 19.5	▲ 15.7	▲ 20.0	▲ 6.9	▲ 4.7	▲ 18.5
▲ 5.3	▲ 7.0	▲ 8.9	▲ 3.6	2.9	▲ 3.9

663	330	140	8,465	28,235	1,084
441	235	92	1,470	4,874	259
452	249	97	2,997	8,823	437
317	163	45	1,086	3,209	230
347	161	68	1,751	4,441	275
244	139	54	1,509	3,718	225
516	243	106	2,935	8,741	438
530	273	105	2,749	8,278	473
353	191	77	3,103	7,943	329
217	104	42	977	2,809	151
199	91	40	736	2,482	188
487	217	96	2,158	7,271	311
384	183	103	3,399	11,719	432
307	159	63	1,637	4,734	250
364	156	59	0	0	0

3. 一般職業紹介状況全数

項目 年月	1. 新規求職申込件数 (件)		2. 月間有効求職者数 (人)		3. 紹介件数 (件)	
		うち 男子		うち 男子		うち 男子
24年度月平均	21,033	12,693	97,108	59,498	48,303	32,451
25年度月平均	19,077	11,257	88,460	53,410	41,534	27,505
26年度月平均	17,628	10,304	78,719	46,850	34,974	22,674
27年度月平均	16,457	9,571	73,248	43,396	32,263	20,419
28年度月平均	15,380	8,757	68,115	39,933	28,830	18,030
平成28年 4月	20,027	11,383	73,866	43,782	31,740	20,027
5月	16,009	8,962	73,028	43,191	29,994	18,888
6月	15,553	8,958	71,610	42,195	32,349	20,528
7月	14,894	8,560	69,741	40,919	28,469	18,114
8月	14,557	8,315	69,144	40,416	28,128	17,841
9月	15,071	8,596	68,231	39,759	29,650	18,713
10月	15,712	9,041	68,336	39,891	29,071	18,056
11月	13,438	7,787	66,210	38,741	27,344	17,376
12月	11,134	6,493	61,630	36,368	21,739	13,923
平成29年 1月	16,267	9,117	62,911	36,847	26,680	16,310
2月	15,605	8,678	64,897	37,746	29,380	17,615
3月	16,291	9,197	67,776	39,342	31,419	18,974
4月	18,890	10,468	69,546	40,218	28,033	16,950
前月比 (%)	16.0	13.8	2.6	2.2	▲ 10.8	▲ 10.7
前年同月比 (%)	▲ 5.7	▲ 8.0	▲ 5.8	▲ 8.1	▲ 11.7	▲ 15.4

安 定 所 別 4 月 分	横 浜	2,934	1,604	10,360	5,829	3,500	2,009
	戸 塚	1,209	683	4,264	2,522	1,653	1,000
	川 崎	1,365	802	4,952	2,954	2,236	1,345
	横須賀	841	473	2,984	1,763	1,218	710
	平 塚	872	535	3,320	2,108	1,368	902
	小田原	499	284	1,957	1,211	757	493
	藤 沢	1,812	981	6,456	3,627	2,615	1,574
	相模原	1,505	853	5,818	3,365	2,282	1,505
	厚 木	998	562	4,068	2,481	1,282	815
	松 田	561	337	2,064	1,296	652	419
	横浜南	619	363	2,233	1,345	862	522
	川崎北	2,087	1,108	8,091	4,489	2,895	1,658
	港 北	1,705	871	6,596	3,725	2,246	1,280
	大 和	888	531	2,961	1,817	1,451	1,006
	フラサ横浜	995	481	3,422	1,686	3,016	1,712

(新規学卒・パートタイムを除く)

	4. 就職件数 (件)		5. 新規 求人数 (人)	6. 月間有効 求人数 (人)	7. 他県への 就職件数 (人)	8. 充足数 (人)	9. 他県から の充足数 (人)	
	うち 男子	うち雇用保険 受給者						
	3,937	2,603	1,144	17,719	49,806	1,206	3,359	644
	3,707	2,399	1,089	19,479	55,353	1,130	3,187	626
	3,547	2,279	1,012	20,868	59,881	1,079	3,060	611
	3,353	2,134	963	21,647	62,564	1,004	2,924	592
	3,130	1,967	915	21,909	63,776	940	2,711	543
	3,453	2,155	912	21,863	63,256	1,041	2,948	576
	3,202	2,018	896	19,987	61,157	990	2,752	556
	3,377	2,166	1,026	22,657	62,791	1,019	2,922	582
	3,116	2,017	926	21,790	62,461	940	2,677	516
	2,900	1,859	878	21,249	63,220	876	2,530	520
	3,101	1,926	984	22,877	64,385	919	2,715	547
	3,041	1,921	954	24,112	66,212	919	2,698	605
	3,103	1,983	964	20,383	65,736	904	2,710	536
	2,760	1,760	815	19,773	62,268	842	2,390	493
	2,442	1,543	729	23,798	62,424	742	2,145	464
	3,174	1,933	880	22,892	65,300	913	2,760	523
	3,887	2,318	1,014	21,525	66,099	1,171	3,283	592
	3,215	1,972	848	20,872	63,175	985	2,767	537
	▲ 17.3	▲ 14.9	▲ 16.4	▲ 3.0	▲ 4.4	▲ 15.9	▲ 15.7	▲ 9.3
	▲ 6.9	▲ 8.5	▲ 7.0	▲ 4.5	▲ 0.1	▲ 5.4	▲ 6.1	▲ 6.8

361	220	100	5,117	17,079	107	591	112
245	169	65	823	2,906	61	125	11
267	181	71	2,002	5,749	112	285	71
165	101	26	605	1,654	28	101	6
187	109	44	916	2,574	33	139	13
144	94	40	928	2,146	36	125	23
257	154	77	1,715	4,949	73	205	20
294	183	75	1,686	4,926	92	259	78
207	136	53	1,962	5,005	46	200	28
127	79	35	586	1,557	18	85	10
86	52	23	366	1,318	20	95	12
280	144	74	1,125	3,997	154	163	54
204	116	72	2,051	6,443	84	233	80
175	119	48	990	2,872	31	161	19
216	115	45	0	0	90	0	0

4. 中高年齢者の職業紹介状況

項目 年月	新規	求職申込件数(件)			月間	有効求職者数(人)			
		55～59歳	60～64歳	65歳以上		55～59歳	60～64歳	65歳以上	
24年度月平均	7,459	1,428	1,535	613	37,665	7,691	8,449	2,371	
25年度月平均	6,961	1,279	1,321	658	35,322	7,069	7,186	2,562	
26年度月平均	6,750	1,232	1,186	727	32,007	6,230	6,140	2,763	
27年度月平均	6,597	1,193	1,105	728	30,866	5,946	5,669	2,736	
28年度月平均	6,510	1,197	1,057	764	30,002	5,829	5,326	2,802	
平成28年 4月	8,821	1,655	1,544	1,340	32,410	6,234	5,707	3,321	
5月	6,494	1,131	1,047	803	31,775	6,043	5,578	3,377	
6月	6,447	1,174	1,013	643	31,371	5,978	5,557	3,251	
7月	6,247	1,150	1,033	726	30,528	5,937	5,504	2,726	
8月	5,997	1,081	933	665	30,125	5,852	5,469	2,616	
9月	6,175	1,147	987	635	29,752	5,803	5,338	2,595	
10月	6,726	1,220	1,083	756	29,943	5,845	5,336	2,587	
11月	5,541	984	938	581	29,002	5,656	5,135	2,504	
12月	4,914	926	779	515	27,426	5,333	4,860	2,387	
平成29年 1月	7,005	1,394	1,083	836	28,114	5,585	4,974	2,508	
2月	6,863	1,228	1,125	846	29,222	5,748	5,127	2,760	
3月	6,887	1,272	1,116	823	30,361	5,937	5,330	2,992	
4月	8,745	1,643	1,555	1,450	31,524	6,176	5,549	3,563	
前月比(%)	27.0	29.2	39.3	76.2	3.8	4.0	4.1	19.1	
前年同月比(%)	▲0.9	▲0.7	0.7	8.2	▲2.7	▲0.9	▲2.8	7.3	
安 定 所 別 4 月 分	横 浜	1,333	260	261	236	4,623	895	853	558
	戸 塚	568	101	98	123	1,961	367	353	278
	川 崎	612	117	124	87	2,146	432	389	193
	横須賀	402	73	82	66	1,410	269	279	146
	平 塚	386	58	70	70	1,456	266	286	151
	小田原	215	56	41	19	887	218	162	70
	藤 沢	868	142	146	140	2,981	573	451	332
	相模原	683	119	113	106	2,592	468	455	285
	厚 木	446	86	85	78	1,782	333	319	221
	松 田	267	45	59	39	940	181	200	96
	横浜南	338	66	61	83	1,101	210	213	174
	川崎北	962	210	165	143	3,504	747	597	390
	港 北	790	141	141	157	3,075	609	547	359
	大 和	387	65	63	54	1,295	223	226	132
プラザ横浜	488	104	46	49	1,771	385	219	178	

(注)1. 中高年齢者とは45歳以上。

(パートタイムを除く)

	紹介件数(件)			就職件数(件)			就職率(%)	
	55～59歳	60～64歳	65歳以上	55～59歳	60～64歳	65歳以上		
19,174	4,034	2,475	516	1,318	264	237	52	17.7
17,590	3,726	2,205	603	1,335	259	229	64	19.2
15,320	3,187	1,804	682	1,323	258	208	73	19.6
14,964	3,185	1,792	714	1,339	266	203	82	20.3
14,039	3,022	1,748	731	1,331	252	203	93	20.4
14,674	3,194	1,888	795	1,359	251	233	97	15.4
14,442	3,047	1,748	842	1,294	257	191	94	19.9
15,618	3,458	1,782	779	1,385	259	202	84	21.5
13,454	2,916	1,661	749	1,323	244	187	105	21.2
13,674	2,955	1,705	642	1,240	231	222	90	20.7
14,645	3,002	1,816	723	1,383	282	206	85	22.4
14,092	3,043	1,657	633	1,338	242	220	88	19.9
13,532	2,851	1,585	677	1,352	256	208	91	24.4
11,033	2,436	1,304	548	1,172	229	146	87	23.9
13,229	2,894	1,812	626	1,088	211	149	80	15.5
14,625	3,146	1,973	861	1,354	253	207	85	19.7
15,448	3,327	2,047	898	1,683	314	270	125	24.4
13,887	2,848	1,793	881	1,378	251	217	127	15.8
▲ 10.1	▲ 14.4	▲ 12.4	▲ 1.9	▲ 18.1	▲ 20.1	▲ 19.6	1.6	▲ 8.7P
▲ 5.4	▲ 10.8	▲ 5.0	10.8	1.4	0.0	▲ 6.9	30.9	0.4P
1,535	288	243	113	152	21	30	19	11.4
826	238	72	44	104	25	14	9	18.3
1,076	227	142	47	124	25	14	11	20.3
582	160	65	43	59	11	9	10	14.7
656	166	54	33	66	10	11	5	17.1
338	82	57	14	52	14	12	1	24.2
1,405	317	138	86	113	20	14	1	13.0
1,118	188	173	50	127	20	17	12	18.6
575	127	66	30	70	9	12	5	15.7
252	43	33	13	46	4	7	3	17.2
460	81	88	27	44	10	7	6	13.0
1,378	279	184	87	124	27	23	14	12.9
1,297	226	164	114	107	20	17	13	13.5
759	93	94	50	83	12	16	6	21.4
1,630	333	220	130	107	23	14	12	21.9

(注)2.「就職率」の前月比、前年同月比は前月差、前年同月差である。(Pはポイントの略)

5. パートタイム職業紹介状況

項目 年月		新規求職申込件数		月間有効求職者数		新規	月間有効	就職件数	
		(件)	うち 男子	(人)	うち 男子	求人数 (人)	求人数 (人)	(件)	うち 男子
24年度月平均		8,189	2,257	36,065	9,906	10,806	29,073	2,651	942
25年度月平均		7,704	2,158	34,083	9,657	12,038	33,127	2,587	917
26年度月平均		7,720	2,247	33,240	9,873	12,884	35,860	2,481	871
27年度月平均		7,389	2,205	32,480	9,877	13,926	39,236	2,372	850
28年度月平均		7,198	2,175	31,385	9,775	14,820	41,727	2,427	863
平成28年 4月		10,465	3,608	34,125	10,988	14,412	41,045	2,695	957
5月		8,326	2,366	34,862	11,191	13,458	39,222	2,543	878
6月		7,361	2,148	34,774	11,147	14,569	40,187	2,730	940
7月		6,273	1,952	31,990	9,848	14,404	39,931	2,294	867
8月		6,300	1,838	30,781	9,370	14,110	40,703	2,120	818
9月		7,209	1,889	30,842	9,121	14,212	40,735	2,348	828
10月		7,257	2,295	31,403	9,413	16,490	42,776	2,397	827
11月		6,011	1,850	30,448	9,325	14,078	42,773	2,364	889
12月		4,641	1,460	27,782	8,779	13,124	41,150	1,945	710
平成29年 1月		7,551	2,368	28,362	8,976	15,822	41,156	1,798	664
2月		7,398	2,074	29,801	9,310	17,118	44,621	2,548	868
3月		7,584	2,249	31,452	9,826	16,048	46,424	3,344	1,114
4月		10,514	3,603	34,187	11,059	14,100	44,102	2,606	922
前月比(%)		38.6	60.2	8.7	12.5	▲ 12.1	▲ 5.0	▲ 22.1	▲ 17.2
前年同月比(%)		0.5	▲ 0.1	0.2	0.6	▲ 2.2	7.4	▲ 3.3	▲ 3.7
安定所別 4月分	横浜	1,557	554	4,799	1,522	3,348	11,156	302	110
	戸塚	737	285	2,358	798	647	1,968	196	66
	川崎	722	250	2,135	672	995	3,074	185	68
	横須賀	608	239	1,964	717	481	1,555	152	62
	平塚	539	182	1,844	640	835	1,867	160	52
	小田原	305	117	1,033	388	581	1,572	100	45
	藤沢	1,025	309	3,307	1,001	1,220	3,792	259	89
	相模原	909	337	2,984	984	1,063	3,352	236	90
	厚木	563	201	2,053	712	1,141	2,938	146	55
	松田	346	121	1,168	386	391	1,252	90	25
	横浜南	449	174	1,392	519	370	1,164	113	39
	川崎北	1,068	335	3,567	1,090	1,033	3,274	207	73
	港北	893	281	3,148	960	1,348	5,276	180	67
	大和	469	152	1,442	433	647	1,862	132	40
	プラザ横浜	324	66	993	237	0	0	148	41

6. 産業別／規模別新規求人状況

平成29年 4月

(単位:人、%)

規 模	項 目	一 般 (パートタイムを除く)				パートタイム					
		今 月	前年同月	前年同月比	前 月	前月比	今 月	前年同月	前年同月比	前 月	前月比
A, B	農, 林, 漁業 (01~04)	22	22	0.0	22	0.0	30	11	172.7	20	50.0
C	鉱業, 採石業, 砂利採取業 (05)	0	0	—	2	▲ 100.0	0	0	—	0	—
D	建設業 (06~08)	3,041	3,327	▲ 8.6	3,092	▲ 1.6	294	271	8.5	234	25.6
	06 総合工事業	1,645	1,794	▲ 8.3	1,451	13.4	195	154	26.6	127	53.5
E	製造業 (09~32)	1,688	1,823	▲ 7.4	2,212	▲ 23.7	760	983	▲ 22.7	958	▲ 20.7
	09 食料品製造業	177	162	9.3	122	45.1	298	307	▲ 2.9	410	▲ 27.3
	10 飲料・たばこ・飼料製造業	0	3	▲ 100.0	16	▲ 100.0	17	2	750.0	32	▲ 46.9
	11 繊維工業	15	22	▲ 31.8	14	7.1	23	46	▲ 50.0	14	64.3
	12 木材・木製品製造業(家具を除く)	14	7	100.0	5	180.0	5	0	—	3	66.7
	13 家具・装備品製造業	14	8	75.0	7	100.0	5	2	150.0	11	▲ 54.5
	14 パルプ・紙・紙加工品製造業	47	49	▲ 4.1	48	▲ 2.1	27	52	▲ 48.1	27	0.0
	15 印刷・同関連業	47	46	2.2	43	9.3	14	21	▲ 33.3	14	0.0
	16 化学工業	105	95	10.5	277	▲ 62.1	39	248	▲ 84.3	50	▲ 22.0
	17 石油製品・石炭製品製造業	6	8	▲ 25.0	26	▲ 76.9	2	1	100.0	2	0.0
	18 プラスチック製品製造業(別掲を除く)	56	64	▲ 12.5	59	▲ 5.1	27	45	▲ 40.0	40	▲ 32.5
	19 ゴム製品製造業	12	15	▲ 20.0	15	▲ 20.0	12	3	300.0	4	200.0
	21 窯業・土石製品製造業	26	35	▲ 25.7	39	▲ 33.3	4	4	0.0	2	100.0
	22 鉄鋼業	25	23	8.7	43	▲ 41.9	2	2	0.0	2	0.0
	23 非鉄金属製造業	7	19	▲ 63.2	32	▲ 78.1	2	5	▲ 60.0	4	▲ 50.0
	24 金属製品製造業	194	219	▲ 11.4	306	▲ 36.6	31	40	▲ 22.5	88	▲ 64.8
	25 はん用機械器具製造業	164	126	30.2	158	3.8	36	19	89.5	46	▲ 21.7
	26 生産用機械器具製造業	94	118	▲ 20.3	129	▲ 27.1	16	7	128.6	10	60.0
	27 業務用機械器具製造業	54	89	▲ 39.3	69	▲ 21.7	23	10	130.0	15	53.3
	28 電子部品・デバイス・電子回路製造業	54	45	20.0	62	▲ 12.9	23	14	64.3	36	▲ 36.1
	29 電気機械器具製造業	183	158	15.8	157	16.6	64	77	▲ 16.9	60	6.7
	(293,294,301 民生用電気機器等)	95	104	▲ 8.7	70	35.7	17	22	▲ 22.7	23	▲ 26.1
	(296,297,302,303,28 電子機器等)	88	109	▲ 19.3	104	▲ 15.4	39	35	11.4	52	▲ 25.0
	30 情報通信機械器具製造業	90	118	▲ 23.7	64	40.6	10	10	0.0	10	0.0
	31 輸送用機械器具製造業	276	363	▲ 24.0	479	▲ 42.4	50	53	▲ 5.7	64	▲ 21.9
	(311 自動車・同附属品製造業)	219	320	▲ 31.6	413	▲ 47.0	42	50	▲ 16.0	53	▲ 20.8
	(273,274,275,323 精密機械器具等)	44	76	▲ 42.1	56	▲ 21.4	21	12	75.0	15	40.0
	20.32 その他の製造業	28	31	▲ 9.7	42	▲ 33.3	30	15	100.0	14	114.3
F	電気・ガス・熱供給・水道業 (33~36)	24	24	0.0	13	84.6	9	1	800.0	7	28.6
G	情報通信業 (37~41)	1,509	1,632	▲ 7.5	1,546	▲ 2.4	141	132	6.8	203	▲ 30.5
	39 情報サービス業	1,421	1,522	▲ 6.6	1,492	▲ 4.8	108	84	28.6	74	45.9
H	運輸業, 郵便業 (42~49)	1,905	2,019	▲ 5.6	1,826	4.3	477	563	▲ 15.3	561	▲ 15.0
I	卸売業, 小売業 (50~61)	2,011	1,657	21.4	1,789	12.4	1,690	1,957	▲ 13.6	1,931	▲ 12.5
	50~55 卸売業	676	557	21.4	500	35.2	456	444	2.7	244	86.9
	56~61 小売業	1,335	1,100	21.4	1,289	3.6	1,234	1,513	▲ 18.4	1,687	▲ 26.9
	56 各種商品小売業	270	28	864.3	306	▲ 11.8	259	203	27.6	295	▲ 12.2
J	金融業, 保険業 (62~67)	106	100	6.0	74	43.2	47	37	27.0	62	▲ 24.2
K	不動産業, 物品賃貸業 (68~70)	496	518	▲ 4.2	550	▲ 9.8	228	228	0.0	260	▲ 12.3
L	学術研究, 専門・技術サービス業(71~74)	656	831	▲ 21.1	682	▲ 3.8	213	312	▲ 31.7	326	▲ 34.7
M	宿泊業, 飲食サービス業 (75~77)	876	1,183	▲ 26.0	730	20.0	1,268	942	34.6	1,254	1.1
	76 飲食店	664	1,033	▲ 35.7	537	23.6	1,056	807	30.9	964	9.5
N	生活関連サービス業, 娯楽業 (78~80)	593	517	14.7	677	▲ 12.4	772	815	▲ 5.3	940	▲ 17.9
O	教育, 学習支援業 (81,82)	191	180	6.1	222	▲ 14.0	438	369	18.7	377	16.2
P	医療, 福祉 (83~85)	4,356	4,446	▲ 2.0	4,655	▲ 6.4	5,221	5,403	▲ 3.4	5,591	▲ 6.6
	83 医療業	1,419	1,381	2.8	1,440	▲ 1.5	1,121	1,190	▲ 5.8	1,412	▲ 20.6
	85 社会保険・社会福祉・介護事業	2,931	3,064	▲ 4.3	3,210	▲ 8.7	4,086	4,206	▲ 2.9	4,169	▲ 2.0
Q	複合サービス事業 (86,87)	103	145	▲ 29.0	43	139.5	37	121	▲ 69.4	64	▲ 42.2
R	サービス業(他に分類されないもの)(88~96)	3,232	3,297	▲ 2.0	3,291	▲ 1.8	2,260	2,123	6.5	2,964	▲ 23.8
	91 職業紹介・労働者派遣業	1,162	1,172	▲ 0.9	1,231	▲ 5.6	223	274	▲ 18.6	376	▲ 40.7
	92 その他の事業サービス業	1,457	1,748	▲ 16.6	1,574	▲ 7.4	1,620	1,575	2.9	2,304	▲ 29.7
S, T	公務(他に分類されるものを除く)・その他(97,98)	63	142	▲ 55.6	99	▲ 36.4	215	144	49.3	296	▲ 27.4
	合 計	20,872	21,863	▲ 4.5	21,525	▲ 3.0	14,100	14,412	▲ 2.2	16,048	▲ 12.1
	29人以下	13,571	14,332	▲ 5.3	14,159	▲ 4.2	9,396	9,582	▲ 1.9	10,679	▲ 12.0
	30~99人	4,236	4,710	▲ 10.1	4,746	▲ 10.7	2,999	3,043	▲ 1.4	3,430	▲ 12.6
	100~299人	2,166	2,109	2.7	1,828	18.5	1,140	1,173	▲ 2.8	1,447	▲ 21.2
	300~499人	343	339	1.2	233	47.2	233	297	▲ 21.5	188	23.9
	500~999人	341	182	87.4	287	18.8	276	198	39.4	208	32.7
	1,000人以上	215	191	12.6	272	▲ 21.0	56	119	▲ 52.9	96	▲ 41.7

(注) 産業分類は、平成25年10月改定の「日本標準産業分類」に基づく。

7. 年齢別常用職業紹介状況（パートタイム含む）

（単位：人、％）

区分	常用（全数）																											
	月間有効求人数		月間有効求職者数				就職件数		求人倍率		うち 常用的パートタイム		月間有効求職者数		就職件数		求人倍率											
	前年比		前年比	うち新規	うち保険受給者	前年比	前年比	前年比	前年比	前年比	前年比	前年比	前年比	前年比	前年比	前年比	前年比	前年比										
19才以下		1,246	2.2	250	▲ 2.9	23	▲ 24.3	68	▲ 2.9	1	▲ 53.3			27.0														
20～24才		6,358	▲ 9.3	1,547	▲ 10.9	1,735	▲ 4.3	314	▲ 11.0	60	2.7			20.3														
25～29才		10,627	▲ 9.0	2,436	▲ 8.6	4,963	▲ 9.7	467	▲ 8.6	142	▲ 5.0			19.2														
30～34才		10,249	▲ 8.0	2,270	▲ 8.3	5,108	▲ 9.2	447	▲ 7.0	131	▲ 3.4			19.7														
35～39才		10,167	▲ 10.3	2,294	▲ 9.8	4,551	▲ 12.1	491	▲ 12.7	122	▲ 17.6			21.4														
40～44才		11,628	▲ 9.4	2,684	▲ 9.6	4,651	▲ 9.4	669	▲ 7.0	158	▲ 6.2			24.9														
45～49才		12,076	▲ 0.2	2,712	1.1	4,940	▲ 2.7	670	4.3	167	0.5			24.7														
50～54才		10,107	▲ 3.3	2,159	▲ 3.1	4,525	▲ 5.3	536	▲ 0.4	147	▲ 0.8			24.8														
55～59才		8,509	▲ 2.5	1,744	0.5	4,309	▲ 5.8	423	▲ 0.1	130	6.4			24.2														
60～64才		9,524	▲ 6.5	1,867	▲ 6.0	5,469	▲ 7.1	464	▲ 2.5	130	0.5			24.8														
65才以上		7,713	▲ 0.1	2,203	1.8	1,228	▲ 3.1	439	13.6	17	30.2			19.9														
計	93,365	2.8	98,202	▲ 5.9	22,167	▲ 5.4	41,502	▲ 7.5	4,987	▲ 3.4	1,203	▲ 2.9	0.95	22.5	34,700	4.4	30,547	▲ 3.4	6,926	▲ 2.8	11,484	▲ 7.0	2,031	2.1	336	3.2	1.14	29.3
45才以上		47,927	▲ 2.6	10,685	▲ 1.0	20,471	▲ 5.1	2,531	2.7	591	2.1			23.7	18,309	▲ 2.2	4,297	▲ 0.4	6,507	▲ 7.4	1,301	6.4	204	6.4	204	5.5	30.3	
55才以上		25,745	▲ 3.3	5,814	▲ 1.2	11,006	▲ 6.1	1,325	3.2	277	4.7			22.8	12,141	▲ 3.9	2,910	▲ 2.0	4,430	▲ 8.0	829	5.9	125	5.9	125	10.4	28.5	
19才以下		1,198	▲ 4.2	232	▲ 15.3	24	20.0	133	▲ 20.8	0	—			57.3	225	2.3	50	▲ 7.4	4	100.0	4	100.0	0.8	156	4.7	31	▲ 20.5	20.5
20～24才		6,505	▲ 7.6	1,904	▲ 10.9	1,632	▲ 5.5	357	▲ 14.8	65	3.2			18.8	896	▲ 3.0	204	▲ 18.7	229	▲ 10.5	76	▲ 8.4	11	222	▲ 8.4	11	222	37.3
25～29才		10,699	▲ 6.0	2,965	▲ 7.5	4,844	▲ 4.8	461	▲ 11.5	122	▲ 16.4			15.5	1,986	▲ 8.6	541	▲ 15.6	928	▲ 13.9	102	▲ 15.0	20	▲ 16.7	20	▲ 16.7	18.9	
30～34才		10,222	▲ 6.1	2,670	▲ 7.2	4,821	▲ 7.1	491	5.6	125	▲ 2.3			18.4	2,846	2.9	761	3.0	1,400	0.8	156	4.7	31	▲ 20.5	31	▲ 20.5	20.5	
35～39才		10,324	▲ 5.9	2,684	▲ 6.8	4,423	▲ 4.6	496	▲ 14.8	120	▲ 13.7			18.5	3,097	▲ 1.8	831	▲ 1.5	1,194	▲ 5.0	184	▲ 14.8	31	▲ 11.4	31	▲ 11.4	22.1	
40～44才		11,470	▲ 9.7	3,027	▲ 9.6	4,341	▲ 8.2	634	▲ 16.4	137	▲ 8.1			20.9	3,417	▲ 5.7	973	▲ 3.4	976	▲ 4.7	262	▲ 10.3	28	▲ 9.7	28	▲ 9.7	26.9	
45～49才		12,467	▲ 0.9	3,251	0.9	4,841	▲ 1.6	746	9.2	187	19.9			22.9	3,732	10.9	1,052	13.2	1,079	9.5	316	12.9	52	33.3	52	33.3	30.0	
50～54才		10,575	▲ 2.7	2,691	▲ 1.4	4,477	▲ 1.6	511	▲ 6.2	108	▲ 29.9			19.0	3,107	5.2	800	7.1	1,124	7.8	204	▲ 10.1	24	▲ 50.0	24	▲ 50.0	25.5	
55～59才		9,160	2.4	2,359	3.4	4,347	▲ 1.2	439	2.8	116	▲ 8.7			18.6	2,994	9.9	718	13.8	1,331	11.0	213	7.6	38	▲ 13.6	38	▲ 13.6	29.7	
60～64才		9,820	▲ 5.0	2,741	▲ 0.8	5,470	▲ 3.9	465	▲ 7.7	110	▲ 2.7			17.0	4,282	▲ 7.7	1,193	▲ 2.4	2,357	▲ 6.2	261	▲ 12.7	51	▲ 3.8	51	▲ 3.8	21.9	
65才以上		9,636	2.5	4,032	3.8	1,178	▲ 7.0	540	11.1	11	▲ 21.4			13.4	6,510	▲ 0.1	2,809	0.4	765	▲ 7.2	428	6.2	10	▲ 16.7	10	▲ 16.7	15.2	
計	94,240	1.3	102,076	▲ 4.0	28,556	▲ 3.5	40,398	▲ 4.3	5,273	▲ 5.1	1,101	▲ 7.4	0.92	18.5	33,092	0.1	9,932	0.7	11,387	▲ 1.6	2,242	▲ 3.2	296	▲ 11.4	296	▲ 11.4	1.10	22.6
45才以上		51,658	▲ 0.9	15,074	1.3	20,313	▲ 2.5	2,701	2.1	532	▲ 5.7			17.9	20,625	2.1	6,572	3.9	6,656	1.4	1,422	1.1	175	▲ 10.7	175	▲ 10.7	21.6	
55才以上		28,616	▲ 0.2	9,132	2.3	10,995	▲ 3.2	1,444	1.9	237	▲ 6.7			15.8	13,786	▲ 0.7	4,720	1.5	4,453	▲ 1.8	902	0.2	99	▲ 9.2	99	▲ 9.2	19.1	

(注) 1. 保険受給者は雇用保険受給者。
 2. 雇用対策法第10条により求人数算集及び採用について年齢制限を行うことは原則禁止されているため、「月間有効求人数」の年齢別内訳は非表示とさせていただきます。
 3. 「前年比」については、「当月分」は前年同月比で、「28年度月平均」は前年度比（28年度計／27年度計）で表示しております。

8. 一般職業紹介状況全数（新規学卒を除き、パートタイムを含む）「諸比率」

年月	項目	比率						
		新規 求人 倍率(倍)	有効 求人 倍率(倍)	就職率 (%)		充足率 (%)		
				新規	※雇用保険 受給者	新規	県外依存率	
	24年度月平均	0.98	0.59	22.5	17.2	20.0	19.2	
	25年度月平均	1.18	0.72	23.5	18.3	17.2	19.6	
	26年度月平均	1.33	0.86	23.8	18.5	15.5	20.0	
	27年度月平均	1.49	0.96	24.0	18.4	14.1	20.3	
	28年度月平均	1.63	1.06	24.6	19.2	13.1	20.0	
平成28年	4月	1.64	1.03	20.2	11.7	14.6	19.5	
	5月	1.69	1.05	23.6	15.1	14.7	20.2	
	6月	1.62	1.06	26.7	20.7	14.2	19.9	
	7月	1.61	1.06	25.6	19.6	12.9	19.3	
	8月	1.62	1.06	24.1	19.7	12.3	20.6	
	9月	1.64	1.06	24.5	21.8	12.7	20.1	
	10月	1.66	1.07	23.7	18.8	11.6	22.4	
	11月	1.61	1.07	28.1	23.3	13.8	19.8	
	12月	1.66	1.07	29.8	26.1	12.4	20.6	
	平成29年	1月	1.58	1.05	17.8	17.1	9.5	21.6
		2月	1.67	1.07	24.9	21.8	12.5	18.9
		3月	1.64	1.08	30.3	23.7	16.6	18.0
4月		1.63	1.11	19.8	11.4	14.5	19.4	
安定所別 4月分	横浜	1.88	1.86	14.8	7.6	12.8	19.0	
	戸塚	0.76	0.74	22.7	12.3	17.6	8.8	
	川崎	1.44	1.24	21.7	14.2	14.6	24.9	
	横須賀	0.75	0.65	21.9	11.1	21.2	5.9	
	平塚	1.24	0.86	24.6	16.1	15.7	9.4	
	小田原	1.88	1.24	30.3	22.2	14.9	18.4	
	藤沢	1.03	0.90	18.2	10.8	14.9	9.8	
	相模原	1.14	0.94	22.0	11.9	17.2	30.1	
	厚木	1.99	1.30	22.6	13.2	10.6	14.0	
	松田	1.08	0.87	23.9	13.8	15.5	11.8	
	横浜南	0.69	0.68	18.6	10.5	25.5	12.6	
	川崎北	0.68	0.62	15.4	7.0	14.4	33.1	
	港北	1.31	1.20	14.8	8.3	12.7	34.3	
	大和	1.21	1.08	22.6	16.9	15.3	11.8	
プラザ横浜	0.00	0.00	27.6	—	—	—		

(注) 1. 局の月次の新規求人倍率及び有効求人倍率は季節調整値。
 (年度、安定所別の新規求人倍率及び有効求人倍率は実数値)

季節調整法はセンサス局法Ⅱ(X-12-ARIMA)による。
 なお、平成28年12月以前の数値は新季節指数により改訂されている。

2. 県外依存率は、パートタイムを除く。
3. ※欄は受給資格決定件数に対する割合。

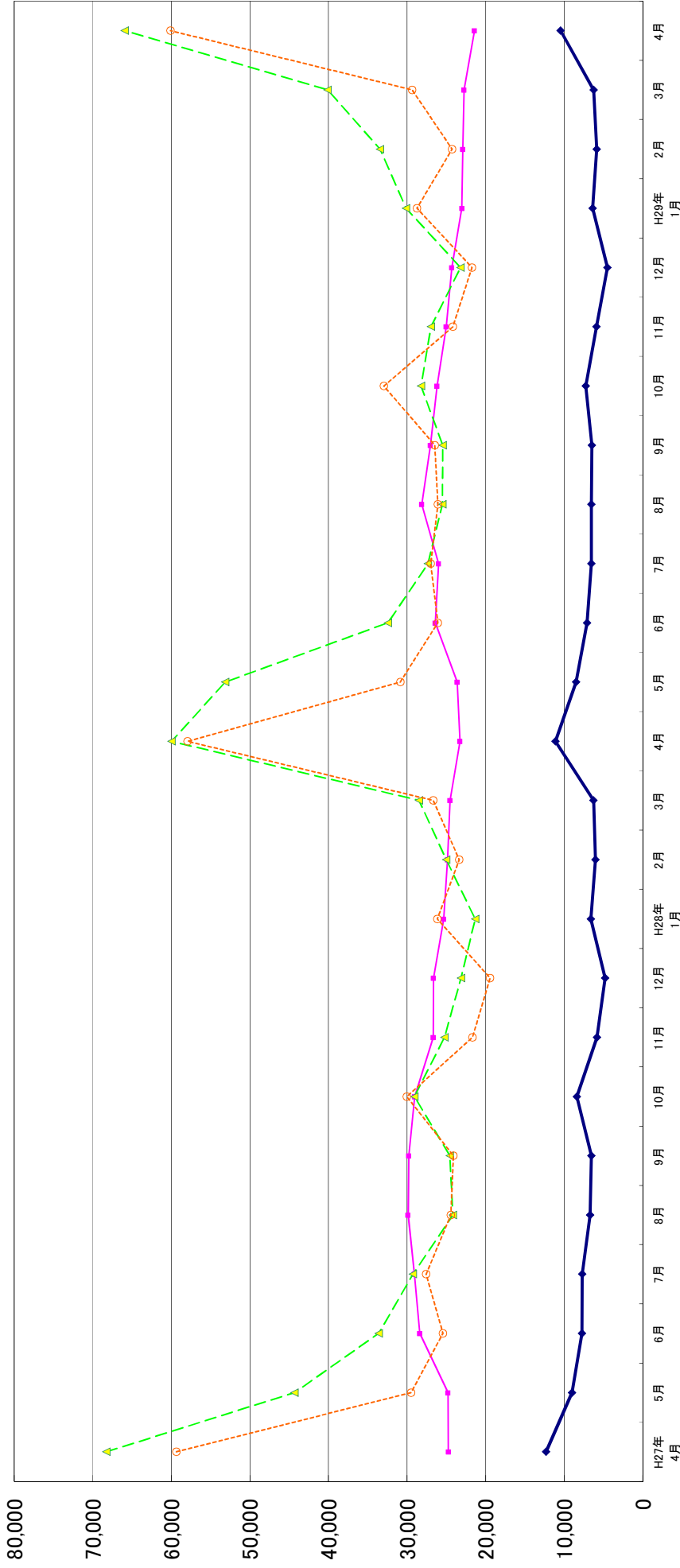
9. ふるさとハローワーク取扱 職業紹介状況

項目		新規求職申込件数	紹介件数	就職件数
年 月		(件)	(件)	(件)
24年度月平均		425	1,802	233
25年度月平均		421	1,655	236
26年度月平均		417	1,460	229
27年度月平均		374	1,298	213
28年度月平均		375	1,221	213
29年度累計		421	1,207	220
前 月		451	1,307	248
平成29年 4月		421	1,207	220
地域別	伊 勢 原	126	257	55
	茅 ヶ 崎	134	572	85
	秦 野	161	378	80

(単位:人)

11. 雇用保険の推移

神奈川県労働局



—◆— 受給資格決定件数
 —■— 受給者実人員
 -▲- 資格取得者数
 -○- 資格喪失者数

	H27年 4月	5月	6月	7月	8月	9月	10月	11月	12月	H28年 1月	2月	3月	4月	5月	6月	7月	8月	9月	10月	11月	12月	H29年 1月	2月	3月	4月
受給資格決定件数	12,313	9,013	7,757	7,729	6,701	6,541	8,399	5,850	4,805	6,611	6,034	6,273	11,112	8,496	7,104	6,553	6,538	6,480	7,261	5,890	4,505	6,376	5,855	6,265	10,457
受給者実人員	24,740	24,778	28,389	29,072	29,860	29,793	29,048	26,672	26,641	25,331	24,846	24,537	23,261	23,636	26,422	25,995	28,133	27,021	26,178	25,019	24,310	23,023	22,900	22,758	21,415
資格取得者数	68,261	44,337	33,595	29,257	24,176	24,571	29,076	25,233	23,131	21,334	25,023	28,484	59,981	53,125	32,430	27,338	25,506	25,460	28,213	26,949	23,195	30,122	33,434	40,120	65,949
資格喪失者数	59,351	29,496	25,429	27,578	24,448	24,116	30,023	21,664	19,430	26,139	23,360	26,654	57,940	30,864	26,091	26,978	26,097	26,469	32,942	24,164	21,730	28,749	24,264	29,368	60,121