

1. 一般職業紹介状況（新規学卒者を除き、パートタイムを含む）主要項目

項目	年月	平成29年 3月	前月	前月比、差 (%、ポイント)	前年同月	前年同月比、差 (%、ポイント)
全 数	1 新規求職申込件数(件)	23,875	23,003	3.8	25,027	▲ 4.6
	2 月間有効求職者数(人)	99,228	94,698	4.8	102,833	▲ 3.5
	3 新規求人数(人)	37,573	40,010	▲ 6.1	35,645	5.4
	4 月間有効求人数(人)	112,523	109,921	2.4	109,487	2.8
	5 紹介件数(件)	45,695	43,876	4.1	49,578	▲ 7.8
	6 就職件数(件)	7,231	5,722	26.4	7,090	2.0
	7 充足数(人)	6,238	5,003	24.7	6,180	0.9
	8 新規求人倍率(3/1)(倍)	1.57	1.74	▲ 0.17	1.42	0.15
	季節調整値(倍)	1.64	1.67	▲ 0.03	—	—
	9 有効求人倍率(4/2)(倍)	1.13	1.16	▲ 0.03	1.06	0.07
	季節調整値(倍)	1.08	1.07	0.01	—	—
	10 紹介率 (5/2×100)(%)	46.1	46.3	▲ 0.2	48.2	▲ 2.1
11 就職率 (6/1×100)(%)	30.3	24.9	5.4	28.3	2.0	
12 充足率 (7/3×100)(%)	16.6	12.5	4.1	17.3	▲ 0.7	

(注) 1. 季節調整法はセンサス局法Ⅱ(X-12-ARIMA)による。

なお、平成28年12月以前の季節調整値は、平成29年1月分公表時に新季節指数により改訂されている。

2. ▲は減少

2. 一般職業紹介状況全数

項目 年月	1. 新規求職申込件数 (件)		2. 月間有効求職者数 (人)		3. 紹介件数 (件)	
		うち 男子		うち 男子		うち 男子
23年度月平均	31,631	16,337	139,923	73,743	71,616	44,711
24年度月平均	29,222	14,951	133,173	69,404	64,506	38,993
25年度月平均	26,781	13,415	122,543	63,067	56,301	33,410
26年度月平均	25,347	12,552	111,959	56,723	47,994	27,896
27年度月平均	23,846	11,775	105,728	53,272	44,475	25,266
平成28年 3月	25,027	12,492	102,833	52,176	49,578	27,739
4月	30,492	14,991	107,991	54,770	44,460	24,935
5月	24,335	11,328	107,890	54,382	42,903	23,649
6月	22,914	11,106	106,384	53,342	45,246	25,576
7月	21,167	10,512	101,731	50,767	39,130	22,637
8月	20,857	10,153	99,925	49,786	38,082	21,964
9月	22,280	10,485	99,073	48,880	41,283	23,082
10月	22,969	11,336	99,739	49,304	40,834	22,815
11月	19,449	9,637	96,658	48,066	37,880	21,878
12月	15,775	7,953	89,412	45,147	29,524	17,174
平成29年 1月	23,818	11,485	91,273	45,823	37,574	20,603
2月	23,003	10,752	94,698	47,056	43,876	23,123
3月	23,875	11,446	99,228	49,168	45,695	24,527
前月比 (%)	3.8	6.5	4.8	4.5	4.1	6.1
前年同月比 (%)	▲ 4.6	▲ 8.4	▲ 3.5	▲ 5.8	▲ 7.8	▲ 11.6

安定所別 3月分	横浜	3,534	1,737	14,341	6,954	6,263	3,294
	戸塚	1,385	662	6,149	3,084	2,775	1,515
	川崎	1,719	900	6,784	3,499	3,394	1,802
	横須賀	1,094	515	4,845	2,390	1,938	974
	平塚	1,203	600	4,972	2,629	2,119	1,177
	小田原	692	341	2,935	1,587	1,346	776
	藤沢	2,343	1,030	9,261	4,400	4,327	2,249
	相模原	1,892	867	8,452	4,133	3,847	2,110
	厚木	1,338	667	5,911	3,164	2,093	1,270
	松田	850	431	3,181	1,670	1,208	686
	横浜南	814	411	3,334	1,694	1,523	812
	川崎北	2,371	1,066	10,964	5,229	4,418	2,267
	港北	1,805	861	9,104	4,487	3,438	2,004
	大和	1,279	673	4,399	2,268	2,034	1,213
	プラザ横浜	1,556	685	4,596	1,980	4,972	2,378

(新規学卒を除き、パートタイムを含む)

	4. 就職件数 (件)		5. 新規 求人数 (人)	6. 月間有効 求人数 (人)	7. 充足数 (人)
	うち 男子	うち雇用保険 受給者			
6,908	3,835	1,608	25,688	69,287	5,985
6,588	3,544	1,598	28,525	78,879	5,698
6,294	3,315	1,529	31,518	88,481	5,429
6,028	3,150	1,414	33,752	95,740	5,217
5,725	2,984	1,352	35,573	101,800	4,999
7,090	3,500	1,480	35,645	109,487	6,180
6,148	3,112	1,303	36,275	104,301	5,290
5,745	2,896	1,286	33,445	100,379	4,930
6,107	3,106	1,467	37,226	102,978	5,272
5,410	2,884	1,286	36,194	102,392	4,665
5,020	2,677	1,289	35,359	103,923	4,337
5,449	2,754	1,411	37,089	105,120	4,725
5,438	2,748	1,362	40,602	108,988	4,706
5,467	2,872	1,373	34,461	108,509	4,761
4,705	2,470	1,178	32,897	103,418	4,068
4,240	2,207	1,092	39,620	103,580	3,746
5,722	2,801	1,275	40,010	109,921	5,003
7,231	3,432	1,483	37,573	112,523	6,238
26.4	22.5	16.3	▲ 6.1	2.4	24.7
2.0	▲ 1.9	0.2	5.4	2.8	0.9

883	438	203	9,774	29,825	1,456
401	204	87	1,980	5,051	288
537	260	116	3,005	9,507	504
447	196	90	1,186	3,329	305
405	197	77	1,591	4,730	321
271	118	52	1,035	3,727	252
624	285	130	3,150	9,226	484
661	297	126	2,868	8,849	556
398	216	74	2,548	8,195	387
288	151	56	939	2,797	217
259	108	71	919	2,631	261
666	316	142	2,679	7,541	399
502	262	115	4,335	12,384	507
370	194	74	1,564	4,731	301
519	190	70	0	0	0

3. 一般職業紹介状況全数

項目 年月	1. 新規求職申込件数 (件)		2. 月間有効求職者数 (人)		3. 紹介件数 (件)	
		うち 男子		うち 男子		うち 男子
23年度月平均	22,970	13,949	103,985	64,172	54,143	37,435
24年度月平均	21,033	12,693	97,108	59,498	48,303	32,451
25年度月平均	19,077	11,257	88,460	53,410	41,534	27,505
26年度月平均	17,628	10,304	78,719	46,850	34,974	22,674
27年度月平均	16,457	9,571	73,248	43,396	32,263	20,419
平成28年 3月	17,424	10,236	71,667	42,536	35,168	21,913
4月	20,027	11,383	73,866	43,782	31,740	20,027
5月	16,009	8,962	73,028	43,191	29,994	18,888
6月	15,553	8,958	71,610	42,195	32,349	20,528
7月	14,894	8,560	69,741	40,919	28,469	18,114
8月	14,557	8,315	69,144	40,416	28,128	17,841
9月	15,071	8,596	68,231	39,759	29,650	18,713
10月	15,712	9,041	68,336	39,891	29,071	18,056
11月	13,438	7,787	66,210	38,741	27,344	17,376
12月	11,134	6,493	61,630	36,368	21,739	13,923
平成29年 1月	16,267	9,117	62,911	36,847	26,680	16,310
2月	15,605	8,678	64,897	37,746	29,380	17,615
3月	16,291	9,197	67,776	39,342	31,419	18,974
前月比 (%)	4.4	6.0	4.4	4.2	6.9	7.7
前年同月比 (%)	▲ 6.5	▲ 10.2	▲ 5.4	▲ 7.5	▲ 10.7	▲ 13.4

安 定 所 別 3 月 分	横 浜	2,434	1,371	9,963	5,595	4,128	2,404
	戸 塚	897	513	4,066	2,428	1,807	1,102
	川 崎	1,194	719	4,862	2,906	2,428	1,471
	横須賀	713	388	2,933	1,737	1,268	712
	平 塚	781	467	3,258	2,056	1,424	903
	小田原	469	272	1,961	1,222	905	593
	藤 沢	1,542	829	6,233	3,519	2,905	1,734
	相模原	1,251	693	5,747	3,309	2,646	1,628
	厚 木	941	548	3,996	2,503	1,512	1,018
	松 田	547	337	2,067	1,310	766	521
	横浜南	530	316	2,130	1,272	1,007	640
	川崎北	1,684	904	7,763	4,309	3,171	1,794
	港 北	1,256	713	6,277	3,630	2,444	1,563
	大 和	868	551	2,975	1,836	1,443	970
	フラサ横浜	1,184	576	3,545	1,710	3,565	1,921

(新規学卒・パートタイムを除く)

	4. 就職件数 (件)		5. 新規 求人数 (人)	6. 月間有効 求人数 (人)	7. 他県への 就職件数 (人)	8. 充足数 (人)	9. 他県から の充足数 (人)
	うち 男子	うち雇用保険 受給者					
4,108	2,772	1,156	16,107	44,275	1,218	3,506	637
3,937	2,603	1,144	17,719	49,806	1,206	3,359	644
3,707	2,399	1,089	19,479	55,353	1,130	3,187	626
3,547	2,279	1,012	20,868	59,881	1,079	3,060	611
3,353	2,134	963	21,647	62,564	1,004	2,924	592
4,089	2,434	1,044	21,556	66,575	1,243	3,554	709
3,453	2,155	912	21,863	63,256	1,041	2,948	576
3,202	2,018	896	19,987	61,157	990	2,752	556
3,377	2,166	1,026	22,657	62,791	1,019	2,922	582
3,116	2,017	926	21,790	62,461	940	2,677	516
2,900	1,859	878	21,249	63,220	876	2,530	520
3,101	1,926	984	22,877	64,385	919	2,715	547
3,041	1,921	954	24,112	66,212	919	2,698	605
3,103	1,983	964	20,383	65,736	904	2,710	536
2,760	1,760	815	19,773	62,268	842	2,390	493
2,442	1,543	729	23,798	62,424	742	2,145	464
3,174	1,933	880	22,892	65,300	913	2,760	523
3,887	2,318	1,014	21,525	66,099	1,171	3,283	592
22.5	19.9	15.2	▲ 6.0	1.2	28.3	18.9	13.2
▲ 4.9	▲ 4.8	▲ 2.9	▲ 0.1	▲ 0.7	▲ 5.8	▲ 7.6	▲ 16.5

465	275	139	5,569	18,025	143	709	137
210	140	53	1,222	3,059	54	151	13
299	182	80	2,001	6,244	110	314	86
216	125	62	598	1,681	33	128	11
228	138	56	950	2,752	46	166	14
138	75	35	587	2,173	30	127	27
322	200	79	1,705	5,106	75	230	19
340	185	81	1,634	5,243	128	277	88
244	167	54	1,547	5,145	63	228	25
157	110	35	492	1,507	17	121	4
134	74	49	476	1,433	31	136	15
383	221	98	1,436	4,166	212	220	65
261	177	81	2,416	6,719	96	296	72
208	132	55	892	2,846	44	180	16
282	117	57	0	0	89	0	0

4. 中高年齢者の職業紹介状況

項目 年月	新規	求職申込件数(件)			月間	有効求職者数(人)			
		55～59歳	60～64歳	65歳以上		55～59歳	60～64歳	65歳以上	
23年度月平均	7,858	1,559	1,766	575	39,739	8,456	9,712	2,142	
24年度月平均	7,459	1,428	1,535	613	37,665	7,691	8,449	2,371	
25年度月平均	6,961	1,279	1,321	658	35,322	7,069	7,186	2,562	
26年度月平均	6,750	1,232	1,186	727	32,007	6,230	6,140	2,763	
27年度月平均	6,597	1,193	1,105	728	30,866	5,946	5,669	2,736	
平成28年 3月	7,186	1,271	1,102	751	30,826	5,786	5,462	2,702	
4月	8,821	1,655	1,544	1,340	32,410	6,234	5,707	3,321	
5月	6,494	1,131	1,047	803	31,775	6,043	5,578	3,377	
6月	6,447	1,174	1,013	643	31,371	5,978	5,557	3,251	
7月	6,247	1,150	1,033	726	30,528	5,937	5,504	2,726	
8月	5,997	1,081	933	665	30,125	5,852	5,469	2,616	
9月	6,175	1,147	987	635	29,752	5,803	5,338	2,595	
10月	6,726	1,220	1,083	756	29,943	5,845	5,336	2,587	
11月	5,541	984	938	581	29,002	5,656	5,135	2,504	
12月	4,914	926	779	515	27,426	5,333	4,860	2,387	
平成29年 1月	7,005	1,394	1,083	836	28,114	5,585	4,974	2,508	
2月	6,863	1,228	1,125	846	29,222	5,748	5,127	2,760	
3月	6,887	1,272	1,116	823	30,361	5,937	5,330	2,992	
前月比(%)	0.3	3.6	▲ 0.8	▲ 2.7	3.9	3.3	4.0	8.4	
前年同月比(%)	▲ 4.2	0.1	1.3	9.6	▲ 1.5	2.6	▲ 2.4	10.7	
安 定 所 別 3 月 分	横 浜	953	172	171	127	4,431	852	822	466
	戸 塚	389	66	70	54	1,873	357	350	222
	川 崎	496	100	75	51	2,070	423	354	166
	横須賀	312	55	44	36	1,376	260	268	123
	平 塚	329	68	57	30	1,423	283	267	114
	小田原	202	48	34	21	896	204	159	68
	藤 沢	665	121	103	73	2,853	570	418	278
	相模原	531	89	95	67	2,501	454	436	244
	厚 木	356	63	62	38	1,704	304	306	185
	松 田	237	34	43	30	913	186	185	79
	横浜南	249	44	43	37	1,019	183	198	132
	川崎北	689	130	116	83	3,228	674	558	332
	港 北	546	98	80	70	2,916	565	518	287
	大 和	343	53	53	50	1,294	231	236	116
	プラザ横浜	590	131	70	56	1,864	391	255	180

(注)1. 中高年齢者とは 45歳以上。

(パートタイムを除く)

	紹介件数(件)			就職件数(件)			就職率 (%)	
	55～59歳	60～64歳	65歳以上	55～59歳	60～64歳	65歳以上		
20,572	4,541	2,793	442	1,279	269	238	44	16.3
19,174	4,034	2,475	516	1,318	264	237	52	17.7
17,590	3,726	2,205	603	1,335	259	229	64	19.2
15,320	3,187	1,804	682	1,323	258	208	73	19.6
14,964	3,185	1,792	714	1,339	266	203	82	20.3
16,414	3,491	1,969	842	1,674	303	284	107	23.3
14,674	3,194	1,888	795	1,359	251	233	97	15.4
14,442	3,047	1,748	842	1,294	257	191	94	19.9
15,618	3,458	1,782	779	1,385	259	202	84	21.5
13,454	2,916	1,661	749	1,323	244	187	105	21.2
13,674	2,955	1,705	642	1,240	231	222	90	20.7
14,645	3,002	1,816	723	1,383	282	206	85	22.4
14,092	3,043	1,657	633	1,338	242	220	88	19.9
13,532	2,851	1,585	677	1,352	256	208	91	24.4
11,033	2,436	1,304	548	1,172	229	146	87	23.9
13,229	2,894	1,812	626	1,088	211	149	80	15.5
14,625	3,146	1,973	861	1,354	253	207	85	19.7
15,448	3,327	2,047	898	1,683	314	270	125	24.4
5.6	5.8	3.8	4.3	24.3	24.1	30.4	47.1	4.7P
▲ 5.9	▲ 4.7	4.0	6.7	0.5	3.6	▲ 4.9	16.8	1.1P
1,904	378	309	89	213	41	44	12	22.4
927	244	93	58	96	21	17	9	24.7
1,121	288	120	44	128	26	15	10	25.8
548	133	69	36	94	16	22	5	30.1
743	157	99	28	102	22	11	8	31.0
388	94	87	20	59	12	8	1	29.2
1,523	404	118	113	146	29	16	14	22.0
1,242	204	157	65	134	17	23	9	25.2
607	121	68	37	92	16	16	12	25.8
288	76	35	12	60	15	7	4	25.3
511	95	114	19	61	15	12	0	24.5
1,605	338	215	90	137	20	19	15	19.9
1,340	234	199	114	128	16	23	11	23.4
689	136	86	43	85	16	20	4	24.8
2,012	425	278	130	148	32	17	11	25.1

(注)2.「就職率」の前月比、前年同月比は前月差、前年同月差である。(Pはポイントの略)

5. パートタイム職業紹介状況

項目 年月		新規求職申込件数		月間有効求職者数		新規	月間有効	就職件数	
		(件)	うち 男子	(人)	うち 男子	求人数 (人)	求人数 (人)	(件)	うち 男子
23年度月平均		8,661	2,389	35,939	9,572	9,582	25,013	2,800	1,063
24年度月平均		8,189	2,257	36,065	9,906	10,806	29,073	2,651	942
25年度月平均		7,704	2,158	34,083	9,657	12,038	33,127	2,587	917
26年度月平均		7,720	2,247	33,240	9,873	12,884	35,860	2,481	871
27年度月平均		7,389	2,205	32,480	9,877	13,926	39,236	2,372	850
平成28年 3月		7,603	2,256	31,166	9,640	14,089	42,912	3,001	1,066
4月		10,465	3,608	34,125	10,988	14,412	41,045	2,695	957
5月		8,326	2,366	34,862	11,191	13,458	39,222	2,543	878
6月		7,361	2,148	34,774	11,147	14,569	40,187	2,730	940
7月		6,273	1,952	31,990	9,848	14,404	39,931	2,294	867
8月		6,300	1,838	30,781	9,370	14,110	40,703	2,120	818
9月		7,209	1,889	30,842	9,121	14,212	40,735	2,348	828
10月		7,257	2,295	31,403	9,413	16,490	42,776	2,397	827
11月		6,011	1,850	30,448	9,325	14,078	42,773	2,364	889
12月		4,641	1,460	27,782	8,779	13,124	41,150	1,945	710
平成29年 1月		7,551	2,368	28,362	8,976	15,822	41,156	1,798	664
2月		7,398	2,074	29,801	9,310	17,118	44,621	2,548	868
3月		7,584	2,249	31,452	9,826	16,048	46,424	3,344	1,114
前月比(%)		2.5	8.4	5.5	5.5	▲ 6.3	4.0	31.2	28.3
前年同月比(%)		▲ 0.2	▲ 0.3	0.9	1.9	13.9	8.2	11.4	4.5
安定所別 3月分	横浜	1,100	366	4,378	1,359	4,205	11,800	418	163
	戸塚	488	149	2,083	656	758	1,992	191	64
	川崎	525	181	1,922	593	1,004	3,263	238	78
	横須賀	381	127	1,912	653	588	1,648	231	71
	平塚	422	133	1,714	573	641	1,978	177	59
	小田原	223	69	974	365	448	1,554	133	43
	藤沢	801	201	3,028	881	1,445	4,120	302	85
	相模原	641	174	2,705	824	1,234	3,606	321	112
	厚木	397	119	1,915	661	1,001	3,050	154	49
	松田	303	94	1,114	360	447	1,290	131	41
	横浜南	284	95	1,204	422	443	1,198	125	34
	川崎北	687	162	3,201	920	1,243	3,375	283	95
	港北	549	148	2,827	857	1,919	5,665	241	85
	大和	411	122	1,424	432	672	1,885	162	62
	プラザ横浜	372	109	1,051	270	0	0	237	73

6. 産業別／規模別新規求人状況

平成29年 3月

(単位:人、%)

規 模	項 目	一 般 (パートタイムを除く)					パートタイム				
		今 月	前年同月	前年同月比	前 月	前月比	今 月	前年同月	前年同月比	前 月	前月比
A, B	農, 林, 漁業 (01~04)	22	23	▲ 4.3	51	▲ 56.9	20	21	▲ 4.8	30	▲ 33.3
C	鉱業, 採石業, 砂利採取業 (05)	2	2	0.0	0	—	0	1	▲ 100.0	0	—
D	建設業 (06~08)	3,092	2,816	9.8	2,940	5.2	234	275	▲ 14.9	189	23.8
	06 総合工事業	1,451	1,405	3.3	1,523	▲ 4.7	127	142	▲ 10.6	100	27.0
E	製造業 (09~32)	2,212	2,162	2.3	2,169	2.0	958	836	14.6	949	0.9
	09 食料品製造業	122	160	▲ 23.8	192	▲ 36.5	410	307	33.6	365	12.3
	10 飲料・たばこ・飼料製造業	16	1	1500.0	12	33.3	32	13	146.2	9	255.6
	11 繊維工業	14	2	600.0	25	▲ 44.0	14	15	▲ 6.7	11	27.3
	12 木材・木製品製造業(家具を除く)	5	5	0.0	15	▲ 66.7	3	4	▲ 25.0	3	0.0
	13 家具・装備品製造業	7	10	▲ 30.0	13	▲ 46.2	11	3	266.7	3	266.7
	14 パルプ・紙・紙加工品製造業	48	51	▲ 5.9	76	▲ 36.8	27	62	▲ 56.5	11	145.5
	15 印刷・同関連業	43	57	▲ 24.6	37	16.2	14	18	▲ 22.2	18	▲ 22.2
	16 化学工業	277	304	▲ 8.9	114	143.0	50	24	108.3	58	▲ 13.8
	17 石油製品・石炭製品製造業	26	10	160.0	10	160.0	2	2	0.0	2	0.0
	18 プラスチック製品製造業(別掲を除く)	59	57	3.5	75	▲ 21.3	40	35	14.3	24	66.7
	19 ゴム製品製造業	15	15	0.0	19	▲ 21.1	4	7	▲ 42.9	2	100.0
	21 窯業・土石製品製造業	39	36	8.3	35	11.4	2	5	▲ 60.0	13	▲ 84.6
	22 鉄鋼業	43	22	95.5	17	152.9	2	3	▲ 33.3	10	▲ 80.0
	23 非鉄金属製造業	32	17	88.2	12	166.7	4	7	▲ 42.9	6	▲ 33.3
	24 金属製品製造業	306	187	63.6	265	15.5	88	59	49.2	67	31.3
	25 はん用機械器具製造業	158	200	▲ 21.0	156	1.3	46	38	21.1	65	▲ 29.2
	26 生産用機械器具製造業	129	131	▲ 1.5	112	15.2	10	17	▲ 41.2	9	11.1
	27 業務用機械器具製造業	69	95	▲ 27.4	81	▲ 14.8	15	22	▲ 31.8	10	50.0
	28 電子部品・デバイス・電子回路製造業	62	58	6.9	61	1.6	36	19	89.5	30	20.0
	29 電気機械器具製造業	157	179	▲ 12.3	279	▲ 43.7	60	50	20.0	133	▲ 54.9
	(293,294,301 民生用電気機器等)	70	57	22.8	98	▲ 28.6	23	28	▲ 17.9	20	15.0
	(296,297,302,303,28 電子機器等)	104	98	6.1	149	▲ 30.2	52	36	44.4	106	▲ 50.9
	30 情報通信機械器具製造業	64	54	18.5	95	▲ 32.6	10	23	▲ 56.5	15	▲ 33.3
	31 輸送用機械器具製造業	479	479	0.0	431	11.1	64	48	33.3	66	▲ 3.0
	(311 自動車・同附属品製造業)	413	395	4.6	356	16.0	53	43	23.3	56	▲ 5.4
	(273,274,275,323 精密機械器具等)	56	74	▲ 24.3	76	▲ 26.3	15	21	▲ 28.6	10	50.0
	20,32 その他の製造業	42	32	31.3	37	13.5	14	55	▲ 74.5	19	▲ 26.3
F	電気・ガス・熱供給・水道業 (33~36)	13	29	▲ 55.2	34	▲ 61.8	7	22	▲ 68.2	13	▲ 46.2
G	情報通信業 (37~41)	1,546	1,370	12.8	1,489	3.8	203	138	47.1	135	50.4
	39 情報サービス業	1,492	1,266	17.9	1,405	6.2	74	89	▲ 16.9	113	▲ 34.5
H	運輸業, 郵便業 (42~49)	1,826	1,765	3.5	1,848	▲ 1.2	561	610	▲ 8.0	658	▲ 14.7
I	卸売業, 小売業 (50~61)	1,789	1,549	15.5	2,164	▲ 17.3	1,931	1,897	1.8	2,527	▲ 23.6
	50~55 卸売業	500	530	▲ 5.7	619	▲ 19.2	244	381	▲ 36.0	333	▲ 26.7
	56~61 小売業	1,289	1,019	26.5	1,545	▲ 16.6	1,687	1,516	11.3	2,194	▲ 23.1
	56 各種商品小売業	306	72	325.0	328	▲ 6.7	295	254	16.1	468	▲ 37.0
J	金融業, 保険業 (62~67)	74	120	▲ 38.3	103	▲ 28.2	62	25	148.0	42	47.6
K	不動産業, 物品賃貸業 (68~70)	550	556	▲ 1.1	443	24.2	260	252	3.2	233	11.6
L	学術研究, 専門・技術サービス業(71~74)	682	923	▲ 26.1	934	▲ 27.0	326	302	7.9	258	26.4
M	宿泊業, 飲食サービス業 (75~77)	730	2,005	▲ 63.6	1,062	▲ 31.3	1,254	1,148	9.2	1,046	19.9
	76 飲食店	537	1,797	▲ 70.1	875	▲ 38.6	964	915	5.4	888	8.6
N	生活関連サービス業, 娯楽業 (78~80)	677	544	24.4	566	19.6	940	717	31.1	1,010	▲ 6.9
O	教育, 学習支援業 (81,82)	222	252	▲ 11.9	224	▲ 0.9	377	472	▲ 20.1	571	▲ 34.0
P	医療, 福祉 (83~85)	4,655	4,345	7.1	4,949	▲ 5.9	5,591	4,802	16.4	5,669	▲ 1.4
	83 医療業	1,440	1,490	▲ 3.4	1,801	▲ 20.0	1,412	1,250	13.0	1,566	▲ 9.8
	85 社会保険・社会福祉・介護事業	3,210	2,841	13.0	3,144	2.1	4,169	3,540	17.8	4,086	2.0
Q	複合サービス事業 (86,87)	43	59	▲ 27.1	49	▲ 12.2	64	54	18.5	134	▲ 52.2
R	サービス業(他に分類されないもの)(88~96)	3,291	2,905	13.3	3,627	▲ 9.3	2,964	2,205	34.4	2,787	6.4
	91 職業紹介・労働者派遣業	1,231	1,160	6.1	1,413	▲ 12.9	376	266	41.4	278	35.3
	92 その他の事業サービス業	1,574	1,276	23.4	1,732	▲ 9.1	2,304	1,637	40.7	2,263	1.8
S, T	公務(他に分類されるものを除く)・その他(97,98)	99	131	▲ 24.4	240	▲ 58.8	296	312	▲ 5.1	867	▲ 65.9
	合 計	21,525	21,556	▲ 0.1	22,892	▲ 6.0	16,048	14,089	13.9	17,118	▲ 6.3
	29人以下	14,159	14,881	▲ 4.9	14,982	▲ 5.5	10,679	9,307	14.7	10,997	▲ 2.9
	30~99人	4,746	4,214	12.6	5,064	▲ 6.3	3,430	3,141	9.2	4,012	▲ 14.5
	100~299人	1,828	1,658	10.3	2,029	▲ 9.9	1,447	1,086	33.2	1,242	16.5
	300~499人	233	294	▲ 20.7	333	▲ 30.0	188	149	26.2	381	▲ 50.7
	500~999人	287	261	10.0	177	62.1	208	295	▲ 29.5	292	▲ 28.8
	1,000人以上	272	248	9.7	307	▲ 11.4	96	111	▲ 13.5	194	▲ 50.5

(注) 産業分類は、平成25年10月改定の「日本標準産業分類」に基づく。

7. 年齢別常用職業紹介状況（パートタイム含む）

(単位:人、%)

区分	常用(全数)												うち 常用的パートタイム						求人倍率	新就職率									
	月間有効求職者数			月間有効求職者数			就職件数			月間有効求職者数			就職件数			求人倍率	新就職率												
	前年比	うち新規	うち保険受給者	前年比	うち新規	うち保険受給者	前年比	うち保険受給者	前年比	うち新規	うち保険受給者	前年比	うち保険受給者	前年比	うち保険受給者														
19才以下		1,218	▲ 5.9	258	▲ 15.3	30	▲ 6.5	70	▲ 13.5	1	15.4			224	7.0	51	▲ 2.1	4	▲ 12.7	19	▲ 13.2	0	0.0	36.2					
20～24才	27	7,013	▲ 7.2	1,736	▲ 9.4	1,812	▲ 2.4	353	▲ 8.2	58	▲ 11.1			905	0.2	187	▲ 6.6	257	▲ 1.2	59	▲ 9.4	7	▲ 22.6	31.5					
25～29才		11,674	▲ 8.5	2,666	▲ 9.2	5,498	▲ 8.9	512	▲ 9.5	150	▲ 10.7			2,230	▲ 5.8	455	▲ 7.6	1,144	▲ 7.8	108	▲ 4.3	25	▲ 12.0	23.6					
30～34才	年	11,135	▲ 9.3	2,476	▲ 9.2	5,624	▲ 9.5	481	▲ 9.7	136	▲ 8.2			2,876	▲ 7.0	591	▲ 9.1	1,507	▲ 7.0	134	▲ 11.0	31	▲ 6.0	22.7					
35～39才	度	11,339	▲ 9.0	2,544	▲ 10.2	5,177	▲ 9.0	563	▲ 10.9	148	▲ 9.0			3,175	▲ 4.0	702	▲ 7.6	1,358	▲ 0.6	190	▲ 7.0	34	▲ 0.2	27.0					
40～44才	月	12,828	▲ 6.7	2,969	▲ 6.0	5,136	▲ 7.8	719	▲ 4.1	168	▲ 3.3			3,515	▲ 2.8	824	▲ 6.3	1,060	▲ 3.3	258	▲ 3.9	35	0.7	31.3					
45～49才	平	12,099	▲ 2.0	2,683	▲ 2.7	5,075	▲ 1.5	643	▲ 0.6	166	1.9			3,188	0.0	728	▲ 4.0	1,032	3.1	232	▲ 3.7	39	8.9	31.9					
50～54才	均	10,457	0.4	2,227	1.7	4,777	▲ 1.1	538	2.6	149	2.6			2,893	5.7	618	3.1	1,177	4.1	209	4.3	41	11.3	33.7					
55～59才		8,725	▲ 2.7	1,736	▲ 2.9	4,573	▲ 3.2	423	0.4	122	▲ 0.3			2,789	1.5	546	▲ 2.1	1,401	1.2	179	▲ 3.6	39	▲ 6.7	32.8					
60～64才		10,189	▲ 8.2	1,985	▲ 7.8	5,884	▲ 7.9	476	▲ 7.5	129	▲ 3.4			4,525	▲ 9.0	881	▲ 9.0	2,572	▲ 9.0	292	▲ 9.9	64	▲ 10.3	33.2					
65才以上		7,719	▲ 2.8	2,163	▲ 2.1	1,267	▲ 7.1	386	6.0	13	▲ 17.6			5,318	▲ 2.0	1,542	▲ 1.8	842	▲ 5.8	311	4.8	11	▲ 12.6	20.2					
計		90,827	6.0	104,395	▲ 5.8	23,444	▲ 6.1	44,853	▲ 6.3	5,161	▲ 4.7	1,239	▲ 4.5	0.87	22.0	33,250	9.1	31,637	▲ 2.9	7,124	▲ 4.9	12,355	▲ 3.7	1,989	▲ 3.9	326	▲ 3.5	1.05	27.9
45才以上		49,188	▲ 3.1	10,795	▲ 2.7	21,576	▲ 3.9	2,485	▲ 0.2	579	▲ 0.1			18,712	▲ 1.9	4,315	▲ 3.1	7,024	▲ 2.9	1,223	▲ 2.0	193	▲ 2.2			28.3			
55才以上		26,633	▲ 4.9	5,884	▲ 4.3	11,724	▲ 6.0	1,284	▲ 1.1	264	▲ 2.8			12,632	▲ 3.9	2,969	▲ 4.1	4,814	▲ 5.7	782	▲ 3.0	113	▲ 9.3	26.4					
19才以下		1,229	▲ 2.8	291	▲ 15.7	20	150.0	105	9.4	2	—			215	▲ 0.9	42	▲ 33.3	3	#DIV/0!	25	▲ 19.4	0	—		59.5				
20～24才		6,201	▲ 5.5	1,693	▲ 7.2	1,509	▲ 3.3	366	▲ 7.3	56	▲ 8.2			861	0.7	193	7.8	224	▲ 3.9	50	▲ 27.5	6	▲ 33.3	25.9					
25～29才		10,387	▲ 6.3	2,585	▲ 1.8	4,427	▲ 6.5	542	▲ 12.7	135	▲ 11.2			1,864	▲ 5.4	383	▲ 5.2	824	▲ 12.6	106	▲ 14.5	20	▲ 25.9	27.7					
30～34才		10,017	▲ 5.9	2,320	▲ 7.8	4,628	▲ 6.1	537	▲ 3.6	147	▲ 3.3			2,664	2.0	571	0.4	1,298	▲ 0.2	150	4.9	42	20.0	26.3					
35～39才		10,050	▲ 5.9	2,388	▲ 6.5	4,156	▲ 6.0	592	▲ 8.4	130	▲ 16.1			2,911	▲ 2.3	649	▲ 3.4	1,124	▲ 3.8	212	6.0	33	32.0	32.7					
40～44才		11,315	▲ 10.4	2,753	▲ 10.7	4,115	▲ 10.1	843	▲ 5.2	173	▲ 8.5			3,340	▲ 3.4	798	▲ 6.1	895	▲ 3.9	348	8.1	37	▲ 7.5	43.6					
45～49才		12,237	0.1	2,901	▲ 3.4	4,546	▲ 0.1	886	8.7	183	8.3			3,508	9.7	896	14.1	952	4.4	401	26.5	43	10.3	44.8					
50～54才		10,342	▲ 3.6	2,343	▲ 7.6	4,160	▲ 3.3	736	1.9	179	12.6			3,002	3.4	678	▲ 2.2	996	▲ 1.0	313	2.3	50	▲ 2.0	46.2					
55～59才		8,847	4.3	1,889	0.5	3,978	0.7	593	11.0	152	5.6			2,918	7.9	618	1.1	1,206	4.2	305	16.9	53	▲ 5.4	49.4					
60～64才		9,321	▲ 4.6	1,922	▲ 3.8	4,828	▲ 5.7	645	3.7	184	22.7			4,000	▲ 7.3	809	▲ 9.7	2,037	▲ 8.2	411	9.6	104	46.5	50.8					
65才以上		8,068	5.1	2,426	4.9	1,192	▲ 6.1	644	37.0	22	29.4			5,403	3.0	1,687	1.6	765	▲ 7.5	535	41.2	18	20.0	31.7					
計		98,154	1.6	98,014	▲ 3.7	23,511	▲ 4.7	37,549	▲ 4.7	6,489	1.9	1,363	1.1	1.00	27.6	37,649	5.4	30,686	0.8	7,324	▲ 0.8	10,324	▲ 3.5	2,856	13.0	406	10.3	1.23	39.0
45才以上		48,815	▲ 0.1	11,481	▲ 2.1	18,694	▲ 2.5	3,504	10.8	720	12.7			18,831	2.6	4,688	0.9	9,956	▲ 2.7	1,965	20.0	268	15.5	41.9					
55才以上		26,236	1.2	6,237	0.8	9,988	▲ 3.3	1,882	15.7	358	15.1			12,321	0.5	3,114	▲ 1.7	4,008	▲ 4.6	1,251	23.3	175	23.2	40.2					

(注) 1. 保険受給者は雇用保険受給者。
 2. 雇用対策法第10条により求人算及び採用について年齢制限を行うことは原則禁止されているため、「月間有効求職者」の年齢別内訳は非表示とさせていただきます。
 3. 「前年比」については、「当月分」は前年同月比で、「27年度月平均」は前年度比(27年度計/26年度計)で表示しております。

8. 一般職業紹介状況全数（新規学卒を除き、パートタイムを含む）「諸比率」

年月	項目	比率					
		新規 求人 倍率(倍)	有効 求人 倍率(倍)	就職率 (%)		充足率 (%)	
				新規	※雇用保険 受給者	新規	県外依存率
23年度月平均		0.81	0.50	21.8	16.8	23.3	18.2
24年度月平均		0.98	0.59	22.5	17.2	20.0	19.2
25年度月平均		1.18	0.72	23.5	18.3	17.2	19.6
26年度月平均		1.33	0.86	23.8	18.5	15.5	20.0
27年度月平均		1.49	0.96	24.0	18.4	14.1	20.3
平成28年	3月	1.50	1.02	28.3	23.6	17.3	19.9
	4月	1.64	1.03	20.2	11.7	14.6	19.5
	5月	1.69	1.05	23.6	15.1	14.7	20.2
	6月	1.62	1.06	26.7	20.7	14.2	19.9
	7月	1.61	1.06	25.6	19.6	12.9	19.3
	8月	1.62	1.06	24.1	19.7	12.3	20.6
	9月	1.64	1.06	24.5	21.8	12.7	20.1
	10月	1.66	1.07	23.7	18.8	11.6	22.4
	11月	1.61	1.07	28.1	23.3	13.8	19.8
	12月	1.66	1.07	29.8	26.1	12.4	20.6
平成29年	1月	1.58	1.05	17.8	17.1	9.5	21.6
	2月	1.67	1.07	24.9	21.8	12.5	18.9
	3月	1.64	1.08	30.3	23.7	16.6	18.0
安 定 所 別 3 月 分	横 浜	2.77	2.08	25.0	19.0	14.9	19.3
	戸 塚	1.43	0.82	29.0	20.9	14.5	8.6
	川 崎	1.75	1.40	31.2	24.1	16.8	27.4
	横須賀	1.08	0.69	40.9	36.6	25.7	8.6
	平 塚	1.32	0.95	33.7	23.5	20.2	8.4
	小田原	1.50	1.27	39.2	26.7	24.3	21.3
	藤 沢	1.34	1.00	26.6	22.0	15.4	8.3
	相模原	1.52	1.05	34.9	25.7	19.4	31.8
	厚 木	1.90	1.39	29.7	18.7	15.2	11.0
	松 田	1.10	0.88	33.9	29.5	23.1	3.3
	横 浜南	1.13	0.79	31.8	33.2	28.4	11.0
	川崎北	1.13	0.69	28.1	19.0	14.9	29.5
	港 北	2.40	1.36	27.8	17.6	11.7	24.3
	大 和	1.22	1.08	28.9	30.2	19.2	8.9
プラザ横浜	0.00	0.00	33.4	—	—	—	

(注) 1. 局の月次の新規求人倍率及び有効求人倍率は季節調整値。
 (年度、安定所別の新規求人倍率及び有効求人倍率は実数値)

季節調整法はセンサス局法Ⅱ(X-12-ARIMA)による。
 なお、平成28年12月以前の数値は新季節指数により改訂されている。

2. 県外依存率は、パートタイムを除く。
3. ※欄は受給資格決定件数に対する割合。

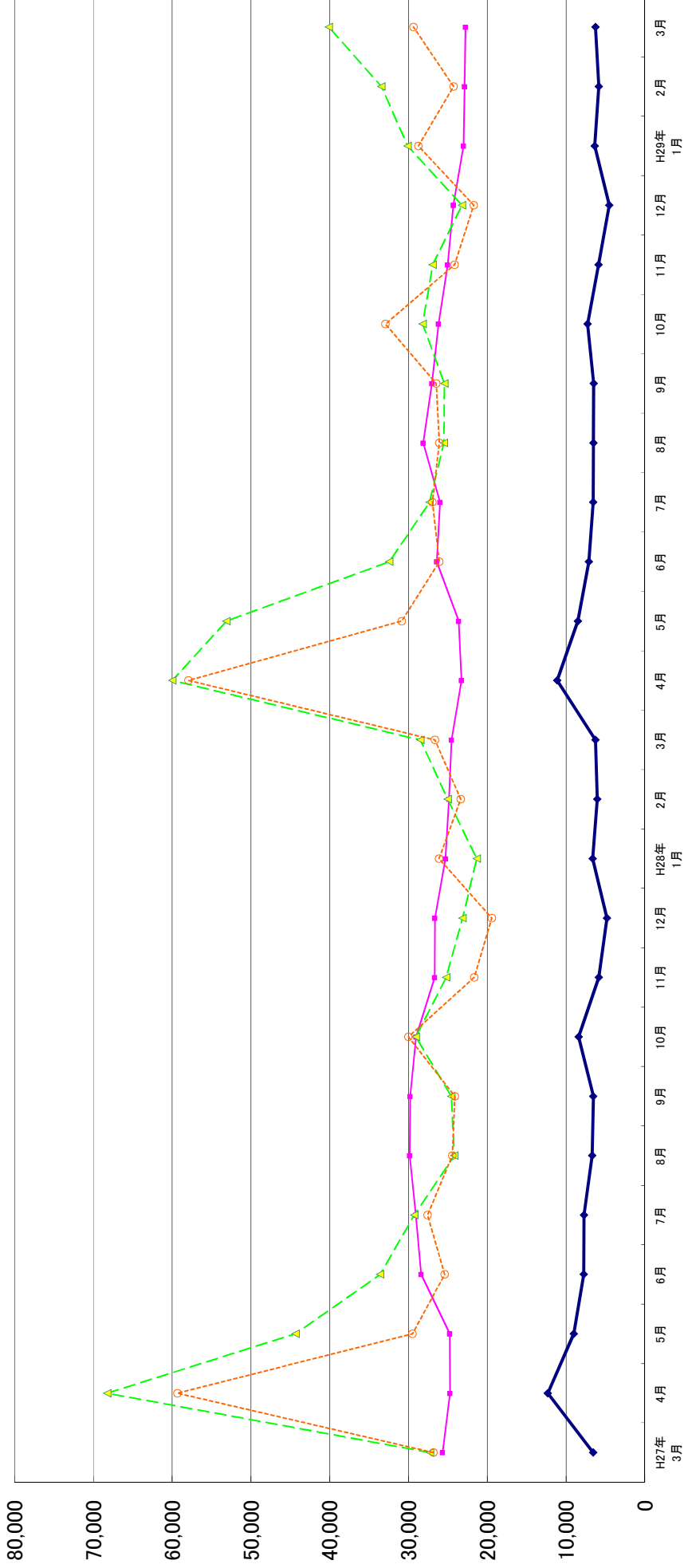
9. ふるさとハローワーク取扱 職業紹介状況

項目		新規求職申込件数	紹介件数	就職件数
年月		(件)	(件)	(件)
23年度月平均		517	1,884	231
24年度月平均		425	1,802	233
25年度月平均		421	1,655	236
26年度月平均		417	1,460	229
27年度月平均		374	1,298	213
28年度累計		4,498	14,646	2,551
前月		421	1,242	205
平成29年3月		451	1,307	248
地域別	伊勢原	114	253	60
	茅ヶ崎	165	612	95
	秦野	172	442	93

(単位:人)

11. 雇用保険の推移

神奈川労働局



—●— 受給資格決定件数
 —●— 受給者実人員
 -▲- 資格取得者数
 -○- 資格喪失者数

	H27年 3月	4月	5月	6月	7月	8月	9月	10月	11月	12月	H28年 1月	2月	3月	4月	5月	6月	7月	8月	9月	10月	11月	12月	H29年 1月	2月	3月
受給資格決定件数	6,559	12,313	9,013	7,757	7,729	6,701	6,541	8,399	5,850	4,805	6,611	6,034	6,273	11,112	8,496	7,104	6,553	6,538	6,480	7,261	5,890	4,505	6,376	5,855	6,265
受給者実人員	25,680	24,740	24,778	28,389	29,072	29,860	29,793	29,048	26,672	26,641	25,331	24,846	24,537	23,261	23,636	26,422	25,995	28,133	27,021	26,178	25,019	24,310	23,023	22,900	22,758
資格取得者数	27,273	68,261	44,337	33,595	29,257	24,176	24,571	29,076	25,233	23,131	21,334	25,023	28,484	59,981	53,125	32,430	27,338	25,506	25,460	28,213	26,949	23,195	30,122	33,434	40,120
資格喪失者数	26,842	59,351	29,496	25,429	27,578	24,448	24,116	30,023	21,664	19,430	26,139	23,360	26,654	57,940	30,864	26,091	26,978	26,097	26,469	32,942	24,164	21,730	28,749	24,264	29,368