

1. 一般職業紹介状況（新規学卒者を除き、パートタイムを含む）主要項目

項目	年月	平成29年 1月	前月	前月比、差 (%、ポイント)	前年同月	前年同月比、差 (%、ポイント)
全 数	1 新規求職申込件数(件)	23,818	15,775	51.0	23,188	2.7
	2 月間有効求職者数(人)	91,273	89,412	2.1	93,215	▲ 2.1
	3 新規求人数(人)	39,620	32,897	20.4	41,052	▲ 3.5
	4 月間有効求人数(人)	103,580	103,418	0.2	103,485	0.1
	5 紹介件数(件)	37,574	29,524	27.3	38,805	▲ 3.2
	6 就職件数(件)	4,240	4,705	▲ 9.9	4,493	▲ 5.6
	7 充足数(人)	3,746	4,068	▲ 7.9	3,961	▲ 5.4
	8 新規求人倍率(3/1)(倍)	1.66	2.09	▲ 0.43	1.77	▲ 0.11
	季節調整値(倍)	1.58	1.66	▲ 0.08	—	—
	9 有効求人倍率(4/2)(倍)	1.13	1.16	▲ 0.03	1.11	0.02
	季節調整値(倍)	1.05	1.07	▲ 0.02	—	—
	10 紹介率 (5/2×100)(%)	41.2	33.0	8.2	41.6	▲ 0.4
11 就職率 (6/1×100)(%)	17.8	29.8	▲ 12.0	19.4	▲ 1.6	
12 充足率 (7/3×100)(%)	9.5	12.4	▲ 2.9	9.6	▲ 0.1	

(注) 1. 季節調整法はセンサス局法Ⅱ(X-12-ARIMA)による。

なお、平成28年12月以前の季節調整値は、平成29年1月分公表時に新季節指数により改訂されている。

2. ▲は減少

2. 一般職業紹介状況全数

項目 年月	1. 新規求職申込件数 (件)		2. 月間有効求職者数 (人)		3. 紹介件数 (件)	
		うち 男子		うち 男子		うち 男子
23年度月平均	31,631	16,337	139,923	73,743	71,616	44,711
24年度月平均	29,222	14,951	133,173	69,404	64,506	38,993
25年度月平均	26,781	13,415	122,543	63,067	56,301	33,410
26年度月平均	25,347	12,552	111,959	56,723	47,994	27,896
27年度月平均	23,846	11,775	105,728	53,272	44,475	25,266
平成28年 1月	23,188	11,346	93,215	47,669	38,805	21,769
2月	24,560	11,777	97,448	49,377	48,586	26,189
3月	25,027	12,492	102,833	52,176	49,578	27,739
4月	30,492	14,991	107,991	54,770	44,460	24,935
5月	24,335	11,328	107,890	54,382	42,903	23,649
6月	22,914	11,106	106,384	53,342	45,246	25,576
7月	21,167	10,512	101,731	50,767	39,130	22,637
8月	20,857	10,153	99,925	49,786	38,082	21,964
9月	22,280	10,485	99,073	48,880	41,283	23,082
10月	22,969	11,336	99,739	49,304	40,834	22,815
11月	19,449	9,637	96,658	48,066	37,880	21,878
12月	15,775	7,953	89,412	45,147	29,524	17,174
平成29年 1月	23,818	11,485	91,273	45,823	37,574	20,603
前月比 (%)	51.0	44.4	2.1	1.5	27.3	20.0
前年同月比 (%)	2.7	1.2	▲ 2.1	▲ 3.9	▲ 3.2	▲ 5.4

安定所別 1月分	横浜	3,360	1,633	13,373	6,514	4,848	2,597
	戸塚	1,441	702	5,905	3,056	2,255	1,171
	川崎	1,751	904	6,279	3,294	2,753	1,480
	横須賀	1,126	545	4,261	2,153	1,528	801
	平塚	1,160	604	4,562	2,470	1,807	1,086
	小田原	663	341	2,667	1,490	1,079	651
	藤沢	2,165	1,040	8,274	4,019	3,195	1,855
	相模原	2,034	967	7,827	3,927	3,096	1,741
	厚木	1,287	681	5,501	2,953	1,834	1,116
	松田	792	392	2,830	1,496	1,058	619
	横浜南	754	365	2,991	1,509	1,084	559
	川崎北	2,526	1,095	10,338	4,889	4,069	2,034
	港北	2,073	975	8,860	4,359	2,997	1,674
	大和	1,217	629	3,989	2,064	1,735	1,046
	プラザ横浜	1,469	612	3,616	1,630	4,236	2,173

(新規学卒を除き、パートタイムを含む)

	4. 就職件数 (件)		5. 新規 求人数 (人)	6. 月間有効 求人数 (人)	7. 充足数 (人)
	うち 男子	うち雇用保険 受給者			
6,908	3,835	1,608	25,688	69,287	5,985
6,588	3,544	1,598	28,525	78,879	5,698
6,294	3,315	1,529	31,518	88,481	5,429
6,028	3,150	1,414	33,752	95,740	5,217
5,725	2,984	1,352	35,573	101,800	4,999
4,493	2,400	1,093	41,052	103,485	3,961
5,864	2,964	1,319	38,329	107,405	5,171
7,090	3,500	1,480	35,645	109,487	6,180
6,148	3,112	1,303	36,275	104,301	5,290
5,745	2,896	1,286	33,445	100,379	4,930
6,107	3,106	1,467	37,226	102,978	5,272
5,410	2,884	1,286	36,194	102,392	4,665
5,020	2,677	1,289	35,359	103,923	4,337
5,449	2,754	1,411	37,089	105,120	4,725
5,438	2,748	1,362	40,602	108,988	4,706
5,467	2,872	1,373	34,461	108,509	4,761
4,705	2,470	1,178	32,897	103,418	4,068
4,240	2,207	1,092	39,620	103,580	3,746
▲ 9.9	▲ 10.6	▲ 7.3	20.4	0.2	▲ 7.9
▲ 5.6	▲ 8.0	▲ 0.1	▲ 3.5	0.1	▲ 5.4

525	269	126	9,751	27,396	791
214	112	59	1,646	4,394	180
353	206	93	3,658	8,890	376
233	118	59	1,140	3,089	158
234	125	57	1,994	4,355	157
174	87	39	1,703	3,600	145
376	194	93	3,203	8,414	300
373	199	98	3,242	8,056	318
271	157	68	3,517	7,538	255
173	78	46	889	2,653	136
153	76	49	868	2,261	140
387	176	115	2,397	6,878	287
289	146	86	3,829	11,676	331
226	131	50	1,783	4,380	172
259	133	54	0	0	0

3. 一般職業紹介状況全数

項目 年月	1. 新規求職申込件数 (件)		2. 月間有効求職者数 (人)		3. 紹介件数 (件)	
		うち 男子		うち 男子		うち 男子
23年度月平均	22,970	13,949	103,985	64,172	54,143	37,435
24年度月平均	21,033	12,693	97,108	59,498	48,303	32,451
25年度月平均	19,077	11,257	88,460	53,410	41,534	27,505
26年度月平均	17,628	10,304	78,719	46,850	34,974	22,674
27年度月平均	16,457	9,571	73,248	43,396	32,263	20,419
平成28年 1月	16,202	9,225	65,597	39,175	28,217	17,497
2月	16,936	9,587	68,247	40,368	34,327	20,637
3月	17,424	10,236	71,667	42,536	35,168	21,913
4月	20,027	11,383	73,866	43,782	31,740	20,027
5月	16,009	8,962	73,028	43,191	29,994	18,888
6月	15,553	8,958	71,610	42,195	32,349	20,528
7月	14,894	8,560	69,741	40,919	28,469	18,114
8月	14,557	8,315	69,144	40,416	28,128	17,841
9月	15,071	8,596	68,231	39,759	29,650	18,713
10月	15,712	9,041	68,336	39,891	29,071	18,056
11月	13,438	7,787	66,210	38,741	27,344	17,376
12月	11,134	6,493	61,630	36,368	21,739	13,923
平成29年 1月	16,267	9,117	62,911	36,847	26,680	16,310
前月比 (%)	46.1	40.4	2.1	1.3	22.7	17.1
前年同月比 (%)	0.4	▲ 1.2	▲ 4.1	▲ 5.9	▲ 5.4	▲ 6.8

安 定 所 別 1 月 分	横 浜	2,300	1,285	9,430	5,286	3,329	1,998
	戸 塚	934	544	3,970	2,418	1,488	893
	川 崎	1,210	704	4,482	2,713	2,012	1,192
	横須賀	705	408	2,584	1,565	958	592
	平 塚	760	474	3,030	1,949	1,302	888
	小田原	426	260	1,754	1,145	724	484
	藤 沢	1,485	829	5,675	3,241	2,275	1,468
	相模原	1,390	771	5,340	3,162	2,196	1,349
	厚 木	893	542	3,717	2,349	1,346	913
	松 田	513	303	1,871	1,171	710	470
	横浜南	502	288	1,961	1,150	734	429
	川崎北	1,774	909	7,360	4,050	3,061	1,683
	港 北	1,436	772	6,141	3,538	2,141	1,338
	大 和	810	490	2,748	1,689	1,270	854
	フラサ横浜	1,129	538	2,848	1,421	3,134	1,759

(新規学卒・パートタイムを除く)

	4. 就職件数 (件)		5. 新規 求人数 (人)	6. 月間有効 求人数 (人)	7. 他県への 就職件数 (人)	8. 充足数 (人)	9. 他県から の充足数 (人)
	うち 男子	うち雇用保険 受給者					
4,108	2,772	1,156	16,107	44,275	1,218	3,506	637
3,937	2,603	1,144	17,719	49,806	1,206	3,359	644
3,707	2,399	1,089	19,479	55,353	1,130	3,187	626
3,547	2,279	1,012	20,868	59,881	1,079	3,060	611
3,353	2,134	963	21,647	62,564	1,004	2,924	592
2,645	1,702	777	24,800	63,749	764	2,367	501
3,488	2,099	952	22,794	66,024	967	3,115	608
4,089	2,434	1,044	21,556	66,575	1,243	3,554	709
3,453	2,155	912	21,863	63,256	1,041	2,948	576
3,202	2,018	896	19,987	61,157	990	2,752	556
3,377	2,166	1,026	22,657	62,791	1,019	2,922	582
3,116	2,017	926	21,790	62,461	940	2,677	516
2,900	1,859	878	21,249	63,220	876	2,530	520
3,101	1,926	984	22,877	64,385	919	2,715	547
3,041	1,921	954	24,112	66,212	919	2,698	605
3,103	1,983	964	20,383	65,736	904	2,710	536
2,760	1,760	815	19,773	62,268	842	2,390	493
2,442	1,543	729	23,798	62,424	742	2,145	464
▲ 11.5	▲ 12.3	▲ 10.6	20.4	0.3	▲ 11.9	▲ 10.3	▲ 5.9
▲ 7.7	▲ 9.3	▲ 6.2	▲ 4.0	▲ 2.1	▲ 2.9	▲ 9.4	▲ 7.4

306	187	82	6,054	16,970	98	444	97
111	70	35	1,001	2,705	23	101	20
207	147	66	2,464	5,878	82	251	89
115	74	36	619	1,618	22	73	8
136	86	40	1,054	2,525	33	90	2
95	54	26	1,015	2,149	25	78	16
221	139	64	1,800	4,840	48	172	25
239	147	68	1,891	4,823	95	185	62
158	110	46	2,275	4,874	49	149	15
97	50	30	520	1,470	16	79	7
80	48	28	522	1,304	14	62	4
204	125	62	1,269	4,042	101	151	53
170	109	63	2,266	6,594	56	203	59
140	98	40	1,048	2,632	28	107	7
163	99	43	0	0	52	0	0

4. 中高年齢者の職業紹介状況

項目 年月	新規	求職申込件数(件)			月間	有効求職者数(人)			
		55～59歳	60～64歳	65歳以上		55～59歳	60～64歳	65歳以上	
23年度月平均	7,858	1,559	1,766	575	39,739	8,456	9,712	2,142	
24年度月平均	7,459	1,428	1,535	613	37,665	7,691	8,449	2,371	
25年度月平均	6,961	1,279	1,321	658	35,322	7,069	7,186	2,562	
26年度月平均	6,750	1,232	1,186	727	32,007	6,230	6,140	2,763	
27年度月平均	6,597	1,193	1,105	728	30,866	5,946	5,669	2,736	
平成28年 1月	6,616	1,190	1,108	708	28,104	5,447	5,086	2,240	
2月	6,944	1,211	1,196	725	29,312	5,582	5,308	2,438	
3月	7,186	1,271	1,102	751	30,826	5,786	5,462	2,702	
4月	8,821	1,655	1,544	1,340	32,410	6,234	5,707	3,321	
5月	6,494	1,131	1,047	803	31,775	6,043	5,578	3,377	
6月	6,447	1,174	1,013	643	31,371	5,978	5,557	3,251	
7月	6,247	1,150	1,033	726	30,528	5,937	5,504	2,726	
8月	5,997	1,081	933	665	30,125	5,852	5,469	2,616	
9月	6,175	1,147	987	635	29,752	5,803	5,338	2,595	
10月	6,726	1,220	1,083	756	29,943	5,845	5,336	2,587	
11月	5,541	984	938	581	29,002	5,656	5,135	2,504	
12月	4,914	926	779	515	27,426	5,333	4,860	2,387	
平成29年 1月	7,005	1,394	1,083	836	28,114	5,585	4,974	2,508	
前月比(%)	42.6	50.5	39.0	62.3	2.5	4.7	2.3	5.1	
前年同月比(%)	5.9	17.1	▲ 2.3	18.1	0.0	2.5	▲ 2.2	12.0	
安 定 所 別 1 月 分	横 浜	971	210	158	129	4,194	847	760	386
	戸 塚	419	72	73	60	1,859	341	351	212
	川 崎	459	89	58	50	1,894	399	336	128
	横須賀	333	64	64	34	1,238	248	258	86
	平 塚	323	57	49	33	1,319	246	252	114
	小田原	177	38	26	18	832	199	141	68
	藤 沢	666	142	76	83	2,612	528	392	240
	相模原	606	119	100	71	2,298	425	378	209
	厚 木	345	61	57	45	1,544	262	290	165
	松 田	197	34	36	24	829	170	170	65
	横浜南	216	39	32	35	926	176	182	96
	川崎北	688	131	119	72	3,052	637	552	267
	港 北	664	121	98	86	2,831	552	500	245
	大 和	344	80	56	45	1,216	246	209	107
プラザ横浜	597	137	81	51	1,470	309	203	120	

(注)1. 中高年齢者とは 45歳以上。

(パートタイムを除く)

	紹介件数 (件)			就職件数 (件)			就職率 (%)	
	55～59歳	60～64歳	65歳以上	55～59歳	60～64歳	65歳以上		
20,572	4,541	2,793	442	1,279	269	238	44	16.3
19,174	4,034	2,475	516	1,318	264	237	52	17.7
17,590	3,726	2,205	603	1,335	259	229	64	19.2
15,320	3,187	1,804	682	1,323	258	208	73	19.6
14,964	3,185	1,792	714	1,339	266	203	82	20.3
13,220	2,798	1,487	539	1,092	242	141	60	16.5
16,634	3,366	2,157	956	1,443	287	199	86	20.8
16,414	3,491	1,969	842	1,674	303	284	107	23.3
14,674	3,194	1,888	795	1,359	251	233	97	15.4
14,442	3,047	1,748	842	1,294	257	191	94	19.9
15,618	3,458	1,782	779	1,385	259	202	84	21.5
13,454	2,916	1,661	749	1,323	244	187	105	21.2
13,674	2,955	1,705	642	1,240	231	222	90	20.7
14,645	3,002	1,816	723	1,383	282	206	85	22.4
14,092	3,043	1,657	633	1,338	242	220	88	19.9
13,532	2,851	1,585	677	1,352	256	208	91	24.4
11,033	2,436	1,304	548	1,172	229	146	87	23.9
13,229	2,894	1,812	626	1,088	211	149	80	15.5
19.9	18.8	39.0	14.2	▲ 7.2	▲ 7.9	2.1	▲ 8.0	▲ 8.3P
0.1	3.4	21.9	16.1	▲ 0.4	▲ 12.8	5.7	33.3	▲ 1.0P
1,591	351	225	85	111	21	19	7	11.4
699	132	90	28	51	8	5	5	12.2
934	188	74	25	101	18	15	5	22.0
480	143	56	10	46	12	6	2	13.8
574	153	59	31	63	10	5	13	19.5
298	76	35	14	42	6	4	3	23.7
1,207	329	92	61	101	19	12	1	15.2
926	136	184	37	95	21	14	8	15.7
580	93	75	54	65	13	13	5	18.8
296	81	56	11	37	7	6	0	18.8
357	77	71	8	32	10	5	1	14.8
1,519	318	226	76	106	14	15	10	15.4
1,193	269	160	53	72	16	10	5	10.8
680	157	100	28	80	17	8	7	23.3
1,895	391	309	105	86	19	12	8	14.4

(注)2.「就職率」の前月比、前年同月比は前月差、前年同月差である。(Pはポイントの略)

5. パートタイム職業紹介状況

項目 年月		新規求職申込件数		月間有効求職者数		新規	月間有効	就職件数	
		(件)	うち 男子	(人)	うち 男子	求人数 (人)	求人数 (人)	(件)	うち 男子
23年度月平均		8,661	2,389	35,939	9,572	9,582	25,013	2,800	1,063
24年度月平均		8,189	2,257	36,065	9,906	10,806	29,073	2,651	942
25年度月平均		7,704	2,158	34,083	9,657	12,038	33,127	2,587	917
26年度月平均		7,720	2,247	33,240	9,873	12,884	35,860	2,481	871
27年度月平均		7,389	2,205	32,480	9,877	13,926	39,236	2,372	850
平成28年	1月	6,986	2,121	27,618	8,494	16,252	39,736	1,848	698
	2月	7,624	2,190	29,201	9,009	15,535	41,381	2,376	865
	3月	7,603	2,256	31,166	9,640	14,089	42,912	3,001	1,066
	4月	10,465	3,608	34,125	10,988	14,412	41,045	2,695	957
	5月	8,326	2,366	34,862	11,191	13,458	39,222	2,543	878
	6月	7,361	2,148	34,774	11,147	14,569	40,187	2,730	940
	7月	6,273	1,952	31,990	9,848	14,404	39,931	2,294	867
	8月	6,300	1,838	30,781	9,370	14,110	40,703	2,120	818
	9月	7,209	1,889	30,842	9,121	14,212	40,735	2,348	828
	10月	7,257	2,295	31,403	9,413	16,490	42,776	2,397	827
	11月	6,011	1,850	30,448	9,325	14,078	42,773	2,364	889
	12月	4,641	1,460	27,782	8,779	13,124	41,150	1,945	710
平成29年	1月	7,551	2,368	28,362	8,976	15,822	41,156	1,798	664
前月比(%)		62.7	62.2	2.1	2.2	20.6	0.0	▲ 7.6	▲ 6.5
前年同月比(%)		8.1	11.6	2.7	5.7	▲ 2.6	3.6	▲ 2.7	▲ 4.9
安定所別 1月分	横浜	1,060	348	3,943	1,228	3,697	10,426	219	82
	戸塚	507	158	1,935	638	645	1,689	103	42
	川崎	541	200	1,797	581	1,194	3,012	146	59
	横須賀	421	137	1,677	588	521	1,471	118	44
	平塚	400	130	1,532	521	940	1,830	98	39
	小田原	237	81	913	345	688	1,451	79	33
	藤沢	680	211	2,599	778	1,403	3,574	155	55
	相模原	644	196	2,487	765	1,351	3,233	134	52
	厚木	394	139	1,784	604	1,242	2,664	113	47
	松田	279	89	959	325	369	1,183	76	28
	横浜南	252	77	1,030	359	346	957	73	28
	川崎北	752	186	2,978	839	1,128	2,836	183	51
	港北	637	203	2,719	821	1,563	5,082	119	37
	大和	407	139	1,241	375	735	1,748	86	33
	プラザ横浜	340	74	768	209	0	0	96	34

6. 産業別／規模別新規求人状況

平成29年1月

(単位:人、%)

規 模	項 目	一 般 (パートタイムを除く)				パートタイム					
		今 月	前年同月	前年同月比	前 月	前月比	今 月	前年同月	前年同月比	前 月	前月比
A, B	農, 林, 漁業 (01~04)	15	22	▲ 31.8	15	0.0	34	22	54.5	25	36.0
C	鉱業, 採石業, 砂利採取業 (05)	0	0	—	6	▲ 100.0	0	0	—	0	—
D	建設業 (06~08)	3,383	3,093	9.4	2,498	35.4	301	298	1.0	245	22.9
	06 総合工事業	1,913	1,568	22.0	1,279	49.6	186	134	38.8	119	56.3
E	製造業 (09~32)	1,999	1,986	0.7	1,937	3.2	1,003	1,066	▲ 5.9	803	24.9
	09 食料品製造業	225	196	14.8	127	77.2	323	323	0.0	345	▲ 6.4
	10 飲料・たばこ・飼料製造業	10	5	100.0	8	25.0	8	1	700.0	15	▲ 46.7
	11 繊維工業	17	18	▲ 5.6	9	88.9	26	30	▲ 13.3	10	160.0
	12 木材・木製品製造業(家具を除く)	15	6	150.0	4	275.0	2	2	0.0	12	▲ 83.3
	13 家具・装備品製造業	25	20	25.0	6	316.7	7	16	▲ 56.3	8	▲ 12.5
	14 パルプ・紙・紙加工品製造業	51	64	▲ 20.3	32	59.4	11	49	▲ 77.6	25	▲ 56.0
	15 印刷・同関連業	42	46	▲ 8.7	28	50.0	7	16	▲ 56.3	11	▲ 36.4
	16 化学工業	102	89	14.6	264	▲ 61.4	191	273	▲ 30.0	28	582.1
	17 石油製品・石炭製品製造業	9	4	125.0	23	▲ 60.9	0	2	▲ 100.0	2	▲ 100.0
	18 プラスチック製品製造業(別掲を除く)	68	72	▲ 5.6	62	9.7	35	22	59.1	20	75.0
	19 ゴム製品製造業	16	9	77.8	20	▲ 20.0	9	3	200.0	6	50.0
	21 窯業・土石製品製造業	34	45	▲ 24.4	21	61.9	7	3	133.3	5	40.0
	22 鉄鋼業	17	26	▲ 34.6	28	▲ 39.3	0	1	▲ 100.0	4	▲ 100.0
	23 非鉄金属製造業	26	8	225.0	22	18.2	4	9	▲ 55.6	8	▲ 50.0
	24 金属製品製造業	251	243	3.3	250	0.4	54	60	▲ 10.0	66	▲ 18.2
	25 はん用機械器具製造業	203	166	22.3	151	34.4	38	31	22.6	41	▲ 7.3
	26 生産用機械器具製造業	115	124	▲ 7.3	79	45.6	12	9	33.3	7	71.4
	27 業務用機械器具製造業	47	90	▲ 47.8	56	▲ 16.1	29	27	7.4	15	93.3
	28 電子部品・デバイス・電子回路製造業	50	63	▲ 20.6	65	▲ 23.1	12	29	▲ 58.6	27	▲ 55.6
	29 電気機械器具製造業	217	212	2.4	163	33.1	78	80	▲ 2.5	43	81.4
	(293,294,301 民生用電気機器等)	86	54	59.3	40	115.0	29	10	190.0	16	81.3
	(296,297,302,303,28 電子機器等)	112	132	▲ 15.2	128	▲ 12.5	31	44	▲ 29.5	35	▲ 11.4
	30 情報通信機械器具製造業	93	76	22.4	47	97.9	22	12	83.3	18	22.2
	31 輸送用機械器具製造業	334	362	▲ 7.7	450	▲ 25.8	87	44	97.7	80	8.7
	(311 自動車・同附属品製造業)	256	291	▲ 12.0	390	▲ 34.4	73	39	87.2	69	5.8
	(273,274,275,323 精密機械器具等)	44	77	▲ 42.9	42	4.8	22	27	▲ 18.5	15	46.7
	20,32 その他の製造業	32	42	▲ 23.8	22	45.5	41	24	70.8	7	485.7
F	電気・ガス・熱供給・水道業 (33~36)	32	42	▲ 23.8	11	190.9	11	2	450.0	7	57.1
G	情報通信業 (37~41)	1,649	1,713	▲ 3.7	1,458	13.1	135	179	▲ 24.6	135	0.0
	39 情報サービス業	1,555	1,601	▲ 2.9	1,395	11.5	94	88	6.8	87	8.0
H	運輸業, 郵便業 (42~49)	2,129	2,237	▲ 4.8	1,583	34.5	608	527	15.4	387	57.1
I	卸売業, 小売業 (50~61)	2,098	2,005	4.6	1,623	29.3	1,999	2,322	▲ 13.9	1,553	28.7
	50~55 卸売業	617	718	▲ 14.1	457	35.0	473	441	7.3	188	151.6
	56~61 小売業	1,481	1,287	15.1	1,166	27.0	1,526	1,881	▲ 18.9	1,365	11.8
	56 各種商品小売業	279	88	217.0	209	33.5	388	311	24.8	231	68.0
J	金融業, 保険業 (62~67)	139	79	75.9	75	85.3	50	46	8.7	33	51.5
K	不動産業, 物品賃貸業 (68~70)	529	670	▲ 21.0	575	▲ 8.0	231	270	▲ 14.4	271	▲ 14.8
L	学術研究, 専門・技術サービス業(71~74)	739	921	▲ 19.8	671	10.1	287	303	▲ 5.3	320	▲ 10.3
M	宿泊業, 飲食サービス業 (75~77)	980	1,371	▲ 28.5	641	52.9	1,324	1,098	20.6	1,035	27.9
	76 飲食店	735	1,130	▲ 35.0	435	69.0	1,124	927	21.3	803	40.0
N	生活関連サービス業, 娯楽業 (78~80)	618	566	9.2	538	14.9	782	771	1.4	704	11.1
O	教育, 学習支援業 (81,82)	242	221	9.5	238	1.7	556	510	9.0	303	83.5
P	医療, 福祉 (83~85)	5,309	5,556	▲ 4.4	4,810	10.4	5,853	6,248	▲ 6.3	4,855	20.6
	83 医療業	1,531	1,768	▲ 13.4	1,383	10.7	1,246	1,553	▲ 19.8	1,130	10.3
	85 社会保険・社会福祉・介護事業	3,774	3,775	▲ 0.0	3,421	10.3	4,604	4,689	▲ 1.8	3,719	23.8
Q	複合サービス事業 (86,87)	100	195	▲ 48.7	27	270.4	112	120	▲ 6.7	188	▲ 40.4
R	サービス業(他に分類されないもの)(88~96)	3,657	3,956	▲ 7.6	2,856	28.0	2,135	2,195	▲ 2.7	2,031	5.1
	91 職業紹介・労働者派遣業	1,297	1,326	▲ 2.2	1,110	16.8	351	197	78.2	233	50.6
	92 その他の事業サービス業	1,631	2,081	▲ 21.6	1,417	15.1	1,419	1,661	▲ 14.6	1,434	▲ 1.0
S, T	公務(他に分類されるものを除く)・その他(97,98)	180	167	7.8	211	▲ 14.7	401	275	45.8	229	75.1
	合 計	23,798	24,800	▲ 4.0	19,773	20.4	15,822	16,252	▲ 2.6	13,124	20.6
	29人以下	14,735	16,010	▲ 8.0	12,642	16.6	10,156	10,476	▲ 3.1	8,239	23.3
	30~99人	5,421	5,305	2.2	4,492	20.7	3,420	3,622	▲ 5.6	3,048	12.2
	100~299人	2,497	2,493	0.2	1,843	35.5	1,536	1,338	14.8	1,051	46.1
	300~499人	454	436	4.1	298	52.3	332	429	▲ 22.6	330	0.6
	500~999人	311	311	0.0	248	25.4	286	267	7.1	224	27.7
	1,000人以上	380	245	55.1	250	52.0	92	120	▲ 23.3	232	▲ 60.3

(注) 産業分類は、平成25年10月改定の「日本標準産業分類」に基づく。

7. 年齢別常用職業紹介状況（パートタイム含む）

（単位：人、％）

区分	常用（全数）														うち 常用的パートタイム											
	月間有効求人数		月間有効求職者数				就職件数		求人倍率		新就職率		月間有効求人数		月間有効求職者数				就職件数		求人倍率		新就職率			
	前年比		前年比	うち新規	うち保険受給者	前年比	前年比	前年比	前年比	前年比	前年比	前年比	前年比	前年比	前年比	前年比	前年比	前年比	前年比	前年比	前年比	前年比	前年比	前年比		
19才以下			1,218	▲ 5.9	▲ 15.3	30	▲ 6.5	70	▲ 13.5	1	15.4															
20～24才	27	7,013	▲ 7.2	1,736	▲ 9.4	1,812	▲ 2.4	353	▲ 8.2	58	▲ 11.1	27.0														
25～29才		11,674	▲ 8.5	2,666	▲ 9.2	5,498	▲ 8.9	512	▲ 9.5	150	▲ 10.7	20.3														
30～34才		11,135	▲ 9.3	2,476	▲ 9.2	5,624	▲ 9.5	481	▲ 9.7	136	▲ 8.2	19.4														
35～39才		11,339	▲ 9.0	2,544	▲ 10.2	5,177	▲ 9.0	563	▲ 10.9	148	▲ 9.0	22.1														
40～44才		12,828	▲ 6.7	2,969	▲ 6.0	5,136	▲ 7.8	719	▲ 4.1	168	▲ 3.3	24.2														
45～49才		12,099	▲ 2.0	2,683	▲ 2.7	5,075	▲ 1.5	643	▲ 0.6	166	1.9	24.0														
50～54才		10,457	0.4	2,227	1.7	4,777	▲ 1.1	538	2.6	149	2.6	24.1														
55～59才		8,725	▲ 2.7	1,736	▲ 2.9	4,573	▲ 3.2	423	0.4	122	▲ 0.3	24.4														
60～64才		10,189	▲ 8.2	1,985	▲ 7.8	5,884	▲ 7.9	476	▲ 7.5	129	▲ 3.4	24.0														
65才以上		7,719	▲ 2.8	2,163	▲ 2.1	1,267	▲ 7.1	386	6.0	13	▲ 17.6	17.8														
計		90,827	6.0	104,395	▲ 5.8	23,444	▲ 6.1	44,853	▲ 6.3	5,161	▲ 4.7	22.0	33,250	9.1	31,637	▲ 2.9	7,124	▲ 4.9	12,355	▲ 3.7	1,989	▲ 3.9	326	▲ 3.5	1,05	27.9
45才以上		49,188	▲ 3.1	10,795	▲ 2.7	21,576	▲ 3.9	2,485	▲ 0.2	579	▲ 0.1	22.8			18,712	▲ 1.9	4,315	▲ 3.1	7,024	▲ 2.9	1,223	▲ 2.0	193	▲ 2.2		28.3
55才以上		26,633	▲ 4.9	5,884	▲ 4.3	11,724	▲ 6.0	1,284	▲ 1.1	264	▲ 2.8	21.8			12,632	▲ 3.9	2,969	▲ 4.1	4,814	▲ 5.7	782	▲ 3.0	113	▲ 9.3		26.4
19才以下				1,232	20.0	224	16.1	17	▲ 26.1	17	▲ 66.7	25.4			206	7.3	34	▲ 5.6	1	▲ 66.7	10	▲ 23.1	0	—		29.4
20～24才		5,612	▲ 5.7	1,560	▲ 2.3	1,515	▲ 5.3	225	▲ 15.1	42	7.7	14.4			811	2.3	170	▲ 4.0	227	▲ 9.9	38	▲ 2.6	4	0.0		22.4
25～29才		9,639	▲ 6.5	2,515	▲ 5.7	4,397	▲ 8.5	328	▲ 12.8	107	5.9	13.0			1,785	▲ 6.9	397	▲ 3.2	840	▲ 13.2	55	▲ 38.2	15	▲ 31.8		13.9
30～34才		9,412	▲ 4.1	2,370	▲ 1.9	4,614	▲ 7.4	301	▲ 10.4	92	▲ 6.1	12.7			2,561	7.5	590	12.8	1,291	0.9	90	2.3	23	0.0		15.3
35～39才		9,280	▲ 5.2	2,425	1.2	4,233	▲ 6.8	357	▲ 17.4	102	▲ 4.7	14.7			2,657	▲ 1.4	649	▲ 4.1	1,148	▲ 4.9	124	▲ 18.4	34	54.5		19.1
40～44才		10,542	▲ 7.8	2,806	▲ 2.2	4,311	▲ 9.7	515	▲ 7.5	128	▲ 17.9	18.4			2,968	2.0	818	9.4	965	3.2	180	5.3	33	17.9		22.0
45～49才		11,239	2.9	2,779	4.4	4,688	▲ 0.2	528	8.6	148	19.4	19.0			3,104	12.7	778	14.4	1,010	6.4	200	22.0	39	69.6		25.7
50～54才		9,486	▲ 2.7	2,355	4.9	4,298	▲ 5.8	410	▲ 3.3	121	7.1	17.4			2,615	0.0	675	6.6	963	▲ 11.2	136	▲ 12.8	27	▲ 10.0		20.1
55～59才		8,181	2.8	1,993	17.1	4,142	▲ 3.0	340	▲ 8.8	105	▲ 8.7	17.1			2,606	3.7	599	16.5	1,262	▲ 0.9	153	▲ 1.3	44	25.7		25.5
60～64才		8,788	▲ 2.6	1,995	1.7	4,957	▲ 5.6	343	▲ 2.3	102	12.1	17.2			3,822	▲ 2.9	915	7.3	2,116	▲ 7.7	211	▲ 9.4	57	26.7		23.1
65才以上		6,805	7.2	2,399	12.6	1,223	▲ 1.5	306	7.7	11	0.0	12.8			4,564	5.4	1,680	11.9	771	▲ 7.1	235	0.9	7	▲ 12.5		14.0
計		90,344	▲ 1.7	23,421	▲ 2.3	38,395	▲ 5.8	3,710	▲ 5.4	959	0.1	15.8	33,048	▲ 1.4	27,699	2.4	7,305	8.2	10,594	▲ 4.3	1,432	▲ 4.1	283	17.9	1.19	19.6
45才以上		44,499	1.2	11,521	7.6	19,308	▲ 3.6	1,927	0.5	487	7.3	16.7			16,711	3.5	4,647	11.1	6,122	▲ 4.8	935	▲ 0.6	174	23.4		20.1
55才以上		23,774	1.9	6,387	10.2	10,322	▲ 4.1	989	▲ 1.9	218	0.5	15.5			10,992	1.9	3,194	11.3	4,149	▲ 5.6	599	▲ 3.5	108	22.7		18.8

（注）1. 保険受給者は雇用保険受給者。

2. 雇用対策法第10条により求人数算集及び採用について年齢制限を行うことは原則禁止されているため、「月間有効求人数」の年齢別内訳は非表示とさせていただきます。

3. 「前年比」については、「当月分」は前年同月比で、「27年度月平均」（27年度計÷26年度計）で表示しております。

8. 一般職業紹介状況全数（新規学卒を除き、パートタイムを含む）「諸比率」

項目 年月	比率						
	新規 求人 倍率(倍)	有効 求人 倍率(倍)	就職率 (%)		充足率 (%)		
			新規	※雇用保険 受給者	新規	県外依存率	
23年度月平均	0.81	0.50	21.8	16.8	23.3	18.2	
24年度月平均	0.98	0.59	22.5	17.2	20.0	19.2	
25年度月平均	1.18	0.72	23.5	18.3	17.2	19.6	
26年度月平均	1.33	0.86	23.8	18.5	15.5	20.0	
27年度月平均	1.49	0.96	24.0	18.4	14.1	20.3	
平成28年 1月	1.65	1.02	19.4	16.5	9.6	21.2	
2月	1.54	1.01	23.9	21.9	13.5	19.5	
3月	1.50	1.02	28.3	23.6	17.3	19.9	
4月	1.64	1.03	20.2	11.7	14.6	19.5	
5月	1.69	1.05	23.6	15.1	14.7	20.2	
6月	1.62	1.06	26.7	20.7	14.2	19.9	
7月	1.61	1.06	25.6	19.6	12.9	19.3	
8月	1.62	1.06	24.1	19.7	12.3	20.6	
9月	1.64	1.06	24.5	21.8	12.7	20.1	
10月	1.66	1.07	23.7	18.8	11.6	22.4	
11月	1.61	1.07	28.1	23.3	13.8	19.8	
12月	1.66	1.07	29.8	26.1	12.4	20.6	
平成29年 1月	1.58	1.05	17.8	17.1	9.5	21.6	
安 定 所 別 1 月 分	横 浜	2.90	2.05	15.6	11.7	8.1	21.8
	戸 塚	1.14	0.74	14.9	12.2	10.9	19.8
	川 崎	2.09	1.42	20.2	21.6	10.3	35.5
	横須賀	1.01	0.72	20.7	27.6	13.9	11.0
	平 塚	1.72	0.95	20.2	23.3	7.9	2.2
	小田原	2.57	1.35	26.2	27.1	8.5	20.5
	藤 沢	1.48	1.02	17.4	15.6	9.4	14.5
	相模原	1.59	1.03	18.3	17.3	9.8	33.5
	厚 木	2.73	1.37	21.1	17.2	7.3	10.1
	松 田	1.12	0.94	21.8	26.7	15.3	8.9
	横浜南	1.15	0.76	20.3	21.7	16.1	6.5
	川崎北	0.95	0.67	15.3	13.3	12.0	35.1
	港 北	1.85	1.32	13.9	11.9	8.6	29.1
	大 和	1.47	1.10	18.6	20.3	9.6	6.5
プラザ横浜	0.00	0.00	17.6	—	—	—	

(注) 1. 局の月次の新規求人倍率及び有効求人倍率は季節調整値。
 (年度、安定所別の新規求人倍率及び有効求人倍率は実数値)

季節調整法はセンサス局法Ⅱ(X-12-ARIMA)による。
 なお、平成28年12月以前の数値は新季節指数により改訂されている。

2. 県外依存率は、パートタイムを除く。
3. ※欄は受給資格決定件数に対する割合。

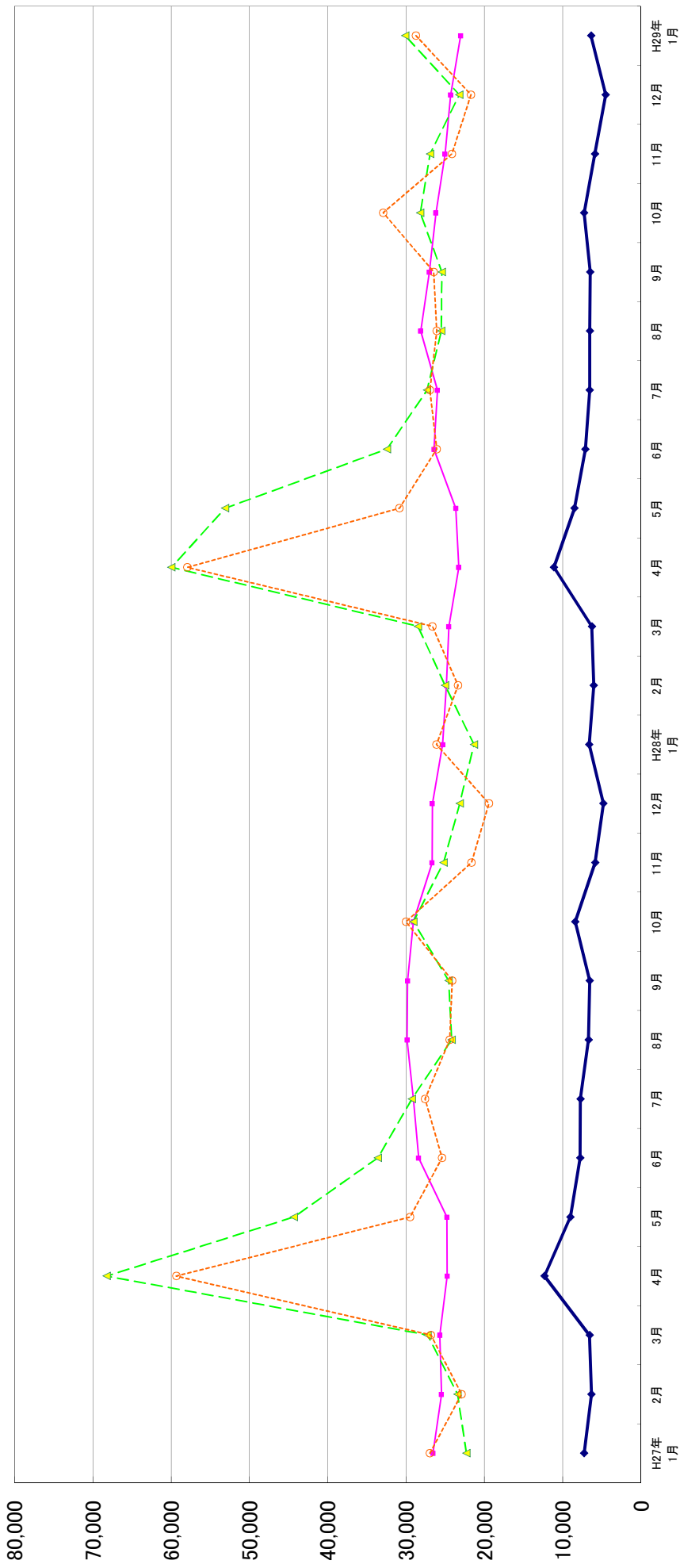
9. ふるさとハローワーク取扱 職業紹介状況

項目		新規求職申込件数	紹介件数	就職件数
年月		(件)	(件)	(件)
23年度月平均		517	1,884	231
24年度月平均		425	1,802	233
25年度月平均		421	1,655	236
26年度月平均		417	1,460	229
27年度月平均		374	1,298	213
28年度累計		3,626	12,097	2,098
前月		240	848	190
平成29年1月		432	1,122	185
地域別	伊勢原	114	193	35
	茅ヶ崎	145	482	66
	秦野	173	447	84

(単位:人)

11. 雇用保険の推移

神奈川労働局



—●— 受給資格決定件数
 —■— 受給者実人員
 -▲- 資格取得者数
 -○- 資格喪失者数

	H27年 1月	2月	3月	4月	5月	6月	7月	8月	9月	10月	11月	12月	H28年 1月	2月	3月	4月	5月	6月	7月	8月	9月	10月	11月	12月	H29年 1月
受給資格決定件数	7,267	6,315	6,559	12,313	9,013	7,757	7,729	6,701	6,541	8,399	5,850	4,805	6,611	6,034	6,273	11,112	8,496	7,104	6,553	6,538	6,480	7,261	5,890	4,505	6,376
受給者実人員	26,562	25,470	25,680	24,740	24,778	28,389	29,072	29,860	29,793	29,048	26,672	26,641	25,331	24,846	24,537	23,261	23,636	26,422	25,995	28,133	27,021	26,178	25,019	24,310	23,023
資格取得者数	22,310	23,449	27,273	68,261	44,337	33,595	29,257	24,176	24,571	29,076	25,233	23,131	21,334	25,023	28,484	59,981	53,125	32,430	27,338	25,506	25,460	28,213	26,949	23,195	30,122
資格喪失者数	26,979	22,929	26,842	59,351	29,496	25,429	27,578	24,448	24,116	30,023	21,664	19,430	26,139	23,360	26,654	57,940	30,864	26,091	26,978	26,097	26,469	32,942	24,164	21,730	28,749