

1. 一般職業紹介状況（新規学卒者を除き、パートタイムを含む）主要項目

項目	年月	平成28年 12月	前月	前月比、差 (%、ポイント)	前年同月	前年同月比、差 (%、ポイント)
全 数	1 新規求職申込件数(件)	15,775	19,449	▲ 18.9	16,474	▲ 4.2
	2 月間有効求職者数(人)	89,412	96,658	▲ 7.5	95,471	▲ 6.3
	3 新規求人数(人)	32,897	34,461	▲ 4.5	31,279	5.2
	4 月間有効求人数(人)	103,418	108,509	▲ 4.7	102,953	0.5
	5 紹介件数(件)	29,524	37,880	▲ 22.1	33,342	▲ 11.5
	6 就職件数(件)	4,705	5,467	▲ 13.9	4,890	▲ 3.8
	7 充足数(人)	4,068	4,761	▲ 14.6	4,257	▲ 4.4
	8 新規求人倍率(3/1)(倍)	2.09	1.77	0.32	1.90	0.19
	季節調整値(倍)	1.65	1.54	0.11	—	—
	9 有効求人倍率(4/2)(倍)	1.16	1.12	0.04	1.08	0.08
	季節調整値(倍)	1.06	1.06	0.00	—	—
	10 紹介率 (5/2×100)(%)	33.0	39.2	▲ 6.2	34.9	▲ 1.9
11 就職率 (6/1×100)(%)	29.8	28.1	1.7	29.7	0.1	
12 充足率 (7/3×100)(%)	12.4	13.8	▲ 1.4	13.6	▲ 1.2	

(注) 1. 季節調整法はセンサス局法Ⅱ(X-12-ARIMA)による。

なお、平成27年12月以前の季節調整値は、平成28年1月分公表時に新季節指数により改訂されている。

2. ▲は減少

2. 一般職業紹介状況全数

項目 年月	1. 新規求職申込件数 (件)		2. 月間有効求職者数 (人)		3. 紹介件数 (件)	
		うち 男子		うち 男子		うち 男子
23年度月平均	31,631	16,337	139,923	73,743	71,616	44,711
24年度月平均	29,222	14,951	133,173	69,404	64,506	38,993
25年度月平均	26,781	13,415	122,543	63,067	56,301	33,410
26年度月平均	25,347	12,552	111,959	56,723	47,994	27,896
27年度月平均	23,846	11,775	105,728	53,272	44,475	25,266
平成27年12月	16,474	8,494	95,471	49,038	33,342	19,855
平成28年 1月	23,188	11,346	93,215	47,669	38,805	21,769
2月	24,560	11,777	97,448	49,377	48,586	26,189
3月	25,027	12,492	102,833	52,176	49,578	27,739
4月	30,492	14,991	107,991	54,770	44,460	24,935
5月	24,335	11,328	107,890	54,382	42,903	23,649
6月	22,914	11,106	106,384	53,342	45,246	25,576
7月	21,167	10,512	101,731	50,767	39,130	22,637
8月	20,857	10,153	99,925	49,786	38,082	21,964
9月	22,280	10,485	99,073	48,880	41,283	23,082
10月	22,969	11,336	99,739	49,304	40,834	22,815
11月	19,449	9,637	96,658	48,066	37,880	21,878
12月	15,775	7,953	89,412	45,147	29,524	17,174
前月比 (%)	▲ 18.9	▲ 17.5	▲ 7.5	▲ 6.1	▲ 22.1	▲ 21.5
前年同月比 (%)	▲ 4.2	▲ 6.4	▲ 6.3	▲ 7.9	▲ 11.5	▲ 13.5

安定所別 12月分	横浜	2,325	1,159	13,409	6,603	3,606	2,068
	戸塚	940	458	5,861	3,049	1,788	1,085
	川崎	1,094	603	6,040	3,212	2,138	1,246
	横須賀	700	372	4,119	2,121	1,186	624
	平塚	747	398	4,444	2,389	1,359	851
	小田原	480	275	2,643	1,494	839	542
	藤沢	1,509	708	8,239	3,961	2,745	1,625
	相模原	1,321	697	7,611	3,842	2,383	1,439
	厚木	836	458	5,377	2,878	1,340	792
	松田	512	267	2,738	1,461	817	474
	横浜南	478	240	2,927	1,443	951	495
	川崎北	1,712	817	10,024	4,803	3,350	1,894
	港北	1,355	653	8,683	4,297	2,487	1,473
	大和	827	440	3,871	2,003	1,402	846
	プラザ横浜	939	408	3,426	1,591	3,133	1,720

(新規学卒を除き、パートタイムを含む)

	4. 就職件数 (件)		5. 新規 求人数 (人)	6. 月間有効 求人数 (人)	7. 充足数 (人)
	うち 男子	うち雇用保険 受給者			
6,908	3,835	1,608	25,688	69,287	5,985
6,588	3,544	1,598	28,525	78,879	5,698
6,294	3,315	1,529	31,518	88,481	5,429
6,028	3,150	1,414	33,752	95,740	5,217
5,725	2,984	1,352	35,573	101,800	4,999
4,890	2,607	1,227	31,279	102,953	4,257
4,493	2,400	1,093	41,052	103,485	3,961
5,864	2,964	1,319	38,329	107,405	5,171
7,090	3,500	1,480	35,645	109,487	6,180
6,148	3,112	1,303	36,275	104,301	5,290
5,745	2,896	1,286	33,445	100,379	4,930
6,107	3,106	1,467	37,226	102,978	5,272
5,410	2,884	1,286	36,194	102,392	4,665
5,020	2,677	1,289	35,359	103,923	4,337
5,449	2,754	1,411	37,089	105,120	4,725
5,438	2,748	1,362	40,602	108,988	4,706
5,467	2,872	1,373	34,461	108,509	4,761
4,705	2,470	1,178	32,897	103,418	4,068
▲ 13.9	▲ 14.0	▲ 14.2	▲ 4.5	▲ 4.7	▲ 14.6
▲ 3.8	▲ 5.3	▲ 4.0	5.2	0.5	▲ 4.4

580	307	154	8,950	27,937	853
310	163	83	1,548	4,527	208
337	175	82	2,823	8,739	366
233	133	50	1,102	3,010	153
269	154	84	1,358	4,249	210
172	101	43	775	3,253	159
489	225	107	2,728	8,027	336
410	225	79	2,569	7,652	349
270	150	69	1,969	7,204	267
213	104	53	815	2,665	147
153	80	44	763	2,197	131
422	211	128	2,185	7,341	269
327	171	92	3,904	12,285	425
244	149	64	1,408	4,332	195
276	122	46	0	0	0

3. 一般職業紹介状況全数

項目 年月	1. 新規求職申込件数 (件)		2. 月間有効求職者数 (人)		3. 紹介件数 (件)	
		うち 男子		うち 男子		うち 男子
23年度月平均	22,970	13,949	103,985	64,172	54,143	37,435
24年度月平均	21,033	12,693	97,108	59,498	48,303	32,451
25年度月平均	19,077	11,257	88,460	53,410	41,534	27,505
26年度月平均	17,628	10,304	78,719	46,850	34,974	22,674
27年度月平均	16,457	9,571	73,248	43,396	32,263	20,419
平成27年12月	11,779	6,999	66,662	40,098	24,821	16,189
平成28年 1月	16,202	9,225	65,597	39,175	28,217	17,497
2月	16,936	9,587	68,247	40,368	34,327	20,637
3月	17,424	10,236	71,667	42,536	35,168	21,913
4月	20,027	11,383	73,866	43,782	31,740	20,027
5月	16,009	8,962	73,028	43,191	29,994	18,888
6月	15,553	8,958	71,610	42,195	32,349	20,528
7月	14,894	8,560	69,741	40,919	28,469	18,114
8月	14,557	8,315	69,144	40,416	28,128	17,841
9月	15,071	8,596	68,231	39,759	29,650	18,713
10月	15,712	9,041	68,336	39,891	29,071	18,056
11月	13,438	7,787	66,210	38,741	27,344	17,376
12月	11,134	6,493	61,630	36,368	21,739	13,923
前月比 (%)	▲ 17.1	▲ 16.6	▲ 6.9	▲ 6.1	▲ 20.5	▲ 19.9
前年同月比 (%)	▲ 5.5	▲ 7.2	▲ 7.5	▲ 9.3	▲ 12.4	▲ 14.0

安 定 所 別 12 月 分	横 浜	1,631	945	9,488	5,351	2,563	1,612
	戸 塚	652	373	3,933	2,397	1,243	848
	川 崎	752	480	4,313	2,657	1,592	1,005
	横須賀	450	288	2,499	1,540	822	479
	平 塚	508	313	2,973	1,903	1,001	678
	小田原	324	209	1,754	1,153	618	437
	藤 沢	1,065	594	5,626	3,204	2,038	1,345
	相模原	953	588	5,194	3,107	1,766	1,168
	厚 木	583	366	3,601	2,295	966	641
	松 田	351	218	1,822	1,158	610	387
	横浜南	331	196	1,883	1,074	684	414
	川崎北	1,239	672	7,150	3,991	2,488	1,566
	港 北	978	543	6,000	3,508	1,914	1,238
	大 和	588	362	2,666	1,647	1,060	697
	フラサ横浜	729	346	2,728	1,383	2,374	1,408

(新規学卒・パートタイムを除く)

	4. 就職件数 (件)		5. 新規 求人数 (人)	6. 月間有効 求人数 (人)	7. 他県への 就職件数 (人)	8. 充足数 (人)	9. 他県から の充足数 (人)
	うち 男子	うち雇用保険 受給者					
4,108	2,772	1,156	16,107	44,275	1,218	3,506	637
3,937	2,603	1,144	17,719	49,806	1,206	3,359	644
3,707	2,399	1,089	19,479	55,353	1,130	3,187	626
3,547	2,279	1,012	20,868	59,881	1,079	3,060	611
3,353	2,134	963	21,647	62,564	1,004	2,924	592
2,949	1,858	885	19,905	62,861	932	2,544	544
2,645	1,702	777	24,800	63,749	764	2,367	501
3,488	2,099	952	22,794	66,024	967	3,115	608
4,089	2,434	1,044	21,556	66,575	1,243	3,554	709
3,453	2,155	912	21,863	63,256	1,041	2,948	576
3,202	2,018	896	19,987	61,157	990	2,752	556
3,377	2,166	1,026	22,657	62,791	1,019	2,922	582
3,116	2,017	926	21,790	62,461	940	2,677	516
2,900	1,859	878	21,249	63,220	876	2,530	520
3,101	1,926	984	22,877	64,385	919	2,715	547
3,041	1,921	954	24,112	66,212	919	2,698	605
3,103	1,983	964	20,383	65,736	904	2,710	536
2,760	1,760	815	19,773	62,268	842	2,390	493
▲ 11.1	▲ 11.2	▲ 15.5	▲ 3.0	▲ 5.3	▲ 6.9	▲ 11.8	▲ 8.0
▲ 6.4	▲ 5.3	▲ 7.9	▲ 0.7	▲ 0.9	▲ 9.7	▲ 6.1	▲ 9.4

340	211	117	5,360	17,399	101	509	127
165	111	54	963	2,768	47	104	11
193	122	53	1,903	5,668	74	238	83
137	96	35	572	1,608	26	81	5
155	108	59	819	2,554	26	123	9
112	77	29	455	1,935	26	101	10
268	160	76	1,632	4,733	72	185	15
251	165	58	1,523	4,689	97	209	75
171	111	54	1,285	4,657	45	164	22
117	70	36	420	1,439	13	92	4
88	60	29	399	1,208	26	73	5
242	150	79	1,306	4,275	125	150	48
184	119	57	2,349	6,801	61	237	61
161	110	47	787	2,534	40	124	18
176	90	32	0	0	63	0	0

4. 中高年齢者の職業紹介状況

項目 年月	新規	求職申込件数(件)			月間	有効求職者数(人)			
		55～59歳	60～64歳	65歳以上		55～59歳	60～64歳	65歳以上	
23年度月平均	7,858	1,559	1,766	575	39,739	8,456	9,712	2,142	
24年度月平均	7,459	1,428	1,535	613	37,665	7,691	8,449	2,371	
25年度月平均	6,961	1,279	1,321	658	35,322	7,069	7,186	2,562	
26年度月平均	6,750	1,232	1,186	727	32,007	6,230	6,140	2,763	
27年度月平均	6,597	1,193	1,105	728	30,866	5,946	5,669	2,736	
平成27年12月	4,835	854	833	476	28,480	5,528	5,169	2,315	
平成28年 1月	6,616	1,190	1,108	708	28,104	5,447	5,086	2,240	
2月	6,944	1,211	1,196	725	29,312	5,582	5,308	2,438	
3月	7,186	1,271	1,102	751	30,826	5,786	5,462	2,702	
4月	8,821	1,655	1,544	1,340	32,410	6,234	5,707	3,321	
5月	6,494	1,131	1,047	803	31,775	6,043	5,578	3,377	
6月	6,447	1,174	1,013	643	31,371	5,978	5,557	3,251	
7月	6,247	1,150	1,033	726	30,528	5,937	5,504	2,726	
8月	5,997	1,081	933	665	30,125	5,852	5,469	2,616	
9月	6,175	1,147	987	635	29,752	5,803	5,338	2,595	
10月	6,726	1,220	1,083	756	29,943	5,845	5,336	2,587	
11月	5,541	984	938	581	29,002	5,656	5,135	2,504	
12月	4,914	926	779	515	27,426	5,333	4,860	2,387	
前月比(%)	▲ 11.3	▲ 5.9	▲ 17.0	▲ 11.4	▲ 5.4	▲ 5.7	▲ 5.4	▲ 4.7	
前年同月比(%)	1.6	8.4	▲ 6.5	8.2	▲ 3.7	▲ 3.5	▲ 6.0	3.1	
安定所別 12月分	横浜	695	153	115	80	4,148	822	745	380
	戸塚	280	30	58	34	1,830	329	341	200
	川崎	330	67	53	23	1,831	394	338	113
	横須賀	204	38	35	21	1,178	241	235	79
	平塚	207	42	30	21	1,274	228	252	105
	小田原	168	40	29	16	833	195	139	70
	藤沢	485	103	61	43	2,567	487	397	224
	相模原	409	70	57	48	2,240	416	356	201
	厚木	230	31	41	18	1,494	246	283	150
	松田	159	28	36	19	820	180	167	57
	横浜南	170	31	28	18	901	163	174	83
	川崎北	518	109	77	67	3,011	614	536	280
	港北	441	67	76	45	2,751	525	489	252
	大和	258	48	37	26	1,173	229	211	84
	プラザ横浜	360	69	46	36	1,375	264	197	109

(注)1. 中高年齢者とは 45歳以上。

(パートタイムを除く)

	紹介件数(件)			就職件数(件)			就職率 (%)	
	55～59歳	60～64歳	65歳以上	55～59歳	60～64歳	65歳以上		
20,572	4,541	2,793	442	1,279	269	238	44	16.3
19,174	4,034	2,475	516	1,318	264	237	52	17.7
17,590	3,726	2,205	603	1,335	259	229	64	19.2
15,320	3,187	1,804	682	1,323	258	208	73	19.6
14,964	3,185	1,792	714	1,339	266	203	82	20.3
11,968	2,788	1,367	535	1,173	238	184	57	24.3
13,220	2,798	1,487	539	1,092	242	141	60	16.5
16,634	3,366	2,157	956	1,443	287	199	86	20.8
16,414	3,491	1,969	842	1,674	303	284	107	23.3
14,674	3,194	1,888	795	1,359	251	233	97	15.4
14,442	3,047	1,748	842	1,294	257	191	94	19.9
15,618	3,458	1,782	779	1,385	259	202	84	21.5
13,454	2,916	1,661	749	1,323	244	187	105	21.2
13,674	2,955	1,705	642	1,240	231	222	90	20.7
14,645	3,002	1,816	723	1,383	282	206	85	22.4
14,092	3,043	1,657	633	1,338	242	220	88	19.9
13,532	2,851	1,585	677	1,352	256	208	91	24.4
11,033	2,436	1,304	548	1,172	229	146	87	23.9
▲ 18.5	▲ 14.6	▲ 17.7	▲ 19.1	▲ 13.3	▲ 10.5	▲ 29.8	▲ 4.4	▲ 0.5P
▲ 7.8	▲ 12.6	▲ 4.6	2.4	▲ 0.1	▲ 3.8	▲ 20.7	52.6	▲ 0.4P
1,240	282	173	61	126	27	15	11	18.1
637	170	78	43	84	14	8	5	30.0
763	194	68	9	72	20	9	2	21.8
381	98	24	16	59	12	6	7	28.9
490	116	44	38	63	14	11	3	30.4
342	82	61	16	44	7	3	2	26.2
1,060	247	102	45	127	23	15	4	26.2
840	144	90	38	107	20	11	8	26.2
394	96	45	28	64	11	8	4	27.8
261	58	31	8	46	10	7	2	28.9
347	52	74	11	30	9	5	2	17.6
1,331	314	155	84	109	18	13	10	21.0
1,070	209	157	46	82	15	14	8	18.6
536	134	50	13	68	16	10	6	26.4
1,341	240	152	92	91	13	11	13	25.3

(注)2.「就職率」の前月比、前年同月比は前月差、前年同月差である。(Pはポイントの略)

5. パートタイム職業紹介状況

項目 年月		新規求職申込件数		月間有効求職者数		新 規	月間有効	就職件数	
		(件)	うち 男子	(人)	うち 男子	求人数 (人)	求人数 (人)	(件)	うち 男子
23年度月平均		8,661	2,389	35,939	9,572	9,582	25,013	2,800	1,063
24年度月平均		8,189	2,257	36,065	9,906	10,806	29,073	2,651	942
25年度月平均		7,704	2,158	34,083	9,657	12,038	33,127	2,587	917
26年度月平均		7,720	2,247	33,240	9,873	12,884	35,860	2,481	871
27年度月平均		7,389	2,205	32,480	9,877	13,926	39,236	2,372	850
平成27年12月		4,695	1,495	28,809	8,940	11,374	40,092	1,941	749
平成28年 1月		6,986	2,121	27,618	8,494	16,252	39,736	1,848	698
2月		7,624	2,190	29,201	9,009	15,535	41,381	2,376	865
3月		7,603	2,256	31,166	9,640	14,089	42,912	3,001	1,066
4月		10,465	3,608	34,125	10,988	14,412	41,045	2,695	957
5月		8,326	2,366	34,862	11,191	13,458	39,222	2,543	878
6月		7,361	2,148	34,774	11,147	14,569	40,187	2,730	940
7月		6,273	1,952	31,990	9,848	14,404	39,931	2,294	867
8月		6,300	1,838	30,781	9,370	14,110	40,703	2,120	818
9月		7,209	1,889	30,842	9,121	14,212	40,735	2,348	828
10月		7,257	2,295	31,403	9,413	16,490	42,776	2,397	827
11月		6,011	1,850	30,448	9,325	14,078	42,773	2,364	889
12月		4,641	1,460	27,782	8,779	13,124	41,150	1,945	710
前月比(%)		▲ 22.8	▲ 21.1	▲ 8.8	▲ 5.9	▲ 6.8	▲ 3.8	▲ 17.7	▲ 20.1
前年同月比(%)		▲ 1.2	▲ 2.3	▲ 3.6	▲ 1.8	15.4	2.6	0.2	▲ 5.2
安定所別 12月分	横 浜	694	214	3,921	1,252	3,590	10,538	240	96
	戸 塚	288	85	1,928	652	585	1,759	145	52
	川 崎	342	123	1,727	555	920	3,071	144	53
	横須賀	250	84	1,620	581	530	1,402	96	37
	平 塚	239	85	1,471	486	539	1,695	114	46
	小田原	156	66	889	341	320	1,318	60	24
	藤 沢	444	114	2,613	757	1,096	3,294	221	65
	相模原	368	109	2,417	735	1,046	2,963	159	60
	厚 木	253	92	1,776	583	684	2,547	99	39
	松 田	161	49	916	303	395	1,226	96	34
	横浜南	147	44	1,044	369	364	989	65	20
	川崎北	473	145	2,874	812	879	3,066	180	61
	港 北	377	110	2,683	789	1,555	5,484	143	52
	大 和	239	78	1,205	356	621	1,798	83	39
	プラザ横浜	210	62	698	208	0	0	100	32

6. 産業別／規模別新規求人状況

平成28年12月

(単位:人、%)

規 模	項 目	一 般 (パートタイムを除く)					パートタイム				
		今 月	前年同月	前年同月比	前 月	前月比	今 月	前年同月	前年同月比	前 月	前月比
A, B	農, 林, 漁業 (01~04)	15	16	▲ 6.3	24	▲ 37.5	25	13	92.3	21	19.0
C	鉱業, 採石業, 砂利採取業 (05)	6	3	100.0	0	—	0	0	—	0	—
D	建設業 (06~08)	2,498	2,526	▲ 1.1	2,892	▲ 13.6	245	168	45.8	201	21.9
	06 総合工事業	1,279	1,337	▲ 4.3	1,568	▲ 18.4	119	74	60.8	134	▲ 11.2
E	製造業 (09~32)	1,937	1,883	2.9	1,754	10.4	803	663	21.1	875	▲ 8.2
	09 食料品製造業	127	146	▲ 13.0	184	▲ 31.0	345	204	69.1	361	▲ 4.4
	10 飲料・たばこ・飼料製造業	8	0	—	8	0.0	15	12	25.0	2	650.0
	11 繊維工業	9	4	125.0	9	0.0	10	13	▲ 23.1	11	▲ 9.1
	12 木材・木製品製造業(家具を除く)	4	5	▲ 20.0	8	▲ 50.0	12	0	—	4	200.0
	13 家具・装備品製造業	6	4	50.0	12	▲ 50.0	8	5	60.0	4	100.0
	14 パルプ・紙・紙加工品製造業	32	24	33.3	28	14.3	25	31	▲ 19.4	12	108.3
	15 印刷・同関連業	28	34	▲ 17.6	32	▲ 12.5	11	2	450.0	11	0.0
	16 化学工業	264	279	▲ 5.4	80	230.0	28	76	▲ 63.2	71	▲ 60.6
	17 石油製品・石炭製品製造業	23	12	91.7	14	64.3	2	8	▲ 75.0	0	—
	18 プラスチック製品製造業(別掲を除く)	62	63	▲ 1.6	69	▲ 10.1	20	38	▲ 47.4	43	▲ 53.5
	19 ゴム製品製造業	20	11	81.8	12	66.7	6	8	▲ 25.0	2	200.0
	21 窯業・土石製品製造業	21	34	▲ 38.2	19	10.5	5	0	—	3	66.7
	22 鉄鋼業	28	14	100.0	26	7.7	4	0	—	2	100.0
	23 非鉄金属製造業	22	10	120.0	13	69.2	8	4	100.0	4	100.0
	24 金属製品製造業	250	186	34.4	219	14.2	66	46	43.5	46	43.5
	25 はん用機械器具製造業	151	122	23.8	117	29.1	41	36	13.9	30	36.7
	26 生産用機械器具製造業	79	121	▲ 34.7	82	▲ 3.7	7	7	0.0	12	▲ 41.7
	27 業務用機械器具製造業	56	48	16.7	53	5.7	15	23	▲ 34.8	10	50.0
	28 電子部品・デバイス・電子回路製造業	65	78	▲ 16.7	62	4.8	27	21	28.6	12	125.0
	29 電気機械器具製造業	163	142	14.8	239	▲ 31.8	43	50	▲ 14.0	136	▲ 68.4
	(293,294,301 民生用電気機器等)	40	57	▲ 29.8	107	▲ 62.6	16	25	▲ 36.0	22	▲ 27.3
	(296,297,302,303,28 電子機器等)	128	122	4.9	121	5.8	35	39	▲ 10.3	74	▲ 52.7
	30 情報通信機械器具製造業	47	65	▲ 27.7	115	▲ 59.1	18	22	▲ 18.2	18	0.0
	31 輸送用機械器具製造業	450	454	▲ 0.9	306	47.1	80	48	66.7	60	33.3
	(311 自動車・同附属品製造業)	390	396	▲ 1.5	253	54.2	69	44	56.8	51	35.3
	(273,274,275,323 精密機械器具等)	42	46	▲ 8.7	47	▲ 10.6	15	23	▲ 34.8	10	50.0
	20.32 その他の製造業	22	27	▲ 18.5	47	▲ 53.2	7	9	▲ 22.2	21	▲ 66.7
F	電気・ガス・熱供給・水道業 (33~36)	11	9	22.2	25	▲ 56.0	7	8	▲ 12.5	7	0.0
G	情報通信業 (37~41)	1,458	1,459	▲ 0.1	1,599	▲ 8.8	135	140	▲ 3.6	111	21.6
	39 情報サービス業	1,395	1,363	2.3	1,553	▲ 10.2	87	85	2.4	90	▲ 3.3
H	運輸業, 郵便業 (42~49)	1,583	1,448	9.3	1,752	▲ 9.6	387	335	15.5	688	▲ 43.8
I	卸売業, 小売業 (50~61)	1,623	1,476	10.0	1,878	▲ 13.6	1,553	1,469	5.7	2,476	▲ 37.3
	50~55 卸売業	457	588	▲ 22.3	540	▲ 15.4	188	356	▲ 47.2	270	▲ 30.4
	56~61 小売業	1,166	888	31.3	1,338	▲ 12.9	1,365	1,113	22.6	2,206	▲ 38.1
	56 各種商品小売業	209	78	167.9	244	▲ 14.3	231	288	▲ 19.8	497	▲ 53.5
J	金融業, 保険業 (62~67)	75	113	▲ 33.6	138	▲ 45.7	33	39	▲ 15.4	33	0.0
K	不動産業, 物品賃貸業 (68~70)	575	410	40.2	388	48.2	271	156	73.7	204	32.8
L	学術研究, 専門・技術サービス業(71~74)	671	929	▲ 27.8	830	▲ 19.2	320	279	14.7	265	20.8
M	宿泊業, 飲食サービス業 (75~77)	641	1,651	▲ 61.2	586	9.4	1,035	633	63.5	830	24.7
	76 飲食店	435	1,536	▲ 71.7	414	5.1	803	503	59.6	683	17.6
N	生活関連サービス業, 娯楽業 (78~80)	538	530	1.5	399	34.8	704	641	9.8	737	▲ 4.5
O	教育, 学習支援業 (81,82)	238	246	▲ 3.3	210	13.3	303	434	▲ 30.2	346	▲ 12.4
P	医療, 福祉 (83~85)	4,810	4,313	11.5	4,694	2.5	4,855	4,289	13.2	4,860	▲ 0.1
	83 医療業	1,383	1,349	2.5	1,500	▲ 7.8	1,130	1,060	6.6	1,179	▲ 4.2
	85 社会保険・社会福祉・介護事業	3,421	2,966	15.7	3,190	7.2	3,719	3,225	15.3	3,679	1.1
Q	複合サービス事業 (86,87)	27	72	▲ 62.5	47	▲ 42.6	188	108	74.1	416	▲ 54.8
R	サービス業(他に分類されないもの)(88~96)	2,856	2,584	10.5	3,073	▲ 7.1	2,031	1,803	12.6	1,817	11.8
	91 職業紹介・労働者派遣業	1,110	1,143	▲ 2.9	1,333	▲ 16.7	233	293	▲ 20.5	246	▲ 5.3
	92 その他の事業サービス業	1,417	1,058	33.9	1,337	6.0	1,434	1,227	16.9	1,387	3.4
S, T	公務(他に分類されるものを除く)・その他(97,98)	211	237	▲ 11.0	94	124.5	229	196	16.8	191	19.9
	合 計	19,773	19,905	▲ 0.7	20,383	▲ 3.0	13,124	11,374	15.4	14,078	▲ 6.8
	29人以下	12,642	13,174	▲ 4.0	13,429	▲ 5.9	8,239	7,313	12.7	9,009	▲ 8.5
	30~99人	4,492	4,312	4.2	4,341	3.5	3,048	2,445	24.7	3,015	1.1
	100~299人	1,843	1,601	15.1	1,832	0.6	1,051	1,027	2.3	1,218	▲ 13.7
	300~499人	298	295	1.0	319	▲ 6.6	330	119	177.3	483	▲ 31.7
	500~999人	248	268	▲ 7.5	183	35.5	224	313	▲ 28.4	308	▲ 27.3
	1,000人以上	250	255	▲ 2.0	279	▲ 10.4	232	157	47.8	45	415.6

(注) 産業分類は、平成25年10月改定の「日本標準産業分類」に基づく。

7. 年齢別常用職業紹介状況（パートタイム含む）

(単位:人、%)

区分	項目	常用(全数)												うち 常用的パートタイム						求人倍率	新就職規率							
		月間有効求職者数			月間有効求職者数			就職件数			月間有効求職者数			就職件数			求人倍率	新就職規率										
		月間有効求職者数		前年比	月間有効求職者数		前年比	就職件数		前年比	月間有効求職者数		前年比	就職件数		前年比												
		うち新規	うち保険受給者		うち新規	うち保険受給者		うち新規	うち保険受給者		うち新規	うち保険受給者																
前年比	前年比	前年比	前年比	前年比	前年比	前年比	前年比	前年比	前年比	前年比	前年比	前年比	前年比	前年比	前年比	前年比												
27年	19才以下	1,218	▲ 5.9	258	▲ 15.3	70	▲ 13.5	1	15.4	224	7.0	51	▲ 2.1	4	▲ 12.7	19	▲ 13.2	0	0.0	36.2								
	20～24才	7,013	▲ 7.2	1,736	▲ 9.4	353	▲ 8.2	58	▲ 11.1	905	0.2	187	▲ 6.6	257	▲ 1.2	59	▲ 9.4	7	▲ 22.6	31.5								
	25～29才	11,674	▲ 8.5	2,666	▲ 9.2	512	▲ 9.5	150	▲ 10.7	2,230	▲ 5.8	455	▲ 7.6	1,144	▲ 7.8	108	▲ 4.3	25	▲ 12.0	23.6								
	30～34才	11,135	▲ 9.3	2,476	▲ 9.2	481	▲ 9.7	136	▲ 8.2	2,876	▲ 7.0	591	▲ 9.1	1,507	▲ 7.0	134	▲ 11.0	31	▲ 6.0	22.7								
	35～39才	11,339	▲ 9.0	2,544	▲ 10.2	563	▲ 10.9	148	▲ 9.0	3,175	▲ 4.0	702	▲ 7.6	1,358	▲ 0.6	190	▲ 7.0	34	▲ 0.2	27.0								
	40～44才	12,828	▲ 6.7	2,969	▲ 6.0	719	▲ 4.1	168	▲ 3.3	3,515	▲ 2.8	824	▲ 6.3	1,060	▲ 3.3	258	▲ 3.9	35	0.7	31.3								
	45～49才	12,099	▲ 2.0	2,683	▲ 2.7	643	▲ 0.6	166	1.9	3,188	0.0	728	▲ 4.0	1,032	3.1	232	▲ 3.7	39	8.9	31.9								
	50～54才	10,457	0.4	2,227	1.7	538	2.6	149	2.6	2,893	5.7	618	3.1	1,177	4.1	209	4.3	41	11.3	33.7								
	55～59才	8,725	▲ 2.7	1,736	▲ 2.9	423	0.4	122	▲ 0.3	2,789	1.5	546	▲ 2.1	1,401	1.2	179	▲ 3.6	39	▲ 6.7	32.8								
	60～64才	10,189	▲ 8.2	1,985	▲ 7.8	476	▲ 7.5	129	▲ 3.4	4,525	▲ 9.0	881	▲ 9.0	2,572	▲ 9.0	292	▲ 9.9	64	▲ 10.3	33.2								
	65才以上	7,719	▲ 2.8	2,163	▲ 2.1	386	6.0	13	▲ 17.6	5,318	▲ 2.0	1,542	▲ 1.8	842	▲ 5.8	311	4.8	11	▲ 12.6	20.2								
	計	90,827	6.0	104,395	▲ 5.8	23,444	▲ 6.1	44,853	▲ 6.3	5,161	▲ 4.7	1,239	▲ 4.5	0.87	22.0	33,250	9.1	31,637	▲ 2.9	7,124	▲ 4.9	12,355	▲ 3.7	1,989	▲ 3.9	326	▲ 3.5	1.05
45才以上	49,188	▲ 3.1	10,795	▲ 2.7	21,576	▲ 3.9	2,485	▲ 0.2	579	▲ 0.1	18,712	▲ 1.9	4,315	▲ 3.1	7,024	▲ 2.9	1,223	▲ 2.0	193	▲ 2.2	28.3							
55才以上	26,633	▲ 4.9	5,884	▲ 4.3	11,724	▲ 6.0	1,284	▲ 1.1	264	▲ 2.8	12,632	▲ 3.9	2,969	▲ 4.1	4,814	▲ 5.7	782	▲ 3.0	113	▲ 9.3	26.4							
28年	19才以下	1,256	91	145	▲ 9.9	16	▲ 42.9	51	0.0	217	2.4	38	2.7	1	▲ 80.0	19	90.0	0	—	50.0								
	20～24才	5,536	▲ 10.5	1,016	▲ 8.9	1,590	▲ 3.6	278	▲ 6.7	830	▲ 0.8	129	19.4	231	▲ 6.9	47	2.2	5	▲ 16.7	36.4								
	25～29才	9,567	▲ 8.1	1,668	▲ 9.5	4,484	▲ 7.6	434	▲ 0.7	1,812	▲ 8.3	221	▲ 25.6	877	▲ 9.7	90	3.4	25	8.7	40.7								
	30～34才	9,280	▲ 7.4	1,573	▲ 8.8	4,692	▲ 9.1	369	▲ 13.8	2,498	▲ 3.4	362	▲ 0.3	1,279	▲ 6.3	99	▲ 12.4	27	▲ 3.6	27.3								
	35～39才	9,083	▲ 10.8	1,574	▲ 5.9	4,224	▲ 11.4	377	▲ 16.8	2,613	▲ 6.6	405	5.7	1,190	▲ 4.3	119	▲ 15.0	27	17.4	29.4								
	40～44才	10,303	▲ 11.2	1,841	▲ 12.6	4,327	▲ 9.4	559	▲ 9.1	2,919	▲ 3.8	453	▲ 11.2	992	7.1	177	▲ 6.8	25	19.0	39.1								
	45～49才	11,218	11	2,030	6.4	4,773	▲ 0.6	573	6.1	3,075	7.6	507	12.2	1,033	5.7	196	▲ 0.5	34	▲ 5.6	38.7								
	50～54才	9,180	▲ 7.3	1,573	▲ 5.5	4,261	▲ 7.5	466	▲ 1.7	2,507	▲ 7.1	408	▲ 10.3	967	▲ 12.2	179	1.7	41	10.8	43.9								
	55～59才	7,816	▲ 3.4	1,335	8.3	4,101	▲ 6.5	336	▲ 4.5	2,493	▲ 3.0	410	7.9	1,252	▲ 6.5	132	▲ 0.8	30	▲ 6.3	32.2								
	60～64才	8,577	▲ 7.1	1,328	▲ 8.5	5,039	▲ 6.4	347	▲ 11.0	3,722	▲ 8.4	549	▲ 11.3	2,149	▲ 9.6	222	▲ 3.5	59	7.3	40.4								
	65才以上	6,508	▲ 1.2	1,447	5.5	1,198	▲ 2.6	348	8.1	4,383	▲ 3.4	997	4.5	751	▲ 8.3	271	0.4	12	71.4	27.2								
	計	90,436	▲ 0.5	88,324	▲ 6.5	15,530	▲ 4.4	38,705	▲ 7.1	4,138	▲ 5.1	10,448	▲ 3.9	4,479	▲ 1.7	10,722	▲ 5.7	1,551	▲ 2.6	285	6.3	1.22	34.6					
45才以上	43,299	▲ 3.6	7,713	1.1	19,372	▲ 5.1	2,070	▲ 0.4	513	▲ 2.3	16,180	▲ 3.3	2,871	0.4	6,152	▲ 7.0	1,000	▲ 0.6	176	5.4	34.8							
55才以上	22,901	▲ 4.2	4,110	1.3	10,338	▲ 6.0	1,031	▲ 3.1	230	▲ 5.3	10,598	▲ 5.1	1,956	0.2	4,152	▲ 8.5	625	▲ 1.3	101	7.4	32.0							

(注) 1. 保険受給者は雇用保険受給者。
 2. 雇用対策法第10条により求人算及び採用について年齢制限を行うことは原則禁止されているため、「月間有効求職者数」の年齢別内訳は非表示とさせていただきます。
 3. 「前年比」については、「当月分」は前年同月比で、「27年度月平均」は前年度比(27年度計/26年度計)で表示しております。

8. 一般職業紹介状況全数（新規学卒を除き、パートタイムを含む）「諸比率」

項目 年月		比率					
		新規 求人 倍率(倍)	有効 求人 倍率(倍)	就職率 (%)		充足率 (%)	
				新規	※雇用保険 受給者	新規	県外依存率
23年度月平均		0.81	0.50	21.8	16.8	23.3	18.2
24年度月平均		0.98	0.59	22.5	17.2	20.0	19.2
25年度月平均		1.18	0.72	23.5	18.3	17.2	19.6
26年度月平均		1.33	0.86	23.8	18.5	15.5	20.0
27年度月平均		1.49	0.96	24.0	18.4	14.1	20.3
平成27年12月		1.54	1.00	29.7	25.5	13.6	21.4
平成28年 1月		1.69	1.02	19.4	16.5	9.6	21.2
2月		1.51	1.00	23.9	21.9	13.5	19.5
3月		1.46	1.01	28.3	23.6	17.3	19.9
4月		1.65	1.03	20.2	11.7	14.6	19.5
5月		1.69	1.05	23.6	15.1	14.7	20.2
6月		1.63	1.08	26.7	20.7	14.2	19.9
7月		1.63	1.07	25.6	19.6	12.9	19.3
8月		1.58	1.06	24.1	19.7	12.3	20.6
9月		1.63	1.06	24.5	21.8	12.7	20.1
10月		1.69	1.07	23.7	18.8	11.6	22.4
11月		1.54	1.06	28.1	23.3	13.8	19.8
12月		1.65	1.06	29.8	26.1	12.4	20.6
安 定 所 別 12 月 分	横 浜	3.85	2.08	24.9	20.4	9.5	25.0
	戸 塚	1.65	0.77	33.0	25.8	13.4	10.6
	川 崎	2.58	1.45	30.8	25.3	13.0	34.9
	横須賀	1.57	0.73	33.3	32.3	13.9	6.2
	平 塚	1.82	0.96	36.0	41.0	15.5	7.3
	小田原	1.61	1.23	35.8	30.7	20.5	9.9
	藤 沢	1.81	0.97	32.4	23.9	12.3	8.1
	相模原	1.94	1.01	31.0	22.3	13.6	35.9
	厚 木	2.36	1.34	32.3	26.3	13.6	13.4
	松 田	1.59	0.97	41.6	53.5	18.0	4.3
	横浜南	1.60	0.75	32.0	30.6	17.2	6.8
	川崎北	1.28	0.73	24.6	21.6	12.3	32.0
	港 北	2.88	1.41	24.1	17.8	10.9	25.7
	大 和	1.70	1.12	29.5	34.8	13.8	14.5
プラザ横浜	0.00	0.00	29.4	—	—	—	

(注) 1. 局の月次の新規求人倍率及び有効求人倍率は季節調整値。
(年度、安定所別の新規求人倍率及び有効求人倍率は実数値)
季節調整法はセンサス局法Ⅱ(X-12-ARIMA)による。
なお、平成27年12月以前の数値は新季節指数により改訂されている。

2. 県外依存率は、パートタイムを除く。
3. ※欄は受給資格決定件数に対する割合。

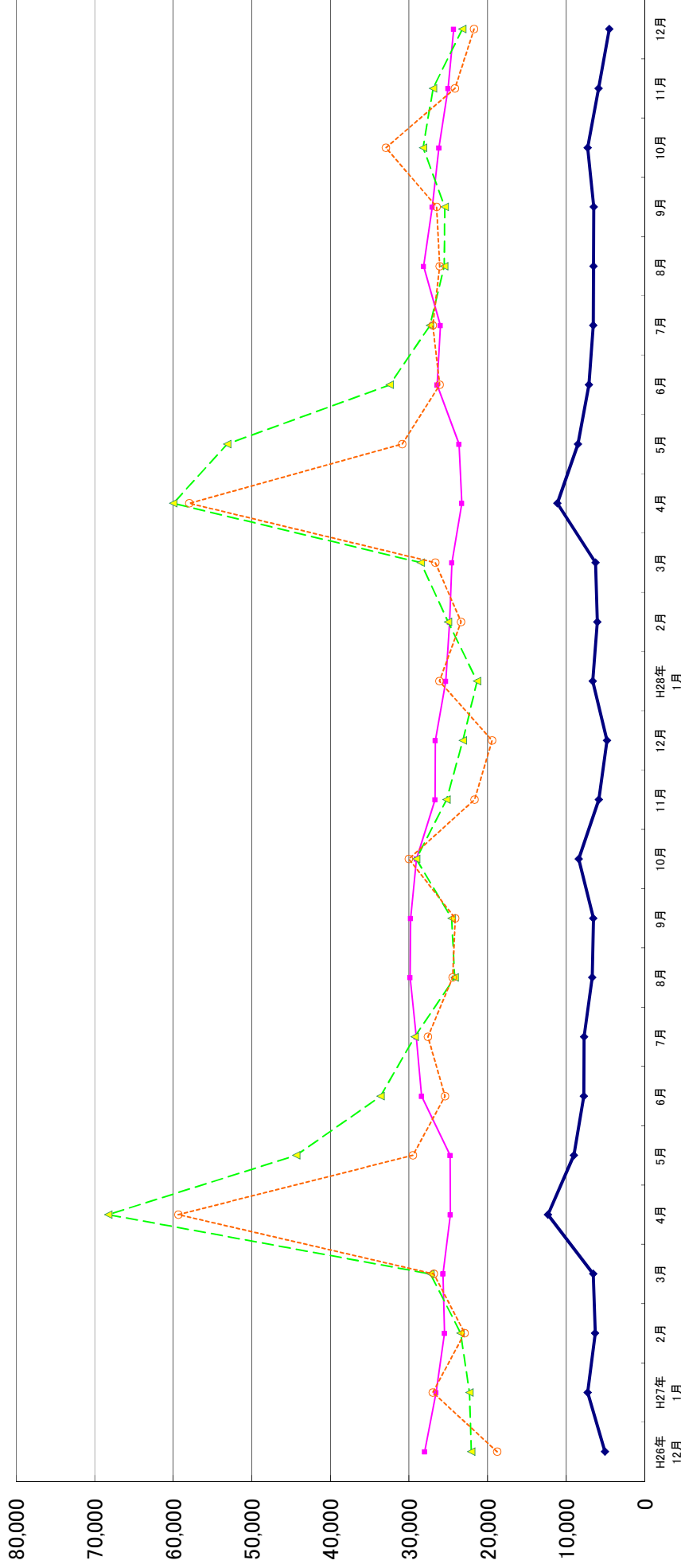
9. ふるさとハローワーク取扱 職業紹介状況

項目		新規求職申込件数	紹介件数	就職件数
年月		(件)	(件)	(件)
23年度月平均		517	1,884	231
24年度月平均		425	1,802	233
25年度月平均		421	1,655	236
26年度月平均		417	1,460	229
27年度月平均		374	1,298	213
28年度累計		3,194	10,975	1,913
前月		320	1,067	215
平成28年12月		240	848	190
地域別	伊勢原	53	176	46
	茅ヶ崎	105	386	88
	秦野	82	286	56

(単位:人)

11. 雇用保険の推移

神奈川労働局



—◆— 受給資格決定件数
 —■— 受給者実人員
 - -▲- - 資格取得者数
 - -○- - 資格喪失者数

	H26年 12月	H27年 1月	2月	3月	4月	5月	6月	7月	8月	9月	10月	11月	12月	H28年 1月	2月	3月	4月	5月	6月	7月	8月	9月	10月	11月	12月
受給資格決定件数	5,056	7,267	6,315	6,559	12,313	9,013	7,757	7,729	6,701	6,541	8,399	5,850	4,805	6,611	6,034	6,273	11,112	8,496	7,104	6,553	6,538	6,480	7,261	5,890	4,505
受給者実人員	28,014	26,562	25,470	25,680	24,740	28,389	29,072	29,860	29,793	29,048	29,048	26,672	26,641	25,331	24,846	24,537	23,261	23,636	26,422	25,995	28,133	27,021	26,178	25,019	24,310
資格取得者数	22,061	22,310	23,449	27,273	68,261	44,337	33,595	29,257	24,176	24,571	29,076	25,233	23,131	21,334	25,023	28,484	59,981	53,125	32,430	27,338	25,506	25,460	28,213	26,949	23,195
資格喪失者数	18,787	26,979	22,929	26,842	59,351	29,496	25,429	27,578	24,448	24,116	30,023	21,664	19,430	26,139	23,360	26,654	57,940	30,864	26,091	26,978	26,097	32,942	24,164	21,730	