

厚生労働省 神奈川県労働局発表  
平成28年12月27日(火)

担当 厚生労働省神奈川県労働局職業安定部  
職業安定課長 近藤 康則  
地方労働市場情報官 苅部 祥明  
電話 045-650-2812

## 労働市場速報（平成28年11月分）について

- 11月の有効求人倍率 **1.06倍**（前月差 ▲0.01ポイント）  
正社員の有効求人倍率 **0.74倍**（前年同月差 +0.07ポイント）
- 雇用情勢判断 「**持ち直している**」

### 1. 求人倍率

- 有効求人倍率は（季節調整値）は、前月より0.01ポイント低下するも、12か月連続で1倍台。
- 正社員の有効求人倍率（原数値）は、前年同月より0.07ポイント上昇。

年 月	6月	7月	8月	9月	10月	11月
有効求人倍率	1.08	1.07	1.06	1.06	1.07	1.06
正社員有効求人倍率	0.65	0.67	0.68	0.70	0.72	0.74

### 2. 新規求人

- 新規求人(原数値)は、34,461人(前年同月比 1.2%増)。  
増加した産業は、卸売業・小売業、建設業、医療・福祉、情報通信業、運輸業・郵便業。  
減少した産業は、宿泊業・飲食サービス業、専門・技術サービス業、サービス業、製造業。

年 月	6月	7月	8月	9月	10月	11月
前年同月比(%)	8.7	▲3.4	7.5	7.8	▲5.0	1.2

### 3. 新規求職

- 新規求職(原数値)は、19,449人(前年同月比 0.4%減)。17か月連続で減少。

年 月	6月	7月	8月	9月	10月	11月
前年同月比(%)	▲9.2	▲9.8	▲4.1	▲0.3	▲11.0	▲0.4

### 4. 雇用情勢判断

- 前月と同判断

変更した月	変 更 し た 内 容	判断方向
27年12月	持ち直している。	上方修正
25年12月	一部に弱さが残るものの、持ち直しに向けた動きが広がっている。	上方修正
25年6月	一部に弱さが残るものの、持ち直しに向けた動きが見られる。	上方修正
25年3月	改善の動きも見られるものの、引き続き注視。	上方修正
25年1月	改善の動きは足踏み状況、景気は下げ止まりつつあるとはいえ引き続き注視。	上方修正

# 労働市場速報

平成 28 年 11 月

神奈川県労働局

## <労働市場の概況>

### 1. 求人倍率の状況

有効求人倍率（季節調整値）は、有効求人数（同）が前月 2.1%減少、有効求職者数（同）は前月比 0.5%減少したことから、1.06 倍で前月から 0.01 ポイント低下した。【表 2a】

新規求人倍率（季節調整値）は、新規求人数（同）が前月比 10.0%減少、新規求職者数（同）は前月比 1.5%減少したことから、1.54 倍で前月から 0.15 ポイント低下した。【表 2b】

正社員有効求人倍率（原数値）は、0.74 倍となり、前年同月の 0.67 倍から 0.07 ポイント上昇した。【表 4】

※参考として、巻末に「神奈川県の季節調整済求人倍率の推移」を添付。

### 2. 求人の状況（数値は原数値）

新規求人数は、前年同月 1.2%増加した。【表 1】

主要産業では、卸売業・小売業（前年同月比 13.5%増）、建設業（同 9.4%増）、医療・福祉（同 1.6%増）、情報通信業（同 1.5%増）、運輸業・郵便業（同 0.5%増）で増加した。宿泊業・飲食サービス業（同 8.9%減）、専門・技術サービス業（同 5.3%減）、サービス業（同 1.1%減）、製造業（同 0.6%減）は減少した。【表 5】

また、有効求人数は、前年同月 1.3%増加した。【表 1】

### 3. 求職の状況（数値は原数値）

新規求職者数は、前年同月比 0.4%減少した。【表 1】

新規求職者（パートを除く常用）の動向を態様別に見ると、離職者（前年同月比 2.6%減）、在職者（同 1.4%減）で減少した。無業者（同 3.8%増）は増加した。【表 6】

離職者を離職理由別に見ると、事業主都合離職者（前年同月比 6.0%減）、自己都合離職者（同 1.5%減）で減少した。定年到達者（同 7.4%増）は増加した。【表 6】

また、有効求職者数は、前年同月比 6.1%減少した。【表 1】

### 4. 就職の状況（数値は原数値）

公共職業安定所の紹介による就職件数は 5,467 件で、前年同月比 0.2%減少した。【表 3】

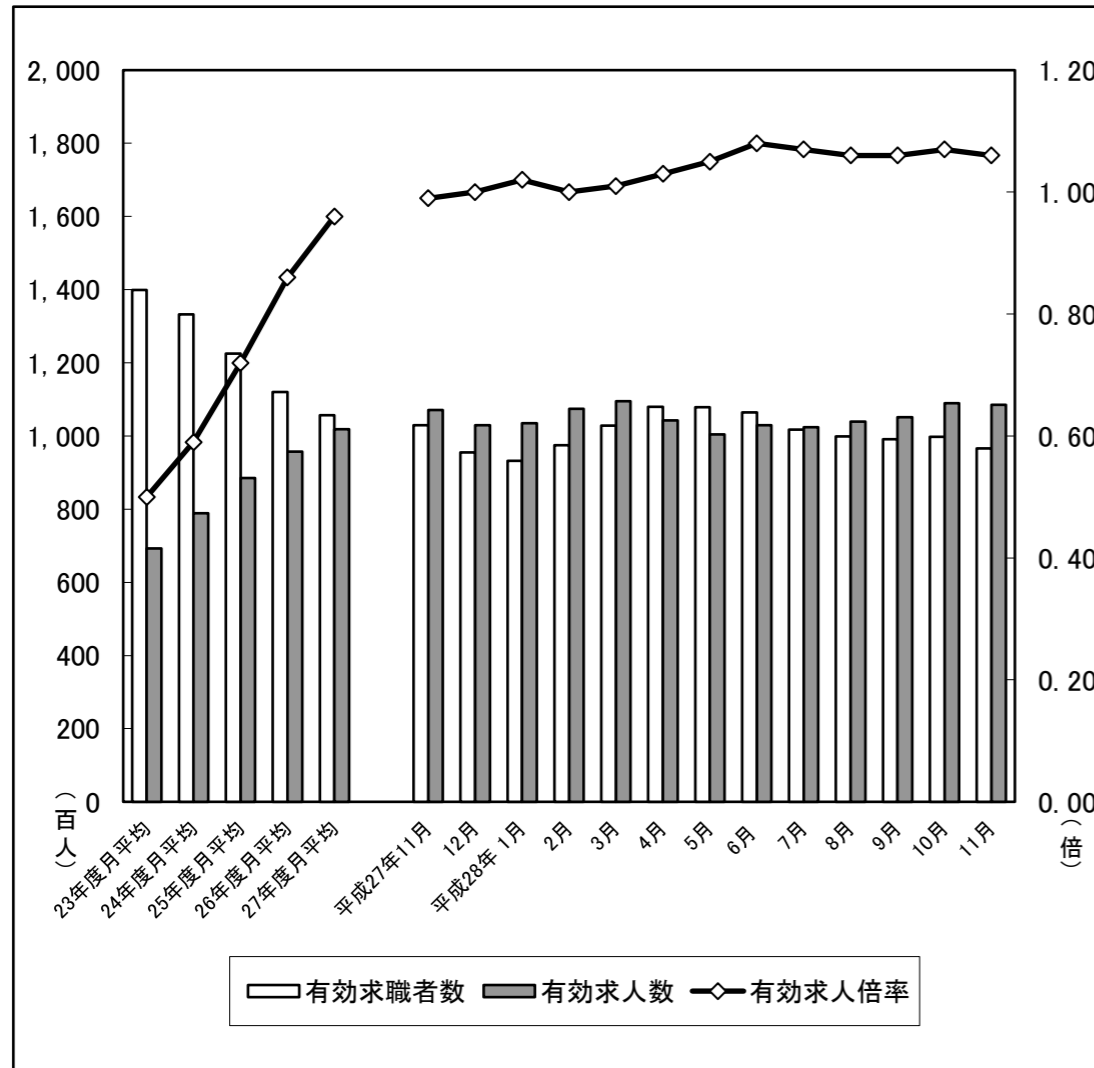
### 5. 雇用保険受給者の状況

雇用保険受給者実人員は前年同月比 6.2%減少、受給資格決定件数は同 0.7%増加した。【表 7】

### ○用語の解説

季節調整値	景気の動きに直接関係なく、一年を周期として繰り返す季節的な要因による変動の影響を取り除いた値のこと。これによって月々の変化をより適正に評価することができる。（≧ 原数値：実際の数）
新規求人倍率	新規求職者数に対する新規求人数の比率のこと。新規求職者 1 人あたりの新規求人数が何人であることを示したもの。
有効求人倍率	有効求職者数に対する有効求人数の比率のこと。有効求職者 1 人あたりの有効求人数が何人であることを示したもの。
正社員有効求人倍率	正社員に対する有効求人倍率（正社員の有効求人数÷パートタイムを除く常用の有効求職者数）。ただし、パートタイムを除く常用の有効求職者には派遣労働者や契約社員を希望する者も含まれるため、厳密な意味での正社員有効求人倍率より低い値となる。
新規求人数	当月中に新たに公共職業安定所に申し込まれた求人数（採用予定人員数）のこと。なお、求人の有効期限は、翌々月末までである。
有効求人数	前月から繰り越された有効求人数と、当月の新規求人数との合計数のこと。正式名称は「月間有効求人数」。
新規求職者数	当月中に新たに公共職業安定所に求職（仕事探し）の申し込みをした者（雇用保険受給手続きをした者を含む。）の数のこと。「新規求職申込件数」ともいう。
有効求職者数	前月から繰り越された有効求職者数と、計上月の新規求職者数との合計数のこと。正式名称は「月間有効求職者数」。

# 求人・求職及び求人倍率の推移



(注) 求人倍率の月別はパートタイムを含む季節調整値。  
 なお、平成27年12月以前の季節調整値は、平成28年1月分公表時に新季節指数により改訂されている。

# 一般職業紹介状況(概要) (新規学卒者を除きパートタイムを含む)

## 表1

神奈川県労働局

項目	平成28年11月	前年同月比、差(%)	備考
I 新規求職者数 (人)	19,449	▲ 0.4	
II 有効求職者数 (人)	96,658	▲ 6.1	前月から繰り越された有効求職者数と計上月の新規求職者数との合計
III 新規求人数 (人)	34,461	1.2	
IV 有効求人数 (人)	108,509	1.3	前月から繰り越された有効求人数と計上月の新規求人数との合計
V 紹介件数 (件)	37,880	▲ 6.8	
VI 就職件数 (件)	5,467	▲ 0.2	
VII 充足数 (人)	4,761	▲ 0.1	
VIII 就職率(VI ÷ I × 100) (%)	28.1	0.0	前年同月差はポイント
IX 充足率(VII ÷ III × 100) (%)	13.8	▲ 0.2	

新規求人倍率(III ÷ I) (倍)	1.77	0.03	前年同月差はポイント
季節調整値	1.54	—	
有効求人倍率(IV ÷ II) (倍)	1.12	0.08	
季節調整値	1.06	—	

(注) ▲は減少

表2 a

## 有効求職・有効求人・求人倍率(原数値&amp;季節調整値)

	有効求職者数 (人、%)				有効求人数 (人、%)				有効求人倍率 (倍、ポイント)			
	原数値	前年同月比	季節調整値	前月比	原数値	前年同月比	季節調整値	前月比	原数値	前年同月差	季節調整値	前月差
平成27年 4月	116,082	▲ 4.9	108,594	▲ 0.3	98,480	6.2	98,223	0.4	0.85	0.09	<b>0.90</b>	0.00
5月	115,391	▲ 6.8	107,996	▲ 0.6	93,658	4.4	99,360	1.2	0.81	0.08	<b>0.92</b>	0.02
6月	114,954	▲ 4.8	107,638	▲ 0.3	95,068	5.2	99,352	▲ 0.0	0.83	0.08	<b>0.92</b>	0.00
7月	110,519	▲ 5.2	107,131	▲ 0.5	97,906	6.0	100,863	1.5	0.89	0.10	<b>0.94</b>	0.02
8月	107,377	▲ 4.5	107,274	0.1	99,060	6.1	101,333	0.5	0.92	0.09	<b>0.94</b>	0.00
9月	105,102	▲ 7.7	105,752	▲ 1.4	100,413	3.7	101,214	▲ 0.1	0.96	0.11	<b>0.96</b>	0.02
10月	107,379	▲ 6.2	105,333	▲ 0.4	106,585	6.6	102,470	1.2	0.99	0.12	<b>0.97</b>	0.01
11月	102,960	▲ 5.2	105,136	▲ 0.2	107,101	8.7	103,789	1.3	1.04	0.13	<b>0.99</b>	0.02
12月	95,471	▲ 4.1	104,978	▲ 0.2	102,953	9.0	104,656	0.8	1.08	0.13	<b>1.00</b>	0.01
平成28年 1月	93,215	▲ 6.6	101,442	▲ 3.4	103,485	6.5	102,991	▲ 1.6	1.11	0.14	<b>1.02</b>	0.02
2月	97,448	▲ 5.3	103,130	1.7	107,405	6.9	103,613	0.6	1.10	0.12	<b>1.00</b>	▲ 0.02
3月	102,833	▲ 5.3	102,946	▲ 0.2	109,487	6.2	103,887	0.3	1.06	0.11	<b>1.01</b>	0.01
平成28年 4月	107,991	▲ 7.0	101,248	▲ 1.6	104,301	5.9	104,311	0.4	0.97	0.12	<b>1.03</b>	0.02
5月	107,890	▲ 6.5	100,363	▲ 0.9	100,379	7.2	105,718	1.3	0.93	0.12	<b>1.05</b>	0.02
6月	106,384	▲ 7.5	99,816	▲ 0.5	102,978	8.3	107,819	2.0	0.97	0.14	<b>1.08</b>	0.03
7月	101,731	▲ 8.0	99,531	▲ 0.3	102,392	4.6	106,703	▲ 1.0	1.01	0.12	<b>1.07</b>	▲ 0.01
8月	99,925	▲ 6.9	99,726	0.2	103,923	4.9	105,324	▲ 1.3	1.04	0.12	<b>1.06</b>	▲ 0.01
9月	99,073	▲ 5.7	98,984	▲ 0.7	105,120	4.7	105,099	▲ 0.2	1.06	0.10	<b>1.06</b>	0.00
10月	99,739	▲ 7.1	98,440	▲ 0.5	108,988	2.3	105,793	0.7	1.09	0.10	<b>1.07</b>	0.01
11月	96,658	▲ 6.1	97,961	▲ 0.5	108,509	1.3	103,598	▲ 2.1	1.12	0.08	<b>1.06</b>	▲ 0.01
12月												
平成29年 1月												
2月												
3月												

(注) 1. 季節調整法はセンサス局法Ⅱ(X-12-ARIMA)による。なお、平成27年12月以前の季節調整値は、平成28年1月分公表時に新季節指数により改訂されている。

2. ▲は減少

表2 b

## 新規求職・新規求人・求人倍率(原数値 &amp; 季節調整値)

	新規求職者数 (人、%)				新規求人数 (人、%)				新規求人倍率 (倍、ポイント)			
	原数値	前年同月比	季節調整値	前月比	原数値	前年同月比	季節調整値	前月比	原数値	前年同月差	季節調整値	前月差
平成27年 4月	33,817	▲ 7.4	24,163	▲ 0.6	34,558	5.0	34,770	1.5	1.02	0.12	1.44	0.03
5月	24,987	▲ 10.9	24,544	1.6	30,221	▲ 2.8	34,731	▲ 0.1	1.21	0.10	1.42	▲ 0.02
6月	25,235	2.5	24,513	▲ 0.1	34,260	7.9	34,457	▲ 0.8	1.36	0.07	1.41	▲ 0.01
7月	23,454	▲ 8.2	23,825	▲ 2.8	37,460	8.1	36,252	5.2	1.60	0.24	1.52	0.11
8月	21,744	▲ 3.4	24,167	1.4	32,891	1.2	34,653	▲ 4.4	1.51	0.07	1.43	▲ 0.09
9月	22,339	▲ 14.6	23,136	▲ 4.3	34,405	▲ 0.6	34,250	▲ 1.2	1.54	0.22	1.48	0.05
10月	25,809	▲ 3.1	24,428	5.6	42,721	14.5	37,747	10.2	1.66	0.26	1.55	0.07
11月	19,519	▲ 0.7	23,677	▲ 3.1	34,059	7.2	35,884	▲ 4.9	1.74	0.12	1.52	▲ 0.03
12月	16,474	▲ 5.2	23,225	▲ 1.9	31,279	3.6	35,774	▲ 0.3	1.90	0.16	1.54	0.02
平成28年 1月	23,188	▲ 9.4	22,376	▲ 3.7	41,052	7.0	37,867	5.9	1.77	0.27	1.69	0.15
2月	24,560	▲ 2.2	23,845	6.6	38,329	8.0	36,064	▲ 4.8	1.56	0.15	1.51	▲ 0.18
3月	25,027	▲ 5.1	23,331	▲ 2.2	35,645	3.6	33,974	▲ 5.8	1.42	0.12	1.46	▲ 0.05
平成28年 4月	30,492	▲ 9.8	22,110	▲ 5.2	36,275	5.0	36,571	7.6	1.19	0.17	1.65	0.19
5月	24,335	▲ 2.6	22,295	0.8	33,445	10.7	37,765	3.3	1.37	0.16	1.69	0.04
6月	22,914	▲ 9.2	23,031	3.3	37,226	8.7	37,651	▲ 0.3	1.62	0.26	1.63	▲ 0.06
7月	21,167	▲ 9.8	22,876	▲ 0.7	36,194	▲ 3.4	37,286	▲ 1.0	1.71	0.11	1.63	0.00
8月	20,857	▲ 4.1	22,250	▲ 2.7	35,359	7.5	35,222	▲ 5.5	1.70	0.19	1.58	▲ 0.05
9月	22,280	▲ 0.3	22,316	0.3	37,089	7.8	36,298	3.1	1.66	0.12	1.63	0.05
10月	22,969	▲ 11.0	22,270	▲ 0.2	40,602	▲ 5.0	37,594	3.6	1.77	0.11	1.69	0.06
11月	19,449	▲ 0.4	21,932	▲ 1.5	34,461	1.2	33,825	▲ 10.0	1.77	0.03	1.54	▲ 0.15
12月												
平成29年 1月												
2月												
3月												

(注) 1. 季節調整法はセンサス局法Ⅱ(X-12-ARIMA)による。なお、平成27年12月以前の季節調整値は、平成28年1月分公表時に新季節指数により改訂されている。

2. 「新規求職者数」のうち、事業主都合離職者はパートタイムを除く常用。

3. ▲は減少

表3

## 一般職業紹介状況 (新規学卒を除き、パートタイムを含む)

神奈川県労働局

項目 年月	新規求職者数		有効求職者数		紹介件数		就職件数		就職率 (新規)(%)	新規求人数		有効求人数		充足数		充足率 (新規)(%)	求人倍率 (倍)					
	前年比(%)	前年比(%)	前年比(%)	前年比(%)	前年比(%)	前年比(%)	前年比(%)	前年比(%)		前年比(%)	前年比(%)	前年比(%)	前年比(%)	前年比(%)	神奈川県		全国					
									実数						季節調整値		季節調整値					
									新規						有効	新規	有効	新規	有効			
23年度月平均	31,631	▲ 4.8	139,923	▲ 6.7	71,616	▲ 12.0	6,908	▲ 0.6	21.8	25,688	5.6	69,287	7.3	5,985	▲ 2.0	23.3	0.81	0.50	-	-	1.11	0.68
24年度月平均	29,222	▲ 7.6	133,173	▲ 4.8	64,506	▲ 9.9	6,588	▲ 4.6	22.5	28,525	11.0	78,879	13.8	5,698	▲ 4.8	20.0	0.98	0.59	-	-	1.32	0.82
25年度月平均	26,781	▲ 8.4	122,543	▲ 8.0	56,301	▲ 12.7	6,294	▲ 4.5	23.5	31,518	10.5	88,481	12.2	5,429	▲ 4.7	17.2	1.18	0.72	-	-	1.53	0.97
26年度月平均	25,347	▲ 5.4	111,959	▲ 8.6	47,994	▲ 14.8	6,028	▲ 4.2	23.8	33,752	7.1	95,740	8.2	5,217	▲ 3.9	15.5	1.33	0.86	-	-	1.69	1.11
平成27年 4月	33,817	▲ 7.4	116,082	▲ 4.9	49,897	▲ 14.0	6,459	▲ 7.5	19.1	34,558	5.0	98,480	6.2	5,574	▲ 6.0	16.1	1.02	0.85	1.44	0.90	1.77	1.17
5月	24,987	▲ 10.9	115,391	▲ 6.8	45,301	▲ 16.2	5,636	▲ 13.3	22.6	30,221	▲ 2.8	93,658	4.4	4,951	▲ 11.4	16.4	1.21	0.81	1.42	0.92	1.78	1.18
6月	25,235	2.5	114,954	▲ 4.8	50,796	1.6	6,399	▲ 1.9	25.4	34,260	7.9	95,068	5.2	5,498	▲ 1.7	16.0	1.36	0.83	1.41	0.92	1.79	1.19
7月	23,454	▲ 8.2	110,519	▲ 5.2	45,331	▲ 8.0	5,864	▲ 4.8	25.0	37,460	8.1	97,906	6.0	5,151	▲ 3.7	13.8	1.60	0.89	1.52	0.94	1.82	1.21
8月	21,744	▲ 3.4	107,377	▲ 4.5	41,007	▲ 4.5	5,046	▲ 2.9	23.2	32,891	1.2	99,060	6.1	4,476	▲ 0.1	13.6	1.51	0.92	1.43	0.94	1.84	1.22
9月	22,339	▲ 14.6	105,102	▲ 7.7	43,018	▲ 12.9	5,579	▲ 9.9	25.0	34,405	▲ 0.6	100,413	3.7	4,857	▲ 10.5	14.1	1.54	0.96	1.48	0.96	1.83	1.23
10月	25,809	▲ 3.1	107,379	▲ 6.2	47,411	▲ 5.6	5,908	▲ 6.1	22.9	42,721	14.5	106,585	6.6	5,150	▲ 6.2	12.1	1.66	0.99	1.55	0.97	1.86	1.24
11月	19,519	▲ 0.7	102,960	▲ 5.2	40,632	1.2	5,477	▲ 0.0	28.1	34,059	7.2	107,101	8.7	4,765	1.4	14.0	1.74	1.04	1.52	0.99	1.90	1.26
12月	16,474	▲ 5.2	95,471	▲ 4.1	33,342	▲ 5.6	4,890	▲ 3.2	29.7	31,279	3.6	102,953	9.0	4,257	▲ 3.0	13.6	1.90	1.08	1.54	1.00	1.90	1.27
平成28年 1月	23,188	▲ 9.4	93,215	▲ 6.6	38,805	▲ 9.7	4,493	▲ 10.1	19.4	41,052	7.0	103,485	6.5	3,961	▲ 8.8	9.6	1.77	1.11	1.69	1.02	2.07	1.28
2月	24,560	▲ 2.2	97,448	▲ 5.3	48,586	▲ 2.7	5,864	2.5	23.9	38,329	8.0	107,405	6.9	5,171	3.0	13.5	1.56	1.10	1.51	1.00	1.92	1.28
3月	25,027	▲ 5.1	102,833	▲ 5.3	49,578	▲ 7.5	7,090	▲ 2.1	28.3	35,645	3.6	109,487	6.2	6,180	▲ 1.8	17.3	1.42	1.06	1.46	1.01	1.90	1.30
27年度合計	286,153	▲ 5.9	1,268,731	▲ 5.6	533,704	▲ 7.3	68,705	▲ 5.0	24.0	426,880	5.4	1,221,601	6.3	59,991	▲ 4.2	14.1	1.49	0.96	-	-	1.86	1.23
27年度月平均	23,846	-	105,728	-	44,475	-	5,725	-	-	35,573	-	101,800	-	4,999	-	-	-	-	-	-	-	-
平成28年 4月	30,492	▲ 9.8	107,991	▲ 7.0	44,460	▲ 10.9	6,148	▲ 4.8	20.2	36,275	5.0	104,301	5.9	5,290	▲ 5.1	14.6	1.19	0.97	1.65	1.03	2.06	1.34
5月	24,335	▲ 2.6	107,890	▲ 6.5	42,903	▲ 5.3	5,745	1.9	23.6	33,445	10.7	100,379	7.2	4,930	▲ 0.4	14.7	1.37	0.93	1.69	1.05	2.09	1.36
6月	22,914	▲ 9.2	106,384	▲ 7.5	45,246	▲ 10.9	6,107	▲ 4.6	26.7	37,226	8.7	102,978	8.3	5,272	▲ 4.1	14.2	1.62	0.97	1.63	1.08	2.01	1.37
7月	21,167	▲ 9.8	101,731	▲ 8.0	39,130	▲ 13.7	5,410	▲ 7.7	25.6	36,194	▲ 3.4	102,392	4.6	4,665	▲ 9.4	12.9	1.71	1.01	1.63	1.07	2.01	1.37
8月	20,857	▲ 4.1	99,925	▲ 6.9	38,082	▲ 7.1	5,020	▲ 0.5	24.1	35,359	7.5	103,923	4.9	4,337	▲ 3.1	12.3	1.70	1.04	1.58	1.06	2.02	1.37
9月	22,280	▲ 0.3	99,073	▲ 5.7	41,283	▲ 4.0	5,449	▲ 2.3	24.5	37,089	7.8	105,120	4.7	4,725	▲ 2.7	12.7	1.66	1.06	1.63	1.06	2.09	1.38
10月	22,969	▲ 11.0	99,739	▲ 7.1	40,834	▲ 13.9	5,438	▲ 8.0	23.7	40,602	▲ 5.0	108,988	2.3	4,706	▲ 8.6	11.6	1.77	1.09	1.69	1.07	2.11	1.40
11月	19,449	▲ 0.4	96,658	▲ 6.1	37,880	▲ 6.8	5,467	▲ 0.2	28.1	34,461	1.2	108,509	1.3	4,761	▲ 0.1	13.8	1.77	1.12	1.54	1.06		
12月																						
平成29年 1月																						
2月																						
3月																						
28年度合計	184,463	-	819,391	-	329,818	-	44,784	-	-	290,651	-	836,590	-	38,686	-	-	-	-	-	-	-	-
28年度月平均	23,058	-	102,424	-	41,227	-	5,598	-	-	36,331	-	104,574	-	4,836	-	-	-	-	-	-	-	-
前年同期比(%)	▲ 6.3	-	▲ 6.9	-	▲ 9.2	-	▲ 3.4	-	-	3.6	-	4.8	-	▲ 4.3	-	-	-	-	-	-	-	-

(注) 1. 季節調整法はセンサス局法Ⅱ(X-12-ARIMA)による。なお、平成27年12月以前の月別の季節調整値は、平成28年1月分公表時に新季節指数により改訂されている。

2. 「全国」の求人倍率の「月平均」及び「年度計」については実数値。

3. ▲は減少

# 正社員の職業紹介状況

表4

(単位：P(ポイント)、人、%)

神奈川県労働局

項目 年月	正社員 有効求人倍率 (原数値)		新規求人数						有効求人数						就職件数					
			合計		正社員		正社員比		合計		正社員		正社員比		合計		正社員		正社員比	
			前年差	前年比	前年比	前年比	前年差	前年比	前年比	前年比	前年比	前年差	前年比	前年比	前年比	前年比	前年比	前年比	前年比	前年比
23年度平均	0.31	0.05P	25,688	5.6	11,506	7.2	44.8	0.7P	69,287	7.3	31,976	8.4	46.2	▲0.5P	6,908	▲0.6	3,081	▲0.3	44.6	0.1P
24年度平均	0.38	0.07P	28,525	11.0	13,068	13.6	45.8	1.0P	78,879	13.8	36,905	15.4	46.8	0.6P	6,588	▲4.6	2,934	▲4.8	44.5	▲0.1P
25年度平均	0.45	0.07P	31,518	10.5	13,962	6.8	44.3	▲1.5P	88,481	12.2	40,109	8.7	45.3	▲1.5P	6,294	▲4.5	2,712	▲7.6	43.1	▲1.4P
26年度平均	0.55	0.10P	33,752	7.1	15,005	7.5	44.5	0.2P	95,740	8.2	43,093	7.4	45.0	▲0.3P	6,028	▲4.2	2,628	▲3.1	43.6	0.5P
平成27年 4月	0.55	0.07P	34,558	5.0	14,534	▲2.1	42.1	▲3.1P	98,480	6.2	43,329	4.3	44.0	▲0.8P	6,459	▲7.5	2,795	▲7.1	43.3	0.3P
5月	0.53	0.06P	30,221	▲2.8	13,175	▲2.6	43.6	0.1P	93,658	4.4	41,408	2.5	44.2	▲0.8P	5,636	▲13.3	2,422	▲13.9	43.0	▲0.3P
6月	0.55	0.05P	34,260	7.9	16,116	9.6	47.0	0.7P	95,068	5.2	42,518	3.1	44.7	▲0.9P	6,399	▲1.9	2,683	▲5.6	41.9	▲1.6P
7月	0.58	0.06P	37,460	8.1	16,435	6.1	43.9	▲0.8P	97,906	6.0	44,279	5.0	45.2	▲0.5P	5,864	▲4.8	2,658	▲5.7	45.3	▲0.5P
8月	0.60	0.07P	32,891	1.2	13,812	▲2.5	42.0	▲1.6P	99,060	6.1	44,447	5.0	44.9	▲0.5P	5,046	▲2.9	2,314	▲1.3	45.9	0.7P
9月	0.62	0.07P	34,405	▲0.6	16,079	▲0.1	46.7	0.2P	100,413	3.7	44,837	2.2	44.7	▲0.7P	5,579	▲9.9	2,444	▲8.8	43.8	0.5P
10月	0.64	0.08P	42,721	14.5	18,106	13.1	42.4	▲0.5P	106,585	6.6	47,101	5.1	44.2	▲0.6P	5,908	▲6.1	2,655	▲1.7	44.9	2.0P
11月	0.67	0.09P	34,059	7.2	14,532	3.4	42.7	▲1.6P	107,101	8.7	47,276	7.0	44.1	▲0.7P	5,477	▲0.0	2,337	▲0.9	42.7	▲0.4P
12月	0.69	0.08P	31,279	3.6	15,013	5.3	48.0	0.8P	102,953	9.0	46,036	7.5	44.7	▲0.6P	4,890	▲3.2	2,224	▲0.4	45.5	1.2P
平成28年 1月	0.72	0.10P	41,052	7.0	18,110	9.6	44.1	1.0P	103,485	6.5	46,921	7.2	45.3	0.3P	4,493	▲10.1	2,044	▲9.2	45.5	0.4P
2月	0.71	0.09P	38,329	8.0	16,216	8.6	42.3	0.2P	107,405	6.9	48,413	8.6	45.1	0.7P	5,864	2.5	2,639	4.3	45.0	0.8P
3月	0.69	0.09P	35,645	3.6	16,409	6.1	46.0	1.1P	109,487	6.2	48,929	7.9	44.7	0.7P	7,090	▲2.1	2,874	▲3.0	40.5	▲0.4P
27年度合計	0.62	0.07P	426,880	5.4	188,537	4.7	44.2	▲0.3P	1,221,601	6.3	545,494	5.5	44.7	▲0.3P	68,705	▲5.0	30,089	▲4.6	43.8	0.2P
27年度月平均	0.62	-	35,573	-	15,711	-	-	-	101,800	-	45,458	-	-	-	5,725	-	2,507	-	-	-
平成28年 4月	0.64	0.09P	36,275	5.0	15,873	9.2	43.8	1.7P	104,301	5.9	46,717	7.8	44.8	0.8P	6,148	▲4.8	2,543	▲9.0	41.4	▲1.9P
5月	0.62	0.09P	33,445	10.7	14,430	9.5	43.1	▲0.5P	100,379	7.2	45,174	9.1	45.0	0.8P	5,745	1.9	2,430	0.3	42.3	▲0.7P
6月	0.65	0.10P	37,226	8.7	17,013	5.6	45.7	▲1.3P	102,978	8.3	46,223	8.7	44.9	0.2P	6,107	▲4.6	2,543	▲5.2	41.6	▲0.3P
7月	0.67	0.09P	36,194	▲3.4	15,999	▲2.7	44.2	0.3P	102,392	4.6	46,092	4.1	45.0	▲0.2P	5,410	▲7.7	2,304	▲13.3	42.6	▲2.7P
8月	0.68	0.08P	35,359	7.5	15,551	12.6	44.0	2.0P	103,923	4.9	46,771	5.2	45.0	0.1P	5,020	▲0.5	2,257	▲2.5	45.0	▲0.9P
9月	0.70	0.08P	37,089	7.8	17,172	6.8	46.3	▲0.4P	105,120	4.7	47,506	6.0	45.2	0.5P	5,449	▲2.3	2,322	▲5.0	42.6	▲1.2P
10月	0.72	0.08P	40,602	▲5.0	17,452	▲3.6	43.0	0.6P	108,988	2.3	48,897	3.8	44.9	0.7P	5,438	▲8.0	2,305	▲13.2	42.4	▲2.5P
11月	0.74	0.07P	34,461	1.2	14,891	2.5	43.2	0.5P	108,509	1.3	48,375	2.3	44.6	0.5P	5,467	▲0.2	2,357	0.9	43.1	0.4P
12月																				
平成29年 1月																				
2月																				
3月																				
28年度合計	-	-	290,651	-	128,381	-	-	-	836,590	-	375,755	-	-	-	44,784	-	19,061	-	-	-
28年度月平均	-	-	36,331	-	16,048	-	-	-	104,574	-	46,969	-	-	-	5,598	-	2,383	-	-	-
前年同期比	-	-	3.6	-	4.6	-	-	-	4.8	-	5.8	-	-	-	▲3.4	-	▲6.1	-	-	-

- (注) 1. 正社員求人倍率 = 正社員有効求人数 / パートタイムを除く常用の有効求職者数。  
 ただし、パートタイムを除く常用の有効求職者数には派遣労働者や契約社員を希望する者も含まれるため、厳密な意味での正社員有効求人倍率より低い値となる。  
 2. 「正社員」とは、パートタイム労働者、派遣労働者、臨時・季節労働者、契約社員、準社員、嘱託以外、正社員・正職員である者である。  
 3. ▲は減少

# 新規求人の主要産業別状況 (パートタイムを含む)

表5

神奈川県労働局

(単位:人、%)

項目 年月	産業計		第2次産業		第3次産業		第3次産業		第3次産業		第3次産業		第3次産業		第3次産業		第3次産業		第3次産業	
			D建設業		E製造業		G情報通信業		H運輸業,郵便業		I卸売業,小売業		L学術研究,専門・技術サービス業		M宿泊業,飲食サービス業		P医療,福祉		Rサービス業	
	前年比	前年比	前年比	前年比	前年比	前年比	前年比	前年比	前年比	前年比	前年比	前年比	前年比	前年比	前年比	前年比	前年比	前年比	前年比	前年比
23年度月平均	25,688	5.6	2,417	15.4	2,258	9.0	1,404	25.5	1,942	5.8	2,699	▲1.8	968	4.2	1,303	1.8	6,296	0.6	3,783	10.6
24年度月平均	28,525	11.0	2,691	11.4	2,144	▲5.1	1,679	19.5	2,058	6.0	2,875	6.5	1,053	8.8	1,752	34.5	7,418	17.8	4,138	9.4
25年度月平均	31,518	10.5	2,845	5.7	2,572	20.0	1,750	4.2	2,260	9.8	3,086	7.3	1,223	16.2	1,915	9.3	7,965	7.4	4,783	15.6
26年度月平均	33,752	7.1	2,962	4.1	2,656	3.3	1,708	▲2.4	2,215	▲2.0	3,346	8.4	1,211	▲1.0	2,133	11.4	8,758	10.0	5,347	11.8
平成27年 4月	34,558	5.0	3,222	▲2.9	2,438	▲4.3	1,789	12.9	2,218	▲14.6	3,869	23.3	1,208	▲4.1	2,039	10.6	8,768	7.1	6,137	15.7
5月	30,221	▲2.8	2,689	▲9.7	2,508	16.0	1,326	▲33.0	2,102	▲1.7	3,775	12.9	1,187	▲8.2	1,469	▲11.0	7,768	0.8	4,593	▲0.2
6月	34,260	7.9	3,122	12.0	2,705	▲0.4	1,788	11.1	2,116	3.3	3,130	17.6	1,272	6.6	2,751	15.0	9,459	14.3	4,738	▲5.1
7月	37,460	8.1	3,384	2.9	2,615	▲1.4	1,663	8.8	2,441	1.8	4,206	20.1	1,133	▲11.1	2,245	13.3	10,308	16.3	5,867	▲1.0
8月	32,891	1.2	2,659	▲8.4	2,599	6.0	1,542	▲16.5	2,201	1.1	4,291	29.4	1,215	▲3.0	1,615	▲26.4	8,656	5.3	5,304	7.7
9月	34,405	▲0.6	3,083	2.3	2,937	▲7.6	1,799	5.4	1,943	▲11.0	3,453	1.2	1,204	6.5	2,488	▲16.0	9,479	10.5	4,810	▲9.5
10月	42,721	14.5	3,715	0.1	2,743	▲2.3	1,798	16.5	2,961	18.6	4,672	26.4	1,324	18.6	2,575	59.0	11,579	21.3	6,763	3.0
11月	34,059	7.2	2,828	7.9	2,645	2.2	1,685	0.8	2,429	7.5	3,837	20.1	1,156	▲4.1	1,554	▲13.9	9,407	13.2	4,945	▲4.6
12月	31,279	3.6	2,694	30.0	2,546	9.5	1,599	▲10.9	1,783	2.2	2,945	9.6	1,208	16.6	2,284	▲10.4	8,602	▲2.7	4,387	4.1
平成28年 1月	41,052	7.0	3,391	▲1.1	3,052	3.5	1,892	6.5	2,764	6.8	4,327	6.2	1,224	▲11.7	2,469	38.2	11,804	18.3	6,151	▲1.0
2月	38,329	8.0	3,354	20.8	2,759	▲1.1	1,845	10.5	2,585	21.4	4,072	9.0	1,345	7.7	1,574	▲10.2	10,368	8.8	6,052	6.2
3月	35,645	3.6	3,091	17.0	2,998	10.9	1,508	▲15.3	2,375	30.4	3,446	1.7	1,225	7.5	3,153	3.2	9,147	1.0	5,110	▲2.0
27年度合計	426,880	5.4	37,232	4.8	32,545	2.1	20,234	▲1.2	27,918	5.0	46,023	14.6	14,701	1.1	26,216	2.4	115,345	9.7	64,857	1.1
27年度月平均	35,573	-	3,103	-	2,712	-	1,686	-	2,327	-	3,835	-	1,225	-	2,185	-	9,612	-	5,405	-
平成28年 4月	36,275	5.0	3,598	11.7	2,806	15.1	1,764	▲1.4	2,582	16.4	3,614	▲6.6	1,143	▲5.4	2,125	4.2	9,849	12.3	5,420	▲11.7
5月	33,445	10.7	2,756	2.5	2,480	▲1.1	1,966	48.3	2,437	15.9	3,837	1.6	1,172	▲1.3	1,702	15.9	9,085	17.0	5,095	10.9
6月	37,226	8.7	3,147	0.8	2,935	8.5	1,665	▲6.9	2,318	9.5	3,853	23.1	1,256	▲1.3	2,814	2.3	9,889	4.5	5,849	23.4
7月	36,194	▲3.4	3,526	4.2	2,847	8.9	1,730	4.0	2,408	▲1.4	3,937	▲6.4	1,061	▲6.4	2,098	▲6.5	9,491	▲7.9	6,113	4.2
8月	35,359	7.5	2,908	9.4	2,848	9.6	1,815	17.7	2,429	10.4	3,845	▲10.4	1,212	▲0.2	1,627	0.7	10,158	17.4	5,586	5.3
9月	37,089	7.8	3,253	5.5	3,239	10.3	1,862	3.5	2,440	25.6	3,169	▲8.2	1,085	▲9.9	2,765	11.1	10,002	5.5	5,313	10.5
10月	40,602	▲5.0	3,570	▲3.9	2,894	5.5	1,578	▲12.2	2,835	▲4.3	4,019	▲14.0	1,142	▲13.7	2,411	▲6.4	11,345	▲2.0	6,517	▲3.6
11月	34,461	1.2	3,093	9.4	2,629	▲0.6	1,710	1.5	2,440	0.5	4,354	13.5	1,095	▲5.3	1,416	▲8.9	9,554	1.6	4,890	▲1.1
12月																				
平成29年 1月																				
2月																				
3月																				
28年度合計	290,651	-	25,851	-	22,678	-	14,090	-	19,889	-	30,628	-	9,166	-	16,958	-	79,373	-	44,783	-
28年度月平均	36,331	-	3,231	-	2,835	-	1,761	-	2,486	-	3,829	-	1,146	-	2,120	-	9,922	-	5,598	-
前年同期比	3.6	-	4.7	-	7.0	-	5.2	-	8.0	-	▲1.9	-	▲5.5	-	1.3	-	5.2	-	3.8	-

(注) 1. 産業分類は、平成25年10月改定の「日本標準産業分類」に基づく。

2. ▲は減少



常用新規求職者の動向(態様別)

神奈川県労働局

(単位:人、%)

項目 年月	新規求職者計 (パートを除く常用)		離職者		前職雇用者						在職者		無業者	
	前年比	前年比	定年到達者		事業主都合離職者		自己都合離職者		前年比	前年比	前年比	前年比		
			前年比	前年比	前年比	前年比	前年比	前年比						
23年度月平均	22,931	▲ 7.0	15,358	▲ 11.5	554	▲ 20.0	5,681	▲ 17.2	8,653	▲ 6.7	4,824	▲ 2.5	2,749	16.7
24年度月平均	20,984	▲ 8.5	14,086	▲ 8.3	480	▲ 13.4	5,201	▲ 8.4	8,039	▲ 7.1	4,689	▲ 2.8	2,209	▲ 19.7
25年度月平均	19,036	▲ 9.3	12,526	▲ 11.1	402	▲ 16.3	4,424	▲ 14.9	7,418	▲ 7.7	4,573	▲ 2.5	1,937	▲ 12.3
26年度月平均	17,487	8.1	11,177	▲ 10.8	345	▲ 14.2	3,655	▲ 17.4	6,931	▲ 6.6	4,510	▲ 1.4	1,800	▲ 7.1
平成27年 4月	21,904	▲ 11.0	15,519	▲ 11.2	724	▲ 8.4	5,663	▲ 17.8	8,854	▲ 7.0	4,446	▲ 2.9	1,939	▲ 24.2
5月	16,510	▲ 12.1	11,040	▲ 12.0	330	▲ 14.9	3,621	▲ 12.7	6,862	▲ 11.6	4,071	▲ 5.2	1,399	▲ 27.7
6月	17,161	1.3	10,934	0.3	282	1.1	3,230	▲ 9.5	7,163	5.8	4,613	6.5	1,614	▲ 5.3
7月	16,538	▲ 9.7	10,793	▲ 10.3	280	▲ 22.4	3,627	▲ 12.6	6,655	▲ 8.4	4,125	▲ 6.8	1,620	▲ 12.4
8月	15,223	▲ 5.0	9,592	▲ 3.5	219	▲ 19.8	2,870	▲ 5.7	6,300	▲ 1.4	4,191	▲ 4.8	1,440	▲ 14.0
9月	15,315	▲ 13.4	9,725	▲ 12.7	260	▲ 4.8	2,699	▲ 18.1	6,556	▲ 10.2	4,060	▲ 11.5	1,530	▲ 21.6
10月	17,725	▲ 3.3	11,712	▲ 3.3	329	▲ 9.6	3,779	▲ 5.0	7,370	▲ 1.9	4,402	▲ 0.3	1,611	▲ 11.0
11月	13,554	▲ 1.6	8,572	▲ 1.0	217	▲ 12.5	2,447	▲ 6.1	5,714	1.8	3,696	▲ 0.9	1,286	▲ 6.8
12月	11,695	▲ 5.8	7,296	▲ 5.3	219	1.4	2,189	▲ 9.1	4,725	▲ 3.5	3,379	▲ 2.3	1,020	▲ 18.9
平成28年 1月	16,088	▲ 9.7	9,762	▲ 12.0	280	▲ 20.9	2,883	▲ 17.0	6,390	▲ 8.6	4,975	▲ 3.5	1,351	▲ 13.6
2月	16,828	▲ 2.2	9,677	▲ 3.5	295	5.7	2,746	▲ 13.2	6,414	1.0	5,648	4.0	1,503	▲ 14.4
3月	17,300	▲ 3.6	9,926	▲ 5.3	250	▲ 19.1	2,845	▲ 9.3	6,590	▲ 2.9	5,498	3.6	1,876	▲ 13.1
27年度合計	195,841	▲ 6.7	124,548	▲ 7.1	3,685	▲ 10.9	38,599	▲ 12.0	79,593	▲ 4.3	53,104	▲ 1.9	18,189	▲ 15.8
27年度月平均	16,320	-	10,379	-	307	-	3,217	-	6,633	-	4,425	-	1,516	-
平成28年 4月	19,738	▲ 9.9	14,107	▲ 9.1	653	▲ 9.8	5,310	▲ 6.2	7,926	▲ 10.5	4,031	▲ 9.3	1,600	▲ 17.5
5月	15,871	▲ 3.9	10,525	▲ 4.7	339	2.7	3,178	▲ 12.2	6,770	▲ 1.3	4,044	▲ 0.7	1,302	▲ 6.9
6月	15,439	▲ 10.0	9,693	▲ 11.3	241	▲ 14.5	3,054	▲ 5.4	6,185	▲ 13.7	4,428	▲ 4.0	1,318	▲ 18.3
7月	14,744	▲ 10.8	9,544	▲ 11.6	273	▲ 2.5	2,999	▲ 17.3	6,064	▲ 8.9	3,879	▲ 6.0	1,321	▲ 18.5
8月	14,443	▲ 5.1	9,034	▲ 5.8	246	12.3	2,619	▲ 8.7	5,966	▲ 5.3	4,223	0.8	1,186	▲ 17.6
9月	14,954	▲ 2.4	9,544	▲ 1.9	257	▲ 1.2	2,691	▲ 0.3	6,377	▲ 2.7	4,085	0.6	1,325	▲ 13.4
10月	15,568	▲ 12.2	10,226	▲ 12.7	332	0.9	3,165	▲ 16.2	6,527	▲ 11.4	4,014	▲ 8.8	1,328	▲ 17.6
11月	13,330	▲ 1.7	8,350	▲ 2.6	233	7.4	2,301	▲ 6.0	5,630	▲ 1.5	3,645	▲ 1.4	1,335	3.8
12月														
平成29年 1月														
2月														
3月														
28年度合計	124,087	-	81,023	-	2,574	-	25,317	-	51,445	-	32,349	-	10,715	-
28年度月平均	15,511	-	10,128	-	322	-	3,165	-	6,431	-	4,044	-	1,339	-
前年同期比	▲ 7.3	-	▲ 7.8	-	▲ 2.5	-	▲ 9.4	-	▲ 7.3	-	▲ 3.7	-	▲ 13.9	-
当月構成比	100%	-	62.6%	▲ 0.6P	1.7%	0.1P	17.3%	▲ 0.8P	42.2%	0.1P	27.3%	0.1P	10.0%	0.5P

(注) 1. 新規学卒者、臨時・季節及びパートタイムを除く。また、離職者には離職事由不明者分があり計が一致しない月がある。  
 2. 構成比は、最近月の新規求職者計に対する割合(%)で、前年比は前年差である。(Pはポイントの略)  
 3. ▲は減少

雇用保険給付・適用状況

(単位:人、%)

神奈川県労働局

年月	離職票交付枚数		基 本 手 当						月 末 現 在 被 保 険 者 数			月 末 現 在 適 用 事 業 所 数			
	短期特例	受給資格決定件数	前年比	受給者実人員	前年比	うち女子	初回受給者	支給金額(千円)	資格取得者数	資格喪失者数	事業主都合	新規適用事業所数	廃止脱退事業所数		
23年度月平均	15,554	147	▲ 3.6	37,379	▲ 11.2	19,148	8,169	5,084,626	1,915,306	27,825	26,072	2,511	99,031	※ 4,474	※ 2,996
24年度月平均	16,527	122	▲ 3.4	35,771	▲ 4.3	18,499	7,974	4,847,178	1,933,285	28,300	27,390	2,773	100,468	※ 4,720	※ 3,290
25年度月平均	16,183	107	▲ 9.7	33,347	▲ 6.8	17,357	7,125	4,537,220	1,965,810	29,430	27,599	2,394	102,223	※ 5,039	※ 3,347
26年度月平均	16,004	84	▲ 8.6	28,956	▲ 13.2	15,752	6,450	3,882,172	2,010,017	30,490	28,022	2,079	103,769	※ 5,457	※ 3,968
平成27年 4月	33,361	337	▲ 7.9	24,740	▲ 9.0	13,140	5,744	3,438,409	2,029,574	68,261	59,351	3,947	104,962	826	348
5月	15,975	94	▲ 6.7	24,778	▲ 16.6	13,606	8,506	3,163,857	2,044,074	44,337	29,496	2,065	105,298	566	233
6月	14,186	37	7.1	28,389	▲ 7.6	15,617	6,570	3,888,763	2,056,040	33,595	25,429	1,566	105,684	624	243
7月	15,906	39	▲ 5.2	29,072	▲ 7.8	16,202	6,591	4,052,995	2,056,960	29,257	27,578	1,884	106,024	574	244
8月	14,120	76	▲ 0.1	29,860	▲ 6.7	16,890	7,040	3,815,689	2,055,170	24,176	24,448	1,517	106,286	458	193
9月	13,963	21	▲ 7.4	29,793	▲ 6.8	16,891	6,225	3,984,236	2,055,279	24,571	24,116	1,559	105,224	531	1,591
10月	17,551	18	▲ 4.3	29,048	▲ 5.9	16,386	5,755	4,048,521	2,054,809	29,076	30,023	2,091	105,518	563	261
11月	12,370	19	3.4	26,672	▲ 3.8	14,832	5,969	3,443,103	2,059,143	25,233	21,664	1,501	105,702	512	317
12月	11,181	117	▲ 5.0	26,641	▲ 4.9	14,657	5,165	3,405,042	2,063,789	23,131	19,430	1,115	106,062	498	140
平成28年 1月	15,289	11	▲ 9.0	25,331	▲ 4.6	13,788	4,710	3,689,733	2,056,386	21,334	26,139	1,632	106,361	445	149
2月	13,362	15	▲ 4.4	24,846	▲ 2.4	13,346	5,812	3,098,922	2,059,516	25,023	23,360	1,370	106,732	537	167
3月	15,321	36	▲ 4.4	24,537	▲ 4.5	13,206	5,222	3,493,038	2,060,467	28,484	26,654	1,627	106,836	499	379
27年度合計	192,585	820	▲ 4.1	323,707	▲ 6.8	178,561	73,309	43,522,309	—	376,478	337,688	21,874	—	6,633	4,265
27年度月平均	16,049	68	—	26,976	—	14,880	6,109	3,626,859	2,054,267	31,373	28,141	1,823	105,891	—	—
平成28年 4月	32,384	276	▲ 9.8	23,261	▲ 6.0	12,415	5,296	3,181,563	2,066,390	59,981	57,940	5,033	107,444	950	346
5月	16,626	72	▲ 5.7	23,636	▲ 4.6	12,665	8,156	3,003,507	2,091,210	53,125	30,864	1,961	107,952	722	209
6月	14,773	28	▲ 8.4	26,422	▲ 6.9	14,362	5,997	3,672,114	2,098,375	32,430	26,091	1,993	108,405	673	236
7月	15,329	27	▲ 15.2	25,995	▲ 10.6	14,120	5,229	3,426,013	2,097,280	27,338	26,978	1,645	108,714	601	281
8月	14,840	63	▲ 2.4	28,133	▲ 5.8	15,734	7,208	3,905,788	2,097,439	25,506	26,097	1,402	109,059	553	206
9月	14,750	18	▲ 0.9	27,021	▲ 9.3	15,183	5,429	3,629,997	2,102,458	25,460	26,469	1,428	108,144	512	1,423
10月	17,399	15	▲ 13.5	26,178	▲ 9.9	14,779	5,239	3,442,133	2,097,397	28,213	32,942	1,758	108,511	529	166
11月	12,696	16	0.7	25,019	▲ 6.2	14,146	5,873	3,358,964	2,096,670	26,949	24,164	1,258	108,790	505	235
12月															
平成29年 1月															
2月															
3月															
28年度合計	138,797	515	—	205,665	—	113,404	48,427	27,620,079	16,747,219	279,002	251,545	16,478	867,019	5,045	3,102
28年度月平均	17,350	64	—	25,708	—	14,176	6,053	3,452,510	2,093,402	34,875	31,443	2,060	108,377	—	—
前年同月比(%)	2.6	▲ 15.8	0.7	▲ 6.2	—	▲ 4.6	▲ 1.6	▲ 2.4	1.8	6.8	11.5	▲ 16.2	2.9	▲ 1.4	▲ 25.9
前年同期比(%)	1.0	▲ 19.7	▲ 7.6	▲ 7.5	—	▲ 8.2	▲ 7.6	▲ 7.4	2.0	0.2	3.9	2.2	2.6	8.4	▲ 9.6

(注) 1. ※は、年度合計数。

2. ▲は減少

神奈川県 の 季節調整済求人倍率の推移 (新規学卒者を除きパートタイムを含む)

新規求人倍率

西暦	和暦	1月	2月	3月	4月	5月	6月	7月	8月	9月	10月	11月	12月	年計	年度計
70年	45年	3.39	3.60	3.53	2.86	2.82	3.07	2.48	2.51	3.07	2.66	2.75	2.64	2.87	2.52
71年	46年	2.28	2.08	2.01	2.14	2.28	1.76	2.12	1.70	1.84	1.74	1.64	1.72	1.91	1.91
72年	47年	2.00	2.29	2.17	2.17	1.94	2.33	2.41	2.34	2.16	2.89	2.81	3.42	2.28	2.62
73年	48年	3.24	4.25	2.86	3.61	4.06	3.70	3.74	3.88	3.70	3.91	4.76	2.95	3.65	3.61
74年	49年	3.36	3.07	2.88	2.56	2.50	2.25	2.05	2.00	1.84	1.52	1.39	1.19	2.21	1.69
75年	50年	1.16	1.15	1.29	1.23	1.14	1.18	1.24	1.01	1.19	1.14	1.16	1.19	1.15	1.19
76年	51年	1.23	1.35	1.36	1.41	1.43	1.39	1.39	1.34	1.24	1.41	1.43	1.35	1.35	1.33
77年	52年	1.26	1.16	1.22	1.15	1.11	1.06	1.04	1.12	1.05	1.16	1.04	1.08	1.13	1.12
78年	53年	1.17	1.17	1.14	1.21	1.01	1.20	1.24	1.27	1.24	1.22	1.24	1.34	1.20	1.26
79年	54年	1.37	1.40	1.43	1.37	1.39	1.46	1.43	1.38	1.55	1.51	1.58	1.55	1.44	1.52
80年	55年	1.62	1.55	1.89	1.59	1.64	1.54	1.61	1.42	1.42	1.55	1.34	1.28	1.55	1.42
81年	56年	1.29	1.24	1.14	1.31	1.32	1.36	1.36	1.47	1.35	1.33	1.36	1.26	1.32	1.29
82年	57年	1.14	1.16	1.07	1.09	1.05	1.03	1.01	1.00	0.98	0.99	0.98	0.99	1.04	1.00
83年	58年	1.02	0.92	0.97	0.98	1.08	1.05	1.02	1.03	1.06	0.98	1.10	1.22	1.03	1.06
84年	59年	1.07	1.08	1.07	1.09	1.00	1.09	1.09	1.14	1.10	1.16	1.14	1.19	1.11	1.13
85年	60年	1.17	1.19	1.18	1.18	1.13	1.13	1.11	1.11	1.04	1.01	0.96	1.01	1.11	1.06
86年	61年	1.02	0.95	1.01	0.91	0.88	0.89	0.90	0.86	0.93	0.95	0.96	0.89	0.92	0.94
87年	62年	0.97	1.10	1.09	1.16	1.22	1.23	1.29	1.36	1.45	1.53	1.65	1.73	1.29	1.48
88年	63年	1.77	1.77	1.99	1.78	1.93	2.09	2.15	2.08	2.29	2.12	2.30	2.31	2.01	2.15
89年	元年	2.28	2.41	2.43	2.45	2.72	2.50	2.33	2.70	2.47	2.14	2.73	2.38	2.44	2.47
90年	2年	2.44	2.67	2.25	2.55	2.34	2.62	2.62	2.42	2.51	2.62	2.64	2.40	2.50	2.52
91年	3年	2.69	2.41	2.45	2.27	2.23	2.50	2.08	2.19	1.99	2.12	1.89	1.97	2.24	1.99
92年	4年	1.73	1.62	1.58	1.54	1.45	1.44	1.37	1.29	1.32	1.17	1.12	1.19	1.40	1.25
93年	5年	1.13	1.08	1.05	0.98	1.00	0.89	0.89	0.89	0.80	0.79	0.83	0.79	0.92	0.85
94年	6年	0.79	0.82	0.78	0.78	0.77	0.79	0.80	0.78	0.84	0.74	0.78	0.73	0.78	0.78
95年	7年	0.72	0.85	0.75	0.73	0.74	0.71	0.72	0.76	0.76	0.79	0.77	0.83	0.76	0.79
96年	8年	0.85	0.86	0.92	0.90	0.91	0.92	0.95	0.89	0.88	1.00	0.95	0.94	0.91	0.93
97年	9年	0.92	0.96	0.97	1.00	1.01	1.05	0.97	0.96	0.98	0.96	0.97	0.88	0.96	0.93
98年	10年	0.86	0.86	0.76	0.79	0.74	0.72	0.73	0.73	0.70	0.68	0.68	0.69	0.75	0.71
99年	11年	0.69	0.67	0.69	0.66	0.68	0.64	0.66	0.72	0.76	0.71	0.75	0.80	0.70	0.74
00年	12年	0.84	0.83	0.85	0.89	0.90	1.07	0.99	0.95	1.06	1.11	1.06	1.08	0.96	1.03
01年	13年	1.13	1.11	1.03	1.09	1.07	1.08	1.04	0.99	0.91	0.89	0.89	0.84	1.00	0.95
02年	14年	0.84	0.88	0.91	0.85	0.92	0.93	0.89	0.89	0.91	0.93	0.90	0.98	0.90	0.93
03年	15年	0.98	0.96	1.05	1.06	1.06	1.07	1.07	1.05	1.12	1.14	1.20	1.19	1.07	1.13
04年	16年	1.26	1.12	1.26	1.31	1.17	1.20	1.21	1.32	1.35	1.45	1.48	1.44	1.29	1.36
05年	17年	1.46	1.54	1.48	1.55	1.57	1.55	1.60	1.61	1.60	1.64	1.67	1.71	1.58	1.63
06年	18年	1.71	1.75	1.67	1.62	1.73	1.70	1.58	1.62	1.56	1.46	1.48	1.49	1.61	1.54
07年	19年	1.39	1.43	1.45	1.47	1.47	1.47	1.36	1.47	1.42	1.37	1.42	1.44	1.43	1.42
08年	20年	1.43	1.37	1.36	1.37	1.31	1.25	1.21	1.18	1.13	1.02	1.02	0.96	1.22	1.05
09年	21年	0.86	0.76	0.75	0.68	0.66	0.67	0.68	0.66	0.65	0.67	0.66	0.67	0.70	0.68
10年	22年	0.69	0.73	0.72	0.75	0.71	0.69	0.68	0.71	0.74	0.73	0.73	0.72	0.71	0.73
11年	23年	0.75	0.79	0.80	0.73	0.77	0.75	0.78	0.79	0.83	0.84	0.85	0.87	0.79	0.81
12年	24年	0.86	0.89	0.89	0.95	0.95	0.96	0.95	0.98	0.93	0.94	1.01	0.96	0.93	0.98
13年	25年	1.00	1.03	1.09	1.05	1.06	1.13	1.12	1.15	1.18	1.23	1.20	1.25	1.12	1.18
14年	26年	1.26	1.26	1.29	1.25	1.28	1.34	1.31	1.34	1.31	1.32	1.34	1.39	1.31	1.33
15年	27年	1.40	1.35	1.41	1.44	1.42	1.41	1.52	1.43	1.48	1.55	1.52	1.54	1.45	1.49
16年	28年	1.69	1.51	1.46	1.65	1.69	1.63	1.63	1.58	1.63	1.69	1.54			

有効求人倍率

西暦	和暦	1月	2月	3月	4月	5月	6月	7月	8月	9月	10月	11月	12月	年計	年度計
70年	45年	3.71	3.74	3.69	3.41	3.24	3.30	3.04	2.84	2.93	2.84	2.79	2.85	3.17	2.85
71年	46年	2.64	2.45	2.30	2.25	2.31	2.09	2.14	1.95	1.88	1.88	1.83	1.79	2.10	1.97
72年	47年	1.80	1.93	1.99	2.05	1.95	2.07	2.24	2.18	2.24	2.33	2.41	2.64	2.15	2.44
73年	48年	2.88	3.37	3.08	3.18	3.43	3.56	3.57	3.72	3.49	3.65	3.59	3.36	3.42	3.40
74年	49年	3.17	3.02	2.91	2.72	2.69	2.28	2.01	1.91	1.84	1.69	1.54	1.42	2.23	1.72
75年	50年	1.19	1.07	1.02	0.92	0.84	0.79	0.76	0.70	0.68	0.67	0.64	0.65	0.81	0.73
76年	51年	0.70	0.72	0.75	0.79	0.78	0.79	0.80	0.80	0.77	0.78	0.79	0.76	0.77	0.77
77年	52年	0.73	0.70	0.72	0.66	0.66	0.65	0.64	0.64	0.63	0.66	0.60	0.57	0.66	0.63
78年	53年	0.55	0.60	0.61	0.63	0.61	0.62	0.64	0.69	0.68	0.69	0.67	0.68	0.65	0.68
79年	54年	0.70	0.72	0.74	0.73	0.75	0.76	0.77	0.80	0.83	0.84	0.86	0.85	0.78	0.83
80年	55年	0.90	0.90	0.97	0.99	1.02	1.01	0.99	0.92	0.89	0.90	0.89	0.86	0.93	0.91
81年	56年	0.89	0.83	0.77	0.74	0.75	0.82	0.86	0.94	0.92	0.88	0.89	0.91	0.85	0.85
82年	57年	0.86	0.84	0.77	0.79	0.75	0.73	0.71	0.69	0.68	0.68	0.68	0.68	0.73	0.70
83年	58年	0.70	0.67	0.68	0.65	0.68	0.68	0.69	0.68	0.67	0.67	0.67	0.70	0.68	0.69
84年	59年	0.72	0.73	0.71	0.70	0.69	0.69	0.69	0.71	0.71	0.74	0.73	0.76	0.71	0.72
85年	60年	0.75	0.76	0.77	0.77	0.77	0.77	0.75	0.75	0.74	0.71	0.71	0.71	0.75	0.72
86年	61年	0.70	0.66	0.66	0.63	0.61	0.57	0.58	0.57	0.57	0.58	0.59	0.58	0.61	0.59
87年	62年	0.60	0.61	0.62	0.64	0.65	0.69	0.74	0.76	0.81	0.86	0.88	0.96	0.73	0.83
88年	63年	0.98	1.01	1.05	1.09	1.16	1.20	1.22	1.23	1.27	1.30	1.32	1.33	1.18	1.26
89年	元年	1.32	1.37	1.41	1.46	1.51	1.48	1.46	1.48	1.46	1.45	1.45	1.44	1.43	1.45
90年	2年	1.37	1.48	1.44	1.49	1.44	1.45	1.54	1.53	1.52	1.50	1.51	1.48	1.48	1.50
91年	3年	1.55	1.49	1.54	1.40	1.41	1.41	1.36	1.34	1.28	1.28	1.22	1.20	1.37	1.25
92年	4年	1.11	1.07	1.00	0.94	0.92	0.90	0.88	0.84	0.81	0.77	0.73	0.72	0.88	0.78
93年	5年	0.68	0.65	0.62	0.59	0.58	0.55	0.53	0.51	0.49	0.47	0.46	0.45	0.54	0.49
94年	6年	0.44	0.42	0.42	0.42	0.41	0.42	0.41	0.41	0.43	0.42	0.42	0.41	0.42	0.42
95年	7年	0.40	0.43	0.43	0.43	0.40	0.39	0.39	0.40	0.40	0.42	0.41	0.43	0.41	0.42
96年	8年	0.46	0.46	0.48	0.49	0.50	0.49	0.50	0.50	0.49	0.50	0.50	0.51	0.49	0.50
97年	9年	0.51	0.51	0.51	0.51	0.53	0.54	0.55	0.53	0.53	0.52	0.52	0.50	0.52	0.51
98年	10年	0.48	0.46	0.44	0.43	0.41	0.39	0.38	0.37	0.37	0.36	0.36	0.35	0.40	0.37
99年	11年	0.35	0.35	0.35	0.33	0.33	0.33	0.34	0.34	0.37	0.36	0.37	0.38	0.35	0.37
00年	12年	0.40	0.41	0.43	0.44	0.45	0.48	0.50	0.51	0.52	0.54	0.55	0.55	0.48	0.52
01年	13年	0.56	0.57	0.57	0.58	0.57	0.57	0.56	0.56	0.53	0.50	0.49	0.48	0.54	0.52
02年	14年	0.47	0.47	0.48	0.48	0.48	0.49	0.49	0.49	0.50	0.51	0.51	0.52	0.49	0.51
03年	15年	0.53	0.53	0.56	0.57	0.58	0.58	0.60	0.61	0.64	0.66	0.69	0.71	0.60	0.65

## 平成28年度 ハローワークのマッチング機能に関する業務の評価・改善の取組にかかる実績について

外部労働市場全体のマッチング機能の強化のため、国、地方自治体及び民間の需給調整機関が、それぞれの役割・機能に応じた連携を強化していくとともに、国が直接運営する無料職業紹介機関として雇用対策の基軸をなすハローワークはマッチング機能の更なる強化を図っていきます。

下記、主要指標である「就職件数(常用)」、「求人充足件数(常用)」、「雇用保険受給者の早期再就職件数」は、マッチング業務のうち、特に中長期的な業務の成果を測定する指標です。

主要指標	労働局計	ハローワーク名														
		横浜	戸塚	川崎	横須賀	平塚	小田原	藤沢	相模原	厚木	松田	横浜南	川崎北	港北	大和	
a	就職件数(常用)*1 28年度目標値	60,897	11,242	3,727	4,974	3,273	3,393	2,277	5,425	5,438	3,480	2,429	2,088	5,428	4,401	3,322
b	実績値(28年度11月)	4,954	940	331	379	242	277	192	464	483	260	186	170	417	328	285
c	実績 (28年度4月～11月累計)	40,486	7,329	2,644	3,176	2,157	2,375	1,555	3,708	3,614	2,350	1,617	1,425	3,549	2,737	2,250
(c/a)	28年度目標に対する 推抄割合(%)	66.5%	65.2%	70.9%	63.9%	65.9%	70.0%	68.3%	68.4%	66.5%	67.5%	66.6%	68.2%	65.4%	62.2%	67.7%
d	求人充足件数(常用)*2 28年度目標値	53,059	11,032	2,737	5,596	2,035	2,501	2,098	4,277	4,683	3,916	1,833	1,870	3,695	4,429	2,357
e	実績値(28年度11月)	4,329	964	231	436	141	222	182	316	407	281	138	174	260	372	205
f	実績 (28年度4月～11月累計)	35,156	7,546	1,836	3,310	1,393	1,713	1,487	2,841	3,169	2,454	1,213	1,264	2,253	3,053	1,624
(f/d)	28年度目標に対する 推抄割合(%)	66.3%	68.4%	67.1%	59.1%	68.5%	68.5%	70.9%	66.4%	67.7%	62.7%	66.2%	67.6%	61.0%	68.9%	68.9%
g	雇用保険受給者の 早期再就職件数*3 28年度目標値	27,791	4,440	1,872	2,393	1,192	1,315	861	2,487	2,306	1,636	775	948	3,477	3,153	936
h	実績値(28年度9月)	2,128	343	166	156	102	118	101	176	173	139	81	69	206	227	70
i	実績 (28年度4月～9月累計)*4	13,993	2,331	948	1,099	542	683	497	1,261	1,086	851	484	473	1,596	1,637	503
(i/g)	28年度目標に対する 推抄割合(%)	50.4%	52.5%	50.6%	45.9%	45.5%	51.9%	57.7%	50.7%	47.1%	52.0%	62.5%	49.9%	45.9%	51.9%	53.7%

\*1: 常用: 雇用契約において雇用期間の定めのない、又は、4か月以上の雇用期間が定められているもの。

\*2: 県内ハローワークにおいて受理した求人に対して、全国ハローワークからの職業紹介により就職が確認された件数。

\*3: 雇用保険受給者が所定給付日数を3分の2以上残して就職された方の件数。

\*4: 雇用保険受給者の早期再就職件数の28年10・11月分実績値については、次回以降公表。