

1. 一般職業紹介状況（新規学卒者を除き、パートタイムを含む）主要項目

項目	年月	平成28年 10月	前月	前月比、差 (%、ポイント)	前年同月	前年同月比、差 (%、ポイント)
全 数	1 新規求職申込件数(件)	22,969	22,280	3.1	25,809	▲ 11.0
	2 月間有効求職者数(人)	99,739	99,073	0.7	107,379	▲ 7.1
	3 新規求人数(人)	40,602	37,089	9.5	42,721	▲ 5.0
	4 月間有効求人数(人)	108,988	105,120	3.7	106,585	2.3
	5 紹介件数(件)	40,834	41,283	▲ 1.1	47,411	▲ 13.9
	6 就職件数(件)	5,438	5,449	▲ 0.2	5,908	▲ 8.0
	7 充足数(人)	4,706	4,725	▲ 0.4	5,150	▲ 8.6
	8 新規求人倍率(3/1)(倍)	1.77	1.66	0.11	1.66	0.11
	季節調整値(倍)	1.69	1.63	0.06	—	—
	9 有効求人倍率(4/2)(倍)	1.09	1.06	0.03	0.99	0.10
	季節調整値(倍)	1.07	1.06	0.01	—	—
	10 紹介率 (5/2×100)(%)	40.9	41.7	▲ 0.8	44.2	▲ 3.3
11 就職率 (6/1×100)(%)	23.7	24.5	▲ 0.8	22.9	0.8	
12 充足率 (7/3×100)(%)	11.6	12.7	▲ 1.1	12.1	▲ 0.5	

(注) 1. 季節調整法はセンサス局法Ⅱ(X-12-ARIMA)による。

なお、平成27年12月以前の季節調整値は、平成28年1月分公表時に新季節指数により改訂されている。

2. ▲は減少

2. 一般職業紹介状況全数

項目 年月	1. 新規求職申込件数 (件)		2. 月間有効求職者数 (人)		3. 紹介件数 (件)	
		うち 男子		うち 男子		うち 男子
23年度月平均	31,631	16,337	139,923	73,743	71,616	44,711
24年度月平均	29,222	14,951	133,173	69,404	64,506	38,993
25年度月平均	26,781	13,415	122,543	63,067	56,301	33,410
26年度月平均	25,347	12,552	111,959	56,723	47,994	27,896
27年度月平均	23,846	11,775	105,728	53,272	44,475	25,266
平成27年10月	25,809	13,114	107,379	53,693	47,411	27,054
11月	19,519	9,772	102,960	51,958	40,632	23,995
12月	16,474	8,494	95,471	49,038	33,342	19,855
平成28年 1月	23,188	11,346	93,215	47,669	38,805	21,769
2月	24,560	11,777	97,448	49,377	48,586	26,189
3月	25,027	12,492	102,833	52,176	49,578	27,739
4月	30,492	14,991	107,991	54,770	44,460	24,935
5月	24,335	11,328	107,890	54,382	42,903	23,649
6月	22,914	11,106	106,384	53,342	45,246	25,576
7月	21,167	10,512	101,731	50,767	39,130	22,637
8月	20,857	10,153	99,925	49,786	38,082	21,964
9月	22,280	10,485	99,073	48,880	41,283	23,082
10月	22,969	11,336	99,739	49,304	40,834	22,815
前月比 (%)	3.1	8.1	0.7	0.9	▲ 1.1	▲ 1.2
前年同月比 (%)	▲ 11.0	▲ 13.6	▲ 7.1	▲ 8.2	▲ 13.9	▲ 15.7

安定所別 10月分	横浜	3,423	1,686	14,572	6,941	5,091	2,713
	戸塚	1,390	695	6,499	3,328	2,543	1,407
	川崎	1,671	902	7,171	3,728	3,033	1,760
	横須賀	986	499	4,637	2,305	1,672	858
	平塚	1,009	521	5,005	2,686	1,890	1,203
	小田原	683	386	2,928	1,573	1,241	739
	藤沢	2,215	1,012	9,168	4,351	3,709	2,039
	相模原	2,049	1,019	8,504	4,250	3,780	2,198
	厚木	1,218	631	5,943	3,124	2,012	1,252
	松田	737	386	3,274	1,713	1,165	607
	横浜南	767	358	3,276	1,577	1,199	637
	川崎北	2,315	1,065	11,005	5,138	4,229	2,184
	港北	2,007	966	9,436	4,527	3,184	1,812
	大和	1,192	622	4,403	2,246	1,896	1,109
	プラザ横浜	1,307	588	3,918	1,817	4,190	2,297

(新規学卒を除き、パートタイムを含む)

	4. 就職件数 (件)		5. 新規 求人数 (人)	6. 月間有効 求人数 (人)	7. 充足数 (人)
	うち 男子	うち雇用保険 受給者			
6,908	3,835	1,608	25,688	69,287	5,985
6,588	3,544	1,598	28,525	78,879	5,698
6,294	3,315	1,529	31,518	88,481	5,429
6,028	3,150	1,414	33,752	95,740	5,217
5,725	2,984	1,352	35,573	101,800	4,999
5,908	3,138	1,519	42,721	106,585	5,150
5,477	2,853	1,373	34,059	107,101	4,765
4,890	2,607	1,227	31,279	102,953	4,257
4,493	2,400	1,093	41,052	103,485	3,961
5,864	2,964	1,319	38,329	107,405	5,171
7,090	3,500	1,480	35,645	109,487	6,180
6,148	3,112	1,303	36,275	104,301	5,290
5,745	2,896	1,286	33,445	100,379	4,930
6,107	3,106	1,467	37,226	102,978	5,272
5,410	2,884	1,286	36,194	102,392	4,665
5,020	2,677	1,289	35,359	103,923	4,337
5,449	2,754	1,411	37,089	105,120	4,725
5,438	2,748	1,362	40,602	108,988	4,706
▲ 0.2	▲ 0.2	▲ 3.5	9.5	3.7	▲ 0.4
▲ 8.0	▲ 12.4	▲ 10.3	▲ 5.0	2.3	▲ 8.6

700	349	188	10,586	29,624	979
341	166	87	1,766	4,886	219
440	238	121	3,609	9,430	472
286	147	71	1,003	2,979	206
341	193	82	1,982	4,479	207
229	115	55	1,453	3,729	220
463	216	118	2,882	8,065	391
475	234	92	2,941	8,535	425
317	175	87	3,286	7,936	339
200	100	45	859	2,502	152
180	84	57	889	2,358	178
486	226	141	2,842	7,881	311
352	181	97	4,524	12,165	387
300	187	65	1,980	4,419	220
328	137	56	0	0	0

3. 一般職業紹介状況全数

項目 年月	1. 新規求職申込件数 (件)		2. 月間有効求職者数 (人)		3. 紹介件数 (件)	
		うち 男子		うち 男子		うち 男子
23年度月平均	22,970	13,949	103,985	64,172	54,143	37,435
24年度月平均	21,033	12,693	97,108	59,498	48,303	32,451
25年度月平均	19,077	11,257	88,460	53,410	41,534	27,505
26年度月平均	17,628	10,304	78,719	46,850	34,974	22,674
27年度月平均	16,457	9,571	73,248	43,396	32,263	20,419
平成27年10月	17,864	10,654	74,457	44,024	34,611	21,969
11月	13,661	8,078	71,444	42,538	29,798	19,130
12月	11,779	6,999	66,662	40,098	24,821	16,189
平成28年 1月	16,202	9,225	65,597	39,175	28,217	17,497
2月	16,936	9,587	68,247	40,368	34,327	20,637
3月	17,424	10,236	71,667	42,536	35,168	21,913
4月	20,027	11,383	73,866	43,782	31,740	20,027
5月	16,009	8,962	73,028	43,191	29,994	18,888
6月	15,553	8,958	71,610	42,195	32,349	20,528
7月	14,894	8,560	69,741	40,919	28,469	18,114
8月	14,557	8,315	69,144	40,416	28,128	17,841
9月	15,071	8,596	68,231	39,759	29,650	18,713
10月	15,712	9,041	68,336	39,891	29,071	18,056
前月比 (%)	4.3	5.2	0.2	0.3	▲ 2.0	▲ 3.5
前年同月比 (%)	▲ 12.0	▲ 15.1	▲ 8.2	▲ 9.4	▲ 16.0	▲ 17.8

安 定 所 別 10 月 分	横 浜	2,386	1,332	10,258	5,674	3,523	2,092
	戸 塚	908	534	4,293	2,597	1,761	1,081
	川 崎	1,131	690	5,072	3,073	2,235	1,426
	横須賀	652	374	2,830	1,679	1,140	651
	平 塚	687	421	3,361	2,148	1,426	1,002
	小田原	466	303	1,955	1,237	851	562
	藤 沢	1,492	818	6,244	3,541	2,589	1,609
	相模原	1,419	835	5,748	3,451	2,628	1,689
	厚 木	797	507	3,984	2,507	1,397	962
	松 田	492	313	2,123	1,359	793	473
	横浜南	484	260	2,109	1,190	802	506
	川崎北	1,623	871	7,845	4,294	3,064	1,773
	港 北	1,366	780	6,465	3,709	2,307	1,451
	大 和	775	492	2,935	1,818	1,331	900
	フラスカ横浜	1,034	511	3,114	1,614	3,224	1,879

(新規学卒・パートタイムを除く)

	4. 就職件数 (件)		5. 新規 求人数 (人)	6. 月間有効 求人数 (人)	7. 他県への 就職件数 (人)	8. 充足数 (人)	9. 他県から の充足数 (人)
	うち 男子	うち雇用保険 受給者					
4,108	2,772	1,156	16,107	44,275	1,218	3,506	637
3,937	2,603	1,144	17,719	49,806	1,206	3,359	644
3,707	2,399	1,089	19,479	55,353	1,130	3,187	626
3,547	2,279	1,012	20,868	59,881	1,079	3,060	611
3,353	2,134	963	21,647	62,564	1,004	2,924	592
3,491	2,276	1,097	25,516	65,468	1,079	3,036	641
3,168	1,992	998	19,927	65,280	961	2,738	551
2,949	1,858	885	19,905	62,861	932	2,544	544
2,645	1,702	777	24,800	63,749	764	2,367	501
3,488	2,099	952	22,794	66,024	967	3,115	608
4,089	2,434	1,044	21,556	66,575	1,243	3,554	709
3,453	2,155	912	21,863	63,256	1,041	2,948	576
3,202	2,018	896	19,987	61,157	990	2,752	556
3,377	2,166	1,026	22,657	62,791	1,019	2,922	582
3,116	2,017	926	21,790	62,461	940	2,677	516
2,900	1,859	878	21,249	63,220	876	2,530	520
3,101	1,926	984	22,877	64,385	919	2,715	547
3,041	1,921	954	24,112	66,212	919	2,698	605
▲ 1.9	▲ 0.3	▲ 3.0	5.4	2.8	0.0	▲ 0.6	10.6
▲ 12.9	▲ 15.6	▲ 13.0	▲ 5.5	1.1	▲ 14.8	▲ 11.1	▲ 5.6

380	241	132	6,544	19,072	134	550	132
158	102	53	1,084	3,088	32	121	12
244	168	88	2,365	6,141	101	304	110
153	102	54	552	1,563	21	98	19
202	142	56	1,109	2,577	39	118	6
131	78	38	865	2,197	18	125	19
258	157	94	1,678	4,615	66	206	22
261	159	69	1,795	5,245	99	230	81
192	131	54	2,129	5,089	38	216	33
114	75	32	523	1,403	20	84	7
95	58	40	479	1,272	16	101	9
270	147	91	1,503	4,471	163	182	72
201	124	66	2,450	6,941	67	227	67
184	134	53	1,036	2,538	35	136	16
198	103	34	0	0	70	0	0

4. 中高年齢者の職業紹介状況

項目 年月	新規	求職申込件数(件)			月間	有効求職者数(人)			
		55～59歳	60～64歳	65歳以上		55～59歳	60～64歳	65歳以上	
23年度月平均	7,858	1,559	1,766	575	39,739	8,456	9,712	2,142	
24年度月平均	7,459	1,428	1,535	613	37,665	7,691	8,449	2,371	
25年度月平均	6,961	1,279	1,321	658	35,322	7,069	7,186	2,562	
26年度月平均	6,750	1,232	1,186	727	32,007	6,230	6,140	2,763	
27年度月平均	6,597	1,193	1,105	728	30,866	5,946	5,669	2,736	
平成27年10月	7,328	1,371	1,205	783	31,242	6,142	5,722	2,523	
11月	5,338	963	856	516	30,078	5,904	5,420	2,450	
12月	4,835	854	833	476	28,480	5,528	5,169	2,315	
平成28年1月	6,616	1,190	1,108	708	28,104	5,447	5,086	2,240	
2月	6,944	1,211	1,196	725	29,312	5,582	5,308	2,438	
3月	7,186	1,271	1,102	751	30,826	5,786	5,462	2,702	
4月	8,821	1,655	1,544	1,340	32,410	6,234	5,707	3,321	
5月	6,494	1,131	1,047	803	31,775	6,043	5,578	3,377	
6月	6,447	1,174	1,013	643	31,371	5,978	5,557	3,251	
7月	6,247	1,150	1,033	726	30,528	5,937	5,504	2,726	
8月	5,997	1,081	933	665	30,125	5,852	5,469	2,616	
9月	6,175	1,147	987	635	29,752	5,803	5,338	2,595	
10月	6,726	1,220	1,083	756	29,943	5,845	5,336	2,587	
前月比(%)	8.9	6.4	9.7	19.1	0.6	0.7	▲ 0.0	▲ 0.3	
前年同月比(%)	▲ 8.2	▲ 11.0	▲ 10.1	▲ 3.4	▲ 4.2	▲ 4.8	▲ 6.7	2.5	
安定所別 10月分	横浜	974	197	146	124	4,489	905	826	408
	戸塚	428	72	60	61	1,962	353	346	218
	川崎	456	89	83	46	2,134	440	378	140
	横須賀	286	54	45	26	1,266	254	263	87
	平塚	266	44	43	25	1,378	265	264	104
	小田原	204	48	28	22	909	194	153	74
	藤沢	678	100	98	79	2,810	498	449	243
	相模原	584	90	97	60	2,442	455	406	212
	厚木	319	62	48	37	1,617	288	330	167
	松田	195	53	33	14	939	199	178	59
	横浜南	215	39	36	19	999	187	185	96
	川崎北	662	113	115	89	3,243	634	587	280
	港北	619	104	107	76	2,899	601	509	266
	大和	329	70	63	35	1,287	268	227	100
プラザ横浜	511	85	81	43	1,569	304	235	133	

(注)1. 中高年齢者とは 45歳以上。

(パートタイムを除く)

	紹介件数(件)			就職件数(件)			就職率(%)	
	55～59歳	60～64歳	65歳以上	55～59歳	60～64歳	65歳以上		
20,572	4,541	2,793	442	1,279	269	238	44	16.3
19,174	4,034	2,475	516	1,318	264	237	52	17.7
17,590	3,726	2,205	603	1,335	259	229	64	19.2
15,320	3,187	1,804	682	1,323	258	208	73	19.6
14,964	3,185	1,792	714	1,339	266	203	82	20.3
16,149	3,454	2,011	715	1,383	279	193	83	18.9
13,852	3,116	1,566	594	1,334	268	222	87	25.0
11,968	2,788	1,367	535	1,173	238	184	57	24.3
13,220	2,798	1,487	539	1,092	242	141	60	16.5
16,634	3,366	2,157	956	1,443	287	199	86	20.8
16,414	3,491	1,969	842	1,674	303	284	107	23.3
14,674	3,194	1,888	795	1,359	251	233	97	15.4
14,442	3,047	1,748	842	1,294	257	191	94	19.9
15,618	3,458	1,782	779	1,385	259	202	84	21.5
13,454	2,916	1,661	749	1,323	244	187	105	21.2
13,674	2,955	1,705	642	1,240	231	222	90	20.7
14,645	3,002	1,816	723	1,383	282	206	85	22.4
14,092	3,043	1,657	633	1,338	242	220	88	19.9
▲ 3.8	1.4	▲ 8.8	▲ 12.4	▲ 3.3	▲ 14.2	6.8	3.5	▲ 2.5P
▲ 12.7	▲ 11.9	▲ 17.6	▲ 11.5	▲ 3.3	▲ 13.3	14.0	6.0	1.0P
1,728	379	224	62	152	32	30	9	15.6
860	209	71	56	75	14	6	7	17.5
1,014	215	93	34	113	20	19	12	24.8
504	123	65	20	74	10	11	7	25.9
688	130	92	53	83	11	12	7	31.2
375	88	44	25	57	9	10	4	27.9
1,399	271	113	60	125	24	18	6	18.4
1,154	239	135	48	117	20	18	5	20.0
537	121	67	30	66	12	14	3	20.7
333	70	21	3	46	10	9	0	23.6
402	83	66	25	51	7	6	1	23.7
1,460	335	173	40	122	17	27	10	18.4
1,223	287	138	53	79	22	7	4	12.8
627	176	58	23	81	15	13	8	24.6
1,788	317	297	101	97	19	20	5	19.0

(注)2.「就職率」の前月比、前年同月比は前月差、前年同月差である。(Pはポイントの略)

5. パートタイム職業紹介状況

項目 年月		新規求職申込件数		月間有効求職者数		新規	月間有効	就職件数	
		(件)	うち 男子	(人)	うち 男子	求人数 (人)	求人数 (人)	(件)	うち 男子
23年度月平均		8,661	2,389	35,939	9,572	9,582	25,013	2,800	1,063
24年度月平均		8,189	2,257	36,065	9,906	10,806	29,073	2,651	942
25年度月平均		7,704	2,158	34,083	9,657	12,038	33,127	2,587	917
26年度月平均		7,720	2,247	33,240	9,873	12,884	35,860	2,481	871
27年度月平均		7,389	2,205	32,480	9,877	13,926	39,236	2,372	850
平成27年10月		7,945	2,460	32,922	9,669	17,205	41,117	2,417	862
11月		5,858	1,694	31,516	9,420	14,132	41,821	2,309	861
12月		4,695	1,495	28,809	8,940	11,374	40,092	1,941	749
平成28年 1月		6,986	2,121	27,618	8,494	16,252	39,736	1,848	698
2月		7,624	2,190	29,201	9,009	15,535	41,381	2,376	865
3月		7,603	2,256	31,166	9,640	14,089	42,912	3,001	1,066
4月		10,465	3,608	34,125	10,988	14,412	41,045	2,695	957
5月		8,326	2,366	34,862	11,191	13,458	39,222	2,543	878
6月		7,361	2,148	34,774	11,147	14,569	40,187	2,730	940
7月		6,273	1,952	31,990	9,848	14,404	39,931	2,294	867
8月		6,300	1,838	30,781	9,370	14,110	40,703	2,120	818
9月		7,209	1,889	30,842	9,121	14,212	40,735	2,348	828
10月		7,257	2,295	31,403	9,413	16,490	42,776	2,397	827
前月比(%)		0.7	21.5	1.8	3.2	16.0	5.0	2.1	▲ 0.1
前年同月比(%)		▲ 8.7	▲ 6.7	▲ 4.6	▲ 2.6	▲ 4.2	4.0	▲ 0.8	▲ 4.1
安定所別 10月分	横浜	1,037	354	4,314	1,267	4,042	10,552	320	108
	戸塚	482	161	2,206	731	682	1,798	183	64
	川崎	540	212	2,099	655	1,244	3,289	196	70
	横須賀	334	125	1,807	626	451	1,416	133	45
	平塚	322	100	1,644	538	873	1,902	139	51
	小田原	217	83	973	336	588	1,532	98	37
	藤沢	723	194	2,924	810	1,204	3,450	205	59
	相模原	630	184	2,756	799	1,146	3,290	214	75
	厚木	421	124	1,959	617	1,157	2,847	125	44
	松田	245	73	1,151	354	336	1,099	86	25
	横浜南	283	98	1,167	387	410	1,086	85	26
	川崎北	692	194	3,160	844	1,339	3,410	216	79
	港北	641	186	2,971	818	2,074	5,224	151	57
	大和	417	130	1,468	428	944	1,881	116	53
	プラザ横浜	273	77	804	203	0	0	130	34

6. 産業別／規模別新規求人状況

平成28年10月

(単位:人、%)

規 模	項 目	一 般 (パートタイムを除く)					パートタイム				
		今 月	前年同月	前年同月比	前 月	前月比	今 月	前年同月	前年同月比	前 月	前月比
A, B	農, 林, 漁業 (01~04)	35	45	▲ 22.2	18	94.4	25	30	▲ 16.7	17	47.1
C	鉱業, 採石業, 砂利採取業 (05)	0	0	—	3	▲ 100.0	0	0	—	0	—
D	建設業 (06~08)	3,290	3,368	▲ 2.3	3,017	9.0	280	347	▲ 19.3	236	18.6
	06 総合工事業	1,820	1,809	0.6	1,431	27.2	151	179	▲ 15.6	125	20.8
E	製造業 (09~32)	1,873	1,893	▲ 1.1	2,234	▲ 16.2	1,021	850	20.1	1,005	1.6
	09 食料品製造業	202	228	▲ 11.4	198	2.0	335	351	▲ 4.6	392	▲ 14.5
	10 飲料・たばこ・飼料製造業	7	4	75.0	13	▲ 46.2	8	2	300.0	26	▲ 69.2
	11 繊維工業	15	15	0.0	9	66.7	42	13	223.1	10	320.0
	12 木材・木製品製造業(家具を除く)	15	2	650.0	9	66.7	4	0	—	3	33.3
	13 家具・装備品製造業	19	7	171.4	8	137.5	0	6	▲ 100.0	6	▲ 100.0
	14 パルプ・紙・紙加工品製造業	65	42	54.8	48	35.4	8	42	▲ 81.0	85	▲ 90.6
	15 印刷・同関連業	38	48	▲ 20.8	57	▲ 33.3	26	16	62.5	21	23.8
	16 化学工業	79	153	▲ 48.4	277	▲ 71.5	207	29	613.8	42	392.9
	17 石油製品・石炭製品製造業	7	7	0.0	22	▲ 68.2	0	1	▲ 100.0	5	▲ 100.0
	18 プラスチック製品製造業(別掲を除く)	66	68	▲ 2.9	54	22.2	34	40	▲ 15.0	21	61.9
	19 ゴム製品製造業	18	21	▲ 14.3	19	▲ 5.3	6	12	▲ 50.0	5	20.0
	21 窯業・土石製品製造業	47	39	20.5	30	56.7	2	1	100.0	3	▲ 33.3
	22 鉄鋼業	18	23	▲ 21.7	29	▲ 37.9	2	2	0.0	2	0.0
	23 非鉄金属製造業	14	11	27.3	18	▲ 22.2	6	5	20.0	13	▲ 53.8
	24 金属製品製造業	229	224	2.2	268	▲ 14.6	66	48	37.5	70	▲ 5.7
	25 はん用機械器具製造業	181	172	5.2	155	16.8	43	40	7.5	42	2.4
	26 生産用機械器具製造業	122	90	35.6	131	▲ 6.9	12	19	▲ 36.8	9	33.3
	27 業務用機械器具製造業	62	63	▲ 1.6	66	▲ 6.1	19	18	5.6	25	▲ 24.0
	28 電子部品・デバイス・電子回路製造業	31	63	▲ 50.8	68	▲ 54.4	22	25	▲ 12.0	28	▲ 21.4
	29 電気機械器具製造業	191	224	▲ 14.7	148	29.1	61	98	▲ 37.8	89	▲ 31.5
	(293,294,301 民生用電気機器等)	100	54	85.2	86	16.3	26	18	44.4	16	62.5
	(296,297,302,303,28 電子機器等)	86	130	▲ 33.8	111	▲ 22.5	45	58	▲ 22.4	53	▲ 15.1
	30 情報通信機械器具製造業	93	62	50.0	94	▲ 1.1	18	18	0.0	13	38.5
	31 輸送用機械器具製造業	320	300	6.7	484	▲ 33.9	69	51	35.3	69	0.0
	(311 自動車・同附属品製造業)	267	249	7.2	424	▲ 37.0	60	48	25.0	61	▲ 1.6
	(273,274,275,323 精密機械器具等)	53	53	0.0	51	3.9	9	18	▲ 50.0	25	▲ 64.0
	20,32 その他の製造業	34	27	25.9	29	17.2	31	13	138.5	26	19.2
F	電気・ガス・熱供給・水道業 (33~36)	35	23	52.2	17	105.9	7	6	16.7	20	▲ 65.0
G	情報通信業 (37~41)	1,423	1,666	▲ 14.6	1,731	▲ 17.8	155	132	17.4	131	18.3
	39 情報サービス業	1,309	1,575	▲ 16.9	1,624	▲ 19.4	118	88	34.1	99	19.2
H	運輸業,郵便業 (42~49)	2,176	2,285	▲ 4.8	1,941	12.1	659	676	▲ 2.5	499	32.1
I	卸売業,小売業 (50~61)	1,991	2,205	▲ 9.7	1,659	20.0	2,028	2,467	▲ 17.8	1,510	34.3
	50~55 卸売業	541	921	▲ 41.3	511	5.9	426	404	5.4	281	51.6
	56~61 小売業	1,450	1,284	12.9	1,148	26.3	1,602	2,063	▲ 22.3	1,229	30.3
	56 各種商品小売業	322	140	130.0	173	86.1	513	448	14.5	221	132.1
J	金融業,保険業 (62~67)	116	86	34.9	85	36.5	38	35	8.6	33	15.2
K	不動産業,物品賃貸業 (68~70)	539	557	▲ 3.2	646	▲ 16.6	216	353	▲ 38.8	222	▲ 2.7
L	学術研究,専門・技術サービス業(71~74)	872	1,030	▲ 15.3	826	5.6	270	294	▲ 8.2	259	4.2
M	宿泊業,飲食サービス業 (75~77)	1,213	1,243	▲ 2.4	1,826	▲ 33.6	1,198	1,332	▲ 10.1	939	27.6
	76 飲食店	1,049	1,019	2.9	1,595	▲ 34.2	1,046	1,121	▲ 6.7	714	46.5
N	生活関連サービス業,娯楽業 (78~80)	605	484	25.0	704	▲ 14.1	811	808	0.4	977	▲ 17.0
O	教育,学習支援業 (81,82)	211	230	▲ 8.3	208	1.4	392	490	▲ 20.0	409	▲ 4.2
P	医療,福祉 (83~85)	5,426	5,698	▲ 4.8	4,598	18.0	5,919	5,881	0.6	5,404	9.5
	83 医療業	1,543	1,610	▲ 4.2	1,513	2.0	1,296	1,299	▲ 0.2	1,287	0.7
	85 社会保険・社会福祉・介護事業	3,878	4,083	▲ 5.0	3,080	25.9	4,619	4,572	1.0	4,113	12.3
Q	複合サービス事業 (86,87)	57	210	▲ 72.9	49	16.3	1,014	848	19.6	349	190.5
R	サービス業(他に分類されないもの)(88~96)	4,148	4,198	▲ 1.2	3,251	27.6	2,369	2,565	▲ 7.6	2,062	14.9
	91 職業紹介・労働者派遣業	1,366	1,690	▲ 19.2	1,177	16.1	248	384	▲ 35.4	226	9.7
	92 その他の事業サービス業	2,121	1,813	17.0	1,631	30.0	1,818	1,796	1.2	1,542	17.9
S, T	公務(他に分類されるものを除く)・その他(97,98)	102	295	▲ 65.4	64	59.4	88	91	▲ 3.3	140	▲ 37.1
	合 計	24,112	25,516	▲ 5.5	22,877	5.4	16,490	17,205	▲ 4.2	14,212	16.0
	29人以下	15,159	16,184	▲ 6.3	15,491	▲ 2.1	9,955	10,553	▲ 5.7	9,253	7.6
	30~99人	5,381	5,469	▲ 1.6	4,772	12.8	3,382	3,727	▲ 9.3	2,919	15.9
	100~299人	2,567	2,781	▲ 7.7	1,807	42.1	1,622	1,377	17.8	1,151	40.9
	300~499人	348	375	▲ 7.2	301	15.6	632	750	▲ 15.7	251	151.8
	500~999人	280	440	▲ 36.4	264	6.1	833	710	17.3	492	69.3
	1,000人以上	377	267	41.2	242	55.8	66	88	▲ 25.0	146	▲ 54.8

(注) 産業分類は、平成25年10月改定の「日本標準産業分類」に基づく。

7. 年齢別常用職業紹介状況(パートタイム含む)

(単位:人、%)

項目	常用(全数)										うち 常用的パートタイム						求人倍率	新就職規率										
	月間有効求職者数			月間有効求職者数			求職件数		月間有効求職者数		就職件数		月間有効求職者数		就職件数				求人倍率	新就職規率								
	前年比	うち新規	うち保険受給者	前年比	うち新規	うち保険受給者	前年比	うち保険受給者	前年比	うち新規	うち保険受給者	前年比	うち保険受給者	前年比	うち新規	うち保険受給者												
19才以下		1,218	▲ 59	258	▲ 15.3	30	▲ 6.5	70	▲ 13.5	1	15.4	70	▲ 13.5	1	15.4	224	7.0	51	▲ 2.1	4	▲ 12.7	19	▲ 13.2	0	0.0	36.2		
20～24才	27	7,013	▲ 7.2	1,736	▲ 9.4	1,812	▲ 2.4	353	▲ 8.2	58	▲ 11.1	353	▲ 8.2	58	▲ 11.1	905	0.2	187	▲ 6.6	257	▲ 1.2	59	▲ 9.4	7	▲ 22.6	31.5		
25～29才		11,674	▲ 8.5	2,666	▲ 9.2	5,498	▲ 8.9	512	▲ 9.5	150	▲ 10.7	512	▲ 9.5	150	▲ 10.7	2,230	▲ 5.8	455	▲ 7.6	1,144	▲ 7.8	108	▲ 4.3	25	▲ 12.0	23.6		
30～34才	年	11,135	▲ 9.3	2,476	▲ 9.2	5,624	▲ 9.5	481	▲ 9.7	136	▲ 8.2	481	▲ 9.7	136	▲ 8.2	2,876	▲ 7.0	591	▲ 9.1	1,507	▲ 7.0	134	▲ 11.0	31	▲ 6.0	22.7		
35～39才	度	11,339	▲ 9.0	2,544	▲ 10.2	5,177	▲ 9.0	563	▲ 10.9	148	▲ 9.0	563	▲ 10.9	148	▲ 9.0	3,175	▲ 4.0	702	▲ 7.6	1,358	▲ 0.6	190	▲ 7.0	34	▲ 0.2	27.0		
40～44才	月	12,828	▲ 6.7	2,969	▲ 6.0	5,136	▲ 7.8	719	▲ 4.1	168	▲ 3.3	719	▲ 4.1	168	▲ 3.3	3,515	▲ 2.8	824	▲ 6.3	1,060	▲ 3.3	258	▲ 3.9	35	0.7	31.3		
45～49才	平	12,099	▲ 2.0	2,683	▲ 2.7	5,075	▲ 1.5	643	▲ 0.6	166	1.9	643	▲ 0.6	166	1.9	3,188	0.0	728	▲ 4.0	1,032	3.1	232	▲ 3.7	39	8.9	31.9		
50～54才		10,457	0.4	2,227	1.7	4,777	▲ 1.1	538	2.6	149	2.6	538	2.6	149	2.6	2,893	5.7	618	3.1	1,177	4.1	209	4.3	41	11.3	33.7		
55～59才		8,725	▲ 2.7	1,736	▲ 2.9	4,573	▲ 3.2	423	0.4	122	▲ 0.3	423	0.4	122	▲ 0.3	2,789	1.5	546	▲ 2.1	1,401	1.2	179	▲ 3.6	39	▲ 6.7	32.8		
60～64才		10,189	▲ 8.2	1,985	▲ 7.8	5,884	▲ 7.9	476	▲ 7.5	129	▲ 3.4	476	▲ 7.5	129	▲ 3.4	4,525	▲ 9.0	881	▲ 9.0	2,572	▲ 9.0	292	▲ 9.9	64	▲ 10.3	33.2		
65才以上	均	7,719	▲ 2.8	2,163	▲ 2.1	1,267	▲ 7.1	386	6.0	13	▲ 17.6	386	6.0	13	▲ 17.6	5,318	▲ 2.0	1,542	▲ 1.8	842	▲ 5.8	311	4.8	11	▲ 12.6	20.2		
計		90,827	6.0	104,395	▲ 5.8	23,444	▲ 6.1	44,853	▲ 6.3	5,161	▲ 4.7	1,239	▲ 4.5	0.87	22.0	33,250	9.1	31,637	▲ 2.9	7,124	▲ 4.9	12,355	▲ 3.7	1,989	▲ 3.9	326	▲ 3.5	1.05
45才以上		49,188	▲ 3.1	10,795	▲ 2.7	21,576	▲ 3.9	2,485	▲ 0.2	579	▲ 0.1	2,485	▲ 0.2	579	▲ 0.1	18,712	▲ 1.9	4,315	▲ 3.1	7,024	▲ 2.9	1,223	▲ 2.0	193	▲ 2.2	28.3		
55才以上		26,633	▲ 4.9	5,884	▲ 4.3	11,724	▲ 6.0	1,284	▲ 1.1	264	▲ 2.8	1,284	▲ 1.1	264	▲ 2.8	12,632	▲ 3.9	2,969	▲ 4.1	4,814	▲ 5.7	782	▲ 3.0	113	▲ 9.3	26.4		
19才以下		1,331	4.8	298	1.7	26	▲ 48.0	46	▲ 6.1	0	▲ 100.0	46	▲ 6.1	0	▲ 100.0	245	6.1	49	▲ 3.9	1	▲ 83.3	12	▲ 29.4	0	▲ 100.0	24.5		
20～24才		6,276	▲ 11.1	1,516	▲ 16.9	1,829	▲ 7.6	281	▲ 24.7	55	▲ 19.1	281	▲ 24.7	55	▲ 19.1	890	▲ 3.9	194	▲ 8.5	253	▲ 10.3	50	▲ 29.6	14	27.3	25.8		
25～29才		10,737	▲ 10.1	2,450	▲ 14.5	5,185	▲ 11.5	426	▲ 24.7	141	▲ 21.7	426	▲ 24.7	141	▲ 21.7	2,145	▲ 8.5	413	▲ 16.2	1,117	▲ 8.4	94	▲ 22.3	33	26.9	22.8		
30～34才		10,354	▲ 8.4	2,317	▲ 11.2	5,320	▲ 10.7	470	2.2	145	0.0	470	2.2	145	0.0	2,824	▲ 6.3	562	▲ 14.6	1,463	▲ 9.4	148	8.8	29	▲ 19.4	26.3		
35～39才		10,411	▲ 12.5	2,268	▲ 18.4	4,730	▲ 17.1	513	▲ 13.9	122	▲ 22.3	513	▲ 13.9	122	▲ 22.3	3,054	▲ 7.6	618	▲ 15.1	1,299	▲ 11.2	184	▲ 1.6	29	▲ 21.6	29.8		
40～44才		11,853	▲ 10.1	2,734	▲ 14.7	4,926	▲ 9.7	674	▲ 14.5	180	▲ 13.5	674	▲ 14.5	180	▲ 13.5	3,491	▲ 5.4	777	▲ 15.2	1,117	0.2	274	▲ 2.5	42	▲ 2.3	35.3		
45～49才		12,330	0.6	2,840	1.9	5,167	▲ 3.3	659	▲ 2.5	176	▲ 12.9	659	▲ 2.5	176	▲ 12.9	3,503	7.7	782	4.5	1,126	4.4	251	4.6	41	▲ 22.6	32.1		
50～54才		10,080	▲ 7.0	2,191	▲ 15.8	4,752	▲ 7.3	559	▲ 1.4	177	7.9	559	▲ 1.4	177	7.9	2,760	▲ 8.3	588	▲ 13.4	1,094	▲ 14.3	218	0.9	45	25.0	37.1		
55～59才		8,517	▲ 5.0	1,771	▲ 6.6	4,447	▲ 8.4	433	4.8	126	▲ 0.8	433	4.8	126	▲ 0.8	2,681	▲ 5.2	551	4.2	1,297	▲ 13.0	201	28.8	44	33.3	36.5		
60～64才		9,526	▲ 7.3	1,922	▲ 9.8	5,623	▲ 8.4	460	▲ 7.1	126	▲ 6.7	460	▲ 7.1	126	▲ 6.7	4,196	▲ 7.9	839	▲ 9.5	2,423	▲ 9.6	262	▲ 17.6	56	▲ 20.0	31.2		
65才以上		7,142	▲ 2.4	2,223	▲ 6.4	1,268	▲ 3.6	426	▲ 2.5	19	▲ 17.4	426	▲ 2.5	19	▲ 17.4	4,846	▲ 4.1	1,589	▲ 7.0	825	▲ 4.8	344	▲ 3.6	18	▲ 18.2	21.6		
計		96,993	2.1	98,557	▲ 7.3	22,530	▲ 11.2	43,273	▲ 9.4	4,947	▲ 8.7	1,267	▲ 10.3	0.98	22.0	35,819	2.5	30,635	▲ 4.9	6,962	▲ 9.0	12,015	▲ 8.2	2,038	▲ 3.0	351	▲ 4.9	1.17
45才以上		47,595	▲ 4.1	10,947	▲ 7.2	21,257	▲ 6.7	2,537	▲ 2.0	624	▲ 4.1	2,537	▲ 2.0	624	▲ 4.1	17,986	▲ 3.8	4,349	▲ 5.3	6,765	▲ 8.5	1,276	▲ 0.9	204	▲ 4.7	29.3		
55才以上		25,185	▲ 5.1	5,916	▲ 7.6	11,338	▲ 7.9	1,319	▲ 1.9	271	▲ 4.9	1,319	▲ 1.9	271	▲ 4.9	11,723	▲ 5.7	2,979	▲ 5.8	4,545	▲ 9.8	807	▲ 2.9	118	▲ 5.6	27.1		

(注) 1. 保険受給者は雇用保険受給者。
 2. 雇用対策法第10条により求人募集及び採用について年齢制限を行っていることとは原則禁止されているため、「月間有効求職人数」の年齢別内訳は非表示とさせていただきます。
 3. 「前年比」については、「当月分」は前年同月比で、「27年度月平均」は前年度比(27年度計/26年度計)で表示しております。

8. 一般職業紹介状況全数（新規学卒を除き、パートタイムを含む）「諸比率」

年月	項目	比率					
		新規 求人 倍率(倍)	有効 求人 倍率(倍)	就職率 (%)		充足率 (%)	
				新規	※雇用保険 受給者	新規	県外依存率
	23年度月平均	0.81	0.50	21.8	16.8	23.3	18.2
	24年度月平均	0.98	0.59	22.5	17.2	20.0	19.2
	25年度月平均	1.18	0.72	23.5	18.3	17.2	19.6
	26年度月平均	1.33	0.86	23.8	18.5	15.5	20.0
	27年度月平均	1.49	0.96	24.0	18.4	14.1	20.3
	平成27年10月	1.55	0.97	22.9	18.1	12.1	21.1
	11月	1.52	0.99	28.1	23.5	14.0	20.1
	12月	1.54	1.00	29.7	25.5	13.6	21.4
	平成28年1月	1.69	1.02	19.4	16.5	9.6	21.2
	2月	1.51	1.00	23.9	21.9	13.5	19.5
	3月	1.46	1.01	28.3	23.6	17.3	19.9
	4月	1.65	1.03	20.2	11.7	14.6	19.5
	5月	1.69	1.05	23.6	15.1	14.7	20.2
	6月	1.63	1.08	26.7	20.7	14.2	19.9
	7月	1.63	1.07	25.6	19.6	12.9	19.3
	8月	1.58	1.06	24.1	19.7	12.3	20.6
	9月	1.63	1.06	24.5	21.8	12.7	20.1
	10月	1.69	1.07	23.7	18.8	11.6	22.4
安定 所 別 10 月 分	横浜	3.09	2.03	20.4	15.3	9.2	24.0
	戸塚	1.27	0.75	24.5	16.9	12.4	9.9
	川崎	2.16	1.32	26.3	21.5	13.1	36.2
	横須賀	1.02	0.64	29.0	23.8	20.5	19.4
	平塚	1.96	0.89	33.8	25.6	10.4	5.1
	小田原	2.13	1.27	33.5	31.3	15.1	15.2
	藤沢	1.30	0.88	20.9	16.7	13.6	10.7
	相模原	1.44	1.00	23.2	13.6	14.5	35.2
	厚木	2.70	1.34	26.0	19.8	10.3	15.3
	松田	1.17	0.76	27.1	27.1	17.7	8.3
	横浜南	1.16	0.72	23.5	24.6	20.0	8.9
	川崎北	1.23	0.72	21.0	16.0	10.9	39.6
	港北	2.25	1.29	17.5	12.2	8.6	29.5
	大和	1.66	1.00	25.2	24.6	11.1	11.8
プラザ横浜	0.00	0.00	25.1	—	—	—	

(注) 1. 局の月次の新規求人倍率及び有効求人倍率は季節調整値。
 (年度、安定所別の新規求人倍率及び有効求人倍率は実数値)

季節調整法はセンサス局法Ⅱ(X-12-ARIMA)による。
 なお、平成27年12月以前の数値は新季節指数により改訂されている。

2. 県外依存率は、パートタイムを除く。
3. ※欄は受給資格決定件数に対する割合。

9. ふるさとハローワーク取扱 職業紹介状況

項目		新規求職申込件数	紹介件数	就職件数
年月		(件)	(件)	(件)
23年度月平均		517	1,884	231
24年度月平均		425	1,802	233
25年度月平均		421	1,655	236
26年度月平均		417	1,460	229
27年度月平均		374	1,298	213
28年度累計		2,634	9,060	1,508
前月		363	1,308	208
平成28年10月		331	1,172	220
地域別	伊勢原	63	246	62
	茅ヶ崎	139	552	84
	秦野	129	374	74

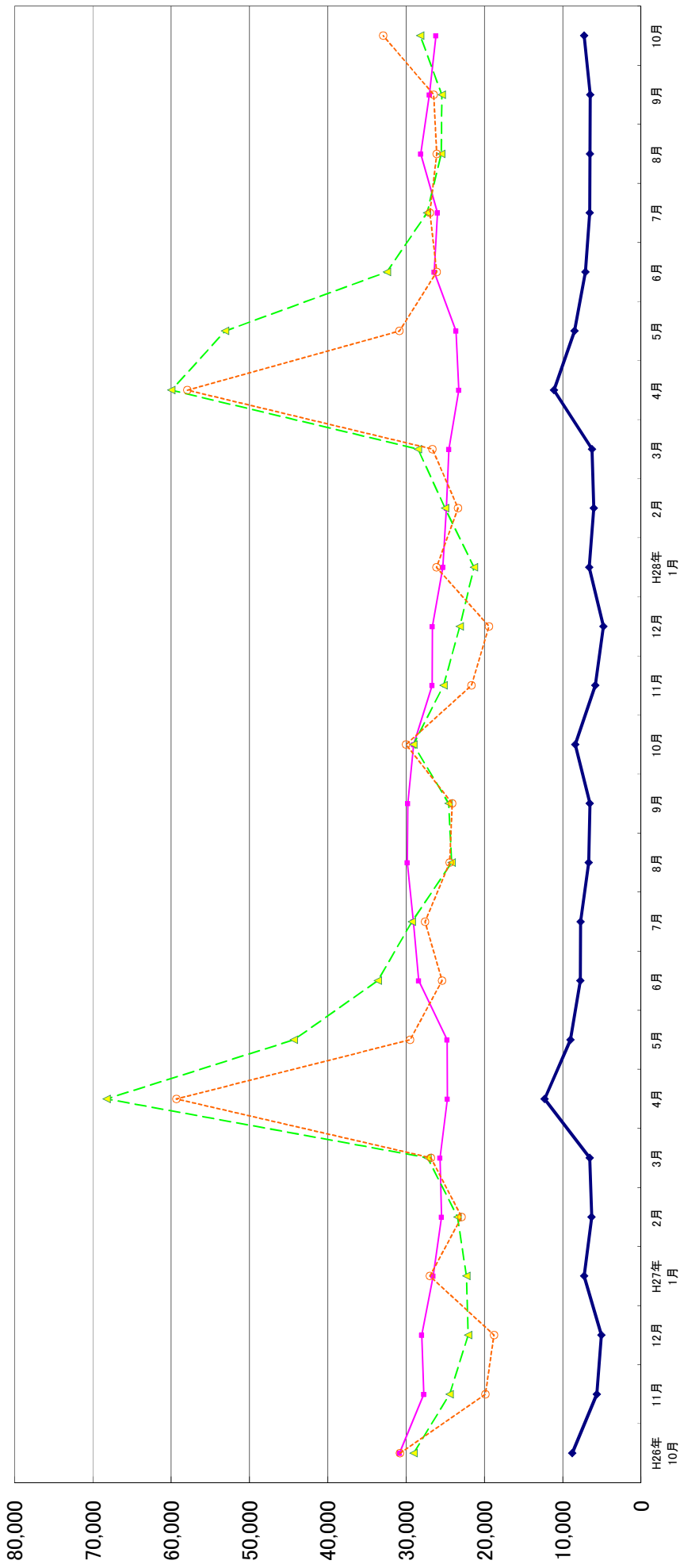
10. 神奈川県の子供の季節調整済求人倍率の推移 (新規卒者を除きパートタイムを含む)

新規求人倍率		有効求人倍率												神奈川労働局																		
西暦	和暦	1月	2月	3月	4月	5月	6月	7月	8月	9月	10月	11月	12月	年計	年度計	西暦	和暦	1月	2月	3月	4月	5月	6月	7月	8月	9月	10月	11月	12月	年計	年度計	
70年	45年	3.39	3.80	3.53	2.86	3.07	2.82	3.07	2.51	3.07	2.66	2.75	2.84	2.87	2.52	70年	45年	3.71	3.74	3.69	3.41	3.24	3.30	3.04	2.84	2.84	2.93	2.84	2.79	2.85	3.17	2.85
71年	46年	2.28	2.08	2.01	2.14	2.28	1.76	2.12	1.70	1.84	1.74	1.64	1.72	1.91	1.91	1.95	1.88	1.83	1.79	2.10	2.10	1.95	1.95	1.95	1.98	1.88	1.83	1.79	2.10	1.95		
72年	47年	2.00	2.29	2.17	2.17	1.94	2.33	2.41	2.34	2.16	2.89	2.81	3.42	2.28	2.62	2.82	2.18	2.24	2.18	2.24	2.07	2.24	2.18	2.24	2.33	2.41	2.64	2.15	2.44	2.15		
73年	48年	3.24	4.25	2.86	3.61	4.06	3.70	3.74	3.88	3.70	3.91	4.76	2.95	3.65	3.61	3.65	3.08	3.18	3.43	3.56	3.57	3.72	3.49	3.65	3.59	3.36	3.42	3.40	3.42	3.40		
74年	49年	3.36	3.07	2.88	2.56	2.50	2.25	2.05	2.00	1.84	1.52	1.39	1.19	2.21	1.69	1.69	3.17	3.02	2.91	2.72	2.69	2.28	2.01	1.91	1.84	1.69	1.54	1.42	2.23	1.72		
75年	50年	1.16	1.15	1.29	1.23	1.14	1.18	1.24	1.01	1.19	1.14	1.16	1.19	1.15	1.19	1.19	0.70	0.72	0.75	0.79	0.78	0.79	0.80	0.77	0.78	0.79	0.76	0.77	0.81	0.73		
76年	51年	1.23	1.35	1.36	1.41	1.43	1.39	1.39	1.34	1.24	1.41	1.43	1.35	1.35	1.33	1.33	0.70	0.72	0.75	0.79	0.78	0.79	0.80	0.77	0.78	0.79	0.76	0.77	0.81	0.73		
77年	52年	1.26	1.16	1.22	1.15	1.11	1.06	1.04	1.12	1.05	1.16	1.04	1.08	1.13	1.12	1.12	0.73	0.70	0.72	0.66	0.66	0.65	0.64	0.63	0.66	0.60	0.57	0.66	0.63	0.63		
78年	53年	1.17	1.17	1.14	1.21	1.01	1.20	1.24	1.27	1.24	1.22	1.24	1.34	1.20	1.26	1.26	0.55	0.60	0.61	0.63	0.61	0.62	0.64	0.69	0.68	0.69	0.67	0.68	0.65	0.68		
79年	54年	1.37	1.40	1.43	1.37	1.39	1.46	1.43	1.38	1.55	1.51	1.58	1.55	1.44	1.52	1.52	0.70	0.72	0.74	0.73	0.75	0.76	0.77	0.80	0.83	0.84	0.86	0.85	0.78	0.83		
80年	55年	1.62	1.55	1.89	1.59	1.64	1.54	1.61	1.42	1.42	1.55	1.34	1.28	1.55	1.42	1.42	0.90	0.90	0.97	0.99	1.02	1.01	0.99	0.92	0.99	0.90	0.89	0.86	0.93	0.91		
81年	56年	1.29	1.24	1.14	1.31	1.32	1.36	1.36	1.47	1.35	1.33	1.36	1.26	1.32	1.29	1.29	0.89	0.83	0.77	0.74	0.75	0.82	0.86	0.92	0.89	0.80	0.89	0.91	0.85	0.85		
82年	57年	1.14	1.16	1.07	1.09	1.05	1.03	1.01	1.00	0.98	0.99	0.98	0.99	1.04	1.00	1.00	0.86	0.84	0.77	0.79	0.75	0.73	0.71	0.69	0.68	0.68	0.68	0.68	0.73	0.70		
83年	58年	1.02	0.92	0.97	0.98	1.08	1.05	1.02	1.03	1.06	0.98	1.10	1.22	1.03	1.06	1.06	0.70	0.67	0.68	0.65	0.68	0.68	0.69	0.68	0.67	0.67	0.70	0.68	0.68	0.69		
84年	59年	1.07	1.08	1.07	1.09	1.09	1.09	1.09	1.14	1.10	1.16	1.14	1.19	1.11	1.13	1.13	0.72	0.73	0.71	0.70	0.69	0.69	0.69	0.71	0.71	0.74	0.73	0.76	0.71	0.72		
85年	60年	1.17	1.19	1.18	1.18	1.13	1.13	1.11	1.11	1.04	1.01	0.96	1.01	1.11	1.06	1.06	0.75	0.76	0.77	0.77	0.77	0.75	0.74	0.75	0.74	0.71	0.71	0.71	0.75	0.72		
86年	61年	1.02	0.95	1.01	0.91	0.88	0.89	0.90	0.86	0.93	0.95	0.96	0.89	0.92	0.94	0.94	0.70	0.66	0.66	0.63	0.61	0.57	0.58	0.57	0.57	0.58	0.59	0.58	0.61	0.59		
87年	62年	0.97	1.10	1.09	1.16	1.22	1.23	1.29	1.36	1.45	1.53	1.65	1.73	1.29	1.48	1.48	0.60	0.61	0.62	0.64	0.65	0.69	0.74	0.76	0.81	0.86	0.88	0.96	0.73	0.83		
88年	63年	1.77	1.77	1.99	1.79	1.93	2.09	2.15	2.08	2.29	2.12	2.30	2.31	2.01	2.15	2.15	0.98	1.01	1.05	1.09	1.16	1.20	1.22	1.23	1.27	1.30	1.32	1.33	1.18	1.26		
89年	元	2.28	2.41	2.43	2.45	2.72	2.50	2.33	2.70	2.47	2.14	2.73	2.38	2.44	2.47	2.47	1.32	1.37	1.41	1.46	1.51	1.48	1.46	1.48	1.46	1.45	1.45	1.44	1.43	1.45		
90年	2年	2.44	2.67	2.25	2.55	2.34	2.62	2.62	2.42	2.51	2.62	2.64	2.40	2.50	2.52	2.52	1.37	1.48	1.44	1.49	1.44	1.45	1.53	1.52	1.50	1.51	1.48	1.48	1.50	1.50		
91年	3年	2.69	2.41	2.45	2.27	2.23	2.50	2.08	2.19	1.99	2.12	1.89	1.97	2.24	1.99	1.99	1.55	1.49	1.54	1.40	1.41	1.41	1.36	1.34	1.28	1.28	1.22	1.20	1.37	1.25		
92年	4年	1.73	1.62	1.58	1.54	1.44	1.37	1.29	1.29	1.32	1.17	1.12	1.19	1.40	1.25	1.25	1.11	1.07	1.00	0.94	0.92	0.90	0.88	0.84	0.81	0.77	0.73	0.72	0.88	0.78		
93年	5年	1.13	1.08	1.05	0.98	1.00	0.89	0.89	0.89	0.80	0.79	0.83	0.79	0.82	0.85	0.85	0.68	0.65	0.62	0.59	0.58	0.55	0.53	0.51	0.49	0.47	0.46	0.45	0.54	0.49		
94年	6年	0.79	0.82	0.78	0.78	0.77	0.79	0.80	0.78	0.84	0.74	0.78	0.73	0.78	0.78	0.78	0.44	0.42	0.42	0.42	0.41	0.42	0.41	0.41	0.43	0.42	0.42	0.41	0.42	0.42		
95年	7年	0.72	0.85	0.75	0.73	0.74	0.71	0.72	0.76	0.76	0.79	0.77	0.83	0.76	0.79	0.79	0.40	0.43	0.43	0.43	0.40	0.39	0.40	0.39	0.40	0.42	0.41	0.43	0.41	0.42		
96年	8年	0.85	0.86	0.92	0.90	0.91	0.92	0.95	0.89	0.88	1.00	0.96	0.94	0.91	0.93	0.93	0.46	0.46	0.48	0.49	0.50	0.49	0.50	0.50	0.49	0.50	0.50	0.51	0.49	0.50		
97年	9年	0.92	0.96	0.97	1.00	1.01	1.05	0.97	0.96	0.98	0.96	0.97	0.88	0.96	0.93	0.93	0.51	0.51	0.51	0.53	0.54	0.54	0.53	0.53	0.53	0.52	0.52	0.50	0.52	0.51		
98年	10年	0.86	0.86	0.76	0.79	0.74	0.72	0.73	0.73	0.70	0.68	0.68	0.69	0.75	0.71	0.71	0.48	0.46	0.44	0.43	0.41	0.39	0.38	0.37	0.37	0.36	0.36	0.35	0.40	0.37		
99年	11年	0.69	0.67	0.69	0.66	0.68	0.64	0.66	0.72	0.76	0.71	0.75	0.80	0.70	0.74	0.74	0.35	0.35	0.35	0.33	0.33	0.33	0.34	0.34	0.37	0.36	0.37	0.38	0.35	0.37		
00年	12年	0.84	0.83	0.85	0.89	0.90	1.07	0.99	0.95	1.06	1.11	1.06	1.08	0.96	1.03	1.03	0.40	0.41	0.43	0.44	0.45	0.48	0.50	0.51	0.52	0.54	0.55	0.55	0.48	0.52		
01年	13年	1.13	1.11	1.03	1.09	1.07	1.08	1.04	0.99	0.91	0.89	0.89	0.84	1.00	0.95	0.95	0.56	0.57	0.57	0.58	0.57	0.57	0.56	0.56	0.53	0.50	0.49	0.48	0.54	0.52		
02年	14年	0.84	0.88	0.91	0.85	0.92	0.93	0.89	0.89	0.91	0.93	0.90	0.90	0.90	0.93	0.93	0.47	0.47	0.48	0.48	0.49	0.49	0.49	0.49	0.50	0.51	0.51	0.52	0.49	0.51		
03年	15年	0.88	0.96	1.05	1.06	1.06	1.07	1.07	1.05	1.12	1.14	1.20	1.19	1.07	1.13	1.13	0.53	0.53	0.56	0.57	0.58	0.58	0.60	0.61	0.64	0.66	0.69	0.71	0.60	0.65		
04年	16年	1.26	1.12	1.26	1.31	1.17	1.20	1.21	1.32	1.35	1.45	1.48	1.44	1.29	1.36	1.36	0.75	0.75	0.74	0.75	0.74	0.76	0.75	0.79	0.81	0.85	0.88	0.89	0.79	0.83		
05年	17年	1.46	1.54	1.48	1.55	1.57	1.55	1.60	1.61	1.60	1.64	1.67	1.71	1.58	1.63	1.63	0.90	0.91	0.92	0.95	0.98	0.99	1.00	1.03	1.02	1.04	1.06	1.07	0.99	1.03		
06年	18年	1.71	1.75	1.67	1.62	1.73	1.70	1.59	1.62	1.56	1.46	1.48	1.49	1.61	1.54	1.54	1.09	1.10	1.10	1.09	1.08	1.09	1.08	1.06	1.05	1.01	0.99	0.94	1.06	1.02		
07年	19年	1.39	1.43	1.45	1.47	1.47	1.36	1.47	1.36	1.47	1.42	1.44	1.44	1.42	1.42	1.42	0.94	0.93	0.94	0.95	0.97	0.98	0.97	0.96	0.96	0.95	0.93	0.92	0.95	0.94		
08年	20年	1.43	1.37	1.36	1.37	1.31	1.25	1.21	1.18	1.13	1.02	1.02	0.96	1.22	1.05	1.05	0.92	0.92	0.91	0.90	0.90	0.88	0.86	0.83	0.80	0.75	0.71	0.69	0.83	0.74		
09年	21年	0.86	0.76	0.75	0.68	0.66	0.67	0.68	0.66	0.65	0.67	0.66	0.67	0.70	0.68	0.68	0.64	0.58	0.51	0.45	0.41	0.39	0.38	0.37	0.37	0.37	0.37	0.37	0.43	0.39		
10年	22年	0.69	0.73	0.72	0.75	0.71	0.69	0.68	0.71	0.74	0.73	0.73	0.72	0.71	0.73	0.73	0.38	0.39	0.39	0.41	0.41	0.42	0.41	0.41	0.43	0.43	0.44	0.43	0.41	0.43		
11年	23年	0.75	0.79	0.80	0.79	0.77	0.75	0.76	0.79	0.83	0.84	0.85	0.87	0.79	0.81	0.81	0.44	0.46	0.47	0.47	0.46	0.46	0.47	0.48	0.49	0.50	0.51	0.52	0.48	0.50		
12																																

(単位:人)

11. 雇用保険の推移

神奈川労働局



—●— 受給資格決定件数
 —●— 受給者実人員
 -▲- 資格取得者数
 -○- 資格喪失者数

	H26年 10月	11月	12月	H27年 1月	2月	3月	4月	5月	6月	7月	8月	9月	10月	11月	12月	H28年 1月	2月	3月	4月	5月	6月	7月	8月	9月	10月
受給資格決定件数	8,780	5,659	5,056	7,267	6,315	6,559	12,313	9,013	7,757	7,729	6,701	6,541	8,399	5,850	4,805	6,611	6,034	6,273	11,112	8,496	7,104	6,553	6,538	6,480	7,261
受給者実人員	30,866	27,734	28,014	26,562	25,470	25,680	24,740	24,778	28,389	29,072	29,860	29,793	29,048	26,672	26,641	25,331	24,846	24,537	23,261	23,636	26,422	25,995	28,133	27,021	26,178
資格取得者数	29,035	24,453	22,061	22,310	23,449	27,273	68,261	44,337	33,595	29,257	24,176	24,571	29,076	25,233	23,131	21,334	25,023	28,484	59,981	53,125	32,430	27,338	25,506	25,460	28,213
資格喪失者数	30,788	19,862	18,787	26,979	22,929	26,842	59,351	29,496	25,429	27,578	24,448	24,116	30,023	21,664	19,430	26,139	23,360	26,654	57,940	30,864	26,091	26,978	26,097	26,469	32,942