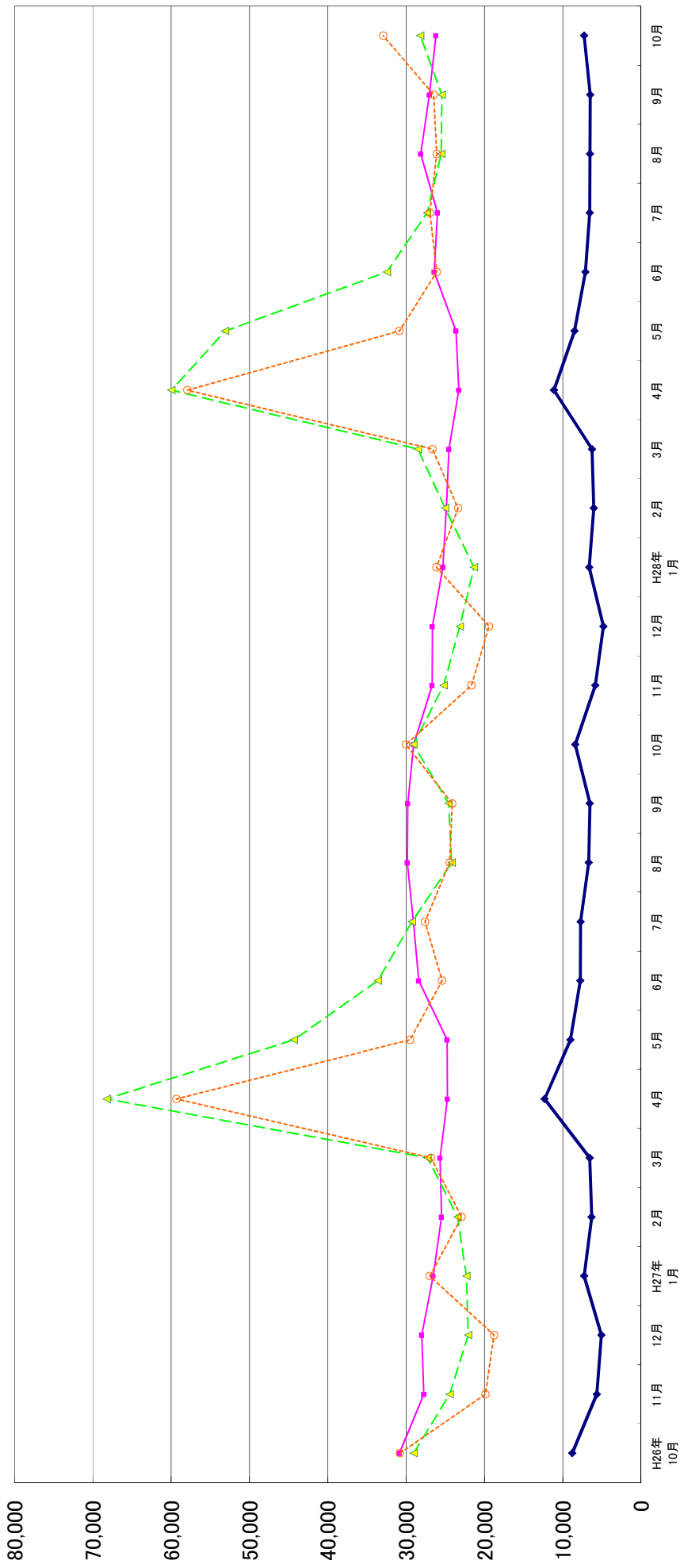


(単位:人)

### 11. 雇用保険の推移

神奈川労働局



—◆— 受給資格決定件数   
 —■— 受給者実人員   
 -▲- 資格取得者数   
 -○- 資格喪失者数

	H26年 10月	11月	12月	H27年 1月	2月	3月	4月	5月	6月	7月	8月	9月	10月	11月	12月	H28年 1月	2月	3月	4月	5月	6月	7月	8月	9月	10月
受給資格決定件数	8,780	5,659	5,056	7,267	6,315	6,559	12,313	9,013	7,757	7,729	6,701	6,541	8,399	5,850	4,805	6,611	6,034	6,273	11,112	8,496	7,104	6,553	6,538	6,480	7,261
受給者実人員	30,866	27,734	28,014	26,562	25,470	25,680	24,740	24,778	28,389	29,072	29,860	29,793	29,048	26,641	26,641	25,331	24,846	24,537	23,261	23,636	26,422	25,995	28,133	27,021	26,178
資格取得者数	29,035	24,453	22,061	22,310	23,449	27,273	68,261	44,337	33,595	29,257	24,176	24,571	29,076	25,233	23,131	21,334	25,023	28,484	59,981	53,125	32,430	27,338	25,506	25,460	28,213
資格喪失者数	30,788	19,862	18,787	26,979	22,929	26,842	59,351	29,496	25,429	27,578	24,448	24,116	30,023	21,664	19,430	26,139	23,360	26,654	57,940	30,864	26,091	26,978	26,097	26,469	32,942