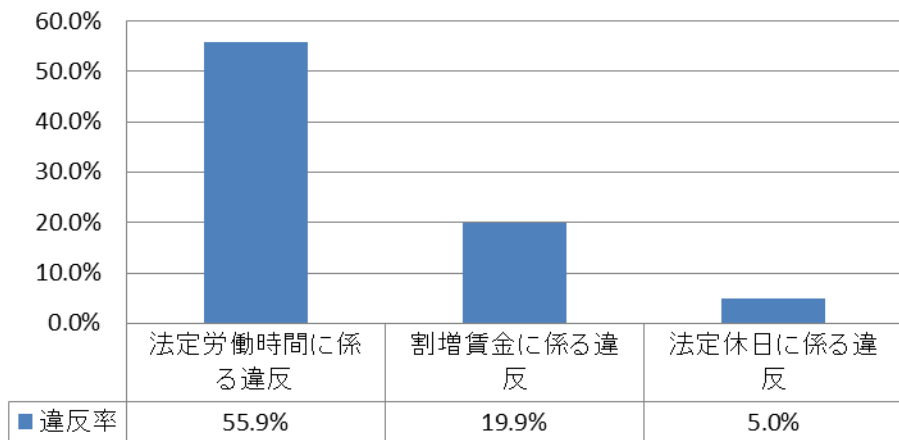


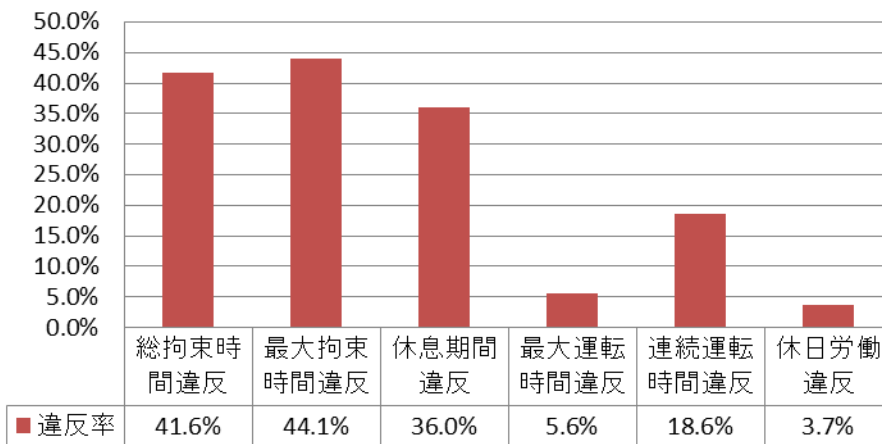
神奈川県における道路貨物運送業に係る臨検監督実施状況(平成26年)

平成26年の道路貨物運送業に係る臨検監督実施事業場数 161 事業場
 うち何らかの労働基準関係法令違反が認められたのは117 事業場（違反率72.7%、全産業での違反率は66.6%。）
 また、労働時間に関する違反は半数を超える90 事業場（55.9%）で認められた。

道路貨物運送業に係る監督指導における**法違反**状況
 (平成26年)



道路貨物運送業に係る監督指導における**改善基準告示違反**状況(平成26年)



(参考) 送検事例

交通事故により死亡した自動車運転者について、違法な時間外労働（有効な労使協定なく、1週40時間を超えて最大48時間23分の時間外労働）があったとして、平成27年3月に川崎南労働基準監督署長は事業場を書類送検している。