

## 1. 一般職業紹介状況（新規学卒者を除き、パートタイムを含む）主要項目

項目	年月	平成28年 8月	前月	前月比、差 (%、ポイント)	前年同月	前年同月比、差 (%、ポイント)
全 数	1 新規求職申込件数(件)	20,857	21,167	▲ 1.5	21,744	▲ 4.1
	2 月間有効求職者数(人)	99,925	101,731	▲ 1.8	107,377	▲ 6.9
	3 新規求人数(人)	35,359	36,194	▲ 2.3	32,891	7.5
	4 月間有効求人数(人)	103,923	102,392	1.5	99,060	4.9
	5 紹介件数(件)	38,082	39,130	▲ 2.7	41,007	▲ 7.1
	6 就職件数(件)	5,020	5,410	▲ 7.2	5,046	▲ 0.5
	7 充足数(人)	4,337	4,665	▲ 7.0	4,476	▲ 3.1
	8 新規求人倍率(3/1)(倍)	1.70	1.71	▲ 0.01	1.51	0.19
	季節調整値(倍)	1.58	1.63	▲ 0.05	—	—
	9 有効求人倍率(4/2)(倍)	1.04	1.01	0.03	0.92	0.12
	季節調整値(倍)	1.06	1.07	▲ 0.01	—	—
	10 紹介率 (5/2×100)(%)	38.1	38.5	▲ 0.4	38.2	▲ 0.1
11 就職率 (6/1×100)(%)	24.1	25.6	▲ 1.5	23.2	0.9	
12 充足率 (7/3×100)(%)	12.3	12.9	▲ 0.6	13.6	▲ 1.3	

(注) 1. 季節調整法はセンサス局法Ⅱ(X-12-ARIMA)による。

なお、平成27年12月以前の季節調整値は、平成28年1月分公表時に新季節指数により改訂されている。

2. ▲は減少

## 2. 一般職業紹介状況全数

項目 年月	1. 新規求職申込件数 (件)		2. 月間有効求職者数 (人)		3. 紹介件数 (件)	
		うち 男子		うち 男子		うち 男子
23年度月平均	31,631	16,337	139,923	73,743	71,616	44,711
24年度月平均	29,222	14,951	133,173	69,404	64,506	38,993
25年度月平均	26,781	13,415	122,543	63,067	56,301	33,410
26年度月平均	25,347	12,552	111,959	56,723	47,994	27,896
27年度月平均	23,846	11,775	105,728	53,272	44,475	25,266
平成27年 8月	21,744	10,655	107,377	53,709	41,007	23,424
9月	22,339	10,911	105,102	52,327	43,018	24,147
10月	25,809	13,114	107,379	53,693	47,411	27,054
11月	19,519	9,772	102,960	51,958	40,632	23,995
12月	16,474	8,494	95,471	49,038	33,342	19,855
平成28年 1月	23,188	11,346	93,215	47,669	38,805	21,769
2月	24,560	11,777	97,448	49,377	48,586	26,189
3月	25,027	12,492	102,833	52,176	49,578	27,739
4月	30,492	14,991	107,991	54,770	44,460	24,935
5月	24,335	11,328	107,890	54,382	42,903	23,649
6月	22,914	11,106	106,384	53,342	45,246	25,576
7月	21,167	10,512	101,731	50,767	39,130	22,637
8月	20,857	10,153	99,925	49,786	38,082	21,964
前月比 (%)	▲ 1.5	▲ 3.4	▲ 1.8	▲ 1.9	▲ 2.7	▲ 3.0
前年同月比 (%)	▲ 4.1	▲ 4.7	▲ 6.9	▲ 7.3	▲ 7.1	▲ 6.2

安定所別 8月分	横浜	3,132	1,492	14,858	7,266	5,084	2,864
	戸塚	1,296	623	6,445	3,268	2,182	1,282
	川崎	1,671	877	7,071	3,640	2,929	1,682
	横須賀	862	413	4,601	2,305	1,417	702
	平塚	972	524	5,146	2,795	2,020	1,317
	小田原	595	320	2,870	1,536	1,108	702
	藤沢	1,988	922	9,394	4,495	3,582	1,926
	相模原	1,787	839	8,525	4,249	3,099	1,802
	厚木	1,211	660	5,903	3,162	1,916	1,225
	松田	685	355	3,287	1,741	1,154	696
	横浜南	652	329	3,326	1,663	1,180	670
	川崎北	2,105	958	10,885	5,117	3,852	2,068
	港北	1,648	756	9,337	4,481	3,046	1,823
	大和	1,115	586	4,365	2,225	1,687	1,072
	プラザ横浜	1,138	499	3,912	1,843	3,826	2,133

(新規学卒を除き、パートタイムを含む)

	4. 就職件数 (件)		5. 新規 求人数 (人)	6. 月間有効 求人数 (人)	7. 充足数 (人)
	うち 男子	うち雇用保険 受給者			
6,908	3,835	1,608	25,688	69,287	5,985
6,588	3,544	1,598	28,525	78,879	5,698
6,294	3,315	1,529	31,518	88,481	5,429
6,028	3,150	1,414	33,752	95,740	5,217
5,725	2,984	1,352	35,573	101,800	4,999
5,046	2,790	1,309	32,891	99,060	4,476
5,579	2,880	1,432	34,405	100,413	4,857
5,908	3,138	1,519	42,721	106,585	5,150
5,477	2,853	1,373	34,059	107,101	4,765
4,890	2,607	1,227	31,279	102,953	4,257
4,493	2,400	1,093	41,052	103,485	3,961
5,864	2,964	1,319	38,329	107,405	5,171
7,090	3,500	1,480	35,645	109,487	6,180
6,148	3,112	1,303	36,275	104,301	5,290
5,745	2,896	1,286	33,445	100,379	4,930
6,107	3,106	1,467	37,226	102,978	5,272
5,410	2,884	1,286	36,194	102,392	4,665
5,020	2,677	1,289	35,359	103,923	4,337
▲ 7.2	▲ 7.2	0.2	▲ 2.3	1.5	▲ 7.0
▲ 0.5	▲ 4.1	▲ 1.5	7.5	4.9	▲ 3.1

613	332	167	9,388	28,638	943
313	158	93	1,602	4,653	216
405	238	99	3,046	9,011	415
256	135	60	1,072	2,864	165
295	169	76	1,292	3,917	235
192	119	52	1,337	3,741	180
454	221	112	2,685	7,658	343
440	238	116	2,959	8,295	388
282	157	65	2,131	7,225	285
209	106	60	955	2,496	143
190	107	56	824	2,093	161
432	214	124	2,770	7,367	284
338	175	92	3,880	11,894	392
271	159	63	1,418	4,071	187
330	149	54	0	0	0

### 3. 一般職業紹介状況全数

項目 年月	1. 新規求職申込件数 (件)		2. 月間有効求職者数 (人)		3. 紹介件数 (件)	
		うち 男子		うち 男子		うち 男子
23年度月平均	22,970	13,949	103,985	64,172	54,143	37,435
24年度月平均	21,033	12,693	97,108	59,498	48,303	32,451
25年度月平均	19,077	11,257	88,460	53,410	41,534	27,505
26年度月平均	17,628	10,304	78,719	46,850	34,974	22,674
27年度月平均	16,457	9,571	73,248	43,396	32,263	20,419
平成27年 8月	15,322	8,860	74,792	44,104	30,309	19,254
9月	15,409	9,012	73,097	43,080	31,457	19,856
10月	17,864	10,654	74,457	44,024	34,611	21,969
11月	13,661	8,078	71,444	42,538	29,798	19,130
12月	11,779	6,999	66,662	40,098	24,821	16,189
平成28年 1月	16,202	9,225	65,597	39,175	28,217	17,497
2月	16,936	9,587	68,247	40,368	34,327	20,637
3月	17,424	10,236	71,667	42,536	35,168	21,913
4月	20,027	11,383	73,866	43,782	31,740	20,027
5月	16,009	8,962	73,028	43,191	29,994	18,888
6月	15,553	8,958	71,610	42,195	32,349	20,528
7月	14,894	8,560	69,741	40,919	28,469	18,114
8月	14,557	8,315	69,144	40,416	28,128	17,841
前月比 (%)	▲ 2.3	▲ 2.9	▲ 0.9	▲ 1.2	▲ 1.2	▲ 1.5
前年同月比 (%)	▲ 5.0	▲ 6.2	▲ 7.6	▲ 8.4	▲ 7.2	▲ 7.3

安 定 所 別 8 月 分	横 浜	2,216	1,211	10,557	5,921	3,790	2,275
	戸 塚	872	488	4,334	2,547	1,503	988
	川 崎	1,186	718	5,019	3,022	2,229	1,388
	横須賀	551	311	2,858	1,687	969	547
	平 塚	661	429	3,438	2,240	1,557	1,132
	小田原	410	260	1,920	1,216	811	553
	藤 沢	1,367	757	6,383	3,608	2,514	1,551
	相模原	1,200	689	5,810	3,461	2,202	1,434
	厚 木	862	539	4,082	2,577	1,465	1,021
	松 田	434	275	2,147	1,391	806	554
	横浜南	438	265	2,205	1,277	816	529
	川崎北	1,549	821	7,818	4,306	2,952	1,715
	港 北	1,161	628	6,453	3,684	2,319	1,511
	大 和	766	480	2,984	1,830	1,227	878
	フラスカ横浜	884	444	3,136	1,649	2,968	1,765

(新規学卒・パートタイムを除く)

	4. 就職件数 (件)		5. 新規 求人数 (人)	6. 月間有効 求人数 (人)	7. 他県への 就職件数 (人)	8. 充足数 (人)	9. 他県から の充足数 (人)	
	うち 男子	うち雇用保険 受給者						
	4,108	2,772	1,156	16,107	44,275	1,218	3,506	637
	3,937	2,603	1,144	17,719	49,806	1,206	3,359	644
	3,707	2,399	1,089	19,479	55,353	1,130	3,187	626
	3,547	2,279	1,012	20,868	59,881	1,079	3,060	611
	3,353	2,134	963	21,647	62,564	1,004	2,924	592
	3,057	2,045	943	19,700	61,325	892	2,721	570
	3,264	2,096	981	21,812	62,375	1,011	2,814	571
	3,491	2,276	1,097	25,516	65,468	1,079	3,036	641
	3,168	1,992	998	19,927	65,280	961	2,738	551
	2,949	1,858	885	19,905	62,861	932	2,544	544
	2,645	1,702	777	24,800	63,749	764	2,367	501
	3,488	2,099	952	22,794	66,024	967	3,115	608
	4,089	2,434	1,044	21,556	66,575	1,243	3,554	709
	3,453	2,155	912	21,863	63,256	1,041	2,948	576
	3,202	2,018	896	19,987	61,157	990	2,752	556
	3,377	2,166	1,026	22,657	62,791	1,019	2,922	582
	3,116	2,017	926	21,790	62,461	940	2,677	516
	2,900	1,859	878	21,249	63,220	876	2,530	520
	▲ 6.9	▲ 7.8	▲ 5.2	▲ 2.5	1.2	▲ 6.8	▲ 5.5	0.8
	▲ 5.1	▲ 9.1	▲ 6.9	7.9	3.1	▲ 1.8	▲ 7.0	▲ 8.8

350	219	121	5,791	18,716	111	524	125
159	105	57	1,000	2,853	33	127	17
234	161	62	2,026	5,859	89	265	82
139	79	40	498	1,473	17	84	5
186	135	51	722	2,242	42	135	5
114	85	34	822	2,242	24	110	23
241	148	81	1,446	4,349	53	185	19
261	167	83	1,772	4,884	103	229	66
173	111	47	1,395	4,594	34	172	30
120	81	37	536	1,409	25	81	10
106	67	41	439	1,141	26	98	10
256	150	85	1,587	4,354	130	164	53
196	121	59	2,263	6,532	71	231	61
172	123	42	952	2,572	40	125	14
193	107	38	0	0	78	0	0

#### 4. 中高年齢者の職業紹介状況

項目 年月	新規	求職申込件数(件)			月間	有効求職者数(人)			
		55～59歳	60～64歳	65歳以上		55～59歳	60～64歳	65歳以上	
23年度月平均	7,858	1,559	1,766	575	39,739	8,456	9,712	2,142	
24年度月平均	7,459	1,428	1,535	613	37,665	7,691	8,449	2,371	
25年度月平均	6,961	1,279	1,321	658	35,322	7,069	7,186	2,562	
26年度月平均	6,750	1,232	1,186	727	32,007	6,230	6,140	2,763	
27年度月平均	6,597	1,193	1,105	728	30,866	5,946	5,669	2,736	
平成27年 8月	5,910	1,143	892	569	31,096	6,104	5,767	2,518	
9月	5,956	1,101	965	581	30,442	5,974	5,689	2,420	
10月	7,328	1,371	1,205	783	31,242	6,142	5,722	2,523	
11月	5,338	963	856	516	30,078	5,904	5,420	2,450	
12月	4,835	854	833	476	28,480	5,528	5,169	2,315	
平成28年 1月	6,616	1,190	1,108	708	28,104	5,447	5,086	2,240	
2月	6,944	1,211	1,196	725	29,312	5,582	5,308	2,438	
3月	7,186	1,271	1,102	751	30,826	5,786	5,462	2,702	
4月	8,821	1,655	1,544	1,340	32,410	6,234	5,707	3,321	
5月	6,494	1,131	1,047	803	31,775	6,043	5,578	3,377	
6月	6,447	1,174	1,013	643	31,371	5,978	5,557	3,251	
7月	6,247	1,150	1,033	726	30,528	5,937	5,504	2,726	
8月	5,997	1,081	933	665	30,125	5,852	5,469	2,616	
前月比(%)	▲ 4.0	▲ 6.0	▲ 9.7	▲ 8.4	▲ 1.3	▲ 1.4	▲ 0.6	▲ 4.0	
前年同月比(%)	1.5	▲ 5.4	4.6	16.9	▲ 3.1	▲ 4.1	▲ 5.2	3.9	
安 定 所 別  8 月 分	横浜	912	167	142	104	4,610	878	869	441
	戸塚	368	63	51	45	1,964	366	350	209
	川崎	474	94	69	45	2,081	443	372	123
	横須賀	226	35	33	26	1,286	266	263	96
	平塚	247	41	40	24	1,427	276	273	109
	小田原	183	30	40	17	899	189	160	66
	藤沢	566	109	78	59	2,859	516	479	235
	相模原	496	101	71	54	2,426	463	414	210
	厚木	305	55	51	37	1,629	303	335	168
	松田	184	32	41	17	959	189	192	68
	横浜南	200	35	35	19	999	180	205	101
	川崎北	605	108	103	81	3,244	643	595	282
	港北	476	83	70	56	2,880	591	517	274
	大和	328	57	58	33	1,303	244	240	105
プラザ横浜	427	71	51	48	1,559	305	205	129	

(注)1. 中高年齢者とは 45歳以上。

(パートタイムを除く)

	紹介件数(件)			就職件数(件)			就職率 (%)	
	55～59歳	60～64歳	65歳以上	55～59歳	60～64歳	65歳以上		
20,572	4,541	2,793	442	1,279	269	238	44	16.3
19,174	4,034	2,475	516	1,318	264	237	52	17.7
17,590	3,726	2,205	603	1,335	259	229	64	19.2
15,320	3,187	1,804	682	1,323	258	208	73	19.6
14,964	3,185	1,792	714	1,339	266	203	82	20.3
14,224	3,038	1,661	634	1,206	241	205	71	20.4
14,538	3,210	1,776	583	1,293	271	177	72	21.7
16,149	3,454	2,011	715	1,383	279	193	83	18.9
13,852	3,116	1,566	594	1,334	268	222	87	25.0
11,968	2,788	1,367	535	1,173	238	184	57	24.3
13,220	2,798	1,487	539	1,092	242	141	60	16.5
16,634	3,366	2,157	956	1,443	287	199	86	20.8
16,414	3,491	1,969	842	1,674	303	284	107	23.3
14,674	3,194	1,888	795	1,359	251	233	97	15.4
14,442	3,047	1,748	842	1,294	257	191	94	19.9
15,618	3,458	1,782	779	1,385	259	202	84	21.5
13,454	2,916	1,661	749	1,323	244	187	105	21.2
13,674	2,955	1,705	642	1,240	231	222	90	20.7
1.6	1.3	2.6	▲ 14.3	▲ 6.3	▲ 5.3	18.7	▲ 14.3	▲ 0.5P
▲ 3.9	▲ 2.7	2.6	1.3	2.8	▲ 4.1	8.3	26.8	0.3P
1,892	366	281	73	143	23	31	13	15.7
753	177	75	28	80	19	8	5	21.7
951	215	71	34	90	21	15	5	19.0
411	120	30	19	57	11	9	1	25.2
670	128	85	47	67	9	12	4	27.1
385	89	62	12	49	12	9	2	26.8
1,312	259	166	53	103	16	15	13	18.2
1,001	185	145	46	104	25	17	8	21.0
536	171	65	31	67	11	13	7	22.0
368	110	38	11	51	11	9	1	27.7
439	93	54	22	57	12	14	3	28.5
1,525	362	163	52	115	17	24	8	19.0
1,235	278	161	55	91	15	20	8	19.1
584	129	88	29	71	14	14	7	21.6
1,612	273	221	130	95	15	12	5	22.2

(注)2.「就職率」の前月比、前年同月比は前月差、前年同月差である。(Pはポイントの略)

## 5. パートタイム職業紹介状況

項目 年月		新規求職申込件数		月間有効求職者数		新規	月間有効	就職件数	
		(件)	うち 男子	(人)	うち 男子	求人数 (人)	求人数 (人)	(件)	うち 男子
23年度月平均		8,661	2,389	35,939	9,572	9,582	25,013	2,800	1,063
24年度月平均		8,189	2,257	36,065	9,906	10,806	29,073	2,651	942
25年度月平均		7,704	2,158	34,083	9,657	12,038	33,127	2,587	917
26年度月平均		7,720	2,247	33,240	9,873	12,884	35,860	2,481	871
27年度月平均		7,389	2,205	32,480	9,877	13,926	39,236	2,372	850
平成27年 8月		6,422	1,795	32,585	9,605	13,191	37,735	1,989	745
9月		6,930	1,899	32,005	9,247	12,593	38,038	2,315	784
10月		7,945	2,460	32,922	9,669	17,205	41,117	2,417	862
11月		5,858	1,694	31,516	9,420	14,132	41,821	2,309	861
12月		4,695	1,495	28,809	8,940	11,374	40,092	1,941	749
平成28年 1月		6,986	2,121	27,618	8,494	16,252	39,736	1,848	698
2月		7,624	2,190	29,201	9,009	15,535	41,381	2,376	865
3月		7,603	2,256	31,166	9,640	14,089	42,912	3,001	1,066
4月		10,465	3,608	34,125	10,988	14,412	41,045	2,695	957
5月		8,326	2,366	34,862	11,191	13,458	39,222	2,543	878
6月		7,361	2,148	34,774	11,147	14,569	40,187	2,730	940
7月		6,273	1,952	31,990	9,848	14,404	39,931	2,294	867
8月		6,300	1,838	30,781	9,370	14,110	40,703	2,120	818
前月比(%)		0.4	▲ 5.8	▲ 3.8	▲ 4.9	▲ 2.0	1.9	▲ 7.6	▲ 5.7
前年同月比(%)		▲ 1.9	2.4	▲ 5.5	▲ 2.4	7.0	7.9	6.6	9.8
安定所別 8月分	横浜	916	281	4,301	1,345	3,597	9,922	263	113
	戸塚	424	135	2,111	721	602	1,800	154	53
	川崎	485	159	2,052	618	1,020	3,152	171	77
	横須賀	311	102	1,743	618	574	1,391	117	56
	平塚	311	95	1,708	555	570	1,675	109	34
	小田原	185	60	950	320	515	1,499	78	34
	藤沢	621	165	3,011	887	1,239	3,309	213	73
	相模原	587	150	2,715	788	1,187	3,411	179	71
	厚木	349	121	1,821	585	736	2,631	109	46
	松田	251	80	1,140	350	419	1,087	89	25
	横浜南	214	64	1,121	386	385	952	84	40
	川崎北	556	137	3,067	811	1,183	3,013	176	64
	港北	487	128	2,884	797	1,617	5,362	142	54
	大和	349	106	1,381	395	466	1,499	99	36
	プラザ横浜	254	55	776	194	0	0	137	42



## 6. 産業別／規模別新規求人状況

平成28年 8月

(単位:人、%)

規 模	一 般 (パートタイムを除く)					パートタイム				
	今 月	前年同月	前年同月比	前 月	前月比	今 月	前年同月	前年同月比	前 月	前月比
A, B 農, 林, 漁業 (01~04)	33	25	32.0	17	94.1	30	28	7.1	18	66.7
C 鉱業, 採石業, 砂利採取業 (05)	0	0	—	0	—	0	0	—	0	—
D 建設業 (06~08)	2,700	2,459	9.8	3,219	▲ 16.1	208	200	4.0	307	▲ 32.2
06 総合工事業	1,480	1,397	5.9	1,739	▲ 14.9	107	145	▲ 26.2	163	▲ 34.4
E 製造業 (09~32)	1,892	1,790	5.7	1,836	3.1	956	809	18.2	1,011	▲ 5.4
09 食料品製造業	155	123	26.0	174	▲ 10.9	335	293	14.3	287	16.7
10 飲料・たばこ・飼料製造業	9	8	12.5	6	50.0	3	14	▲ 78.6	7	▲ 57.1
11 繊維工業	10	11	▲ 9.1	18	▲ 44.4	13	24	▲ 45.8	52	▲ 75.0
12 木材・木製品製造業(家具を除く)	8	15	▲ 46.7	7	14.3	3	6	▲ 50.0	1	200.0
13 家具・装備品製造業	4	8	▲ 50.0	13	▲ 69.2	4	4	0.0	0	—
14 パルプ・紙・紙加工品製造業	50	65	▲ 23.1	65	▲ 23.1	77	43	79.1	41	87.8
15 印刷・同関連業	30	39	▲ 23.1	51	▲ 41.2	12	9	33.3	10	20.0
16 化学工業	84	111	▲ 24.3	92	▲ 8.7	105	121	▲ 13.2	176	▲ 40.3
17 石油製品・石炭製品製造業	7	12	▲ 41.7	10	▲ 30.0	0	2	▲ 100.0	0	—
18 プラスチック製品製造業(別掲を除く)	75	70	7.1	69	8.7	35	23	52.2	49	▲ 28.6
19 ゴム製品製造業	4	23	▲ 82.6	19	▲ 78.9	6	10	▲ 40.0	8	▲ 25.0
21 窯業・土石製品製造業	33	25	32.0	37	▲ 10.8	4	2	100.0	1	300.0
22 鉄鋼業	37	32	15.6	22	68.2	3	0	—	1	200.0
23 非鉄金属製造業	14	12	16.7	13	7.7	4	3	33.3	1	300.0
24 金属製品製造業	204	209	▲ 2.4	213	▲ 4.2	46	48	▲ 4.2	65	▲ 29.2
25 はん用機械器具製造業	144	161	▲ 10.6	162	▲ 11.1	35	29	20.7	42	▲ 16.7
26 生産用機械器具製造業	142	148	▲ 4.1	151	▲ 6.0	9	11	▲ 18.2	21	▲ 57.1
27 業務用機械器具製造業	71	91	▲ 22.0	53	34.0	15	23	▲ 34.8	16	▲ 6.3
28 電子部品・デバイス・電子回路製造業	70	32	118.8	32	118.8	8	26	▲ 69.2	38	▲ 78.9
29 電気機械器具製造業	230	178	29.2	170	35.3	116	47	146.8	105	10.5
(293,294,301 民生用電気機器等)	97	68	42.6	90	7.8	35	25	40.0	20	75.0
(296,297,302,303,28 電子機器等)	145	77	88.3	98	48.0	43	52	▲ 17.3	60	▲ 28.3
30 情報通信機械器具製造業	95	68	39.7	103	▲ 7.8	38	26	46.2	14	171.4
31 輸送用機械器具製造業	337	292	15.4	332	1.5	56	34	64.7	64	▲ 12.5
(311 自動車・同附属品製造業)	282	235	20.0	275	2.5	46	26	76.9	58	▲ 20.7
(273,274,275,323 精密機械器具等)	53	79	▲ 32.9	46	15.2	18	24	▲ 25.0	15	20.0
20.32 その他の製造業	79	57	38.6	24	229.2	29	11	163.6	12	141.7
F 電気・ガス・熱供給・水道業 (33~36)	20	21	▲ 4.8	30	▲ 33.3	5	7	▲ 28.6	4	25.0
G 情報通信業 (37~41)	1,686	1,417	19.0	1,628	3.6	129	125	3.2	102	26.5
39 情報サービス業	1,619	1,340	20.8	1,507	7.4	103	64	60.9	84	22.6
H 運輸業, 郵便業 (42~49)	1,924	1,756	9.6	1,908	0.8	505	445	13.5	500	1.0
I 卸売業, 小売業 (50~61)	1,950	2,025	▲ 3.7	1,782	9.4	1,895	2,266	▲ 16.4	2,155	▲ 12.1
50~55 卸売業	557	495	12.5	655	▲ 15.0	265	275	▲ 3.6	569	▲ 53.4
56~61 小売業	1,393	1,530	▲ 9.0	1,127	23.6	1,630	1,991	▲ 18.1	1,586	2.8
56 各種商品小売業	63	234	▲ 73.1	61	3.3	153	353	▲ 56.7	310	▲ 50.6
J 金融業, 保険業 (62~67)	102	134	▲ 23.9	81	25.9	36	47	▲ 23.4	33	9.1
K 不動産業, 物品賃貸業 (68~70)	394	427	▲ 7.7	540	▲ 27.0	183	201	▲ 9.0	219	▲ 16.4
L 学術研究, 専門・技術サービス業 (71~74)	870	909	▲ 4.3	751	15.8	342	306	11.8	310	10.3
M 宿泊業, 飲食サービス業 (75~77)	656	661	▲ 0.8	1,129	▲ 41.9	971	954	1.8	969	0.2
76 飲食店	443	451	▲ 1.8	1,022	▲ 56.7	763	711	7.3	836	▲ 8.7
N 生活関連サービス業, 娯楽業 (78~80)	452	380	18.9	493	▲ 8.3	841	690	21.9	716	17.5
O 教育, 学習支援業 (81,82)	184	168	9.5	149	23.5	291	291	0.0	310	▲ 6.1
P 医療, 福祉 (83~85)	5,077	4,079	24.5	4,370	16.2	5,081	4,577	11.0	5,121	▲ 0.8
83 医療業	1,496	1,354	10.5	1,444	3.6	1,270	1,163	9.2	1,141	11.3
85 社会保険・社会福祉・介護事業	3,576	2,724	31.3	2,922	22.4	3,810	3,412	11.7	3,977	▲ 4.2
Q 複合サービス事業 (86,87)	48	48	0.0	83	▲ 42.2	76	109	▲ 30.3	88	▲ 13.6
R サービス業(他に分類されないもの)(88~96)	3,134	3,266	▲ 4.0	3,696	▲ 15.2	2,452	2,038	20.3	2,417	1.4
91 職業紹介・労働者派遣業	1,331	1,348	▲ 1.3	1,214	9.6	364	307	18.6	227	60.4
92 その他の事業サービス業	1,410	1,527	▲ 7.7	1,962	▲ 28.1	1,908	1,522	25.4	1,895	0.7
S, T 公務(他に分類されるものを除く)・その他(97,98)	127	135	▲ 5.9	78	62.8	109	98	11.2	124	▲ 12.1
合 計	21,249	19,700	7.9	21,790	▲ 2.5	14,110	13,191	7.0	14,404	▲ 2.0
29人以下	13,575	12,766	6.3	13,877	▲ 2.2	9,011	8,363	7.7	9,282	▲ 2.9
30~99人	4,699	4,289	9.6	4,915	▲ 4.4	3,434	3,241	6.0	3,169	8.4
100~299人	2,075	1,843	12.6	2,150	▲ 3.5	1,122	1,018	10.2	1,341	▲ 16.3
300~499人	299	290	3.1	348	▲ 14.1	193	247	▲ 21.9	334	▲ 42.2
500~999人	198	218	▲ 9.2	124	59.7	204	230	▲ 11.3	148	37.8
1,000人以上	403	294	37.1	376	7.2	146	92	58.7	130	12.3

(注) 産業分類は、平成25年10月改定の「日本標準産業分類」に基づく。

# 7. 年齢別常用職業紹介状況（パートタイム含む）

（単位：人、％）

区分	項目	常用（全数）												うち 常用的パートタイム						求人倍率	新就職規率									
		月間有効求職者数			月間有効求職者数			月間有効求職者数			月間有効求職者数			月間有効求職者数			月間有効求職者数													
		うち新規		うち保険受給者	うち新規		うち保険受給者	うち新規		うち保険受給者	うち新規		うち保険受給者	うち新規		うち保険受給者	うち新規		うち保険受給者											
		前年比	前年比	前年比	前年比	前年比	前年比	前年比	前年比	前年比	前年比	前年比	前年比	前年比	前年比	前年比	前年比	前年比	前年比											
27年	19才以下	1,218	▲ 5.9	258	▲ 15.3	30	▲ 6.5	70	▲ 13.5	1	15.4	70	▲ 10.9	148	▲ 9.0	563	▲ 10.9	148	▲ 9.0	224	7.0	51	▲ 2.1	4	▲ 12.7	19	▲ 13.2	0	0.0	36.2
	20～24才	7,013	▲ 7.2	1,736	▲ 9.4	1,812	▲ 2.4	353	▲ 8.2	58	▲ 11.1	353	▲ 8.5	181	▲ 11.1	719	▲ 4.1	168	▲ 3.3	905	0.2	187	▲ 6.6	257	▲ 1.2	59	▲ 9.4	7	▲ 22.6	31.5
	25～29才	11,674	▲ 8.5	2,666	▲ 9.2	5,498	▲ 8.9	512	▲ 9.5	150	▲ 10.7	512	▲ 9.7	136	▲ 8.2	643	▲ 0.6	166	1.9	2,230	▲ 5.8	455	▲ 7.6	1,144	▲ 7.8	108	▲ 4.3	25	▲ 12.0	23.6
	30～34才	11,135	▲ 9.3	2,476	▲ 9.2	5,624	▲ 9.5	481	▲ 9.7	136	▲ 8.2	481	▲ 9.5	136	▲ 8.2	538	▲ 2.6	149	2.6	2,876	▲ 7.0	591	▲ 9.1	1,507	▲ 7.0	134	▲ 11.0	31	▲ 6.0	22.7
	35～39才	11,339	▲ 9.0	2,544	▲ 10.2	5,177	▲ 9.0	563	▲ 10.9	148	▲ 9.0	563	▲ 10.9	148	▲ 9.0	643	▲ 1.5	166	1.9	3,175	▲ 4.0	702	▲ 7.6	1,358	▲ 0.6	190	▲ 7.0	34	▲ 0.2	27.0
	40～44才	12,828	▲ 6.7	2,969	▲ 6.0	5,136	▲ 7.8	719	▲ 4.1	168	▲ 3.3	719	▲ 4.1	168	▲ 3.3	719	▲ 4.1	168	▲ 3.3	3,515	▲ 2.8	824	▲ 6.3	1,060	▲ 3.3	258	▲ 3.9	35	0.7	31.3
	45～49才	12,099	▲ 2.0	2,683	▲ 2.7	5,075	▲ 1.5	643	▲ 0.6	166	1.9	643	▲ 0.6	166	1.9	643	▲ 0.6	166	1.9	3,188	0.0	728	▲ 4.0	1,032	3.1	232	▲ 3.7	39	8.9	31.9
	50～54才	10,457	0.4	2,227	1.7	4,777	▲ 1.1	538	2.6	149	2.6	538	2.6	149	2.6	538	2.6	149	2.6	2,893	5.7	618	3.1	1,177	4.1	209	4.3	41	11.3	33.7
	55～59才	8,725	▲ 2.7	1,736	▲ 2.9	4,573	▲ 3.2	423	0.4	122	▲ 0.3	423	0.4	122	▲ 0.3	423	0.4	122	▲ 0.3	2,789	1.5	546	▲ 2.1	1,401	1.2	179	▲ 3.6	39	▲ 6.7	32.8
	60～64才	10,189	▲ 8.2	1,985	▲ 7.8	5,884	▲ 7.9	476	▲ 7.5	129	▲ 3.4	476	▲ 7.5	129	▲ 3.4	476	▲ 7.5	129	▲ 3.4	4,525	▲ 9.0	881	▲ 9.0	2,572	▲ 9.0	292	▲ 9.9	64	▲ 10.3	33.2
	65才以上	7,719	▲ 2.8	2,163	▲ 2.1	1,267	▲ 7.1	386	6.0	13	▲ 17.6	386	6.0	13	▲ 17.6	386	6.0	13	▲ 17.6	5,318	▲ 2.0	1,542	▲ 1.8	842	▲ 5.8	311	4.8	11	▲ 12.6	20.2
	計	90,827	6.0	104,395	▲ 5.8	23,444	▲ 6.1	44,853	▲ 6.3	5,161	▲ 4.7	1,239	▲ 4.5	0.87	22.0	33,250	9.1	31,637	▲ 2.9	7,124	▲ 4.9	12,355	▲ 3.7	1,989	▲ 3.9	326	▲ 3.5	1.05	27.9	
45才以上	49,188	▲ 3.1	10,795	▲ 2.7	21,576	▲ 3.9	2,485	▲ 0.2	579	▲ 0.1	2,485	▲ 0.2	579	▲ 0.1	2,485	▲ 0.2	579	▲ 0.1	18,712	▲ 1.9	4,315	▲ 3.1	7,024	▲ 2.9	1,223	▲ 2.0	193	▲ 2.2	28.3	
55才以上	26,633	▲ 4.9	5,884	▲ 4.3	11,724	▲ 6.0	1,284	▲ 1.1	264	▲ 2.8	1,284	▲ 1.1	264	▲ 2.8	1,284	▲ 1.1	264	▲ 2.8	12,632	▲ 3.9	2,969	▲ 4.1	4,814	▲ 5.7	782	▲ 3.0	113	▲ 9.3	26.4	
28年	19才以下	1,257	4.3	265	7.7	29	▲ 29.3	33	▲ 25.0	0	▲ 100.0	33	▲ 25.0	0	▲ 100.0	33	▲ 25.0	0	250	6.4	66	43.5	3	▲ 57.1	10	▲ 23.1	0	—	15.2	
	20～24才	6,499	▲ 10.6	1,486	▲ 12.9	1,836	▲ 5.1	277	▲ 15.0	52	2.0	277	▲ 15.0	52	2.0	277	▲ 15.0	52	2.0	850	▲ 10.1	148	▲ 16.4	250	▲ 2.0	57	▲ 9.5	10	66.7	38.5
	25～29才	10,909	▲ 10.3	2,307	▲ 8.9	5,387	▲ 10.1	440	▲ 9.8	132	▲ 7.7	440	▲ 9.8	132	▲ 7.7	440	▲ 9.8	132	▲ 7.7	2,173	▲ 7.6	386	▲ 1.3	1,151	▲ 9.8	97	▲ 3.0	27	12.5	25.1
	30～34才	10,408	▲ 9.9	2,091	▲ 12.1	5,484	▲ 9.0	431	0.0	139	▲ 2.8	431	0.0	139	▲ 2.8	431	0.0	139	▲ 2.8	2,755	▲ 8.7	531	▲ 8.0	1,478	▲ 9.0	99	▲ 9.2	26	▲ 13.3	18.6
	35～39才	10,281	▲ 12.2	2,198	▲ 7.2	4,808	▲ 14.9	434	▲ 10.7	99	▲ 32.2	434	▲ 10.7	99	▲ 32.2	434	▲ 10.7	99	▲ 32.2	2,879	▲ 9.7	546	▲ 14.4	1,305	▲ 11.4	135	▲ 11.2	27	▲ 12.9	24.7
	40～44才	11,829	▲ 8.5	2,587	▲ 5.6	4,990	▲ 8.1	586	▲ 6.1	156	▲ 12.4	586	▲ 6.1	156	▲ 12.4	586	▲ 6.1	156	▲ 12.4	3,333	▲ 4.6	715	▲ 3.9	1,138	▲ 1.3	212	16.5	34	9.7	29.7
	45～49才	12,123	▲ 1.5	2,564	1.8	5,161	▲ 3.6	565	▲ 2.1	151	▲ 6.8	565	▲ 2.1	151	▲ 6.8	565	▲ 2.1	151	▲ 6.8	3,365	5.2	716	5.8	1,096	▲ 0.8	213	7.0	32	▲ 20.0	29.7
	50～54才	10,155	▲ 3.3	2,026	0.0	4,719	▲ 5.5	485	8.7	128	▲ 1.5	485	8.7	128	▲ 1.5	485	8.7	128	▲ 1.5	2,762	▲ 5.9	566	▲ 0.2	1,096	▲ 15.5	178	8.5	35	▲ 14.6	31.4
	55～59才	8,472	▲ 5.7	1,547	▲ 5.0	4,472	▲ 7.3	393	2.9	145	23.9	393	2.9	145	23.9	393	2.9	145	23.9	2,631	▲ 8.8	467	▲ 4.3	1,289	▲ 15.8	176	8.0	54	54.3	37.7
	60～64才	9,809	▲ 6.2	1,666	2.8	5,912	▲ 7.2	446	0.5	143	5.1	446	0.5	143	5.1	446	0.5	143	5.1	4,347	▲ 7.4	735	0.4	2,591	▲ 7.6	247	▲ 3.5	72	20.0	33.6
	65才以上	7,026	▲ 1.3	1,797	6.1	1,263	▲ 0.7	415	23.1	19	90.0	415	23.1	19	90.0	415	23.1	19	90.0	4,710	▲ 3.7	1,215	1.7	825	▲ 1.7	331	21.7	18	125.0	27.2
	計	92,869	3.7	98,768	▲ 7.0	20,534	▲ 4.3	44,061	▲ 8.0	4,505	▲ 1.7	1,164	▲ 4.4	0.94	21.9	34,576	5.9	30,055	▲ 5.6	6,091	▲ 2.3	12,222	▲ 8.5	1,755	4.9	335	9.5	1.15	28.8	
45才以上	47,585	▲ 3.6	9,600	1.2	21,527	▲ 5.6	2,304	5.4	586	5.6	2,304	5.4	586	5.6	2,304	5.4	586	5.6	17,815	▲ 4.2	3,699	1.1	6,897	▲ 9.0	1,145	8.6	211	14.7	31.0	
55才以上	25,307	▲ 4.7	5,010	1.4	11,647	▲ 6.6	1,254	7.8	307	16.7	1,254	7.8	307	16.7	1,254	7.8	307	16.7	11,688	▲ 6.3	2,417	0.1	4,705	▲ 9.1	754	9.1	144	39.8	31.2	

(注) 1. 保険受給者は雇用保険受給者。  
 2. 雇用対策法第10条により求人算集及び採用について年齢制限を行うことは原則禁止されているため、「月間有効求職者数」の年齢別内訳は非表示とさせていただきます。  
 3. 「前年比」については、「当月分」は前年同月比で、「27年度月平均」は前年度比（27年度計÷26年度計）で表示しております。

8. 一般職業紹介状況全数（新規学卒を除き、パートタイムを含む）「諸比率」

年月	項目	比率						
		新規 求人 倍率(倍)	有効 求人 倍率(倍)	就職率 (%)		充足率 (%)		
				新規	※雇用保険 受給者	新規	県外依存率	
	23年度月平均	0.81	0.50	21.8	16.8	23.3	18.2	
	24年度月平均	0.98	0.59	22.5	17.2	20.0	19.2	
	25年度月平均	1.18	0.72	23.5	18.3	17.2	19.6	
	26年度月平均	1.33	0.86	23.8	18.5	15.5	20.0	
	27年度月平均	1.49	0.96	24.0	18.4	14.1	20.3	
平成27年	8月	1.43	0.94	23.2	19.5	13.6	20.9	
	9月	1.48	0.96	25.0	21.9	14.1	20.3	
	10月	1.55	0.97	22.9	18.1	12.1	21.1	
	11月	1.52	0.99	28.1	23.5	14.0	20.1	
	12月	1.54	1.00	29.7	25.5	13.6	21.4	
	平成28年	1月	1.69	1.02	19.4	16.5	9.6	21.2
		2月	1.51	1.00	23.9	21.9	13.5	19.5
		3月	1.46	1.01	28.3	23.6	17.3	19.9
		4月	1.65	1.03	20.2	11.7	14.6	19.5
		5月	1.69	1.05	23.6	15.1	14.7	20.2
		6月	1.63	1.08	26.7	20.7	14.2	19.9
		7月	1.63	1.07	25.6	19.6	12.9	19.3
8月		1.58	1.06	24.1	19.7	12.3	20.6	
安定所別 8月分	横浜	3.00	1.93	19.6	15.1	10.0	23.9	
	戸塚	1.24	0.72	24.2	20.7	13.5	13.4	
	川崎	1.82	1.27	24.2	19.0	13.6	30.9	
	横須賀	1.24	0.62	29.7	21.1	15.4	6.0	
	平塚	1.33	0.76	30.3	25.1	18.2	3.7	
	小田原	2.25	1.30	32.3	31.7	13.5	20.9	
	藤沢	1.35	0.82	22.8	19.3	12.8	10.3	
	相模原	1.66	0.97	24.6	21.7	13.1	28.8	
	厚木	1.76	1.22	23.3	17.0	13.4	17.4	
	松田	1.39	0.76	30.5	26.5	15.0	12.3	
	横浜南	1.26	0.63	29.1	26.3	19.5	10.2	
	川崎北	1.32	0.68	20.5	14.7	10.3	32.3	
	港北	2.35	1.27	20.5	13.8	10.1	26.4	
	大和	1.27	0.93	24.3	23.8	13.2	11.2	
プラザ横浜	0.00	0.00	29.0	—	—	—		

(注) 1. 局の月次の新規求人倍率及び有効求人倍率は季節調整値。  
 (年度、安定所別の新規求人倍率及び有効求人倍率は実数値)

季節調整法はセンサス局法Ⅱ(X-12-ARIMA)による。  
 なお、平成27年12月以前の数値は新季節指数により改訂されている。

2. 県外依存率は、パートタイムを除く。
3. ※欄は受給資格決定件数に対する割合。

### 9. ふるさとハローワーク取扱 職業紹介状況

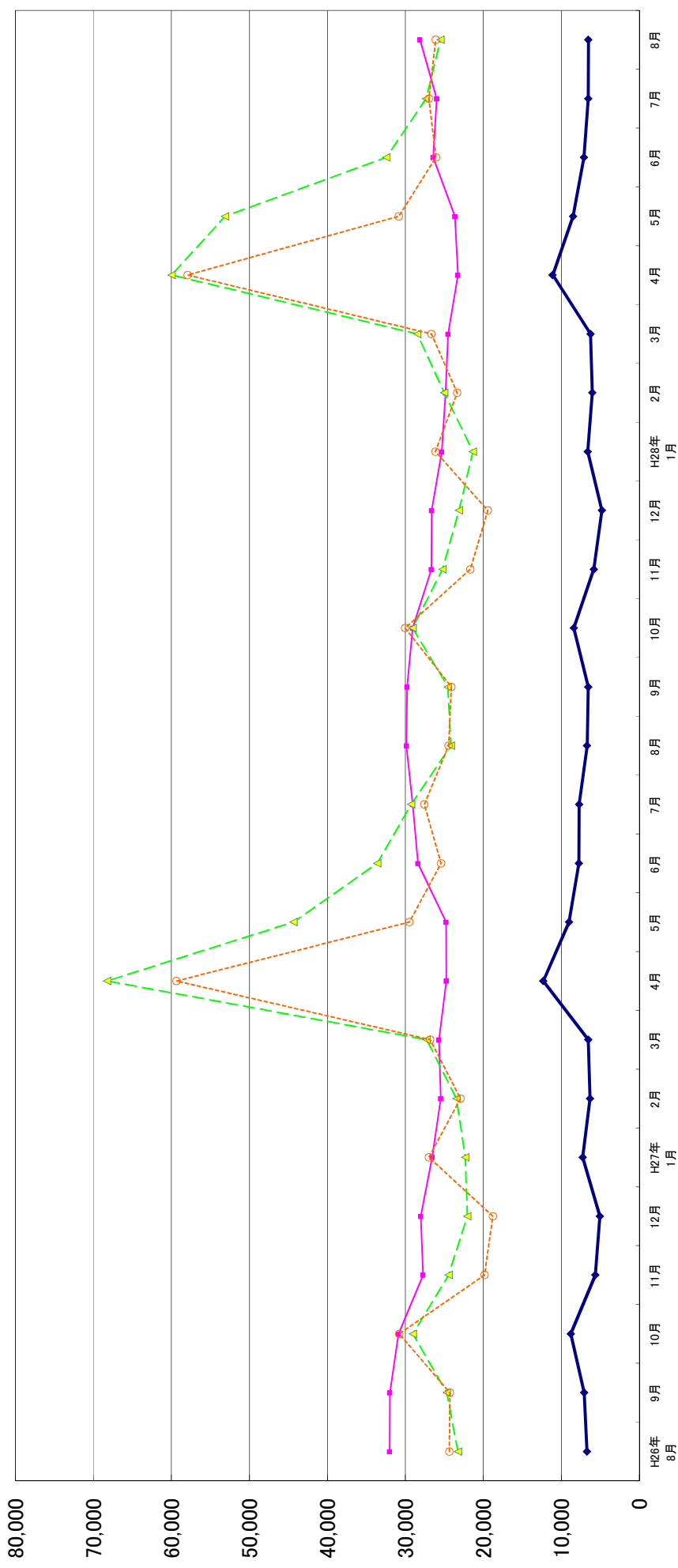
項目		新規求職申込件数	紹介件数	就職件数
年月		(件)	(件)	(件)
23年度月平均		517	1,884	231
24年度月平均		425	1,802	233
25年度月平均		421	1,655	236
26年度月平均		417	1,460	229
27年度月平均		374	1,298	213
28年度累計		1,940	6,580	1,080
前月		354	1,205	211
平成28年8月		335	1,226	196
地域別	伊勢原	68	250	41
	茅ヶ崎	145	591	74
	秦野	122	385	81



(単位:人)

### 11. 雇用保険の推移

神奈川労働局



◆ 受給資格決定件数   
 ■ 受給者実人員   
 ▲ 資格取得者数   
 ○ 資格喪失者数

	H26年 8月	9月	10月	11月	12月	H27年 1月	2月	3月	4月	5月	6月	7月	8月	9月	10月	11月	12月	H28年 1月	2月	3月	4月	5月	6月	7月	8月
受給資格決定件数	6,706	7,065	8,780	5,659	5,056	7,267	6,315	6,559	12,313	9,013	7,757	7,729	6,701	6,541	8,399	5,850	4,805	6,611	6,034	6,273	11,112	8,496	7,104	6,553	6,538
受給者実人員	32,003	31,972	30,866	27,734	28,014	26,562	25,470	25,680	24,740	24,778	28,389	29,072	29,860	29,793	29,048	26,672	26,641	25,331	24,846	24,537	23,261	23,636	26,422	25,995	28,133
資格取得者数	23,249	24,682	29,035	24,453	22,061	22,310	23,449	27,273	68,261	44,337	33,595	29,257	24,176	24,571	29,076	25,233	23,131	21,334	25,023	28,484	59,981	53,125	32,430	27,338	25,506
資格喪失者数	24,361	24,303	30,788	19,862	18,787	26,979	22,929	26,842	59,351	29,496	25,429	27,578	24,448	24,116	30,023	21,664	19,430	26,139	23,360	26,654	57,940	30,864	26,091	26,978	26,097