

1. 一般職業紹介状況（新規学卒者を除き、パートタイムを含む）主要項目

項目	年 月	平成28年 1月	前 月	前 月 比 (%,ポイント)	前年同月	前年同月比 (%,ポイント)
全 数	1 新規求職申込件数(件)	23,188	16,474	40.8	25,603	▲ 9.4
	2 月間有効求職者数(人)	93,215	95,471	▲ 2.4	99,781	▲ 6.6
	3 新規求人数(人)	41,052	31,279	31.2	38,363	7.0
	4 月間有効求人数(人)	103,485	102,953	0.5	97,138	6.5
	5 紹介件数(件)	38,805	33,342	16.4	42,965	▲ 9.7
	6 就職件数(件)	4,493	4,890	▲ 8.1	4,996	▲ 10.1
	7 充足数(人)	3,961	4,257	▲ 7.0	4,345	▲ 8.8
	8 新規求人倍率(3/1)(倍)	1.77	1.90	▲ 0.13	1.50	0.27
	季節調整値(倍)	1.69	1.54	0.15	—	—
	9 有効求人倍率(4/2)(倍)	1.11	1.08	0.03	0.97	0.14
	季節調整値(倍)	1.02	1.00	0.02	—	—
	10 紹介率 (5/2×100)(%)	41.6	34.9	6.7	43.1	▲ 1.5
11 就職率 (6/1×100)(%)	19.4	29.7	▲ 10.3	19.5	▲ 0.1	
12 充足率 (7/3×100)(%)	9.6	13.6	▲ 4.0	11.3	▲ 1.7	

(注) 1. 季節調整法はセンサス局法Ⅱ(X-12-ARIMA)による。

なお、平成27年12月以前の季節調整値は、平成28年1月分公表時に新季節指数により改訂されている。

2. ▲は減少

2. 一般職業紹介状況全数

項目 年月	1. 新規求職申込件数 (件)		2. 月間有効求職者数 (人)		3. 紹介件数 (件)	
		うち 男子		うち 男子		うち 男子
22年度月平均	33,219	17,658	150,025	81,792	81,397	52,067
23年度月平均	31,631	16,337	139,923	73,743	71,616	44,711
24年度月平均	29,222	14,951	133,173	69,404	64,506	38,993
25年度月平均	26,781	13,415	122,543	63,067	56,301	33,410
26年度月平均	25,347	12,552	111,959	56,723	47,994	27,896
平成27年 1月	25,603	12,598	99,781	51,358	42,965	24,587
2月	25,122	11,924	102,924	52,274	49,950	27,438
3月	26,372	12,938	108,607	54,886	53,582	30,278
4月	33,817	16,387	116,082	58,383	49,897	27,968
5月	24,987	11,972	115,391	57,909	45,301	25,211
6月	25,235	12,285	114,954	57,529	50,796	29,052
7月	23,454	12,100	110,519	55,496	45,331	26,790
8月	21,744	10,655	107,377	53,709	41,007	23,424
9月	22,339	10,911	105,102	52,327	43,018	24,147
10月	25,809	13,114	107,379	53,693	47,411	27,054
11月	19,519	9,772	102,960	51,958	40,632	23,995
12月	16,474	8,494	95,471	49,038	33,342	19,855
平成28年 1月	23,188	11,346	93,215	47,669	38,805	21,769
前月比 (%)	40.8	33.6	▲ 2.4	▲ 2.8	16.4	9.6
前年同月比 (%)	▲ 9.4	▲ 9.9	▲ 6.6	▲ 7.2	▲ 9.7	▲ 11.5

安定所別 1月分	横浜	3,433	1,670	13,755	6,997	5,064	2,824
	戸塚	1,309	615	5,921	3,022	2,275	1,282
	川崎	1,812	958	6,821	3,543	2,869	1,581
	横須賀	1,083	539	4,449	2,348	1,671	872
	平塚	1,021	509	4,699	2,565	2,098	1,250
	小田原	681	350	2,709	1,475	1,285	738
	藤沢	2,231	1,051	8,671	4,350	3,692	2,084
	相模原	1,887	929	7,837	4,088	3,083	1,846
	厚木	1,256	656	5,574	2,986	1,742	1,102
	松田	781	396	3,027	1,636	1,123	615
	横浜南	818	394	3,120	1,601	1,260	659
	川崎北	2,268	1,059	9,558	4,558	3,364	1,896
	港北	1,946	944	9,122	4,499	3,239	1,905
	大和	1,196	631	4,032	2,165	1,832	1,058
	プラザ横浜	1,466	645	3,920	1,836	4,208	2,057

(新規学卒を除き、パートタイムを含む)

4. 就職件数 (件)			5. 新規 求人数 (人)	6. 月間有効 求人数 (人)	7. 充足数 (人)
うち 男子	うち雇用保険 受給者				
6,952	3,874	1,698	24,322	64,581	6,110
6,908	3,835	1,608	25,688	69,287	5,985
6,588	3,544	1,598	28,525	78,879	5,698
6,294	3,315	1,529	31,518	88,481	5,429
6,028	3,150	1,414	33,752	95,740	5,217
4,996	2,668	1,201	38,363	97,138	4,345
5,723	2,821	1,263	35,497	100,428	5,022
7,244	3,516	1,515	34,394	103,049	6,291
6,459	3,369	1,258	34,558	98,480	5,574
5,636	2,917	1,300	30,221	93,658	4,951
6,399	3,238	1,462	34,260	95,068	5,498
5,864	3,150	1,452	37,460	97,906	5,151
5,046	2,790	1,309	32,891	99,060	4,476
5,579	2,880	1,432	34,405	100,413	4,857
5,908	3,138	1,519	42,721	106,585	5,150
5,477	2,853	1,373	34,059	107,101	4,765
4,890	2,607	1,227	31,279	102,953	4,257
4,493	2,400	1,093	41,052	103,485	3,961
▲ 8.1	▲ 7.9	▲ 10.9	31.2	0.5	▲ 7.0
▲ 10.1	▲ 10.0	▲ 9.0	7.0	6.5	▲ 8.8

504	289	126	11,650	29,057	845
312	160	83	1,691	4,769	215
395	236	101	3,611	9,300	412
257	132	50	1,169	2,781	149
257	136	56	1,682	4,144	190
171	90	49	1,261	3,407	156
400	212	89	3,136	8,046	316
384	208	96	3,037	7,740	335
256	144	61	3,112	7,312	270
185	88	44	1,003	2,255	145
163	75	42	727	1,848	155
367	197	102	2,855	7,380	265
335	171	100	4,346	11,115	334
220	126	48	1,772	4,331	174
287	136	46	0	0	0

3. 一般職業紹介状況全数

項目 年月	1. 新規求職申込件数 (件)		2. 月間有効求職者数 (人)		3. 紹介件数 (件)	
		うち 男子		うち 男子		うち 男子
22年度月平均	24,674	15,331	114,715	72,565	61,984	43,729
23年度月平均	22,970	13,949	103,985	64,172	54,143	37,435
24年度月平均	21,033	12,693	97,108	59,498	48,303	32,451
25年度月平均	19,077	11,257	88,460	53,410	41,534	27,505
26年度月平均	17,628	10,304	78,719	46,850	34,974	22,674
平成27年 1月	17,945	10,361	70,756	42,419	31,437	20,009
2月	17,401	9,791	72,608	43,052	35,320	21,894
3月	18,225	10,605	76,160	45,090	38,310	24,191
4月	22,244	12,559	79,893	47,032	35,774	22,637
5月	16,674	9,632	78,680	46,416	32,291	20,447
6月	17,294	10,015	78,021	46,060	36,761	23,605
7月	16,673	9,990	76,414	45,315	33,619	21,897
8月	15,322	8,860	74,792	44,104	30,309	19,254
9月	15,409	9,012	73,097	43,080	31,457	19,856
10月	17,864	10,654	74,457	44,024	34,611	21,969
11月	13,661	8,078	71,444	42,538	29,798	19,130
12月	11,779	6,999	66,662	40,098	24,821	16,189
平成28年 1月	16,202	9,225	65,597	39,175	28,217	17,497
前月比 (%)	37.5	31.8	▲ 1.6	▲ 2.3	13.7	8.1
前年同月比 (%)	▲ 9.7	▲ 11.0	▲ 7.3	▲ 7.6	▲ 10.2	▲ 12.6

安 定 所 別 1 月 分	横 浜	2,440	1,352	9,942	5,775	3,622	2,171
	戸 塚	862	477	4,035	2,435	1,592	1,011
	川 崎	1,247	752	4,902	2,961	2,114	1,226
	横須賀	700	399	2,807	1,710	1,125	657
	平 塚	695	396	3,194	2,051	1,529	1,016
	小田原	457	275	1,860	1,172	915	581
	藤 沢	1,518	840	6,002	3,535	2,647	1,666
	相模原	1,324	751	5,585	3,375	2,259	1,515
	厚 木	885	547	3,848	2,441	1,322	936
	松 田	546	329	2,057	1,309	748	470
	横浜南	561	322	2,136	1,282	884	522
	川崎北	1,618	897	6,928	3,897	2,496	1,556
	港 北	1,389	803	6,318	3,761	2,382	1,575
	大 和	823	520	2,833	1,845	1,291	840
	フラスカ横浜	1,137	565	3,150	1,626	3,291	1,755

(新規学卒・パートタイムを除く)

	4. 就職件数 (件)		5. 新規 求人数 (人)	6. 月間有効 求人数 (人)	7. 他県への 就職件数 (人)	8. 充足数 (人)	9. 他県から の充足数 (人)	
	うち 男子	うち雇用保険 受給者						
	4,140	2,845	1,217	14,817	40,301	1,049	3,607	537
	4,108	2,772	1,156	16,107	44,275	1,218	3,506	637
	3,937	2,603	1,144	17,719	49,806	1,206	3,359	644
	3,707	2,399	1,089	19,479	55,353	1,130	3,187	626
	3,547	2,279	1,012	20,868	59,881	1,079	3,060	611
	2,980	1,936	858	23,679	60,953	931	2,615	581
	3,402	2,076	874	21,099	62,062	978	2,979	564
	4,146	2,462	1,055	20,657	62,830	1,265	3,539	653
	3,863	2,481	912	21,293	60,281	1,149	3,298	633
	3,200	2,070	909	18,119	57,359	952	2,802	566
	3,557	2,285	1,029	21,307	58,724	1,096	3,067	625
	3,468	2,272	1,030	23,034	60,744	1,007	3,031	585
	3,057	2,045	943	19,700	61,325	892	2,721	570
	3,264	2,096	981	21,812	62,375	1,011	2,814	571
	3,491	2,276	1,097	25,516	65,468	1,079	3,036	641
	3,168	1,992	998	19,927	65,280	961	2,738	551
	2,949	1,858	885	19,905	62,861	932	2,544	544
	2,645	1,702	777	24,800	63,749	764	2,367	501
	▲ 10.3	▲ 8.4	▲ 12.2	24.6	1.4	▲ 18.0	▲ 7.0	▲ 7.9
	▲ 11.2	▲ 12.1	▲ 9.4	4.7	4.6	▲ 17.9	▲ 9.5	▲ 13.8

300	195	100	7,274	18,633	87	502	116
179	106	56	995	2,991	38	123	9
246	174	78	2,267	6,291	97	274	87
136	77	37	535	1,405	23	78	8
149	102	35	1,009	2,365	18	104	9
102	71	34	730	2,083	23	96	20
219	141	59	1,834	4,456	53	173	23
235	155	66	1,858	4,735	81	195	64
165	104	46	2,147	4,940	40	170	28
116	68	34	565	1,247	20	89	8
101	57	32	438	1,058	17	87	4
213	139	73	1,701	4,511	108	158	59
183	121	63	2,351	6,384	72	212	50
133	96	31	1,096	2,650	21	106	16
168	96	33	0	0	66	0	0

4. 中高年齢者の職業紹介状況

項目 年月	新規	求職申込件数(件)			月間	有効求職者数(人)			
		55～59歳	60～64歳	65歳以上		55～59歳	60～64歳	65歳以上	
22年度月平均	8,528	1,812	1,931	633	44,206	10,565	10,355	2,206	
23年度月平均	7,858	1,559	1,766	575	39,739	8,456	9,712	2,142	
24年度月平均	7,459	1,428	1,535	613	37,665	7,691	8,449	2,371	
25年度月平均	6,961	1,279	1,321	658	35,322	7,069	7,186	2,562	
26年度月平均	6,750	1,232	1,186	727	32,007	6,230	6,140	2,763	
平成27年 1月	6,984	1,336	1,170	741	29,181	5,769	5,477	2,383	
2月	6,831	1,217	1,195	667	29,990	5,820	5,601	2,481	
3月	6,982	1,260	1,129	776	31,265	6,077	5,700	2,723	
4月	9,261	1,592	1,757	1,514	33,402	6,301	6,217	3,534	
5月	6,582	1,202	1,089	753	32,866	6,186	6,096	3,526	
6月	6,634	1,190	1,117	659	32,649	6,177	6,051	3,424	
7月	6,578	1,222	1,140	697	31,897	6,223	6,039	2,736	
8月	5,910	1,143	892	569	31,096	6,104	5,767	2,518	
9月	5,956	1,101	965	581	30,442	5,974	5,689	2,420	
10月	7,328	1,371	1,205	783	31,242	6,142	5,722	2,523	
11月	5,338	963	856	516	30,078	5,904	5,420	2,450	
12月	4,835	854	833	476	28,480	5,528	5,169	2,315	
平成28年 1月	6,616	1,190	1,108	708	28,104	5,447	5,086	2,240	
前月比(%)	36.8	39.3	33.0	48.7	▲ 1.3	▲ 1.5	▲ 1.6	▲ 3.2	
前年同月比(%)	▲ 5.3	▲ 10.9	▲ 5.3	▲ 4.5	▲ 3.7	▲ 5.6	▲ 7.1	▲ 6.0	
安 定 所 別 1 月 分	横 浜	996	179	175	105	4,345	855	796	366
	戸 塚	359	68	72	41	1,781	332	358	163
	川 崎	486	103	82	37	1,982	426	369	120
	横須賀	289	53	46	32	1,230	236	253	78
	平 塚	262	35	34	34	1,287	242	232	113
	小田原	193	45	45	16	813	200	166	54
	藤 沢	637	112	91	67	2,606	470	460	209
	相模原	504	82	81	55	2,279	435	386	163
	厚 木	338	52	52	38	1,564	276	289	139
	松 田	224	38	34	27	863	173	156	62
	横浜南	232	37	41	37	981	173	202	99
	川崎北	633	129	105	70	2,810	559	494	221
	港 北	570	100	112	76	2,804	540	509	248
	大 和	352	45	71	35	1,205	216	220	103
プラザ横浜	541	112	67	38	1,554	314	196	102	

(注) 中高年齢者とは 45歳以上。

(パートタイムを除く)

	紹介件数 (件)			就職件数 (件)			就職率 (%)	
	55～59歳	60～64歳	65歳以上	55～59歳	60～64歳	65歳以上		
23,317	5,177	3,059	516	1,283	292	232	50	15.0
20,572	4,541	2,793	442	1,279	269	238	44	16.3
19,174	4,034	2,475	516	1,318	264	237	52	17.7
17,590	3,726	2,205	603	1,335	259	229	64	19.2
15,320	3,187	1,804	682	1,323	258	208	73	19.6
14,221	2,925	1,637	603	1,146	222	170	64	16.4
15,748	3,160	2,007	788	1,279	243	217	72	18.7
16,364	3,289	2,062	799	1,574	298	224	101	22.5
15,802	3,174	1,910	880	1,418	273	211	105	15.3
14,422	2,984	1,703	823	1,289	258	190	79	19.6
16,844	3,483	1,952	834	1,382	265	222	101	20.8
15,501	3,318	1,949	638	1,379	266	204	78	21.0
14,224	3,038	1,661	634	1,206	241	205	71	20.4
14,538	3,210	1,776	583	1,293	271	177	72	21.7
16,149	3,454	2,011	715	1,383	279	193	83	18.9
13,852	3,116	1,566	594	1,334	268	222	87	25.0
11,968	2,788	1,367	535	1,173	238	184	57	24.3
13,220	2,798	1,487	539	1,092	242	141	60	16.5
10.5	0.4	8.8	0.7	▲ 6.9	1.7	▲ 23.4	5.3	▲ 7.8
▲ 7.0	▲ 4.3	▲ 9.2	▲ 10.6	▲ 4.7	9.0	▲ 17.1	▲ 6.3	0.1
1,685	379	202	89	133	40	17	8	13.4
785	162	82	46	72	13	7	4	20.1
878	192	78	29	96	28	13	8	19.8
461	76	66	23	52	6	7	2	18.0
639	115	59	16	57	8	11	2	21.8
394	96	33	11	51	18	5	0	26.4
1,340	247	177	43	86	20	15	6	13.5
1,002	219	120	30	83	21	10	4	16.5
530	110	66	29	60	7	7	8	17.8
292	54	41	14	44	13	7	1	19.6
417	79	38	19	39	5	4	2	16.8
1,163	299	129	29	86	14	14	4	13.6
1,231	266	146	62	85	14	9	3	14.9
616	93	69	22	68	17	8	3	19.3
1,787	411	181	77	80	18	7	5	14.8

5. パートタイム職業紹介状況

項目 年月		新規求職申込件数		月間有効求職者数		新規	月間有効	就職件数	
		(件)	うち 男子	(人)	うち 男子	求人数 (人)	求人数 (人)	(件)	うち 男子
22年度月平均		8,545	2,327	35,309	9,227	9,505	24,279	2,812	1,030
23年度月平均		8,661	2,389	35,939	9,572	9,582	25,013	2,800	1,063
24年度月平均		8,189	2,257	36,065	9,906	10,806	29,073	2,651	942
25年度月平均		7,704	2,158	34,083	9,657	12,038	33,127	2,587	917
26年度月平均		7,720	2,247	33,240	9,873	12,884	35,860	2,481	871
平成27年	1月	7,658	2,237	29,025	8,939	14,684	36,185	2,016	732
	2月	7,721	2,133	30,316	9,222	14,398	38,366	2,321	745
	3月	8,147	2,333	32,447	9,796	13,737	40,219	3,098	1,054
	4月	11,573	3,828	36,189	11,351	13,265	38,199	2,596	888
	5月	8,313	2,340	36,711	11,493	12,102	36,299	2,436	847
	6月	7,941	2,270	36,933	11,469	12,953	36,344	2,842	953
	7月	6,781	2,110	34,105	10,181	14,426	37,162	2,396	878
	8月	6,422	1,795	32,585	9,605	13,191	37,735	1,989	745
	9月	6,930	1,899	32,005	9,247	12,593	38,038	2,315	784
	10月	7,945	2,460	32,922	9,669	17,205	41,117	2,417	862
	11月	5,858	1,694	31,516	9,420	14,132	41,821	2,309	861
	12月	4,695	1,495	28,809	8,940	11,374	40,092	1,941	749
平成28年	1月	6,986	2,121	27,618	8,494	16,252	39,736	1,848	698
前月比(%)		48.8	41.9	▲ 4.1	▲ 5.0	42.9	▲ 0.9	▲ 4.8	▲ 6.8
前年同月比(%)		▲ 8.8	▲ 5.2	▲ 4.8	▲ 5.0	10.7	9.8	▲ 8.3	▲ 4.6
安定所別 1月分	横浜	993	318	3,813	1,222	4,376	10,424	204	94
	戸塚	447	138	1,886	587	696	1,778	133	54
	川崎	565	206	1,919	582	1,344	3,009	149	62
	横須賀	383	140	1,642	638	634	1,376	121	55
	平塚	326	113	1,505	514	673	1,779	108	34
	小田原	224	75	849	303	531	1,324	69	19
	藤沢	713	211	2,669	815	1,302	3,590	181	71
	相模原	563	178	2,252	713	1,179	3,005	149	53
	厚木	371	109	1,726	545	965	2,372	91	40
	松田	235	67	970	327	438	1,008	69	20
	横浜南	257	72	984	319	289	790	62	18
	川崎北	650	162	2,630	661	1,154	2,869	154	58
	港北	557	141	2,804	738	1,995	4,731	152	50
	大和	373	111	1,199	320	676	1,681	87	30
	プラザ横浜	329	80	770	210	0	0	119	40

6. 産業別／規模別新規求人状況

平成28年 1月

(単位:人、%)

規 模	項 目	一 般 (パートタイムを除く)				パートタイム					
		今 月	前年同月	前年同月比	前 月	前月比	今 月	前年同月	前年同月比	前 月	前月比
A, B	農, 林, 漁業 (01~04)	22	23	▲ 4.3	16	37.5	22	18	22.2	13	69.2
C	鉱業, 採石業, 砂利採取業 (05)	0	2	▲ 100.0	3	▲ 100.0	0	0	—	0	—
D	建設業 (06~08)	3,093	3,108	▲ 0.5	2,526	22.4	298	321	▲ 7.2	168	77.4
	06 総合工事業	1,568	1,524	2.9	1,337	17.3	134	185	▲ 27.6	74	81.1
E	製造業 (09~32)	1,986	2,074	▲ 4.2	1,883	5.5	1,066	874	22.0	663	60.8
	09 食料品製造業	196	188	4.3	146	34.2	323	265	21.9	204	58.3
	10 飲料・たばこ・飼料製造業	5	9	▲ 44.4	0	—	1	2	▲ 50.0	12	▲ 91.7
	11 繊維工業	18	18	0.0	4	350.0	30	20	50.0	13	130.8
	12 木材・木製品製造業(家具を除く)	6	3	100.0	5	20.0	2	2	0.0	0	—
	13 家具・装備品製造業	20	22	▲ 9.1	4	400.0	16	9	77.8	5	220.0
	14 パルプ・紙・紙加工品製造業	64	55	16.4	24	166.7	49	27	81.5	31	58.1
	15 印刷・同関連業	46	52	▲ 11.5	34	35.3	16	16	0.0	2	700.0
	16 化学工業	89	65	36.9	279	▲ 68.1	273	78	250.0	76	259.2
	17 石油製品・石炭製品製造業	4	9	▲ 55.6	12	▲ 66.7	2	1	100.0	8	▲ 75.0
	18 プラスチック製品製造業(別掲を除く)	72	85	▲ 15.3	63	14.3	22	27	▲ 18.5	38	▲ 42.1
	19 ゴム製品製造業	9	22	▲ 59.1	11	▲ 18.2	3	6	▲ 50.0	8	▲ 62.5
	21 窯業・土石製品製造業	45	42	7.1	34	32.4	3	6	▲ 50.0	0	—
	22 鉄鋼業	26	24	8.3	14	85.7	1	1	0.0	0	—
	23 非鉄金属製造業	8	7	14.3	10	▲ 20.0	9	6	50.0	4	125.0
	24 金属製品製造業	243	249	▲ 2.4	186	30.6	60	57	5.3	46	30.4
	25 はん用機械器具製造業	166	215	▲ 22.8	122	36.1	31	35	▲ 11.4	36	▲ 13.9
	26 生産用機械器具製造業	124	115	7.8	121	2.5	9	14	▲ 35.7	7	28.6
	27 業務用機械器具製造業	90	92	▲ 2.2	48	87.5	27	25	8.0	23	17.4
	28 電子部品・デバイス・電子回路製造業	63	55	14.5	78	▲ 19.2	29	58	▲ 50.0	21	38.1
	29 電気機械器具製造業	212	211	0.5	142	49.3	80	108	▲ 25.9	50	60.0
	(293,294,301 民生用電気機器等)	54	105	▲ 48.6	57	▲ 5.3	10	30	▲ 66.7	25	▲ 60.0
	(296,297,302,303,28 電子機器等)	132	141	▲ 6.4	122	8.2	44	106	▲ 58.5	39	12.8
	30 情報通信機械器具製造業	76	126	▲ 39.7	65	16.9	12	28	▲ 57.1	22	▲ 45.5
	31 輸送用機械器具製造業	362	351	3.1	454	▲ 20.3	44	65	▲ 32.3	48	▲ 8.3
	(311 自動車・同附属品製造業)	291	297	▲ 2.0	396	▲ 26.5	39	64	▲ 39.1	44	▲ 11.4
	(273,274,275,323 精密機械器具等)	77	73	5.5	46	67.4	27	22	22.7	23	17.4
	20.32 その他の製造業	42	59	▲ 28.8	27	55.6	24	18	33.3	9	166.7
F	電気・ガス・熱供給・水道業 (33~36)	42	38	10.5	9	366.7	2	6	▲ 66.7	8	▲ 75.0
G	情報通信業 (37~41)	1,713	1,538	11.4	1,459	17.4	179	238	▲ 24.8	140	27.9
	39 情報サービス業	1,601	1,426	12.3	1,363	17.5	88	194	▲ 54.6	85	3.5
H	運輸業, 郵便業 (42~49)	2,237	1,950	14.7	1,448	54.5	527	639	▲ 17.5	335	57.3
I	卸売業, 小売業 (50~61)	2,005	2,051	▲ 2.2	1,476	35.8	2,322	2,023	14.8	1,469	58.1
	50~55 卸売業	718	750	▲ 4.3	588	22.1	441	502	▲ 12.2	356	23.9
	56~61 小売業	1,287	1,301	▲ 1.1	888	44.9	1,881	1,521	23.7	1,113	69.0
	56 各種商品小売業	88	94	▲ 6.4	78	12.8	311	258	20.5	288	8.0
J	金融業, 保険業 (62~67)	79	107	▲ 26.2	113	▲ 30.1	46	43	7.0	39	17.9
K	不動産業, 物品賃貸業 (68~70)	670	570	17.5	410	63.4	270	315	▲ 14.3	156	73.1
L	学術研究, 専門・技術サービス業 (71~74)	921	1,090	▲ 15.5	929	▲ 0.9	303	296	2.4	279	8.6
M	宿泊業, 飲食サービス業 (75~77)	1,371	927	47.9	1,651	▲ 17.0	1,098	859	27.8	633	73.5
	76 飲食店	1,130	699	61.7	1,536	▲ 26.4	927	700	32.4	503	84.3
N	生活関連サービス業, 娯楽業 (78~80)	566	656	▲ 13.7	530	6.8	771	895	▲ 13.9	641	20.3
O	教育, 学習支援業 (81,82)	221	228	▲ 3.1	246	▲ 10.2	510	463	10.2	434	17.5
P	医療, 福祉 (83~85)	5,556	4,926	12.8	4,313	28.8	6,248	5,055	23.6	4,289	45.7
	83 医療業	1,768	1,658	6.6	1,349	31.1	1,553	1,294	20.0	1,060	46.5
	85 社会保険・社会福祉・介護事業	3,775	3,264	15.7	2,956	27.7	4,689	3,748	25.1	3,225	45.4
Q	複合サービス事業 (86,87)	195	103	89.3	72	170.8	120	101	18.8	108	11.1
R	サービス業(他に分類されないもの)(88~96)	3,956	4,068	▲ 2.8	2,584	53.1	2,195	2,148	2.2	1,803	21.7
	91 職業紹介・労働者派遣業	1,326	1,712	▲ 22.5	1,143	16.0	197	213	▲ 7.5	293	▲ 32.8
	92 その他の事業サービス業	2,081	1,889	10.2	1,058	96.7	1,661	1,654	0.4	1,227	35.4
S, T	公務(他に分類されるものを除く)・その他(97,98)	167	220	▲ 24.1	237	▲ 29.5	275	390	▲ 29.5	196	40.3
	合 計	24,800	23,679	4.7	19,905	24.6	16,252	14,684	10.7	11,374	42.9
	29人以下	16,010	15,482	3.4	13,174	21.5	10,476	9,634	8.7	7,313	43.3
	30~99人	5,305	4,909	8.1	4,312	23.0	3,622	3,169	14.3	2,445	48.1
	100~299人	2,493	2,453	1.6	1,601	55.7	1,338	1,224	9.3	1,027	30.3
	300~499人	436	421	3.6	295	47.8	429	326	31.6	119	260.5
	500~999人	311	163	90.8	268	16.0	267	168	58.9	313	▲ 14.7
	1,000人以上	245	251	▲ 2.4	255	▲ 3.9	120	163	▲ 26.4	157	▲ 23.6

(注) 産業分類は、平成25年10月改定の「日本標準産業分類」に基づく。

7. 年齢別常用職業紹介状況 (パートタイム含む)

(単位:人、%)

区分	常用(全数)														うち 常用的パートタイム												
	月間有効求人数		月間有効求職者数				就職件数		求人倍率		月間有効求職者数		就職件数		求人倍率												
	前年比		前年比	うち新規	うち保険受給者	前年比	前年比	前年比	うち保険受給者	前年比	前年比	うち新規	うち保険受給者	前年比	前年比	うち保険受給者	前年比										
19才以下		1,294	▲ 11.5	304	▲ 8.3	32	▲ 3.5	80	3.2	1	▲ 13.3			209	▲ 25.1	52	▲ 28.8	5	41.0	21	▲ 5.5	0	100.0	40.9			
20～24才		7,554	▲ 9.2	1,917	▲ 9.7	1,857	▲ 10.9	384	▲ 6.4	65	▲ 3.8			903	▲ 9.2	200	▲ 10.9	260	▲ 19.0	65	▲ 4.2	10	13.9	32.4			
25～29才		12,754	▲ 10.4	2,935	▲ 9.1	6,033	▲ 11.2	565	▲ 7.1	168	▲ 5.5			2,367	▲ 7.1	492	▲ 8.4	1,241	▲ 8.5	112	▲ 9.5	28	▲ 7.7	22.8			
30～34才		12,279	▲ 11.3	2,729	▲ 10.3	6,217	▲ 11.5	532	▲ 9.7	148	▲ 11.9			3,091	▲ 4.0	650	▲ 4.3	1,621	▲ 3.7	150	▲ 10.5	33	▲ 0.3	23.1			
35～39才		12,465	▲ 13.6	2,833	▲ 11.4	5,689	▲ 14.4	632	▲ 9.5	162	▲ 11.2			3,309	▲ 6.1	760	▲ 5.0	1,366	▲ 4.3	204	▲ 12.1	34	▲ 7.5	26.8			
40～44才		13,750	▲ 8.5	3,158	▲ 6.0	5,567	▲ 10.3	750	▲ 5.5	174	▲ 9.8			3,616	▲ 3.4	879	▲ 0.1	1,097	▲ 4.2	268	▲ 10.3	35	▲ 23.2	30.5			
45～49才		12,342	▲ 6.8	2,758	▲ 1.2	5,152	▲ 12.9	647	▲ 1.4	163	▲ 7.5			3,188	1.6	758	4.3	1,001	▲ 3.4	241	▲ 2.6	36	▲ 16.7	31.8			
50～54才		10,412	▲ 6.0	2,191	▲ 0.7	4,829	▲ 11.2	524	0.2	145	▲ 2.9			2,737	0.7	600	3.8	1,130	▲ 3.4	200	▲ 1.3	37	▲ 2.0	33.3			
55～59才		8,970	▲ 9.7	1,787	▲ 2.3	4,723	▲ 15.4	421	▲ 1.8	123	▲ 5.2			2,747	▲ 4.6	557	1.0	1,384	▲ 10.8	186	▲ 1.4	41	▲ 0.2	33.3			
60～64才		11,105	▲ 12.2	2,152	▲ 8.8	6,391	▲ 13.8	514	▲ 11.5	134	▲ 7.5			4,974	▲ 9.2	969	▲ 7.0	2,827	▲ 11.3	324	▲ 12.5	71	▲ 10.7	33.5			
65才以上		7,941	▲ 0.5	2,209	▲ 1.2	1,364	▲ 0.6	364	14.7	16	6.0			5,425	0.1	1,570	▲ 0.6	894	▲ 0.7	297	150	13	▲ 2.6	18.9			
計	85,650	8.1	110,864	▲ 9.3	24,974	▲ 6.5	47,856	▲ 12.2	5,413	▲ 4.7	1,298	▲ 7.5	0.77	21.7	30,473	7.7	32,566	▲ 4.0	7,487	▲ 2.4	12,825	▲ 6.9	2,069	▲ 5.1	337	▲ 8.5	0.94
45才以上		50,769	▲ 7.5	11,098	▲ 2.9	22,460	▲ 12.7	2,470	▲ 1.4	579	▲ 5.5			19,071	▲ 2.9	4,454	▲ 0.5	7,236	▲ 7.8	1,248	▲ 1.5	198	▲ 7.8	28.0			
55才以上		28,016	▲ 8.4	6,149	▲ 4.3	12,478	▲ 13.1	1,299	▲ 2.1	272	▲ 5.7			13,147	▲ 4.6	3,096	▲ 2.4	5,105	▲ 9.5	807	▲ 1.3	125	▲ 6.7	26.1			
19才以下		1,027	▲ 15.6	193	▲ 26.9	23	▲ 25.8	39	▲ 31.6	3	—			192	1.1	36	▲ 25.0	3	▲ 40.0	13	▲ 48.0	0	—	36.1			
20～24才		5,952	▲ 5.8	1,596	▲ 9.2	1,600	▲ 3.5	265	▲ 8.0	39	▲ 32.8			793	4.9	177	1.7	252	20.0	39	0.0	4	▲ 33.3	22.0			
25～29才		10,306	▲ 8.7	2,666	▲ 9.9	4,804	▲ 8.2	376	▲ 25.7	101	▲ 34.0			1,918	▲ 5.3	410	▲ 2.4	968	▲ 7.4	89	▲ 9.2	22	▲ 29.0	21.7			
30～34才		9,810	▲ 10.0	2,416	▲ 13.3	4,953	▲ 9.4	336	▲ 22.8	98	▲ 15.5			2,382	▲ 10.2	523	▲ 15.6	1,280	▲ 7.6	88	▲ 28.5	23	▲ 8.0	16.8			
35～39才		9,785	▲ 11.7	2,397	▲ 15.7	4,540	▲ 12.1	432	▲ 12.6	107	▲ 17.7			2,696	▲ 4.3	677	▲ 11.0	1,207	▲ 1.5	152	7.8	22	0.0	22.5			
40～44才		11,428	▲ 7.1	2,870	▲ 10.4	4,774	▲ 5.7	557	▲ 4.1	156	10.6			2,911	▲ 8.5	748	▲ 12.7	935	▲ 7.7	171	▲ 13.6	28	▲ 6.7	22.9			
45～49才		10,923	▲ 2.9	2,663	▲ 6.9	4,699	▲ 0.9	486	▲ 2.4	124	▲ 1.6			2,754	▲ 2.4	680	▲ 14.2	949	0.9	164	10.1	23	▲ 14.8	24.1			
50～54才		9,745	1.5	2,246	▲ 2.4	4,564	3.3	424	▲ 7.0	113	▲ 3.4			2,614	4.1	633	▲ 0.8	1,084	2.0	156	▲ 7.1	30	▲ 6.3	24.6			
55～59才		7,956	▲ 4.2	1,702	▲ 10.2	4,272	▲ 3.2	373	1.1	115	7.5			2,513	▲ 1.3	514	▲ 8.5	1,274	▲ 2.5	155	▲ 7.7	35	16.7	30.2			
60～64才		9,021	▲ 7.9	1,961	▲ 9.5	5,249	▲ 6.2	351	▲ 12.5	91	▲ 17.3			3,937	▲ 9.0	853	▲ 14.5	2,293	▲ 6.1	233	▲ 7.5	45	▲ 22.4	27.3			
65才以上		6,346	▲ 4.7	2,131	▲ 3.0	1,241	▲ 9.2	284	▲ 4.1	11	10.0			4,332	▲ 4.3	1,502	▲ 3.1	830	▲ 7.7	233	▲ 0.4	8	60.0	15.5			
計	91,928	6.4	92,299	▲ 6.5	22,841	▲ 9.5	40,749	▲ 5.6	3,923	▲ 10.5	958	▲ 10.3	1.00	17.2	33,522	10.3	27,042	▲ 4.6	6,753	▲ 9.0	11,075	▲ 4.0	1,493	▲ 6.4	240	▲ 9.8	1.24
45才以上		43,991	▲ 3.6	10,703	▲ 6.3	20,025	▲ 2.5	1,918	▲ 5.0	454	▲ 3.4			16,150	▲ 3.5	4,182	▲ 7.9	6,430	▲ 3.3	941	▲ 3.1	141	▲ 7.2	22.5			
55才以上		23,323	▲ 5.8	5,794	▲ 7.5	10,762	▲ 5.4	1,008	▲ 5.4	217	▲ 4.4			10,782	▲ 5.4	2,869	▲ 7.7	4,397	▲ 5.4	621	▲ 5.0	88	▲ 5.4	21.6			

(注) 1. 保険受給者は雇用保険受給者。
 2. 雇用対策法第10条により求人募集及び採用について年齢制限を設けることは原則禁止されているため、「月間有効求人数」の年齢別内訳は非表示とさせていただきます。
 3. 「前年比」については、「当月分」は前年同月比で、「26年度月平均」は前年度比(26年度計/25年度計)で表示しております。

8. 一般職業紹介状況全数（新規学卒を除き、パートタイムを含む）「諸比率」

項目 年月	比率						
	新規 求人 倍率(倍)	有効 求人 倍率(倍)	就職率 (%)		充足率 (%)		
			新規	※雇用保険 受給者	新規	県外依存率	
22年度月平均	0.73	0.43	20.9	17.1	25.1	14.9	
23年度月平均	0.81	0.50	21.8	16.8	23.3	18.2	
24年度月平均	0.98	0.59	22.5	17.2	20.0	19.2	
25年度月平均	1.18	0.72	23.5	18.3	17.2	19.6	
26年度月平均	1.33	0.86	23.8	18.5	15.5	20.0	
平成27年 1月	1.40	0.89	19.5	16.5	11.3	22.2	
2月	1.35	0.89	22.8	20.0	14.1	18.9	
3月	1.41	0.90	27.5	23.1	18.3	18.5	
4月	1.44	0.90	19.1	10.2	16.1	19.2	
5月	1.42	0.92	22.6	14.4	16.4	20.2	
6月	1.41	0.92	25.4	18.8	16.0	20.4	
7月	1.52	0.94	25.0	18.8	13.8	19.3	
8月	1.43	0.94	23.2	19.5	13.6	20.9	
9月	1.48	0.96	25.0	21.9	14.1	20.3	
10月	1.55	0.97	22.9	18.1	12.1	21.1	
11月	1.52	0.99	28.1	23.5	14.0	20.1	
12月	1.54	1.00	29.7	25.5	13.6	21.4	
平成28年 1月	1.69	1.02	19.4	16.5	9.6	21.2	
安 定 所 別 1 月 分	横 浜	3.39	2.11	14.7	11.3	7.3	23.1
	戸 塚	1.29	0.81	23.8	17.3	12.7	7.3
	川 崎	1.99	1.36	21.8	19.1	11.4	31.8
	横須賀	1.08	0.63	23.7	22.6	12.7	10.3
	平 塚	1.65	0.88	25.2	20.1	11.3	8.7
	小田原	1.85	1.26	25.1	28.0	12.4	20.8
	藤 沢	1.41	0.93	17.9	13.8	10.1	13.3
	相模原	1.61	0.99	20.3	18.9	11.0	32.8
	厚 木	2.48	1.31	20.4	16.1	8.7	16.5
	松 田	1.28	0.74	23.7	24.3	14.5	9.0
	横浜南	0.89	0.59	19.9	18.2	21.3	4.6
	川崎北	1.26	0.77	16.2	12.1	9.3	37.3
	港 北	2.23	1.22	17.2	12.8	7.7	23.6
	大 和	1.48	1.07	18.4	20.4	9.8	15.1
プラザ横浜	0.00	0.00	19.6	—	—	—	

(注) 1. 局の月次の新規求人倍率及び有効求人倍率は季節調整値。
 (年度、安定所別の新規求人倍率及び有効求人倍率は実数値)

季節調整法はセンサス局法Ⅱ(X-12-ARIMA)による。
 なお、平成27年12月以前の数値は新季節指数により改訂されている。

2. 県外依存率は、パートタイムを除く。
3. ※欄は受給資格決定件数に対する割合。

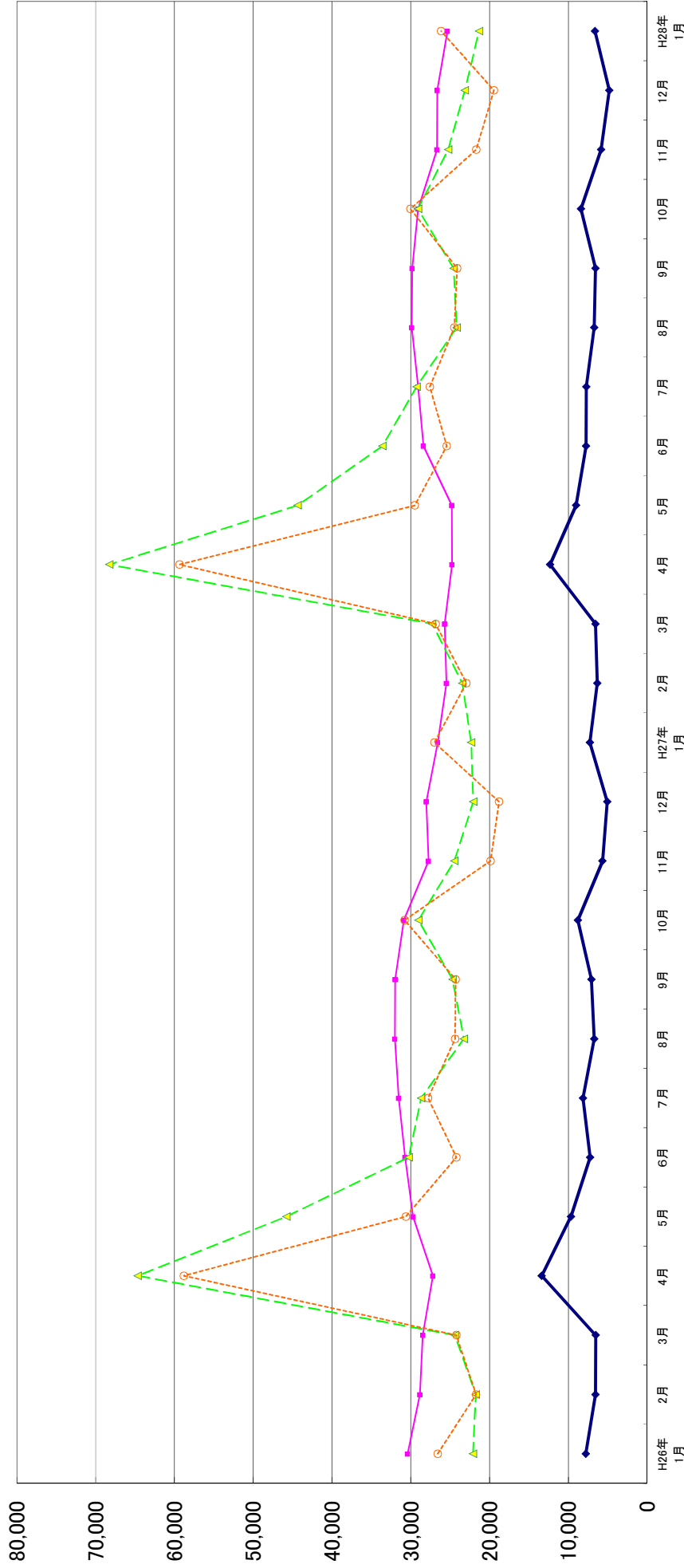
9. ふるさとハローワーク取扱 職業紹介状況

項目		新規求職申込件数	紹介件数	就職件数
年 月		(件)	(件)	(件)
22年度月平均		851	2,098	229
23年度月平均		517	1,884	231
24年度月平均		425	1,802	233
25年度月平均		421	1,655	236
26年度月平均		417	1,460	229
27年度累計		3,596	12,632	2,087
前 月		257	1,019	174
平成28年1月		352	1,131	170
地域別	伊勢原	73	289	34
	茅ヶ崎	124	476	65
	秦野	155	366	71

(単位:人)

11. 雇用保険の推移

神奈川労働局



◆ 受給資格決定件数
 ■ 受給者実人員
 ▲ 資格取得者数
 ● 資格喪失者数

	H26年 1月	2月	3月	4月	5月	6月	7月	8月	9月	10月	11月	12月	H27年 1月	2月	3月	4月	5月	6月	7月	8月	9月	10月	11月	12月	H28年 1月
受給資格決定件数	7,774	6,544	6,506	13,373	9,665	7,243	8,149	6,706	7,065	8,780	5,659	5,056	7,267	6,315	6,559	12,313	9,013	7,757	7,729	6,701	6,541	8,399	5,850	4,805	6,611
受給者実人員	30,388	28,845	28,461	27,194	29,714	30,720	31,537	32,003	31,972	30,866	27,734	28,014	26,562	25,470	25,680	24,740	24,778	28,389	29,072	29,860	29,793	29,048	26,672	26,641	25,331
資格取得者数	22,112	21,728	24,399	64,664	45,784	30,250	28,665	23,249	24,682	29,035	24,453	22,061	22,310	23,449	27,273	68,261	44,337	33,595	29,257	24,176	24,571	29,076	25,233	23,131	21,334
資格喪失者数	26,555	21,698	24,205	58,795	30,611	24,193	27,810	24,361	24,303	30,788	19,862	18,787	26,979	22,929	26,842	59,351	29,496	25,429	27,578	24,448	24,116	30,023	21,664	19,430	26,139