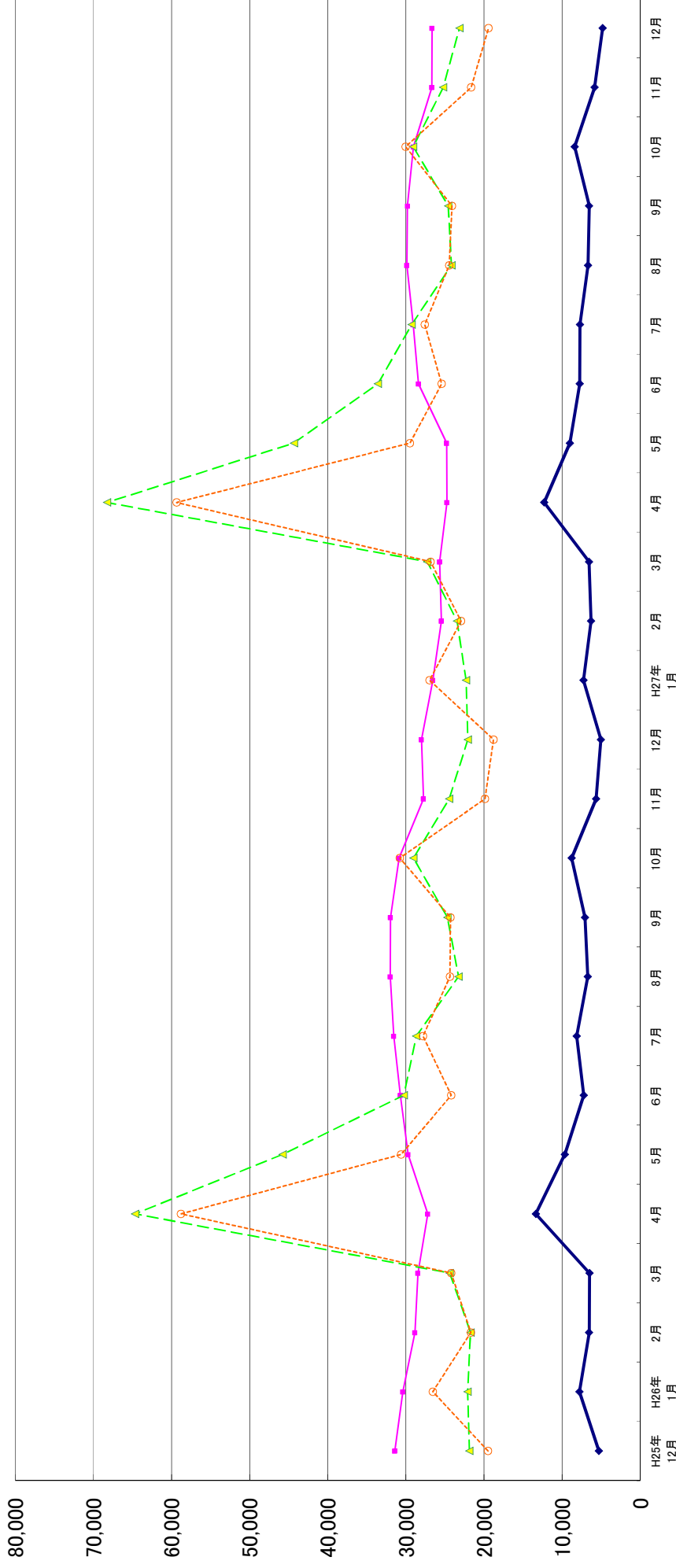


(単位:人)

11. 雇用保険の推移

神奈川県労働局



—◆— 受給資格決定件数
 —■— 受給者実人員
 -▲- 資格取得者数
 -○- 資格喪失者数

	H25年 12月	H26年 1月	2月	3月	4月	5月	6月	7月	8月	9月	10月	11月	12月	H27年 1月	2月	3月	4月	5月	6月	7月	8月	9月	10月	11月	12月
受給資格決定件数	5,307	7,774	6,544	6,506	13,373	9,665	7,243	8,149	6,706	7,065	8,780	5,659	5,056	7,267	6,315	6,559	12,313	9,013	7,757	7,729	6,701	6,541	8,399	5,850	4,805
受給者実人員	31,418	30,388	28,845	28,461	27,194	30,720	32,003	31,537	32,003	31,972	30,866	27,734	28,014	26,562	25,470	25,680	24,740	24,778	28,389	29,072	29,860	29,048	29,076	26,672	26,641
資格取得者数	21,890	22,112	21,728	24,399	64,664	30,250	23,249	28,665	23,249	24,682	29,035	24,453	22,061	22,310	23,449	27,273	68,261	44,337	33,595	29,257	24,176	24,571	29,076	25,233	23,131
資格喪失者数	19,483	26,555	21,698	24,205	58,795	30,611	24,193	27,810	24,361	24,303	30,788	19,862	18,787	26,979	22,929	26,842	59,351	29,496	25,429	27,578	24,448	24,116	30,023	21,664	19,430