

1. 一般職業紹介状況（新規学卒者を除き、パートタイムを含む）主要項目

年 月	平成27年 11月	前 月	前 月 比 (%,ポイント)	前年同月	前年同月比 (%,ポイント)
全 1 新規求職申込件数(件)	19,519	25,809	▲ 24.4	19,659	▲ 0.7
2 月間有効求職者数(人)	102,960	107,379	▲ 4.1	108,627	▲ 5.2
3 新規求人数(人)	34,059	42,721	▲ 20.3	31,770	7.2
4 月間有効求人数(人)	107,101	106,585	0.5	98,487	8.7
5 紹介件数(件)	40,632	47,411	▲ 14.3	40,159	1.2
6 就職件数(件)	5,477	5,908	▲ 7.3	5,478	▲ 0.0
7 充足数(人)	4,765	5,150	▲ 7.5	4,700	1.4
8 新規求人倍率(3/1)(倍)	1.74	1.66	0.08	1.62	0.12
季節調整値(倍)	1.52	1.59	▲ 0.07	—	—
9 有効求人倍率(4/2)(倍)	1.04	0.99	0.05	0.91	0.13
季節調整値(倍)	0.99	0.97	0.02	—	—
10 紹介率 (5/2×100)(%)	39.5	44.2	▲ 4.7	37.0	2.5
11 就職率 (6/1×100)(%)	28.1	22.9	5.2	27.9	0.2
12 充足率 (7/3×100)(%)	14.0	12.1	1.9	14.8	▲ 0.8

(注) 1. 季節調整法はセンサス局法Ⅱ(X-12-ARIMA)による。

なお、平成26年12月以前の季節調整値は、平成27年1月分公表時に新季節指数により改訂されている。

2. ▲は減少

2. 一般職業紹介状況全数

項目 年月	1. 新規求職申込件数 (件)		2. 月間有効求職者数 (人)		3. 紹介件数 (件)	
		うち 男子		うち 男子		うち 男子
22年度月平均	33,219	17,658	150,025	81,792	81,397	52,067
23年度月平均	31,631	16,337	139,923	73,743	71,616	44,711
24年度月平均	29,222	14,951	133,173	69,404	64,506	38,993
25年度月平均	26,781	13,415	122,543	63,067	56,301	33,410
26年度月平均	25,347	12,552	111,959	56,723	47,994	27,896
平成26年11月	19,659	9,969	108,627	54,941	40,159	24,063
12月	17,380	9,132	99,518	51,278	35,319	21,702
平成27年1月	25,603	12,598	99,781	51,358	42,965	24,587
2月	25,122	11,924	102,924	52,274	49,950	27,438
3月	26,372	12,938	108,607	54,886	53,582	30,278
4月	33,817	16,387	116,082	58,383	49,897	27,968
5月	24,987	11,972	115,391	57,909	45,301	25,211
6月	25,235	12,285	114,954	57,529	50,796	29,052
7月	23,454	12,100	110,519	55,496	45,331	26,790
8月	21,744	10,655	107,377	53,709	41,007	23,424
9月	22,339	10,911	105,102	52,327	43,018	24,147
10月	25,809	13,114	107,379	53,693	47,411	27,054
11月	19,519	9,772	102,960	51,958	40,632	23,995
前月比(%)	▲ 24.4	▲ 25.5	▲ 4.1	▲ 3.2	▲ 14.3	▲ 11.3
前年同月比(%)	▲ 0.7	▲ 2.0	▲ 5.2	▲ 5.4	1.2	▲ 0.3

安定所別 11月分	横浜	2,861	1,513	15,627	7,890	5,286	3,139
	戸塚	1,083	529	6,589	3,404	2,631	1,535
	川崎	1,524	813	7,417	3,833	3,031	1,824
	横須賀	791	405	4,820	2,483	1,484	818
	平塚	880	473	5,123	2,773	2,133	1,356
	小田原	531	269	2,895	1,515	1,157	684
	藤沢	1,902	923	9,497	4,633	4,139	2,428
	相模原	1,648	851	8,760	4,453	3,445	2,154
	厚木	1,076	575	6,013	3,236	1,833	1,208
	松田	657	343	3,273	1,737	1,108	710
	横浜南	655	324	3,299	1,687	1,240	714
	川崎北	1,969	894	11,047	5,304	4,042	2,370
	港北	1,804	822	9,748	4,709	3,241	1,831
	大和	980	507	4,569	2,359	1,929	1,149
	プラザ横浜	1,158	531	4,283	1,942	3,933	2,075

(新規学卒を除き、パートタイムを含む)

	4. 就職件数 (件)		5. 新規 求人数 (人)	6. 月間有効 求人数 (人)	7. 充足数 (人)
	うち 男子	うち雇用保険 受給者			
6,952	3,874	1,698	24,322	64,581	6,110
6,908	3,835	1,608	25,688	69,287	5,985
6,588	3,544	1,598	28,525	78,879	5,698
6,294	3,315	1,529	31,518	88,481	5,429
6,028	3,150	1,414	33,752	95,740	5,217
5,478	2,903	1,323	31,770	98,487	4,700
5,050	2,735	1,230	30,180	94,439	4,389
4,996	2,668	1,201	38,363	97,138	4,345
5,723	2,821	1,263	35,497	100,428	5,022
7,244	3,516	1,515	34,394	103,049	6,291
6,459	3,369	1,258	34,558	98,480	5,574
5,636	2,917	1,300	30,221	93,658	4,951
6,399	3,238	1,462	34,260	95,068	5,498
5,864	3,150	1,452	37,460	97,906	5,151
5,046	2,790	1,309	32,891	99,060	4,476
5,579	2,880	1,432	34,405	100,413	4,857
5,908	3,138	1,519	42,721	106,585	5,150
5,477	2,853	1,373	34,059	107,101	4,765
▲ 7.3	▲ 9.1	▲ 9.6	▲ 20.3	0.5	▲ 7.5
▲ 0.0	▲ 1.7	3.8	7.2	8.7	1.4

640	326	155	8,970	31,056	1,037
347	187	93	1,607	4,828	237
459	269	116	2,969	9,455	502
265	131	56	917	2,718	174
312	164	69	1,473	3,923	232
221	116	60	1,156	3,722	203
481	239	140	2,712	8,473	337
501	260	118	2,350	7,966	427
304	182	79	2,265	7,638	335
212	104	51	729	2,221	142
188	97	61	687	1,993	182
488	239	132	2,792	7,626	316
389	188	86	3,554	10,853	403
308	174	72	1,878	4,629	238
362	177	85	0	0	0

3. 一般職業紹介状況全数

項目 年月	1. 新規求職申込件数 (件)		2. 月間有効求職者数 (人)		3. 紹介件数 (件)	
		うち 男子		うち 男子		うち 男子
22年度月平均	24,674	15,331	114,715	72,565	61,984	43,729
23年度月平均	22,970	13,949	103,985	64,172	54,143	37,435
24年度月平均	21,033	12,693	97,108	59,498	48,303	32,451
25年度月平均	19,077	11,257	88,460	53,410	41,534	27,505
26年度月平均	17,628	10,304	78,719	46,850	34,974	22,674
平成26年11月	13,876	8,209	76,086	45,292	29,479	19,448
12月	12,519	7,592	70,299	42,279	26,438	17,879
平成27年1月	17,945	10,361	70,756	42,419	31,437	20,009
2月	17,401	9,791	72,608	43,052	35,320	21,894
3月	18,225	10,605	76,160	45,090	38,310	24,191
4月	22,244	12,559	79,893	47,032	35,774	22,637
5月	16,674	9,632	78,680	46,416	32,291	20,447
6月	17,294	10,015	78,021	46,060	36,761	23,605
7月	16,673	9,990	76,414	45,315	33,619	21,897
8月	15,322	8,860	74,792	44,104	30,309	19,254
9月	15,409	9,012	73,097	43,080	31,457	19,856
10月	17,864	10,654	74,457	44,024	34,611	21,969
11月	13,661	8,078	71,444	42,538	29,798	19,130
前月比 (%)	▲ 23.5	▲ 24.2	▲ 4.0	▲ 3.4	▲ 13.9	▲ 12.9
前年同月比 (%)	▲ 1.5	▲ 1.6	▲ 6.1	▲ 6.1	1.1	▲ 1.6

安 定 所 別 11 月 分	横 浜	2,077	1,249	11,050	6,400	3,763	2,369
	戸 塚	730	429	4,503	2,763	1,772	1,127
	川 崎	1,089	674	5,303	3,218	2,325	1,484
	横須賀	500	294	3,000	1,820	1,012	611
	平 塚	588	383	3,384	2,179	1,608	1,133
	小田原	380	221	1,988	1,217	825	533
	藤 沢	1,317	760	6,484	3,789	2,825	1,794
	相模原	1,172	712	6,170	3,702	2,566	1,792
	厚 木	738	481	4,091	2,636	1,393	1,003
	松 田	443	279	2,164	1,361	775	577
	横浜南	450	264	2,198	1,333	927	582
	川崎北	1,405	757	7,852	4,475	3,065	1,997
	港 北	1,201	686	6,691	3,907	2,409	1,463
	大 和	645	420	3,118	1,991	1,380	903
	フラスカ横浜	926	469	3,448	1,747	3,153	1,762

(新規学卒・パートタイムを除く)

	4. 就職件数 (件)		5. 新規 求人数 (人)	6. 月間有効 求人数 (人)	7. 他県への 就職件数 (人)	8. 充足数 (人)	9. 他県から の充足数 (人)	
	うち 男子	うち雇用保険 受給者						
	4,140	2,845	1,217	14,817	40,301	1,049	3,607	537
	4,108	2,772	1,156	16,107	44,275	1,218	3,506	637
	3,937	2,603	1,144	17,719	49,806	1,206	3,359	644
	3,707	2,399	1,089	19,479	55,353	1,130	3,187	626
	3,547	2,279	1,012	20,868	59,881	1,079	3,060	611
	3,175	2,067	938	19,757	61,497	976	2,703	530
	3,027	1,985	872	19,002	59,125	938	2,631	565
	2,980	1,936	858	23,679	60,953	931	2,615	581
	3,402	2,076	874	21,099	62,062	978	2,979	564
	4,146	2,462	1,055	20,657	62,830	1,265	3,539	653
	3,863	2,481	912	21,293	60,281	1,149	3,298	633
	3,200	2,070	909	18,119	57,359	952	2,802	566
	3,557	2,285	1,029	21,307	58,724	1,096	3,067	625
	3,468	2,272	1,030	23,034	60,744	1,007	3,031	585
	3,057	2,045	943	19,700	61,325	892	2,721	570
	3,264	2,096	981	21,812	62,375	1,011	2,814	571
	3,491	2,276	1,097	25,516	65,468	1,079	3,036	641
	3,168	1,992	998	19,927	65,280	961	2,738	551
	▲ 9.3	▲ 12.5	▲ 9.0	▲ 21.9	▲ 0.3	▲ 10.9	▲ 9.8	▲ 14.0
	▲ 0.2	▲ 3.6	6.4	0.9	6.2	▲ 1.5	1.3	4.0

361	202	117	5,307	19,892	87	623	117
199	132	64	1,048	3,082	44	136	18
263	184	89	2,023	6,200	118	318	113
140	82	38	480	1,418	24	89	7
188	126	53	845	2,261	38	131	10
137	83	42	630	2,281	29	124	19
274	167	102	1,320	4,579	61	172	18
278	183	84	1,441	4,840	103	232	68
193	138	63	1,472	4,949	55	196	20
116	75	32	431	1,289	22	80	9
104	66	44	342	1,080	26	98	13
264	158	97	1,566	4,529	149	160	55
231	135	64	2,074	6,343	83	235	60
177	124	45	948	2,537	34	144	24
243	137	64	0	0	88	0	0

4. 中高年齢者の職業紹介状況

項目 年月	新規	求職申込件数(件)			月間	有効求職者数(人)			
		55～59歳	60～64歳	65歳以上		55～59歳	60～64歳	65歳以上	
22年度月平均	8,528	1,812	1,931	633	44,206	10,565	10,355	2,206	
23年度月平均	7,858	1,559	1,766	575	39,739	8,456	9,712	2,142	
24年度月平均	7,459	1,428	1,535	613	37,665	7,691	8,449	2,371	
25年度月平均	6,961	1,279	1,321	658	35,322	7,069	7,186	2,562	
26年度月平均	6,750	1,232	1,186	727	32,007	6,230	6,140	2,763	
平成26年11月	5,185	920	901	524	30,690	5,986	5,799	2,556	
12月	5,058	900	884	500	28,870	5,626	5,488	2,399	
平成27年1月	6,984	1,336	1,170	741	29,181	5,769	5,477	2,383	
2月	6,831	1,217	1,195	667	29,990	5,820	5,601	2,481	
3月	6,982	1,260	1,129	776	31,265	6,077	5,700	2,723	
4月	9,261	1,592	1,757	1,514	33,402	6,301	6,217	3,534	
5月	6,582	1,202	1,089	753	32,866	6,186	6,096	3,526	
6月	6,634	1,190	1,117	659	32,649	6,177	6,051	3,424	
7月	6,578	1,222	1,140	697	31,897	6,223	6,039	2,736	
8月	5,910	1,143	892	569	31,096	6,104	5,767	2,518	
9月	5,956	1,101	965	581	30,442	5,974	5,689	2,420	
10月	7,328	1,371	1,205	783	31,242	6,142	5,722	2,523	
11月	5,338	963	856	516	30,078	5,904	5,420	2,450	
前月比(%)	▲ 27.2	▲ 29.8	▲ 29.0	▲ 34.1	▲ 3.7	▲ 3.9	▲ 5.3	▲ 2.9	
前年同月比(%)	3.0	4.7	▲ 5.0	▲ 1.5	▲ 2.0	▲ 1.4	▲ 6.5	▲ 4.1	
安 定 所 別 11 月 分	横 浜	806	154	132	99	4,655	900	850	447
	戸 塚	279	45	50	35	1,953	359	398	180
	川 崎	405	82	58	33	2,123	458	386	131
	横須賀	200	42	29	16	1,317	256	290	92
	平 塚	203	32	37	25	1,374	281	248	118
	小田原	151	33	30	13	866	206	168	54
	藤 沢	510	70	96	53	2,726	502	474	224
	相模原	445	91	62	35	2,472	495	417	183
	厚 木	260	37	44	27	1,674	320	310	165
	松 田	166	23	28	11	909	204	178	60
	横浜南	202	34	42	21	1,022	210	216	77
	川崎北	539	101	77	50	3,160	625	550	240
	港 北	485	78	82	43	2,892	559	494	245
	大 和	242	40	31	29	1,302	218	231	118
プラザ横浜	445	101	58	26	1,633	311	210	116	

(注) 中高年齢者とは 45歳以上。

(パートタイムを除く)

	紹介件数(件)			就職件数(件)			就職率 (%)	
	55～59歳	60～64歳	65歳以上	55～59歳	60～64歳	65歳以上		
23,317	5,177	3,059	516	1,283	292	232	50	15.0
20,572	4,541	2,793	442	1,279	269	238	44	16.3
19,174	4,034	2,475	516	1,318	264	237	52	17.7
17,590	3,726	2,205	603	1,335	259	229	64	19.2
15,320	3,187	1,804	682	1,323	258	208	73	19.6
13,322	2,690	1,500	595	1,184	225	189	85	22.8
12,088	2,599	1,434	501	1,206	225	176	69	23.8
14,221	2,925	1,637	603	1,146	222	170	64	16.4
15,748	3,160	2,007	788	1,279	243	217	72	18.7
16,364	3,289	2,062	799	1,574	298	224	101	22.5
15,802	3,174	1,910	880	1,418	273	211	105	15.3
14,422	2,984	1,703	823	1,289	258	190	79	19.6
16,844	3,483	1,952	834	1,382	265	222	101	20.8
15,501	3,318	1,949	638	1,379	266	204	78	21.0
14,224	3,038	1,661	634	1,206	241	205	71	20.4
14,538	3,210	1,776	583	1,293	271	177	72	21.7
16,149	3,454	2,011	715	1,383	279	193	83	18.9
13,852	3,116	1,566	594	1,334	268	222	87	25.0
▲ 14.2	▲ 9.8	▲ 22.1	▲ 16.9	▲ 3.5	▲ 3.9	15.0	4.8	6.1
4.0	15.8	4.4	▲ 0.2	12.7	19.1	17.5	2.4	2.2
1,729	423	265	73	138	31	35	12	17.1
820	195	116	29	95	20	18	4	34.1
1,011	292	65	27	120	31	19	7	29.6
402	74	63	16	52	9	10	3	26.0
647	123	72	33	78	12	12	10	38.4
356	130	39	10	59	14	13	4	39.1
1,280	231	128	78	108	20	17	6	21.2
1,219	203	168	32	105	17	23	8	23.6
575	128	58	13	71	16	8	2	27.3
317	77	27	4	41	9	4	1	24.7
471	103	40	7	52	13	10	0	25.7
1,553	372	196	86	113	18	15	7	21.0
1,194	264	120	49	109	22	9	8	22.5
640	115	74	63	74	9	11	11	30.6
1,638	386	135	74	119	27	18	4	26.7

5. パートタイム職業紹介状況

項目 年月	新規求職申込件数		月間有効求職者数		新規	月間有効	就職件数		
	(件)	うち 男子	(人)	うち 男子	求人数 (人)	求人数 (人)	(件)	うち 男子	
22年度月平均	8,545	2,327	35,309	9,227	9,505	24,279	2,812	1,030	
23年度月平均	8,661	2,389	35,939	9,572	9,582	25,013	2,800	1,063	
24年度月平均	8,189	2,257	36,065	9,906	10,806	29,073	2,651	942	
25年度月平均	7,704	2,158	34,083	9,657	12,038	33,127	2,587	917	
26年度月平均	7,720	2,247	33,240	9,873	12,884	35,860	2,481	871	
平成26年11月	5,783	1,760	32,541	9,649	12,013	36,990	2,303	836	
12月	4,861	1,540	29,219	8,999	11,178	35,314	2,023	750	
平成27年1月	7,658	2,237	29,025	8,939	14,684	36,185	2,016	732	
2月	7,721	2,133	30,316	9,222	14,398	38,366	2,321	745	
3月	8,147	2,333	32,447	9,796	13,737	40,219	3,098	1,054	
4月	11,573	3,828	36,189	11,351	13,265	38,199	2,596	888	
5月	8,313	2,340	36,711	11,493	12,102	36,299	2,436	847	
6月	7,941	2,270	36,933	11,469	12,953	36,344	2,842	953	
7月	6,781	2,110	34,105	10,181	14,426	37,162	2,396	878	
8月	6,422	1,795	32,585	9,605	13,191	37,735	1,989	745	
9月	6,930	1,899	32,005	9,247	12,593	38,038	2,315	784	
10月	7,945	2,460	32,922	9,669	17,205	41,117	2,417	862	
11月	5,858	1,694	31,516	9,420	14,132	41,821	2,309	861	
前月比(%)	▲ 26.3	▲ 31.1	▲ 4.3	▲ 2.6	▲ 17.9	1.7	▲ 4.5	▲ 0.1	
前年同月比(%)	1.3	▲ 3.8	▲ 3.1	▲ 2.4	17.6	13.1	0.3	3.0	
安定所別 11月分	横浜	784	264	4,577	1,490	3,663	11,164	279	124
	戸塚	353	100	2,086	641	559	1,746	148	55
	川崎	435	139	2,114	615	946	3,255	196	85
	横須賀	291	111	1,820	663	437	1,300	125	49
	平塚	292	90	1,739	594	628	1,662	124	38
	小田原	151	48	907	298	526	1,441	84	33
	藤沢	585	163	3,013	844	1,392	3,894	207	72
	相模原	476	139	2,590	751	909	3,126	223	77
	厚木	338	94	1,922	600	793	2,689	111	44
	松田	214	64	1,109	376	298	932	96	29
	横浜南	205	60	1,101	354	345	913	84	31
	川崎北	564	137	3,195	829	1,226	3,097	224	81
	港北	603	136	3,057	802	1,480	4,510	158	53
	大和	335	87	1,451	368	930	2,092	131	50
	プラザ横浜	232	62	835	195	0	0	119	40

6. 産業別／規模別新規求人状況

平成27年11月

(単位:人、%)

規 模	項 目	一 般 (パートタイムを除く)					パートタイム				
		今 月	前年同月	前年同月比	前 月	前月比	今 月	前年同月	前年同月比	前 月	前月比
A, B	農, 林, 漁業 (01~04)	39	27	44.4	45	▲ 13.3	39	18	116.7	30	30.0
C	鉱業, 採石業, 砂利採取業 (05)	0	0	—	0	—	0	0	—	0	—
D	建設業 (06~08)	2,570	2,404	6.9	3,368	▲ 23.7	258	217	18.9	347	▲ 25.6
	06 総合工事業	1,436	1,420	1.1	1,809	▲ 20.6	176	109	61.5	179	▲ 1.7
E	製造業 (09~32)	1,636	1,562	4.7	1,893	▲ 13.6	1,009	1,025	▲ 1.6	850	18.7
	09 食料品製造業	102	156	▲ 34.6	228	▲ 55.3	292	359	▲ 18.7	351	▲ 16.8
	10 飲料・たばこ・飼料製造業	22	11	100.0	4	450.0	24	17	41.2	2	1100.0
	11 繊維工業	10	6	66.7	15	▲ 33.3	12	8	50.0	13	▲ 7.7
	12 木材・木製品製造業(家具を除く)	11	4	175.0	2	450.0	6	2	200.0	0	—
	13 家具・装備品製造業	18	1	1700.0	7	157.1	1	3	▲ 66.7	6	▲ 83.3
	14 パルプ・紙・紙加工品製造業	60	56	7.1	42	42.9	81	31	161.3	42	92.9
	15 印刷・同関連業	37	45	▲ 17.8	48	▲ 22.9	17	26	▲ 34.6	16	6.3
	16 化学工業	191	105	81.9	153	24.8	293	296	▲ 1.0	29	910.3
	17 石油製品・石炭製品製造業	23	1	2200.0	7	228.6	2	2	0.0	1	100.0
	18 プラスチック製品製造業(別掲を除く)	57	46	23.9	68	▲ 16.2	11	16	▲ 31.3	40	▲ 72.5
	19 ゴム製品製造業	10	19	▲ 47.4	21	▲ 52.4	3	5	▲ 40.0	12	▲ 75.0
	21 窯業・土石製品製造業	23	33	▲ 30.3	39	▲ 41.0	3	7	▲ 57.1	1	200.0
	22 鉄鋼業	28	19	47.4	23	21.7	0	3	▲ 100.0	2	▲ 100.0
	23 非鉄金属製造業	20	10	100.0	11	81.8	18	0	—	5	260.0
	24 金属製品製造業	184	156	17.9	224	▲ 17.9	40	38	5.3	48	▲ 16.7
	25 はん用機械器具製造業	180	178	1.1	172	4.7	23	18	27.8	40	▲ 42.5
	26 生産用機械器具製造業	129	114	13.2	90	43.3	12	17	▲ 29.4	19	▲ 36.8
	27 業務用機械器具製造業	50	47	6.4	63	▲ 20.6	12	16	▲ 25.0	18	▲ 33.3
	28 電子部品・デバイス・電子回路製造業	44	46	▲ 4.3	63	▲ 30.2	15	27	▲ 44.4	25	▲ 40.0
	29 電気機械器具製造業	126	155	▲ 18.7	224	▲ 43.8	84	72	16.7	98	▲ 14.3
	(293,294,301 民生用電気機器等)	45	37	21.6	54	▲ 16.7	15	13	15.4	18	▲ 16.7
	(296,297,302,303,28 電子機器等)	85	119	▲ 28.6	130	▲ 34.6	46	43	7.0	58	▲ 20.7
	30 情報通信機械器具製造業	48	60	▲ 20.0	62	▲ 22.6	14	8	75.0	18	▲ 22.2
	31 輸送用機械器具製造業	211	274	▲ 23.0	300	▲ 29.7	37	46	▲ 19.6	51	▲ 27.5
	(311 自動車・同附属品製造業)	157	190	▲ 17.4	249	▲ 36.9	26	44	▲ 40.9	48	▲ 45.8
	(273,274,275,323 精密機械器具等)	40	46	▲ 13.0	53	▲ 24.5	13	11	18.2	18	▲ 27.8
	20.32 その他の製造業	52	20	160.0	27	92.6	9	8	12.5	13	▲ 30.8
F	電気・ガス・熱供給・水道業 (33~36)	17	31	▲ 45.2	23	▲ 26.1	18	4	350.0	6	200.0
G	情報通信業 (37~41)	1,567	1,581	▲ 0.9	1,666	▲ 5.9	118	90	31.1	132	▲ 10.6
	39 情報サービス業	1,494	1,447	3.2	1,575	▲ 5.1	90	50	80.0	88	2.3
H	運輸業, 郵便業 (42~49)	1,788	1,750	2.2	2,285	▲ 21.8	641	510	25.7	676	▲ 5.2
I	卸売業, 小売業 (50~61)	1,861	1,547	20.3	2,205	▲ 15.6	1,976	1,648	19.9	2,467	▲ 19.9
	50~55 卸売業	512	450	13.8	921	▲ 44.4	268	206	30.1	404	▲ 33.7
	56~61 小売業	1,349	1,097	23.0	1,284	5.1	1,708	1,442	18.4	2,063	▲ 17.2
	56 各種商品小売業	139	45	208.9	140	▲ 0.7	334	184	81.5	448	▲ 25.4
J	金融業, 保険業 (62~67)	93	90	3.3	86	8.1	34	28	21.4	35	▲ 2.9
K	不動産業, 物品賃貸業 (68~70)	421	429	▲ 1.9	557	▲ 24.4	257	182	41.2	353	▲ 27.2
L	学術研究, 専門・技術サービス業 (71~74)	863	952	▲ 9.3	1,030	▲ 16.2	293	253	15.8	294	▲ 0.3
M	宿泊業, 飲食サービス業 (75~77)	661	841	▲ 21.4	1,243	▲ 46.8	893	964	▲ 7.4	1,332	▲ 33.0
	76 飲食店	462	619	▲ 25.4	1,019	▲ 54.7	646	733	▲ 11.9	1,121	▲ 42.4
N	生活関連サービス業, 娯楽業 (78~80)	473	499	▲ 5.2	484	▲ 2.3	912	649	40.5	808	12.9
O	教育, 学習支援業 (81,82)	179	235	▲ 23.8	230	▲ 22.2	277	326	▲ 15.0	490	▲ 43.5
P	医療, 福祉 (83~85)	4,652	4,328	7.5	5,698	▲ 18.4	4,755	3,983	19.4	5,881	▲ 19.1
	83 医療業	1,442	1,360	6.0	1,610	▲ 10.4	1,187	1,010	17.5	1,299	▲ 8.6
	85 社会保険・社会福祉・介護事業	3,203	2,963	8.1	4,083	▲ 21.6	3,564	2,965	20.2	4,572	▲ 22.0
Q	複合サービス事業 (86,87)	18	53	▲ 66.0	210	▲ 91.4	515	69	646.4	848	▲ 39.3
R	サービス業(他に分類されないもの)(88~96)	3,012	3,304	▲ 8.8	4,198	▲ 28.3	1,933	1,882	2.7	2,565	▲ 24.6
	91 職業紹介・労働者派遣業	1,275	1,504	▲ 15.2	1,690	▲ 24.6	245	284	▲ 13.7	384	▲ 36.2
	92 その他の事業サービス業	1,366	1,470	▲ 7.1	1,813	▲ 24.7	1,478	1,375	7.5	1,796	▲ 17.7
S, T	公務(他に分類されるものを除く)・その他(97,98)	77	124	▲ 37.9	295	▲ 73.9	204	165	23.6	91	124.2
	合 計	19,927	19,757	0.9	25,516	▲ 21.9	14,132	12,013	17.6	17,205	▲ 17.9
	29人以下	13,012	12,720	2.3	16,184	▲ 19.6	8,743	7,922	10.4	10,553	▲ 17.2
	30~99人	4,462	4,427	0.8	5,469	▲ 18.4	3,321	2,584	28.5	3,727	▲ 10.9
	100~299人	1,717	1,920	▲ 10.6	2,781	▲ 38.3	1,036	999	3.7	1,377	▲ 24.8
	300~499人	318	262	21.4	375	▲ 15.2	238	251	▲ 5.2	750	▲ 68.3
	500~999人	186	209	▲ 11.0	440	▲ 57.7	218	162	34.6	710	▲ 69.3
	1,000人以上	232	219	5.9	267	▲ 13.1	576	95	506.3	88	554.5

(注) 産業分類は、平成25年10月改定の「日本標準産業分類」に基づく。

7. 年齢別常用職業紹介状況（パートタイム含む）

（単位：人、％）

区分	常用（全数）														うち 常用的パートタイム				求人倍率	新就職規率									
	月間有効求人数		月間有効求職者数				就職件数				月間有効求職者数		就職件数		うち保険受給者	前年比	うち保険受給者	前年比											
	前年比	前年比	うち新規	うち保険受給者	前年比	前年比	うち保険受給者	前年比	前年比	うち新規	うち保険受給者	前年比	前年比	うち保険受給者							前年比								
	前年比	前年比	前年比	前年比	前年比	前年比	前年比	前年比	前年比	前年比	前年比	前年比	前年比	前年比	前年比														
19才以下			1,294	▲11.5	304	▲8.3	32	▲3.5	80	3.2	1	▲13.3	26.4	209	▲25.1	52	▲28.8	5	41.0	21	▲5.5	0	100.0	40.9					
20～24才			7,554	▲9.2	1,917	▲9.7	1,857	▲10.9	384	▲6.4	65	▲3.8	20.1	903	▲9.2	200	▲10.9	260	▲19.0	65	▲4.2	10	13.9	32.4					
25～29才			12,754	▲10.4	2,935	▲9.1	6,033	▲11.2	565	▲7.1	168	▲5.5	19.3	2,367	▲7.1	492	▲8.4	1,241	▲8.5	112	▲9.5	28	▲7.7	22.8					
30～34才			12,279	▲11.3	2,729	▲10.3	6,217	▲11.5	532	▲9.7	148	▲11.9	19.5	3,091	▲4.0	650	▲4.3	1,621	▲3.7	150	▲10.5	33	▲0.3	23.1					
35～39才			12,465	▲13.6	2,833	▲11.4	5,689	▲14.4	632	▲9.5	162	▲11.2	22.3	3,309	▲6.1	760	▲5.0	1,366	▲4.3	204	▲12.1	34	▲7.5	26.8					
40～44才			13,750	▲8.5	3,158	▲6.0	5,567	▲10.3	750	▲5.5	174	▲9.8	23.7	3,616	▲3.4	879	▲0.1	1,097	▲4.2	268	▲10.3	35	▲23.2	30.5					
45～49才			12,342	▲6.8	2,758	▲1.2	5,152	▲12.9	647	▲1.4	163	▲7.5	23.5	3,188	1.6	758	4.3	1,001	▲3.4	241	▲2.6	36	▲16.7	31.8					
50～54才			10,412	▲6.0	2,191	▲0.7	4,829	▲11.2	524	0.2	145	▲2.9	23.9	2,737	0.7	600	3.8	1,130	▲3.4	200	▲1.3	37	▲2.0	33.3					
55～59才			8,970	▲9.7	1,787	▲2.3	4,723	▲15.4	421	▲1.8	123	▲5.2	23.6	2,747	▲4.6	557	1.0	1,384	▲10.8	186	▲1.4	41	▲0.2	33.3					
60～64才			11,105	▲12.2	2,152	▲8.8	6,391	▲13.8	514	▲11.5	134	▲7.5	23.9	4,974	▲9.2	969	▲7.0	2,827	▲11.3	324	▲12.5	71	▲10.7	33.5					
65才以上			7,941	▲0.5	2,209	▲1.2	1,364	▲0.6	364	14.7	16	6.0	16.5	5,425	0.1	1,570	▲0.6	894	▲0.7	297	150	13	▲2.6	18.9					
計			85,650	8.1	110,864	▲9.3	24,974	▲6.5	47,856	▲12.2	5,413	▲4.7	1,298	▲7.5	0.77	30,473	7.7	32,566	▲4.0	7,487	▲2.4	12,825	▲6.9	2,069	▲5.1	337	▲8.5	0.94	27.6
45才以上			50,769	▲7.5	11,098	▲2.9	22,460	▲12.7	2,470	▲1.4	579	▲5.5	22.3	19,071	▲2.9	4,454	▲0.5	7,236	▲7.8	1,248	▲1.5	198	▲7.8	198	▲7.8	28.0			
55才以上			28,016	▲8.4	6,149	▲4.3	12,478	▲13.1	1,299	▲2.1	272	▲5.7	21.1	13,147	▲4.6	3,096	▲2.4	5,105	▲9.5	807	▲1.3	125	▲6.7	125	▲6.7	26.1			
19才以下			1,279	▲3.8	199	▲8.3	48	26.3	49	▲15.5	3	200.0	24.6	229	46	43	7.5	4	42.9	14	▲12.5	0	—	0	—	32.6			
20～24才			6,747	▲6.8	1,441	▲0.4	1,852	1.1	311	▲8.8	59	▲14.5	21.6	910	2.9	154	4.8	271	11.5	58	▲22.7	8	▲11.1	8	▲11.1	37.7			
25～29才			11,294	▲8.4	2,233	▲4.9	5,318	▲8.3	485	▲10.2	156	0.0	21.7	2,193	▲5.6	387	0.0	1,075	▲10.3	108	▲9.2	26	▲3.7	26	▲3.7	27.9			
30～34才			10,822	▲10.4	2,067	▲7.1	5,584	▲9.0	444	▲1.1	121	▲0.8	21.5	2,811	▲7.8	459	▲10.2	1,493	▲4.7	129	▲5.8	30	▲3.2	30	▲3.2	28.1			
35～39才			11,277	▲7.5	2,085	▲5.7	5,265	▲6.9	542	▲7.4	158	▲6.5	26.0	3,164	▲3.1	584	6.8	1,357	0.2	177	▲2.2	34	9.7	34	9.7	30.3			
40～44才			12,661	▲6.5	2,557	2.5	5,166	▲5.8	728	9.6	166	3.8	28.5	3,482	▲4.6	654	2.5	1,028	▲5.4	310	39.6	40	25.0	40	25.0	47.4			
45～49才			11,842	▲1.3	2,287	5.3	5,138	1.1	580	5.8	161	17.5	25.4	3,155	0.4	615	9.0	1,051	5.3	205	▲2.8	31	▲6.1	31	▲6.1	33.3			
50～54才			10,463	2.9	1,820	8.6	4,925	4.7	525	10.8	152	14.3	28.8	2,875	6.1	495	10.0	1,191	8.3	185	▲1.1	31	▲11.4	31	▲11.4	37.4			
55～59才			8,658	▲0.1	1,396	3.0	4,683	2.0	426	12.1	127	5.0	30.5	2,761	2.8	435	▲0.5	1,446	5.9	182	2.8	34	▲20.9	34	▲20.9	41.8			
60～64才			9,745	▲7.8	1,542	▲5.4	5,650	▲6.2	481	2.8	136	7.9	31.2	4,327	▲9.4	686	▲6.2	2,497	▲6.3	274	▲9.3	65	▲7.1	65	▲7.1	39.9			
65才以上			7,087	▲3.6	1,608	2.7	1,288	▲2.6	366	1.0	15	36.4	24.0	4,904	▲3.5	1,169	4.6	858	▲1.2	307	0.3	11	57.1	11	57.1	26.3			
計			94,592	8.3	101,875	▲5.2	19,235	▲0.5	44,917	▲3.8	4,957	4.1	0.93	34,733	12.8	5,681	2.0	12,271	▲1.5	1,949	0.8	310	▲2.5	310	▲2.5	1.13	34.3		
45才以上			47,795	▲2.0	8,653	3.0	21,684	▲0.2	2,398	6.5	591	11.9	27.7	18,022	▲2.1	3,400	3.0	7,043	0.7	1,153	▲2.5	172	▲8.5	172	▲8.5	33.9			
55才以上			25,490	▲4.1	4,546	▲0.1	11,621	▲2.7	1,293	5.1	278	7.8	28.4	11,992	▲4.4	2,290	0.2	4,801	▲2.0	763	▲2.8	110	▲8.3	110	▲8.3	33.3			

(注) 1. 保険受給者は雇用保険受給者。
 2. 雇用対策法第10条により求人募集及び採用について年齢制限を設けることは原則禁止されているため、「月間有効求人数」の年齢別内訳は非表示とさせていただきます。
 3. 「前年比」については、「当月分」は前年同月比で、「26年度月平均」は前年度比（26年度計／25年度計）で表示しております。

8. 一般職業紹介状況全数（新規学卒を除き、パートタイムを含む）「諸比率」

項目 年月		比率					
		新規 求人 倍率(倍)	有効 求人 倍率(倍)	就職率 (%)		充足率 (%)	
				新規	※雇用保険 受給者	新規	県外依存率
22年度月平均		0.73	0.43	20.9	17.1	25.1	14.9
23年度月平均		0.81	0.50	21.8	16.8	23.3	18.2
24年度月平均		0.98	0.59	22.5	17.2	20.0	19.2
25年度月平均		1.18	0.72	23.5	18.3	17.2	19.6
26年度月平均		1.33	0.86	23.8	18.5	15.5	20.0
平成26年11月		1.35	0.87	27.9	23.4	14.8	19.6
12月		1.39	0.88	29.1	24.3	14.5	21.5
平成27年1月		1.39	0.89	19.5	16.5	11.3	22.2
2月		1.33	0.90	22.8	20.0	14.1	18.9
3月		1.40	0.89	27.5	23.1	18.3	18.5
4月		1.46	0.90	19.1	10.2	16.1	19.2
5月		1.39	0.92	22.6	14.4	16.4	20.2
6月		1.39	0.91	25.4	18.8	16.0	20.4
7月		1.55	0.94	25.0	18.8	13.8	19.3
8月		1.41	0.94	23.2	19.5	13.6	20.9
9月		1.46	0.95	25.0	21.9	14.1	20.3
10月		1.59	0.97	22.9	18.1	12.1	21.1
11月		1.52	0.99	28.1	23.5	14.0	20.1
安 定 所 別 11 月 分	横 浜	3.14	1.99	22.4	16.0	11.6	18.8
	戸 塚	1.48	0.73	32.0	23.1	14.7	13.2
	川 崎	1.95	1.27	30.1	24.8	16.9	35.5
	横須賀	1.16	0.56	33.5	26.7	19.0	7.9
	平 塚	1.67	0.77	35.5	27.1	15.8	7.6
	小田原	2.18	1.29	41.6	33.5	17.6	15.3
	藤 沢	1.43	0.89	25.3	26.5	12.4	10.5
	相模原	1.43	0.91	30.4	25.2	18.2	29.3
	厚 木	2.11	1.27	28.3	21.7	14.8	10.2
	松 田	1.11	0.68	32.3	31.3	19.5	11.3
	横浜南	1.05	0.60	28.7	29.5	26.5	13.3
	川崎北	1.42	0.69	24.8	19.8	11.3	34.4
	港 北	1.97	1.11	21.6	11.1	11.3	25.5
	大 和	1.92	1.01	31.4	36.7	12.7	16.7
	プラザ横浜	0.00	0.00	31.3	—	—	—

(注) 1. 局の月次の新規求人倍率及び有効求人倍率は季節調整値。
(年度、安定所別の新規求人倍率及び有効求人倍率は実数値)

季節調整法はセンサス局法Ⅱ(X-12-ARIMA)による。
なお、平成26年12月以前の数値は新季節指数により改訂されている。

2. 県外依存率は、パートタイムを除く。
3. ※欄は受給資格決定件数に対する割合。

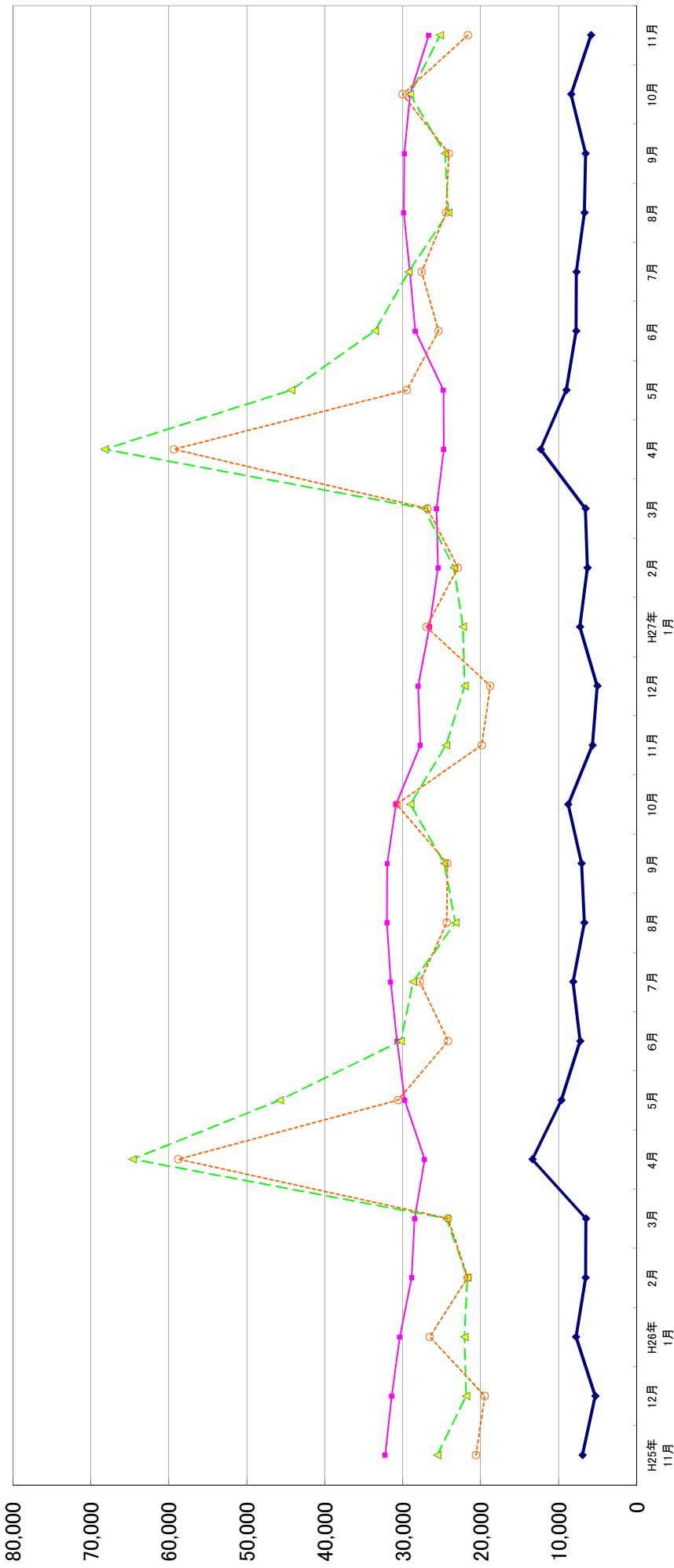
9. ふるさとハローワーク取扱 職業紹介状況

項目		新規求職申込件数	紹介件数	就職件数
年 月		(件)	(件)	(件)
22年度月平均		851	2,098	229
23年度月平均		517	1,884	231
24年度月平均		425	1,802	233
25年度月平均		421	1,655	236
26年度月平均		417	1,460	229
27年度累計		2,983	10,480	1,715
前 月		414	1,444	209
平成27年11月		257	1,019	174
地域別	伊勢原	71	238	47
	茅ヶ崎	111	547	90
	秦野	75	234	37

(単位:人)

11. 雇用保険の推移

神奈川県労働局



—●— 受給者実人員
 -▲- 資格取得者数
 -○- 資格喪失者数
 -■- 受給資格決定件数

	H25年 11月	H26年 12月	H26年 1月	2月	3月	4月	5月	6月	7月	8月	9月	10月	11月	H27年 1月	2月	3月	4月	5月	6月	7月	8月	9月	10月	11月
受給資格決定件数	6,945	5,307	7,774	6,544	6,506	13,373	9,665	7,243	8,149	6,706	7,065	8,780	5,659	7,267	6,315	6,559	12,313	9,013	7,757	7,729	6,541	8,399	5,850	
受給者実人員	32,257	31,418	30,388	28,845	28,461	27,194	29,714	30,720	31,537	32,003	31,972	30,866	27,734	26,562	25,470	25,680	24,740	24,778	28,389	29,072	29,793	29,048	26,672	
資格取得者数	25,574	21,890	22,112	21,728	24,399	64,664	45,784	30,250	28,665	23,249	24,682	29,035	24,453	22,310	23,449	27,273	68,261	44,337	33,595	29,257	24,176	24,571	29,076	25,233
資格喪失者数	20,617	19,483	26,555	21,698	24,205	58,795	30,611	24,193	27,810	24,361	24,303	30,788	19,862	26,979	22,929	26,842	59,351	29,496	25,429	27,578	24,448	30,023	21,664	