

1. 一般職業紹介状況（新規学卒者を除き、パートタイムを含む）主要項目

年 月		平成27年 10月	前 月	前 月 比 (%,ポイント)	前年同月	前年同月比 (%,ポイント)
全 数	1 新規求職申込件数(件)	25,809	22,339	15.5	26,626	▲ 3.1
	2 月間有効求職者数(人)	107,379	105,102	2.2	114,512	▲ 6.2
	3 新規求人数(人)	42,721	34,405	24.2	37,312	14.5
	4 月間有効求人数(人)	106,585	100,413	6.1	99,983	6.6
	5 紹介件数(件)	47,411	43,018	10.2	50,227	▲ 5.6
	6 就職件数(件)	5,908	5,579	5.9	6,291	▲ 6.1
	7 充足数(人)	5,150	4,857	6.0	5,491	▲ 6.2
	8 新規求人倍率(3/1)(倍)	1.66	1.54	0.12	1.40	0.26
	季節調整値(倍)	1.59	1.46	0.13	—	—
	9 有効求人倍率(4/2)(倍)	0.99	0.96	0.03	0.87	0.12
	季節調整値(倍)	0.97	0.95	0.02	—	—
	10 紹介率 (5/2×100)(%)	44.2	40.9	3.3	43.9	0.3
11 就職率 (6/1×100)(%)	22.9	25.0	▲ 2.1	23.6	▲ 0.7	
12 充足率 (7/3×100)(%)	12.1	14.1	▲ 2.0	14.7	▲ 2.6	

(注) 1. 季節調整法はセンサス局法Ⅱ(X-12-ARIMA)による。

なお、平成26年12月以前の季節調整値は、平成27年1月分公表時に新季節指数により改訂されている。

2. ▲は減少

2. 一般職業紹介状況全数

項目 年月	1. 新規求職申込件数 (件)		2. 月間有効求職者数 (人)		3. 紹介件数 (件)	
		うち 男子		うち 男子		うち 男子
22年度月平均	33,219	17,658	150,025	81,792	81,397	52,067
23年度月平均	31,631	16,337	139,923	73,743	71,616	44,711
24年度月平均	29,222	14,951	133,173	69,404	64,506	38,993
25年度月平均	26,781	13,415	122,543	63,067	56,301	33,410
26年度月平均	25,347	12,552	111,959	56,723	47,994	27,896
平成26年10月	26,626	13,340	114,512	57,453	50,227	29,316
11月	19,659	9,969	108,627	54,941	40,159	24,063
12月	17,380	9,132	99,518	51,278	35,319	21,702
平成27年 1月	25,603	12,598	99,781	51,358	42,965	24,587
2月	25,122	11,924	102,924	52,274	49,950	27,438
3月	26,372	12,938	108,607	54,886	53,582	30,278
4月	33,817	16,387	116,082	58,383	49,897	27,968
5月	24,987	11,972	115,391	57,909	45,301	25,211
6月	25,235	12,285	114,954	57,529	50,796	29,052
7月	23,454	12,100	110,519	55,496	45,331	26,790
8月	21,744	10,655	107,377	53,709	41,007	23,424
9月	22,339	10,911	105,102	52,327	43,018	24,147
10月	25,809	13,114	107,379	53,693	47,411	27,054
前月比 (%)	15.5	20.2	2.2	2.6	10.2	12.0
前年同月比 (%)	▲ 3.1	▲ 1.7	▲ 6.2	▲ 6.5	▲ 5.6	▲ 7.7

安定所別 10月分	横浜	3,874	1,945	16,404	8,136	5,961	3,183
	戸塚	1,517	827	6,813	3,529	2,830	1,588
	川崎	2,035	1,071	7,739	3,960	3,679	2,174
	横須賀	1,174	579	5,090	2,605	1,889	945
	平塚	1,147	607	5,336	2,839	2,403	1,532
	小田原	738	396	3,088	1,615	1,425	872
	藤沢	2,492	1,245	9,839	4,729	4,026	2,168
	相模原	2,207	1,116	9,146	4,587	4,373	2,609
	厚木	1,367	733	6,196	3,273	2,245	1,513
	松田	856	462	3,431	1,815	1,297	771
	横浜南	813	426	3,467	1,771	1,510	814
	川崎北	2,602	1,280	11,573	5,544	4,694	2,735
	港北	2,160	1,057	9,993	4,800	3,824	2,249
	大和	1,321	703	4,746	2,456	2,356	1,401
	プラザ横浜	1,506	667	4,518	2,034	4,899	2,500

(新規学卒を除き、パートタイムを含む)

4. 就職件数 (件)			5. 新規 求人数 (人)	6. 月間有効 求人数 (人)	7. 充足数 (人)
うち 男子	うち雇用保険 受給者				
6,952	3,874	1,698	24,322	64,581	6,110
6,908	3,835	1,608	25,688	69,287	5,985
6,588	3,544	1,598	28,525	78,879	5,698
6,294	3,315	1,529	31,518	88,481	5,429
6,028	3,150	1,414	33,752	95,740	5,217
6,291	3,257	1,545	37,312	99,983	5,491
5,478	2,903	1,323	31,770	98,487	4,700
5,050	2,735	1,230	30,180	94,439	4,389
4,996	2,668	1,201	38,363	97,138	4,345
5,723	2,821	1,263	35,497	100,428	5,022
7,244	3,516	1,515	34,394	103,049	6,291
6,459	3,369	1,258	34,558	98,480	5,574
5,636	2,917	1,300	30,221	93,658	4,951
6,399	3,238	1,462	34,260	95,068	5,498
5,864	3,150	1,452	37,460	97,906	5,151
5,046	2,790	1,309	32,891	99,060	4,476
5,579	2,880	1,432	34,405	100,413	4,857
5,908	3,138	1,519	42,721	106,585	5,150
5.9	9.0	6.1	24.2	6.1	6.0
▲ 6.1	▲ 3.7	▲ 1.7	14.5	6.6	▲ 6.2

713	376	196	12,578	30,792	1,108
321	172	98	1,712	4,789	258
541	299	133	4,240	9,338	594
324	183	65	1,042	2,728	187
347	194	98	1,489	3,887	259
247	131	61	1,479	3,874	211
494	237	132	3,287	8,759	395
514	276	113	3,011	7,988	453
316	171	76	3,276	7,665	369
208	125	61	913	2,346	153
208	112	59	783	1,947	191
542	288	148	2,812	7,468	352
410	208	101	4,317	10,902	424
317	176	74	1,782	4,102	196
406	190	104	0	0	0

3. 一般職業紹介状況全数

項目 年月	1. 新規求職申込件数 (件)		2. 月間有効求職者数 (人)		3. 紹介件数 (件)	
		うち 男子		うち 男子		うち 男子
22年度月平均	24,674	15,331	114,715	72,565	61,984	43,729
23年度月平均	22,970	13,949	103,985	64,172	54,143	37,435
24年度月平均	21,033	12,693	97,108	59,498	48,303	32,451
25年度月平均	19,077	11,257	88,460	53,410	41,534	27,505
26年度月平均	17,628	10,304	78,719	46,850	34,974	22,674
平成26年10月	18,486	10,856	80,126	47,565	36,432	23,576
11月	13,876	8,209	76,086	45,292	29,479	19,448
12月	12,519	7,592	70,299	42,279	26,438	17,879
平成27年 1月	17,945	10,361	70,756	42,419	31,437	20,009
2月	17,401	9,791	72,608	43,052	35,320	21,894
3月	18,225	10,605	76,160	45,090	38,310	24,191
4月	22,244	12,559	79,893	47,032	35,774	22,637
5月	16,674	9,632	78,680	46,416	32,291	20,447
6月	17,294	10,015	78,021	46,060	36,761	23,605
7月	16,673	9,990	76,414	45,315	33,619	21,897
8月	15,322	8,860	74,792	44,104	30,309	19,254
9月	15,409	9,012	73,097	43,080	31,457	19,856
10月	17,864	10,654	74,457	44,024	34,611	21,969
前月比 (%)	15.9	18.2	1.9	2.2	10.0	10.6
前年同月比 (%)	▲ 3.4	▲ 1.9	▲ 7.1	▲ 7.4	▲ 5.0	▲ 6.8

安 定 所 別 10 月 分	横 浜	2,696	1,521	11,569	6,623	4,221	2,509
	戸 塚	1,039	678	4,639	2,868	1,971	1,245
	川 崎	1,433	866	5,494	3,319	2,766	1,778
	横須賀	753	447	3,195	1,946	1,208	709
	平 塚	742	478	3,557	2,252	1,781	1,259
	小田原	509	316	2,098	1,292	1,048	696
	藤 沢	1,687	1,010	6,709	3,879	2,900	1,748
	相模原	1,541	913	6,409	3,806	3,252	2,147
	厚 木	949	606	4,221	2,670	1,633	1,229
	松 田	565	352	2,287	1,424	911	600
	横浜南	529	330	2,280	1,393	1,049	665
	川崎北	1,871	1,091	8,246	4,679	3,484	2,261
	港 北	1,488	876	6,907	3,980	2,844	1,848
	大 和	876	572	3,247	2,061	1,618	1,082
フラサ横浜	1,186	598	3,599	1,832	3,925	2,193	

(新規学卒・パートタイムを除く)

	4. 就職件数 (件)		5. 新規 求人数 (人)	6. 月間有効 求人数 (人)	7. 他県への 就職件数 (人)	8. 充足数 (人)	9. 他県から の充足数 (人)
	うち 男子	うち雇用保険 受給者					
4,140	2,845	1,217	14,817	40,301	1,049	3,607	537
4,108	2,772	1,156	16,107	44,275	1,218	3,506	637
3,937	2,603	1,144	17,719	49,806	1,206	3,359	644
3,707	2,399	1,089	19,479	55,353	1,130	3,187	626
3,547	2,279	1,012	20,868	59,881	1,079	3,060	611
3,618	2,330	1,103	22,830	62,397	1,060	3,192	661
3,175	2,067	938	19,757	61,497	976	2,703	530
3,027	1,985	872	19,002	59,125	938	2,631	565
2,980	1,936	858	23,679	60,953	931	2,615	581
3,402	2,076	874	21,099	62,062	978	2,979	564
4,146	2,462	1,055	20,657	62,830	1,265	3,539	653
3,863	2,481	912	21,293	60,281	1,149	3,298	633
3,200	2,070	909	18,119	57,359	952	2,802	566
3,557	2,285	1,029	21,307	58,724	1,096	3,067	625
3,468	2,272	1,030	23,034	60,744	1,007	3,031	585
3,057	2,045	943	19,700	61,325	892	2,721	570
3,264	2,096	981	21,812	62,375	1,011	2,814	571
3,491	2,276	1,097	25,516	65,468	1,079	3,036	641
7.0	8.6	11.8	17.0	5.0	6.7	7.9	12.3
▲ 3.5	▲ 2.3	▲ 0.5	11.8	4.9	1.8	▲ 4.9	▲ 3.0

410	260	145	7,841	20,112	136	660	137
175	122	65	1,000	3,029	33	164	24
334	223	99	2,651	6,079	148	376	129
168	128	52	542	1,438	22	89	3
209	151	69	804	2,198	41	154	12
160	98	52	922	2,395	45	133	28
299	177	99	1,933	4,827	61	226	27
317	204	85	1,629	4,830	122	254	86
197	136	50	2,181	4,922	36	227	30
123	87	48	520	1,332	18	92	6
114	81	38	412	1,081	28	100	14
305	189	105	1,676	4,436	166	191	67
231	142	65	2,423	6,286	92	252	63
183	123	48	982	2,503	45	118	15
266	155	77	0	0	86	0	0

4. 中高年齢者の職業紹介状況

項目 年月	新規	求職申込件数(件)			月間	有効求職者数(人)			
		55～59歳	60～64歳	65歳以上		55～59歳	60～64歳	65歳以上	
22年度月平均	8,528	1,812	1,931	633	44,206	10,565	10,355	2,206	
23年度月平均	7,858	1,559	1,766	575	39,739	8,456	9,712	2,142	
24年度月平均	7,459	1,428	1,535	613	37,665	7,691	8,449	2,371	
25年度月平均	6,961	1,279	1,321	658	35,322	7,069	7,186	2,562	
26年度月平均	6,750	1,232	1,186	727	32,007	6,230	6,140	2,763	
平成26年10月	7,012	1,250	1,250	760	32,406	6,416	6,171	2,687	
11月	5,185	920	901	524	30,690	5,986	5,799	2,556	
12月	5,058	900	884	500	28,870	5,626	5,488	2,399	
平成27年1月	6,984	1,336	1,170	741	29,181	5,769	5,477	2,383	
2月	6,831	1,217	1,195	667	29,990	5,820	5,601	2,481	
3月	6,982	1,260	1,129	776	31,265	6,077	5,700	2,723	
4月	9,261	1,592	1,757	1,514	33,402	6,301	6,217	3,534	
5月	6,582	1,202	1,089	753	32,866	6,186	6,096	3,526	
6月	6,634	1,190	1,117	659	32,649	6,177	6,051	3,424	
7月	6,578	1,222	1,140	697	31,897	6,223	6,039	2,736	
8月	5,910	1,143	892	569	31,096	6,104	5,767	2,518	
9月	5,956	1,101	965	581	30,442	5,974	5,689	2,420	
10月	7,328	1,371	1,205	783	31,242	6,142	5,722	2,523	
前月比(%)	23.0	24.5	24.9	34.8	2.6	2.8	0.6	4.3	
前年同月比(%)	4.5	9.7	▲3.6	3.0	▲3.6	▲4.3	▲7.3	▲6.1	
安 定 所 別 10 月 分	横浜	1,100	199	183	135	4,843	923	904	442
	戸塚	482	85	88	67	2,031	362	413	201
	川崎	547	107	96	58	2,194	478	413	143
	横須賀	312	57	64	21	1,392	274	307	101
	平塚	307	57	53	28	1,460	309	267	117
	小田原	211	59	27	18	916	222	167	61
	藤沢	673	120	93	68	2,779	525	479	226
	相模原	592	105	80	64	2,588	503	463	193
	厚木	371	70	71	47	1,723	330	333	157
	松田	234	59	41	17	981	220	188	68
	横浜南	242	49	44	27	1,034	226	213	71
	川崎北	723	137	112	80	3,310	657	590	240
	港北	621	130	95	77	2,972	578	504	253
	大和	354	46	78	36	1,368	232	256	129
プラザ横浜	559	91	80	40	1,651	303	225	121	

(注) 中高年齢者とは45歳以上。

(パートタイムを除く)

	紹介件数 (件)			就職件数 (件)			就職率 (%)	
	55～59歳	60～64歳	65歳以上	55～59歳	60～64歳	65歳以上		
23,317	5,177	3,059	516	1,283	292	232	50	15.0
20,572	4,541	2,793	442	1,279	269	238	44	16.3
19,174	4,034	2,475	516	1,318	264	237	52	17.7
17,590	3,726	2,205	603	1,335	259	229	64	19.2
15,320	3,187	1,804	682	1,323	258	208	73	19.6
16,006	3,404	1,636	742	1,341	263	218	73	19.1
13,322	2,690	1,500	595	1,184	225	189	85	22.8
12,088	2,599	1,434	501	1,206	225	176	69	23.8
14,221	2,925	1,637	603	1,146	222	170	64	16.4
15,748	3,160	2,007	788	1,279	243	217	72	18.7
16,364	3,289	2,062	799	1,574	298	224	101	22.5
15,802	3,174	1,910	880	1,418	273	211	105	15.3
14,422	2,984	1,703	823	1,289	258	190	79	19.6
16,844	3,483	1,952	834	1,382	265	222	101	20.8
15,501	3,318	1,949	638	1,379	266	204	78	21.0
14,224	3,038	1,661	634	1,206	241	205	71	20.4
14,538	3,210	1,776	583	1,293	271	177	72	21.7
16,149	3,454	2,011	715	1,383	279	193	83	18.9
11.1	7.6	13.2	22.6	7.0	3.0	9.0	15.3	▲ 2.8
0.9	1.5	22.9	▲ 3.6	3.1	6.1	▲ 11.5	13.7	▲ 0.3
1,867	401	300	75	163	40	29	7	14.8
920	198	97	56	67	9	7	6	13.9
1,267	328	176	33	145	41	18	3	26.5
461	78	59	15	73	11	14	2	23.4
817	129	92	65	69	14	6	7	22.5
519	137	72	21	68	17	7	6	32.2
1,372	313	115	30	123	13	14	6	18.3
1,355	244	192	55	117	25	22	10	19.8
664	126	84	33	69	15	18	1	18.6
343	111	39	13	48	8	3	4	20.5
549	155	71	13	47	20	9	0	19.4
1,705	366	229	68	124	25	17	6	17.2
1,472	340	163	81	92	16	10	7	14.8
762	86	108	71	79	11	6	13	22.3
2,076	442	214	86	99	14	13	5	17.7

5. パートタイム職業紹介状況

項目 年月		新規求職申込件数		月間有効求職者数		新 規	月間有効	就職件数	
		(件)	うち 男子	(人)	うち 男子	求人数 (人)	求人数 (人)	(件)	うち 男子
22年度月平均		8,545	2,327	35,309	9,227	9,505	24,279	2,812	1,030
23年度月平均		8,661	2,389	35,939	9,572	9,582	25,013	2,800	1,063
24年度月平均		8,189	2,257	36,065	9,906	10,806	29,073	2,651	942
25年度月平均		7,704	2,158	34,083	9,657	12,038	33,127	2,587	917
26年度月平均		7,720	2,247	33,240	9,873	12,884	35,860	2,481	871
平成26年10月		8,140	2,484	34,386	9,888	14,482	37,586	2,673	927
11月		5,783	1,760	32,541	9,649	12,013	36,990	2,303	836
12月		4,861	1,540	29,219	8,999	11,178	35,314	2,023	750
平成27年 1月		7,658	2,237	29,025	8,939	14,684	36,185	2,016	732
2月		7,721	2,133	30,316	9,222	14,398	38,366	2,321	745
3月		8,147	2,333	32,447	9,796	13,737	40,219	3,098	1,054
4月		11,573	3,828	36,189	11,351	13,265	38,199	2,596	888
5月		8,313	2,340	36,711	11,493	12,102	36,299	2,436	847
6月		7,941	2,270	36,933	11,469	12,953	36,344	2,842	953
7月		6,781	2,110	34,105	10,181	14,426	37,162	2,396	878
8月		6,422	1,795	32,585	9,605	13,191	37,735	1,989	745
9月		6,930	1,899	32,005	9,247	12,593	38,038	2,315	784
10月		7,945	2,460	32,922	9,669	17,205	41,117	2,417	862
前月比(%)		14.6	29.5	2.9	4.6	36.6	8.1	4.4	9.9
前年同月比(%)		▲ 2.4	▲ 1.0	▲ 4.3	▲ 2.2	18.8	9.4	▲ 9.6	▲ 7.0
安定所別 10月分	横 浜	1,178	424	4,835	1,513	4,737	10,680	303	116
	戸 塚	478	149	2,174	661	712	1,760	146	50
	川 崎	602	205	2,245	641	1,589	3,259	207	76
	横須賀	421	132	1,895	659	500	1,290	156	55
	平 塚	405	129	1,779	587	685	1,689	138	43
	小田原	229	80	990	323	557	1,479	87	33
	藤 沢	805	235	3,130	850	1,354	3,932	195	60
	相模原	666	203	2,737	781	1,382	3,158	197	72
	厚 木	418	127	1,975	603	1,095	2,743	119	35
	松 田	291	110	1,144	391	393	1,014	85	38
	横浜南	284	96	1,187	378	371	866	94	31
	川崎北	731	189	3,327	865	1,136	3,032	237	99
	港 北	672	181	3,086	820	1,894	4,616	179	66
	大 和	445	131	1,499	395	800	1,599	134	53
	プラザ横浜	320	69	919	202	0	0	140	35

6. 産業別／規模別新規求人状況

平成27年10月

(単位:人、%)

規 模	項 目	一 般 (パートタイムを除く)				パートタイム					
		今 月	前年同月	前年同月比	前 月	前月比	今 月	前年同月	前年同月比	前 月	前月比
A, B	農, 林, 漁業 (01~04)	45	20	125.0	18	150.0	30	44	▲ 31.8	39	▲ 23.1
C	鉱業, 採石業, 砂利採取業 (05)	0	2	▲ 100.0	2	▲ 100.0	0	0	—	0	—
D	建設業 (06~08)	3,368	3,439	▲ 2.1	2,833	18.9	347	271	28.0	250	38.8
	06 総合工事業	1,809	1,857	▲ 2.6	1,464	23.6	179	169	5.9	142	26.1
E	製造業 (09~32)	1,893	1,968	▲ 3.8	2,052	▲ 7.7	850	839	1.3	885	▲ 4.0
	09 食料品製造業	228	218	4.6	218	4.6	351	324	8.3	244	43.9
	10 飲料・たばこ・飼料製造業	4	31	▲ 87.1	6	▲ 33.3	2	24	▲ 91.7	11	▲ 81.8
	11 繊維工業	15	2	650.0	12	25.0	13	7	85.7	22	▲ 40.9
	12 木材・木製品製造業(家具を除く)	2	8	▲ 75.0	3	▲ 33.3	0	0	—	0	—
	13 家具・装備品製造業	7	29	▲ 75.9	4	75.0	6	19	▲ 68.4	4	50.0
	14 パルプ・紙・紙加工品製造業	42	51	▲ 17.6	48	▲ 12.5	42	68	▲ 38.2	89	▲ 52.8
	15 印刷・同関連業	48	35	37.1	59	▲ 18.6	16	10	60.0	18	▲ 11.1
	16 化学工業	153	65	135.4	279	▲ 45.2	29	43	▲ 32.6	83	▲ 65.1
	17 石油製品・石炭製品製造業	7	6	16.7	5	40.0	1	0	—	5	▲ 80.0
	18 プラスチック製品製造業(別掲を除く)	68	57	19.3	62	9.7	40	23	73.9	17	135.3
	19 ゴム製品製造業	21	25	▲ 16.0	14	50.0	12	15	▲ 20.0	9	33.3
	21 窯業・土石製品製造業	39	34	14.7	23	69.6	1	5	▲ 80.0	0	—
	22 鉄鋼業	23	30	▲ 23.3	25	▲ 8.0	2	3	▲ 33.3	4	▲ 50.0
	23 非鉄金属製造業	11	9	22.2	16	▲ 31.3	5	2	150.0	7	▲ 28.6
	24 金属製品製造業	224	247	▲ 9.3	211	6.2	48	36	33.3	81	▲ 40.7
	25 はん用機械器具製造業	172	169	1.8	170	1.2	40	26	53.8	52	▲ 23.1
	26 生産用機械器具製造業	90	127	▲ 29.1	127	▲ 29.1	19	13	46.2	12	58.3
	27 業務用機械器具製造業	63	85	▲ 25.9	58	8.6	18	28	▲ 35.7	23	▲ 21.7
	28 電子部品・デバイス・電子回路製造業	63	71	▲ 11.3	123	▲ 48.8	25	10	150.0	31	▲ 19.4
	29 電気機械器具製造業	224	176	27.3	185	21.1	98	58	69.0	62	58.1
	(293,294,301 民生用電気機器等)	54	92	▲ 41.3	51	5.9	18	26	▲ 30.8	41	▲ 56.1
	(296,297,302,303,28 電子機器等)	130	157	▲ 17.2	167	▲ 22.2	58	41	41.5	42	38.1
	30 情報通信機械器具製造業	62	119	▲ 47.9	60	3.3	18	31	▲ 41.9	35	▲ 48.6
	31 輸送用機械器具製造業	300	342	▲ 12.3	314	▲ 4.5	51	66	▲ 22.7	67	▲ 23.9
	(311 自動車・同附属品製造業)	249	280	▲ 11.1	253	▲ 1.6	48	64	▲ 25.0	61	▲ 21.3
	(273,274,275,323 精密機械器具等)	53	79	▲ 32.9	53	0.0	18	26	▲ 30.8	21	▲ 14.3
	20,32 その他の製造業	27	32	▲ 15.6	30	▲ 10.0	13	28	▲ 53.6	9	44.4
F	電気・ガス・熱供給・水道業 (33~36)	23	31	▲ 25.8	26	▲ 11.5	6	3	100.0	3	100.0
G	情報通信業 (37~41)	1,666	1,434	16.2	1,662	0.2	132	109	21.1	137	▲ 3.6
	39 情報サービス業	1,575	1,330	18.4	1,523	3.4	88	72	22.2	83	6.0
H	運輸業, 郵便業 (42~49)	2,285	1,922	18.9	1,513	51.0	676	574	17.8	430	57.2
I	卸売業, 小売業 (50~61)	2,205	1,758	25.4	1,860	18.5	2,467	1,937	27.4	1,593	54.9
	50~55 卸売業	921	584	57.7	496	85.7	404	443	▲ 8.8	360	12.2
	56~61 小売業	1,284	1,174	9.4	1,364	▲ 5.9	2,063	1,494	38.1	1,233	67.3
	56 各種商品小売業	140	79	77.2	78	79.5	448	292	53.4	257	74.3
J	金融業, 保険業 (62~67)	86	125	▲ 31.2	88	▲ 2.3	35	42	▲ 16.7	41	▲ 14.6
K	不動産業, 物品賃貸業 (68~70)	557	604	▲ 7.8	449	24.1	353	343	2.9	186	89.8
L	学術研究, 専門・技術サービス業 (71~74)	1,030	853	20.8	883	16.6	294	263	11.8	321	▲ 8.4
M	宿泊業, 飲食サービス業 (75~77)	1,243	677	83.6	1,726	▲ 28.0	1,332	943	41.3	762	74.8
	76 飲食店	1,019	484	110.5	1,558	▲ 34.6	1,121	694	61.5	634	76.8
N	生活関連サービス業, 娯楽業 (78~80)	484	684	▲ 29.2	577	▲ 16.1	808	706	14.4	653	23.7
O	教育, 学習支援業 (81,82)	230	212	8.5	218	5.5	490	331	48.0	462	6.1
P	医療, 福祉 (83~85)	5,698	4,678	21.8	4,643	22.7	5,881	4,864	20.9	4,836	21.6
	83 医療業	1,610	1,514	6.3	1,442	11.7	1,299	1,234	5.3	1,149	13.1
	85 社会保険・社会福祉・介護事業	4,083	3,155	29.4	3,189	28.0	4,572	3,626	26.1	3,681	24.2
Q	複合サービス事業 (86,87)	210	66	218.2	37	467.6	848	770	10.1	152	457.9
R	サービス業(他に分類されないもの)(88~96)	4,198	4,213	▲ 0.4	3,101	35.4	2,565	2,356	8.9	1,709	50.1
	91 職業紹介・労働者派遣業	1,690	1,806	▲ 6.4	1,147	47.3	384	336	14.3	231	66.2
	92 その他の事業サービス業	1,813	1,880	▲ 3.6	1,360	33.3	1,796	1,703	5.5	1,267	41.8
S, T	公務(他に分類されるものを除く)・その他(97,98)	295	144	104.9	124	137.9	91	87	4.6	134	▲ 32.1
	合 計	25,516	22,830	11.8	21,812	17.0	17,205	14,482	18.8	12,593	36.6
	29人以下	16,184	14,775	9.5	14,935	8.4	10,553	8,853	19.2	8,349	26.4
	30~99人	5,469	5,037	8.6	4,390	24.6	3,727	2,992	24.6	2,548	46.3
	100~299人	2,781	2,175	27.9	1,655	68.0	1,377	1,313	4.9	1,074	28.2
	300~499人	375	359	4.5	283	32.5	750	615	22.0	274	173.7
	500~999人	440	204	115.7	317	38.8	710	621	14.3	281	152.7
	1,000人以上	267	280	▲ 4.6	232	15.1	88	88	0.0	67	31.3

(注) 産業分類は、平成25年10月改定の「日本標準産業分類」に基づく。

7. 年齢別常用職業紹介状況 (パートタイム含む)

(単位:人、%)

区分	常用(全数)												うち 常用的パートタイム						求人倍率	新就職規率						
	月間有効求職者数			月間有効求職者数			月間有効求職者数			月間有効求職者数			月間有効求職者数			求人数	新就職規率									
	前年比	うち新規	うち保険受給者	前年比	うち保険受給者	前年比	うち新規	うち保険受給者	前年比	うち新規	うち保険受給者	前年比	うち新規	うち保険受給者	前年比			うち保険受給者								
19才以下		1,294	▲11.5	304	▲8.3	32	▲3.5	80	3.2	▲13.3	1	▲11.2	62	▲11.2	209	▲25.1	52	▲28.8	5	41.0	21	▲5.5	0	100.0	40.9	
20~24才		7,554	▲9.2	1,917	▲9.7	1,857	▲10.9	384	▲6.4	▲3.8	65	▲3.8	384	▲10.9	903	▲9.2	200	▲10.9	260	▲19.0	65	▲4.2	10	13.9	32.4	
25~29才		12,754	▲10.4	2,935	▲9.1	6,033	▲11.2	565	▲7.1	168	▲5.5	565	▲11.2	2,367	▲7.1	492	▲8.4	1,241	▲8.5	112	▲8.5	112	▲9.5	28	▲7.7	22.8
30~34才		12,279	▲11.3	2,729	▲10.3	6,217	▲11.5	532	▲9.7	148	▲11.9	532	▲11.5	3,091	▲4.0	650	▲4.3	1,621	▲3.7	150	▲10.5	33	▲0.3	23.1		
35~39才		12,465	▲13.6	2,833	▲11.4	5,689	▲14.4	632	▲9.5	162	▲11.2	632	▲14.4	3,309	▲6.1	760	▲5.0	1,366	▲4.3	204	▲12.1	34	▲7.5	26.8		
40~44才		13,750	▲8.5	3,158	▲6.0	5,567	▲10.3	750	▲5.5	174	▲9.8	750	▲10.3	3,616	▲3.4	879	▲0.1	1,097	▲4.2	268	▲10.3	35	▲23.2	30.5		
45~49才		12,342	▲6.8	2,758	▲1.2	5,152	▲12.9	647	▲1.4	163	▲7.5	647	▲12.9	3,188	1.6	758	4.3	1,001	▲3.4	241	▲2.6	36	▲16.7	31.8		
50~54才		10,412	▲6.0	2,191	▲0.7	4,829	▲11.2	524	0.2	145	▲2.9	524	▲11.2	2,737	0.7	600	3.8	1,130	▲3.4	200	▲1.3	37	▲2.0	33.3		
55~59才		8,970	▲9.7	1,787	▲2.3	4,723	▲15.4	421	▲1.8	123	▲5.2	421	▲15.4	2,747	▲4.6	557	1.0	1,384	▲10.8	186	▲1.4	41	▲0.2	33.3		
60~64才		11,105	▲12.2	2,152	▲8.8	6,391	▲13.8	514	▲11.5	134	▲7.5	514	▲13.8	4,974	▲9.2	969	▲7.0	2,827	▲11.3	324	▲12.5	71	▲10.7	33.5		
65才以上		7,941	▲0.5	2,209	▲1.2	1,364	▲0.6	364	14.7	6.0	16	6.0	364	14.7	5,425	0.1	1,570	▲0.6	894	▲0.7	297	150	▲2.6	18.9		
計	85,650	8.1	110,864	▲9.3	24,974	▲6.5	47,856	▲12.2	5,413	▲4.7	1,298	▲7.5	5,413	▲12.2	32,566	▲4.0	7,487	▲2.4	12,825	▲6.9	2,069	▲5.1	337	▲8.5	0.94	27.6
45才以上		50,769	▲7.5	11,098	▲2.9	22,460	▲12.7	2,470	▲1.4	579	▲5.5	2,470	▲12.7	19,071	▲2.9	4,454	▲0.5	7,236	▲7.8	1,248	▲1.5	198	▲7.8	28.0		
55才以上		28,016	▲8.4	6,149	▲4.3	12,478	▲13.1	1,299	▲2.1	272	▲5.7	1,299	▲13.1	13,147	▲4.6	3,096	▲2.4	5,105	▲9.5	807	▲1.3	125	▲6.7	26.1		
19才以下		1,270	▲6.6	293	▲14.8	50	31.6	49	▲14.0	3	50.0	49	▲14.0	231	9.5	51	▲5.6	6	200	17	41.7	2	—	33.3		
20~24才		7,057	▲7.1	1,825	▲7.7	1,979	▲1.7	373	▲8.1	68	▲15.0	373	▲8.1	926	▲1.9	212	8.2	282	0.4	71	60	11	▲26.7	33.5		
25~29才		11,943	▲8.5	2,866	▲4.5	5,858	▲7.8	566	▲2.1	180	▲5.3	566	▲7.8	2,343	▲4.8	493	▲0.6	1,219	▲7.2	121	0.8	26	0.0	24.5		
30~34才		11,305	▲10.8	2,609	▲9.3	5,956	▲9.9	460	▲20.0	145	▲8.2	460	▲20.0	3,014	▲7.8	658	3.3	1,615	▲7.0	136	▲11.1	36	9.1	20.7		
35~39才		11,997	▲7.7	2,781	▲5.4	5,705	▲5.6	596	▲2.0	157	0.0	596	▲2.0	3,305	▲5.0	728	▲4.0	1,463	▲0.9	187	▲8.3	37	12.1	25.7		
40~44才		13,180	▲7.5	3,206	▲4.4	5,456	▲6.8	788	▲4.8	208	10.6	788	▲4.8	3,691	▲3.4	916	2.2	1,115	▲5.3	281	▲11.1	43	19.4	30.7		
45~49才		12,255	▲2.5	2,788	▲4.1	5,341	0.4	676	▲3.3	202	9.2	676	▲3.3	3,252	▲3.0	748	▲8.8	1,079	3.8	240	▲21.8	53	12.8	32.1		
50~54才		10,833	0.7	2,602	14.3	5,124	1.3	567	5.4	164	4.5	567	5.4	3,011	4.8	679	10.0	1,276	4.7	216	5.4	36	▲10.0	31.8		
55~59才		8,961	▲3.0	1,897	3.7	4,856	▲1.5	413	▲6.1	127	▲4.5	413	▲6.1	2,828	▲0.1	529	▲9.0	1,491	2.8	156	▲22.4	33	▲34.0	29.5		
60~64才		10,274	▲9.6	2,132	▲7.0	6,139	▲7.8	495	▲12.1	135	▲16.1	495	▲12.1	4,556	▲12.6	927	▲11.3	2,681	▲9.8	318	▲11.2	70	▲13.6	34.3		
65才以上		7,315	▲4.5	2,375	0.8	1,315	▲6.5	437	8.4	23	▲14.8	437	8.4	5,053	▲3.7	1,708	▲0.6	867	▲5.3	357	6.9	22	▲8.3	20.9		
計	94,982	6.6	106,290	▲6.3	25,374	▲3.0	47,779	▲5.0	5,420	▲4.8	1,412	▲1.8	5,420	▲4.8	34,929	10.3	7,649	▲2.2	13,094	▲3.6	2,100	▲7.8	369	▲4.2	1.08	27.5
45才以上		49,638	▲3.8	11,794	1.1	22,775	▲2.6	2,588	▲2.1	651	▲1.8	2,588	▲2.1	18,700	▲4.2	4,591	▲4.0	7,394	▲2.7	1,287	▲8.4	214	▲11.6	28.0		
55才以上		26,550	▲6.1	6,404	▲1.1	12,310	▲5.2	1,345	▲4.3	285	▲11.2	1,345	▲4.3	12,437	▲6.4	3,164	▲5.4	5,039	▲5.6	831	▲6.9	125	▲19.4	26.3		

(注) 1. 保険受給者は雇用保険受給者。
 2. 雇用対策法第10条により求人募集及び採用について年齢制限を設けることは原則禁止されているため、「月間有効求職者数」の年齢別内訳は非表示とさせていただきます。
 3. 「前年比」については、「当月分」は前年同月比で、「26年度月平均」は前年度比(26年度月平均/25年度月平均)で表示しております。

8. 一般職業紹介状況全数（新規学卒を除き、パートタイムを含む）「諸比率」

年月	項目	比率					
		新規 求人 倍率(倍)	有効 求人 倍率(倍)	就職率 (%)		充足率 (%)	
				新規	※雇用保険 受給者	新規	県外依存率
	22年度月平均	0.73	0.43	20.9	17.1	25.1	14.9
	23年度月平均	0.81	0.50	21.8	16.8	23.3	18.2
	24年度月平均	0.98	0.59	22.5	17.2	20.0	19.2
	25年度月平均	1.18	0.72	23.5	18.3	17.2	19.6
	26年度月平均	1.33	0.86	23.8	18.5	15.5	20.0
	平成26年10月	1.35	0.85	23.6	17.6	14.7	20.7
	11月	1.35	0.87	27.9	23.4	14.8	19.6
	12月	1.39	0.88	29.1	24.3	14.5	21.5
	平成27年1月	1.39	0.89	19.5	16.5	11.3	22.2
	2月	1.33	0.90	22.8	20.0	14.1	18.9
	3月	1.40	0.89	27.5	23.1	18.3	18.5
	4月	1.46	0.90	19.1	10.2	16.1	19.2
	5月	1.39	0.92	22.6	14.4	16.4	20.2
	6月	1.39	0.91	25.4	18.8	16.0	20.4
	7月	1.55	0.94	25.0	18.8	13.8	19.3
	8月	1.41	0.94	23.2	19.5	13.6	20.9
	9月	1.46	0.95	25.0	21.9	14.1	20.3
	10月	1.59	0.97	22.9	18.1	12.1	21.1
安定 所 別 10 月 分	横浜	3.25	1.88	18.4	14.0	8.8	20.8
	戸塚	1.13	0.70	21.2	16.2	15.1	14.6
	川崎	2.08	1.21	26.6	20.4	14.0	34.3
	横須賀	0.89	0.54	27.6	16.5	17.9	3.4
	平塚	1.30	0.73	30.3	24.9	17.4	7.8
	小田原	2.00	1.25	33.5	24.3	14.3	21.1
	藤沢	1.32	0.89	19.8	16.1	12.0	11.9
	相模原	1.36	0.87	23.3	17.8	15.0	33.9
	厚木	2.40	1.24	23.1	15.8	11.3	13.2
	松田	1.07	0.68	24.3	21.0	16.8	6.5
	横浜南	0.96	0.56	25.6	25.2	24.4	14.0
	川崎北	1.08	0.65	20.8	14.4	12.5	35.1
	港北	2.00	1.09	19.0	11.0	9.8	25.0
	大和	1.35	0.86	24.0	26.0	11.0	12.7
	プラザ横浜	0.00	0.00	27.0	—	—	—

(注) 1. 局の月次の新規求人倍率及び有効求人倍率は季節調整値。
 (年度、安定所別の新規求人倍率及び有効求人倍率は実数値)

季節調整法はセンサス局法Ⅱ(X-12-ARIMA)による。
 なお、平成26年12月以前の数値は新季節指数により改訂されている。

2. 県外依存率は、パートタイムを除く。
3. ※欄は受給資格決定件数に対する割合。

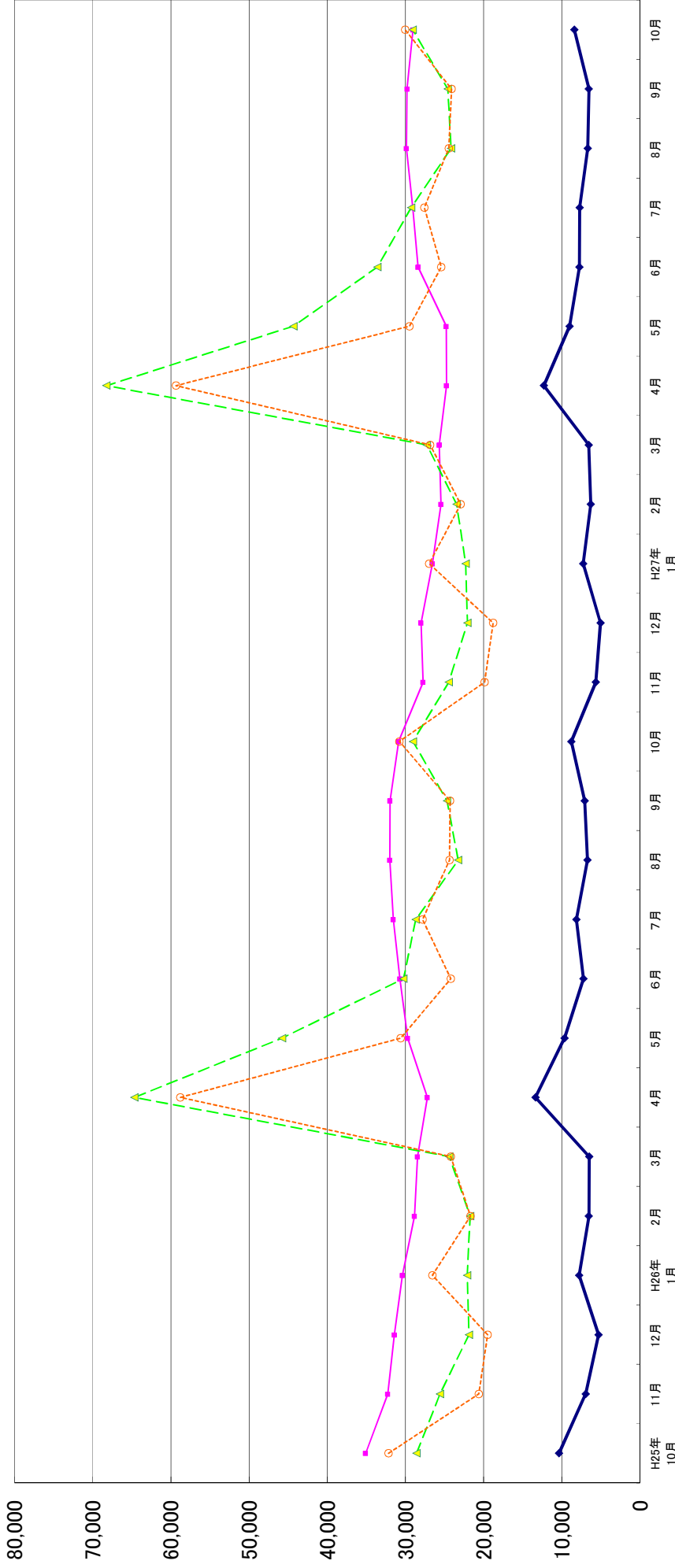
9. ふるさとハローワーク取扱 職業紹介状況

項目		新規求職申込件数	紹介件数	就職件数
年月		(件)	(件)	(件)
22年度月平均		851	2,098	229
23年度月平均		517	1,884	231
24年度月平均		425	1,802	233
25年度月平均		421	1,655	236
26年度月平均		417	1,460	229
27年度累計		2,726	9,461	1,541
前月		282	1,088	189
平成27年10月		414	1,444	209
地域別	伊勢原	77	345	53
	茅ヶ崎	157	611	85
	秦野	180	488	71

(単位:人)

11. 雇用保険の推移

神奈川県労働局



—●— 受給者実人員
 -▲- 資格取得者数
 -○- 資格喪失者数

	H25年 10月	11月	12月	H26年 1月	2月	3月	4月	5月	6月	7月	8月	9月	10月	11月	12月	H27年 1月	2月	3月	4月	5月	6月	7月	8月	9月	10月
受給資格決定件数	10,369	6,945	5,307	7,774	6,544	6,506	13,373	9,665	7,243	8,149	6,706	7,065	8,780	5,659	5,056	7,267	6,315	6,559	12,313	9,013	7,757	7,729	6,541	8,399	
受給者実人員	35,083	32,257	31,418	30,388	28,845	28,461	27,194	29,714	30,720	31,537	32,003	31,972	30,866	27,734	28,014	26,562	25,470	25,680	24,740	24,778	28,389	29,072	29,860	29,793	29,048
資格取得者数	28,578	25,574	21,890	22,112	21,728	24,399	64,664	45,784	30,250	28,665	23,249	24,682	29,035	24,453	22,061	22,310	23,449	27,273	68,261	44,337	33,595	29,257	24,176	24,571	29,076
資格喪失者数	32,153	20,617	19,483	26,555	21,698	24,205	58,795	30,611	24,193	27,810	24,361	24,303	30,788	19,862	18,787	26,979	22,929	26,842	59,351	29,496	25,429	27,578	24,448	24,116	30,023