

1. 一般職業紹介状況（新規学卒者を除き、パートタイムを含む）主要項目

年 月		平成27年 9月	前 月	前 月 比 (%,ポイント)	前年同月	前年同月比 (%,ポイント)
全 数	1 新規求職申込件数(件)	22,339	21,744	2.7	26,146	▲ 14.6
	2 月間有効求職者数(人)	105,102	107,377	▲ 2.1	113,866	▲ 7.7
	3 新規求人数(人)	34,405	32,891	4.6	34,606	▲ 0.6
	4 月間有効求人数(人)	100,413	99,060	1.4	96,801	3.7
	5 紹介件数(件)	43,018	41,007	4.9	49,405	▲ 12.9
	6 就職件数(件)	5,579	5,046	10.6	6,194	▲ 9.9
	7 充足数(人)	4,857	4,476	8.5	5,424	▲ 10.5
	8 新規求人倍率(3/1)(倍)	1.54	1.51	0.03	1.32	0.22
	季節調整値(倍)	1.46	1.41	0.05	—	—
	9 有効求人倍率(4/2)(倍)	0.96	0.92	0.04	0.85	0.11
	季節調整値(倍)	0.95	0.94	0.01	—	—
	10 紹介率 (5/2×100)(%)	40.9	38.2	2.7	43.4	▲ 2.5
11 就職率 (6/1×100)(%)	25.0	23.2	1.8	23.7	1.3	
12 充足率 (7/3×100)(%)	14.1	13.6	0.5	15.7	▲ 1.6	

(注) 1. 季節調整法はセンサス局法Ⅱ(X-12-ARIMA)による。

なお、平成26年12月以前の季節調整値は、平成27年1月分公表時に新季節指数により改訂されている。

2. ▲は減少

2. 一般職業紹介状況全数

項目 年月	1. 新規求職申込件数 (件)		2. 月間有効求職者数 (人)		3. 紹介件数 (件)	
		うち 男子		うち 男子		うち 男子
22年度月平均	33,219	17,658	150,025	81,792	81,397	52,067
23年度月平均	31,631	16,337	139,923	73,743	71,616	44,711
24年度月平均	29,222	14,951	133,173	69,404	64,506	38,993
25年度月平均	26,781	13,415	122,543	63,067	56,301	33,410
26年度月平均	25,347	12,552	111,959	56,723	47,994	27,896
平成26年 9月	26,146	12,664	113,866	57,245	49,405	28,742
10月	26,626	13,340	114,512	57,453	50,227	29,316
11月	19,659	9,969	108,627	54,941	40,159	24,063
12月	17,380	9,132	99,518	51,278	35,319	21,702
平成27年 1月	25,603	12,598	99,781	51,358	42,965	24,587
2月	25,122	11,924	102,924	52,274	49,950	27,438
3月	26,372	12,938	108,607	54,886	53,582	30,278
4月	33,817	16,387	116,082	58,383	49,897	27,968
5月	24,987	11,972	115,391	57,909	45,301	25,211
6月	25,235	12,285	114,954	57,529	50,796	29,052
7月	23,454	12,100	110,519	55,496	45,331	26,790
8月	21,744	10,655	107,377	53,709	41,007	23,424
9月	22,339	10,911	105,102	52,327	43,018	24,147
前月比 (%)	2.7	2.4	▲ 2.1	▲ 2.6	4.9	3.1
前年同月比 (%)	▲ 14.6	▲ 13.8	▲ 7.7	▲ 8.6	▲ 12.9	▲ 16.0

安定所別 9月分	横浜	3,338	1,633	16,026	7,975	5,438	2,874
	戸塚	1,262	609	6,634	3,381	2,641	1,496
	川崎	1,697	889	7,409	3,819	3,115	1,783
	横須賀	1,045	496	4,902	2,501	1,621	854
	平塚	1,050	544	5,261	2,811	2,214	1,333
	小田原	735	354	3,101	1,615	1,334	824
	藤沢	2,086	978	9,504	4,479	3,756	1,991
	相模原	1,925	938	8,949	4,480	3,763	2,219
	厚木	1,181	612	6,147	3,228	1,986	1,217
	松田	773	396	3,396	1,774	1,311	790
	横浜南	684	333	3,447	1,754	1,370	783
	川崎北	2,244	1,070	11,447	5,416	4,168	2,247
	港北	1,755	837	9,883	4,715	3,772	2,251
	大和	1,127	589	4,590	2,375	2,028	1,224
	プラザ横浜	1,437	633	4,406	2,004	4,501	2,261

(新規学卒を除き、パートタイムを含む)

	4. 就職件数 (件)		5. 新規 求人数 (人)	6. 月間有効 求人数 (人)	7. 充足数 (人)
	うち 男子	うち雇用保険 受給者			
6,952	3,874	1,698	24,322	64,581	6,110
6,908	3,835	1,608	25,688	69,287	5,985
6,588	3,544	1,598	28,525	78,879	5,698
6,294	3,315	1,529	31,518	88,481	5,429
6,028	3,150	1,414	33,752	95,740	5,217
6,194	3,249	1,501	34,606	96,801	5,424
6,291	3,257	1,545	37,312	99,983	5,491
5,478	2,903	1,323	31,770	98,487	4,700
5,050	2,735	1,230	30,180	94,439	4,389
4,996	2,668	1,201	38,363	97,138	4,345
5,723	2,821	1,263	35,497	100,428	5,022
7,244	3,516	1,515	34,394	103,049	6,291
6,459	3,369	1,258	34,558	98,480	5,574
5,636	2,917	1,300	30,221	93,658	4,951
6,399	3,238	1,462	34,260	95,068	5,498
5,864	3,150	1,452	37,460	97,906	5,151
5,046	2,790	1,309	32,891	99,060	4,476
5,579	2,880	1,432	34,405	100,413	4,857
10.6	3.2	9.4	4.6	1.4	8.5
▲ 9.9	▲ 11.4	▲ 4.6	▲ 0.6	3.7	▲ 10.5

596	315	162	10,012	28,853	941
306	168	88	1,826	4,513	218
425	237	87	2,815	8,119	484
275	128	72	970	2,709	188
332	173	89	1,208	3,686	222
227	120	64	1,144	3,573	200
500	223	141	2,882	8,525	399
491	265	106	2,801	7,375	404
352	188	88	2,379	7,417	416
228	116	57	741	2,183	159
202	108	58	664	1,784	187
506	241	152	2,320	7,097	363
430	225	111	3,436	10,834	429
338	187	78	1,207	3,745	247
371	186	79	0	0	0

3. 一般職業紹介状況全数

項目 年月	1. 新規求職申込件数 (件)		2. 月間有効求職者数 (人)		3. 紹介件数 (件)	
		うち 男子		うち 男子		うち 男子
22年度月平均	24,674	15,331	114,715	72,565	61,984	43,729
23年度月平均	22,970	13,949	103,985	64,172	54,143	37,435
24年度月平均	21,033	12,693	97,108	59,498	48,303	32,451
25年度月平均	19,077	11,257	88,460	53,410	41,534	27,505
26年度月平均	17,628	10,304	78,719	46,850	34,974	22,674
平成26年 9月	17,791	10,538	80,131	47,723	35,285	23,451
10月	18,486	10,856	80,126	47,565	36,432	23,576
11月	13,876	8,209	76,086	45,292	29,479	19,448
12月	12,519	7,592	70,299	42,279	26,438	17,879
平成27年 1月	17,945	10,361	70,756	42,419	31,437	20,009
2月	17,401	9,791	72,608	43,052	35,320	21,894
3月	18,225	10,605	76,160	45,090	38,310	24,191
4月	22,244	12,559	79,893	47,032	35,774	22,637
5月	16,674	9,632	78,680	46,416	32,291	20,447
6月	17,294	10,015	78,021	46,060	36,761	23,605
7月	16,673	9,990	76,414	45,315	33,619	21,897
8月	15,322	8,860	74,792	44,104	30,309	19,254
9月	15,409	9,012	73,097	43,080	31,457	19,856
前月比 (%)	0.6	1.7	▲ 2.3	▲ 2.3	3.8	3.1
前年同月比 (%)	▲ 13.4	▲ 14.5	▲ 8.8	▲ 9.7	▲ 10.8	▲ 15.3

安 定 所 別 9 月 分	横 浜	2,339	1,335	11,356	6,564	3,788	2,264
	戸 塚	816	490	4,506	2,720	1,814	1,175
	川 崎	1,171	730	5,256	3,204	2,314	1,487
	横須賀	659	386	3,076	1,857	1,065	672
	平 塚	695	435	3,557	2,245	1,611	1,098
	小田原	510	292	2,132	1,307	1,012	677
	藤 沢	1,418	829	6,481	3,694	2,665	1,613
	相模原	1,348	777	6,289	3,740	2,830	1,853
	厚 木	782	495	4,183	2,626	1,453	1,009
	松 田	506	303	2,274	1,417	959	645
	横浜南	427	256	2,289	1,394	969	644
	川崎北	1,580	903	8,176	4,582	3,116	1,868
	港 北	1,240	708	6,848	3,932	2,880	1,885
	大 和	772	495	3,155	1,991	1,439	989
	フラサ横浜	1,146	578	3,519	1,807	3,542	1,977

(新規学卒・パートタイムを除く)

	4. 就職件数 (件)		5. 新規 求人数 (人)	6. 月間有効 求人数 (人)	7. 他県への 就職件数 (人)	8. 充足数 (人)	9. 他県から の充足数 (人)
	うち 男子	うち雇用保険 受給者					
4,140	2,845	1,217	14,817	40,301	1,049	3,607	537
4,108	2,772	1,156	16,107	44,275	1,218	3,506	637
3,937	2,603	1,144	17,719	49,806	1,206	3,359	644
3,707	2,399	1,089	19,479	55,353	1,130	3,187	626
3,547	2,279	1,012	20,868	59,881	1,079	3,060	611
3,629	2,386	1,067	21,563	61,012	1,034	3,213	638
3,618	2,330	1,103	22,830	62,397	1,060	3,192	661
3,175	2,067	938	19,757	61,497	976	2,703	530
3,027	1,985	872	19,002	59,125	938	2,631	565
2,980	1,936	858	23,679	60,953	931	2,615	581
3,402	2,076	874	21,099	62,062	978	2,979	564
4,146	2,462	1,055	20,657	62,830	1,265	3,539	653
3,863	2,481	912	21,293	60,281	1,149	3,298	633
3,200	2,070	909	18,119	57,359	952	2,802	566
3,557	2,285	1,029	21,307	58,724	1,096	3,067	625
3,468	2,272	1,030	23,034	60,744	1,007	3,031	585
3,057	2,045	943	19,700	61,325	892	2,721	570
3,264	2,096	981	21,812	62,375	1,011	2,814	571
6.8	2.5	4.0	10.7	1.7	13.3	3.4	0.2
▲ 10.1	▲ 12.2	▲ 8.1	1.2	2.2	▲ 2.2	▲ 12.4	▲ 10.5

355	218	113	6,979	19,138	122	522	112
169	109	61	1,211	2,932	43	140	16
245	174	62	1,846	5,471	100	321	106
142	88	45	513	1,385	24	91	10
194	133	62	733	2,140	34	120	9
141	91	43	777	2,283	33	128	23
276	166	88	1,517	4,613	65	218	28
295	186	80	1,761	4,698	109	229	74
205	140	60	1,455	4,734	41	238	28
142	89	39	425	1,226	22	101	7
113	78	35	345	993	21	100	9
290	173	100	1,416	4,175	146	190	67
259	166	76	2,099	6,183	105	265	62
200	137	52	735	2,404	55	151	20
238	148	65	0	0	91	0	0

4. 中高年齢者の職業紹介状況

項目 年月	新規	求職申込件数(件)			月間	有効求職者数(人)			
		55～59歳	60～64歳	65歳以上		55～59歳	60～64歳	65歳以上	
22年度月平均	8,528	1,812	1,931	633	44,206	10,565	10,355	2,206	
23年度月平均	7,858	1,559	1,766	575	39,739	8,456	9,712	2,142	
24年度月平均	7,459	1,428	1,535	613	37,665	7,691	8,449	2,371	
25年度月平均	6,961	1,279	1,321	658	35,322	7,069	7,186	2,562	
26年度月平均	6,750	1,232	1,186	727	32,007	6,230	6,140	2,763	
平成26年 9月	6,547	1,224	1,094	653	32,336	6,399	6,292	2,612	
10月	7,012	1,250	1,250	760	32,406	6,416	6,171	2,687	
11月	5,185	920	901	524	30,690	5,986	5,799	2,556	
12月	5,058	900	884	500	28,870	5,626	5,488	2,399	
平成27年 1月	6,984	1,336	1,170	741	29,181	5,769	5,477	2,383	
2月	6,831	1,217	1,195	667	29,990	5,820	5,601	2,481	
3月	6,982	1,260	1,129	776	31,265	6,077	5,700	2,723	
4月	9,261	1,592	1,757	1,514	33,402	6,301	6,217	3,534	
5月	6,582	1,202	1,089	753	32,866	6,186	6,096	3,526	
6月	6,634	1,190	1,117	659	32,649	6,177	6,051	3,424	
7月	6,578	1,222	1,140	697	31,897	6,223	6,039	2,736	
8月	5,910	1,143	892	569	31,096	6,104	5,767	2,518	
9月	5,956	1,101	965	581	30,442	5,974	5,689	2,420	
前月比(%)	0.8	▲ 3.7	8.2	2.1	▲ 2.1	▲ 2.1	▲ 1.4	▲ 3.9	
前年同月比(%)	▲ 9.0	▲ 10.0	▲ 11.8	▲ 11.0	▲ 5.9	▲ 6.6	▲ 9.6	▲ 7.4	
安 定 所 別 9 月 分	横 浜	881	154	137	99	4,722	900	897	420
	戸 塚	313	55	57	32	1,921	344	392	187
	川 崎	441	103	69	36	2,098	477	403	124
	横須賀	260	44	51	18	1,335	272	297	99
	平 塚	264	50	44	25	1,452	302	262	123
	小田原	201	45	27	20	928	211	181	70
	藤 沢	537	95	81	48	2,687	490	478	214
	相模原	517	99	86	48	2,541	495	491	183
	厚 木	283	42	56	33	1,660	315	317	137
	松 田	192	37	36	18	978	202	196	67
	横浜南	168	44	31	13	1,008	229	210	69
	川崎北	598	115	102	54	3,274	649	604	235
	港 北	492	83	69	56	2,912	541	510	251
	大 和	307	50	52	38	1,332	241	234	128
プラザ横浜	502	85	67	43	1,594	306	217	113	

(注) 中高年齢者とは 45歳以上。

(パートタイムを除く)

	紹介件数 (件)			就職件数 (件)			就職率 (%)	
	55～59歳	60～64歳	65歳以上	55～59歳	60～64歳	65歳以上		
23,317	5,177	3,059	516	1,283	292	232	50	15.0
20,572	4,541	2,793	442	1,279	269	238	44	16.3
19,174	4,034	2,475	516	1,318	264	237	52	17.7
17,590	3,726	2,205	603	1,335	259	229	64	19.2
15,320	3,187	1,804	682	1,323	258	208	73	19.6
15,666	3,262	1,807	719	1,393	279	222	72	21.3
16,006	3,404	1,636	742	1,341	263	218	73	19.1
13,322	2,690	1,500	595	1,184	225	189	85	22.8
12,088	2,599	1,434	501	1,206	225	176	69	23.8
14,221	2,925	1,637	603	1,146	222	170	64	16.4
15,748	3,160	2,007	788	1,279	243	217	72	18.7
16,364	3,289	2,062	799	1,574	298	224	101	22.5
15,802	3,174	1,910	880	1,418	273	211	105	15.3
14,422	2,984	1,703	823	1,289	258	190	79	19.6
16,844	3,483	1,952	834	1,382	265	222	101	20.8
15,501	3,318	1,949	638	1,379	266	204	78	21.0
14,224	3,038	1,661	634	1,206	241	205	71	20.4
14,538	3,210	1,776	583	1,293	271	177	72	21.7
2.2	5.7	6.9	▲ 8.0	7.2	12.4	▲ 13.7	1.4	1.3
▲ 7.2	▲ 1.6	▲ 1.7	▲ 18.9	▲ 7.2	▲ 2.9	▲ 20.3	0.0	0.4
1,667	377	246	58	133	25	20	7	15.1
850	175	100	42	71	11	8	6	22.7
1,067	275	110	22	107	31	16	3	24.3
453	94	67	13	59	10	13	1	22.7
715	153	63	44	80	16	11	6	30.3
501	140	71	21	58	18	7	2	28.9
1,313	276	129	38	107	18	12	5	19.9
1,235	274	146	42	115	27	13	6	22.2
570	122	111	30	71	12	9	4	25.1
402	112	51	15	48	9	7	2	25.0
469	167	48	9	36	15	5	0	21.4
1,483	309	212	49	137	28	23	7	22.9
1,403	262	152	49	104	18	10	8	21.1
683	110	100	89	77	17	8	9	25.1
1,727	364	170	62	90	16	15	6	17.9

5. パートタイム職業紹介状況

項目 年月	新規求職申込件数		月間有効求職者数		新規	月間有効	就職件数		
	(件)	うち 男子	(人)	うち 男子	求人数 (人)	求人数 (人)	(件)	うち 男子	
22年度月平均	8,545	2,327	35,309	9,227	9,505	24,279	2,812	1,030	
23年度月平均	8,661	2,389	35,939	9,572	9,582	25,013	2,800	1,063	
24年度月平均	8,189	2,257	36,065	9,906	10,806	29,073	2,651	942	
25年度月平均	7,704	2,158	34,083	9,657	12,038	33,127	2,587	917	
26年度月平均	7,720	2,247	33,240	9,873	12,884	35,860	2,481	871	
平成26年 9月	8,355	2,126	33,735	9,522	13,043	35,789	2,565	863	
10月	8,140	2,484	34,386	9,888	14,482	37,586	2,673	927	
11月	5,783	1,760	32,541	9,649	12,013	36,990	2,303	836	
12月	4,861	1,540	29,219	8,999	11,178	35,314	2,023	750	
平成27年 1月	7,658	2,237	29,025	8,939	14,684	36,185	2,016	732	
2月	7,721	2,133	30,316	9,222	14,398	38,366	2,321	745	
3月	8,147	2,333	32,447	9,796	13,737	40,219	3,098	1,054	
4月	11,573	3,828	36,189	11,351	13,265	38,199	2,596	888	
5月	8,313	2,340	36,711	11,493	12,102	36,299	2,436	847	
6月	7,941	2,270	36,933	11,469	12,953	36,344	2,842	953	
7月	6,781	2,110	34,105	10,181	14,426	37,162	2,396	878	
8月	6,422	1,795	32,585	9,605	13,191	37,735	1,989	745	
9月	6,930	1,899	32,005	9,247	12,593	38,038	2,315	784	
前月比(%)	7.9	5.8	▲ 1.8	▲ 3.7	▲ 4.5	0.8	16.4	5.2	
前年同月比(%)	▲ 17.1	▲ 10.7	▲ 5.1	▲ 2.9	▲ 3.5	6.3	▲ 9.7	▲ 9.2	
安定所別 9月分	横浜	999	298	4,670	1,411	3,033	9,715	241	97
	戸塚	446	119	2,128	661	615	1,581	137	59
	川崎	526	159	2,153	615	969	2,648	180	63
	横須賀	386	110	1,826	644	457	1,324	133	40
	平塚	355	109	1,704	566	475	1,546	138	40
	小田原	225	62	969	308	367	1,290	86	29
	藤沢	668	149	3,023	785	1,365	3,912	224	57
	相模原	577	161	2,660	740	1,040	2,677	196	79
	厚木	399	117	1,964	602	924	2,683	147	48
	松田	267	93	1,122	357	316	957	86	27
	横浜南	257	77	1,158	360	319	791	89	30
	川崎北	664	167	3,271	834	904	2,922	216	68
	港北	515	129	3,035	783	1,337	4,651	171	59
	大和	355	94	1,435	384	472	1,341	138	50
	プラザ横浜	291	55	887	197	0	0	133	38

8. 一般職業紹介状況全数（新規学卒を除き、パートタイムを含む）「諸比率」

年月	項目	比率						
		新規 求人 倍率(倍)	有効 求人 倍率(倍)	就職率 (%)		充足率 (%)		
				新規	※雇用保険 受給者	新規	県外依存率	
	22年度月平均	0.73	0.43	20.9	17.1	25.1	14.9	
	23年度月平均	0.81	0.50	21.8	16.8	23.3	18.2	
	24年度月平均	0.98	0.59	22.5	17.2	20.0	19.2	
	25年度月平均	1.18	0.72	23.5	18.3	17.2	19.6	
	26年度月平均	1.33	0.86	23.8	18.5	15.5	20.0	
平成26年 平成27年	9月	1.30	0.85	23.7	21.2	15.7	19.9	
	10月	1.35	0.85	23.6	17.6	14.7	20.7	
	11月	1.35	0.87	27.9	23.4	14.8	19.6	
	12月	1.39	0.88	29.1	24.3	14.5	21.5	
	1月	1.39	0.89	19.5	16.5	11.3	22.2	
	2月	1.33	0.90	22.8	20.0	14.1	18.9	
	3月	1.40	0.89	27.5	23.1	18.3	18.5	
	4月	1.46	0.90	19.1	10.2	16.1	19.2	
	5月	1.39	0.92	22.6	14.4	16.4	20.2	
	6月	1.39	0.91	25.4	18.8	16.0	20.4	
	7月	1.55	0.94	25.0	18.8	13.8	19.3	
	8月	1.41	0.94	23.2	19.5	13.6	20.9	
	9月	1.46	0.95	25.0	21.9	14.1	20.3	
	安 定 所 別 9 月 分	横浜	3.00	1.80	17.9	14.1	9.4	21.5
		戸塚	1.45	0.68	24.2	18.9	11.9	11.4
		川崎	1.66	1.10	25.0	16.5	17.2	33.0
		横須賀	0.93	0.55	26.3	28.3	19.4	11.0
平塚		1.15	0.70	31.6	30.9	18.4	7.5	
小田原		1.56	1.15	30.9	30.0	17.5	18.0	
藤沢		1.38	0.90	24.0	22.9	13.8	12.8	
相模原		1.46	0.82	25.5	20.2	14.4	32.3	
厚木		2.01	1.21	29.8	24.0	17.5	11.8	
松田		0.96	0.64	29.5	27.7	21.5	6.9	
横浜南		0.97	0.52	29.5	29.6	28.2	9.0	
川崎北		1.03	0.62	22.5	18.9	15.6	35.3	
港北		1.96	1.10	24.5	16.4	12.5	23.4	
大和		1.07	0.82	30.0	30.1	20.5	13.2	
プラザ横浜	0.00	0.00	25.8	—	—	—		

(注) 1. 局の月次の新規求人倍率及び有効求人倍率は季節調整値。
 (年度、安定所別の新規求人倍率及び有効求人倍率は実数値)

季節調整法はセンサス局法Ⅱ(X-12-ARIMA)による。
 なお、平成26年12月以前の数値は新季節指数により改訂されている。

2. 県外依存率は、パートタイムを除く。
3. ※欄は受給資格決定件数に対する割合。

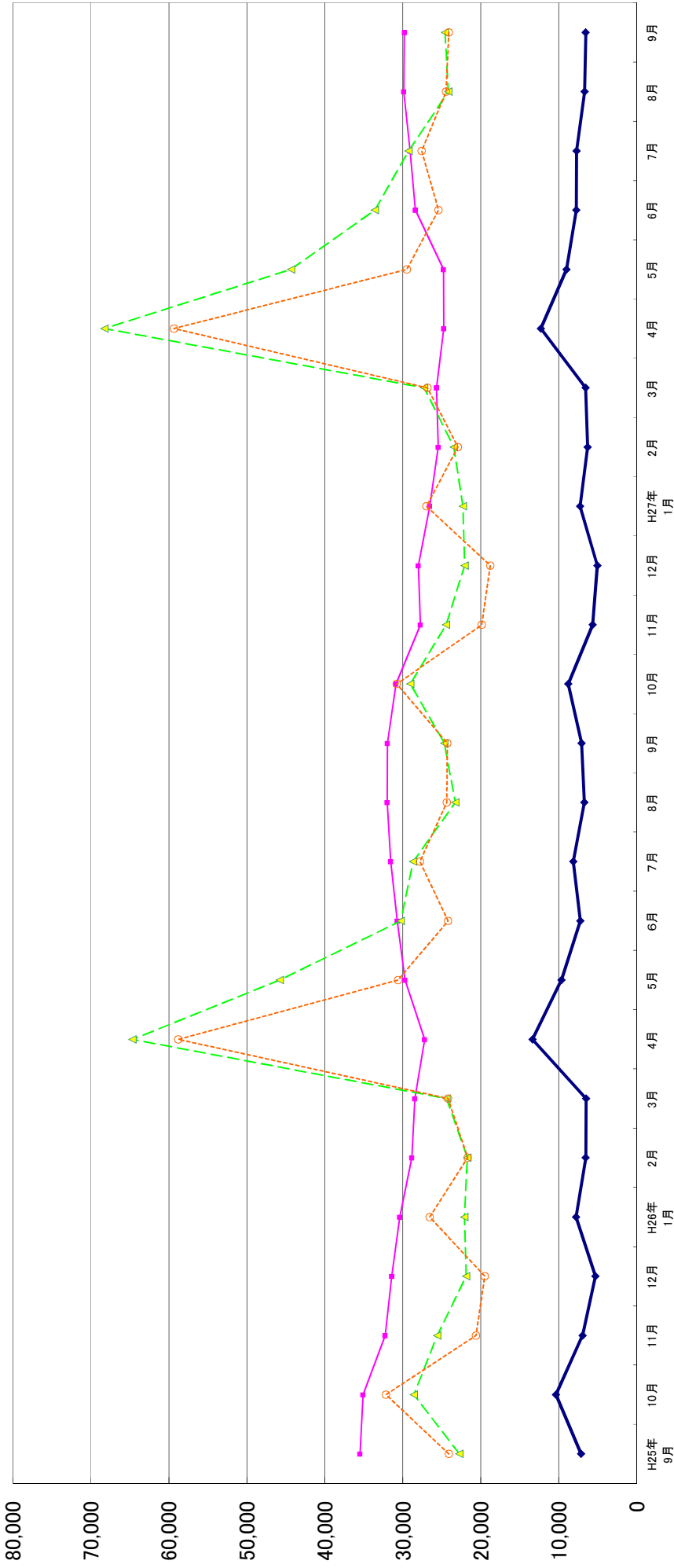
9. ふるさとハローワーク取扱 職業紹介状況

項目		新規求職申込件数	紹介件数	就職件数
年月		(件)	(件)	(件)
22年度月平均		851	2,098	229
23年度月平均		517	1,884	231
24年度月平均		425	1,802	233
25年度月平均		421	1,655	236
26年度月平均		417	1,460	229
27年度累計		2,312	8,017	1,332
前月		386	1,254	196
平成27年 9月		282	1,088	189
地域別	伊勢原	71	258	48
	茅ヶ崎	116	544	95
	秦野	95	286	46

(単位:人)

11. 雇用保険の推移

神奈川県労働局



—◆— 受給資格決定件数
 —■— 受給者実人員
 -▲- 資格取得者数
 -○- 資格喪失者数

	H25年 9月	10月	11月	12月	H26年 1月	2月	3月	4月	5月	6月	7月	8月	9月	H27年 1月	2月	3月	4月	5月	6月	7月	8月	9月
受給資格決定件数	7,143	10,369	6,945	5,307	7,774	6,544	6,506	13,373	9,665	7,243	8,149	6,706	7,065	8,780	5,659	6,559	12,313	9,013	7,757	7,729	6,701	6,541
受給者実人員	35,477	35,083	32,257	31,418	30,388	28,845	28,461	27,194	29,714	30,720	31,537	32,003	31,972	30,866	27,734	25,680	24,740	24,778	28,389	29,072	29,860	29,793
資格取得者数	22,735	28,578	25,574	21,890	22,112	21,728	24,399	64,664	45,784	30,250	28,665	23,249	24,682	29,035	24,453	27,273	68,261	44,337	33,595	29,257	24,176	24,571
資格喪失者数	24,092	32,153	20,617	19,483	26,555	21,698	24,205	58,795	30,611	24,193	27,810	24,361	24,303	30,788	19,862	26,842	59,351	29,496	25,429	27,578	24,448	24,116