

1. 一般職業紹介状況（新規学卒者を除き、パートタイムを含む）主要項目

年 月		平成27年 8月	前 月	前 月 比 (%,ポイント)	前年同月	前年同月比 (%,ポイント)
全 数	1 新規求職申込件数(件)	21,744	23,454	▲ 7.3	22,515	▲ 3.4
	2 月間有効求職者数(人)	107,377	110,519	▲ 2.8	112,465	▲ 4.5
	3 新規求人数(人)	32,891	37,460	▲ 12.2	32,490	1.2
	4 月間有効求人数(人)	99,060	97,906	1.2	93,385	6.1
	5 紹介件数(件)	41,007	45,331	▲ 9.5	42,934	▲ 4.5
	6 就職件数(件)	5,046	5,864	▲ 13.9	5,196	▲ 2.9
	7 充足数(人)	4,476	5,151	▲ 13.1	4,482	▲ 0.1
	8 新規求人倍率(3/1)(倍)	1.51	1.60	▲ 0.09	1.44	0.07
	季節調整値(倍)	1.41	1.55	▲ 0.14	—	—
	9 有効求人倍率(4/2)(倍)	0.92	0.89	0.03	0.83	0.09
	季節調整値(倍)	0.94	0.94	0.00	—	—
	10 紹介率 (5/2×100)(%)	38.2	41.0	▲ 2.8	38.2	0.0
11 就職率 (6/1×100)(%)	23.2	25.0	▲ 1.8	23.1	0.1	
12 充足率 (7/3×100)(%)	13.6	13.8	▲ 0.2	13.8	▲ 0.2	

(注) 1. 季節調整法はセンサス局法Ⅱ(X-12-ARIMA)による。

なお、平成26年12月以前の季節調整値は、平成27年1月分公表時に新季節指数により改訂されている。

2. ▲は減少

2. 一般職業紹介状況全数

項目 年月	1. 新規求職申込件数 (件)		2. 月間有効求職者数 (人)		3. 紹介件数 (件)	
		うち 男子		うち 男子		うち 男子
22年度月平均	33,219	17,658	150,025	81,792	81,397	52,067
23年度月平均	31,631	16,337	139,923	73,743	71,616	44,711
24年度月平均	29,222	14,951	133,173	69,404	64,506	38,993
25年度月平均	26,781	13,415	122,543	63,067	56,301	33,410
26年度月平均	25,347	12,552	111,959	56,723	47,994	27,896
平成26年 8月	22,515	11,305	112,465	56,857	42,934	25,504
9月	26,146	12,664	113,866	57,245	49,405	28,742
10月	26,626	13,340	114,512	57,453	50,227	29,316
11月	19,659	9,969	108,627	54,941	40,159	24,063
12月	17,380	9,132	99,518	51,278	35,319	21,702
平成27年 1月	25,603	12,598	99,781	51,358	42,965	24,587
2月	25,122	11,924	102,924	52,274	49,950	27,438
3月	26,372	12,938	108,607	54,886	53,582	30,278
4月	33,817	16,387	116,082	58,383	49,897	27,968
5月	24,987	11,972	115,391	57,909	45,301	25,211
6月	25,235	12,285	114,954	57,529	50,796	29,052
7月	23,454	12,100	110,519	55,496	45,331	26,790
8月	21,744	10,655	107,377	53,709	41,007	23,424
前月比 (%)	▲ 7.3	▲ 11.9	▲ 2.8	▲ 3.2	▲ 9.5	▲ 12.6
前年同月比 (%)	▲ 3.4	▲ 5.7	▲ 4.5	▲ 5.5	▲ 4.5	▲ 8.2

安定所別 8月分	横浜	3,188	1,560	16,263	8,129	5,561	3,055
	戸塚	1,178	584	6,751	3,457	2,471	1,390
	川崎	1,655	855	7,526	3,933	2,916	1,698
	横須賀	945	479	4,941	2,562	1,566	896
	平塚	1,032	534	5,309	2,852	2,133	1,301
	小田原	612	334	3,084	1,639	1,204	717
	藤沢	2,070	944	9,741	4,596	3,588	1,965
	相模原	1,955	970	9,568	4,885	3,310	1,945
	厚木	1,270	655	6,215	3,258	1,861	1,152
	松田	694	358	3,438	1,798	1,149	721
	横浜南	726	371	3,521	1,808	1,310	726
	川崎北	2,259	1,044	11,727	5,473	4,158	2,242
	港北	1,770	846	10,183	4,855	3,558	2,160
	大和	1,028	536	4,689	2,439	1,921	1,167
	プラザ横浜	1,362	585	4,421	2,025	4,301	2,289

(新規学卒を除き、パートタイムを含む)

	4. 就職件数 (件)		5. 新規 求人数 (人)	6. 月間有効 求人数 (人)	7. 充足数 (人)	
	うち 男子	うち雇用保険 受給者				
	6,952	3,874	1,698	24,322	64,581	6,110
	6,908	3,835	1,608	25,688	69,287	5,985
	6,588	3,544	1,598	28,525	78,879	5,698
	6,294	3,315	1,529	31,518	88,481	5,429
	6,028	3,150	1,414	33,752	95,740	5,217
	5,196	2,856	1,338	32,490	93,385	4,482
	6,194	3,249	1,501	34,606	96,801	5,424
	6,291	3,257	1,545	37,312	99,983	5,491
	5,478	2,903	1,323	31,770	98,487	4,700
	5,050	2,735	1,230	30,180	94,439	4,389
	4,996	2,668	1,201	38,363	97,138	4,345
	5,723	2,821	1,263	35,497	100,428	5,022
	7,244	3,516	1,515	34,394	103,049	6,291
	6,459	3,369	1,258	34,558	98,480	5,574
	5,636	2,917	1,300	30,221	93,658	4,951
	6,399	3,238	1,462	34,260	95,068	5,498
	5,864	3,150	1,452	37,460	97,906	5,151
	5,046	2,790	1,309	32,891	99,060	4,476
	▲ 13.9	▲ 11.4	▲ 9.8	▲ 12.2	1.2	▲ 13.1
	▲ 2.9	▲ 2.3	▲ 2.2	1.2	6.1	▲ 0.1

613	342	165	8,674	28,511	919
307	171	92	1,547	4,384	203
414	254	110	2,599	7,927	503
292	149	73	879	2,748	162
304	179	80	1,277	3,501	208
219	125	48	1,304	3,367	177
415	195	111	2,843	8,580	368
434	245	90	2,448	7,204	370
294	168	66	2,235	7,576	325
211	115	62	813	2,096	160
178	105	47	665	1,830	184
423	220	131	2,710	7,003	335
343	188	100	3,547	10,637	369
279	186	64	1,350	3,696	193
320	148	70	0	0	0

3. 一般職業紹介状況全数

項目 年月	1. 新規求職申込件数 (件)		2. 月間有効求職者数 (人)		3. 紹介件数 (件)	
		うち 男子		うち 男子		うち 男子
22年度月平均	24,674	15,331	114,715	72,565	61,984	43,729
23年度月平均	22,970	13,949	103,985	64,172	54,143	37,435
24年度月平均	21,033	12,693	97,108	59,498	48,303	32,451
25年度月平均	19,077	11,257	88,460	53,410	41,534	27,505
26年度月平均	17,628	10,304	78,719	46,850	34,974	22,674
平成26年 8月	16,121	9,458	79,748	47,420	31,887	20,900
9月	17,791	10,538	80,131	47,723	35,285	23,451
10月	18,486	10,856	80,126	47,565	36,432	23,576
11月	13,876	8,209	76,086	45,292	29,479	19,448
12月	12,519	7,592	70,299	42,279	26,438	17,879
平成27年 1月	17,945	10,361	70,756	42,419	31,437	20,009
2月	17,401	9,791	72,608	43,052	35,320	21,894
3月	18,225	10,605	76,160	45,090	38,310	24,191
4月	22,244	12,559	79,893	47,032	35,774	22,637
5月	16,674	9,632	78,680	46,416	32,291	20,447
6月	17,294	10,015	78,021	46,060	36,761	23,605
7月	16,673	9,990	76,414	45,315	33,619	21,897
8月	15,322	8,860	74,792	44,104	30,309	19,254
前月比 (%)	▲ 8.1	▲ 11.3	▲ 2.1	▲ 2.7	▲ 9.8	▲ 12.1
前年同月比 (%)	▲ 5.0	▲ 6.3	▲ 6.2	▲ 7.0	▲ 4.9	▲ 7.9

安 定 所 別 8 月 分	横 浜	2,303	1,312	11,581	6,709	4,014	2,422
	戸 塚	803	461	4,596	2,770	1,711	1,075
	川 崎	1,175	712	5,381	3,297	2,216	1,434
	横須賀	609	378	3,149	1,905	1,053	689
	平 塚	730	460	3,614	2,283	1,570	1,104
	小田原	443	274	2,121	1,323	860	567
	藤 沢	1,426	781	6,600	3,732	2,648	1,647
	相模原	1,364	801	6,703	4,048	2,510	1,604
	厚 木	887	550	4,277	2,663	1,366	922
	松 田	485	294	2,324	1,464	847	587
	横浜南	515	306	2,336	1,425	906	578
	川崎北	1,620	878	8,361	4,605	3,132	1,843
	港 北	1,235	699	7,010	4,049	2,692	1,833
	大 和	680	431	3,212	2,035	1,392	957
	フラスカ横浜	1,047	523	3,527	1,796	3,392	1,992

(新規学卒・パートタイムを除く)

	4. 就職件数 (件)		5. 新規 求人数 (人)	6. 月間有効 求人数 (人)	7. 他県への 就職件数 (人)	8. 充足数 (人)	9. 他県から の充足数 (人)	
	うち 男子	うち雇用保険 受給者						
	4,140	2,845	1,217	14,817	40,301	1,049	3,607	537
	4,108	2,772	1,156	16,107	44,275	1,218	3,506	637
	3,937	2,603	1,144	17,719	49,806	1,206	3,359	644
	3,707	2,399	1,089	19,479	55,353	1,130	3,187	626
	3,547	2,279	1,012	20,868	59,881	1,079	3,060	611
	3,161	2,088	960	20,132	59,255	1,005	2,709	574
	3,629	2,386	1,067	21,563	61,012	1,034	3,213	638
	3,618	2,330	1,103	22,830	62,397	1,060	3,192	661
	3,175	2,067	938	19,757	61,497	976	2,703	530
	3,027	1,985	872	19,002	59,125	938	2,631	565
	2,980	1,936	858	23,679	60,953	931	2,615	581
	3,402	2,076	874	21,099	62,062	978	2,979	564
	4,146	2,462	1,055	20,657	62,830	1,265	3,539	653
	3,863	2,481	912	21,293	60,281	1,149	3,298	633
	3,200	2,070	909	18,119	57,359	952	2,802	566
	3,557	2,285	1,029	21,307	58,724	1,096	3,067	625
	3,468	2,272	1,030	23,034	60,744	1,007	3,031	585
	3,057	2,045	943	19,700	61,325	892	2,721	570
	▲ 11.9	▲ 10.0	▲ 8.4	▲ 14.5	1.0	▲ 11.4	▲ 10.2	▲ 2.6
	▲ 3.3	▲ 2.1	▲ 1.8	▲ 2.1	3.5	▲ 11.2	0.4	▲ 0.7

373	236	127	5,471	18,795	112	552	121
178	119	71	990	2,870	52	141	11
247	177	81	1,653	5,329	95	332	112
164	106	49	461	1,388	27	73	8
189	140	55	717	2,026	31	122	7
140	90	38	756	2,040	25	103	14
248	155	84	1,488	4,688	54	214	21
280	182	70	1,537	4,611	108	230	84
179	124	50	1,418	4,939	33	201	25
121	81	45	441	1,172	19	97	7
97	69	30	365	1,048	21	96	17
235	148	89	1,490	4,067	118	187	65
215	153	67	2,008	5,939	80	244	64
190	152	44	905	2,413	47	129	14
201	113	43	0	0	70	0	0

4. 中高年齢者の職業紹介状況

項目 年月	新規	求職申込件数(件)			月間	有効求職者数(人)			
		55～59歳	60～64歳	65歳以上		55～59歳	60～64歳	65歳以上	
22年度月平均	8,528	1,812	1,931	633	44,206	10,565	10,355	2,206	
23年度月平均	7,858	1,559	1,766	575	39,739	8,456	9,712	2,142	
24年度月平均	7,459	1,428	1,535	613	37,665	7,691	8,449	2,371	
25年度月平均	6,961	1,279	1,321	658	35,322	7,069	7,186	2,562	
26年度月平均	6,750	1,232	1,186	727	32,007	6,230	6,140	2,763	
平成26年 8月	6,125	1,156	1,034	597	32,423	6,334	6,355	2,634	
9月	6,547	1,224	1,094	653	32,336	6,399	6,292	2,612	
10月	7,012	1,250	1,250	760	32,406	6,416	6,171	2,687	
11月	5,185	920	901	524	30,690	5,986	5,799	2,556	
12月	5,058	900	884	500	28,870	5,626	5,488	2,399	
平成27年 1月	6,984	1,336	1,170	741	29,181	5,769	5,477	2,383	
2月	6,831	1,217	1,195	667	29,990	5,820	5,601	2,481	
3月	6,982	1,260	1,129	776	31,265	6,077	5,700	2,723	
4月	9,261	1,592	1,757	1,514	33,402	6,301	6,217	3,534	
5月	6,582	1,202	1,089	753	32,866	6,186	6,096	3,526	
6月	6,634	1,190	1,117	659	32,649	6,177	6,051	3,424	
7月	6,578	1,222	1,140	697	31,897	6,223	6,039	2,736	
8月	5,910	1,143	892	569	31,096	6,104	5,767	2,518	
前月比(%)	▲ 10.2	▲ 6.5	▲ 21.8	▲ 18.4	▲ 2.5	▲ 1.9	▲ 4.5	▲ 8.0	
前年同月比(%)	▲ 3.5	▲ 1.1	▲ 13.7	▲ 4.7	▲ 4.1	▲ 3.6	▲ 9.3	▲ 4.4	
安 定 所 別 8 月 分	横 浜	853	152	123	94	4,815	942	928	447
	戸 塚	325	59	53	48	1,973	347	395	209
	川 崎	446	87	77	37	2,173	480	409	134
	横須賀	228	48	38	19	1,364	291	290	105
	平 塚	274	58	39	28	1,477	309	282	111
	小田原	166	40	23	10	928	208	190	77
	藤 沢	554	106	79	44	2,745	503	467	220
	相模原	532	102	78	54	2,652	480	500	206
	厚 木	330	63	53	25	1,670	340	301	131
	松 田	199	41	29	19	1,002	207	193	74
	横浜南	190	43	27	13	1,016	216	224	80
	川崎北	629	128	84	59	3,351	660	598	249
	港 北	473	82	73	48	2,990	557	540	259
	大 和	269	47	49	44	1,363	254	232	122
プラザ横浜	442	87	67	27	1,577	310	218	94	

(注) 中高年齢者とは 45歳以上。

(パートタイムを除く)

	紹介件数 (件)			就職件数 (件)			就職率 (%)	
	55～59歳	60～64歳	65歳以上	55～59歳	60～64歳	65歳以上		
23,317	5,177	3,059	516	1,283	292	232	50	15.0
20,572	4,541	2,793	442	1,279	269	238	44	16.3
19,174	4,034	2,475	516	1,318	264	237	52	17.7
17,590	3,726	2,205	603	1,335	259	229	64	19.2
15,320	3,187	1,804	682	1,323	258	208	73	19.6
14,111	3,026	1,813	574	1,225	237	197	62	20.0
15,666	3,262	1,807	719	1,393	279	222	72	21.3
16,006	3,404	1,636	742	1,341	263	218	73	19.1
13,322	2,690	1,500	595	1,184	225	189	85	22.8
12,088	2,599	1,434	501	1,206	225	176	69	23.8
14,221	2,925	1,637	603	1,146	222	170	64	16.4
15,748	3,160	2,007	788	1,279	243	217	72	18.7
16,364	3,289	2,062	799	1,574	298	224	101	22.5
15,802	3,174	1,910	880	1,418	273	211	105	15.3
14,422	2,984	1,703	823	1,289	258	190	79	19.6
16,844	3,483	1,952	834	1,382	265	222	101	20.8
15,501	3,318	1,949	638	1,379	266	204	78	21.0
14,224	3,038	1,661	634	1,206	241	205	71	20.4
▲ 8.2	▲ 8.4	▲ 14.8	▲ 0.6	▲ 12.5	▲ 9.4	0.5	▲ 9.0	▲ 0.6
0.8	0.4	▲ 8.4	10.5	▲ 1.6	1.7	4.1	14.5	0.4
1,877	382	237	85	158	43	27	11	18.5
822	145	92	47	70	12	19	2	21.5
1,007	226	87	31	97	14	11	5	21.7
423	111	61	9	64	16	8	3	28.1
749	154	76	36	77	15	11	4	28.1
432	119	52	13	51	13	9	3	30.7
1,277	276	112	65	103	19	12	5	18.6
1,074	195	106	45	98	20	18	5	18.4
590	133	72	19	65	7	13	1	19.7
363	89	30	22	46	7	6	4	23.1
419	128	63	18	31	7	9	1	16.3
1,492	289	209	66	101	16	18	6	16.1
1,329	307	157	44	85	17	15	7	18.0
668	151	130	47	85	16	18	10	31.6
1,702	333	177	87	75	19	11	4	17.0

5. パートタイム職業紹介状況

項目 年月	新規求職申込件数		月間有効求職者数		新規	月間有効	就職件数		
	(件)	うち 男子	(人)	うち 男子	求人数 (人)	求人数 (人)	(件)	うち 男子	
22年度月平均	8,545	2,327	35,309	9,227	9,505	24,279	2,812	1,030	
23年度月平均	8,661	2,389	35,939	9,572	9,582	25,013	2,800	1,063	
24年度月平均	8,189	2,257	36,065	9,906	10,806	29,073	2,651	942	
25年度月平均	7,704	2,158	34,083	9,657	12,038	33,127	2,587	917	
26年度月平均	7,720	2,247	33,240	9,873	12,884	35,860	2,481	871	
平成26年 8月	6,394	1,847	32,717	9,437	12,358	34,130	2,035	768	
9月	8,355	2,126	33,735	9,522	13,043	35,789	2,565	863	
10月	8,140	2,484	34,386	9,888	14,482	37,586	2,673	927	
11月	5,783	1,760	32,541	9,649	12,013	36,990	2,303	836	
12月	4,861	1,540	29,219	8,999	11,178	35,314	2,023	750	
平成27年 1月	7,658	2,237	29,025	8,939	14,684	36,185	2,016	732	
2月	7,721	2,133	30,316	9,222	14,398	38,366	2,321	745	
3月	8,147	2,333	32,447	9,796	13,737	40,219	3,098	1,054	
4月	11,573	3,828	36,189	11,351	13,265	38,199	2,596	888	
5月	8,313	2,340	36,711	11,493	12,102	36,299	2,436	847	
6月	7,941	2,270	36,933	11,469	12,953	36,344	2,842	953	
7月	6,781	2,110	34,105	10,181	14,426	37,162	2,396	878	
8月	6,422	1,795	32,585	9,605	13,191	37,735	1,989	745	
前月比(%)	▲ 5.3	▲ 14.9	▲ 4.5	▲ 5.7	▲ 8.6	1.5	▲ 17.0	▲ 15.1	
前年同月比(%)	0.4	▲ 2.8	▲ 0.4	1.8	6.7	10.6	▲ 2.3	▲ 3.0	
安定所別 8月分	横浜	885	248	4,682	1,420	3,203	9,716	240	106
	戸塚	375	123	2,155	687	557	1,514	129	52
	川崎	480	143	2,145	636	946	2,598	167	77
	横須賀	336	101	1,792	657	418	1,360	128	43
	平塚	302	74	1,695	569	560	1,475	115	39
	小田原	169	60	963	316	548	1,327	79	35
	藤沢	644	163	3,141	864	1,355	3,892	167	40
	相模原	591	169	2,865	837	911	2,593	154	63
	厚木	383	105	1,938	595	817	2,637	115	44
	松田	209	64	1,114	334	372	924	90	34
	横浜南	211	65	1,185	383	300	782	81	36
	川崎北	639	166	3,366	868	1,220	2,936	188	72
	港北	535	147	3,173	806	1,539	4,698	128	35
	大和	348	105	1,477	404	445	1,283	89	34
	プラザ横浜	315	62	894	229	0	0	119	35

6. 産業別／規模別新規求人状況

平成27年 8月

(単位:人、%)

規 模	項 目	一 般 (パートタイムを除く)					パートタイム				
		今 月	前年同月	前年同月比	前 月	前月比	今 月	前年同月	前年同月比	前 月	前月比
A, B	農, 林, 漁業 (01~04)	25	27	▲ 7.4	36	▲ 30.6	28	22	27.3	16	75.0
C	鉱業, 採石業, 砂利採取業 (05)	0	0	—	0	—	0	0	—	0	—
D	建設業 (06~08)	2,459	2,709	▲ 9.2	3,090	▲ 20.4	200	195	2.6	294	▲ 32.0
	06 総合工事業	1,397	1,575	▲ 11.3	1,681	▲ 16.9	145	115	26.1	173	▲ 16.2
E	製造業 (09~32)	1,790	1,626	10.1	1,809	▲ 1.1	809	827	▲ 2.2	806	0.4
	09 食料品製造業	123	224	▲ 45.1	174	▲ 29.3	293	315	▲ 7.0	308	▲ 4.9
	10 飲料・たばこ・飼料製造業	8	6	33.3	1	700.0	14	14	0.0	12	16.7
	11 繊維工業	11	10	10.0	8	37.5	24	22	9.1	14	71.4
	12 木材・木製品製造業(家具を除く)	15	12	25.0	2	650.0	6	4	50.0	0	—
	13 家具・装備品製造業	8	28	▲ 71.4	19	▲ 57.9	4	8	▲ 50.0	3	33.3
	14 パルプ・紙・紙加工品製造業	65	32	103.1	63	3.2	43	43	0.0	38	13.2
	15 印刷・同関連業	39	75	▲ 48.0	44	▲ 11.4	9	17	▲ 47.1	19	▲ 52.6
	16 化学工業	111	98	13.3	77	44.2	121	73	65.8	90	34.4
	17 石油製品・石炭製品製造業	12	9	33.3	8	50.0	2	1	100.0	4	▲ 50.0
	18 プラスチック製品製造業(別掲を除く)	70	47	48.9	53	32.1	23	28	▲ 17.9	36	▲ 36.1
	19 ゴム製品製造業	23	19	21.1	37	▲ 37.8	10	7	42.9	9	11.1
	21 窯業・土石製品製造業	25	5	400.0	50	▲ 50.0	2	5	▲ 60.0	0	—
	22 鉄鋼業	32	24	33.3	16	100.0	0	3	▲ 100.0	2	▲ 100.0
	23 非鉄金属製造業	12	18	▲ 33.3	12	0.0	3	9	▲ 66.7	7	▲ 57.1
	24 金属製品製造業	209	160	30.6	213	▲ 1.9	48	42	14.3	38	26.3
	25 はん用機械器具製造業	161	143	12.6	152	5.9	29	31	▲ 6.5	53	▲ 45.3
	26 生産用機械器具製造業	148	101	46.5	112	32.1	11	19	▲ 42.1	21	▲ 47.6
	27 業務用機械器具製造業	91	55	65.5	59	54.2	23	15	53.3	15	53.3
	28 電子部品・デバイス・電子回路製造業	32	97	▲ 67.0	73	▲ 56.2	26	24	8.3	15	73.3
	29 電気機械器具製造業	178	137	29.9	216	▲ 17.6	47	53	▲ 11.3	45	4.4
	(293,294,301 民生用電気機器等)	68	44	54.5	90	▲ 24.4	25	15	66.7	17	47.1
	(296,297,302,303,28 電子機器等)	77	162	▲ 52.5	136	▲ 43.4	52	36	44.4	25	108.0
	30 情報通信機械器具製造業	68	71	▲ 4.2	90	▲ 24.4	26	13	100.0	15	73.3
	31 輸送用機械器具製造業	292	225	29.8	304	▲ 3.9	34	69	▲ 50.7	37	▲ 8.1
	(311 自動車・同附属品製造業)	235	191	23.0	232	1.3	26	62	▲ 58.1	31	▲ 16.1
	(273,274,275,323 精密機械器具等)	79	48	64.6	48	64.6	24	15	60.0	15	60.0
	20.32 その他の製造業	57	30	90.0	26	119.2	11	12	▲ 8.3	25	▲ 56.0
F	電気・ガス・熱供給・水道業 (33~36)	21	44	▲ 52.3	30	▲ 30.0	7	4	75.0	4	75.0
G	情報通信業 (37~41)	1,417	1,733	▲ 18.2	1,579	▲ 10.3	125	113	10.6	84	48.8
	39 情報サービス業	1,340	1,648	▲ 18.7	1,485	▲ 9.8	64	63	1.6	58	10.3
H	運輸業, 郵便業 (42~49)	1,756	1,735	1.2	1,953	▲ 10.1	445	443	0.5	488	▲ 8.8
I	卸売業, 小売業 (50~61)	2,025	1,575	28.6	2,059	▲ 1.7	2,266	1,740	30.2	2,147	5.5
	50~55 卸売業	495	464	6.7	697	▲ 29.0	275	268	2.6	386	▲ 28.8
	56~61 小売業	1,530	1,111	37.7	1,362	12.3	1,991	1,472	35.3	1,761	13.1
	56 各種商品小売業	234	45	420.0	101	131.7	353	232	52.2	247	42.9
J	金融業, 保険業 (62~67)	134	117	14.5	139	▲ 3.6	47	42	11.9	47	0.0
K	不動産業, 物品賃貸業 (68~70)	427	347	23.1	525	▲ 18.7	201	168	19.6	384	▲ 47.7
L	学術研究, 専門・技術サービス業 (71~74)	909	940	▲ 3.3	870	4.5	306	313	▲ 2.2	263	16.3
M	宿泊業, 飲食サービス業 (75~77)	661	1,015	▲ 34.9	1,162	▲ 43.1	954	1,178	▲ 19.0	1,083	▲ 11.9
	76 飲食店	451	839	▲ 46.2	1,021	▲ 55.8	711	957	▲ 25.7	883	▲ 19.5
N	生活関連サービス業, 娯楽業 (78~80)	380	743	▲ 48.9	519	▲ 26.8	690	777	▲ 11.2	694	▲ 0.6
O	教育, 学習支援業 (81,82)	168	194	▲ 13.4	167	0.6	291	233	24.9	400	▲ 27.3
P	医療, 福祉 (83~85)	4,079	4,133	▲ 1.3	4,876	▲ 16.3	4,577	4,090	11.9	5,432	▲ 15.7
	83 医療業	1,354	1,299	4.2	1,439	▲ 5.9	1,163	1,120	3.8	1,127	3.2
	85 社会保険・社会福祉・介護事業	2,724	2,832	▲ 3.8	3,430	▲ 20.6	3,412	2,965	15.1	4,291	▲ 20.5
Q	複合サービス事業 (86,87)	48	75	▲ 36.0	137	▲ 65.0	109	103	5.8	96	13.5
R	サービス業(他に分類されないもの)(88~96)	3,266	2,969	10.0	3,827	▲ 14.7	2,038	1,956	4.2	2,040	▲ 0.1
	91 職業紹介・労働者派遣業	1,348	1,324	1.8	1,583	▲ 14.8	307	328	▲ 6.4	258	19.0
	92 その他の事業サービス業	1,527	1,344	13.6	1,908	▲ 20.0	1,522	1,462	4.1	1,473	3.3
S, T	公務(他に分類されるものを除く)・その他(97,98)	135	150	▲ 10.0	256	▲ 47.3	98	154	▲ 36.4	148	▲ 33.8
	合 計	19,700	20,132	▲ 2.1	23,034	▲ 14.5	13,191	12,358	6.7	14,426	▲ 8.6
	29人以下	12,766	13,019	▲ 1.9	14,897	▲ 14.3	8,363	7,914	5.7	9,514	▲ 12.1
	30~99人	4,289	4,203	2.0	5,019	▲ 14.5	3,241	2,816	15.1	3,073	5.5
	100~299人	1,843	2,047	▲ 10.0	2,265	▲ 18.6	1,018	1,081	▲ 5.8	1,128	▲ 9.8
	300~499人	290	359	▲ 19.2	386	▲ 24.9	247	241	2.5	261	▲ 5.4
	500~999人	218	243	▲ 10.3	166	31.3	230	194	18.6	334	▲ 31.1
	1,000人以上	294	261	12.6	301	▲ 2.3	92	112	▲ 17.9	116	▲ 20.7

(注) 産業分類は、平成25年10月改定の「日本標準産業分類」に基づく。

7. 年齢別常用職業紹介状況（パートタイム含む）

（単位：人、％）

区分	項目	常用（全数）														うち 常用的パートタイム											
		月間有効求職者数				就職件数				求 人 倍 率		月間有効求人数		月間有効求職者数				就職件数		求人倍率							
		前年比		うち新規		うち保険受給者		前年比		うち保険受給者		前年比		うち新規		うち保険受給者		前年比		うち保険受給者		前年比					
		前年比	前年比	前年比	前年比	前年比	前年比	前年比	前年比	前年比	前年比	前年比	前年比	前年比	前年比	前年比	前年比	前年比	前年比	前年比	前年比	前年比	前年比				
26年	19才以下		1,294	▲ 11.5	304	▲ 8.3	32	▲ 3.5	80	3.2	1	▲ 13.3			209	▲ 25.1	52	▲ 28.8	5	41.0	21	▲ 5.5	0	100.0			40.9
	20～24才		7,554	▲ 9.2	1,917	▲ 9.7	1,857	▲ 10.9	384	▲ 6.4	65	▲ 3.8			903	▲ 9.2	200	▲ 10.9	260	▲ 19.0	65	▲ 4.2	10	13.9			32.4
	25～29才		12,754	▲ 10.4	2,935	▲ 9.1	6,033	▲ 11.2	565	▲ 7.1	168	▲ 5.5			2,367	▲ 7.1	492	▲ 8.4	1,241	▲ 8.5	112	▲ 9.5	28	▲ 7.7			22.8
	30～34才		12,279	▲ 11.3	2,729	▲ 10.3	6,217	▲ 11.5	532	▲ 9.7	148	▲ 11.9			3,091	▲ 4.0	650	▲ 4.3	1,621	▲ 3.7	150	▲ 10.5	33	▲ 0.3			23.1
	35～39才		12,465	▲ 13.6	2,833	▲ 11.4	5,689	▲ 14.4	632	▲ 9.5	162	▲ 11.2			3,309	▲ 6.1	760	▲ 5.0	1,366	▲ 4.3	204	▲ 12.1	34	▲ 7.5			26.8
	40～44才		13,750	▲ 8.5	3,158	▲ 6.0	5,567	▲ 10.3	750	▲ 5.5	174	▲ 9.8			3,616	▲ 3.4	879	▲ 0.1	1,097	▲ 4.2	268	▲ 10.3	35	▲ 23.2			30.5
	45～49才		12,342	▲ 6.8	2,758	▲ 1.2	5,152	▲ 12.9	647	▲ 1.4	163	▲ 7.5			3,188	1.6	758	4.3	1,001	▲ 3.4	241	▲ 2.6	36	▲ 16.7			31.8
	50～54才		10,412	▲ 6.0	2,191	▲ 0.7	4,829	▲ 11.2	524	0.2	145	▲ 2.9			2,737	0.7	600	3.8	1,130	▲ 3.4	200	▲ 1.3	37	▲ 2.0			33.3
	55～59才		8,970	▲ 9.7	1,787	▲ 2.3	4,723	▲ 15.4	421	▲ 1.8	123	▲ 5.2			2,747	▲ 4.6	557	1.0	1,384	▲ 10.8	186	▲ 1.4	41	▲ 0.2			33.3
	60～64才		11,105	▲ 12.2	2,152	▲ 8.8	6,391	▲ 13.8	514	▲ 11.5	134	▲ 7.5			4,974	▲ 9.2	969	▲ 7.0	2,827	▲ 11.3	324	▲ 12.5	71	▲ 10.7			33.5
65才以上		7,941	▲ 0.5	2,209	▲ 1.2	1,364	▲ 0.6	364	14.7	16	6.0			5,425	0.1	1,570	▲ 0.6	894	▲ 0.7	297	15.0	13	▲ 2.6			18.9	
計		85,650	8.1	110,864	▲ 9.3	24,974	▲ 6.5	47,856	▲ 12.2	5,413	▲ 7.5	0.77	21.7	30,473	7.7	32,566	▲ 4.0	7,487	▲ 2.4	12,825	▲ 6.9	2,069	▲ 5.1	337	▲ 8.5	0.94	27.6
45才以上		50,769	▲ 7.5	11,098	▲ 2.9	22,460	▲ 12.7	2,470	▲ 1.4	579	▲ 5.5			19,071	▲ 2.9	4,454	▲ 0.5	7,236	▲ 7.8	1,248	▲ 1.5	198	▲ 7.8			28.0	
55才以上		28,016	▲ 8.4	6,149	▲ 4.3	12,478	▲ 13.1	1,299	▲ 2.1	272	▲ 5.7			13,147	▲ 4.6	3,096	▲ 2.4	5,105	▲ 9.5	807	▲ 1.3	125	▲ 6.7			26.1	
27年	19才以下		1,205	0.7	246	▲ 21.9	41	0.0	44	▲ 15.4	2	0.0			235	29.1	46	7.0	7	40.0	13	▲ 13.3	0	—			28.3
	20～24才		7,272	▲ 2.8	1,706	0.3	1,934	▲ 2.9	326	▲ 3.3	51	▲ 20.3			946	1.0	177	▲ 7.8	255	▲ 11.1	63	▲ 4.5	6	▲ 57.1			35.6
	25～29才		12,166	▲ 8.1	2,531	▲ 7.8	5,990	▲ 10.2	488	0.4	143	▲ 10.6			2,351	▲ 6.4	391	▲ 13.5	1,276	▲ 9.8	100	6.4	24	9.1			25.6
	30～34才		11,555	▲ 8.0	2,378	▲ 4.4	6,026	▲ 9.2	431	▲ 10.8	143	▲ 10.6			3,019	▲ 5.0	577	▲ 1.0	1,624	▲ 7.7	109	▲ 17.4	30	▲ 25.0			18.9
	35～39才		11,710	▲ 6.6	2,368	▲ 5.4	5,647	▲ 5.3	486	▲ 10.0	146	7.4			3,187	▲ 1.9	638	3.2	1,473	1.6	152	▲ 4.4	31	10.7			23.8
	40～44才		12,932	▲ 5.5	2,740	▲ 1.6	5,428	▲ 8.2	624	5.1	178	4.1			3,495	2.4	744	10.7	1,153	▲ 2.6	182	2.2	31	▲ 3.1			24.5
	45～49才		12,302	▲ 0.4	2,518	1.4	5,352	1.6	577	0.2	162	16.5			3,198	3.5	677	5.0	1,105	8.1	199	7.6	40	66.7			29.4
	50～54才		10,502	▲ 0.4	2,025	1.7	4,992	▲ 1.4	446	▲ 6.5	130	▲ 4.4			2,934	6.8	567	12.5	1,297	7.2	164	▲ 7.9	41	20.6			28.9
	55～59才		8,983	▲ 1.3	1,628	▲ 1.2	4,826	▲ 2.0	382	0.3	117	2.6			2,886	4.2	488	▲ 1.0	1,530	4.2	163	1.2	35	▲ 2.8			33.4
	60～64才		10,455	▲ 9.9	1,621	▲ 13.6	6,371	▲ 9.1	444	▲ 3.7	136	1.5			4,695	▲ 10.6	732	▲ 13.2	2,805	▲ 10.6	256	▲ 8.9	60	▲ 20.0			35.0
65才以上		7,120	▲ 1.9	1,694	▲ 1.5	1,272	▲ 5.4	337	5.3	10	▲ 37.5			4,889	1.3	1,195	0.3	839	▲ 3.8	272	2.3	8	▲ 42.9			22.8	
計		89,552	6.3	106,202	▲ 4.8	21,455	▲ 3.6	47,879	▲ 5.8	4,585	▲ 2.6	1.11	0.84	32,660	10.3	31,835	▲ 1.0	6,232	▲ 0.1	13,364	▲ 3.2	1,673	▲ 2.4	306	▲ 4.1	1.03	26.8
45才以上		49,362	▲ 2.9	9,486	▲ 2.4	22,813	▲ 3.4	2,186	▲ 1.3	555	3.0			18,602	▲ 0.4	3,659	▲ 0.5	7,576	▲ 1.7	1,054	▲ 1.6	184	0.5			28.8	
55才以上		26,558	▲ 5.0	4,943	▲ 5.7	12,469	▲ 6.1	1,163	0.1	263	▲ 0.4			12,470	▲ 2.9	2,415	▲ 4.4	5,174	▲ 5.5	691	▲ 2.4	103	▲ 17.6			28.6	

(注) 1. 保険受給者は雇用保険受給者。
 2. 雇用対策法第10条により求人募集及び採用について年齢制限を設けることは原則禁止されているため、「月間有効求人数」の年齢別内訳は非表示とさせていただきます。
 3. 「前年比」については、「当月分」は前年同月比で、「26年度月平均」は前年度比（26年度計÷25年度計）で表示しております。

8. 一般職業紹介状況全数（新規学卒を除き、パートタイムを含む）「諸比率」

年月	項目	比率						
		新規 求人 倍率(倍)	有効 求人 倍率(倍)	就職率 (%)		充足率 (%)		
				新規	※雇用保険 受給者	新規	県外依存率	
	22年度月平均	0.73	0.43	20.9	17.1	25.1	14.9	
	23年度月平均	0.81	0.50	21.8	16.8	23.3	18.2	
	24年度月平均	0.98	0.59	22.5	17.2	20.0	19.2	
	25年度月平均	1.18	0.72	23.5	18.3	17.2	19.6	
	26年度月平均	1.33	0.86	23.8	18.5	15.5	20.0	
平成26年	8月	1.32	0.85	23.1	20.0	13.8	21.2	
	9月	1.30	0.85	23.7	21.2	15.7	19.9	
	10月	1.35	0.85	23.6	17.6	14.7	20.7	
	11月	1.35	0.87	27.9	23.4	14.8	19.6	
	12月	1.39	0.88	29.1	24.3	14.5	21.5	
	平成27年	1月	1.39	0.89	19.5	16.5	11.3	22.2
		2月	1.33	0.90	22.8	20.0	14.1	18.9
		3月	1.40	0.89	27.5	23.1	18.3	18.5
		4月	1.46	0.90	19.1	10.2	16.1	19.2
		5月	1.39	0.92	22.6	14.4	16.4	20.2
		6月	1.39	0.91	25.4	18.8	16.0	20.4
		7月	1.55	0.94	25.0	18.8	13.8	19.3
8月		1.41	0.94	23.2	19.5	13.6	20.9	
安定所別 8月分	横浜	2.72	1.75	19.2	13.8	10.6	21.9	
	戸塚	1.31	0.65	26.1	21.1	13.1	7.8	
	川崎	1.57	1.05	25.0	22.6	19.4	33.7	
	横須賀	0.93	0.56	30.9	26.0	18.4	11.0	
	平塚	1.24	0.66	29.5	25.1	16.3	5.7	
	小田原	2.13	1.09	35.8	31.0	13.6	13.6	
	藤沢	1.37	0.88	20.0	17.6	12.9	9.8	
	相模原	1.25	0.75	22.2	14.0	15.1	36.5	
	厚木	1.76	1.22	23.1	15.8	14.5	12.4	
	松田	1.17	0.61	30.4	40.0	19.7	7.2	
	横浜南	0.92	0.52	24.5	20.1	27.7	17.7	
	川崎北	1.20	0.60	18.7	15.8	12.4	34.8	
	港北	2.00	1.04	19.4	14.8	10.4	26.2	
	大和	1.31	0.79	27.1	26.8	14.3	10.9	
プラザ横浜	0.00	0.00	23.5	—	—	—		

(注) 1. 局の月次の新規求人倍率及び有効求人倍率は季節調整値。
 (年度、安定所別の新規求人倍率及び有効求人倍率は実数値)

季節調整法はセンサス局法Ⅱ(X-12-ARIMA)による。
 なお、平成26年12月以前の数値は新季節指数により改訂されている。

2. 県外依存率は、パートタイムを除く。
3. ※欄は受給資格決定件数に対する割合。

9. ふるさとハローワーク取扱 職業紹介状況

項目		新規求職申込件数	紹介件数	就職件数
年 月		(件)	(件)	(件)
22年度月平均		851	2,098	229
23年度月平均		517	1,884	231
24年度月平均		425	1,802	233
25年度月平均		421	1,655	236
26年度月平均		417	1,460	229
27年度累計		2,030	6,929	1,143
前 月		378	1,311	226
平成27年 8月		386	1,254	196
地域別	伊勢原	75	246	38
	茅ヶ崎	129	552	75
	秦野	182	456	83

10. 奈良県の季節調整求人倍率の推移 (新規卒者を除きパートタイムを含む)

新規求人倍率		有効求人倍率		神奈川労働局																
西暦	和暦	年計	年度計	西暦	和暦	1月	2月	3月	4月	5月	6月	7月	8月	9月	10月	11月	12月	年計	年度計	
70年	45年	3.39	2.52	70年	45年	3.71	3.74	3.69	3.41	3.24	3.30	3.04	2.84	2.93	2.84	2.79	2.85	3.17	2.85	2.85
71年	46年	2.28	1.91	71年	46年	2.64	2.45	2.30	2.25	2.31	2.09	2.14	1.88	1.88	1.88	1.83	1.79	2.10	1.97	1.97
72年	47年	2.00	2.62	72年	47年	1.80	1.93	1.99	2.05	1.95	2.07	2.24	2.33	2.24	2.33	2.41	2.64	2.15	2.44	2.44
73年	48年	3.24	3.61	73年	48年	2.88	3.37	3.08	3.18	3.43	3.56	3.57	3.49	3.49	3.65	3.59	3.36	3.42	3.40	3.40
74年	49年	3.36	1.69	74年	49年	3.17	3.02	2.91	2.72	2.69	2.28	2.21	1.84	1.84	1.69	1.54	1.42	2.23	1.72	1.72
75年	50年	1.16	1.19	75年	50年	1.19	1.07	1.02	0.92	0.84	0.79	0.76	0.68	0.68	0.67	0.64	0.65	0.81	0.73	0.73
76年	51年	1.23	1.33	76年	51年	0.70	0.72	0.75	0.79	0.78	0.79	0.80	0.77	0.78	0.79	0.76	0.77	0.77	0.77	0.77
77年	52年	1.26	1.12	77年	52年	0.73	0.70	0.72	0.66	0.66	0.65	0.64	0.63	0.66	0.66	0.60	0.57	0.66	0.63	0.63
78年	53年	1.17	1.20	78年	53年	0.55	0.60	0.61	0.63	0.61	0.62	0.64	0.69	0.68	0.69	0.67	0.68	0.65	0.68	0.68
79年	54年	1.37	1.44	79年	54年	0.70	0.72	0.74	0.73	0.75	0.76	0.77	0.80	0.83	0.84	0.86	0.85	0.78	0.83	0.83
80年	55年	1.62	1.42	80年	55年	0.90	0.90	0.97	0.99	1.02	1.01	0.99	0.92	0.89	0.90	0.89	0.86	0.93	0.91	0.91
81年	56年	1.29	1.32	81年	56年	0.89	0.83	0.77	0.74	0.75	0.82	0.86	0.89	0.92	0.89	0.89	0.91	0.85	0.85	0.85
82年	57年	1.14	1.00	82年	57年	0.86	0.84	0.77	0.79	0.75	0.73	0.71	0.69	0.68	0.68	0.68	0.68	0.73	0.70	0.70
83年	58年	1.02	1.03	83年	58年	0.70	0.67	0.68	0.65	0.68	0.68	0.69	0.68	0.67	0.67	0.67	0.70	0.68	0.68	0.68
84年	59年	1.07	1.13	84年	59年	0.72	0.73	0.71	0.70	0.69	0.69	0.69	0.71	0.71	0.74	0.73	0.76	0.71	0.72	0.72
85年	60年	1.17	1.11	85年	60年	0.75	0.76	0.77	0.77	0.77	0.77	0.75	0.74	0.74	0.71	0.71	0.71	0.75	0.72	0.72
86年	61年	1.02	0.94	86年	61年	0.70	0.66	0.66	0.63	0.61	0.57	0.57	0.57	0.57	0.58	0.59	0.58	0.61	0.59	0.59
87年	62年	0.97	1.29	87年	62年	0.60	0.61	0.62	0.64	0.65	0.69	0.74	0.76	0.81	0.86	0.88	0.96	0.73	0.83	0.83
88年	63年	1.77	2.01	88年	63年	0.98	1.01	1.05	1.09	1.16	1.20	1.22	1.23	1.27	1.30	1.32	1.33	1.18	1.26	1.26
89年	元年	2.28	2.44	89年	元年	1.32	1.37	1.41	1.46	1.51	1.48	1.46	1.48	1.46	1.45	1.45	1.44	1.43	1.45	1.45
90年	2年	2.44	2.52	90年	2年	1.37	1.48	1.44	1.49	1.44	1.45	1.54	1.53	1.52	1.50	1.51	1.48	1.48	1.50	1.50
91年	3年	2.69	2.24	91年	3年	1.55	1.49	1.54	1.40	1.41	1.41	1.36	1.34	1.28	1.28	1.22	1.20	1.37	1.25	1.25
92年	4年	1.73	1.40	92年	4年	1.11	1.07	1.00	0.94	0.92	0.90	0.88	0.84	0.81	0.77	0.73	0.72	0.88	0.78	0.78
93年	5年	1.13	0.85	93年	5年	0.68	0.65	0.62	0.59	0.58	0.55	0.53	0.51	0.49	0.47	0.46	0.45	0.54	0.49	0.49
94年	6年	0.79	0.78	94年	6年	0.44	0.42	0.42	0.42	0.41	0.42	0.41	0.41	0.43	0.42	0.42	0.41	0.42	0.42	0.42
95年	7年	0.72	0.76	95年	7年	0.40	0.43	0.43	0.43	0.40	0.39	0.39	0.40	0.40	0.42	0.41	0.43	0.41	0.42	0.42
96年	8年	0.85	0.91	96年	8年	0.46	0.46	0.48	0.48	0.49	0.50	0.50	0.50	0.49	0.50	0.50	0.51	0.49	0.50	0.50
97年	9年	0.92	0.93	97年	9年	0.51	0.51	0.51	0.51	0.53	0.54	0.55	0.53	0.53	0.52	0.52	0.50	0.52	0.51	0.51
98年	10年	0.86	0.75	98年	10年	0.48	0.46	0.44	0.43	0.41	0.39	0.38	0.37	0.37	0.36	0.36	0.35	0.40	0.37	0.37
99年	11年	0.69	0.70	99年	11年	0.35	0.35	0.35	0.33	0.33	0.33	0.34	0.34	0.37	0.36	0.37	0.38	0.35	0.37	0.37
00年	12年	0.84	1.03	00年	12年	0.40	0.41	0.43	0.44	0.45	0.48	0.50	0.51	0.52	0.54	0.55	0.55	0.48	0.52	0.52
01年	13年	1.13	1.00	01年	13年	0.56	0.57	0.57	0.58	0.57	0.57	0.56	0.56	0.56	0.53	0.50	0.49	0.48	0.52	0.52
02年	14年	0.84	0.90	02年	14年	0.47	0.47	0.48	0.48	0.48	0.49	0.49	0.49	0.50	0.51	0.51	0.52	0.49	0.51	0.51
03年	15年	0.98	1.13	03年	15年	0.53	0.53	0.56	0.57	0.58	0.58	0.60	0.61	0.64	0.66	0.69	0.71	0.60	0.65	0.65
04年	16年	1.26	1.36	04年	16年	0.75	0.75	0.74	0.75	0.74	0.76	0.75	0.79	0.81	0.85	0.88	0.89	0.79	0.83	0.83
05年	17年	1.46	1.58	05年	17年	0.90	0.91	0.92	0.95	0.98	0.99	1.00	1.03	1.02	1.04	1.06	1.07	0.99	1.03	1.03
06年	18年	1.71	1.63	06年	18年	1.09	1.10	1.10	1.09	1.08	1.09	1.09	1.08	1.06	1.05	1.01	0.99	0.94	1.06	1.02
07年	19年	1.39	1.43	07年	19年	0.94	0.93	0.94	0.95	0.97	0.98	0.98	0.97	0.96	0.96	0.95	0.93	0.92	0.95	0.94
08年	20年	1.43	1.22	08年	20年	0.92	0.92	0.91	0.90	0.90	0.88	0.88	0.88	0.86	0.86	0.83	0.80	0.75	0.69	0.83
09年	21年	0.86	0.70	09年	21年	0.64	0.58	0.51	0.45	0.41	0.39	0.38	0.37	0.37	0.37	0.37	0.37	0.43	0.39	0.39
10年	22年	0.69	0.73	10年	22年	0.38	0.39	0.39	0.41	0.41	0.42	0.41	0.41	0.43	0.43	0.44	0.43	0.41	0.43	0.41
11年	23年	0.74	0.79	11年	23年	0.44	0.46	0.47	0.47	0.46	0.46	0.47	0.48	0.49	0.50	0.51	0.52	0.48	0.50	0.48
12年	24年	0.86	0.99	12年	24年	0.52	0.53	0.54	0.56	0.57	0.57	0.58	0.59	0.59	0.59	0.59	0.60	0.57	0.59	0.59
13年	25年	1.00	1.18	13年	25年	0.61	0.62	0.63	0.64	0.65	0.67	0.68	0.70	0.72	0.74	0.75	0.78	0.68	0.72	0.72
14年	26年	1.26	1.31	14年	26年	0.78	0.79	0.80	0.80	0.82	0.83	0.85	0.85	0.85	0.85	0.85	0.87	0.88	0.83	0.86
15年	27年	1.39	1.33	15年	27年	0.89	0.90	0.89	0.90	0.92	0.91	0.94	0.94	0.94	0.94	0.94	0.94	0.94	0.83	0.86

(注) 1. 季節調整法はセンサス局法Ⅱ(X-12-ARIMA)による。なお、平成26年12月以前の季節調整値は、平成27年1月公表時に新季節指数により改訂されている。 (平成27年1月 改訂)

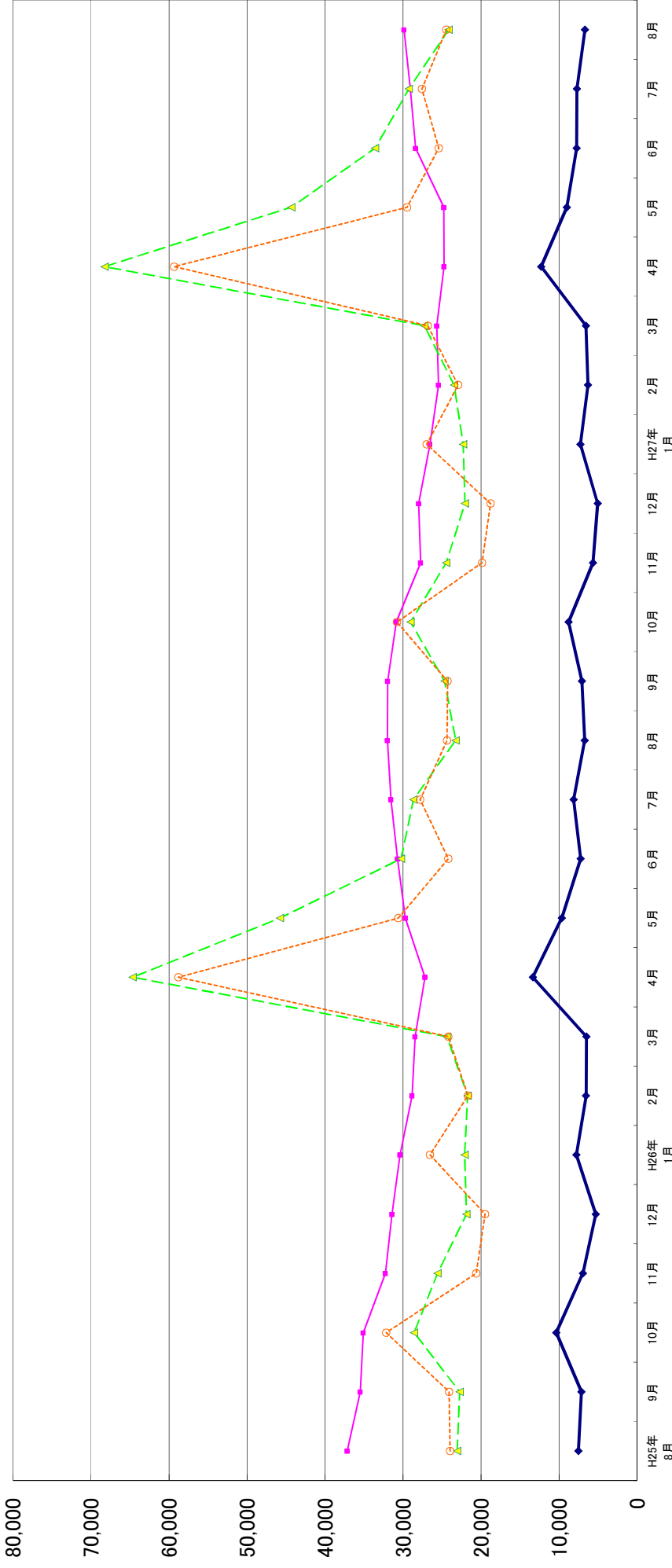
2. 年計及び年度計は実数値。

3. 1963年(昭和38年)から1969年(昭和44年)までの各倍率は記載を省略している。

(単位:人)

11. 雇用保険の推移

神奈川県労働局



◆ 受給資格決定件数
 ■ 受給者実人員
 ▲ 資格取得者数
 ○ 資格喪失者数

	H25年 8月	9月	10月	11月	12月	H26年 1月	2月	3月	4月	5月	6月	7月	8月	9月	10月	11月	12月	H27年 1月	2月	3月	4月	5月	6月	7月	8月
受給資格決定件数	7,529	7,143	10,369	6,945	5,307	7,774	6,544	6,506	13,373	9,665	7,243	8,149	6,706	7,065	8,780	5,659	5,056	7,267	6,315	6,559	12,313	9,013	7,757	7,729	6,701
受給者実人員	37,154	35,477	35,083	32,257	31,418	30,388	28,845	28,461	27,194	29,714	30,720	31,537	32,003	31,972	30,866	27,734	28,014	26,562	25,470	25,680	24,740	24,778	28,389	29,072	29,860
資格取得者数	23,065	22,735	28,578	25,574	21,890	22,112	21,728	24,399	64,664	45,784	30,250	28,665	23,249	24,682	29,035	24,453	22,061	22,310	23,449	27,273	68,261	44,337	33,595	29,257	24,176
資格喪失者数	23,957	24,092	32,153	20,617	19,483	26,555	21,698	24,205	58,795	30,611	24,193	27,810	24,361	24,303	30,788	19,862	18,787	26,979	22,929	26,842	59,351	29,496	25,429	27,578	24,448