

1. 一般職業紹介状況（新規学卒者を除き、パートタイムを含む）主要項目

年 月		平成27年 6月	前 月	前 月 比 (%,ポイント)	前年同月	前年同月比 (%,ポイント)
全 数	1 新規求職申込件数(件)	25,235	24,987	1.0	24,617	2.5
	2 月間有効求職者数(人)	114,954	115,391	▲ 0.4	120,799	▲ 4.8
	3 新規求人数(人)	34,260	30,221	13.4	31,750	7.9
	4 月間有効求人数(人)	95,068	93,658	1.5	90,345	5.2
	5 紹介件数(件)	50,796	45,301	12.1	50,011	1.6
	6 就職件数(件)	6,399	5,636	13.5	6,520	▲ 1.9
	7 充足数(人)	5,498	4,951	11.0	5,592	▲ 1.7
	8 新規求人倍率(3/1)(倍)	1.36	1.21	0.15	1.29	0.07
	季節調整値(倍)	1.39	1.39	0.00	—	—
	9 有効求人倍率(4/2)(倍)	0.83	0.81	0.02	0.75	0.08
	季節調整値(倍)	0.91	0.92	▲ 0.01	—	—
	10 紹介率 (5/2×100)(%)	44.2	39.3	4.9	41.4	2.8
11 就職率 (6/1×100)(%)	25.4	22.6	2.8	26.5	▲ 1.1	
12 充足率 (7/3×100)(%)	16.0	16.4	▲ 0.4	17.6	▲ 1.6	

(注) 1. 季節調整法はセンサス局法Ⅱ(X-12-ARIMA)による。

なお、平成26年12月以前の季節調整値は、平成27年1月分公表時に新季節指数により改訂されている。

2. ▲は減少

2. 一般職業紹介状況全数

項目 年月	1. 新規求職申込件数 (件)		2. 月間有効求職者数 (人)		3. 紹介件数 (件)	
		うち 男子		うち 男子		うち 男子
22年度月平均	33,219	17,658	150,025	81,792	81,397	52,067
23年度月平均	31,631	16,337	139,923	73,743	71,616	44,711
24年度月平均	29,222	14,951	133,173	69,404	64,506	38,993
25年度月平均	26,781	13,415	122,543	63,067	56,301	33,410
26年度月平均	25,347	12,552	111,959	56,723	47,994	27,896
平成26年 6月	24,617	12,079	120,799	60,782	50,011	29,383
7月	25,557	13,308	116,593	58,879	49,290	29,989
8月	22,515	11,305	112,465	56,857	42,934	25,504
9月	26,146	12,664	113,866	57,245	49,405	28,742
10月	26,626	13,340	114,512	57,453	50,227	29,316
11月	19,659	9,969	108,627	54,941	40,159	24,063
12月	17,380	9,132	99,518	51,278	35,319	21,702
平成27年 1月	25,603	12,598	99,781	51,358	42,965	24,587
2月	25,122	11,924	102,924	52,274	49,950	27,438
3月	26,372	12,938	108,607	54,886	53,582	30,278
4月	33,817	16,387	116,082	58,383	49,897	27,968
5月	24,987	11,972	115,391	57,909	45,301	25,211
6月	25,235	12,285	114,954	57,529	50,796	29,052
前月比 (%)	1.0	2.6	▲ 0.4	▲ 0.7	12.1	15.2
前年同月比 (%)	2.5	1.7	▲ 4.8	▲ 5.4	1.6	▲ 1.1

安定所別 6 月 分	横浜	3,757	1,823	17,444	8,731	6,783	3,654
	戸塚	1,474	731	7,270	3,686	3,041	1,853
	川崎	1,892	1,003	7,925	4,118	3,620	2,161
	横須賀	1,141	580	5,538	2,897	2,048	1,171
	平塚	1,112	548	5,657	3,067	2,562	1,530
	小田原	771	368	3,283	1,689	1,480	825
	藤沢	2,303	1,017	10,441	4,993	4,462	2,364
	相模原	2,193	1,127	9,961	5,112	4,446	2,639
	厚木	1,367	700	6,688	3,550	2,238	1,359
	松田	847	431	3,680	1,967	1,474	903
	横浜南	840	426	3,922	2,016	1,592	918
	川崎北	2,681	1,193	12,646	5,829	5,257	2,805
	港北	2,090	993	10,867	5,217	4,372	2,632
	大和	1,289	675	4,939	2,491	2,617	1,704
	プラザ横浜	1,478	670	4,693	2,166	4,804	2,534

(新規学卒を除き、パートタイムを含む)

	4. 就職件数 (件)		5. 新規 求人数 (人)	6. 月間有効 求人数 (人)	7. 充足数 (人)	
	うち 男子	うち雇用保険 受給者				
	6,952	3,874	1,698	24,322	64,581	6,110
	6,908	3,835	1,608	25,688	69,287	5,985
	6,588	3,544	1,598	28,525	78,879	5,698
	6,294	3,315	1,529	31,518	88,481	5,429
	6,028	3,150	1,414	33,752	95,740	5,217
	6,520	3,359	1,580	31,750	90,345	5,592
	6,157	3,409	1,511	34,664	92,327	5,350
	5,196	2,856	1,338	32,490	93,385	4,482
	6,194	3,249	1,501	34,606	96,801	5,424
	6,291	3,257	1,545	37,312	99,983	5,491
	5,478	2,903	1,323	31,770	98,487	4,700
	5,050	2,735	1,230	30,180	94,439	4,389
	4,996	2,668	1,201	38,363	97,138	4,345
	5,723	2,821	1,263	35,497	100,428	5,022
	7,244	3,516	1,515	34,394	103,049	6,291
	6,459	3,369	1,258	34,558	98,480	5,574
	5,636	2,917	1,300	30,221	93,658	4,951
	6,399	3,238	1,462	34,260	95,068	5,498
	13.5	11.0	12.5	13.4	1.5	11.0
	▲ 1.9	▲ 3.6	▲ 7.5	7.9	5.2	▲ 1.7

	769	414	176	10,127	26,971	1,158
	394	187	82	1,705	4,200	256
	489	256	115	2,641	7,695	532
	366	186	77	1,006	2,546	224
	373	199	92	1,088	3,346	255
	274	126	68	907	3,485	225
	596	274	145	3,035	8,380	516
	558	299	109	2,868	7,409	465
	370	201	82	2,581	7,400	437
	231	113	43	755	2,126	171
	205	96	54	676	1,779	178
	539	242	143	2,341	6,870	366
	481	258	127	3,330	9,388	475
	348	196	85	1,200	3,473	240
	406	191	64	0	0	0

3. 一般職業紹介状況全数

項目 年月	1. 新規求職申込件数 (件)		2. 月間有効求職者数 (人)		3. 紹介件数 (件)	
		うち 男子		うち 男子		うち 男子
22年度月平均	24,674	15,331	114,715	72,565	61,984	43,729
23年度月平均	22,970	13,949	103,985	64,172	54,143	37,435
24年度月平均	21,033	12,693	97,108	59,498	48,303	32,451
25年度月平均	19,077	11,257	88,460	53,410	41,534	27,505
26年度月平均	17,628	10,304	78,719	46,850	34,974	22,674
平成26年 6月	17,033	9,996	83,734	49,712	36,682	24,241
7月	18,420	11,119	82,003	48,908	36,971	24,613
8月	16,121	9,458	79,748	47,420	31,887	20,900
9月	17,791	10,538	80,131	47,723	35,285	23,451
10月	18,486	10,856	80,126	47,565	36,432	23,576
11月	13,876	8,209	76,086	45,292	29,479	19,448
12月	12,519	7,592	70,299	42,279	26,438	17,879
平成27年 1月	17,945	10,361	70,756	42,419	31,437	20,009
2月	17,401	9,791	72,608	43,052	35,320	21,894
3月	18,225	10,605	76,160	45,090	38,310	24,191
4月	22,244	12,559	79,893	47,032	35,774	22,637
5月	16,674	9,632	78,680	46,416	32,291	20,447
6月	17,294	10,015	78,021	46,060	36,761	23,605
前月比 (%)	3.7	4.0	▲ 0.8	▲ 0.8	13.8	15.4
前年同月比 (%)	1.5	0.2	▲ 6.8	▲ 7.3	0.2	▲ 2.6

安 定 所 別 6 月 分	横 浜	2,621	1,479	12,020	6,967	4,620	2,784
	戸 塚	970	583	4,755	2,863	2,028	1,472
	川 崎	1,310	798	5,550	3,383	2,685	1,760
	横須賀	759	459	3,468	2,123	1,417	901
	平 塚	737	440	3,719	2,359	1,908	1,289
	小田原	501	295	2,185	1,341	1,002	645
	藤 沢	1,476	802	6,906	3,957	3,158	1,940
	相模原	1,539	945	6,802	4,130	3,327	2,179
	厚 木	915	569	4,433	2,801	1,625	1,082
	松 田	566	355	2,406	1,527	1,022	721
	横浜南	531	333	2,505	1,549	1,082	725
	川崎北	1,868	975	8,783	4,778	3,928	2,322
	港 北	1,481	838	7,406	4,276	3,274	2,210
	大 和	839	552	3,341	2,089	1,926	1,396
	フラスカ横浜	1,181	592	3,742	1,917	3,759	2,179

(新規学卒・パートタイムを除く)

	4. 就職件数 (件)		5. 新規 求人数 (人)	6. 月間有効 求人数 (人)	7. 他県への 就職件数 (人)	8. 充足数 (人)	9. 他県から の充足数 (人)	
	うち 男子	うち雇用保険 受給者						
	4,140	2,845	1,217	14,817	40,301	1,049	3,607	537
	4,108	2,772	1,156	16,107	44,275	1,218	3,506	637
	3,937	2,603	1,144	17,719	49,806	1,206	3,359	644
	3,707	2,399	1,089	19,479	55,353	1,130	3,187	626
	3,547	2,279	1,012	20,868	59,881	1,079	3,060	611
	3,800	2,442	1,135	19,866	56,834	1,179	3,240	652
	3,722	2,481	1,133	22,066	58,638	1,131	3,254	676
	3,161	2,088	960	20,132	59,255	1,005	2,709	574
	3,629	2,386	1,067	21,563	61,012	1,034	3,213	638
	3,618	2,330	1,103	22,830	62,397	1,060	3,192	661
	3,175	2,067	938	19,757	61,497	976	2,703	530
	3,027	1,985	872	19,002	59,125	938	2,631	565
	2,980	1,936	858	23,679	60,953	931	2,615	581
	3,402	2,076	874	21,099	62,062	978	2,979	564
	4,146	2,462	1,055	20,657	62,830	1,265	3,539	653
	3,863	2,481	912	21,293	60,281	1,149	3,298	633
	3,200	2,070	909	18,119	57,359	952	2,802	566
	3,557	2,285	1,029	21,307	58,724	1,096	3,067	625
	11.2	10.4	13.2	17.6	2.4	15.1	9.5	10.4
	▲ 6.4	▲ 6.4	▲ 9.3	7.3	3.3	▲ 7.0	▲ 5.3	▲ 4.1

437	288	118	6,969	17,375	124	622	108
207	133	52	1,160	2,745	61	136	12
262	176	81	1,721	5,178	112	325	95
207	137	52	465	1,249	30	118	8
209	143	74	650	1,913	38	127	9
139	85	44	527	2,031	37	114	24
324	197	105	1,590	4,506	69	281	31
325	215	85	1,774	4,910	132	275	101
210	135	58	1,676	4,966	42	264	37
121	73	26	407	1,206	19	97	4
111	72	34	364	1,008	17	99	15
297	168	101	1,355	3,918	161	198	83
276	185	97	1,915	5,529	107	282	81
198	141	61	734	2,190	46	129	17
234	137	41	0	0	101	0	0

4. 中高年齢者の職業紹介状況

項目 年月	新規	求職申込件数(件)			月間	有効求職者数(人)			
		55～59歳	60～64歳	65歳以上		55～59歳	60～64歳	65歳以上	
22年度月平均	8,528	1,812	1,931	633	44,206	10,565	10,355	2,206	
23年度月平均	7,858	1,559	1,766	575	39,739	8,456	9,712	2,142	
24年度月平均	7,459	1,428	1,535	613	37,665	7,691	8,449	2,371	
25年度月平均	6,961	1,279	1,321	658	35,322	7,069	7,186	2,562	
26年度月平均	6,750	1,232	1,186	727	32,007	6,230	6,140	2,763	
平成26年 6月	6,380	1,109	1,089	634	33,948	6,469	6,577	3,304	
7月	7,012	1,315	1,256	742	33,300	6,418	6,526	2,850	
8月	6,125	1,156	1,034	597	32,423	6,334	6,355	2,634	
9月	6,547	1,224	1,094	653	32,336	6,399	6,292	2,612	
10月	7,012	1,250	1,250	760	32,406	6,416	6,171	2,687	
11月	5,185	920	901	524	30,690	5,986	5,799	2,556	
12月	5,058	900	884	500	28,870	5,626	5,488	2,399	
平成27年 1月	6,984	1,336	1,170	741	29,181	5,769	5,477	2,383	
2月	6,831	1,217	1,195	667	29,990	5,820	5,601	2,481	
3月	6,982	1,260	1,129	776	31,265	6,077	5,700	2,723	
4月	9,261	1,592	1,757	1,514	33,402	6,301	6,217	3,534	
5月	6,582	1,202	1,089	753	32,866	6,186	6,096	3,526	
6月	6,634	1,190	1,117	659	32,649	6,177	6,051	3,424	
前月比(%)	0.8	▲ 1.0	2.6	▲ 12.5	▲ 0.7	▲ 0.1	▲ 0.7	▲ 2.9	
前年同月比(%)	4.0	7.3	2.6	3.9	▲ 3.8	▲ 4.5	▲ 8.0	3.6	
安 定 所 別 6 月 分	横 浜	970	170	174	117	5,005	978	980	583
	戸 塚	399	70	70	53	2,088	357	389	307
	川 崎	481	93	77	35	2,226	471	444	143
	横須賀	299	64	42	32	1,530	312	296	171
	平 塚	262	42	51	19	1,531	307	321	139
	小田原	204	50	34	20	957	203	199	77
	藤 沢	554	96	91	54	2,910	489	513	322
	相模原	540	87	94	44	2,684	488	468	276
	厚 木	313	64	57	31	1,751	335	333	189
	松 田	216	37	34	18	1,042	216	188	96
	横浜南	219	30	52	25	1,152	226	248	146
	川崎北	720	138	116	73	3,523	649	623	370
	港 北	587	90	92	67	3,136	569	563	359
	大 和	360	69	48	42	1,399	257	234	118
プラザ横浜	510	90	85	29	1,715	320	252	128	

(注) 中高年齢者とは 45歳以上。

(パートタイムを除く)

	紹介件数 (件)			就職件数 (件)			就職率 (%)	
	55～59歳	60～64歳	65歳以上	55～59歳	60～64歳	65歳以上		
23,317	5,177	3,059	516	1,283	292	232	50	15.0
20,572	4,541	2,793	442	1,279	269	238	44	16.3
19,174	4,034	2,475	516	1,318	264	237	52	17.7
17,590	3,726	2,205	603	1,335	259	229	64	19.2
15,320	3,187	1,804	682	1,323	258	208	73	19.6
15,912	3,191	1,837	630	1,345	284	210	68	21.1
16,089	3,365	1,850	635	1,338	271	211	63	19.1
14,111	3,026	1,813	574	1,225	237	197	62	20.0
15,666	3,262	1,807	719	1,393	279	222	72	21.3
16,006	3,404	1,636	742	1,341	263	218	73	19.1
13,322	2,690	1,500	595	1,184	225	189	85	22.8
12,088	2,599	1,434	501	1,206	225	176	69	23.8
14,221	2,925	1,637	603	1,146	222	170	64	16.4
15,748	3,160	2,007	788	1,279	243	217	72	18.7
16,364	3,289	2,062	799	1,574	298	224	101	22.5
15,802	3,174	1,910	880	1,418	273	211	105	15.3
14,422	2,984	1,703	823	1,289	258	190	79	19.6
16,844	3,483	1,952	834	1,382	265	222	101	20.8
16.8	16.7	14.6	1.3	7.2	2.7	16.8	27.8	1.2
5.9	9.2	6.3	32.4	2.8	▲ 6.7	5.7	48.5	▲ 0.2
2,058	440	270	120	192	34	42	14	19.8
1,014	179	157	71	81	12	17	6	20.3
1,271	271	148	48	95	19	15	9	19.8
593	136	53	34	73	15	5	5	24.4
868	194	111	53	82	18	11	8	31.3
457	131	54	29	64	15	11	4	31.4
1,487	265	102	65	123	17	13	5	22.2
1,471	280	152	46	130	26	20	7	24.1
668	131	94	35	66	11	12	7	21.1
377	80	41	30	48	12	5	1	22.2
512	156	68	26	37	8	5	4	16.9
1,734	375	222	63	105	22	17	10	14.6
1,640	364	144	57	110	22	21	4	18.7
907	175	128	66	71	15	11	7	19.7
1,787	306	208	91	105	19	17	10	20.6

5. パートタイム職業紹介状況

項目 年月		新規求職申込件数		月間有効求職者数		新規	月間有効	就職件数	
		(件)	うち 男子	(人)	うち 男子	求人数 (人)	求人数 (人)	(件)	うち 男子
22年度月平均		8,545	2,327	35,309	9,227	9,505	24,279	2,812	1,030
23年度月平均		8,661	2,389	35,939	9,572	9,582	25,013	2,800	1,063
24年度月平均		8,189	2,257	36,065	9,906	10,806	29,073	2,651	942
25年度月平均		7,704	2,158	34,083	9,657	12,038	33,127	2,587	917
26年度月平均		7,720	2,247	33,240	9,873	12,884	35,860	2,481	871
平成26年 6月		7,584	2,083	37,065	11,070	11,884	33,511	2,720	917
7月		7,137	2,189	34,590	9,971	12,598	33,689	2,435	928
8月		6,394	1,847	32,717	9,437	12,358	34,130	2,035	768
9月		8,355	2,126	33,735	9,522	13,043	35,789	2,565	863
10月		8,140	2,484	34,386	9,888	14,482	37,586	2,673	927
11月		5,783	1,760	32,541	9,649	12,013	36,990	2,303	836
12月		4,861	1,540	29,219	8,999	11,178	35,314	2,023	750
平成27年 1月		7,658	2,237	29,025	8,939	14,684	36,185	2,016	732
2月		7,721	2,133	30,316	9,222	14,398	38,366	2,321	745
3月		8,147	2,333	32,447	9,796	13,737	40,219	3,098	1,054
4月		11,573	3,828	36,189	11,351	13,265	38,199	2,596	888
5月		8,313	2,340	36,711	11,493	12,102	36,299	2,436	847
6月		7,941	2,270	36,933	11,469	12,953	36,344	2,842	953
前月比(%)		▲ 4.5	▲ 3.0	0.6	▲ 0.2	7.0	0.1	16.7	12.5
前年同月比(%)		4.7	9.0	▲ 0.4	3.6	9.0	8.5	4.5	3.9
安定所別 6月分	横浜	1,136	344	5,424	1,764	3,158	9,596	332	126
	戸塚	504	148	2,515	823	545	1,455	187	54
	川崎	582	205	2,375	735	920	2,517	227	80
	横須賀	382	121	2,070	774	541	1,297	159	49
	平塚	375	108	1,938	708	438	1,433	164	56
	小田原	270	73	1,098	348	380	1,454	135	41
	藤沢	827	215	3,535	1,036	1,445	3,874	272	77
	相模原	654	182	3,159	982	1,094	2,499	233	84
	厚木	452	131	2,255	749	905	2,434	160	66
	松田	281	76	1,274	440	348	920	110	40
	横浜南	309	93	1,417	467	312	771	94	24
	川崎北	813	218	3,863	1,051	986	2,952	242	74
	港北	609	155	3,461	941	1,415	3,859	205	73
	大和	450	123	1,598	402	466	1,283	150	55
	プラザ横浜	297	78	951	249	0	0	172	54

6. 産業別／規模別新規求人状況

平成27年6月

(単位:人、%)

規 模	項 目	一 般 (パートタイムを除く)				パートタイム					
		今 月	前年同月	前年同月比	前 月	前月比	今 月	前年同月	前年同月比	前 月	前月比
A, B	農, 林, 漁業 (01~04)	19	23	▲ 17.4	17	11.8	30	31	▲ 3.2	25	20.0
C	鉱業, 採石業, 砂利採取業 (05)	0	0	—	2	▲ 100.0	0	0	—	0	—
D	建設業 (06~08)	2,819	2,576	9.4	2,514	12.1	303	212	42.9	175	73.1
	06 総合工事業	1,314	1,465	▲ 10.3	1,436	▲ 8.5	175	153	14.4	101	73.3
E	製造業 (09~32)	1,842	1,819	1.3	1,636	12.6	863	898	▲ 3.9	872	▲ 1.0
	09 食料品製造業	174	131	32.8	150	16.0	292	288	1.4	247	18.2
	10 飲料・たばこ・飼料製造業	1	3	▲ 66.7	2	▲ 50.0	10	12	▲ 16.7	18	▲ 44.4
	11 繊維工業	4	13	▲ 69.2	16	▲ 75.0	3	6	▲ 50.0	14	▲ 78.6
	12 木材・木製品製造業(家具を除く)	7	5	40.0	4	75.0	1	1	0.0	3	▲ 66.7
	13 家具・装備品製造業	8	20	▲ 60.0	10	▲ 20.0	2	6	▲ 66.7	9	▲ 77.8
	14 パルプ・紙・紙加工品製造業	34	56	▲ 39.3	51	▲ 33.3	63	59	6.8	60	5.0
	15 印刷・同関連業	56	66	▲ 15.2	42	33.3	27	17	58.8	17	58.8
	16 化学工業	272	267	1.9	83	227.7	79	112	▲ 29.5	208	▲ 62.0
	17 石油製品・石炭製品製造業	14	6	133.3	6	133.3	0	6	▲ 100.0	2	▲ 100.0
	18 プラスチック製品製造業(別掲を除く)	37	74	▲ 50.0	50	▲ 26.0	31	28	10.7	17	82.4
	19 ゴム製品製造業	8	16	▲ 50.0	13	▲ 38.5	9	5	80.0	8	12.5
	21 窯業・土石製品製造業	22	21	4.8	24	▲ 8.3	0	6	▲ 100.0	1	▲ 100.0
	22 鉄鋼業	24	18	33.3	26	▲ 7.7	1	0	—	0	—
	23 非鉄金属製造業	26	11	136.4	11	136.4	1	10	▲ 90.0	7	▲ 85.7
	24 金属製品製造業	223	208	7.2	164	36.0	54	47	14.9	36	50.0
	25 はん用機械器具製造業	169	147	15.0	161	5.0	25	27	▲ 7.4	13	92.3
	26 生産用機械器具製造業	120	76	57.9	151	▲ 20.5	12	17	▲ 29.4	20	▲ 40.0
	27 業務用機械器具製造業	48	47	2.1	73	▲ 34.2	12	22	▲ 45.5	15	▲ 20.0
	28 電子部品・デバイス・電子回路製造業	59	63	▲ 6.3	57	3.5	15	33	▲ 54.5	34	▲ 55.9
	29 電気機械器具製造業	169	167	1.2	149	13.4	102	97	5.2	67	52.2
	(293,294,301 民生用電気機器等)	60	81	▲ 25.9	56	7.1	52	21	147.6	9	477.8
	(296,297,302,303,28 電子機器等)	116	129	▲ 10.1	137	▲ 15.3	33	94	▲ 64.9	51	▲ 35.3
	30 情報通信機械器具製造業	67	78	▲ 14.1	83	▲ 19.3	25	23	8.7	10	150.0
	31 輸送用機械器具製造業	233	290	▲ 19.7	256	▲ 9.0	84	66	27.3	45	86.7
	(311 自動車・同附属品製造業)	201	259	▲ 22.4	181	11.0	78	64	21.9	40	95.0
	(273,274,275,323 精密機械器具等)	38	42	▲ 9.5	66	▲ 42.4	10	15	▲ 33.3	11	▲ 9.1
	20.32 その他の製造業	67	36	86.1	54	24.1	15	10	50.0	21	▲ 28.6
F	電気・ガス・熱供給・水道業 (33~36)	31	17	82.4	15	106.7	10	9	11.1	3	233.3
G	情報通信業 (37~41)	1,697	1,453	16.8	1,259	34.8	91	157	▲ 42.0	67	35.8
	39 情報サービス業	1,632	1,343	21.5	1,195	36.6	69	78	▲ 11.5	51	35.3
H	運輸業, 郵便業 (42~49)	1,651	1,603	3.0	1,590	3.8	465	446	4.3	512	▲ 9.2
I	卸売業, 小売業 (50~61)	1,638	1,400	17.0	1,858	▲ 11.8	1,492	1,261	18.3	1,917	▲ 22.2
	50~55 卸売業	529	425	24.5	501	5.6	401	386	3.9	252	59.1
	56~61 小売業	1,109	975	13.7	1,357	▲ 18.3	1,091	875	24.7	1,665	▲ 34.5
	56 各種商品小売業	53	34	55.9	115	▲ 53.9	229	169	35.5	348	▲ 34.2
J	金融業, 保険業 (62~67)	100	74	35.1	97	3.1	41	47	▲ 12.8	27	51.9
K	不動産業, 物品賃貸業 (68~70)	514	438	17.4	373	37.8	201	197	2.0	164	22.6
L	学術研究, 専門・技術サービス業 (71~74)	910	795	14.5	877	3.8	362	398	▲ 9.0	310	16.8
M	宿泊業, 飲食サービス業 (75~77)	1,917	1,574	21.8	635	201.9	834	818	2.0	834	0.0
	76 飲食店	1,741	1,402	24.2	443	293.0	681	652	4.4	615	10.7
N	生活関連サービス業, 娯楽業 (78~80)	538	416	29.3	490	9.8	693	813	▲ 14.8	606	14.4
O	教育, 学習支援業 (81,82)	200	210	▲ 4.8	196	2.0	368	274	34.3	293	25.6
P	医療, 福祉 (83~85)	4,381	3,853	13.7	3,690	18.7	5,078	4,421	14.9	4,078	24.5
	83 医療業	1,384	1,324	4.5	1,296	6.8	1,337	1,213	10.2	1,097	21.9
	85 社会保険・社会福祉・介護事業	2,987	2,521	18.5	2,392	24.9	3,735	3,196	16.9	2,980	25.3
Q	複合サービス事業 (86,87)	36	71	▲ 49.3	121	▲ 70.2	56	66	▲ 15.2	84	▲ 33.3
R	サービス業(他に分類されないもの)(88~96)	2,870	3,319	▲ 13.5	2,629	9.2	1,868	1,672	11.7	1,964	▲ 4.9
	91 職業紹介・労働者派遣業	1,243	1,509	▲ 17.6	1,208	2.9	261	166	57.2	240	8.7
	92 その他の事業サービス業	1,227	1,431	▲ 14.3	1,153	6.4	1,423	1,289	10.4	1,499	▲ 5.1
S, T	公務(他に分類されるものを除く)・その他(97,98)	144	225	▲ 36.0	120	20.0	198	164	20.7	171	15.8
	合 計	21,307	19,866	7.3	18,119	17.6	12,953	11,884	9.0	12,102	7.0
	29人以下	14,500	13,231	9.6	12,066	20.2	8,407	7,865	6.9	7,825	7.4
	30~99人	4,530	4,106	10.3	3,816	18.7	2,852	2,466	15.7	2,821	1.1
	100~299人	1,657	1,875	▲ 11.6	1,589	4.3	1,109	1,064	4.2	939	18.1
	300~499人	245	293	▲ 16.4	249	▲ 1.6	248	218	13.8	273	▲ 9.2
	500~999人	247	176	40.3	137	80.3	283	202	40.1	159	78.0
	1,000人以上	128	185	▲ 30.8	262	▲ 51.1	54	69	▲ 21.7	85	▲ 36.5

(注) 産業分類は、平成25年10月改定の「日本標準産業分類」に基づく。

7. 年齢別常用職業紹介状況（パートタイム含む）

(単位:人、%)

区分	項目	常用(全数)												うち 常用的パートタイム														
		月間有効求職者数			就職件数			求人倍率	月間有効求職者数			就職件数			求人倍率													
		前年比	うち新規	うち保険受給者	前年比	うち保険受給者	前年比	前年比	うち新規	うち保険受給者	前年比	うち保険受給者	前年比	前年比	うち保険受給者	前年比												
		値	値	値	値	値	値	値	値	値	値	値	値	値	値	値												
26年	19才以下		1,294	▲ 11.5	304	▲ 8.3	32	▲ 3.5	80	3.2	1	▲ 13.3	26.4	209	▲ 25.1	52	▲ 28.8	5	41.0	21	▲ 5.5	0	100.0	40.9				
	20～24才		7,554	▲ 9.2	1,917	▲ 9.7	1,857	▲ 10.9	384	▲ 6.4	65	▲ 3.8	20.1	903	▲ 9.2	200	▲ 10.9	260	▲ 19.0	65	▲ 4.2	10	13.9	32.4				
	25～29才		12,754	▲ 10.4	2,935	▲ 9.1	6,033	▲ 11.2	565	▲ 7.1	168	▲ 5.5	19.3	2,367	▲ 7.1	492	▲ 8.4	1,241	▲ 8.5	112	▲ 9.5	28	▲ 7.7	22.8				
	30～34才		12,279	▲ 11.3	2,729	▲ 10.3	6,217	▲ 11.5	532	▲ 9.7	148	▲ 11.9	19.5	3,091	▲ 4.0	650	▲ 4.3	1,621	▲ 3.7	150	▲ 10.5	33	▲ 0.3	23.1				
	35～39才		12,465	▲ 13.6	2,833	▲ 11.4	5,689	▲ 14.4	632	▲ 9.5	162	▲ 11.2	22.3	3,309	▲ 6.1	760	▲ 5.0	1,366	▲ 4.3	204	▲ 12.1	34	▲ 7.5	26.8				
	40～44才		13,750	▲ 8.5	3,158	▲ 6.0	5,567	▲ 10.3	750	▲ 5.5	174	▲ 9.8	23.7	3,616	▲ 3.4	879	▲ 0.1	1,097	▲ 4.2	268	▲ 10.3	35	▲ 23.2	30.5				
	45～49才		12,342	▲ 6.8	2,758	▲ 1.2	5,152	▲ 12.9	647	▲ 1.4	163	▲ 7.5	23.5	3,188	1.6	758	4.3	1,001	▲ 3.4	241	▲ 2.6	36	▲ 16.7	31.8				
	50～54才		10,412	▲ 6.0	2,191	▲ 0.7	4,829	▲ 11.2	524	0.2	145	▲ 2.9	23.9	2,737	0.7	600	3.8	1,130	▲ 3.4	200	▲ 1.3	37	▲ 2.0	33.3				
	55～59才		8,970	▲ 9.7	1,787	▲ 2.3	4,723	▲ 15.4	421	▲ 1.8	123	▲ 5.2	23.6	2,747	▲ 4.6	557	1.0	1,384	▲ 10.8	186	▲ 1.4	41	▲ 0.2	33.3				
	60～64才		11,105	▲ 12.2	2,152	▲ 8.8	6,391	▲ 13.8	514	▲ 11.5	134	▲ 7.5	23.9	4,974	▲ 9.2	969	▲ 7.0	2,827	▲ 11.3	324	▲ 12.5	71	▲ 10.7	33.5				
65才以上		7,941	▲ 0.5	2,209	▲ 1.2	1,364	▲ 0.6	364	14.7	16	6.0	16.5	5,425	0.1	1,570	▲ 0.6	894	▲ 0.7	297	150	13	▲ 2.6	18.9					
計		85,650	8.1	110,864	▲ 9.3	24,974	▲ 6.5	47,856	▲ 12.2	5,413	▲ 4.7	1,298	▲ 7.5	0.77	30,473	7.7	32,566	▲ 4.0	7,487	▲ 2.4	12,825	▲ 6.9	2,069	▲ 5.1	337	▲ 8.5	27.6	
45才以上		50,769	▲ 7.5	11,098	▲ 2.9	22,460	▲ 12.7	2,470	▲ 1.4	579	▲ 5.5	22.3	19,071	▲ 2.9	4,454	▲ 0.5	7,236	▲ 7.8	1,248	▲ 1.5	198	▲ 1.5	198	▲ 7.8	28.0			
55才以上		28,016	▲ 8.4	6,149	▲ 4.3	12,478	▲ 13.1	1,299	▲ 2.1	272	▲ 5.7	21.1	13,147	▲ 4.6	3,096	▲ 2.4	5,105	▲ 9.5	807	▲ 1.3	125	▲ 1.3	125	▲ 6.7	26.1			
27年	19才以下		1,187	▲ 4.8	242	▲ 12.9	31	▲ 22.5	79	▲ 8.1	0	—	32.6	233	2.2	54	3.8	4	0.0	21	10.5	0	—	38.9				
	20～24才		7,812	▲ 8.0	1,954	3.0	1,999	▲ 1.2	427	4.7	77	▲ 7.2	21.9	978	▲ 4.4	215	▲ 9.3	253	▲ 16.2	70	▲ 10.3	9	▲ 10.0	32.6				
	25～29才		12,634	▲ 7.5	2,869	0.8	6,109	▲ 9.1	562	▲ 9.8	183	▲ 10.7	19.6	2,498	▲ 4.9	498	▲ 2.9	1,323	▲ 5.4	131	12.0	29	▲ 14.7	26.3				
	30～34才		12,052	▲ 8.5	2,704	0.9	6,110	▲ 9.6	528	▲ 15.0	146	▲ 16.6	19.5	3,181	▲ 6.9	626	▲ 2.6	1,677	▲ 5.8	161	▲ 12.0	41	▲ 10.9	25.7				
	35～39才		12,281	▲ 8.6	2,789	▲ 2.5	5,539	▲ 9.7	644	▲ 7.1	162	▲ 12.0	23.1	3,621	▲ 2.6	807	5.2	1,493	2.9	239	▲ 2.8	41	5.1	29.6				
	40～44才		13,762	▲ 5.8	3,191	0.8	5,486	▲ 7.8	793	▲ 8.4	186	▲ 11.0	24.9	3,949	▲ 0.3	916	3.2	1,195	2.4	313	6.1	44	15.8	34.2				
	45～49才		12,709	▲ 2.3	2,805	0.4	5,372	▲ 1.8	675	▲ 2.9	168	▲ 8.2	24.1	3,501	1.5	783	▲ 0.3	1,108	3.3	272	0.4	49	14.0	34.7				
	50～54才		10,800	▲ 0.5	2,301	7.8	4,955	▲ 3.8	585	12.9	164	16.3	25.4	3,056	7.5	667	10.6	1,252	5.5	246	20.6	46	35.3	36.9				
	55～59才		9,122	▲ 2.3	1,776	6.6	4,852	▲ 1.9	462	7.9	114	▲ 10.9	26.0	2,957	3.0	587	4.8	1,520	5.3	211	19.2	37	▲ 9.8	35.9				
	60～64才		11,036	▲ 7.8	2,069	2.5	6,436	▲ 8.2	540	4.0	142	11.8	26.1	4,989	▲ 7.6	952	2.4	2,818	▲ 10.4	331	2.8	67	0.0	34.8				
65才以上		9,555	▲ 0.8	2,141	7.1	1,267	▲ 8.7	445	13.8	12	▲ 33.3	20.8	6,671	0.5	1,575	10.6	845	▲ 6.5	354	8.6	10	▲ 28.6	22.5					
計		85,744	5.1	112,950	▲ 5.4	24,841	2.1	48,156	▲ 6.7	5,740	▲ 1.8	1,354	▲ 6.8	0.76	31,148	7.7	35,634	▲ 1.5	7,680	3.8	13,488	▲ 2.6	2,349	5.0	373	1.9	0.87	30.6
45才以上		53,222	▲ 2.9	11,092	4.5	22,882	▲ 4.5	2,707	6.1	600	0.5	24.4	21,174	▲ 0.1	4,564	6.1	7,543	▲ 2.7	1,414	8.8	209	5.0	209	5.0	31.0			
55才以上		29,713	▲ 4.0	5,986	5.3	12,555	▲ 5.9	1,447	8.1	268	▲ 1.8	24.2	14,617	▲ 2.0	3,114	6.9	5,183	▲ 5.6	896	8.6	114	▲ 6.6	114	▲ 6.6	28.8			

(注) 1. 保険受給者は雇用保険受給者。
 2. 雇用対策法第10条により求人募集及び採用について年齢制限を行うことは原則禁止されているため、「月間有効求職人数」の年齢別内訳は非表示とさせていただきます。
 3. 「前年比」については、「当月分」は前年同月比で、「26年度月平均」は前年度比(26年度月平均/25年度月平均)で表示しております。

8. 一般職業紹介状況全数（新規学卒を除き、パートタイムを含む）「諸比率」

年月	項目	比率						
		新規 求人 倍率(倍)	有効 求人 倍率(倍)	就職率 (%)		充足率 (%)		
				新規	※雇用保険 受給者	新規	県外依存率	
	22年度月平均	0.73	0.43	20.9	17.1	25.1	14.9	
	23年度月平均	0.81	0.50	21.8	16.8	23.3	18.2	
	24年度月平均	0.98	0.59	22.5	17.2	20.0	19.2	
	25年度月平均	1.18	0.72	23.5	18.3	17.2	19.6	
	26年度月平均	1.33	0.86	23.8	18.5	15.5	20.0	
平成26年	6月	1.33	0.83	26.5	21.8	17.6	20.1	
	7月	1.32	0.85	24.1	18.5	15.4	20.8	
	8月	1.32	0.85	23.1	20.0	13.8	21.2	
	9月	1.30	0.85	23.7	21.2	15.7	19.9	
	10月	1.35	0.85	23.6	17.6	14.7	20.7	
	11月	1.35	0.87	27.9	23.4	14.8	19.6	
	12月	1.39	0.88	29.1	24.3	14.5	21.5	
	平成27年	1月	1.39	0.89	19.5	16.5	11.3	22.2
		2月	1.33	0.90	22.8	20.0	14.1	18.9
		3月	1.40	0.89	27.5	23.1	18.3	18.5
		4月	1.46	0.90	19.1	10.2	16.1	19.2
		5月	1.39	0.92	22.6	14.4	16.4	20.2
6月		1.39	0.91	25.4	18.8	16.0	20.4	
安定 所 別 6 月 分	横浜	2.70	1.55	20.5	13.8	11.4	17.4	
	戸塚	1.16	0.58	26.7	15.5	15.0	8.8	
	川崎	1.40	0.97	25.8	19.6	20.1	29.2	
	横須賀	0.88	0.46	32.1	24.7	22.3	6.8	
	平塚	0.98	0.59	33.5	24.9	23.4	7.1	
	小田原	1.18	1.06	35.5	28.3	24.8	21.1	
	藤沢	1.32	0.80	25.9	19.8	17.0	11.0	
	相模原	1.31	0.74	25.4	17.3	16.2	36.7	
	厚木	1.89	1.11	27.1	17.9	16.9	14.0	
	松田	0.89	0.58	27.3	18.3	22.6	4.1	
	横浜南	0.80	0.45	24.4	22.7	26.3	15.2	
	川崎北	0.87	0.54	20.1	15.2	15.6	41.9	
	港北	1.59	0.86	23.0	14.3	14.3	28.7	
	大和	0.93	0.70	27.0	26.5	20.0	13.2	
プラザ横浜	0.00	0.00	27.5	—	—	—		

(注) 1. 局の月次の新規求人倍率及び有効求人倍率は季節調整値。
(年度、安定所別の新規求人倍率及び有効求人倍率は実数値)

季節調整法はセンサス局法Ⅱ(X-12-ARIMA)による。
なお、平成26年12月以前の数値は新季節指数により改訂されている。

2. 県外依存率は、パートタイムを除く。
3. ※欄は受給資格決定件数に対する割合。

9. ふるさとハローワーク取扱 職業紹介状況

項目		新規求職申込件数	紹介件数	就職件数
年 月		(件)	(件)	(件)
22年度月平均		851	2,098	229
23年度月平均		517	1,884	231
24年度月平均		425	1,802	233
25年度月平均		421	1,655	236
26年度月平均		417	1,460	229
27年度累計		1,266	4,364	721
前 月		372	1,341	241
平成27年6月		455	1,509	231
地域別	伊勢原	71	285	39
	茅ヶ崎	157	648	101
	秦野	227	576	91

10. 奈良県の季節調整求人倍率の推移 (新規学卒者を除きパートタイムを含む)

新規求人倍率		有効求人倍率		有効求人倍率												神奈川労働局	
西暦	和暦	西暦	和暦	1月	2月	3月	4月	5月	6月	7月	8月	9月	10月	11月	12月	年計	年度計
70年	45年	3.39	3.80	3.53	2.86	3.07	3.07	2.82	3.07	2.48	2.51	3.07	2.66	2.75	2.84	2.87	2.52
71年	46年	2.28	2.08	2.01	2.14	2.28	1.76	2.28	1.76	2.12	1.70	1.84	1.74	1.64	1.72	1.91	1.91
72年	47年	2.00	2.29	2.17	2.17	2.33	2.41	1.94	2.33	2.41	2.34	2.16	2.89	2.81	3.42	2.28	2.62
73年	48年	3.24	4.25	2.86	3.61	4.06	3.70	4.06	3.70	3.74	3.88	3.70	3.91	4.76	2.95	3.65	3.61
74年	49年	3.36	3.07	2.88	2.56	2.50	2.25	2.50	2.25	2.05	2.00	1.84	1.52	1.39	1.19	2.21	1.69
75年	50年	1.16	1.15	1.29	1.23	1.14	1.18	1.14	1.18	1.24	1.01	1.19	1.14	1.16	1.19	1.15	1.19
76年	51年	1.23	1.35	1.36	1.41	1.43	1.39	1.41	1.43	1.39	1.34	1.24	1.41	1.43	1.35	1.35	1.33
77年	52年	1.26	1.16	1.22	1.15	1.11	1.06	1.11	1.06	1.04	1.12	1.05	1.16	1.04	1.08	1.13	1.12
78年	53年	1.17	1.17	1.14	1.21	1.20	1.20	1.20	1.20	1.24	1.27	1.24	1.22	1.24	1.34	1.20	1.26
79年	54年	1.37	1.40	1.43	1.37	1.39	1.46	1.43	1.39	1.46	1.43	1.55	1.51	1.58	1.55	1.44	1.52
80年	55年	1.62	1.55	1.89	1.59	1.84	1.54	1.61	1.42	1.42	1.42	1.42	1.55	1.34	1.28	1.55	1.42
81年	56年	1.29	1.24	1.14	1.31	1.32	1.36	1.36	1.36	1.36	1.47	1.35	1.33	1.36	1.26	1.32	1.29
82年	57年	1.14	1.16	1.07	1.09	1.05	1.03	1.05	1.03	1.01	1.00	0.98	0.99	0.98	0.99	1.04	1.00
83年	58年	1.02	0.92	0.97	0.98	1.08	1.05	1.08	1.05	1.02	1.03	1.06	0.98	1.10	1.22	1.03	1.06
84年	59年	1.07	1.08	1.07	1.09	1.09	1.09	1.09	1.09	1.09	1.14	1.10	1.16	1.14	1.19	1.11	1.13
85年	60年	1.17	1.19	1.18	1.18	1.13	1.13	1.13	1.13	1.11	1.11	1.04	1.01	0.96	1.01	1.11	1.06
86年	61年	1.02	0.95	1.01	0.91	0.88	0.89	0.90	0.88	0.89	0.90	0.86	0.93	0.95	0.89	0.92	0.94
87年	62年	0.97	1.10	1.09	1.16	1.22	1.23	1.29	1.23	1.29	1.36	1.45	1.53	1.65	1.73	1.29	1.48
88年	63年	1.77	1.77	1.99	1.79	1.93	2.09	2.15	2.08	2.15	2.08	2.29	2.12	2.30	2.31	2.01	2.15
89年	元	2.28	2.41	2.43	2.45	2.72	2.50	2.72	2.50	2.33	2.70	2.47	2.14	2.73	2.38	2.44	2.47
90年	2年	2.44	2.67	2.25	2.55	2.34	2.62	2.62	2.62	2.62	2.42	2.51	2.62	2.64	2.40	2.50	2.52
91年	3年	2.69	2.41	2.45	2.27	2.23	2.50	2.23	2.50	2.08	2.19	1.99	2.12	1.89	1.97	2.24	1.99
92年	4年	1.73	1.62	1.58	1.54	1.45	1.44	1.37	1.44	1.37	1.29	1.32	1.17	1.12	1.19	1.40	1.25
93年	5年	1.13	1.08	1.05	0.98	1.00	0.89	0.89	1.00	0.89	0.89	0.80	0.79	0.83	0.79	0.92	0.85
94年	6年	0.79	0.82	0.78	0.78	0.77	0.79	0.78	0.77	0.80	0.78	0.84	0.74	0.78	0.73	0.78	0.78
95年	7年	0.72	0.85	0.75	0.73	0.74	0.71	0.72	0.71	0.72	0.76	0.76	0.79	0.77	0.83	0.76	0.79
96年	8年	0.85	0.86	0.92	0.90	0.91	0.92	0.91	0.92	0.95	0.89	0.88	1.00	0.99	0.98	0.91	0.93
97年	9年	0.92	0.86	0.97	1.00	1.01	1.05	0.97	0.96	0.98	0.96	0.98	0.96	0.97	0.88	0.96	0.93
98年	10年	0.86	0.86	0.76	0.79	0.74	0.72	0.74	0.72	0.73	0.73	0.70	0.68	0.68	0.69	0.75	0.71
99年	11年	0.69	0.67	0.69	0.66	0.68	0.64	0.66	0.64	0.66	0.72	0.76	0.71	0.75	0.80	0.70	0.74
00年	12年	0.84	0.83	0.85	0.89	0.90	1.07	0.99	1.07	0.99	0.95	1.06	1.11	1.06	1.08	0.96	1.03
01年	13年	1.13	1.11	1.03	1.09	1.07	1.08	1.07	1.08	1.04	0.99	0.91	0.89	0.89	0.84	1.00	0.95
02年	14年	0.84	0.88	0.91	0.85	0.92	0.93	0.93	0.92	0.93	0.89	0.91	0.93	0.90	0.98	0.90	0.93
03年	15年	0.98	0.96	1.05	1.06	1.06	1.07	1.07	1.06	1.07	1.05	1.12	1.14	1.20	1.19	1.07	1.13
04年	16年	1.26	1.12	1.26	1.31	1.17	1.20	1.21	1.20	1.21	1.32	1.35	1.45	1.48	1.44	1.29	1.36
05年	17年	1.46	1.54	1.48	1.55	1.57	1.55	1.60	1.61	1.60	1.61	1.60	1.64	1.67	1.71	1.58	1.63
06年	18年	1.71	1.75	1.67	1.62	1.73	1.70	1.69	1.62	1.56	1.62	1.56	1.46	1.48	1.49	1.61	1.54
07年	19年	1.39	1.43	1.45	1.47	1.47	1.47	1.36	1.47	1.36	1.47	1.42	1.37	1.42	1.44	1.43	1.42
08年	20年	1.43	1.37	1.36	1.37	1.31	1.25	1.21	1.18	1.21	1.18	1.13	1.02	1.02	0.96	1.22	1.05
09年	21年	0.86	0.76	0.75	0.68	0.66	0.67	0.68	0.66	0.68	0.66	0.65	0.67	0.66	0.67	0.70	0.68
10年	22年	0.69	0.73	0.72	0.72	0.71	0.69	0.68	0.71	0.69	0.68	0.71	0.74	0.73	0.72	0.71	0.73
11年	23年	0.74	0.79	0.80	0.79	0.76	0.76	0.76	0.76	0.76	0.79	0.83	0.83	0.85	0.87	0.79	0.81
12年	24年	0.86	0.89	0.89	0.94	0.94	0.96	0.95	0.98	0.93	0.94	1.02	0.94	1.02	0.96	0.93	0.98
13年	25年	1.00	1.03	1.08	1.06	1.06	1.12	1.13	1.14	1.17	1.14	1.17	1.24	1.20	1.26	1.12	1.18
14年	26年	1.26	1.25	1.28	1.26	1.26	1.33	1.32	1.32	1.32	1.32	1.30	1.35	1.35	1.39	1.31	1.33
15年	27年	1.39	1.33	1.40	1.46	1.39	1.39	1.39	1.39	1.39	1.39	1.39	1.39	1.39	1.39	1.39	1.39

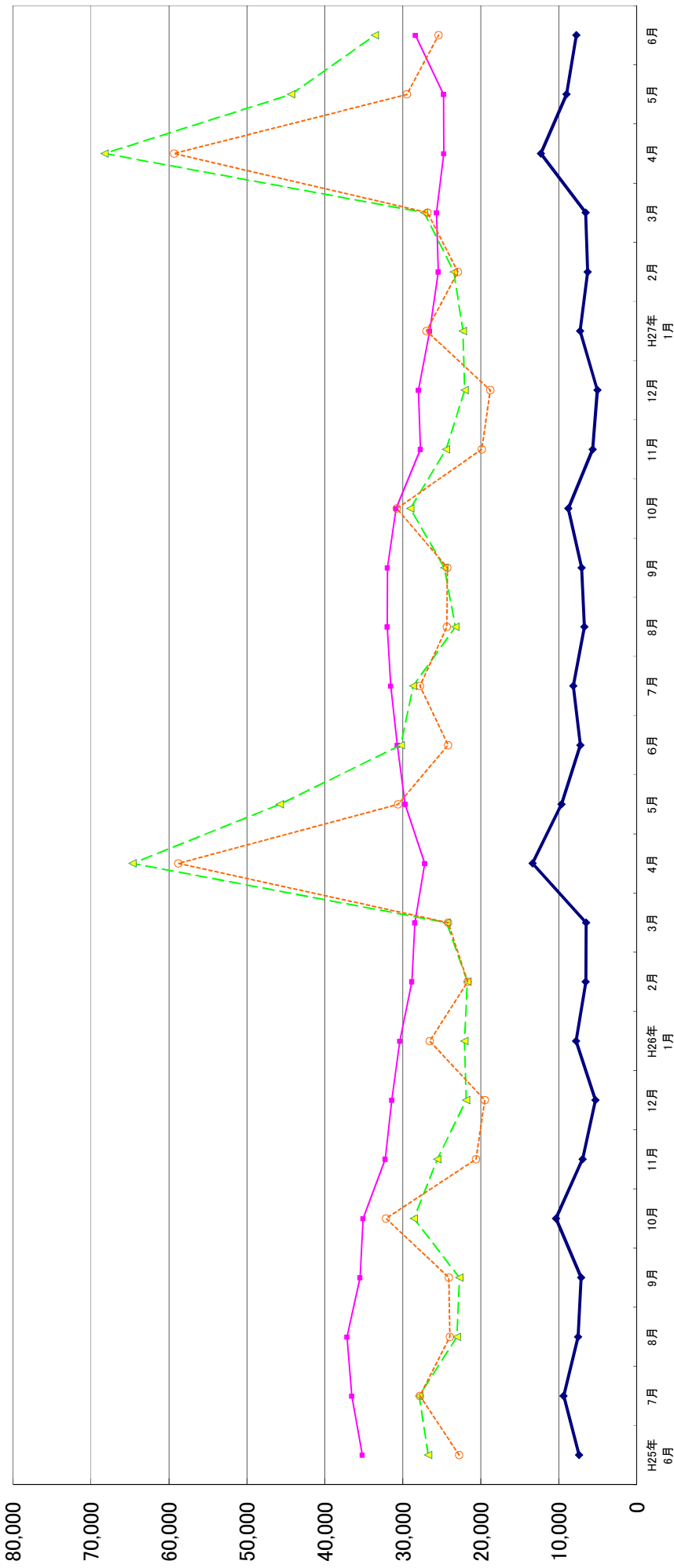
(注) 1. 季節調整法はセンサス局法Ⅱ(X-12-ARIMA)による。なお、平成26年12月以前の季節調整値は、平成27年1月公表時に新季節指数により改訂されている。
2. 年計及び年度計は実数値。
3. 1963年(昭和38年)から1969年(昭和44年)までの各倍率は記載を省略している。

(平成27年1月 改訂)

(単位:人)

11. 雇用保険の推移

神奈川県労働局



—◆— 受給資格決定件数
 —■— 受給者実人員
 -▲- 資格取得者数
 -○- 資格喪失者数

	H25年 6月	7月	8月	9月	10月	11月	12月	H26年 1月	2月	3月	4月	5月	6月	7月	8月	9月	10月	11月	12月	H27年 1月	2月	3月	4月	5月	6月
受給資格決定件数	7,400	9,381	7,529	7,143	10,369	6,945	5,307	7,774	6,544	6,506	13,373	9,665	7,243	8,149	6,706	7,065	8,780	5,659	5,056	7,267	6,315	6,559	12,313	9,013	7,757
受給者実人員	35,182	36,544	37,154	35,477	35,083	32,257	31,418	30,388	28,845	28,461	27,194	29,714	30,720	31,537	32,003	31,972	30,866	27,734	28,014	26,562	25,470	25,680	24,740	24,778	28,389
資格取得者数	26,741	27,912	23,065	22,735	28,578	25,574	21,890	22,112	21,728	24,399	64,664	45,784	30,250	28,665	23,249	24,682	29,035	24,453	22,061	22,310	23,449	27,273	68,261	44,337	33,595
資格喪失者数	22,772	27,804	23,957	24,092	32,153	20,617	19,483	26,555	21,698	24,205	58,795	30,611	24,193	27,810	24,361	24,303	30,788	19,862	18,787	26,979	22,929	26,842	59,351	29,496	25,429