

## 1. 一般職業紹介状況（新規学卒者を除き、パートタイムを含む）主要項目

年 月	平成27年 5月	前 月	前 月 比 (%,ポイント)	前年同月	前年同月比 (%,ポイント)	
全	1 新規求職申込件数(件)	24,987	33,817	▲ 26.1	28,033	▲ 10.9
	2 月間有効求職者数(人)	115,391	116,082	▲ 0.6	123,774	▲ 6.8
	3 新規求人数(人)	30,221	34,558	▲ 12.5	31,104	▲ 2.8
	4 月間有効求人数(人)	93,658	98,480	▲ 4.9	89,740	4.4
	5 紹介件数(件)	45,301	49,897	▲ 9.2	54,055	▲ 16.2
	6 就職件数(件)	5,636	6,459	▲ 12.7	6,500	▲ 13.3
	7 充足数(人)	4,951	5,574	▲ 11.2	5,588	▲ 11.4
	8 新規求人倍率(3/1)(倍)	1.21	1.02	0.19	1.11	0.10
	季節調整値(倍)	1.39	1.46	▲ 0.07	1.26	0.13
数	9 有効求人倍率(4/2)(倍)	0.81	0.85	▲ 0.04	0.73	0.08
	季節調整値(倍)	0.92	0.90	0.02	0.82	0.10
	10 紹介率 (5/2×100)(%)	39.3	43.0	▲ 3.7	43.7	▲ 4.4
	11 就職率 (6/1×100)(%)	22.6	19.1	3.5	23.2	▲ 0.6
	12 充足率 (7/3×100)(%)	16.4	16.1	0.3	18.0	▲ 1.6

(注) 1. 季節調整法はセンサス局法Ⅱ(X-12-ARIMA)による。

なお、平成26年12月以前の季節調整値は、平成27年1月分公表時に新季節指数により改訂されている。

2. ▲は減少

## 2. 一般職業紹介状況全数

項目 年月	1. 新規求職申込件数 (件)		2. 月間有効求職者数 (人)		3. 紹介件数 (件)	
		うち 男子		うち 男子		うち 男子
22年度月平均	33,219	17,658	150,025	81,792	81,397	52,067
23年度月平均	31,631	16,337	139,923	73,743	71,616	44,711
24年度月平均	29,222	14,951	133,173	69,404	64,506	38,993
25年度月平均	26,781	13,415	122,543	63,067	56,301	33,410
26年度月平均	25,347	12,552	111,959	56,723	47,994	27,896
平成26年 5月	28,033	13,370	123,774	62,536	54,055	30,653
6月	24,617	12,079	120,799	60,782	50,011	29,383
7月	25,557	13,308	116,593	58,879	49,290	29,989
8月	22,515	11,305	112,465	56,857	42,934	25,504
9月	26,146	12,664	113,866	57,245	49,405	28,742
10月	26,626	13,340	114,512	57,453	50,227	29,316
11月	19,659	9,969	108,627	54,941	40,159	24,063
12月	17,380	9,132	99,518	51,278	35,319	21,702
平成27年 1月	25,603	12,598	99,781	51,358	42,965	24,587
2月	25,122	11,924	102,924	52,274	49,950	27,438
3月	26,372	12,938	108,607	54,886	53,582	30,278
4月	33,817	16,387	116,082	58,383	49,897	27,968
5月	24,987	11,972	115,391	57,909	45,301	25,211
前月比 (%)	▲ 26.1	▲ 26.9	▲ 0.6	▲ 0.8	▲ 9.2	▲ 9.9
前年同月比 (%)	▲ 10.9	▲ 10.5	▲ 6.8	▲ 7.4	▲ 16.2	▲ 17.8

安定所別 5月分	横浜	3,688	1,818	17,756	8,886	5,961	3,117
	戸塚	1,498	751	7,112	3,599	2,722	1,462
	川崎	1,886	950	8,128	4,255	3,264	1,844
	横須賀	1,200	595	5,566	2,892	1,945	1,086
	平塚	1,096	570	5,677	3,107	2,223	1,327
	小田原	718	368	3,281	1,737	1,193	662
	藤沢	2,406	1,094	10,592	5,114	4,165	2,274
	相模原	2,006	974	9,885	5,036	3,757	2,246
	厚木	1,396	728	6,717	3,576	2,072	1,239
	松田	818	400	3,654	1,982	1,124	665
	横浜南	831	403	3,949	2,016	1,431	833
	川崎北	2,612	1,100	12,569	5,846	4,636	2,443
	港北	2,127	960	10,912	5,219	3,880	2,244
	大和	1,243	605	4,880	2,452	2,270	1,380
	プラザ横浜	1,462	656	4,713	2,192	4,658	2,389

(新規学卒を除き、パートタイムを含む)

	4. 就職件数 (件)		5. 新規 求人数 (人)	6. 月間有効 求人数 (人)	7. 充足数 (人)	
	うち 男子	うち雇用保険 受給者				
	6,952	3,874	1,698	24,322	64,581	6,110
	6,908	3,835	1,608	25,688	69,287	5,985
	6,588	3,544	1,598	28,525	78,879	5,698
	6,294	3,315	1,529	31,518	88,481	5,429
	6,028	3,150	1,414	33,752	95,740	5,217
	6,500	3,369	1,500	31,104	89,740	5,588
	6,520	3,359	1,580	31,750	90,345	5,592
	6,157	3,409	1,511	34,664	92,327	5,350
	5,196	2,856	1,338	32,490	93,385	4,482
	6,194	3,249	1,501	34,606	96,801	5,424
	6,291	3,257	1,545	37,312	99,983	5,491
	5,478	2,903	1,323	31,770	98,487	4,700
	5,050	2,735	1,230	30,180	94,439	4,389
	4,996	2,668	1,201	38,363	97,138	4,345
	5,723	2,821	1,263	35,497	100,428	5,022
	7,244	3,516	1,515	34,394	103,049	6,291
	6,459	3,369	1,258	34,558	98,480	5,574
	5,636	2,917	1,300	30,221	93,658	4,951
	▲ 12.7	▲ 13.4	3.3	▲ 12.5	▲ 4.9	▲ 11.2
	▲ 13.3	▲ 13.4	▲ 13.3	▲ 2.8	4.4	▲ 11.4

	693	357	170	7,753	26,652	1,061
	329	172	72	1,442	3,689	249
	478	267	116	2,369	7,646	488
	310	175	60	860	2,596	218
	272	134	57	1,150	3,443	226
	227	123	49	1,232	3,702	215
	543	245	106	2,817	8,297	411
	475	243	116	2,321	6,887	415
	325	164	78	2,195	7,278	344
	220	123	49	732	2,026	166
	208	107	53	656	1,724	166
	505	258	135	2,550	6,785	333
	420	213	125	2,878	9,467	448
	301	174	57	1,266	3,466	211
	330	162	57	0	0	0

### 3. 一般職業紹介状況全数

項目 年月	1. 新規求職申込件数 (件)		2. 月間有効求職者数 (人)		3. 紹介件数 (件)	
		うち 男子		うち 男子		うち 男子
22年度月平均	24,674	15,331	114,715	72,565	61,984	43,729
23年度月平均	22,970	13,949	103,985	64,172	54,143	37,435
24年度月平均	21,033	12,693	97,108	59,498	48,303	32,451
25年度月平均	19,077	11,257	88,460	53,410	41,534	27,505
26年度月平均	17,628	10,304	78,719	46,850	34,974	22,674
平成26年 5月	18,902	10,901	86,517	51,320	38,898	24,839
6月	17,033	9,996	83,734	49,712	36,682	24,241
7月	18,420	11,119	82,003	48,908	36,971	24,613
8月	16,121	9,458	79,748	47,420	31,887	20,900
9月	17,791	10,538	80,131	47,723	35,285	23,451
10月	18,486	10,856	80,126	47,565	36,432	23,576
11月	13,876	8,209	76,086	45,292	29,479	19,448
12月	12,519	7,592	70,299	42,279	26,438	17,879
平成27年 1月	17,945	10,361	70,756	42,419	31,437	20,009
2月	17,401	9,791	72,608	43,052	35,320	21,894
3月	18,225	10,605	76,160	45,090	38,310	24,191
4月	22,244	12,559	79,893	47,032	35,774	22,637
5月	16,674	9,632	78,680	46,416	32,291	20,447
前月比 (%)	▲ 25.0	▲ 23.3	▲ 1.5	▲ 1.3	▲ 9.7	▲ 9.7
前年同月比 (%)	▲ 11.8	▲ 11.6	▲ 9.1	▲ 9.6	▲ 17.0	▲ 17.7

安 定 所 別  5 月 分	横 浜	2,444	1,430	12,286	7,095	4,023	2,374
	戸 塚	952	595	4,688	2,795	1,760	1,133
	川 崎	1,238	739	5,684	3,494	2,325	1,488
	横須賀	756	457	3,463	2,097	1,372	883
	平 塚	725	433	3,750	2,392	1,542	1,075
	小田原	480	295	2,209	1,377	811	501
	藤 沢	1,605	889	7,080	4,075	2,935	1,842
	相模原	1,327	783	6,759	4,072	2,796	1,866
	厚 木	925	578	4,532	2,845	1,563	1,035
	松 田	540	319	2,427	1,543	764	533
	横浜南	518	326	2,518	1,544	975	683
	川崎北	1,779	912	8,799	4,838	3,392	2,044
	港 北	1,435	804	7,420	4,271	2,818	1,865
	大 和	820	498	3,351	2,049	1,650	1,129
	フラスカ横浜	1,130	574	3,714	1,929	3,565	1,996

(新規学卒・パートタイムを除く)

	4. 就職件数 (件)		5. 新規 求人数 (人)	6. 月間有効 求人数 (人)	7. 他県への 就職件数 (人)	8. 充足数 (人)	9. 他県から の充足数 (人)	
	うち 男子	うち雇用保険 受給者						
	4,140	2,845	1,217	14,817	40,301	1,049	3,607	537
	4,108	2,772	1,156	16,107	44,275	1,218	3,506	637
	3,937	2,603	1,144	17,719	49,806	1,206	3,359	644
	3,707	2,399	1,089	19,479	55,353	1,130	3,187	626
	3,547	2,279	1,012	20,868	59,881	1,079	3,060	611
	3,811	2,440	1,100	19,203	56,158	1,169	3,244	612
	3,800	2,442	1,135	19,866	56,834	1,179	3,240	652
	3,722	2,481	1,133	22,066	58,638	1,131	3,254	676
	3,161	2,088	960	20,132	59,255	1,005	2,709	574
	3,629	2,386	1,067	21,563	61,012	1,034	3,213	638
	3,618	2,330	1,103	22,830	62,397	1,060	3,192	661
	3,175	2,067	938	19,757	61,497	976	2,703	530
	3,027	1,985	872	19,002	59,125	938	2,631	565
	2,980	1,936	858	23,679	60,953	931	2,615	581
	3,402	2,076	874	21,099	62,062	978	2,979	564
	4,146	2,462	1,055	20,657	62,830	1,265	3,539	653
	3,863	2,481	912	21,293	60,281	1,149	3,298	633
	3,200	2,070	909	18,119	57,359	952	2,802	566
	▲ 17.2	▲ 16.6	▲ 0.3	▲ 14.9	▲ 4.8	▲ 17.1	▲ 15.0	▲ 10.6
	▲ 16.0	▲ 15.2	▲ 17.4	▲ 5.6	2.1	▲ 18.6	▲ 13.6	▲ 7.5

394	241	130	4,631	17,049	119	601	119
176	119	48	890	2,261	43	142	17
276	186	85	1,604	5,151	109	312	89
175	123	41	432	1,302	25	105	5
149	94	37	678	1,927	24	116	9
126	79	33	691	2,042	25	116	27
298	179	81	1,474	4,470	59	206	23
272	176	82	1,536	4,709	104	225	79
194	121	55	1,485	4,796	38	204	26
115	81	29	424	1,148	21	96	7
108	74	32	362	952	28	95	9
295	191	89	1,396	3,884	180	186	74
242	158	88	1,718	5,474	82	255	63
182	129	38	798	2,194	36	143	19
198	119	41	0	0	59	0	0

#### 4. 中高年齢者の職業紹介状況

項目 年月	新規	求職申込件数(件)			月間	有効求職者数(人)			
		55～59歳	60～64歳	65歳以上		55～59歳	60～64歳	65歳以上	
22年度月平均	8,528	1,812	1,931	633	44,206	10,565	10,355	2,206	
23年度月平均	7,858	1,559	1,766	575	39,739	8,456	9,712	2,142	
24年度月平均	7,459	1,428	1,535	613	37,665	7,691	8,449	2,371	
25年度月平均	6,961	1,279	1,321	658	35,322	7,069	7,186	2,562	
26年度月平均	6,750	1,232	1,186	727	32,007	6,230	6,140	2,763	
平成26年 5月	7,048	1,318	1,215	783	34,737	6,689	6,751	3,366	
6月	6,380	1,109	1,089	634	33,948	6,469	6,577	3,304	
7月	7,012	1,315	1,256	742	33,300	6,418	6,526	2,850	
8月	6,125	1,156	1,034	597	32,423	6,334	6,355	2,634	
9月	6,547	1,224	1,094	653	32,336	6,399	6,292	2,612	
10月	7,012	1,250	1,250	760	32,406	6,416	6,171	2,687	
11月	5,185	920	901	524	30,690	5,986	5,799	2,556	
12月	5,058	900	884	500	28,870	5,626	5,488	2,399	
平成27年 1月	6,984	1,336	1,170	741	29,181	5,769	5,477	2,383	
2月	6,831	1,217	1,195	667	29,990	5,820	5,601	2,481	
3月	6,982	1,260	1,129	776	31,265	6,077	5,700	2,723	
4月	9,261	1,592	1,757	1,514	33,402	6,301	6,217	3,534	
5月	6,582	1,202	1,089	753	32,866	6,186	6,096	3,526	
前月比(%)	▲ 28.9	▲ 24.5	▲ 38.0	▲ 50.3	▲ 1.6	▲ 1.8	▲ 1.9	▲ 0.2	
前年同月比(%)	▲ 6.6	▲ 8.8	▲ 10.4	▲ 3.8	▲ 5.4	▲ 7.5	▲ 9.7	4.8	
安 定 所 別  5 月 分	横 浜	957	184	166	106	5,096	989	984	599
	戸 塚	431	76	57	76	2,073	346	397	311
	川 崎	488	89	74	41	2,294	472	449	180
	横須賀	294	67	46	29	1,525	314	306	165
	平 塚	275	51	47	33	1,529	302	326	144
	小田原	182	31	38	19	934	179	208	81
	藤 沢	599	86	90	72	2,972	487	518	328
	相模原	492	98	82	54	2,694	501	468	284
	厚 木	364	73	66	39	1,803	331	340	203
	松 田	215	41	36	25	1,060	216	208	107
	横浜南	219	45	45	26	1,188	242	249	163
	川崎北	659	118	117	95	3,472	666	594	368
	港 北	568	86	91	71	3,121	577	562	344
	大 和	324	56	63	31	1,375	243	236	115
	プラザ横浜	515	101	71	36	1,730	321	251	134

(注) 中高年齢者とは 45歳以上。

(パートタイムを除く)

	紹介件数 (件)			就職件数 (件)			就職率 (%)	
	55～59歳	60～64歳	65歳以上	55～59歳	60～64歳	65歳以上		
23,317	5,177	3,059	516	1,283	292	232	50	15.0
20,572	4,541	2,793	442	1,279	269	238	44	16.3
19,174	4,034	2,475	516	1,318	264	237	52	17.7
17,590	3,726	2,205	603	1,335	259	229	64	19.2
15,320	3,187	1,804	682	1,323	258	208	73	19.6
16,593	3,570	1,966	739	1,417	260	236	78	20.1
15,912	3,191	1,837	630	1,345	284	210	68	21.1
16,089	3,365	1,850	635	1,338	271	211	63	19.1
14,111	3,026	1,813	574	1,225	237	197	62	20.0
15,666	3,262	1,807	719	1,393	279	222	72	21.3
16,006	3,404	1,636	742	1,341	263	218	73	19.1
13,322	2,690	1,500	595	1,184	225	189	85	22.8
12,088	2,599	1,434	501	1,206	225	176	69	23.8
14,221	2,925	1,637	603	1,146	222	170	64	16.4
15,748	3,160	2,007	788	1,279	243	217	72	18.7
16,364	3,289	2,062	799	1,574	298	224	101	22.5
15,802	3,174	1,910	880	1,418	273	211	105	15.3
14,422	2,984	1,703	823	1,289	258	190	79	19.6
▲ 8.7	▲ 6.0	▲ 10.8	▲ 6.5	▲ 9.1	▲ 5.5	▲ 10.0	▲ 24.8	4.3
▲ 13.1	▲ 16.4	▲ 13.4	11.4	▲ 9.0	▲ 0.8	▲ 19.5	1.3	▲ 0.5
1,847	410	284	114	157	29	20	4	16.4
784	147	118	67	71	15	12	10	16.5
951	227	107	39	115	20	19	8	23.6
592	129	48	60	78	18	11	1	26.5
669	165	73	44	61	10	12	5	22.2
379	93	58	18	44	11	5	3	24.2
1,317	220	126	77	128	16	16	4	21.4
1,264	254	163	49	100	20	19	5	20.3
603	109	61	49	65	14	10	9	17.9
287	68	29	18	41	8	6	3	19.1
397	107	58	20	50	13	13	4	22.8
1,398	264	173	66	116	32	10	8	17.6
1,410	289	141	53	102	14	14	6	18.0
747	129	81	60	73	16	13	3	22.5
1,777	373	183	89	88	22	10	6	17.1

## 5. パートタイム職業紹介状況

項目 年月		新規求職申込件数		月間有効求職者数		新規	月間有効	就職件数	
		(件)	うち 男子	(人)	うち 男子	求人数 (人)	求人数 (人)	(件)	うち 男子
22年度月平均		8,545	2,327	35,309	9,227	9,505	24,279	2,812	1,030
23年度月平均		8,661	2,389	35,939	9,572	9,582	25,013	2,800	1,063
24年度月平均		8,189	2,257	36,065	9,906	10,806	29,073	2,651	942
25年度月平均		7,704	2,158	34,083	9,657	12,038	33,127	2,587	917
26年度月平均		7,720	2,247	33,240	9,873	12,884	35,860	2,481	871
平成26年 5月		9,131	2,469	37,257	11,216	11,901	33,582	2,689	929
6月		7,584	2,083	37,065	11,070	11,884	33,511	2,720	917
7月		7,137	2,189	34,590	9,971	12,598	33,689	2,435	928
8月		6,394	1,847	32,717	9,437	12,358	34,130	2,035	768
9月		8,355	2,126	33,735	9,522	13,043	35,789	2,565	863
10月		8,140	2,484	34,386	9,888	14,482	37,586	2,673	927
11月		5,783	1,760	32,541	9,649	12,013	36,990	2,303	836
12月		4,861	1,540	29,219	8,999	11,178	35,314	2,023	750
平成27年 1月		7,658	2,237	29,025	8,939	14,684	36,185	2,016	732
2月		7,721	2,133	30,316	9,222	14,398	38,366	2,321	745
3月		8,147	2,333	32,447	9,796	13,737	40,219	3,098	1,054
4月		11,573	3,828	36,189	11,351	13,265	38,199	2,596	888
5月		8,313	2,340	36,711	11,493	12,102	36,299	2,436	847
前月比(%)		▲ 28.2	▲ 38.9	1.4	1.3	▲ 8.8	▲ 5.0	▲ 6.2	▲ 4.6
前年同月比(%)		▲ 9.0	▲ 5.2	▲ 1.5	2.5	1.7	8.1	▲ 9.4	▲ 8.8
安定所別 5月分	横浜	1,244	388	5,470	1,791	3,122	9,603	299	116
	戸塚	546	156	2,424	804	552	1,428	153	53
	川崎	648	211	2,444	761	765	2,495	202	81
	横須賀	444	138	2,103	795	428	1,294	135	52
	平塚	371	137	1,927	715	472	1,516	123	40
	小田原	238	73	1,072	360	541	1,660	101	44
	藤沢	801	205	3,512	1,039	1,343	3,827	245	66
	相模原	679	191	3,126	964	785	2,178	203	67
	厚木	471	150	2,185	731	710	2,482	131	43
	松田	278	81	1,227	439	308	878	105	42
	横浜南	313	77	1,431	472	294	772	100	33
	川崎北	833	188	3,770	1,008	1,154	2,901	210	67
	港北	692	156	3,492	948	1,160	3,993	178	55
	大和	423	107	1,529	403	468	1,272	119	45
	プラザ横浜	332	82	999	263	0	0	132	43



## 6. 産業別／規模別新規求人状況

平成27年 5月

(単位:人、%)

規 模	項 目	一 般 (パートタイムを除く)					パートタイム				
		今 月	前年同月	前年同月比	前 月	前月比	今 月	前年同月	前年同月比	前 月	前月比
A, B	農, 林, 漁業 (01~04)	17	23	▲ 26.1	25	▲ 32.0	25	26	▲ 3.8	20	25.0
C	鉱業, 採石業, 砂利採取業 (05)	2	0	—	0	—	0	0	—	0	—
D	建設業 (06~08)	2,514	2,797	▲ 10.1	2,931	▲ 14.2	175	180	▲ 2.8	291	▲ 39.9
	06 総合工事業	1,436	1,558	▲ 7.8	1,484	▲ 3.2	101	126	▲ 19.8	206	▲ 51.0
E	製造業 (09~32)	1,636	1,471	11.2	1,717	▲ 4.7	872	691	26.2	721	20.9
	09 食料品製造業	150	184	▲ 18.5	185	▲ 18.9	247	280	▲ 11.8	284	▲ 13.0
	10 飲料・たばこ・飼料製造業	2	6	▲ 66.7	9	▲ 77.8	18	19	▲ 5.3	0	—
	11 繊維工業	16	13	23.1	2	700.0	14	5	180.0	1	1300.0
	12 木材・木製品製造業(家具を除く)	4	2	100.0	4	0.0	3	6	▲ 50.0	2	50.0
	13 家具・装備品製造業	10	20	▲ 50.0	13	▲ 23.1	9	4	125.0	6	50.0
	14 パルプ・紙・紙加工品製造業	51	54	▲ 5.6	26	96.2	60	57	5.3	26	130.8
	15 印刷・同関連業	42	58	▲ 27.6	50	▲ 16.0	17	10	70.0	14	21.4
	16 化学工業	83	52	59.6	95	▲ 12.6	208	46	352.2	61	241.0
	17 石油製品・石炭製品製造業	6	9	▲ 33.3	9	▲ 33.3	2	0	—	7	▲ 71.4
	18 プラスチック製品製造業(別掲を除く)	50	44	13.6	40	25.0	17	22	▲ 22.7	20	▲ 15.0
	19 ゴム製品製造業	13	11	18.2	34	▲ 61.8	8	8	0.0	7	14.3
	21 窯業・土石製品製造業	24	21	14.3	41	▲ 41.5	1	2	▲ 50.0	2	▲ 50.0
	22 鉄鋼業	26	19	36.8	15	73.3	0	0	—	0	—
	23 非鉄金属製造業	11	20	▲ 45.0	3	266.7	7	4	75.0	2	250.0
	24 金属製品製造業	164	176	▲ 6.8	183	▲ 10.4	36	40	▲ 10.0	42	▲ 14.3
	25 はん用機械器具製造業	161	119	35.3	180	▲ 10.6	13	28	▲ 53.6	27	▲ 51.9
	26 生産用機械器具製造業	151	71	112.7	91	65.9	20	10	100.0	16	25.0
	27 業務用機械器具製造業	73	35	108.6	64	14.1	15	10	50.0	23	▲ 34.8
	28 電子部品・デバイス・電子回路製造業	57	36	58.3	68	▲ 16.2	34	9	277.8	27	25.9
	29 電気機械器具製造業	149	155	▲ 3.9	200	▲ 25.5	67	41	63.4	70	▲ 4.3
	(293,294,301 民生用電気機器等)	56	45	24.4	73	▲ 23.3	9	12	▲ 25.0	17	▲ 47.1
	(296,297,302,303,28 電子機器等)	137	103	33.0	133	3.0	51	22	131.8	72	▲ 29.2
	30 情報通信機械器具製造業	83	73	13.7	85	▲ 2.4	10	5	100.0	15	▲ 33.3
	31 輸送用機械器具製造業	256	259	▲ 1.2	297	▲ 13.8	45	60	▲ 25.0	40	12.5
	(311 自動車・同附属品製造業)	181	220	▲ 17.7	211	▲ 14.2	40	49	▲ 18.4	36	11.1
	(273,274,275,323 精密機械器具等)	66	31	112.9	56	17.9	11	9	22.2	20	▲ 45.0
	20.32 その他の製造業	54	34	58.8	23	134.8	21	25	▲ 16.0	29	▲ 27.6
F	電気・ガス・熱供給・水道業 (33~36)	15	20	▲ 25.0	25	▲ 40.0	3	0	—	2	50.0
G	情報通信業 (37~41)	1,259	1,775	▲ 29.1	1,640	▲ 23.2	67	204	▲ 67.2	149	▲ 55.0
	39 情報サービス業	1,195	1,641	▲ 27.2	1,564	▲ 23.6	51	175	▲ 70.9	51	0.0
H	運輸業, 郵便業 (42~49)	1,590	1,662	▲ 4.3	1,762	▲ 9.8	512	477	7.3	456	12.3
I	卸売業, 小売業 (50~61)	1,858	1,564	18.8	2,015	▲ 7.8	1,917	1,781	7.6	1,854	3.4
	50~55 卸売業	501	460	8.9	578	▲ 13.3	252	259	▲ 2.7	447	▲ 43.6
	56~61 小売業	1,357	1,104	22.9	1,437	▲ 5.6	1,665	1,522	9.4	1,407	18.3
	56 各種商品小売業	115	31	271.0	93	23.7	348	361	▲ 3.6	228	52.6
J	金融業, 保険業 (62~67)	97	81	19.8	141	▲ 31.2	27	29	▲ 6.9	44	▲ 38.6
K	不動産業, 物品賃貸業 (68~70)	373	570	▲ 34.6	438	▲ 14.8	164	206	▲ 20.4	297	▲ 44.8
L	学術研究, 専門・技術サービス業 (71~74)	877	1,010	▲ 13.2	935	▲ 6.2	310	283	9.5	273	13.6
M	宿泊業, 飲食サービス業 (75~77)	635	763	▲ 16.8	870	▲ 27.0	834	888	▲ 6.1	1,169	▲ 28.7
	76 飲食店	443	562	▲ 21.2	664	▲ 33.3	615	673	▲ 8.6	940	▲ 34.6
N	生活関連サービス業, 娯楽業 (78~80)	490	602	▲ 18.6	382	28.3	606	795	▲ 23.8	504	20.2
O	教育, 学習支援業 (81,82)	196	160	22.5	95	106.3	293	309	▲ 5.2	414	▲ 29.2
P	医療, 福祉 (83~85)	3,690	3,687	0.1	4,108	▲ 10.2	4,078	4,020	1.4	4,660	▲ 12.5
	83 医療業	1,296	1,288	0.6	1,319	▲ 1.7	1,097	1,114	▲ 1.5	1,096	0.1
	85 社会保険・社会福祉・介護事業	2,392	2,395	▲ 0.1	2,781	▲ 14.0	2,980	2,903	2.7	3,557	▲ 16.2
Q	複合サービス事業 (86,87)	121	30	303.3	113	7.1	84	58	44.8	96	▲ 12.5
R	サービス業(他に分類されないもの)(88~96)	2,629	2,867	▲ 8.3	3,969	▲ 33.8	1,964	1,735	13.2	2,168	▲ 9.4
	91 職業紹介・労働者派遣業	1,208	1,383	▲ 12.7	1,530	▲ 21.0	240	122	96.7	187	28.3
	92 その他の事業サービス業	1,153	1,149	0.3	1,952	▲ 40.9	1,499	1,388	8.0	1,633	▲ 8.2
S, T	公務(他に分類されるものを除く)・その他(97,99)	120	121	▲ 0.8	127	▲ 5.5	171	219	▲ 21.9	147	16.3
	合 計	18,119	19,203	▲ 5.6	21,293	▲ 14.9	12,102	11,901	1.7	13,265	▲ 8.8
	29人以下	12,066	12,701	▲ 5.0	13,967	▲ 13.6	7,825	7,577	3.3	8,715	▲ 10.2
	30~99人	3,816	3,919	▲ 2.6	4,376	▲ 12.8	2,821	2,609	8.1	2,843	▲ 0.8
	100~299人	1,589	1,953	▲ 18.6	2,226	▲ 28.6	939	1,034	▲ 9.2	1,150	▲ 18.3
	300~499人	249	263	▲ 5.3	321	▲ 22.4	273	282	▲ 3.2	172	58.7
	500~999人	137	148	▲ 7.4	223	▲ 38.6	159	305	▲ 47.9	326	▲ 51.2
	1,000人以上	262	219	19.6	180	45.6	85	94	▲ 9.6	59	44.1

(注) 産業分類は、平成25年10月改定の「日本標準産業分類」に基づく。

# 7. 年齢別常用職業紹介状況（パートタイム含む）

(単位:人、%)

区分	項目	常用(全数)												うち 常用的パートタイム						求人倍率	新就職率						
		月間有効求職者数			就職件数			月間有効求人数	月間有効求職者数			就職件数			求人倍率	新就職率											
		前年比	うち新規	うち保険受給者	前年比	うち保険受給者	前年比		うち新規	うち保険受給者	前年比	うち新規	うち保険受給者														
26年	19才以下		1,294	▲ 11.5	304	▲ 8.3	32	▲ 3.5	80	3.2	1	▲ 13.3	26.4		209	▲ 25.1	52	▲ 28.8	5	41.0	21	▲ 5.5	0	100.0	40.9		
	20～24才		7,554	▲ 9.2	1,917	▲ 9.7	1,857	▲ 10.9	384	▲ 6.4	65	▲ 3.8	20.1		903	▲ 9.2	200	▲ 10.9	260	▲ 19.0	65	▲ 4.2	10	13.9	32.4		
	25～29才		12,754	▲ 10.4	2,935	▲ 9.1	6,033	▲ 11.2	565	▲ 7.1	168	▲ 5.5	19.3		2,367	▲ 7.1	492	▲ 8.4	1,241	▲ 8.5	112	▲ 9.5	28	▲ 7.7	22.8		
	30～34才		12,279	▲ 11.3	2,729	▲ 10.3	6,217	▲ 11.5	532	▲ 9.7	148	▲ 11.9	19.5		3,091	▲ 4.0	650	▲ 4.3	1,621	▲ 3.7	150	▲ 10.5	33	▲ 0.3	23.1		
	35～39才		12,465	▲ 13.6	2,833	▲ 11.4	5,689	▲ 14.4	632	▲ 9.5	162	▲ 11.2	22.3		3,309	▲ 6.1	760	▲ 5.0	1,366	▲ 4.3	204	▲ 12.1	34	▲ 7.5	26.8		
	40～44才		13,750	▲ 8.5	3,158	▲ 6.0	5,567	▲ 10.3	750	▲ 5.5	174	▲ 9.8	23.7		3,616	▲ 3.4	879	▲ 0.1	1,097	▲ 4.2	268	▲ 10.3	35	▲ 23.2	30.5		
	45～49才		12,342	▲ 6.8	2,758	▲ 1.2	5,152	▲ 12.9	647	▲ 1.4	163	▲ 7.5	23.5		3,188	1.6	758	4.3	1,001	▲ 3.4	241	▲ 2.6	36	▲ 16.7	31.8		
	50～54才		10,412	▲ 6.0	2,191	▲ 0.7	4,829	▲ 11.2	524	0.2	145	▲ 2.9	23.9		2,737	0.7	600	3.8	1,130	▲ 3.4	200	▲ 1.3	37	▲ 2.0	33.3		
	55～59才		8,970	▲ 9.7	1,787	▲ 2.3	4,723	▲ 15.4	421	▲ 1.8	123	▲ 5.2	23.6		2,747	▲ 4.6	557	1.0	1,384	▲ 10.8	186	▲ 1.4	41	▲ 0.2	33.3		
	60～64才		11,105	▲ 12.2	2,152	▲ 8.8	6,391	▲ 13.8	514	▲ 11.5	134	▲ 7.5	23.9		4,974	▲ 9.2	969	▲ 7.0	2,827	▲ 11.3	324	▲ 12.5	71	▲ 10.7	33.5		
	65才以上		7,941	▲ 0.5	2,209	▲ 1.2	1,364	▲ 0.6	364	14.7	16	6.0	16.5		5,425	0.1	1,570	▲ 0.6	894	▲ 0.7	297	150	13	▲ 2.6	18.9		
	計		85,650	8.1	110,864	▲ 9.3	24,974	▲ 6.5	47,856	▲ 12.2	5,413	▲ 4.7	1,298	▲ 7.5	0.77	30,473	7.7	32,566	▲ 4.0	7,487	▲ 2.4	12,825	▲ 6.9	2,069	▲ 5.1	337	▲ 8.5
45才以上		50,769	▲ 7.5	11,098	▲ 2.9	22,460	▲ 12.7	2,470	▲ 1.4	579	▲ 5.5	22.3		19,071	▲ 2.9	4,454	▲ 0.5	7,236	▲ 7.8	1,248	▲ 1.5	198	▲ 7.8	198	▲ 7.8	28.0	
55才以上		28,016	▲ 8.4	6,149	▲ 4.3	12,478	▲ 13.1	1,299	▲ 2.1	272	▲ 5.7	21.1		13,147	▲ 4.6	3,096	▲ 2.4	5,105	▲ 9.5	807	▲ 1.3	125	▲ 6.7	125	▲ 6.7	26.1	
27年	19才以下		1,347	▲ 3.2	251	▲ 26.6	22	▲ 18.5	85	21.4	1	—	33.9		240	2.1	54	▲ 26.0	5	66.7	25	19.0	0	—	46.3		
	20～24才		8,144	▲ 10.6	1,778	▲ 18.1	1,893	▲ 4.7	364	▲ 13.1	61	7.0	20.5		986	0.1	195	▲ 14.5	263	▲ 9.9	60	0.0	8	14.3	30.8		
	25～29才		12,640	▲ 9.9	2,802	▲ 15.9	5,846	▲ 11.5	514	▲ 15.3	155	▲ 7.7	18.3		2,463	▲ 5.9	537	▲ 15.0	1,263	▲ 6.9	102	▲ 20.9	23	▲ 14.8	19.0		
	30～34才		11,997	▲ 11.3	2,631	▲ 14.4	5,897	▲ 13.3	488	▲ 22.4	117	▲ 27.8	17.8		3,189	▲ 7.6	689	▲ 15.0	1,601	▲ 11.1	163	▲ 10.4	31	▲ 6.1	23.7		
	35～39才		12,211	▲ 10.8	2,802	▲ 13.6	5,307	▲ 13.1	587	▲ 20.8	146	▲ 20.7	20.9		3,550	▲ 5.1	837	▲ 16.6	1,428	0.8	228	▲ 13.6	35	▲ 27.1	27.2		
	40～44才		13,627	▲ 8.4	3,090	▲ 11.7	5,245	▲ 11.5	687	▲ 14.0	150	▲ 18.5	22.2		3,882	▲ 0.9	972	▲ 10.3	1,121	0.8	281	▲ 7.6	42	7.7	28.9		
	45～49才		12,739	▲ 2.9	2,792	▲ 5.4	5,199	▲ 5.7	616	▲ 13.8	145	▲ 19.9	22.1		3,461	0.5	843	▲ 6.1	1,059	0.1	224	▲ 23.3	37	▲ 2.6	26.6		
	50～54才		10,681	▲ 3.3	2,214	▲ 4.4	4,831	▲ 6.7	512	▲ 7.1	153	0.7	23.1		2,972	5.0	638	▲ 0.6	1,198	4.1	187	▲ 6.0	35	16.7	29.3		
	55～59才		9,107	▲ 4.6	1,793	▲ 7.3	4,725	▲ 6.9	412	▲ 4.4	125	▲ 3.1	23.0		2,936	2.6	595	▲ 3.4	1,443	0.3	171	▲ 8.6	41	10.8	28.7		
	60～64才		11,021	▲ 9.6	2,040	▲ 11.2	6,213	▲ 11.2	489	▲ 12.7	128	▲ 16.3	24.0		4,936	▲ 9.4	952	▲ 12.2	2,693	▲ 13.2	316	▲ 7.6	65	▲ 14.5	33.2		
	65才以上		9,761	▲ 4.4	2,288	▲ 9.1	1,244	▲ 10.5	376	1.9	13	8.3	16.4		6,788	▲ 4.0	1,659	▲ 8.8	836	▲ 7.6	305	2.7	11	37.5	18.4		
	計		84,179	4.1	113,275	▲ 7.7	24,481	▲ 11.5	46,422	▲ 10.1	5,110	▲ 12.9	1,194	▲ 13.6	0.74	31,066	7.2	35,403	▲ 3.3	7,971	▲ 10.3	12,910	▲ 5.3	2,062	▲ 9.4	328	▲ 4.4
45才以上		53,309	▲ 5.0	11,127	▲ 7.4	22,212	▲ 8.1	2,405	▲ 8.4	564	▲ 10.0	21.6		21,093	▲ 2.6	4,687	▲ 7.4	7,229	▲ 5.6	1,203	▲ 8.7	189	0.0	189	0.0	25.7	
55才以上		29,889	▲ 6.4	6,121	▲ 9.3	12,182	▲ 9.5	1,277	▲ 6.1	266	▲ 9.5	20.9		14,660	▲ 4.7	3,206	▲ 8.9	4,972	▲ 8.7	792	▲ 4.1	117	▲ 3.3	24.7			

(注) 1. 保険受給者は雇用保険受給者。  
 2. 雇用対策法第10条により求人募集及び採用について年齢制限を行っているため、「月間有効求人数」の年齢別内訳は非表示とさせていただきます。  
 3. 「前年比」については、「当月分」は前年同月比で、「26年度月平均」は前年度比(26年度月平均/25年度月平均)で表示しております。

8. 一般職業紹介状況全数（新規学卒を除き、パートタイムを含む）「諸比率」

項目 年月	比率						
	新規 求人 倍率(倍)	有効 求人 倍率(倍)	就職率 (%)		充足率 (%)		
			新規	※雇用保険 受給者	新規	県外依存率	
22年度月平均	0.73	0.43	20.9	17.1	25.1	14.9	
23年度月平均	0.81	0.50	21.8	16.8	23.3	18.2	
24年度月平均	0.98	0.59	22.5	17.2	20.0	19.2	
25年度月平均	1.18	0.72	23.5	18.3	17.2	19.6	
26年度月平均	1.33	0.86	23.8	18.5	15.5	20.0	
平成26年 5月	1.26	0.82	23.2	15.5	18.0	18.9	
6月	1.33	0.83	26.5	21.8	17.6	20.1	
7月	1.32	0.85	24.1	18.5	15.4	20.8	
8月	1.32	0.85	23.1	20.0	13.8	21.2	
9月	1.30	0.85	23.7	21.2	15.7	19.9	
10月	1.35	0.85	23.6	17.6	14.7	20.7	
11月	1.35	0.87	27.9	23.4	14.8	19.6	
12月	1.39	0.88	29.1	24.3	14.5	21.5	
平成27年 1月	1.39	0.89	19.5	16.5	11.3	22.2	
2月	1.33	0.90	22.8	20.0	14.1	18.9	
3月	1.40	0.89	27.5	23.1	18.3	18.5	
4月	1.46	0.90	19.1	10.2	16.1	19.2	
5月	1.39	0.92	22.6	14.4	16.4	20.2	
安 定 所 別 5 月 分	横 浜	2.10	1.50	18.8	11.4	13.7	19.8
	戸 塚	0.96	0.52	22.0	12.3	17.3	12.0
	川 崎	1.26	0.94	25.3	16.1	20.6	28.5
	横須賀	0.72	0.47	25.8	14.5	25.3	4.8
	平 塚	1.05	0.61	24.8	12.4	19.7	7.8
	小田原	1.72	1.13	31.6	22.8	17.5	23.3
	藤 沢	1.17	0.78	22.6	11.2	14.6	11.2
	相模原	1.16	0.70	23.7	16.1	17.9	35.1
	厚 木	1.57	1.08	23.3	15.4	15.7	12.7
	松 田	0.89	0.55	26.9	15.5	22.7	7.3
	横浜南	0.79	0.44	25.0	16.8	25.3	9.5
	川崎北	0.98	0.54	19.3	12.5	13.1	39.8
	港 北	1.35	0.87	19.7	13.4	15.6	24.7
	大 和	1.02	0.71	24.2	17.6	16.7	13.3
	プラザ横浜	0.00	0.00	22.6	—	—	—

(注) 1. 局の月次の新規求人倍率及び有効求人倍率は季節調整値。  
 (年度、安定所別の新規求人倍率及び有効求人倍率は実数値)

季節調整法はセンサス局法Ⅱ(X-12-ARIMA)による。  
 なお、平成26年12月以前の数値は新季節指数により改訂されている。

2. 県外依存率は、パートタイムを除く。
3. ※欄は受給資格決定件数に対する割合。

### 9. ふるさとハローワーク取扱 職業紹介状況

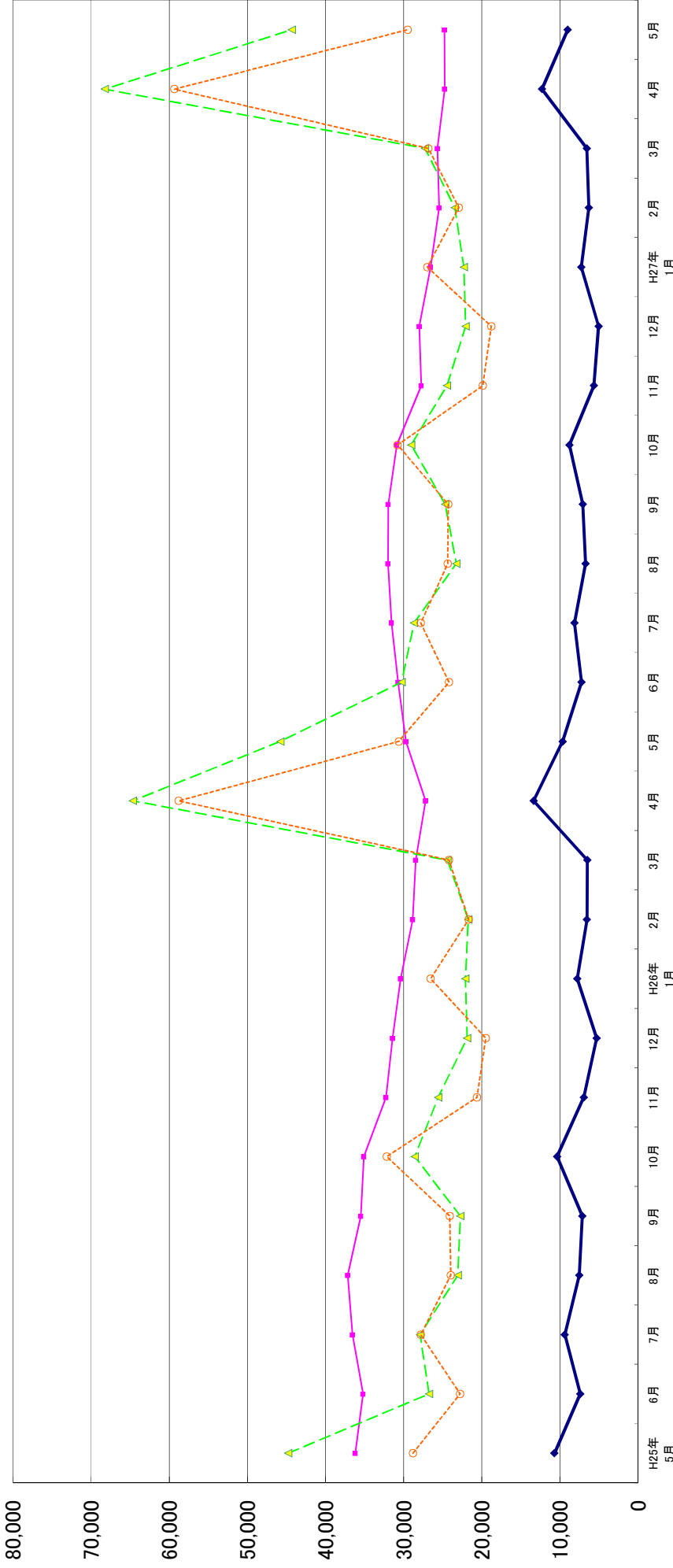
項目		新規求職申込件数	紹介件数	就職件数
年月		(件)	(件)	(件)
22年度月平均		851	2,098	229
23年度月平均		517	1,884	231
24年度月平均		425	1,802	233
25年度月平均		421	1,655	236
26年度月平均		417	1,460	229
27年度累計		811	2,855	490
前月		439	1,514	249
平成27年5月		372	1,341	241
地域別	伊勢原	70	266	44
	茅ヶ崎	130	640	104
	秦野	172	435	93



(単位:人)

### 11. 雇用保険の推移

神奈川県労働局



—◆— 受給資格決定件数   
 —■— 受給者実人員   
 -▲- 資格取得者数   
 -○- 資格喪失者数

	H25年 5月	6月	7月	8月	9月	10月	11月	12月	H26年 1月	2月	3月	4月	5月	6月	7月	8月	9月	10月	11月	12月	H27年 1月	2月	3月	4月	5月
受給資格決定件数	10,702	7,400	9,381	7,529	7,143	10,369	6,945	5,307	7,774	6,544	6,506	13,373	9,665	7,243	8,149	6,706	7,065	8,780	5,659	5,056	7,267	6,315	6,559	12,313	9,013
受給者実人員	36,200	35,182	36,544	37,154	35,477	35,083	32,257	31,418	30,388	28,845	28,461	27,194	29,714	30,720	31,537	32,003	31,972	30,866	27,734	28,014	26,562	25,470	25,680	24,740	24,778
資格取得者数	44,779	26,741	27,912	23,065	22,735	28,578	25,574	21,890	22,112	21,728	24,399	64,664	45,784	30,250	28,665	23,249	24,682	29,035	24,453	22,061	22,310	23,449	27,273	68,261	44,337
資格喪失者数	28,809	22,772	27,804	23,957	24,092	32,153	20,617	19,483	26,555	21,698	24,205	58,795	30,611	24,193	27,810	24,361	24,303	30,788	19,862	18,787	26,979	22,929	26,842	59,351	29,496