

1. 一般職業紹介状況（新規学卒者を除き、パートタイムを含む）主要項目

年 月		平成27年 4月	前 月	前 月 比 (%,ポイント)	前年同月	前年同月比 (%,ポイント)
全 数	1 新規求職申込件数(件)	33,817	26,372	28.2	36,537	▲ 7.4
	2 月間有効求職者数(人)	116,082	108,607	6.9	122,039	▲ 4.9
	3 新規求人数(人)	34,558	34,394	0.5	32,897	5.0
	4 月間有効求人数(人)	98,480	103,049	▲ 4.4	92,763	6.2
	5 紹介件数(件)	49,897	53,582	▲ 6.9	58,025	▲ 14.0
	6 就職件数(件)	6,459	7,244	▲ 10.8	6,985	▲ 7.5
	7 充足数(人)	5,574	6,291	▲ 11.4	5,929	▲ 6.0
	8 新規求人倍率(3/1)(倍)	1.02	1.30	▲ 0.28	0.90	0.12
	季節調整値(倍)	1.46	1.40	0.06	1.26	0.20
	9 有効求人倍率(4/2)(倍)	0.85	0.95	▲ 0.10	0.76	0.09
	季節調整値(倍)	0.90	0.89	0.01	0.80	0.10
	10 紹介率 (5/2×100)(%)	43.0	49.3	▲ 6.3	47.5	▲ 4.5
11 就職率 (6/1×100)(%)	19.1	27.5	▲ 8.4	19.1	0.0	
12 充足率 (7/3×100)(%)	16.1	18.3	▲ 2.2	18.0	▲ 1.9	

(注) 1. 季節調整法はセンサス局法Ⅱ(X-12-ARIMA)による。

なお、平成26年12月以前の季節調整値は、平成27年1月分公表時に新季節指数により改訂されている。

2. ▲は減少

2. 一般職業紹介状況全数

項目 年月	1. 新規求職申込件数 (件)		2. 月間有効求職者数 (人)		3. 紹介件数 (件)	
		うち 男子		うち 男子		うち 男子
22年度月平均	33,219	17,658	150,025	81,792	81,397	52,067
23年度月平均	31,631	16,337	139,923	73,743	71,616	44,711
24年度月平均	29,222	14,951	133,173	69,404	64,506	38,993
25年度月平均	26,781	13,415	122,543	63,067	56,301	33,410
26年度月平均	25,347	12,552	111,959	56,723	47,994	27,896
平成26年 4月	36,537	17,994	122,039	62,191	58,025	33,092
5月	28,033	13,370	123,774	62,536	54,055	30,653
6月	24,617	12,079	120,799	60,782	50,011	29,383
7月	25,557	13,308	116,593	58,879	49,290	29,989
8月	22,515	11,305	112,465	56,857	42,934	25,504
9月	26,146	12,664	113,866	57,245	49,405	28,742
10月	26,626	13,340	114,512	57,453	50,227	29,316
11月	19,659	9,969	108,627	54,941	40,159	24,063
12月	17,380	9,132	99,518	51,278	35,319	21,702
平成27年 1月	25,603	12,598	99,781	51,358	42,965	24,587
2月	25,122	11,924	102,924	52,274	49,950	27,438
3月	26,372	12,938	108,607	54,886	53,582	30,278
4月	33,817	16,387	116,082	58,383	49,897	27,968
前月比 (%)	28.2	26.7	6.9	6.4	▲ 6.9	▲ 7.6
前年同月比 (%)	▲ 7.4	▲ 8.9	▲ 4.9	▲ 6.1	▲ 14.0	▲ 15.5

安定所別 4月分	横浜	5,272	2,539	18,083	8,985	6,692	3,544
	戸塚	2,100	1,007	7,116	3,582	2,810	1,507
	川崎	2,386	1,234	8,219	4,345	3,477	1,936
	横須賀	1,590	768	5,558	2,871	2,196	1,302
	平塚	1,522	796	5,633	3,084	2,416	1,455
	小田原	966	501	3,354	1,787	1,365	813
	藤沢	3,122	1,433	10,648	5,143	4,404	2,334
	相模原	2,845	1,359	9,959	5,064	4,457	2,736
	厚木	1,795	935	6,735	3,541	2,509	1,498
	松田	1,143	607	3,634	2,000	1,361	825
	横浜南	1,284	645	4,004	2,059	1,440	825
	川崎北	3,610	1,618	12,413	5,878	5,217	2,784
	港北	3,243	1,519	10,892	5,264	4,262	2,388
	大和	1,457	760	4,834	2,495	2,324	1,448
	プラザ横浜	1,482	666	5,000	2,285	4,967	2,573

(新規学卒を除き、パートタイムを含む)

	4. 就職件数 (件)		5. 新規 求人数 (人)	6. 月間有効 求人数 (人)	7. 充足数 (人)
	うち 男子	うち雇用保険 受給者			
6,952	3,874	1,698	24,322	64,581	6,110
6,908	3,835	1,608	25,688	69,287	5,985
6,588	3,544	1,598	28,525	78,879	5,698
6,294	3,315	1,529	31,518	88,481	5,429
6,028	3,150	1,414	33,752	95,740	5,217
6,985	3,654	1,463	32,897	92,763	5,929
6,500	3,369	1,500	31,104	89,740	5,588
6,520	3,359	1,580	31,750	90,345	5,592
6,157	3,409	1,511	34,664	92,327	5,350
5,196	2,856	1,338	32,490	93,385	4,482
6,194	3,249	1,501	34,606	96,801	5,424
6,291	3,257	1,545	37,312	99,983	5,491
5,478	2,903	1,323	31,770	98,487	4,700
5,050	2,735	1,230	30,180	94,439	4,389
4,996	2,668	1,201	38,363	97,138	4,345
5,723	2,821	1,263	35,497	100,428	5,022
7,244	3,516	1,515	34,394	103,049	6,291
6,459	3,369	1,258	34,558	98,480	5,574
▲ 10.8	▲ 4.2	▲ 17.0	0.5	▲ 4.4	▲ 11.4
▲ 7.5	▲ 7.8	▲ 14.0	5.0	6.2	▲ 6.0

816	430	159	9,446	28,642	1,179
425	226	90	1,283	3,518	256
486	266	107	3,129	7,941	569
375	184	77	940	2,759	247
378	210	73	1,257	3,675	236
248	147	43	1,499	3,711	242
595	299	118	2,953	8,535	469
552	290	98	2,564	7,167	465
401	197	73	3,060	7,828	403
244	137	42	785	2,032	186
233	112	54	592	1,741	212
547	271	110	2,317	6,773	372
451	245	86	3,423	10,670	508
322	197	59	1,310	3,488	230
386	158	69	0	0	0

3. 一般職業紹介状況全数

項目 年月	1. 新規求職申込件数 (件)		2. 月間有効求職者数 (人)		3. 紹介件数 (件)	
		うち 男子		うち 男子		うち 男子
22年度月平均	24,674	15,331	114,715	72,565	61,984	43,729
23年度月平均	22,970	13,949	103,985	64,172	54,143	37,435
24年度月平均	21,033	12,693	97,108	59,498	48,303	32,451
25年度月平均	19,077	11,257	88,460	53,410	41,534	27,505
26年度月平均	17,628	10,304	78,719	46,850	34,974	22,674
平成26年 4月	24,813	14,227	86,459	51,419	42,549	27,043
5月	18,902	10,901	86,517	51,320	38,898	24,839
6月	17,033	9,996	83,734	49,712	36,682	24,241
7月	18,420	11,119	82,003	48,908	36,971	24,613
8月	16,121	9,458	79,748	47,420	31,887	20,900
9月	17,791	10,538	80,131	47,723	35,285	23,451
10月	18,486	10,856	80,126	47,565	36,432	23,576
11月	13,876	8,209	76,086	45,292	29,479	19,448
12月	12,519	7,592	70,299	42,279	26,438	17,879
平成27年 1月	17,945	10,361	70,756	42,419	31,437	20,009
2月	17,401	9,791	72,608	43,052	35,320	21,894
3月	18,225	10,605	76,160	45,090	38,310	24,191
4月	22,244	12,559	79,893	47,032	35,774	22,637
前月比 (%)	22.1	18.4	4.9	4.3	▲ 6.6	▲ 6.4
前年同月比 (%)	▲ 10.4	▲ 11.7	▲ 7.6	▲ 8.5	▲ 15.9	▲ 16.3

安 定 所 別 4 月 分	横 浜	3,587	1,951	12,667	7,223	4,757	2,780
	戸 塚	1,318	741	4,740	2,799	1,889	1,177
	川 崎	1,582	970	5,805	3,592	2,550	1,618
	横須賀	951	545	3,502	2,108	1,508	1,015
	平 塚	952	586	3,734	2,397	1,738	1,186
	小田原	622	369	2,265	1,403	968	615
	藤 沢	1,978	1,078	7,139	4,110	3,054	1,881
	相模原	1,849	1,025	6,905	4,108	3,165	2,239
	厚 木	1,180	704	4,553	2,840	1,848	1,226
	松 田	725	459	2,428	1,561	922	644
	横浜南	780	465	2,588	1,579	992	667
	川崎北	2,444	1,289	8,797	4,897	3,861	2,316
	港 北	2,170	1,202	7,497	4,325	3,089	1,963
	大 和	965	591	3,336	2,074	1,662	1,188
	フラスカ横浜	1,141	584	3,937	2,016	3,771	2,122

(新規学卒・パートタイムを除く)

	4. 就職件数 (件)		5. 新規 求人数 (人)	6. 月間有効 求人数 (人)	7. 他県への 就職件数 (人)	8. 充足数 (人)	9. 他県から の充足数 (人)	
	うち 男子	うち雇用保険 受給者						
	4,140	2,845	1,217	14,817	40,301	1,049	3,607	537
	4,108	2,772	1,156	16,107	44,275	1,218	3,506	637
	3,937	2,603	1,144	17,719	49,806	1,206	3,359	644
	3,707	2,399	1,089	19,479	55,353	1,130	3,187	626
	3,547	2,279	1,012	20,868	59,881	1,079	3,060	611
	4,095	2,657	1,045	20,562	57,805	1,276	3,401	626
	3,811	2,440	1,100	19,203	56,158	1,169	3,244	612
	3,800	2,442	1,135	19,866	56,834	1,179	3,240	652
	3,722	2,481	1,133	22,066	58,638	1,131	3,254	676
	3,161	2,088	960	20,132	59,255	1,005	2,709	574
	3,629	2,386	1,067	21,563	61,012	1,034	3,213	638
	3,618	2,330	1,103	22,830	62,397	1,060	3,192	661
	3,175	2,067	938	19,757	61,497	976	2,703	530
	3,027	1,985	872	19,002	59,125	938	2,631	565
	2,980	1,936	858	23,679	60,953	931	2,615	581
	3,402	2,076	874	21,099	62,062	978	2,979	564
	4,146	2,462	1,055	20,657	62,830	1,265	3,539	653
	3,863	2,481	912	21,293	60,281	1,149	3,298	633
	▲ 6.8	0.8	▲ 13.6	3.1	▲ 4.1	▲ 9.2	▲ 6.8	▲ 3.1
	▲ 5.7	▲ 6.6	▲ 12.7	3.6	4.3	▲ 10.0	▲ 3.0	1.1

480	306	111	5,846	18,585	123	689	135
259	172	71	817	2,157	60	152	14
295	196	77	2,141	5,267	114	371	111
204	135	52	468	1,353	29	121	6
239	155	59	691	2,095	40	132	8
154	103	32	895	2,002	29	139	28
333	222	81	1,595	4,702	77	248	36
354	219	74	1,778	4,791	154	291	86
244	145	53	2,060	5,098	55	246	32
150	100	28	461	1,146	17	113	3
130	84	36	349	978	40	114	12
321	198	86	1,289	3,785	189	231	80
266	177	63	2,043	6,061	95	293	68
191	146	42	860	2,261	46	158	14
243	123	47	0	0	81	0	0

4. 中高年齢者の職業紹介状況

項目 年月	新規	求職申込件数(件)			月間	有効求職者数(人)			
		55～59歳	60～64歳	65歳以上		55～59歳	60～64歳	65歳以上	
22年度月平均	8,528	1,812	1,931	633	44,206	10,565	10,355	2,206	
23年度月平均	7,858	1,559	1,766	575	39,739	8,456	9,712	2,142	
24年度月平均	7,459	1,428	1,535	613	37,665	7,691	8,449	2,371	
25年度月平均	6,961	1,279	1,321	658	35,322	7,069	7,186	2,562	
26年度月平均	6,750	1,232	1,186	727	32,007	6,230	6,140	2,763	
平成26年 4月	9,835	1,781	2,018	1,347	34,941	6,759	6,947	3,166	
5月	7,048	1,318	1,215	783	34,737	6,689	6,751	3,366	
6月	6,380	1,109	1,089	634	33,948	6,469	6,577	3,304	
7月	7,012	1,315	1,256	742	33,300	6,418	6,526	2,850	
8月	6,125	1,156	1,034	597	32,423	6,334	6,355	2,634	
9月	6,547	1,224	1,094	653	32,336	6,399	6,292	2,612	
10月	7,012	1,250	1,250	760	32,406	6,416	6,171	2,687	
11月	5,185	920	901	524	30,690	5,986	5,799	2,556	
12月	5,058	900	884	500	28,870	5,626	5,488	2,399	
平成27年 1月	6,984	1,336	1,170	741	29,181	5,769	5,477	2,383	
2月	6,831	1,217	1,195	667	29,990	5,820	5,601	2,481	
3月	6,982	1,260	1,129	776	31,265	6,077	5,700	2,723	
4月	9,261	1,592	1,757	1,514	33,402	6,301	6,217	3,534	
前月比(%)	32.6	26.3	55.6	95.1	6.8	3.7	9.1	29.8	
前年同月比(%)	▲ 5.8	▲ 10.6	▲ 12.9	12.4	▲ 4.4	▲ 6.8	▲ 10.5	11.6	
安 定 所 別 4 月 分	横浜	1,449	264	291	265	5,234	1,024	1,011	603
	戸塚	578	78	115	135	2,064	352	427	287
	川崎	659	133	126	100	2,337	478	452	209
	横須賀	413	69	78	68	1,548	309	315	166
	平塚	396	76	89	49	1,490	293	311	140
	小田原	265	50	53	35	1,000	206	212	90
	藤沢	858	113	170	142	3,009	497	538	323
	相模原	749	127	135	116	2,730	500	455	286
	厚木	466	82	78	79	1,785	336	334	200
	松田	317	55	66	45	1,067	214	226	99
	横浜南	354	66	74	73	1,229	245	258	174
	川崎北	975	182	183	150	3,487	671	608	330
	港北	879	147	153	148	3,192	603	577	330
	大和	403	68	70	58	1,411	252	232	142
プラザ横浜	500	82	76	51	1,819	321	261	155	

(注) 中高年齢者とは 45歳以上。

(パートタイムを除く)

	紹介件数 (件)			就職件数 (件)			就職率 (%)	
	55～59歳	60～64歳	65歳以上	55～59歳	60～64歳	65歳以上		
23,317	5,177	3,059	516	1,283	292	232	50	15.0
20,572	4,541	2,793	442	1,279	269	238	44	16.3
19,174	4,034	2,475	516	1,318	264	237	52	17.7
17,590	3,726	2,205	603	1,335	259	229	64	19.2
15,320	3,187	1,804	682	1,323	258	208	73	19.6
17,717	3,766	2,097	854	1,422	283	226	70	14.5
16,593	3,570	1,966	739	1,417	260	236	78	20.1
15,912	3,191	1,837	630	1,345	284	210	68	21.1
16,089	3,365	1,850	635	1,338	271	211	63	19.1
14,111	3,026	1,813	574	1,225	237	197	62	20.0
15,666	3,262	1,807	719	1,393	279	222	72	21.3
16,006	3,404	1,636	742	1,341	263	218	73	19.1
13,322	2,690	1,500	595	1,184	225	189	85	22.8
12,088	2,599	1,434	501	1,206	225	176	69	23.8
14,221	2,925	1,637	603	1,146	222	170	64	16.4
15,748	3,160	2,007	788	1,279	243	217	72	18.7
16,364	3,289	2,062	799	1,574	298	224	101	22.5
15,802	3,174	1,910	880	1,418	273	211	105	15.3
▲ 3.4	▲ 3.5	▲ 7.4	10.1	▲ 9.9	▲ 8.4	▲ 5.8	4.0	▲ 7.2
▲ 10.8	▲ 15.7	▲ 8.9	3.0	▲ 0.3	▲ 3.5	▲ 6.6	50.0	0.9
1,943	384	244	134	174	40	23	13	12.0
826	150	126	75	108	20	26	12	18.7
1,061	216	85	46	98	20	9	3	14.9
612	159	61	24	73	14	8	2	17.7
777	183	103	54	69	14	7	3	17.4
398	103	50	9	54	18	11	1	20.4
1,409	272	142	60	113	18	19	10	13.2
1,388	270	206	62	121	27	11	8	16.2
715	139	85	42	80	16	11	2	17.2
343	83	54	20	61	11	9	6	19.2
434	134	62	24	49	9	14	3	13.8
1,637	326	177	98	120	23	21	11	12.3
1,598	293	219	64	107	15	17	9	12.2
761	144	57	48	86	13	14	11	21.3
1,900	318	239	120	105	15	11	11	21.0

5. パートタイム職業紹介状況

項目 年月		新規求職申込件数		月間有効求職者数		新 規	月間有効	就職件数	
		(件)	うち 男子	(人)	うち 男子	求人数 (人)	求人数 (人)	(件)	うち 男子
22年度月平均		8,545	2,327	35,309	9,227	9,505	24,279	2,812	1,030
23年度月平均		8,661	2,389	35,939	9,572	9,582	25,013	2,800	1,063
24年度月平均		8,189	2,257	36,065	9,906	10,806	29,073	2,651	942
25年度月平均		7,704	2,158	34,083	9,657	12,038	33,127	2,587	917
26年度月平均		7,720	2,247	33,240	9,873	12,884	35,860	2,481	871
平成26年 4月		11,724	3,767	35,580	10,772	12,335	34,958	2,890	997
5月		9,131	2,469	37,257	11,216	11,901	33,582	2,689	929
6月		7,584	2,083	37,065	11,070	11,884	33,511	2,720	917
7月		7,137	2,189	34,590	9,971	12,598	33,689	2,435	928
8月		6,394	1,847	32,717	9,437	12,358	34,130	2,035	768
9月		8,355	2,126	33,735	9,522	13,043	35,789	2,565	863
10月		8,140	2,484	34,386	9,888	14,482	37,586	2,673	927
11月		5,783	1,760	32,541	9,649	12,013	36,990	2,303	836
12月		4,861	1,540	29,219	8,999	11,178	35,314	2,023	750
平成27年 1月		7,658	2,237	29,025	8,939	14,684	36,185	2,016	732
2月		7,721	2,133	30,316	9,222	14,398	38,366	2,321	745
3月		8,147	2,333	32,447	9,796	13,737	40,219	3,098	1,054
4月		11,573	3,828	36,189	11,351	13,265	38,199	2,596	888
前月比(%)		42.1	64.1	11.5	15.9	▲ 3.4	▲ 5.0	▲ 16.2	▲ 15.7
前年同月比(%)		▲ 1.3	1.6	1.7	5.4	7.5	9.3	▲ 10.2	▲ 10.9
安定所別 4月分	横 浜	1,685	588	5,416	1,762	3,600	10,057	336	124
	戸 塚	782	266	2,376	783	466	1,361	166	54
	川 崎	804	264	2,414	753	988	2,674	191	70
	横須賀	639	223	2,056	763	472	1,406	171	49
	平 塚	570	210	1,899	687	566	1,580	139	55
	小田原	344	132	1,089	384	604	1,709	94	44
	藤 沢	1,144	355	3,509	1,033	1,358	3,833	262	77
	相模原	996	334	3,054	956	786	2,376	198	71
	厚 木	615	231	2,182	701	1,000	2,730	157	52
	松 田	418	148	1,206	439	324	886	94	37
	横浜南	504	180	1,416	480	243	763	103	28
	川崎北	1,166	329	3,616	981	1,028	2,988	226	73
	港 北	1,073	317	3,395	939	1,380	4,609	185	68
	大 和	492	169	1,498	421	450	1,227	131	51
	プラザ横浜	341	82	1,063	269	0	0	143	35

6. 産業別／規模別新規求人状況

平成27年 4月

(単位:人、%)

規 模	項 目	一 般 (パートタイムを除く)				パートタイム					
		今 月	前年同月	前年同月比	前 月	前月比	今 月	前年同月	前年同月比	前 月	前月比
A, B	農, 林, 漁業 (01~04)	25	27	▲ 7.4	16	56.3	20	42	▲ 52.4	21	▲ 4.8
C	鉱業, 採石業, 砂利採取業 (05)	0	0	—	2	▲ 100.0	0	0	—	0	—
D	建設業 (06~08)	2,931	3,087	▲ 5.1	2,610	12.3	291	232	25.4	166	75.3
	06 総合工事業	1,484	1,593	▲ 6.8	1,406	5.5	206	136	51.5	107	92.5
E	製造業 (09~32)	1,717	1,683	2.0	1,736	▲ 1.1	721	865	▲ 16.6	1,055	▲ 31.7
	09 食料品製造業	185	207	▲ 10.6	155	19.4	284	288	▲ 1.4	309	▲ 8.1
	10 飲料・たばこ・飼料製造業	9	10	▲ 10.0	4	125.0	0	4	▲ 100.0	32	▲ 100.0
	11 繊維工業	2	10	▲ 80.0	13	▲ 84.6	1	15	▲ 93.3	10	▲ 90.0
	12 木材・木製品製造業(家具を除く)	4	5	▲ 20.0	11	▲ 63.6	2	2	0.0	0	—
	13 家具・装備品製造業	13	9	44.4	6	116.7	6	10	▲ 40.0	7	▲ 14.3
	14 パルプ・紙・紙加工品製造業	26	38	▲ 31.6	49	▲ 46.9	26	30	▲ 13.3	68	▲ 61.8
	15 印刷・同関連業	50	53	▲ 5.7	49	2.0	14	26	▲ 46.2	23	▲ 39.1
	16 化学工業	95	92	3.3	71	33.8	61	193	▲ 68.4	269	▲ 77.3
	17 石油製品・石炭製品製造業	9	2	350.0	0	—	7	0	—	0	—
	18 プラスチック製品製造業(別掲を除く)	40	47	▲ 14.9	86	▲ 53.5	20	42	▲ 52.4	24	▲ 16.7
	19 ゴム製品製造業	34	23	47.8	15	126.7	7	5	40.0	7	0.0
	21 窯業・土石製品製造業	41	48	▲ 14.6	28	46.4	2	4	▲ 50.0	5	▲ 60.0
	22 鉄鋼業	15	31	▲ 51.6	23	▲ 34.8	0	0	—	1	▲ 100.0
	23 非鉄金属製造業	3	11	▲ 72.7	24	▲ 87.5	2	5	▲ 60.0	3	▲ 33.3
	24 金属製品製造業	183	212	▲ 13.7	185	▲ 1.1	42	38	10.5	49	▲ 14.3
	25 はん用機械器具製造業	180	150	20.0	179	0.6	27	30	▲ 10.0	23	17.4
	26 生産用機械器具製造業	91	80	13.8	134	▲ 32.1	16	15	6.7	16	0.0
	27 業務用機械器具製造業	64	73	▲ 12.3	78	▲ 17.9	23	24	▲ 4.2	6	283.3
	28 電子部品・デバイス・電子回路製造業	68	42	61.9	91	▲ 25.3	27	25	8.0	32	▲ 15.6
	29 電気機械器具製造業	200	203	▲ 1.5	177	13.0	70	34	105.9	111	▲ 36.9
	(293,294,301 民生用電気機器等)	73	85	▲ 14.1	45	62.2	17	18	▲ 5.6	48	▲ 64.6
	(296,297,302,303,28 電子機器等)	133	102	30.4	174	▲ 23.6	72	41	75.6	47	53.2
	30 情報通信機械器具製造業	85	76	11.8	65	30.8	15	18	▲ 16.7	11	36.4
	31 輸送用機械器具製造業	297	237	25.3	265	12.1	40	49	▲ 18.4	42	▲ 4.8
	(311 自動車・同附属品製造業)	211	184	14.7	200	5.5	36	44	▲ 18.2	35	2.9
	(273,274,275,323 精密機械器具等)	56	57	▲ 1.8	65	▲ 13.8	20	17	17.6	6	233.3
	20.32 その他の製造業	23	24	▲ 4.2	28	▲ 17.9	29	8	262.5	7	314.3
F	電気・ガス・熱供給・水道業 (33~36)	25	41	▲ 39.0	30	▲ 16.7	2	14	▲ 85.7	5	▲ 60.0
G	情報通信業 (37~41)	1,640	1,502	9.2	1,522	7.8	149	82	81.7	148	0.7
	39 情報サービス業	1,564	1,414	10.6	1,384	13.0	51	50	2.0	95	▲ 46.3
H	運輸業, 郵便業 (42~49)	1,762	2,018	▲ 12.7	1,632	8.0	456	578	▲ 21.1	498	▲ 8.4
I	卸売業, 小売業 (50~61)	2,015	1,544	30.5	1,738	15.9	1,854	1,594	16.3	1,999	▲ 7.3
	50~55 卸売業	578	484	19.4	521	10.9	447	324	38.0	298	50.0
	56~61 小売業	1,437	1,060	35.6	1,217	18.1	1,407	1,270	10.8	1,701	▲ 17.3
	56 各種商品小売業	93	96	▲ 3.1	120	▲ 22.5	228	196	16.3	267	▲ 14.6
J	金融業, 保険業 (62~67)	141	125	12.8	58	143.1	44	51	▲ 13.7	36	22.2
K	不動産業, 物品賃貸業 (68~70)	438	449	▲ 2.4	497	▲ 11.9	297	196	51.5	177	67.8
L	学術研究, 専門・技術サービス業 (71~74)	935	842	11.0	969	▲ 3.5	273	417	▲ 34.5	280	▲ 2.5
M	宿泊業, 飲食サービス業 (75~77)	870	878	▲ 0.9	752	15.7	1,169	965	21.1	1,000	16.9
	76 飲食店	664	707	▲ 6.1	560	18.6	940	747	25.8	728	29.1
N	生活関連サービス業, 娯楽業 (78~80)	382	681	▲ 43.9	561	▲ 31.9	504	688	▲ 26.7	823	▲ 38.8
O	教育, 学習支援業 (81,82)	95	145	▲ 34.5	309	▲ 69.3	414	274	51.1	564	▲ 26.6
P	医療, 福祉 (83~85)	4,108	3,967	3.6	4,706	▲ 12.7	4,660	4,222	10.4	4,824	▲ 3.4
	83 医療業	1,319	1,348	▲ 2.2	1,722	▲ 23.4	1,096	1,067	2.7	1,234	▲ 11.2
	85 社会保険・社会福祉・介護事業	2,781	2,609	6.6	2,982	▲ 6.7	3,557	3,145	13.1	3,575	▲ 0.5
Q	複合サービス事業 (86,87)	113	42	169.0	69	63.8	96	40	140.0	96	0.0
R	サービス業(他に分類されないもの)(88~96)	3,969	3,344	18.7	3,545	12.0	2,168	1,958	10.7	2,156	0.6
	91 職業紹介・労働者派遣業	1,530	1,349	13.4	1,411	8.4	187	205	▲ 8.8	343	▲ 45.5
	92 その他の事業サービス業	1,952	1,519	28.5	1,732	12.7	1,633	1,526	7.0	1,539	6.1
S, T	公務(他に分類されるものを除く)・その他(97,99)	127	187	▲ 32.1	347	▲ 63.4	147	117	25.6	550	▲ 73.3
	合 計	21,293	20,562	3.6	21,099	0.9	13,265	12,335	7.5	14,398	▲ 7.9
	29人以下	13,967	13,533	3.2	13,697	2.0	8,715	8,233	5.9	9,364	▲ 6.9
	30~99人	4,376	4,181	4.7	4,665	▲ 6.2	2,843	2,605	9.1	3,218	▲ 11.7
	100~299人	2,226	2,097	6.2	2,007	10.9	1,150	1,075	7.0	1,264	▲ 9.0
	300~499人	321	310	3.5	246	30.5	172	181	▲ 5.0	235	▲ 26.8
	500~999人	223	242	▲ 7.9	268	▲ 16.8	326	171	90.6	238	37.0
	1,000人以上	180	199	▲ 9.5	216	▲ 16.7	59	70	▲ 15.7	79	▲ 25.3

(注) 産業分類は、平成25年10月改定の「日本標準産業分類」に基づく。

7. 年齢別常用職業紹介状況（パートタイム含む）

（単位：人、％）

区分	項目	常用（全数）														うち 常用的パートタイム											
		月間有効求職者数				就職件数				求人数		月間有効求職者数				就職件数		求人倍率									
		前年比		うち新規		うち保険受給者		前年比		うち保険受給者		前年比		うち新規		うち保険受給者		前年比		うち保険受給者							
		前年比	前年比	前年比	前年比	前年比	前年比	前年比	前年比	前年比	前年比	前年比	前年比	前年比	前年比	前年比	前年比	前年比	前年比	前年比	前年比						
26年	19才以下		1,294	▲ 11.5	304	▲ 8.3	32	▲ 3.5	80	3.2	1	▲ 13.3			209	▲ 25.1	52	▲ 28.8	5	41.0	21	▲ 5.5	0	100.0		40.9	
	20～24才		7,554	▲ 9.2	1,917	▲ 9.7	1,857	▲ 10.9	384	▲ 6.4	65	▲ 3.8			903	▲ 9.2	200	▲ 10.9	260	▲ 19.0	65	▲ 4.2	10	13.9		32.4	
	25～29才		12,754	▲ 10.4	2,935	▲ 9.1	6,033	▲ 11.2	565	▲ 7.1	168	▲ 5.5			2,367	▲ 7.1	492	▲ 8.4	1,241	▲ 8.5	112	▲ 9.5	28	▲ 7.7		22.8	
	30～34才		12,279	▲ 11.3	2,729	▲ 10.3	6,217	▲ 11.5	532	▲ 9.7	148	▲ 11.9			3,091	▲ 4.0	650	▲ 4.3	1,621	▲ 3.7	150	▲ 10.5	33	▲ 0.3		23.1	
	35～39才		12,465	▲ 13.6	2,833	▲ 11.4	5,689	▲ 14.4	632	▲ 9.5	162	▲ 11.2			3,309	▲ 6.1	760	▲ 5.0	1,366	▲ 4.3	204	▲ 12.1	34	▲ 7.5		26.8	
	40～44才		13,750	▲ 8.5	3,158	▲ 6.0	5,567	▲ 10.3	750	▲ 5.5	174	▲ 9.8			3,616	▲ 3.4	879	▲ 0.1	1,097	▲ 4.2	268	▲ 10.3	35	▲ 23.2		30.5	
	45～49才		12,342	▲ 6.8	2,758	▲ 1.2	5,152	▲ 12.9	647	▲ 1.4	163	▲ 7.5			3,188	1.6	758	4.3	1,001	▲ 3.4	241	▲ 2.6	36	▲ 16.7		31.8	
	50～54才		10,412	▲ 6.0	2,191	▲ 0.7	4,829	▲ 11.2	524	0.2	145	▲ 2.9			2,737	0.7	600	3.8	1,130	▲ 3.4	200	▲ 1.3	37	▲ 2.0		33.3	
	55～59才		8,970	▲ 9.7	1,787	▲ 2.3	4,723	▲ 15.4	421	▲ 1.8	123	▲ 5.2			2,747	▲ 4.6	557	1.0	1,384	▲ 10.8	186	▲ 1.4	41	▲ 0.2		33.3	
	60～64才		11,105	▲ 12.2	2,152	▲ 8.8	6,391	▲ 13.8	514	▲ 11.5	134	▲ 7.5			4,974	▲ 9.2	969	▲ 7.0	2,827	▲ 11.3	324	▲ 12.5	71	▲ 10.7		33.5	
65才以上		7,941	▲ 0.5	2,209	▲ 1.2	1,364	▲ 0.6	364	14.7	16	6.0			5,425	0.1	1,570	▲ 0.6	894	▲ 0.7	297	15.0	13	▲ 2.6		18.9		
計		85,650	8.1	110,864	▲ 9.3	24,974	▲ 6.5	47,856	▲ 12.2	5,413	▲ 7.5	0.77	21.7	30,473	7.7	32,566	▲ 4.0	7,487	▲ 2.4	12,825	▲ 6.9	2,069	▲ 5.1	337	▲ 8.5	0.94	27.6
45才以上		50,769	▲ 7.5	11,098	▲ 2.9	22,460	▲ 12.7	2,470	▲ 1.4	579	▲ 5.5			19,071	▲ 2.9	4,454	▲ 0.5	7,236	▲ 7.8	1,248	▲ 1.5	198	▲ 7.8		28.0		
55才以上		28,016	▲ 8.4	6,149	▲ 4.3	12,478	▲ 13.1	1,299	▲ 2.1	272	▲ 5.7			13,147	▲ 4.6	3,096	▲ 2.4	5,105	▲ 9.5	807	▲ 1.3	125	▲ 6.7		26.1		
27年	19才以下		1,402	▲ 1.6	316	▲ 13.7	14	▲ 41.7	205	▲ 8.5	1	▲ 66.7			246	3.8	72	20.0	2	▲ 33.3	47	▲ 11.3	0	—		65.3	
	20～24才		7,991	▲ 6.3	2,592	▲ 11.5	1,794	▲ 4.2	441	▲ 12.0	51	▲ 17.7			947	▲ 2.3	280	▲ 4.8	256	▲ 6.9	66	▲ 26.7	2	▲ 66.7		23.6	
	25～29才		12,792	▲ 7.9	3,726	▲ 9.5	5,732	▲ 8.9	579	▲ 12.4	134	▲ 14.6			2,376	▲ 4.7	719	▲ 1.1	1,169	▲ 7.6	127	0.0	18	▲ 47.1		17.7	
	30～34才		12,037	▲ 10.7	3,299	▲ 14.0	5,811	▲ 11.3	593	▲ 6.9	146	▲ 3.9			3,119	▲ 4.8	893	▲ 7.6	1,541	▲ 7.6	172	▲ 14.0	32	▲ 11.1		19.3	
	35～39才		12,210	▲ 9.7	3,365	▲ 12.7	5,194	▲ 12.5	641	▲ 16.6	160	▲ 11.6			3,469	▲ 1.8	1,063	▲ 3.3	1,380	3.6	226	▲ 19.0	37	▲ 11.9		21.3	
	40～44才		13,808	▲ 6.3	3,741	▲ 9.7	5,175	▲ 11.0	798	0.9	157	▲ 6.0			3,799	3.2	1,053	▲ 8.9	1,069	0.8	289	0.7	37	37.0		27.4	
	45～49才		12,941	▲ 1.2	3,327	▲ 2.9	5,123	▲ 6.1	698	▲ 3.2	159	▲ 9.1			3,438	4.4	959	▲ 0.5	1,029	▲ 1.2	256	▲ 4.5	30	▲ 3.2		26.7	
	50～54才		10,747	▲ 1.9	2,816	▲ 5.9	4,667	▲ 8.8	577	3.6	131	▲ 20.1			2,994	9.5	794	2.2	1,120	▲ 1.7	243	10.0	42	▲ 25.0		30.6	
	55～59才		9,212	▲ 3.7	2,330	▲ 8.3	4,587	▲ 10.6	432	▲ 7.7	110	▲ 19.1			2,930	4.2	741	▲ 2.5	1,364	▲ 3.2	177	▲ 13.7	35	▲ 16.7		23.9	
	60～64才		11,158	▲ 9.6	3,187	▲ 11.5	6,134	▲ 12.3	482	▲ 21.1	117	▲ 14.0			4,957	▲ 8.2	1,430	▲ 9.8	2,663	▲ 13.3	289	▲ 27.6	60	▲ 16.7		20.2	
65才以上		9,733	▲ 0.1	4,141	▲ 1.1	1,266	▲ 12.1	430	16.5	5	▲ 64.3			6,707	▲ 0.2	2,932	▲ 1.5	854	▲ 9.3	329	7.2	5	▲ 54.5		11.2		
計		88,328	6.2	114,031	▲ 6.0	32,840	▲ 8.7	45,497	▲ 10.2	5,876	▲ 6.9	1,171	▲ 13.1	32,725	8.7	34,982	▲ 0.5	10,936	▲ 3.8	12,447	▲ 5.7	2,221	▲ 8.8	298	▲ 16.5	0.94	20.3
45才以上		53,791	▲ 3.4	15,801	▲ 5.6	21,777	▲ 9.8	2,619	▲ 3.9	522	▲ 16.5			21,026	0.3	6,856	▲ 2.9	7,030	▲ 7.5	1,294	▲ 7.6	172	▲ 18.9		18.9		
55才以上		30,103	▲ 4.9	9,658	▲ 6.5	11,987	▲ 11.6	1,344	▲ 7.2	232	▲ 18.9			14,594	▲ 2.2	5,103	▲ 4.1	4,881	▲ 10.0	795	▲ 12.7	100	▲ 20.0		15.6		

(注) 1. 保険受給者は雇用保険受給者。
 2. 雇用対策法第10条により求人募集及び採用について年齢制限を原則禁止されているため、「月間有効求職者数」の年齢別内訳は非表示とさせていただきます。
 3. 「前年比」については、「当月分」は前年同月比で、「26年度月平均」は前年度比（26年度計／25年度計）で表示しております。

8. 一般職業紹介状況全数（新規学卒を除き、パートタイムを含む）「諸比率」

項目 年月		比率						
		新規 求人 倍率(倍)	有効 求人 倍率(倍)	就職率 (%)		充足率 (%)		
				新規	※雇用保険 受給者	新規	県外依存率	
22年度月平均		0.73	0.43	20.9	17.1	25.1	14.9	
23年度月平均		0.81	0.50	21.8	16.8	23.3	18.2	
24年度月平均		0.98	0.59	22.5	17.2	20.0	19.2	
25年度月平均		1.18	0.72	23.5	18.3	17.2	19.6	
26年度月平均		1.33	0.86	23.8	18.5	15.5	20.0	
平成26年	4月	1.26	0.80	19.1	10.9	18.0	18.4	
	5月	1.26	0.82	23.2	15.5	18.0	18.9	
	6月	1.33	0.83	26.5	21.8	17.6	20.1	
	7月	1.32	0.85	24.1	18.5	15.4	20.8	
	8月	1.32	0.85	23.1	20.0	13.8	21.2	
	9月	1.30	0.85	23.7	21.2	15.7	19.9	
	10月	1.35	0.85	23.6	17.6	14.7	20.7	
	11月	1.35	0.87	27.9	23.4	14.8	19.6	
	12月	1.39	0.88	29.1	24.3	14.5	21.5	
	平成27年	1月	1.39	0.89	19.5	16.5	11.3	22.2
		2月	1.33	0.90	22.8	20.0	14.1	18.9
		3月	1.40	0.89	27.5	23.1	18.3	18.5
4月		1.46	0.90	19.1	10.2	16.1	19.2	
安 定 所 別 4 月 分	横 浜	1.79	1.58	15.5	7.4	12.5	19.6	
	戸 塚	0.61	0.49	20.2	10.1	20.0	9.2	
	川 崎	1.31	0.97	20.4	14.4	18.2	29.9	
	横須賀	0.59	0.50	23.6	16.6	26.3	5.0	
	平 塚	0.83	0.65	24.8	13.0	18.8	6.1	
	小田原	1.55	1.11	25.7	13.2	16.1	20.1	
	藤 沢	0.95	0.80	19.1	11.1	15.9	14.5	
	相模原	0.90	0.72	19.4	9.5	18.1	29.6	
	厚 木	1.70	1.16	22.3	10.5	13.2	13.0	
	松 田	0.69	0.56	21.3	10.4	23.7	2.7	
	横浜南	0.46	0.43	18.1	11.6	35.8	10.5	
	川崎北	0.64	0.55	15.2	7.2	16.1	34.6	
	港 北	1.06	0.98	13.9	5.5	14.8	23.2	
	大 和	0.90	0.72	22.1	14.6	17.6	8.9	
プラザ横浜	0.00	0.00	26.0	—	—	—		

(注) 1. 局の月次の新規求人倍率及び有効求人倍率は季節調整値。
 (年度、安定所別の新規求人倍率及び有効求人倍率は実数値)

季節調整法はセンサス局法Ⅱ(X-12-ARIMA)による。
 なお、平成26年12月以前の数値は新季節指数により改訂されている。

2. 県外依存率は、パートタイムを除く。
3. ※欄は受給資格決定件数に対する割合。

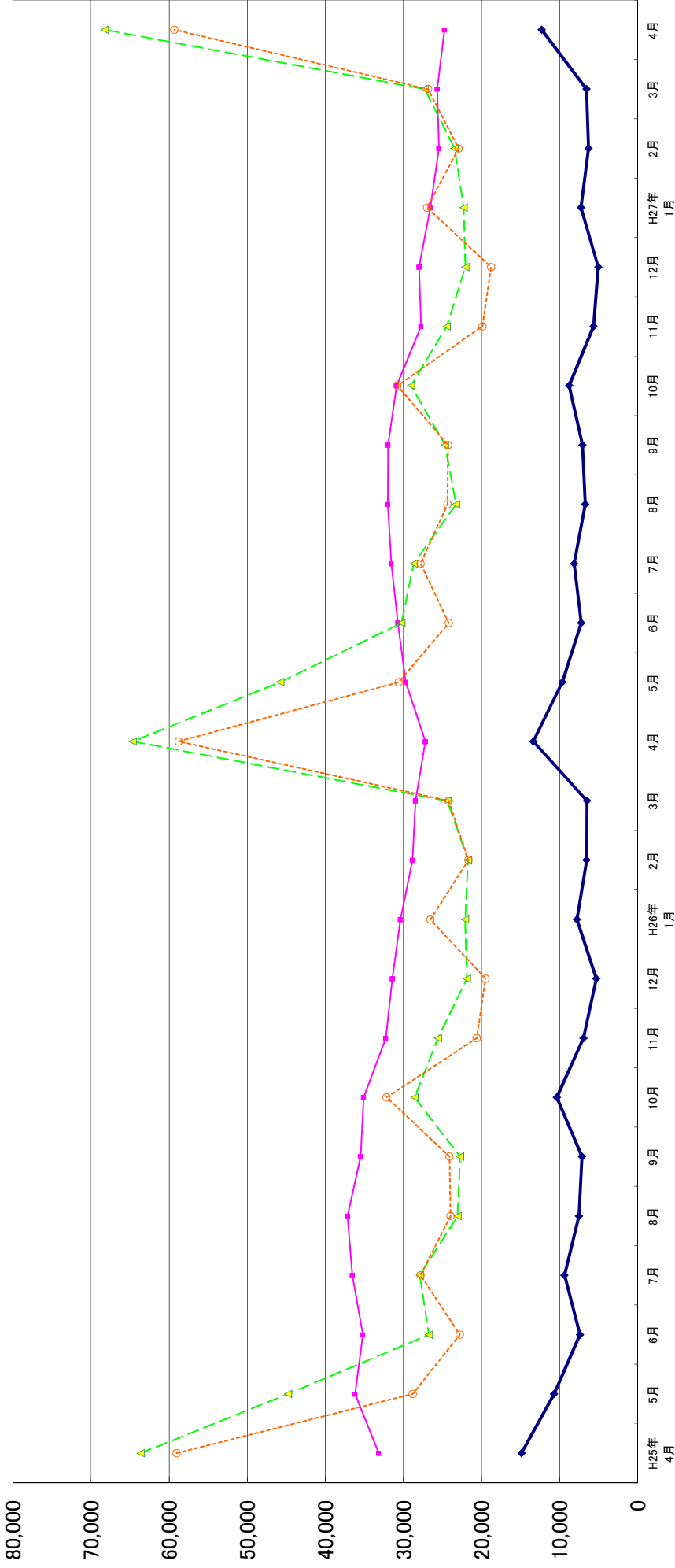
9. ふるさとハローワーク取扱 職業紹介状況

項目		新規求職申込件数	紹介件数	就職件数
年 月		(件)	(件)	(件)
22年度月平均		851	2,098	229
23年度月平均		517	1,884	231
24年度月平均		425	1,802	233
25年度月平均		421	1,655	236
26年度月平均		417	1,460	229
27年度累計		439	1,514	249
前 月		475	1,465	256
平成27年 4月		439	1,514	249
地域別	伊 勢 原	85	348	54
	茅 ヶ 崎	148	666	111
	秦 野	206	500	84

(単位:人)

11. 雇用保険の推移

神奈川県労働局



—◆— 受給資格決定件数
 —■— 受給者実人員
 -▲- 資格取得者数
 -○- 資格喪失者数

	H25年 4月	5月	6月	7月	8月	9月	10月	11月	12月	H26年 1月	2月	3月	4月	5月	6月	7月	8月	9月	10月	11月	12月	H27年 1月	2月	3月	4月
受給資格決定件数	14,881	10,702	7,400	9,381	7,529	7,143	10,369	6,945	5,307	7,774	6,544	6,506	13,373	9,665	7,243	8,149	6,706	7,065	8,780	5,659	5,056	7,267	6,315	6,559	12,313
受給者実人員	33,149	36,200	35,182	36,544	37,154	35,477	35,083	32,257	31,418	30,388	28,845	28,461	27,194	29,714	30,720	31,537	32,003	31,972	30,866	27,734	28,014	26,562	25,470	25,680	24,740
資格取得者数	63,648	44,779	26,741	27,912	23,065	22,735	28,578	25,574	21,890	22,112	21,728	24,399	64,664	45,784	30,250	28,665	23,249	24,682	29,035	24,453	22,061	22,310	23,449	27,273	68,261
資格喪失者数	59,048	28,809	22,772	27,804	23,957	24,092	32,153	20,617	19,483	26,555	21,698	24,205	58,795	30,611	24,193	27,810	24,361	24,303	30,788	19,862	18,787	26,979	22,929	26,842	59,351