

1. 一般職業紹介状況（新規学卒者を除き、パートタイムを含む）主要項目

年 月	平成27年 3月	前 月	前 月 比 (%,ポイント)	前年同月	前年同月比 (%,ポイント)	
全						
1	新規求職申込件数(件)	26,372	25,122	5.0	26,214	0.6
2	月間有効求職者数(人)	108,607	102,924	5.5	113,875	▲ 4.6
3	新規求人数(人)	34,394	35,497	▲ 3.1	31,909	7.8
4	月間有効求人数(人)	103,049	100,428	2.6	96,030	7.3
5	紹介件数(件)	53,582	49,950	7.3	57,335	▲ 6.5
6	就職件数(件)	7,244	5,723	26.6	7,279	▲ 0.5
7	充足数(人)	6,291	5,022	25.3	6,260	0.5
8	新規求人倍率(3/1)(倍)	1.30	1.41	▲ 0.11	1.22	0.08
	季節調整値(倍)	1.40	1.33	0.07	1.28	0.12
9	有効求人倍率(4/2)(倍)	0.95	0.98	▲ 0.03	0.84	0.11
	季節調整値(倍)	0.89	0.90	▲ 0.01	0.80	0.09
10	紹介率 (5/2×100)(%)	49.3	48.5	0.8	50.3	▲ 1.0
11	就職率 (6/1×100)(%)	27.5	22.8	4.7	27.8	▲ 0.3
12	充足率 (7/3×100)(%)	18.3	14.1	4.2	19.6	▲ 1.3

(注) 1. 季節調整法はセンサス局法Ⅱ(X-12-ARIMA)による。

なお、平成26年12月以前の季節調整値は、平成27年1月分公表時に新季節指数により改訂されている。

2. ▲は減少

2. 一般職業紹介状況全数

項目 年月	1. 新規求職申込件数 (件)		2. 月間有効求職者数 (人)		3. 紹介件数 (件)	
		うち 男子		うち 男子		うち 男子
21年度月平均	33,893	18,597	156,996	87,525	82,248	52,951
22年度月平均	33,219	17,658	150,025	81,792	81,397	52,067
23年度月平均	31,631	16,337	139,923	73,743	71,616	44,711
24年度月平均	29,222	14,951	133,173	69,404	64,506	38,993
25年度月平均	26,781	13,415	122,543	63,067	56,301	33,410
平成26年 3月	26,214	12,972	113,875	58,376	57,335	33,015
4月	36,537	17,994	122,039	62,191	58,025	33,092
5月	28,033	13,370	123,774	62,536	54,055	30,653
6月	24,617	12,079	120,799	60,782	50,011	29,383
7月	25,557	13,308	116,593	58,879	49,290	29,989
8月	22,515	11,305	112,465	56,857	42,934	25,504
9月	26,146	12,664	113,866	57,245	49,405	28,742
10月	26,626	13,340	114,512	57,453	50,227	29,316
11月	19,659	9,969	108,627	54,941	40,159	24,063
12月	17,380	9,132	99,518	51,278	35,319	21,702
平成27年 1月	25,603	12,598	99,781	51,358	42,965	24,587
2月	25,122	11,924	102,924	52,274	49,950	27,438
3月	26,372	12,938	108,607	54,886	53,582	30,278
前月比 (%)	5.0	8.5	5.5	5.0	7.3	10.4
前年同月比 (%)	0.6	▲ 0.3	▲ 4.6	▲ 6.0	▲ 6.5	▲ 8.3

安定所別 3月分	横浜	4,214	2,077	16,782	8,337	7,549	4,098
	戸塚	1,421	706	6,604	3,349	3,194	1,883
	川崎	2,043	1,087	7,739	4,110	3,821	2,209
	横須賀	1,265	615	5,243	2,716	2,486	1,433
	平塚	1,238	636	5,232	2,841	2,571	1,527
	小田原	719	366	3,296	1,776	1,586	991
	藤沢	2,510	1,175	10,102	4,929	4,757	2,645
	相模原	2,207	1,099	9,198	4,753	4,310	2,473
	厚木	1,449	734	6,345	3,382	2,653	1,520
	松田	804	429	3,350	1,838	1,274	800
	横浜南	887	458	3,645	1,867	1,661	923
	川崎北	2,604	1,186	11,471	5,461	5,245	2,777
	港北	2,205	1,013	9,772	4,796	4,389	2,679
	大和	1,231	654	4,651	2,403	2,473	1,525
	プラザ横浜	1,575	703	5,177	2,328	5,613	2,795

(新規学卒を除き、パートタイムを含む)

4. 就職件数 (件)			5. 新規 求人数 (人)	6. 月間有効 求人数 (人)	7. 充足数 (人)
うち 男子	うち雇用保険 受給者				
6,600	3,701	1,913	22,990	60,577	5,845
6,952	3,874	1,698	24,322	64,581	6,110
6,908	3,835	1,608	25,688	69,287	5,985
6,588	3,544	1,598	28,525	78,879	5,698
6,294	3,315	1,529	31,518	88,481	5,429
7,279	3,588	1,541	31,909	96,030	6,260
6,985	3,654	1,463	32,897	92,763	5,929
6,500	3,369	1,500	31,104	89,740	5,588
6,520	3,359	1,580	31,750	90,345	5,592
6,157	3,409	1,511	34,664	92,327	5,350
5,196	2,856	1,338	32,490	93,385	4,482
6,194	3,249	1,501	34,606	96,801	5,424
6,291	3,257	1,545	37,312	99,983	5,491
5,478	2,903	1,323	31,770	98,487	4,700
5,050	2,735	1,230	30,180	94,439	4,389
4,996	2,668	1,201	38,363	97,138	4,345
5,723	2,821	1,263	35,497	100,428	5,022
7,244	3,516	1,515	34,394	103,049	6,291
26.6	24.6	20.0	▲ 3.1	2.6	25.3
▲ 0.5	▲ 2.0	▲ 1.7	7.8	7.3	0.5

951	433	188	10,260	29,981	1,470
386	178	93	1,246	4,140	276
527	292	105	2,732	8,197	615
460	215	95	1,103	3,148	297
373	193	78	1,309	3,781	280
250	124	56	1,109	3,445	292
667	311	151	3,066	8,736	557
646	323	117	2,480	7,389	493
413	224	89	2,444	7,879	424
243	120	56	733	2,026	179
230	117	53	673	1,895	232
665	305	151	2,281	7,009	415
486	267	124	3,706	11,636	502
372	186	74	1,252	3,787	259
575	228	85	0	0	0

3. 一般職業紹介状況全数

項目 年月	1. 新規求職申込件数 (件)		2. 月間有効求職者数 (人)		3. 紹介件数 (件)	
		うち 男子		うち 男子		うち 男子
21年度月平均	25,793	16,330	122,978	78,746	64,661	45,560
22年度月平均	24,674	15,331	114,715	72,565	61,984	43,729
23年度月平均	22,970	13,949	103,985	64,172	54,143	37,435
24年度月平均	21,033	12,693	97,108	59,498	48,303	32,451
25年度月平均	19,077	11,257	88,460	53,410	41,534	27,505
平成26年 3月	18,585	10,868	82,117	49,105	41,769	26,807
4月	24,813	14,227	86,459	51,419	42,549	27,043
5月	18,902	10,901	86,517	51,320	38,898	24,839
6月	17,033	9,996	83,734	49,712	36,682	24,241
7月	18,420	11,119	82,003	48,908	36,971	24,613
8月	16,121	9,458	79,748	47,420	31,887	20,900
9月	17,791	10,538	80,131	47,723	35,285	23,451
10月	18,486	10,856	80,126	47,565	36,432	23,576
11月	13,876	8,209	76,086	45,292	29,479	19,448
12月	12,519	7,592	70,299	42,279	26,438	17,879
平成27年 1月	17,945	10,361	70,756	42,419	31,437	20,009
2月	17,401	9,791	72,608	43,052	35,320	21,894
3月	18,225	10,605	76,160	45,090	38,310	24,191
前月比 (%)	4.7	8.3	4.9	4.7	8.5	10.5
前年同月比 (%)	▲ 1.9	▲ 2.4	▲ 7.3	▲ 8.2	▲ 8.3	▲ 9.8

安 定 所 別 3 月 分	横 浜	2,933	1,678	11,896	6,825	5,150	3,155
	戸 塚	971	568	4,462	2,672	2,199	1,505
	川 崎	1,427	899	5,604	3,457	2,817	1,790
	横須賀	813	458	3,389	2,023	1,612	1,078
	平 塚	804	497	3,597	2,293	1,811	1,205
	小田原	508	306	2,263	1,419	1,113	744
	藤 沢	1,651	935	6,881	4,004	3,266	2,077
	相模原	1,554	921	6,541	3,960	3,168	2,022
	厚 木	1,008	613	4,347	2,747	1,879	1,202
	松 田	556	353	2,329	1,482	949	670
	横浜南	590	361	2,418	1,477	1,131	725
	川崎北	1,848	1,007	8,280	4,639	3,912	2,270
	港 北	1,496	843	6,785	3,987	3,260	2,208
	大 和	844	550	3,283	2,045	1,849	1,274
	フラスカ横浜	1,222	616	4,085	2,060	4,194	2,266

(新規学卒・パートタイムを除く)

	4. 就職件数 (件)		5. 新規 求人数 (人)	6. 月間有効 求人数 (人)	7. 他県への 就職件数 (人)	8. 充足数 (人)	9. 他県から の充足数 (人)
	うち 男子	うち雇用保険 受給者					
4,025	2,757	1,408	14,100	38,208	1,009	3,527	528
4,140	2,845	1,217	14,817	40,301	1,049	3,607	537
4,108	2,772	1,156	16,107	44,275	1,218	3,506	637
3,937	2,603	1,144	17,719	49,806	1,206	3,359	644
3,707	2,399	1,089	19,479	55,353	1,130	3,187	626
4,282	2,565	1,081	19,461	59,510	1,276	3,683	663
4,095	2,657	1,045	20,562	57,805	1,276	3,401	626
3,811	2,440	1,100	19,203	56,158	1,169	3,244	612
3,800	2,442	1,135	19,866	56,834	1,179	3,240	652
3,722	2,481	1,133	22,066	58,638	1,131	3,254	676
3,161	2,088	960	20,132	59,255	1,005	2,709	574
3,629	2,386	1,067	21,563	61,012	1,034	3,213	638
3,618	2,330	1,103	22,830	62,397	1,060	3,192	661
3,175	2,067	938	19,757	61,497	976	2,703	530
3,027	1,985	872	19,002	59,125	938	2,631	565
2,980	1,936	858	23,679	60,953	931	2,615	581
3,402	2,076	874	21,099	62,062	978	2,979	564
4,146	2,462	1,055	20,657	62,830	1,265	3,539	653
21.9	18.6	20.7	▲ 2.1	1.2	29.3	18.8	15.8
▲ 3.2	▲ 4.0	▲ 2.4	6.1	5.6	▲ 0.9	▲ 3.9	▲ 1.5

515	292	135	6,793	19,339	152	752	139
197	116	52	719	2,489	39	166	24
323	215	77	1,739	5,349	126	408	108
246	133	69	514	1,550	35	130	3
227	146	55	680	2,109	42	148	13
135	76	38	565	1,814	30	160	31
351	206	104	1,641	4,930	80	290	38
395	230	82	1,625	4,799	152	289	72
240	165	59	1,497	5,205	42	254	40
144	92	37	366	1,139	30	96	6
118	74	36	349	1,042	34	126	15
397	225	109	1,344	3,986	213	234	71
291	191	90	2,026	6,628	113	315	72
231	138	54	799	2,451	59	171	21
336	163	58	0	0	118	0	0

4. 中高年齢者の職業紹介状況

項目 年月	新規	求職申込件数(件)			月間	有効求職者数(人)			
		55～59歳	60～64歳	65歳以上		55～59歳	60～64歳	65歳以上	
21年度月平均	8,911	2,044	2,015	698	46,198	11,611	10,555	2,320	
22年度月平均	8,528	1,812	1,931	633	44,206	10,565	10,355	2,206	
23年度月平均	7,858	1,559	1,766	575	39,739	8,456	9,712	2,142	
24年度月平均	7,459	1,428	1,535	613	37,665	7,691	8,449	2,371	
25年度月平均	6,961	1,279	1,321	658	35,322	7,069	7,186	2,562	
平成26年 3月	6,651	1,155	1,192	641	32,615	6,282	6,448	2,479	
4月	9,835	1,781	2,018	1,347	34,941	6,759	6,947	3,166	
5月	7,048	1,318	1,215	783	34,737	6,689	6,751	3,366	
6月	6,380	1,109	1,089	634	33,948	6,469	6,577	3,304	
7月	7,012	1,315	1,256	742	33,300	6,418	6,526	2,850	
8月	6,125	1,156	1,034	597	32,423	6,334	6,355	2,634	
9月	6,547	1,224	1,094	653	32,336	6,399	6,292	2,612	
10月	7,012	1,250	1,250	760	32,406	6,416	6,171	2,687	
11月	5,185	920	901	524	30,690	5,986	5,799	2,556	
12月	5,058	900	884	500	28,870	5,626	5,488	2,399	
平成27年 1月	6,984	1,336	1,170	741	29,181	5,769	5,477	2,383	
2月	6,831	1,217	1,195	667	29,990	5,820	5,601	2,481	
3月	6,982	1,260	1,129	776	31,265	6,077	5,700	2,723	
前月比(%)	2.2	3.5	▲ 5.5	16.3	4.3	4.4	1.8	9.8	
前年同月比(%)	5.0	9.1	▲ 5.3	21.1	▲ 4.1	▲ 3.3	▲ 11.6	9.8	
安 定 所 別 3 月 分	横 浜	1,073	213	163	133	4,814	973	890	454
	戸 塚	383	55	61	59	1,934	338	405	213
	川 崎	536	105	87	55	2,161	452	405	147
	横須賀	318	67	54	28	1,471	297	304	134
	平 塚	301	50	53	29	1,401	287	271	119
	小田原	200	35	37	19	1,003	210	227	82
	藤 沢	591	90	91	69	2,801	499	476	245
	相模原	579	97	95	65	2,519	441	413	228
	厚 木	360	67	62	42	1,654	308	320	154
	松 田	229	40	39	28	992	213	205	74
	横浜南	257	50	55	38	1,149	240	235	137
	川崎北	666	129	96	70	3,215	629	537	244
	港 北	601	106	107	55	2,927	577	520	231
	大 和	347	54	54	47	1,350	251	221	127
プラザ横浜	541	102	75	39	1,874	362	271	134	

(注) 中高年齢者とは 45歳以上。

(パートタイムを除く)

	紹介件数 (件)			就職件数 (件)			就職率 (%)	
	55～59歳	60～64歳	65歳以上	55～59歳	60～64歳	65歳以上		
23,179	5,442	2,910	513	1,235	293	230	49	13.9
23,317	5,177	3,059	516	1,283	292	232	50	15.0
20,572	4,541	2,793	442	1,279	269	238	44	16.3
19,174	4,034	2,475	516	1,318	264	237	52	17.7
17,590	3,726	2,205	603	1,335	259	229	64	19.2
17,995	3,683	2,237	724	1,620	281	302	101	24.4
17,717	3,766	2,097	854	1,422	283	226	70	14.5
16,593	3,570	1,966	739	1,417	260	236	78	20.1
15,912	3,191	1,837	630	1,345	284	210	68	21.1
16,089	3,365	1,850	635	1,338	271	211	63	19.1
14,111	3,026	1,813	574	1,225	237	197	62	20.0
15,666	3,262	1,807	719	1,393	279	222	72	21.3
16,006	3,404	1,636	742	1,341	263	218	73	19.1
13,322	2,690	1,500	595	1,184	225	189	85	22.8
12,088	2,599	1,434	501	1,206	225	176	69	23.8
14,221	2,925	1,637	603	1,146	222	170	64	16.4
15,748	3,160	2,007	788	1,279	243	217	72	18.7
16,364	3,289	2,062	799	1,574	298	224	101	22.5
3.9	4.1	2.7	1.4	23.1	22.6	3.2	40.3	3.8
▲ 9.1	▲ 10.7	▲ 7.8	10.4	▲ 2.8	6.0	▲ 25.8	0.0	▲ 1.8
2,211	510	270	118	172	44	26	12	16.0
1,037	202	155	71	99	17	15	6	25.8
1,144	211	103	40	128	30	13	6	23.9
733	173	85	34	87	13	15	1	27.4
663	139	76	44	73	10	12	4	24.3
453	103	71	15	58	12	6	3	29.0
1,406	250	157	54	120	23	15	6	20.3
1,233	243	147	42	139	11	27	12	24.0
679	166	83	24	79	13	14	9	21.9
358	81	48	16	57	10	7	4	24.9
527	142	106	29	47	5	8	5	18.3
1,698	351	196	74	139	32	17	8	20.9
1,564	291	214	95	144	27	19	10	24.0
816	137	113	38	88	23	12	8	25.4
1,842	290	238	105	144	28	18	7	26.6

5. パートタイム職業紹介状況

項目 年月	新規求職申込件数		月間有効求職者数		新規	月間有効	就職件数		
	(件)	うち 男子	(人)	うち 男子	求人数 (人)	求人数 (人)	(件)	うち 男子	
21年度月平均	8,099	2,267	34,018	8,779	8,890	22,369	2,575	944	
22年度月平均	8,545	2,327	35,309	9,227	9,505	24,279	2,812	1,030	
23年度月平均	8,661	2,389	35,939	9,572	9,582	25,013	2,800	1,063	
24年度月平均	8,189	2,257	36,065	9,906	10,806	29,073	2,651	942	
25年度月平均	7,704	2,158	34,083	9,657	12,038	33,127	2,587	917	
平成26年 3月	7,629	2,104	31,758	9,271	12,448	36,520	2,997	1,023	
4月	11,724	3,767	35,580	10,772	12,335	34,958	2,890	997	
5月	9,131	2,469	37,257	11,216	11,901	33,582	2,689	929	
6月	7,584	2,083	37,065	11,070	11,884	33,511	2,720	917	
7月	7,137	2,189	34,590	9,971	12,598	33,689	2,435	928	
8月	6,394	1,847	32,717	9,437	12,358	34,130	2,035	768	
9月	8,355	2,126	33,735	9,522	13,043	35,789	2,565	863	
10月	8,140	2,484	34,386	9,888	14,482	37,586	2,673	927	
11月	5,783	1,760	32,541	9,649	12,013	36,990	2,303	836	
12月	4,861	1,540	29,219	8,999	11,178	35,314	2,023	750	
平成27年 1月	7,658	2,237	29,025	8,939	14,684	36,185	2,016	732	
2月	7,721	2,133	30,316	9,222	14,398	38,366	2,321	745	
3月	8,147	2,333	32,447	9,796	13,737	40,219	3,098	1,054	
前月比(%)	5.5	9.4	7.0	6.2	▲ 4.6	4.8	33.5	41.5	
前年同月比(%)	6.8	10.9	2.2	5.7	10.4	10.1	3.4	3.0	
安定所別 3月分	横浜	1,281	399	4,886	1,512	3,467	10,642	436	141
	戸塚	450	138	2,142	677	527	1,651	189	62
	川崎	616	188	2,135	653	993	2,848	204	77
	横須賀	452	157	1,854	693	589	1,598	214	82
	平塚	434	139	1,635	548	629	1,672	146	47
	小田原	211	60	1,033	357	544	1,631	115	48
	藤沢	859	240	3,221	925	1,425	3,806	316	105
	相模原	653	178	2,657	793	855	2,590	251	93
	厚木	441	121	1,998	635	947	2,674	173	59
	松田	248	76	1,021	356	367	887	99	28
	横浜南	297	97	1,227	390	324	853	112	43
	川崎北	756	179	3,191	822	937	3,023	268	80
	港北	709	170	2,987	809	1,680	5,008	195	76
	大和	387	104	1,368	358	453	1,336	141	48
	プラザ横浜	353	87	1,092	268	0	0	239	65

6. 産業別／規模別新規求人状況

平成27年 3月

(単位:人、%)

規 模	項 目	一 般 (パートタイムを除く)				パートタイム					
		今 月	前年同月	前年同月比	前 月	前月比	今 月	前年同月	前年同月比	前 月	前月比
A, B	農, 林, 漁業 (01~04)	41	24	70.8	16	156.3	39	32	21.9	21	85.7
C	鉱業, 採石業, 砂利採取業 (05)	0	2	▲ 100.0	2	▲ 100.0	0	0	—	0	—
D	建設業 (06~08)	2,387	2,406	▲ 0.8	2,610	▲ 8.5	255	195	30.8	166	53.6
	06 総合工事業	1,146	1,222	▲ 6.2	1,406	▲ 18.5	146	115	27.0	107	36.4
E	製造業 (09~32)	1,829	1,739	5.2	1,736	5.4	875	1,083	▲ 19.2	1,055	▲ 17.1
	09 食料品製造業	185	130	42.3	155	19.4	285	305	▲ 6.6	309	▲ 7.8
	10 飲料・たばこ・飼料製造業	11	3	266.7	4	175.0	12	15	▲ 20.0	32	▲ 62.5
	11 繊維工業	3	23	▲ 87.0	13	▲ 76.9	26	33	▲ 21.2	10	160.0
	12 木材・木製品製造業(家具を除く)	3	6	▲ 50.0	11	▲ 72.7	3	0	—	0	—
	13 家具・装備品製造業	12	6	100.0	6	100.0	1	6	▲ 83.3	7	▲ 85.7
	14 パルプ・紙・紙加工品製造業	64	31	106.5	49	30.6	64	55	16.4	68	▲ 5.9
	15 印刷・同関連業	54	58	▲ 6.9	49	10.2	22	30	▲ 26.7	23	▲ 4.3
	16 化学工業	272	204	33.3	71	283.1	116	141	▲ 17.7	269	▲ 56.9
	17 石油製品・石炭製品製造業	16	1	1500.0	0	—	6	4	50.0	0	—
	18 プラスチック製品製造業(別掲を除く)	34	54	▲ 37.0	86	▲ 60.5	22	25	▲ 12.0	24	▲ 8.3
	19 ゴム製品製造業	13	20	▲ 35.0	15	▲ 13.3	3	8	▲ 62.5	7	▲ 57.1
	21 窯業・土石製品製造業	32	30	6.7	28	14.3	0	7	▲ 100.0	5	▲ 100.0
	22 鉄鋼業	27	16	68.8	23	17.4	1	3	▲ 66.7	1	0.0
	23 非鉄金属製造業	15	18	▲ 16.7	24	▲ 37.5	5	9	▲ 44.4	3	66.7
	24 金属製品製造業	239	191	25.1	185	29.2	46	50	▲ 8.0	49	▲ 6.1
	25 はん用機械器具製造業	176	172	2.3	179	▲ 1.7	28	32	▲ 12.5	23	21.7
	26 生産用機械器具製造業	85	86	▲ 1.2	134	▲ 36.6	13	22	▲ 40.9	16	▲ 18.8
	27 業務用機械器具製造業	52	63	▲ 17.5	78	▲ 33.3	17	30	▲ 43.3	6	183.3
	28 電子部品・デバイス・電子回路製造業	61	78	▲ 21.8	91	▲ 33.0	17	44	▲ 61.4	32	▲ 46.9
	29 電気機械器具製造業	141	167	▲ 15.6	177	▲ 20.3	88	147	▲ 40.1	111	▲ 20.7
	(293,294,301 民生用電気機器等)	53	73	▲ 27.4	45	17.8	20	18	11.1	48	▲ 58.3
	(296,297,302,303,28 電子機器等)	99	157	▲ 36.9	174	▲ 43.1	59	157	▲ 62.4	47	25.5
	30 情報通信機械器具製造業	47	84	▲ 44.0	65	▲ 27.7	20	21	▲ 4.8	11	81.8
	31 輸送用機械器具製造業	220	248	▲ 11.3	265	▲ 17.0	65	77	▲ 15.6	42	54.8
	(311 自動車・同附属品製造業)	172	194	▲ 11.3	200	▲ 14.0	61	74	▲ 17.6	35	74.3
	(273,274,275,323 精密機械器具等)	43	55	▲ 21.8	65	▲ 33.8	16	25	▲ 36.0	6	166.7
	20.32 その他の製造業	67	50	34.0	28	139.3	15	19	▲ 21.1	7	114.3
F	電気・ガス・熱供給・水道業 (33~36)	34	13	161.5	30	13.3	25	3	733.3	5	400.0
G	情報通信業 (37~41)	1,667	1,567	6.4	1,522	9.5	114	153	▲ 25.5	148	▲ 23.0
	39 情報サービス業	1,565	1,462	7.0	1,384	13.1	60	70	▲ 14.3	95	▲ 36.8
H	運輸業, 郵便業 (42~49)	1,411	1,653	▲ 14.6	1,632	▲ 13.5	410	538	▲ 23.8	498	▲ 17.7
I	卸売業, 小売業 (50~61)	1,506	1,478	1.9	1,738	▲ 13.3	1,883	1,312	43.5	1,999	▲ 5.8
	50~55 卸売業	437	597	▲ 26.8	521	▲ 16.1	360	526	▲ 31.6	298	20.8
	56~61 小売業	1,069	881	21.3	1,217	▲ 12.2	1,523	786	93.8	1,701	▲ 10.5
	56 各種商品小売業	28	35	▲ 20.0	120	▲ 76.7	316	162	95.1	267	18.4
J	金融業, 保険業 (62~67)	101	134	▲ 24.6	58	74.1	42	44	▲ 4.5	36	16.7
K	不動産業, 物品賃貸業 (68~70)	485	390	24.4	497	▲ 2.4	235	242	▲ 2.9	177	32.8
L	学術研究, 専門・技術サービス業(71~74)	857	746	14.9	969	▲ 11.6	283	318	▲ 11.0	280	1.1
M	宿泊業, 飲食サービス業 (75~77)	1,931	1,556	24.1	752	156.8	1,125	912	23.4	1,000	12.5
	76 飲食店	1,718	1,399	22.8	560	206.8	834	747	11.6	728	14.6
N	生活関連サービス業, 娯楽業 (78~80)	578	445	29.9	561	3.0	729	712	2.4	823	▲ 11.4
O	教育, 学習支援業 (81,82)	229	227	0.9	309	▲ 25.9	469	353	32.9	564	▲ 16.8
P	医療, 福祉 (83~85)	4,214	3,746	12.5	4,706	▲ 10.5	4,846	4,155	16.6	4,824	0.5
	83 医療業	1,492	1,419	5.1	1,722	▲ 13.4	1,310	1,173	11.7	1,234	6.2
	85 社会保険・社会福祉・介護事業	2,717	2,321	17.1	2,982	▲ 8.9	3,527	2,971	18.7	3,575	▲ 1.3
Q	複合サービス事業 (86,87)	49	62	▲ 21.0	69	▲ 29.0	58	68	▲ 14.7	96	▲ 39.6
R	サービス業(他に分類されないもの)(88~96)	3,179	3,112	2.2	3,545	▲ 10.3	2,035	2,017	0.9	2,156	▲ 5.6
	91 職業紹介・労働者派遣業	1,456	1,350	7.9	1,411	3.2	279	123	126.8	343	▲ 18.7
	92 その他の事業サービス業	1,306	1,397	▲ 6.5	1,732	▲ 24.6	1,555	1,668	▲ 6.8	1,539	1.0
S, T	公務(他に分類されるものを除く)・その他(97,98)	159	161	▲ 1.2	347	▲ 54.2	314	311	1.0	550	▲ 42.9
	合 計	20,657	19,461	6.1	21,099	▲ 2.1	13,737	12,448	10.4	14,398	▲ 4.6
	29人以下	14,252	13,036	9.3	13,697	4.1	9,033	8,059	12.1	9,364	▲ 3.5
	30~99人	4,271	4,048	5.5	4,665	▲ 8.4	3,022	2,729	10.7	3,218	▲ 6.1
	100~299人	1,620	1,805	▲ 10.2	2,007	▲ 19.3	1,134	1,137	▲ 0.3	1,264	▲ 10.3
	300~499人	192	313	▲ 38.7	246	▲ 22.0	171	260	▲ 34.2	235	▲ 27.2
	500~999人	199	98	103.1	268	▲ 25.7	303	184	64.7	238	27.3
	1,000人以上	123	161	▲ 23.6	216	▲ 43.1	74	79	▲ 6.3	79	▲ 6.3

(注) 産業分類は、平成25年10月改定の「日本標準産業分類」に基づく。

7. 年齢別常用職業紹介状況（パートタイム含む）

（単位：人、％）

区分	常用（全数）														うち 常用的パートタイム				求人倍率	新就職規率					
	月間有効求職者数				就職件数				月間有効求職者数		就職件数		月間有効求職者数		就職件数										
	前年比	うち新規	うち保険受給者	前年比	前年比	うち保険受給者	前年比	前年比	前年比	うち新規	うち保険受給者	前年比	前年比	前年比	うち保険受給者	前年比									
19才以下		1,463	▲ 4.8	332	▲ 12.3	33	▲ 10.3	78	▲ 5.8	1	▲ 6.3	23.5	280	▲ 1.6	74	▲ 9.5	3	▲ 4.0	23	1.1	0	▲ 8.0	30.8		
20～24才		8,323	▲ 11.2	2,122	▲ 11.7	2,084	▲ 12.5	411	▲ 14.7	68	▲ 10.5	19.4	995	▲ 7.0	224	▲ 6.4	321	▲ 9.9	68	▲ 11.8	8	▲ 14.4	30.2		
25～29才		14,227	▲ 10.3	3,229	▲ 10.5	6,792	▲ 10.9	608	▲ 11.2	177	▲ 10.6	18.8	2,548	▲ 10.2	537	▲ 10.2	1,356	▲ 13.4	124	▲ 9.4	30	▲ 13.4	23.1		
30～34才		13,847	▲ 10.4	3,042	▲ 10.6	7,022	▲ 10.2	589	▲ 11.6	168	▲ 10.3	19.4	3,219	▲ 7.9	679	▲ 9.8	1,682	▲ 8.5	168	▲ 10.1	33	▲ 14.9	24.8		
35～39才		14,429	▲ 12.3	3,199	▲ 12.3	6,643	▲ 11.5	698	▲ 8.9	183	▲ 9.4	21.8	3,525	▲ 9.0	801	▲ 8.3	1,427	▲ 8.0	232	▲ 5.4	37	▲ 5.2	29.0		
40～44才		15,023	▲ 6.4	3,359	▲ 6.7	6,203	▲ 5.7	793	▲ 0.6	193	▲ 1.9	23.6	3,743	▲ 3.6	880	▲ 7.8	1,145	▲ 3.6	299	▲ 2.2	45	▲ 4.8	34.0		
45～49才		13,249	▲ 4.1	2,791	▲ 5.1	5,912	▲ 3.0	656	▲ 0.6	176	0.1	23.5	3,137	▲ 1.2	727	▲ 2.7	1,037	▲ 0.4	247	▲ 1.0	43	▲ 3.4	34.1		
50～54才		11,072	▲ 1.7	2,207	▲ 3.4	5,439	▲ 1.5	523	3.2	149	2.9	23.7	2,718	▲ 2.4	578	▲ 4.1	1,170	▲ 6.0	203	1.3	38	▲ 3.8	35.0		
55～59才		9,938	▲ 7.9	1,829	▲ 10.0	5,581	▲ 6.7	429	▲ 4.2	129	▲ 0.3	23.4	2,880	▲ 7.3	552	▲ 8.9	1,552	▲ 5.6	188	▲ 7.6	41	▲ 2.4	34.1		
60～64才		12,655	▲ 14.2	2,361	▲ 14.1	7,412	▲ 14.4	581	▲ 5.0	144	▲ 6.6	24.6	5,478	▲ 13.2	1,041	▲ 14.3	3,189	▲ 14.5	371	▲ 5.9	80	▲ 6.0	35.6		
65才以上		7,977	6.7	2,236	6.7	1,372	7.8	317	18.2	15	27.3	14.2	5,418	6.1	1,579	6.3	900	8.9	258	15.7	13	32.5	16.4		
計	79,254	11.4	122,203	▲ 8.0	26,707	▲ 8.3	54,492	▲ 8.4	5,683	▲ 4.9	1,403	▲ 5.0	0.65	33,940	▲ 5.5	7,671	▲ 5.9	13,781	▲ 8.1	2,181	▲ 2.9	369	▲ 4.7	28.4	
45才以上		54,891	▲ 5.5	11,424	▲ 5.6	25,715	▲ 6.6	2,506	0.5	613	▲ 0.5	21.9	19,631	▲ 4.2	4,476	▲ 3.9	7,848	▲ 7.5	1,267	▲ 0.3	215	▲ 2.7	28.3		
55才以上		30,569	▲ 7.4	6,427	▲ 6.5	14,364	▲ 9.7	1,327	▲ 0.0	289	▲ 2.5	20.6	13,776	▲ 5.2	3,172	▲ 4.1	5,641	▲ 9.0	818	▲ 0.5	134	▲ 2.1	25.8		
19才以下		1,403	▲ 1.8	375	1.4	11	▲ 60.7	114	▲ 2.6	1	▲ 50.0	30.4	230	▲ 8.0	74	7.2	2	▲ 33.3	29	38.1	1	0.0	39.2		
20～24才		7,296	▲ 6.4	2,084	▲ 5.2	1,573	▲ 5.2	439	▲ 0.5	55	▲ 14.1	21.1	846	▲ 3.4	201	▲ 2.9	226	▲ 7.8	65	10.2	9	20.0	32.3		
25～29才		12,118	▲ 8.0	3,034	▲ 0.5	5,061	▲ 11.2	657	3.8	181	10.4	21.7	2,128	▲ 7.2	510	0.8	999	▲ 9.7	138	3.8	33	26.9	27.1		
30～34才		11,511	▲ 10.3	2,775	▲ 5.9	5,324	▲ 12.2	577	▲ 14.8	146	▲ 21.1	20.8	2,831	▲ 5.3	672	▲ 2.9	1,360	▲ 6.2	145	▲ 28.6	35	▲ 7.9	21.6		
35～39才		11,840	▲ 9.4	2,825	▲ 8.0	4,844	▲ 12.4	720	▲ 7.3	177	▲ 0.6	25.5	3,164	▲ 2.4	777	▲ 2.3	1,223	0.2	238	▲ 14.7	35	▲ 20.5	30.6		
40～44才		13,396	▲ 5.9	3,173	▲ 7.0	4,867	▲ 8.9	895	▲ 2.3	187	▲ 7.0	28.2	3,683	5.2	902	4.0	969	1.1	333	▲ 5.9	38	▲ 25.5	36.9		
45～49才		12,523	▲ 1.2	2,970	3.4	4,777	▲ 7.2	810	1.0	195	4.8	27.3	3,287	5.6	809	2.5	937	▲ 1.4	291	▲ 5.5	42	▲ 10.6	36.0		
50～54才		10,285	▲ 1.4	2,325	7.3	4,243	▲ 9.4	679	15.3	151	3.4	29.2	2,853	8.8	714	20.2	990	▲ 4.1	284	29.5	43	▲ 2.3	41.2		
55～59才		8,839	▲ 0.6	1,859	10.1	4,160	▲ 8.9	533	16.4	119	7.2	28.7	2,781	6.1	606	13.5	1,231	▲ 3.1	254	27.6	44	18.9	41.9		
60～64才		10,217	▲ 9.8	2,057	▲ 3.9	5,269	▲ 13.3	608	▲ 11.2	153	16.8	29.6	4,536	▲ 7.1	937	▲ 1.6	2,286	▲ 13.8	409	1.2	88	23.9	43.6		
65才以上		7,736	0.1	2,302	2.9	1,293	▲ 8.0	496	23.1	23	9.5	21.5	5,305	1.0	1,635	2.3	861	▲ 7.5	406	31.4	18	0.0	24.8		
計	91,934	7.8	107,164	▲ 5.7	25,779	▲ 1.4	41,422	▲ 10.3	6,528	0.5	1,388	▲ 0.1	0.86	31,644	▲ 0.0	7,837	3.1	11,084	▲ 6.2	2,602	4.2	386	1.6	1.08	33.2
45才以上		49,600	▲ 2.9	11,513	3.7	19,742	▲ 9.8	3,126	6.4	641	7.7	27.2	18,762	1.4	4,701	5.2	6,305	▲ 7.8	1,654	14.3	235	8.3	35.2		
55才以上		26,792	▲ 4.1	6,218	2.5	10,722	▲ 11.0	1,637	5.9	295	12.2	26.3	12,622	▲ 1.1	3,178	3.0	4,378	▲ 9.8	1,069	17.2	150	19.0	33.6		

（注）1. 保険受給者は雇用保険受給者。

2. 雇用対策法第10条により求人募集及び採用について年齢制限を行うことは原則禁止されているため、「月間有効求人人数」の年齢別内訳は非表示とさせていただきます。

3. 「前年比」については、「当月分」は前年同月比で、「25年度月平均」は前年度比（25年度計／24年度計）で表示しております。

8. 一般職業紹介状況全数（新規学卒を除き、パートタイムを含む）「諸比率」

年月	項目	比率					
		新規 求人 倍率(倍)	有効 求人 倍率(倍)	就職率 (%)		充足率 (%)	
				新規	※雇用保険 受給者	新規	県外依存率
21年度月平均		0.68	0.39	19.5	15.3	25.4	15.0
22年度月平均		0.73	0.43	20.9	17.1	25.1	14.9
23年度月平均		0.81	0.50	21.8	16.8	23.3	18.2
24年度月平均		0.98	0.59	22.5	17.2	20.0	19.2
25年度月平均		1.18	0.72	23.5	18.3	17.2	19.6
平成26年	3月	1.28	0.80	27.8	23.7	19.6	18.0
	4月	1.26	0.80	19.1	10.9	18.0	18.4
	5月	1.26	0.82	23.2	15.5	18.0	18.9
	6月	1.33	0.83	26.5	21.8	17.6	20.1
	7月	1.32	0.85	24.1	18.5	15.4	20.8
	8月	1.32	0.85	23.1	20.0	13.8	21.2
	9月	1.30	0.85	23.7	21.2	15.7	19.9
	10月	1.35	0.85	23.6	17.6	14.7	20.7
	11月	1.35	0.87	27.9	23.4	14.8	19.6
	12月	1.39	0.88	29.1	24.3	14.5	21.5
平成27年	1月	1.39	0.89	19.5	16.5	11.3	22.2
	2月	1.33	0.90	22.8	20.0	14.1	18.9
	3月	1.40	0.89	27.5	23.1	18.3	18.5
安 定 所 別 3 月 分	横 浜	2.43	1.79	22.6	17.3	14.3	18.5
	戸 塚	0.88	0.63	27.2	22.4	22.2	14.5
	川 崎	1.34	1.06	25.8	20.2	22.5	26.5
	横須賀	0.87	0.60	36.4	34.9	26.9	2.3
	平 塚	1.06	0.72	30.1	24.8	21.4	8.8
	小田原	1.54	1.05	34.8	28.7	26.3	19.4
	藤 沢	1.22	0.86	26.6	24.9	18.2	13.1
	相模原	1.12	0.80	29.3	21.6	19.9	24.9
	厚 木	1.69	1.24	28.5	21.0	17.3	15.7
	松 田	0.91	0.60	30.2	36.6	24.4	6.3
	横浜南	0.76	0.52	25.9	24.4	34.5	11.9
	川崎北	0.88	0.61	25.5	19.0	18.2	30.3
	港 北	1.68	1.19	22.0	15.6	13.5	22.9
	大 和	1.02	0.81	30.2	32.2	20.7	12.3
	プラザ横浜	0.00	0.00	36.5	—	—	—

(注) 1. 局の月次の新規求人倍率及び有効求人倍率は季節調整値。
(年度、安定所別の新規求人倍率及び有効求人倍率は実数値)

季節調整法はセンサス局法Ⅱ(X-12-ARIMA)による。
なお、平成26年12月以前の数値は新季節指数により改訂されている。

2. 県外依存率は、パートタイムを除く。
3. ※欄は受給資格決定件数に対する割合。

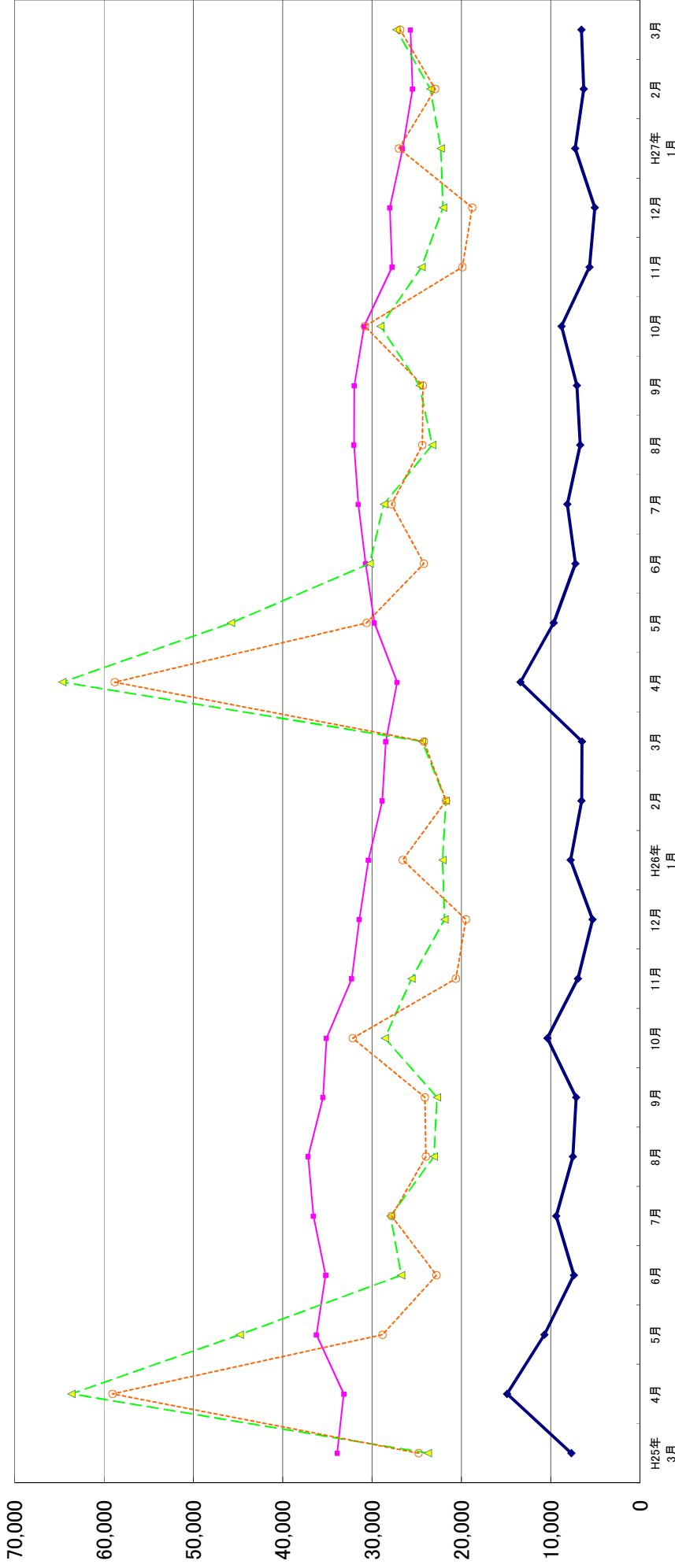
9. ふるさとハローワーク取扱 職業紹介状況

項目		新規求職申込件数	紹介件数	就職件数
年 月		(件)	(件)	(件)
21年度月平均		931	2,163	209
22年度月平均		851	2,098	229
23年度月平均		517	1,884	231
24年度月平均		425	1,802	233
25年度月平均		421	1,655	236
26年度累計		5,006	17,518	2,750
前 月		438	1,518	217
平成27年3月		475	1,465	256
地域別	伊勢原	87	250	52
	茅ヶ崎	183	735	110
	秦野	205	480	94

(単位:人)

11. 雇用保険の推移

神奈川県労働局



—◆— 受給資格決定件数
 —■— 受給者実人員
 - -▲- - 資格取得者数
 - -○- - 資格喪失者数

	H25年 3月	4月	5月	6月	7月	8月	9月	10月	11月	12月	H26年 1月	2月	3月	4月	5月	6月	7月	8月	9月	10月	11月	12月	H27年 1月	2月	3月
受給資格決定件数	7,677	14,881	10,702	7,400	9,381	7,529	7,143	10,369	6,945	5,307	7,774	6,544	6,506	13,373	9,665	7,243	8,149	6,706	7,065	8,780	5,659	5,056	7,267	6,315	6,559
受給者実人員	33,883	33,149	36,200	35,182	36,544	37,154	35,477	35,083	32,257	31,418	30,388	28,845	28,461	27,194	29,714	30,720	31,537	32,003	31,972	30,866	27,734	28,014	26,562	25,470	25,680
資格取得者数	23,754	63,648	44,779	26,741	27,912	23,065	22,735	28,578	25,574	21,890	22,112	21,728	24,399	64,664	45,784	30,250	28,665	23,249	24,682	29,035	24,453	22,061	22,310	23,449	27,273
資格喪失者数	24,774	59,048	28,809	22,772	27,804	23,957	24,092	32,153	20,617	19,483	26,555	21,698	24,205	58,795	30,611	24,193	27,810	24,361	24,303	30,788	19,862	18,787	26,979	22,929	26,842