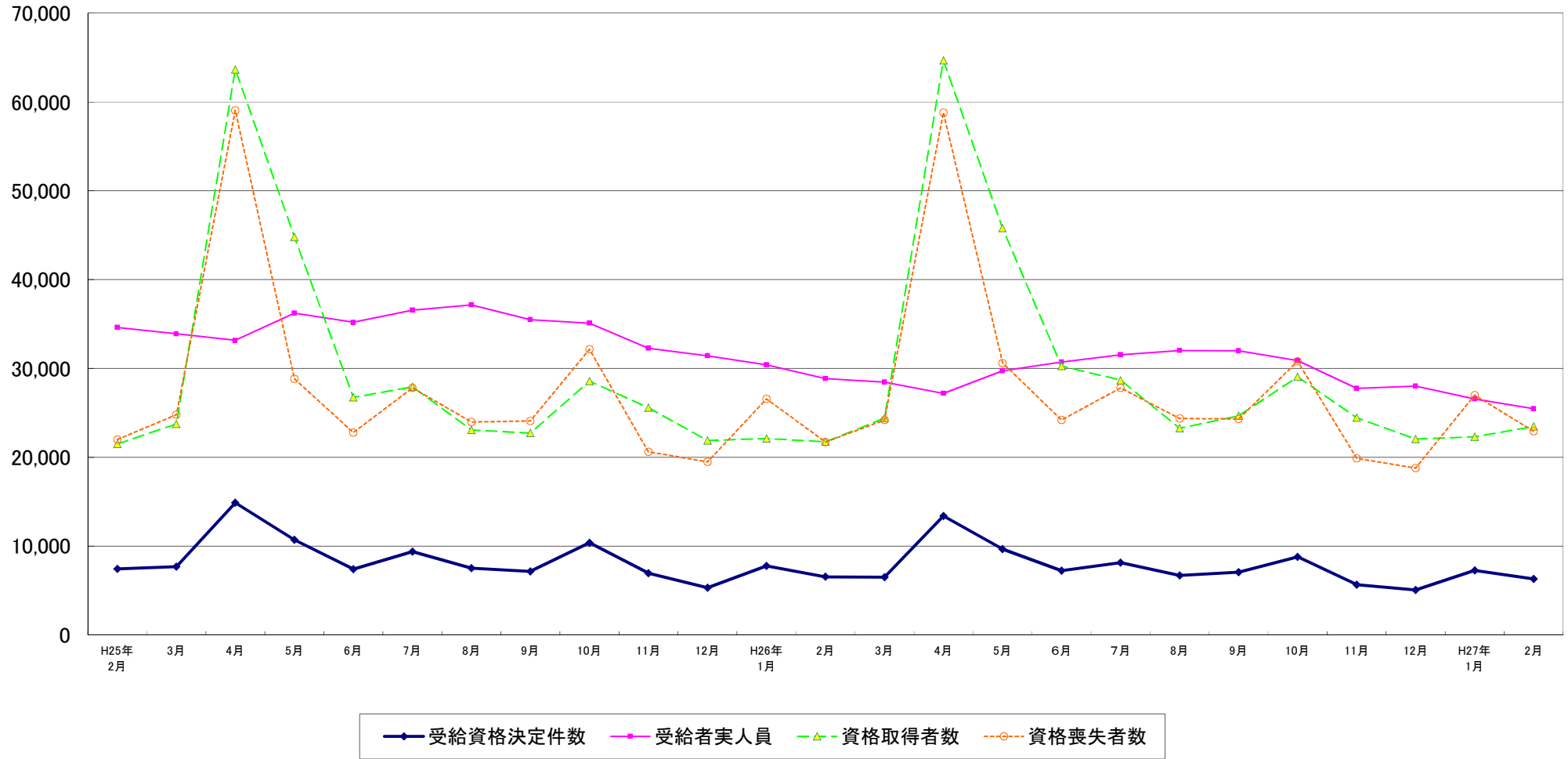


(単位:人)

11. 雇用保険の推移

神奈川県労働局



	H25年 2月	3月	4月	5月	6月	7月	8月	9月	10月	11月	12月	H26年 1月	2月	3月	4月	5月	6月	7月	8月	9月	10月	11月	12月	H27年 1月	2月
受給資格決定件数	7,426	7,677	14,881	10,702	7,400	9,381	7,529	7,143	10,369	6,945	5,307	7,774	6,544	6,506	13,373	9,665	7,243	8,149	6,706	7,065	8,780	5,659	5,056	7,267	6,315
受給者実人員	34,599	33,883	33,149	36,200	35,182	36,544	37,154	35,477	35,083	32,257	31,418	30,388	28,845	28,461	27,194	29,714	30,720	31,537	32,003	31,972	30,866	27,734	28,014	26,562	25,470
資格取得者数	21,497	23,754	63,648	44,779	26,741	27,912	23,065	22,735	28,578	25,574	21,890	22,112	21,728	24,399	64,664	45,784	30,250	28,665	23,249	24,682	29,035	24,453	22,061	22,310	23,449
資格喪失者数	21,992	24,774	59,048	28,809	22,772	27,804	23,957	24,092	32,153	20,617	19,483	26,555	21,698	24,205	58,795	30,611	24,193	27,810	24,361	24,303	30,788	19,862	18,787	26,979	22,929