

1. 一般職業紹介状況（新規学卒者を除き、パートタイムを含む）主要項目

年 月	平成26年 6月	前 月	前 月 比 (%,ポイント)	前年同月	前年同月比 (%,ポイント)
全 1 新規求職申込件数(件)	24,617	28,033	▲ 12.2	25,298	▲ 2.7
2 月間有効求職者数(人)	120,799	123,774	▲ 2.4	133,082	▲ 9.2
3 新規求人数(人)	31,750	31,104	2.1	28,287	12.2
4 月間有効求人数(人)	90,345	89,740	0.7	79,728	13.3
5 紹介件数(件)	50,011	54,055	▲ 7.5	60,586	▲ 17.5
6 就職件数(件)	6,520	6,500	0.3	6,555	▲ 0.5
7 充足数(人)	5,592	5,588	0.1	5,645	▲ 0.9
8 新規求人倍率(3/1)(倍)	1.29	1.11	0.18	1.12	0.17
季節調整値(倍)	1.35	1.25	0.10	1.14	0.21
9 有効求人倍率(4/2)(倍)	0.75	0.73	0.02	0.60	0.15
季節調整値(倍)	0.83	0.81	0.02	0.67	0.16
10 紹介率 (5/2×100)(%)	41.4	43.7	▲ 2.3	45.5	▲ 4.1
11 就職率 (6/1×100)(%)	26.5	23.2	3.3	25.9	0.6
12 充足率 (7/3×100)(%)	17.6	18.0	▲ 0.4	20.0	▲ 2.4

(注) 1. 季節調整法はセンサス局法Ⅱ(X-12-ARIMA)による。

なお、平成25年12月以前の季節調整値は、平成26年1月分公表時に新季節指数により改訂されている。

2. ▲は減少

2. 一般職業紹介状況全数

項目 年月	1. 新規求職申込件数 (件)		2. 月間有効求職者数 (人)		3. 紹介件数 (件)	
		うち 男子		うち 男子		うち 男子
21年度月平均	33,893	18,597	156,996	87,525	82,248	52,951
22年度月平均	33,219	17,658	150,025	81,792	81,397	52,067
23年度月平均	31,631	16,337	139,923	73,743	71,616	44,711
24年度月平均	29,222	14,951	133,173	69,404	64,506	38,993
25年度月平均	26,781	13,415	122,543	63,067	56,301	33,410
平成25年 6月	25,298	12,522	133,082	68,226	60,586	35,758
7月	27,718	14,421	129,073	66,167	60,676	36,763
8月	24,752	12,433	124,203	63,554	52,839	31,837
9月	26,252	12,811	123,131	62,801	56,150	32,935
10月	28,446	14,474	124,302	63,463	58,066	34,284
11月	22,608	11,556	118,444	60,850	51,098	31,004
12月	17,890	9,501	108,496	56,807	38,765	24,195
平成26年 1月	27,762	13,874	109,041	56,746	50,908	29,882
2月	24,216	11,719	109,614	56,509	52,820	29,976
3月	26,214	12,972	113,875	58,376	57,335	33,015
4月	36,537	17,994	122,039	62,191	58,025	33,092
5月	28,033	13,370	123,774	62,536	54,055	30,653
6月	24,617	12,079	120,799	60,782	50,011	29,383
前月比 (%)	▲ 12.2	▲ 9.7	▲ 2.4	▲ 2.8	▲ 7.5	▲ 4.1
前年同月比 (%)	▲ 2.7	▲ 3.5	▲ 9.2	▲ 10.9	▲ 17.5	▲ 17.8

安定所別 6 月 分	横浜	3,789	1,831	18,606	9,152	6,590	3,721
	戸塚	1,357	643	7,620	3,824	2,812	1,629
	川崎	1,826	944	8,519	4,335	3,633	2,105
	横須賀	1,158	580	5,679	3,008	2,222	1,270
	平塚	1,151	548	5,999	3,148	2,554	1,566
	小田原	717	369	3,450	1,836	1,413	874
	藤沢	2,333	1,139	11,201	5,448	4,588	2,653
	相模原	2,084	1,011	10,402	5,280	4,212	2,532
	厚木	1,392	734	6,974	3,687	2,386	1,488
	松田	792	397	3,871	2,058	1,280	813
	横浜南	846	386	4,263	2,159	1,597	885
	川崎北	2,401	1,165	12,757	6,176	5,194	3,132
	港北	2,022	992	11,025	5,434	3,780	2,328
	大和	1,205	638	5,292	2,777	2,680	1,716
	プラザ横浜	1,544	702	5,141	2,460	5,070	2,671

(新規学卒を除き、パートタイムを含む)

	4. 就職件数 (件)		5. 新規 求人数 (人)	6. 月間有効 求人数 (人)	7. 充足数 (人)
	うち 男子	うち雇用保険 受給者			
6,600	3,701	1,913	22,990	60,577	5,845
6,952	3,874	1,698	24,322	64,581	6,110
6,908	3,835	1,608	25,688	69,287	5,985
6,588	3,544	1,598	28,525	78,879	5,698
6,294	3,315	1,529	31,518	88,481	5,429
6,555	3,415	1,563	28,287	79,728	5,645
6,712	3,604	1,754	31,583	82,310	5,664
5,663	3,100	1,374	30,927	84,883	4,816
6,209	3,262	1,592	31,650	88,538	5,480
6,842	3,536	1,762	36,543	94,218	5,888
5,947	3,178	1,529	32,270	94,664	5,204
5,345	3,010	1,398	27,371	89,994	4,643
4,947	2,651	1,273	37,032	92,302	4,277
5,751	2,915	1,300	32,811	93,683	5,029
7,279	3,588	1,541	31,909	96,030	6,260
6,985	3,654	1,463	32,897	92,763	5,929
6,500	3,369	1,500	31,104	89,740	5,588
6,520	3,359	1,580	31,750	90,345	5,592
0.3	▲ 0.3	5.3	2.1	0.7	0.1
▲ 0.5	▲ 1.6	1.1	12.2	13.3	▲ 0.9

792	408	182	9,058	25,762	1,298
384	217	101	1,568	4,893	309
503	267	134	2,613	7,161	536
371	197	84	927	2,553	231
323	181	73	1,093	3,127	214
242	124	53	925	2,683	221
613	291	130	2,580	7,000	472
602	299	164	2,441	6,531	466
363	211	86	2,417	7,303	428
220	125	47	655	1,948	146
225	104	60	587	1,583	199
577	294	153	2,298	6,326	366
454	216	113	3,468	10,235	457
365	205	99	1,120	3,240	249
486	220	101	0	0	0

3. 一般職業紹介状況全数

項目 年月	1. 新規求職申込件数 (件)		2. 月間有効求職者数 (人)		3. 紹介件数 (件)	
		うち 男子		うち 男子		うち 男子
21年度月平均	25,793	16,330	122,978	78,746	64,661	45,560
22年度月平均	24,674	15,331	114,715	72,565	61,984	43,729
23年度月平均	22,970	13,949	103,985	64,172	54,143	37,435
24年度月平均	21,033	12,693	97,108	59,498	48,303	32,451
25年度月平均	19,077	11,257	88,460	53,410	41,534	27,505
平成25年 6月	18,023	10,605	94,787	57,308	44,634	29,593
7月	20,336	12,262	93,189	56,349	45,216	30,436
8月	18,010	10,590	90,348	54,276	39,849	26,543
9月	18,446	10,864	89,082	53,561	40,993	27,337
10月	20,430	12,231	89,724	54,039	42,647	28,114
11月	16,275	9,777	85,374	51,669	37,822	25,303
12月	13,231	8,093	78,780	48,157	29,039	19,821
平成26年 1月	19,956	11,646	79,239	48,014	37,447	24,558
2月	17,272	9,829	79,518	47,707	38,811	24,521
3月	18,585	10,868	82,117	49,105	41,769	26,807
4月	24,813	14,227	86,459	51,419	42,549	27,043
5月	18,902	10,901	86,517	51,320	38,898	24,839
6月	17,033	9,996	83,734	49,712	36,682	24,241
前月比 (%)	▲ 9.9	▲ 8.3	▲ 3.2	▲ 3.1	▲ 5.7	▲ 2.4
前年同月比 (%)	▲ 5.5	▲ 5.7	▲ 11.7	▲ 13.3	▲ 17.8	▲ 18.1

安 定 所 別 6 月 分	横 浜	2,634	1,479	12,917	7,351	4,697	2,941
	戸 塚	920	530	5,054	3,036	1,992	1,309
	川 崎	1,278	792	6,197	3,696	2,662	1,785
	横須賀	799	472	3,691	2,277	1,562	1,030
	平 塚	751	445	4,046	2,545	1,864	1,285
	小田原	493	297	2,343	1,462	974	695
	藤 沢	1,585	936	7,609	4,414	3,288	2,170
	相模原	1,430	843	7,217	4,363	3,067	2,079
	厚 木	950	607	4,693	2,967	1,786	1,243
	松 田	526	327	2,601	1,668	964	702
	横浜南	553	323	2,798	1,726	1,123	743
	川崎北	1,714	970	9,161	5,195	4,063	2,653
	港 北	1,407	831	7,692	4,506	2,810	1,938
	大 和	826	538	3,661	2,342	1,929	1,411
	フラスカ横浜	1,167	606	4,054	2,164	3,901	2,257

(新規学卒・パートタイムを除く)

	4. 就職件数 (件)		5. 新規 求人数 (人)	6. 月間有効 求人数 (人)	7. 他県への 就職件数 (人)	8. 充足数 (人)	9. 他県から の充足数 (人)
	うち 男子	うち雇用保険 受給者					
4,025	2,757	1,408	14,100	38,208	1,009	3,527	528
4,140	2,845	1,217	14,817	40,301	1,049	3,607	537
4,108	2,772	1,156	16,107	44,275	1,218	3,506	637
3,937	2,603	1,144	17,719	49,806	1,206	3,359	644
3,707	2,399	1,089	19,479	55,353	1,130	3,187	626
3,738	2,437	1,139	17,880	50,274	1,214	3,160	656
3,938	2,614	1,221	19,785	52,246	1,239	3,326	643
3,473	2,278	1,006	18,670	53,384	1,056	2,987	587
3,660	2,385	1,115	20,068	55,449	1,051	3,240	645
4,016	2,599	1,261	21,990	58,182	1,223	3,472	713
3,458	2,314	1,098	19,585	58,680	1,067	2,996	621
3,199	2,152	1,001	17,639	56,222	993	2,753	560
2,966	1,942	886	23,161	58,385	897	2,603	553
3,538	2,168	931	20,116	59,174	979	3,107	577
4,282	2,565	1,081	19,461	59,510	1,276	3,683	663
4,095	2,657	1,045	20,562	57,805	1,276	3,401	626
3,811	2,440	1,100	19,203	56,158	1,169	3,244	612
3,800	2,442	1,135	19,866	56,834	1,179	3,240	652
▲ 0.3	0.1	3.2	3.5	1.2	0.9	▲ 0.1	6.5
1.7	0.2	▲ 0.4	11.1	13.0	▲ 2.9	2.5	▲ 0.6

433	280	136	6,202	17,301	141	731	148
226	155	72	969	2,962	70	176	17
297	193	99	1,719	4,696	122	363	102
221	151	62	515	1,327	46	123	2
207	136	57	671	1,906	31	123	7
141	89	36	463	1,450	29	132	20
351	215	92	1,285	3,860	81	259	31
351	225	114	1,725	4,657	126	296	109
205	144	59	1,502	4,757	41	239	36
135	93	29	352	1,100	21	84	5
116	78	36	333	860	25	96	12
341	208	113	1,428	3,603	199	188	67
254	155	74	2,005	6,254	102	266	74
224	156	81	697	2,101	41	164	22
298	164	75	0	0	104	0	0

4. 中高年齢者の職業紹介状況

項目 年月	新規	求職申込件数(件)			月間	有効求職者数(人)			
		55～59歳	60～64歳	65歳以上		55～59歳	60～64歳	65歳以上	
21年度月平均	8,911	2,044	2,015	698	46,198	11,611	10,555	2,320	
22年度月平均	8,528	1,812	1,931	633	44,206	10,565	10,355	2,206	
23年度月平均	7,858	1,559	1,766	575	39,739	8,456	9,712	2,142	
24年度月平均	7,459	1,428	1,535	613	37,665	7,691	8,449	2,371	
25年度月平均	6,961	1,279	1,321	658	35,322	7,069	7,186	2,562	
平成25年 6月	6,427	1,210	1,152	505	37,813	7,604	7,894	3,120	
7月	7,446	1,432	1,390	599	37,137	7,531	7,765	2,449	
8月	6,387	1,189	1,203	526	35,890	7,342	7,401	2,263	
9月	6,452	1,148	1,150	542	35,334	7,145	7,164	2,307	
10月	7,751	1,409	1,375	709	35,920	7,176	7,111	2,387	
11月	5,829	1,086	1,053	535	34,059	6,814	6,618	2,372	
12月	4,979	916	946	397	31,907	6,384	6,262	2,245	
平成26年 1月	7,361	1,356	1,424	752	32,019	6,373	6,356	2,305	
2月	6,253	1,106	1,199	548	31,942	6,255	6,380	2,311	
3月	6,651	1,155	1,192	641	32,615	6,282	6,448	2,479	
4月	9,835	1,781	2,018	1,347	34,941	6,759	6,947	3,166	
5月	7,048	1,318	1,215	783	34,737	6,689	6,751	3,366	
6月	6,380	1,109	1,089	634	33,948	6,469	6,577	3,304	
前月比(%)	▲ 9.5	▲ 15.9	▲ 10.4	▲ 19.0	▲ 2.3	▲ 3.3	▲ 2.6	▲ 1.8	
前年同月比(%)	▲ 0.7	▲ 8.3	▲ 5.5	25.5	▲ 10.2	▲ 14.9	▲ 16.7	5.9	
安 定 所 別 6 月 分	横 浜	959	165	160	102	5,236	1,000	1,030	587
	戸 塚	361	64	64	44	2,174	388	454	277
	川 崎	444	78	55	33	2,373	467	446	138
	横須賀	288	53	50	28	1,566	314	342	134
	平 塚	273	40	48	34	1,580	312	325	136
	小田原	187	33	33	23	996	214	222	80
	藤 沢	565	100	89	69	2,997	559	571	317
	相模原	517	95	88	36	2,789	494	481	275
	厚 木	337	59	67	32	1,855	374	380	182
	松 田	191	36	28	20	1,095	227	247	104
	横浜南	213	43	42	22	1,203	243	267	131
	川崎北	657	123	116	72	3,533	647	622	362
	港 北	558	91	111	53	3,343	598	656	328
	大 和	325	45	58	36	1,432	269	269	133
プラザ横浜	505	84	80	30	1,776	363	265	120	

(注) 中高年齢者とは 45歳以上。

(パートタイムを除く)

	紹介件数 (件)			就職件数 (件)			就職率 (%)	
	55～59歳	60～64歳	65歳以上	55～59歳	60～64歳	65歳以上		
23,179	5,442	2,910	513	1,235	293	230	49	13.9
23,317	5,177	3,059	516	1,283	292	232	50	15.0
20,572	4,541	2,793	442	1,279	269	238	44	16.3
19,174	4,034	2,475	516	1,318	264	237	52	17.7
17,590	3,726	2,205	603	1,335	259	229	64	19.2
18,504	3,935	2,249	595	1,301	277	232	73	20.2
18,923	4,056	2,177	535	1,370	264	240	58	18.4
17,178	3,636	2,035	536	1,259	230	225	44	19.7
17,586	3,575	2,211	520	1,330	274	232	51	20.6
18,194	3,873	2,184	623	1,487	276	248	69	19.2
16,320	3,529	1,972	517	1,296	262	219	58	22.2
12,925	2,889	1,521	407	1,160	225	187	48	23.3
16,044	3,309	1,961	555	1,067	193	156	60	14.5
17,323	3,737	2,552	740	1,392	263	230	92	22.3
17,995	3,683	2,237	724	1,620	281	302	101	24.4
17,717	3,766	2,097	854	1,422	283	226	70	14.5
16,593	3,570	1,966	739	1,417	260	236	78	20.1
15,912	3,191	1,837	630	1,345	284	210	68	21.1
▲ 4.1	▲ 10.6	▲ 6.6	▲ 14.7	▲ 5.1	9.2	▲ 11.0	▲ 12.8	1.0
▲ 14.0	▲ 18.9	▲ 18.3	5.9	3.4	2.5	▲ 9.5	▲ 6.8	0.8
2,024	387	223	90	155	31	20	6	16.2
902	182	114	40	84	18	13	5	23.3
1,147	213	110	39	110	22	25	3	24.8
646	141	84	30	82	17	17	4	28.5
699	133	60	58	70	8	11	3	25.6
395	60	73	22	43	10	13	2	23.0
1,396	271	155	50	114	26	11	7	20.2
1,260	255	157	36	116	23	16	10	22.4
712	146	50	28	71	19	6	6	21.1
359	94	41	5	37	11	6	0	19.4
463	103	67	15	46	12	11	4	21.6
1,809	368	175	75	110	26	14	5	16.7
1,423	309	211	44	108	20	17	1	19.4
801	140	81	35	82	13	18	3	25.2
1,876	389	236	63	117	28	12	9	23.2

5. パートタイム職業紹介状況

項目 年月	新規求職申込件数		月間有効求職者数		新規	月間有効	就職件数		
	(件)	うち 男子	(人)	うち 男子	求人数 (人)	求人数 (人)	(件)	うち 男子	
21年度月平均	8,099	2,267	34,018	8,779	8,890	22,369	2,575	944	
22年度月平均	8,545	2,327	35,309	9,227	9,505	24,279	2,812	1,030	
23年度月平均	8,661	2,389	35,939	9,572	9,582	25,013	2,800	1,063	
24年度月平均	8,189	2,257	36,065	9,906	10,806	29,073	2,651	942	
25年度月平均	7,704	2,158	34,083	9,657	12,038	33,127	2,587	917	
平成25年 6月	7,275	1,917	38,295	10,918	10,407	29,454	2,817	978	
7月	7,382	2,159	35,884	9,818	11,798	30,064	2,774	990	
8月	6,742	1,843	33,855	9,278	12,257	31,499	2,190	822	
9月	7,806	1,947	34,049	9,240	11,582	33,089	2,549	877	
10月	8,016	2,243	34,578	9,424	14,553	36,036	2,826	937	
11月	6,333	1,779	33,070	9,181	12,685	35,984	2,489	864	
12月	4,659	1,408	29,716	8,650	9,732	33,772	2,146	858	
平成26年 1月	7,806	2,228	29,802	8,732	13,871	33,917	1,981	709	
2月	6,944	1,890	30,096	8,802	12,695	34,509	2,213	747	
3月	7,629	2,104	31,758	9,271	12,448	36,520	2,997	1,023	
4月	11,724	3,767	35,580	10,772	12,335	34,958	2,890	997	
5月	9,131	2,469	37,257	11,216	11,901	33,582	2,689	929	
6月	7,584	2,083	37,065	11,070	11,884	33,511	2,720	917	
前月比(%)	▲ 16.9	▲ 15.6	▲ 0.5	▲ 1.3	▲ 0.1	▲ 0.2	1.2	▲ 1.3	
前年同月比(%)	4.2	8.7	▲ 3.2	1.4	14.2	13.8	▲ 3.4	▲ 6.2	
安定所別 6月分	横浜	1,155	352	5,689	1,801	2,856	8,461	359	128
	戸塚	437	113	2,566	788	599	1,931	158	62
	川崎	548	152	2,322	639	894	2,465	206	74
	横須賀	359	108	1,988	731	412	1,226	150	46
	平塚	400	103	1,953	603	422	1,221	116	45
	小田原	224	72	1,107	374	462	1,233	101	35
	藤沢	748	203	3,592	1,034	1,295	3,140	262	76
	相模原	654	168	3,185	917	716	1,874	251	74
	厚木	442	127	2,281	720	915	2,546	158	67
	松田	266	70	1,270	390	303	848	85	32
	横浜南	293	63	1,465	433	254	723	109	26
	川崎北	687	195	3,596	981	870	2,723	236	86
	港北	615	161	3,333	928	1,463	3,981	200	61
	大和	379	100	1,631	435	423	1,139	141	49
	プラザ横浜	377	96	1,087	296	0	0	188	56

6. 産業別／規模別新規求人状況

平成26年 6月

(単位:人、%)

規 模	項 目	一 般 (パートタイムを除く)				パートタイム					
		今 月	前年同月	前年同月比	前 月	前月比	今 月	前年同月	前年同月比	前 月	前月比
A, B	農, 林, 漁業 (01~04)	23	21	9.5	23	0.0	31	20	55.0	26	19.2
C	鉱業, 採石業, 砂利採取業 (05)	0	3	▲ 100.0	0	—	0	0	—	0	—
D	建設業 (06~08)	2,576	2,260	14.0	2,797	▲ 7.9	212	168	26.2	180	17.8
	06 総合工事業	1,465	1,234	18.7	1,558	▲ 6.0	153	116	31.9	126	21.4
E	製造業 (09~32)	1,819	1,581	15.1	1,471	23.7	898	756	18.8	691	30.0
	09 食料品製造業	131	181	▲ 27.6	184	▲ 28.8	288	318	▲ 9.4	280	2.9
	10 飲料・たばこ・飼料製造業	3	6	▲ 50.0	6	▲ 50.0	12	12	0.0	19	▲ 36.8
	11 繊維工業	13	10	30.0	13	0.0	6	8	▲ 25.0	5	20.0
	12 木材・木製品製造業(家具を除く)	5	7	▲ 28.6	2	150.0	1	0	—	6	▲ 83.3
	13 家具・装備品製造業	20	7	185.7	20	0.0	6	1	500.0	4	50.0
	14 パルプ・紙・紙加工品製造業	56	39	43.6	54	3.7	59	61	▲ 3.3	57	3.5
	15 印刷・同関連業	66	37	78.4	58	13.8	17	15	13.3	10	70.0
	16 化学工業	267	215	24.2	52	413.5	112	63	77.8	46	143.5
	17 石油製品・石炭製品製造業	6	6	0.0	9	▲ 33.3	6	0	—	0	—
	18 プラスチック製品製造業(別掲を除く)	74	55	34.5	44	68.2	28	19	47.4	22	27.3
	19 ゴム製品製造業	16	8	100.0	11	45.5	5	8	▲ 37.5	8	▲ 37.5
	21 窯業・土石製品製造業	21	12	75.0	21	0.0	6	4	50.0	2	200.0
	22 鉄鋼業	18	21	▲ 14.3	19	▲ 5.3	0	1	▲ 100.0	0	—
	23 非鉄金属製造業	11	10	10.0	20	▲ 45.0	10	1	900.0	4	150.0
	24 金属製品製造業	208	137	51.8	176	18.2	47	35	34.3	40	17.5
	25 はん用機械器具製造業	147	140	5.0	119	23.5	27	27	0.0	28	▲ 3.6
	26 生産用機械器具製造業	76	92	▲ 17.4	71	7.0	17	10	70.0	10	70.0
	27 業務用機械器具製造業	47	46	2.2	35	34.3	22	8	175.0	10	120.0
	28 電子部品・デバイス・電子回路製造業	63	46	37.0	36	75.0	33	15	120.0	9	266.7
	29 電気機械器具製造業	167	133	25.6	155	7.7	97	39	148.7	41	136.6
	(293,294,301 民生用電気機器等)	81	78	3.8	45	80.0	21	10	110.0	12	75.0
	(296,297,302,303,28 電子機器等)	129	119	8.4	103	25.2	94	28	235.7	22	327.3
	30 情報通信機械器具製造業	78	90	▲ 13.3	73	6.8	23	5	360.0	5	360.0
	31 輸送用機械器具製造業	290	257	12.8	259	12.0	66	76	▲ 13.2	60	10.0
	(311 自動車・同附属品製造業)	259	209	23.9	220	17.7	64	71	▲ 9.9	49	30.6
	(273,274,275,323 精密機械器具等)	42	42	0.0	31	35.5	15	7	114.3	9	66.7
	20.32 その他の製造業	36	26	38.5	34	5.9	10	30	▲ 66.7	25	▲ 60.0
F	電気・ガス・熱供給・水道業 (33~36)	17	7	142.9	20	▲ 15.0	9	4	125.0	0	—
G	情報通信業 (37~41)	1,453	1,490	▲ 2.5	1,775	▲ 18.1	157	84	86.9	204	▲ 23.0
	39 情報サービス業	1,343	1,407	▲ 4.5	1,641	▲ 18.2	78	54	44.4	175	▲ 55.4
H	運輸業, 郵便業 (42~49)	1,603	1,320	21.4	1,662	▲ 3.5	446	490	▲ 9.0	477	▲ 6.5
I	卸売業, 小売業 (50~61)	1,400	1,311	6.8	1,564	▲ 10.5	1,261	1,131	11.5	1,781	▲ 29.2
	50~55 卸売業	425	436	▲ 2.5	460	▲ 7.6	386	290	33.1	259	49.0
	56~61 小売業	975	875	11.4	1,104	▲ 11.7	875	841	4.0	1,522	▲ 42.5
	56 各種商品小売業	34	48	▲ 29.2	31	9.7	169	270	▲ 37.4	361	▲ 53.2
J	金融業, 保険業 (62~67)	74	101	▲ 26.7	81	▲ 8.6	47	35	34.3	29	62.1
K	不動産業, 物品賃貸業 (68~70)	438	399	9.8	570	▲ 23.2	197	202	▲ 2.5	206	▲ 4.4
L	学術研究, 専門・技術サービス業 (71~74)	795	741	7.3	1,010	▲ 21.3	398	290	37.2	283	40.6
M	宿泊業, 飲食サービス業 (75~77)	1,574	1,822	▲ 13.6	763	106.3	818	739	10.7	888	▲ 7.9
	76 飲食店	1,402	1,640	▲ 14.5	562	149.5	652	565	15.4	673	▲ 3.1
N	生活関連サービス業, 娯楽業 (78~80)	416	550	▲ 24.4	602	▲ 30.9	813	596	36.4	795	2.3
O	教育, 学習支援業 (81,82)	210	185	13.5	160	31.3	274	213	28.6	309	▲ 11.3
P	医療, 福祉 (83~85)	3,853	3,397	13.4	3,687	4.5	4,421	3,854	14.7	4,020	10.0
	83 医療業	1,324	1,178	12.4	1,288	2.8	1,213	1,102	10.1	1,114	8.9
	85 社会保険・社会福祉・介護事業	2,521	2,209	14.1	2,395	5.3	3,196	2,745	16.4	2,903	10.1
Q	複合サービス事業 (86,87)	71	25	184.0	30	136.7	66	52	26.9	58	13.8
R	サービス業(他に分類されないもの)(88~96)	3,319	2,526	31.4	2,867	15.8	1,672	1,560	7.2	1,735	▲ 3.6
	91 職業紹介・労働者派遣業	1,509	876	72.3	1,383	9.1	166	127	30.7	122	36.1
	92 その他の事業サービス業	1,431	1,365	4.8	1,149	24.5	1,289	1,276	1.0	1,388	▲ 7.1
S, T	公務(他に分類されるものを除く)・その他(97,99)	225	141	59.6	121	86.0	164	213	▲ 23.0	219	▲ 25.1
	合 計	19,866	17,880	11.1	19,203	3.5	11,884	10,407	14.2	11,901	▲ 0.1
	29人以下	13,231	12,069	9.6	12,701	4.2	7,865	6,504	20.9	7,577	3.8
	30~99人	4,106	3,688	11.3	3,919	4.8	2,466	2,222	11.0	2,609	▲ 5.5
	100~299人	1,875	1,588	18.1	1,953	▲ 4.0	1,064	1,036	2.7	1,034	2.9
	300~499人	293	219	33.8	263	11.4	218	204	6.9	282	▲ 22.7
	500~999人	176	203	▲ 13.3	148	18.9	202	301	▲ 32.9	305	▲ 33.8
	1,000人以上	185	113	63.7	219	▲ 15.5	69	140	▲ 50.7	94	▲ 26.6

(注) 産業分類は、平成25年10月改定の「日本標準産業分類」に基づく。

7. 年齢別常用職業紹介状況（パートタイム含む）

（単位：人、％）

区分	常用（全数）														うち 常用的パートタイム				求人倍率					
	月間有効求職者数				就職件数				月間有効求職者数		就職件数		月間有効求職者数		就職件数									
	前年比	うち新規	うち保険受給者	前年比	前年比	うち保険受給者	前年比	前年比	前年比	うち新規	うち保険受給者	前年比	前年比	前年比	うち保険受給者	前年比								
19才以下		1,463	▲ 4.8	332	▲ 12.3	33	▲ 10.3	78	▲ 5.8	1	▲ 6.3	23.5	280	▲ 1.6	74	▲ 9.5	3	▲ 4.0	23	1.1	0	▲ 8.0	30.8	
20～24才		8,323	▲ 11.2	2,122	▲ 11.7	2,084	▲ 12.5	411	▲ 14.7	68	▲ 10.5	19.4	995	▲ 7.0	224	▲ 6.4	321	▲ 9.9	68	▲ 11.8	8	▲ 14.4	30.2	
25～29才		14,227	▲ 10.3	3,229	▲ 10.5	6,792	▲ 10.9	608	▲ 11.2	177	▲ 10.6	18.8	2,548	▲ 10.2	537	▲ 10.2	1,356	▲ 13.4	124	▲ 9.4	30	▲ 13.4	23.1	
30～34才		13,847	▲ 10.4	3,042	▲ 10.6	7,022	▲ 10.2	589	▲ 11.6	168	▲ 10.3	19.4	3,219	▲ 7.9	679	▲ 9.8	1,682	▲ 8.5	168	▲ 10.1	33	▲ 14.9	24.8	
35～39才		14,429	▲ 12.3	3,199	▲ 12.3	6,643	▲ 11.5	698	▲ 8.9	183	▲ 9.4	21.8	3,525	▲ 9.0	801	▲ 8.3	1,427	▲ 8.0	232	▲ 5.4	37	▲ 5.2	29.0	
40～44才		15,023	▲ 6.4	3,359	▲ 6.7	6,203	▲ 5.7	793	▲ 0.6	193	▲ 1.9	23.6	3,743	▲ 3.6	880	▲ 7.8	1,145	▲ 3.6	299	▲ 2.2	45	▲ 4.8	34.0	
45～49才		13,249	▲ 4.1	2,791	▲ 5.1	5,912	▲ 3.0	656	▲ 0.6	176	0.1	23.5	3,137	▲ 1.2	727	▲ 2.7	1,037	▲ 0.4	247	▲ 1.0	43	▲ 3.4	34.1	
50～54才		11,072	▲ 1.7	2,207	▲ 3.4	5,439	▲ 1.5	523	▲ 3.2	149	2.9	23.7	2,718	▲ 2.4	578	▲ 4.1	1,170	▲ 6.0	203	▲ 1.3	38	▲ 3.8	35.0	
55～59才		9,938	▲ 7.9	1,829	▲ 10.0	5,581	▲ 6.7	429	▲ 4.2	129	▲ 0.3	23.4	2,880	▲ 7.3	552	▲ 8.9	1,552	▲ 5.6	188	▲ 7.6	41	▲ 2.4	34.1	
60～64才		12,655	▲ 14.2	2,361	▲ 14.1	7,412	▲ 14.4	581	▲ 5.0	144	▲ 6.6	24.6	5,478	▲ 13.2	1,041	▲ 14.3	3,189	▲ 14.5	371	▲ 5.9	80	▲ 6.0	35.6	
65才以上		7,977	6.7	2,236	6.7	1,372	7.8	317	18.2	15	27.3	14.2	5,418	6.1	1,579	6.3	900	8.9	258	15.7	13	32.5	16.4	
計	79,254	11.4	122,203	▲ 8.0	26,707	▲ 8.3	54,492	▲ 8.4	5,683	▲ 4.9	1,403	▲ 5.0	28,301	▲ 5.5	7,671	▲ 5.9	13,781	▲ 8.1	2,181	▲ 2.9	369	▲ 4.7	0.83	
45才以上		54,891	▲ 5.5	11,424	▲ 5.6	25,715	▲ 6.6	2,506	0.5	613	▲ 0.5	21.9	19,631	▲ 4.2	4,476	▲ 3.9	7,848	▲ 7.5	1,267	▲ 0.3	215	▲ 2.7	28.3	
55才以上		30,569	▲ 7.4	6,427	▲ 6.5	14,364	▲ 9.7	1,327	▲ 0.0	289	▲ 2.5	20.6	13,776	▲ 5.2	3,172	▲ 4.1	5,641	▲ 9.0	818	▲ 0.5	134	▲ 2.1	25.8	
19才以下		1,247	▲ 16.3	278	▲ 13.9	40	▲ 2.4	86	6.2	0	▲ 100.0	30.9	228	▲ 26.2	52	▲ 36.6	4	100.0	19	▲ 32.1	0	—	36.5	
20～24才		8,493	▲ 10.1	1,897	▲ 7.9	2,024	▲ 13.3	408	▲ 6.2	83	12.2	21.5	1,023	▲ 9.3	237	▲ 2.9	302	▲ 16.6	78	▲ 8.2	10	0.0	32.9	
25～29才		13,664	▲ 10.0	2,845	▲ 5.8	6,719	▲ 9.1	623	▲ 3.6	205	3.0	21.9	2,628	▲ 5.9	513	▲ 5.2	1,398	▲ 8.0	117	▲ 16.4	34	▲ 12.8	22.8	
30～34才		13,175	▲ 11.6	2,680	▲ 7.8	6,761	▲ 10.5	621	3.0	175	4.8	23.2	3,415	▲ 6.3	643	▲ 4.7	1,781	▲ 4.4	183	▲ 7.6	46	▲ 21.1	28.5	
35～39才		13,442	▲ 14.6	2,860	▲ 9.9	6,132	▲ 14.4	693	▲ 7.1	184	▲ 11.5	24.2	3,718	▲ 7.3	767	▲ 4.2	1,451	▲ 6.3	246	▲ 9.2	39	▲ 2.6	32.1	
40～44才		14,604	▲ 9.4	3,165	▲ 3.3	5,947	▲ 9.6	866	2.9	209	9.4	27.4	3,959	▲ 5.3	888	6.0	1,167	▲ 4.5	295	▲ 7.8	38	▲ 5.0	33.2	
45～49才		13,002	▲ 6.7	2,793	2.0	5,471	▲ 11.3	695	8.3	183	11.6	24.9	3,450	3.4	785	9.5	1,073	▲ 1.5	271	11.5	43	10.3	34.5	
50～54才		10,951	▲ 4.9	2,134	3.1	5,149	▲ 9.4	518	5.5	141	▲ 2.1	24.3	2,842	▲ 0.4	603	11.7	1,187	▲ 3.8	204	▲ 3.8	34	▲ 20.9	33.8	
55～59才		9,335	▲ 12.1	1,666	▲ 3.4	4,947	▲ 17.9	428	▲ 3.4	128	0.0	25.7	2,871	▲ 5.1	560	8.5	1,444	▲ 14.1	177	▲ 2.2	41	▲ 24.2	31.6	
60～64才		11,970	▲ 13.8	2,018	▲ 2.5	7,013	▲ 13.8	519	▲ 18.8	127	▲ 14.8	25.7	5,401	▲ 10.0	930	1.3	3,144	▲ 10.1	322	▲ 24.6	67	▲ 9.5	34.6	
65才以上		9,631	▲ 3.4	2,000	6.5	1,388	6.9	391	9.8	18	28.6	19.6	6,640	▲ 3.0	1,424	3.7	904	5.0	326	13.2	14	55.6	22.9	
計	81,585	13.1	119,414	▲ 10.0	24,336	▲ 3.6	51,591	▲ 11.6	5,848	▲ 1.3	1,453	0.9	28,924	▲ 5.1	7,402	2.2	13,855	▲ 6.9	2,238	▲ 6.5	366	0.8	0.80	30.2
45才以上		54,789	▲ 8.4	10,611	1.2	23,988	▲ 12.3	2,551	▲ 0.8	597	▲ 0.3	24.0	21,204	▲ 3.9	4,302	5.9	7,752	▲ 7.3	1,300	▲ 3.8	199	0.5	30.2	
55才以上		30,936	▲ 10.2	5,684	0.2	13,348	▲ 13.7	1,338	▲ 7.0	273	▲ 6.2	23.5	14,912	▲ 6.0	2,914	3.8	5,492	▲ 9.1	825	▲ 7.9	122	5.2	28.3	

（注）1. 保険受給者は雇用保険受給者。

2. 雇用対策法第10条により求人募集及び採用について年齢制限を行うことは原則禁止されているため、「月間有効求職者数」の年齢別内訳は非表示とさせていただきます。

3. 「前年比」については、「当月分」は前年同月比で、「25年度月平均」は前年度比（25年度計÷24年度計）で表示しております。

8. 一般職業紹介状況全数(新規学卒を除き、パートタイムを含む)「諸比率」

項目 年月		比率					
		新規 求人 倍率(倍)	有効 求人 倍率(倍)	就職率 (%)		充足率 (%)	
				新規	※雇用保険 受給者	新規	県外依存率
21年度月平均		0.68	0.39	19.5	15.3	25.4	15.0
22年度月平均		0.73	0.43	20.9	17.1	25.1	14.9
23年度月平均		0.81	0.50	21.8	16.8	23.3	18.2
24年度月平均		0.98	0.59	22.5	17.2	20.0	19.2
25年度月平均		1.18	0.72	23.5	18.3	17.2	19.6
平成25年 6月		1.14	0.67	25.9	21.1	20.0	20.8
7月		1.13	0.68	24.2	18.7	17.9	19.3
8月		1.15	0.70	22.9	18.2	15.6	19.7
9月		1.16	0.72	23.7	22.3	17.3	19.9
10月		1.25	0.74	24.1	17.0	16.1	20.5
11月		1.18	0.76	26.3	22.0	16.1	20.7
12月		1.28	0.78	29.9	26.3	17.0	20.3
平成26年 1月		1.27	0.78	17.8	16.4	11.5	21.2
2月		1.24	0.78	23.7	19.9	15.3	18.6
3月		1.28	0.79	27.8	23.7	19.6	18.0
4月		1.26	0.79	19.1	10.9	18.0	18.4
5月		1.25	0.81	23.2	15.5	18.0	18.9
6月		1.35	0.83	26.5	21.8	17.6	20.1
安 定 所 別 6 月 分	横 浜	2.39	1.38	20.9	14.5	14.3	20.2
	戸 塚	1.16	0.64	28.3	20.9	19.7	9.7
	川 崎	1.43	0.84	27.5	23.8	20.5	28.1
	横須賀	0.80	0.45	32.0	27.3	24.9	1.6
	平 塚	0.95	0.52	28.1	19.6	19.6	5.7
	小田原	1.29	0.78	33.8	32.5	23.9	15.2
	藤 沢	1.11	0.62	26.3	20.1	18.3	12.0
	相模原	1.17	0.63	28.9	28.1	19.1	36.8
	厚 木	1.74	1.05	26.1	18.1	17.7	15.1
	松 田	0.83	0.50	27.8	22.4	22.3	6.0
	横浜南	0.69	0.37	26.6	18.5	33.9	12.5
	川崎北	0.96	0.50	24.0	19.6	15.9	35.6
	港 北	1.72	0.93	22.5	14.5	13.2	27.8
	大 和	0.93	0.61	30.3	33.4	22.2	13.4
プラザ横浜	0.00	0.00	31.5	—	—	—	

(注) 1. 局の月次の新規求人倍率及び有効求人倍率は季節調整値。
(年度、安定所別の新規求人倍率及び有効求人倍率は実数値)

季節調整法はセンサス局法Ⅱ(X-12-ARIMA)による。
なお、平成25年12月以前の数値は新季節指数により改訂されている。

2. 県外依存率は、パートタイムを除く。
3. ※欄は受給資格決定件数に対する割合。

9. ふるさとハローワーク取扱 職業紹介状況

項目		新規求職申込件数	紹介件数	就職件数
年月		(件)	(件)	(件)
21年度月平均		931	2,163	209
22年度月平均		851	2,098	229
23年度月平均		517	1,884	231
24年度月平均		425	1,802	233
25年度月平均		421	1,655	236
26年度累計		1,337	4,669	726
前月		449	1,522	246
平成26年6月		400	1,451	239
地域別	伊勢原	66	251	36
	茅ヶ崎	142	749	118
	秦野	192	451	85

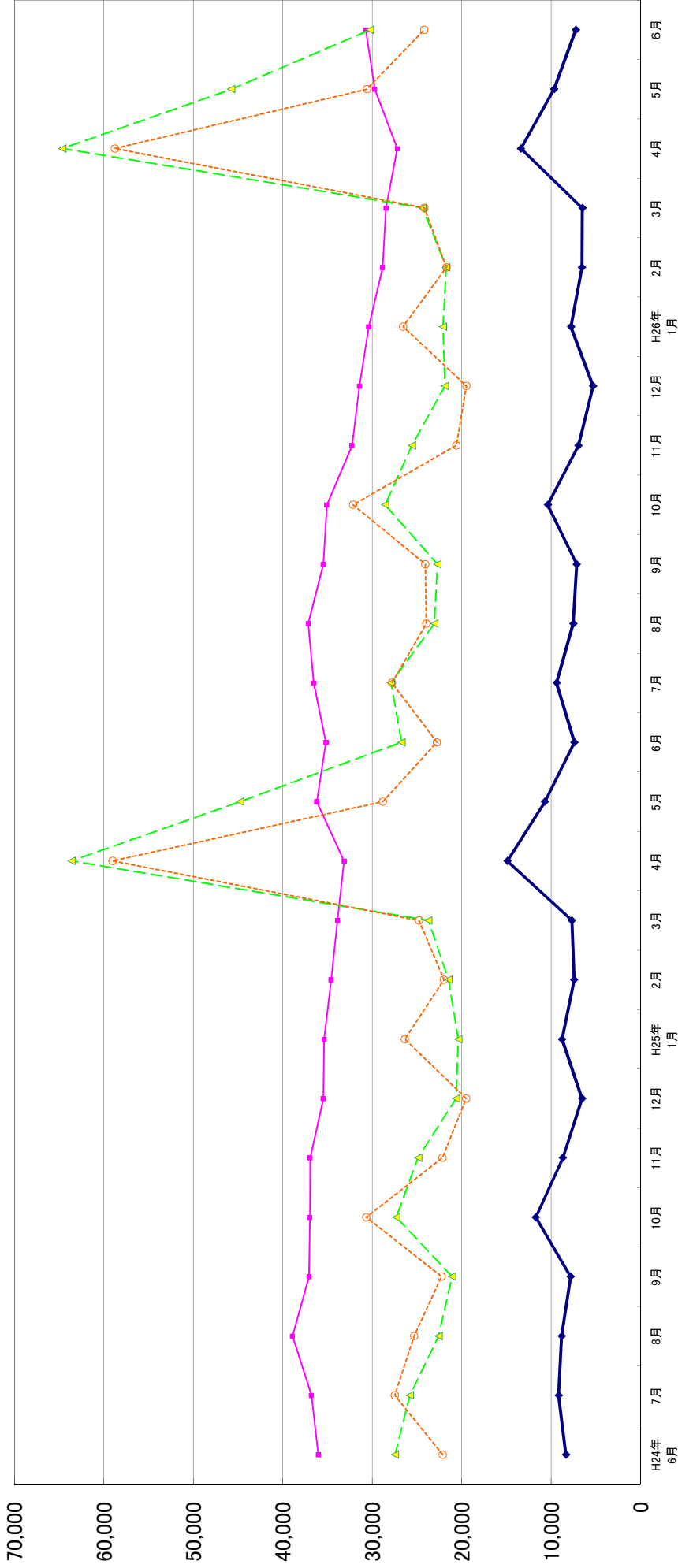
10. 神奈川県の新規学卒者を除きパートタイムを含む

新規求人倍率													有効求人倍率													神奈川県労働局																							
西暦	和暦	1月	2月	3月	4月	5月	6月	7月	8月	9月	10月	11月	12月	年計	西暦	和暦	1月	2月	3月	4月	5月	6月	7月	8月	9月	10月	11月	12月	年計	西暦	和暦	1月	2月	3月	4月	5月	6月	7月	8月	9月	10月	11月	12月	年計					
63年	38年	0.80	1.05	0.95	1.13	1.35	1.22	1.34	1.23	1.42	1.40	1.33	1.41	1.20	1.37	63年	38年	0.74	0.80	0.85	0.92	1.03	1.09	1.15	1.03	1.10	1.15	1.16	1.22	63年	38年	0.74	0.80	0.85	0.92	1.03	1.09	1.15	1.03	1.10	1.15	1.16	1.22	1.02	1.17				
64年	39年	1.55	1.52	1.71	1.74	1.78	1.87	1.53	1.55	1.73	1.50	1.64	1.40	1.63	1.51	64年	39年	1.42	1.40	1.44	1.55	1.61	1.75	1.65	1.63	1.58	1.52	1.53	1.47	64年	39年	1.42	1.40	1.44	1.55	1.61	1.75	1.65	1.63	1.58	1.52	1.53	1.47	1.54	1.49				
65年	40年	1.37	1.12	1.15	1.07	0.85	0.81	0.84	0.82	0.75	0.77	0.91	0.79	0.93	0.90	65年	40年	1.29	1.23	1.16	1.05	0.91	0.79	0.77	0.69	0.68	0.66	0.65	0.60	65年	40年	1.29	1.23	1.16	1.05	0.91	0.79	0.77	0.69	0.68	0.66	0.65	0.60	0.86	0.75				
66年	41年	1.01	1.01	1.20	1.11	1.34	1.29	1.44	1.85	1.49	1.73	1.58	2.20	1.42	1.64	66年	41年	0.68	0.71	0.89	0.86	0.98	1.04	1.15	1.45	1.36	1.48	1.50	1.67	66年	41年	0.68	0.71	0.89	0.86	0.98	1.04	1.15	1.45	1.36	1.48	1.50	1.67	1.15	1.38				
67年	42年	1.93	2.01	1.93	2.23	1.99	1.93	2.30	2.38	2.48	2.48	2.92	2.04	2.14	2.23	67年	42年	1.70	1.74	1.75	1.88	1.83	1.89	2.08	2.27	2.38	2.41	2.52	2.24	67年	42年	1.70	1.74	1.75	1.88	1.83	1.89	2.08	2.27	2.38	2.41	2.52	2.24	2.05	2.19				
68年	43年	2.16	2.25	1.98	1.82	2.52	2.46	2.22	2.68	2.19	2.30	2.32	2.25	2.28	2.32	68年	43年	2.31	2.23	2.23	2.02	2.35	2.41	2.33	2.43	2.41	2.42	2.60	2.71	2.07	68年	43年	2.31	2.23	2.23	2.02	2.35	2.41	2.33	2.43	2.41	2.42	2.60	2.71	2.35	2.48			
69年	44年	2.30	2.39	2.61	2.87	2.63	3.19	2.89	3.47	3.04	3.14	3.26	3.52	2.89	3.16	69年	44年	2.71	2.80	2.79	2.83	2.97	3.13	3.20	3.36	3.37	3.40	3.48	3.58	3.14	69年	44年	2.71	2.80	2.79	2.83	2.97	3.13	3.20	3.36	3.37	3.40	3.48	3.58	3.14	3.39			
70年	45年	3.39	3.60	3.53	2.86	2.82	3.07	2.48	2.51	3.07	2.66	2.75	2.64	2.87	2.52	70年	45年	3.71	3.74	3.69	3.41	3.24	3.30	3.04	2.84	2.93	2.84	2.79	2.85	3.17	70年	45年	3.71	3.74	3.69	3.41	3.24	3.30	3.04	2.84	2.93	2.84	2.79	2.85	3.17	2.85			
71年	46年	2.28	2.08	2.01	2.14	2.28	1.76	2.12	1.70	1.84	1.74	1.64	1.72	1.91	1.91	71年	46年	2.64	2.64	2.59	2.30	2.25	2.31	2.09	2.14	1.95	1.88	1.80	1.79	2.10	71年	46年	2.64	2.64	2.59	2.30	2.25	2.31	2.09	2.14	1.95	1.88	1.80	1.79	2.10	1.97			
72年	47年	2.00	2.29	2.17	2.17	1.94	2.33	2.41	2.34	2.16	2.88	2.81	3.42	2.28	2.62	72年	47年	1.80	1.93	1.99	2.05	1.95	2.07	2.24	2.18	2.24	2.33	2.41	2.64	2.15	72年	47年	1.80	1.93	1.99	2.05	1.95	2.07	2.24	2.18	2.24	2.33	2.41	2.64	2.15	2.44			
73年	48年	3.24	4.25	2.86	3.61	4.06	3.70	3.74	3.88	3.70	3.91	4.76	2.95	3.65	3.61	73年	48年	2.88	3.37	3.08	3.18	3.43	3.56	3.57	3.77	3.49	3.65	3.59	3.42	3.40	73年	48年	2.88	3.37	3.08	3.18	3.43	3.56	3.57	3.77	3.49	3.65	3.59	3.36	3.42	3.40			
74年	49年	3.36	3.07	2.88	2.56	2.50	2.25	2.05	2.00	1.84	1.52	1.39	1.19	2.21	1.69	74年	49年	3.17	3.02	2.91	2.72	2.69	2.28	2.01	1.91	1.84	1.69	1.54	1.42	2.23	74年	49年	3.17	3.02	2.91	2.72	2.69	2.28	2.01	1.91	1.84	1.69	1.54	1.42	2.23	1.72			
75年	50年	1.16	1.15	1.29	1.23	1.14	1.18	1.24	1.01	1.19	1.14	1.16	1.19	1.15	1.19	75年	50年	1.19	1.07	1.02	0.92	0.84	0.79	0.76	0.70	0.68	0.67	0.64	0.65	0.81	75年	50年	1.19	1.07	1.02	0.92	0.84	0.79	0.76	0.70	0.68	0.67	0.64	0.65	0.81	0.73			
76年	51年	1.23	1.35	1.36	1.41	1.43	1.39	1.39	1.34	1.24	1.41	1.43	1.35	1.35	1.33	76年	51年	0.70	0.72	0.75	0.79	0.78	0.79	0.80	0.80	0.77	0.78	0.79	0.76	0.77	76年	51年	0.70	0.72	0.75	0.79	0.78	0.79	0.80	0.80	0.77	0.78	0.79	0.76	0.77	0.77			
77年	52年	1.26	1.16	1.22	1.15	1.11	1.06	1.04	1.12	1.05	1.16	1.04	1.08	1.13	1.12	77年	52年	0.73	0.70	0.72	0.66	0.66	0.65	0.64	0.64	0.63	0.66	0.60	0.57	0.66	0.63	77年	52年	0.73	0.70	0.72	0.66	0.66	0.65	0.64	0.64	0.63	0.66	0.60	0.57	0.66	0.63		
78年	53年	1.17	1.17	1.14	1.21	1.01	1.20	1.24	1.27	1.24	1.22	1.24	1.34	1.20	1.26	78年	53年	0.55	0.60	0.61	0.63	0.61	0.62	0.64	0.63	0.68	0.69	0.67	0.68	0.65	0.68	78年	53年	0.55	0.60	0.61	0.63	0.61	0.62	0.64	0.63	0.68	0.69	0.67	0.68	0.65	0.68		
79年	54年	1.37	1.40	1.43	1.37	1.39	1.46	1.43	1.38	1.55	1.51	1.58	1.55	1.44	1.52	79年	54年	0.70	0.72	0.74	0.73	0.75	0.76	0.77	0.80	0.83	0.84	0.86	0.85	0.78	0.83	79年	54年	0.70	0.72	0.74	0.73	0.75	0.76	0.77	0.80	0.83	0.84	0.86	0.85	0.78	0.83		
80年	55年	1.29	1.24	1.14	1.31	1.32	1.36	1.47	1.35	1.33	1.33	1.36	1.26	1.32	1.29	80年	55年	0.89	0.83	0.77	0.74	0.75	0.82	0.86	0.94	0.92	0.88	0.89	0.91	0.85	0.85	80年	55年	0.89	0.83	0.77	0.74	0.75	0.82	0.86	0.94	0.92	0.88	0.89	0.91	0.85	0.85		
81年	56年	1.14	1.16	1.07	1.09	1.05	1.03	1.01	1.00	0.98	0.98	0.98	0.99	1.04	1.00	81年	56年	0.86	0.84	0.84	0.77	0.79	0.75	0.73	0.71	0.69	0.68	0.68	0.73	0.70	81年	56年	0.86	0.84	0.84	0.77	0.79	0.75	0.73	0.71	0.69	0.68	0.68	0.73	0.70				
82年	57年	1.02	0.92	0.97	0.98	0.98	1.08	1.05	1.02	1.03	1.06	0.98	1.10	1.22	1.03	82年	57年	0.70	0.67	0.68	0.65	0.69	0.68	0.69	0.74	0.76	0.81	0.86	0.88	0.96	0.73	0.83	82年	57年	0.70	0.67	0.68	0.65	0.69	0.68	0.69	0.74	0.76	0.81	0.86	0.88	0.96	0.73	0.83
83年	58年	1.07	1.08	1.07	1.09	1.00	1.09	1.04	1.03	1.10	1.16	1.14	1.19	1.11	1.13	83年	58年	0.72	0.73	0.71	0.70	0.69	0.68	0.69	0.69	0.67	0.67	0.67	0.70	0.68	0.69	0.71	0.72	83年	58年	0.72	0.73	0.71	0.70	0.69	0.68	0.69	0.69	0.67	0.67	0.67	0.70	0.68	0.69
84年	59年	1.17	1.19	1.18	1.18	1.13	1.13	1.11	1.11	1.04	1.01	0.96	1.01	1.11	1.06	84年	59年	0.75	0.76	0.77	0.77	0.77	0.77	0.77	0.77	0.77	0.74	0.71	0.71	0.75	0.72	84年	59年	0.75	0.76	0.77	0.77	0.77	0.77	0.77	0.77	0.77	0.74	0.71	0.71	0.75	0.72		
85年	60年	1.02	0.95	1.01	0.91	0.88	0.89	0.90	0.86	0.93	0.95	0.96	0.89	0.92	0.94	85年	60年	0.70	0.66	0.66	0.63	0.61	0.57	0.58	0.57	0.57	0.58	0.59	0.58	0.61	0.59	85年	60年	0.70	0.66	0.66	0.63	0.61	0.57	0.58	0.57	0.57	0.58	0.59	0.58	0.61	0.59		
86年	61年	0.97	1.10	1.09	1.16	1.22	1.23	1.29	1.36	1.45	1.53	1.65	1.73	1.29	1.48	86年	61年	0.60	0.61	0.62	0.64	0.69	0.69	0.74	0.76	0.81	0.86	0.88	0.96	0.73	0.83	86年	61年	0.60	0.61	0.62	0.64	0.69	0.69	0.74	0.76	0.81	0.86	0.88	0.96	0.73	0.83		
87年	62年	0.97	1.17	1.17	1.19	1.78	1.93	2.09	2.15	2.08	2.29	2.12	2.30	2.31	2.01	2.15	87年	62年	0.60	0.61	0.62	0.64	0.69	0.69	0.74	0.76	0.81	0.86	0.88	0.96	0.73	0.83	87年	62年	0.60	0.61	0.62	0.64	0.69	0.69	0.74	0.76	0.81	0.86	0.88	0.96	0.73	0.83	
88年	63年	0.77	1.77	1.99	2.45	2.72	2.50	2.33	2.70	2.47	2.14	2.73	2.38	2.44	2.47	88年	63年	0.98	1.01	0.92	1.09	1.16	1.20	1.22	1.23	1.27	1.30	1.32	1.18	1.26	88年	63年	0.98	1.01	0.92	1.09	1.16	1.20	1.22	1.23	1.27	1.30	1.32	1.33	1.18	1.26			
89年	元年	2.28	2.41	2.43	2.45	2.72	2.50	2.33	2.70	2.47	2.14	2.73	2.38	2.44	2.47	89年	元年	1.32	1.37	1.41	1.46	1.51	1.48	1.46	1.48	1.46	1.45	1.44	1.43	1.45	89年	元年	1.32	1.37	1.41	1.46	1.51	1.48	1.46	1.48	1.46	1.45	1.44	1.43	1.45				
90年	2年	2.44	2.67	2.25	2.55	2.34	2.62	2.62	2.42	2.51	2.62	2.64	2.40	2.50	2.52	90年	2年	1.37	1.48	1.44	1.49	1.44	1.45	1.54	1.53	1.52	1.50	1.51	1.48	1.50	90年	2年	1.37	1.48	1.44	1.49	1.44	1.45	1.54	1.53									

(単位:人)

11. 雇用保険の推移

神奈川県労働局



—◆— 受給資格決定件数
 —■— 受給者実人員
 -▲- 資格取得者数
 -○- 資格喪失者数

	H24年 6月	7月	8月	9月	10月	11月	12月	H25年 1月	2月	3月	4月	5月	6月	7月	8月	9月	10月	11月	12月	H26年 1月	2月	3月	4月	5月	6月
受給資格決定件数	8,336	9,156	8,815	7,814	11,714	8,687	6,539	8,782	7,426	7,677	14,881	10,702	7,400	9,381	7,529	7,143	10,369	6,945	5,307	7,774	6,544	6,506	13,373	9,665	7,243
受給者実人員	36,023	36,806	38,910	37,064	36,966	36,938	35,473	35,378	34,599	33,883	33,149	36,200	35,182	36,544	37,154	35,477	35,083	32,257	31,418	30,388	28,845	28,461	27,194	29,714	30,720
資格取得者数	27,477	25,800	22,581	21,082	27,333	24,883	20,625	20,396	21,497	23,754	63,648	44,779	26,741	27,912	23,065	22,735	28,578	25,574	21,890	22,112	21,728	24,399	64,664	45,784	30,250
資格喪失者数	22,125	27,505	25,312	22,267	30,674	22,154	19,503	26,357	21,992	24,774	59,048	28,809	22,772	27,804	23,957	24,092	32,153	20,617	19,483	26,555	21,698	24,205	58,795	30,611	24,193