

1. 一般職業紹介状況（新規学卒者を除き、パートタイムを含む）主要項目

年 月		平成26年 7月	前 月	前 月 比 (%,ポイント)	前年同月	前年同月比 (%,ポイント)
全 数	1 新規求職申込件数(件)	25,557	24,617	3.8	27,718	▲ 7.8
	2 月間有効求職者数(人)	116,593	120,799	▲ 3.5	129,073	▲ 9.7
	3 新規求人数(人)	34,664	31,750	9.2	31,583	9.8
	4 月間有効求人数(人)	92,327	90,345	2.2	82,310	12.2
	5 紹介件数(件)	49,290	50,011	▲ 1.4	60,676	▲ 18.8
	6 就職件数(件)	6,157	6,520	▲ 5.6	6,712	▲ 8.3
	7 充足数(人)	5,350	5,592	▲ 4.3	5,664	▲ 5.5
	8 新規求人倍率(3/1)(倍)	1.36	1.29	0.07	1.14	0.22
	季節調整値(倍)	1.34	1.35	▲ 0.01	1.13	0.21
	9 有効求人倍率(4/2)(倍)	0.79	0.75	0.04	0.64	0.15
	季節調整値(倍)	0.86	0.83	0.03	0.68	0.18
	10 紹介率 (5/2×100)(%)	42.3	41.4	0.9	47.0	▲ 4.7
11 就職率 (6/1×100)(%)	24.1	26.5	▲ 2.4	24.2	▲ 0.1	
12 充足率 (7/3×100)(%)	15.4	17.6	▲ 2.2	17.9	▲ 2.5	

(注) 1. 季節調整法はセンサス局法Ⅱ(X-12-ARIMA)による。

なお、平成25年12月以前の季節調整値は、平成26年1月分公表時に新季節指数により改訂されている。

2. ▲は減少

2. 一般職業紹介状況全数

項目 年月	1. 新規求職申込件数 (件)		2. 月間有効求職者数 (人)		3. 紹介件数 (件)	
		うち 男子		うち 男子		うち 男子
21年度月平均	33,893	18,597	156,996	87,525	82,248	52,951
22年度月平均	33,219	17,658	150,025	81,792	81,397	52,067
23年度月平均	31,631	16,337	139,923	73,743	71,616	44,711
24年度月平均	29,222	14,951	133,173	69,404	64,506	38,993
25年度月平均	26,781	13,415	122,543	63,067	56,301	33,410
平成25年 7月	27,718	14,421	129,073	66,167	60,676	36,763
8月	24,752	12,433	124,203	63,554	52,839	31,837
9月	26,252	12,811	123,131	62,801	56,150	32,935
10月	28,446	14,474	124,302	63,463	58,066	34,284
11月	22,608	11,556	118,444	60,850	51,098	31,004
12月	17,890	9,501	108,496	56,807	38,765	24,195
平成26年 1月	27,762	13,874	109,041	56,746	50,908	29,882
2月	24,216	11,719	109,614	56,509	52,820	29,976
3月	26,214	12,972	113,875	58,376	57,335	33,015
4月	36,537	17,994	122,039	62,191	58,025	33,092
5月	28,033	13,370	123,774	62,536	54,055	30,653
6月	24,617	12,079	120,799	60,782	50,011	29,383
7月	25,557	13,308	116,593	58,879	49,290	29,989
前月比 (%)	3.8	10.2	▲ 3.5	▲ 3.1	▲ 1.4	2.1
前年同月比 (%)	▲ 7.8	▲ 7.7	▲ 9.7	▲ 11.0	▲ 18.8	▲ 18.4

安定所別 7月分	横浜	3,893	1,998	17,704	8,712	6,295	3,749
	戸塚	1,470	769	7,254	3,604	2,734	1,703
	川崎	2,025	1,118	8,397	4,313	3,463	2,115
	横須賀	1,194	640	5,502	2,925	2,223	1,357
	平塚	1,108	625	5,764	3,063	2,551	1,659
	小田原	706	389	3,384	1,819	1,389	859
	藤沢	2,361	1,191	10,772	5,282	4,361	2,532
	相模原	2,156	1,085	9,952	5,041	4,216	2,538
	厚木	1,370	809	6,723	3,607	2,542	1,574
	松田	927	494	3,838	2,019	1,362	866
	横浜南	806	429	4,007	2,036	1,425	832
	川崎北	2,731	1,319	12,600	6,110	5,493	3,352
	港北	2,090	1,050	10,589	5,227	3,689	2,357
	大和	1,194	672	5,129	2,721	2,514	1,702
	プラザ横浜	1,526	720	4,978	2,400	5,033	2,794

(新規学卒を除き、パートタイムを含む)

4. 就職件数 (件)			5. 新規 求人数 (人)	6. 月間有効 求人数 (人)	7. 充足数 (人)
うち 男子	うち雇用保険 受給者				
6,600	3,701	1,913	22,990	60,577	5,845
6,952	3,874	1,698	24,322	64,581	6,110
6,908	3,835	1,608	25,688	69,287	5,985
6,588	3,544	1,598	28,525	78,879	5,698
6,294	3,315	1,529	31,518	88,481	5,429
6,712	3,604	1,754	31,583	82,310	5,664
5,663	3,100	1,374	30,927	84,883	4,816
6,209	3,262	1,592	31,650	88,538	5,480
6,842	3,536	1,762	36,543	94,218	5,888
5,947	3,178	1,529	32,270	94,664	5,204
5,345	3,010	1,398	27,371	89,994	4,643
4,947	2,651	1,273	37,032	92,302	4,277
5,751	2,915	1,300	32,811	93,683	5,029
7,279	3,588	1,541	31,909	96,030	6,260
6,985	3,654	1,463	32,897	92,763	5,929
6,500	3,369	1,500	31,104	89,740	5,588
6,520	3,359	1,580	31,750	90,345	5,592
6,157	3,409	1,511	34,664	92,327	5,350
▲ 5.6	1.5	▲ 4.4	9.2	2.2	▲ 4.3
▲ 8.3	▲ 5.4	▲ 13.9	9.8	12.2	▲ 5.5

723	373	188	9,603	26,268	1,113
322	182	87	1,913	5,009	238
497	281	130	2,778	7,446	556
362	212	78	941	2,584	190
347	187	108	1,377	3,393	219
241	141	34	1,081	2,862	253
537	306	117	2,886	7,333	473
548	303	130	2,464	6,551	457
339	206	81	2,688	7,218	393
229	131	53	749	1,944	159
248	121	62	595	1,588	202
574	293	155	2,295	6,270	358
443	263	120	3,810	10,417	503
372	229	79	1,484	3,444	236
375	181	89	0	0	0

3. 一般職業紹介状況全数

項目 年月	1. 新規求職申込件数 (件)		2. 月間有効求職者数 (人)		3. 紹介件数 (件)	
		うち 男子		うち 男子		うち 男子
21年度月平均	25,793	16,330	122,978	78,746	64,661	45,560
22年度月平均	24,674	15,331	114,715	72,565	61,984	43,729
23年度月平均	22,970	13,949	103,985	64,172	54,143	37,435
24年度月平均	21,033	12,693	97,108	59,498	48,303	32,451
25年度月平均	19,077	11,257	88,460	53,410	41,534	27,505
平成25年 7月	20,336	12,262	93,189	56,349	45,216	30,436
8月	18,010	10,590	90,348	54,276	39,849	26,543
9月	18,446	10,864	89,082	53,561	40,993	27,337
10月	20,430	12,231	89,724	54,039	42,647	28,114
11月	16,275	9,777	85,374	51,669	37,822	25,303
12月	13,231	8,093	78,780	48,157	29,039	19,821
平成26年 1月	19,956	11,646	79,239	48,014	37,447	24,558
2月	17,272	9,829	79,518	47,707	38,811	24,521
3月	18,585	10,868	82,117	49,105	41,769	26,807
4月	24,813	14,227	86,459	51,419	42,549	27,043
5月	18,902	10,901	86,517	51,320	38,898	24,839
6月	17,033	9,996	83,734	49,712	36,682	24,241
7月	18,420	11,119	82,003	48,908	36,971	24,613
前月比 (%)	8.1	11.2	▲ 2.1	▲ 1.6	0.8	1.5
前年同月比 (%)	▲ 9.4	▲ 9.3	▲ 12.0	▲ 13.2	▲ 18.2	▲ 19.1

安 定 所 別 7 月 分	横 浜	2,798	1,655	12,487	7,161	4,655	2,990
	戸 塚	1,023	633	4,908	2,929	2,027	1,398
	川 崎	1,453	916	6,108	3,669	2,576	1,739
	横須賀	815	501	3,658	2,259	1,598	1,082
	平 塚	794	518	3,949	2,517	1,878	1,357
	小田原	501	327	2,311	1,469	1,011	668
	藤 沢	1,662	983	7,479	4,364	3,205	2,052
	相模原	1,583	931	6,988	4,250	3,121	2,073
	厚 木	991	675	4,643	2,969	1,924	1,310
	松 田	661	424	2,609	1,669	999	715
	横浜南	547	341	2,682	1,649	1,045	687
	川崎北	2,012	1,135	9,142	5,180	4,311	2,835
	港 北	1,522	880	7,501	4,400	2,778	1,927
	大 和	833	560	3,577	2,297	1,853	1,400
	フラスカ横浜	1,225	640	3,961	2,126	3,990	2,380

(新規学卒・パートタイムを除く)

	4. 就職件数 (件)		5. 新規 求人数 (人)	6. 月間有効 求人数 (人)	7. 他県への 就職件数 (人)	8. 充足数 (人)	9. 他県から の充足数 (人)
	うち 男子	うち雇用保険 受給者					
4,025	2,757	1,408	14,100	38,208	1,009	3,527	528
4,140	2,845	1,217	14,817	40,301	1,049	3,607	537
4,108	2,772	1,156	16,107	44,275	1,218	3,506	637
3,937	2,603	1,144	17,719	49,806	1,206	3,359	644
3,707	2,399	1,089	19,479	55,353	1,130	3,187	626
3,938	2,614	1,221	19,785	52,246	1,239	3,326	643
3,473	2,278	1,006	18,670	53,384	1,056	2,987	587
3,660	2,385	1,115	20,068	55,449	1,051	3,240	645
4,016	2,599	1,261	21,990	58,182	1,223	3,472	713
3,458	2,314	1,098	19,585	58,680	1,067	2,996	621
3,199	2,152	1,001	17,639	56,222	993	2,753	560
2,966	1,942	886	23,161	58,385	897	2,603	553
3,538	2,168	931	20,116	59,174	979	3,107	577
4,282	2,565	1,081	19,461	59,510	1,276	3,683	663
4,095	2,657	1,045	20,562	57,805	1,276	3,401	626
3,811	2,440	1,100	19,203	56,158	1,169	3,244	612
3,800	2,442	1,135	19,866	56,834	1,179	3,240	652
3,722	2,481	1,133	22,066	58,638	1,131	3,254	676
▲ 2.1	1.6	▲ 0.2	11.1	3.2	▲ 4.1	0.4	3.7
▲ 5.5	▲ 5.1	▲ 7.2	11.5	12.2	▲ 8.7	▲ 2.2	5.1

438	272	152	6,350	17,519	131	653	123
192	133	63	1,304	3,188	46	157	21
304	210	90	1,887	5,035	133	381	108
203	145	62	486	1,363	28	96	6
217	145	80	783	2,045	42	121	8
136	96	28	577	1,510	26	143	33
321	214	91	1,669	4,065	74	268	31
342	229	100	1,697	4,636	114	283	96
219	156	67	1,893	4,859	55	258	41
141	101	42	437	1,089	20	100	8
150	93	44	364	912	35	121	20
340	212	100	1,292	3,696	194	198	70
260	179	83	2,328	6,445	90	321	92
224	165	57	999	2,276	59	154	19
235	131	74	0	0	84	0	0

4. 中高年齢者の職業紹介状況

項目 年月	新規	求職申込件数(件)			月間	有効求職者数(人)			
		55～59歳	60～64歳	65歳以上		55～59歳	60～64歳	65歳以上	
21年度月平均	8,911	2,044	2,015	698	46,198	11,611	10,555	2,320	
22年度月平均	8,528	1,812	1,931	633	44,206	10,565	10,355	2,206	
23年度月平均	7,858	1,559	1,766	575	39,739	8,456	9,712	2,142	
24年度月平均	7,459	1,428	1,535	613	37,665	7,691	8,449	2,371	
25年度月平均	6,961	1,279	1,321	658	35,322	7,069	7,186	2,562	
平成25年 7月	7,446	1,432	1,390	599	37,137	7,531	7,765	2,449	
8月	6,387	1,189	1,203	526	35,890	7,342	7,401	2,263	
9月	6,452	1,148	1,150	542	35,334	7,145	7,164	2,307	
10月	7,751	1,409	1,375	709	35,920	7,176	7,111	2,387	
11月	5,829	1,086	1,053	535	34,059	6,814	6,618	2,372	
12月	4,979	916	946	397	31,907	6,384	6,262	2,245	
平成26年 1月	7,361	1,356	1,424	752	32,019	6,373	6,356	2,305	
2月	6,253	1,106	1,199	548	31,942	6,255	6,380	2,311	
3月	6,651	1,155	1,192	641	32,615	6,282	6,448	2,479	
4月	9,835	1,781	2,018	1,347	34,941	6,759	6,947	3,166	
5月	7,048	1,318	1,215	783	34,737	6,689	6,751	3,366	
6月	6,380	1,109	1,089	634	33,948	6,469	6,577	3,304	
7月	7,012	1,315	1,256	742	33,300	6,418	6,526	2,850	
前月比(%)	9.9	18.6	15.3	17.0	▲ 1.9	▲ 0.8	▲ 0.8	▲ 13.7	
前年同月比(%)	▲ 5.8	▲ 8.2	▲ 9.6	23.9	▲ 10.3	▲ 14.8	▲ 16.0	16.4	
安 定 所 別 7 月 分	横浜	1,058	200	203	113	5,092	1,013	1,027	464
	戸塚	400	74	71	51	2,085	391	455	199
	川崎	510	83	93	49	2,331	439	443	147
	横須賀	314	68	59	37	1,559	319	331	137
	平塚	293	61	46	26	1,551	315	317	119
	小田原	212	38	51	21	1,010	215	223	86
	藤沢	606	116	102	64	2,936	543	585	261
	相模原	556	86	91	55	2,705	472	477	235
	厚木	326	64	58	36	1,804	358	376	154
	松田	250	53	47	24	1,076	226	239	88
	横浜南	247	49	45	33	1,167	242	254	115
	川崎北	775	142	141	87	3,539	650	634	312
	港北	619	113	122	77	3,256	613	651	280
	大和	335	70	49	30	1,440	283	250	129
プラザ横浜	511	98	78	39	1,749	339	264	124	

(注) 中高年齢者とは 45歳以上。

(パートタイムを除く)

	紹介件数(件)			就職件数(件)			就職率 (%)	
	55～59歳	60～64歳	65歳以上	55～59歳	60～64歳	65歳以上		
23,179	5,442	2,910	513	1,235	293	230	49	13.9
23,317	5,177	3,059	516	1,283	292	232	50	15.0
20,572	4,541	2,793	442	1,279	269	238	44	16.3
19,174	4,034	2,475	516	1,318	264	237	52	17.7
17,590	3,726	2,205	603	1,335	259	229	64	19.2
18,923	4,056	2,177	535	1,370	264	240	58	18.4
17,178	3,636	2,035	536	1,259	230	225	44	19.7
17,586	3,575	2,211	520	1,330	274	232	51	20.6
18,194	3,873	2,184	623	1,487	276	248	69	19.2
16,320	3,529	1,972	517	1,296	262	219	58	22.2
12,925	2,889	1,521	407	1,160	225	187	48	23.3
16,044	3,309	1,961	555	1,067	193	156	60	14.5
17,323	3,737	2,552	740	1,392	263	230	92	22.3
17,995	3,683	2,237	724	1,620	281	302	101	24.4
17,717	3,766	2,097	854	1,422	283	226	70	14.5
16,593	3,570	1,966	739	1,417	260	236	78	20.1
15,912	3,191	1,837	630	1,345	284	210	68	21.1
16,089	3,365	1,850	635	1,338	271	211	63	19.1
1.1	5.5	0.7	0.8	▲ 0.5	▲ 4.6	0.5	▲ 7.4	▲ 2.0
▲ 15.0	▲ 17.0	▲ 15.0	18.7	▲ 2.3	2.7	▲ 12.1	8.6	0.7
2,094	428	290	87	168	31	29	12	15.9
910	238	93	40	73	14	13	2	18.3
1,073	168	136	26	121	26	18	8	23.7
682	145	90	30	75	10	14	5	23.9
727	138	91	34	73	9	16	5	24.9
446	95	60	38	50	14	7	2	23.6
1,382	294	128	47	107	20	15	5	17.7
1,260	280	134	45	107	23	15	4	19.2
682	110	74	21	65	15	8	1	19.9
329	80	33	6	41	10	9	0	16.4
484	101	64	17	48	7	8	3	19.4
2,022	451	237	85	130	25	18	9	16.8
1,388	293	161	56	95	23	18	2	15.3
754	149	75	30	92	24	9	2	27.5
1,856	395	184	73	93	20	14	3	18.2

5. パートタイム職業紹介状況

項目 年月		新規求職申込件数		月間有効求職者数		新規	月間有効	就職件数	
		(件)	うち 男子	(人)	うち 男子	求人数 (人)	求人数 (人)	(件)	うち 男子
21年度月平均		8,099	2,267	34,018	8,779	8,890	22,369	2,575	944
22年度月平均		8,545	2,327	35,309	9,227	9,505	24,279	2,812	1,030
23年度月平均		8,661	2,389	35,939	9,572	9,582	25,013	2,800	1,063
24年度月平均		8,189	2,257	36,065	9,906	10,806	29,073	2,651	942
25年度月平均		7,704	2,158	34,083	9,657	12,038	33,127	2,587	917
平成25年 7月		7,382	2,159	35,884	9,818	11,798	30,064	2,774	990
8月		6,742	1,843	33,855	9,278	12,257	31,499	2,190	822
9月		7,806	1,947	34,049	9,240	11,582	33,089	2,549	877
10月		8,016	2,243	34,578	9,424	14,553	36,036	2,826	937
11月		6,333	1,779	33,070	9,181	12,685	35,984	2,489	864
12月		4,659	1,408	29,716	8,650	9,732	33,772	2,146	858
平成26年 1月		7,806	2,228	29,802	8,732	13,871	33,917	1,981	709
2月		6,944	1,890	30,096	8,802	12,695	34,509	2,213	747
3月		7,629	2,104	31,758	9,271	12,448	36,520	2,997	1,023
4月		11,724	3,767	35,580	10,772	12,335	34,958	2,890	997
5月		9,131	2,469	37,257	11,216	11,901	33,582	2,689	929
6月		7,584	2,083	37,065	11,070	11,884	33,511	2,720	917
7月		7,137	2,189	34,590	9,971	12,598	33,689	2,435	928
前月比(%)		▲ 5.9	5.1	▲ 6.7	▲ 9.9	6.0	0.5	▲ 10.5	1.2
前年同月比(%)		▲ 3.3	1.4	▲ 3.6	1.6	6.8	12.1	▲ 12.2	▲ 6.3
安定所別 7月分	横浜	1,095	343	5,217	1,551	3,253	8,749	285	101
	戸塚	447	136	2,346	675	609	1,821	130	49
	川崎	572	202	2,289	644	891	2,411	193	71
	横須賀	379	139	1,844	666	455	1,221	159	67
	平塚	314	107	1,815	546	594	1,348	130	42
	小田原	205	62	1,073	350	504	1,352	105	45
	藤沢	699	208	3,293	918	1,217	3,268	216	92
	相模原	573	154	2,964	791	767	1,915	206	74
	厚木	379	134	2,080	638	795	2,359	120	50
	松田	266	70	1,229	350	312	855	88	30
	横浜南	259	88	1,325	387	231	676	98	28
	川崎北	719	184	3,458	930	1,003	2,574	234	81
	港北	568	170	3,088	827	1,482	3,972	183	84
	大和	361	112	1,552	424	485	1,168	148	64
	プラザ横浜	301	80	1,017	274	0	0	140	50

6. 産業別／規模別新規求人状況

平成26年 7月

(単位:人、%)

規 模	項 目	一 般 (パートタイムを除く)					パートタイム				
		今 月	前年同月	前年同月比	前 月	前月比	今 月	前年同月	前年同月比	前 月	前月比
A, B	農, 林, 漁業 (01~04)	20	15	33.3	23	▲ 13.0	17	17	0.0	31	▲ 45.2
C	鉱業, 採石業, 砂利採取業 (05)	3	3	0.0	0	—	0	0	—	0	—
D	建設業 (06~08)	3,092	2,765	11.8	2,576	20.0	197	197	0.0	212	▲ 7.1
	06 総合工事業	1,641	1,555	5.5	1,465	12.0	113	123	▲ 8.1	153	▲ 26.1
E	製造業 (09~32)	1,863	1,500	24.2	1,819	2.4	790	899	▲ 12.1	898	▲ 12.0
	09 食料品製造業	172	148	16.2	131	31.3	160	349	▲ 54.2	288	▲ 44.4
	10 飲料・たばこ・飼料製造業	11	5	120.0	3	266.7	5	1	400.0	12	▲ 58.3
	11 繊維工業	9	8	12.5	13	▲ 30.8	10	10	0.0	6	66.7
	12 木材・木製品製造業(家具を除く)	12	4	200.0	5	140.0	1	5	▲ 80.0	1	0.0
	13 家具・装備品製造業	17	19	▲ 10.5	20	▲ 15.0	6	5	20.0	6	0.0
	14 パルプ・紙・紙加工品製造業	54	26	107.7	56	▲ 3.6	58	57	1.8	59	▲ 1.7
	15 印刷・同関連業	53	45	17.8	66	▲ 19.7	17	13	30.8	17	0.0
	16 化学工業	83	82	1.2	267	▲ 68.9	133	140	▲ 5.0	112	18.8
	17 石油製品・石炭製品製造業	5	3	66.7	6	▲ 16.7	0	0	—	6	▲ 100.0
	18 プラスチック製品製造業(別掲を除く)	57	45	26.7	74	▲ 23.0	26	17	52.9	28	▲ 7.1
	19 ゴム製品製造業	21	6	250.0	16	31.3	10	5	100.0	5	100.0
	21 窯業・土石製品製造業	60	25	140.0	21	185.7	2	3	▲ 33.3	6	▲ 66.7
	22 鉄鋼業	18	22	▲ 18.2	18	0.0	1	2	▲ 50.0	0	—
	23 非鉄金属製造業	24	15	60.0	11	118.2	1	1	0.0	10	▲ 90.0
	24 金属製品製造業	270	204	32.4	208	29.8	43	59	▲ 27.1	47	▲ 8.5
	25 はん用機械器具製造業	167	114	46.5	147	13.6	21	34	▲ 38.2	27	▲ 22.2
	26 生産用機械器具製造業	94	75	25.3	76	23.7	19	13	46.2	17	11.8
	27 業務用機械器具製造業	55	44	25.0	47	17.0	15	11	36.4	22	▲ 31.8
	28 電子部品・デバイス・電子回路製造業	49	42	16.7	63	▲ 22.2	97	22	340.9	33	193.9
	29 電気機械器具製造業	198	173	14.5	167	18.6	54	60	▲ 10.0	97	▲ 44.3
	(293,294,301 民生用電気機器等)	80	87	▲ 8.0	81	▲ 1.2	37	28	32.1	21	76.2
	(296,297,302,303,28 電子機器等)	115	112	2.7	129	▲ 10.9	117	40	192.5	94	24.5
	30 情報通信機械器具製造業	75	79	▲ 5.1	78	▲ 3.8	19	17	11.8	23	▲ 17.4
	31 輸送用機械器具製造業	317	284	11.6	290	9.3	65	59	10.2	66	▲ 1.5
	(311 自動車・同附属品製造業)	265	250	6.0	259	2.3	65	56	16.1	64	1.6
	(273,274,275,323 精密機械器具等)	41	39	5.1	42	▲ 2.4	15	13	15.4	15	0.0
	20.32 その他の製造業	42	32	31.3	36	16.7	27	16	68.8	10	170.0
F	電気・ガス・熱供給・水道業 (33~36)	31	29	6.9	17	82.4	10	1	900.0	9	11.1
G	情報通信業 (37~41)	1,422	2,076	▲ 31.5	1,453	▲ 2.1	106	103	2.9	157	▲ 32.5
	39 情報サービス業	1,326	1,977	▲ 32.9	1,343	▲ 1.3	62	82	▲ 24.4	78	▲ 20.5
H	運輸業, 郵便業 (42~49)	1,958	1,929	1.5	1,603	22.1	439	674	▲ 34.9	446	▲ 1.6
I	卸売業, 小売業 (50~61)	1,737	1,675	3.7	1,400	24.1	1,764	1,430	23.4	1,261	39.9
	50~55 卸売業	537	489	9.8	425	26.4	399	329	21.3	386	3.4
	56~61 小売業	1,200	1,186	1.2	975	23.1	1,365	1,101	24.0	875	56.0
	56 各種商品小売業	77	75	2.7	34	126.5	240	218	10.1	169	42.0
J	金融業, 保険業 (62~67)	112	80	40.0	74	51.4	20	35	▲ 42.9	47	▲ 57.4
K	不動産業, 物品賃貸業 (68~70)	542	463	17.1	438	23.7	236	158	49.4	197	19.8
L	学術研究, 専門・技術サービス業 (71~74)	996	836	19.1	795	25.3	278	243	14.4	398	▲ 30.2
M	宿泊業, 飲食サービス業 (75~77)	1,160	580	100.0	1,574	▲ 26.3	822	948	▲ 13.3	818	0.5
	76 飲食店	989	408	142.4	1,402	▲ 29.5	628	743	▲ 15.5	652	▲ 3.7
N	生活関連サービス業, 娯楽業 (78~80)	596	536	11.2	416	43.3	865	853	1.4	813	6.4
O	教育, 学習支援業 (81,82)	106	171	▲ 38.0	210	▲ 49.5	267	285	▲ 6.3	274	▲ 2.6
P	医療, 福祉 (83~85)	4,409	3,571	23.5	3,853	14.4	4,455	3,791	17.5	4,421	0.8
	83 医療業	1,511	1,234	22.4	1,324	14.1	1,119	1,060	5.6	1,213	▲ 7.7
	85 社会保険・社会福祉・介護事業	2,889	2,336	23.7	2,521	14.6	3,330	2,726	22.2	3,196	4.2
Q	複合サービス事業 (86,87)	60	86	▲ 30.2	71	▲ 15.5	49	97	▲ 49.5	66	▲ 25.8
R	サービス業(他に分類されないもの)(88~96)	3,763	3,243	16.0	3,319	13.4	2,161	1,919	12.6	1,672	29.2
	91 職業紹介・労働者派遣業	1,624	1,354	19.9	1,509	7.6	208	330	▲ 37.0	166	25.3
	92 その他の事業サービス業	1,794	1,458	23.0	1,431	25.4	1,767	1,338	32.1	1,289	37.1
S, T	公務(他に分類されるものを除く)・その他(97,99)	196	227	▲ 13.7	225	▲ 12.9	122	148	▲ 17.6	164	▲ 25.6
	合 計	22,066	19,785	11.5	19,866	11.1	12,598	11,798	6.8	11,884	6.0
	29人以下	14,575	12,388	17.7	13,231	10.2	8,526	7,396	15.3	7,865	8.4
	30~99人	4,573	4,329	5.6	4,106	11.4	2,468	2,546	▲ 3.1	2,466	0.1
	100~299人	2,111	2,074	1.8	1,875	12.6	1,141	1,370	▲ 16.7	1,064	7.2
	300~499人	342	429	▲ 20.3	293	16.7	191	203	▲ 5.9	218	▲ 12.4
	500~999人	198	168	17.9	176	12.5	178	186	▲ 4.3	202	▲ 11.9
	1,000人以上	267	397	▲ 32.7	185	44.3	94	97	▲ 3.1	69	36.2

(注) 産業分類は、平成25年10月改定の「日本標準産業分類」に基づく。

7. 年齢別常用職業紹介状況（パートタイム含む）

（単位：人、％）

区分	常用（全数）																							
	月間有効求職者数				就職件数				求人数倍率		新就職規程率		月間有効求人人数		うち 常用的パートタイム				就職件数		求人倍率			
	前年比	うち新規	うち保険受給者	前年比	前年比	うち保険受給者	前年比	うち新規	前年比	うち保険受給者	前年比	うち新規	前年比	うち保険受給者	前年比	前年比	うち保険受給者	前年比	前年比	うち保険受給者	前年比	前年比	うち保険受給者	前年比
19才以下		1,463	▲ 4.8	332	▲ 12.3	33	▲ 10.3	78	▲ 5.8	1	▲ 6.3	23.5	280	▲ 1.6	74	▲ 9.5	3	▲ 4.0	23	1.1	0	▲ 8.0	30.8	
20～24才		8,323	▲ 11.2	2,122	▲ 11.7	2,084	▲ 12.5	411	▲ 14.7	68	▲ 10.5	19.4	995	▲ 7.0	224	▲ 6.4	321	▲ 9.9	68	▲ 11.8	8	▲ 14.4	30.2	
25～29才		14,227	▲ 10.3	3,229	▲ 10.5	6,792	▲ 10.9	608	▲ 11.2	177	▲ 10.6	18.8	2,548	▲ 10.2	537	▲ 10.2	1,356	▲ 13.4	124	▲ 9.4	30	▲ 13.4	23.1	
30～34才		13,847	▲ 10.4	3,042	▲ 10.6	7,022	▲ 10.2	589	▲ 11.6	168	▲ 10.3	19.4	3,219	▲ 7.9	679	▲ 9.8	1,682	▲ 8.5	168	▲ 10.1	33	▲ 14.9	24.8	
35～39才		14,429	▲ 12.3	3,199	▲ 12.3	6,643	▲ 11.5	698	▲ 8.9	183	▲ 9.4	21.8	3,525	▲ 9.0	801	▲ 8.3	1,427	▲ 8.0	232	▲ 5.4	37	▲ 5.2	29.0	
40～44才		15,023	▲ 6.4	3,359	▲ 6.7	6,203	▲ 5.7	793	▲ 0.6	193	▲ 1.9	23.6	3,743	▲ 3.6	880	▲ 7.8	1,145	▲ 3.6	299	▲ 2.2	45	▲ 4.8	34.0	
45～49才		13,249	▲ 4.1	2,791	▲ 5.1	5,912	▲ 3.0	656	▲ 0.6	176	0.1	23.5	3,137	▲ 1.2	727	▲ 2.7	1,037	▲ 0.4	247	▲ 1.0	43	▲ 3.4	34.1	
50～54才		11,072	▲ 1.7	2,207	▲ 3.4	5,439	▲ 1.5	523	▲ 3.2	149	2.9	23.7	2,718	▲ 2.4	578	▲ 4.1	1,170	▲ 6.0	203	▲ 1.3	38	▲ 3.8	35.0	
55～59才		9,938	▲ 7.9	1,829	▲ 10.0	5,581	▲ 6.7	429	▲ 4.2	129	▲ 0.3	23.4	2,880	▲ 7.3	552	▲ 8.9	1,552	▲ 5.6	188	▲ 7.6	41	▲ 2.4	34.1	
60～64才		12,655	▲ 14.2	2,361	▲ 14.1	7,412	▲ 14.4	581	▲ 5.0	144	▲ 6.6	24.6	5,478	▲ 13.2	1,041	▲ 14.3	3,189	▲ 14.5	371	▲ 5.9	80	▲ 6.0	35.6	
65才以上		7,977	6.7	2,236	6.7	1,372	7.8	317	18.2	15	27.3	14.2	5,418	6.1	1,579	6.3	900	8.9	258	15.7	13	32.5	16.4	
計	79,254	11.4	122,203	▲ 8.0	26,707	▲ 8.3	54,492	▲ 8.4	5,683	▲ 4.9	1,403	▲ 5.0	0.65	33,940	▲ 5.5	7,671	▲ 5.9	13,781	▲ 8.1	2,181	▲ 2.9	369	▲ 4.7	0.83
45才以上		54,891	▲ 5.5	11,424	▲ 5.6	25,715	▲ 6.6	2,506	0.5	613	▲ 0.5	21.9	19,631	▲ 4.2	4,476	▲ 3.9	7,848	▲ 7.5	1,267	▲ 0.3	215	▲ 2.7	28.3	
55才以上		30,569	▲ 7.4	6,427	▲ 6.5	14,364	▲ 9.7	1,327	▲ 0.0	289	▲ 2.5	20.6	13,776	▲ 5.2	3,172	▲ 4.1	5,641	▲ 9.0	818	▲ 0.5	134	▲ 2.1	25.8	
19才以下		1,168	▲ 17.4	296	▲ 25.1	41	0.0	71	16.4	2	—	24.0	199	▲ 38.0	40	▲ 62.3	4	100.0	17	▲ 19.0	0	—	42.5	
20～24才		7,972	▲ 10.3	1,959	▲ 10.3	1,989	▲ 14.8	421	▲ 2.5	84	21.7	21.5	983	▲ 8.9	206	▲ 8.4	295	▲ 18.5	75	▲ 7.4	12	9.1	36.4	
25～29才		13,530	▲ 9.4	3,071	▲ 7.8	6,823	▲ 8.8	594	▲ 7.9	185	▲ 3.1	19.3	2,583	▲ 4.9	485	▲ 3.6	1,421	▲ 6.1	111	▲ 19.0	24	▲ 17.2	22.9	
30～34才		12,864	▲ 12.2	2,782	▲ 12.2	6,770	▲ 11.7	554	▲ 16.3	172	▲ 14.4	19.9	3,304	▲ 3.8	634	▲ 3.8	1,845	▲ 1.1	149	▲ 19.5	35	▲ 18.6	23.5	
35～39才		13,133	▲ 15.5	2,897	▲ 12.8	6,151	▲ 16.6	691	▲ 11.0	192	▲ 11.5	23.9	3,495	▲ 8.1	683	▲ 3.7	1,482	▲ 6.4	204	▲ 20.0	34	▲ 29.2	29.9	
40～44才		14,285	▲ 10.3	3,155	▲ 8.4	6,065	▲ 10.6	780	▲ 13.5	178	▲ 22.9	24.7	3,698	▲ 6.7	726	▲ 12.1	1,204	▲ 5.0	272	▲ 21.2	38	▲ 37.7	37.5	
45～49才		12,746	▲ 8.4	2,725	▲ 6.1	5,418	▲ 15.1	631	▲ 8.7	171	▲ 14.9	23.2	3,259	▲ 1.0	663	▲ 2.6	1,040	▲ 8.1	220	▲ 13.4	38	▲ 17.4	33.2	
50～54才		10,810	▲ 6.7	2,181	▲ 8.5	5,243	▲ 11.8	521	▲ 2.3	150	▲ 3.8	23.9	2,828	▲ 0.8	555	▲ 6.1	1,214	▲ 4.7	198	▲ 5.7	34	▲ 5.6	35.7	
55～59才		9,952	▲ 12.2	1,849	▲ 7.4	5,005	▲ 19.2	435	▲ 4.8	121	▲ 25.3	23.5	2,838	▲ 6.0	534	▲ 5.8	1,479	▲ 14.5	188	▲ 10.5	36	▲ 34.5	35.2	
60～64才		11,883	▲ 12.6	2,219	▲ 8.7	7,178	▲ 13.4	507	▲ 25.0	125	▲ 29.0	22.8	5,367	▲ 8.1	966	▲ 7.4	3,214	▲ 9.5	315	▲ 29.4	59	▲ 46.4	32.6	
65才以上		8,018	2.1	2,133	2.4	1,389	6.4	358	18.2	17	30.8	16.8	5,390	▲ 0.3	1,459	▲ 1.8	895	3.6	300	20.0	13	18.2	20.6	
計	83,398	11.9	115,561	▲ 10.2	25,267	▲ 8.6	52,072	▲ 12.9	5,563	▲ 9.4	1,397	▲ 13.6	0.72	33,944	▲ 5.0	6,951	▲ 5.4	14,093	▲ 6.9	2,049	▲ 14.4	323	▲ 28.2	0.86
45才以上		52,709	▲ 8.3	11,107	▲ 5.8	24,233	▲ 13.8	2,452	▲ 7.8	584	▲ 17.5	22.1	19,682	▲ 3.5	4,177	▲ 4.4	7,842	▲ 8.3	1,221	▲ 10.9	180	▲ 30.2	29.2	
55才以上		29,153	▲ 8.8	6,201	▲ 4.8	13,572	▲ 14.1	1,300	▲ 9.5	263	▲ 25.1	21.0	13,595	▲ 4.7	2,959	▲ 4.4	5,588	▲ 9.0	803	▲ 11.4	108	▲ 38.6	27.1	

（注）1. 保険受給者は雇用保険受給者。

2. 雇用対策法第10条により求人募集及び採用について年齢制限を行うことは原則禁止されているため、「月間有効求人人数」の年齢別内訳は非表示とさせていただきます。

3. 「前年比」については、「当月分」は前年同月比で、「25年度月平均」は前年度比（25年度計／24年度計）で表示しております。

8. 一般職業紹介状況全数(新規学卒を除き、パートタイムを含む)「諸比率」

項目 年月		比率					
		新規 求人 倍率(倍)	有効 求人 倍率(倍)	就職率 (%)		充足率 (%)	
				新規	※雇用保険 受給者	新規	県外依存率
21年度月平均		0.68	0.39	19.5	15.3	25.4	15.0
22年度月平均		0.73	0.43	20.9	17.1	25.1	14.9
23年度月平均		0.81	0.50	21.8	16.8	23.3	18.2
24年度月平均		0.98	0.59	22.5	17.2	20.0	19.2
25年度月平均		1.18	0.72	23.5	18.3	17.2	19.6
平成25年 7月		1.13	0.68	24.2	18.7	17.9	19.3
8月		1.15	0.70	22.9	18.2	15.6	19.7
9月		1.16	0.72	23.7	22.3	17.3	19.9
10月		1.25	0.74	24.1	17.0	16.1	20.5
11月		1.18	0.76	26.3	22.0	16.1	20.7
12月		1.28	0.78	29.9	26.3	17.0	20.3
平成26年 1月		1.27	0.78	17.8	16.4	11.5	21.2
2月		1.24	0.78	23.7	19.9	15.3	18.6
3月		1.28	0.79	27.8	23.7	19.6	18.0
4月		1.26	0.79	19.1	10.9	18.0	18.4
5月		1.25	0.81	23.2	15.5	18.0	18.9
6月		1.35	0.83	26.5	21.8	17.6	20.1
7月		1.34	0.86	24.1	18.5	15.4	20.8
安 定 所 別 7 月 分	横 浜	2.47	1.48	18.6	13.6	11.6	18.8
	戸 塚	1.30	0.69	21.9	15.2	12.4	13.4
	川 崎	1.37	0.89	24.5	21.5	20.0	28.3
	横須賀	0.79	0.47	30.3	22.0	20.2	6.3
	平 塚	1.24	0.59	31.3	28.1	15.9	6.6
	小田原	1.53	0.85	34.1	16.9	23.4	23.1
	藤 沢	1.22	0.68	22.7	14.4	16.4	11.6
	相模原	1.14	0.66	25.4	20.5	18.5	33.9
	厚 木	1.96	1.07	24.7	18.7	14.6	15.9
	松 田	0.81	0.51	24.7	24.0	21.2	8.0
	横浜南	0.74	0.40	30.8	20.4	33.9	16.5
	川崎北	0.84	0.50	21.0	14.7	15.6	35.4
	港 北	1.82	0.98	21.2	13.6	13.2	28.7
	大 和	1.24	0.67	31.2	26.3	15.9	12.3
プラザ横浜	0.00	0.00	24.6	—	—	—	

(注) 1. 局の月次の新規求人倍率及び有効求人倍率は季節調整値。
(年度、安定所別の新規求人倍率及び有効求人倍率は実数値)

季節調整法はセンサス局法Ⅱ(X-12-ARIMA)による。
なお、平成25年12月以前の数値は新季節指数により改訂されている。

2. 県外依存率は、パートタイムを除く。
3. ※欄は受給資格決定件数に対する割合。

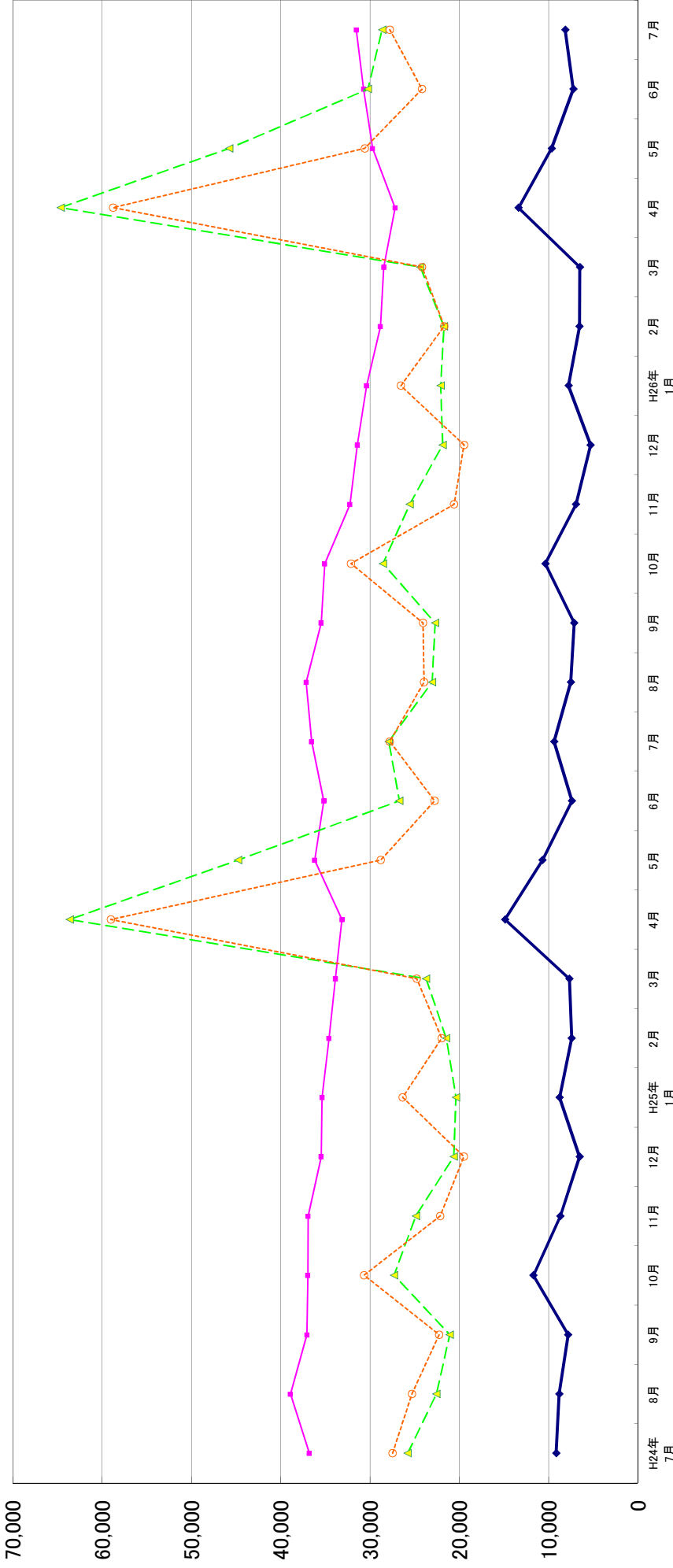
9. ふるさとハローワーク取扱 職業紹介状況

項目		新規求職申込件数	紹介件数	就職件数
年月		(件)	(件)	(件)
21年度月平均		931	2,163	209
22年度月平均		851	2,098	229
23年度月平均		517	1,884	231
24年度月平均		425	1,802	233
25年度月平均		421	1,655	236
26年度累計		1,753	6,184	953
前月		400	1,451	239
平成26年7月		416	1,515	227
地域別	伊勢原	67	237	30
	茅ヶ崎	134	784	111
	秦野	215	494	86

(単位:人)

11. 雇用保険の推移

神奈川県労働局



—◆— 受給資格決定件数
 —■— 受給者実人員
 -▲- 資格取得者数
 -○- 資格喪失者数

	H24年 7月	8月	9月	10月	11月	12月	H25年 1月	2月	3月	4月	5月	6月	7月	8月	9月	10月	11月	12月	H26年 1月	2月	3月	4月	5月	6月	7月
受給資格決定件数	9,156	8,815	7,814	11,714	8,687	6,539	8,782	7,426	7,677	14,881	10,702	7,400	9,381	7,529	7,143	10,369	6,945	5,307	7,774	6,544	6,506	13,373	9,665	7,243	8,149
受給者実人員	36,806	38,910	37,064	36,966	36,938	35,473	35,378	34,599	33,883	33,149	36,200	35,182	36,544	37,154	35,477	35,083	32,257	31,418	30,388	28,845	28,461	27,194	29,714	30,720	31,537
資格取得者数	25,800	22,581	21,082	27,333	24,883	20,625	20,396	21,497	23,754	63,648	44,779	26,741	27,912	23,065	22,735	28,578	25,574	21,890	22,112	21,728	24,399	64,664	45,784	30,250	28,665
資格喪失者数	27,505	25,312	22,267	30,674	22,154	19,503	26,357	21,992	24,774	59,048	28,809	22,772	27,804	23,957	24,092	32,153	20,617	19,483	26,555	21,698	24,205	58,795	30,611	24,193	27,810