

## 1. 一般職業紹介状況（新規学卒者を除き、パートタイムを含む）主要項目

年 月		平成26年 8月	前 月	前 月 比 (%,ポイント)	前年同月	前年同月比 (%,ポイント)
全 数	1 新規求職申込件数(件)	22,515	25,557	▲ 11.9	24,752	▲ 9.0
	2 月間有効求職者数(人)	112,465	116,593	▲ 3.5	124,203	▲ 9.5
	3 新規求人数(人)	32,490	34,664	▲ 6.3	30,927	5.1
	4 月間有効求人数(人)	93,385	92,327	1.1	84,883	10.0
	5 紹介件数(件)	42,934	49,290	▲ 12.9	52,839	▲ 18.7
	6 就職件数(件)	5,196	6,157	▲ 15.6	5,663	▲ 8.2
	7 充足数(人)	4,482	5,350	▲ 16.2	4,816	▲ 6.9
	8 新規求人倍率(3/1)(倍)	1.44	1.36	0.08	1.25	0.19
	季節調整値(倍)	1.33	1.34	▲ 0.01	1.15	0.18
	9 有効求人倍率(4/2)(倍)	0.83	0.79	0.04	0.68	0.15
	季節調整値(倍)	0.86	0.86	0.00	0.70	0.16
	10 紹介率 (5/2×100)(%)	38.2	42.3	▲ 4.1	42.5	▲ 4.3
11 就職率 (6/1×100)(%)	23.1	24.1	▲ 1.0	22.9	0.2	
12 充足率 (7/3×100)(%)	13.8	15.4	▲ 1.6	15.6	▲ 1.8	

(注) 1. 季節調整法はセンサス局法Ⅱ(X-12-ARIMA)による。

なお、平成25年12月以前の季節調整値は、平成26年1月分公表時に新季節指数により改訂されている。

2. ▲は減少

## 2. 一般職業紹介状況全数

項目 年月	1. 新規求職申込件数 (件)		2. 月間有効求職者数 (人)		3. 紹介件数 (件)	
		うち 男子		うち 男子		うち 男子
21年度月平均	33,893	18,597	156,996	87,525	82,248	52,951
22年度月平均	33,219	17,658	150,025	81,792	81,397	52,067
23年度月平均	31,631	16,337	139,923	73,743	71,616	44,711
24年度月平均	29,222	14,951	133,173	69,404	64,506	38,993
25年度月平均	26,781	13,415	122,543	63,067	56,301	33,410
平成25年 8月	24,752	12,433	124,203	63,554	52,839	31,837
9月	26,252	12,811	123,131	62,801	56,150	32,935
10月	28,446	14,474	124,302	63,463	58,066	34,284
11月	22,608	11,556	118,444	60,850	51,098	31,004
12月	17,890	9,501	108,496	56,807	38,765	24,195
平成26年 1月	27,762	13,874	109,041	56,746	50,908	29,882
2月	24,216	11,719	109,614	56,509	52,820	29,976
3月	26,214	12,972	113,875	58,376	57,335	33,015
4月	36,537	17,994	122,039	62,191	58,025	33,092
5月	28,033	13,370	123,774	62,536	54,055	30,653
6月	24,617	12,079	120,799	60,782	50,011	29,383
7月	25,557	13,308	116,593	58,879	49,290	29,989
8月	22,515	11,305	112,465	56,857	42,934	25,504
前月比 (%)	▲ 11.9	▲ 15.1	▲ 3.5	▲ 3.4	▲ 12.9	▲ 15.0
前年同月比 (%)	▲ 9.0	▲ 9.1	▲ 9.5	▲ 10.5	▲ 18.7	▲ 19.9

安定所別 8月分	横浜	3,429	1,742	17,097	8,532	5,471	3,148
	戸塚	1,233	643	6,944	3,482	2,441	1,472
	川崎	1,672	888	8,110	4,182	2,977	1,832
	横須賀	1,080	542	5,370	2,842	1,812	1,030
	平塚	1,051	548	5,568	2,962	2,136	1,359
	小田原	605	332	3,295	1,805	1,213	745
	藤沢	2,143	1,012	10,247	4,979	3,998	2,307
	相模原	1,958	985	9,620	4,876	3,645	2,187
	厚木	1,171	631	6,486	3,439	2,190	1,334
	松田	676	356	3,628	1,916	1,167	731
	横浜南	707	363	3,772	1,904	1,350	842
	川崎北	2,282	1,091	12,297	5,967	4,511	2,622
	港北	1,900	911	10,287	5,052	3,283	2,039
	大和	1,116	585	4,883	2,596	2,067	1,352
	プラザ横浜	1,492	676	4,861	2,323	4,673	2,504

(新規学卒を除き、パートタイムを含む)

	4. 就職件数 (件)		5. 新規 求人数 (人)	6. 月間有効 求人数 (人)	7. 充足数 (人)	
	うち 男子	うち雇用保険 受給者				
	6,600	3,701	1,913	22,990	60,577	5,845
	6,952	3,874	1,698	24,322	64,581	6,110
	6,908	3,835	1,608	25,688	69,287	5,985
	6,588	3,544	1,598	28,525	78,879	5,698
	6,294	3,315	1,529	31,518	88,481	5,429
	5,663	3,100	1,374	30,927	84,883	4,816
	6,209	3,262	1,592	31,650	88,538	5,480
	6,842	3,536	1,762	36,543	94,218	5,888
	5,947	3,178	1,529	32,270	94,664	5,204
	5,345	3,010	1,398	27,371	89,994	4,643
	4,947	2,651	1,273	37,032	92,302	4,277
	5,751	2,915	1,300	32,811	93,683	5,029
	7,279	3,588	1,541	31,909	96,030	6,260
	6,985	3,654	1,463	32,897	92,763	5,929
	6,500	3,369	1,500	31,104	89,740	5,588
	6,520	3,359	1,580	31,750	90,345	5,592
	6,157	3,409	1,511	34,664	92,327	5,350
	5,196	2,856	1,338	32,490	93,385	4,482
	▲ 15.6	▲ 16.2	▲ 11.4	▲ 6.3	1.1	▲ 16.2
	▲ 8.2	▲ 7.9	▲ 2.6	5.1	10.0	▲ 6.9

	672	374	180	9,357	27,283	984
	302	172	84	1,671	4,746	216
	376	217	86	2,495	7,376	408
	314	175	78	886	2,504	184
	305	169	92	1,226	3,384	194
	200	114	55	992	2,805	178
	491	247	129	2,836	7,700	395
	464	262	102	2,233	6,734	373
	298	155	62	2,705	7,324	332
	209	118	48	778	2,004	130
	178	99	60	572	1,597	164
	483	256	134	2,280	6,449	318
	336	185	108	3,292	10,064	399
	234	152	47	1,167	3,415	207
	334	161	73	0	0	0

### 3. 一般職業紹介状況全数

項目 年月	1. 新規求職申込件数 (件)		2. 月間有効求職者数 (人)		3. 紹介件数 (件)	
		うち 男子		うち 男子		うち 男子
21年度月平均	25,793	16,330	122,978	78,746	64,661	45,560
22年度月平均	24,674	15,331	114,715	72,565	61,984	43,729
23年度月平均	22,970	13,949	103,985	64,172	54,143	37,435
24年度月平均	21,033	12,693	97,108	59,498	48,303	32,451
25年度月平均	19,077	11,257	88,460	53,410	41,534	27,505
平成25年 8月	18,010	10,590	90,348	54,276	39,849	26,543
9月	18,446	10,864	89,082	53,561	40,993	27,337
10月	20,430	12,231	89,724	54,039	42,647	28,114
11月	16,275	9,777	85,374	51,669	37,822	25,303
12月	13,231	8,093	78,780	48,157	29,039	19,821
平成26年 1月	19,956	11,646	79,239	48,014	37,447	24,558
2月	17,272	9,829	79,518	47,707	38,811	24,521
3月	18,585	10,868	82,117	49,105	41,769	26,807
4月	24,813	14,227	86,459	51,419	42,549	27,043
5月	18,902	10,901	86,517	51,320	38,898	24,839
6月	17,033	9,996	83,734	49,712	36,682	24,241
7月	18,420	11,119	82,003	48,908	36,971	24,613
8月	16,121	9,458	79,748	47,420	31,887	20,900
前月比 (%)	▲ 12.5	▲ 14.9	▲ 2.7	▲ 3.0	▲ 13.8	▲ 15.1
前年同月比 (%)	▲ 10.5	▲ 10.7	▲ 11.7	▲ 12.6	▲ 20.0	▲ 21.3

安 定 所 別  8 月 分	横 浜	2,431	1,441	12,153	7,071	3,896	2,466
	戸 塚	855	525	4,758	2,846	1,706	1,164
	川 崎	1,222	734	5,934	3,550	2,234	1,512
	横須賀	760	444	3,621	2,219	1,284	837
	平 塚	739	451	3,827	2,416	1,577	1,109
	小田原	408	252	2,276	1,446	867	574
	藤 沢	1,479	828	7,190	4,129	2,946	1,901
	相模原	1,445	854	6,867	4,157	2,765	1,856
	厚 木	837	523	4,502	2,841	1,662	1,114
	松 田	461	293	2,474	1,574	838	593
	横浜南	485	293	2,548	1,545	991	693
	川崎北	1,669	950	8,937	5,080	3,498	2,211
	港 北	1,327	759	7,285	4,255	2,455	1,655
	大 和	801	502	3,481	2,219	1,515	1,113
	フラスカ横浜	1,202	609	3,895	2,072	3,653	2,102

(新規学卒・パートタイムを除く)

	4. 就職件数 (件)		5. 新規 求人数 (人)	6. 月間有効 求人数 (人)	7. 他県への 就職件数 (人)	8. 充足数 (人)	9. 他県から の充足数 (人)
	うち 男子	うち雇用保険 受給者					
4,025	2,757	1,408	14,100	38,208	1,009	3,527	528
4,140	2,845	1,217	14,817	40,301	1,049	3,607	537
4,108	2,772	1,156	16,107	44,275	1,218	3,506	637
3,937	2,603	1,144	17,719	49,806	1,206	3,359	644
3,707	2,399	1,089	19,479	55,353	1,130	3,187	626
3,473	2,278	1,006	18,670	53,384	1,056	2,987	587
3,660	2,385	1,115	20,068	55,449	1,051	3,240	645
4,016	2,599	1,261	21,990	58,182	1,223	3,472	713
3,458	2,314	1,098	19,585	58,680	1,067	2,996	621
3,199	2,152	1,001	17,639	56,222	993	2,753	560
2,966	1,942	886	23,161	58,385	897	2,603	553
3,538	2,168	931	20,116	59,174	979	3,107	577
4,282	2,565	1,081	19,461	59,510	1,276	3,683	663
4,095	2,657	1,045	20,562	57,805	1,276	3,401	626
3,811	2,440	1,100	19,203	56,158	1,169	3,244	612
3,800	2,442	1,135	19,866	56,834	1,179	3,240	652
3,722	2,481	1,133	22,066	58,638	1,131	3,254	676
3,161	2,088	960	20,132	59,255	1,005	2,709	574
▲ 15.1	▲ 15.8	▲ 15.3	▲ 8.8	1.1	▲ 11.1	▲ 16.7	▲ 15.1
▲ 9.0	▲ 8.3	▲ 4.6	7.8	11.0	▲ 4.8	▲ 9.3	▲ 2.2

386	250	130	6,084	18,330	110	582	119
193	133	67	1,005	3,048	45	140	18
211	147	66	1,681	4,930	87	276	95
198	133	60	493	1,346	37	106	7
184	118	65	714	1,988	40	103	3
119	76	37	490	1,455	31	108	13
299	185	88	1,533	4,230	82	221	37
304	201	77	1,496	4,714	115	222	72
188	123	45	1,763	4,901	52	211	31
123	88	35	445	1,143	23	72	4
108	78	44	327	948	34	109	15
298	194	93	1,315	3,837	159	187	63
206	137	71	2,000	6,108	80	240	72
132	104	26	786	2,277	30	132	25
212	121	56	0	0	80	0	0

#### 4. 中高年齢者の職業紹介状況

項目 年月	新規	求職申込件数(件)			月間	有効求職者数(人)			
		55～59歳	60～64歳	65歳以上		55～59歳	60～64歳	65歳以上	
21年度月平均	8,911	2,044	2,015	698	46,198	11,611	10,555	2,320	
22年度月平均	8,528	1,812	1,931	633	44,206	10,565	10,355	2,206	
23年度月平均	7,858	1,559	1,766	575	39,739	8,456	9,712	2,142	
24年度月平均	7,459	1,428	1,535	613	37,665	7,691	8,449	2,371	
25年度月平均	6,961	1,279	1,321	658	35,322	7,069	7,186	2,562	
平成25年 8月	6,387	1,189	1,203	526	35,890	7,342	7,401	2,263	
9月	6,452	1,148	1,150	542	35,334	7,145	7,164	2,307	
10月	7,751	1,409	1,375	709	35,920	7,176	7,111	2,387	
11月	5,829	1,086	1,053	535	34,059	6,814	6,618	2,372	
12月	4,979	916	946	397	31,907	6,384	6,262	2,245	
平成26年 1月	7,361	1,356	1,424	752	32,019	6,373	6,356	2,305	
2月	6,253	1,106	1,199	548	31,942	6,255	6,380	2,311	
3月	6,651	1,155	1,192	641	32,615	6,282	6,448	2,479	
4月	9,835	1,781	2,018	1,347	34,941	6,759	6,947	3,166	
5月	7,048	1,318	1,215	783	34,737	6,689	6,751	3,366	
6月	6,380	1,109	1,089	634	33,948	6,469	6,577	3,304	
7月	7,012	1,315	1,256	742	33,300	6,418	6,526	2,850	
8月	6,125	1,156	1,034	597	32,423	6,334	6,355	2,634	
前月比(%)	▲ 12.6	▲ 12.1	▲ 17.7	▲ 19.5	▲ 2.6	▲ 1.3	▲ 2.6	▲ 7.6	
前年同月比(%)	▲ 4.1	▲ 2.8	▲ 14.0	13.5	▲ 9.7	▲ 13.7	▲ 14.1	16.4	
安 定 所 別  8 月 分	横 浜	909	177	158	117	4,932	1,008	1,011	435
	戸 塚	362	63	73	42	2,076	400	446	183
	川 崎	438	83	75	35	2,242	422	427	132
	横須賀	264	63	48	25	1,515	326	325	121
	平 塚	273	46	45	23	1,515	301	318	114
	小田原	161	22	35	18	988	201	222	86
	藤 沢	553	112	69	54	2,821	541	530	232
	相模原	541	78	87	60	2,684	466	477	241
	厚 木	292	54	52	23	1,747	344	353	145
	松 田	180	41	30	14	1,034	222	238	70
	横浜南	207	42	36	20	1,138	242	240	100
	川崎北	574	117	113	51	3,450	652	632	294
	港 北	535	94	85	51	3,137	595	621	255
	大 和	310	53	52	29	1,406	275	253	108
	プラザ横浜	526	111	76	35	1,738	339	262	118

(注) 中高年齢者とは 45歳以上。

(パートタイムを除く)

	紹介件数 (件)			就職件数 (件)			就職率 (%)	
	55～59歳	60～64歳	65歳以上	55～59歳	60～64歳	65歳以上		
23,179	5,442	2,910	513	1,235	293	230	49	13.9
23,317	5,177	3,059	516	1,283	292	232	50	15.0
20,572	4,541	2,793	442	1,279	269	238	44	16.3
19,174	4,034	2,475	516	1,318	264	237	52	17.7
17,590	3,726	2,205	603	1,335	259	229	64	19.2
17,178	3,636	2,035	536	1,259	230	225	44	19.7
17,586	3,575	2,211	520	1,330	274	232	51	20.6
18,194	3,873	2,184	623	1,487	276	248	69	19.2
16,320	3,529	1,972	517	1,296	262	219	58	22.2
12,925	2,889	1,521	407	1,160	225	187	48	23.3
16,044	3,309	1,961	555	1,067	193	156	60	14.5
17,323	3,737	2,552	740	1,392	263	230	92	22.3
17,995	3,683	2,237	724	1,620	281	302	101	24.4
17,717	3,766	2,097	854	1,422	283	226	70	14.5
16,593	3,570	1,966	739	1,417	260	236	78	20.1
15,912	3,191	1,837	630	1,345	284	210	68	21.1
16,089	3,365	1,850	635	1,338	271	211	63	19.1
14,111	3,026	1,813	574	1,225	237	197	62	20.0
▲ 12.3	▲ 10.1	▲ 2.0	▲ 9.6	▲ 8.4	▲ 12.5	▲ 6.6	▲ 1.6	0.9
▲ 17.9	▲ 16.8	▲ 10.9	7.1	▲ 2.7	3.0	▲ 12.4	40.9	0.3
1,792	380	266	44	161	36	26	7	17.7
850	170	111	31	83	14	17	3	22.9
934	186	108	27	76	15	12	5	17.4
492	117	75	45	82	17	14	2	31.1
569	125	70	17	61	14	6	1	22.3
379	85	37	43	43	11	5	2	26.7
1,315	328	105	49	102	21	11	7	18.4
1,169	231	139	48	100	16	18	6	18.5
603	82	87	20	76	18	12	5	26.0
316	86	33	9	42	10	6	0	23.3
478	130	78	16	43	4	8	6	20.8
1,630	356	235	67	122	21	19	7	21.3
1,216	235	148	44	98	21	14	7	18.3
657	130	125	34	56	6	16	2	18.1
1,711	385	196	80	80	13	13	2	15.2

## 5. パートタイム職業紹介状況

項目 年月	新規求職申込件数		月間有効求職者数		新規	月間有効	就職件数		
	(件)	うち 男子	(人)	うち 男子	求人数 (人)	求人数 (人)	(件)	うち 男子	
21年度月平均	8,099	2,267	34,018	8,779	8,890	22,369	2,575	944	
22年度月平均	8,545	2,327	35,309	9,227	9,505	24,279	2,812	1,030	
23年度月平均	8,661	2,389	35,939	9,572	9,582	25,013	2,800	1,063	
24年度月平均	8,189	2,257	36,065	9,906	10,806	29,073	2,651	942	
25年度月平均	7,704	2,158	34,083	9,657	12,038	33,127	2,587	917	
平成25年 8月	6,742	1,843	33,855	9,278	12,257	31,499	2,190	822	
9月	7,806	1,947	34,049	9,240	11,582	33,089	2,549	877	
10月	8,016	2,243	34,578	9,424	14,553	36,036	2,826	937	
11月	6,333	1,779	33,070	9,181	12,685	35,984	2,489	864	
12月	4,659	1,408	29,716	8,650	9,732	33,772	2,146	858	
平成26年 1月	7,806	2,228	29,802	8,732	13,871	33,917	1,981	709	
2月	6,944	1,890	30,096	8,802	12,695	34,509	2,213	747	
3月	7,629	2,104	31,758	9,271	12,448	36,520	2,997	1,023	
4月	11,724	3,767	35,580	10,772	12,335	34,958	2,890	997	
5月	9,131	2,469	37,257	11,216	11,901	33,582	2,689	929	
6月	7,584	2,083	37,065	11,070	11,884	33,511	2,720	917	
7月	7,137	2,189	34,590	9,971	12,598	33,689	2,435	928	
8月	6,394	1,847	32,717	9,437	12,358	34,130	2,035	768	
前月比(%)	▲ 10.4	▲ 15.6	▲ 5.4	▲ 5.4	▲ 1.9	1.3	▲ 16.4	▲ 17.2	
前年同月比(%)	▲ 5.2	0.2	▲ 3.4	1.7	0.8	8.4	▲ 7.1	▲ 6.6	
安定所別 8月分	横浜	998	301	4,944	1,461	3,273	8,953	286	124
	戸塚	378	118	2,186	636	666	1,698	109	39
	川崎	450	154	2,176	632	814	2,446	165	70
	横須賀	320	98	1,749	623	393	1,158	116	42
	平塚	312	97	1,741	546	512	1,396	121	51
	小田原	197	80	1,019	359	502	1,350	81	38
	藤沢	664	184	3,057	850	1,303	3,470	192	62
	相模原	513	131	2,753	719	737	2,020	160	61
	厚木	334	108	1,984	598	942	2,423	110	32
	松田	215	63	1,154	342	333	861	86	30
	横浜南	222	70	1,224	359	245	649	70	21
	川崎北	613	141	3,360	887	965	2,612	185	62
	港北	573	152	3,002	797	1,292	3,956	130	48
	大和	315	83	1,402	377	381	1,138	102	48
	プラザ横浜	290	67	966	251	0	0	122	40



6. 産業別／規模別新規求人状況

平成26年 8月

(単位:人、%)

規 模	項 目	一 般 (パートタイムを除く)				パートタイム					
		今 月	前年同月	前年同月比	前 月	前月比	今 月	前年同月	前年同月比	前 月	前月比
A, B	農, 林, 漁業 (01~04)	27	21	28.6	20	35.0	22	13	69.2	17	29.4
C	鉱業, 採石業, 砂利採取業 (05)	0	0	—	3	▲ 100.0	0	0	—	0	—
D	建設業 (06~08)	2,709	2,534	6.9	3,092	▲ 12.4	195	160	21.9	197	▲ 1.0
	06 総合工事業	1,575	1,455	8.2	1,641	▲ 4.0	115	88	30.7	113	1.8
E	製造業 (09~32)	1,626	1,690	▲ 3.8	1,863	▲ 12.7	827	888	▲ 6.9	790	4.7
	09 食料品製造業	224	176	27.3	172	30.2	315	284	10.9	160	96.9
	10 飲料・たばこ・飼料製造業	6	16	▲ 62.5	11	▲ 45.5	14	28	▲ 50.0	5	180.0
	11 繊維工業	10	17	▲ 41.2	9	11.1	22	28	▲ 21.4	10	120.0
	12 木材・木製品製造業(家具を除く)	12	1	1100.0	12	0.0	4	2	100.0	1	300.0
	13 家具・装備品製造業	28	18	55.6	17	64.7	8	3	166.7	6	33.3
	14 パルプ・紙・紙加工品製造業	32	67	▲ 52.2	54	▲ 40.7	43	97	▲ 55.7	58	▲ 25.9
	15 印刷・同関連業	75	41	82.9	53	41.5	17	19	▲ 10.5	17	0.0
	16 化学工業	98	241	▲ 59.3	83	18.1	73	69	5.8	133	▲ 45.1
	17 石油製品・石炭製品製造業	9	9	0.0	5	80.0	1	3	▲ 66.7	0	—
	18 プラスチック製品製造業(別掲を除く)	47	33	42.4	57	▲ 17.5	28	24	16.7	26	7.7
	19 ゴム製品製造業	19	14	35.7	21	▲ 9.5	7	3	133.3	10	▲ 30.0
	21 窯業・土石製品製造業	5	18	▲ 72.2	60	▲ 91.7	5	1	400.0	2	150.0
	22 鉄鋼業	24	15	60.0	18	33.3	3	2	50.0	1	200.0
	23 非鉄金属製造業	18	12	50.0	24	▲ 25.0	9	2	350.0	1	800.0
	24 金属製品製造業	160	191	▲ 16.2	270	▲ 40.7	42	47	▲ 10.6	43	▲ 2.3
	25 はん用機械器具製造業	143	124	15.3	167	▲ 14.4	31	23	34.8	21	47.6
	26 生産用機械器具製造業	101	77	31.2	94	7.4	19	15	26.7	19	0.0
	27 業務用機械器具製造業	55	54	1.9	55	0.0	15	9	66.7	15	0.0
	28 電子部品・デバイス・電子回路製造業	97	46	110.9	49	98.0	24	21	14.3	97	▲ 75.3
	29 電気機械器具製造業	137	183	▲ 25.1	198	▲ 30.8	53	103	▲ 48.5	54	▲ 1.9
	(293,294,301 民生用電気機器等)	44	82	▲ 46.3	80	▲ 45.0	15	47	▲ 68.1	37	▲ 59.5
	(296,297,302,303,28 電子機器等)	162	115	40.9	115	40.9	36	81	▲ 55.6	117	▲ 69.2
	30 情報通信機械器具製造業	71	61	16.4	75	▲ 5.3	13	28	▲ 53.6	19	▲ 31.6
	31 輸送用機械器具製造業	225	214	5.1	317	▲ 29.0	69	54	27.8	65	6.2
	(311 自動車・同附属品製造業)	191	178	7.3	265	▲ 27.9	62	48	29.2	65	▲ 4.6
	(273,274,275,323 精密機械器具等)	48	49	▲ 2.0	41	17.1	15	11	36.4	15	0.0
	20.32 その他の製造業	30	62	▲ 51.6	42	▲ 28.6	12	23	▲ 47.8	27	▲ 55.6
F	電気・ガス・熱供給・水道業 (33~36)	44	10	340.0	31	41.9	4	5	▲ 20.0	10	▲ 60.0
G	情報通信業 (37~41)	1,733	1,725	0.5	1,422	21.9	113	97	16.5	106	6.6
	39 情報サービス業	1,648	1,663	▲ 0.9	1,326	24.3	63	79	▲ 20.3	62	1.6
H	運輸業, 郵便業 (42~49)	1,735	1,474	17.7	1,958	▲ 11.4	443	573	▲ 22.7	439	0.9
I	卸売業, 小売業 (50~61)	1,575	1,528	3.1	1,737	▲ 9.3	1,740	1,729	0.6	1,764	▲ 1.4
	50~55 卸売業	464	578	▲ 19.7	537	▲ 13.6	268	338	▲ 20.7	399	▲ 32.8
	56~61 小売業	1,111	950	16.9	1,200	▲ 7.4	1,472	1,391	5.8	1,365	7.8
	56 各種商品小売業	45	38	18.4	77	▲ 41.6	232	216	7.4	240	▲ 3.3
J	金融業, 保険業 (62~67)	117	93	25.8	112	4.5	42	23	82.6	20	110.0
K	不動産業, 物品賃貸業 (68~70)	347	414	▲ 16.2	542	▲ 36.0	168	226	▲ 25.7	236	▲ 28.8
L	学術研究, 専門・技術サービス業 (71~74)	940	976	▲ 3.7	996	▲ 5.6	313	313	0.0	278	12.6
M	宿泊業, 飲食サービス業 (75~77)	1,015	579	75.3	1,160	▲ 12.5	1,178	859	37.1	822	43.3
	76 飲食店	839	402	108.7	989	▲ 15.2	957	640	49.5	628	52.4
N	生活関連サービス業, 娯楽業 (78~80)	743	680	9.3	596	24.7	777	914	▲ 15.0	865	▲ 10.2
O	教育, 学習支援業 (81,82)	194	152	27.6	106	83.0	233	213	9.4	267	▲ 12.7
P	医療, 福祉 (83~85)	4,133	3,694	11.9	4,409	▲ 6.3	4,090	3,974	2.9	4,455	▲ 8.2
	83 医療業	1,299	1,453	▲ 10.6	1,511	▲ 14.0	1,120	1,202	▲ 6.8	1,119	0.1
	85 社会保険・社会福祉・介護事業	2,832	2,238	26.5	2,889	▲ 2.0	2,965	2,769	7.1	3,330	▲ 11.0
Q	複合サービス事業 (86,87)	75	85	▲ 11.8	60	25.0	103	78	32.1	49	110.2
R	サービス業(他に分類されないもの)(88~96)	2,969	2,843	4.4	3,763	▲ 21.1	1,956	2,061	▲ 5.1	2,161	▲ 9.5
	91 職業紹介・労働者派遣業	1,324	1,282	3.3	1,624	▲ 18.5	328	251	30.7	208	57.7
	92 その他の事業サービス業	1,344	1,181	13.8	1,794	▲ 25.1	1,462	1,629	▲ 10.3	1,767	▲ 17.3
S, T	公務(他に分類されるものを除く)・その他(97,99)	150	172	▲ 12.8	196	▲ 23.5	154	131	17.6	122	26.2
	合 計	20,132	18,670	7.8	22,066	▲ 8.8	12,358	12,257	0.8	12,598	▲ 1.9
	29人以下	13,019	11,774	10.6	14,575	▲ 10.7	7,914	7,410	6.8	8,526	▲ 7.2
	30~99人	4,203	4,030	4.3	4,573	▲ 8.1	2,816	2,777	1.4	2,468	14.1
	100~299人	2,047	1,854	10.4	2,111	▲ 3.0	1,081	1,257	▲ 14.0	1,141	▲ 5.3
	300~499人	359	470	▲ 23.6	342	5.0	241	389	▲ 38.0	191	26.2
	500~999人	243	207	17.4	198	22.7	194	278	▲ 30.2	178	9.0
	1,000人以上	261	335	▲ 22.1	267	▲ 2.2	112	146	▲ 23.3	94	19.1

(注) 産業分類は、平成25年10月改定の「日本標準産業分類」に基づく。

# 7. 年齢別常用職業紹介状況（パートタイム含む）

（単位：人、％）

区分	常用（全数）														うち 常用的パートタイム				求人倍率	新就職規程率				
	月間有効求職者数		就職件数		月間有効求職者数	新就職規程率	就職件数		月間有効求職者数		就職件数		月間有効求職者数	新就職規程率	就職件数		求人倍率							
	前年比	うち新規	うち保険受給者	前年比			うち保険受給者	前年比	うち新規	うち保険受給者	前年比	うち新規			うち保険受給者	前年比		うち保険受給者						
19才以下		1,463	▲ 4.8	332	▲ 12.3	33	▲ 10.3	78	▲ 5.8	1	▲ 6.3	280	▲ 1.6	74	▲ 9.5	3	▲ 4.0	23	1.1	0	▲ 8.0	30.8		
20～24才		8,323	▲ 11.2	2,122	▲ 11.7	2,084	▲ 12.5	411	▲ 14.7	68	▲ 10.5	995	▲ 7.0	224	▲ 6.4	321	▲ 9.9	68	▲ 11.8	8	▲ 14.4	30.2		
25～29才		14,227	▲ 10.3	3,229	▲ 10.5	6,792	▲ 10.9	608	▲ 11.2	177	▲ 10.6	2,548	▲ 10.2	537	▲ 10.2	1,356	▲ 13.4	124	▲ 9.4	30	▲ 13.4	23.1		
30～34才		13,847	▲ 10.4	3,042	▲ 10.6	7,022	▲ 10.2	589	▲ 11.6	168	▲ 10.3	3,219	▲ 7.9	679	▲ 9.8	1,682	▲ 8.5	168	▲ 10.1	33	▲ 14.9	24.8		
35～39才		14,429	▲ 12.3	3,199	▲ 12.3	6,643	▲ 11.5	698	▲ 8.9	183	▲ 9.4	3,525	▲ 9.0	801	▲ 8.3	1,427	▲ 8.0	232	▲ 5.4	37	▲ 5.2	29.0		
40～44才		15,023	▲ 6.4	3,359	▲ 6.7	6,203	▲ 5.7	793	▲ 0.6	193	▲ 1.9	3,743	▲ 3.6	880	▲ 7.8	1,145	▲ 3.6	299	▲ 2.2	45	▲ 4.8	34.0		
45～49才		13,249	▲ 4.1	2,791	▲ 5.1	5,912	▲ 3.0	656	▲ 0.6	176	0.1	3,137	▲ 1.2	727	▲ 2.7	1,037	▲ 0.4	247	▲ 1.0	43	▲ 3.4	34.1		
50～54才		11,072	▲ 1.7	2,207	▲ 3.4	5,439	▲ 1.5	523	3.2	149	2.9	2,718	▲ 2.4	578	▲ 4.1	1,170	▲ 6.0	203	1.3	38	▲ 3.8	35.0		
55～59才		9,938	▲ 7.9	1,829	▲ 10.0	5,581	▲ 6.7	429	▲ 4.2	129	▲ 0.3	2,880	▲ 7.3	552	▲ 8.9	1,552	▲ 5.6	188	▲ 7.6	41	▲ 2.4	34.1		
60～64才		12,655	▲ 14.2	2,361	▲ 14.1	7,412	▲ 14.4	581	▲ 5.0	144	▲ 6.6	5,478	▲ 13.2	1,041	▲ 14.3	3,189	▲ 14.5	371	▲ 5.9	80	▲ 6.0	35.6		
65才以上		7,977	6.7	2,236	6.7	1,372	7.8	317	18.2	15	27.3	5,418	6.1	1,579	6.3	900	8.9	258	15.7	13	32.5	16.4		
計	79,254	11.4	122,203	▲ 8.0	26,707	▲ 8.3	54,492	▲ 8.4	5,683	▲ 4.9	1,403	▲ 5.0	33,940	▲ 5.5	7,671	▲ 5.9	13,781	▲ 8.1	2,181	▲ 2.9	369	▲ 4.7	28.4	
45才以上		54,891	▲ 5.5	11,424	▲ 5.6	25,715	▲ 6.6	2,506	0.5	613	▲ 0.5	19,631	▲ 4.2	4,476	▲ 3.9	7,848	▲ 7.5	1,267	▲ 0.3	215	▲ 2.7	28.3		
55才以上		30,569	▲ 7.4	6,427	▲ 6.5	14,364	▲ 9.7	1,327	▲ 0.0	289	▲ 2.5	13,776	▲ 5.2	3,172	▲ 4.1	5,641	▲ 9.0	818	▲ 0.5	134	▲ 2.1	25.8		
19才以下		1,197	▲ 20.9	315	▲ 11.8	41	▲ 12.8	52	▲ 31.6	2	▲ 71.4	182	▲ 43.8	43	▲ 49.4	5	66.7	15	▲ 46.4	0	—	34.9		
20～24才		7,480	▲ 10.0	1,701	▲ 14.1	1,992	▲ 13.1	337	▲ 14.0	64	▲ 14.7	937	▲ 7.5	192	▲ 9.9	287	▲ 19.8	66	▲ 2.9	14	180.0	34.4		
25～29才		13,236	▲ 9.7	2,746	▲ 11.9	6,667	▲ 9.9	486	▲ 16.8	160	▲ 2.4	2,512	▲ 5.6	452	▲ 10.1	1,414	▲ 6.5	94	▲ 17.5	22	▲ 18.5	20.8		
30～34才		12,563	▲ 11.6	2,487	▲ 14.2	6,633	▲ 11.5	483	▲ 7.6	160	15.1	3,179	▲ 2.1	583	▲ 0.9	1,759	▲ 3.4	132	▲ 6.4	40	538	22.6		
35～39才		12,534	▲ 15.3	2,502	▲ 15.1	5,960	▲ 16.7	540	▲ 11.6	136	▲ 10.5	3,250	▲ 6.2	618	▲ 9.4	1,450	▲ 7.1	159	▲ 15.0	28	7.7	25.7		
40～44才		13,684	▲ 10.1	2,785	▲ 10.4	5,912	▲ 10.3	594	▲ 15.5	171	▲ 1.2	3,413	▲ 6.7	672	▲ 9.9	1,184	▲ 6.2	178	▲ 18.7	32	▲ 20.0	26.5		
45～49才		12,348	▲ 8.3	2,483	▲ 3.5	5,266	▲ 15.0	576	▲ 6.6	139	▲ 14.7	3,090	▲ 1.8	645	0.6	1,022	▲ 8.1	185	0.0	24	▲ 20.0	28.7		
50～54才		10,545	▲ 6.4	1,992	▲ 3.2	5,065	▲ 12.1	477	2.1	136	9.7	2,748	0.4	504	▲ 4.4	1,210	▲ 5.0	178	▲ 2.7	34	6.3	35.3		
55～59才		9,099	▲ 11.7	1,648	▲ 3.6	4,925	▲ 18.0	381	▲ 6.8	114	▲ 7.3	2,770	▲ 6.8	493	▲ 5.7	1,469	▲ 13.0	161	▲ 17.9	36	▲ 21.7	32.7		
60～64才		11,598	▲ 11.0	1,876	▲ 13.9	7,007	▲ 12.6	461	▲ 17.7	134	▲ 13.0	5,253	▲ 6.9	843	▲ 13.7	3,137	▲ 9.3	281	▲ 20.4	75	▲ 8.5	33.3		
65才以上		7,257	2.1	1,719	▲ 2.4	1,345	▲ 0.7	320	14.7	16	23.1	4,825	▲ 0.5	1,191	▲ 3.6	872	▲ 3.2	266	12.2	14	40.0	22.3		
計	84,225	9.9	111,541	▲ 10.0	22,254	▲ 9.9	50,813	▲ 12.9	4,707	▲ 9.8	1,232	▲ 4.3	32,159	▲ 4.6	6,236	▲ 7.2	13,809	▲ 7.6	1,715	▲ 10.3	319	▲ 1.5	0.92	27.5
45才以上		50,847	▲ 7.8	9,718	▲ 5.5	23,608	▲ 13.6	2,215	▲ 5.0	539	▲ 6.6	18,686	▲ 3.4	3,676	▲ 5.8	7,710	▲ 8.6	1,071	▲ 7.2	183	▲ 8.5	29.1		
55才以上		27,954	▲ 8.2	5,243	▲ 7.2	13,277	▲ 13.7	1,162	▲ 6.9	264	▲ 9.0	12,848	▲ 4.6	2,527	▲ 7.6	5,478	▲ 9.4	708	▲ 9.9	125	▲ 9.4	28.0		

(注) 1. 保険受給者は雇用保険受給者。  
 2. 雇用対策法第10条により求人募集及び採用について年齢制限を行うことは原則禁止されているため、「月間有効求職者数」の年齢別内訳は非表示とさせていただきます。  
 3. 「前年比」については、「当月分」は前年同月比で、「25年度月平均」は前年度比（25年度計÷24年度計）で表示しております。

8. 一般職業紹介状況全数(新規学卒を除き、パートタイムを含む)「諸比率」

項目 年月		比率					
		新規 求人 倍率(倍)	有効 求人 倍率(倍)	就職率 (%)		充足率 (%)	
				新規	※雇用保険 受給者	新規	県外依存率
21年度月平均		0.68	0.39	19.5	15.3	25.4	15.0
22年度月平均		0.73	0.43	20.9	17.1	25.1	14.9
23年度月平均		0.81	0.50	21.8	16.8	23.3	18.2
24年度月平均		0.98	0.59	22.5	17.2	20.0	19.2
25年度月平均		1.18	0.72	23.5	18.3	17.2	19.6
平成25年 8月		1.15	0.70	22.9	18.2	15.6	19.7
9月		1.16	0.72	23.7	22.3	17.3	19.9
10月		1.25	0.74	24.1	17.0	16.1	20.5
11月		1.18	0.76	26.3	22.0	16.1	20.7
12月		1.28	0.78	29.9	26.3	17.0	20.3
平成26年 1月		1.27	0.78	17.8	16.4	11.5	21.2
2月		1.24	0.78	23.7	19.9	15.3	18.6
3月		1.28	0.79	27.8	23.7	19.6	18.0
4月		1.26	0.79	19.1	10.9	18.0	18.4
5月		1.25	0.81	23.2	15.5	18.0	18.9
6月		1.35	0.83	26.5	21.8	17.6	20.1
7月		1.34	0.86	24.1	18.5	15.4	20.8
8月		1.33	0.86	23.1	20.0	13.8	21.2
安 定 所 別 8 月 分	横 浜	2.73	1.60	19.6	16.1	10.5	20.4
	戸 塚	1.36	0.68	24.5	18.4	12.9	12.9
	川 崎	1.49	0.91	22.5	16.3	16.4	34.4
	横須賀	0.82	0.47	29.1	29.2	20.8	6.6
	平 塚	1.17	0.61	29.0	30.6	15.8	2.9
	小田原	1.64	0.85	33.1	35.5	17.9	12.0
	藤 沢	1.32	0.75	22.9	21.0	13.9	16.7
	相模原	1.14	0.70	23.7	18.7	16.7	32.4
	厚 木	2.31	1.13	25.4	15.5	12.3	14.7
	松 田	1.15	0.55	30.9	19.0	16.7	5.6
	横浜南	0.81	0.42	25.2	25.4	28.7	13.8
	川崎北	1.00	0.52	21.2	16.8	13.9	33.7
	港 北	1.73	0.98	17.7	14.2	12.1	30.0
	大 和	1.05	0.70	21.0	17.2	17.7	18.9
	プラザ横浜	0.00	0.00	22.4	—	—	—

(注) 1. 局の月次の新規求人倍率及び有効求人倍率は季節調整値。  
(年度、安定所別の新規求人倍率及び有効求人倍率は実数値)

季節調整法はセンサス局法Ⅱ(X-12-ARIMA)による。  
なお、平成25年12月以前の数値は新季節指数により改訂されている。

2. 県外依存率は、パートタイムを除く。
3. ※欄は受給資格決定件数に対する割合。

### 9. ふるさとハローワーク取扱 職業紹介状況

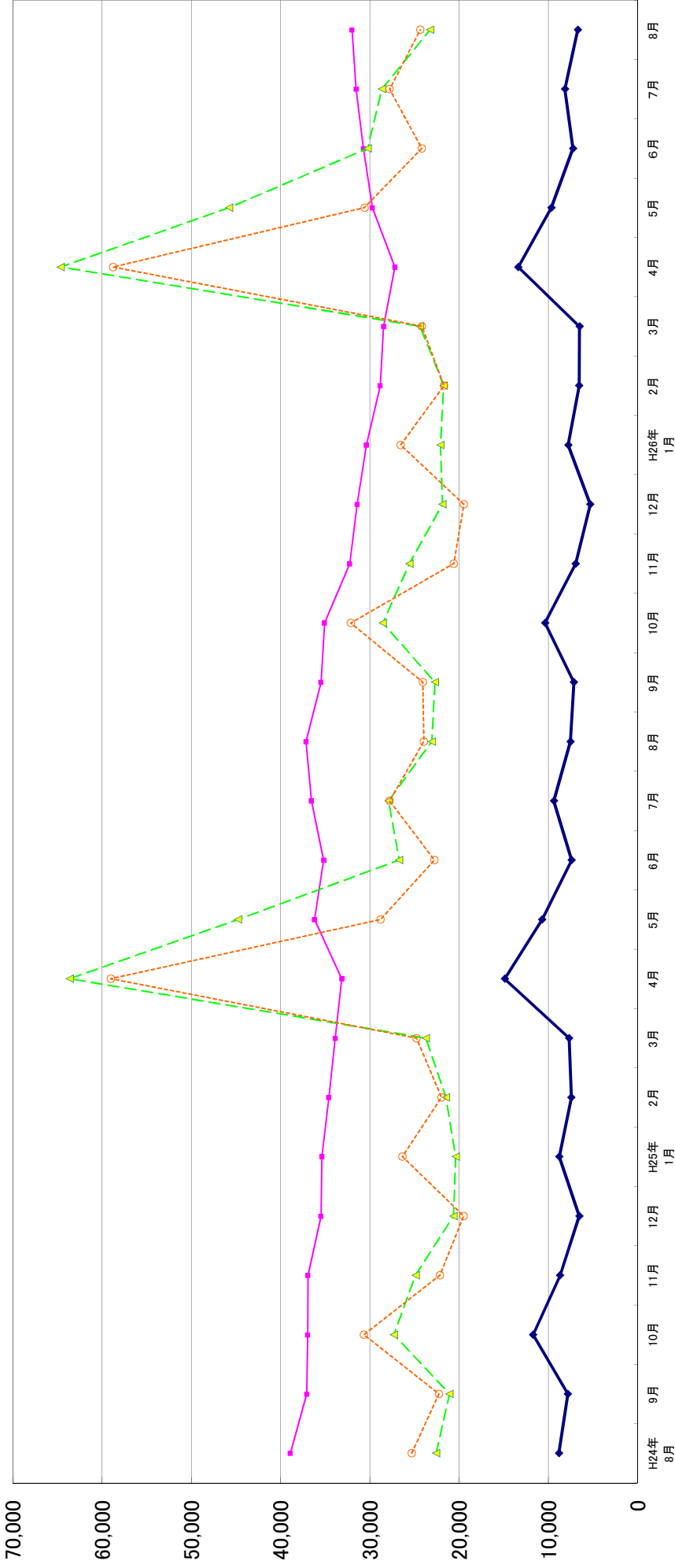
項目		新規求職申込件数	紹介件数	就職件数
年 月		(件)	(件)	(件)
21年度月平均		931	2,163	209
22年度月平均		851	2,098	229
23年度月平均		517	1,884	231
24年度月平均		425	1,802	233
25年度月平均		421	1,655	236
26年度累計		2,138	7,575	1,164
前 月		416	1,515	227
平成26年 8月		385	1,391	211
地域別	伊勢原	78	240	30
	茅ヶ崎	134	702	101
	秦野	173	449	80



(単位:人)

### 11. 雇用保険の推移

神奈川県労働局



—●— 受給資格決定件数   
 —●— 受給者実人員   
 -▲- 資格取得者数   
 -○- 資格喪失者数

	H24年 8月	9月	10月	11月	12月	H25年 1月	2月	3月	4月	5月	6月	7月	8月	9月	10月	11月	12月	H26年 1月	2月	3月	4月	5月	6月	7月	8月
受給資格決定件数	8,815	7,814	11,714	8,687	6,539	8,782	7,426	7,677	14,881	10,702	7,400	9,381	7,529	7,143	10,369	6,945	5,307	7,774	6,544	6,506	13,373	9,665	7,243	8,149	6,706
受給者実人員	38,910	37,064	36,966	36,938	35,473	35,378	34,599	33,883	33,149	36,200	35,182	36,544	37,154	35,477	35,083	32,257	31,418	30,388	28,845	28,461	27,194	29,714	30,720	31,537	32,003
資格取得者数	22,581	21,082	27,333	24,883	20,625	20,396	21,497	23,754	63,648	44,779	26,741	27,912	23,065	22,735	28,578	25,574	21,890	22,112	21,728	24,399	64,664	45,784	30,250	28,665	23,249
資格喪失者数	25,312	22,267	30,674	22,154	19,503	26,357	21,992	24,774	59,048	28,809	22,772	27,804	23,957	24,092	32,153	20,617	19,483	26,555	21,698	24,205	58,795	30,611	24,193	27,810	24,361