

1. 一般職業紹介状況（新規学卒者を除き、パートタイムを含む）主要項目

年 月		平成26年 9月	前 月	前 月 比 (%,ポイント)	前年同月	前年同月比 (%,ポイント)
全 数	1 新規求職申込件数(件)	26,146	22,515	16.1	26,252	▲ 0.4
	2 月間有効求職者数(人)	113,866	112,465	1.2	123,131	▲ 7.5
	3 新規求人数(人)	34,606	32,490	6.5	31,650	9.3
	4 月間有効求人数(人)	96,801	93,385	3.7	88,538	9.3
	5 紹介件数(件)	49,405	42,934	15.1	56,150	▲ 12.0
	6 就職件数(件)	6,194	5,196	19.2	6,209	▲ 0.2
	7 充足数(人)	5,424	4,482	21.0	5,480	▲ 1.0
	8 新規求人倍率(3/1)(倍)	1.32	1.44	▲ 0.12	1.21	0.11
	季節調整値(倍)	1.28	1.33	▲ 0.05	1.16	0.12
	9 有効求人倍率(4/2)(倍)	0.85	0.83	0.02	0.72	0.13
	季節調整値(倍)	0.85	0.86	▲ 0.01	0.72	0.13
	10 紹介率 (5/2×100)(%)	43.4	38.2	5.2	45.6	▲ 2.2
11 就職率 (6/1×100)(%)	23.7	23.1	0.6	23.7	0.0	
12 充足率 (7/3×100)(%)	15.7	13.8	1.9	17.3	▲ 1.6	

(注) 1. 季節調整法はセンサス局法Ⅱ(X-12-ARIMA)による。

なお、平成25年12月以前の季節調整値は、平成26年1月分公表時に新季節指数により改訂されている。

2. ▲は減少

2. 一般職業紹介状況全数

項目 年月	1. 新規求職申込件数 (件)		2. 月間有効求職者数 (人)		3. 紹介件数 (件)	
		うち 男子		うち 男子		うち 男子
21年度月平均	33,893	18,597	156,996	87,525	82,248	52,951
22年度月平均	33,219	17,658	150,025	81,792	81,397	52,067
23年度月平均	31,631	16,337	139,923	73,743	71,616	44,711
24年度月平均	29,222	14,951	133,173	69,404	64,506	38,993
25年度月平均	26,781	13,415	122,543	63,067	56,301	33,410
平成25年 9月	26,252	12,811	123,131	62,801	56,150	32,935
10月	28,446	14,474	124,302	63,463	58,066	34,284
11月	22,608	11,556	118,444	60,850	51,098	31,004
12月	17,890	9,501	108,496	56,807	38,765	24,195
平成26年 1月	27,762	13,874	109,041	56,746	50,908	29,882
2月	24,216	11,719	109,614	56,509	52,820	29,976
3月	26,214	12,972	113,875	58,376	57,335	33,015
4月	36,537	17,994	122,039	62,191	58,025	33,092
5月	28,033	13,370	123,774	62,536	54,055	30,653
6月	24,617	12,079	120,799	60,782	50,011	29,383
7月	25,557	13,308	116,593	58,879	49,290	29,989
8月	22,515	11,305	112,465	56,857	42,934	25,504
9月	26,146	12,664	113,866	57,245	49,405	28,742
前月比 (%)	16.1	12.0	1.2	0.7	15.1	12.7
前年同月比 (%)	▲ 0.4	▲ 1.1	▲ 7.5	▲ 8.8	▲ 12.0	▲ 12.7

安定所別 9月分	横浜	3,840	1,821	17,224	8,510	6,390	3,526
	戸塚	1,473	730	7,043	3,546	2,981	1,762
	川崎	1,933	1,017	8,201	4,217	3,460	2,064
	横須賀	1,191	555	5,364	2,786	2,134	1,180
	平塚	1,254	658	5,688	3,045	2,508	1,545
	小田原	744	407	3,248	1,771	1,391	861
	藤沢	2,564	1,237	10,537	5,166	4,728	2,684
	相模原	2,265	1,054	9,705	4,850	4,184	2,436
	厚木	1,429	732	6,662	3,541	2,353	1,521
	松田	884	434	3,665	1,911	1,336	828
	横浜南	858	395	3,797	1,900	1,550	861
	川崎北	2,605	1,204	12,315	5,946	4,832	2,790
	港北	2,186	1,039	10,469	5,118	3,822	2,398
	大和	1,283	646	4,993	2,603	2,468	1,505
	プラザ横浜	1,637	735	4,955	2,335	5,268	2,781

(新規学卒を除き、パートタイムを含む)

4. 就職件数 (件)			5. 新規 求人数 (人)	6. 月間有効 求人数 (人)	7. 充足数 (人)
うち 男子	うち雇用保険 受給者				
6,600	3,701	1,913	22,990	60,577	5,845
6,952	3,874	1,698	24,322	64,581	6,110
6,908	3,835	1,608	25,688	69,287	5,985
6,588	3,544	1,598	28,525	78,879	5,698
6,294	3,315	1,529	31,518	88,481	5,429
6,209	3,262	1,592	31,650	88,538	5,480
6,842	3,536	1,762	36,543	94,218	5,888
5,947	3,178	1,529	32,270	94,664	5,204
5,345	3,010	1,398	27,371	89,994	4,643
4,947	2,651	1,273	37,032	92,302	4,277
5,751	2,915	1,300	32,811	93,683	5,029
7,279	3,588	1,541	31,909	96,030	6,260
6,985	3,654	1,463	32,897	92,763	5,929
6,500	3,369	1,500	31,104	89,740	5,588
6,520	3,359	1,580	31,750	90,345	5,592
6,157	3,409	1,511	34,664	92,327	5,350
5,196	2,856	1,338	32,490	93,385	4,482
6,194	3,249	1,501	34,606	96,801	5,424
19.2	13.8	12.2	6.5	3.7	21.0
▲ 0.2	▲ 0.4	▲ 5.7	9.3	9.3	▲ 1.0

693	354	192	9,174	27,039	1,185
356	197	85	1,667	4,904	301
497	278	130	3,010	7,885	498
381	199	72	1,112	2,686	211
330	176	87	1,371	3,713	242
216	116	59	1,106	3,015	214
597	291	142	2,945	8,177	460
553	286	114	2,754	7,143	468
366	200	69	2,482	7,571	429
218	116	48	649	2,035	150
214	105	70	659	1,633	211
551	285	137	2,572	6,808	332
456	256	125	3,832	10,584	468
382	223	89	1,273	3,608	255
384	167	82	0	0	0

3. 一般職業紹介状況全数

項目 年月	1. 新規求職申込件数 (件)		2. 月間有効求職者数 (人)		3. 紹介件数 (件)	
		うち 男子		うち 男子		うち 男子
21年度月平均	25,793	16,330	122,978	78,746	64,661	45,560
22年度月平均	24,674	15,331	114,715	72,565	61,984	43,729
23年度月平均	22,970	13,949	103,985	64,172	54,143	37,435
24年度月平均	21,033	12,693	97,108	59,498	48,303	32,451
25年度月平均	19,077	11,257	88,460	53,410	41,534	27,505
平成25年 9月	18,446	10,864	89,082	53,561	40,993	27,337
10月	20,430	12,231	89,724	54,039	42,647	28,114
11月	16,275	9,777	85,374	51,669	37,822	25,303
12月	13,231	8,093	78,780	48,157	29,039	19,821
平成26年 1月	19,956	11,646	79,239	48,014	37,447	24,558
2月	17,272	9,829	79,518	47,707	38,811	24,521
3月	18,585	10,868	82,117	49,105	41,769	26,807
4月	24,813	14,227	86,459	51,419	42,549	27,043
5月	18,902	10,901	86,517	51,320	38,898	24,839
6月	17,033	9,996	83,734	49,712	36,682	24,241
7月	18,420	11,119	82,003	48,908	36,971	24,613
8月	16,121	9,458	79,748	47,420	31,887	20,900
9月	17,791	10,538	80,131	47,723	35,285	23,451
前月比 (%)	10.4	11.4	0.5	0.6	10.7	12.2
前年同月比 (%)	▲ 3.6	▲ 3.0	▲ 10.0	▲ 10.9	▲ 13.9	▲ 14.2

安 定 所 別 9 月 分	横 浜	2,592	1,466	12,101	7,032	4,311	2,714
	戸 塚	959	597	4,763	2,878	1,973	1,381
	川 崎	1,358	854	5,973	3,588	2,564	1,762
	横須賀	779	444	3,548	2,163	1,437	927
	平 塚	820	525	3,868	2,462	1,786	1,241
	小田原	510	329	2,226	1,418	985	701
	藤 沢	1,744	1,052	7,407	4,315	3,354	2,275
	相模原	1,535	887	6,873	4,122	3,074	2,022
	厚 木	930	595	4,548	2,913	1,671	1,223
	松 田	586	365	2,486	1,581	931	676
	横浜南	555	323	2,554	1,542	1,060	684
	川崎北	1,819	1,023	8,881	5,052	3,549	2,339
	港 北	1,514	897	7,424	4,344	2,755	1,927
	大 和	846	534	3,529	2,225	1,753	1,241
	フラスカ横浜	1,244	647	3,950	2,088	4,082	2,338

(新規学卒・パートタイムを除く)

	4. 就職件数 (件)		5. 新規 求人数 (人)	6. 月間有効 求人数 (人)	7. 他県への 就職件数 (人)	8. 充足数 (人)	9. 他県から の充足数 (人)	
	うち 男子	うち雇用保険 受給者						
	4,025	2,757	1,408	14,100	38,208	1,009	3,527	528
	4,140	2,845	1,217	14,817	40,301	1,049	3,607	537
	4,108	2,772	1,156	16,107	44,275	1,218	3,506	637
	3,937	2,603	1,144	17,719	49,806	1,206	3,359	644
	3,707	2,399	1,089	19,479	55,353	1,130	3,187	626
	3,660	2,385	1,115	20,068	55,449	1,051	3,240	645
	4,016	2,599	1,261	21,990	58,182	1,223	3,472	713
	3,458	2,314	1,098	19,585	58,680	1,067	2,996	621
	3,199	2,152	1,001	17,639	56,222	993	2,753	560
	2,966	1,942	886	23,161	58,385	897	2,603	553
	3,538	2,168	931	20,116	59,174	979	3,107	577
	4,282	2,565	1,081	19,461	59,510	1,276	3,683	663
	4,095	2,657	1,045	20,562	57,805	1,276	3,401	626
	3,811	2,440	1,100	19,203	56,158	1,169	3,244	612
	3,800	2,442	1,135	19,866	56,834	1,179	3,240	652
	3,722	2,481	1,133	22,066	58,638	1,131	3,254	676
	3,161	2,088	960	20,132	59,255	1,005	2,709	574
	3,629	2,386	1,067	21,563	61,012	1,034	3,213	638
	14.8	14.3	11.1	7.1	3.0	2.9	18.6	11.1
	▲ 0.8	0.0	▲ 4.3	7.4	10.0	▲ 1.6	▲ 0.8	▲ 1.1

403	253	145	6,328	18,011	137	690	122
185	128	56	977	3,066	40	172	12
300	208	94	1,932	5,249	135	321	103
202	144	48	538	1,376	28	99	2
198	133	61	787	2,157	39	137	11
124	81	41	621	1,605	20	126	24
358	226	102	1,552	4,558	65	257	39
336	213	85	1,932	4,964	110	293	99
229	156	50	1,565	5,046	41	284	39
129	85	35	359	1,168	20	87	13
122	73	49	396	991	18	129	17
317	202	101	1,483	3,916	171	183	57
244	180	84	2,250	6,479	88	282	84
233	172	57	843	2,426	48	153	16
249	132	59	0	0	74	0	0

4. 中高年齢者の職業紹介状況

項目 年月	新規	求職申込件数(件)			月間	有効求職者数(人)			
		55～59歳	60～64歳	65歳以上		55～59歳	60～64歳	65歳以上	
21年度月平均	8,911	2,044	2,015	698	46,198	11,611	10,555	2,320	
22年度月平均	8,528	1,812	1,931	633	44,206	10,565	10,355	2,206	
23年度月平均	7,858	1,559	1,766	575	39,739	8,456	9,712	2,142	
24年度月平均	7,459	1,428	1,535	613	37,665	7,691	8,449	2,371	
25年度月平均	6,961	1,279	1,321	658	35,322	7,069	7,186	2,562	
平成25年 9月	6,452	1,148	1,150	542	35,334	7,145	7,164	2,307	
10月	7,751	1,409	1,375	709	35,920	7,176	7,111	2,387	
11月	5,829	1,086	1,053	535	34,059	6,814	6,618	2,372	
12月	4,979	916	946	397	31,907	6,384	6,262	2,245	
平成26年 1月	7,361	1,356	1,424	752	32,019	6,373	6,356	2,305	
2月	6,253	1,106	1,199	548	31,942	6,255	6,380	2,311	
3月	6,651	1,155	1,192	641	32,615	6,282	6,448	2,479	
4月	9,835	1,781	2,018	1,347	34,941	6,759	6,947	3,166	
5月	7,048	1,318	1,215	783	34,737	6,689	6,751	3,366	
6月	6,380	1,109	1,089	634	33,948	6,469	6,577	3,304	
7月	7,012	1,315	1,256	742	33,300	6,418	6,526	2,850	
8月	6,125	1,156	1,034	597	32,423	6,334	6,355	2,634	
9月	6,547	1,224	1,094	653	32,336	6,399	6,292	2,612	
前月比(%)	6.9	5.9	5.8	9.4	▲ 0.3	1.0	▲ 1.0	▲ 0.8	
前年同月比(%)	1.5	6.6	▲ 4.9	20.5	▲ 8.5	▲ 10.4	▲ 12.2	13.2	
安 定 所 別 9 月 分	横 浜	951	169	162	111	4,922	997	1,013	438
	戸 塚	372	64	75	56	2,066	396	461	204
	川 崎	475	84	74	44	2,258	431	430	135
	横須賀	300	55	43	32	1,475	307	302	126
	平 塚	299	61	56	23	1,535	316	320	112
	小田原	195	36	37	13	976	195	216	75
	藤 沢	646	100	120	71	2,916	539	554	244
	相模原	494	88	82	42	2,582	449	470	202
	厚 木	309	61	42	25	1,735	347	336	138
	松 田	202	39	43	18	1,023	232	227	69
	横浜南	234	49	30	26	1,157	246	235	98
	川崎北	665	112	122	73	3,418	645	641	293
	港 北	578	115	96	61	3,154	628	604	267
	大 和	304	64	48	32	1,393	294	237	103
プラザ横浜	523	127	64	26	1,726	377	246	108	

(注) 中高年齢者とは 45歳以上。

(パートタイムを除く)

	紹介件数 (件)			就職件数 (件)			就職率 (%)	
	55～59歳	60～64歳	65歳以上	55～59歳	60～64歳	65歳以上		
23,179	5,442	2,910	513	1,235	293	230	49	13.9
23,317	5,177	3,059	516	1,283	292	232	50	15.0
20,572	4,541	2,793	442	1,279	269	238	44	16.3
19,174	4,034	2,475	516	1,318	264	237	52	17.7
17,590	3,726	2,205	603	1,335	259	229	64	19.2
17,586	3,575	2,211	520	1,330	274	232	51	20.6
18,194	3,873	2,184	623	1,487	276	248	69	19.2
16,320	3,529	1,972	517	1,296	262	219	58	22.2
12,925	2,889	1,521	407	1,160	225	187	48	23.3
16,044	3,309	1,961	555	1,067	193	156	60	14.5
17,323	3,737	2,552	740	1,392	263	230	92	22.3
17,995	3,683	2,237	724	1,620	281	302	101	24.4
17,717	3,766	2,097	854	1,422	283	226	70	14.5
16,593	3,570	1,966	739	1,417	260	236	78	20.1
15,912	3,191	1,837	630	1,345	284	210	68	21.1
16,089	3,365	1,850	635	1,338	271	211	63	19.1
14,111	3,026	1,813	574	1,225	237	197	62	20.0
15,666	3,262	1,807	719	1,393	279	222	72	21.3
11.0	7.8	▲ 0.3	25.3	13.7	17.7	12.7	16.1	1.3
▲ 10.9	▲ 8.8	▲ 18.3	38.3	4.7	1.8	▲ 4.3	41.2	0.7
1,985	378	231	78	170	39	33	5	17.9
933	160	104	69	91	13	11	8	24.5
1,131	221	115	19	122	19	24	5	25.7
554	145	73	39	75	19	17	5	25.0
637	163	90	19	66	12	7	2	22.1
413	70	44	22	46	11	9	2	23.6
1,524	305	129	75	132	26	17	5	20.4
1,218	305	121	50	116	22	19	5	23.5
674	123	62	26	78	12	14	4	25.2
340	66	40	9	47	9	5	3	23.3
488	177	44	27	50	10	4	3	21.4
1,644	285	202	88	112	27	18	7	16.8
1,411	293	220	61	100	17	13	7	17.3
766	137	110	49	84	19	16	5	27.6
1,948	434	222	88	104	24	15	6	19.9

5. パートタイム職業紹介状況

項目 年月	新規求職申込件数		月間有効求職者数		新規	月間有効	就職件数		
	(件)	うち 男子	(人)	うち 男子	求人数 (人)	求人数 (人)	(件)	うち 男子	
21年度月平均	8,099	2,267	34,018	8,779	8,890	22,369	2,575	944	
22年度月平均	8,545	2,327	35,309	9,227	9,505	24,279	2,812	1,030	
23年度月平均	8,661	2,389	35,939	9,572	9,582	25,013	2,800	1,063	
24年度月平均	8,189	2,257	36,065	9,906	10,806	29,073	2,651	942	
25年度月平均	7,704	2,158	34,083	9,657	12,038	33,127	2,587	917	
平成25年 9月	7,806	1,947	34,049	9,240	11,582	33,089	2,549	877	
10月	8,016	2,243	34,578	9,424	14,553	36,036	2,826	937	
11月	6,333	1,779	33,070	9,181	12,685	35,984	2,489	864	
12月	4,659	1,408	29,716	8,650	9,732	33,772	2,146	858	
平成26年 1月	7,806	2,228	29,802	8,732	13,871	33,917	1,981	709	
2月	6,944	1,890	30,096	8,802	12,695	34,509	2,213	747	
3月	7,629	2,104	31,758	9,271	12,448	36,520	2,997	1,023	
4月	11,724	3,767	35,580	10,772	12,335	34,958	2,890	997	
5月	9,131	2,469	37,257	11,216	11,901	33,582	2,689	929	
6月	7,584	2,083	37,065	11,070	11,884	33,511	2,720	917	
7月	7,137	2,189	34,590	9,971	12,598	33,689	2,435	928	
8月	6,394	1,847	32,717	9,437	12,358	34,130	2,035	768	
9月	8,355	2,126	33,735	9,522	13,043	35,789	2,565	863	
前月比(%)	30.7	15.1	3.1	0.9	5.5	4.9	26.0	12.4	
前年同月比(%)	7.0	9.2	▲ 0.9	3.1	12.6	8.2	0.6	▲ 1.6	
安定所別 9月分	横浜	1,248	355	5,123	1,478	2,846	9,028	290	101
	戸塚	514	133	2,280	668	690	1,838	171	69
	川崎	575	163	2,228	629	1,078	2,636	197	70
	横須賀	412	111	1,816	623	574	1,310	179	55
	平塚	434	133	1,820	583	584	1,556	132	43
	小田原	234	78	1,022	353	485	1,410	92	35
	藤沢	820	185	3,130	851	1,393	3,619	239	65
	相模原	730	167	2,832	728	822	2,179	217	73
	厚木	499	137	2,114	628	917	2,525	137	44
	松田	298	69	1,179	330	290	867	89	31
	横浜南	303	72	1,243	358	263	642	92	32
	川崎北	786	181	3,434	894	1,089	2,892	234	83
	港北	672	142	3,045	774	1,582	4,105	212	76
	大和	437	112	1,464	378	430	1,182	149	51
	プラザ横浜	393	88	1,005	247	0	0	135	35

6. 産業別／規模別新規求人状況

平成26年9月

(単位:人、%)

規 模	項 目	一 般 (パートタイムを除く)				パートタイム					
		今 月	前年同月	前年同月比	前 月	前月比	今 月	前年同月	前年同月比	前 月	前月比
A, B	農, 林, 漁業 (01~04)	32	17	88.2	27	18.5	24	24	0.0	22	9.1
C	鉱業, 採石業, 砂利採取業 (05)	0	1	▲ 100.0	0	—	0	0	—	0	—
D	建設業 (06~08)	2,791	2,539	9.9	2,709	3.0	222	201	10.4	195	13.8
	06 総合工事業	1,429	1,392	2.7	1,575	▲ 9.3	131	122	7.4	115	13.9
E	製造業 (09~32)	1,948	1,990	▲ 2.1	1,626	19.8	1,229	892	37.8	827	48.6
	09 食料品製造業	145	166	▲ 12.7	224	▲ 35.3	405	336	20.5	315	28.6
	10 飲料・たばこ・飼料製造業	7	3	133.3	6	16.7	8	23	▲ 65.2	14	▲ 42.9
	11 繊維工業	13	11	18.2	10	30.0	16	10	60.0	22	▲ 27.3
	12 木材・木製品製造業(家具を除く)	7	6	16.7	12	▲ 41.7	1	6	▲ 83.3	4	▲ 75.0
	13 家具・装備品製造業	9	8	12.5	28	▲ 67.9	7	6	16.7	8	▲ 12.5
	14 パルプ・紙・紙加工品製造業	45	51	▲ 11.8	32	40.6	50	78	▲ 35.9	43	16.3
	15 印刷・同関連業	48	36	33.3	75	▲ 36.0	157	13	1107.7	17	823.5
	16 化学工業	263	260	1.2	98	168.4	178	92	93.5	73	143.8
	17 石油製品・石炭製品製造業	5	4	25.0	9	▲ 44.4	1	3	▲ 66.7	1	0.0
	18 プラスチック製品製造業(別掲を除く)	66	71	▲ 7.0	47	40.4	31	16	93.8	28	10.7
	19 ゴム製品製造業	13	20	▲ 35.0	19	▲ 31.6	9	8	12.5	7	28.6
	21 窯業・土石製品製造業	31	29	6.9	5	520.0	2	1	100.0	5	▲ 60.0
	22 鉄鋼業	13	22	▲ 40.9	24	▲ 45.8	0	1	▲ 100.0	3	▲ 100.0
	23 非鉄金属製造業	10	8	25.0	18	▲ 44.4	2	4	▲ 50.0	9	▲ 77.8
	24 金属製品製造業	236	155	52.3	160	47.5	62	36	72.2	42	47.6
	25 はん用機械器具製造業	130	158	▲ 17.7	143	▲ 9.1	42	35	20.0	31	35.5
	26 生産用機械器具製造業	85	85	0.0	101	▲ 15.8	32	15	113.3	19	68.4
	27 業務用機械器具製造業	46	60	▲ 23.3	55	▲ 16.4	12	21	▲ 42.9	15	▲ 20.0
	28 電子部品・デバイス・電子回路製造業	48	85	▲ 43.5	97	▲ 50.5	25	22	13.6	24	4.2
	29 電気機械器具製造業	176	190	▲ 7.4	137	28.5	65	70	▲ 7.1	53	22.6
	(293,294,301 民生用電気機器等)	90	114	▲ 21.1	44	104.5	18	25	▲ 28.0	15	20.0
	(296,297,302,303,28 電子機器等)	108	135	▲ 20.0	162	▲ 33.3	51	47	8.5	36	41.7
	30 情報通信機械器具製造業	83	122	▲ 32.0	71	16.9	20	8	150.0	13	53.8
	31 輸送用機械器具製造業	406	397	2.3	225	80.4	94	65	44.6	69	36.2
	(311 自動車・同附属品製造業)	355	341	4.1	191	85.9	85	59	44.1	62	37.1
	(273,274,275,323 精密機械器具等)	40	46	▲ 13.0	48	▲ 16.7	11	23	▲ 52.2	15	▲ 26.7
	20.32 その他の製造業	63	43	46.5	30	110.0	10	23	▲ 56.5	12	▲ 16.7
F	電気・ガス・熱供給・水道業 (33~36)	20	11	81.8	44	▲ 54.5	8	2	300.0	4	100.0
G	情報通信業 (37~41)	1,551	1,623	▲ 4.4	1,733	▲ 10.5	156	128	21.9	113	38.1
	39 情報サービス業	1,415	1,518	▲ 6.8	1,648	▲ 14.1	87	101	▲ 13.9	63	38.1
H	運輸業, 郵便業 (42~49)	1,673	1,616	3.5	1,735	▲ 3.6	509	546	▲ 6.8	443	14.9
I	卸売業, 小売業 (50~61)	1,797	1,371	31.1	1,575	14.1	1,615	1,379	17.1	1,740	▲ 7.2
	50~55 卸売業	498	466	6.9	464	7.3	376	317	18.6	268	40.3
	56~61 小売業	1,299	905	43.5	1,111	16.9	1,239	1,062	16.7	1,472	▲ 15.8
	56 各種商品小売業	129	37	248.6	45	186.7	229	247	▲ 7.3	232	▲ 1.3
J	金融業, 保険業 (62~67)	99	139	▲ 28.8	117	▲ 15.4	51	39	30.8	42	21.4
K	不動産業, 物品賃貸業 (68~70)	542	428	26.6	347	56.2	218	212	2.8	168	29.8
L	学術研究, 専門・技術サービス業 (71~74)	810	880	▲ 8.0	940	▲ 13.8	320	384	▲ 16.7	313	2.2
M	宿泊業, 飲食サービス業 (75~77)	1,916	1,878	2.0	1,015	88.8	1,046	908	15.2	1,178	▲ 11.2
	76 飲食店	1,734	1,662	4.3	839	106.7	813	658	23.6	957	▲ 15.0
N	生活関連サービス業, 娯楽業 (78~80)	468	650	▲ 28.0	743	▲ 37.0	776	625	24.2	777	▲ 0.1
O	教育, 学習支援業 (81,82)	164	171	▲ 4.1	194	▲ 15.5	270	202	33.7	233	15.9
P	医療, 福祉 (83~85)	4,003	3,612	10.8	4,133	▲ 3.1	4,578	4,073	12.4	4,090	11.9
	83 医療業	1,407	1,209	16.4	1,299	8.3	1,173	1,193	▲ 1.7	1,120	4.7
	85 社会保険・社会福祉・介護事業	2,584	2,402	7.6	2,832	▲ 8.8	3,395	2,869	18.3	2,965	14.5
Q	複合サービス事業 (86,87)	95	37	156.8	75	26.7	147	261	▲ 43.7	103	42.7
R	サービス業(他に分類されないもの)(88~96)	3,567	2,972	20.0	2,969	20.1	1,746	1,583	10.3	1,956	▲ 10.7
	91 職業紹介・労働者派遣業	1,659	1,000	65.9	1,324	25.3	239	177	35.0	328	▲ 27.1
	92 その他の事業サービス業	1,493	1,630	▲ 8.4	1,344	11.1	1,241	1,242	▲ 0.1	1,462	▲ 15.1
S, T	公務(他に分類されるものを除く)・その他(97,99)	87	133	▲ 34.6	150	▲ 42.0	128	123	4.1	154	▲ 16.9
	合 計	21,563	20,068	7.4	20,132	7.1	13,043	11,582	12.6	12,358	5.5
	29人以下	14,490	13,519	7.2	13,019	11.3	8,222	7,135	15.2	7,914	3.9
	30~99人	4,724	4,024	17.4	4,203	12.4	2,885	2,602	10.9	2,816	2.5
	100~299人	1,820	1,794	1.4	2,047	▲ 11.1	1,314	1,242	5.8	1,081	21.6
	300~499人	291	272	7.0	359	▲ 18.9	242	229	5.7	241	0.4
	500~999人	182	267	▲ 31.8	243	▲ 25.1	322	247	30.4	194	66.0
	1,000人以上	56	192	▲ 70.8	261	▲ 78.5	58	127	▲ 54.3	112	▲ 48.2

(注) 産業分類は、平成25年10月改定の「日本標準産業分類」に基づく。

8. 一般職業紹介状況全数(新規学卒を除き、パートタイムを含む)「諸比率」

項目 年月		比率					
		新規 求人 倍率(倍)	有効 求人 倍率(倍)	就職率 (%)		充足率 (%)	
				新規	※雇用保険 受給者	新規	県外依存率
21年度月平均		0.68	0.39	19.5	15.3	25.4	15.0
22年度月平均		0.73	0.43	20.9	17.1	25.1	14.9
23年度月平均		0.81	0.50	21.8	16.8	23.3	18.2
24年度月平均		0.98	0.59	22.5	17.2	20.0	19.2
25年度月平均		1.18	0.72	23.5	18.3	17.2	19.6
平成25年 9月		1.16	0.72	23.7	22.3	17.3	19.9
10月		1.25	0.74	24.1	17.0	16.1	20.5
11月		1.18	0.76	26.3	22.0	16.1	20.7
12月		1.28	0.78	29.9	26.3	17.0	20.3
平成26年 1月		1.27	0.78	17.8	16.4	11.5	21.2
2月		1.24	0.78	23.7	19.9	15.3	18.6
3月		1.28	0.79	27.8	23.7	19.6	18.0
4月		1.26	0.79	19.1	10.9	18.0	18.4
5月		1.25	0.81	23.2	15.5	18.0	18.9
6月		1.35	0.83	26.5	21.8	17.6	20.1
7月		1.34	0.86	24.1	18.5	15.4	20.8
8月		1.33	0.86	23.1	20.0	13.8	21.2
9月		1.28	0.85	23.7	21.2	15.7	19.9
安 定 所 別 9 月 分	横 浜	2.39	1.57	18.0	16.3	12.9	17.7
	戸 塚	1.13	0.70	24.2	19.3	18.1	7.0
	川 崎	1.56	0.96	25.7	24.5	16.5	32.1
	横須賀	0.93	0.50	32.0	23.5	19.0	2.0
	平 塚	1.09	0.65	26.3	27.5	17.7	8.0
	小田原	1.49	0.93	29.0	32.6	19.3	19.0
	藤 沢	1.15	0.78	23.3	21.4	15.6	15.2
	相模原	1.22	0.74	24.4	18.6	17.0	33.8
	厚 木	1.74	1.14	25.6	15.9	17.3	13.7
	松 田	0.73	0.56	24.7	21.2	23.1	14.9
	横浜南	0.77	0.43	24.9	33.8	32.0	13.2
	川崎北	0.99	0.55	21.2	15.7	12.9	31.1
	港 北	1.75	1.01	20.9	15.0	12.2	29.8
	大 和	0.99	0.72	29.8	34.1	20.0	10.5
	プラザ横浜	0.00	0.00	23.5	—	—	—

(注) 1. 局の月次の新規求人倍率及び有効求人倍率は季節調整値。
(年度、安定所別の新規求人倍率及び有効求人倍率は実数値)

季節調整法はセンサス局法Ⅱ(X-12-ARIMA)による。
なお、平成25年12月以前の数値は新季節指数により改訂されている。

2. 県外依存率は、パートタイムを除く。
3. ※欄は受給資格決定件数に対する割合。

9. ふるさとハローワーク取扱 職業紹介状況

項目		新規求職申込件数	紹介件数	就職件数
年 月		(件)	(件)	(件)
21年度月平均		931	2,163	209
22年度月平均		851	2,098	229
23年度月平均		517	1,884	231
24年度月平均		425	1,802	233
25年度月平均		421	1,655	236
26年度累計		2,641	9,202	1,403
前 月		385	1,391	211
平成26年 9月		503	1,627	239
地域別	伊勢原	84	240	46
	茅ヶ崎	171	882	108
	秦野	248	505	85

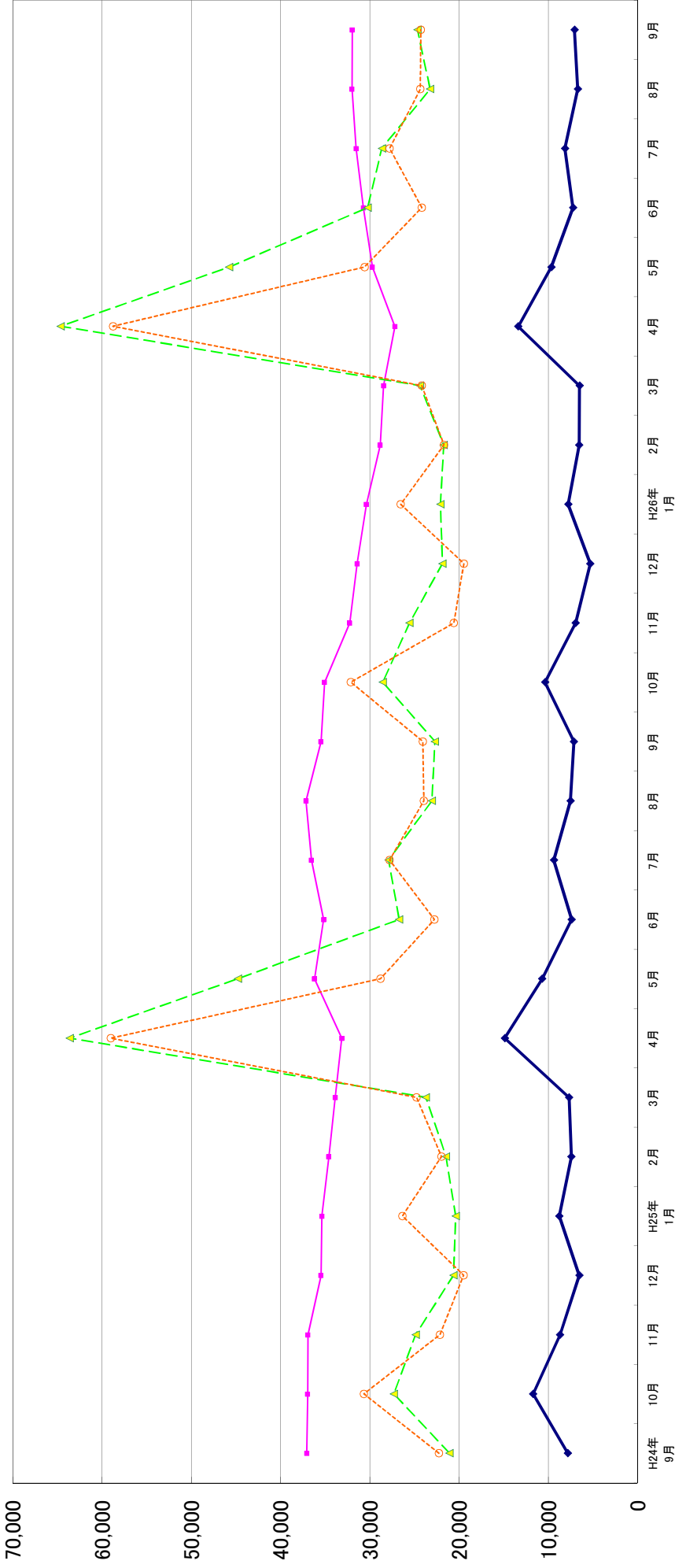
10. 神奈川県の新規求職者除去率の推移 (新規学卒者を除きパートタイムを含む)

新規求人倍率													有効求人倍率													神奈川県労働局																								
西暦	和暦	1月	2月	3月	4月	5月	6月	7月	8月	9月	10月	11月	12月	年計	西暦	和暦	1月	2月	3月	4月	5月	6月	7月	8月	9月	10月	11月	12月	年計	西暦	和暦	1月	2月	3月	4月	5月	6月	7月	8月	9月	10月	11月	12月	年計						
63年	38年	0.80	0.80	1.05	0.95	1.13	1.35	1.22	1.34	1.23	1.42	1.40	1.33	1.41	1.20	1.37	0.74	0.80	0.85	0.92	1.00	1.09	1.15	1.03	1.10	1.15	1.16	1.22	1.02	63年	38年	0.74	0.80	0.85	0.92	1.00	1.09	1.15	1.03	1.10	1.15	1.16	1.22	1.02						
64年	39年	1.55	1.52	1.71	1.74	1.78	1.87	1.53	1.55	1.73	1.50	1.64	1.40	1.63	1.51	1.51	1.42	1.40	1.44	1.55	1.61	1.75	1.65	1.63	1.58	1.52	1.53	1.47	1.54	64年	39年	1.42	1.40	1.44	1.55	1.61	1.75	1.65	1.63	1.58	1.52	1.53	1.47	1.54						
65年	40年	1.37	1.12	1.15	1.07	0.85	0.81	0.84	0.82	0.75	0.77	0.91	0.79	0.93	0.90	0.90	1.29	1.23	1.16	1.05	0.91	0.79	0.77	0.69	0.68	0.66	0.65	0.60	0.86	65年	40年	1.29	1.23	1.16	1.05	0.91	0.79	0.77	0.69	0.68	0.66	0.65	0.60	0.86	0.75					
66年	41年	1.01	1.01	1.20	1.11	1.34	1.29	1.44	1.85	1.49	1.73	1.58	2.20	1.42	1.64	1.64	0.68	0.71	0.89	0.86	0.98	1.04	1.15	1.45	1.36	1.48	1.50	1.67	1.15	66年	41年	0.68	0.71	0.89	0.86	0.98	1.04	1.15	1.45	1.36	1.48	1.50	1.67	1.15	1.38					
67年	42年	1.93	2.01	1.93	2.23	1.99	1.93	2.30	2.38	2.48	2.48	2.92	2.04	2.14	2.23	2.23	1.70	1.74	1.75	1.88	1.83	1.89	2.08	2.27	2.38	2.41	2.52	2.24	2.05	67年	42年	1.70	1.74	1.75	1.88	1.83	1.89	2.08	2.27	2.38	2.41	2.52	2.24	2.05	2.19					
68年	43年	2.16	2.25	1.98	1.82	2.52	2.46	2.22	2.68	2.19	2.30	2.32	2.25	2.28	2.32	2.32	2.31	2.23	2.23	2.02	2.35	2.41	2.33	2.43	2.41	2.42	2.60	2.71	2.37	2.48	68年	43年	2.31	2.23	2.23	2.02	2.35	2.41	2.33	2.43	2.41	2.42	2.60	2.71	2.37	2.48	2.85			
69年	44年	2.30	2.39	2.61	2.87	2.63	3.19	2.89	3.47	3.04	3.14	3.26	3.52	2.89	3.16	3.16	2.71	2.80	2.79	2.83	2.97	3.13	3.20	3.36	3.37	3.40	3.48	3.58	3.14	3.39	69年	44年	2.71	2.80	2.79	2.83	2.97	3.13	3.20	3.36	3.37	3.40	3.48	3.58	3.14	3.39	2.85			
70年	45年	3.39	3.60	3.53	2.86	2.82	3.07	2.48	2.51	3.07	2.66	2.75	2.64	2.87	2.52	2.52	3.71	3.74	3.69	3.41	3.24	3.30	3.04	2.84	2.93	2.84	2.79	2.85	3.17	2.85	70年	45年	3.71	3.74	3.69	3.41	3.24	3.30	3.04	2.84	2.93	2.84	2.79	2.85	3.17	2.85	3.17	2.85		
71年	46年	2.28	2.08	2.01	2.14	2.28	1.76	2.12	1.74	1.84	1.74	1.64	1.72	1.91	1.91	1.91	2.64	2.64	2.30	2.25	2.31	2.09	2.14	1.95	1.88	1.88	1.80	1.97	2.10	1.97	71年	46年	2.64	2.64	2.30	2.25	2.31	2.09	2.14	1.95	1.88	1.88	1.80	1.97	2.10	1.97	2.10	1.97		
72年	47年	2.00	2.29	2.17	2.17	1.94	2.33	2.41	2.34	2.16	2.88	2.81	3.42	2.28	2.62	2.62	1.80	1.93	1.99	2.05	1.95	2.07	2.24	2.18	2.24	2.33	2.41	2.64	2.15	2.44	72年	47年	1.80	1.93	1.99	2.05	1.95	2.07	2.24	2.18	2.24	2.33	2.41	2.64	2.15	2.44	2.64	2.15		
73年	48年	3.24	4.25	2.86	3.61	4.06	3.70	3.74	3.88	3.70	3.91	4.76	2.95	3.65	3.61	3.61	2.88	2.88	3.08	3.18	3.43	3.56	3.57	3.77	3.49	3.65	3.59	3.36	3.42	3.40	73年	48年	2.88	2.88	3.08	3.18	3.43	3.56	3.57	3.77	3.49	3.65	3.59	3.36	3.42	3.40	3.42	3.40		
74年	49年	3.36	3.07	2.88	2.56	2.50	2.25	2.05	2.00	1.84	1.52	1.39	1.19	2.21	1.69	1.69	3.17	3.02	2.91	2.72	2.69	2.28	2.01	1.91	1.84	1.69	1.54	1.42	2.23	1.72	74年	49年	3.17	3.02	2.91	2.72	2.69	2.28	2.01	1.91	1.84	1.69	1.54	1.42	2.23	1.72	2.23	1.72		
75年	50年	1.16	1.15	1.29	1.23	1.14	1.18	1.24	1.01	1.19	1.14	1.16	1.19	1.15	1.19	1.19	0.70	0.72	0.75	0.79	0.78	0.79	0.76	0.70	0.68	0.67	0.64	0.65	0.81	0.73	75年	50年	1.19	0.70	0.72	0.75	0.78	0.79	0.76	0.70	0.68	0.67	0.64	0.65	0.81	0.73	0.77	0.73		
76年	51年	1.23	1.35	1.36	1.41	1.43	1.39	1.39	1.34	1.24	1.41	1.43	1.35	1.33	1.33	1.33	0.70	0.72	0.70	0.72	0.66	0.66	0.65	0.64	0.64	0.63	0.60	0.57	0.66	0.63	76年	51年	0.70	0.72	0.70	0.72	0.66	0.66	0.65	0.64	0.64	0.63	0.60	0.57	0.66	0.63	0.66	0.63		
77年	52年	1.26	1.16	1.22	1.15	1.11	1.06	1.04	1.12	1.05	1.16	1.04	1.08	1.13	1.12	1.12	0.73	0.70	0.72	0.66	0.66	0.65	0.64	0.64	0.63	0.66	0.60	0.57	0.66	0.63	77年	52年	0.73	0.70	0.72	0.66	0.66	0.65	0.64	0.64	0.63	0.66	0.60	0.57	0.66	0.63	0.66	0.63		
78年	53年	1.17	1.17	1.14	1.21	1.01	1.20	1.24	1.27	1.24	1.22	1.24	1.34	1.20	1.26	1.26	0.55	0.55	0.60	0.61	0.63	0.61	0.62	0.64	0.63	0.68	0.69	0.68	0.65	0.68	0.68	78年	53年	0.55	0.60	0.61	0.63	0.61	0.62	0.64	0.63	0.68	0.69	0.68	0.65	0.68	0.65	0.68	0.68	
79年	54年	1.37	1.40	1.43	1.37	1.39	1.46	1.43	1.38	1.55	1.51	1.58	1.55	1.44	1.52	1.52	0.70	0.72	0.74	0.73	0.75	0.76	0.77	0.80	0.83	0.84	0.86	0.85	0.78	0.83	79年	54年	0.70	0.72	0.74	0.73	0.75	0.76	0.77	0.80	0.83	0.84	0.86	0.85	0.78	0.83	0.83	0.83		
80年	55年	1.29	1.24	1.14	1.31	1.32	1.36	1.36	1.47	1.35	1.33	1.36	1.26	1.32	1.29	1.29	0.89	0.89	0.83	0.77	0.74	0.75	0.82	0.86	0.94	0.92	0.91	0.85	0.85	0.85	80年	55年	0.89	0.83	0.77	0.74	0.75	0.82	0.86	0.94	0.92	0.91	0.85	0.85	0.85	0.85	0.85	0.85		
81年	56年	1.14	1.16	1.07	1.09	1.05	1.03	1.01	1.00	0.98	0.98	0.98	0.99	1.04	1.00	1.00	0.86	0.84	0.84	0.77	0.79	0.75	0.73	0.71	0.69	0.68	0.68	0.68	0.73	0.70	81年	56年	0.86	0.84	0.77	0.79	0.75	0.73	0.71	0.69	0.68	0.68	0.68	0.68	0.68	0.68	0.68	0.68	0.68	
82年	57年	1.02	0.92	0.97	0.98	0.98	1.08	1.05	1.02	1.03	1.06	0.98	1.10	1.22	1.03	1.06	0.70	0.67	0.68	0.68	0.65	0.69	0.69	0.69	0.69	0.69	0.67	0.70	0.68	0.69	0.68	82年	57年	0.67	0.68	0.68	0.65	0.69	0.69	0.69	0.69	0.69	0.69	0.69	0.69	0.67	0.70	0.68	0.69	0.68
83年	58年	1.07	1.08	1.07	1.09	1.00	1.09	1.04	1.14	1.10	1.16	1.14	1.19	1.11	1.13	1.13	0.75	0.72	0.73	0.71	0.70	0.69	0.69	0.69	0.69	0.69	0.67	0.70	0.68	0.69	0.68	83年	58年	0.72	0.73	0.71	0.70	0.69	0.69	0.69	0.69	0.69	0.69	0.69	0.69	0.67	0.70	0.68	0.69	0.68
84年	59年	1.17	1.19	1.18	1.18	1.13	1.13	1.11	1.11	1.04	1.01	0.96	1.01	1.11	1.06	1.06	0.70	0.67	0.66	0.66	0.63	0.61	0.57	0.58	0.57	0.57	0.58	0.59	0.58	0.61	0.59	84年	59年	0.66	0.66	0.66	0.63	0.61	0.57	0.58	0.57	0.57	0.58	0.57	0.57	0.58	0.59	0.58	0.61	0.59
85年	60年	1.02	0.95	1.01	0.91	0.88	0.89	0.90	0.86	0.93	0.95	0.96	0.89	0.92	0.94	0.94	0.60	0.61	0.62	0.62	0.64	0.65	0.69	0.74	0.71	0.71	0.72	0.72	0.72	0.72	85年	60年	0.60	0.61	0.62	0.62	0.64	0.65	0.69	0.74	0.71	0.71	0.71	0.71	0.72	0.72	0.72	0.72	0.72	
86年	61年	1.02	0.95	1.01	0.91	0.88	0.89	0.90	0.86	0.93	0.95	0.96	0.89	0.92	0.94	0.94	0.60	0.61	0.62	0.62	0.64	0.65	0.69	0.74	0.71	0.71	0.72	0.72	0.72	0.72	86年	61年	0.60	0.61	0.62	0.62	0.64	0.65	0.69	0.74	0.71	0.71	0.71	0.71	0.72	0.72	0.72	0.72	0.72	
87年	62年	0.97	1.10	1.09	1.16	1.22	1.23	1.20	1.23	1.29	1.36	1.45	1.53	1.29	1.48	1.48	0.60	0.61	0.62	0.62	0.64	0.65	0.69	0.74	0.71	0.71	0.72	0.72	0.72	0.72	87年	62年	0.60	0.61	0.62	0.62	0.64	0.65	0.69	0.74	0.71	0.71	0.71	0.71	0.72	0.72	0.72	0.72	0.72	
88年	63年	0.97	1.10	1.09	1.16	1.22	1.23	1.20	1.23	1.29	1.36	1.45	1.53	1.29	1.48	1.48	0.60	0.61	0.62	0.62	0.64	0.65	0.69	0.74	0.71	0.71	0.72	0.72	0.72	0.72	88年	63年	0.60	0.61	0.62	0.62	0.64	0.65	0.69	0.74	0.71	0.71	0.71	0.71	0.72	0.72	0.72	0.72	0.72	
89年	64年	2.28	2.41	2.43	2.45	2.72	2.50	2.33	2.70	2.47	2.14	2.73	2.38	2.44	2.47	2.47	1.32	1.37	1.41	1.46	1.51	1.48	1.46	1.46	1.46	1.46	1.45	1.44	1.43	1.45	89年	64年	1.32	1.37	1.41	1.46	1.51	1.48	1.46	1.46	1.46	1.46	1.4							

(単位:人)

11. 雇用保険の推移

神奈川県労働局



◆ 受給資格決定件数
 ■ 受給者実人員
 ▲ 資格取得者数
 ● 資格喪失者数

	H24年9月	H24年10月	H24年11月	H24年12月	H25年1月	H25年2月	H25年3月	H25年4月	H25年5月	H25年6月	H25年7月	H25年8月	H25年9月	H25年10月	H25年11月	H25年12月	H26年1月	H26年2月	H26年3月	H26年4月	H26年5月	H26年6月	H26年7月	H26年8月	H26年9月
受給資格決定件数	7,814	11,714	8,687	6,539	8,782	7,426	7,677	14,881	10,702	7,400	9,381	7,529	7,143	10,369	6,945	5,307	7,774	6,544	6,506	13,373	9,665	7,243	8,149	6,706	7,065
受給者実人員	37,064	36,966	36,938	35,473	35,378	34,599	33,883	33,149	36,200	35,182	36,544	37,154	35,477	35,083	32,257	31,418	30,388	28,845	28,461	27,194	29,714	30,720	31,537	32,003	31,972
資格取得者数	21,082	27,333	24,883	20,625	20,396	21,497	23,754	63,648	44,779	26,741	27,912	23,065	22,735	28,578	25,574	21,890	22,112	21,728	24,399	64,664	45,784	30,250	28,665	23,249	24,682
資格喪失者数	22,267	30,674	22,154	19,503	26,357	21,992	24,774	59,048	28,809	22,772	27,804	23,957	24,092	32,153	20,617	19,483	26,555	21,698	24,205	58,795	30,611	24,193	27,810	24,361	24,303