

1. 一般職業紹介状況（新規学卒者を除き、パートタイムを含む）主要項目

年 月		平成26年 10月	前 月	前 月 比 (%,ポイント)	前年同月	前年同月比 (%,ポイント)
全 数	1 新規求職申込件数(件)	26,626	26,146	1.8	28,446	▲ 6.4
	2 月間有効求職者数(人)	114,512	113,866	0.6	124,302	▲ 7.9
	3 新規求人数(人)	37,312	34,606	7.8	36,543	2.1
	4 月間有効求人数(人)	99,983	96,801	3.3	94,218	6.1
	5 紹介件数(件)	50,227	49,405	1.7	58,066	▲ 13.5
	6 就職件数(件)	6,291	6,194	1.6	6,842	▲ 8.1
	7 充足数(人)	5,491	5,424	1.2	5,888	▲ 6.7
	8 新規求人倍率(3/1)(倍)	1.40	1.32	0.08	1.28	0.12
	季節調整値(倍)	1.35	1.28	0.07	1.25	0.10
	9 有効求人倍率(4/2)(倍)	0.87	0.85	0.02	0.76	0.11
	季節調整値(倍)	0.85	0.85	0.00	0.74	0.11
	10 紹介率 (5/2×100)(%)	43.9	43.4	0.5	46.7	▲ 2.8
11 就職率 (6/1×100)(%)	23.6	23.7	▲ 0.1	24.1	▲ 0.5	
12 充足率 (7/3×100)(%)	14.7	15.7	▲ 1.0	16.1	▲ 1.4	

(注) 1. 季節調整法はセンサス局法Ⅱ(X-12-ARIMA)による。

なお、平成25年12月以前の季節調整値は、平成26年1月分公表時に新季節指数により改訂されている。

2. ▲は減少

2. 一般職業紹介状況全数

項目 年月	1. 新規求職申込件数 (件)		2. 月間有効求職者数 (人)		3. 紹介件数 (件)	
		うち 男子		うち 男子		うち 男子
21年度月平均	33,893	18,597	156,996	87,525	82,248	52,951
22年度月平均	33,219	17,658	150,025	81,792	81,397	52,067
23年度月平均	31,631	16,337	139,923	73,743	71,616	44,711
24年度月平均	29,222	14,951	133,173	69,404	64,506	38,993
25年度月平均	26,781	13,415	122,543	63,067	56,301	33,410
平成25年10月	28,446	14,474	124,302	63,463	58,066	34,284
11月	22,608	11,556	118,444	60,850	51,098	31,004
12月	17,890	9,501	108,496	56,807	38,765	24,195
平成26年 1月	27,762	13,874	109,041	56,746	50,908	29,882
2月	24,216	11,719	109,614	56,509	52,820	29,976
3月	26,214	12,972	113,875	58,376	57,335	33,015
4月	36,537	17,994	122,039	62,191	58,025	33,092
5月	28,033	13,370	123,774	62,536	54,055	30,653
6月	24,617	12,079	120,799	60,782	50,011	29,383
7月	25,557	13,308	116,593	58,879	49,290	29,989
8月	22,515	11,305	112,465	56,857	42,934	25,504
9月	26,146	12,664	113,866	57,245	49,405	28,742
10月	26,626	13,340	114,512	57,453	50,227	29,316
前月比 (%)	1.8	5.3	0.6	0.4	1.7	2.0
前年同月比 (%)	▲ 6.4	▲ 7.8	▲ 7.9	▲ 9.5	▲ 13.5	▲ 14.5

安定所別 10月分	横浜	4,081	2,061	17,399	8,621	6,304	3,615
	戸塚	1,588	805	7,186	3,628	3,127	1,773
	川崎	2,056	1,125	8,303	4,311	3,557	2,156
	横須賀	1,250	645	5,367	2,779	2,153	1,193
	平塚	1,144	595	5,649	3,026	2,367	1,436
	小田原	714	368	3,268	1,776	1,275	765
	藤沢	2,559	1,243	10,636	5,176	4,955	2,812
	相模原	2,285	1,195	9,790	4,953	4,637	2,891
	厚木	1,421	744	6,617	3,470	2,507	1,515
	松田	871	452	3,627	1,871	1,304	759
	横浜南	862	432	3,836	1,910	1,533	879
	川崎北	2,689	1,237	12,342	5,928	5,197	2,993
	港北	2,258	1,079	10,489	5,115	3,572	2,218
	大和	1,258	650	4,987	2,559	2,417	1,554
	プラザ横浜	1,590	709	5,016	2,330	5,322	2,757

(新規学卒を除き、パートタイムを含む)

4. 就職件数 (件)			5. 新規 求人数 (人)	6. 月間有効 求人数 (人)	7. 充足数 (人)
うち 男子	うち雇用保険 受給者				
6,600	3,701	1,913	22,990	60,577	5,845
6,952	3,874	1,698	24,322	64,581	6,110
6,908	3,835	1,608	25,688	69,287	5,985
6,588	3,544	1,598	28,525	78,879	5,698
6,294	3,315	1,529	31,518	88,481	5,429
6,842	3,536	1,762	36,543	94,218	5,888
5,947	3,178	1,529	32,270	94,664	5,204
5,345	3,010	1,398	27,371	89,994	4,643
4,947	2,651	1,273	37,032	92,302	4,277
5,751	2,915	1,300	32,811	93,683	5,029
7,279	3,588	1,541	31,909	96,030	6,260
6,985	3,654	1,463	32,897	92,763	5,929
6,500	3,369	1,500	31,104	89,740	5,588
6,520	3,359	1,580	31,750	90,345	5,592
6,157	3,409	1,511	34,664	92,327	5,350
5,196	2,856	1,338	32,490	93,385	4,482
6,194	3,249	1,501	34,606	96,801	5,424
6,291	3,257	1,545	37,312	99,983	5,491
1.6	0.2	2.9	7.8	3.3	1.2
▲ 8.1	▲ 7.9	▲ 12.3	2.1	6.1	▲ 6.7

752	392	185	10,527	28,406	1,162
330	167	86	2,101	5,008	277
486	264	106	3,366	8,396	551
344	179	66	916	2,630	221
327	185	78	1,279	3,674	216
250	134	56	1,350	3,350	242
606	312	154	3,005	8,317	447
616	325	136	2,603	7,272	508
379	200	101	2,789	7,738	403
246	125	62	710	2,009	172
218	110	66	658	1,694	182
523	251	139	2,423	6,943	380
452	256	135	4,074	10,781	505
317	164	79	1,511	3,765	225
445	193	96	0	0	0

3. 一般職業紹介状況全数

項目 年月	1. 新規求職申込件数 (件)		2. 月間有効求職者数 (人)		3. 紹介件数 (件)	
		うち 男子		うち 男子		うち 男子
21年度月平均	25,793	16,330	122,978	78,746	64,661	45,560
22年度月平均	24,674	15,331	114,715	72,565	61,984	43,729
23年度月平均	22,970	13,949	103,985	64,172	54,143	37,435
24年度月平均	21,033	12,693	97,108	59,498	48,303	32,451
25年度月平均	19,077	11,257	88,460	53,410	41,534	27,505
平成25年10月	20,430	12,231	89,724	54,039	42,647	28,114
11月	16,275	9,777	85,374	51,669	37,822	25,303
12月	13,231	8,093	78,780	48,157	29,039	19,821
平成26年 1月	19,956	11,646	79,239	48,014	37,447	24,558
2月	17,272	9,829	79,518	47,707	38,811	24,521
3月	18,585	10,868	82,117	49,105	41,769	26,807
4月	24,813	14,227	86,459	51,419	42,549	27,043
5月	18,902	10,901	86,517	51,320	38,898	24,839
6月	17,033	9,996	83,734	49,712	36,682	24,241
7月	18,420	11,119	82,003	48,908	36,971	24,613
8月	16,121	9,458	79,748	47,420	31,887	20,900
9月	17,791	10,538	80,131	47,723	35,285	23,451
10月	18,486	10,856	80,126	47,565	36,432	23,576
前月比 (%)	3.9	3.0	▲ 0.0	▲ 0.3	3.3	0.5
前年同月比 (%)	▲ 9.5	▲ 11.2	▲ 10.7	▲ 12.0	▲ 14.6	▲ 16.1

安 定 所 別 10 月 分	横 浜	2,864	1,657	12,208	7,073	4,428	2,805
	戸 塚	1,047	643	4,816	2,929	2,079	1,332
	川 崎	1,430	889	6,005	3,623	2,624	1,804
	横須賀	845	514	3,562	2,155	1,458	921
	平 塚	776	483	3,795	2,433	1,735	1,180
	小田原	487	297	2,227	1,430	930	611
	藤 沢	1,752	1,001	7,412	4,281	3,495	2,169
	相模原	1,616	999	6,919	4,187	3,442	2,378
	厚 木	965	600	4,463	2,820	1,818	1,214
	松 田	596	369	2,445	1,525	913	632
	横浜南	591	345	2,577	1,545	1,074	702
	川崎北	1,899	1,045	8,860	5,026	3,925	2,495
	港 北	1,525	862	7,356	4,285	2,668	1,828
	大 和	855	527	3,511	2,175	1,763	1,242
	フラスカ横浜	1,238	625	3,970	2,078	4,080	2,263

(新規学卒・パートタイムを除く)

	4. 就職件数 (件)		5. 新規 求人数 (人)	6. 月間有効 求人数 (人)	7. 他県への 就職件数 (人)	8. 充足数 (人)	9. 他県から の充足数 (人)	
	うち 男子	うち雇用保険 受給者						
	4,025	2,757	1,408	14,100	38,208	1,009	3,527	528
	4,140	2,845	1,217	14,817	40,301	1,049	3,607	537
	4,108	2,772	1,156	16,107	44,275	1,218	3,506	637
	3,937	2,603	1,144	17,719	49,806	1,206	3,359	644
	3,707	2,399	1,089	19,479	55,353	1,130	3,187	626
	4,016	2,599	1,261	21,990	58,182	1,223	3,472	713
	3,458	2,314	1,098	19,585	58,680	1,067	2,996	621
	3,199	2,152	1,001	17,639	56,222	993	2,753	560
	2,966	1,942	886	23,161	58,385	897	2,603	553
	3,538	2,168	931	20,116	59,174	979	3,107	577
	4,282	2,565	1,081	19,461	59,510	1,276	3,683	663
	4,095	2,657	1,045	20,562	57,805	1,276	3,401	626
	3,811	2,440	1,100	19,203	56,158	1,169	3,244	612
	3,800	2,442	1,135	19,866	56,834	1,179	3,240	652
	3,722	2,481	1,133	22,066	58,638	1,131	3,254	676
	3,161	2,088	960	20,132	59,255	1,005	2,709	574
	3,629	2,386	1,067	21,563	61,012	1,034	3,213	638
	3,618	2,330	1,103	22,830	62,397	1,060	3,192	661
	▲ 0.3	▲ 2.3	3.4	5.9	2.3	2.5	▲ 0.7	3.6
	▲ 9.9	▲ 10.4	▲ 12.5	3.8	7.2	▲ 13.3	▲ 8.1	▲ 7.3

394	259	137	6,507	18,650	96	668	130
168	109	58	1,336	3,082	49	140	16
294	196	76	2,004	5,300	120	362	129
186	116	41	553	1,460	27	104	9
207	149	56	716	2,102	34	115	6
151	104	37	705	1,803	38	151	18
358	233	115	1,817	4,710	77	239	25
366	229	99	1,731	4,985	125	309	91
225	149	70	1,874	5,117	50	247	29
148	93	49	421	1,161	18	96	8
124	80	49	363	988	35	100	5
264	175	85	1,273	3,884	148	208	88
271	179	105	2,472	6,548	108	304	84
191	124	55	1,058	2,607	39	149	23
271	135	71	0	0	96	0	0

4. 中高年齢者の職業紹介状況

項目 年月	新規	求職申込件数(件)			月間	有効求職者数(人)			
		55～59歳	60～64歳	65歳以上		55～59歳	60～64歳	65歳以上	
21年度月平均	8,911	2,044	2,015	698	46,198	11,611	10,555	2,320	
22年度月平均	8,528	1,812	1,931	633	44,206	10,565	10,355	2,206	
23年度月平均	7,858	1,559	1,766	575	39,739	8,456	9,712	2,142	
24年度月平均	7,459	1,428	1,535	613	37,665	7,691	8,449	2,371	
25年度月平均	6,961	1,279	1,321	658	35,322	7,069	7,186	2,562	
平成25年10月	7,751	1,409	1,375	709	35,920	7,176	7,111	2,387	
11月	5,829	1,086	1,053	535	34,059	6,814	6,618	2,372	
12月	4,979	916	946	397	31,907	6,384	6,262	2,245	
平成26年1月	7,361	1,356	1,424	752	32,019	6,373	6,356	2,305	
2月	6,253	1,106	1,199	548	31,942	6,255	6,380	2,311	
3月	6,651	1,155	1,192	641	32,615	6,282	6,448	2,479	
4月	9,835	1,781	2,018	1,347	34,941	6,759	6,947	3,166	
5月	7,048	1,318	1,215	783	34,737	6,689	6,751	3,366	
6月	6,380	1,109	1,089	634	33,948	6,469	6,577	3,304	
7月	7,012	1,315	1,256	742	33,300	6,418	6,526	2,850	
8月	6,125	1,156	1,034	597	32,423	6,334	6,355	2,634	
9月	6,547	1,224	1,094	653	32,336	6,399	6,292	2,612	
10月	7,012	1,250	1,250	760	32,406	6,416	6,171	2,687	
前月比(%)	7.1	2.1	14.3	16.4	0.2	0.3	▲ 1.9	2.9	
前年同月比(%)	▲ 9.5	▲ 11.3	▲ 9.1	7.2	▲ 9.8	▲ 10.6	▲ 13.2	12.6	
安定所別 10月分	横浜	1,059	178	213	125	4,948	996	1,023	456
	戸塚	429	84	89	70	2,090	418	473	213
	川崎	536	103	97	42	2,284	449	421	148
	横須賀	337	71	63	33	1,515	313	305	125
	平塚	279	47	57	29	1,502	315	306	116
	小田原	182	39	39	19	962	209	208	79
	藤沢	671	108	120	71	2,963	527	564	255
	相模原	608	101	77	78	2,637	479	433	226
	厚木	310	37	64	37	1,670	319	321	136
	松田	217	37	43	21	999	230	218	60
	横浜南	241	45	43	30	1,154	245	227	98
	川崎北	706	124	104	81	3,436	641	615	302
	港北	599	117	101	61	3,129	625	588	256
	大和	319	58	50	35	1,367	277	218	115
プラザ横浜	519	101	90	28	1,750	373	251	102	

(注) 中高年齢者とは 45歳以上。

(パートタイムを除く)

	紹介件数 (件)			就職件数 (件)			就職率 (%)	
	55～59歳	60～64歳	65歳以上	55～59歳	60～64歳	65歳以上		
23,179	5,442	2,910	513	1,235	293	230	49	13.9
23,317	5,177	3,059	516	1,283	292	232	50	15.0
20,572	4,541	2,793	442	1,279	269	238	44	16.3
19,174	4,034	2,475	516	1,318	264	237	52	17.7
17,590	3,726	2,205	603	1,335	259	229	64	19.2
18,194	3,873	2,184	623	1,487	276	248	69	19.2
16,320	3,529	1,972	517	1,296	262	219	58	22.2
12,925	2,889	1,521	407	1,160	225	187	48	23.3
16,044	3,309	1,961	555	1,067	193	156	60	14.5
17,323	3,737	2,552	740	1,392	263	230	92	22.3
17,995	3,683	2,237	724	1,620	281	302	101	24.4
17,717	3,766	2,097	854	1,422	283	226	70	14.5
16,593	3,570	1,966	739	1,417	260	236	78	20.1
15,912	3,191	1,837	630	1,345	284	210	68	21.1
16,089	3,365	1,850	635	1,338	271	211	63	19.1
14,111	3,026	1,813	574	1,225	237	197	62	20.0
15,666	3,262	1,807	719	1,393	279	222	72	21.3
16,006	3,404	1,636	742	1,341	263	218	73	19.1
2.2	4.4	▲ 9.5	3.2	▲ 3.7	▲ 5.7	▲ 1.8	1.4	▲ 2.2
▲ 12.0	▲ 12.1	▲ 25.1	19.1	▲ 9.8	▲ 4.7	▲ 12.1	5.8	▲ 0.1
2,018	438	206	121	178	32	37	10	16.8
929	224	128	46	65	12	9	6	15.2
1,129	219	90	14	104	23	14	1	19.4
539	149	67	28	62	14	5	7	18.4
686	130	86	23	74	22	10	3	26.5
376	79	50	23	58	13	8	3	31.9
1,542	268	130	53	133	19	22	8	19.8
1,383	293	99	71	118	28	15	6	19.4
705	130	82	29	76	15	13	4	24.5
387	74	50	8	43	6	7	2	19.8
502	176	48	30	45	7	7	4	18.7
1,763	363	193	106	92	16	21	6	13.0
1,332	294	164	55	113	27	18	5	18.9
749	144	74	31	65	11	11	7	20.4
1,966	423	169	104	115	18	21	1	22.2

5. パートタイム職業紹介状況

項目 年月	新規求職申込件数		月間有効求職者数		新規	月間有効	就職件数		
	(件)	うち 男子	(人)	うち 男子	求人数 (人)	求人数 (人)	(件)	うち 男子	
21年度月平均	8,099	2,267	34,018	8,779	8,890	22,369	2,575	944	
22年度月平均	8,545	2,327	35,309	9,227	9,505	24,279	2,812	1,030	
23年度月平均	8,661	2,389	35,939	9,572	9,582	25,013	2,800	1,063	
24年度月平均	8,189	2,257	36,065	9,906	10,806	29,073	2,651	942	
25年度月平均	7,704	2,158	34,083	9,657	12,038	33,127	2,587	917	
平成25年10月	8,016	2,243	34,578	9,424	14,553	36,036	2,826	937	
11月	6,333	1,779	33,070	9,181	12,685	35,984	2,489	864	
12月	4,659	1,408	29,716	8,650	9,732	33,772	2,146	858	
平成26年 1月	7,806	2,228	29,802	8,732	13,871	33,917	1,981	709	
2月	6,944	1,890	30,096	8,802	12,695	34,509	2,213	747	
3月	7,629	2,104	31,758	9,271	12,448	36,520	2,997	1,023	
4月	11,724	3,767	35,580	10,772	12,335	34,958	2,890	997	
5月	9,131	2,469	37,257	11,216	11,901	33,582	2,689	929	
6月	7,584	2,083	37,065	11,070	11,884	33,511	2,720	917	
7月	7,137	2,189	34,590	9,971	12,598	33,689	2,435	928	
8月	6,394	1,847	32,717	9,437	12,358	34,130	2,035	768	
9月	8,355	2,126	33,735	9,522	13,043	35,789	2,565	863	
10月	8,140	2,484	34,386	9,888	14,482	37,586	2,673	927	
前月比(%)	▲ 2.6	16.8	1.9	3.8	11.0	5.0	4.2	7.4	
前年同月比(%)	1.5	10.7	▲ 0.6	4.9	▲ 0.5	4.3	▲ 5.4	▲ 1.1	
安定所別 10月分	横浜	1,217	404	5,191	1,548	4,020	9,756	358	133
	戸塚	541	162	2,370	699	765	1,926	162	58
	川崎	626	236	2,298	688	1,362	3,096	192	68
	横須賀	405	131	1,805	624	363	1,170	158	63
	平塚	368	112	1,854	593	563	1,572	120	36
	小田原	227	71	1,041	346	645	1,547	99	30
	藤沢	807	242	3,224	895	1,188	3,607	248	79
	相模原	669	196	2,871	766	872	2,287	250	96
	厚木	456	144	2,154	650	915	2,621	154	51
	松田	275	83	1,182	346	289	848	98	32
	横浜南	271	87	1,259	365	295	706	94	30
	川崎北	790	192	3,482	902	1,150	3,059	259	76
	港北	733	217	3,133	830	1,602	4,233	181	77
	大和	403	123	1,476	384	453	1,158	126	40
	プラザ横浜	352	84	1,046	252	0	0	174	58

6. 産業別／規模別新規求人状況

平成26年10月

(単位:人、%)

規 模	項 目	一 般 (パートタイムを除く)					パートタイム				
		今 月	前年同月	前年同月比	前 月	前月比	今 月	前年同月	前年同月比	前 月	前月比
A, B	農, 林, 漁業 (01~04)	20	30	▲ 33.3	32	▲ 37.5	44	69	▲ 36.2	24	83.3
C	鉱業, 採石業, 砂利採取業 (05)	2	0	—	0	—	0	1	▲ 100.0	0	—
D	建設業 (06~08)	3,439	3,168	8.6	2,791	23.2	271	232	16.8	222	22.1
	06 総合工事業	1,857	1,763	5.3	1,429	30.0	169	125	35.2	131	29.0
E	製造業 (09~32)	1,968	1,912	2.9	1,948	1.0	839	1,432	▲ 41.4	1,229	▲ 31.7
	09 食料品製造業	218	341	▲ 36.1	145	50.3	324	580	▲ 44.1	405	▲ 20.0
	10 飲料・たばこ・飼料製造業	31	6	416.7	7	342.9	24	10	140.0	8	200.0
	11 繊維工業	2	10	▲ 80.0	13	▲ 84.6	7	14	▲ 50.0	16	▲ 56.3
	12 木材・木製品製造業(家具を除く)	8	0	—	7	14.3	0	7	▲ 100.0	1	▲ 100.0
	13 家具・装備品製造業	29	10	190.0	9	222.2	19	5	280.0	7	171.4
	14 パルプ・紙・紙加工品製造業	51	30	70.0	45	13.3	68	48	41.7	50	36.0
	15 印刷・同関連業	35	75	▲ 53.3	48	▲ 27.1	10	9	11.1	157	▲ 93.6
	16 化学工業	65	91	▲ 28.6	263	▲ 75.3	43	184	▲ 76.6	178	▲ 75.8
	17 石油製品・石炭製品製造業	6	1	500.0	5	20.0	0	0	—	1	▲ 100.0
	18 プラスチック製品製造業(別掲を除く)	57	39	46.2	66	▲ 13.6	23	31	▲ 25.8	31	▲ 25.8
	19 ゴム製品製造業	25	16	56.3	13	92.3	15	4	275.0	9	66.7
	21 窯業・土石製品製造業	34	27	25.9	31	9.7	5	11	▲ 54.5	2	150.0
	22 鉄鋼業	30	31	▲ 3.2	13	130.8	3	0	—	0	—
	23 非鉄金属製造業	9	23	▲ 60.9	10	▲ 10.0	2	12	▲ 83.3	2	0.0
	24 金属製品製造業	247	234	5.6	236	4.7	36	45	▲ 20.0	62	▲ 41.9
	25 はん用機械器具製造業	169	167	1.2	130	30.0	26	32	▲ 18.8	42	▲ 38.1
	26 生産用機械器具製造業	127	79	60.8	85	49.4	13	13	0.0	32	▲ 59.4
	27 業務用機械器具製造業	85	83	2.4	46	84.8	28	12	133.3	12	133.3
	28 電子部品・デバイス・電子回路製造業	71	40	77.5	48	47.9	10	236	▲ 95.8	25	▲ 60.0
	29 電気機械器具製造業	176	181	▲ 2.8	176	0.0	58	100	▲ 42.0	65	▲ 10.8
	(293,294,301 民生用電気機器等)	92	91	1.1	90	2.2	26	31	▲ 16.1	18	44.4
	(296,297,302,303,28 電子機器等)	157	113	38.9	108	45.4	41	288	▲ 85.8	51	▲ 19.6
	30 情報通信機械器具製造業	119	94	26.6	83	43.4	31	27	14.8	20	55.0
	31 輸送用機械器具製造業	342	300	14.0	406	▲ 15.8	66	41	61.0	94	▲ 29.8
	(311 自動車・同附属品製造業)	280	242	15.7	355	▲ 21.1	64	36	77.8	85	▲ 24.7
	(273,274,275,323 精密機械器具等)	79	66	19.7	40	97.5	26	10	160.0	11	136.4
	20,32 その他の製造業	32	34	▲ 5.9	63	▲ 49.2	28	11	154.5	10	180.0
F	電気・ガス・熱供給・水道業 (33~36)	31	31	0.0	20	55.0	3	7	▲ 57.1	8	▲ 62.5
G	情報通信業 (37~41)	1,434	1,597	▲ 10.2	1,551	▲ 7.5	109	140	▲ 22.1	156	▲ 30.1
	39 情報サービス業	1,330	1,460	▲ 8.9	1,415	▲ 6.0	72	96	▲ 25.0	87	▲ 17.2
H	運輸業, 郵便業 (42~49)	1,922	2,162	▲ 11.1	1,673	14.9	574	754	▲ 23.9	509	12.8
I	卸売業, 小売業 (50~61)	1,758	1,813	▲ 3.0	1,797	▲ 2.2	1,937	2,108	▲ 8.1	1,615	19.9
	50~55 卸売業	584	558	4.7	498	17.3	443	474	▲ 6.5	376	17.8
	56~61 小売業	1,174	1,255	▲ 6.5	1,299	▲ 9.6	1,494	1,634	▲ 8.6	1,239	20.6
	56 各種商品小売業	79	58	36.2	129	▲ 38.8	292	278	5.0	229	27.5
J	金融業, 保険業 (62~67)	125	95	31.6	99	26.3	42	53	▲ 20.8	51	▲ 17.6
K	不動産業, 物品賃貸業 (68~70)	604	626	▲ 3.5	542	11.4	343	243	41.2	218	57.3
L	学術研究, 専門・技術サービス業 (71~74)	853	966	▲ 11.7	810	5.3	263	366	▲ 28.1	320	▲ 17.8
M	宿泊業, 飲食サービス業 (75~77)	677	631	7.3	1,916	▲ 64.7	943	1,123	▲ 16.0	1,046	▲ 9.8
	76 飲食店	484	468	3.4	1,734	▲ 72.1	694	810	▲ 14.3	813	▲ 14.6
N	生活関連サービス業, 娯楽業 (78~80)	684	479	42.8	468	46.2	706	702	0.6	776	▲ 9.0
O	教育, 学習支援業 (81,82)	212	144	47.2	164	29.3	331	306	8.2	270	22.6
P	医療, 福祉 (83~85)	4,678	4,530	3.3	4,003	16.9	4,864	4,635	4.9	4,578	6.2
	83 医療業	1,514	1,250	21.1	1,407	7.6	1,234	1,120	10.2	1,173	5.2
	85 社会保険・社会福祉・介護事業	3,155	3,272	▲ 3.6	2,584	22.1	3,626	3,513	3.2	3,395	6.8
Q	複合サービス事業 (86,87)	66	64	3.1	95	▲ 30.5	770	239	222.2	147	423.8
R	サービス業(他に分類されないもの)(88~96)	4,213	3,646	15.6	3,567	18.1	2,356	1,985	18.7	1,746	34.9
	91 職業紹介・労働者派遣業	1,806	1,548	16.7	1,659	8.9	336	324	3.7	239	40.6
	92 その他の事業サービス業	1,880	1,620	16.0	1,493	25.9	1,703	1,449	17.5	1,241	37.2
S, T	公務(他に分類されるものを除く)・その他(97,99)	144	96	50.0	87	65.5	87	158	▲ 44.9	128	▲ 32.0
	合 計	22,830	21,990	3.8	21,563	5.9	14,482	14,553	▲ 0.5	13,043	11.0
	29人以下	14,775	14,375	2.8	14,490	2.0	8,853	9,122	▲ 2.9	8,222	7.7
	30~99人	5,037	4,502	11.9	4,724	6.6	2,992	2,926	2.3	2,885	3.7
	100~299人	2,175	2,283	▲ 4.7	1,820	19.5	1,313	1,663	▲ 21.0	1,314	▲ 0.1
	300~499人	359	365	▲ 1.6	291	23.4	615	411	49.6	242	154.1
	500~999人	204	219	▲ 6.8	182	12.1	621	320	94.1	322	92.9
	1,000人以上	280	246	13.8	56	400.0	88	111	▲ 20.7	58	51.7

(注) 産業分類は、平成25年10月改定の「日本標準産業分類」に基づく。

7. 年齢別常用職業紹介状況（パートタイム含む）

（単位：人、％）

区分	常用（全数）														うち 常用的パートタイム				求人倍率					
	月間有効求職者数				就職件数				新就職規程率		月間有効求職者数		就職件数		新就職規程率									
	前年比	うち新規	うち保険受給者	前年比	前年比	うち保険受給者	前年比	前年比	前年比	うち新規	うち保険受給者	前年比	前年比	前年比	うち保険受給者	前年比								
19才以下		1,463	▲ 4.8	332	▲ 12.3	33	▲ 10.3	78	▲ 5.8	1	▲ 6.3	23.5	280	▲ 1.6	74	▲ 9.5	3	▲ 4.0	23	1.1	0	▲ 8.0	30.8	
20～24才		8,323	▲ 11.2	2,122	▲ 11.7	2,084	▲ 12.5	411	▲ 14.7	68	▲ 10.5	19.4	995	▲ 7.0	224	▲ 6.4	321	▲ 9.9	68	▲ 11.8	8	▲ 14.4	30.2	
25～29才		14,227	▲ 10.3	3,229	▲ 10.5	6,792	▲ 10.9	608	▲ 11.2	177	▲ 10.6	18.8	2,548	▲ 10.2	537	▲ 10.2	1,356	▲ 13.4	124	▲ 9.4	30	▲ 13.4	23.1	
30～34才		13,847	▲ 10.4	3,042	▲ 10.6	7,022	▲ 10.2	589	▲ 11.6	168	▲ 10.3	19.4	3,219	▲ 7.9	679	▲ 9.8	1,682	▲ 8.5	168	▲ 10.1	33	▲ 14.9	24.8	
35～39才		14,429	▲ 12.3	3,199	▲ 12.3	6,643	▲ 11.5	698	▲ 8.9	183	▲ 9.4	21.8	3,525	▲ 9.0	801	▲ 8.3	1,427	▲ 8.0	232	▲ 5.4	37	▲ 5.2	29.0	
40～44才		15,023	▲ 6.4	3,359	▲ 6.7	6,203	▲ 5.7	793	▲ 0.6	193	▲ 1.9	23.6	3,743	▲ 3.6	880	▲ 7.8	1,145	▲ 3.6	299	▲ 2.2	45	▲ 4.8	34.0	
45～49才		13,249	▲ 4.1	2,791	▲ 5.1	5,912	▲ 3.0	656	▲ 0.6	176	0.1	23.5	3,137	▲ 1.2	727	▲ 2.7	1,037	▲ 0.4	247	▲ 1.0	43	▲ 3.4	34.1	
50～54才		11,072	▲ 1.7	2,207	▲ 3.4	5,439	▲ 1.5	523	3.2	149	2.9	23.7	2,718	▲ 2.4	578	▲ 4.1	1,170	▲ 6.0	203	1.3	38	▲ 3.8	35.0	
55～59才		9,938	▲ 7.9	1,829	▲ 10.0	5,581	▲ 6.7	429	▲ 4.2	129	▲ 0.3	23.4	2,880	▲ 7.3	552	▲ 8.9	1,552	▲ 5.6	188	▲ 7.6	41	▲ 2.4	34.1	
60～64才		12,655	▲ 14.2	2,361	▲ 14.1	7,412	▲ 14.4	581	▲ 5.0	144	▲ 6.6	24.6	5,478	▲ 13.2	1,041	▲ 14.3	3,189	▲ 14.5	371	▲ 5.9	80	▲ 6.0	35.6	
65才以上		7,977	6.7	2,236	6.7	1,372	7.8	317	18.2	15	27.3	14.2	5,418	6.1	1,579	6.3	900	8.9	258	15.7	13	32.5	16.4	
計	79,254	11.4	122,203	▲ 8.0	26,707	▲ 8.3	54,492	▲ 8.4	5,683	▲ 4.9	1,403	▲ 5.0	0.65	33,940	▲ 5.5	7,671	▲ 5.9	13,781	▲ 8.1	2,181	▲ 2.9	369	▲ 4.7	0.83
45才以上		54,891	▲ 5.5	11,424	▲ 5.6	25,715	▲ 6.6	2,506	0.5	613	▲ 0.5	21.9	19,631	▲ 4.2	4,476	▲ 3.9	7,848	▲ 7.5	1,267	▲ 0.3	215	▲ 2.7	28.3	
55才以上		30,569	▲ 7.4	6,427	▲ 6.5	14,364	▲ 9.7	1,327	▲ 0.0	289	▲ 2.5	20.6	13,776	▲ 5.2	3,172	▲ 4.1	5,641	▲ 9.0	818	▲ 0.5	134	▲ 2.1	25.8	
19才以下		1,360	▲ 12.4	344	▲ 6.3	38	2.7	57	▲ 5.0	2	100.0	16.6	211	▲ 29.9	54	▲ 12.9	5	150.0	12	▲ 14.3	0	—	22.2	
20～24才		7,599	▲ 7.0	1,978	▲ 6.9	2,014	▲ 9.0	406	▲ 2.9	80	0.0	20.5	944	▲ 8.9	196	▲ 15.2	281	▲ 18.6	67	13.6	15	200.0	34.2	
25～29才		13,046	▲ 10.1	3,001	▲ 9.3	6,355	▲ 11.0	578	▲ 9.1	190	2.7	19.3	2,460	▲ 7.6	496	▲ 9.5	1,313	▲ 9.3	120	▲ 1.6	26	▲ 16.1	24.2	
30～34才		12,676	▲ 10.2	2,878	▲ 11.4	6,609	▲ 9.3	575	▲ 11.3	158	▲ 21.8	20.0	3,268	▲ 1.4	637	▲ 11.5	1,737	0.5	153	▲ 12.1	33	▲ 10.8	24.0	
35～39才		12,884	▲ 12.8	2,939	▲ 11.4	6,044	▲ 13.1	608	▲ 17.5	157	▲ 24.2	20.7	3,478	▲ 4.3	758	▲ 6.2	1,476	▲ 0.7	204	▲ 17.1	33	▲ 25.0	26.9	
40～44才		14,255	▲ 7.7	3,353	▲ 5.4	5,852	▲ 9.4	828	▲ 12.1	188	▲ 13.8	24.7	3,819	▲ 3.2	896	▲ 1.0	1,178	▲ 3.8	316	▲ 20.0	36	▲ 29.4	35.3	
45～49才		12,568	▲ 8.2	2,906	▲ 6.8	5,320	▲ 14.7	699	▲ 9.9	185	▲ 17.4	24.1	3,352	2.7	820	9.2	1,040	▲ 2.5	307	▲ 1.6	47	▲ 17.5	37.4	
50～54才		10,754	▲ 7.1	2,276	▲ 10.1	5,059	▲ 12.9	538	▲ 13.5	157	▲ 13.7	23.6	2,873	2.9	617	▲ 4.6	1,219	▲ 0.8	205	▲ 18.3	40	▲ 20.0	33.2	
55～59才		9,240	▲ 8.9	1,830	▲ 9.3	4,930	▲ 15.8	440	▲ 1.8	133	▲ 9.5	24.0	2,830	▲ 5.1	581	▲ 5.1	1,451	▲ 10.8	201	7.5	50	16.3	34.6	
60～64才		11,370	▲ 9.9	2,292	▲ 6.1	6,656	▲ 12.2	563	▲ 7.4	161	▲ 2.4	24.6	5,210	▲ 5.7	1,045	▲ 2.2	2,972	▲ 8.6	358	▲ 6.0	81	▲ 11.0	34.3	
65才以上		7,656	3.9	2,356	0.9	1,406	▲ 1.3	403	30.0	27	92.9	17.1	5,245	5.3	1,719	5.7	916	▲ 1.8	334	35.8	24	84.6	19.4	
計	89,107	6.0	113,408	▲ 8.5	26,153	▲ 7.8	50,283	▲ 11.8	5,695	▲ 8.2	1,438	▲ 11.5	0.79	33,690	▲ 2.2	7,819	▲ 2.0	13,588	▲ 5.3	2,277	▲ 4.6	385	▲ 8.8	0.94
45才以上		51,588	▲ 6.9	11,660	▲ 6.3	23,371	▲ 13.1	2,643	▲ 4.4	683	▲ 9.4	22.7	19,510	▲ 0.2	4,782	1.6	7,588	▲ 6.3	1,405	2.0	242	▲ 4.7	29.4	
55才以上		28,266	▲ 6.2	6,478	▲ 4.6	12,992	▲ 12.6	1,406	2.9	321	▲ 1.5	21.7	13,285	▲ 1.5	3,345	1.1	5,339	▲ 8.1	893	9.7	155	5.4	26.7	

（注）1. 保険受給者は雇用保険受給者。

2. 雇用対策法第10条により求人募集及び採用について年齢制限を行うことは原則禁止されているため、「月間有効求人人数」の年齢別内訳は非表示とさせていただきます。

3. 「前年比」については、「当月分」は前年同月比で、「25年度月平均」は前年度比（25年度計／24年度計）で表示しております。

8. 一般職業紹介状況全数(新規学卒を除き、パートタイムを含む)「諸比率」

項目 年月		比率					
		新規 求人 倍率(倍)	有効 求人 倍率(倍)	就職率 (%)		充足率 (%)	
				新規	※雇用保険 受給者	新規	県外依存率
21年度月平均		0.68	0.39	19.5	15.3	25.4	15.0
22年度月平均		0.73	0.43	20.9	17.1	25.1	14.9
23年度月平均		0.81	0.50	21.8	16.8	23.3	18.2
24年度月平均		0.98	0.59	22.5	17.2	20.0	19.2
25年度月平均		1.18	0.72	23.5	18.3	17.2	19.6
平成25年10月		1.25	0.74	24.1	17.0	16.1	20.5
11月		1.18	0.76	26.3	22.0	16.1	20.7
12月		1.28	0.78	29.9	26.3	17.0	20.3
平成26年1月		1.27	0.78	17.8	16.4	11.5	21.2
2月		1.24	0.78	23.7	19.9	15.3	18.6
3月		1.28	0.79	27.8	23.7	19.6	18.0
4月		1.26	0.79	19.1	10.9	18.0	18.4
5月		1.25	0.81	23.2	15.5	18.0	18.9
6月		1.35	0.83	26.5	21.8	17.6	20.1
7月		1.34	0.86	24.1	18.5	15.4	20.8
8月		1.33	0.86	23.1	20.0	13.8	21.2
9月		1.28	0.85	23.7	21.2	15.7	19.9
10月		1.35	0.85	23.6	17.6	14.7	20.7
安 定 所 別 10 月 分	横 浜	2.58	1.63	18.4	12.6	11.0	19.5
	戸 塚	1.32	0.70	20.8	13.6	13.2	11.4
	川 崎	1.64	1.01	23.6	14.8	16.4	35.6
	横須賀	0.73	0.49	27.5	17.0	24.1	8.7
	平 塚	1.12	0.65	28.6	19.4	16.9	5.2
	小田原	1.89	1.03	35.0	24.9	17.9	11.9
	藤 沢	1.17	0.78	23.7	18.8	14.9	10.5
	相模原	1.14	0.74	27.0	19.7	19.5	29.4
	厚 木	1.96	1.17	26.7	20.0	14.4	11.7
	松 田	0.82	0.55	28.2	26.5	24.2	8.3
	横浜南	0.76	0.44	25.3	20.3	27.7	5.0
	川崎北	0.90	0.56	19.4	13.3	15.7	42.3
	港 北	1.80	1.03	20.0	13.2	12.4	27.6
	大 和	1.20	0.75	25.2	25.2	14.9	15.4
	プラザ横浜	0.00	0.00	28.0	—	—	—

(注) 1. 局の月次の新規求人倍率及び有効求人倍率は季節調整値。
(年度、安定所別の新規求人倍率及び有効求人倍率は実数値)

季節調整法はセンサス局法Ⅱ(X-12-ARIMA)による。
なお、平成25年12月以前の数値は新季節指数により改訂されている。

2. 県外依存率は、パートタイムを除く。
3. ※欄は受給資格決定件数に対する割合。

9. ふるさとハローワーク取扱 職業紹介状況

項目		新規求職申込件数	紹介件数	就職件数
年月		(件)	(件)	(件)
21年度月平均		931	2,163	209
22年度月平均		851	2,098	229
23年度月平均		517	1,884	231
24年度月平均		425	1,802	233
25年度月平均		421	1,655	236
26年度累計		3,045	10,913	1,657
前月		503	1,627	239
平成26年10月		404	1,711	254
地域別	伊勢原	64	282	51
	茅ヶ崎	138	868	111
	秦野	202	561	92

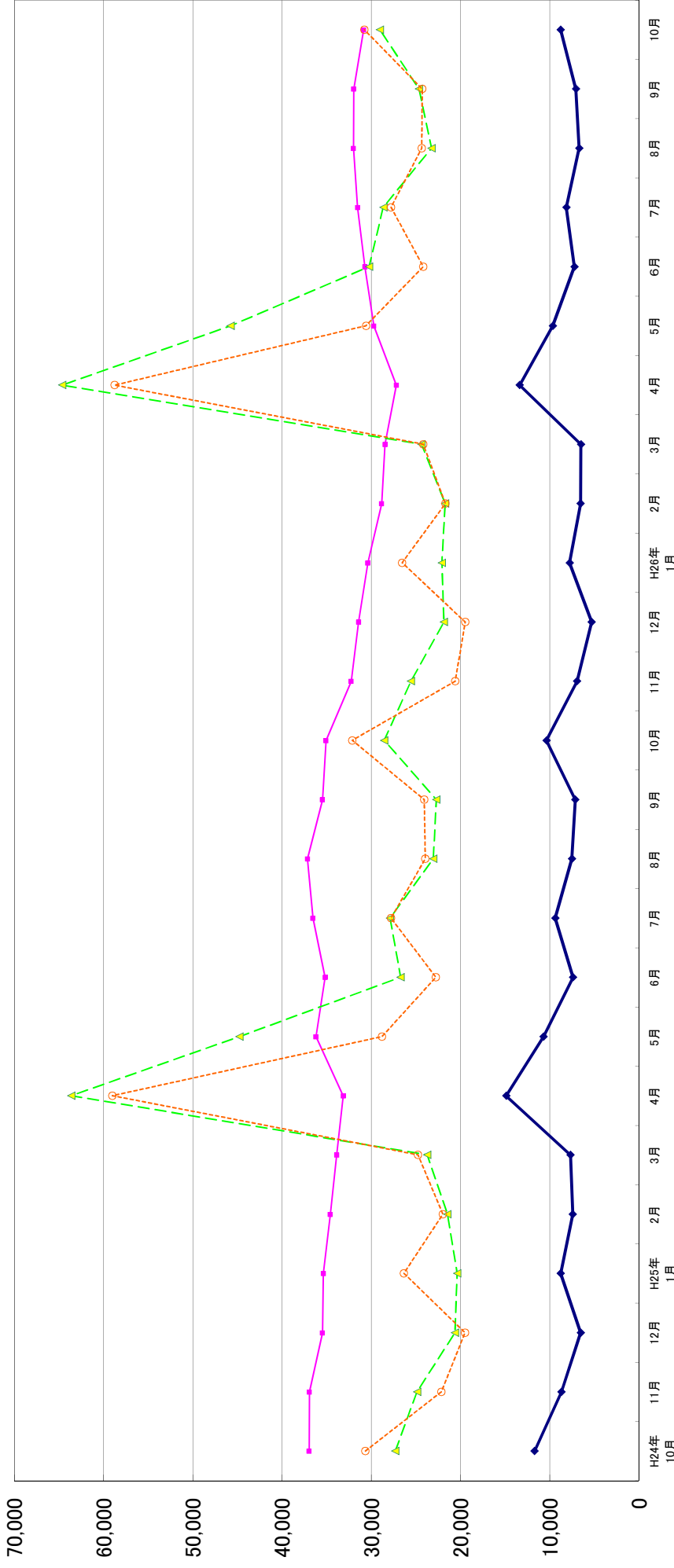
10. 神奈川県の新規求職者数を除きパートタイムを含む

新規求人倍率		有効求人倍率												神奈川県労働局																	
西暦	和暦	1月	2月	3月	4月	5月	6月	7月	8月	9月	10月	11月	12月	年計	西暦	和暦	1月	2月	3月	4月	5月	6月	7月	8月	9月	10月	11月	12月	年計		
63年	38年	0.80	1.05	0.95	1.13	1.35	1.22	1.34	1.23	1.42	1.40	1.33	1.41	1.20	1.37	63年	38年	0.74	0.80	0.85	0.92	1.00	1.09	1.15	1.03	1.10	1.15	1.16	1.22	1.02	
64年	39年	1.55	1.52	1.71	1.74	1.78	1.87	1.53	1.55	1.73	1.50	1.64	1.40	1.63	1.51	64年	39年	1.42	1.40	1.44	1.55	1.61	1.75	1.65	1.63	1.58	1.52	1.53	1.47	1.54	
65年	40年	1.37	1.12	1.15	1.07	0.85	0.81	0.84	0.92	0.75	0.77	0.91	0.79	0.93	0.90	65年	40年	1.29	1.23	1.16	1.05	0.91	0.79	0.77	0.69	0.68	0.66	0.65	0.60	0.86	
66年	41年	1.01	1.04	1.20	1.11	1.34	1.29	1.44	1.85	1.49	1.73	1.58	2.20	1.42	1.64	66年	41年	0.68	0.71	0.89	0.86	0.98	1.04	1.15	1.45	1.36	1.48	1.50	1.67	1.15	
67年	42年	1.93	2.01	1.93	2.23	1.99	1.93	2.30	2.38	2.48	2.48	2.92	2.04	2.14	2.23	67年	42年	1.70	1.74	1.75	1.88	1.83	1.89	2.08	2.27	2.38	2.41	2.52	2.24		
68年	43年	2.16	2.25	1.98	1.92	2.52	2.46	2.22	2.68	2.19	2.30	2.32	2.25	2.28	2.32	68年	43年	2.31	2.23	2.23	2.02	2.35	2.41	2.33	2.43	2.41	2.42	2.60	2.71	2.07	
69年	44年	2.30	2.39	2.61	2.87	2.63	3.19	2.89	3.47	3.04	3.14	3.26	3.52	2.89	3.16	69年	44年	2.71	2.80	2.79	2.83	2.97	3.13	3.20	3.36	3.37	3.40	3.48	3.58	3.14	
70年	45年	3.39	3.60	3.53	2.86	2.82	3.07	2.48	2.51	3.07	2.66	2.75	2.64	2.87	2.52	70年	45年	3.71	3.74	3.69	3.41	3.24	3.30	3.04	2.84	2.93	2.84	2.79	2.85	3.17	
71年	46年	2.28	2.08	2.01	2.14	2.28	1.76	2.12	1.70	1.84	1.74	1.64	1.72	1.91	1.91	71年	46年	2.64	2.64	2.55	2.30	2.25	2.09	2.14	1.95	1.88	1.88	1.80	1.79	2.10	
72年	47年	2.00	2.29	2.17	2.17	1.94	2.33	2.41	2.34	2.16	2.89	2.81	3.42	2.28	2.62	72年	47年	1.80	1.93	1.99	2.05	1.95	2.07	2.24	2.18	2.24	2.33	2.41	2.64	2.15	
73年	48年	3.24	4.25	2.86	3.61	4.06	3.70	3.74	3.88	3.70	3.91	4.76	2.95	3.65	3.61	73年	48年	2.88	3.37	3.08	3.18	3.43	3.56	3.57	3.77	3.49	3.65	3.59	3.36	3.42	
74年	49年	3.36	3.07	2.88	2.56	2.50	2.25	2.05	2.00	1.84	1.52	1.39	1.19	2.21	1.69	74年	49年	3.17	3.02	2.91	2.72	2.69	2.28	2.01	1.91	1.84	1.69	1.54	1.42	2.23	
75年	50年	1.16	1.15	1.29	1.23	1.14	1.18	1.24	1.01	1.19	1.14	1.16	1.19	1.15	1.19	75年	50年	1.19	1.07	1.02	0.92	0.84	0.79	0.76	0.70	0.68	0.67	0.64	0.65	0.81	
76年	51年	1.23	1.35	1.36	1.41	1.43	1.39	1.39	1.34	1.24	1.41	1.43	1.35	1.35	1.33	76年	51年	0.70	0.72	0.75	0.79	0.78	0.79	0.80	0.80	0.77	0.78	0.79	0.76	0.77	
77年	52年	1.26	1.16	1.22	1.15	1.11	1.06	1.04	1.12	1.05	1.16	1.04	1.08	1.13	1.12	77年	52年	0.73	0.70	0.72	0.66	0.66	0.65	0.64	0.64	0.63	0.66	0.60	0.57	0.66	
78年	53年	1.17	1.17	1.14	1.21	1.01	1.20	1.24	1.27	1.24	1.22	1.24	1.34	1.20	1.26	78年	53年	0.55	0.60	0.61	0.63	0.61	0.62	0.64	0.63	0.68	0.69	0.67	0.68	0.65	
79年	54年	1.37	1.40	1.43	1.37	1.39	1.46	1.43	1.38	1.55	1.51	1.58	1.55	1.44	1.52	79年	54年	0.70	0.72	0.74	0.73	0.75	0.76	0.77	0.80	0.83	0.84	0.86	0.85	0.78	
80年	55年	1.62	1.55	1.89	1.59	1.64	1.54	1.61	1.42	1.42	1.55	1.34	1.28	1.55	1.42	80年	55年	0.90	0.90	0.97	0.99	1.02	1.01	0.99	0.92	0.88	0.89	0.89	0.91	0.85	
81年	56年	1.29	1.24	1.14	1.31	1.32	1.36	1.36	1.47	1.35	1.33	1.36	1.26	1.32	1.29	81年	56年	0.89	0.83	0.77	0.74	0.75	0.82	0.86	0.94	0.92	0.88	0.89	0.91	0.85	
82年	57年	1.14	1.16	1.07	1.09	1.05	1.03	1.01	1.00	0.98	0.99	0.98	0.99	1.04	1.00	82年	57年	0.86	0.84	0.77	0.79	0.75	0.73	0.71	0.69	0.68	0.68	0.68	0.73	0.70	
83年	58年	1.02	0.92	0.97	0.98	0.98	1.08	1.05	1.02	1.03	1.06	0.98	1.10	1.22	1.03	83年	58年	0.70	0.67	0.68	0.65	0.69	0.69	0.69	0.68	0.67	0.67	0.67	0.70	0.68	
84年	59年	1.07	1.08	1.07	1.09	1.00	1.09	1.04	1.14	1.10	1.16	1.14	1.19	1.11	1.13	84年	59年	0.72	0.73	0.71	0.70	0.69	0.68	0.69	0.69	0.71	0.71	0.74	0.73	0.76	0.71
85年	60年	1.17	1.19	1.18	1.18	1.13	1.13	1.11	1.11	1.04	1.01	0.96	1.01	1.11	1.06	85年	60年	0.75	0.76	0.77	0.77	0.77	0.77	0.77	0.77	0.74	0.71	0.71	0.75	0.72	
86年	61年	1.02	0.95	1.01	0.91	0.88	0.89	0.90	0.86	0.93	0.95	0.96	0.89	0.92	0.94	86年	61年	0.70	0.66	0.66	0.63	0.61	0.57	0.58	0.57	0.57	0.58	0.59	0.58	0.61	
87年	62年	0.97	1.10	1.09	1.16	1.22	1.23	1.29	1.36	1.45	1.53	1.65	1.73	1.29	1.48	87年	62年	0.60	0.61	0.62	0.64	0.69	0.69	0.74	0.71	0.81	0.86	0.88	0.96	0.73	
88年	63年	1.77	1.77	1.99	1.78	1.93	2.09	2.15	2.08	2.29	2.12	2.30	2.31	2.01	2.15	88年	63年	0.98	1.01	1.02	1.09	1.16	1.20	1.22	1.23	1.27	1.30	1.32	1.33	1.18	
89年	元年	2.28	2.41	2.43	2.45	2.72	2.50	2.33	2.70	2.47	2.14	2.73	2.38	2.44	2.47	89年	元年	1.32	1.37	1.41	1.46	1.51	1.48	1.46	1.48	1.46	1.45	1.44	1.43	1.45	
90年	2年	2.44	2.67	2.25	2.55	2.34	2.62	2.62	2.42	2.51	2.62	2.64	2.40	2.50	2.52	90年	2年	1.37	1.48	1.44	1.49	1.44	1.45	1.54	1.53	1.52	1.50	1.51	1.48	1.48	
91年	3年	2.69	2.41	2.45	2.27	2.23	2.50	2.08	2.19	1.99	2.12	1.89	1.97	2.24	1.99	91年	3年	1.55	1.49	1.54	1.40	1.41	1.41	1.36	1.34	1.28	1.22	1.20	1.37	1.25	
92年	4年	1.73	1.62	1.58	1.54	1.45	1.44	1.44	1.37	1.29	1.32	1.17	1.12	1.19	1.40	92年	4年	1.11	1.07	1.00	0.94	0.92	0.90	0.88	0.84	0.81	0.77	0.73	0.72	0.88	
93年	5年	1.13	1.08	1.05	0.98	1.00	0.89	0.89	0.89	0.80	0.79	0.83	0.79	0.92	0.85	93年	5年	0.68	0.65	0.62	0.59	0.59	0.55	0.53	0.51	0.49	0.47	0.46	0.45	0.49	
94年	6年	0.79	0.82	0.78	0.78	0.77	0.79	0.80	0.78	0.84	0.74	0.78	0.73	0.78	0.78	94年	6年	0.44	0.42	0.42	0.42	0.41	0.42	0.41	0.41	0.43	0.42	0.42	0.41	0.42	0.42
95年	7年	0.72	0.85	0.75	0.73	0.74	0.71	0.72	0.76	0.76	0.79	0.77	0.83	0.76	0.79	95年	7年	0.40	0.40	0.43	0.43	0.40	0.39	0.39	0.40	0.40	0.42	0.41	0.43	0.41	0.42
96年	8年	0.85	0.86	0.92	0.90	0.91	0.92	0.95	0.89	0.88	1.00	0.95	0.94	0.91	0.93	96年	8年	0.46	0.46	0.48	0.48	0.49	0.50	0.50	0.50	0.49	0.50	0.50	0.51	0.49	0.50
97年	9年	0.92	0.96	0.97	1.00	1.01	1.05	0.97	0.96	0.98	0.96	0.88	0.69	0.75	0.71	97年	9年	0.51	0.51	0.51	0.51	0.53	0.54	0.55	0.53	0.53	0.52	0.52	0.50	0.52	0.51
98年	10年	0.86	0.86	0.76	0.79	0.74	0.72	0.73	0.73	0.70	0.68	0.68	0.69	0.75	0.71	98年	10年	0.48	0.46	0.44	0.43	0.41	0.39	0.38	0.37	0.37	0.36	0.36	0.35	0.40	0.37
99年	11年	0.69	0.67	0.69	0.66	0.68	0.64	0.66	0.72	0.76	0.71	0.75	0.80	0.70	0.74	99年	11年	0.35	0.35	0.35	0.33	0.33	0.33	0.34	0.34	0.37	0.36	0.37	0.38	0.35	0.37
00年	12年	0.84	0.83	0.85	0.89	0.90	1.07	1.08	1.04	0.99	0.91	0.89	0.84	1.00	0.95	00年	12年	0.40	0.41	0.43	0.44	0.45	0.47	0.48	0.50	0.51	0.55	0.55	0.48	0.52	
01年	13年	1.13	1.11	1.03	1.09	1.07	1.08	1.04	0.99	0.91	0.89	0.89	0.84	1.00	0.95	01年	13年	0.56	0.57	0.57	0.58	0.57	0.57	0.56	0.56	0.53	0.50	0.49	0.48	0.54	
02年	14年	0.64	0.88	0.91	0.85	0.92	0.93	0.89	0.89	0.91	0.93	0.90	0.98	0.90	0.93	02年	14年	0.47	0.47	0.48	0.48	0.48	0.49	0.49	0.49	0.50	0.51	0.51	0.52	0.49	0.51
03年	15年	0.98	0.96	1.05	1.06	1.06	1.07	1.07	1.21	1.32	1.35	1.45	1.48	1.44	1.36	03年	15年	0.53	0.53	0.56	0.57	0.58	0.58	0.60	0.61	0.64	0.66	0.69	0.71	0.60	
04年	16年	1.26	1.12	1.26	1.31	1.17	1.20	1.21	1.32	1.35	1.45	1.48	1.44	1.29	1.36	04年	16年	0.75	0.75	0.74	0.75	0.74	0.76	0.75	0.70	0.71	0.85	0.88	0.89	0.79	0.83
05年	17年	1.46	1.54	1.48	1.55	1.57	1.55	1.60	1.61	1.60	1.64	1.67	1.71	1.58	1.63	05年	17年	0.90	0.91	0.91	0.95										

(単位:人)

11. 雇用保険の推移

神奈川県労働局



—●— 受給資格決定件数
 —■— 受給者実人員
 -▲- 資格取得者数
 -○- 資格喪失者数

	H24年 10月	11月	12月	H25年 1月	2月	3月	4月	5月	6月	7月	8月	9月	10月	11月	12月	H26年 1月	2月	3月	4月	5月	6月	7月	8月	9月	10月
受給資格決定件数	11,714	8,687	6,539	8,782	7,426	7,677	14,881	10,702	7,400	9,381	7,529	7,143	10,369	6,945	5,307	7,774	6,544	6,506	13,373	9,665	7,243	8,149	6,706	7,065	8,780
受給者実人員	36,966	36,938	35,473	35,378	34,599	33,883	33,149	36,200	35,182	36,544	37,154	35,477	35,083	32,257	31,418	30,388	28,845	28,461	27,194	29,714	30,720	31,537	32,003	31,972	30,866
資格取得者数	27,333	24,883	20,625	20,396	21,497	23,754	63,648	44,779	26,741	27,912	23,065	22,735	28,578	25,574	21,890	22,112	21,728	24,399	64,664	45,784	30,250	28,665	23,249	24,682	29,035
資格喪失者数	30,674	22,154	19,503	26,357	21,992	24,774	59,048	28,809	22,772	27,804	23,957	24,092	32,153	20,617	19,483	26,555	21,698	24,205	58,795	30,611	24,193	27,810	24,361	24,303	30,788