

1. 一般職業紹介状況（新規学卒者を除き、パートタイムを含む）主要項目

年 月		平成26年 11月	前 月	前 月 比 (%,ポイント)	前年同月	前年同月比 (%,ポイント)
全 数	1 新規求職申込件数(件)	19,659	26,626	▲ 26.2	22,608	▲ 13.0
	2 月間有効求職者数(人)	108,627	114,512	▲ 5.1	118,444	▲ 8.3
	3 新規求人数(人)	31,770	37,312	▲ 14.9	32,270	▲ 1.5
	4 月間有効求人数(人)	98,487	99,983	▲ 1.5	94,664	4.0
	5 紹介件数(件)	40,159	50,227	▲ 20.0	51,098	▲ 21.4
	6 就職件数(件)	5,478	6,291	▲ 12.9	5,947	▲ 7.9
	7 充足数(人)	4,700	5,491	▲ 14.4	5,204	▲ 9.7
	8 新規求人倍率(3/1)(倍)	1.62	1.40	0.22	1.43	0.19
	季節調整値(倍)	1.35	1.35	0.00	1.18	0.17
	9 有効求人倍率(4/2)(倍)	0.91	0.87	0.04	0.80	0.11
	季節調整値(倍)	0.87	0.85	0.02	0.76	0.11
	10 紹介率 (5/2×100)(%)	37.0	43.9	▲ 6.9	43.1	▲ 6.1
11 就職率 (6/1×100)(%)	27.9	23.6	4.3	26.3	1.6	
12 充足率 (7/3×100)(%)	14.8	14.7	0.1	16.1	▲ 1.3	

(注) 1. 季節調整法はセンサス局法Ⅱ(X-12-ARIMA)による。

なお、平成25年12月以前の季節調整値は、平成26年1月分公表時に新季節指数により改訂されている。

2. ▲は減少

2. 一般職業紹介状況全数

項目 年月	1. 新規求職申込件数 (件)		2. 月間有効求職者数 (人)		3. 紹介件数 (件)	
		うち 男子		うち 男子		うち 男子
21年度月平均	33,893	18,597	156,996	87,525	82,248	52,951
22年度月平均	33,219	17,658	150,025	81,792	81,397	52,067
23年度月平均	31,631	16,337	139,923	73,743	71,616	44,711
24年度月平均	29,222	14,951	133,173	69,404	64,506	38,993
25年度月平均	26,781	13,415	122,543	63,067	56,301	33,410
平成25年11月	22,608	11,556	118,444	60,850	51,098	31,004
12月	17,890	9,501	108,496	56,807	38,765	24,195
平成26年1月	27,762	13,874	109,041	56,746	50,908	29,882
2月	24,216	11,719	109,614	56,509	52,820	29,976
3月	26,214	12,972	113,875	58,376	57,335	33,015
4月	36,537	17,994	122,039	62,191	58,025	33,092
5月	28,033	13,370	123,774	62,536	54,055	30,653
6月	24,617	12,079	120,799	60,782	50,011	29,383
7月	25,557	13,308	116,593	58,879	49,290	29,989
8月	22,515	11,305	112,465	56,857	42,934	25,504
9月	26,146	12,664	113,866	57,245	49,405	28,742
10月	26,626	13,340	114,512	57,453	50,227	29,316
11月	19,659	9,969	108,627	54,941	40,159	24,063
前月比(%)	▲ 26.2	▲ 25.3	▲ 5.1	▲ 4.4	▲ 20.0	▲ 17.9
前年同月比(%)	▲ 13.0	▲ 13.7	▲ 8.3	▲ 9.7	▲ 21.4	▲ 22.4

安定所別 11月分	横浜	3,088	1,561	16,673	8,355	5,362	3,180
	戸塚	1,133	557	6,892	3,487	2,348	1,372
	川崎	1,433	776	7,744	4,040	2,790	1,675
	横須賀	883	451	5,062	2,640	1,705	982
	平塚	934	508	5,346	2,844	1,998	1,215
	小田原	557	307	3,068	1,675	1,119	708
	藤沢	1,825	923	10,014	4,931	3,670	2,154
	相模原	1,672	847	9,233	4,724	3,518	2,194
	厚木	1,016	521	6,320	3,338	1,871	1,256
	松田	610	325	3,331	1,754	925	555
	横浜南	677	349	3,672	1,846	1,258	693
	川崎北	1,997	937	11,888	5,744	4,029	2,368
	港北	1,532	778	9,843	4,818	3,158	1,988
	大和	996	534	4,780	2,516	1,905	1,258
	プラザ横浜	1,306	595	4,761	2,229	4,503	2,465

(新規学卒を除き、パートタイムを含む)

4. 就職件数 (件)			5. 新規 求人数 (人)	6. 月間有効 求人数 (人)	7. 充足数 (人)
うち 男子	うち雇用保険 受給者				
6,600	3,701	1,913	22,990	60,577	5,845
6,952	3,874	1,698	24,322	64,581	6,110
6,908	3,835	1,608	25,688	69,287	5,985
6,588	3,544	1,598	28,525	78,879	5,698
6,294	3,315	1,529	31,518	88,481	5,429
5,947	3,178	1,529	32,270	94,664	5,204
5,345	3,010	1,398	27,371	89,994	4,643
4,947	2,651	1,273	37,032	92,302	4,277
5,751	2,915	1,300	32,811	93,683	5,029
7,279	3,588	1,541	31,909	96,030	6,260
6,985	3,654	1,463	32,897	92,763	5,929
6,500	3,369	1,500	31,104	89,740	5,588
6,520	3,359	1,580	31,750	90,345	5,592
6,157	3,409	1,511	34,664	92,327	5,350
5,196	2,856	1,338	32,490	93,385	4,482
6,194	3,249	1,501	34,606	96,801	5,424
6,291	3,257	1,545	37,312	99,983	5,491
5,478	2,903	1,323	31,770	98,487	4,700
▲ 12.9	▲ 10.9	▲ 14.4	▲ 14.9	▲ 1.5	▲ 14.4
▲ 7.9	▲ 8.7	▲ 13.5	▲ 1.5	4.0	▲ 9.7

634	333	157	9,157	28,202	978
333	167	95	1,567	4,874	233
451	248	124	2,550	8,363	480
299	154	68	831	2,512	200
319	181	77	1,320	3,748	232
215	112	39	1,046	3,319	195
545	283	114	2,308	7,721	400
506	270	94	2,190	7,088	386
310	172	82	2,627	7,539	364
192	113	52	553	1,788	140
194	94	58	565	1,736	172
482	241	130	2,374	7,032	328
352	188	92	3,512	10,949	381
287	164	64	1,170	3,616	211
359	183	77	0	0	0

3. 一般職業紹介状況全数

項目 年月	1. 新規求職申込件数 (件)		2. 月間有効求職者数 (人)		3. 紹介件数 (件)	
		うち 男子		うち 男子		うち 男子
21年度月平均	25,793	16,330	122,978	78,746	64,661	45,560
22年度月平均	24,674	15,331	114,715	72,565	61,984	43,729
23年度月平均	22,970	13,949	103,985	64,172	54,143	37,435
24年度月平均	21,033	12,693	97,108	59,498	48,303	32,451
25年度月平均	19,077	11,257	88,460	53,410	41,534	27,505
平成25年11月	16,275	9,777	85,374	51,669	37,822	25,303
12月	13,231	8,093	78,780	48,157	29,039	19,821
平成26年1月	19,956	11,646	79,239	48,014	37,447	24,558
2月	17,272	9,829	79,518	47,707	38,811	24,521
3月	18,585	10,868	82,117	49,105	41,769	26,807
4月	24,813	14,227	86,459	51,419	42,549	27,043
5月	18,902	10,901	86,517	51,320	38,898	24,839
6月	17,033	9,996	83,734	49,712	36,682	24,241
7月	18,420	11,119	82,003	48,908	36,971	24,613
8月	16,121	9,458	79,748	47,420	31,887	20,900
9月	17,791	10,538	80,131	47,723	35,285	23,451
10月	18,486	10,856	80,126	47,565	36,432	23,576
11月	13,876	8,209	76,086	45,292	29,479	19,448
前月比(%)	▲ 24.9	▲ 24.4	▲ 5.0	▲ 4.8	▲ 19.1	▲ 17.5
前年同月比(%)	▲ 14.7	▲ 16.0	▲ 10.9	▲ 12.3	▲ 22.1	▲ 23.1

安 定 所 別 11 月 分	横 浜	2,165	1,257	11,710	6,797	3,820	2,483
	戸 塚	732	423	4,612	2,778	1,546	1,005
	川 崎	1,004	628	5,576	3,380	2,042	1,382
	横須賀	596	357	3,332	2,028	1,167	772
	平 塚	658	409	3,624	2,280	1,451	977
	小田原	402	246	2,115	1,346	832	558
	藤 沢	1,279	771	6,980	4,075	2,618	1,702
	相模原	1,183	704	6,510	3,966	2,657	1,834
	厚 木	705	431	4,281	2,727	1,374	999
	松 田	434	266	2,257	1,426	678	466
	横浜南	454	285	2,488	1,494	888	528
	川崎北	1,439	792	8,549	4,842	3,087	1,978
	港 北	1,101	665	6,915	4,033	2,367	1,677
	大 和	689	447	3,360	2,128	1,380	994
	フラスカ横浜	1,035	528	3,777	1,992	3,572	2,093

(新規学卒・パートタイムを除く)

	4. 就職件数 (件)		5. 新規 求人数 (人)	6. 月間有効 求人数 (人)	7. 他県への 就職件数 (人)	8. 充足数 (人)	9. 他県から の充足数 (人)	
	うち 男子	うち雇用保険 受給者						
	4,025	2,757	1,408	14,100	38,208	1,009	3,527	528
	4,140	2,845	1,217	14,817	40,301	1,049	3,607	537
	4,108	2,772	1,156	16,107	44,275	1,218	3,506	637
	3,937	2,603	1,144	17,719	49,806	1,206	3,359	644
	3,707	2,399	1,089	19,479	55,353	1,130	3,187	626
	3,458	2,314	1,098	19,585	58,680	1,067	2,996	621
	3,199	2,152	1,001	17,639	56,222	993	2,753	560
	2,966	1,942	886	23,161	58,385	897	2,603	553
	3,538	2,168	931	20,116	59,174	979	3,107	577
	4,282	2,565	1,081	19,461	59,510	1,276	3,683	663
	4,095	2,657	1,045	20,562	57,805	1,276	3,401	626
	3,811	2,440	1,100	19,203	56,158	1,169	3,244	612
	3,800	2,442	1,135	19,866	56,834	1,179	3,240	652
	3,722	2,481	1,133	22,066	58,638	1,131	3,254	676
	3,161	2,088	960	20,132	59,255	1,005	2,709	574
	3,629	2,386	1,067	21,563	61,012	1,034	3,213	638
	3,618	2,330	1,103	22,830	62,397	1,060	3,192	661
	3,175	2,067	938	19,757	61,497	976	2,703	530
	▲ 12.2	▲ 11.3	▲ 15.0	▲ 13.5	▲ 1.4	▲ 7.9	▲ 15.3	▲ 19.8
	▲ 8.2	▲ 10.7	▲ 14.6	0.9	4.8	▲ 8.5	▲ 9.8	▲ 14.7

346	220	110	5,947	18,561	110	572	105
190	119	64	969	3,021	50	129	15
262	180	90	1,732	5,306	113	315	91
152	95	47	417	1,359	21	94	4
195	131	56	859	2,227	34	114	12
133	84	31	544	1,730	28	121	21
319	208	82	1,279	4,377	74	208	19
296	197	70	1,478	4,923	124	210	60
188	134	58	1,779	5,010	44	219	29
118	85	35	356	1,091	26	86	10
92	57	39	349	1,037	22	95	12
258	166	85	1,253	3,860	139	165	60
223	141	68	2,051	6,582	74	237	76
164	114	46	744	2,413	33	138	16
239	136	57	0	0	84	0	0

4. 中高年齢者の職業紹介状況

項目 年月	新規	求職申込件数(件)			月間	有効求職者数(人)			
		55～59歳	60～64歳	65歳以上		55～59歳	60～64歳	65歳以上	
21年度月平均	8,911	2,044	2,015	698	46,198	11,611	10,555	2,320	
22年度月平均	8,528	1,812	1,931	633	44,206	10,565	10,355	2,206	
23年度月平均	7,858	1,559	1,766	575	39,739	8,456	9,712	2,142	
24年度月平均	7,459	1,428	1,535	613	37,665	7,691	8,449	2,371	
25年度月平均	6,961	1,279	1,321	658	35,322	7,069	7,186	2,562	
平成25年11月	5,829	1,086	1,053	535	34,059	6,814	6,618	2,372	
12月	4,979	916	946	397	31,907	6,384	6,262	2,245	
平成26年1月	7,361	1,356	1,424	752	32,019	6,373	6,356	2,305	
2月	6,253	1,106	1,199	548	31,942	6,255	6,380	2,311	
3月	6,651	1,155	1,192	641	32,615	6,282	6,448	2,479	
4月	9,835	1,781	2,018	1,347	34,941	6,759	6,947	3,166	
5月	7,048	1,318	1,215	783	34,737	6,689	6,751	3,366	
6月	6,380	1,109	1,089	634	33,948	6,469	6,577	3,304	
7月	7,012	1,315	1,256	742	33,300	6,418	6,526	2,850	
8月	6,125	1,156	1,034	597	32,423	6,334	6,355	2,634	
9月	6,547	1,224	1,094	653	32,336	6,399	6,292	2,612	
10月	7,012	1,250	1,250	760	32,406	6,416	6,171	2,687	
11月	5,185	920	901	524	30,690	5,986	5,799	2,556	
前月比(%)	▲ 26.1	▲ 26.4	▲ 27.9	▲ 31.1	▲ 5.3	▲ 6.7	▲ 6.0	▲ 4.9	
前年同月比(%)	▲ 11.0	▲ 15.3	▲ 14.4	▲ 2.1	▲ 9.9	▲ 12.2	▲ 12.4	7.8	
安定所別 11月分	横浜	773	151	122	88	4,714	947	941	423
	戸塚	304	44	79	37	2,001	383	459	199
	川崎	332	72	51	29	2,080	423	390	126
	横須賀	236	46	49	18	1,441	292	310	110
	平塚	228	41	40	22	1,428	270	286	114
	小田原	157	34	33	16	912	194	197	76
	藤沢	463	77	75	49	2,757	498	510	252
	相模原	438	69	67	34	2,498	453	396	197
	厚木	237	36	45	21	1,604	283	313	136
	松田	168	23	37	10	954	201	207	50
	横浜南	179	34	25	31	1,107	245	207	108
	川崎北	499	91	84	65	3,273	609	578	313
	港北	446	64	83	44	2,932	574	551	237
	大和	264	41	55	27	1,314	261	226	106
プラザ横浜	461	97	56	33	1,675	353	228	109	

(注) 中高年齢者とは 45歳以上。

(パートタイムを除く)

	紹介件数 (件)			就職件数 (件)			就職率 (%)	
	55～59歳	60～64歳	65歳以上	55～59歳	60～64歳	65歳以上		
23,179	5,442	2,910	513	1,235	293	230	49	13.9
23,317	5,177	3,059	516	1,283	292	232	50	15.0
20,572	4,541	2,793	442	1,279	269	238	44	16.3
19,174	4,034	2,475	516	1,318	264	237	52	17.7
17,590	3,726	2,205	603	1,335	259	229	64	19.2
16,320	3,529	1,972	517	1,296	262	219	58	22.2
12,925	2,889	1,521	407	1,160	225	187	48	23.3
16,044	3,309	1,961	555	1,067	193	156	60	14.5
17,323	3,737	2,552	740	1,392	263	230	92	22.3
17,995	3,683	2,237	724	1,620	281	302	101	24.4
17,717	3,766	2,097	854	1,422	283	226	70	14.5
16,593	3,570	1,966	739	1,417	260	236	78	20.1
15,912	3,191	1,837	630	1,345	284	210	68	21.1
16,089	3,365	1,850	635	1,338	271	211	63	19.1
14,111	3,026	1,813	574	1,225	237	197	62	20.0
15,666	3,262	1,807	719	1,393	279	222	72	21.3
16,006	3,404	1,636	742	1,341	263	218	73	19.1
13,322	2,690	1,500	595	1,184	225	189	85	22.8
▲ 16.8	▲ 21.0	▲ 8.3	▲ 19.8	▲ 11.7	▲ 14.4	▲ 13.3	16.4	3.7
▲ 18.4	▲ 23.8	▲ 23.9	15.1	▲ 8.6	▲ 14.1	▲ 13.7	46.6	0.6
1,715	368	185	62	131	35	27	9	16.9
729	135	99	69	71	17	16	4	23.4
833	147	78	26	100	14	14	6	30.1
486	103	74	13	52	9	9	0	22.0
583	127	64	26	66	4	7	6	28.9
413	115	39	26	48	7	9	7	30.6
1,148	219	110	60	116	19	18	6	25.1
1,136	207	122	38	94	19	15	9	21.5
523	64	70	20	75	15	15	2	31.6
278	39	37	0	39	11	5	0	23.2
423	111	53	28	33	9	5	1	18.4
1,488	263	185	80	96	13	21	9	19.2
1,213	269	145	43	89	22	11	6	20.0
625	95	89	28	68	11	11	8	25.8
1,729	428	150	76	106	20	6	12	23.0

5. パートタイム職業紹介状況

項目 年月		新規求職申込件数		月間有効求職者数		新規	月間有効	就職件数	
		(件)	うち 男子	(人)	うち 男子	求人数 (人)	求人数 (人)	(件)	うち 男子
21年度月平均		8,099	2,267	34,018	8,779	8,890	22,369	2,575	944
22年度月平均		8,545	2,327	35,309	9,227	9,505	24,279	2,812	1,030
23年度月平均		8,661	2,389	35,939	9,572	9,582	25,013	2,800	1,063
24年度月平均		8,189	2,257	36,065	9,906	10,806	29,073	2,651	942
25年度月平均		7,704	2,158	34,083	9,657	12,038	33,127	2,587	917
平成25年11月		6,333	1,779	33,070	9,181	12,685	35,984	2,489	864
12月		4,659	1,408	29,716	8,650	9,732	33,772	2,146	858
平成26年1月		7,806	2,228	29,802	8,732	13,871	33,917	1,981	709
2月		6,944	1,890	30,096	8,802	12,695	34,509	2,213	747
3月		7,629	2,104	31,758	9,271	12,448	36,520	2,997	1,023
4月		11,724	3,767	35,580	10,772	12,335	34,958	2,890	997
5月		9,131	2,469	37,257	11,216	11,901	33,582	2,689	929
6月		7,584	2,083	37,065	11,070	11,884	33,511	2,720	917
7月		7,137	2,189	34,590	9,971	12,598	33,689	2,435	928
8月		6,394	1,847	32,717	9,437	12,358	34,130	2,035	768
9月		8,355	2,126	33,735	9,522	13,043	35,789	2,565	863
10月		8,140	2,484	34,386	9,888	14,482	37,586	2,673	927
11月		5,783	1,760	32,541	9,649	12,013	36,990	2,303	836
前月比(%)		▲ 29.0	▲ 29.1	▲ 5.4	▲ 2.4	▲ 17.0	▲ 1.6	▲ 13.8	▲ 9.8
前年同月比(%)		▲ 8.7	▲ 1.1	▲ 1.6	5.1	▲ 5.3	2.8	▲ 7.5	▲ 3.2
安定所別 11月分	横浜	923	304	4,963	1,558	3,210	9,641	288	113
	戸塚	401	134	2,280	709	598	1,853	143	48
	川崎	429	148	2,168	660	818	3,057	189	68
	横須賀	287	94	1,730	612	414	1,153	147	59
	平塚	276	99	1,722	564	461	1,521	124	50
	小田原	155	61	953	329	502	1,589	82	28
	藤沢	546	152	3,034	856	1,029	3,344	226	75
	相模原	489	143	2,723	758	712	2,165	210	73
	厚木	311	90	2,039	611	848	2,529	122	38
	松田	176	59	1,074	328	197	697	74	28
	横浜南	223	64	1,184	352	216	699	102	37
	川崎北	558	145	3,339	902	1,121	3,172	224	75
	港北	431	113	2,928	785	1,461	4,367	129	47
	大和	307	87	1,420	388	426	1,203	123	50
	プラザ横浜	271	67	984	237	0	0	120	47

6. 産業別／規模別新規求人状況

平成26年11月

(単位:人、%)

規 模	項 目	一 般 (パートタイムを除く)				パートタイム					
		今 月	前年同月	前年同月比	前 月	前月比	今 月	前年同月	前年同月比	前 月	前月比
A, B	農, 林, 漁業 (01~04)	27	29	▲ 6.9	20	35.0	18	31	▲ 41.9	44	▲ 59.1
C	鉱業, 採石業, 砂利採取業 (05)	0	2	▲ 100.0	2	▲ 100.0	0	0	—	0	—
D	建設業 (06~08)	2,404	2,963	▲ 18.9	3,439	▲ 30.1	217	187	16.0	271	▲ 19.9
	06 総合工事業	1,420	1,658	▲ 14.4	1,857	▲ 23.5	109	115	▲ 5.2	169	▲ 35.5
E	製造業 (09~32)	1,562	1,691	▲ 7.6	1,968	▲ 20.6	1,025	823	24.5	839	22.2
	09 食料品製造業	156	136	14.7	218	▲ 28.4	359	279	28.7	324	10.8
	10 飲料・たばこ・飼料製造業	11	4	175.0	31	▲ 64.5	17	7	142.9	24	▲ 29.2
	11 繊維工業	6	9	▲ 33.3	2	200.0	8	12	▲ 33.3	7	14.3
	12 木材・木製品製造業(家具を除く)	4	0	—	8	▲ 50.0	2	2	0.0	0	—
	13 家具・装備品製造業	1	17	▲ 94.1	29	▲ 96.6	3	4	▲ 25.0	19	▲ 84.2
	14 パルプ・紙・紙加工品製造業	56	67	▲ 16.4	51	9.8	31	96	▲ 67.7	68	▲ 54.4
	15 印刷・同関連業	45	47	▲ 4.3	35	28.6	26	10	160.0	10	160.0
	16 化学工業	105	235	▲ 55.3	65	61.5	296	52	469.2	43	588.4
	17 石油製品・石炭製品製造業	1	7	▲ 85.7	6	▲ 83.3	2	1	100.0	0	—
	18 プラスチック製品製造業(別掲を除く)	46	39	17.9	57	▲ 19.3	16	27	▲ 40.7	23	▲ 30.4
	19 ゴム製品製造業	19	15	26.7	25	▲ 24.0	5	8	▲ 37.5	15	▲ 66.7
	21 窯業・土石製品製造業	33	23	43.5	34	▲ 2.9	7	3	133.3	5	40.0
	22 鉄鋼業	19	18	5.6	30	▲ 36.7	3	1	200.0	3	0.0
	23 非鉄金属製造業	10	15	▲ 33.3	9	11.1	0	4	▲ 100.0	2	▲ 100.0
	24 金属製品製造業	156	198	▲ 21.2	247	▲ 36.8	38	40	▲ 5.0	36	5.6
	25 はん用機械器具製造業	178	143	24.5	169	5.3	18	17	5.9	26	▲ 30.8
	26 生産用機械器具製造業	114	58	96.6	127	▲ 10.2	17	7	142.9	13	30.8
	27 業務用機械器具製造業	47	60	▲ 21.7	85	▲ 44.7	16	8	100.0	28	▲ 42.9
	28 電子部品・デバイス・電子回路製造業	46	34	35.3	71	▲ 35.2	27	15	80.0	10	170.0
	29 電気機械器具製造業	155	238	▲ 34.9	176	▲ 11.9	72	136	▲ 47.1	58	24.1
	(293,294,301 民生用電気機器等)	37	62	▲ 40.3	92	▲ 59.8	13	30	▲ 56.7	26	▲ 50.0
	(296,297,302,303,28 電子機器等)	119	143	▲ 16.8	157	▲ 24.2	43	92	▲ 53.3	41	4.9
	30 情報通信機械器具製造業	60	43	39.5	119	▲ 49.6	8	20	▲ 60.0	31	▲ 74.2
	31 輸送用機械器具製造業	274	236	16.1	342	▲ 19.9	46	45	2.2	66	▲ 30.3
	(311 自動車・同附属品製造業)	190	191	▲ 0.5	280	▲ 32.1	44	42	4.8	64	▲ 31.3
	(273,274,275,323 精密機械器具等)	46	57	▲ 19.3	79	▲ 41.8	11	9	22.2	26	▲ 57.7
	20,32 その他の製造業	20	49	▲ 59.2	32	▲ 37.5	8	29	▲ 72.4	28	▲ 71.4
F	電気・ガス・熱供給・水道業 (33~36)	31	16	93.8	31	0.0	4	7	▲ 42.9	3	33.3
G	情報通信業 (37~41)	1,581	1,631	▲ 3.1	1,434	10.3	90	154	▲ 41.6	109	▲ 17.4
	39 情報サービス業	1,447	1,566	▲ 7.6	1,330	8.8	50	67	▲ 25.4	72	▲ 30.6
H	運輸業, 郵便業 (42~49)	1,750	1,652	5.9	1,922	▲ 8.9	510	754	▲ 32.4	574	▲ 11.1
I	卸売業, 小売業 (50~61)	1,547	1,565	▲ 1.2	1,758	▲ 12.0	1,648	2,059	▲ 20.0	1,937	▲ 14.9
	50~55 卸売業	450	517	▲ 13.0	584	▲ 22.9	206	405	▲ 49.1	443	▲ 53.5
	56~61 小売業	1,097	1,048	4.7	1,174	▲ 6.6	1,442	1,654	▲ 12.8	1,494	▲ 3.5
	56 各種商品小売業	45	48	▲ 6.3	79	▲ 43.0	184	277	▲ 33.6	292	▲ 37.0
J	金融業, 保険業 (62~67)	90	82	9.8	125	▲ 28.0	28	45	▲ 37.8	42	▲ 33.3
K	不動産業, 物品賃貸業 (68~70)	429	426	0.7	604	▲ 29.0	182	227	▲ 19.8	343	▲ 46.9
L	学術研究, 専門・技術サービス業 (71~74)	952	1,110	▲ 14.2	853	11.6	253	404	▲ 37.4	263	▲ 3.8
M	宿泊業, 飲食サービス業 (75~77)	841	617	36.3	677	24.2	964	926	4.1	943	2.2
	76 飲食店	619	397	55.9	484	27.9	733	697	5.2	694	5.6
N	生活関連サービス業, 娯楽業 (78~80)	499	571	▲ 12.6	684	▲ 27.0	649	712	▲ 8.8	706	▲ 8.1
O	教育, 学習支援業 (81,82)	235	188	25.0	212	10.8	326	193	68.9	331	▲ 1.5
P	医療, 福祉 (83~85)	4,328	3,823	13.2	4,678	▲ 7.5	3,983	3,974	0.2	4,864	▲ 18.1
	83 医療業	1,360	1,360	0.0	1,514	▲ 10.2	1,010	1,109	▲ 8.9	1,234	▲ 18.2
	85 社会保険・社会福祉・介護事業	2,963	2,460	20.4	3,155	▲ 6.1	2,965	2,865	3.5	3,626	▲ 18.2
Q	複合サービス事業 (86,87)	53	36	47.2	66	▲ 19.7	69	87	▲ 20.7	770	▲ 91.0
R	サービス業(他に分類されないもの)(88~96)	3,304	3,035	8.9	4,213	▲ 21.6	1,882	1,924	▲ 2.2	2,356	▲ 20.1
	91 職業紹介・労働者派遣業	1,504	1,454	3.4	1,806	▲ 16.7	284	211	34.6	336	▲ 15.5
	92 その他の事業サービス業	1,470	1,237	18.8	1,880	▲ 21.8	1,375	1,430	▲ 3.8	1,703	▲ 19.3
S, T	公務(他に分類されるものを除く)・その他(97,99)	124	148	▲ 16.2	144	▲ 13.9	165	178	▲ 7.3	87	89.7
	合 計	19,757	19,585	0.9	22,830	▲ 13.5	12,013	12,685	▲ 5.3	14,482	▲ 17.0
	29人以下	12,720	12,650	0.6	14,775	▲ 13.9	7,922	7,815	1.4	8,853	▲ 10.5
	30~99人	4,427	4,218	5.0	5,037	▲ 12.1	2,584	2,881	▲ 10.3	2,992	▲ 13.6
	100~299人	1,920	1,904	0.8	2,175	▲ 11.7	999	1,361	▲ 26.6	1,313	▲ 23.9
	300~499人	262	329	▲ 20.4	359	▲ 27.0	251	290	▲ 13.4	615	▲ 59.2
	500~999人	209	246	▲ 15.0	204	2.5	162	222	▲ 27.0	621	▲ 73.9
	1,000人以上	219	238	▲ 8.0	280	▲ 21.8	95	116	▲ 18.1	88	8.0

(注) 産業分類は、平成25年10月改定の「日本標準産業分類」に基づく。

7. 年齢別常用職業紹介状況（パートタイム含む）

（単位：人、％）

区分	常用（全数）														うち 常用的パートタイム				求人倍率
	月間有効求職者数				就職件数				月間有効求職者数		就職件数		月間有効求職者数		就職件数				
	前年比		うち新規	うち保険受給者	前年比		うち保険受給者	前年比		うち新規	うち保険受給者	前年比		うち新規	うち保険受給者	前年比			
	1,463	8,323	332	33	78	▲ 5.8	▲ 6.3	280	▲ 1.6	74	▲ 9.5	3	▲ 4.0	23	1.1	0	▲ 8.0		
19才以下		▲ 4.8	▲ 12.3	▲ 10.3	▲ 10.3	▲ 6.3		▲ 1.6	▲ 1.6	▲ 8.1	▲ 8.3	▲ 8.0	▲ 4.0	23	1.1	0	▲ 8.0		
20～24才	79,254	▲ 11.2	2,122	2,084	▲ 12.5	▲ 10.5	995	▲ 7.0	224	▲ 6.4	321	▲ 9.9	68	▲ 11.8	8	▲ 14.4			
25～29才		▲ 10.3	3,229	6,792	▲ 10.9	▲ 10.6	2,548	▲ 10.2	537	▲ 10.2	1,356	▲ 13.4	124	▲ 9.4	30	▲ 13.4			
30～34才		▲ 10.4	3,042	7,022	▲ 10.2	▲ 10.3	3,219	▲ 7.9	679	▲ 9.8	1,682	▲ 8.5	168	▲ 10.1	33	▲ 14.9			
35～39才		▲ 12.3	3,199	6,643	▲ 11.5	▲ 9.4	3,525	▲ 9.0	801	▲ 8.3	1,427	▲ 8.0	232	▲ 5.4	37	▲ 5.2			
40～44才		▲ 6.4	3,359	6,203	▲ 5.7	▲ 1.9	3,743	▲ 3.6	880	▲ 7.8	1,145	▲ 3.6	299	▲ 2.2	45	▲ 4.8			
45～49才		▲ 4.1	2,791	5,912	▲ 3.0	0.1	3,137	▲ 1.2	727	▲ 2.7	1,037	▲ 0.4	247	▲ 1.0	43	▲ 3.4			
50～54才		▲ 1.7	2,207	5,439	▲ 1.5	2.9	2,718	▲ 2.4	578	▲ 4.1	1,170	▲ 6.0	203	▲ 1.3	38	▲ 3.8			
55～59才		▲ 7.9	1,829	5,581	▲ 6.7	▲ 0.3	2,880	▲ 7.3	552	▲ 8.9	1,552	▲ 5.6	188	▲ 7.6	41	▲ 2.4			
60～64才		▲ 14.2	2,361	7,412	▲ 14.4	▲ 6.6	5,478	▲ 13.2	1,041	▲ 14.3	3,189	▲ 14.5	371	▲ 5.9	80	▲ 6.0			
65才以上		6.7	2,236	7.8	7.8	27.3	5,418	6.1	1,579	6.3	900	8.9	258	15.7	13	32.5			
計	79,254	▲ 8.0	26,707	▲ 8.3	54,492	▲ 8.4	33,940	▲ 5.5	7,671	▲ 5.9	13,781	▲ 8.1	2,181	▲ 2.9	369	▲ 4.7			
45才以上		▲ 5.5	11,424	▲ 5.6	25,715	▲ 6.6	19,631	▲ 4.2	4,476	▲ 3.9	7,848	▲ 7.5	1,267	▲ 0.3	215	▲ 2.7			
55才以上		▲ 7.4	6,427	▲ 6.5	14,364	▲ 9.7	13,776	▲ 5.2	3,172	▲ 4.1	5,641	▲ 9.0	818	▲ 0.5	134	▲ 2.1			
19才以下		▲ 9.1	217	▲ 7.3	38	31.0	219	▲ 19.2	40	▲ 16.7	7	75.0	16	▲ 36.0	0	—			
20～24才		▲ 6.7	1,447	▲ 15.8	1,892	▲ 10.8	884	▲ 12.0	147	▲ 17.4	243	▲ 24.8	75	10.3	9	▲ 10.0			
25～29才		▲ 11.1	2,348	▲ 16.6	5,799	▲ 13.9	2,324	▲ 9.5	387	▲ 18.0	1,199	▲ 10.5	119	9.2	27	▲ 32.5			
30～34才		▲ 10.3	2,224	▲ 16.2	6,137	▲ 10.4	3,049	▲ 2.3	511	▲ 5.9	1,566	▲ 2.0	137	▲ 19.9	31	3.3			
35～39才		▲ 13.2	2,212	▲ 19.6	5,658	▲ 13.9	3,266	▲ 6.6	547	▲ 18.5	1,354	▲ 3.7	181	▲ 15.8	31	14.8			
40～44才		▲ 8.0	2,495	▲ 13.1	5,483	▲ 11.8	3,651	▲ 0.9	638	▲ 9.9	1,087	▲ 4.3	222	▲ 20.1	32	▲ 31.9			
45～49才		▲ 7.6	2,172	▲ 7.8	5,080	▲ 14.3	3,143	1.9	564	▲ 6.8	998	▲ 0.8	211	▲ 9.8	33	▲ 23.3			
50～54才		▲ 7.8	1,676	▲ 12.0	4,706	▲ 12.9	2,710	0.3	450	▲ 11.8	1,100	▲ 2.9	187	▲ 4.6	35	9.4			
55～59才		▲ 10.3	1,355	▲ 12.5	4,592	▲ 15.9	2,687	▲ 6.0	437	▲ 5.6	1,366	▲ 10.1	177	▲ 2.2	43	▲ 10.4			
60～64才		▲ 10.5	1,630	▲ 14.6	6,024	▲ 13.4	4,777	▲ 8.0	731	▲ 14.6	2,664	▲ 12.0	302	▲ 13.2	70	▲ 10.3			
65才以上		0.5	1,565	▲ 12.5	1,323	▲ 4.6	5,083	2.7	1,118	▲ 10.8	868	▲ 4.8	306	23.4	7	▲ 36.4			
計	87,378	▲ 9.0	19,341	▲ 14.2	46,672	▲ 12.9	31,793	▲ 3.5	5,570	▲ 11.7	12,452	▲ 7.1	1,933	▲ 6.8	318	▲ 13.1			
45才以上		▲ 7.6	8,398	▲ 11.7	21,725	▲ 13.6	18,400	▲ 2.1	3,300	▲ 10.5	6,996	▲ 7.9	1,183	▲ 2.0	188	▲ 11.3			
55才以上		▲ 7.6	4,550	▲ 13.3	11,939	▲ 13.5	12,547	▲ 3.5	2,286	▲ 11.1	4,898	▲ 10.3	785	1.0	120	▲ 12.4			

（注）1. 保険受給者は雇用保険受給者。

2. 雇用対策法第10条により求人募集及び採用について年齢制限を行うことは原則禁止されているため、「月間有効求職者数」の年齢別内訳は非表示とさせていただきます。

3. 「前年比」については、「当月分」は前年同月比で、「25年度月平均」は前年度比（25年度計／24年度計）で表示しております。

8. 一般職業紹介状況全数（新規学卒を除き、パートタイムを含む）「諸比率」

年月	項目	比率					
		新規 求人 倍率(倍)	有効 求人 倍率(倍)	就職率 (%)		充足率 (%)	
				新規	※雇用保険 受給者	新規	県外依存率
	21年度月平均	0.68	0.39	19.5	15.3	25.4	15.0
	22年度月平均	0.73	0.43	20.9	17.1	25.1	14.9
	23年度月平均	0.81	0.50	21.8	16.8	23.3	18.2
	24年度月平均	0.98	0.59	22.5	17.2	20.0	19.2
	25年度月平均	1.18	0.72	23.5	18.3	17.2	19.6
	平成25年11月	1.18	0.76	26.3	22.0	16.1	20.7
	12月	1.28	0.78	29.9	26.3	17.0	20.3
	平成26年1月	1.27	0.78	17.8	16.4	11.5	21.2
	2月	1.24	0.78	23.7	19.9	15.3	18.6
	3月	1.28	0.79	27.8	23.7	19.6	18.0
	4月	1.26	0.79	19.1	10.9	18.0	18.4
	5月	1.25	0.81	23.2	15.5	18.0	18.9
	6月	1.35	0.83	26.5	21.8	17.6	20.1
	7月	1.34	0.86	24.1	18.5	15.4	20.8
	8月	1.33	0.86	23.1	20.0	13.8	21.2
	9月	1.28	0.85	23.7	21.2	15.7	19.9
	10月	1.35	0.85	23.6	17.6	14.7	20.7
	11月	1.35	0.87	27.9	23.4	14.8	19.6
安定 所 別 11 月 分	横浜	2.97	1.69	20.5	16.1	10.7	18.4
	戸塚	1.38	0.71	29.4	25.5	14.9	11.6
	川崎	1.78	1.08	31.5	27.3	18.8	28.9
	横須賀	0.94	0.50	33.9	31.6	24.1	4.3
	平塚	1.41	0.70	34.2	29.2	17.6	10.5
	小田原	1.88	1.08	38.6	29.1	18.6	17.4
	藤沢	1.26	0.77	29.9	20.9	17.3	9.1
	相模原	1.31	0.77	30.3	21.0	17.6	28.6
	厚木	2.59	1.19	30.5	25.4	13.9	13.2
	松田	0.91	0.54	31.5	29.2	25.3	11.6
	横浜南	0.83	0.47	28.7	29.3	30.4	12.6
	川崎北	1.19	0.59	24.1	17.8	13.8	36.4
	港北	2.29	1.11	23.0	15.7	10.8	32.1
	大和	1.17	0.76	28.8	27.8	18.0	11.6
	プラザ横浜	0.00	0.00	27.5	—	—	—

(注) 1. 局の月次の新規求人倍率及び有効求人倍率は季節調整値。
(年度、安定所別の新規求人倍率及び有効求人倍率は実数値)

季節調整法はセンサス局法Ⅱ(X-12-ARIMA)による。
なお、平成25年12月以前の数値は新季節指数により改訂されている。

2. 県外依存率は、パートタイムを除く。
3. ※欄は受給資格決定件数に対する割合。

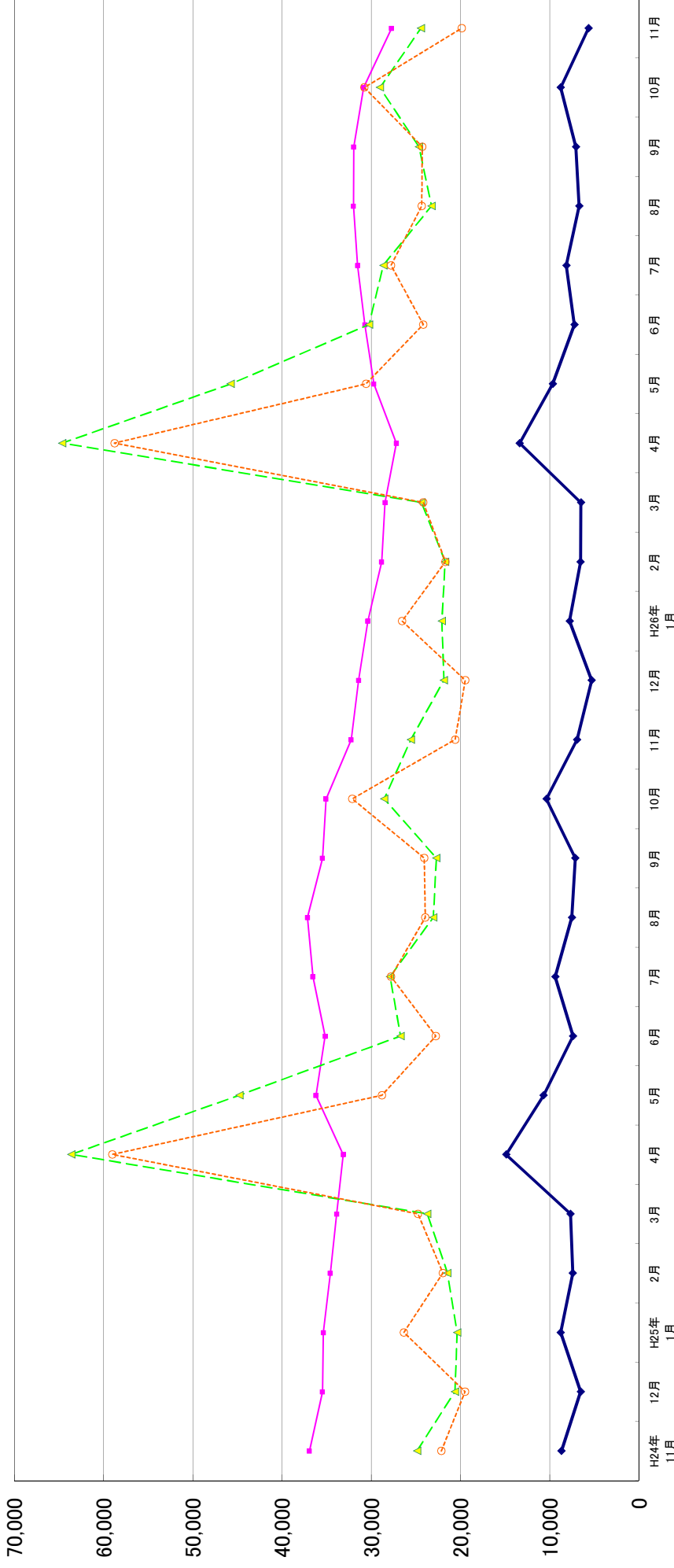
9. ふるさとハローワーク取扱 職業紹介状況

項目		新規求職申込件数	紹介件数	就職件数
年月		(件)	(件)	(件)
21年度月平均		931	2,163	209
22年度月平均		851	2,098	229
23年度月平均		517	1,884	231
24年度月平均		425	1,802	233
25年度月平均		421	1,655	236
26年度累計		3,327	12,074	1,892
前月		404	1,711	254
平成26年11月		282	1,161	235
地域別	伊勢原	54	220	44
	茅ヶ崎	91	602	110
	秦野	137	339	81

(単位:人)

11. 雇用保険の推移

神奈川県労働局



—●— 受給者実人員
 -▲- 資格取得者数
 -○- 資格喪失者数

	H24年 11月	H25年 12月	H25年 1月	2月	3月	4月	5月	6月	7月	8月	9月	10月	11月	H26年 1月	2月	3月	4月	5月	6月	7月	8月	9月	10月	11月
受給資格決定件数	8,687	6,539	8,782	7,426	7,677	14,881	10,702	7,400	9,381	7,529	7,143	10,369	6,945	5,307	6,544	6,506	13,373	9,665	7,243	8,149	6,706	7,065	8,780	5,659
受給者実人員	36,938	35,473	35,378	34,599	33,883	33,149	36,200	35,182	36,544	37,154	35,477	35,083	32,257	30,388	28,845	28,461	27,194	29,714	30,720	31,537	32,003	31,972	30,866	27,734
資格取得者数	24,883	20,625	20,396	21,497	23,754	63,648	44,779	26,741	27,912	23,065	22,735	28,578	25,574	22,112	21,728	24,399	64,664	45,784	30,250	28,665	23,249	24,682	29,035	24,453
資格喪失者数	22,154	19,503	26,357	21,992	24,774	59,048	28,809	22,772	27,804	23,957	24,092	32,153	20,617	19,483	21,698	24,205	58,795	30,611	24,193	27,810	24,361	24,303	30,788	19,862