

1. 一般職業紹介状況（新規学卒者を除き、パートタイムを含む）主要項目

年 月		平成26年 12月	前 月	前 月 比 (%,ポイント)	前年同月	前年同月比 (%,ポイント)
全 数	1 新規求職申込件数(件)	17,380	19,659	▲ 11.6	17,890	▲ 2.9
	2 月間有効求職者数(人)	99,518	108,627	▲ 8.4	108,496	▲ 8.3
	3 新規求人数(人)	30,180	31,770	▲ 5.0	27,371	10.3
	4 月間有効求人数(人)	94,439	98,487	▲ 4.1	89,994	4.9
	5 紹介件数(件)	35,319	40,159	▲ 12.1	38,765	▲ 8.9
	6 就職件数(件)	5,050	5,478	▲ 7.8	5,345	▲ 5.5
	7 充足数(人)	4,389	4,700	▲ 6.6	4,643	▲ 5.5
	8 新規求人倍率(3/1)(倍)	1.74	1.62	0.12	1.53	0.21
	季節調整値(倍)	1.42	1.35	0.07	1.28	0.14
	9 有効求人倍率(4/2)(倍)	0.95	0.91	0.04	0.83	0.12
	季節調整値(倍)	0.89	0.87	0.02	0.78	0.11
	10 紹介率 (5/2×100)(%)	35.5	37.0	▲ 1.5	35.7	▲ 0.2
11 就職率 (6/1×100)(%)	29.1	27.9	1.2	29.9	▲ 0.8	
12 充足率 (7/3×100)(%)	14.5	14.8	▲ 0.3	17.0	▲ 2.5	

(注) 1. 季節調整法はセンサス局法Ⅱ(X-12-ARIMA)による。

なお、平成25年12月以前の季節調整値は、平成26年1月分公表時に新季節指数により改訂されている。

2. ▲は減少

2. 一般職業紹介状況全数

項目 年月	1. 新規求職申込件数 (件)		2. 月間有効求職者数 (人)		3. 紹介件数 (件)	
		うち 男子		うち 男子		うち 男子
21年度月平均	33,893	18,597	156,996	87,525	82,248	52,951
22年度月平均	33,219	17,658	150,025	81,792	81,397	52,067
23年度月平均	31,631	16,337	139,923	73,743	71,616	44,711
24年度月平均	29,222	14,951	133,173	69,404	64,506	38,993
25年度月平均	26,781	13,415	122,543	63,067	56,301	33,410
平成25年12月	17,890	9,501	108,496	56,807	38,765	24,195
平成26年 1月	27,762	13,874	109,041	56,746	50,908	29,882
2月	24,216	11,719	109,614	56,509	52,820	29,976
3月	26,214	12,972	113,875	58,376	57,335	33,015
4月	36,537	17,994	122,039	62,191	58,025	33,092
5月	28,033	13,370	123,774	62,536	54,055	30,653
6月	24,617	12,079	120,799	60,782	50,011	29,383
7月	25,557	13,308	116,593	58,879	49,290	29,989
8月	22,515	11,305	112,465	56,857	42,934	25,504
9月	26,146	12,664	113,866	57,245	49,405	28,742
10月	26,626	13,340	114,512	57,453	50,227	29,316
11月	19,659	9,969	108,627	54,941	40,159	24,063
12月	17,380	9,132	99,518	51,278	35,319	21,702
前月比 (%)	▲ 11.6	▲ 8.4	▲ 8.4	▲ 6.7	▲ 12.1	▲ 9.8
前年同月比 (%)	▲ 2.9	▲ 3.9	▲ 8.3	▲ 9.7	▲ 8.9	▲ 10.3

安定所別 12月分	横浜	2,647	1,373	15,232	7,720	4,892	2,946
	戸塚	996	542	6,312	3,267	2,060	1,173
	川崎	1,304	751	7,048	3,780	2,421	1,564
	横須賀	728	382	4,601	2,465	1,432	897
	平塚	846	478	4,945	2,695	1,842	1,185
	小田原	506	268	2,858	1,575	900	560
	藤沢	1,647	841	9,126	4,578	3,275	1,954
	相模原	1,470	761	8,524	4,462	2,877	1,790
	厚木	930	511	5,778	3,087	1,723	1,096
	松田	554	310	3,034	1,633	798	496
	横浜南	591	325	3,341	1,721	1,133	723
	川崎北	1,762	859	10,969	5,400	3,609	2,146
	港北	1,359	700	9,076	4,533	2,863	1,865
	大和	871	479	4,330	2,319	1,626	1,098
	プラザ横浜	1,169	552	4,344	2,043	3,868	2,209

(新規学卒を除き、パートタイムを含む)

	4. 就職件数 (件)		5. 新規 求人数 (人)	6. 月間有効 求人数 (人)	7. 充足数 (人)
	うち 男子	うち雇用保険 受給者			
6,600	3,701	1,913	22,990	60,577	5,845
6,952	3,874	1,698	24,322	64,581	6,110
6,908	3,835	1,608	25,688	69,287	5,985
6,588	3,544	1,598	28,525	78,879	5,698
6,294	3,315	1,529	31,518	88,481	5,429
5,345	3,010	1,398	27,371	89,994	4,643
4,947	2,651	1,273	37,032	92,302	4,277
5,751	2,915	1,300	32,811	93,683	5,029
7,279	3,588	1,541	31,909	96,030	6,260
6,985	3,654	1,463	32,897	92,763	5,929
6,500	3,369	1,500	31,104	89,740	5,588
6,520	3,359	1,580	31,750	90,345	5,592
6,157	3,409	1,511	34,664	92,327	5,350
5,196	2,856	1,338	32,490	93,385	4,482
6,194	3,249	1,501	34,606	96,801	5,424
6,291	3,257	1,545	37,312	99,983	5,491
5,478	2,903	1,323	31,770	98,487	4,700
5,050	2,735	1,230	30,180	94,439	4,389
▲ 7.8	▲ 5.8	▲ 7.0	▲ 5.0	▲ 4.1	▲ 6.6
▲ 5.5	▲ 9.1	▲ 12.0	10.3	4.9	▲ 5.5

620	368	151	8,876	27,803	982
282	154	69	1,419	4,649	183
394	210	109	2,645	7,925	454
252	139	49	738	2,276	157
271	153	69	1,153	3,522	191
190	101	37	1,008	3,247	162
506	256	129	2,605	7,550	400
463	263	104	2,193	6,572	346
306	160	67	1,835	6,900	344
161	83	41	463	1,619	100
174	88	49	546	1,631	132
485	266	137	2,056	6,483	318
350	188	107	3,394	10,603	415
253	150	47	1,249	3,659	205
343	156	65	0	0	0

3. 一般職業紹介状況全数

項目 年月	1. 新規求職申込件数 (件)		2. 月間有効求職者数 (人)		3. 紹介件数 (件)	
		うち 男子		うち 男子		うち 男子
21年度月平均	25,793	16,330	122,978	78,746	64,661	45,560
22年度月平均	24,674	15,331	114,715	72,565	61,984	43,729
23年度月平均	22,970	13,949	103,985	64,172	54,143	37,435
24年度月平均	21,033	12,693	97,108	59,498	48,303	32,451
25年度月平均	19,077	11,257	88,460	53,410	41,534	27,505
平成25年12月	13,231	8,093	78,780	48,157	29,039	19,821
平成26年 1月	19,956	11,646	79,239	48,014	37,447	24,558
2月	17,272	9,829	79,518	47,707	38,811	24,521
3月	18,585	10,868	82,117	49,105	41,769	26,807
4月	24,813	14,227	86,459	51,419	42,549	27,043
5月	18,902	10,901	86,517	51,320	38,898	24,839
6月	17,033	9,996	83,734	49,712	36,682	24,241
7月	18,420	11,119	82,003	48,908	36,971	24,613
8月	16,121	9,458	79,748	47,420	31,887	20,900
9月	17,791	10,538	80,131	47,723	35,285	23,451
10月	18,486	10,856	80,126	47,565	36,432	23,576
11月	13,876	8,209	76,086	45,292	29,479	19,448
12月	12,519	7,592	70,299	42,279	26,438	17,879
前月比 (%)	▲ 9.8	▲ 7.5	▲ 7.6	▲ 6.7	▲ 10.3	▲ 8.1
前年同月比 (%)	▲ 5.4	▲ 6.2	▲ 10.8	▲ 12.2	▲ 9.0	▲ 9.8

安 定 所 別 12 月 分	横 浜	1,916	1,145	10,864	6,352	3,586	2,341
	戸 塚	690	441	4,251	2,592	1,439	907
	川 崎	933	613	5,128	3,176	1,769	1,282
	横須賀	513	301	3,046	1,883	1,048	733
	平 塚	607	393	3,415	2,172	1,439	1,015
	小田原	353	213	1,981	1,259	657	436
	藤 沢	1,204	721	6,416	3,792	2,405	1,627
	相模原	1,060	647	6,056	3,748	2,218	1,495
	厚 木	629	408	3,916	2,501	1,223	866
	松 田	400	254	2,081	1,319	596	415
	横浜南	392	250	2,263	1,373	847	600
	川崎北	1,276	716	7,946	4,537	2,762	1,804
	港 北	992	600	6,393	3,789	2,234	1,622
	大 和	622	398	3,071	1,955	1,174	867
	フラスカ横浜	932	492	3,472	1,831	3,041	1,869

(新規学卒・パートタイムを除く)

	4. 就職件数 (件)		5. 新規 求人数 (人)	6. 月間有効 求人数 (人)	7. 他県への 就職件数 (人)	8. 充足数 (人)	9. 他県から の充足数 (人)
	うち 男子	うち雇用保険 受給者					
4,025	2,757	1,408	14,100	38,208	1,009	3,527	528
4,140	2,845	1,217	14,817	40,301	1,049	3,607	537
4,108	2,772	1,156	16,107	44,275	1,218	3,506	637
3,937	2,603	1,144	17,719	49,806	1,206	3,359	644
3,707	2,399	1,089	19,479	55,353	1,130	3,187	626
3,199	2,152	1,001	17,639	56,222	993	2,753	560
2,966	1,942	886	23,161	58,385	897	2,603	553
3,538	2,168	931	20,116	59,174	979	3,107	577
4,282	2,565	1,081	19,461	59,510	1,276	3,683	663
4,095	2,657	1,045	20,562	57,805	1,276	3,401	626
3,811	2,440	1,100	19,203	56,158	1,169	3,244	612
3,800	2,442	1,135	19,866	56,834	1,179	3,240	652
3,722	2,481	1,133	22,066	58,638	1,131	3,254	676
3,161	2,088	960	20,132	59,255	1,005	2,709	574
3,629	2,386	1,067	21,563	61,012	1,034	3,213	638
3,618	2,330	1,103	22,830	62,397	1,060	3,192	661
3,175	2,067	938	19,757	61,497	976	2,703	530
3,027	1,985	872	19,002	59,125	938	2,631	565
▲ 4.7	▲ 4.0	▲ 7.0	▲ 3.8	▲ 3.9	▲ 3.9	▲ 2.7	6.6
▲ 5.4	▲ 7.8	▲ 12.9	7.7	5.2	▲ 5.5	▲ 4.4	0.9

370	268	103	6,225	18,364	101	609	137
149	99	48	856	2,901	34	110	12
222	143	72	1,681	5,028	93	279	95
149	97	29	419	1,270	28	87	6
171	113	48	611	2,082	38	114	12
109	63	25	601	1,751	24	93	16
299	188	88	1,381	4,315	55	221	15
300	197	78	1,506	4,444	112	223	69
164	107	44	1,173	4,646	39	187	32
95	67	29	284	1,006	12	60	1
117	66	40	327	995	30	79	6
296	202	106	1,216	3,579	162	173	65
222	147	78	1,950	6,352	92	275	80
151	110	37	772	2,392	33	121	19
213	118	47	0	0	85	0	0

4. 中高年齢者の職業紹介状況

項目 年月	新規	求職申込件数(件)			月間	有効求職者数(人)			
		55～59歳	60～64歳	65歳以上		55～59歳	60～64歳	65歳以上	
21年度月平均	8,911	2,044	2,015	698	46,198	11,611	10,555	2,320	
22年度月平均	8,528	1,812	1,931	633	44,206	10,565	10,355	2,206	
23年度月平均	7,858	1,559	1,766	575	39,739	8,456	9,712	2,142	
24年度月平均	7,459	1,428	1,535	613	37,665	7,691	8,449	2,371	
25年度月平均	6,961	1,279	1,321	658	35,322	7,069	7,186	2,562	
平成25年12月	4,979	916	946	397	31,907	6,384	6,262	2,245	
平成26年 1月	7,361	1,356	1,424	752	32,019	6,373	6,356	2,305	
2月	6,253	1,106	1,199	548	31,942	6,255	6,380	2,311	
3月	6,651	1,155	1,192	641	32,615	6,282	6,448	2,479	
4月	9,835	1,781	2,018	1,347	34,941	6,759	6,947	3,166	
5月	7,048	1,318	1,215	783	34,737	6,689	6,751	3,366	
6月	6,380	1,109	1,089	634	33,948	6,469	6,577	3,304	
7月	7,012	1,315	1,256	742	33,300	6,418	6,526	2,850	
8月	6,125	1,156	1,034	597	32,423	6,334	6,355	2,634	
9月	6,547	1,224	1,094	653	32,336	6,399	6,292	2,612	
10月	7,012	1,250	1,250	760	32,406	6,416	6,171	2,687	
11月	5,185	920	901	524	30,690	5,986	5,799	2,556	
12月	5,058	900	884	500	28,870	5,626	5,488	2,399	
前月比(%)	▲ 2.4	▲ 2.2	▲ 1.9	▲ 4.6	▲ 5.9	▲ 6.0	▲ 5.4	▲ 6.1	
前年同月比(%)	1.6	▲ 1.7	▲ 6.6	25.9	▲ 9.5	▲ 11.9	▲ 12.4	6.9	
安 定 所 別 12 月 分	横 浜	766	135	133	87	4,426	872	868	389
	戸 塚	295	48	61	39	1,865	348	442	189
	川 崎	372	54	60	44	1,965	391	359	123
	横須賀	190	31	26	15	1,317	271	280	95
	平 塚	234	61	38	22	1,356	290	259	110
	小田原	136	27	23	14	865	191	199	72
	藤 沢	489	71	93	46	2,620	455	504	232
	相模原	406	69	73	43	2,377	422	387	201
	厚 木	249	41	53	29	1,503	260	302	135
	松 田	161	30	30	15	900	180	193	52
	横浜南	187	33	33	24	1,046	232	193	109
	川崎北	481	84	80	41	3,116	598	546	282
	港 北	432	91	69	37	2,749	556	511	218
	大 和	251	48	47	21	1,225	242	222	95
プラザ横浜	409	77	65	23	1,540	318	223	97	

(注) 中高年齢者とは 45歳以上。

(パートタイムを除く)

	紹介件数 (件)			就職件数 (件)			就職率 (%)	
	55～59歳	60～64歳	65歳以上	55～59歳	60～64歳	65歳以上		
23,179	5,442	2,910	513	1,235	293	230	49	13.9
23,317	5,177	3,059	516	1,283	292	232	50	15.0
20,572	4,541	2,793	442	1,279	269	238	44	16.3
19,174	4,034	2,475	516	1,318	264	237	52	17.7
17,590	3,726	2,205	603	1,335	259	229	64	19.2
12,925	2,889	1,521	407	1,160	225	187	48	23.3
16,044	3,309	1,961	555	1,067	193	156	60	14.5
17,323	3,737	2,552	740	1,392	263	230	92	22.3
17,995	3,683	2,237	724	1,620	281	302	101	24.4
17,717	3,766	2,097	854	1,422	283	226	70	14.5
16,593	3,570	1,966	739	1,417	260	236	78	20.1
15,912	3,191	1,837	630	1,345	284	210	68	21.1
16,089	3,365	1,850	635	1,338	271	211	63	19.1
14,111	3,026	1,813	574	1,225	237	197	62	20.0
15,666	3,262	1,807	719	1,393	279	222	72	21.3
16,006	3,404	1,636	742	1,341	263	218	73	19.1
13,322	2,690	1,500	595	1,184	225	189	85	22.8
12,088	2,599	1,434	501	1,206	225	176	69	23.8
▲ 9.3	▲ 3.4	▲ 4.4	▲ 15.8	1.9	0.0	▲ 6.9	▲ 18.8	1.0
▲ 6.5	▲ 10.0	▲ 5.7	23.1	4.0	0.0	▲ 5.9	43.8	0.5
1,542	270	186	54	150	24	23	9	19.6
606	125	82	36	68	9	14	8	23.1
815	178	75	36	87	22	10	3	23.4
449	115	39	28	64	14	11	4	33.7
569	162	52	16	61	11	5	4	26.1
294	100	22	12	53	12	8	2	39.0
1,109	239	137	47	100	15	17	6	20.4
989	169	135	29	112	19	16	6	27.6
458	85	61	15	56	11	8	4	22.5
256	36	35	7	43	4	5	2	26.7
431	149	53	20	51	11	6	2	27.3
1,364	257	163	55	126	25	21	7	26.2
1,225	229	178	71	95	18	11	3	22.0
535	117	68	14	53	10	10	2	21.1
1,446	368	148	61	87	20	11	7	21.3

5. パートタイム職業紹介状況

項目 年月		新規求職申込件数		月間有効求職者数		新規	月間有効	就職件数	
		(件)	うち 男子	(人)	うち 男子	求人数 (人)	求人数 (人)	(件)	うち 男子
21年度月平均		8,099	2,267	34,018	8,779	8,890	22,369	2,575	944
22年度月平均		8,545	2,327	35,309	9,227	9,505	24,279	2,812	1,030
23年度月平均		8,661	2,389	35,939	9,572	9,582	25,013	2,800	1,063
24年度月平均		8,189	2,257	36,065	9,906	10,806	29,073	2,651	942
25年度月平均		7,704	2,158	34,083	9,657	12,038	33,127	2,587	917
平成25年12月		4,659	1,408	29,716	8,650	9,732	33,772	2,146	858
平成26年 1月		7,806	2,228	29,802	8,732	13,871	33,917	1,981	709
2月		6,944	1,890	30,096	8,802	12,695	34,509	2,213	747
3月		7,629	2,104	31,758	9,271	12,448	36,520	2,997	1,023
4月		11,724	3,767	35,580	10,772	12,335	34,958	2,890	997
5月		9,131	2,469	37,257	11,216	11,901	33,582	2,689	929
6月		7,584	2,083	37,065	11,070	11,884	33,511	2,720	917
7月		7,137	2,189	34,590	9,971	12,598	33,689	2,435	928
8月		6,394	1,847	32,717	9,437	12,358	34,130	2,035	768
9月		8,355	2,126	33,735	9,522	13,043	35,789	2,565	863
10月		8,140	2,484	34,386	9,888	14,482	37,586	2,673	927
11月		5,783	1,760	32,541	9,649	12,013	36,990	2,303	836
12月		4,861	1,540	29,219	8,999	11,178	35,314	2,023	750
前月比(%)		▲ 15.9	▲ 12.5	▲ 10.2	▲ 6.7	▲ 7.0	▲ 4.5	▲ 12.2	▲ 10.3
前年同月比(%)		4.3	9.4	▲ 1.7	4.0	14.9	4.6	▲ 5.7	▲ 12.6
安定所別 12月分	横浜	731	228	4,368	1,368	2,651	9,439	250	100
	戸塚	306	101	2,061	675	563	1,748	133	55
	川崎	371	138	1,920	604	964	2,897	172	67
	横須賀	215	81	1,555	582	319	1,006	103	42
	平塚	239	85	1,530	523	542	1,440	100	40
	小田原	153	55	877	316	407	1,496	81	38
	藤沢	443	120	2,710	786	1,224	3,235	207	68
	相模原	410	114	2,468	714	687	2,128	163	66
	厚木	301	103	1,862	586	662	2,254	142	53
	松田	154	56	953	314	179	613	66	16
	横浜南	199	75	1,078	348	219	636	57	22
	川崎北	486	143	3,023	863	840	2,904	189	64
	港北	367	100	2,683	744	1,444	4,251	128	41
	大和	249	81	1,259	364	477	1,267	102	40
	プラザ横浜	237	60	872	212	0	0	130	38

6. 産業別／規模別新規求人状況

平成26年12月

(単位:人、%)

規 模	項 目	一 般 (パートタイムを除く)				パートタイム					
		今 月	前年同月	前年同月比	前 月	前月比	今 月	前年同月	前年同月比	前 月	前月比
A, B	農, 林, 漁業 (01~04)	30	19	57.9	27	11.1	12	23	▲ 47.8	18	▲ 33.3
C	鉱業, 採石業, 砂利採取業 (05)	0	0	—	0	—	0	0	—	0	—
D	建設業 (06~08)	1,924	2,072	▲ 7.1	2,404	▲ 20.0	149	178	▲ 16.3	217	▲ 31.3
	06 総合工事業	968	1,052	▲ 8.0	1,420	▲ 31.8	78	104	▲ 25.0	109	▲ 28.4
E	製造業 (09~32)	1,608	1,414	13.7	1,562	2.9	718	791	▲ 9.2	1,025	▲ 30.0
	09 食料品製造業	142	122	16.4	156	▲ 9.0	213	243	▲ 12.3	359	▲ 40.7
	10 飲料・たばこ・飼料製造業	15	3	400.0	11	36.4	7	12	▲ 41.7	17	▲ 58.8
	11 繊維工業	3	7	▲ 57.1	6	▲ 50.0	23	27	▲ 14.8	8	187.5
	12 木材・木製品製造業(家具を除く)	6	2	200.0	4	50.0	5	1	400.0	2	150.0
	13 家具・装備品製造業	12	19	▲ 36.8	1	1100.0	2	4	▲ 50.0	3	▲ 33.3
	14 パルプ・紙・紙加工品製造業	44	26	69.2	56	▲ 21.4	22	64	▲ 65.6	31	▲ 29.0
	15 印刷・同関連業	49	21	133.3	45	8.9	21	16	31.3	26	▲ 19.2
	16 化学工業	254	243	4.5	105	141.9	142	109	30.3	296	▲ 52.0
	17 石油製品・石炭製品製造業	5	4	25.0	1	400.0	1	3	▲ 66.7	2	▲ 50.0
	18 プラスチック製品製造業(別掲を除く)	35	45	▲ 22.2	46	▲ 23.9	14	18	▲ 22.2	16	▲ 12.5
	19 ゴム製品製造業	9	8	12.5	19	▲ 52.6	7	3	133.3	5	40.0
	21 窯業・土石製品製造業	12	17	▲ 29.4	33	▲ 63.6	1	8	▲ 87.5	7	▲ 85.7
	22 鉄鋼業	10	19	▲ 47.4	19	▲ 47.4	2	2	0.0	3	▲ 33.3
	23 非鉄金属製造業	19	8	137.5	10	90.0	4	10	▲ 60.0	0	—
	24 金属製品製造業	210	167	25.7	156	34.6	43	42	2.4	38	13.2
	25 はん用機械器具製造業	109	116	▲ 6.0	178	▲ 38.8	22	36	▲ 38.9	18	22.2
	26 生産用機械器具製造業	69	46	50.0	114	▲ 39.5	15	6	150.0	17	▲ 11.8
	27 業務用機械器具製造業	65	48	35.4	47	38.3	16	13	23.1	16	0.0
	28 電子部品・デバイス・電子回路製造業	57	45	26.7	46	23.9	17	41	▲ 58.5	27	▲ 37.0
	29 電気機械器具製造業	102	129	▲ 20.9	155	▲ 34.2	55	42	31.0	72	▲ 23.6
	(293,294,301 民生用電気機器等)	67	70	▲ 4.3	37	81.1	15	14	7.1	13	15.4
	(296,297,302,303,28 電子機器等)	95	92	3.3	119	▲ 20.2	49	59	▲ 16.9	43	14.0
	30 情報通信機械器具製造業	63	76	▲ 17.1	60	5.0	19	15	26.7	8	137.5
	31 輸送用機械器具製造業	276	205	34.6	274	0.7	59	61	▲ 3.3	46	28.3
	(311 自動車・同附属品製造業)	214	168	27.4	190	12.6	59	56	5.4	44	34.1
	(273,274,275,323 精密機械器具等)	59	44	34.1	46	28.3	15	10	50.0	11	36.4
	20.32 その他の製造業	42	38	10.5	20	110.0	8	15	▲ 46.7	8	0.0
F	電気・ガス・熱供給・水道業 (33~36)	12	10	20.0	31	▲ 61.3	0	1	▲ 100.0	4	▲ 100.0
G	情報通信業 (37~41)	1,619	1,362	18.9	1,581	2.4	176	192	▲ 8.3	90	95.6
	39 情報サービス業	1,531	1,294	18.3	1,447	5.8	144	152	▲ 5.3	50	188.0
H	運輸業, 郵便業 (42~49)	1,314	1,222	7.5	1,750	▲ 24.9	430	373	15.3	510	▲ 15.7
I	卸売業, 小売業 (50~61)	1,283	1,363	▲ 5.9	1,547	▲ 17.1	1,405	971	44.7	1,648	▲ 14.7
	50~55 卸売業	333	411	▲ 19.0	450	▲ 26.0	326	231	41.1	206	58.3
	56~61 小売業	950	952	▲ 0.2	1,097	▲ 13.4	1,079	740	45.8	1,442	▲ 25.2
	56 各種商品小売業	34	82	▲ 58.5	45	▲ 24.4	131	185	▲ 29.2	184	▲ 28.8
J	金融業, 保険業 (62~67)	119	196	▲ 39.3	90	32.2	28	84	▲ 66.7	28	0.0
K	不動産業, 物品賃貸業 (68~70)	403	375	7.5	429	▲ 6.1	158	134	17.9	182	▲ 13.2
L	学術研究, 専門・技術サービス業 (71~74)	762	685	11.2	952	▲ 20.0	274	249	10.0	253	8.3
M	宿泊業, 飲食サービス業 (75~77)	1,804	1,547	16.6	841	114.5	744	594	25.3	964	▲ 22.8
	76 飲食店	1,608	1,377	16.8	619	159.8	520	430	20.9	733	▲ 29.1
N	生活関連サービス業, 娯楽業 (78~80)	427	585	▲ 27.0	499	▲ 14.4	533	662	▲ 19.5	649	▲ 17.9
O	教育, 学習支援業 (81,82)	221	228	▲ 3.1	235	▲ 6.0	345	255	35.3	326	5.8
P	医療, 福祉 (83~85)	4,362	3,779	15.4	4,328	0.8	4,475	3,796	17.9	3,983	12.4
	83 医療業	1,282	1,200	6.8	1,360	▲ 5.7	1,114	1,002	11.2	1,010	10.3
	85 社会保険・社会福祉・介護事業	3,069	2,577	19.1	2,963	3.6	3,348	2,788	20.1	2,965	12.9
Q	複合サービス事業 (86,87)	132	16	725.0	53	149.1	67	15	346.7	69	▲ 2.9
R	サービス業(他に分類されないもの)(88~96)	2,719	2,677	1.6	3,304	▲ 17.7	1,496	1,242	20.5	1,882	▲ 20.5
	91 職業紹介・労働者派遣業	1,262	1,131	11.6	1,504	▲ 16.1	264	165	60.0	284	▲ 7.0
	92 その他の事業サービス業	1,109	1,299	▲ 14.6	1,470	▲ 24.6	1,050	953	10.2	1,375	▲ 23.6
S, T	公務(他に分類されるものを除く)・その他(97,99)	263	89	195.5	124	112.1	168	172	▲ 2.3	165	1.8
	合 計	19,002	17,639	7.7	19,757	▲ 3.8	11,178	9,732	14.9	12,013	▲ 7.0
	29人以下	12,348	11,870	4.0	12,720	▲ 2.9	7,140	6,020	18.6	7,922	▲ 9.9
	30~99人	4,282	3,670	16.7	4,427	▲ 3.3	2,597	2,176	19.3	2,584	0.5
	100~299人	1,653	1,563	5.8	1,920	▲ 13.9	1,053	948	11.1	999	5.4
	300~499人	248	301	▲ 17.6	262	▲ 5.3	141	178	▲ 20.8	251	▲ 43.8
	500~999人	278	145	91.7	209	33.0	153	288	▲ 46.9	162	▲ 5.6
	1,000人以上	193	90	114.4	219	▲ 11.9	94	122	▲ 23.0	95	▲ 1.1

(注) 産業分類は、平成25年10月改定の「日本標準産業分類」に基づく。

7. 年齢別常用職業紹介状況（パートタイム含む）

（単位：人、％）

区分	常用（全数）														うち 常用的パートタイム				求人倍率	新就職規程率						
	月間有効求職者数		就職件数		月間有効求職者数		就職件数		月間有効求職者数		就職件数		月間有効求職者数		就職件数											
	前年比	うち新規	うち保険受給者	前年比	うち保険受給者	前年比	うち新規	うち保険受給者	前年比	うち新規	うち保険受給者	前年比	うち新規	うち保険受給者	前年比	うち保険受給者										
19才以下		1,463	▲ 4.8	332	▲ 12.3	33	▲ 10.3	78	▲ 5.8	1	▲ 6.3	23.5		280	▲ 1.6	74	▲ 9.5	3	▲ 4.0	23	1.1	0	▲ 8.0	30.8		
20～24才		8,323	▲ 11.2	2,122	▲ 11.7	2,084	▲ 12.5	411	▲ 14.7	68	▲ 10.5	19.4		995	▲ 7.0	224	▲ 6.4	321	▲ 9.9	68	▲ 11.8	8	▲ 14.4	30.2		
25～29才		14,227	▲ 10.3	3,229	▲ 10.5	6,792	▲ 10.9	608	▲ 11.2	177	▲ 10.6	18.8		2,548	▲ 10.2	537	▲ 10.2	1,356	▲ 13.4	124	▲ 9.4	30	▲ 13.4	23.1		
30～34才		13,847	▲ 10.4	3,042	▲ 10.6	7,022	▲ 10.2	589	▲ 11.6	168	▲ 10.3	19.4		3,219	▲ 7.9	679	▲ 9.8	1,682	▲ 8.5	168	▲ 10.1	33	▲ 14.9	24.8		
35～39才		14,429	▲ 12.3	3,199	▲ 12.3	6,643	▲ 11.5	698	▲ 8.9	183	▲ 9.4	21.8		3,525	▲ 9.0	801	▲ 8.3	1,427	▲ 8.0	232	▲ 5.4	37	▲ 5.2	29.0		
40～44才		15,023	▲ 6.4	3,359	▲ 6.7	6,203	▲ 5.7	793	▲ 0.6	193	▲ 1.9	23.6		3,743	▲ 3.6	880	▲ 7.8	1,145	▲ 3.6	299	▲ 2.2	45	▲ 4.8	34.0		
45～49才		13,249	▲ 4.1	2,791	▲ 5.1	5,912	▲ 3.0	656	▲ 0.6	176	0.1	23.5		3,137	▲ 1.2	727	▲ 2.7	1,037	▲ 0.4	247	▲ 1.0	43	▲ 3.4	34.1		
50～54才		11,072	▲ 1.7	2,207	▲ 3.4	5,439	▲ 1.5	523	3.2	149	2.9	23.7		2,718	▲ 2.4	578	▲ 4.1	1,170	▲ 6.0	203	1.3	38	▲ 3.8	35.0		
55～59才		9,938	▲ 7.9	1,829	▲ 10.0	5,581	▲ 6.7	429	▲ 4.2	129	▲ 0.3	23.4		2,880	▲ 7.3	552	▲ 8.9	1,552	▲ 5.6	188	▲ 7.6	41	▲ 2.4	34.1		
60～64才		12,655	▲ 14.2	2,361	▲ 14.1	7,412	▲ 14.4	581	▲ 5.0	144	▲ 6.6	24.6		5,478	▲ 13.2	1,041	▲ 14.3	3,189	▲ 14.5	371	▲ 5.9	80	▲ 6.0	35.6		
65才以上		7,977	6.7	2,236	6.7	1,372	7.8	317	18.2	15	27.3	14.2		5,418	6.1	1,579	6.3	900	8.9	258	15.7	13	32.5	16.4		
計	79,254	11.4	122,203	▲ 8.0	26,707	▲ 8.3	54,492	▲ 8.4	5,683	▲ 4.9	1,403	▲ 5.0	0.65	21.3	28,301	12.2	33,940	▲ 5.5	7,671	▲ 8.1	2,181	▲ 2.9	369	▲ 4.7	0.83	28.4
45才以上		54,891	▲ 5.5	11,424	▲ 5.6	25,715	▲ 6.6	2,506	0.5	613	▲ 0.5	21.9		19,631	▲ 4.2	4,476	▲ 3.9	7,848	▲ 7.5	1,267	▲ 0.3	215	▲ 2.7	28.3		
55才以上		30,569	▲ 7.4	6,427	▲ 6.5	14,364	▲ 9.7	1,327	▲ 0.0	289	▲ 2.5	20.6		13,776	▲ 5.2	3,172	▲ 4.1	5,641	▲ 9.0	818	▲ 0.5	134	▲ 2.1	25.8		
19才以下		1,233	▲ 5.9	211	8.8	33	22.2	51	▲ 5.6	0	—	24.2		193	▲ 14.6	40	14.3	6	100.0	20	17.6	0	—	50.0		
20～24才		6,421	▲ 7.5	1,180	▲ 9.4	1,705	▲ 5.2	309	▲ 4.0	59	25.5	26.2		746	▲ 15.7	106	▲ 12.4	209	▲ 29.6	48	6.7	5	▲ 28.6	45.3		
25～29才		11,295	▲ 9.6	1,987	▲ 8.7	5,375	▲ 11.4	456	▲ 16.2	144	▲ 20.4	22.9		2,123	▲ 4.5	311	6.5	1,118	▲ 6.1	79	▲ 26.9	18	▲ 41.9	25.4		
30～34才		10,856	▲ 11.8	1,816	▲ 8.8	5,642	▲ 11.3	412	▲ 15.9	128	▲ 11.1	22.7		2,680	▲ 3.7	373	▲ 4.4	1,449	▲ 2.6	103	▲ 21.4	22	0.0	27.6		
35～39才		10,988	▲ 13.3	1,902	▲ 10.5	5,279	▲ 11.9	493	▲ 16.3	133	▲ 18.4	25.9		2,831	▲ 6.0	412	▲ 7.8	1,280	1.1	152	▲ 16.0	33	3.1	36.9		
40～44才		12,312	▲ 7.7	2,138	▲ 4.1	5,121	▲ 11.2	624	▲ 1.9	142	▲ 15.0	29.2		3,174	▲ 0.8	551	8.7	1,042	1.6	204	▲ 7.7	29	▲ 12.1	37.0		
45～49才		11,125	▲ 7.5	2,029	5.1	4,779	▲ 15.0	553	▲ 0.7	144	▲ 14.8	27.3		2,775	1.9	466	11.5	925	▲ 4.2	188	▲ 3.1	35	▲ 14.6	40.3		
50～54才		9,451	▲ 6.9	1,600	1.0	4,472	▲ 11.1	482	1.9	138	▲ 2.1	30.1		2,480	▲ 0.1	400	4.4	1,085	0.6	164	▲ 9.9	32	▲ 23.8	41.0		
55～59才		8,151	▲ 9.5	1,297	1.2	4,383	▲ 14.3	355	▲ 7.6	120	▲ 5.5	27.4		2,532	▲ 4.0	398	8.4	1,311	▲ 8.7	152	▲ 16.0	48	20.0	38.2		
60～64才		9,825	▲ 11.6	1,492	▲ 8.7	5,706	▲ 13.7	430	▲ 3.4	100	▲ 19.4	28.8		4,346	▲ 10.5	610	▲ 11.5	2,481	▲ 13.2	267	▲ 3.6	56	▲ 11.1	43.8		
65才以上		6,725	▲ 1.2	1,450	5.1	1,335	▲ 3.7	299	25.1	13	44.4	20.6		4,608	1.0	1,017	3.4	883	▲ 1.6	235	17.5	10	42.9	23.1		
計	83,647	4.8	171,102	▲ 9.1	43,830	▲ 11.9	4,464	▲ 5.7	1,121	▲ 11.9	0.85	26.1	29,082	2.4	28,488	▲ 3.7	4,684	1.1	11,789	▲ 5.7	1,612	▲ 7.2	288	▲ 9.4	10.2	34.4
45才以上		45,277	▲ 7.8	7,888	0.8	20,675	▲ 13.0	2,119	1.0	515	▲ 9.8	26.9		16,741	▲ 3.0	2,891	1.8	6,685	▲ 7.6	1,006	▲ 2.7	181	▲ 6.2	34.8		
55才以上		24,701	▲ 8.3	4,239	▲ 1.3	11,424	▲ 12.9	1,084	1.5	233	▲ 10.4	25.6		11,486	▲ 4.7	2,025	▲ 0.7	4,675	▲ 9.9	654	▲ 0.6	114	3.6	32.3		

（注）1. 保険受給者は雇用保険受給者。

2. 雇用対策法第10条により求人募集及び採用について年齢制限を行うことは原則禁止されているため、「月間有効求職者数」の年齢別内訳は非表示とさせていただきます。

3. 「前年比」については、「当月分」は前年同月比で、「25年度月平均」は前年度比（25年度計÷24年度計）で表示しております。

8. 一般職業紹介状況全数（新規学卒を除き、パートタイムを含む）「諸比率」

項目 年月		比率					
		新規 求人 倍率(倍)	有効 求人 倍率(倍)	就職率 (%)		充足率 (%)	
				新規	※雇用保険 受給者	新規	県外依存率
21年度月平均		0.68	0.39	19.5	15.3	25.4	15.0
22年度月平均		0.73	0.43	20.9	17.1	25.1	14.9
23年度月平均		0.81	0.50	21.8	16.8	23.3	18.2
24年度月平均		0.98	0.59	22.5	17.2	20.0	19.2
25年度月平均		1.18	0.72	23.5	18.3	17.2	19.6
平成25年12月		1.28	0.78	29.9	26.3	17.0	20.3
平成26年 1月		1.27	0.78	17.8	16.4	11.5	21.2
2月		1.24	0.78	23.7	19.9	15.3	18.6
3月		1.28	0.79	27.8	23.7	19.6	18.0
4月		1.26	0.79	19.1	10.9	18.0	18.4
5月		1.25	0.81	23.2	15.5	18.0	18.9
6月		1.35	0.83	26.5	21.8	17.6	20.1
7月		1.34	0.86	24.1	18.5	15.4	20.8
8月		1.33	0.86	23.1	20.0	13.8	21.2
9月		1.28	0.85	23.7	21.2	15.7	19.9
10月		1.35	0.85	23.6	17.6	14.7	20.7
11月		1.35	0.87	27.9	23.4	14.8	19.6
12月		1.42	0.89	29.1	24.3	14.5	21.5
安 定 所 別 12 月 分	横 浜	3.35	1.83	23.4	16.9	11.1	22.5
	戸 塚	1.42	0.74	28.3	19.2	12.9	10.9
	川 崎	2.03	1.12	30.2	28.6	17.2	34.1
	横須賀	1.01	0.49	34.6	25.0	21.3	6.9
	平 塚	1.36	0.71	32.0	32.4	16.6	10.5
	小田原	1.99	1.14	37.5	24.3	16.1	17.2
	藤 沢	1.58	0.83	30.7	26.9	15.4	6.8
	相模原	1.49	0.77	31.5	24.9	15.8	30.9
	厚 木	1.97	1.19	32.9	21.8	18.7	17.1
	松 田	0.84	0.53	29.1	25.8	21.6	1.7
	横浜南	0.92	0.49	29.4	31.4	24.2	7.6
	川崎北	1.17	0.59	27.5	21.7	15.5	37.6
	港 北	2.50	1.17	25.8	20.2	12.2	29.1
	大 和	1.43	0.85	29.0	26.4	16.4	15.7
	プラザ横浜	0.00	0.00	29.3	—	—	—

(注) 1. 局の月次の新規求人倍率及び有効求人倍率は季節調整値。
(年度、安定所別の新規求人倍率及び有効求人倍率は実数値)

季節調整法はセンサス局法Ⅱ(X-12-ARIMA)による。
なお、平成25年12月以前の数値は新季節指数により改訂されている。

2. 県外依存率は、パートタイムを除く。
3. ※欄は受給資格決定件数に対する割合。

9. ふるさとハローワーク取扱 職業紹介状況

項目		新規求職申込件数	紹介件数	就職件数
年 月		(件)	(件)	(件)
21年度月平均		931	2,163	209
22年度月平均		851	2,098	229
23年度月平均		517	1,884	231
24年度月平均		425	1,802	233
25年度月平均		421	1,655	236
26年度累計		3,643	13,133	2,089
前 月		282	1,161	235
平成26年12月		316	1,059	197
地域別	伊勢原	58	175	46
	茅ヶ崎	115	565	90
	秦野	143	319	61

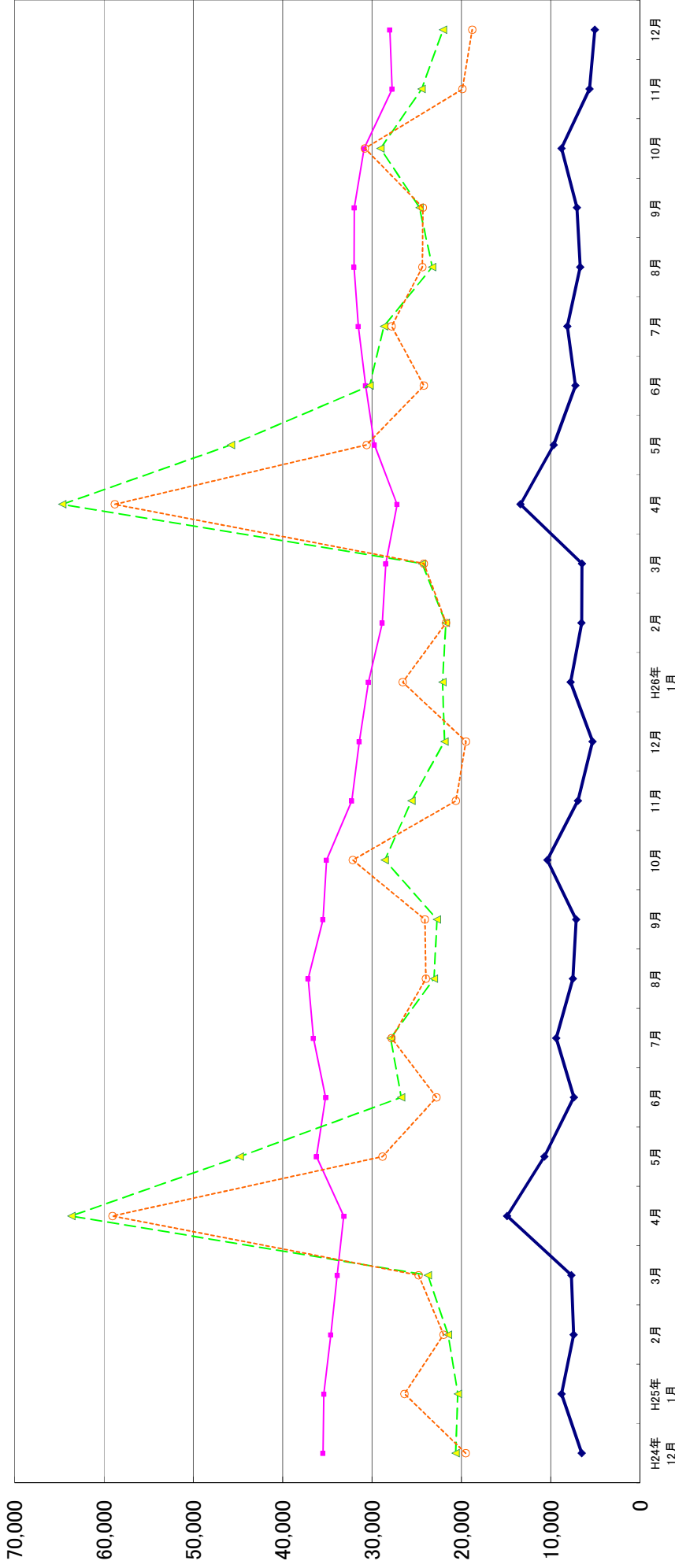
10. 神奈川県の新規求職者除去率の推移 (新規求職者を除きパートタイムを含む)

新規求人倍率												有効求人倍率												神奈川県労働局																				
西暦	和暦	1月	2月	3月	4月	5月	6月	7月	8月	9月	10月	11月	12月	年計	西暦	和暦	1月	2月	3月	4月	5月	6月	7月	8月	9月	10月	11月	12月	年計	西暦	和暦	1月	2月	3月	4月	5月	6月	7月	8月	9月	10月	11月	12月	年計
63年	38年	0.80	0.80	0.95	1.13	1.35	1.22	1.34	1.23	1.42	1.40	1.33	1.41	1.20	1.37	63年	38年	0.74	0.80	1.09	1.03	1.09	1.15	1.03	1.10	1.15	1.16	1.22	1.02	63年	38年	0.74	0.80	1.09	1.03	1.09	1.15	1.03	1.10	1.15	1.16	1.22	1.02	
64年	39年	1.55	1.52	1.71	1.74	1.78	1.87	1.53	1.55	1.73	1.50	1.64	1.40	1.63	1.51	64年	39年	1.42	1.40	1.44	1.55	1.61	1.75	1.65	1.58	1.52	1.53	1.47	1.54	64年	39年	1.42	1.40	1.44	1.55	1.61	1.75	1.65	1.58	1.52	1.53	1.47		
65年	40年	1.37	1.12	1.15	1.07	0.85	0.81	0.84	0.82	0.75	0.77	0.91	0.79	0.93	0.90	65年	40年	1.29	1.23	1.16	1.05	0.91	0.79	0.77	0.68	0.66	0.65	0.60	0.86	65年	40年	1.29	1.23	1.16	1.05	0.91	0.79	0.77	0.68	0.66	0.65	0.60		
66年	41年	1.01	1.01	1.20	1.11	1.34	1.29	1.44	1.85	1.49	1.73	1.58	2.20	1.42	1.64	66年	41年	0.68	0.71	0.89	0.86	0.98	1.04	1.15	1.45	1.36	1.48	1.50	1.67	66年	41年	0.68	0.71	0.89	0.86	0.98	1.04	1.15	1.45	1.36	1.48	1.50		
67年	42年	1.93	2.01	1.93	2.23	1.99	1.93	2.30	2.38	2.48	2.48	2.92	2.04	2.14	2.23	67年	42年	1.70	1.74	1.75	1.88	1.83	1.89	2.08	2.27	2.38	2.41	2.52	2.24	67年	42年	1.70	1.74	1.75	1.88	1.83	1.89	2.08	2.27	2.38	2.41	2.52		
68年	43年	2.16	2.25	1.98	1.82	2.52	2.46	2.22	2.68	2.19	2.30	2.32	2.25	2.28	2.32	68年	43年	2.31	2.23	2.23	2.02	2.35	2.41	2.33	2.43	2.41	2.42	2.60	2.71	2.07	68年	43年	2.31	2.23	2.23	2.02	2.35	2.41	2.33	2.43	2.41	2.42	2.60	
69年	44年	2.30	2.39	2.61	2.87	2.63	3.19	2.89	3.47	3.04	3.14	3.26	3.52	2.89	3.16	69年	44年	2.71	2.80	2.79	2.83	2.97	3.13	3.20	3.37	3.40	3.48	3.58	3.14	69年	44年	2.71	2.80	2.79	2.83	2.97	3.13	3.20	3.37	3.40	3.48	3.58		
70年	45年	3.39	3.60	3.53	2.86	2.82	3.07	2.48	2.51	3.07	2.66	2.75	2.64	2.87	2.52	70年	45年	3.71	3.74	3.69	3.41	3.24	3.30	3.04	2.84	2.93	2.84	2.79	2.85	3.17	70年	45年	3.71	3.74	3.69	3.41	3.24	3.30	3.04	2.84	2.93	2.84	2.79	
71年	46年	2.28	2.08	2.01	2.14	2.28	1.76	2.12	1.70	1.84	1.74	1.64	1.72	1.91	1.91	71年	46年	2.64	2.64	2.64	2.30	2.25	2.31	2.09	2.14	1.95	1.88	1.80	1.79	2.10	71年	46年	2.64	2.64	2.64	2.30	2.25	2.31	2.09	2.14	1.95	1.88	1.80	
72年	47年	2.00	2.29	2.17	2.17	1.94	2.33	2.41	2.34	2.16	2.88	2.81	3.42	2.28	2.62	72年	47年	1.80	1.93	1.99	2.05	1.95	2.07	2.24	2.18	2.24	2.33	2.41	2.64	2.15	72年	47年	1.80	1.93	1.99	2.05	1.95	2.07	2.24	2.18	2.24	2.33	2.41	
73年	48年	3.24	4.25	2.86	3.61	4.06	3.70	3.74	3.88	3.70	3.91	4.76	2.95	3.65	3.61	73年	48年	2.88	3.37	3.08	3.18	3.43	3.56	3.57	3.77	3.49	3.65	3.42	3.40	73年	48年	2.88	3.37	3.08	3.18	3.43	3.56	3.57	3.77	3.49	3.65	3.42		
74年	49年	3.36	3.07	2.88	2.56	2.50	2.25	2.05	2.00	1.84	1.52	1.39	1.19	2.21	1.69	74年	49年	3.17	3.02	2.91	2.72	2.69	2.28	2.01	1.91	1.84	1.69	1.54	1.42	2.23	74年	49年	3.17	3.02	2.91	2.72	2.69	2.28	2.01	1.91	1.84	1.69	1.54	
75年	50年	1.16	1.15	1.29	1.23	1.14	1.18	1.24	1.01	1.19	1.14	1.16	1.19	1.15	1.19	75年	50年	1.19	1.07	1.02	0.92	0.84	0.79	0.76	0.70	0.68	0.67	0.64	0.65	0.81	75年	50年	1.19	1.07	1.02	0.92	0.84	0.79	0.76	0.70	0.68	0.67	0.64	
76年	51年	1.23	1.35	1.36	1.41	1.43	1.39	1.39	1.34	1.24	1.41	1.43	1.35	1.33	1.33	76年	51年	0.70	0.72	0.75	0.79	0.78	0.79	0.80	0.80	0.77	0.78	0.79	0.76	0.77	76年	51年	0.70	0.72	0.75	0.79	0.78	0.79	0.80	0.80	0.77	0.78	0.79	
77年	52年	1.26	1.16	1.22	1.15	1.11	1.06	1.04	1.12	1.05	1.16	1.04	1.08	1.13	1.12	77年	52年	0.73	0.70	0.72	0.66	0.66	0.65	0.64	0.64	0.63	0.66	0.60	0.57	0.66	0.63	77年	52年	0.73	0.70	0.72	0.66	0.66	0.65	0.64	0.64	0.63	0.66	0.60
78年	53年	1.17	1.17	1.14	1.21	1.01	1.20	1.24	1.27	1.24	1.22	1.24	1.34	1.20	1.26	78年	53年	0.55	0.60	0.61	0.63	0.61	0.62	0.64	0.63	0.68	0.69	0.67	0.68	0.65	0.68	78年	53年	0.55	0.60	0.61	0.63	0.61	0.62	0.64	0.63	0.68	0.69	0.67
79年	54年	1.37	1.40	1.43	1.37	1.39	1.46	1.43	1.38	1.55	1.51	1.58	1.55	1.44	1.52	79年	54年	0.70	0.72	0.74	0.73	0.75	0.76	0.77	0.80	0.83	0.84	0.86	0.85	0.78	0.83	79年	54年	0.70	0.72	0.74	0.73	0.75	0.76	0.77	0.80	0.83	0.84	0.86
80年	55年	1.62	1.55	1.89	1.59	1.64	1.54	1.61	1.42	1.42	1.55	1.34	1.28	1.55	1.42	80年	55年	0.90	0.90	0.92	0.99	1.02	1.01	0.99	0.92	0.88	0.89	0.86	0.85	0.85	0.85	80年	55年	0.90	0.90	0.92	0.99	1.02	1.01	0.99	0.92	0.88	0.89	0.86
81年	56年	1.29	1.24	1.14	1.31	1.32	1.36	1.36	1.47	1.35	1.33	1.36	1.26	1.32	1.29	81年	56年	0.89	0.83	0.77	0.74	0.75	0.82	0.86	0.94	0.92	0.88	0.89	0.91	0.85	0.85	81年	56年	0.89	0.83	0.77	0.74	0.75	0.82	0.86	0.94	0.92	0.88	0.89
82年	57年	1.14	1.16	1.07	1.09	1.05	1.03	1.01	1.00	0.98	0.98	0.98	0.99	1.04	1.00	82年	57年	0.86	0.84	0.77	0.79	0.75	0.73	0.71	0.69	0.68	0.68	0.68	0.73	0.70	0.88	82年	57年	0.86	0.84	0.77	0.79	0.75	0.73	0.71	0.69	0.68	0.68	0.68
83年	58年	1.02	0.92	0.97	0.88	0.88	1.08	1.05	1.02	1.03	1.06	0.98	1.10	1.22	1.03	83年	58年	0.70	0.67	0.68	0.65	0.69	0.68	0.69	0.69	0.67	0.67	0.67	0.70	0.68	0.69	83年	58年	0.70	0.67	0.68	0.65	0.69	0.68	0.69	0.69	0.67	0.67	0.67
84年	59年	1.07	1.08	1.07	1.09	1.00	1.09	1.04	1.14	1.10	1.16	1.14	1.19	1.11	1.13	84年	59年	0.72	0.73	0.71	0.70	0.69	0.68	0.69	0.69	0.67	0.67	0.71	0.72	0.71	0.72	84年	59年	0.72	0.73	0.71	0.70	0.69	0.68	0.69	0.69	0.67	0.67	0.71
85年	60年	1.17	1.19	1.18	1.18	1.13	1.13	1.11	1.11	1.04	1.01	0.96	1.01	1.11	1.06	85年	60年	0.75	0.76	0.77	0.77	0.77	0.77	0.77	0.77	0.74	0.71	0.71	0.75	0.72	85年	60年	0.75	0.76	0.77	0.77	0.77	0.77	0.77	0.77	0.74	0.71	0.71	
86年	61年	1.02	0.95	1.01	0.91	0.88	0.89	0.90	0.86	0.93	0.95	0.96	0.89	0.92	0.94	86年	61年	0.70	0.66	0.66	0.63	0.61	0.57	0.58	0.57	0.57	0.58	0.59	0.58	0.61	0.59	86年	61年	0.70	0.66	0.66	0.63	0.61	0.57	0.58	0.57	0.57	0.58	0.59
87年	62年	0.97	1.10	1.09	1.16	1.22	1.23	1.29	1.36	1.45	1.53	1.65	1.73	1.29	1.48	87年	62年	0.60	0.61	0.62	0.64	0.69	0.69	0.74	0.71	0.81	0.86	0.88	0.96	0.73	0.83	87年	62年	0.60	0.61	0.62	0.64	0.69	0.69	0.74	0.71	0.81	0.86	0.88
88年	63年	0.77	1.77	1.99	1.78	1.93	2.09	2.15	2.08	2.29	2.12	2.30	2.31	2.01	2.15	88年	63年	0.98	1.01	0.95	1.09	1.16	1.20	1.22	1.23	1.30	1.32	1.33	1.18	1.26	88年	63年	0.98	1.01	0.95	1.09	1.16	1.20	1.22	1.23	1.30	1.32	1.33	
89年	元年	2.28	2.41	2.43	2.45	2.72	2.50	2.33	2.70	2.47	2.14	2.73	2.38	2.44	2.47	89年	元年	1.32	1.37	1.41	1.46	1.51	1.48	1.46	1.48	1.46	1.45	1.44	1.43	1.45	89年	元年	1.32	1.37	1.41	1.46	1.51	1.48	1.46	1.48	1.46	1.45	1.44	
90年	2年	2.44	2.67	2.25	2.55	2.34	2.62	2.62	2.42	2.51	2.62	2.64	2.40	2.50	2.52	90年	2年	1.37	1.48	1.44	1.49	1.44	1.45	1.54	1.53	1.52	1.50	1.51	1.48	1.50	90年	2年	1.37	1.48	1.44	1.49	1.44	1.45	1.54	1.53	1.52	1.50		
91年	3年	2.69	2.41	2.45	2.27	2.23	2.50	2.08	2.19	1.99	2.12	1.89	1.97	2.24	1.99	91年	3年	1.55	1.49	1.54	1.40	1.41	1.41	1.36	1.34	1.28	1.22	1.20	1.37	1.25	91年	3年	1.55	1.49	1.54	1.40	1.41	1.41	1.36	1.34	1.28	1.22	1.20	
92年	4年	1.73	1.62	1.58	1.54	1.45	1.44	1.44	1.37	1.29	1.32	1.17	1.12	1.19	1.40	92年	4年	1.11	1.07	1.00	0.94	0.92	0.90	0.88	0.84	0.81	0.77	0.73	0.72	0.88	0.78	92年	4年	1.11	1.07	1.00	0.94							

(単位:人)

11. 雇用保険の推移

神奈川県労働局



—◆— 受給資格決定件数
 —■— 受給者実人員
 -▲- 資格取得者数
 -○- 資格喪失者数

	H24年 12月	H25年 1月	2月	3月	4月	5月	6月	7月	8月	9月	10月	11月	12月	H26年 1月	2月	3月	4月	5月	6月	7月	8月	9月	10月	11月	12月
受給資格決定件数	6,539	8,782	7,426	7,677	14,881	10,702	7,400	9,381	7,529	7,143	10,369	6,945	5,307	7,774	6,544	6,506	13,373	9,665	7,243	8,149	6,706	7,065	8,780	5,659	5,056
受給者実人員	35,473	35,378	34,599	33,883	33,149	36,200	35,182	36,544	37,154	35,477	35,083	32,257	31,418	30,388	28,845	28,461	27,194	29,714	30,720	32,003	31,972	30,866	27,734	28,014	
資格取得者数	20,625	20,396	21,497	23,754	63,648	44,779	26,741	27,912	23,065	22,735	28,578	25,574	21,890	22,112	21,728	24,399	64,664	45,784	30,250	28,665	23,249	24,682	29,035	24,453	22,061
資格喪失者数	19,503	26,357	21,992	24,774	59,048	28,809	22,772	27,804	23,957	24,092	32,153	20,617	19,483	26,555	21,698	24,205	58,795	30,611	24,193	27,810	24,361	24,303	30,788	19,862	18,787