

神奈川県労働局発表  
平成26年9月30日(火)  
午前8時30分 解禁

## 労働市場速報について (平成26年8月分)

担	神奈川県労働局職業安定課 職業安定課長 原田 修吉 地方労働市場情報官 青木 利太
当	電話 045 (650) 2800

### 有効求人倍率(季節調整値)は0.86倍で前月と同じ

#### < 平成26年8月 神奈川県労働市場の概況 >

##### 1. 求人倍率の状況(数値は季節調整値)

有効求人倍率は、有効求人数が前月比0.1%増加、有効求職者数も前月比0.1%増加したことから、0.86倍で前月と同じ。【表2a】

新規求人倍率は、新規求人数が前月比0.6%減少、新規求職者数は前月比0.1%増加したため、1.33倍で前月から0.01ポイント低下した。【表2b】

※参考として、巻末に「神奈川県の季節調整済求人倍率の推移」を添付。

##### 2. 求人の状況(数値は原数値)

新規求人数は、前年同月比5.1%増加した。【表1】

主要産業では、製造業(前年同月比4.8%減)及び学術研究、専門・技術サービス業(同2.8%減)を除いて増加した。【表4】

また、有効求人数は、前年同月比10.0%増加した。【表1】

##### 3. 求職の状況(数値は原数値)

新規求職者数は、前年同月比9.0%減少した。【表1】

新規求職者(パートを除く常用)の動向を態様別に見ると、無業者(前年同月比5.3%減)、離職者(同14.3%減)、在職者(同4.2%減)と共に減少した。【表5】

離職者を離職理由別に見ると、定年到達者(前年同月比17.3%減)、事業主都合離職者(同19.4%減)、自己都合離職者(同11.7%減)で減少した。【表5】

また、有効求職者数も、前年同月比9.5%減少した。【表1】

##### 4. 就職の状況(数値は原数値)

公共職業安定所の紹介による就職件数は5,196件で、前年同月比8.2%減少した。【表3】

##### 5. 雇用保険受給者の状況

雇用保険受給者実人員は前年同月比13.9%減少、受給資格決定件数は前年同月比10.9%減少した。【表6】

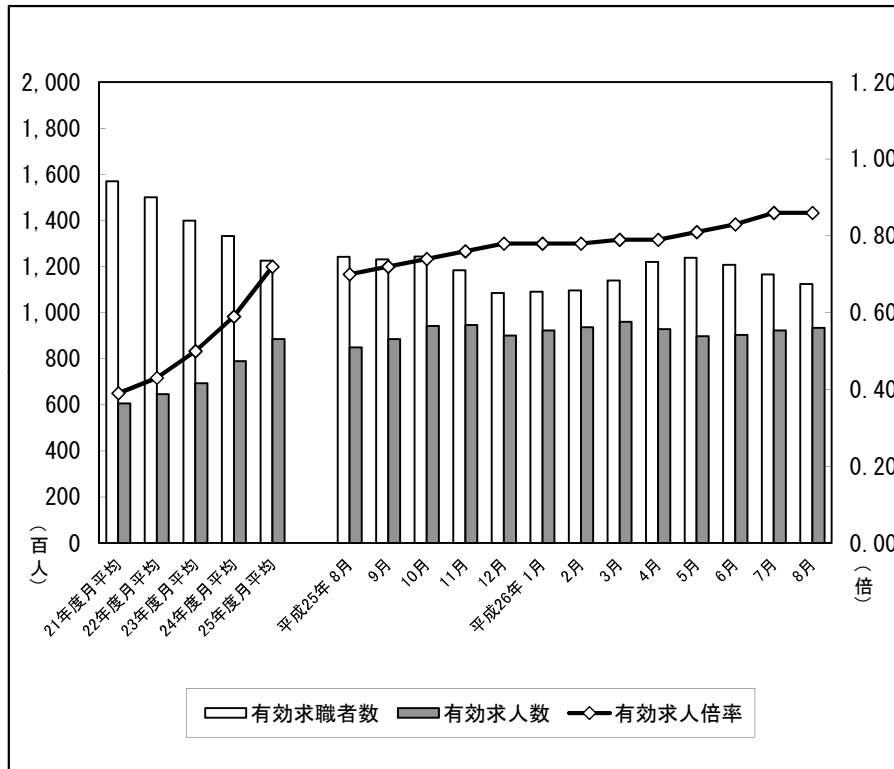
#### <用語の解説>

- 季節調整値** 景気の動きに直接関係なく、一年を周期として繰り返す季節的な要因による変動の影響を取り除いた値のこと。これによって月々の変化をより適正に評価することができる。(≠ 原数値：実際の数)
- 新規求人倍率** 新規求職者数に対する新規求人数の比率のこと。新規求職者1人あたりの新規求人数が何人であることを示したものの。
- 有効求人倍率** 有効求職者数に対する有効求人数の比率のこと。有効求職者1人あたりの有効求人数が何人であることを示したものの。
- 新規求人数** 当月中に新たに公共職業安定所に申し込まれた求人数(採用予定人員数)のこと。なお、求人の有効期限は、翌々月末までである。
- 有効求人数** 前月から繰り越された有効求人数と、当月の新規求人数との合計数のこと。正式名称は「月間有効求人数」。
- 新規求職者数** 当月中に新たに公共職業安定所に求職(仕事探し)の申し込みをした者(雇用保険受給手続きをした者を含む。)の数のこと。「新規求職申込件数」ともいう。
- 有効求職者数** 前月から繰り越された有効求職者数と、計上月の新規求職者数との合計数のこと。正式名称は「月間有効求職者数」。

平成26年8月

# 労働市場速報

神奈川県労働局



項目	今月分	前年同月比 (%)	備考
I 新規求職者数 (人)	22,515	▲ 9.0	
II 有効求職者数 (人)	112,465	▲ 9.5	前月から繰り越された有効求職者数と計上月の新規求職者数との合計
III 新規求人数 (人)	32,490	5.1	
IV 有効求人人数 (人)	93,385	10.0	前月から繰り越された有効求人人数と計上月の新規求人数との合計
V 紹介件数 (件)	42,934	▲ 18.7	
VI 就職件数 (件)	5,196	▲ 8.2	
VII 充足数 (人)	4,482	▲ 6.9	
VIII 就職率(VI ÷ I × 100) (%)	23.1	0.2	前年同月比はポイント
IX 充足率(VII ÷ III × 100) (%)	13.8	▲ 1.8	
新規求人倍率(III ÷ I) (倍)	1.44	0.19	前年同月比はポイント
季節調整値	1.33	-	
有効求人倍率(IV ÷ II) (倍)	0.83	0.15	
季節調整値	0.86	-	

(注) 1. 求人倍率の月別はパートタイムを含む季節調整値。  
 なお、平成25年12月以前の季節調整値は、平成26年1月分公表時に新季節指数により改訂されている。  
 2. ▲は減少

有効求職・有効求人・求人倍率(原数値&amp;季節調整値)

	有効求職者数 (人、%)				有効求人数 (人、%)				有効求人倍率 (倍、ポイント)			
	原数値	前年同月比	季節調整値	前月比	原数値	前年同月比	季節調整値	前月比	原数値	前年同月比	季節調整値	前月比
平成25年 4月	138,497	▲ 3.1	129,339	▲ 1.4	84,756	12.4	82,747	1.0	0.61	0.08	<b>0.64</b>	0.02
5月	138,754	▲ 3.8	128,589	▲ 0.04	80,662	10.0	83,776	1.2	0.58	0.07	<b>0.65</b>	0.01
6月	133,082	▲ 5.4	126,833	▲ 1.4	79,728	8.3	84,617	1.0	0.60	0.08	<b>0.67</b>	0.02
7月	129,073	▲ 5.9	124,749	▲ 1.6	82,310	10.4	85,324	0.8	0.64	0.10	<b>0.68</b>	0.01
8月	124,203	▲ 7.0	123,734	▲ 0.8	84,883	10.4	87,179	2.2	0.68	0.10	<b>0.70</b>	0.02
9月	123,131	▲ 6.7	123,889	0.1	88,538	13.8	89,257	2.4	0.72	0.13	<b>0.72</b>	0.02
10月	124,302	▲ 8.8	121,620	▲ 1.8	94,218	14.3	90,380	1.3	0.76	0.16	<b>0.74</b>	0.02
11月	118,444	▲ 10.4	120,508	▲ 0.9	94,664	14.2	91,078	0.8	0.80	0.17	<b>0.76</b>	0.02
12月	108,496	▲ 11.2	118,780	▲ 1.4	89,994	14.9	92,872	2.0	0.83	0.19	<b>0.78</b>	0.02
平成26年 1月	109,041	▲ 10.8	118,536	▲ 0.2	92,302	13.9	92,506	▲ 0.4	0.85	0.19	<b>0.78</b>	0.00
2月	109,614	▲ 12.0	116,301	▲ 1.9	93,683	12.2	91,291	▲ 1.3	0.85	0.18	<b>0.78</b>	0.00
3月	113,875	▲ 12.5	114,620	▲ 1.4	96,030	10.6	91,006	▲ 0.3	0.84	0.17	<b>0.79</b>	0.01
平成26年 4月	122,039	▲ 11.9	114,108	▲ 0.4	92,763	9.4	90,492	▲ 0.6	0.76	0.15	<b>0.79</b>	0.00
5月	123,774	▲ 10.8	115,385	1.1	89,740	11.3	93,411	3.2	0.73	0.15	<b>0.81</b>	0.02
6月	120,799	▲ 9.2	114,621	▲ 0.7	90,345	13.3	95,190	1.9	0.75	0.15	<b>0.83</b>	0.02
7月	116,593	▲ 9.7	112,726	▲ 1.7	92,327	12.2	96,385	1.3	0.79	0.15	<b>0.86</b>	0.03
8月	112,465	▲ 9.5	112,803	0.1	93,385	10.0	96,512	0.1	0.83	0.15	<b>0.86</b>	0.00
9月												
10月												
11月												
12月												
平成27年 1月												
2月												
3月												

(注) 1. 季節調整法はセンサス局法Ⅱ(X-12-ARIMA)による。なお、平成25年12月以前の季節調整値は、平成26年1月分公表時に新季節指数により改訂されている。

2. ▲は減少

新規求職・新規求人・求人倍率(原数値&季節調整値)

	新規求職者数 (人、%)						新規求人数 (人、%)				新規求人倍率 (倍、ポイント)			
	原数値		事業主都合離職者		季節調整値		原数値		季節調整値		原数値		季節調整値	
	前年同月比		前年同月比		前月比		前年同月比		前月比		前年同月比		前月比	
平成25年 4月	39,406	0.6	8,205	3.0	27,997	▲ 0.7	29,563	12.7	29,509	▲ 2.7	0.75	0.08	<b>1.05</b>	▲ 0.03
5月	30,807	▲ 6.9	5,093	▲ 7.8	28,205	0.7	28,266	6.0	29,709	0.7	0.92	0.11	<b>1.05</b>	0.00
6月	25,298	▲ 11.1	4,236	▲ 10.8	27,195	▲ 3.6	28,287	4.6	30,928	4.1	1.12	0.17	<b>1.14</b>	0.09
7月	27,718	▲ 4.1	5,233	▲ 5.7	27,358	0.6	31,583	15.9	31,006	0.3	1.14	0.20	<b>1.13</b>	▲ 0.01
8月	24,752	▲ 8.8	3,776	▲ 18.0	27,088	▲ 1.0	30,927	7.0	31,025	0.1	1.25	0.19	<b>1.15</b>	0.02
9月	26,252	▲ 6.0	3,688	▲ 11.7	27,839	2.8	31,650	16.2	32,224	3.9	1.21	0.23	<b>1.16</b>	0.01
10月	28,446	▲ 13.6	5,420	▲ 20.2	26,159	▲ 6.0	36,543	14.9	32,584	1.1	1.28	0.31	<b>1.25</b>	0.09
11月	22,608	▲ 11.5	3,520	▲ 30.4	26,732	2.2	32,270	8.6	31,592	▲ 3.0	1.43	0.27	<b>1.18</b>	▲ 0.07
12月	17,890	▲ 11.1	2,898	▲ 25.4	26,112	▲ 2.3	27,371	15.7	33,425	5.8	1.53	0.36	<b>1.28</b>	0.10
平成26年 1月	27,762	▲ 8.5	4,102	▲ 21.7	26,312	0.8	37,032	15.1	33,320	▲ 0.3	1.33	0.27	<b>1.27</b>	▲ 0.01
2月	24,216	▲ 12.7	3,282	▲ 24.8	24,677	▲ 6.2	32,811	4.5	30,664	▲ 8.0	1.35	0.22	<b>1.24</b>	▲ 0.03
3月	26,214	▲ 10.4	3,632	▲ 19.3	25,061	1.6	31,909	5.6	32,111	4.7	1.22	0.19	<b>1.28</b>	0.04
平成26年 4月	36,537	▲ 7.3	6,887	▲ 16.1	26,206	4.6	32,897	11.3	33,099	3.1	0.90	0.15	<b>1.26</b>	▲ 0.02
5月	28,033	▲ 9.0	4,148	▲ 18.6	26,456	1.0	31,104	10.0	33,195	0.3	1.11	0.19	<b>1.25</b>	▲ 0.01
6月	24,617	▲ 2.7	3,568	▲ 15.8	25,313	▲ 4.3	31,750	12.2	34,110	2.8	1.29	0.17	<b>1.35</b>	0.10
7月	25,557	▲ 7.8	4,152	▲ 20.7	25,750	1.7	34,664	9.8	34,485	1.1	1.36	0.22	<b>1.34</b>	▲ 0.01
8月	22,515	▲ 9.0	3,043	▲ 19.4	25,782	0.1	32,490	5.1	34,290	▲ 0.6	1.44	0.19	<b>1.33</b>	▲ 0.01
9月														
10月														
11月														
12月														
平成27年 1月														
2月														
3月														

(注) 1. 季節調整法はセンサス局法Ⅱ(X-12-ARIMA)による。なお、平成25年12月以前の季節調整値は、平成26年1月分公表時に新季節指数により改訂されている。  
 2. 「新規求職者数」のうち、事業主都合離職者はパートタイムを除く常用。  
 3. ▲は減少

表3

神奈川県労働局

## 一般職業紹介状況（新規学卒を除き、パートタイムを含む）

項目 年月	新規求職者数		有効求職者数		紹介件数		就職件数		就職率 (新規)(%)	新規求人数		有効求人数		充足数		充足率 (新規)(%)	求人倍率(倍)							
	前年比(%)		前年比(%)		前年比(%)		前年比(%)			前年比(%)		前年比(%)		前年比(%)			前年比(%)		神奈川県			全国		
																			実数		季節調整値		季節調整値	
																			新規	有効	新規	有効	新規	有効
21年度月平均	33,893	19.0	156,996	37.0	82,248	67.2	6,600	12.0	19.5	22,990	▲22.8	60,577	▲28.5	5,845	12.6	25.4	0.68	0.39	-	-	0.79	0.45		
22年度月平均	33,219	▲2.0	150,025	▲4.4	81,397	▲1.0	6,952	5.3	20.9	24,322	5.8	64,581	6.6	6,110	4.5	25.1	0.73	0.43	-	-	0.93	0.56		
23年度月平均	31,631	▲4.8	139,923	▲6.7	71,616	▲12.0	6,908	▲0.6	21.8	25,688	5.6	69,287	7.3	5,985	▲2.0	23.3	0.81	0.50	-	-	1.11	0.68		
24年度月平均	29,222	▲7.6	133,173	▲4.8	64,506	▲9.9	6,588	▲4.6	22.5	28,525	11.0	78,879	13.8	5,698	▲4.8	20.0	0.98	0.59	-	-	1.32	0.82		
平成25年4月	39,406	0.6	138,497	▲3.1	68,654	▲5.4	7,335	▲4.6	18.6	29,563	12.7	84,756	12.4	6,327	▲5.0	21.4	0.75	0.61	1.05	0.64	1.39	0.88		
5月	30,807	▲6.9	138,754	▲3.8	67,710	▲6.1	6,944	▲2.0	22.5	28,266	6.0	80,662	10.0	5,915	▲3.5	20.9	0.92	0.58	1.05	0.65	1.42	0.90		
6月	25,298	▲11.1	133,082	▲5.4	60,586	▲13.6	6,555	▲5.6	25.9	28,287	4.6	79,728	8.3	5,645	▲5.9	20.0	1.12	0.60	1.14	0.67	1.48	0.92		
7月	27,718	▲4.1	129,073	▲5.9	60,676	▲8.0	6,712	▲2.2	24.2	31,583	15.9	82,310	10.4	5,664	▲3.3	17.9	1.14	0.64	1.13	0.68	1.46	0.94		
8月	24,752	▲8.8	124,203	▲7.0	52,839	▲13.8	5,663	▲7.8	22.9	30,927	7.0	84,883	10.4	4,816	▲9.7	15.6	1.25	0.68	1.15	0.70	1.48	0.95		
9月	26,252	▲6.0	123,131	▲6.7	56,150	▲9.1	6,209	▲3.0	23.7	31,650	16.2	88,538	13.8	5,480	▲2.3	17.3	1.21	0.72	1.16	0.72	1.51	0.96		
10月	28,446	▲13.6	124,302	▲8.8	58,066	▲14.4	6,842	▲3.1	24.1	36,543	14.9	94,218	14.3	5,888	▲4.0	16.1	1.28	0.76	1.25	0.74	1.57	0.98		
11月	22,608	▲11.5	118,444	▲10.4	51,098	▲15.3	5,947	▲6.3	26.3	32,270	8.6	94,664	14.2	5,204	▲4.9	16.1	1.43	0.80	1.18	0.76	1.55	1.01		
12月	17,890	▲11.1	108,496	▲11.2	38,765	▲15.1	5,345	▲2.7	29.9	27,371	15.7	89,994	14.9	4,643	▲0.6	17.0	1.53	0.83	1.28	0.78	1.61	1.03		
平成26年1月	27,762	▲8.5	109,041	▲10.8	50,908	▲15.4	4,947	▲4.8	17.8	37,032	15.1	92,302	13.9	4,277	▲3.3	11.5	1.33	0.85	1.27	0.78	1.63	1.04		
2月	24,216	▲12.7	109,614	▲12.0	52,820	▲18.9	5,751	▲6.7	23.7	32,811	4.5	93,683	12.2	5,029	▲5.6	15.3	1.35	0.85	1.24	0.78	1.67	1.05		
3月	26,214	▲10.4	113,875	▲12.5	57,335	▲19.4	7,279	▲5.2	27.8	31,909	5.6	96,030	10.6	6,260	▲7.3	19.6	1.22	0.84	1.28	0.79	1.66	1.07		
25年度合計	321,369	▲8.4	1,470,512	▲8.0	675,607	▲12.7	75,529	▲4.5	23.5	378,212	10.5	1,061,768	12.2	65,148	▲4.7	17.2	1.18	0.72	-	-	1.53	0.97		
25年度月平均	26,781	-	122,543	-	56,301	-	6,294	-	-	31,518	-	88,481	-	5,429	-	-	-	-	-	-	-	-		
平成26年4月	36,537	▲7.3	122,039	▲11.9	58,025	▲15.5	6,985	▲4.8	19.1	32,897	11.3	92,763	9.4	5,929	▲6.3	18.0	0.90	0.76	1.26	0.79	1.64	1.08		
5月	28,033	▲9.0	123,774	▲10.8	54,055	▲20.2	6,500	▲6.4	23.2	31,104	10.0	89,740	11.3	5,588	▲5.5	18.0	1.11	0.73	1.25	0.81	1.64	1.09		
6月	24,617	▲2.7	120,799	▲9.2	50,011	▲17.5	6,520	▲0.5	26.5	31,750	12.2	90,345	13.3	5,592	▲0.9	17.6	1.29	0.75	1.35	0.83	1.67	1.10		
7月	25,557	▲7.8	116,593	▲9.7	49,290	▲18.8	6,157	▲8.3	24.1	34,664	9.8	92,327	12.2	5,350	▲5.5	15.4	1.36	0.79	1.34	0.86	1.66	1.10		
8月	22,515	▲9.0	112,465	▲9.5	42,934	▲18.7	5,196	▲8.2	23.1	32,490	5.1	93,385	10.0	4,482	▲6.9	13.8	1.44	0.83	1.33	0.86	1.62	1.10		
9月																								
10月																								
11月																								
12月																								
平成27年1月																								
2月																								
3月																								
26年度合計	137,259	-	595,670	-	254,315	-	31,358	-	-	162,905	-	458,560	-	26,941	-	-	-	-	-	-	-	-		
26年度月平均	27,452	-	119,134	-	50,863	-	6,272	-	-	32,581	-	91,712	-	5,388	-	-	-	-	-	-	-	-		
前年同期比(%)	▲7.2	-	▲10.2	-	▲18.1	-	▲5.6	-	-	9.6	-	11.2	-	▲5.0	-	-	-	-	-	-	-	-		

(注) 1. 季節調整法はセンサス局法Ⅱ(X-12-ARIMA)による。なお、平成25年12月以前の月別の季節調整値は、平成26年1月分公表時に新季節指数により改訂されている。

2. 「全国」の求人倍率の「月平均」及び「年度計」については実数値。

3. ▲は減少

# 新規求人の主要産業別状況（パートタイムを含む）

表4

神奈川県労働局

(単位:人、%)

項目 年月	産業計		第2次産業			第3次産業														
			D 建設業		E 製造業		G 情報通信業		H 運輸業、郵便業		I 卸売業、小売業		L 学術研究、専門・技術サービス業		M 宿泊業、飲食サービス業		P 医療、福祉		R サービス業	
	前年比	前年比	前年比	前年比	前年比	前年比	前年比	前年比	前年比	前年比	前年比	前年比	前年比	前年比	前年比	前年比	前年比	前年比	前年比	
21年度月平均	22,990	▲22.8	2,085	▲24.5	1,684	▲38.9	956	▲53.8	1,799	▲16.3	2,621	▲22.6	940	▲42.9	1,381	▲15.7	5,809	▲6.0	3,244	▲27.9
22年度月平均	24,322	5.8	2,094	0.5	2,072	23.0	1,119	17.1	1,835	2.0	2,748	4.8	929	▲1.2	1,279	▲7.4	6,258	7.7	3,421	5.4
23年度月平均	25,688	5.6	2,417	15.4	2,258	9.0	1,404	25.5	1,942	5.8	2,699	▲1.8	968	4.2	1,303	1.8	6,296	0.6	3,783	10.6
24年度月平均	28,525	11.0	2,691	11.4	2,144	▲5.1	1,679	19.5	2,058	6.0	2,875	6.5	1,053	8.8	1,752	34.5	7,418	17.8	4,138	9.4
平成25年 4月	29,563	12.7	2,823	▲3.0	2,117	7.1	1,581	2.3	2,527	23.0	3,068	21.1	1,191	14.6	1,755	24.1	7,574	17.9	4,328	17.1
5月	28,266	6.0	2,737	7.1	2,133	▲4.8	1,754	▲4.0	2,084	2.2	2,980	17.5	1,269	22.5	1,397	▲10.5	7,565	20.4	3,835	▲4.1
6月	28,287	4.6	2,428	▲3.5	2,337	9.8	1,574	▲8.5	1,810	▲7.2	2,442	▲15.1	1,031	▲9.0	2,561	93.9	7,251	5.8	4,086	▲3.7
7月	31,583	15.9	2,962	7.4	2,399	18.6	2,179	32.8	2,603	12.8	3,105	10.2	1,079	12.4	1,528	9.4	7,362	5.3	5,162	28.3
8月	30,927	7.0	2,694	4.1	2,578	10.2	1,822	▲0.4	2,047	4.1	3,257	22.5	1,289	25.6	1,438	▲47.0	7,668	9.2	4,904	22.9
9月	31,650	16.2	2,740	7.5	2,882	24.4	1,751	14.5	2,162	12.1	2,750	▲2.6	1,264	19.2	2,786	112.5	7,685	8.2	4,555	14.1
10月	36,543	14.9	3,400	12.3	3,344	37.6	1,737	0.9	2,916	23.2	3,921	15.4	1,332	12.9	1,754	10.9	9,165	6.3	5,631	23.0
11月	32,270	8.6	3,150	13.4	2,514	24.5	1,785	▲12.1	2,406	32.9	3,624	20.5	1,514	37.9	1,543	▲39.7	7,797	2.0	4,959	21.1
12月	27,371	15.7	2,250	3.7	2,205	41.3	1,554	11.2	1,595	3.8	2,334	19.3	934	15.3	2,141	85.7	7,575	4.7	3,919	10.7
平成26年 1月	37,032	15.1	3,359	8.4	2,913	37.7	1,625	▲3.4	2,788	2.5	3,356	2.7	1,417	17.2	1,811	2.5	9,689	10.9	6,054	36.2
2月	32,811	4.5	2,996	4.7	2,617	12.9	1,917	3.5	1,989	▲8.9	3,400	▲5.7	1,295	19.8	1,798	11.9	8,344	1.9	4,832	12.6
3月	31,909	5.6	2,601	4.9	2,822	25.0	1,720	25.6	2,191	19.4	2,790	▲7.4	1,064	5.9	2,468	▲6.4	7,901	▲0.2	5,129	7.7
25年度合計	378,212	10.5	34,140	5.7	30,861	20.0	20,999	4.2	27,118	9.8	37,027	7.3	14,679	16.2	22,980	9.3	95,576	7.4	57,394	15.6
25年度月平均	31,518	-	2,845	-	2,572	-	1,750	-	2,260	-	3,086	-	1,223	-	1,915	-	7,965	-	4,783	-
平成26年 4月	32,897	11.3	3,319	17.6	2,548	20.4	1,584	0.2	2,596	2.7	3,138	2.3	1,259	5.7	1,843	5.0	8,189	8.1	5,302	22.5
5月	31,104	10.0	2,977	8.8	2,162	1.4	1,979	12.8	2,139	2.6	3,345	12.2	1,293	1.9	1,651	18.2	7,707	1.9	4,602	20.0
6月	31,750	12.2	2,788	14.8	2,717	16.3	1,610	2.3	2,049	13.2	2,661	9.0	1,193	15.7	2,392	▲6.6	8,274	14.1	4,991	22.1
7月	34,664	9.8	3,289	11.0	2,653	10.6	1,528	▲29.9	2,397	▲7.9	3,501	12.8	1,274	18.1	1,982	29.7	8,864	20.4	5,924	14.8
8月	32,490	5.1	2,904	7.8	2,453	▲4.8	1,846	1.3	2,178	6.4	3,315	1.8	1,253	▲2.8	2,193	52.5	8,223	7.2	4,925	0.4
9月																				
10月																				
11月																				
12月																				
平成27年 1月																				
2月																				
3月																				
26年度合計	162,905	-	15,277	-	12,533	-	8,547	-	11,359	-	15,960	-	6,272	-	10,061	-	41,257	-	25,744	-
26年度月平均	32,581	-	3,055	-	2,507	-	1,709	-	2,272	-	3,192	-	1,254	-	2,012	-	8,251	-	5,149	-
前年同期比	9.6	-	12.0	-	8.4	-	▲4.1	-	2.6	-	7.5	-	7.0	-	15.9	-	10.3	-	15.4	-

(注) 1. 産業分類は、平成25年10月改定の「日本標準産業分類」に基づく。

2. ▲は減少

常用新規求職者の動向(態様別)

神奈川県労働局

(単位:人、%)

年月	新規求職者計 (パートを除く常用)		離職者		前職雇用者						在職者		無業者	
	前年比	前年比	前年比	前年比	定年到達者		事業主都合離職者		自己都合離職者		前年比	前年比	前年比	前年比
					前年比	前年比	前年比	前年比	前年比	前年比				
21年度月平均	25,785	18.9	19,370	23.0	789	21.2	8,773	59.4	9,267	0.3	4,584	4.3	1,831	18.5
22年度月平均	24,665	▲4.3	17,359	▲10.4	693	▲12.2	6,859	▲21.8	9,273	0.1	4,949	8.0	2,357	28.7
23年度月平均	22,931	▲7.0	15,358	▲11.5	554	▲20.0	5,681	▲17.2	8,653	▲6.7	4,824	▲2.5	2,749	16.7
24年度月平均	20,984	▲8.5	14,086	▲8.3	480	▲13.4	5,201	▲8.4	8,039	▲7.1	4,689	▲2.8	2,209	▲19.7
平成25年 4月	27,093	▲0.4	19,674	▲0.6	1,046	9.4	8,205	3.0	10,078	▲3.5	4,604	5.6	2,815	▲7.7
5月	21,172	▲8.0	14,405	▲9.8	486	▲9.2	5,093	▲7.8	8,474	▲10.8	4,617	1.1	2,150	▲13.3
6月	17,991	▲11.0	11,700	▲12.5	274	▲36.9	4,236	▲10.8	6,890	▲11.5	4,441	▲3.7	1,850	▲17.0
7月	20,294	▲4.9	13,902	▲4.6	381	▲22.7	5,233	▲5.7	7,969	▲1.9	4,447	▲0.3	1,945	▲15.4
8月	17,967	▲8.9	11,608	▲11.4	330	▲19.7	3,776	▲18.0	7,236	▲6.1	4,592	▲1.4	1,767	▲10.7
9月	18,405	▲6.6	11,965	▲6.8	300	▲22.5	3,688	▲11.7	7,697	▲2.7	4,401	▲4.2	2,039	▲10.5
10月	20,372	▲14.5	14,204	▲15.4	433	▲24.4	5,420	▲20.2	8,026	▲11.1	4,372	▲9.1	1,796	▲18.9
11月	16,243	▲13.3	10,554	▲18.4	291	▲20.7	3,520	▲30.4	6,510	▲9.5	4,064	2.6	1,625	▲12.2
12月	13,196	▲11.7	8,409	▲15.8	233	▲24.1	2,898	▲25.4	5,072	▲8.3	3,503	▲0.7	1,284	▲10.5
平成26年 1月	19,911	▲9.5	12,530	▲13.0	396	▲13.0	4,102	▲21.7	7,761	▲6.8	5,468	▲1.6	1,913	▲6.7
2月	17,236	▲13.8	10,220	▲17.1	330	▲25.7	3,282	▲24.8	6,363	▲11.7	5,121	▲9.3	1,895	▲6.0
3月	18,550	▲12.0	11,138	▲13.9	318	▲19.9	3,632	▲19.3	6,945	▲10.0	5,251	▲4.8	2,161	▲17.8
25年度合計	228,430	▲9.3	150,309	▲11.1	4,818	▲16.3	53,085	▲14.9	89,021	▲7.7	54,881	▲2.5	23,240	▲12.3
25年度月平均	19,036	-	12,526	-	402	-	4,424	-	7,418	-	4,573	-	1,937	-
平成26年 4月	24,623	▲9.1	17,486	▲11.1	790	▲24.5	6,887	▲16.1	9,523	▲5.5	4,579	▲0.5	2,558	▲9.1
5月	18,782	▲11.3	12,551	▲12.9	388	▲20.2	4,148	▲18.6	7,762	▲8.4	4,296	▲7.0	1,935	▲10.0
6月	16,934	▲5.9	10,898	▲6.9	279	1.8	3,568	▲15.8	6,771	▲1.7	4,331	▲2.5	1,705	▲7.8
7月	18,316	▲9.7	12,038	▲13.4	361	▲5.2	4,152	▲20.7	7,268	▲8.8	4,428	▲0.4	1,850	▲4.9
8月	16,018	▲10.8	9,943	▲14.3	273	▲17.3	3,043	▲19.4	6,391	▲11.7	4,401	▲4.2	1,674	▲5.3
9月														
10月														
11月														
12月														
平成27年 1月														
2月														
3月														
26年度合計	94,673	-	62,916	-	2,091	-	21,798	-	37,715	-	22,035	-	9,722	-
26年度月平均	18,935	-	12,583	-	418	-	4,360	-	7,543	-	4,407	-	1,944	-
前年同期比	▲9.4	-	▲11.7	-	▲16.9	-	▲17.9	-	▲7.2	-	▲2.9	-	▲7.6	-
当月構成比	100%	-	62.1%	▲2.5P	1.7%	▲0.1P	19.0%	▲2.0P	39.9%	▲0.4P	27.5%	1.9P	10.5%	0.6P

(注) 1. 新規学卒者、臨時・季節及びパートタイムを除く。また、離職者には離職事由不明者分があり計が一致しない月がある。

2. 構成比は、最近月の新規求職者計に対する割合(%)で、前年比は前年差である。(Pはポイントの略)

3. ▲は減少

雇用保険給付・適用状況

(単位:人、%)

神奈川県労働局

項目 年月	離職票 交付枚数		基 本 手 当						月 末 現 在 被 保 険 者 数				月 末 現 在 適 用 事 業 所 数			
	短 期 特 例	受給資格 決定件数	前年比	受 給 者 実 人 員			初 回 受 給 者	支 給 金 額 (千 円)	資 格 取 得 者 数	資 格 喪 失 者 数	事 業 主 都 合	新 規 適 用 事 業 所 数	廃 止 脱 退 事 業 所 数			
				受給資格 決定件数	前年比	受給者 実人員								前年比	うち女子	
21年度月平均	16,313	208	12,523	18.6	53,769	58.0	24,702	11,449	7,580,737	1,826,041	25,920	25,536	4,531	96,196	※ 4,969	※ 3,865
22年度月平均	14,920	165	9,950	▲ 20.5	42,088	▲ 21.7	20,530	8,705	5,828,896	1,871,839	28,301	24,853	2,912	97,589	※ 4,696	※ 3,476
23年度月平均	15,554	147	9,596	▲ 3.6	37,379	▲ 11.2	19,148	8,169	5,084,626	1,915,306	27,825	26,072	2,511	99,031	※ 4,474	※ 2,996
24年度月平均	16,527	122	9,274	▲ 3.4	35,771	▲ 4.3	18,499	7,974	4,847,178	1,933,285	28,300	27,390	2,773	100,468	※ 4,720	※ 3,290
平成25年 4月	35,174	442	14,881	2.5	33,149	2.5	16,513	6,732	4,636,967	1,937,378	63,648	59,048	5,349	101,526	674	293
5月	16,300	117	10,702	▲ 9.5	36,200	3.8	18,582	11,596	4,992,181	1,951,672	44,779	28,809	2,395	101,863	522	203
6月	12,963	60	7,400	▲ 11.2	35,182	▲ 2.3	18,162	6,838	4,530,579	1,959,549	26,741	22,772	2,083	102,110	435	186
7月	16,321	60	9,381	2.5	36,544	▲ 0.7	19,005	7,551	5,211,864	1,960,960	27,912	27,804	3,117	102,325	444	227
8月	14,305	140	7,529	▲ 14.6	37,154	▲ 4.5	19,732	8,651	5,048,917	1,965,566	23,065	23,957	1,525	102,514	362	177
9月	13,763	35	7,143	▲ 8.6	35,477	▲ 4.3	18,827	6,341	4,762,861	1,964,807	22,735	24,092	1,598	101,665	402	1,253
10月	18,334	46	10,369	▲ 11.5	35,083	▲ 5.1	18,588	7,098	5,036,094	1,964,091	28,578	32,153	3,408	101,932	431	178
11月	12,139	42	6,945	▲ 20.1	32,257	▲ 12.7	16,902	7,486	4,229,260	1,970,738	25,574	20,617	1,588	102,165	361	138
12月	11,306	218	5,307	▲ 18.8	31,418	▲ 11.4	16,326	5,563	3,945,664	1,980,187	21,890	19,483	1,929	102,349	313	133
平成26年 1月	16,068	25	7,774	▲ 11.5	30,388	▲ 14.1	15,905	5,761	4,688,391	1,976,179	22,112	26,555	2,138	102,544	353	169
2月	13,031	23	6,544	▲ 11.9	28,845	▲ 16.6	14,969	6,255	3,616,276	1,976,436	21,728	21,698	1,778	102,789	388	142
3月	14,495	72	6,506	▲ 15.3	28,461	▲ 16.0	14,776	5,627	3,747,582	1,982,158	24,399	24,205	1,814	102,894	354	248
25年度合計	194,199	1,280	100,481	▲ 9.7	400,158	▲ 6.8	208,287	85,499	54,446,636	—	353,161	331,193	28,722	—	5,039	3,347
25年度月平均	16,183	107	8,373	—	33,347	—	17,357	7,125	4,537,220	1,965,810	29,430	27,599	2,394	102,223	—	—
平成26年 4月	33,882	359	13,373	▲ 10.1	27,194	▲ 18.0	13,961	5,574	3,746,419	1,987,534	64,664	58,795	5,551	103,242	649	303
5月	16,361	129	9,665	▲ 9.7	29,714	▲ 17.9	15,811	10,290	3,975,254	2,003,331	45,784	30,611	2,619	103,592	513	172
6月	13,429	44	7,243	▲ 2.1	30,720	▲ 12.7	16,322	6,449	4,058,015	2,013,760	30,250	24,193	1,746	103,852	495	229
7月	15,784	54	8,149	▲ 13.1	31,537	▲ 13.7	17,193	6,982	4,464,501	2,011,690	28,665	27,810	1,786	104,141	497	217
8月	14,071	114	6,706	▲ 10.9	32,003	▲ 13.9	17,798	7,405	4,100,284	2,009,783	23,249	24,361	1,383	104,409	412	149
9月																
10月																
11月																
12月																
平成27年 1月																
2月																
3月																
26年度合計	93,527	700	45,136	—	151,168	—	81,085	36,700	20,344,473	—	192,612	165,770	13,085	—	2,566	1,070
26年度月平均	18,705	140	9,027	—	30,234	—	16,217	7,340	4,068,895	2,005,220	38,522	33,154	2,617	103,847	—	—
前年同月比(%)	▲ 1.6	▲ 18.6	▲ 10.9	—	▲ 13.9	—	▲ 9.8	▲ 14.4	▲ 18.8	2.2	0.8	1.7	▲ 9.3	1.8	13.8	▲ 15.8
前年同期比(%)	▲ 1.6	▲ 14.5	▲ 9.5	—	▲ 15.2	—	▲ 11.9	▲ 11.3	▲ 16.7	2.6	3.5	2.1	▲ 9.6	1.7	5.3	▲ 1.5

(注) 1. ※は、年度合計数。

2. ▲は減少



### 神奈川県の子節調整済求人倍率の推移（新規学卒者を除きパートタイムを含む）

#### 新規求人倍率

西暦	和暦	1月	2月	3月	4月	5月	6月	7月	8月	9月	10月	11月	12月	年計	年度計
63年	38年	0.80	1.05	0.95	1.13	1.35	1.22	1.34	1.23	1.42	1.40	1.33	1.41	1.20	1.37
64年	39年	1.55	1.52	1.71	1.74	1.78	1.87	1.53	1.55	1.73	1.50	1.64	1.40	1.63	1.51
65年	40年	1.37	1.12	1.15	1.07	0.85	0.81	0.84	0.82	0.75	0.77	0.91	0.79	0.93	0.90
66年	41年	1.01	1.04	1.20	1.11	1.34	1.29	1.44	1.85	1.49	1.73	1.58	2.20	1.42	1.64
67年	42年	1.93	2.01	1.93	2.23	1.99	1.93	2.30	2.38	2.48	2.48	2.92	2.04	2.14	2.23
68年	43年	2.16	2.25	1.98	1.82	2.52	2.46	2.22	2.68	2.19	2.30	2.32	2.25	2.28	2.32
69年	44年	2.30	2.39	2.61	2.87	2.63	3.19	2.89	3.47	3.04	3.14	3.26	3.52	2.89	3.16
70年	45年	3.39	3.60	3.53	2.86	2.82	3.07	2.48	2.51	3.07	2.66	2.75	2.64	2.87	2.52
71年	46年	2.28	2.08	2.01	2.14	2.28	1.76	2.12	1.70	1.84	1.74	1.64	1.72	1.91	1.91
72年	47年	2.00	2.29	2.17	2.17	1.94	2.33	2.41	2.34	2.16	2.89	2.81	3.42	2.28	2.62
73年	48年	3.24	4.25	2.86	3.61	4.06	3.70	3.74	3.88	3.70	3.91	4.76	2.95	3.65	3.61
74年	49年	3.36	3.07	2.88	2.56	2.50	2.25	2.05	2.00	1.84	1.52	1.39	1.19	2.21	1.69
75年	50年	1.16	1.15	1.29	1.23	1.14	1.18	1.24	1.01	1.19	1.14	1.16	1.19	1.15	1.19
76年	51年	1.23	1.35	1.36	1.41	1.43	1.39	1.39	1.34	1.24	1.41	1.43	1.35	1.35	1.33
77年	52年	1.26	1.16	1.22	1.15	1.11	1.06	1.04	1.12	1.05	1.16	1.04	1.08	1.13	1.12
78年	53年	1.17	1.17	1.14	1.21	1.01	1.20	1.24	1.27	1.24	1.22	1.24	1.34	1.20	1.26
79年	54年	1.37	1.40	1.43	1.37	1.39	1.46	1.43	1.38	1.55	1.51	1.58	1.55	1.44	1.52
80年	55年	1.62	1.55	1.89	1.59	1.64	1.54	1.61	1.42	1.42	1.55	1.34	1.28	1.55	1.42
81年	56年	1.29	1.24	1.14	1.31	1.32	1.36	1.36	1.47	1.35	1.33	1.36	1.26	1.32	1.29
82年	57年	1.14	1.16	1.07	1.09	1.05	1.03	1.01	1.00	0.98	0.99	0.98	0.99	1.04	1.00
83年	58年	1.02	0.92	0.97	0.98	1.08	1.05	1.02	1.03	1.06	0.98	1.10	1.22	1.03	1.06
84年	59年	1.07	1.08	1.07	1.09	1.00	1.09	1.09	1.14	1.10	1.16	1.14	1.19	1.11	1.13
85年	60年	1.17	1.19	1.18	1.18	1.13	1.13	1.11	1.11	1.04	1.01	0.96	1.01	1.11	1.06
86年	61年	1.02	0.95	1.01	0.91	0.88	0.89	0.90	0.86	0.93	0.95	0.96	0.89	0.92	0.94
87年	62年	0.97	1.10	1.09	1.16	1.22	1.23	1.29	1.36	1.45	1.53	1.65	1.73	1.29	1.48
88年	63年	1.77	1.77	1.99	1.78	1.93	2.09	2.15	2.08	2.29	2.12	2.30	2.31	2.01	2.15
89年	元年	2.28	2.41	2.43	2.45	2.72	2.50	2.33	2.70	2.47	2.14	2.73	2.38	2.44	2.47
90年	2年	2.44	2.67	2.25	2.55	2.34	2.62	2.62	2.42	2.51	2.62	2.64	2.40	2.50	2.52
91年	3年	2.69	2.41	2.45	2.27	2.23	2.50	2.08	2.19	1.99	2.12	1.89	1.97	2.24	1.99
92年	4年	1.73	1.62	1.58	1.54	1.45	1.44	1.37	1.29	1.32	1.17	1.12	1.19	1.40	1.25
93年	5年	1.13	1.08	1.05	0.98	1.00	0.89	0.89	0.89	0.80	0.79	0.83	0.79	0.92	0.85
94年	6年	0.79	0.82	0.78	0.78	0.77	0.79	0.80	0.78	0.84	0.74	0.78	0.73	0.78	0.78
95年	7年	0.72	0.85	0.75	0.73	0.74	0.71	0.72	0.76	0.76	0.79	0.77	0.83	0.76	0.79
96年	8年	0.85	0.86	0.92	0.90	0.91	0.92	0.95	0.89	0.88	1.00	0.95	0.94	0.91	0.93
97年	9年	0.92	0.96	0.97	1.00	1.01	1.05	0.97	0.96	0.98	0.96	0.97	0.88	0.96	0.93
98年	10年	0.86	0.86	0.76	0.79	0.74	0.72	0.73	0.73	0.70	0.68	0.68	0.69	0.75	0.71
99年	11年	0.69	0.67	0.69	0.66	0.68	0.64	0.66	0.72	0.76	0.71	0.75	0.80	0.70	0.74
00年	12年	0.84	0.83	0.85	0.89	0.90	1.07	0.99	0.95	1.06	1.11	1.06	1.08	0.96	1.03
01年	13年	1.13	1.11	1.03	1.09	1.07	1.08	1.04	0.99	0.91	0.89	0.89	0.84	1.00	0.95
02年	14年	0.84	0.88	0.91	0.85	0.92	0.93	0.89	0.89	0.91	0.93	0.90	0.98	0.90	0.93
03年	15年	0.98	0.96	1.05	1.06	1.06	1.07	1.07	1.05	1.12	1.14	1.20	1.19	1.07	1.13
04年	16年	1.26	1.12	1.26	1.31	1.17	1.20	1.21	1.32	1.35	1.45	1.48	1.44	1.29	1.36
05年	17年	1.46	1.54	1.48	1.55	1.57	1.55	1.60	1.61	1.60	1.64	1.67	1.71	1.58	1.63
06年	18年	1.71	1.75	1.67	1.62	1.73	1.70	1.58	1.62	1.56	1.46	1.48	1.49	1.61	1.54
07年	19年	1.39	1.43	1.45	1.47	1.47	1.47	1.36	1.47	1.42	1.37	1.42	1.44	1.43	1.42
08年	20年	1.43	1.37	1.36	1.37	1.31	1.25	1.21	1.18	1.13	1.02	1.02	0.96	1.22	1.05
09年	21年	0.86	0.76	0.75	0.68	0.66	0.67	0.68	0.66	0.65	0.67	0.66	0.67	0.70	0.68
10年	22年	0.69	0.72	0.72	0.74	0.72	0.69	0.68	0.71	0.73	0.73	0.72	0.72	0.71	0.73
11年	23年	0.74	0.79	0.80	0.73	0.76	0.76	0.78	0.79	0.83	0.84	0.84	0.87	0.79	0.81
12年	24年	0.87	0.88	0.89	0.95	0.94	0.96	0.95	0.98	0.91	0.94	1.01	0.96	0.93	0.98
13年	25年	1.01	1.02	1.08	1.05	1.05	1.14	1.13	1.15	1.16	1.25	1.18	1.28	1.12	1.18
14年	26年	1.27	1.24	1.28	1.26	1.25	1.35	1.34	1.33						

#### 有効求人倍率

西暦	和暦	1月	2月	3月	4月	5月	6月	7月	8月	9月	10月	11月	12月	年計	年度計
63年	38年	0.74	0.80	0.85	0.92	1.03	1.09	1.15	1.03	1.10	1.15	1.16	1.22	1.02	1.17
64年	39年	1.42	1.40	1.44	1.55	1.61	1.75	1.65	1.63	1.58	1.52	1.53	1.47	1.54	1.49
65年	40年	1.29	1.23	1.16	1.05	0.91	0.79	0.77	0.69	0.68	0.66	0.65	0.60	0.86	0.75
66年	41年	0.68	0.71	0.89	0.86	0.98	1.04	1.15	1.45	1.36	1.48	1.50	1.67	1.15	1.38
67年	42年	1.70	1.74	1.75	1.88	1.83	1.89	2.08	2.27	2.38	2.41	2.52	2.24	2.05	2.19
68年	43年	2.31	2.23	2.23	2.02	2.35	2.41	2.33	2.43	2.41	2.42	2.60	2.71	2.37	2.48
69年	44年	2.71	2.80	2.79	2.83	2.97	3.13	3.20	3.36	3.37	3.40	3.48	3.58	3.14	3.39
70年	45年	3.71	3.74	3.69	3.41	3.24	3.30	3.04	2.84	2.93	2.84	2.79	2.85	3.17	2.85
71年	46年	2.64	2.45	2.30	2.25	2.31	2.09	2.14	1.95	1.88	1.88	1.83	1.79	2.10	1.97
72年	47年	1.80	1.93	1.99	2.05	1.95	2.07	2.24	2.18	2.24	2.33	2.41	2.64	2.15	2.44
73年	48年	2.88	3.37	3.08	3.18	3.43	3.56	3.57	3.72	3.49	3.65	3.59	3.36	3.42	3.40
74年	49年	3.17	3.02	2.91	2.72	2.69	2.28	2.01	1.91	1.84	1.69	1.54	1.42	2.23	1.72
75年	50年	1.19	1.07	1.02	0.92	0.84	0.79	0.76	0.70	0.68	0.67	0.64	0.65	0.81	0.73
76年	51年	0.70	0.72	0.75	0.79	0.78	0.79	0.80	0.80	0.77	0.78	0.79	0.76	0.77	0.77
77年	52年	0.73	0.70	0.72	0.66	0.66	0.65	0.64	0.64	0.63	0.66	0.60	0.57	0.66	0.63
78年	53年	0.55	0.60	0.61	0.63	0.61	0.62	0.64	0.69	0.68	0.69	0.67	0.68	0.65	0.68
79年	54年	0.70	0.72	0.74	0.73	0.75	0.76	0.77	0.80	0.83	0.84	0.86	0.85	0.78	0.83
80年	55年	0.90	0.90	0.97	0.99	1.02	1.01	0.99	0.92	0.89	0.90	0.89	0.86	0.93	0.91
81年	56年	0.89	0.83	0.77	0.74	0.75	0.82	0.86	0.94	0.92	0.88	0.89	0.91	0.85	0.85
82年	57年	0.86	0.84	0.77	0.79	0.75	0.73	0.71	0.69	0.68	0.68	0.68	0.68	0.73	0.70
83年	58年	0.70	0.67	0.68	0.65	0.68	0.68	0.69	0.68	0.67	0.67	0.67	0.70	0.68	0.69
84年	59年	0.72	0.73	0.71	0.70	0.69	0.69	0.69	0.71	0.71	0.74	0.73	0.76	0.71	0.72
85年	60年	0.75	0.76	0.77	0.77	0.77	0.77	0.75	0.75	0.74	0.71	0.71	0.71	0.75	0.72
86年	61年	0.70	0.66	0.66	0.63	0.61	0.57	0.58	0.57	0.57	0.58	0.59	0.58	0.61	0.59
87年	62年	0.60	0.61	0.62	0.64	0.65	0.69	0.74	0.76	0.81	0.86	0.88	0.96	0.73	0.83
88年	63年	0.98	1.01	1.05	1.09	1.16	1.20	1.22	1.23	1.27	1.30	1.32	1.33	1.18	1.26
89年	元年	1.32	1.37	1.41	1.46	1.51	1.48	1.46	1.48	1.46	1.45	1.45	1.44	1.43	1.45
90年	2年	1.37	1.48	1.44	1.49	1.44	1.45	1.54	1.53	1.52	1.50	1.51	1.48	1.48	1.50
91年	3年	1.55	1.49	1.54	1.40	1.41	1.41	1.36	1.34	1.28	1.28	1.22	1.20	1.37	1.25</