

1. 一般職業紹介状況（新規学卒者を除き、パートタイムを含む）主要項目

年 月	平成26年 5月	前 月	前 月 比 (%,ポイント)	前年同月	前年同月比 (%,ポイント)	
全						
1	新規求職申込件数(件)	28,033	36,537	▲ 23.3	30,807	▲ 9.0
2	月間有効求職者数(人)	123,774	122,039	1.4	138,754	▲ 10.8
3	新規求人数(人)	31,104	32,897	▲ 5.5	28,266	10.0
4	月間有効求人数(人)	89,740	92,763	▲ 3.3	80,662	11.3
5	紹介件数(件)	54,055	58,025	▲ 6.8	67,710	▲ 20.2
6	就職件数(件)	6,500	6,985	▲ 6.9	6,944	▲ 6.4
7	充足数(人)	5,588	5,929	▲ 5.8	5,915	▲ 5.5
8	新規求人倍率(3/1)(倍)	1.11	0.90	0.21	0.92	0.19
	季節調整値(倍)	1.25	1.26	▲ 0.01	1.05	0.20
9	有効求人倍率(4/2)(倍)	0.73	0.76	▲ 0.03	0.58	0.15
	季節調整値(倍)	0.81	0.79	0.02	0.65	0.16
10	紹介率 (5/2×100)(%)	43.7	47.5	▲ 3.8	48.8	▲ 5.1
11	就職率 (6/1×100)(%)	23.2	19.1	4.1	22.5	0.7
12	充足率 (7/3×100)(%)	18.0	18.0	0.0	20.9	▲ 2.9

(注) 1. 季節調整法はセンサス局法Ⅱ(X-12-ARIMA)による。

なお、平成25年12月以前の季節調整値は、平成26年1月分公表時に新季節指数により改訂されている。

2. ▲は減少

2. 一般職業紹介状況全数

項目 年月	1. 新規求職申込件数 (件)		2. 月間有効求職者数 (人)		3. 紹介件数 (件)	
		うち 男子		うち 男子		うち 男子
21年度月平均	33,893	18,597	156,996	87,525	82,248	52,951
22年度月平均	33,219	17,658	150,025	81,792	81,397	52,067
23年度月平均	31,631	16,337	139,923	73,743	71,616	44,711
24年度月平均	29,222	14,951	133,173	69,404	64,506	38,993
25年度月平均	26,781	13,415	122,543	63,067	56,301	33,410
平成25年 5月	30,807	15,033	138,754	71,403	67,710	40,161
6月	25,298	12,522	133,082	68,226	60,586	35,758
7月	27,718	14,421	129,073	66,167	60,676	36,763
8月	24,752	12,433	124,203	63,554	52,839	31,837
9月	26,252	12,811	123,131	62,801	56,150	32,935
10月	28,446	14,474	124,302	63,463	58,066	34,284
11月	22,608	11,556	118,444	60,850	51,098	31,004
12月	17,890	9,501	108,496	56,807	38,765	24,195
平成26年 1月	27,762	13,874	109,041	56,746	50,908	29,882
2月	24,216	11,719	109,614	56,509	52,820	29,976
3月	26,214	12,972	113,875	58,376	57,335	33,015
4月	36,537	17,994	122,039	62,191	58,025	33,092
5月	28,033	13,370	123,774	62,536	54,055	30,653
前月比 (%)	▲ 23.3	▲ 25.7	1.4	0.6	▲ 6.8	▲ 7.4
前年同月比 (%)	▲ 9.0	▲ 11.1	▲ 10.8	▲ 12.4	▲ 20.2	▲ 23.7

安定所別 5月分	横浜	4,308	2,059	19,173	9,460	7,162	3,910
	戸塚	1,660	798	7,854	3,977	3,170	1,811
	川崎	2,041	1,019	8,799	4,514	3,872	2,217
	横須賀	1,273	602	5,762	3,042	2,354	1,276
	平塚	1,284	636	6,194	3,300	2,701	1,627
	小田原	772	364	3,529	1,874	1,438	888
	藤沢	2,630	1,198	11,370	5,492	4,767	2,589
	相模原	2,428	1,154	10,676	5,501	4,613	2,672
	厚木	1,463	748	7,071	3,765	2,505	1,516
	松田	908	467	3,994	2,160	1,386	809
	横浜南	981	496	4,313	2,217	1,756	986
	川崎北	2,844	1,272	13,051	6,277	5,503	3,152
	港北	2,338	1,047	11,122	5,478	4,219	2,364
	大和	1,462	749	5,495	2,899	2,782	1,694
	プラザ横浜	1,641	761	5,371	2,580	5,827	3,142

(新規学卒を除き、パートタイムを含む)

4. 就職件数 (件)			5. 新規 求人数 (人)	6. 月間有効 求人数 (人)	7. 充足数 (人)
うち 男子	うち雇用保険 受給者				
6,600	3,701	1,913	22,990	60,577	5,845
6,952	3,874	1,698	24,322	64,581	6,110
6,908	3,835	1,608	25,688	69,287	5,985
6,588	3,544	1,598	28,525	78,879	5,698
6,294	3,315	1,529	31,518	88,481	5,429
6,944	3,590	1,670	28,266	80,662	5,915
6,555	3,415	1,563	28,287	79,728	5,645
6,712	3,604	1,754	31,583	82,310	5,664
5,663	3,100	1,374	30,927	84,883	4,816
6,209	3,262	1,592	31,650	88,538	5,480
6,842	3,536	1,762	36,543	94,218	5,888
5,947	3,178	1,529	32,270	94,664	5,204
5,345	3,010	1,398	27,371	89,994	4,643
4,947	2,651	1,273	37,032	92,302	4,277
5,751	2,915	1,300	32,811	93,683	5,029
7,279	3,588	1,541	31,909	96,030	6,260
6,985	3,654	1,463	32,897	92,763	5,929
6,500	3,369	1,500	31,104	89,740	5,588
▲ 6.9	▲ 7.8	2.5	▲ 5.5	▲ 3.3	▲ 5.8
▲ 6.4	▲ 6.2	▲ 10.2	10.0	11.3	▲ 5.5

791	447	199	8,568	25,880	1,186
353	187	95	1,805	4,860	289
535	276	119	2,598	7,161	558
377	209	80	998	2,650	231
358	180	74	1,151	3,235	264
240	130	55	947	2,754	231
578	283	122	2,225	6,823	444
574	285	119	2,156	6,670	513
393	215	83	2,444	7,026	402
239	115	47	697	2,120	197
240	127	59	597	1,528	188
569	290	154	2,088	5,966	353
450	224	130	3,779	9,808	464
367	199	82	1,051	3,259	268
436	202	82	0	0	0

3. 一般職業紹介状況全数

項目 年月	1. 新規求職申込件数 (件)		2. 月間有効求職者数 (人)		3. 紹介件数 (件)	
		うち 男子		うち 男子		うち 男子
21年度月平均	25,793	16,330	122,978	78,746	64,661	45,560
22年度月平均	24,674	15,331	114,715	72,565	61,984	43,729
23年度月平均	22,970	13,949	103,985	64,172	54,143	37,435
24年度月平均	21,033	12,693	97,108	59,498	48,303	32,451
25年度月平均	19,077	11,257	88,460	53,410	41,534	27,505
平成25年 5月	21,205	12,529	99,209	60,046	49,502	33,213
6月	18,023	10,605	94,787	57,308	44,634	29,593
7月	20,336	12,262	93,189	56,349	45,216	30,436
8月	18,010	10,590	90,348	54,276	39,849	26,543
9月	18,446	10,864	89,082	53,561	40,993	27,337
10月	20,430	12,231	89,724	54,039	42,647	28,114
11月	16,275	9,777	85,374	51,669	37,822	25,303
12月	13,231	8,093	78,780	48,157	29,039	19,821
平成26年 1月	19,956	11,646	79,239	48,014	37,447	24,558
2月	17,272	9,829	79,518	47,707	38,811	24,521
3月	18,585	10,868	82,117	49,105	41,769	26,807
4月	24,813	14,227	86,459	51,419	42,549	27,043
5月	18,902	10,901	86,517	51,320	38,898	24,839
前月比 (%)	▲ 23.8	▲ 23.4	0.1	▲ 0.2	▲ 8.6	▲ 8.1
前年同月比 (%)	▲ 10.9	▲ 13.0	▲ 12.8	▲ 14.5	▲ 21.4	▲ 25.2

安 定 所 別 5 月 分	横 浜	2,942	1,672	13,490	7,681	5,012	3,063
	戸 塚	1,072	632	5,264	3,173	2,207	1,410
	川 崎	1,411	831	6,414	3,805	2,796	1,795
	横須賀	793	457	3,709	2,288	1,634	1,008
	平 塚	872	525	4,195	2,643	1,938	1,333
	小田原	502	286	2,395	1,484	1,002	702
	藤 沢	1,751	986	7,820	4,511	3,321	2,058
	相模原	1,608	945	7,530	4,600	3,365	2,200
	厚 木	962	598	4,850	3,058	1,842	1,275
	松 田	602	386	2,709	1,751	988	652
	横浜南	624	384	2,854	1,773	1,236	801
	川崎北	2,005	1,070	9,406	5,292	4,163	2,628
	港 北	1,557	863	7,810	4,556	2,995	1,924
	大 和	946	607	3,793	2,421	1,937	1,338
	フラスカ横浜	1,255	659	4,278	2,284	4,462	2,652

(新規学卒・パートタイムを除く)

	4. 就職件数 (件)		5. 新規 求人数 (人)	6. 月間有効 求人数 (人)	7. 他県への 就職件数 (人)	8. 充足数 (人)	9. 他県から の充足数 (人)
	うち 男子	うち雇用保険 受給者					
4,025	2,757	1,408	14,100	38,208	1,009	3,527	528
4,140	2,845	1,217	14,817	40,301	1,049	3,607	537
4,108	2,772	1,156	16,107	44,275	1,218	3,506	637
3,937	2,603	1,144	17,719	49,806	1,206	3,359	644
3,707	2,399	1,089	19,479	55,353	1,130	3,187	626
3,975	2,584	1,172	17,466	50,311	1,266	3,315	618
3,738	2,437	1,139	17,880	50,274	1,214	3,160	656
3,938	2,614	1,221	19,785	52,246	1,239	3,326	643
3,473	2,278	1,006	18,670	53,384	1,056	2,987	587
3,660	2,385	1,115	20,068	55,449	1,051	3,240	645
4,016	2,599	1,261	21,990	58,182	1,223	3,472	713
3,458	2,314	1,098	19,585	58,680	1,067	2,996	621
3,199	2,152	1,001	17,639	56,222	993	2,753	560
2,966	1,942	886	23,161	58,385	897	2,603	553
3,538	2,168	931	20,116	59,174	979	3,107	577
4,282	2,565	1,081	19,461	59,510	1,276	3,683	663
4,095	2,657	1,045	20,562	57,805	1,276	3,401	626
3,811	2,440	1,100	19,203	56,158	1,169	3,244	612
▲ 6.9	▲ 8.2	5.3	▲ 6.6	▲ 2.8	▲ 8.4	▲ 4.6	▲ 2.2
▲ 4.1	▲ 5.6	▲ 6.1	9.9	11.6	▲ 7.7	▲ 2.1	▲ 1.0

480	325	150	5,452	17,184	165	713	136
201	140	66	1,053	2,922	58	160	20
310	196	87	1,763	4,742	138	350	104
224	158	55	514	1,275	34	129	3
195	122	51	711	1,911	34	133	8
135	84	41	476	1,441	26	129	19
327	208	89	1,255	3,875	76	241	27
339	204	85	1,508	4,602	116	279	87
257	165	68	1,599	4,623	60	247	36
136	87	35	374	1,158	24	109	7
137	92	43	293	829	33	102	10
312	199	110	1,160	3,348	170	201	58
274	166	99	2,339	6,132	87	286	80
218	154	59	706	2,116	51	165	17
266	140	62	0	0	97	0	0

4. 中高年齢者の職業紹介状況

項目 年月	新規	求職申込件数(件)			月間	有効求職者数(人)			
		55～59歳	60～64歳	65歳以上		55～59歳	60～64歳	65歳以上	
21年度月平均	8,911	2,044	2,015	698	46,198	11,611	10,555	2,320	
22年度月平均	8,528	1,812	1,931	633	44,206	10,565	10,355	2,206	
23年度月平均	7,858	1,559	1,766	575	39,739	8,456	9,712	2,142	
24年度月平均	7,459	1,428	1,535	613	37,665	7,691	8,449	2,371	
25年度月平均	6,961	1,279	1,321	658	35,322	7,069	7,186	2,562	
平成25年 5月	7,553	1,412	1,458	767	39,204	7,854	8,287	3,315	
6月	6,427	1,210	1,152	505	37,813	7,604	7,894	3,120	
7月	7,446	1,432	1,390	599	37,137	7,531	7,765	2,449	
8月	6,387	1,189	1,203	526	35,890	7,342	7,401	2,263	
9月	6,452	1,148	1,150	542	35,334	7,145	7,164	2,307	
10月	7,751	1,409	1,375	709	35,920	7,176	7,111	2,387	
11月	5,829	1,086	1,053	535	34,059	6,814	6,618	2,372	
12月	4,979	916	946	397	31,907	6,384	6,262	2,245	
平成26年 1月	7,361	1,356	1,424	752	32,019	6,373	6,356	2,305	
2月	6,253	1,106	1,199	548	31,942	6,255	6,380	2,311	
3月	6,651	1,155	1,192	641	32,615	6,282	6,448	2,479	
4月	9,835	1,781	2,018	1,347	34,941	6,759	6,947	3,166	
5月	7,048	1,318	1,215	783	34,737	6,689	6,751	3,366	
前月比(%)	▲ 28.3	▲ 26.0	▲ 39.8	▲ 41.9	▲ 0.6	▲ 1.0	▲ 2.8	6.3	
前年同月比(%)	▲ 6.7	▲ 6.7	▲ 16.7	2.1	▲ 11.4	▲ 14.8	▲ 18.5	1.5	
安 定 所 別 5 月 分	横浜	1,106	203	192	141	5,396	1,060	1,083	595
	戸塚	423	73	83	61	2,227	396	473	278
	川崎	508	98	84	46	2,451	473	490	169
	横須賀	288	70	43	29	1,585	315	351	125
	平塚	316	58	53	33	1,624	323	336	157
	小田原	191	39	37	16	1,018	230	221	73
	藤沢	642	102	119	73	3,071	547	602	324
	相模原	553	103	76	58	2,878	527	483	286
	厚木	361	80	74	37	1,884	376	390	181
	松田	244	51	49	28	1,131	237	273	102
	横浜南	252	51	53	33	1,233	249	270	133
	川崎北	685	127	114	72	3,570	666	616	341
	港北	614	85	106	69	3,346	608	639	323
	大和	351	61	56	48	1,461	288	259	140
	プラザ横浜	514	117	76	39	1,862	394	265	139

(注) 中高年齢者とは 45歳以上。

(パートタイムを除く)

	紹介件数 (件)			就職件数 (件)			就職率 (%)	
	55～59歳	60～64歳	65歳以上	55～59歳	60～64歳	65歳以上		
23,179	5,442	2,910	513	1,235	293	230	49	13.9
23,317	5,177	3,059	516	1,283	292	232	50	15.0
20,572	4,541	2,793	442	1,279	269	238	44	16.3
19,174	4,034	2,475	516	1,318	264	237	52	17.7
17,590	3,726	2,205	603	1,335	259	229	64	19.2
20,411	4,338	2,712	711	1,354	278	237	64	17.9
18,504	3,935	2,249	595	1,301	277	232	73	20.2
18,923	4,056	2,177	535	1,370	264	240	58	18.4
17,178	3,636	2,035	536	1,259	230	225	44	19.7
17,586	3,575	2,211	520	1,330	274	232	51	20.6
18,194	3,873	2,184	623	1,487	276	248	69	19.2
16,320	3,529	1,972	517	1,296	262	219	58	22.2
12,925	2,889	1,521	407	1,160	225	187	48	23.3
16,044	3,309	1,961	555	1,067	193	156	60	14.5
17,323	3,737	2,552	740	1,392	263	230	92	22.3
17,995	3,683	2,237	724	1,620	281	302	101	24.4
17,717	3,766	2,097	854	1,422	283	226	70	14.5
16,593	3,570	1,966	739	1,417	260	236	78	20.1
▲ 6.3	▲ 5.2	▲ 6.2	▲ 13.5	▲ 0.4	▲ 8.1	4.4	11.4	5.6
▲ 18.7	▲ 17.7	▲ 27.5	3.9	4.7	▲ 6.5	▲ 0.4	21.9	2.2
2,227	520	296	104	208	43	37	14	18.8
923	168	118	48	76	9	19	6	18.0
1,128	221	120	45	106	27	19	2	20.9
689	141	86	31	80	16	15	8	27.8
683	162	75	36	68	13	17	3	21.5
431	117	78	35	53	11	7	2	27.7
1,429	314	114	50	106	15	9	4	16.5
1,290	263	124	33	108	22	8	3	19.5
694	176	69	24	101	17	18	1	28.0
350	94	37	5	41	6	9	1	16.8
528	115	109	33	45	10	10	2	17.9
1,890	371	217	106	137	23	23	10	20.0
1,433	284	201	46	100	17	12	7	16.3
769	199	92	53	87	16	18	7	24.8
2,129	425	230	90	101	15	15	8	19.6

5. パートタイム職業紹介状況

項目 年月		新規求職申込件数		月間有効求職者数		新規	月間有効	就職件数	
		(件)	うち 男子	(人)	うち 男子	求人数 (人)	求人数 (人)	(件)	うち 男子
21年度月平均		8,099	2,267	34,018	8,779	8,890	22,369	2,575	944
22年度月平均		8,545	2,327	35,309	9,227	9,505	24,279	2,812	1,030
23年度月平均		8,661	2,389	35,939	9,572	9,582	25,013	2,800	1,063
24年度月平均		8,189	2,257	36,065	9,906	10,806	29,073	2,651	942
25年度月平均		7,704	2,158	34,083	9,657	12,038	33,127	2,587	917
平成25年 5月		9,602	2,504	39,545	11,357	10,800	30,351	2,969	1,006
6月		7,275	1,917	38,295	10,918	10,407	29,454	2,817	978
7月		7,382	2,159	35,884	9,818	11,798	30,064	2,774	990
8月		6,742	1,843	33,855	9,278	12,257	31,499	2,190	822
9月		7,806	1,947	34,049	9,240	11,582	33,089	2,549	877
10月		8,016	2,243	34,578	9,424	14,553	36,036	2,826	937
11月		6,333	1,779	33,070	9,181	12,685	35,984	2,489	864
12月		4,659	1,408	29,716	8,650	9,732	33,772	2,146	858
平成26年 1月		7,806	2,228	29,802	8,732	13,871	33,917	1,981	709
2月		6,944	1,890	30,096	8,802	12,695	34,509	2,213	747
3月		7,629	2,104	31,758	9,271	12,448	36,520	2,997	1,023
4月		11,724	3,767	35,580	10,772	12,335	34,958	2,890	997
5月		9,131	2,469	37,257	11,216	11,901	33,582	2,689	929
前月比(%)		▲ 22.1	▲ 34.5	4.7	4.1	▲ 3.5	▲ 3.9	▲ 7.0	▲ 6.8
前年同月比(%)		▲ 4.9	▲ 1.4	▲ 5.8	▲ 1.2	10.2	10.6	▲ 9.4	▲ 7.7
安定所別 5月分	横浜	1,366	387	5,683	1,779	3,116	8,696	311	122
	戸塚	588	166	2,590	804	752	1,938	152	47
	川崎	630	188	2,385	709	835	2,419	225	80
	横須賀	480	145	2,053	754	484	1,375	153	51
	平塚	412	111	1,999	657	440	1,324	163	58
	小田原	270	78	1,134	390	471	1,313	105	46
	藤沢	879	212	3,550	981	970	2,948	251	75
	相模原	820	209	3,146	901	648	2,068	235	81
	厚木	501	150	2,221	707	845	2,403	136	50
	松田	306	81	1,285	409	323	962	103	28
	横浜南	357	112	1,459	444	304	699	103	35
	川崎北	839	202	3,645	985	928	2,618	257	91
	港北	781	184	3,312	922	1,440	3,676	176	58
	大和	516	142	1,702	478	345	1,143	149	45
	プラザ横浜	386	102	1,093	296	0	0	170	62

6. 産業別／規模別新規求人状況

平成26年 5月

(単位:人、%)

規 模	項 目	一 般 (パートタイムを除く)					パートタイム				
		今 月	前年同月	前年同月比	前 月	前月比	今 月	前年同月	前年同月比	前 月	前月比
A, B	農, 林, 漁業 (01~04)	23	9	155.6	27	▲ 14.8	26	18	44.4	42	▲ 38.1
C	鉱業, 採石業, 砂利採取業 (05)	0	0	—	0	—	0	0	—	0	—
D	建設業 (06~08)	2,797	2,553	9.6	3,087	▲ 9.4	180	184	▲ 2.2	232	▲ 22.4
	06 総合工事業	1,558	1,436	8.5	1,593	▲ 2.2	126	80	57.5	136	▲ 7.4
E	製造業 (09~32)	1,471	1,458	0.9	1,683	▲ 12.6	691	675	2.4	865	▲ 20.1
	09 食料品製造業	184	141	30.5	207	▲ 11.1	280	249	12.4	288	▲ 2.8
	10 飲料・たばこ・飼料製造業	6	13	▲ 53.8	10	▲ 40.0	19	1	1800.0	4	375.0
	11 繊維工業	13	11	18.2	10	30.0	5	16	▲ 68.8	15	▲ 66.7
	12 木材・木製品製造業(家具を除く)	2	3	▲ 33.3	5	▲ 60.0	6	1	500.0	2	200.0
	13 家具・装備品製造業	20	7	185.7	9	122.2	4	2	100.0	10	▲ 60.0
	14 パルプ・紙・紙加工品製造業	54	45	20.0	38	42.1	57	59	▲ 3.4	30	90.0
	15 印刷・同関連業	58	36	61.1	53	9.4	10	20	▲ 50.0	26	▲ 61.5
	16 化学工業	52	229	▲ 77.3	92	▲ 43.5	46	20	130.0	193	▲ 76.2
	17 石油製品・石炭製品製造業	9	1	800.0	2	350.0	0	0	—	0	—
	18 プラスチック製品製造業(別掲を除く)	44	40	10.0	47	▲ 6.4	22	4	450.0	42	▲ 47.6
	19 ゴム製品製造業	11	6	83.3	23	▲ 52.2	8	3	166.7	5	60.0
	21 窯業・土石製品製造業	21	15	40.0	48	▲ 56.3	2	0	—	4	▲ 50.0
	22 鉄鋼業	19	12	58.3	31	▲ 38.7	0	1	▲ 100.0	0	—
	23 非鉄金属製造業	20	11	81.8	11	81.8	4	5	▲ 20.0	5	▲ 20.0
	24 金属製品製造業	176	138	27.5	212	▲ 17.0	40	19	110.5	38	5.3
	25 はん用機械器具製造業	119	108	10.2	150	▲ 20.7	28	21	33.3	30	▲ 6.7
	26 生産用機械器具製造業	71	64	10.9	80	▲ 11.3	10	16	▲ 37.5	15	▲ 33.3
	27 業務用機械器具製造業	35	32	9.4	73	▲ 52.1	10	10	0.0	24	▲ 58.3
	28 電子部品・デバイス・電子回路製造業	36	45	▲ 20.0	42	▲ 14.3	9	21	▲ 57.1	25	▲ 64.0
	29 電気機械器具製造業	155	147	5.4	203	▲ 23.6	41	111	▲ 63.1	34	20.6
	(293,294,301 民生用電気機器等)	45	54	▲ 16.7	85	▲ 47.1	12	28	▲ 57.1	18	▲ 33.3
	(296,297,302,303,28 電子機器等)	103	106	▲ 2.8	102	1.0	22	79	▲ 72.2	41	▲ 46.3
	30 情報通信機械器具製造業	73	58	25.9	76	▲ 3.9	5	22	▲ 77.3	18	▲ 72.2
	31 輸送用機械器具製造業	259	238	8.8	237	9.3	60	38	57.9	49	22.4
	(311 自動車・同附属品製造業)	220	201	9.5	184	19.6	49	32	53.1	44	11.4
	(273,274,275,323 精密機械器具等)	31	24	29.2	57	▲ 45.6	9	11	▲ 18.2	17	▲ 47.1
	20.32 その他の製造業	34	58	▲ 41.4	24	41.7	25	36	▲ 30.6	8	212.5
F	電気・ガス・熱供給・水道業 (33~36)	20	16	25.0	41	▲ 51.2	0	4	▲ 100.0	14	▲ 100.0
G	情報通信業 (37~41)	1,775	1,608	10.4	1,502	18.2	204	146	39.7	82	148.8
	39 情報サービス業	1,641	1,532	7.1	1,414	16.1	175	121	44.6	50	250.0
H	運輸業, 郵便業 (42~49)	1,662	1,601	3.8	2,018	▲ 17.6	477	483	▲ 1.2	578	▲ 17.5
I	卸売業, 小売業 (50~61)	1,564	1,390	12.5	1,544	1.3	1,781	1,590	12.0	1,594	11.7
	50~55 卸売業	460	518	▲ 11.2	484	▲ 5.0	259	354	▲ 26.8	324	▲ 20.1
	56~61 小売業	1,104	872	26.6	1,060	4.2	1,522	1,236	23.1	1,270	19.8
	56 各種商品小売業	31	20	55.0	96	▲ 67.7	361	192	88.0	196	84.2
J	金融業, 保険業 (62~67)	81	136	▲ 40.4	125	▲ 35.2	29	30	▲ 3.3	51	▲ 43.1
K	不動産業, 物品賃貸業 (68~70)	570	391	45.8	449	26.9	206	185	11.4	196	5.1
L	学術研究, 専門・技術サービス業 (71~74)	1,010	958	5.4	842	20.0	283	311	▲ 9.0	417	▲ 32.1
M	宿泊業, 飲食サービス業 (75~77)	763	574	32.9	878	▲ 13.1	888	823	7.9	965	▲ 8.0
	76 飲食店	562	357	57.4	707	▲ 20.5	673	596	12.9	747	▲ 9.9
N	生活関連サービス業, 娯楽業 (78~80)	602	497	21.1	681	▲ 11.6	795	545	45.9	688	15.6
O	教育, 学習支援業 (81,82)	160	148	8.1	145	10.3	309	223	38.6	274	12.8
P	医療, 福祉 (83~85)	3,687	3,741	▲ 1.4	3,967	▲ 7.1	4,020	3,824	5.1	4,222	▲ 4.8
	83 医療業	1,288	1,382	▲ 6.8	1,348	▲ 4.5	1,114	1,173	▲ 5.0	1,067	4.4
	85 社会保険・社会福祉・介護事業	2,395	2,359	1.5	2,609	▲ 8.2	2,903	2,645	9.8	3,145	▲ 7.7
Q	複合サービス事業 (86,87)	30	25	20.0	42	▲ 28.6	58	21	176.2	40	45.0
R	サービス業(他に分類されないもの)(88~96)	2,867	2,206	30.0	3,344	▲ 14.3	1,735	1,629	6.5	1,958	▲ 11.4
	91 職業紹介・労働者派遣業	1,383	925	49.5	1,349	2.5	122	86	41.9	205	▲ 40.5
	92 その他の事業サービス業	1,149	963	19.3	1,519	▲ 24.4	1,388	1,358	2.2	1,526	▲ 9.0
S, T	公務(他に分類されるものを除く)・その他(97,99)	121	155	▲ 21.9	187	▲ 35.3	219	109	100.9	117	87.2
	合 計	19,203	17,466	9.9	20,562	▲ 6.6	11,901	10,800	10.2	12,335	▲ 3.5
	29人以下	12,701	11,265	12.7	13,533	▲ 6.1	7,577	6,583	15.1	8,233	▲ 8.0
	30~99人	3,919	3,628	8.0	4,181	▲ 6.3	2,609	2,501	4.3	2,605	0.2
	100~299人	1,953	1,781	9.7	2,097	▲ 6.9	1,034	1,117	▲ 7.4	1,075	▲ 3.8
	300~499人	263	428	▲ 38.6	310	▲ 15.2	282	300	▲ 6.0	181	55.8
	500~999人	148	149	▲ 0.7	242	▲ 38.8	305	205	48.8	171	78.4
	1,000人以上	219	215	1.9	199	10.1	94	94	0.0	70	34.3

(注) 日本標準産業分類の改定に伴い、平成21年4月より、新たな産業分類に基づく表示に変更いたしました。

7. 年齢別常用職業紹介状況（パートタイム含む）

（単位：人、％）

区分	常用（全数）														うち 常用的パートタイム				求人倍率	新就職規程率			
	月間有効求職者数		就職件数		月間有効求職者数	新就職規程率	求人倍率	月間有効求職者数		就職件数		月間有効求職者数		就職件数									
	前年比	うち新規	うち保険受給者	前年比				うち保険受給者	前年比	うち新規	うち保険受給者	前年比	うち保険受給者	前年比	うち保険受給者								
19才以下		1,463	▲ 4.8	332	▲ 12.3	33	▲ 10.3	78	▲ 5.8	1	▲ 6.3	280	▲ 1.6	74	▲ 9.5	3	▲ 4.0	23	1.1	0	▲ 8.0	30.8	
20～24才		8,323	▲ 11.2	2,122	▲ 11.7	2,084	▲ 12.5	411	▲ 14.7	68	▲ 10.5	995	▲ 7.0	224	▲ 6.4	321	▲ 9.9	68	▲ 11.8	8	▲ 14.4	30.2	
25～29才		14,227	▲ 10.3	3,229	▲ 10.5	6,792	▲ 10.9	608	▲ 11.2	177	▲ 10.6	2,548	▲ 10.2	537	▲ 10.2	1,356	▲ 13.4	124	▲ 9.4	30	▲ 13.4	23.1	
30～34才		13,847	▲ 10.4	3,042	▲ 10.6	7,022	▲ 10.2	589	▲ 11.6	168	▲ 10.3	3,219	▲ 7.9	679	▲ 9.8	1,682	▲ 8.5	168	▲ 10.1	33	▲ 14.9	24.8	
35～39才		14,429	▲ 12.3	3,199	▲ 12.3	6,643	▲ 11.5	698	▲ 8.9	183	▲ 9.4	3,525	▲ 9.0	801	▲ 8.3	1,427	▲ 8.0	232	▲ 5.4	37	▲ 5.2	29.0	
40～44才		15,023	▲ 6.4	3,359	▲ 6.7	6,203	▲ 5.7	793	▲ 0.6	193	▲ 1.9	3,743	▲ 3.6	880	▲ 7.8	1,145	▲ 3.6	299	▲ 2.2	45	▲ 4.8	34.0	
45～49才		13,249	▲ 4.1	2,791	▲ 5.1	5,912	▲ 3.0	656	▲ 0.6	176	0.1	3,137	▲ 1.2	727	▲ 2.7	1,037	▲ 0.4	247	▲ 1.0	43	▲ 3.4	34.1	
50～54才		11,072	▲ 1.7	2,207	▲ 3.4	5,439	▲ 1.5	523	▲ 3.2	149	2.9	2,718	▲ 2.4	578	▲ 4.1	1,170	▲ 6.0	203	▲ 1.3	38	▲ 3.8	35.0	
55～59才		9,938	▲ 7.9	1,829	▲ 10.0	5,581	▲ 6.7	429	▲ 4.2	129	▲ 0.3	2,880	▲ 7.3	552	▲ 8.9	1,552	▲ 5.6	188	▲ 7.6	41	▲ 2.4	34.1	
60～64才		12,655	▲ 14.2	2,361	▲ 14.1	7,412	▲ 14.4	581	▲ 5.0	144	▲ 6.6	5,478	▲ 13.2	1,041	▲ 14.3	3,189	▲ 14.5	371	▲ 5.9	80	▲ 6.0	35.6	
65才以上		7,977	6.7	2,236	6.7	1,372	7.8	317	18.2	15	27.3	5,418	6.1	1,579	6.3	900	8.9	258	15.7	13	32.5	16.4	
計	79,254	11.4	122,203	▲ 8.0	26,707	▲ 8.3	54,492	▲ 8.4	5,683	▲ 4.9	1,403	▲ 5.0	33,940	▲ 5.5	7,671	▲ 5.9	13,781	▲ 8.1	2,181	▲ 2.9	369	▲ 4.7	28.4
45才以上		54,891	▲ 5.5	11,424	▲ 5.6	25,715	▲ 6.6	2,506	0.5	613	▲ 0.5	19,631	▲ 4.2	4,476	▲ 3.9	7,848	▲ 7.5	1,267	▲ 0.3	215	▲ 2.7	28.3	
55才以上		30,569	▲ 7.4	6,427	▲ 6.5	14,364	▲ 9.7	1,327	▲ 0.0	289	▲ 2.5	13,776	▲ 5.2	3,172	▲ 4.1	5,641	▲ 9.0	818	▲ 0.5	134	▲ 2.1	25.8	
19才以下		1,391	▲ 14.5	342	1.5	27	▲ 20.6	70	▲ 19.5	0	—	235	▲ 21.9	73	▲ 17.0	3	▲ 25.0	21	23.5	0	—	28.8	
20～24才		9,113	▲ 13.0	2,171	▲ 15.1	1,987	▲ 18.4	419	▲ 21.1	57	▲ 36.7	985	▲ 12.5	228	▲ 22.4	292	▲ 19.3	60	▲ 29.4	7	▲ 50.0	26.3	
25～29才		14,026	▲ 11.6	3,330	▲ 9.4	6,607	▲ 12.2	607	▲ 6.3	168	▲ 11.6	2,617	▲ 8.3	632	▲ 8.9	1,357	▲ 10.3	129	▲ 5.8	27	▲ 3.6	20.4	
30～34才		13,524	▲ 12.6	3,074	▲ 13.0	6,799	▲ 12.7	603	▲ 10.7	162	▲ 13.4	3,451	▲ 7.3	811	▲ 10.2	1,800	▲ 6.0	182	▲ 8.5	33	▲ 13.2	22.4	
35～39才		13,684	▲ 15.9	3,243	▲ 17.4	6,108	▲ 17.4	741	▲ 9.6	184	▲ 16.7	3,742	▲ 8.2	1,004	▲ 11.3	1,417	▲ 10.2	284	▲ 12.6	48	▲ 4.0	26.3	
40～44才		14,869	▲ 9.8	3,499	▲ 9.6	5,925	▲ 11.3	799	▲ 6.3	184	▲ 7.1	3,919	▲ 8.0	1,084	▲ 6.5	1,112	▲ 10.2	304	▲ 14.1	39	▲ 20.4	28.0	
45～49才		13,123	▲ 8.0	2,952	▲ 4.0	5,512	▲ 12.3	715	3.8	181	▲ 11.1	3,443	0.2	898	2.6	1,058	▲ 2.8	292	▲ 4.6	38	▲ 25.5	32.5	
50～54才		11,047	▲ 6.5	2,315	▲ 3.4	5,190	▲ 11.3	551	1.5	152	0.0	2,830	▲ 3.7	642	▲ 6.8	1,151	▲ 9.0	199	▲ 1.0	30	▲ 16.7	31.0	
55～59才		9,548	▲ 13.3	1,934	▲ 4.4	5,077	▲ 16.8	431	▲ 11.9	129	▲ 3.7	2,861	▲ 9.5	616	0.8	1,438	▲ 14.8	187	▲ 18.7	37	▲ 11.9	30.4	
60～64才		12,194	▲ 16.1	2,297	▲ 14.5	6,998	▲ 16.5	560	▲ 14.6	153	▲ 5.6	5,451	▲ 12.9	1,084	▲ 11.8	3,102	▲ 13.1	342	▲ 20.8	76	▲ 22.4	31.5	
65才以上		10,205	▲ 3.1	2,516	▲ 5.2	1,390	6.8	369	7.0	12	▲ 25.0	7,069	▲ 2.1	1,819	▲ 3.6	905	7.0	297	2.4	8	▲ 42.9	16.3	
計	80,857	10.3	122,724	▲ 11.3	27,673	▲ 10.0	51,610	▲ 13.7	5,865	▲ 7.4	1,382	▲ 9.8	36,603	▲ 7.0	8,891	▲ 7.0	13,635	▲ 9.5	2,277	▲ 10.8	343	▲ 18.3	27.6
45才以上		56,117	▲ 9.7	12,014	▲ 6.4	24,157	▲ 13.4	2,626	▲ 3.5	627	▲ 3.1	21,654	▲ 5.9	5,059	▲ 4.4	7,654	▲ 9.5	1,317	▲ 9.7	189	▲ 21.6	26.0	
55才以上		31,947	▲ 11.4	6,747	▲ 8.3	13,465	▲ 14.7	1,360	▲ 8.7	294	▲ 5.8	15,381	▲ 7.6	3,519	▲ 5.6	5,445	▲ 10.8	826	▲ 13.2	121	▲ 21.4	23.5	

(注) 1. 保険受給者は雇用保険受給者。
 2. 雇用対策法第10条により求人募集及び採用について年齢制限を行うことは原則禁止されているため、「月間有効求職者数」の年齢別内訳は非表示とさせていただきます。
 3. 「前年比」については、「当月分」は前年同月比で、「25年度月平均」は前年度比（25年度計÷24年度計）で表示しております。

8. 一般職業紹介状況全数(新規学卒を除き、パートタイムを含む)「諸比率」

項目 年月		比率					
		新規 求人 倍率(倍)	有効 求人 倍率(倍)	就職率 (%)		充足率 (%)	
				新規	※雇用保険 受給者	新規	県外依存率
21年度月平均		0.68	0.39	19.5	15.3	25.4	15.0
22年度月平均		0.73	0.43	20.9	17.1	25.1	14.9
23年度月平均		0.81	0.50	21.8	16.8	23.3	18.2
24年度月平均		0.98	0.59	22.5	17.2	20.0	19.2
25年度月平均		1.18	0.72	23.5	18.3	17.2	19.6
平成25年 5月		1.05	0.65	22.5	15.6	20.9	18.6
6月		1.14	0.67	25.9	21.1	20.0	20.8
7月		1.13	0.68	24.2	18.7	17.9	19.3
8月		1.15	0.70	22.9	18.2	15.6	19.7
9月		1.16	0.72	23.7	22.3	17.3	19.9
10月		1.25	0.74	24.1	17.0	16.1	20.5
11月		1.18	0.76	26.3	22.0	16.1	20.7
12月		1.28	0.78	29.9	26.3	17.0	20.3
平成26年 1月		1.27	0.78	17.8	16.4	11.5	21.2
2月		1.24	0.78	23.7	19.9	15.3	18.6
3月		1.28	0.79	27.8	23.7	19.6	18.0
4月		1.26	0.79	19.1	10.9	18.0	18.4
5月		1.25	0.81	23.2	15.5	18.0	18.9
安 定 所 別 5 月 分	横 浜	1.99	1.35	18.4	12.1	13.8	19.1
	戸 塚	1.09	0.62	21.3	14.5	16.0	12.5
	川 崎	1.27	0.81	26.2	15.5	21.5	29.7
	横須賀	0.78	0.46	29.6	16.1	23.1	2.3
	平 塚	0.90	0.52	27.9	17.0	22.9	6.0
	小田原	1.23	0.78	31.1	18.8	24.4	14.7
	藤 沢	0.85	0.60	22.0	13.8	20.0	11.2
	相模原	0.89	0.62	23.6	15.3	23.8	31.2
	厚 木	1.67	0.99	26.9	14.9	16.4	14.6
	松 田	0.77	0.53	26.3	16.2	28.3	6.4
	横浜南	0.61	0.35	24.5	17.0	31.5	9.8
	川崎北	0.73	0.46	20.0	14.0	16.9	28.9
	港 北	1.62	0.88	19.2	12.6	12.3	28.0
	大 和	0.72	0.59	25.1	21.1	25.5	10.3
	プラザ横浜	0.00	0.00	26.6	—	—	—

(注) 1. 局の月次の新規求人倍率及び有効求人倍率は季節調整値。
(年度、安定所別の新規求人倍率及び有効求人倍率は実数値)

季節調整法はセンサス局法Ⅱ(X-12-ARIMA)による。
なお、平成25年12月以前の数値は新季節指数により改訂されている。

2. 県外依存率は、パートタイムを除く。
3. ※欄は受給資格決定件数に対する割合。

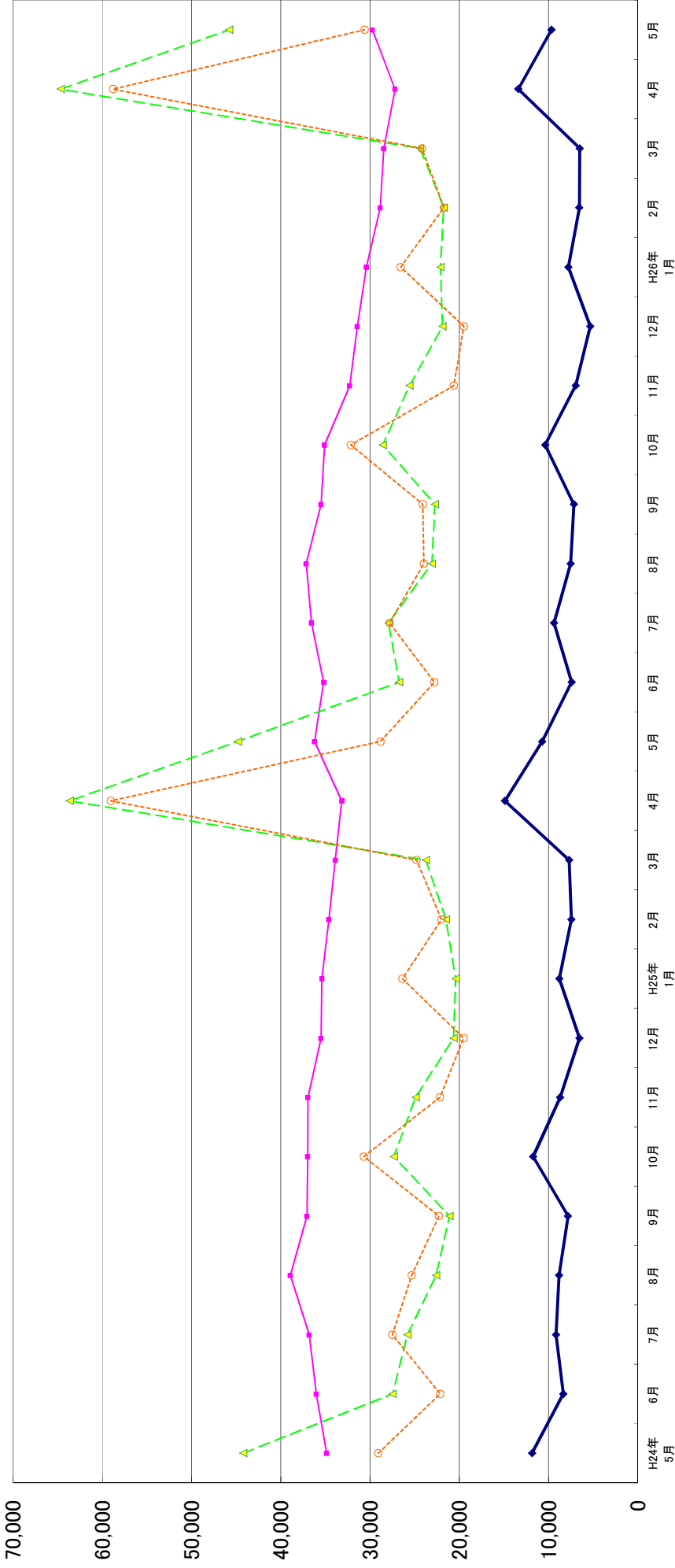
9. ふるさとハローワーク取扱 職業紹介状況

項目		新規求職申込件数	紹介件数	就職件数
年月		(件)	(件)	(件)
21年度月平均		931	2,163	209
22年度月平均		851	2,098	229
23年度月平均		517	1,884	231
24年度月平均		425	1,802	233
25年度月平均		421	1,655	236
26年度累計		937	3,218	487
前月		488	1,696	241
平成26年5月		449	1,522	246
地域別	伊勢原	78	255	52
	茅ヶ崎	156	756	104
	秦野	215	511	90

(単位:人)

11. 雇用保険の推移

神奈川県労働局



◆ 受給資格決定件数
 ■ 受給者実人員
 ▲ 資格取得者数
 ● 資格喪失者数

	H24年5月	6月	7月	8月	9月	10月	11月	12月	H25年1月	2月	3月	4月	5月	6月	7月	8月	9月	10月	11月	12月	H26年1月	2月	3月	4月	5月
受給資格決定件数	11,823	8,336	9,156	8,815	7,814	11,714	8,687	6,539	8,782	7,426	7,677	14,881	10,702	7,400	9,381	7,529	7,143	10,369	6,945	5,307	7,774	6,544	6,506	13,373	9,665
受給者実人員	34,864	36,023	36,806	38,910	37,064	36,966	36,938	35,473	35,378	34,599	33,883	33,149	36,200	35,182	36,544	37,154	35,477	35,083	32,257	31,418	30,388	28,845	28,461	27,194	29,714
資格取得者数	44,197	27,477	25,800	22,581	21,082	27,333	24,883	20,625	20,396	21,497	23,754	63,648	44,779	26,741	27,912	23,065	22,735	28,578	25,574	21,890	22,112	21,728	24,399	64,664	45,784
資格喪失者数	29,082	22,125	27,505	25,312	22,267	30,674	22,154	19,503	26,357	21,992	24,774	59,048	28,809	22,772	27,804	23,957	24,092	32,153	20,617	19,483	26,555	21,698	24,205	58,795	30,611