

1. 一般職業紹介状況（新規学卒者を除き、パートタイムを含む）主要項目

年 月		平成26年 4月	前 月	前 月 比 (%,ポイント)	前年同月	前年同月比 (%,ポイント)
全 数	1 新規求職申込件数(件)	36,537	26,214	39.4	39,406	▲ 7.3
	2 月間有効求職者数(人)	122,039	113,875	7.2	138,497	▲ 11.9
	3 新規求人数(人)	32,897	31,909	3.1	29,563	11.3
	4 月間有効求人数(人)	92,763	96,030	▲ 3.4	84,756	9.4
	5 紹介件数(件)	58,025	57,335	1.2	68,654	▲ 15.5
	6 就職件数(件)	6,985	7,279	▲ 4.0	7,335	▲ 4.8
	7 充足数(人)	5,929	6,260	▲ 5.3	6,327	▲ 6.3
	8 新規求人倍率(3/1)(倍)	0.90	1.22	▲ 0.32	0.75	0.15
	季節調整値(倍)	1.26	1.28	▲ 0.02	1.05	0.21
	9 有効求人倍率(4/2)(倍)	0.76	0.84	▲ 0.08	0.61	0.15
	季節調整値(倍)	0.79	0.79	0.00	0.64	0.15
	10 紹介率 (5/2×100)(%)	47.5	50.3	▲ 2.8	49.6	▲ 2.1
11 就職率 (6/1×100)(%)	19.1	27.8	▲ 8.7	18.6	0.5	
12 充足率 (7/3×100)(%)	18.0	19.6	▲ 1.6	21.4	▲ 3.4	

(注) 1. 季節調整法はセンサス局法Ⅱ(X-12-ARIMA)による。

なお、平成25年12月以前の季節調整値は、平成26年1月分公表時に新季節指数により改訂されている。

2. ▲は減少

2. 一般職業紹介状況全数

項目 年月	1. 新規求職申込件数 (件)		2. 月間有効求職者数 (人)		3. 紹介件数 (件)	
		うち 男子		うち 男子		うち 男子
21年度月平均	33,893	18,597	156,996	87,525	82,248	52,951
22年度月平均	33,219	17,658	150,025	81,792	81,397	52,067
23年度月平均	31,631	16,337	139,923	73,743	71,616	44,711
24年度月平均	29,222	14,951	133,173	69,404	64,506	38,993
25年度月平均	26,781	13,415	122,543	63,067	56,301	33,410
平成26年 4月	39,406	19,668	138,497	71,896	68,654	41,114
5月	30,807	15,033	138,754	71,403	67,710	40,161
6月	25,298	12,522	133,082	68,226	60,586	35,758
7月	27,718	14,421	129,073	66,167	60,676	36,763
8月	24,752	12,433	124,203	63,554	52,839	31,837
9月	26,252	12,811	123,131	62,801	56,150	32,935
10月	28,446	14,474	124,302	63,463	58,066	34,284
11月	22,608	11,556	118,444	60,850	51,098	31,004
12月	17,890	9,501	108,496	56,807	38,765	24,195
平成26年 1月	27,762	13,874	109,041	56,746	50,908	29,882
2月	24,216	11,719	109,614	56,509	52,820	29,976
3月	26,214	12,972	113,875	58,376	57,335	33,015
4月	36,537	17,994	122,039	62,191	58,025	33,092
前月比 (%)	39.4	38.7	7.2	6.5	1.2	0.2
前年同月比 (%)	▲ 7.3	▲ 8.5	▲ 11.9	▲ 13.5	▲ 15.5	▲ 19.5

安定所別 4 月 分	横浜	5,843	2,853	18,754	9,272	8,053	4,317
	戸塚	2,255	1,126	7,792	3,973	3,140	1,883
	川崎	2,585	1,281	8,720	4,520	4,124	2,353
	横須賀	1,651	864	5,751	3,096	2,641	1,472
	平塚	1,724	881	6,067	3,284	2,872	1,616
	小田原	1,017	545	3,522	1,928	1,571	1,027
	藤沢	3,532	1,652	11,075	5,411	5,459	2,963
	相模原	3,210	1,616	10,685	5,592	4,950	2,937
	厚木	1,931	1,012	7,044	3,765	2,704	1,636
	松田	1,268	650	3,919	2,128	1,487	864
	横浜南	1,307	661	4,181	2,164	1,769	983
	川崎北	3,713	1,663	12,822	6,225	6,013	3,337
	港北	3,185	1,535	10,956	5,440	4,344	2,653
	大和	1,677	882	5,227	2,776	2,802	1,744
	プラザ横浜	1,639	773	5,524	2,617	6,096	3,307

(新規学卒を除き、パートタイムを含む)

	4. 就職件数 (件)		5. 新規 求人数 (人)	6. 月間有効 求人数 (人)	7. 充足数 (人)	
	うち 男子	うち雇用保険 受給者				
	6,600	3,701	1,913	22,990	60,577	5,845
	6,952	3,874	1,698	24,322	64,581	6,110
	6,908	3,835	1,608	25,688	69,287	5,985
	6,588	3,544	1,598	28,525	78,879	5,698
	6,294	3,315	1,529	31,518	88,481	5,429
	7,335	3,935	1,594	29,563	84,756	6,327
	6,944	3,590	1,670	28,266	80,662	5,915
	6,555	3,415	1,563	28,287	79,728	5,645
	6,712	3,604	1,754	31,583	82,310	5,664
	5,663	3,100	1,374	30,927	84,883	4,816
	6,209	3,262	1,592	31,650	88,538	5,480
	6,842	3,536	1,762	36,543	94,218	5,888
	5,947	3,178	1,529	32,270	94,664	5,204
	5,345	3,010	1,398	27,371	89,994	4,643
	4,947	2,651	1,273	37,032	92,302	4,277
	5,751	2,915	1,300	32,811	93,683	5,029
	7,279	3,588	1,541	31,909	96,030	6,260
	6,985	3,654	1,463	32,897	92,763	5,929
	▲ 4.0	1.8	▲ 5.1	3.1	▲ 3.4	▲ 5.3
	▲ 4.8	▲ 7.1	▲ 8.2	11.3	9.4	▲ 6.3

	812	408	179	8,949	26,750	1,261
	414	243	83	1,976	4,941	312
	598	308	108	2,570	7,277	547
	402	216	68	947	2,688	225
	382	191	84	1,126	3,337	268
	277	155	54	1,061	2,947	254
	656	322	150	2,699	7,645	499
	588	321	120	2,342	6,903	534
	450	246	109	2,774	7,212	467
	242	147	56	812	2,221	178
	211	110	49	542	1,559	235
	610	290	148	2,257	6,129	374
	445	240	103	3,510	9,739	511
	394	217	71	1,332	3,415	264
	504	240	81	0	0	0

3. 一般職業紹介状況全数

項目 年月	1. 新規求職申込件数 (件)		2. 月間有効求職者数 (人)		3. 紹介件数 (件)	
		うち 男子		うち 男子		うち 男子
21年度月平均	25,793	16,330	122,978	78,746	64,661	45,560
22年度月平均	24,674	15,331	114,715	72,565	61,984	43,729
23年度月平均	22,970	13,949	103,985	64,172	54,143	37,435
24年度月平均	21,033	12,693	97,108	59,498	48,303	32,451
25年度月平均	19,077	11,257	88,460	53,410	41,534	27,505
平成25年 4月	27,153	15,789	100,154	60,685	50,683	33,816
5月	21,205	12,529	99,209	60,046	49,502	33,213
6月	18,023	10,605	94,787	57,308	44,634	29,593
7月	20,336	12,262	93,189	56,349	45,216	30,436
8月	18,010	10,590	90,348	54,276	39,849	26,543
9月	18,446	10,864	89,082	53,561	40,993	27,337
10月	20,430	12,231	89,724	54,039	42,647	28,114
11月	16,275	9,777	85,374	51,669	37,822	25,303
12月	13,231	8,093	78,780	48,157	29,039	19,821
平成26年 1月	19,956	11,646	79,239	48,014	37,447	24,558
2月	17,272	9,829	79,518	47,707	38,811	24,521
3月	18,585	10,868	82,117	49,105	41,769	26,807
4月	24,813	14,227	86,459	51,419	42,549	27,043
前月比 (%)	33.5	30.9	5.3	4.7	1.9	0.9
前年同月比 (%)	▲ 8.6	▲ 9.9	▲ 13.7	▲ 15.3	▲ 16.0	▲ 20.0

安 定 所 別 4 月 分	横 浜	3,920	2,173	13,261	7,555	5,710	3,370
	戸 塚	1,470	858	5,319	3,207	2,252	1,556
	川 崎	1,836	1,055	6,378	3,813	3,104	1,943
	横須賀	1,031	630	3,744	2,345	1,886	1,194
	平 塚	1,158	680	4,117	2,632	2,076	1,332
	小田原	693	417	2,428	1,535	1,144	793
	藤 沢	2,335	1,301	7,724	4,473	3,906	2,432
	相模原	2,231	1,300	7,788	4,744	3,685	2,443
	厚 木	1,257	774	4,904	3,081	2,080	1,385
	松 田	844	509	2,701	1,735	1,061	702
	横浜南	827	507	2,819	1,763	1,230	810
	川崎北	2,606	1,388	9,321	5,265	4,550	2,763
	港 北	2,190	1,247	7,827	4,570	3,166	2,174
	大 和	1,137	715	3,691	2,360	1,987	1,401
	フラスカ横浜	1,278	673	4,437	2,341	4,712	2,745

(新規学卒・パートタイムを除く)

	4. 就職件数 (件)		5. 新規 求人数 (人)	6. 月間有効 求人数 (人)	7. 他県への 就職件数 (人)	8. 充足数 (人)	9. 他県から の充足数 (人)	
	うち 男子	うち雇用保険 受給者						
	4,025	2,757	1,408	14,100	38,208	1,009	3,527	528
	4,140	2,845	1,217	14,817	40,301	1,049	3,607	537
	4,108	2,772	1,156	16,107	44,275	1,218	3,506	637
	3,937	2,603	1,144	17,719	49,806	1,206	3,359	644
	3,707	2,399	1,089	19,479	55,353	1,130	3,187	626
	4,246	2,744	1,160	17,930	52,422	1,302	3,606	673
	3,975	2,584	1,172	17,466	50,311	1,266	3,315	618
	3,738	2,437	1,139	17,880	50,274	1,214	3,160	656
	3,938	2,614	1,221	19,785	52,246	1,239	3,326	643
	3,473	2,278	1,006	18,670	53,384	1,056	2,987	587
	3,660	2,385	1,115	20,068	55,449	1,051	3,240	645
	4,016	2,599	1,261	21,990	58,182	1,223	3,472	713
	3,458	2,314	1,098	19,585	58,680	1,067	2,996	621
	3,199	2,152	1,001	17,639	56,222	993	2,753	560
	2,966	1,942	886	23,161	58,385	897	2,603	553
	3,538	2,168	931	20,116	59,174	979	3,107	577
	4,282	2,565	1,081	19,461	59,510	1,276	3,683	663
	4,095	2,657	1,045	20,562	57,805	1,276	3,401	626
▲ 4.4	3.6	▲ 3.3	5.7	▲ 2.9	0.0	▲ 7.7	▲ 5.6	
▲ 3.6	▲ 3.2	▲ 9.9	14.7	10.3	▲ 2.0	▲ 5.7	▲ 7.0	

465	296	118	6,022	17,749	145	690	121
267	184	63	1,187	2,998	81	178	19
360	235	75	1,609	4,742	158	340	86
215	145	53	464	1,297	36	96	6
217	132	59	608	1,940	34	153	9
163	105	39	639	1,593	33	155	32
378	237	113	1,533	4,234	82	277	23
357	244	90	1,642	4,720	119	344	106
289	184	85	1,885	4,731	70	273	35
144	109	40	482	1,228	25	84	5
122	82	33	303	857	31	137	16
331	193	92	1,168	3,561	182	192	50
247	168	82	2,148	6,009	109	309	90
239	169	47	872	2,146	55	173	28
301	174	56	0	0	116	0	0

4. 中高年齢者の職業紹介状況

項目 年月	新規	求職申込件数(件)			月間	有効求職者数(人)			
		55～59歳	60～64歳	65歳以上		55～59歳	60～64歳	65歳以上	
21年度月平均	8,911	2,044	2,015	698	46,198	11,611	10,555	2,320	
22年度月平均	8,528	1,812	1,931	633	44,206	10,565	10,355	2,206	
23年度月平均	7,858	1,559	1,766	575	39,739	8,456	9,712	2,142	
24年度月平均	7,459	1,428	1,535	613	37,665	7,691	8,449	2,371	
25年度月平均	6,961	1,279	1,321	658	35,322	7,069	7,186	2,562	
平成25年 4月	10,439	1,934	2,315	1,376	40,019	8,070	8,550	3,185	
5月	7,553	1,412	1,458	767	39,204	7,854	8,287	3,315	
6月	6,427	1,210	1,152	505	37,813	7,604	7,894	3,120	
7月	7,446	1,432	1,390	599	37,137	7,531	7,765	2,449	
8月	6,387	1,189	1,203	526	35,890	7,342	7,401	2,263	
9月	6,452	1,148	1,150	542	35,334	7,145	7,164	2,307	
10月	7,751	1,409	1,375	709	35,920	7,176	7,111	2,387	
11月	5,829	1,086	1,053	535	34,059	6,814	6,618	2,372	
12月	4,979	916	946	397	31,907	6,384	6,262	2,245	
平成26年 1月	7,361	1,356	1,424	752	32,019	6,373	6,356	2,305	
2月	6,253	1,106	1,199	548	31,942	6,255	6,380	2,311	
3月	6,651	1,155	1,192	641	32,615	6,282	6,448	2,479	
4月	9,835	1,781	2,018	1,347	34,941	6,759	6,947	3,166	
前月比(%)	47.9	54.2	69.3	110.1	7.1	7.6	7.7	27.7	
前年同月比(%)	▲ 5.8	▲ 7.9	▲ 12.8	▲ 2.1	▲ 12.7	▲ 16.2	▲ 18.7	▲ 0.6	
安 定 所 別 4 月 分	横 浜	1,545	275	348	253	5,363	1,062	1,112	551
	戸 塚	627	112	135	128	2,229	406	495	255
	川 崎	692	127	133	77	2,447	463	486	176
	横須賀	438	83	98	45	1,609	301	380	127
	平 塚	436	84	90	61	1,616	320	352	152
	小田原	294	66	62	21	1,007	232	213	74
	藤 沢	894	159	186	124	3,082	553	601	307
	相模原	871	150	161	108	3,063	576	548	276
	厚 木	474	89	93	67	1,868	386	379	157
	松 田	349	62	88	44	1,123	235	280	98
	横浜南	342	54	79	51	1,252	243	277	124
	川崎北	977	170	187	142	3,590	688	633	313
	港 北	928	162	189	138	3,327	617	638	309
	大 和	441	76	90	53	1,402	280	261	118
プラザ横浜	527	112	79	35	1,963	397	292	129	

(注) 中高年齢者とは 45歳以上。

(パートタイムを除く)

	紹介件数 (件)			就職件数 (件)			就職率 (%)	
	55～59歳	60～64歳	65歳以上	55～59歳	60～64歳	65歳以上		
23,179	5,442	2,910	513	1,235	293	230	49	13.9
23,317	5,177	3,059	516	1,283	292	232	50	15.0
20,572	4,541	2,793	442	1,279	269	238	44	16.3
19,174	4,034	2,475	516	1,318	264	237	52	17.7
17,590	3,726	2,205	603	1,335	259	229	64	19.2
19,679	4,156	2,653	767	1,386	290	245	55	13.3
20,411	4,338	2,712	711	1,354	278	237	64	17.9
18,504	3,935	2,249	595	1,301	277	232	73	20.2
18,923	4,056	2,177	535	1,370	264	240	58	18.4
17,178	3,636	2,035	536	1,259	230	225	44	19.7
17,586	3,575	2,211	520	1,330	274	232	51	20.6
18,194	3,873	2,184	623	1,487	276	248	69	19.2
16,320	3,529	1,972	517	1,296	262	219	58	22.2
12,925	2,889	1,521	407	1,160	225	187	48	23.3
16,044	3,309	1,961	555	1,067	193	156	60	14.5
17,323	3,737	2,552	740	1,392	263	230	92	22.3
17,995	3,683	2,237	724	1,620	281	302	101	24.4
17,717	3,766	2,097	854	1,422	283	226	70	14.5
▲ 1.5	2.3	▲ 6.3	18.0	▲ 12.2	0.7	▲ 25.2	▲ 30.7	▲ 9.9
▲ 10.0	▲ 9.4	▲ 21.0	11.3	2.6	▲ 2.4	▲ 7.8	27.3	1.2
2,333	523	290	114	161	21	38	11	10.4
928	158	139	65	70	14	11	6	11.2
1,258	257	142	39	132	34	17	0	19.1
767	161	98	33	68	12	19	3	15.5
730	148	86	49	68	10	9	4	15.6
517	118	63	29	53	12	6	2	18.0
1,571	322	169	74	138	23	18	9	15.4
1,471	308	160	45	145	31	25	5	16.6
705	159	70	40	85	26	11	3	17.9
333	82	51	5	39	7	7	1	11.2
524	113	63	20	39	11	4	0	11.4
2,015	451	258	90	115	20	22	5	11.8
1,588	331	181	80	100	21	11	4	10.8
791	164	114	48	86	15	14	8	19.5
2,186	471	213	123	123	26	14	9	23.3

5. パートタイム職業紹介状況

項目 年月		新規求職申込件数		月間有効求職者数		新規	月間有効	就職件数	
		(件)	うち 男子	(人)	うち 男子	求人数 (人)	求人数 (人)	(件)	うち 男子
21年度月平均		8,099	2,267	34,018	8,779	8,890	22,369	2,575	944
22年度月平均		8,545	2,327	35,309	9,227	9,505	24,279	2,812	1,030
23年度月平均		8,661	2,389	35,939	9,572	9,582	25,013	2,800	1,063
24年度月平均		8,189	2,257	36,065	9,906	10,806	29,073	2,651	942
25年度月平均		7,704	2,158	34,083	9,657	12,038	33,127	2,587	917
平成25年 4月		12,253	3,879	38,343	11,211	11,633	32,334	3,089	1,191
5月		9,602	2,504	39,545	11,357	10,800	30,351	2,969	1,006
6月		7,275	1,917	38,295	10,918	10,407	29,454	2,817	978
7月		7,382	2,159	35,884	9,818	11,798	30,064	2,774	990
8月		6,742	1,843	33,855	9,278	12,257	31,499	2,190	822
9月		7,806	1,947	34,049	9,240	11,582	33,089	2,549	877
10月		8,016	2,243	34,578	9,424	14,553	36,036	2,826	937
11月		6,333	1,779	33,070	9,181	12,685	35,984	2,489	864
12月		4,659	1,408	29,716	8,650	9,732	33,772	2,146	858
平成26年 1月		7,806	2,228	29,802	8,732	13,871	33,917	1,981	709
2月		6,944	1,890	30,096	8,802	12,695	34,509	2,213	747
3月		7,629	2,104	31,758	9,271	12,448	36,520	2,997	1,023
4月		11,724	3,767	35,580	10,772	12,335	34,958	2,890	997
前月比(%)		53.7	79.0	12.0	16.2	▲ 0.9	▲ 4.3	▲ 3.6	▲ 2.5
前年同月比(%)		▲ 4.3	▲ 2.9	▲ 7.2	▲ 3.9	6.0	8.1	▲ 6.4	▲ 16.3
安定所別 4月分	横浜	1,923	680	5,493	1,717	2,927	9,001	347	112
	戸塚	785	268	2,473	766	789	1,943	147	59
	川崎	749	226	2,342	707	961	2,535	238	73
	横須賀	620	234	2,007	751	483	1,391	187	71
	平塚	566	201	1,950	652	518	1,397	165	59
	小田原	324	128	1,094	393	422	1,354	114	50
	藤沢	1,197	351	3,351	938	1,166	3,411	278	85
	相模原	979	316	2,897	848	700	2,183	231	77
	厚木	674	238	2,140	684	889	2,481	161	62
	松田	424	141	1,218	393	330	993	98	38
	横浜南	480	154	1,362	401	239	702	89	28
	川崎北	1,107	275	3,501	960	1,089	2,568	279	97
	港北	995	288	3,129	870	1,362	3,730	198	72
	大和	540	167	1,536	416	460	1,269	155	48
	プラザ横浜	361	100	1,087	276	0	0	203	66

6. 産業別／規模別新規求人状況

平成26年 4月

(単位:人、%)

規 模	項 目	一 般 (パートタイムを除く)					パートタイム				
		今 月	前年同月	前年同月比	前 月	前月比	今 月	前年同月	前年同月比	前 月	前月比
A, B	農, 林, 漁業 (01~04)	27	15	80.0	24	12.5	42	26	61.5	32	31.3
C	鉱業, 採石業, 砂利採取業 (05)	0	0	—	2	▲ 100.0	0	0	—	0	—
D	建設業 (06~08)	3,087	2,637	17.1	2,406	28.3	232	186	24.7	195	19.0
	06 総合工事業	1,593	1,581	0.8	1,222	30.4	136	112	21.4	115	18.3
E	製造業 (09~32)	1,683	1,337	25.9	1,739	▲ 3.2	865	780	10.9	1,083	▲ 20.1
	09 食料品製造業	207	181	14.4	130	59.2	288	340	▲ 15.3	305	▲ 5.6
	10 飲料・たばこ・飼料製造業	10	1	900.0	3	233.3	4	3	33.3	15	▲ 73.3
	11 繊維工業	10	4	150.0	23	▲ 56.5	15	9	66.7	33	▲ 54.5
	12 木材・木製品製造業(家具を除く)	5	2	150.0	6	▲ 16.7	2	0	—	0	—
	13 家具・装備品製造業	9	21	▲ 57.1	6	50.0	10	5	100.0	6	66.7
	14 パルプ・紙・紙加工品製造業	38	52	▲ 26.9	31	22.6	30	109	▲ 72.5	55	▲ 45.5
	15 印刷・同関連業	53	22	140.9	58	▲ 8.6	26	17	52.9	30	▲ 13.3
	16 化学工業	92	81	13.6	204	▲ 54.9	193	29	565.5	141	36.9
	17 石油製品・石炭製品製造業	2	1	100.0	1	100.0	0	1	▲ 100.0	4	▲ 100.0
	18 プラスチック製品製造業(別掲を除く)	47	27	74.1	54	▲ 13.0	42	15	180.0	25	68.0
	19 ゴム製品製造業	23	9	155.6	20	15.0	5	9	▲ 44.4	8	▲ 37.5
	21 窯業・土石製品製造業	48	27	77.8	30	60.0	4	0	—	7	▲ 42.9
	22 鉄鋼業	31	13	138.5	16	93.8	0	1	▲ 100.0	3	▲ 100.0
	23 非鉄金属製造業	11	16	▲ 31.3	18	▲ 38.9	5	6	▲ 16.7	9	▲ 44.4
	24 金属製品製造業	212	153	38.6	191	11.0	38	43	▲ 11.6	50	▲ 24.0
	25 はん用機械器具製造業	150	145	3.4	172	▲ 12.8	30	24	25.0	32	▲ 6.3
	26 生産用機械器具製造業	80	74	8.1	86	▲ 7.0	15	8	87.5	22	▲ 31.8
	27 業務用機械器具製造業	73	40	82.5	63	15.9	24	20	20.0	30	▲ 20.0
	28 電子部品・デバイス・電子回路製造業	42	40	5.0	78	▲ 46.2	25	19	31.6	44	▲ 43.2
	29 電気機械器具製造業	203	155	31.0	167	21.6	34	62	▲ 45.2	147	▲ 76.9
	(293,294,301 民生用電気機器等)	85	41	107.3	73	16.4	18	25	▲ 28.0	18	0.0
	(296,297,302,303,28 電子機器等)	102	85	20.0	157	▲ 35.0	41	40	2.5	157	▲ 73.9
	30 情報通信機械器具製造業	76	19	300.0	84	▲ 9.5	18	14	28.6	21	▲ 14.3
	31 輸送用機械器具製造業	237	211	12.3	248	▲ 4.4	49	27	81.5	77	▲ 36.4
	(311 自動車・同附属品製造業)	184	176	4.5	194	▲ 5.2	44	27	63.0	74	▲ 40.5
	(273,274,275,323 精密機械器具等)	57	38	50.0	55	3.6	17	20	▲ 15.0	25	▲ 32.0
	20.32 その他の製造業	24	43	▲ 44.2	50	▲ 52.0	8	19	▲ 57.9	19	▲ 57.9
F	電気・ガス・熱供給・水道業 (33~36)	41	24	70.8	13	215.4	14	0	—	3	366.7
G	情報通信業 (37~41)	1,502	1,431	5.0	1,567	▲ 4.1	82	150	▲ 45.3	153	▲ 46.4
	39 情報サービス業	1,414	1,345	5.1	1,462	▲ 3.3	50	120	▲ 58.3	70	▲ 28.6
H	運輸業, 郵便業 (42~49)	2,018	1,939	4.1	1,653	22.1	578	588	▲ 1.7	538	7.4
I	卸売業, 小売業 (50~61)	1,544	1,559	▲ 1.0	1,478	4.5	1,594	1,509	5.6	1,312	21.5
	50~55 卸売業	484	497	▲ 2.6	597	▲ 18.9	324	397	▲ 18.4	526	▲ 38.4
	56~61 小売業	1,060	1,062	▲ 0.2	881	20.3	1,270	1,112	14.2	786	61.6
	56 各種商品小売業	96	46	108.7	35	174.3	196	274	▲ 28.5	162	21.0
J	金融業, 保険業 (62~67)	125	62	101.6	134	▲ 6.7	51	20	155.0	44	15.9
K	不動産業, 物品賃貸業 (68~70)	449	458	▲ 2.0	390	15.1	196	217	▲ 9.7	242	▲ 19.0
L	学術研究, 専門・技術サービス業 (71~74)	842	918	▲ 8.3	746	12.9	417	273	52.7	318	31.1
M	宿泊業, 飲食サービス業 (75~77)	878	602	45.8	1,556	▲ 43.6	965	1,153	▲ 16.3	912	5.8
	76 飲食店	707	450	57.1	1,399	▲ 49.5	747	948	▲ 21.2	747	0.0
N	生活関連サービス業, 娯楽業 (78~80)	681	283	140.6	445	53.0	688	655	5.0	712	▲ 3.4
O	教育, 学習支援業 (81,82)	145	143	1.4	227	▲ 36.1	274	340	▲ 19.4	353	▲ 22.4
P	医療, 福祉 (83~85)	3,967	3,742	6.0	3,746	5.9	4,222	3,832	10.2	4,155	1.6
	83 医療業	1,348	1,257	7.2	1,419	▲ 5.0	1,067	981	8.8	1,173	▲ 9.0
	85 社会保険・社会福祉・介護事業	2,609	2,483	5.1	2,321	12.4	3,145	2,850	10.4	2,971	5.9
Q	複合サービス事業 (86,87)	42	58	▲ 27.6	62	▲ 32.3	40	82	▲ 51.2	68	▲ 41.2
R	サービス業(他に分類されないもの)(88~96)	3,344	2,617	27.8	3,112	7.5	1,958	1,711	14.4	2,017	▲ 2.9
	91 職業紹介・労働者派遣業	1,349	1,151	17.2	1,350	▲ 0.1	205	213	▲ 3.8	123	66.7
	92 その他の事業サービス業	1,519	1,055	44.0	1,397	8.7	1,526	1,213	25.8	1,668	▲ 8.5
S, T	公務(他に分類されるものを除く)・その他(97,98)	187	105	78.1	161	16.1	117	111	5.4	311	▲ 62.4
	合 計	20,562	17,930	14.7	19,461	5.7	12,335	11,633	6.0	12,448	▲ 0.9
	29人以下	13,533	11,710	15.6	13,036	3.8	8,233	7,285	13.0	8,059	2.2
	30~99人	4,181	3,816	9.6	4,048	3.3	2,605	2,434	7.0	2,729	▲ 4.5
	100~299人	2,097	1,951	7.5	1,805	16.2	1,075	1,306	▲ 17.7	1,137	▲ 5.5
	300~499人	310	197	57.4	313	▲ 1.0	181	262	▲ 30.9	260	▲ 30.4
	500~999人	242	169	43.2	98	146.9	171	284	▲ 39.8	184	▲ 7.1
	1,000人以上	199	87	128.7	161	23.6	70	62	12.9	79	▲ 11.4

(注) 日本標準産業分類の改定に伴い、平成21年4月より、新たな産業分類に基づく表示に変更いたしました。

7. 年齢別常用職業紹介状況（パートタイム含む）

（単位：人、％）

区分	常用（全数）														うち 常用的パートタイム										
	月間有効求職者数				就職件数				月間有効求人人数		月間有効求職者数				就職件数		求人倍率	新就職規程率							
	前年比		うち新規	うち保険受給者	前年比		うち保険受給者	前年比		前年比	うち新規		うち保険受給者	前年比		うち保険受給者									
	前年比	1,463	▲ 4.8	332	▲ 12.3	33	▲ 10.3	78	▲ 5.8	1	▲ 6.3	23.5	280	▲ 1.6	74	▲ 9.5	3	▲ 40.0	23	1.1	0	▲ 80.0	30.8		
19才以下																									
20～24才		8,323	▲ 11.2	2,122	▲ 11.7	2,084	▲ 12.5	411	▲ 14.7	68	▲ 10.5	19.4	995	▲ 7.0	224	▲ 6.4	321	▲ 9.9	68	▲ 11.8	8	▲ 14.4	30.2		
25～29才		14,227	▲ 10.3	3,229	▲ 10.5	6,792	▲ 10.9	608	▲ 11.2	177	▲ 10.6	18.8	2,548	▲ 10.2	537	▲ 10.2	1,356	▲ 13.4	124	▲ 9.4	30	▲ 13.4	23.1		
30～34才		13,847	▲ 10.4	3,042	▲ 10.6	7,022	▲ 10.2	589	▲ 11.6	168	▲ 10.3	19.4	3,219	▲ 7.9	679	▲ 9.8	1,682	▲ 8.5	168	▲ 10.1	33	▲ 14.9	24.8		
35～39才		14,429	▲ 12.3	3,199	▲ 12.3	6,643	▲ 11.5	698	▲ 8.9	183	▲ 9.4	21.8	3,525	▲ 9.0	801	▲ 8.3	1,427	▲ 8.0	232	▲ 5.4	37	▲ 5.2	29.0		
40～44才		15,023	▲ 6.4	3,359	▲ 6.7	6,203	▲ 5.7	793	▲ 0.6	193	▲ 1.9	23.6	3,743	▲ 3.6	880	▲ 7.8	1,145	▲ 3.6	299	▲ 2.2	45	▲ 4.8	34.0		
45～49才		13,249	▲ 4.1	2,791	▲ 5.1	5,912	▲ 3.0	656	▲ 0.6	176	0.1	23.5	3,137	▲ 1.2	727	▲ 2.7	1,037	▲ 0.4	247	▲ 1.0	43	▲ 3.4	34.1		
50～54才		11,072	▲ 1.7	2,207	▲ 3.4	5,439	▲ 1.5	523	▲ 3.2	149	2.9	23.7	2,718	▲ 2.4	578	▲ 4.1	1,170	▲ 6.0	203	▲ 1.3	38	▲ 3.8	35.0		
55～59才		9,938	▲ 7.9	1,829	▲ 10.0	5,581	▲ 6.7	429	▲ 4.2	129	▲ 0.3	23.4	2,880	▲ 7.3	552	▲ 8.9	1,552	▲ 5.6	188	▲ 7.6	41	▲ 2.4	34.1		
60～64才		12,655	▲ 14.2	2,361	▲ 14.1	7,412	▲ 14.4	581	▲ 5.0	144	▲ 6.6	24.6	5,478	▲ 13.2	1,041	▲ 14.3	3,189	▲ 14.5	371	▲ 5.9	80	▲ 6.0	35.6		
65才以上		7,977	6.7	2,236	6.7	1,372	7.8	317	18.2	15	27.3	14.2	5,418	6.1	1,579	6.3	900	8.9	258	15.7	13	32.5	16.4		
計	79,254	11.4	22,203	▲ 8.0	26,707	▲ 8.3	54,492	▲ 8.4	5,683	▲ 4.9	1,403	▲ 5.0	65.1	33,940	▲ 5.5	7,671	▲ 5.9	13,781	▲ 8.1	2,181	▲ 2.9	369	▲ 4.7	28.4	
45才以上		54,891	▲ 5.5	11,424	▲ 5.6	25,715	▲ 6.6	2,506	0.5	613	▲ 0.5	21.9	19,631	▲ 4.2	4,476	▲ 3.9	7,848	▲ 7.5	1,267	▲ 0.3	215	▲ 2.7	28.3		
55才以上		30,569	▲ 7.4	6,427	▲ 6.5	14,364	▲ 9.7	1,327	▲ 0.0	289	▲ 2.5	20.6	13,776	▲ 5.2	3,172	▲ 4.1	5,641	▲ 9.0	818	▲ 0.5	134	▲ 2.1	25.8		
19才以下		1,425	▲ 15.4	366	▲ 18.7	24	▲ 4.0	224	26.6	3	200.0	61.2	237	▲ 15.7	60	▲ 37.5	3	0.0	53	3.9	0	—	88.3		
20～24才		8,530	▲ 13.4	2,928	▲ 9.9	1,873	▲ 17.9	501	▲ 9.6	62	▲ 21.5	17.1	969	▲ 7.2	294	▲ 13.3	275	▲ 15.1	90	▲ 3.2	6	▲ 33.3	30.6		
25～29才		13,893	▲ 12.5	4,117	▲ 11.4	6,295	▲ 12.7	661	▲ 10.8	157	▲ 14.7	16.1	2,494	▲ 8.5	727	▲ 14.9	1,265	▲ 9.3	127	▲ 25.7	34	25.9	17.5		
30～34才		13,478	▲ 12.7	3,834	▲ 9.5	6,551	▲ 14.6	637	▲ 6.9	152	▲ 10.6	16.6	3,277	▲ 7.8	966	▲ 6.1	1,667	▲ 9.5	200	20	36	12.5	20.7		
35～39才		13,525	▲ 16.2	3,853	▲ 11.1	5,938	▲ 17.0	769	▲ 4.1	181	0.6	20.0	3,533	▲ 8.3	1,099	▲ 2.2	1,332	▲ 10.4	279	4.1	42	16.7	25.4		
40～44才		14,735	▲ 10.8	4,143	▲ 5.8	5,812	▲ 12.5	791	▲ 11.0	167	▲ 23.0	19.1	3,681	▲ 10.4	1,156	▲ 3.3	1,060	▲ 10.8	287	▲ 16.8	27	▲ 49.1	24.8		
45～49才		13,096	▲ 9.4	3,427	▲ 3.5	5,458	▲ 13.0	721	5.4	175	▲ 3.3	21.0	3,292	▲ 2.4	964	3.9	1,041	▲ 1.7	288	▲ 1.8	31	▲ 27.9	27.8		
50～54才		10,958	▲ 8.9	2,993	2.6	5,119	▲ 11.9	557	▲ 2.6	164	▲ 3.5	18.6	2,733	▲ 6.6	777	4.7	1,139	▲ 9.6	221	▲ 8.3	56	24.4	28.4		
55～59才		9,565	▲ 15.0	2,540	▲ 7.7	5,130	▲ 17.2	468	▲ 3.1	136	6.3	18.4	2,811	▲ 11.9	760	▲ 7.4	1,409	▲ 15.0	205	▲ 3.8	42	2.4	27.0		
60～64才		12,340	▲ 16.7	3,602	▲ 12.4	6,996	▲ 17.6	611	▲ 8.9	136	▲ 9.9	17.0	5,400	▲ 14.0	1,585	▲ 11.9	3,071	▲ 14.2	399	▲ 10.9	72	1.4	25.2		
65才以上		9,743	▲ 2.6	4,185	▲ 9.5	1,441	5.3	369	▲ 10.0	14	▲ 6.7	8.8	6,718	▲ 1.6	2,977	▲ 8.5	942	6.6	307	▲ 14.5	11	▲ 21.4	10.3		
計	83,177	8.7	21,288	▲ 12.2	35,988	▲ 8.4	50,637	▲ 14.4	6,309	▲ 5.4	1,347	▲ 8.7	0.69	35,145	▲ 7.9	11,365	▲ 6.7	13,204	▲ 10.0	2,436	▲ 8.4	357	▲ 3.8	0.86	21.4
45才以上		55,702	▲ 10.9	16,747	▲ 6.7	24,144	▲ 14.2	2,726	▲ 3.3	625	▲ 3.1	16.3	20,954	▲ 7.3	7,063	▲ 6.4	7,602	▲ 9.9	1,400	▲ 8.7	212	▲ 0.9	19.8		
55才以上		31,648	▲ 12.3	10,327	▲ 10.1	13,567	▲ 15.5	1,448	▲ 7.4	286	▲ 2.7	14.0	14,929	▲ 8.4	5,322	▲ 9.4	5,422	▲ 11.4	911	▲ 10.7	125	▲ 0.8	17.1		

（注）1. 保険受給者は雇用保険受給者。

2. 雇用対策法第10条により求人募集及び採用について年齢制限を行うことは原則禁止されているため、「月間有効求人人数」の年齢別内訳は非表示とさせていただきます。

3. 「前年比」については、「当月分」は前年同月比で、「25年度月平均」は前年度比（25年度計／24年度計）で表示しております。

8. 一般職業紹介状況全数(新規学卒を除き、パートタイムを含む)「諸比率」

項目 年月		比率						
		新規 求人 倍率(倍)	有効 求人 倍率(倍)	就職率 (%)		充足率 (%)		
				新規	※雇用保険 受給者	新規	県外依存率	
21年度月平均		0.68	0.39	19.5	15.3	25.4	15.0	
22年度月平均		0.73	0.43	20.9	17.1	25.1	14.9	
23年度月平均		0.81	0.50	21.8	16.8	23.3	18.2	
24年度月平均		0.98	0.59	22.5	17.2	20.0	19.2	
25年度月平均		1.18	0.72	23.5	18.3	17.2	19.6	
平成25年	4月	1.05	0.64	18.6	10.7	21.4	18.7	
	5月	1.05	0.65	22.5	15.6	20.9	18.6	
	6月	1.14	0.67	25.9	21.1	20.0	20.8	
	7月	1.13	0.68	24.2	18.7	17.9	19.3	
	8月	1.15	0.70	22.9	18.2	15.6	19.7	
	9月	1.16	0.72	23.7	22.3	17.3	19.9	
	10月	1.25	0.74	24.1	17.0	16.1	20.5	
	11月	1.18	0.76	26.3	22.0	16.1	20.7	
	12月	1.28	0.78	29.9	26.3	17.0	20.3	
	平成26年	1月	1.27	0.78	17.8	16.4	11.5	21.2
		2月	1.24	0.78	23.7	19.9	15.3	18.6
		3月	1.28	0.79	27.8	23.7	19.6	18.0
4月		1.26	0.79	19.1	10.9	18.0	18.4	
安定 所 別 4 月 分	横浜	1.53	1.43	13.9	7.7	14.1	17.5	
	戸塚	0.88	0.63	18.4	8.4	15.8	10.7	
	川崎	0.99	0.83	23.1	12.3	21.3	25.3	
	横須賀	0.57	0.47	24.3	15.0	23.8	6.3	
	平塚	0.65	0.55	22.2	13.2	23.8	5.9	
	小田原	1.04	0.84	27.2	15.8	23.9	20.6	
	藤沢	0.76	0.69	18.6	11.9	18.5	8.3	
	相模原	0.73	0.65	18.3	11.4	22.8	30.8	
	厚木	1.44	1.02	23.3	13.6	16.8	12.8	
	松田	0.64	0.57	19.1	11.7	21.9	6.0	
	横浜南	0.41	0.37	16.1	9.8	43.4	11.7	
	川崎北	0.61	0.48	16.4	9.0	16.6	26.0	
	港北	1.10	0.89	14.0	6.8	14.6	29.1	
	大和	0.79	0.65	23.5	14.5	19.8	16.2	
プラザ横浜	0.00	0.00	30.8	—	—	—		

(注) 1. 局の月次の新規求人倍率及び有効求人倍率は季節調整値。
(年度、安定所別の新規求人倍率及び有効求人倍率は実数値)

季節調整法はセンサス局法Ⅱ(X-12-ARIMA)による。
なお、平成25年12月以前の数値は新季節指数により改訂されている。

2. 県外依存率は、パートタイムを除く。
3. ※欄は受給資格決定件数に対する割合。

9. ふるさとハローワーク取扱 職業紹介状況

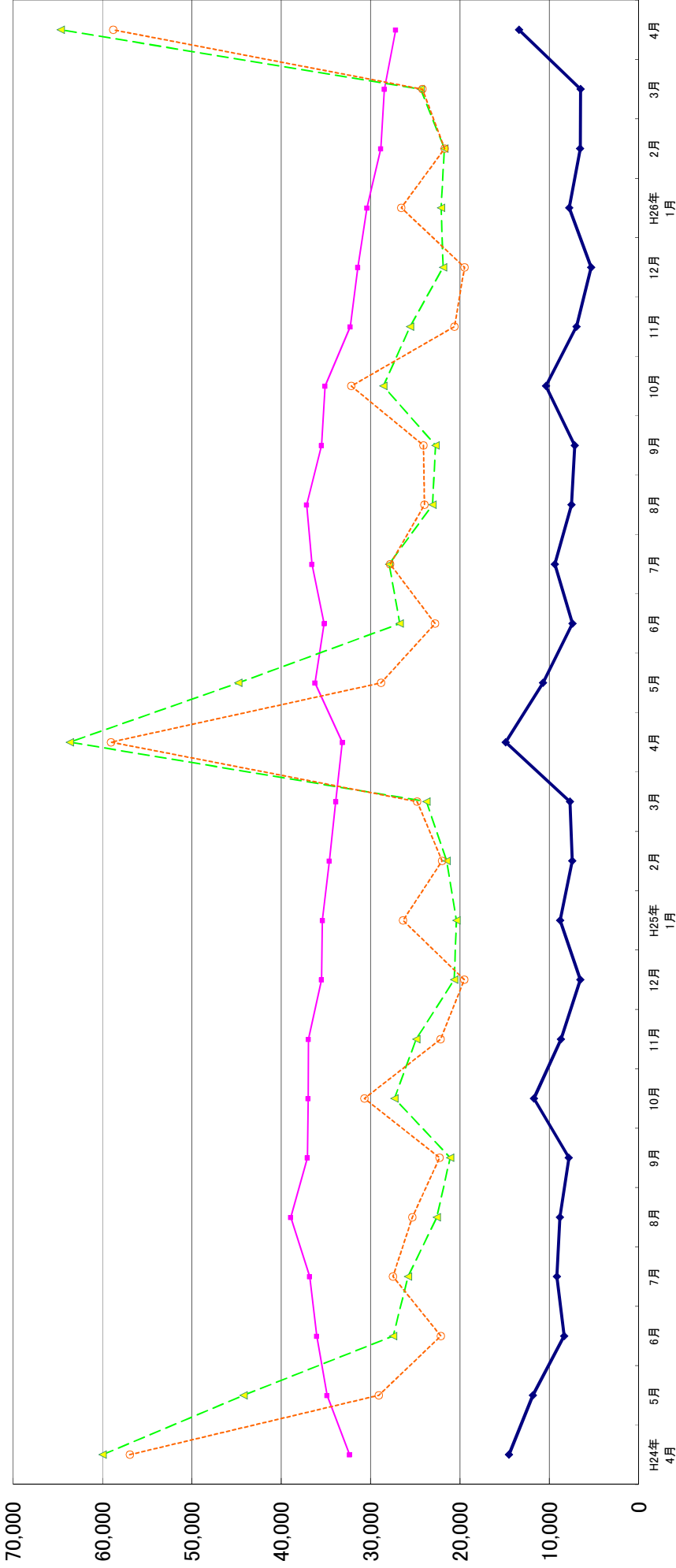
項目		新規求職申込件数	紹介件数	就職件数
年月		(件)	(件)	(件)
21年度月平均		931	2,163	209
22年度月平均		851	2,098	229
23年度月平均		517	1,884	231
24年度月平均		425	1,802	233
25年度月平均		421	1,655	236
26年度累計		488	1,696	241
前月		423	1,628	275
平成26年4月		488	1,696	241
地域別	伊勢原	103	291	54
	茅ヶ崎	163	860	112
	秦野	222	545	75

(注) ※印欄は、月平均値。

(単位:人)

11. 雇用保険の推移

神奈川県労働局



—◆— 受給資格決定件数
 —■— 受給者実人員
 - -○- - 資格喪失者数

	H24年 4月	5月	6月	7月	8月	9月	10月	11月	12月	H25年 1月	2月	3月	4月	5月	6月	7月	8月	9月	10月	11月	12月	H26年 1月	2月	3月	4月
受給資格決定件数	14,522	11,823	8,336	9,156	8,815	7,814	11,714	8,687	6,539	8,782	7,426	7,677	14,881	10,702	7,400	9,381	7,529	7,143	10,369	6,945	5,307	7,774	6,544	6,506	13,373
受給者実人員	32,343	34,864	36,023	36,806	38,910	37,064	36,966	36,938	35,473	35,378	34,599	33,883	33,149	36,200	35,182	36,544	37,154	35,477	35,083	32,257	31,418	30,388	28,845	28,461	27,194
資格取得者数	59,970	44,197	27,477	25,800	22,581	21,082	27,333	24,883	20,625	20,396	21,497	23,754	63,648	44,779	26,741	27,912	23,065	22,735	28,578	25,574	21,890	22,112	21,728	24,399	64,664
資格喪失者数	56,935	29,082	22,125	27,505	25,312	22,267	30,674	22,154	19,503	26,357	21,992	24,774	59,048	28,809	22,772	27,804	23,957	24,092	32,153	20,617	19,483	26,555	21,698	24,205	58,795