

1. 一般職業紹介状況（新規学卒者を除き、パートタイムを含む）主要項目

年 月	平成22年 12月	前 月	前 月 比 (%,ポイント)	前年同月	前年同月比 (%,ポイント)
1 新規求職申込件数(件)	23,795	30,120	▲ 21.0	25,150	▲ 5.4
2 月間有効求職者数(人)	136,090	146,780	▲ 7.3	145,469	▲ 6.4
3 新規求人数(人)	21,083	24,738	▲ 14.8	20,716	1.8
4 月間有効求人数(人)	63,836	67,849	▲ 5.9	57,566	10.9
5 紹介件数(件)	58,837	75,593	▲ 22.2	67,634	▲ 13.0
6 就職件数(件)	6,109	7,130	▲ 14.3	6,001	1.8
7 充足数(人)	5,288	6,151	▲ 14.0	5,327	▲ 0.7
8 新規求人倍率(3/1)(倍)	0.89	0.82	0.07	0.82	0.07
季節調整値(倍)	0.71	0.71	0.00	0.66	0.05
9 有効求人倍率(4/2)(倍)	0.47	0.46	0.01	0.40	0.07
季節調整値(倍)	0.42	0.43	▲ 0.01	0.36	0.06
10 紹介率 (5/2×100)(%)	43.2	51.5	▲ 8.3	46.5	▲ 3.3
11 就職率 (6/1×100)(%)	25.7	23.7	2.0	23.9	1.8
12 充足率 (7/3×100)(%)	25.1	24.9	0.2	25.7	▲ 0.6

(注) 1. 平成21年12月以前の季節調整値は新季節指数により改訂されている。
2. ▲は減少

2. 一般職業紹介状況全数

項目 年月	1. 新規求職申込件数 (件)		2. 月間有効求職者数 (人)		3. 紹介件数 (件)	
		うち 男子		うち 男子		うち 男子
17年度月平均	25,927	13,541	113,062	58,313	35,106	21,801
18年度月平均	25,117	12,879	108,191	54,888	34,330	21,230
19年度月平均	24,434	12,516	104,144	52,421	35,731	21,789
20年度月平均	28,488	15,192	114,555	59,983	49,197	30,571
21年度月平均	33,893	18,597	156,996	87,525	82,248	52,951
平成21年12月	25,150	14,385	145,469	82,575	67,634	44,659
平成22年 1月	34,966	19,120	146,557	82,925	81,277	52,053
2月	31,839	17,248	147,949	83,507	83,129	53,219
3月	37,154	20,233	155,411	87,283	102,436	65,927
4月	45,214	24,012	164,432	91,470	98,547	62,983
5月	33,961	17,765	161,763	89,329	86,608	55,207
6月	35,324	18,964	161,643	88,761	95,772	62,541
7月	31,784	17,625	156,395	85,939	86,075	56,585
8月	31,915	16,938	153,530	83,967	81,128	52,804
9月	32,341	16,959	150,731	81,828	83,133	52,361
10月	34,195	18,093	151,279	81,527	82,191	52,332
11月	30,120	16,059	146,780	79,134	75,593	48,880
12月	23,795	12,945	136,090	74,094	58,837	38,776
前月比 (%)	▲ 21.0	▲ 19.4	▲ 7.3	▲ 6.4	▲ 22.2	▲ 20.7
前年同月比 (%)	▲ 5.4	▲ 10.0	▲ 6.4	▲ 10.3	▲ 13.0	▲ 13.2

安定所別 12月分	横浜	3,484	1,850	20,274	10,712	7,633	4,724
	戸塚	1,468	815	8,613	4,784	3,300	2,237
	川崎	1,755	1,011	9,797	5,436	4,124	2,784
	横須賀	1,121	590	6,412	3,344	2,573	1,575
	平塚	1,118	657	6,368	3,661	2,609	1,755
	小田原	651	348	3,920	2,199	1,359	854
	藤沢	2,095	1,076	11,920	6,342	4,736	3,092
	相模原	2,076	1,170	11,497	6,396	5,044	3,423
	厚木	1,320	717	8,334	4,720	2,899	1,908
	松田	720	388	4,171	2,366	1,090	730
	横浜南	777	403	4,549	2,523	1,807	1,184
	川崎北	2,359	1,266	15,109	7,915	6,862	4,625
	港北	1,978	1,082	12,611	6,790	5,059	3,499
	大和	1,089	633	5,886	3,344	2,886	2,073
	プラザ横浜	1,784	939	6,629	3,562	6,856	4,313

(新規学卒を除き、パートタイムを含む)

	4. 就職件数 (件)		5. 新規 求人数 (人)	6. 月間有効 求人数 (人)	7. 充足数 (人)	
	うち 男子	うち雇用保険 受給者				
	6,440	3,760	1,589	42,265	116,988	5,855
	6,337	3,665	1,545	38,608	109,870	5,626
	5,915	3,348	1,505	34,687	98,403	5,236
	5,891	3,279	1,468	29,782	84,677	5,192
	6,600	3,701	1,913	22,990	60,577	5,845
	6,001	3,492	1,757	20,716	57,566	5,327
	5,909	3,316	1,767	25,163	60,345	5,124
	6,712	3,767	1,814	24,857	63,312	5,951
	8,407	4,608	2,096	25,329	66,007	7,487
	7,809	4,261	1,826	23,863	63,365	7,002
	6,804	3,786	1,686	21,191	58,971	6,147
	7,406	4,116	1,814	23,642	60,525	6,653
	7,260	4,113	1,836	22,499	59,231	6,391
	6,488	3,779	1,661	23,798	60,490	5,691
	7,158	4,035	1,838	25,571	64,698	6,272
	7,434	4,191	1,803	25,909	67,218	6,493
	7,130	3,995	1,802	24,738	67,849	6,151
	6,109	3,408	1,548	21,083	63,836	5,288
	▲ 14.3	▲ 14.7	▲ 14.1	▲ 14.8	▲ 5.9	▲ 14.0
	1.8	▲ 2.4	▲ 11.9	1.8	10.9	▲ 0.7

770	423	226	4,900	15,386	1,193
317	192	85	1,200	3,399	276
473	270	134	1,917	5,432	504
360	186	75	745	2,213	245
361	198	88	1,302	3,736	265
213	121	41	714	2,204	210
581	301	147	1,577	4,871	437
559	320	127	1,658	5,695	485
342	203	92	1,318	4,099	354
198	120	50	559	1,530	162
231	109	63	660	1,704	206
509	284	137	1,498	4,399	314
380	202	138	2,246	6,692	424
364	234	79	789	2,476	213
451	245	66	0	0	0

3. 一般職業紹介状況全数

項目 年月	1. 新規求職申込件数 (件)		2. 月間有効求職者数 (人)		3. 紹介件数 (件)	
		うち 男子		うち 男子		うち 男子
17年度月平均	19,868	12,065	88,045	53,031	28,000	19,159
18年度月平均	19,040	11,350	83,232	49,291	27,096	18,372
19年度月平均	18,537	11,006	79,548	46,749	28,767	19,077
20年度月平均	21,693	13,411	87,736	53,538	39,653	26,854
21年度月平均	25,793	16,330	122,978	78,746	64,661	45,560
平成21年12月	19,471	12,710	114,402	74,370	53,671	38,295
平成22年 1月	26,669	16,830	115,431	74,757	63,862	44,846
2月	24,250	15,178	116,415	75,176	64,800	45,534
3月	27,922	17,632	121,340	78,197	77,660	55,127
4月	33,277	20,593	126,871	81,270	75,899	53,354
5月	24,785	15,367	123,589	79,071	65,133	46,204
6月	26,171	16,539	122,881	78,500	72,704	52,321
7月	24,258	15,464	119,779	76,402	66,773	47,889
8月	23,979	14,841	117,961	74,805	62,265	44,246
9月	23,518	14,732	115,346	72,892	62,337	44,038
10月	25,262	15,676	115,099	72,348	61,855	43,819
11月	22,315	13,916	111,510	70,114	57,532	40,984
12月	18,095	11,371	104,137	65,766	45,421	32,667
前月比 (%)	▲ 18.9	▲ 18.3	▲ 6.6	▲ 6.2	▲ 21.1	▲ 20.3
前年同月比 (%)	▲ 7.1	▲ 10.5	▲ 9.0	▲ 11.6	▲ 15.4	▲ 14.7

安 定 所 別 12 月 分	横 浜	2,561	1,571	15,364	9,374	5,762	3,936
	戸 塚	1,116	722	6,482	4,226	2,566	1,895
	川 崎	1,337	886	7,587	4,887	3,233	2,365
	横須賀	800	499	4,529	2,841	1,799	1,240
	平 塚	825	564	4,736	3,241	1,952	1,477
	小田原	484	293	2,940	1,927	1,018	677
	藤 沢	1,588	943	9,167	5,668	3,599	2,570
	相模原	1,591	1,037	8,907	5,710	3,915	2,870
	厚 木	1,012	642	6,144	4,085	2,201	1,557
	松 田	531	340	3,074	2,061	798	612
	横浜南	580	358	3,431	2,204	1,329	966
	川崎北	1,830	1,146	11,897	7,183	5,444	3,973
	港 北	1,555	976	9,956	6,160	4,099	3,073
	大 和	804	544	4,409	2,979	2,281	1,766
	フラサ横浜	1,481	850	5,514	3,220	5,425	3,690

(新規学卒・パートタイムを除く)

	4. 就職件数 (件)		5. 新規 求人数 (人)	6. 月間有効 求人数 (人)	7. 他県への の発求人 延数 (人)	8. 充足数 (人)	9. 他県から の充足数 (人)
	うち 男子	うち雇用保険 受給者					
4,566	3,140	1,286	30,265	85,079	67,200	4,054	633
4,431	3,005	1,243	26,986	77,710	77,672	3,906	594
4,123	2,745	1,196	23,618	67,517	80,469	3,625	556
3,923	2,623	1,119	19,907	57,505	61,596	3,426	510
4,025	2,757	1,408	14,100	38,208	31,865	3,527	528
3,581	2,542	1,259	12,442	36,285	24,071	3,196	513
3,508	2,413	1,256	15,978	38,318	39,576	3,012	427
4,225	2,840	1,370	15,098	39,706	31,770	3,730	532
5,106	3,379	1,545	14,646	40,354	23,781	4,457	656
4,524	3,060	1,292	14,189	38,575	39,371	3,972	601
3,999	2,771	1,206	12,753	36,324	26,937	3,556	522
4,322	3,037	1,301	14,085	37,361	18,666	3,833	579
4,332	2,998	1,300	14,292	37,471	38,390	3,778	555
4,019	2,829	1,219	14,505	38,207	33,209	3,526	535
4,251	2,984	1,283	15,734	40,706	25,793	3,707	536
4,299	3,013	1,305	15,768	41,877	38,121	3,761	579
4,233	2,942	1,317	15,068	42,430	38,736	3,612	482
3,668	2,508	1,139	13,051	40,063	24,641	3,168	476
▲ 13.3 2.4	▲ 14.8 ▲ 1.3	▲ 13.5 ▲ 9.5	▲ 13.4 4.9	▲ 5.6 10.4	▲ 36.4 2.4	▲ 12.3 ▲ 0.9	▲ 1.2 ▲ 7.2

438	298	164	3,439	10,354	5,489	710	116
193	143	58	743	2,189	2,295	168	13
286	204	99	1,281	3,583	3,254	322	76
195	131	53	394	1,175	129	115	5
234	170	67	735	2,209	353	159	7
125	84	26	306	1,215	680	119	28
340	208	110	906	2,787	4,121	238	18
333	229	92	1,096	3,659	708	299	60
213	152	64	948	2,911	1,164	232	22
117	83	37	282	842	1,072	100	7
143	82	52	265	775	127	109	9
306	206	99	913	2,618	1,757	180	44
236	157	107	1,345	4,453	2,919	289	60
239	187	63	398	1,293	573	128	11
270	174	48	0	0	0	0	0

4. 中高年齢者の職業紹介状況

項目 年月	新規	求職申込件数(件)			月間	有効求職者数(人)			
		55～59歳	60～64歳	65歳以上		55～59歳	60～64歳	65歳以上	
17年度月平均	6,196	1,747	1,330	393	30,568	9,292	6,974	1,289	
18年度月平均	5,869	1,713	1,150	414	28,081	9,074	5,610	1,362	
19年度月平均	5,961	1,625	1,266	445	27,244	8,097	5,991	1,444	
20年度月平均	7,080	1,711	1,548	523	30,837	8,297	7,043	1,568	
21年度月平均	8,911	2,044	2,015	698	46,198	11,611	10,555	2,320	
平成21年12月	7,095	1,600	1,600	434	45,007	11,455	10,276	1,908	
平成22年 1月	9,452	2,148	2,105	709	45,668	11,672	10,316	1,952	
2月	8,132	1,765	1,842	562	45,619	11,565	10,289	1,994	
3月	9,502	2,063	2,259	664	46,923	11,730	10,672	2,208	
4月	12,420	2,648	3,179	1,390	49,549	12,132	11,716	2,874	
5月	8,478	1,792	1,888	747	48,164	11,654	11,365	2,960	
6月	9,215	2,158	1,891	643	47,987	11,625	11,210	2,937	
7月	8,428	1,764	1,929	607	46,645	11,188	11,119	2,310	
8月	8,014	1,714	1,740	510	45,488	10,885	10,788	2,094	
9月	8,021	1,681	1,756	545	44,294	10,610	10,444	2,000	
10月	8,718	1,810	2,054	627	44,050	10,549	10,328	2,027	
11月	7,618	1,578	1,606	517	42,697	10,152	9,863	1,981	
12月	6,514	1,435	1,376	374	40,442	9,660	9,273	1,796	
前月比(%)	▲ 14.5	▲ 9.1	▲ 14.3	▲ 27.7	▲ 5.3	▲ 4.8	▲ 6.0	▲ 9.3	
前年同月比(%)	▲ 8.2	▲ 10.3	▲ 14.0	▲ 13.8	▲ 10.1	▲ 15.7	▲ 9.8	▲ 5.9	
安定所別 12月分	横浜	971	254	166	47	6,296	1,536	1,374	237
	戸塚	410	97	102	27	2,561	628	631	147
	川崎	471	109	96	30	3,017	698	715	106
	横須賀	286	48	74	24	1,769	430	456	103
	平塚	295	59	75	14	1,737	419	428	48
	小田原	194	51	42	12	1,306	387	275	51
	藤沢	550	98	127	40	3,516	775	873	192
	相模原	574	118	122	37	3,279	762	727	152
	厚木	326	59	76	11	2,199	552	552	102
	松田	166	31	51	14	1,242	356	346	66
	横浜南	221	45	44	16	1,439	347	375	69
	川崎北	637	125	138	38	4,433	995	931	201
	港北	586	144	112	29	3,958	916	868	180
	大和	266	68	59	11	1,621	368	385	64
プラザ横浜	561	129	92	24	2,069	491	337	78	

(パートタイムを除く)

	紹介件数 (件)			就職件数 (件)			就職率 (%)	
	55～59歳	60～64歳	65歳以上	55～59歳	60～64歳	65歳以上		
8,850	2,638	1,129	225	1,295	370	217	40	20.9
9,004	2,749	1,135	241	1,311	394	203	45	22.3
10,379	2,994	1,372	305	1,252	356	214	45	21.0
14,031	3,605	1,933	378	1,221	323	229	53	17.2
23,179	5,442	2,910	513	1,235	293	230	49	13.9
20,482	4,708	2,452	360	1,098	241	213	49	15.5
23,658	5,349	2,932	457	1,119	283	171	53	11.8
24,319	5,629	3,093	490	1,285	277	238	37	15.8
29,092	6,609	4,087	683	1,630	370	304	46	17.2
27,960	6,291	3,568	616	1,421	340	260	72	11.4
24,649	5,494	3,266	605	1,239	276	239	56	14.6
27,991	6,233	3,507	650	1,374	331	242	49	14.9
25,115	5,421	3,348	659	1,286	272	237	55	15.3
23,370	5,310	3,156	541	1,251	287	233	57	15.6
23,450	5,170	2,864	565	1,370	319	248	46	17.1
23,366	5,356	2,932	541	1,361	313	235	73	15.6
21,371	4,726	2,609	487	1,352	301	224	52	17.7
17,629	3,860	2,447	307	1,151	254	215	30	17.7
▲ 17.5	▲ 18.3	▲ 6.2	▲ 37.0	▲ 14.9	▲ 15.6	▲ 4.0	▲ 42.3	▲ 0.1
▲ 13.9	▲ 18.0	▲ 0.2	▲ 14.7	4.8	5.4	0.9	▲ 38.8	2.2
2,392	508	307	45	156	37	26	3	16.1
1,003	206	172	34	61	14	11	2	14.9
1,206	268	147	20	86	14	18	2	18.3
565	122	101	8	66	13	21	1	23.1
644	136	66	9	71	19	11	2	24.1
441	105	53	7	48	10	9	1	24.7
1,351	236	156	37	103	21	15	6	18.7
1,427	340	165	20	90	18	14	3	15.7
725	196	83	7	60	13	6	0	18.4
268	69	57	5	30	9	5	3	18.1
544	84	115	9	50	8	12	0	22.6
2,255	446	268	32	94	17	20	3	14.8
1,816	431	295	16	83	23	21	0	14.2
880	238	132	25	71	20	12	1	26.7
2,112	475	330	33	82	18	14	3	14.6

5. パートタイム職業紹介状況

項目 年月	新規求職申込件数		月間有効求職者数		新規	月間有効	就職件数		
	(件)	うち 男子	(人)	うち 男子	求人数 (人)	求人数 (人)	(件)	うち 男子	
17年度月平均	6,167	1,546	25,191	5,457	11,765	31,713	1,948	665	
18年度月平均	6,078	1,529	24,960	5,597	11,622	32,160	1,906	660	
19年度月平均	5,898	1,510	24,596	5,673	11,070	30,886	1,791	603	
20年度月平均	6,795	1,781	26,819	6,445	9,875	27,172	1,968	656	
21年度月平均	8,099	2,267	34,018	8,779	8,890	22,369	2,575	944	
平成21年12月	5,679	1,675	31,067	8,205	8,274	21,281	2,420	950	
平成22年 1月	8,297	2,290	31,126	8,168	9,185	22,027	2,401	903	
2月	7,589	2,070	31,534	8,331	9,759	23,606	2,487	927	
3月	9,232	2,601	34,071	9,086	10,683	25,653	3,301	1,229	
4月	11,937	3,419	37,561	10,200	9,674	24,790	3,285	1,201	
5月	9,176	2,398	38,174	10,258	8,438	22,647	2,805	1,015	
6月	9,153	2,425	38,762	10,261	9,557	23,164	3,084	1,079	
7月	7,526	2,161	36,616	9,537	8,207	21,760	2,928	1,115	
8月	7,936	2,097	35,569	9,162	9,293	22,283	2,469	950	
9月	8,823	2,227	35,385	8,936	9,837	23,992	2,907	1,051	
10月	8,933	2,417	36,180	9,179	10,141	25,341	3,135	1,178	
11月	7,805	2,143	35,270	9,020	9,670	25,419	2,897	1,053	
12月	5,700	1,574	31,953	8,328	8,032	23,773	2,441	900	
前月比(%)	▲ 27.0	▲ 26.6	▲ 9.4	▲ 7.7	▲ 16.9	▲ 6.5	▲ 15.7	▲ 14.5	
前年同月比(%)	0.4	▲ 6.0	2.9	1.5	▲ 2.9	11.7	0.9	▲ 5.3	
安定所別 12月分	横浜	923	279	4,910	1,338	1,461	5,032	332	125
	戸塚	352	93	2,131	558	457	1,210	124	49
	川崎	418	125	2,210	549	636	1,849	187	66
	横須賀	321	91	1,883	503	351	1,038	165	55
	平塚	293	93	1,632	420	567	1,527	127	28
	小田原	167	55	980	272	408	989	88	37
	藤沢	507	133	2,753	674	671	2,084	241	93
	相模原	485	133	2,590	686	562	2,036	226	91
	厚木	308	75	2,190	635	370	1,188	129	51
	松田	189	48	1,097	305	277	688	81	37
	横浜南	197	45	1,118	319	395	929	88	27
	川崎北	529	120	3,212	732	585	1,781	203	78
	港北	423	106	2,655	630	901	2,239	144	45
	大和	285	89	1,477	365	391	1,183	125	47
	プラザ横浜	303	89	1,115	342	0	0	181	71

6. 産業別／規模別新規求人状況

平成22年12月

(単位:人、%)

規 模	項 目	一 般 (パートタイムを除く)					パートタイム				
		今 月	前年同月	前年同月比	前 月	前月比	今 月	前年同月	前年同月比	前 月	前月比
A, B	農, 林, 漁業 (01~04)	14	12	16.7	27	▲ 48.1	11	19	▲ 42.1	109	▲ 89.9
C	鉱業, 採石業, 砂利採取業 (05)	0	0	—	0	—	0	0	—	0	—
D	建設業 (06~08)	1,666	1,505	10.7	2,127	▲ 21.7	190	202	▲ 5.9	159	19.5
	06 総合工事業	998	813	22.8	1,079	▲ 7.5	112	107	4.7	93	20.4
E	製造業 (09~32)	1,033	846	22.1	1,305	▲ 20.8	549	709	▲ 22.6	727	▲ 24.5
	09 食料品製造業	121	121	0.0	131	▲ 7.6	152	365	▲ 58.4	318	▲ 52.2
	10 飲料・たばこ・飼料製造業	10	5	100.0	19	▲ 47.4	1	5	▲ 80.0	18	▲ 94.4
	11 繊維工業	9	7	28.6	15	▲ 40.0	14	4	250.0	9	55.6
	12 木材・木製品製造業(家具を除く)	2	2	0.0	17	▲ 88.2	6	0	—	3	100.0
	13 家具・装備品製造業	1	9	▲ 88.9	2	▲ 50.0	43	1	4200.0	3	1333.3
	14 パルプ・紙・紙加工品製造業	19	38	▲ 50.0	32	▲ 40.6	66	21	214.3	36	83.3
	15 印刷・同関連業	20	16	25.0	35	▲ 42.9	11	23	▲ 52.2	20	▲ 45.0
	16 化学工業	48	35	37.1	44	9.1	36	24	50.0	20	80.0
	17 石油製品・石炭製品製造業	1	5	▲ 80.0	1	0.0	1	0	—	0	—
	18 プラスチック製品製造業(別掲を除く)	35	48	▲ 27.1	59	▲ 40.7	17	44	▲ 61.4	46	▲ 63.0
	19 ゴム製品製造業	9	10	▲ 10.0	12	▲ 25.0	6	9	▲ 33.3	3	100.0
	21 窯業・土石製品製造業	24	21	14.3	18	33.3	1	6	▲ 83.3	2	▲ 50.0
	22 鉄鋼業	14	8	75.0	13	7.7	0	1	▲ 100.0	2	▲ 100.0
	23 非鉄金属製造業	22	13	69.2	9	144.4	2	6	▲ 66.7	4	▲ 50.0
	24 金属製品製造業	139	112	24.1	150	▲ 7.3	42	29	44.8	49	▲ 14.3
	25 はん用機械器具製造業	107	58	84.5	89	20.2	22	24	▲ 8.3	19	15.8
	26 生産用機械器具製造業	55	28	96.4	60	▲ 8.3	8	3	166.7	20	▲ 60.0
	27 業務用機械器具製造業	40	39	2.6	45	▲ 11.1	21	24	▲ 12.5	20	5.0
	28 電子部品・デバイス・電子回路製造業	55	45	22.2	58	▲ 5.2	12	16	▲ 25.0	20	▲ 40.0
	29 電気機械器具製造業	77	75	2.7	164	▲ 53.0	30	56	▲ 46.4	45	▲ 33.3
	(293,294,301 民生用電気機器等)	48	44	9.1	37	29.7	23	15	53.3	24	▲ 4.2
	(296,297,302,303,28 電子機器等)	72	62	16.1	115	▲ 37.4	22	37	▲ 40.5	36	▲ 38.9
	30 情報通信機械器具製造業	42	32	31.3	26	61.5	20	17	17.6	20	0.0
	31 輸送用機械器具製造業	162	98	65.3	262	▲ 38.2	32	18	77.8	35	▲ 8.6
	(311 自動車・同附属品製造業)	134	82	63.4	211	▲ 36.5	27	16	68.8	24	12.5
	(273,274,275,323 精密機械器具等)	33	35	▲ 5.7	39	▲ 15.4	20	18	11.1	16	25.0
	20.32 その他の製造業	21	21	0.0	44	▲ 52.3	6	13	▲ 53.8	15	▲ 60.0
F	電気・ガス・熱供給・水道業 (33~36)	16	5	220.0	14	14.3	10	5	100.0	0	—
G	情報通信業 (37~41)	1,073	639	67.9	1,055	1.7	71	99	▲ 28.3	146	▲ 51.4
	39 情報サービス業	1,017	610	66.7	996	2.1	59	89	▲ 33.7	139	▲ 57.6
H	運輸業, 郵便業 (42~49)	1,247	1,313	▲ 5.0	1,398	▲ 10.8	287	293	▲ 2.0	1,019	▲ 71.8
I	卸売業, 小売業 (50~61)	1,115	1,594	▲ 30.1	1,680	▲ 33.6	1,060	1,082	▲ 2.0	1,389	▲ 23.7
	50~55 卸売業	313	294	6.5	478	▲ 34.5	235	188	25.0	395	▲ 40.5
	56~61 小売業	802	1,300	▲ 38.3	1,202	▲ 33.3	825	894	▲ 7.7	994	▲ 17.0
	56 各種商品小売業	26	30	▲ 13.3	65	▲ 60.0	96	112	▲ 14.3	93	3.2
J	金融業, 保険業 (62~67)	124	121	2.5	186	▲ 33.3	13	5	160.0	19	▲ 31.6
K	不動産業, 物品賃貸業 (68~70)	254	227	11.9	438	▲ 42.0	119	76	56.6	132	▲ 9.8
L	学術研究, 専門・技術サービス業 (71~74)	625	558	12.0	696	▲ 10.2	194	348	▲ 44.3	218	▲ 11.0
M	宿泊業, 飲食サービス業 (75~77)	395	523	▲ 24.5	616	▲ 35.9	743	692	7.4	661	12.4
	76 飲食店	227	417	▲ 45.6	437	▲ 48.1	560	562	▲ 0.4	471	18.9
N	生活関連サービス業, 娯楽業 (78~80)	348	186	87.1	262	32.8	266	237	12.2	317	▲ 16.1
O	教育, 学習支援業 (81,82)	224	161	39.1	128	75.0	171	185	▲ 7.6	194	▲ 11.9
P	医療, 福祉 (83~85)	2,745	2,957	▲ 7.2	3,130	▲ 12.3	2,926	2,942	▲ 0.5	3,206	▲ 8.7
	83 医療業	1,237	1,296	▲ 4.6	1,415	▲ 12.6	917	994	▲ 7.7	1,058	▲ 13.3
	85 社会保険・社会福祉・介護事業	1,503	1,656	▲ 9.2	1,701	▲ 11.6	1,994	1,943	2.6	2,147	▲ 7.1
Q	複合サービス事業 (86,87)	32	29	10.3	27	18.5	85	44	93.2	58	46.6
R	サービス業(他に分類されないもの)(88~9)	1,859	1,592	16.8	1,876	▲ 0.9	1,106	1,085	1.9	1,147	▲ 3.6
	91 職業紹介・労働者派遣業	713	704	1.3	806	▲ 11.5	91	214	▲ 57.5	145	▲ 37.2
	92 その他の事業サービス業	900	685	31.4	838	7.4	782	746	4.8	859	▲ 9.0
S, T	公務(他に分類されるものを除く)・その他(97)	281	174	61.5	103	172.8	231	251	▲ 8.0	169	36.7
	合 計	13,051	12,442	4.9	15,068	▲ 13.4	8,032	8,274	▲ 2.9	9,670	▲ 16.9
	29人以下	6,627	5,558	19.2	7,521	▲ 11.9	3,895	3,752	3.8	4,163	▲ 6.4
	30~99人	3,514	3,565	▲ 1.4	4,432	▲ 20.7	2,282	2,256	1.2	2,615	▲ 12.7
	100~299人	1,884	2,115	▲ 10.9	1,973	▲ 4.5	1,067	1,411	▲ 24.4	1,302	▲ 18.0
	300~499人	468	449	4.2	581	▲ 19.4	231	493	▲ 53.1	358	▲ 35.5
	500~999人	270	195	38.5	263	2.7	380	220	72.7	276	37.7
	1000人以上	288	560	▲ 48.6	298	▲ 3.4	177	142	24.6	956	▲ 81.5

(注) 日本標準産業分類の改定に伴い、平成21年4月より、新たな産業分類に基づく表示に変更いたしました。

7. 年齢別常用職業紹介状況（パートタイム含む）

（単位：人、％）

項目 区分	常用（全数）													うち 常用的パートタイム														
	月間有効求人数		月間有効求職者数					就職件数			求人倍率	新就職規率	月間有効求人数		月間有効求職者数					就職件数			求人倍率	新就職規率				
	前年比	前年比	うち新規	前年比	うち保険受給者	前年比	前年比	うち保険受給者	前年比	前年比			前年比	前年比	前年比	前年比	うち新規	前年比	うち保険受給者	前年比	前年比	前年比			前年比	前年比		
											前年比	前年比											前年比	前年比			前年比	前年比
21年度 月 平均	19才以下		1,774	28.2	487	19.9	118	37.9	91	▲ 9.6	2	5.9	18.7		430	43.1	140	42.5	19	125.0	26	4.0	0	▲ 33.3	18.5			
	20～24才		10,540	23.2	2,610	11.9	4,362	31.9	477	▲ 4.2	109	10.6	18.3		1,343	25.8	336	21.6	520	6.6	92	22.3	17	25.0	27.4			
	25～29才		20,402	22.8	4,583	9.9	11,423	25.1	772	1.2	261	17.9	16.8		3,078	11.9	689	10.4	1,758	2.1	170	22.2	47	27.0	24.6			
	30～34才		21,227	25.8	4,561	10.2	12,190	30.3	819	8.8	265	27.7	18.0		3,742	11.1	836	8.1	2,087	1.6	220	25.1	50	31.7	26.3			
	35～39才		20,917	41.6	4,574	22.3	11,019	53.2	863	15.2	269	35.5	18.9		3,612	25.6	893	23.3	1,502	11.7	273	32.2	52	46.4	30.6			
	40～44才		17,071	52.5	3,731	27.7	8,692	73.0	699	14.3	221	45.9	18.7		2,971	38.5	777	28.3	1,026	38.7	260	33.4	49	86.4	33.5			
	45～49才		14,628	56.0	2,937	25.7	8,027	77.6	555	12.3	185	35.4	18.9		2,577	39.3	619	24.1	1,062	40.7	203	20.4	42	41.3	32.7			
	50～54才		12,223	46.1	2,400	24.1	6,976	58.3	463	8.8	155	23.1	19.3		2,568	30.7	565	19.4	1,274	29.3	188	26.4	41	36.1	33.2			
	55～59才		15,372	35.0	2,779	16.9	9,755	45.9	515	▲ 1.5	169	10.5	18.5		3,761	21.6	735	10.1	2,215	23.3	242	15.7	59	22.7	32.9			
	60～64才		16,560	42.4	3,257	25.5	10,616	47.0	595	14.4	160	26.9	18.3		6,006	30.8	1,242	18.6	3,625	31.4	381	27.4	88	41.4	30.7			
65才以上		6,205	42.6	1,953	28.5	566	35.3	236	9.6	6	114.3	12.1		3,888	39.6	1,256	25.9	330	25.8	192	16.8	5	161.9	15.3				
均計	55,819	▲ 29.9	156,919	37.0	33,871	19.0	83,744	46.0	6,086	7.6	1,801	26.6	0.36	18.0	20,223	▲ 19.5	33,975	26.8	8,086	19.2	15,418	19.4	2,246	24.4	449	39.5	0.60	27.8
45才以上		64,988	44.0	13,325	23.8	35,940	54.5	2,364	8.6	674	24.0	17.7		18,799	31.6	4,416	19.9	8,507	29.7	1,205	21.8	234	36.5	27.3				
55才以上		38,138	39.3	7,988	23.0	20,937	46.1	1,346	7.0	335	18.9	16.9		13,655	30.5	3,232	19.2	6,170	28.1	815	21.2	152	35.3	25.2				
22年度 月 平均	19才以下		1,718	18.0	307	1.7	69	▲ 32.4	78	11.4	0	—	25.4		349	14.8	74	2.8	17	21.4	24	20.0	0	—	32.4			
	20～24才		9,142	▲ 1.3	1,847	7.3	2,938	▲ 25.1	441	10.8	79	▲ 10.2	23.9		1,395	13.7	267	9.9	452	0.4	82	5.1	9	▲ 18.2	30.7			
	25～29才		16,543	▲ 8.2	3,000	▲ 7.1	8,413	▲ 17.0	642	0.6	190	▲ 5.0	21.4		2,706	▲ 0.7	435	▲ 2.7	1,501	▲ 4.8	130	▲ 4.4	29	▲ 32.6	29.9			
	30～34才		17,113	▲ 9.9	2,938	▲ 12.4	8,851	▲ 19.2	653	▲ 7.1	191	▲ 24.5	22.2		3,194	▲ 4.2	518	▲ 8.2	1,674	▲ 12.5	172	7.5	31	▲ 22.5	33.2			
	35～39才		17,906	▲ 6.4	3,221	▲ 4.3	8,374	▲ 16.7	785	3.2	199	▲ 20.7	24.4		3,502	6.4	662	6.6	1,364	▲ 2.8	234	0.0	26	▲ 46.9	35.3			
	40～44才		15,386	▲ 4.2	2,817	▲ 3.0	6,680	▲ 19.4	652	5.0	174	▲ 5.4	23.1		2,987	11.9	596	6.8	932	▲ 1.3	229	▲ 4.2	32	▲ 25.6	38.4			
	45～49才		13,614	▲ 4.3	2,371	▲ 0.9	6,501	▲ 19.1	533	12.4	155	▲ 1.3	22.5		2,662	12.8	498	9.7	1,011	▲ 2.2	187	0.0	47	23.7	37.6			
	50～54才		11,267	▲ 5.5	1,883	▲ 2.9	5,735	▲ 17.3	419	1.5	140	▲ 0.7	22.3		2,509	3.7	428	2.4	1,164	▲ 6.1	170	1.2	40	8.1	39.7			
	55～59才		13,061	▲ 13.6	1,943	▲ 9.2	7,778	▲ 22.0	455	0.9	150	0.0	23.4		3,401	▲ 7.0	508	▲ 6.1	1,886	▲ 16.5	226	▲ 4.2	49	▲ 19.7	44.5			
	60～64才		15,019	▲ 6.2	2,295	▲ 10.1	9,055	▲ 13.0	563	5.0	129	▲ 14.6	24.5		5,746	0.0	919	▲ 3.7	3,316	▲ 7.1	377	9.0	75	▲ 9.6	41.0			
65才以上		5,209	0.1	1,145	▲ 6.8	456	▲ 23.6	178	▲ 2.7	3	▲ 70.0	15.5		3,413	3.5	771	▲ 3.0	261	▲ 23.7	157	8.3	3	▲ 66.7	20.4				
均計	56,972	9.9	135,978	▲ 6.5	23,767	▲ 5.4	64,850	▲ 18.3	5,399	2.9	1,410	▲ 11.0	0.42	22.7	19,940	8.5	31,864	2.7	5,676	0.2	13,578	▲ 7.9	1,988	2.0	341	▲ 17.6	0.63	35.0
45才以上		58,170	▲ 6.9	9,637	▲ 6.0	29,525	▲ 17.9	2,148	4.4	577	▲ 5.3	22.3		17,731	1.4	3,124	▲ 1.2	7,638	▲ 9.5	1,117	3.2	214	▲ 6.1	35.8				
55才以上		33,289	▲ 8.4	5,383	▲ 9.1	17,289	▲ 17.6	1,196	2.2	282	▲ 9.3	22.2		12,560	▲ 1.1	2,198	▲ 4.0	5,463	▲ 11.5	760	4.5	127	▲ 17.0	34.6				

（注）1. 保険受給者は雇用保険受給者。

2. 雇用対策法第10条により、求人募集及び採用について年齢制限を行うことは原則禁止されているため、「月間有効求人数」の年齢別内訳は非表示とさせていただきます。

8. 一般職業紹介状況全数(新規学卒を除き、パートタイムを含む)「諸比率」

項目 年月		比率					
		新規 求人 倍率(倍)	有効 求人 倍率(倍)	就職率 (%)		充足率 (%)	
				新規	※雇用保険 受給者	新規	県外依存率
17年度月平均		1.63	1.03	24.8	15.7	13.9	13.8
18年度月平均		1.54	1.02	25.2	16.2	14.6	15.2
19年度月平均		1.42	0.94	24.2	16.4	15.1	15.3
20年度月平均		1.05	0.74	20.7	13.9	17.4	14.9
21年度月平均		0.68	0.39	19.5	15.3	25.4	15.0
平成21年12月		0.66	0.36	23.9	21.2	25.7	16.1
平成22年 1月		0.70	0.38	16.9	15.9	20.4	14.2
2月		0.76	0.39	21.1	20.4	23.9	14.3
3月		0.76	0.40	22.6	21.3	29.6	14.7
4月		0.80	0.42	17.3	10.7	29.3	15.1
5月		0.68	0.42	20.0	14.4	29.0	14.7
6月		0.69	0.42	21.0	16.3	28.1	15.1
7月		0.67	0.41	22.8	18.6	28.4	14.7
8月		0.67	0.41	20.3	17.7	23.9	15.2
9月		0.72	0.42	22.1	20.2	24.5	14.5
10月		0.72	0.43	21.7	16.9	25.1	15.4
11月		0.71	0.43	23.7	20.6	24.9	13.3
12月		0.71	0.42	25.7	23.2	25.1	15.0
安定 所 別 12 月 分	横浜	1.41	0.76	22.1	19.3	24.3	16.3
	戸塚	0.82	0.39	21.6	16.3	23.0	7.7
	川崎	1.09	0.55	27.0	31.5	26.3	23.6
	横須賀	0.66	0.35	32.1	30.9	32.9	4.3
	平塚	1.16	0.59	32.3	35.6	20.4	4.4
	小田原	1.10	0.56	32.7	23.4	29.4	23.5
	藤沢	0.75	0.41	27.7	22.0	27.7	7.6
	相模原	0.80	0.50	26.9	23.1	29.3	20.1
	厚木	1.00	0.49	25.9	26.4	26.9	9.5
	松田	0.78	0.37	27.5	26.0	29.0	7.0
	横浜南	0.85	0.37	29.7	23.1	31.2	8.3
	川崎北	0.64	0.29	21.6	17.1	21.0	24.4
	港北	1.14	0.53	19.2	18.3	18.9	20.8
	大和	0.72	0.42	33.4	26.3	27.0	8.6
プラザ横浜	0.00	0.00	25.3	—	—	—	

(注) 1. 局の月次の新規求人倍率及び有効求人倍率は季節調整値。
(平成21年12月以前の数値は新季節指数により改訂されている。)

(年度、安定所別の新規求人倍率及び有効求人倍率は実数値)

2. 県外依存率は、パートタイムを除く。
3. ※欄は受給資格決定件数に対する割合。

9. パートバンク業務取扱状況 (2に含まれる)

項目 年 月	新規求職 申込件数 (件)	月間有効 求職者数 (人)	紹 介 件 数 (件)	就 職 件 数 (件)	新 規 求人数 (人)	月間有効 求人数 (人)
17年度月平均	(236) 792	(630) 2,220	(352) 989	(69) 244	145	383
18年度月平均	(241) 658	(328) 878	(242) 568	(126) 311	95	125
19年度月平均	(67) 228	(182) 641	(137) 369	(23) 75	0	0
20年度月平均	(78) 195	(211) 528	(206) 430	(24) 62	0	0
21年度月平均	(141) 307	(444) 929	(469) 846	(39) 87	0	0
22年度累計	(1,092) 2,600	(395) ※908	(4,106) 7,741	(342) 853	0	0
前 月	(124) 283	(371) 857	(352) 689	(40) 95	0	0
22年12月	(83) 174	(323) 726	(310) 551	(32) 77	0	0
湘 南	(83) 174	(323) 726	(310) 551	(32) 77	0	0

(注) 1. ()内は、男子内数。

2. ※印欄は、月平均値

10. ふるさとハローワーク取扱 職業紹介状況 (2には含まれない)

項 目 年 月		新規求職申込件数 (件)	うち		月間有効求職者数 (人)	紹介件数 (件)	就職件数 (件)	うち		新規求人数 (人)	月間有効求人数 (人)
			55歳～64歳	65歳以上				55歳～64歳	65歳以上		
17年度月平均		311	97	19	1,226	435	91	28	6	4	5
18年度月平均		358	90	21	1,492	553	112	28	7	4	4
19年度月平均		553	132	32	1,929	820	163	39	10	1	1
20年度月平均		701	156	38	2,469	1,240	173	38	11	0	0
21年度月平均		931	197	45	3,481	2,163	209	46	9	0	0
22年度累計		7,664	1,638	427	※3,467	19,642	2,124	475	104	0	※0
前 月		821	187	50	3,258	2,001	227	57	8	0	0
平成22年12月		584	111	24	3,008	1,390	210	51	8	0	0
地域別	伊勢原	138	36	5	891	304	32	7	1	0	0
	茅ヶ崎	253	40	14	1,291	675	102	25	5	0	0
	秦野	193	35	5	826	411	76	19	2	0	0

(注) 1. ※印欄は、月平均値。

2. 各「地域職業相談室」は、各「ふるさとハローワーク」の名称に変更しております。

11. 人材銀行取扱 職業紹介状況 (2には含まれない)

項目 年月	新規 求職 申込 件数 (件)	うち			月 間 有 効 求 職 者 数 (人)	紹 介 件 数 (件)	就 職 件 数 (件)	うち			新 規 求 職 者 数 (人)	月 間 有 効 求 職 者 数 (人)
		40歳～ 54歳	55歳～ 64歳	65歳 以上				40歳～ 54歳	55歳～ 64歳	65歳 以上		
17年度月平均	288	136	138	9	1,440	803	37	19	16	1	692	4,414
18年度月平均	246	82	118	9	1,157	720	36	13	15	1	558	3,838
19年度月平均	-	-	-	-	-	-	-	-	-	-	-	-
20年度月平均	-	-	-	-	-	-	-	-	-	-	-	-
21年度月平均	-	-	-	-	-	-	-	-	-	-	-	-
22年度累計	3,307	1,809	1,409	80	※2,203	5,340	157	81	69	7	2,756	※1,580
前月	361	200	138	22	1,991	581	21	11	10	0	303	1,760
平成22年12月	299	168	123	8	1,904	507	17	8	9	0	285	1,779

(注) 1. ※印欄は、月平均値。

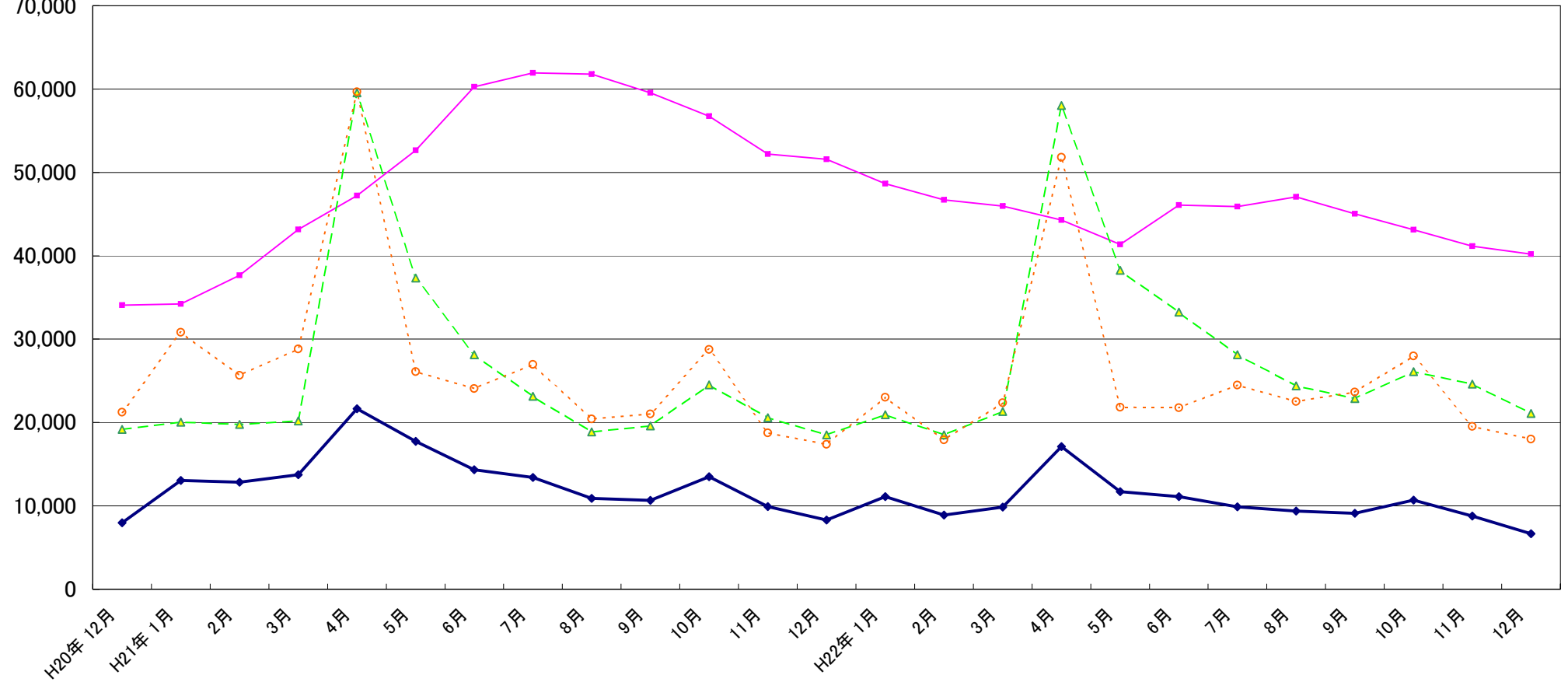
2. 「平成17年度月平均」の第一年齢区分は「35歳～54歳」。(平成18年度から年齢区分を一部変更)

3. 「平成19年度」～「平成21年度」は、市場化テストにより外部委託していたため未集計。

(単位:人)
70,000

13. 雇用保険の推移

神奈川県労働局



◆ 受給資格決定件数
 ■ 受給者実人員
 ▲ 資格取得者数
 ○ 資格喪失者数

	H20年 12月	H21年 1月	2月	3月	4月	5月	6月	7月	8月	9月	10月	11月	12月	H22年 1月	2月	3月	4月	5月	6月	7月	8月	9月	10月	11月	12月
受給資格決定件数	7,973	13,047	12,840	13,729	21,659	17,728	14,326	13,415	10,905	10,664	13,500	9,918	8,288	11,117	8,894	9,859	17,099	11,704	11,109	9,875	9,389	9,119	10,697	8,766	6,671
受給者実人員	34,063	34,238	37,654	43,151	47,203	52,664	60,279	61,933	61,794	59,538	56,745	52,211	51,570	48,641	46,703	45,947	44,294	41,373	46,082	45,887	47,063	45,032	43,137	41,137	40,200
資格取得者数	19,171	20,037	19,772	20,186	59,538	37,341	28,127	23,158	18,869	19,600	24,531	20,584	18,506	20,944	18,511	21,327	58,014	38,254	33,232	28,131	24,391	22,885	26,111	24,596	21,089
資格喪失者数	21,234	30,820	25,664	28,832	59,677	26,086	24,072	26,977	20,428	21,020	28,764	18,741	17,370	23,016	17,929	22,356	51,827	21,821	21,766	24,480	22,521	23,650	27,989	19,534	18,016