

1. 一般職業紹介状況（新規学卒者を除き、パートタイムを含む）主要項目

年 月	平成26年 3月	前 月	前 月 比 (%,ポイント)	前年同月	前年同月比 (%,ポイント)	
全						
1	新規求職申込件数(件)	26,214	24,216	8.3	29,254	▲ 10.4
2	月間有効求職者数(人)	113,875	109,614	3.9	130,109	▲ 12.5
3	新規求人数(人)	31,909	32,811	▲ 2.7	30,214	5.6
4	月間有効求人数(人)	96,030	93,683	2.5	86,804	10.6
5	紹介件数(件)	57,335	52,820	8.5	71,163	▲ 19.4
6	就職件数(件)	7,279	5,751	26.6	7,679	▲ 5.2
7	充足数(人)	6,260	5,029	24.5	6,755	▲ 7.3
8	新規求人倍率(3/1)(倍)	1.22	1.35	▲ 0.13	1.03	0.19
	季節調整値(倍)	1.28	1.24	0.04	1.08	0.20
9	有効求人倍率(4/2)(倍)	0.84	0.85	▲ 0.01	0.67	0.17
	季節調整値(倍)	0.79	0.78	0.01	0.62	0.17
10	紹介率 (5/2×100)(%)	50.3	48.2	2.1	54.7	▲ 4.4
11	就職率 (6/1×100)(%)	27.8	23.7	4.1	26.2	1.6
12	充足率 (7/3×100)(%)	19.6	15.3	4.3	22.4	▲ 2.8

(注) 1. 季節調整法はセンサス局法Ⅱ(X-12-ARIMA)による。

なお、平成25年12月以前の季節調整値は、平成26年1月分公表時に新季節指数により改訂されている。

2. ▲は減少

2. 一般職業紹介状況全数

項目 年月	1. 新規求職申込件数 (件)		2. 月間有効求職者数 (人)		3. 紹介件数 (件)	
		うち 男子		うち 男子		うち 男子
20年度月平均	28,488	15,192	114,555	59,983	49,197	30,571
21年度月平均	33,893	18,597	156,996	87,525	82,248	52,951
22年度月平均	33,219	17,658	150,025	81,792	81,397	52,067
23年度月平均	31,631	16,337	139,923	73,743	71,616	44,711
24年度月平均	29,222	14,951	133,173	69,404	64,506	38,993
平成25年 3月	29,254	14,895	130,109	67,892	71,163	41,766
4月	39,406	19,668	138,497	71,896	68,654	41,114
5月	30,807	15,033	138,754	71,403	67,710	40,161
6月	25,298	12,522	133,082	68,226	60,586	35,758
7月	27,718	14,421	129,073	66,167	60,676	36,763
8月	24,752	12,433	124,203	63,554	52,839	31,837
9月	26,252	12,811	123,131	62,801	56,150	32,935
10月	28,446	14,474	124,302	63,463	58,066	34,284
11月	22,608	11,556	118,444	60,850	51,098	31,004
12月	17,890	9,501	108,496	56,807	38,765	24,195
平成26年 1月	27,762	13,874	109,041	56,746	50,908	29,882
2月	24,216	11,719	109,614	56,509	52,820	29,976
3月	26,214	12,972	113,875	58,376	57,335	33,015
前月比 (%)	8.3	10.7	3.9	3.3	8.5	10.1
前年同月比 (%)	▲ 10.4	▲ 12.9	▲ 12.5	▲ 14.0	▲ 19.4	▲ 21.0

安定所別 3月分	横浜	4,088	1,946	17,484	8,735	7,826	4,364
	戸塚	1,467	705	7,099	3,601	3,098	1,782
	川崎	1,954	1,018	8,148	4,285	4,044	2,237
	横須賀	1,347	668	5,449	2,913	2,557	1,364
	平塚	1,183	589	5,517	3,014	2,738	1,704
	小田原	673	363	3,302	1,778	1,489	921
	藤沢	2,384	1,111	10,253	5,050	5,123	2,866
	相模原	2,275	1,193	10,001	5,313	4,902	2,890
	厚木	1,370	750	6,620	3,556	2,888	1,791
	松田	817	453	3,557	1,951	1,478	931
	横浜南	902	451	3,821	1,966	1,717	968
	川崎北	2,566	1,204	11,899	5,881	5,709	3,278
	港北	2,031	987	10,048	5,004	4,312	2,639
	大和	1,321	705	4,952	2,654	2,662	1,728
	プラザ横浜	1,836	829	5,725	2,675	6,792	3,552

(新規学卒を除き、パートタイムを含む)

4. 就職件数 (件)			5. 新規 求人数 (人)	6. 月間有効 求人数 (人)	7. 充足数 (人)
うち 男子	うち雇用保険 受給者				
5,891	3,279	1,468	29,782	84,677	5,192
6,600	3,701	1,913	22,990	60,577	5,845
6,952	3,874	1,698	24,322	64,581	6,110
6,908	3,835	1,608	25,688	69,287	5,985
6,588	3,544	1,598	28,525	78,879	5,698
7,679	3,834	1,741	30,214	86,804	6,755
7,335	3,935	1,594	29,563	84,756	6,327
6,944	3,590	1,670	28,266	80,662	5,915
6,555	3,415	1,563	28,287	79,728	5,645
6,712	3,604	1,754	31,583	82,310	5,664
5,663	3,100	1,374	30,927	84,883	4,816
6,209	3,262	1,592	31,650	88,538	5,480
6,842	3,536	1,762	36,543	94,218	5,888
5,947	3,178	1,529	32,270	94,664	5,204
5,345	3,010	1,398	27,371	89,994	4,643
4,947	2,651	1,273	37,032	92,302	4,277
5,751	2,915	1,300	32,811	93,683	5,029
7,279	3,588	1,541	31,909	96,030	6,260
26.6	23.1	18.5	▲ 2.7	2.5	24.5
▲ 5.2	▲ 6.4	▲ 11.5	5.6	10.6	▲ 7.3

916	450	202	9,423	27,687	1,475
405	187	86	1,503	5,100	323
559	273	122	2,599	7,415	573
453	233	94	1,046	2,697	274
350	186	69	1,188	3,269	245
248	120	53	946	3,095	254
688	299	140	2,788	7,836	545
689	350	136	2,584	7,542	515
382	202	88	2,252	7,070	398
274	137	69	864	2,261	193
243	119	48	612	1,732	254
659	315	156	1,958	6,618	407
482	253	122	2,972	10,048	536
343	202	69	1,174	3,660	268
588	262	87	0	0	0

3. 一般職業紹介状況全数

項目 年月	1. 新規求職申込件数 (件)		2. 月間有効求職者数 (人)		3. 紹介件数 (件)	
		うち 男子		うち 男子		うち 男子
20年度月平均	21,693	13,411	87,736	53,538	39,653	26,854
21年度月平均	25,793	16,330	122,978	78,746	64,661	45,560
22年度月平均	24,674	15,331	114,715	72,565	61,984	43,729
23年度月平均	22,970	13,949	103,985	64,172	54,143	37,435
24年度月平均	21,033	12,693	97,108	59,498	48,303	32,451
平成25年 3月	21,129	12,673	95,497	58,197	52,444	34,139
4月	27,153	15,789	100,154	60,685	50,683	33,816
5月	21,205	12,529	99,209	60,046	49,502	33,213
6月	18,023	10,605	94,787	57,308	44,634	29,593
7月	20,336	12,262	93,189	56,349	45,216	30,436
8月	18,010	10,590	90,348	54,276	39,849	26,543
9月	18,446	10,864	89,082	53,561	40,993	27,337
10月	20,430	12,231	89,724	54,039	42,647	28,114
11月	16,275	9,777	85,374	51,669	37,822	25,303
12月	13,231	8,093	78,780	48,157	29,039	19,821
平成26年 1月	19,956	11,646	79,239	48,014	37,447	24,558
2月	17,272	9,829	79,518	47,707	38,811	24,521
3月	18,585	10,868	82,117	49,105	41,769	26,807
前月比 (%)	7.6	10.6	3.3	2.9	7.6	9.3
前年同月比 (%)	▲ 12.0	▲ 14.2	▲ 14.0	▲ 15.6	▲ 20.4	▲ 21.5

安 定 所 別 3 月 分	横 浜	2,879	1,603	12,626	7,255	5,431	3,414
	戸 塚	989	584	4,962	2,992	2,166	1,436
	川 崎	1,397	844	6,011	3,648	2,977	1,848
	横須賀	884	526	3,621	2,238	1,771	1,035
	平 塚	811	484	3,782	2,455	1,922	1,343
	小田原	478	298	2,272	1,447	1,080	722
	藤 沢	1,697	963	7,342	4,273	3,647	2,293
	相模原	1,668	1,027	7,417	4,557	3,681	2,428
	厚 木	980	614	4,760	2,995	2,184	1,486
	松 田	582	380	2,487	1,615	1,068	736
	横浜南	615	387	2,638	1,648	1,231	790
	川崎北	1,825	991	8,783	5,026	4,242	2,680
	港 北	1,422	829	7,274	4,273	3,224	2,190
	大 和	916	603	3,525	2,273	1,916	1,422
	フラスカ横浜	1,442	735	4,617	2,410	5,229	2,984

(新規学卒・パートタイムを除く)

	4. 就職件数 (件)		5. 新規 求人数 (人)	6. 月間有効 求人数 (人)	7. 他県への 就職件数 (人)	8. 充足数 (人)	9. 他県から の充足数 (人)
	うち 男子	うち雇用保険 受給者					
3,923	2,623	1,119	19,907	57,505	989	3,426	510
4,025	2,757	1,408	14,100	38,208	1,009	3,527	528
4,140	2,845	1,217	14,817	40,301	1,049	3,607	537
4,108	2,772	1,156	16,107	44,275	1,218	3,506	637
3,937	2,603	1,144	17,719	49,806	1,206	3,359	644
4,504	2,770	1,219	18,247	53,586	1,318	3,913	730
4,246	2,744	1,160	17,930	52,422	1,302	3,606	673
3,975	2,584	1,172	17,466	50,311	1,266	3,315	618
3,738	2,437	1,139	17,880	50,274	1,214	3,160	656
3,938	2,614	1,221	19,785	52,246	1,239	3,326	643
3,473	2,278	1,006	18,670	53,384	1,056	2,987	587
3,660	2,385	1,115	20,068	55,449	1,051	3,240	645
4,016	2,599	1,261	21,990	58,182	1,223	3,472	713
3,458	2,314	1,098	19,585	58,680	1,067	2,996	621
3,199	2,152	1,001	17,639	56,222	993	2,753	560
2,966	1,942	886	23,161	58,385	897	2,603	553
3,538	2,168	931	20,116	59,174	979	3,107	577
4,282	2,565	1,081	19,461	59,510	1,276	3,683	663
21.0	18.3	16.1	▲ 3.3	0.6	30.3	18.5	14.9
▲ 4.9	▲ 7.4	▲ 11.3	6.7	11.1	▲ 3.2	▲ 5.9	▲ 9.2

527	314	145	6,150	18,028	151	828	134
198	121	54	925	3,046	54	168	20
324	199	88	1,734	4,831	135	391	118
264	154	66	468	1,303	40	141	7
200	128	42	682	1,893	35	139	7
153	91	33	458	1,628	37	163	24
401	214	98	1,535	4,420	97	312	32
417	249	96	1,686	5,112	140	312	86
236	159	66	1,396	4,710	53	244	32
185	108	54	409	1,262	23	132	15
136	90	35	321	915	31	136	9
381	215	106	1,177	3,915	219	203	62
282	188	84	1,829	6,173	112	330	91
207	144	46	691	2,274	42	184	26
371	191	68	0	0	107	0	0

4. 中高年齢者の職業紹介状況

項目 年月	新規	求職申込件数(件)			月間	有効求職者数(人)			
		55～59歳	60～64歳	65歳以上		55～59歳	60～64歳	65歳以上	
20年度月平均	7,080	1,711	1,548	523	30,837	8,297	7,043	1,568	
21年度月平均	8,911	2,044	2,015	698	46,198	11,611	10,555	2,320	
22年度月平均	8,528	1,812	1,931	633	44,206	10,565	10,355	2,206	
23年度月平均	7,858	1,559	1,766	575	39,739	8,456	9,712	2,142	
24年度月平均	7,459	1,428	1,535	613	37,665	7,691	8,449	2,371	
平成25年 3月	7,492	1,399	1,496	638	37,575	7,634	7,951	2,421	
4月	10,439	1,934	2,315	1,376	40,019	8,070	8,550	3,185	
5月	7,553	1,412	1,458	767	39,204	7,854	8,287	3,315	
6月	6,427	1,210	1,152	505	37,813	7,604	7,894	3,120	
7月	7,446	1,432	1,390	599	37,137	7,531	7,765	2,449	
8月	6,387	1,189	1,203	526	35,890	7,342	7,401	2,263	
9月	6,452	1,148	1,150	542	35,334	7,145	7,164	2,307	
10月	7,751	1,409	1,375	709	35,920	7,176	7,111	2,387	
11月	5,829	1,086	1,053	535	34,059	6,814	6,618	2,372	
12月	4,979	916	946	397	31,907	6,384	6,262	2,245	
平成26年 1月	7,361	1,356	1,424	752	32,019	6,373	6,356	2,305	
2月	6,253	1,106	1,199	548	31,942	6,255	6,380	2,311	
3月	6,651	1,155	1,192	641	32,615	6,282	6,448	2,479	
前月比(%)	6.4	4.4	▲ 0.6	17.0	2.1	0.4	1.1	7.3	
前年同月比(%)	▲ 11.2	▲ 17.4	▲ 20.3	0.5	▲ 13.2	▲ 17.7	▲ 18.9	2.4	
安 定 所 別 3 月 分	横 浜	1,014	203	170	112	5,029	998	1,003	417
	戸 塚	355	44	87	40	2,003	359	452	188
	川 崎	486	76	86	46	2,318	431	464	138
	横須賀	322	47	66	22	1,498	290	353	118
	平 塚	273	51	56	29	1,454	290	314	111
	小田原	176	33	38	19	929	208	193	68
	藤 沢	628	99	108	74	2,869	502	552	247
	相模原	555	92	99	48	2,868	541	517	222
	厚 木	302	50	56	32	1,768	357	355	135
	松 田	202	38	44	17	988	207	242	70
	横浜南	244	43	44	29	1,156	232	256	94
	川崎北	618	110	93	48	3,363	632	589	233
	港 北	555	90	104	52	3,042	583	578	227
	大 和	327	63	51	31	1,299	256	237	92
プラザ横浜	594	116	90	42	2,031	396	343	119	

(注) 中高年齢者とは 45歳以上。

(パートタイムを除く)

	紹介件数 (件)			就職件数 (件)			就職率 (%)	
	55～59歳	60～64歳	65歳以上	55～59歳	60～64歳	65歳以上		
14,031	3,605	1,933	378	1,221	323	229	53	17.2
23,179	5,442	2,910	513	1,235	293	230	49	13.9
23,317	5,177	3,059	516	1,283	292	232	50	15.0
20,572	4,541	2,793	442	1,279	269	238	44	16.3
19,174	4,034	2,475	516	1,318	264	237	52	17.7
21,016	4,573	2,877	676	1,602	325	320	66	21.4
19,679	4,156	2,653	767	1,386	290	245	55	13.3
20,411	4,338	2,712	711	1,354	278	237	64	17.9
18,504	3,935	2,249	595	1,301	277	232	73	20.2
18,923	4,056	2,177	535	1,370	264	240	58	18.4
17,178	3,636	2,035	536	1,259	230	225	44	19.7
17,586	3,575	2,211	520	1,330	274	232	51	20.6
18,194	3,873	2,184	623	1,487	276	248	69	19.2
16,320	3,529	1,972	517	1,296	262	219	58	22.2
12,925	2,889	1,521	407	1,160	225	187	48	23.3
16,044	3,309	1,961	555	1,067	193	156	60	14.5
17,323	3,737	2,552	740	1,392	263	230	92	22.3
17,995	3,683	2,237	724	1,620	281	302	101	24.4
3.9	▲ 1.4	▲ 12.3	▲ 2.2	16.4	6.8	31.3	9.8	2.1
▲ 14.4	▲ 19.5	▲ 22.2	7.1	1.1	▲ 13.5	▲ 5.6	53.0	3.0
2,366	585	260	122	202	36	41	14	19.9
872	152	133	54	77	12	14	5	21.7
1,174	194	123	26	117	18	23	7	24.1
697	121	102	17	92	13	27	5	28.6
764	144	103	43	60	15	11	1	22.0
501	114	71	26	66	16	11	3	37.5
1,556	318	190	52	140	25	16	7	22.3
1,384	327	164	49	155	30	28	13	27.9
772	160	70	18	82	13	15	4	27.2
375	56	84	10	66	9	6	6	32.7
554	118	47	14	52	7	8	4	21.3
1,947	399	229	62	142	22	28	4	23.0
1,607	289	222	63	121	22	23	15	21.8
798	149	112	48	82	14	18	7	25.1
2,628	557	327	120	166	29	33	6	27.9

5. パートタイム職業紹介状況

項目 年月		新規求職申込件数		月間有効求職者数		新規	月間有効	就職件数	
		(件)	うち 男子	(人)	うち 男子	求人数 (人)	求人数 (人)	(件)	うち 男子
20年度月平均		6,795	1,781	26,819	6,445	9,875	27,172	1,968	656
21年度月平均		8,099	2,267	34,018	8,779	8,890	22,369	2,575	944
22年度月平均		8,545	2,327	35,309	9,227	9,505	24,279	2,812	1,030
23年度月平均		8,661	2,389	35,939	9,572	9,582	25,013	2,800	1,063
24年度月平均		8,189	2,257	36,065	9,906	10,806	29,073	2,651	942
平成25年 3月		8,125	2,222	34,612	9,695	11,967	33,218	3,175	1,064
4月		12,253	3,879	38,343	11,211	11,633	32,334	3,089	1,191
5月		9,602	2,504	39,545	11,357	10,800	30,351	2,969	1,006
6月		7,275	1,917	38,295	10,918	10,407	29,454	2,817	978
7月		7,382	2,159	35,884	9,818	11,798	30,064	2,774	990
8月		6,742	1,843	33,855	9,278	12,257	31,499	2,190	822
9月		7,806	1,947	34,049	9,240	11,582	33,089	2,549	877
10月		8,016	2,243	34,578	9,424	14,553	36,036	2,826	937
11月		6,333	1,779	33,070	9,181	12,685	35,984	2,489	864
12月		4,659	1,408	29,716	8,650	9,732	33,772	2,146	858
平成26年 1月		7,806	2,228	29,802	8,732	13,871	33,917	1,981	709
2月		6,944	1,890	30,096	8,802	12,695	34,509	2,213	747
3月		7,629	2,104	31,758	9,271	12,448	36,520	2,997	1,023
前月比(%)		9.9	11.3	5.5	5.3	▲ 1.9	5.8	35.4	36.9
前年同月比(%)		▲ 6.1	▲ 5.3	▲ 8.2	▲ 4.4	4.0	9.9	▲ 5.6	▲ 3.9
安定所別 3月分	横浜	1,209	343	4,858	1,480	3,273	9,659	389	136
	戸塚	478	121	2,137	609	578	2,054	207	66
	川崎	557	174	2,137	637	865	2,584	235	74
	横須賀	463	142	1,828	675	578	1,394	189	79
	平塚	372	105	1,735	559	506	1,376	150	58
	小田原	195	65	1,030	331	488	1,467	95	29
	藤沢	687	148	2,911	777	1,253	3,416	287	85
	相模原	607	166	2,584	756	898	2,430	272	101
	厚木	390	136	1,860	561	856	2,360	146	43
	松田	235	73	1,070	336	455	999	89	29
	横浜南	287	64	1,183	318	291	817	107	29
	川崎北	741	213	3,116	855	781	2,703	278	100
	港北	609	158	2,774	731	1,143	3,875	200	65
	大和	405	102	1,427	381	483	1,386	136	58
	プラザ横浜	394	94	1,108	265	0	0	217	71

6. 産業別／規模別新規求人状況

平成26年 3月

(単位:人、%)

規 模	項 目	一 般 (パートタイムを除く)					パートタイム				
		今 月	前年同月	前年同月比	前 月	前月比	今 月	前年同月	前年同月比	前 月	前月比
A, B	農, 林, 漁業 (01~04)	24	15	60.0	33	▲ 27.3	32	33	▲ 3.0	13	146.2
C	鉱業, 採石業, 砂利採取業 (05)	2	0	—	0	—	0	0	—	0	—
D	建設業 (06~08)	2,406	2,307	4.3	2,800	▲ 14.1	195	173	12.7	196	▲ 0.5
	06 総合工事業	1,222	1,202	1.7	1,547	▲ 21.0	115	124	▲ 7.3	134	▲ 14.2
E	製造業 (09~32)	1,739	1,506	15.5	1,675	3.8	1,083	751	44.2	942	15.0
	09 食料品製造業	130	158	▲ 17.7	155	▲ 16.1	305	301	1.3	245	24.5
	10 飲料・たばこ・飼料製造業	3	10	▲ 70.0	10	▲ 70.0	15	23	▲ 34.8	3	400.0
	11 繊維工業	23	18	27.8	16	43.8	33	15	120.0	6	450.0
	12 木材・木製品製造業(家具を除く)	6	12	▲ 50.0	3	100.0	0	2	▲ 100.0	6	▲ 100.0
	13 家具・装備品製造業	6	7	▲ 14.3	22	▲ 72.7	6	0	—	5	20.0
	14 パルプ・紙・紙加工品製造業	31	18	72.2	48	▲ 35.4	55	36	52.8	74	▲ 25.7
	15 印刷・同関連業	58	72	▲ 19.4	65	▲ 10.8	30	17	76.5	15	100.0
	16 化学工業	204	240	▲ 15.0	181	12.7	141	40	252.5	54	161.1
	17 石油製品・石炭製品製造業	1	4	▲ 75.0	7	▲ 85.7	4	0	—	4	0.0
	18 プラスチック製品製造業(別掲を除く)	54	33	63.6	62	▲ 12.9	25	22	13.6	21	19.0
	19 ゴム製品製造業	20	6	233.3	16	25.0	8	2	300.0	7	14.3
	21 窯業・土石製品製造業	30	19	57.9	30	0.0	7	6	16.7	2	250.0
	22 鉄鋼業	16	16	0.0	20	▲ 20.0	3	0	—	0	—
	23 非鉄金属製造業	18	12	50.0	17	5.9	9	7	28.6	9	0.0
	24 金属製品製造業	191	120	59.2	177	7.9	50	38	31.6	49	2.0
	25 はん用機械器具製造業	172	118	45.8	122	41.0	32	33	▲ 3.0	24	33.3
	26 生産用機械器具製造業	86	61	41.0	98	▲ 12.2	22	14	57.1	17	29.4
	27 業務用機械器具製造業	63	52	21.2	53	18.9	30	11	172.7	15	100.0
	28 電子部品・デバイス・電子回路製造業	78	62	25.8	71	9.9	44	15	193.3	145	▲ 69.7
	29 電気機械器具製造業	167	148	12.8	185	▲ 9.7	147	71	107.0	78	88.5
	(293,294,301 民生用電気機器等)	73	64	14.1	57	28.1	18	12	50.0	30	▲ 40.0
	(296,297,302,303,28 電子機器等)	157	127	23.6	147	6.8	157	76	106.6	160	▲ 1.9
	30 情報通信機械器具製造業	84	65	29.2	78	7.7	21	11	90.9	15	40.0
	31 輸送用機械器具製造業	248	216	14.8	200	24.0	77	80	▲ 3.8	124	▲ 37.9
	(311 自動車・同附属品製造業)	194	170	14.1	174	11.5	74	76	▲ 2.6	117	▲ 36.8
	(273,274,275,323 精密機械器具等)	55	43	27.9	44	25.0	25	10	150.0	14	78.6
	20.32 その他の製造業	50	39	28.2	39	28.2	19	7	171.4	24	▲ 20.8
F	電気・ガス・熱供給・水道業 (33~36)	13	34	▲ 61.8	15	▲ 13.3	3	14	▲ 78.6	7	▲ 57.1
G	情報通信業 (37~41)	1,567	1,287	21.8	1,793	▲ 12.6	153	82	86.6	124	23.4
	39 情報サービス業	1,462	1,240	17.9	1,717	▲ 14.9	70	51	37.3	75	▲ 6.7
H	運輸業, 郵便業 (42~49)	1,653	1,322	25.0	1,572	5.2	538	513	4.9	417	29.0
I	卸売業, 小売業 (50~61)	1,478	1,524	▲ 3.0	1,756	▲ 15.8	1,312	1,489	▲ 11.9	1,644	▲ 20.2
	50~55 卸売業	597	526	13.5	536	11.4	526	347	51.6	276	90.6
	56~61 小売業	881	998	▲ 11.7	1,220	▲ 27.8	786	1,142	▲ 31.2	1,368	▲ 42.5
	56 各種商品小売業	35	81	▲ 56.8	37	▲ 5.4	162	294	▲ 44.9	134	20.9
J	金融業, 保険業 (62~67)	134	77	74.0	65	106.2	44	26	69.2	55	▲ 20.0
K	不動産業, 物品賃貸業 (68~70)	390	407	▲ 4.2	491	▲ 20.6	242	199	21.6	238	1.7
L	学術研究, 専門・技術サービス業 (71~74)	746	754	▲ 1.1	1,011	▲ 26.2	318	251	26.7	284	12.0
M	宿泊業, 飲食サービス業 (75~77)	1,556	1,847	▲ 15.8	794	96.0	912	790	15.4	1,004	▲ 9.2
	76 飲食店	1,399	1,640	▲ 14.7	562	148.9	747	573	30.4	735	1.6
N	生活関連サービス業, 娯楽業 (78~80)	445	400	11.3	596	▲ 25.3	712	560	27.1	628	13.4
O	教育, 学習支援業 (81,82)	227	184	23.4	201	12.9	353	430	▲ 17.9	343	2.9
P	医療, 福祉 (83~85)	3,746	3,604	3.9	4,031	▲ 7.1	4,155	4,312	▲ 3.6	4,313	▲ 3.7
	83 医療業	1,419	1,151	23.3	1,321	7.4	1,173	1,187	▲ 1.2	1,235	▲ 5.0
	85 社会保険・社会福祉・介護事業	2,321	2,443	▲ 5.0	2,706	▲ 14.2	2,971	3,116	▲ 4.7	3,068	▲ 3.2
Q	複合サービス事業 (86,87)	62	37	67.6	49	26.5	68	67	1.5	77	▲ 11.7
R	サービス業(他に分類されないもの)(88~96)	3,112	2,757	12.9	2,855	9.0	2,017	2,006	0.5	1,977	2.0
	91 職業紹介・労働者派遣業	1,350	855	57.9	1,275	5.9	123	103	19.4	214	▲ 42.5
	92 その他の事業サービス業	1,397	1,326	5.4	1,242	12.5	1,668	1,507	10.7	1,497	11.4
S, T	公務(他に分類されるものを除く)・その他(97,99)	161	185	▲ 13.0	379	▲ 57.5	311	271	14.8	433	▲ 28.2
	合 計	19,461	18,247	6.7	20,116	▲ 3.3	12,448	11,967	4.0	12,695	▲ 1.9
	29人以下	13,036	12,312	5.9	13,349	▲ 2.3	8,059	7,493	7.6	8,018	0.5
	30~99人	4,048	3,515	15.2	4,176	▲ 3.1	2,729	2,568	6.3	2,885	▲ 5.4
	100~299人	1,805	1,635	10.4	1,915	▲ 5.7	1,137	1,175	▲ 3.2	1,228	▲ 7.4
	300~499人	313	290	7.9	289	8.3	260	271	▲ 4.1	266	▲ 2.3
	500~999人	98	389	▲ 74.8	169	▲ 42.0	184	325	▲ 43.4	175	5.1
	1,000人以上	161	106	51.9	218	▲ 26.1	79	135	▲ 41.5	123	▲ 35.8

(注) 日本標準産業分類の改定に伴い、平成21年4月より、新たな産業分類に基づく表示に変更いたしました。

7. 年齢別常用職業紹介状況（パートタイム含む）

（単位：人、％）

区分	常用（全数）														うち 常用的パートタイム											
	月間有効求職者数		就職件数		新就職規程率	求人倍率	月間有効求職者数		就職件数		新就職規程率	求人倍率	月間有効求職者数		就職件数											
	前年比	うち新規	うち保険受給者	前年比			うち保険受給者	前年比	うち新規	うち保険受給者			前年比	うち保険受給者	前年比	うち新規	うち保険受給者	前年比	うち保険受給者							
19才以下		1,536	▲ 4.5	378	▲ 17.5	37	▲ 16.8	83	▲ 16.9	1	▲ 20.0	21.9		284	▲ 25.2	81	▲ 32.4	5	▲ 21.7	22	▲ 18.0	0	0.0	27.5		
20～24才		9,370	▲ 5.9	2,402	▲ 11.1	2,382	▲ 8.5	481	▲ 10.9	76	0.7	20.0		1,069	▲ 18.1	240	▲ 28.6	357	▲ 9.9	77	▲ 18.8	10	▲ 5.6	32.0		
25～29才		15,860	▲ 6.9	3,606	▲ 10.3	7,625	▲ 7.4	685	▲ 9.2	198	▲ 0.3	19.0		2,838	▲ 5.6	598	▲ 12.0	1,566	▲ 3.8	137	▲ 14.5	35	▲ 0.9	22.9		
30～34才		15,452	▲ 9.6	3,404	▲ 13.2	7,822	▲ 8.4	667	▲ 8.5	187	▲ 3.3	19.6		3,494	▲ 4.5	753	▲ 10.3	1,839	▲ 1.7	187	▲ 6.8	39	7.1	24.8		
35～39才		16,449	▲ 7.7	3,647	▲ 10.6	7,502	▲ 6.3	767	▲ 9.6	202	▲ 7.0	21.0		3,875	▲ 0.0	873	▲ 8.1	1,551	2.5	246	▲ 7.4	39	▲ 2.9	28.1		
40～44才		16,051	▲ 2.6	3,599	▲ 4.6	6,582	▲ 3.9	798	0.8	197	▲ 0.8	22.2		3,885	6.9	954	0.7	1,188	8.2	306	1.3	43	2.6	32.0		
45～49才		13,813	0.8	2,942	▲ 0.9	6,094	▲ 1.9	660	5.4	176	3.6	22.4		3,175	7.1	747	2.0	1,041	▲ 0.1	250	2.8	44	3.9	33.5		
50～54才		11,269	▲ 0.7	2,284	▲ 1.8	5,520	▲ 1.0	507	1.9	145	1.0	22.2		2,785	3.9	603	▲ 0.8	1,245	6.0	200	▲ 1.3	39	▲ 1.7	33.2		
55～59才		10,786	▲ 8.0	2,032	▲ 9.1	5,982	▲ 6.9	447	▲ 5.6	130	▲ 2.6	22.0		3,106	▲ 5.1	606	▲ 10.7	1,644	▲ 5.1	204	▲ 10.5	42	▲ 8.1	33.7		
60～64才		14,748	▲ 9.5	2,749	▲ 11.9	8,657	▲ 10.1	611	▲ 6.9	154	▲ 5.1	22.2		6,311	▲ 4.3	1,215	▲ 10.4	3,732	▲ 2.8	394	▲ 10.7	85	▲ 10.3	32.4		
65才以上		7,474	13.6	2,096	7.1	1,273	59.6	268	1.5	12	83.3	12.8		5,108	15.0	1,485	7.5	826	63.7	223	▲ 1.1	10	77.3	15.0		
計	71,171	132,808	▲ 4.9	29,138	▲ 7.7	59,475	▲ 5.5	5,973	▲ 4.9	1,478	▲ 1.5	20.5	25,224	35,930	0.3	8,155	▲ 5.5	14,992	1.3	2,245	▲ 6.0	387	▲ 1.7	0.70	27.5	
45才以上		58,090	▲ 2.6	12,102	▲ 4.0	27,525	▲ 3.9	2,493	▲ 1.0	616	0.2	20.6		20,486	2.7	4,656	▲ 2.1	8,487	2.3	1,271	▲ 5.2	221	▲ 3.6	27.3		
55才以上		33,008	▲ 4.6	6,876	▲ 6.0	15,911	▲ 5.6	1,327	▲ 4.9	296	▲ 2.1	19.3		14,526	1.5	3,306	▲ 3.2	6,201	2.0	821	▲ 8.2	137	▲ 6.3	24.8		
19才以下		1,428	▲ 10.4	370	▲ 23.1	28	16.7	117	0.0	2	—	31.6		250	1.6	69	▲ 18.8	3	▲ 25.0	21	▲ 27.6	1	—	30.4		
20～24才		7,799	▲ 13.9	2,198	▲ 15.4	1,660	▲ 15.7	441	▲ 16.6	64	▲ 1.5	20.1		876	▲ 8.2	207	▲ 6.3	245	2.1	59	▲ 36.6	3	▲ 70.0	28.5		
25～29才		13,167	▲ 12.9	3,050	▲ 13.9	5,699	▲ 13.6	633	▲ 18.6	164	▲ 28.7	20.8		2,292	▲ 6.6	506	▲ 4.5	1,106	▲ 11.7	133	▲ 13.6	26	▲ 36.6	26.3		
30～34才		12,833	▲ 13.3	2,949	▲ 9.8	6,064	▲ 14.5	677	▲ 7.5	185	▲ 2.6	23.0		2,990	▲ 8.8	692	▲ 6.2	1,450	▲ 12.1	203	▲ 12.1	38	▲ 19.1	29.3		
35～39才		13,062	▲ 17.0	3,070	▲ 11.5	5,528	▲ 18.0	777	▲ 8.5	178	▲ 16.0	25.3		3,241	▲ 12.5	795	▲ 2.6	1,221	▲ 11.7	279	▲ 6.7	44	▲ 10.2	35.1		
40～44才		14,238	▲ 10.9	3,412	▲ 4.2	5,344	▲ 14.2	916	2.2	201	▲ 11.8	26.8		3,501	▲ 10.1	867	▲ 7.0	958	▲ 12.4	354	5.0	51	▲ 1.9	40.8		
45～49才		12,678	▲ 10.0	2,872	▲ 4.6	5,146	▲ 12.9	802	4.2	186	0.5	27.9		3,114	▲ 4.9	789	▲ 0.9	950	▲ 3.8	308	1.0	47	▲ 2.1	39.0		
50～54才		10,428	▲ 9.6	2,166	▲ 7.9	4,685	▲ 12.2	589	▲ 8.0	146	▲ 12.6	27.2		2,623	▲ 6.9	594	▲ 3.1	1,032	▲ 9.5	227	▲ 17.5	44	▲ 10.2	38.2		
55～59才		8,996	▲ 16.2	1,688	▲ 15.4	4,566	▲ 19.1	458	▲ 14.4	111	▲ 26.5	27.1		2,622	▲ 12.3	534	▲ 11.1	1,270	▲ 15.6	199	▲ 13.9	37	▲ 26.0	37.3		
60～64才		11,325	▲ 17.2	2,141	▲ 19.9	6,074	▲ 17.8	685	▲ 9.9	131	▲ 24.3	32.0		4,884	▲ 14.9	952	▲ 19.2	2,652	▲ 14.7	404	▲ 12.9	71	▲ 22.0	42.4		
65才以上		7,730	2.5	2,237	1.2	1,406	0.1	403	24.8	21	50.0	18.0		5,253	2.5	1,598	1.5	931	2.6	309	17.0	18	50.0	19.3		
計	85,279	113,584	▲ 12.4	26,153	▲ 10.3	46,200	▲ 15.0	6,498	▲ 6.2	1,389	▲ 14.0	24.8	30,974	7.7	31,646	▲ 8.2	7,603	▲ 6.0	11,818	▲ 11.0	2,496	▲ 6.9	380	▲ 15.4	0.98	32.8
45才以上		51,957	▲ 11.1	11,104	▲ 9.3	21,877	▲ 14.8	2,937	▲ 3.0	595	▲ 13.8	26.4		18,496	▲ 7.3	4,467	▲ 6.2	6,855	▲ 10.7	1,447	▲ 6.0	217	▲ 13.2	32.4		
55才以上		27,951	▲ 12.2	6,066	▲ 11.8	12,046	▲ 16.5	1,546	▲ 4.4	263	▲ 22.2	25.5		12,759	▲ 7.9	3,084	▲ 8.0	4,853	▲ 12.1	912	▲ 4.9	126	▲ 17.6	29.6		

（注）1. 保険受給者は雇用保険受給者。

2. 雇用対策法第10条により求人募集及び採用について年齢制限を行うことは原則禁止されているため、「月間有効求職者数」の年齢別内訳は非表示とさせていただきます。

3. 「前年比」については、「当月分」は前年同月比で、「24年度月平均」は前年度比（24年度計／23年度計）で表示しております。

8. 一般職業紹介状況全数(新規学卒を除き、パートタイムを含む)「諸比率」

年月	項目	比		率				
		新規 求人 倍率(倍)	有効 求人 倍率(倍)	就職率 (%)		充足率 (%)		
				新規	※雇用保険 受給者	新規	県外依存率	
	20年度月平均	1.05	0.74	20.7	13.9	17.4	14.9	
	21年度月平均	0.68	0.39	19.5	15.3	25.4	15.0	
	22年度月平均	0.73	0.43	20.9	17.1	25.1	14.9	
	23年度月平均	0.81	0.50	21.8	16.8	23.3	18.2	
	24年度月平均	0.98	0.59	22.5	17.2	20.0	19.2	
平成25年	3月	1.08	0.62	26.2	22.7	22.4	18.7	
	4月	1.05	0.64	18.6	10.7	21.4	18.7	
	5月	1.05	0.65	22.5	15.6	20.9	18.6	
	6月	1.14	0.67	25.9	21.1	20.0	20.8	
	7月	1.13	0.68	24.2	18.7	17.9	19.3	
	8月	1.15	0.70	22.9	18.2	15.6	19.7	
	9月	1.16	0.72	23.7	22.3	17.3	19.9	
	10月	1.25	0.74	24.1	17.0	16.1	20.5	
	11月	1.18	0.76	26.3	22.0	16.1	20.7	
	12月	1.28	0.78	29.9	26.3	17.0	20.3	
	平成26年	1月	1.27	0.78	17.8	16.4	11.5	21.2
		2月	1.24	0.78	23.7	19.9	15.3	18.6
3月		1.28	0.79	27.8	23.7	19.6	18.0	
安定 所 別 3 月 分	横浜	2.31	1.58	22.4	18.7	15.7	16.2	
	戸塚	1.02	0.72	27.6	19.8	21.5	11.9	
	川崎	1.33	0.91	28.6	23.8	22.0	30.2	
	横須賀	0.78	0.49	33.6	31.8	26.2	5.0	
	平塚	1.00	0.59	29.6	19.8	20.6	5.0	
	小田原	1.41	0.94	36.8	37.6	26.8	14.7	
	藤沢	1.17	0.76	28.9	23.2	19.5	10.3	
	相模原	1.14	0.75	30.3	23.9	19.9	27.6	
	厚木	1.64	1.07	27.9	22.2	17.7	13.1	
	松田	1.06	0.64	33.5	40.1	22.3	11.4	
	横浜南	0.68	0.45	26.9	19.4	41.5	6.6	
	川崎北	0.76	0.56	25.7	20.8	20.8	30.5	
	港北	1.46	1.00	23.7	17.4	18.0	27.6	
	大和	0.89	0.74	26.0	27.5	22.8	14.1	
	プラザ横浜	0.00	0.00	32.0	—	—	—	

(注) 1. 局の月次の新規求人倍率及び有効求人倍率は季節調整値。
(年度、安定所別の新規求人倍率及び有効求人倍率は実数値)

季節調整法はセンサス局法Ⅱ(X-12-ARIMA)による。
なお、平成25年12月以前の数値は新季節指数により改訂されている。

2. 県外依存率は、パートタイムを除く。
3. ※欄は受給資格決定件数に対する割合。

9. ふるさとハローワーク取扱 職業紹介状況

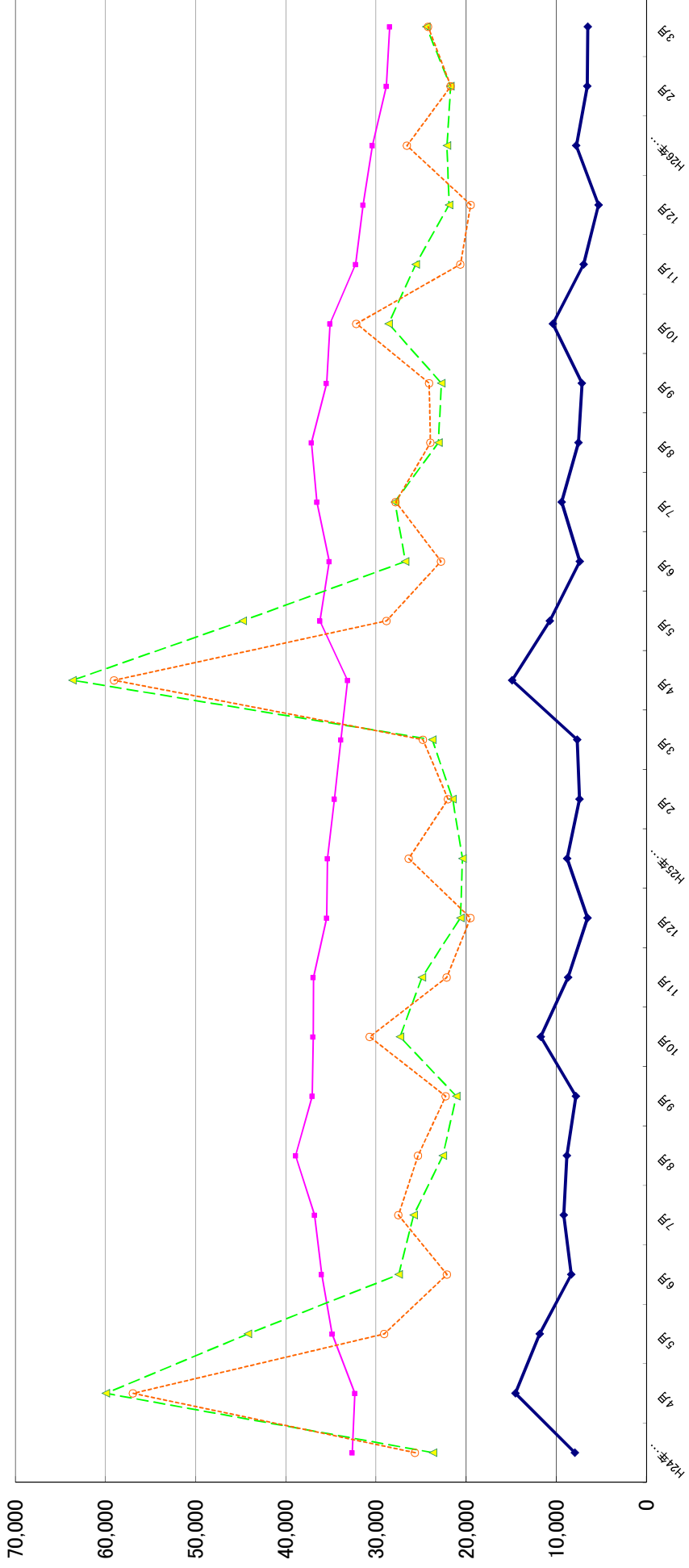
項目		新規求職申込件数	紹介件数	就職件数
年月		(件)	(件)	(件)
20年度月平均		701	1,240	173
21年度月平均		931	2,163	209
22年度月平均		851	2,098	229
23年度月平均		517	1,884	231
24年度月平均		425	1,802	233
25年度累計		5,050	19,863	2,834
前月		363	1,504	212
平成26年3月		423	1,628	275
地域別	伊勢原	81	304	55
	茅ヶ崎	128	785	124
	秦野	214	539	96

(注) ※印欄は、月平均値。

(単位:人)

11. 雇用保険の推移

神奈川県労働局



◆ 受給資格決定件数
 ■ 受給者実人員
 ▲ 資格取得者数
 ○ 資格喪失者数

	H24年 3月	4月	5月	6月	7月	8月	9月	10月	11月	12月	H25年 1月	2月	3月	4月	5月	6月	7月	8月	9月	10月	11月	12月	H26年 1月	2月	3月
受給資格決定件数	7,925	14,522	11,823	8,336	9,156	8,815	7,814	11,714	8,687	6,539	8,782	7,426	7,677	14,881	10,702	7,400	9,381	7,529	7,143	10,369	6,945	5,307	7,774	6,544	6,506
受給者実人員	32,632	32,343	34,864	36,023	36,806	38,910	37,064	36,966	36,938	35,473	35,378	34,599	33,883	33,149	36,200	35,182	36,544	37,154	35,477	35,083	32,257	31,418	30,388	28,845	28,461
資格取得者数	23,670	59,970	44,197	27,477	25,800	22,581	21,082	27,333	24,883	20,625	20,396	21,497	23,754	63,648	44,779	26,741	27,912	23,065	22,735	28,578	25,574	21,890	22,112	21,728	24,399
資格喪失者数	25,654	56,935	29,082	22,125	27,505	25,312	22,267	30,674	22,154	19,503	26,357	21,992	24,774	59,048	28,809	22,772	27,804	23,957	24,092	32,153	20,617	19,483	26,555	21,698	24,205