

1. 一般職業紹介状況（新規学卒者を除き、パートタイムを含む）主要項目

年 月		平成26年 1月	前 月	前 月 比 (%,ポイント)	前年同月	前年同月比 (%,ポイント)
全 数	1 新規求職申込件数(件)	27,762	17,890	55.2	30,355	▲ 8.5
	2 月間有効求職者数(人)	109,041	108,496	0.5	122,289	▲ 10.8
	3 新規求人数(人)	37,032	27,371	35.3	32,166	15.1
	4 月間有効求人数(人)	92,302	89,994	2.6	81,029	13.9
	5 紹介件数(件)	50,908	38,765	31.3	60,148	▲ 15.4
	6 就職件数(件)	4,947	5,345	▲ 7.4	5,197	▲ 4.8
	7 充足数(人)	4,277	4,643	▲ 7.9	4,421	▲ 3.3
	8 新規求人倍率(3/1)(倍)	1.33	1.53	▲ 0.20	1.06	0.27
	季節調整値(倍)	1.27	1.28	▲ 0.01	1.01	0.26
	9 有効求人倍率(4/2)(倍)	0.85	0.83	0.02	0.66	0.19
	季節調整値(倍)	0.78	0.78	0.00	0.61	0.17
	10 紹介率 (5/2×100)(%)	46.7	35.7	11.0	49.2	▲ 2.5
11 就職率 (6/1×100)(%)	17.8	29.9	▲ 12.1	17.1	0.7	
12 充足率 (7/3×100)(%)	11.5	17.0	▲ 5.5	13.7	▲ 2.2	

(注) 1. 季節調整法はセンサス局法Ⅱ(X-12-ARIMA)による。

なお、平成25年12月以前の季節調整値は、平成26年1月分公表時に新季節指数により改訂されている。

2. ▲は減少

2. 一般職業紹介状況全数

項目 年月	1. 新規求職申込件数 (件)		2. 月間有効求職者数 (人)		3. 紹介件数 (件)	
		うち 男子		うち 男子		うち 男子
20年度月平均	28,488	15,192	114,555	59,983	49,197	30,571
21年度月平均	33,893	18,597	156,996	87,525	82,248	52,951
22年度月平均	33,219	17,658	150,025	81,792	81,397	52,067
23年度月平均	31,631	16,337	139,923	73,743	71,616	44,711
24年度月平均	29,222	14,951	133,173	69,404	64,506	38,993
平成25年 1月	30,355	15,330	122,289	64,631	60,148	35,226
2月	27,723	13,645	124,559	65,316	65,142	37,237
3月	29,254	14,895	130,109	67,892	71,163	41,766
4月	39,406	19,668	138,497	71,896	68,654	41,114
5月	30,807	15,033	138,754	71,403	67,710	40,161
6月	25,298	12,522	133,082	68,226	60,586	35,758
7月	27,718	14,421	129,073	66,167	60,676	36,763
8月	24,752	12,433	124,203	63,554	52,839	31,837
9月	26,252	12,811	123,131	62,801	56,150	32,935
10月	28,446	14,474	124,302	63,463	58,066	34,284
11月	22,608	11,556	118,444	60,850	51,098	31,004
12月	17,890	9,501	108,496	56,807	38,765	24,195
平成26年 1月	27,762	13,874	109,041	56,746	50,908	29,882
前月比 (%)	55.2	46.0	0.5	▲ 0.1	31.3	23.5
前年同月比 (%)	▲ 8.5	▲ 9.5	▲ 10.8	▲ 12.2	▲ 15.4	▲ 15.2

安定所別 1 月 分	横 浜	4,208	2,071	16,545	8,392	6,515	3,667
	戸 塚	1,297	638	6,673	3,396	2,869	1,654
	川 崎	2,054	1,094	7,835	4,176	3,570	2,160
	横須賀	1,271	677	5,135	2,845	2,178	1,216
	平 塚	1,339	699	5,367	3,007	2,541	1,591
	小田原	839	405	3,208	1,733	1,486	870
	藤 沢	2,674	1,249	9,811	4,953	4,678	2,757
	相模原	2,448	1,288	9,656	5,169	4,335	2,570
	厚 木	1,554	860	6,382	3,469	2,579	1,598
	松 田	906	454	3,399	1,878	1,251	732
	横浜南	985	474	3,656	1,850	1,676	937
	川崎北	2,709	1,279	11,896	5,987	5,201	3,161
	港 北	2,282	1,125	9,749	4,942	3,896	2,406
	大 和	1,347	722	4,710	2,531	2,569	1,615
	プラザ横浜	1,849	839	5,019	2,418	5,564	2,948

(新規学卒を除き、パートタイムを含む)

4. 就職件数 (件)			5. 新規 求人数 (人)	6. 月間有効 求人数 (人)	7. 充足数 (人)
うち 男子	うち雇用保険 受給者				
5,891	3,279	1,468	29,782	84,677	5,192
6,600	3,701	1,913	22,990	60,577	5,845
6,952	3,874	1,698	24,322	64,581	6,110
6,908	3,835	1,608	25,688	69,287	5,985
6,588	3,544	1,598	28,525	78,879	5,698
5,197	2,752	1,351	32,166	81,029	4,421
6,162	3,231	1,501	31,387	83,506	5,328
7,679	3,834	1,741	30,214	86,804	6,755
7,335	3,935	1,594	29,563	84,756	6,327
6,944	3,590	1,670	28,266	80,662	5,915
6,555	3,415	1,563	28,287	79,728	5,645
6,712	3,604	1,754	31,583	82,310	5,664
5,663	3,100	1,374	30,927	84,883	4,816
6,209	3,262	1,592	31,650	88,538	5,480
6,842	3,536	1,762	36,543	94,218	5,888
5,947	3,178	1,529	32,270	94,664	5,204
5,345	3,010	1,398	27,371	89,994	4,643
4,947	2,651	1,273	37,032	92,302	4,277
▲ 7.4	▲ 11.9	▲ 8.9	35.3	2.6	▲ 7.9
▲ 4.8	▲ 3.7	▲ 5.8	15.1	13.9	▲ 3.3

607	328	164	10,239	26,175	891
286	153	79	1,991	4,917	219
397	220	102	2,983	7,588	468
271	142	71	969	2,294	159
265	143	65	1,108	3,081	200
215	113	56	1,221	3,047	186
409	230	96	3,012	7,222	348
469	263	120	2,951	6,980	385
276	158	70	2,667	6,498	299
165	90	42	879	2,260	136
178	93	60	780	1,883	149
422	208	115	2,725	6,704	251
353	185	107	3,985	10,143	395
270	159	55	1,522	3,510	191
364	166	71	0	0	0

3. 一般職業紹介状況全数

項目 年月	1. 新規求職申込件数 (件)		2. 月間有効求職者数 (人)		3. 紹介件数 (件)	
		うち 男子		うち 男子		うち 男子
20年度月平均	21,693	13,411	87,736	53,538	39,653	26,854
21年度月平均	25,793	16,330	122,978	78,746	64,661	45,560
22年度月平均	24,674	15,331	114,715	72,565	61,984	43,729
23年度月平均	22,970	13,949	103,985	64,172	54,143	37,435
24年度月平均	21,033	12,693	97,108	59,498	48,303	32,451
平成25年 1月	22,060	13,061	90,238	55,683	44,836	29,328
2月	20,049	11,603	91,872	56,195	48,198	30,710
3月	21,129	12,673	95,497	58,197	52,444	34,139
4月	27,153	15,789	100,154	60,685	50,683	33,816
5月	21,205	12,529	99,209	60,046	49,502	33,213
6月	18,023	10,605	94,787	57,308	44,634	29,593
7月	20,336	12,262	93,189	56,349	45,216	30,436
8月	18,010	10,590	90,348	54,276	39,849	26,543
9月	18,446	10,864	89,082	53,561	40,993	27,337
10月	20,430	12,231	89,724	54,039	42,647	28,114
11月	16,275	9,777	85,374	51,669	37,822	25,303
12月	13,231	8,093	78,780	48,157	29,039	19,821
平成26年 1月	19,956	11,646	79,239	48,014	37,447	24,558
前月比 (%)	50.8	43.9	0.6	▲ 0.3	29.0	23.9
前年同月比 (%)	▲ 9.5	▲ 10.8	▲ 12.2	▲ 13.8	▲ 16.5	▲ 16.3

安 定 所 別 1 月 分	横 浜	3,016	1,705	12,138	7,061	4,493	2,870
	戸 塚	909	533	4,681	2,837	2,071	1,347
	川 崎	1,488	909	5,799	3,553	2,671	1,805
	横須賀	845	529	3,458	2,224	1,533	963
	平 塚	900	567	3,702	2,460	1,879	1,309
	小田原	556	324	2,204	1,406	1,095	700
	藤 沢	1,897	1,065	7,053	4,230	3,355	2,255
	相模原	1,822	1,105	7,150	4,435	3,254	2,121
	厚 木	1,174	740	4,610	2,938	2,001	1,350
	松 田	615	374	2,422	1,573	912	593
	横浜南	683	388	2,557	1,548	1,132	735
	川崎北	1,979	1,095	8,824	5,133	3,977	2,669
	港 北	1,632	959	7,118	4,263	2,933	2,053
	大 和	955	598	3,414	2,174	1,849	1,329
	フラスカ横浜	1,485	755	4,109	2,179	4,292	2,459

(新規学卒・パートタイムを除く)

	4. 就職件数 (件)		5. 新規 求人数 (人)	6. 月間有効 求人数 (人)	7. 他県への 就職件数 (人)	8. 充足数 (人)	9. 他県から の充足数 (人)	
	うち 男子	うち雇用保険 受給者						
	3,923	2,623	1,119	19,907	57,505	989	3,426	510
	4,025	2,757	1,408	14,100	38,208	1,009	3,527	528
	4,140	2,845	1,217	14,817	40,301	1,049	3,607	537
	4,108	2,772	1,156	16,107	44,275	1,218	3,506	637
	3,937	2,603	1,144	17,719	49,806	1,206	3,359	644
	3,205	2,059	977	19,596	50,922	1,034	2,703	543
	3,750	2,419	1,071	19,122	51,682	1,161	3,210	654
	4,504	2,770	1,219	18,247	53,586	1,318	3,913	730
	4,246	2,744	1,160	17,930	52,422	1,302	3,606	673
	3,975	2,584	1,172	17,466	50,311	1,266	3,315	618
	3,738	2,437	1,139	17,880	50,274	1,214	3,160	656
	3,938	2,614	1,221	19,785	52,246	1,239	3,326	643
	3,473	2,278	1,006	18,670	53,384	1,056	2,987	587
	3,660	2,385	1,115	20,068	55,449	1,051	3,240	645
	4,016	2,599	1,261	21,990	58,182	1,223	3,472	713
	3,458	2,314	1,098	19,585	58,680	1,067	2,996	621
	3,199	2,152	1,001	17,639	56,222	993	2,753	560
	2,966	1,942	886	23,161	58,385	897	2,603	553
	▲ 7.3	▲ 9.8	▲ 11.5	31.3	3.8	▲ 9.7	▲ 5.4	▲ 1.3
	▲ 7.5	▲ 5.7	▲ 9.3	18.2	14.7	▲ 13.2	▲ 3.7	1.8

352	229	111	6,649	17,538	114	531	111
162	114	51	1,172	2,966	38	120	13
244	173	75	1,911	4,866	90	316	100
155	105	57	511	1,128	27	87	5
174	108	47	609	1,836	23	131	9
139	83	39	680	1,690	24	119	20
242	167	70	1,771	4,263	51	189	25
295	202	83	2,099	4,869	108	257	79
179	123	50	1,885	4,389	37	192	27
92	61	27	537	1,272	19	81	7
112	69	43	391	1,031	30	88	8
233	136	77	1,533	4,037	136	146	64
201	138	70	2,475	6,291	69	221	61
154	116	32	938	2,209	37	125	24
232	118	54	0	0	94	0	0

4. 中高年齢者の職業紹介状況

項目 年月	新規	求職申込件数(件)			月間	有効求職者数(人)			
		55～59歳	60～64歳	65歳以上		55～59歳	60～64歳	65歳以上	
20年度月平均	7,080	1,711	1,548	523	30,837	8,297	7,043	1,568	
21年度月平均	8,911	2,044	2,015	698	46,198	11,611	10,555	2,320	
22年度月平均	8,528	1,812	1,931	633	44,206	10,565	10,355	2,206	
23年度月平均	7,858	1,559	1,766	575	39,739	8,456	9,712	2,142	
24年度月平均	7,459	1,428	1,535	613	37,665	7,691	8,449	2,371	
平成25年 1月	7,644	1,454	1,536	647	35,602	7,421	7,591	2,132	
2月	7,310	1,362	1,539	554	36,287	7,464	7,738	2,193	
3月	7,492	1,399	1,496	638	37,575	7,634	7,951	2,421	
4月	10,439	1,934	2,315	1,376	40,019	8,070	8,550	3,185	
5月	7,553	1,412	1,458	767	39,204	7,854	8,287	3,315	
6月	6,427	1,210	1,152	505	37,813	7,604	7,894	3,120	
7月	7,446	1,432	1,390	599	37,137	7,531	7,765	2,449	
8月	6,387	1,189	1,203	526	35,890	7,342	7,401	2,263	
9月	6,452	1,148	1,150	542	35,334	7,145	7,164	2,307	
10月	7,751	1,409	1,375	709	35,920	7,176	7,111	2,387	
11月	5,829	1,086	1,053	535	34,059	6,814	6,618	2,372	
12月	4,979	916	946	397	31,907	6,384	6,262	2,245	
平成26年 1月	7,361	1,356	1,424	752	32,019	6,373	6,356	2,305	
前月比(%)	47.8	48.0	50.5	89.4	0.4	▲ 0.2	1.5	2.7	
前年同月比(%)	▲ 3.7	▲ 6.7	▲ 7.3	16.2	▲ 10.1	▲ 14.1	▲ 16.3	8.1	
安 定 所 別 1 月 分	横 浜	1,123	215	219	123	4,912	978	985	383
	戸 塚	360	67	72	65	1,968	374	427	176
	川 崎	560	88	107	68	2,255	440	432	140
	横須賀	317	62	56	32	1,419	287	337	105
	平 塚	320	61	62	40	1,476	291	330	109
	小田原	217	44	40	14	946	217	179	66
	藤 沢	691	123	129	66	2,828	517	560	225
	相模原	633	120	101	58	2,822	559	506	197
	厚 木	386	70	77	45	1,751	377	352	127
	松 田	211	47	47	17	984	218	224	56
	横浜南	269	41	57	21	1,099	237	244	77
	川崎北	691	110	148	66	3,483	665	636	246
	港 北	629	116	129	61	2,971	594	598	201
	大 和	340	57	63	44	1,335	271	253	96
プラザ横浜	614	135	117	32	1,770	348	293	101	

(注) 中高年齢者とは 45歳以上。

(パートタイムを除く)

	紹介件数 (件)			就職件数 (件)			就職率 (%)	
	55～59歳	60～64歳	65歳以上	55～59歳	60～64歳	65歳以上		
14,031	3,605	1,933	378	1,221	323	229	53	17.2
23,179	5,442	2,910	513	1,235	293	230	49	13.9
23,317	5,177	3,059	516	1,283	292	232	50	15.0
20,572	4,541	2,793	442	1,279	269	238	44	16.3
19,174	4,034	2,475	516	1,318	264	237	52	17.7
17,447	3,714	2,295	453	1,108	216	197	39	14.5
19,540	4,231	2,680	545	1,194	253	192	56	16.3
21,016	4,573	2,877	676	1,602	325	320	66	21.4
19,679	4,156	2,653	767	1,386	290	245	55	13.3
20,411	4,338	2,712	711	1,354	278	237	64	17.9
18,504	3,935	2,249	595	1,301	277	232	73	20.2
18,923	4,056	2,177	535	1,370	264	240	58	18.4
17,178	3,636	2,035	536	1,259	230	225	44	19.7
17,586	3,575	2,211	520	1,330	274	232	51	20.6
18,194	3,873	2,184	623	1,487	276	248	69	19.2
16,320	3,529	1,972	517	1,296	262	219	58	22.2
12,925	2,889	1,521	407	1,160	225	187	48	23.3
16,044	3,309	1,961	555	1,067	193	156	60	14.5
24.1	14.5	28.9	36.4	▲ 8.0	▲ 14.2	▲ 16.6	25.0	▲ 8.8
▲ 8.0	▲ 10.9	▲ 14.6	22.5	▲ 3.7	▲ 10.6	▲ 20.8	53.8	0.0
2,003	398	286	63	112	24	21	3	10.0
934	187	115	53	67	12	6	1	18.6
1,092	202	96	24	92	18	14	8	16.4
558	104	84	28	47	9	9	3	14.8
699	146	82	32	53	11	7	5	16.6
505	95	85	18	51	11	11	1	23.5
1,499	323	164	38	93	15	12	4	13.5
1,242	258	189	33	112	22	11	5	17.7
723	139	101	19	61	6	9	6	15.8
334	64	38	7	37	9	4	1	17.5
512	98	51	9	42	11	4	3	15.6
1,844	384	195	72	84	11	15	3	12.2
1,432	320	172	64	73	9	15	7	11.6
724	138	97	28	57	13	7	5	16.8
1,943	453	206	67	86	12	11	5	14.0

5. パートタイム職業紹介状況

項目 年月		新規求職申込件数		月間有効求職者数		新 規	月間有効	就職件数	
		(件)	うち 男子	(人)	うち 男子	求人数 (人)	求人数 (人)	(件)	うち 男子
20年度月平均		6,795	1,781	26,819	6,445	9,875	27,172	1,968	656
21年度月平均		8,099	2,267	34,018	8,779	8,890	22,369	2,575	944
22年度月平均		8,545	2,327	35,309	9,227	9,505	24,279	2,812	1,030
23年度月平均		8,661	2,389	35,939	9,572	9,582	25,013	2,800	1,063
24年度月平均		8,189	2,257	36,065	9,906	10,806	29,073	2,651	942
平成25年	1月	8,295	2,269	32,051	8,948	12,570	30,107	1,992	693
	2月	7,674	2,042	32,687	9,121	12,265	31,824	2,412	812
	3月	8,125	2,222	34,612	9,695	11,967	33,218	3,175	1,064
	4月	12,253	3,879	38,343	11,211	11,633	32,334	3,089	1,191
	5月	9,602	2,504	39,545	11,357	10,800	30,351	2,969	1,006
	6月	7,275	1,917	38,295	10,918	10,407	29,454	2,817	978
	7月	7,382	2,159	35,884	9,818	11,798	30,064	2,774	990
	8月	6,742	1,843	33,855	9,278	12,257	31,499	2,190	822
	9月	7,806	1,947	34,049	9,240	11,582	33,089	2,549	877
	10月	8,016	2,243	34,578	9,424	14,553	36,036	2,826	937
	11月	6,333	1,779	33,070	9,181	12,685	35,984	2,489	864
	12月	4,659	1,408	29,716	8,650	9,732	33,772	2,146	858
平成26年	1月	7,806	2,228	29,802	8,732	13,871	33,917	1,981	709
前月比(%)		67.5	58.2	0.3	0.9	42.5	0.4	▲ 7.7	▲ 17.4
前年同月比(%)		▲ 5.9	▲ 1.8	▲ 7.0	▲ 2.4	10.4	12.7	▲ 0.6	2.3
安定所別 1月分	横 浜	1,192	366	4,407	1,331	3,590	8,637	255	99
	戸 塚	388	105	1,992	559	819	1,951	124	39
	川 崎	566	185	2,036	623	1,072	2,722	153	47
	横須賀	426	148	1,677	621	458	1,166	116	37
	平 塚	439	132	1,665	547	499	1,245	91	35
	小田原	283	81	1,004	327	541	1,357	76	30
	藤 沢	777	184	2,758	723	1,241	2,959	167	63
	相模原	626	183	2,506	734	852	2,111	174	61
	厚 木	380	120	1,772	531	782	2,109	97	35
	松 田	291	80	977	305	342	988	73	29
	横浜南	302	86	1,099	302	389	852	66	24
	川崎北	730	184	3,072	854	1,192	2,667	189	72
	港 北	650	166	2,631	679	1,510	3,852	152	47
	大 和	392	124	1,296	357	584	1,301	116	43
	プラザ横浜	364	84	910	239	0	0	132	48

6. 産業別／規模別新規求人状況

平成26年 1月

(単位:人、%)

規 模	項 目	一 般 (パートタイムを除く)					パートタイム				
		今 月	前年同月	前年同月比	前 月	前月比	今 月	前年同月	前年同月比	前 月	前月比
A, B	農, 林, 漁業 (01~04)	23	19	21.1	19	21.1	25	28	▲ 10.7	23	8.7
C	鉱業, 採石業, 砂利採取業 (05)	1	3	▲ 66.7	0	—	0	0	—	0	—
D	建設業 (06~08)	3,115	2,889	7.8	2,072	50.3	244	209	16.7	178	37.1
	06 総合工事業	1,621	1,580	2.6	1,052	54.1	127	110	15.5	104	22.1
E	製造業 (09~32)	1,958	1,296	51.1	1,414	38.5	955	819	16.6	791	20.7
	09 食品製造業	233	130	79.2	122	91.0	346	431	▲ 19.7	243	42.4
	10 飲料・たばこ・飼料製造業	6	3	100.0	3	100.0	1	6	▲ 83.3	12	▲ 91.7
	11 繊維工業	8	7	14.3	7	14.3	16	10	60.0	27	▲ 40.7
	12 木材・木製品製造業(家具を除く)	6	6	0.0	2	200.0	1	1	0.0	1	0.0
	13 家具・装備品製造業	10	15	▲ 33.3	19	▲ 47.4	20	3	566.7	4	400.0
	14 パルプ・紙・紙加工品製造業	59	32	84.4	26	126.9	53	55	▲ 3.6	64	▲ 17.2
	15 印刷・同関連業	52	27	92.6	21	147.6	5	9	▲ 44.4	16	▲ 68.8
	16 化学工業	79	66	19.7	243	▲ 67.5	156	50	212.0	109	43.1
	17 石油製品・石炭製品製造業	7	4	75.0	4	75.0	5	0	—	3	66.7
	18 プラスチック製品製造業(別掲を除く)	57	38	50.0	45	26.7	35	23	52.2	18	94.4
	19 ゴム製品製造業	18	14	28.6	8	125.0	5	3	66.7	3	66.7
	21 窯業・土石製品製造業	30	15	100.0	17	76.5	3	4	▲ 25.0	8	▲ 62.5
	22 鉄鋼業	23	9	155.6	19	21.1	1	0	—	2	▲ 50.0
	23 非鉄金属製造業	11	5	120.0	8	37.5	1	8	▲ 87.5	10	▲ 90.0
	24 金属製品製造業	247	152	62.5	167	47.9	47	42	11.9	42	11.9
	25 はん用機械器具製造業	164	123	33.3	116	41.4	27	20	35.0	36	▲ 25.0
	26 生産用機械器具製造業	118	72	63.9	46	156.5	17	13	30.8	6	183.3
	27 業務用機械器具製造業	85	36	136.1	48	77.1	15	23	▲ 34.8	13	15.4
	28 電子部品・デバイス・電子回路製造業	135	51	164.7	45	200.0	56	14	300.0	41	36.6
	29 電気機械器具製造業	198	187	5.9	129	53.5	69	32	115.6	42	64.3
	(293,294,301 民生用電気機器等)	118	51	131.4	70	68.6	23	13	76.9	14	64.3
	(296,297,302,303,28 電子機器等)	196	121	62.0	92	113.0	74	22	236.4	59	25.4
	30 情報通信機械器具製造業	95	73	30.1	76	25.0	14	12	16.7	15	▲ 6.7
	31 輸送用機械器具製造業	288	187	54.0	205	40.5	45	33	36.4	61	▲ 26.2
	(311 自動車・同附属品製造業)	237	145	63.4	168	41.1	44	28	57.1	56	▲ 21.4
	(273,274,275,323 精密機械器具等)	55	31	77.4	44	25.0	15	26	▲ 42.3	10	50.0
	20.32 その他の製造業	29	44	▲ 34.1	38	▲ 23.7	17	27	▲ 37.0	15	13.3
F	電気・ガス・熱供給・水道業 (33~36)	26	25	4.0	10	160.0	16	7	128.6	1	1500.0
G	情報通信業 (37~41)	1,514	1,628	▲ 7.0	1,362	11.2	111	54	105.6	192	▲ 42.2
	39 情報サービス業	1,428	1,583	▲ 9.8	1,294	10.4	73	49	49.0	152	▲ 52.0
H	運輸業, 郵便業 (42~49)	2,076	2,051	1.2	1,222	69.9	712	670	6.3	373	90.9
I	卸売業, 小売業 (50~61)	1,773	1,731	2.4	1,363	30.1	1,583	1,536	3.1	971	63.0
	50~55 卸売業	576	524	9.9	411	40.1	340	335	1.5	231	47.2
	56~61 小売業	1,197	1,207	▲ 0.8	952	25.7	1,243	1,201	3.5	740	68.0
	56 各種商品小売業	42	47	▲ 10.6	82	▲ 48.8	229	292	▲ 21.6	185	23.8
J	金融業, 保険業 (62~67)	92	161	▲ 42.9	196	▲ 53.1	65	32	103.1	84	▲ 22.6
K	不動産業, 物品賃貸業 (68~70)	580	477	21.6	375	54.7	235	175	34.3	134	75.4
L	学術研究, 専門・技術サービス業 (71~74)	1,106	887	24.7	685	61.5	311	322	▲ 3.4	249	24.9
M	宿泊業, 飲食サービス業 (75~77)	905	677	33.7	1,547	▲ 41.5	906	1,090	▲ 16.9	594	52.5
	76 飲食店	758	488	55.3	1,377	▲ 45.0	746	935	▲ 20.2	430	73.5
N	生活関連サービス業, 娯楽業 (78~80)	452	407	11.1	585	▲ 22.7	880	608	44.7	662	32.9
O	教育, 学習支援業 (81,82)	188	198	▲ 5.1	228	▲ 17.5	378	392	▲ 3.6	255	48.2
P	医療, 福祉 (83~85)	4,824	4,165	15.8	3,779	27.7	4,865	4,570	6.5	3,796	28.2
	83 医療業	1,558	1,497	4.1	1,200	29.8	1,249	1,408	▲ 11.3	1,002	24.7
	85 社会保険・社会福祉・介護事業	3,263	2,659	22.7	2,577	26.6	3,606	3,153	14.4	2,788	29.3
Q	複合サービス事業 (86,87)	89	91	▲ 2.2	16	456.3	36	82	▲ 56.1	15	140.0
R	サービス業(他に分類されないもの)(88~9)	3,848	2,749	40.0	2,677	43.7	2,206	1,696	30.1	1,242	77.6
	91 職業紹介・労働者派遣業	1,412	978	44.4	1,131	24.8	175	127	37.8	165	6.1
	92 その他の事業サービス業	1,931	1,416	36.4	1,299	48.7	1,714	1,385	23.8	953	79.9
S, T	公務(他に分類されるものを除く)・その他(97)	591	142	316.2	89	564.0	343	280	22.5	172	99.4
	合 計	23,161	19,596	18.2	17,639	31.3	13,871	12,570	10.4	9,732	42.5
	29人以下	14,642	12,460	17.5	11,870	23.4	8,926	7,367	21.2	6,020	48.3
	30~99人	5,162	4,217	22.4	3,670	40.7	2,865	2,838	1.0	2,176	31.7
	100~299人	2,572	2,182	17.9	1,563	64.6	1,415	1,426	▲ 0.8	948	49.3
	300~499人	367	325	12.9	301	21.9	329	469	▲ 29.9	178	84.8
	500~999人	195	208	▲ 6.3	145	34.5	251	362	▲ 30.7	288	▲ 12.8
	1,000人以上	223	204	9.3	90	147.8	85	108	▲ 21.3	122	▲ 30.3

(注) 日本標準産業分類の改定に伴い、平成21年4月より、新たな産業分類に基づく表示に変更いたしました。

7. 年齢別常用職業紹介状況（パートタイム含む）

（単位：人、％）

区分	常用（全数）														うち 常用的パートタイム										
	月間有効求職者数		就職件数		新就職 規程率	求人 倍率	月間有効求職者数		就職件数		新就職 規程率	求人 倍率	月間有効求職者数		就職件数										
	前年比	うち新規	うち保険 受給者	前年比			うち保険 受給者	前年比	うち新規	うち保険 受給者			前年比	うち保険 受給者	前年比	うち新規	うち保険 受給者	前年比	うち保険 受給者						
19才以下		1,536	▲ 4.5	378	▲ 17.5	37	▲ 16.8	83	▲ 16.9	1	▲ 20.0			284	▲ 25.2	81	▲ 32.4	5	▲ 21.7	22	▲ 18.0	0	0.0	27.5	
20～24才		9,370	▲ 5.9	2,402	▲ 11.1	2,382	▲ 8.5	481	▲ 10.9	76	0.7			1,069	▲ 18.1	240	▲ 28.6	357	▲ 9.9	77	▲ 18.8	10	▲ 5.6	32.0	
25～29才		15,860	▲ 6.9	3,606	▲ 10.3	7,625	▲ 7.4	685	▲ 9.2	198	▲ 0.3			2,838	▲ 5.6	598	▲ 12.0	1,566	▲ 3.8	137	▲ 14.5	35	▲ 0.9	22.9	
30～34才		15,452	▲ 9.6	3,404	▲ 13.2	7,822	▲ 8.4	667	▲ 8.5	187	▲ 3.3			3,494	▲ 4.5	753	▲ 10.3	1,839	▲ 1.7	187	▲ 6.8	39	7.1	24.8	
35～39才		16,449	▲ 7.7	3,647	▲ 10.6	7,502	▲ 6.3	767	▲ 9.6	202	▲ 7.0			3,875	▲ 0.0	873	▲ 8.1	1,551	2.5	246	▲ 7.4	39	▲ 2.9	28.1	
40～44才		16,051	▲ 2.6	3,599	▲ 4.6	6,582	▲ 3.9	798	0.8	197	▲ 0.8			3,885	6.9	954	0.7	1,188	8.2	306	1.3	43	2.6	32.0	
45～49才		13,813	0.8	2,942	▲ 0.9	6,094	▲ 1.9	660	5.4	176	3.6			3,175	7.1	747	2.0	1,041	▲ 0.1	250	2.8	44	3.9	33.5	
50～54才		11,269	▲ 0.7	2,284	▲ 1.8	5,520	▲ 1.0	507	1.9	145	1.0			2,785	3.9	603	0.8	1,245	6.0	200	▲ 1.3	39	▲ 1.7	33.2	
55～59才		10,786	▲ 8.0	2,032	▲ 9.1	5,982	▲ 6.9	447	▲ 5.6	130	▲ 2.6			3,106	▲ 5.1	606	▲ 10.7	1,644	▲ 5.1	204	▲ 10.5	42	▲ 8.1	33.7	
60～64才		14,748	▲ 9.5	2,749	▲ 11.9	8,657	▲ 10.1	611	▲ 6.9	154	▲ 5.1			6,311	▲ 4.3	1,215	▲ 10.4	3,732	▲ 2.8	394	▲ 10.7	85	▲ 10.3	32.4	
65才以上		7,474	13.6	2,096	7.1	1,273	59.6	268	1.5	12	83.3			5,108	15.0	1,485	7.5	826	63.7	223	▲ 1.1	10	77.3	15.0	
計	71,171	132,808	▲ 4.9	29,138	▲ 7.7	59,475	▲ 5.5	5,973	▲ 4.9	1,478	▲ 1.5	0.54	20.5	25,224	0.3	8,155	▲ 5.5	14,992	1.3	2,245	▲ 6.0	387	▲ 1.7	0.70	27.5
45才以上		58,090	▲ 2.6	12,102	▲ 4.0	27,525	▲ 3.9	2,493	▲ 1.0	616	0.2			20,486	2.7	4,656	▲ 2.1	8,487	2.3	1,271	▲ 5.2	221	▲ 3.6	27.3	
55才以上		33,008	▲ 4.6	6,876	▲ 6.0	15,911	▲ 5.6	1,327	▲ 4.9	296	▲ 2.1			14,526	1.5	3,306	▲ 3.2	6,201	2.0	821	▲ 8.2	137	▲ 6.3	24.8	
19才以下		1,251	▲ 6.4	288	▲ 21.7	24	▲ 38.5	59	▲ 6.3	0	▲ 100.0			210	8.2	51	▲ 21.5	5	0.0	19	72.7	0	—	37.3	
20～24才		6,929	▲ 12.9	2,085	▲ 12.9	1,711	▲ 19.7	287	▲ 16.1	37	▲ 22.9			851	▲ 7.7	201	▲ 1.0	272	▲ 7.2	53	0.0	7	▲ 22.2	26.4	
25～29才		12,712	▲ 12.0	3,389	▲ 12.6	5,984	▲ 12.7	469	▲ 20.9	145	▲ 23.3			2,238	▲ 9.2	560	▲ 2.6	1,203	▲ 9.9	90	▲ 26.8	21	▲ 38.2	16.1	
30～34才		12,285	▲ 13.2	3,099	▲ 13.5	6,252	▲ 15.1	459	▲ 9.3	148	8.0			2,730	▲ 10.2	647	▲ 12.2	1,454	▲ 11.7	109	▲ 9.9	28	16.7	16.8	
35～39才		12,725	▲ 15.7	3,317	▲ 13.5	5,921	▲ 15.9	566	1.1	166	5.1			3,047	▲ 10.4	798	▲ 10.4	1,286	▲ 9.4	151	▲ 0.7	28	21.7	18.9	
40～44才		13,514	▲ 9.7	3,556	▲ 5.8	5,647	▲ 12.1	600	▲ 0.2	148	5.0			3,239	▲ 6.1	914	▲ 7.0	1,002	▲ 12.6	216	2.4	31	14.8	23.6	
45～49才		12,007	▲ 9.1	2,820	▲ 8.8	5,447	▲ 10.2	544	5.4	150	▲ 6.8			2,773	▲ 6.3	750	▲ 8.3	952	▲ 6.7	190	▲ 4.5	36	2.9	25.3	
50～54才		10,201	▲ 5.8	2,371	1.3	4,967	▲ 11.5	396	▲ 4.3	113	▲ 16.3			2,490	▲ 5.9	622	1.0	1,052	▲ 15.8	154	7.7	33	13.8	24.8	
55～59才		8,955	▲ 12.6	1,911	▲ 7.6	4,987	▲ 17.2	370	▲ 8.0	102	▲ 4.7			2,593	▲ 8.7	556	▲ 10.2	1,390	▲ 11.3	148	0.0	38	0.0	26.6	
60～64才		11,230	▲ 15.0	2,493	▲ 9.6	6,486	▲ 18.0	400	▲ 6.8	114	▲ 0.9			4,879	▲ 13.5	1,071	▲ 12.6	2,797	▲ 18.9	259	3.6	67	13.6	24.2	
65才以上		6,930	6.7	2,362	8.5	1,439	1.0	262	31.7	14	▲ 17.6			4,628	6.1	1,610	5.2	925	2.0	207	21.8	12	▲ 25.0	12.9	
計	81,707	108,739	▲ 10.8	27,691	▲ 8.5	48,865	▲ 14.1	4,362	▲ 4.6	1,137	▲ 6.0	0.75	15.8	28,422	▲ 7.0	7,780	▲ 5.9	12,338	▲ 12.1	1,596	0.9	301	2.4	0.96	20.5
45才以上		49,323	▲ 8.6	11,957	▲ 3.9	23,326	▲ 13.7	1,922	0.8	493	▲ 7.9			17,363	▲ 5.9	4,609	▲ 4.2	7,116	▲ 13.1	958	5.3	186	5.1	20.8	
55才以上		27,115	▲ 9.5	6,766	▲ 3.4	12,912	▲ 15.9	982	0.6	230	▲ 3.8			12,100	▲ 5.8	3,237	▲ 4.1	5,112	▲ 13.7	614	8.1	117	3.5	19.0	

(注) 1. 保険受給者は雇用保険受給者。
 2. 雇用対策法第10条により求人募集及び採用について年齢制限を行うことは原則禁止されているため、「月間有効求職者数」の年齢別内訳は非表示とさせていただきます。
 3. 「前年比」については、「当月分」は前年同月比で、「24年度月平均」は前年度比（24年度計／23年度計）で表示しております。

8. 一般職業紹介状況全数(新規学卒を除き、パートタイムを含む)「諸比率」

項目 年月	比率						
	新規 求人 倍率(倍)	有効 求人 倍率(倍)	就職率 (%)		充足率 (%)		
			新規	※雇用保険 受給者	新規	県外依存率	
20年度月平均	1.05	0.74	20.7	13.9	17.4	14.9	
21年度月平均	0.68	0.39	19.5	15.3	25.4	15.0	
22年度月平均	0.73	0.43	20.9	17.1	25.1	14.9	
23年度月平均	0.81	0.50	21.8	16.8	23.3	18.2	
24年度月平均	0.98	0.59	22.5	17.2	20.0	19.2	
平成25年 1月	1.01	0.61	17.1	15.4	13.7	20.1	
2月	1.02	0.62	22.2	20.2	17.0	20.4	
3月	1.08	0.62	26.2	22.7	22.4	18.7	
4月	1.05	0.64	18.6	10.7	21.4	18.7	
5月	1.05	0.65	22.5	15.6	20.9	18.6	
6月	1.14	0.67	25.9	21.1	20.0	20.8	
7月	1.13	0.68	24.2	18.7	17.9	19.3	
8月	1.15	0.70	22.9	18.2	15.6	19.7	
9月	1.16	0.72	23.7	22.3	17.3	19.9	
10月	1.25	0.74	24.1	17.0	16.1	20.5	
11月	1.18	0.76	26.3	22.0	16.1	20.7	
12月	1.28	0.78	29.9	26.3	17.0	20.3	
平成26年 1月	1.27	0.78	17.8	16.4	11.5	21.2	
安 定 所 別 1 月 分	横浜	2.43	1.58	14.4	12.6	8.7	20.9
	戸塚	1.54	0.74	22.1	15.1	11.0	10.8
	川崎	1.45	0.97	19.3	18.0	15.7	31.6
	横須賀	0.76	0.45	21.3	22.3	16.4	5.7
	平塚	0.83	0.57	19.8	17.2	18.1	6.9
	小田原	1.46	0.95	25.6	26.0	15.2	16.8
	藤沢	1.13	0.74	15.3	14.3	11.6	13.2
	相模原	1.21	0.72	19.2	17.6	13.0	30.7
	厚木	1.72	1.02	17.8	14.5	11.2	14.1
	松田	0.97	0.66	18.2	18.8	15.5	8.6
	横浜南	0.79	0.52	18.1	19.1	19.1	9.1
	川崎北	1.01	0.56	15.6	12.1	9.2	43.8
	港北	1.75	1.04	15.5	12.3	9.9	27.6
	大和	1.13	0.75	20.0	19.4	12.5	19.2
プラザ横浜	0.00	0.00	19.7	—	—	—	

(注) 1. 局の月次の新規求人倍率及び有効求人倍率は季節調整値。
(年度、安定所別の新規求人倍率及び有効求人倍率は実数値)
季節調整法はセンサス局法Ⅱ(X-12-ARIMA)による。
なお、平成25年12月以前の数値は新季節指数により改訂されている。

2. 県外依存率は、パートタイムを除く。
3. ※欄は受給資格決定件数に対する割合。

9. ふるさとハローワーク取扱 職業紹介状況

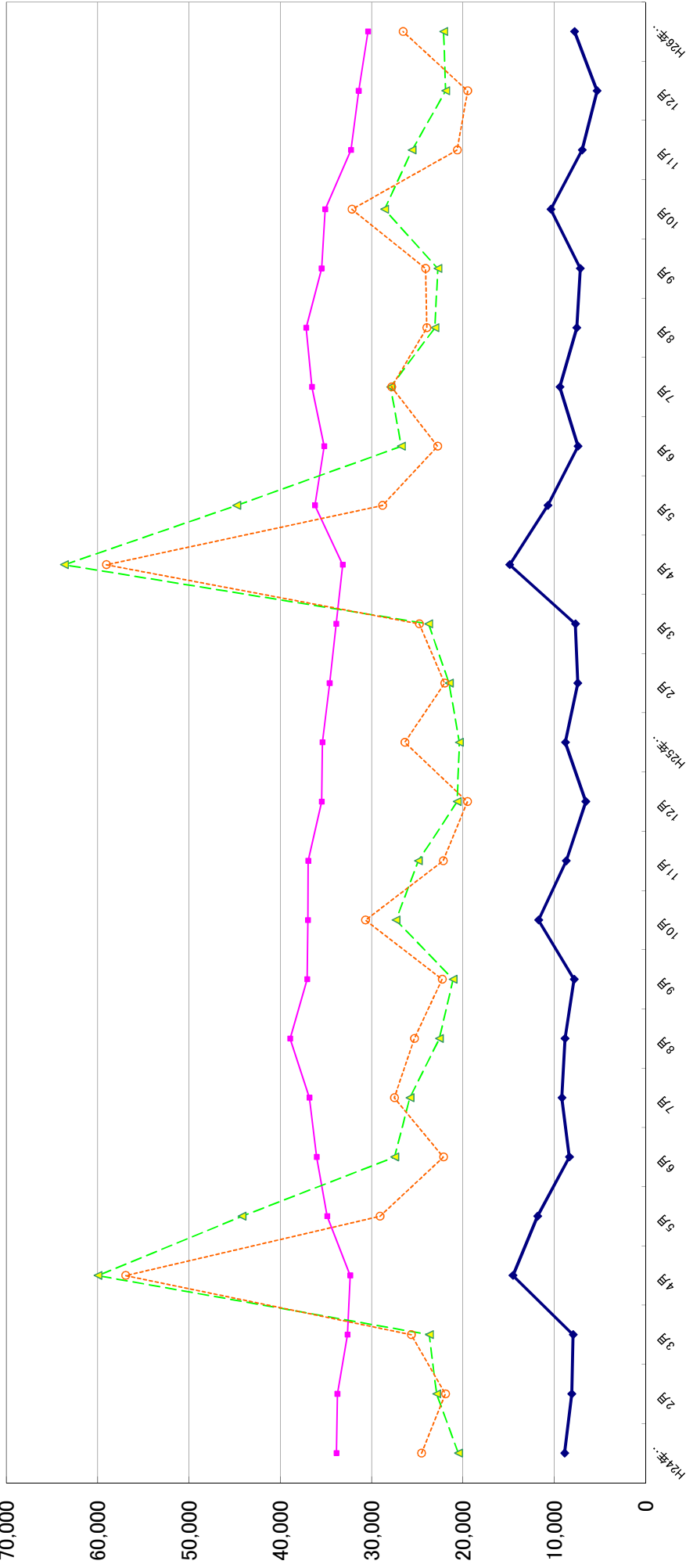
項目		新規求職申込件数	紹介件数	就職件数
年月		(件)	(件)	(件)
20年度月平均		701	1,240	173
21年度月平均		931	2,163	209
22年度月平均		851	2,098	229
23年度月平均		517	1,884	231
24年度月平均		425	1,802	233
25年度累計		4,264	16,731	2,347
前月		256	1,190	213
平成26年1月		466	1,478	185
地域別	伊勢原	99	270	49
	茅ヶ崎	160	795	82
	秦野	207	413	54

(注) ※印欄は、月平均値。

(単位:人)

11. 雇用保険の推移

神奈川県労働局



—●— 受給資格決定件数
 —■— 受給者実人員
 - -▲- - 資格取得者数
 - -○- - 資格喪失者数

	H24年 1月	2月	3月	4月	5月	6月	7月	8月	9月	10月	11月	12月	H25年 1月	2月	3月	4月	5月	6月	7月	8月	9月	10月	11月	12月	H26年 1月
受給資格決定件数	8,858	8,074	7,925	14,522	11,823	8,336	9,156	8,815	7,814	11,714	8,687	6,539	8,782	7,426	7,677	14,881	10,702	7,400	9,381	7,529	7,143	10,369	6,945	5,307	7,774
受給者実人員	33,858	33,750	32,632	32,343	34,864	36,023	36,806	38,910	37,064	36,966	36,938	35,473	35,378	34,599	33,883	33,149	36,200	35,182	36,544	37,154	35,477	35,083	32,257	31,418	30,388
資格取得者数	20,485	22,883	23,670	59,970	44,197	27,477	25,800	22,581	21,082	27,333	24,883	20,625	20,396	21,497	23,754	63,648	44,779	26,741	27,912	23,065	22,735	28,578	25,574	21,890	22,112
資格喪失者数	24,537	21,907	25,654	56,935	29,082	22,125	27,505	25,312	22,267	30,674	22,154	19,503	26,357	21,992	24,774	59,048	28,809	22,772	27,804	23,957	24,092	32,153	20,617	19,483	26,555